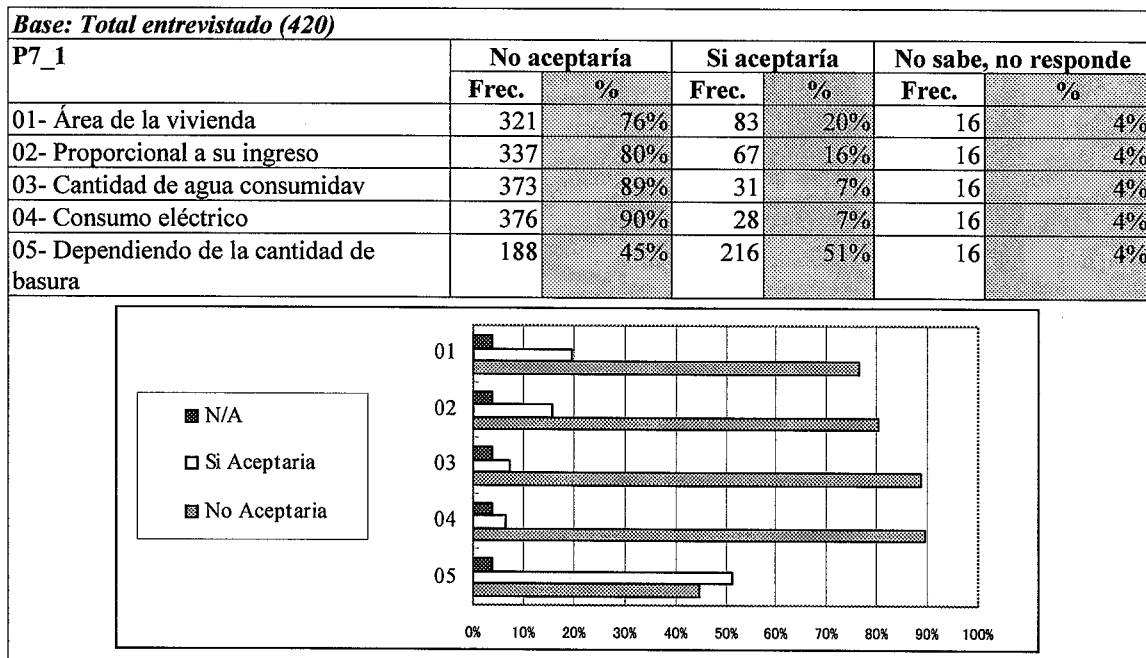
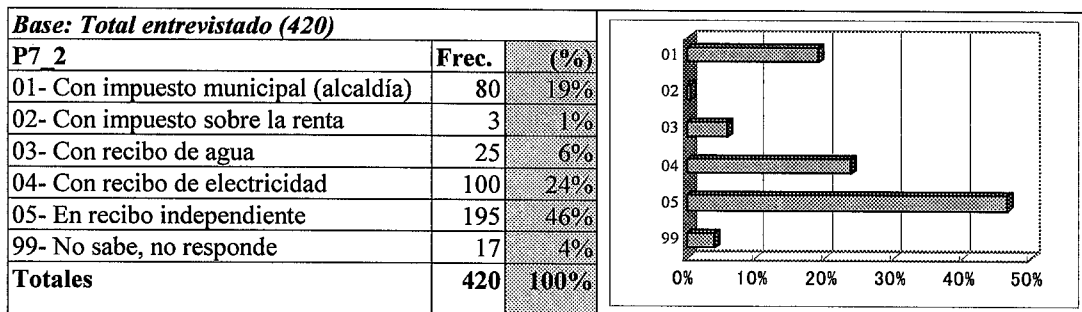


7. SISTEMA DE COBROS POR SERVICIOS DE RECOLECCIÓN

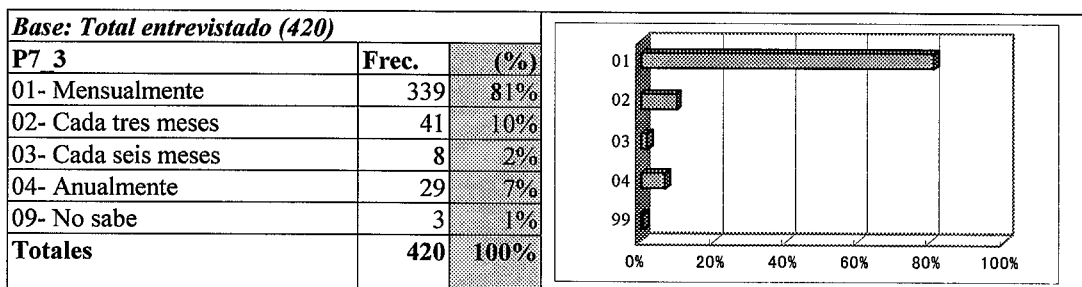
P7_1. ¿En base a qué aceptaría que le fuera hecho el cobro de recolección de basura? [puede marcar más de una]



P7_2. ¿Usted aceptaría que los cobros fueran hechos...?

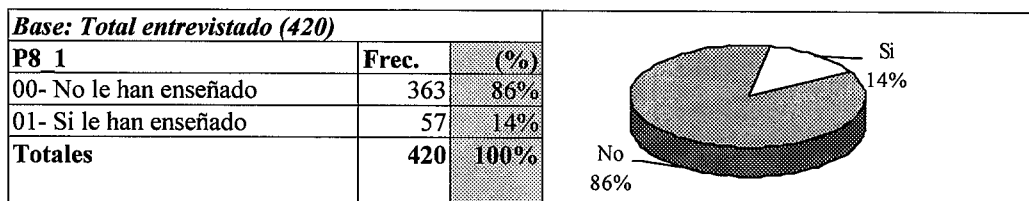


P7_3. ¿Con qué frecuencia preferiría usted que le hicieran los cobros?

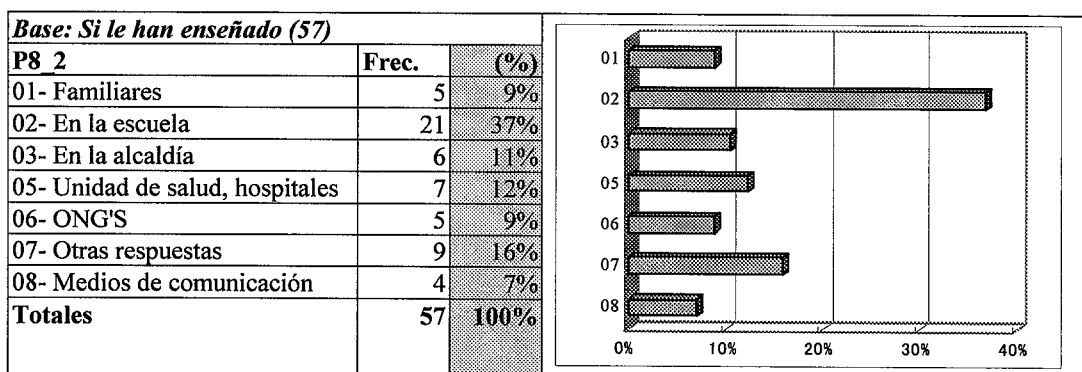


8. COOPERACIÓN PÚBLICA

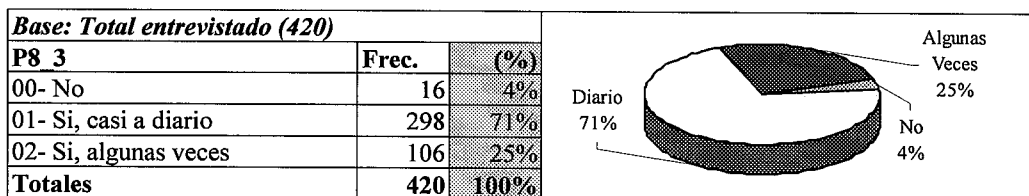
P8_1. ¿Alguna vez se le han enseñado métodos para el manejo y descarga adecuada de la basura?



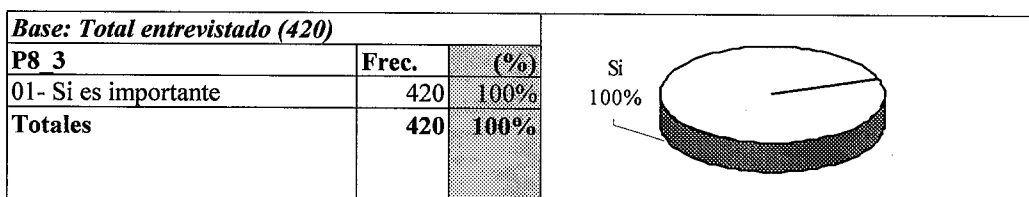
P8_2. ¿Quién le enseñó?



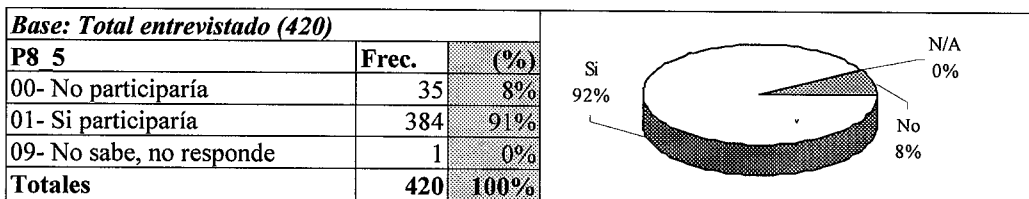
P8_3. ¿Alguien de su familia o de su personal doméstico limpia la acera frente a su casa?



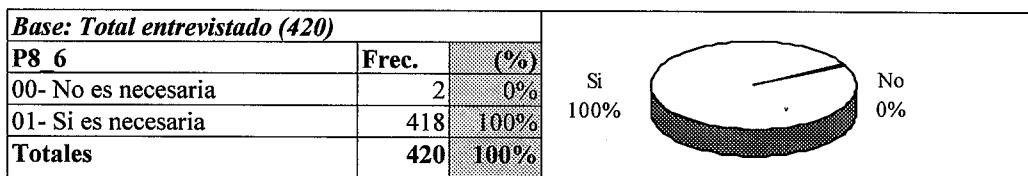
P8_4. ¿Piensa usted que en las escuelas es necesario enseñar a los alumnos sobre la importancia del medio ambiente para hacer una ciudad más limpia?



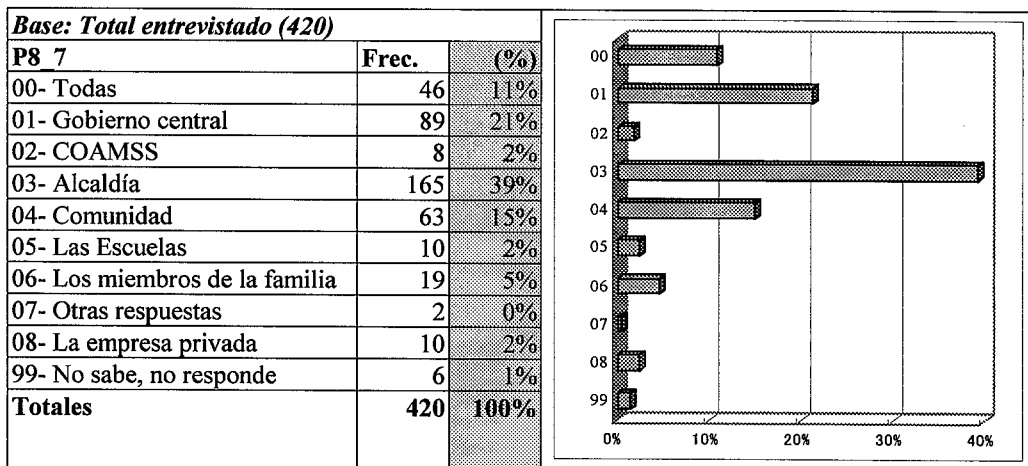
P8_5. Es evidente que la alcaldía debe comprometerse a mejorar el manejo de la basura. Sin embargo, también se requiere la cooperación de las personas, ¿participaría Ud. en una campaña para mantener una ciudad y medio ambiente limpio?



P8_6. ¿Cree usted que es necesaria una campaña que concientice a la población respecto a una ciudad y medio ambiente más limpios? (1) Sí es necesaria **[sigua]** (0) No es necesaria **[pase a P9_1]**

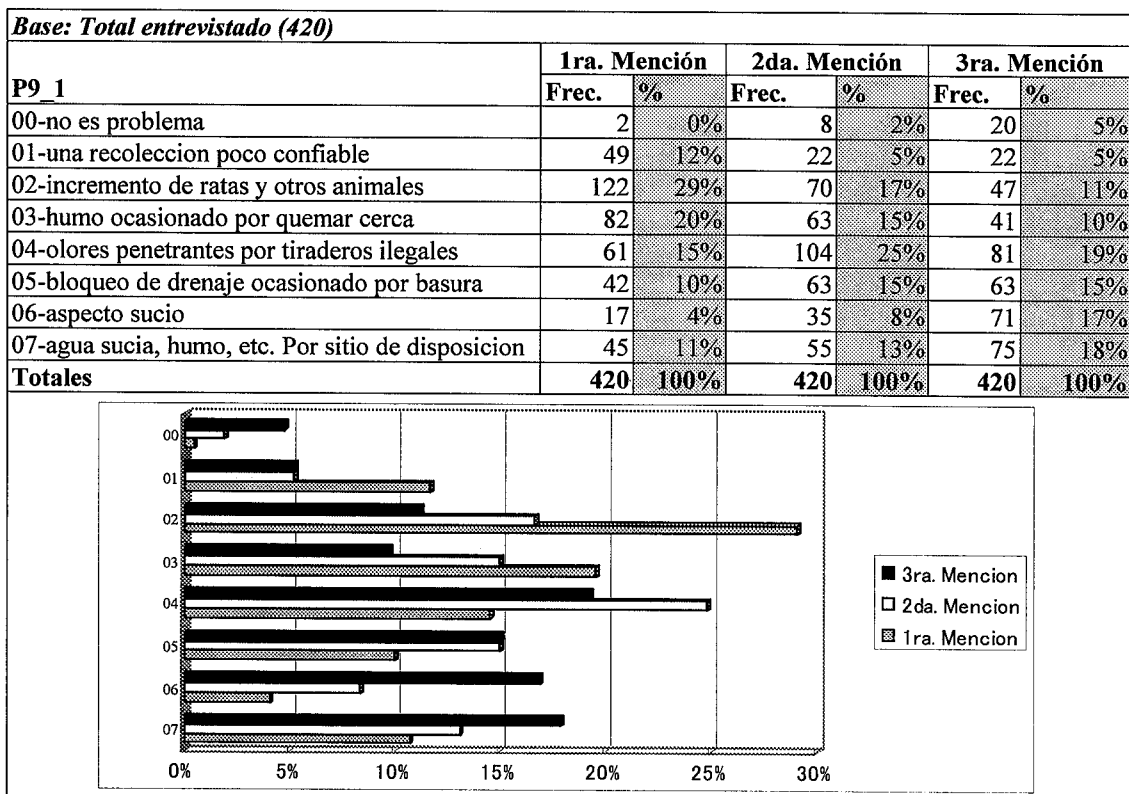


P8_7. A su juicio, ¿Quién debe realizar tal acción?



9. PROBLEMAS PRIORITARIOS RELACIONADOS CON EL MANEJO DE RESIDUOS SÓLIDOS

P9_1. ¿Cuáles son a su juicio los tres principales problemas relacionados con el manejo de residuos sólidos? **[Mostrar tarjeta verde y ordenar los TRES más importantes para el entrevistado]**



Datos B---parte 1

Sondeo para instituciones

**- Compañías privadas e instituciones
públicas**

**El Estudio para el Manejo Regional de Residuos Sólidos
para el Área Metropolitana de San Salvador en la República de El Salvador
Cuestionario para Sondeo de Opinión Pública
(Instituciones – compañías privadas e instituciones públicas)**

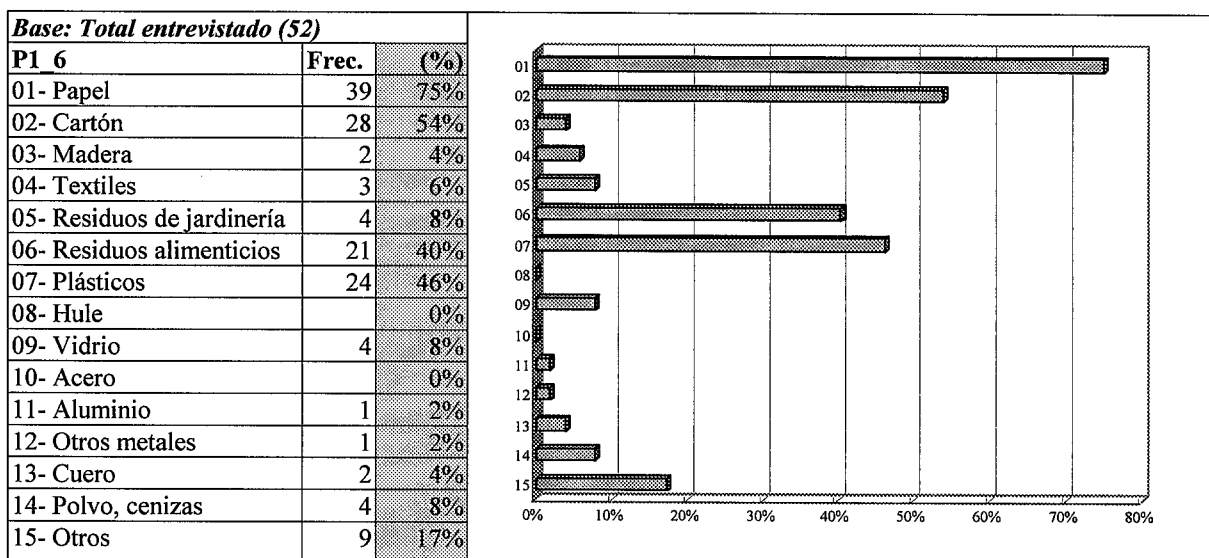
Encuestador: _____ Fecha: _____
 Municipio: _____ Segmento: _____
 Nombre de la institución: _____
 Dirección de la empresa/oficina/negocio: _____
 Nombre(s) del(los) informante(s): _____

PREGUNTAS PARA ENCARGADOS DE MANTENIMIENTO

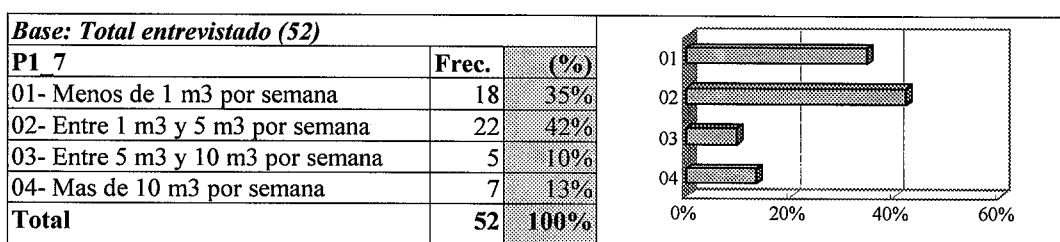
1. PREGUNTAS GENERALES

Tipo de Instituciones	Municipio								Total	%
	01SS	02MJ	07ST	08AC	09SY	10IL	11SMT	12AP		
60- Centro educ., of. Gob/privada	7	1			1				9	17%
61- Tiendas y locales comerciales	23	2	2	1	3	2	1	1	35	67%
62- Mercados, rastro	1		1					1	3	6%
63- Fabricas								1	1	2%
64- Restaurantes y hoteles	3		1						4	8%
Total	34	3	4	1	4	2	1	3	52	100%

P1_6. ¿Qué tipo de residuos son los que usted normalmente descarga? [marque todos los que le mencione el entrevistado]



P1_7. ¿Cuántos metros cúbicos de residuos genera por semana aproximadamente, incluyendo los residuos reciclados?



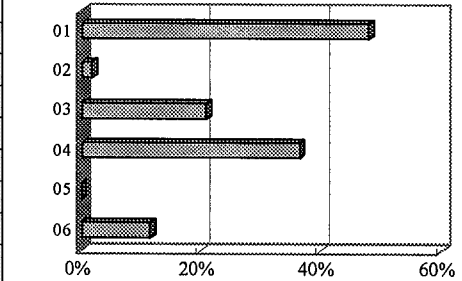
2. ALMACENAMIENTO, DESCARGA, RECOLECCIÓN Y DISPOSICIÓN DE RESIDUOS

P2_1. ¿Dónde almacena usted sus residuos?

<i>Base: Total entrevistado (52)</i>		
P2_1	Frec.	(%)
01- En el mismo establecimiento	42	81%
02- Fuera del establecimiento	10	19%
Total	52	100%

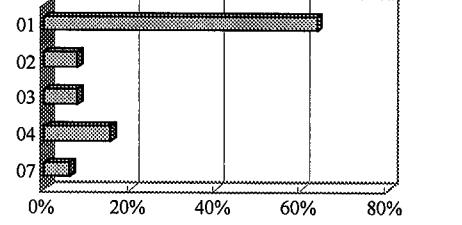
P2_2. ¿Qué tipo de contenedor utiliza usted para almacenar sus residuos? [marque todos los que le mencione el entrevistado]

<i>Base: Total entrevistado (52)</i>		
P2_2	Frec.	(%)
01- Bolsas plásticas	25	48%
02- Bolsas de papel	1	2%
03- Cajas de cartón	11	21%
04- Recipientes metálicos, plásticos o de madera	19	37%
05- Cestos		0%
06- Otros	6	12%
Total	52	100%



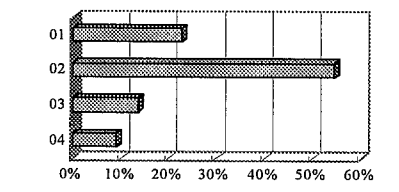
P2_3. ¿Quién recolecta los residuos?

<i>Base: Total entrevistado (52)</i>		
P2_3	Frec.	(%)
01- El servicio municipal	33	63%
02- Recolector privado	4	8%
03- Servicio municipal como privado	4	8%
04- Los lleva a un sitio determinado	8	15%
07- Otras respuestas	3	6%
Total	52	100%



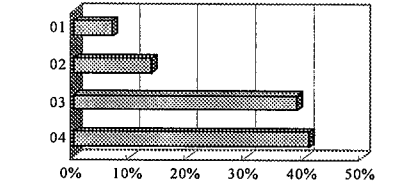
P2_4. ¿Cómo son recolectados los residuos?

<i>Base: Servicio municipal, privado y otros (44)</i>		
P2_4	Frec.	(%)
01- Los recolectores entran a recogerlos	10	23%
02- Los ponen frente a establecimiento	24	55%
03- Los llevan a punto de recolección	6	14%
04- Los llevan directamente a camión recolector	4	9%
Total	44	100%

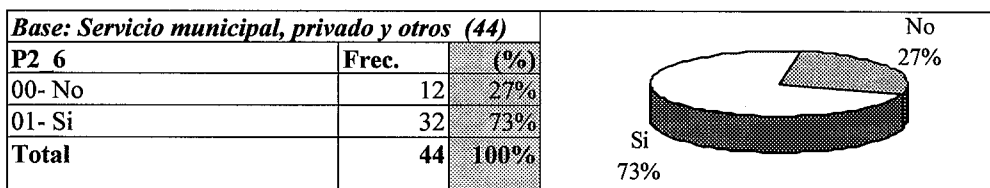


P2_5. ¿Qué tan frecuentemente son recolectados los residuos?

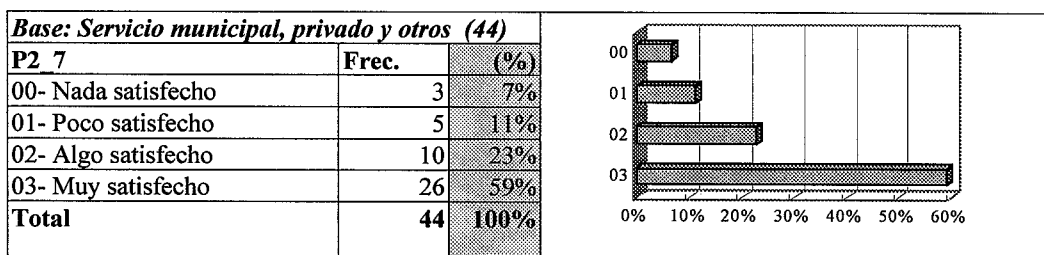
<i>Base: Servicio municipal, privado y otros (44)</i>		
P2_5	Frec.	(%)
01- Una vez por semana	3	7%
02- dos veces por semana	6	14%
03- Tres veces por semana	17	39%
04- Mas de tres veces por semana	18	41%
Total	44	100%



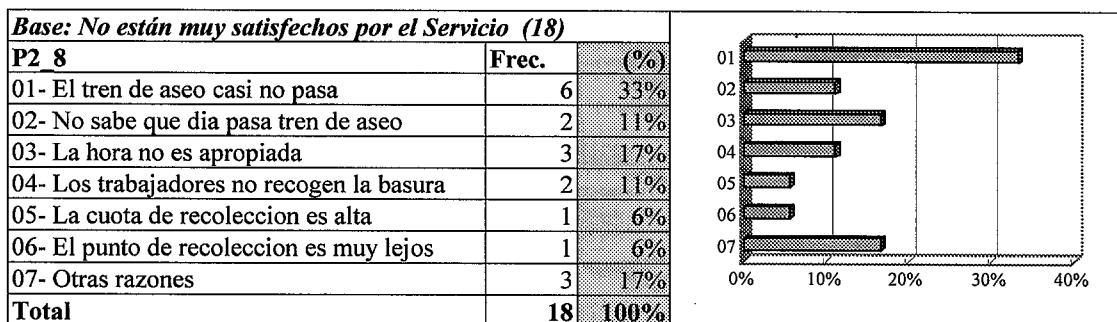
P2_6. ¿El servicio de recolección de basura se realiza a una hora determinada en el día?



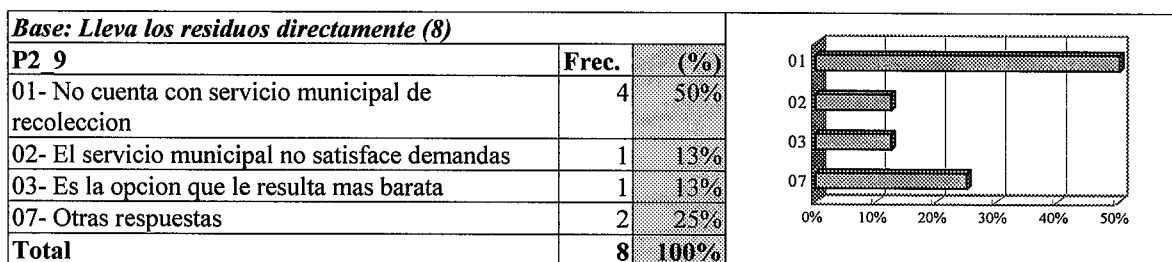
P2_7. ¿Qué tan satisfecho está usted con el servicio recolector?



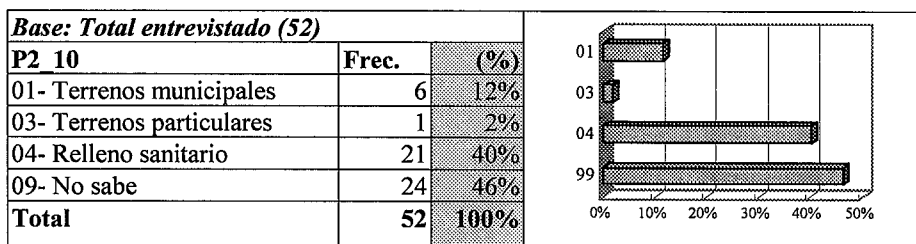
P2_8. ¿Por qué razón no está completamente satisfecho con el servicio recolector? [*en cualquier caso pase a P2_10*]



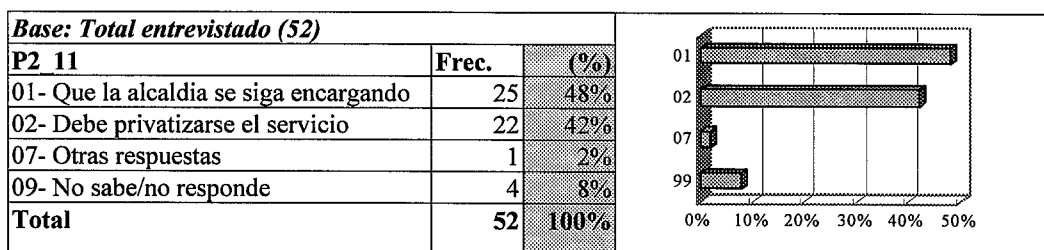
P2_9. ¿Por qué lleva usted directamente sus residuos?



P2_10. ¿Sabe usted dónde son depositados los residuos?

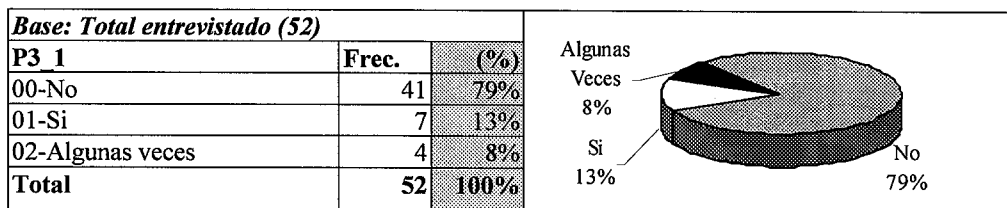


P2_11. ¿Cómo cree usted que debería ser el servicio de recolección de residuos dentro de 10 años? *[lea las opciones]*

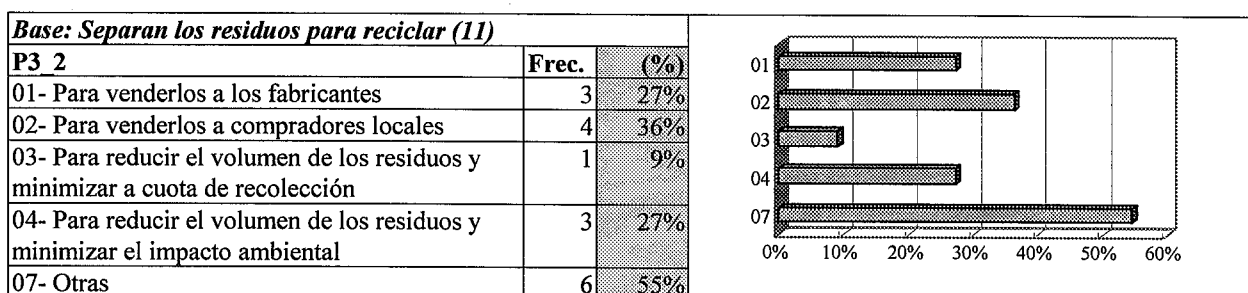


3. RECICLAJE Y REDUCCIÓN DE RESIDUOS

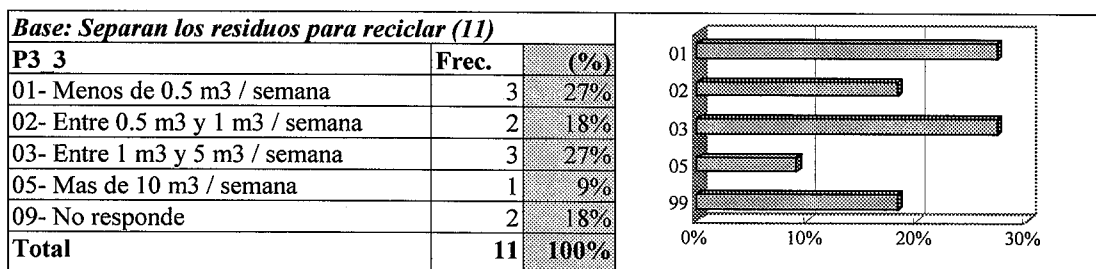
P3_1. ¿En la empresa/oficina se separan los residuos para que puedan ser recolectados para reciclaje?



P3_2. ¿Por qué razón separa los residuos? *[puede marcar varias]*



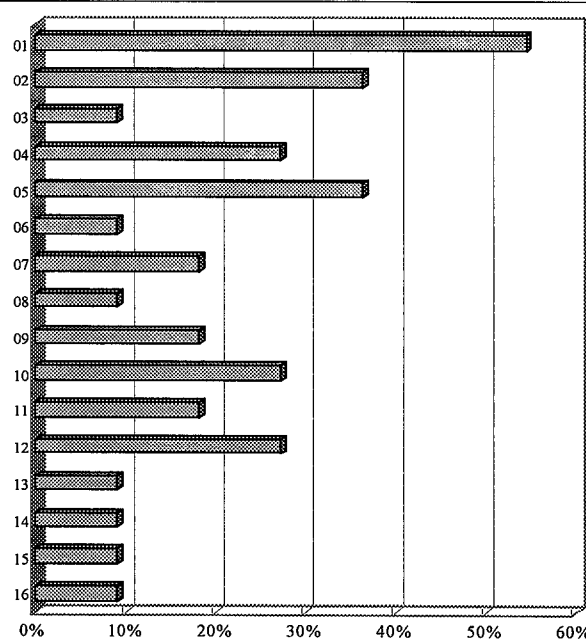
P3_3. Normalmente, ¿cuántos metros cúbicos de residuos **recicla** en la semana?



P3_4. ¿Qué tipo de residuos separa? [puede marcar varias] [En cualquier caso pase a P3_6]

Base: Separan los residuos para reciclar (11)

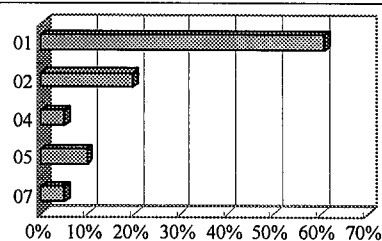
P3_4	Frec.	(%)
01- Papel	6	55%
02- Cartón	4	36%
03- Madera	1	9%
04- Botellas plásticas	3	27%
05- Plásticos	4	36%
06- Textiles	1	9%
07- Botellas de vidrio	2	18%
08- Vidrios varios	1	9%
09- Residuos alimenticios	2	18%
10- Acero	3	27%
11- Aluminio	2	18%
12- Otros metales	3	27%
13- Cuero	1	9%
14- Llantas	1	9%
15- Residuos tóxicos	1	9%
16- Otros	1	9%
Total	11	100%



P3_5. ¿Por qué no separa los residuos?

Base: No Separan los residuos para reciclar (41)

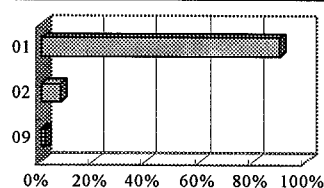
P3_5	Frec.	(%)
01- No hay razón para hacerlo	25	61%
02- Es complicado hacerlo	8	20%
04- Eleva los costos	2	5%
05- Otros	4	10%
07- Otras razones	2	5%
Total	41	100%



P3_6. ¿Piensa Ud. que en la actualidad el reciclaje es necesario para el Área Metropolitana de San Salvador? [leer opc.]

Base: Total entrevistados (52)

P3_6	Frec.	(%)
01- Si, inmediatamente	47	90%
02- No es necesario ahora, iniciar en 5 años	4	8%
09- No sabe	1	2%
Total	52	100%

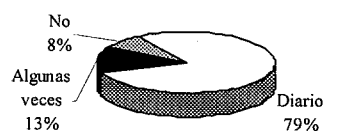


5. COOPERACIÓN PÚBLICA

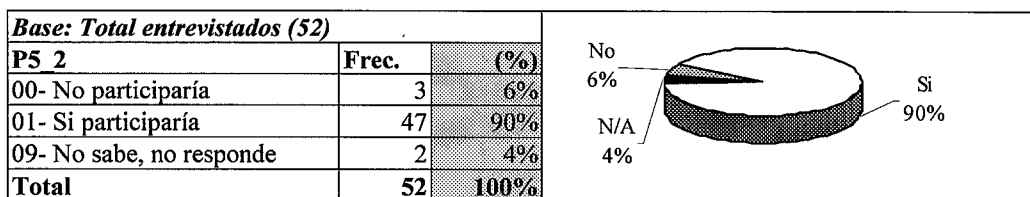
P5_1. ¿Alguno de los empleados limpia la acera o el área pública adyacente frente a su establecimiento?

Base: Total entrevistados (52)

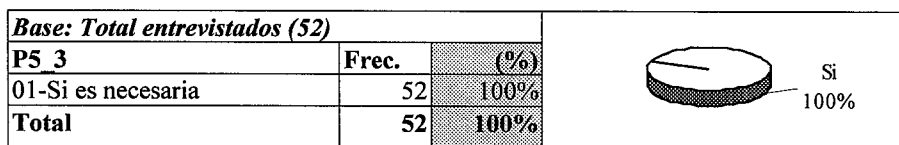
P5_1	Frec.	(%)
00- No	4	8%
01- Si, casi a diario	41	79%
02- Si, algunas veces	7	13%
Total	52	100%



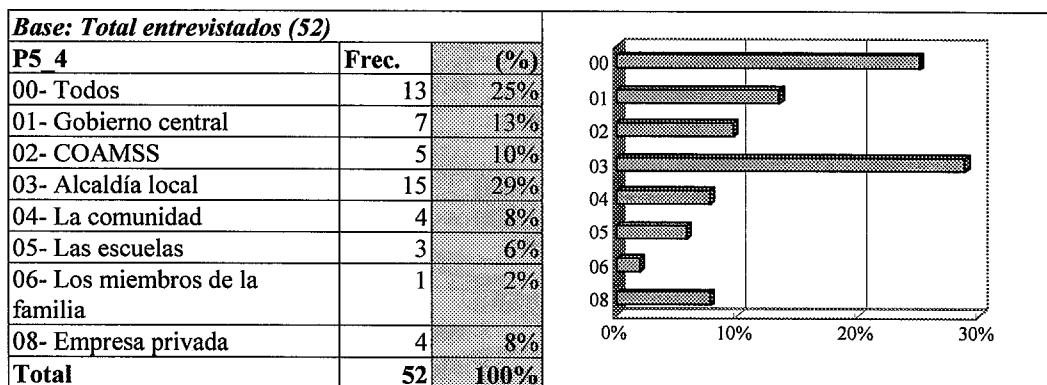
P5_2. Es evidente que la alcaldía debe comprometerse a mejorar el manejo de la basura. Sin embargo, también se requiere de la cooperación ciudadana. ¿Participaría la empresa/establecimiento en una campaña para mantener una ciudad y medio ambiente limpio?



P5_3. ¿Cree usted que es necesaria una campaña que concientice a la población respecto a una ciudad y medio ambiente más limpio?

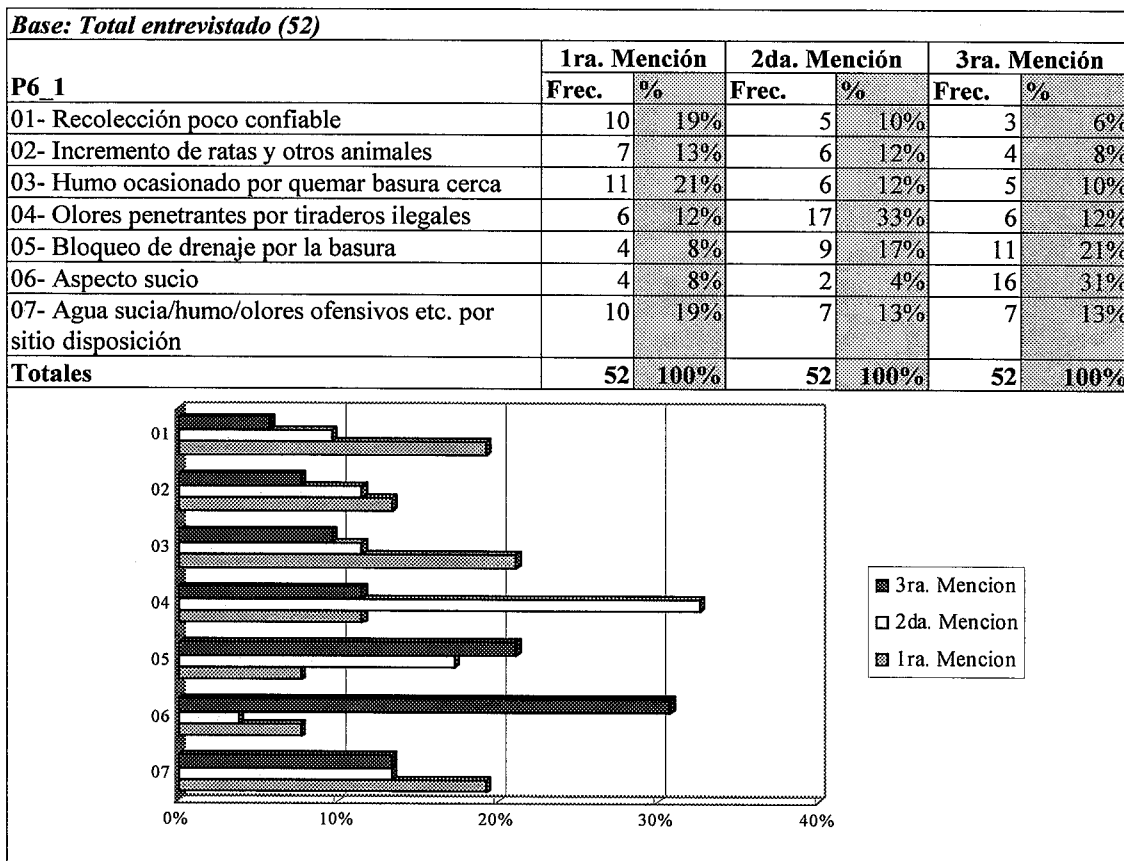


P5_4. A su juicio, ¿quién debe realizar tal acción?

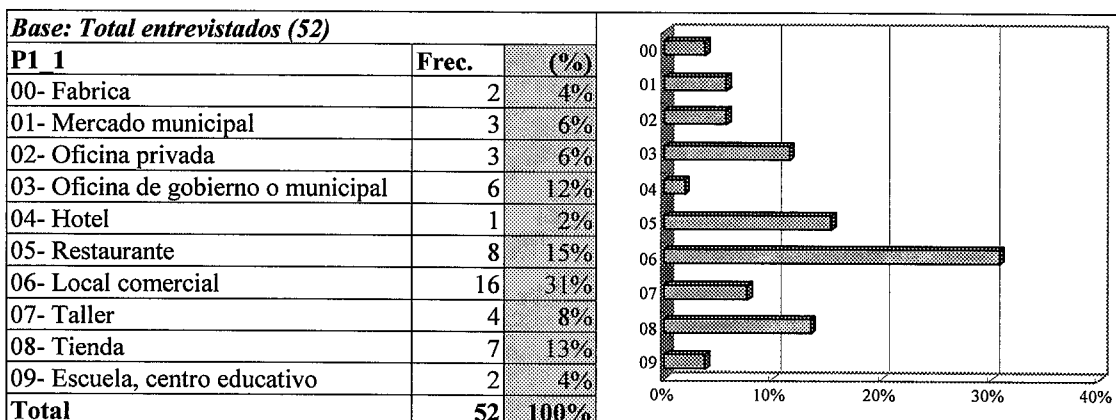


6. PROBLEMAS PRIORITARIOS RELACIONADOS CON EL MANEJO DE RESIDUOS SÓLIDOS

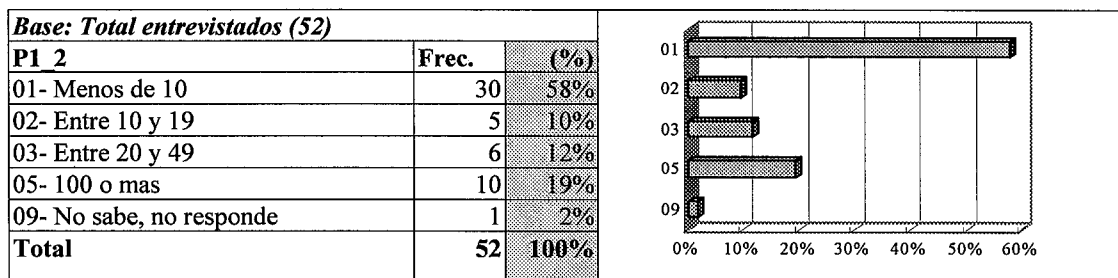
P6_1. ¿Cuáles son a su juicio los tres principales problemas relacionados con el manejo de residuos sólidos? [leer y marcar según orden de importancia para el entrevistado]



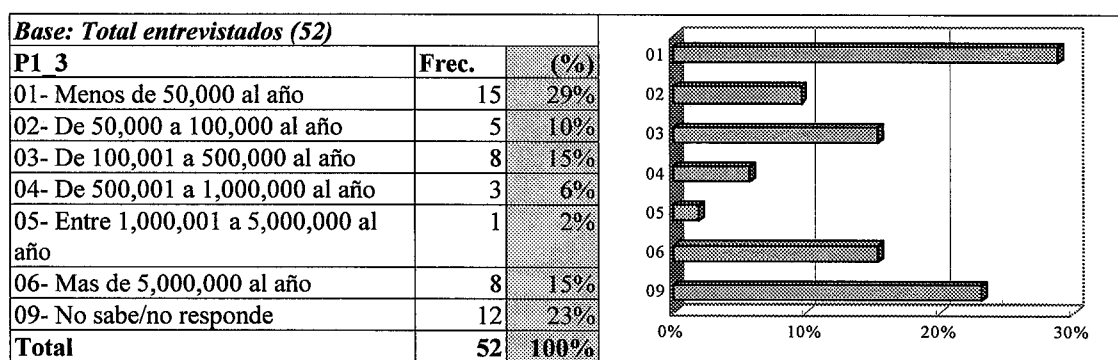
1_1. ¿Cuál es el giro de su negocio? (¿A qué se dedica el negocio?)



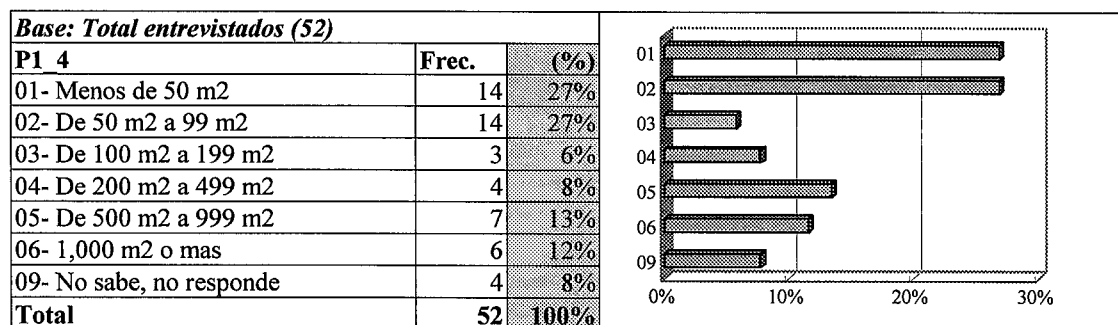
P1_2. ¿Cuántos empleados tiene?



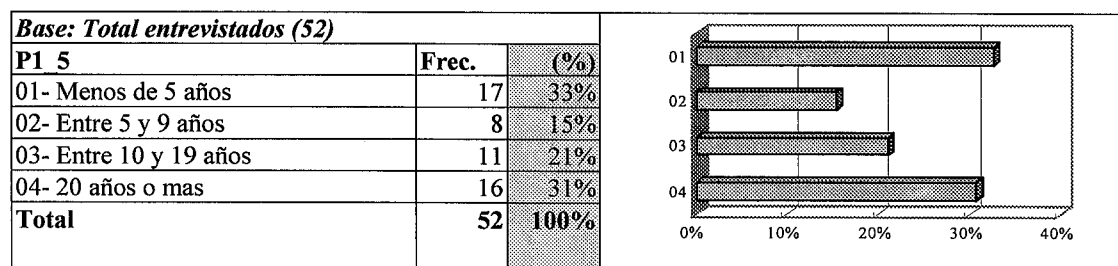
P1_3. ¿A cuánto ascienden aproximadamente sus ventas anuales?



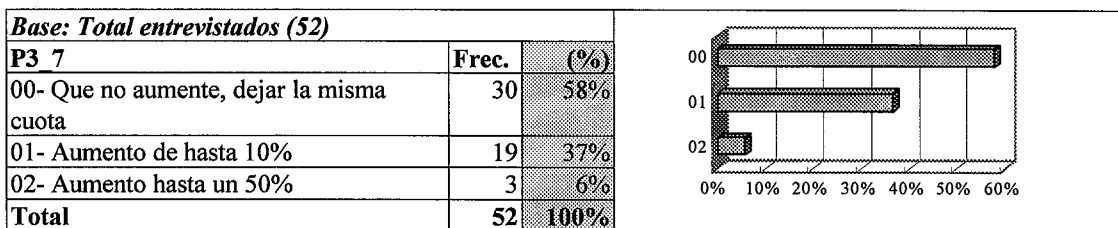
P1_4. ¿Qué tan grande es el área total de la empresa o negocio?



1_5. ¿Cuánto tiempo lleva existiendo el negocio?

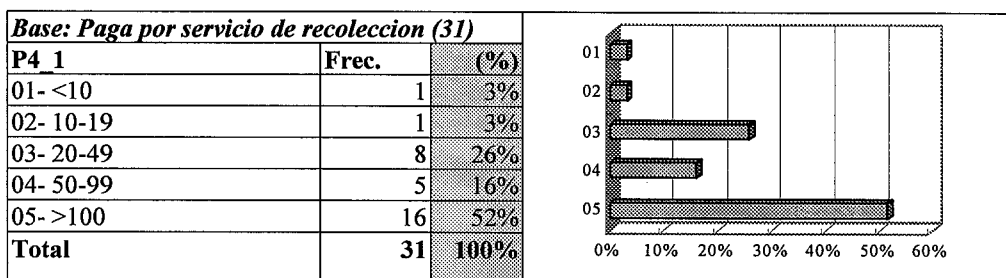
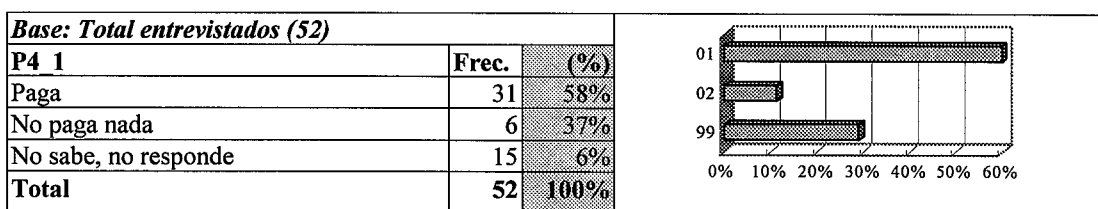


P3_7. Si se impulsara un programa de reciclaje en el Área Metropolitana de San Salvador y fuera necesario aumentar el pago por el servicio de recolección de residuos, ¿en cuánto considera justo que debería aumentar la cuota de recolección?

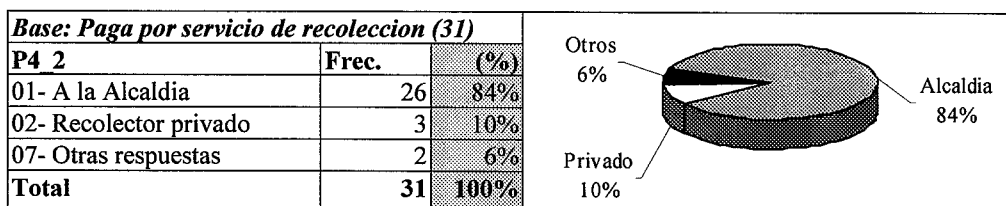


4. CUOTAS DE RECOLECCIÓN Y ASPECTOS FINANCIEROS

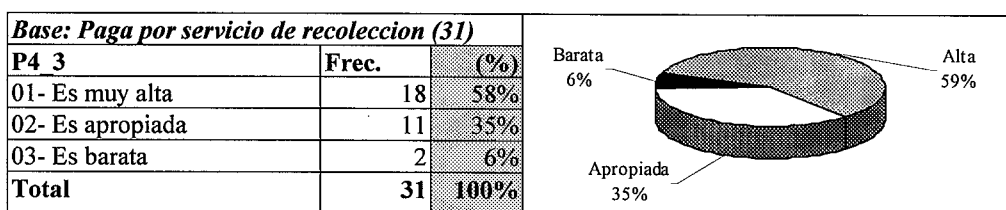
P4_1. ¿Cuánto paga la empresa mensualmente por el servicio de recolección?



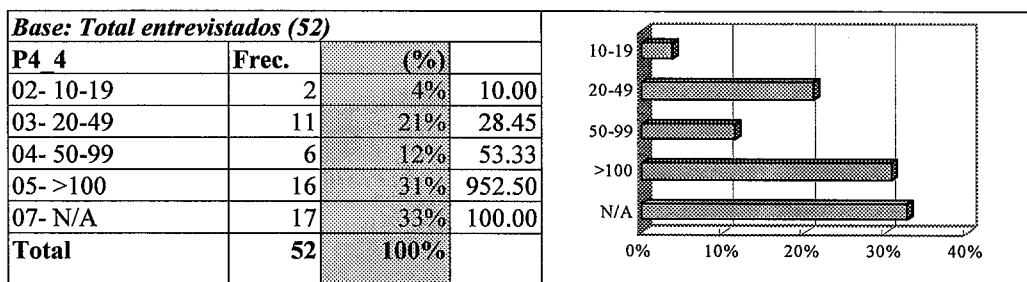
P4_2. ¿A quién se los paga?



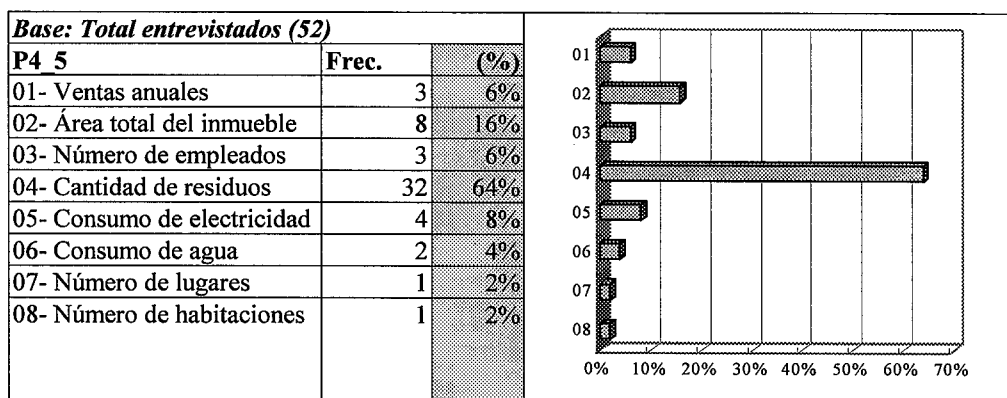
P4_3. ¿Qué piensa de la cuota de recolección de desechos?



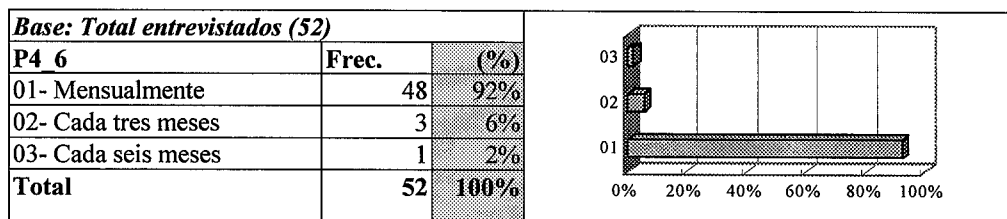
P4_4. Suponiendo que los servicios de recolección operaran de manera satisfactoria, ¿cuánto considera usted que sería justo pagar mensualmente por el servicio? _____ colones al mes



P4_5. ¿En base a qué aceptaría que le fuera hecho el cobro de recolección de basura? [*puede marcar más de una*]



P4_6. ¿Con qué frecuencia preferiría usted que le hicieran los cobros?



¿Cuánto paga mensualmente por ...

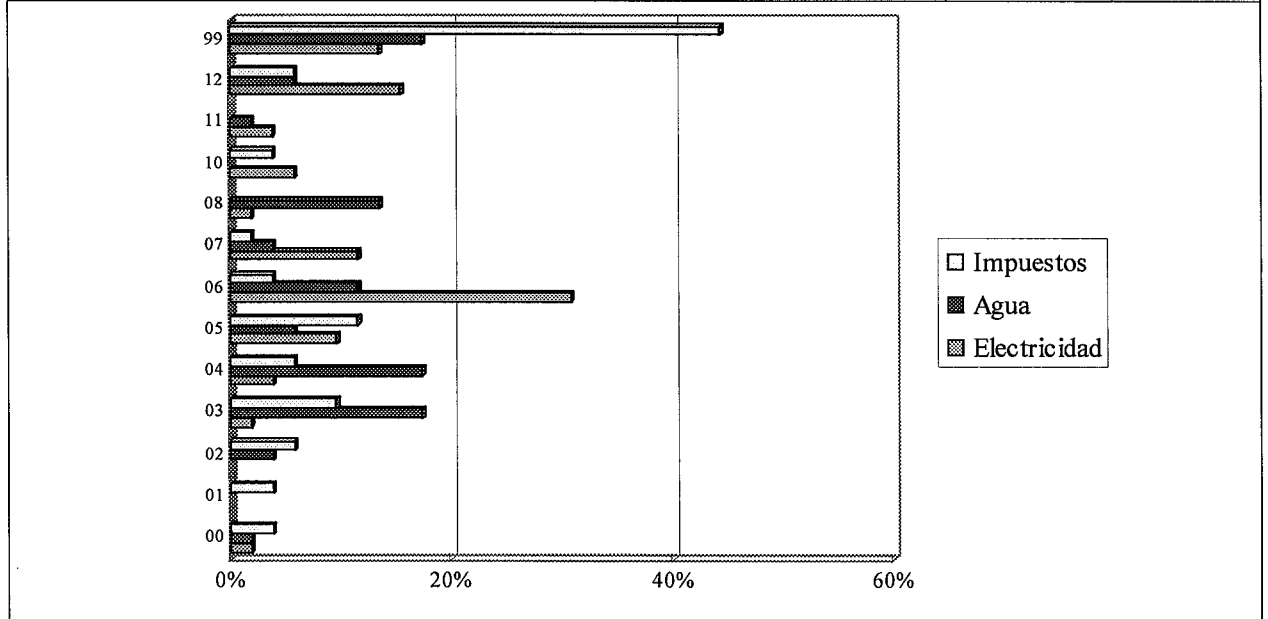
P4_7. Servicio de electricidad ¢ _____ mensuales

P4_8. Servicio de agua y alcantarillado ¢ _____ mensuales

P4_9. Impuesto municipal ¢ _____ mensuales

Base: Total entrevistado (420)

Categoría de pago	P4_7. Electricidad		P4_8. Servicio de Agua		P4_9. Impuesto Municipal	
	Frec.	%	Frec.	%	Frec.	%
00- Nada, no paga	1	2%	1	2%	2	4%
01- Menos de 10 colones					2	4%
02- 10 - 25 colones			2	4%	3	6%
03-25 - 50	1	2%	9	17%	5	10%
04-50 - 100	2	4%	9	17%	3	6%
05-100 - 200	5	10%	3	6%	6	12%
06-200 - 500	16	31%	6	12%	2	4%
07-500 - 1,000	6	12%	2	4%	1	2%
08-1,000 - 1,500	1	2%	7	13%		
10-2,000 - 3,000	3	6%			2	4%
11-3,000 - 5,000	2	4%	1	2%		
12-MAS DE 5,000	8	15%	3	6%	3	6%
99- No sabe, no responde	7	13%	9	17%	23	44%
Totales	52	100%	52	100%	52	100%



Datos B---parte 2
Sondeo para hogares

Cuadro 11
Distribución de la población encuestada según municipio y sector social

MUNICIPIO	SECTOR SOCIAL					TODOS	
	Alto	Medio-alto	Medio-bajo	Obrero	Marginal	N	%
Nueva San Salvador	0.0	37.0	11.3	5.6	11.6	42	10.0
Antiguo Cuscatlán	0.0	0.0	9.4	1.1	0.0	12	2.9
San Salvador	100.0	44.4	32.1	20.2	39.5	139	33.1
Mejicanos	0.0	7.4	10.4	10.7	14.0	44	10.5
Soyapango	0.0	0.0	9.4	21.9	24.4	70	16.7
Ilopango	0.0	0.0	1.9	10.1	0.0	20	4.8
Apopa	0.0	0.0	0.0	16.9	0.0	30	7.1
San Marcos	0.0	3.7	11.3	5.1	0.0	22	5.2
Cuscatancingo	0.0	0.0	0.9	2.2	5.8	10	2.4
San Martín	0.0	3.7	4.7	2.8	0.0	11	2.6
Ciudad Delgado	0.0	3.7	8.5	3.4	4.7	20	4.8

Cuadro SA1
Frecuencia con la que el entrevistado escucha
noticias por la radio según variables
(En porcentajes)

VARIABLES		FRECUENCIA			
		Nunca	Rara vez	Algunas veces	Frecuentemente
TODOS	%	31.2	18.3	12.4	38.1
	N	131	77	52	160
Municipio					
Nueva San Salvador		31.0	16.7	7.1	45.2
Antiguo Cuscatlán		41.7	16.7	0.0	41.7
San Salvador		27.3	21.6	14.4	36.7
Mejicanos		38.6	15.9	13.6	31.8
Soyapango		28.6	14.3	15.7	41.4
Ilopango		45.0	20.0	15.0	20.0
Apopa		33.3	16.7	6.7	43.3
San Marcos		27.3	22.7	9.1	40.9
Cuscatancingo		10.0	30.0	0.0	60.0
San Martín		45.5	0.0	0.0	54.5
Ciudad Delgado		35.0	20.0	25.0	20.0
Sector social					
Alto		21.7	17.4	26.1	34.8
Medio-alto		22.2	18.5	14.8	44.4
Medio-bajo		27.4	17.0	13.2	42.5
Obrero		33.1	18.0	12.4	36.5
Marginal		37.2	20.9	7.0	34.9
Exposición a medios					
Baja		77.1	20.0	1.4	1.4
Media		44.8	24.4	16.3	14.5
Alta		0.0	11.8	12.9	75.3

¿Con qué frecuencia escucha noticias por la radio?

Cuadro SA2
Frecuencia con la que el entrevistado
mira noticias en la T.V. según variables
(En porcentajes)

VARIABLES		FRECUENCIA			
		Nunca	Rara vez	Algunas veces	Frecuentemente
TODOS	%	3.8	6.0	13.1	77.1
	N	16	25	55	324
Municipio					
		7.1	2.4	9.5	81.0
		0.0	16.7	0.0	83.3
		2.2	5.8	15.8	76.3
		4.5	6.8	22.7	65.9
		1.4	7.1	5.7	85.7
		0.0	5.0	15.0	80.0
		10.0	6.7	6.7	76.7
		9.1	0.0	9.1	81.8
		0.0	30.0	10.0	60.0
		9.1	0.0	9.1	81.8
		5.0	0.0	30.0	65.0
Sector social					
		0.0	8.7	26.1	65.2
		3.7	3.7	1.1	81.5
		6.6	5.7	13.2	74.5
		2.8	4.5	9.6	83.1
		3.5	9.3	17.4	69.8
Exposición a medios					
		21.4	18.6	25.7	34.3
		0.6	7.0	16.9	75.6
		0.0	0.0	4.5	95.5

¿Con qué frecuencia mira noticias en la T.V.?

Cuadro SA3
Frecuencia con la que el entrevistado lee
noticias en los periódicos según variables
(En porcentajes)

VARIABLES		FRECUENCIA			
		Nunca	Rara vez	Algunas veces	Frecuentemente
TODOS	%	22.4	21.4	20.7	35.5
	N	94	90	87	149
Municipio					
		14.3	23.8	2.4	59.5
		16.7	50.0	8.3	25.0
		18.0	18.0	20.9	43.2
		22.7	13.6	34.1	29.5
		24.3	27.1	20.0	28.6
		30.0	25.0	40.0	5.0
		33.3	26.7	20.0	20.0
		31.8	4.5	22.7	40.9
		50.0	20.0	20.0	10.0
		36.4	18.2	27.3	18.2
		10.0	30.0	15.0	45.0
Sector social					
		13.0	4.3	17.4	65.2
		3.7	11.1	7.4	77.8
		17.0	16.0	25.5	41.5
		23.0	23.0	23.0	30.9
		36.0	32.6	15.1	16.3
Exposición a medios					
		84.3	14.3	1.4	0.0
		20.3	28.5	26.2	25.0
		0.0	17.4	23.0	59.6

¿Con qué frecuencia lee noticias en los periódicos?