

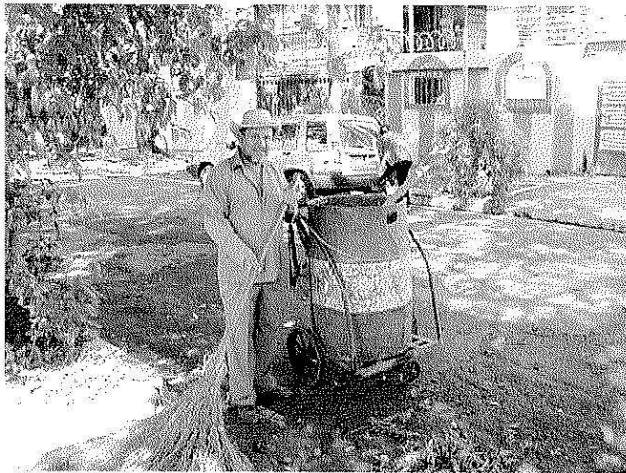
*Lámina 5: Investigaciones de campo (5) Situación actual del MRS en el Área Metropolitana de San Salvador*



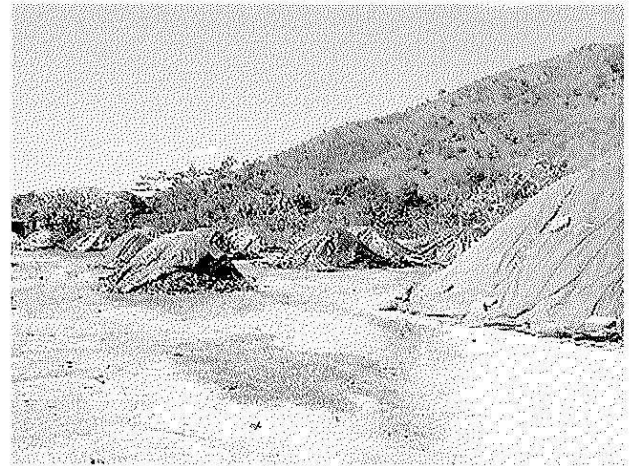
Residuos colocados en la calle para su recolección.



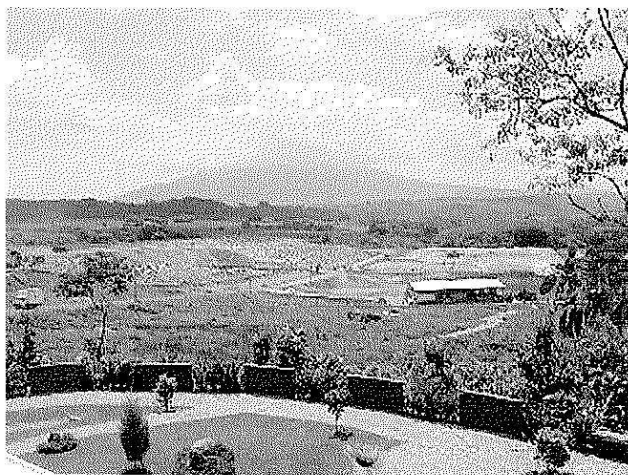
Servicio de recolección de residuos. Algunas veces los empleados de recolección necesitan recoger los residuos dispersos alrededor del punto de recolección mediante una malla.



Barrido de calles. Se utilizan barriles de aceite como carretones.



Proyecto de composta realizado por la Alcaldía de San Salvador



Sitio de relleno de Nejapa



En el relleno sanitario de Nejapa los residuos son dispersados y compactados mediante motoniveladora (bulldozer).