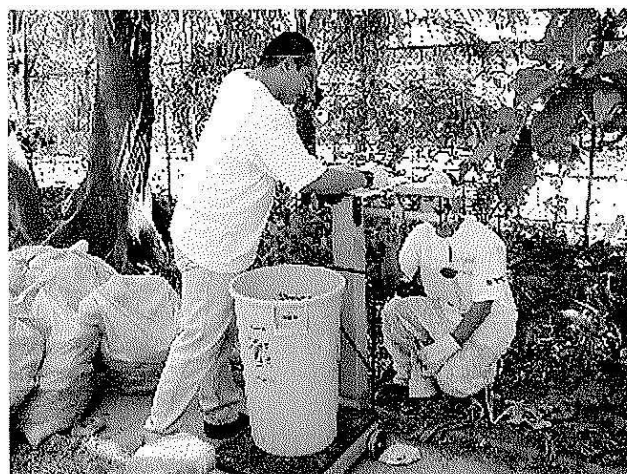


Análisis de la cantidad de residuos



Recolección de muestras de residuos domésticos

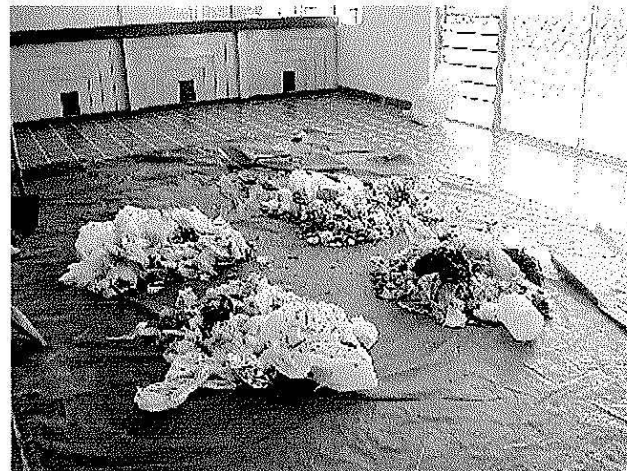


Pesaje de las muestras de residuos

Análisis de la composición de residuos



Mezclado de las muestras recolectadas de residuos



Después de mezclarlos apropiadamente, los residuos se dividieron en cuatro segmentos aproximadamente del mismo tamaño y este proceso se repitió hasta que se redujo el volumen al nivel deseado.



Las muestras se pusieron en una cubeta plástica de medición para registrar su volumen y peso.



Análisis de la composición física de las muestras de residuos