

インドネシア国
主要河川港開発計画調査
事前調査報告書

平成12年11月

国際協力事業団

序 文

日本国政府はインドネシア共和国政府の要請に基づき、インドネシア共和国の主要河川港開発計画に係る調査の実施を決定し、国際協力事業団がこの調査を実施することと致しました。

当事業団は、本格調査に先立ち、本件調査を円滑かつ効果的に進めるため、平成12年9月19日より10月3日までの15日間にわたり、運輸省港湾技術研究所水工部長の加藤一正氏を団長とする事前調査団（S/W協議）を現地に派遣しました。

調査団は本件の背景を確認するとともにインドネシア共和国政府の意向を聴取し、かつ現地踏査の結果を踏まえ、本格調査に関するS/Wに署名しました。

本報告書は、今回の調査を取りまとめるとともに、引き続き実施を予定している本格調査に資するためのものです。

終わりに、調査にご協力とご支援を頂いた関係各位に対し、心より感謝申し上げます。

平成12年11月

国際協力事業団
理事 泉 堅 二 郎

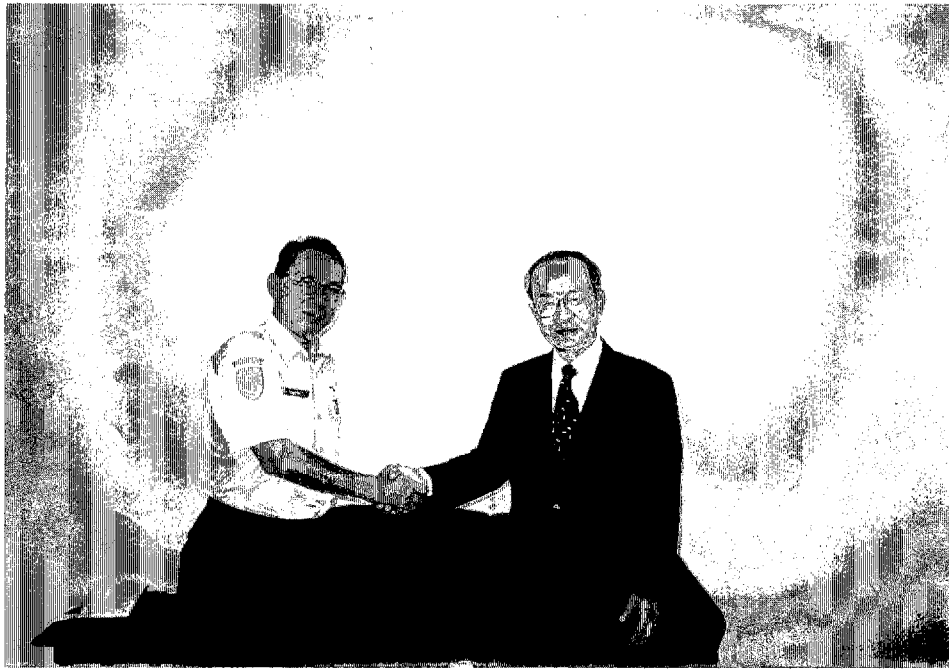


写真1

SW 調印後、BATUBARA 運輸
大臣顧問へ表敬訪問



写真2

SW 協議(海員総局会議室)



写真3

SAMARINDA 港訪問時打合せ
状況

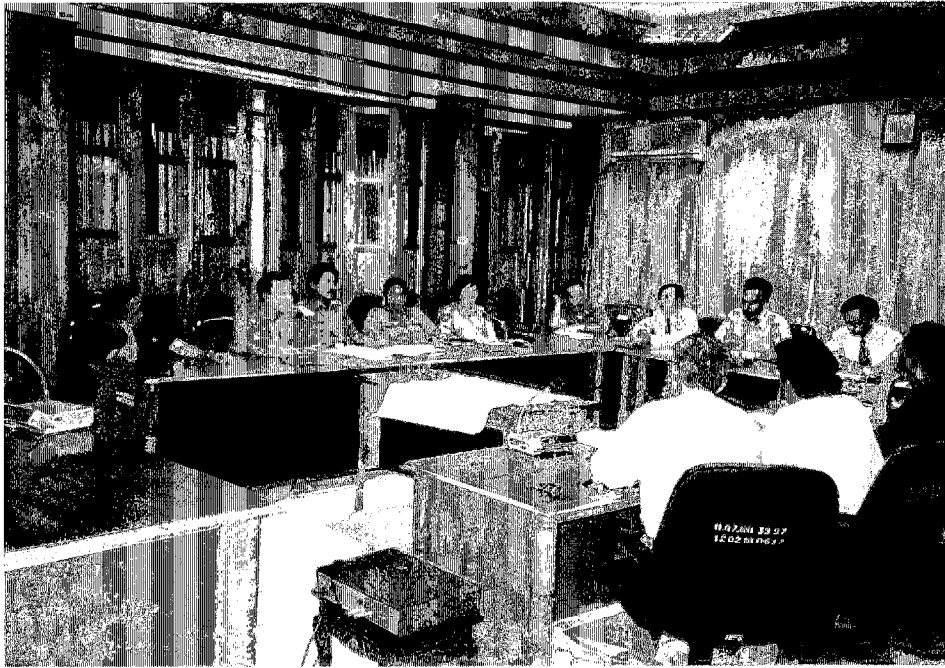


写真4
南スマトラ州計画委員会訪問時
の打合せ状況



写真5
SAMARINDA 港の状況



写真6
SAMARINDA 市内の幹線道路
の状況

写真7
PONTIANAK 港の状況



写真8
Kapuas Kecil 川に就航している
コンテナ船(PONTIANAK 港)



写真9
PALEMBANG 港の全景



写真 10
PALEMBANG 港の開発予定地



写真 11
KUMAI 港の荷役状況



写真 12
KUMAI 港開発予定地の対岸
(上流8km)



写真 13

SAMPIT 港の荷役状況

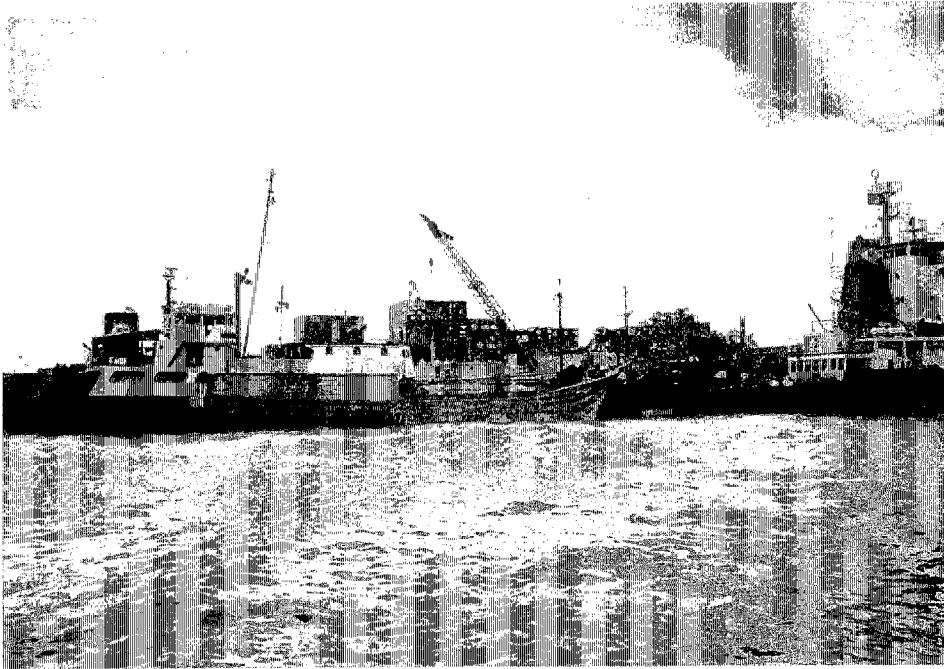
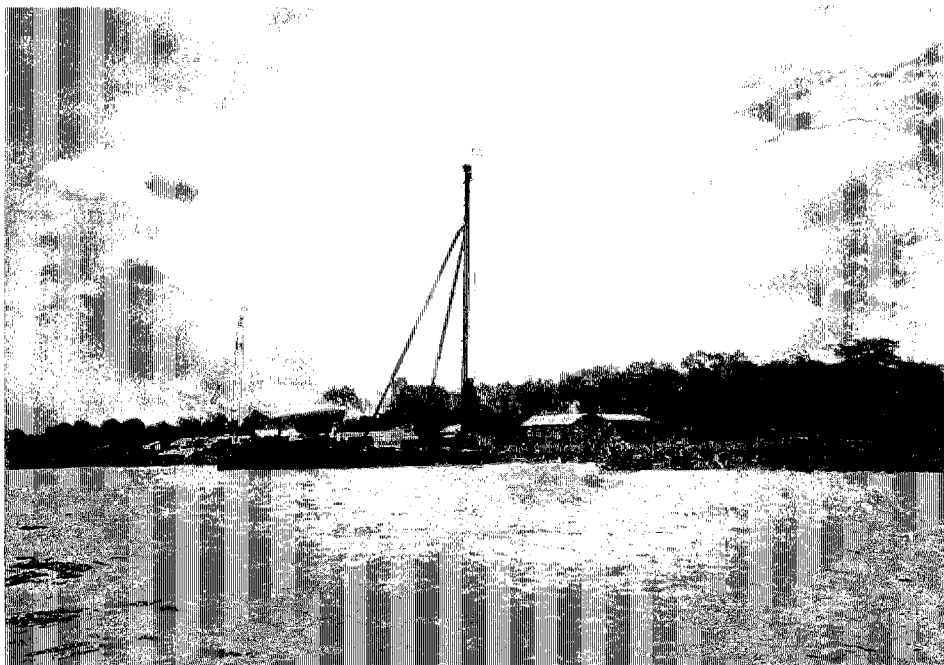
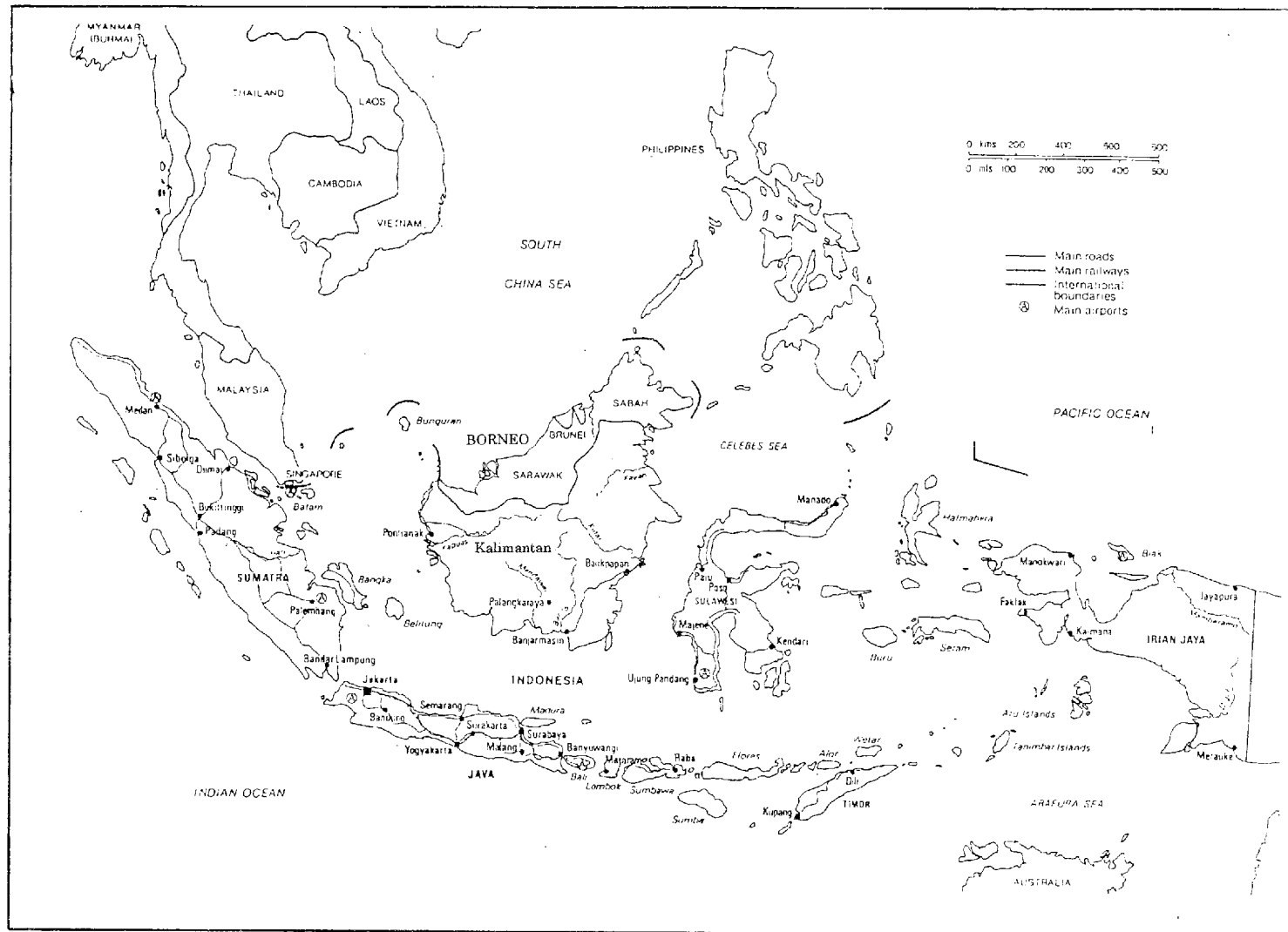


写真 14

SAMPIT 港より下流 22 km
地点建設中の GPO ターミナル



インドネシア全図



出典：「開発途上国の基本統計（アジア編）」 （社）国際農林業協力協会

関連略語一覧表

略語表記	英語表記	日本語表記
A D P E L	Port Administration Office	運輸省港湾管理事務所（港格 1 ～ 4）
A D B	Asian Development Bank	アジア開発銀行
A M D A L	Environment Impact Assessment Process	環境影響評価手続き
A N D A L	Environment Impact Assessment Study	環境影響評価調査
B A P E D A	Provincial Development and Planning Board	地域開発企画庁
B A P P E D A L	National Environment Impact Management Agency	環境管理庁
B A P P E N A S	National Development Planning Agency	国家開発企画庁
B P S	National Statics Office	中央統計局
C A B A N G	Branch Office	支社
D G L T	Directorate General of Land Transport and Inland Waterways	運輸省陸運総局
D G S C	Directorate General of Sea Communication	運輸省海運総局
E I A	Environment Impact Assessment	環境影響評価
I E E	Initial Environment Examination	初期環境調査
I P C	Indonesia Port Corporation	港湾公社
K A B I D	Branch office of Ministry of Communication	運輸省地方出先事務所
K A N P E L	Port Office	運輸省港湾管理事務所（港格 5）
K A N W I L	Regional Office of Ministry of Communication	運輸省地方運輸局
K P A	Central Committee EIA	中央環境影響評価委員会
M O C	Ministry Of Communication	インドネシア運輸省
P E L N I	Indonesia National Shipping Company	国営海運会社
P E R S E R O (P T)	State-Owned Company	国営企業
P T . P E L I N D O	Indonesia Port Corporation	港湾管理公社
P T . R U K I N D O	Indonesia Dredging Corporation	港湾浚渫公社
R E P E L I T A	National Five-year Development Plan	国家開発 5 か年計画

目 次

序 文

写 真

位置図（インドネシア国全体図）

インドネシア港湾配置図

関連略語一覧表

第1章 事前調査の概要	1
1 - 1 背景	1
1 - 2 目的	1
1 - 3 事前調査団の構成	1
1 - 4 事前調査団の派遣時期	2
1 - 5 主な面会者	2
第2章 協議の経緯と概要	4
2 - 1 総括	4
2 - 2 協議の概要	4
第3章 インドネシアの概要	8
3 - 1 自然環境	8
3 - 1 - 1 国土と地形	8
3 - 1 - 2 気候と海流	9
3 - 1 - 3 環境	11
3 - 1 - 4 環境行政	12
3 - 2 社会環境	15
3 - 2 - 1 人口	15
3 - 2 - 2 経済、財政	16
3 - 2 - 3 国土開発	20
3 - 2 - 4 運輸交通	21

第4章 インドネシアの港湾行政の現状	24
4 - 1 組織概要	24
4 - 2 運営状況	27
4 - 3 関連長期計画	35
第5章 河川港湾の現状	42
5 - 1 パカンバル港	42
5 - 2 ジャンビ港	42
5 - 3 パレンバン港	44
5 - 4 ポンティアナック港	46
5 - 5 サンピット港	49
5 - 6 クマイ港	49
5 - 7 サマリダ港	50
5 - 8 自然環境	51
5 - 9 環境スコーピング	62
第6章 本格調査への提言	65
6 - 1 調査の基本方針（調査実施上の留意点）.....	65
6 - 2 本格調査の内容	68
6 - 3 本格調査の実施体制	80
6 - 4 自然条件調査及び環境調査実施上の留意事項	83
付属資料	
1 . Terms of Reference	89
2 . Scope of Works	99
3 . Minutes of Meeting	109
4 . 面会者リスト	117
5 . Questionnaire	123
6 . 収集資料リスト	129
7 . 現地議事録	133