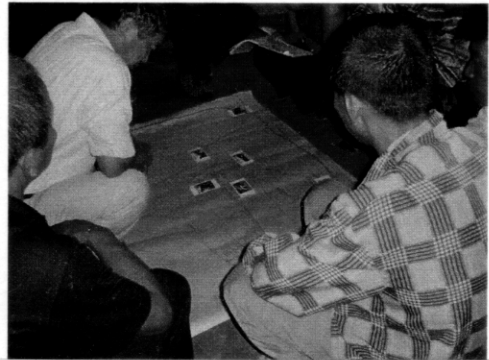


## 第5章 給水計画



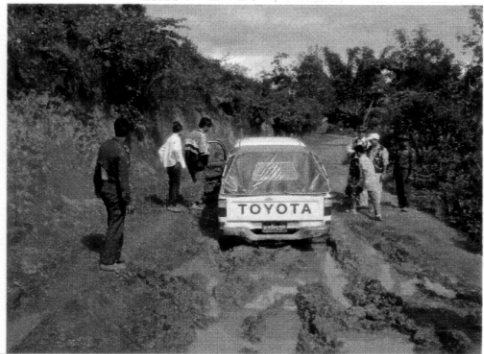
水源候補地の水質検査  
(チャーシーシュ村)。



インタビュー風景。ポラロイド写真を  
使って、村落簡易マップの作成。



村落背面に連なる山。水源候補地  
ある (ヘーホー村)。



コンジャン村付近。道路状態が悪く  
頻繁に調査車両がスタックする。



調査対象村内の移動。  
水場へ通じる道は、険しい上に  
ぬかるんでおり、移動に苦勞する。  
水汲み労働は、困難を極め  
ると考える (マンモー村)。



調査対象村内の移動。  
水場へ通じる道は、岩も多く、  
登り下りに危険を感じる個所も有  
る (アッパーマンサー村)。