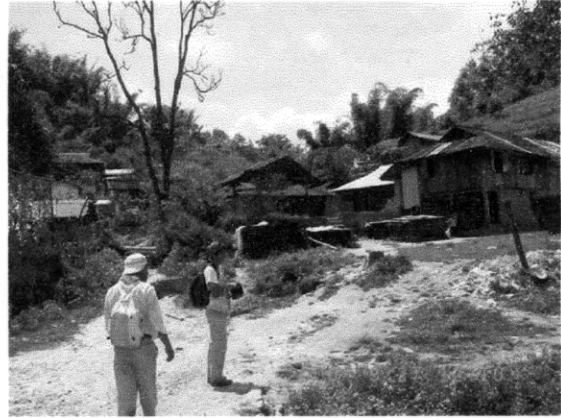


## 第 3 章 小水力発電

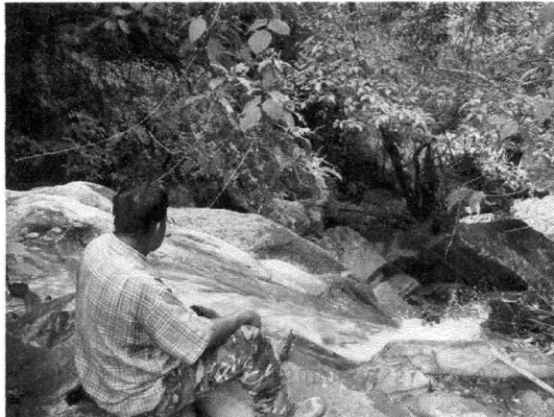
ミャンマー・チャーシーシュウ小水力現地踏査  
(1/2)



チャーシーシュへの悪路，車通行不能



チャーシーシュ中心部，小学校



タモホー地点，急流の最上部  
これが300mぐらい続く



タモホー地点，サルウイーンに向かって  
急激に落ち込む，人跡未踏



中国から買ってきた100Wの水車発電機  
この人達が小水力の維持管理を引き受けてくれるだろう]



100Wの水力発電に挑む村の青年達