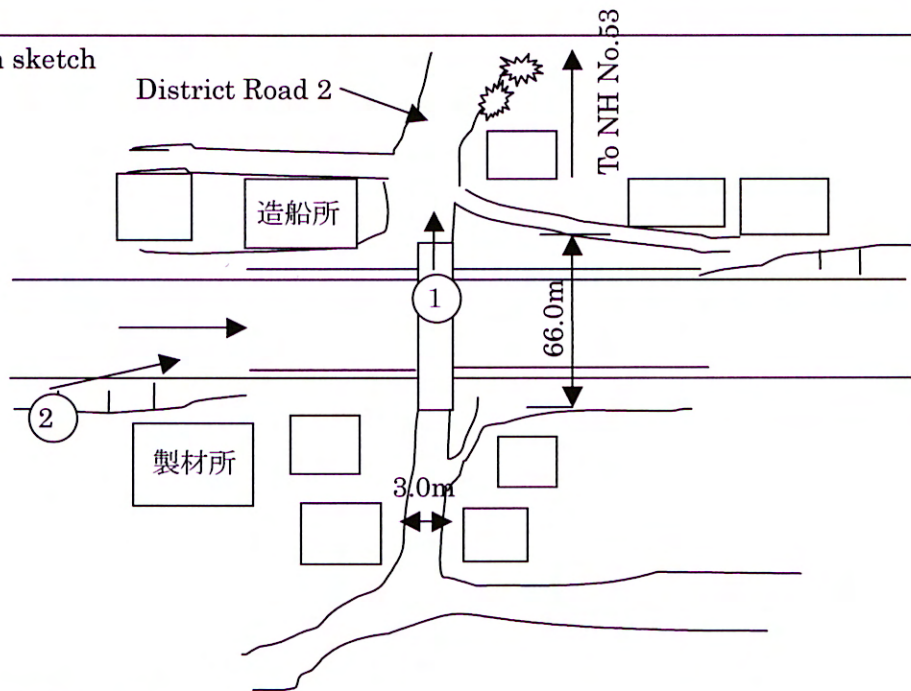


Other Information:

- 1) 前後の道路整備計画あり。
- 2) NH No.53 よりに小学校あり。
- 3) トラスの縦桁など腐食により断面欠損箇所が全体的にみられ、架替の緊急性がある。
- 4) 桁下クリアランスは 6m 必要。(建設上、取り付け盛り土が高くなる。
- 5) 付近に大きな木が 2 本存在するが、伐採は問題なし。
- 6) 仮設栈橋の建設、現橋の撤去が必要。

The site rough sketch



○ 内は写真番号を示す

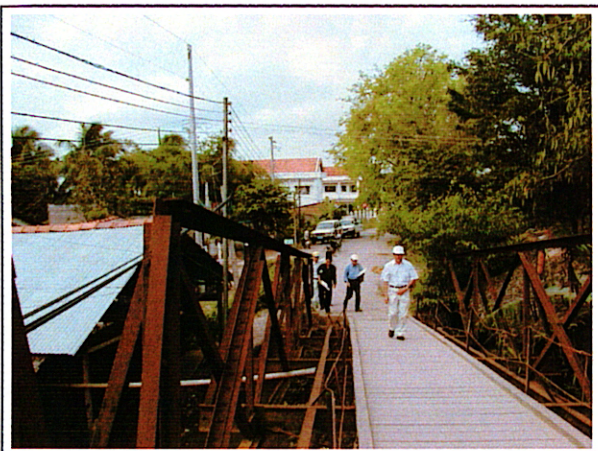


写真 1 : 橋の中間部から望む①

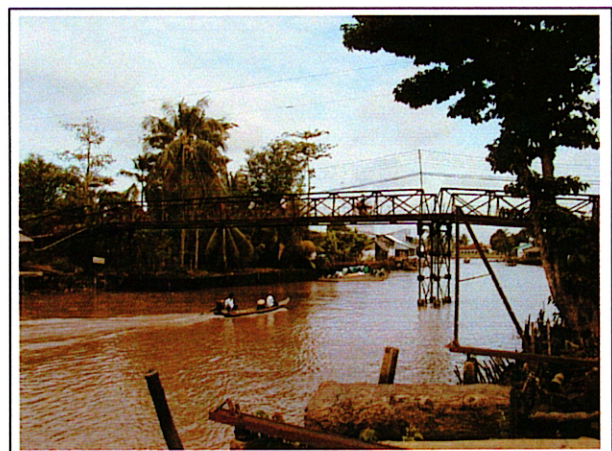


写真 2 : 上流側よりの側面②

Other Informations:

1) 現在建設中

The site rough sketch



写真1 : くい打ち工事

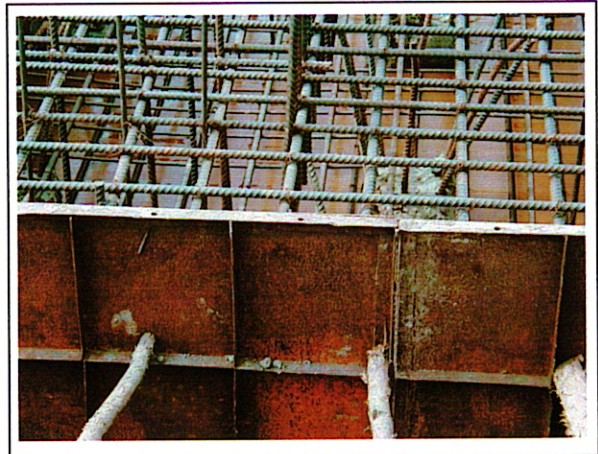


写真2 : 橋台工事