

レソト王国

マセル国立教員養成大学整備計画

基本設計調査報告書

平成 12 年 10 月

国 際 協 力 事 業 団
株式会社 パシフィックコンサルタンツインターナショナル
インテームコンサルティング株式会社

序 文

日本国政府は、レソト王国政府の要請に基づき、同国のマセル国立教員養成大学整備計画にかかる基本設計調査を行うことを決定し、国際協力事業団がこの調査を実施しました。

当事業団は、平成12年4月5日から5月1日まで基本設計調査団を派遣し、レソト王国政府関係者と協議を行うとともに、計画対象地域における現地調査を実施しました。

帰国後の国内作業の後、平成12年7月18日から8月2日まで実施された基本設計概要書案の現地説明を経て、ここに本報告書完成の運びとなりました。

この報告書が、本計画の推進に寄与するとともに、両国の友好親善の一層の発展に役立つことを願うものです。

終わりに、調査にご協力とご支援をいただいた関係各位に対し、心より感謝申し上げます。

平成12年10月

国際協力事業団
総裁 斉藤邦彦

伝 達 状

今般、レソト王国におけるマセル国立教員養成大学整備計画基本設計調査が終了いたしましたので、ここに最終報告書を提出いたします。

本調査は、貴事業団との契約に基づき、弊社が平成12年3月29日より平成12年10月30日までの7ヶ月にわたり実施いたしてまいりました。今回の調査に際しましては、レソト王国の現状を十分に踏まえ、本計画の妥当性を検証するとともに、日本の無償資金協力の枠組みに最も適した計画の策定に努めてまいりました。

つきましては、本計画の推進に向けて、本報告書が活用されることを切望いたします。

平成12年10月

共同企業体

株式会社 パシフィック コンサルタンツ
インターナショナル

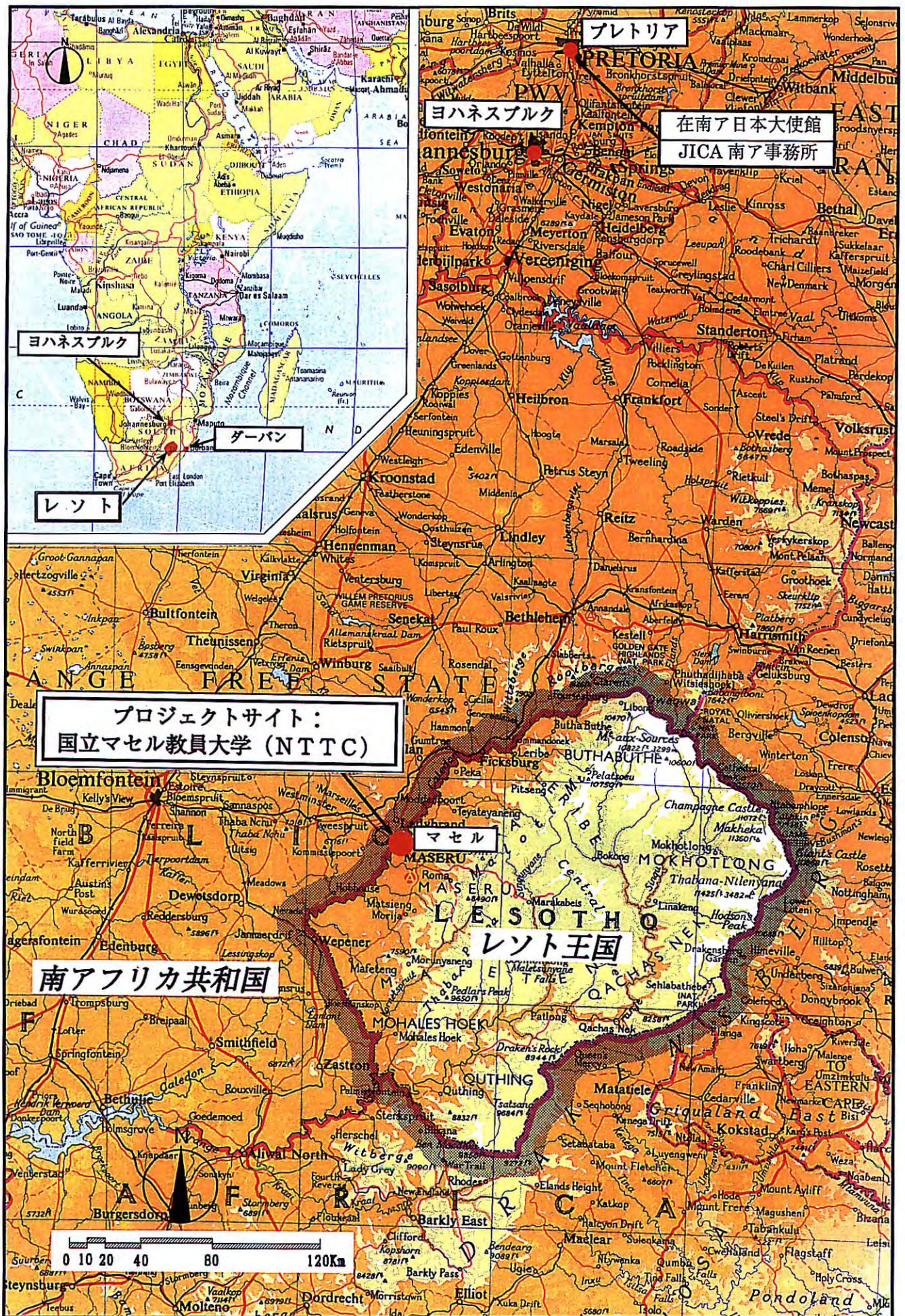
インテムコンサルティング株式会社

レソト王国

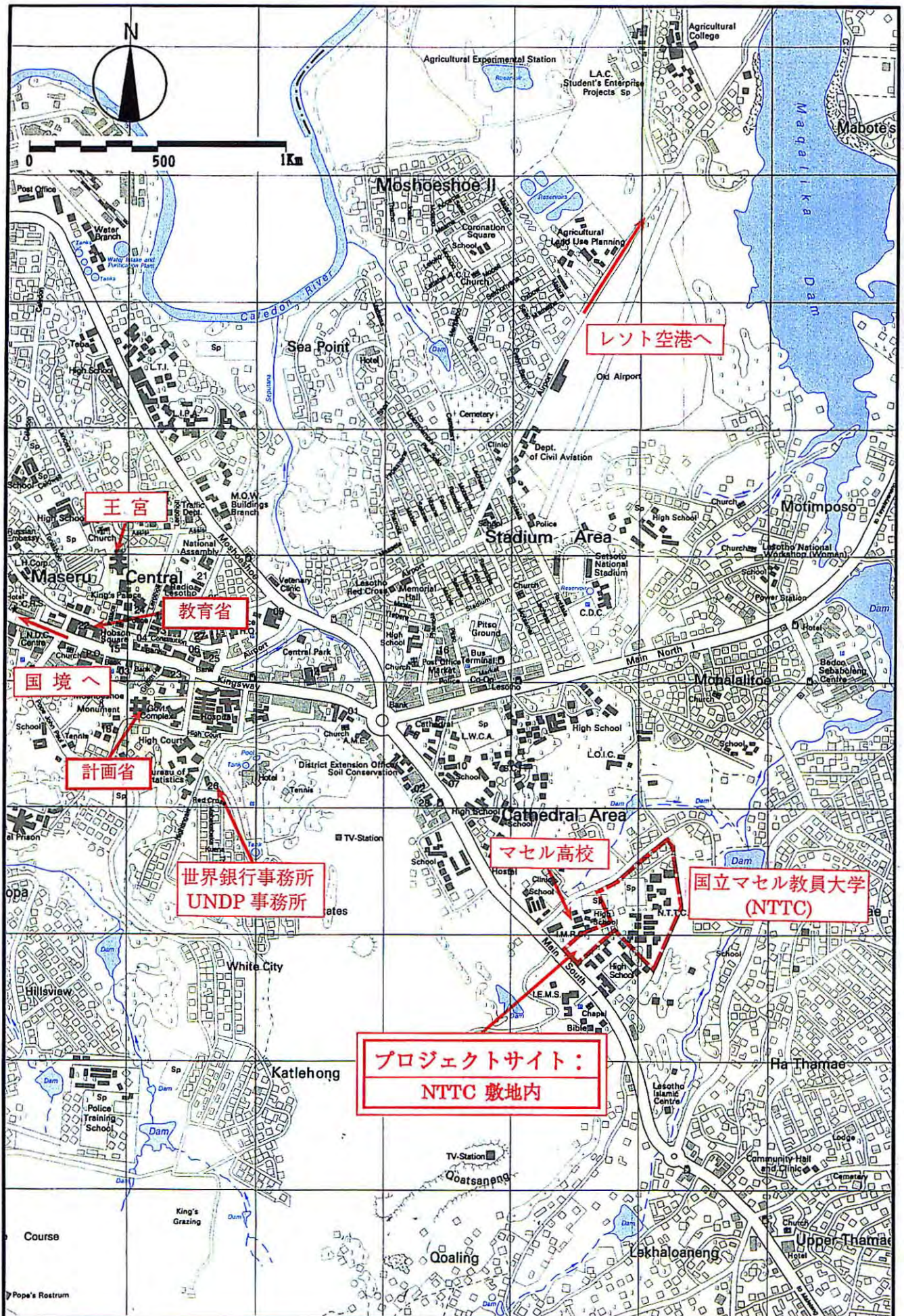
マセル国立教員養成大学整備計画

基本設計調査団

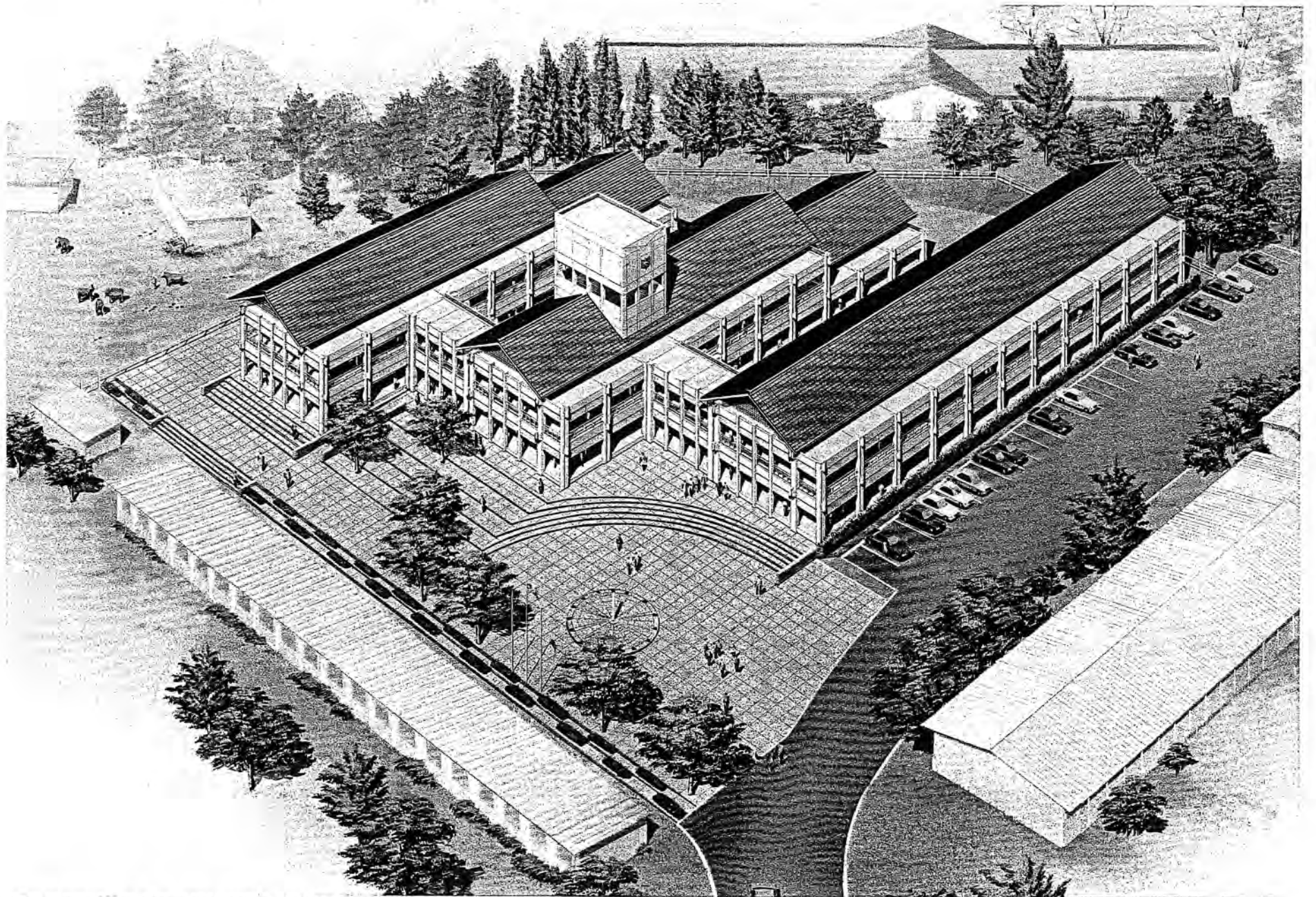
業務主任 島田 隆次



調査対象地域図 - 1



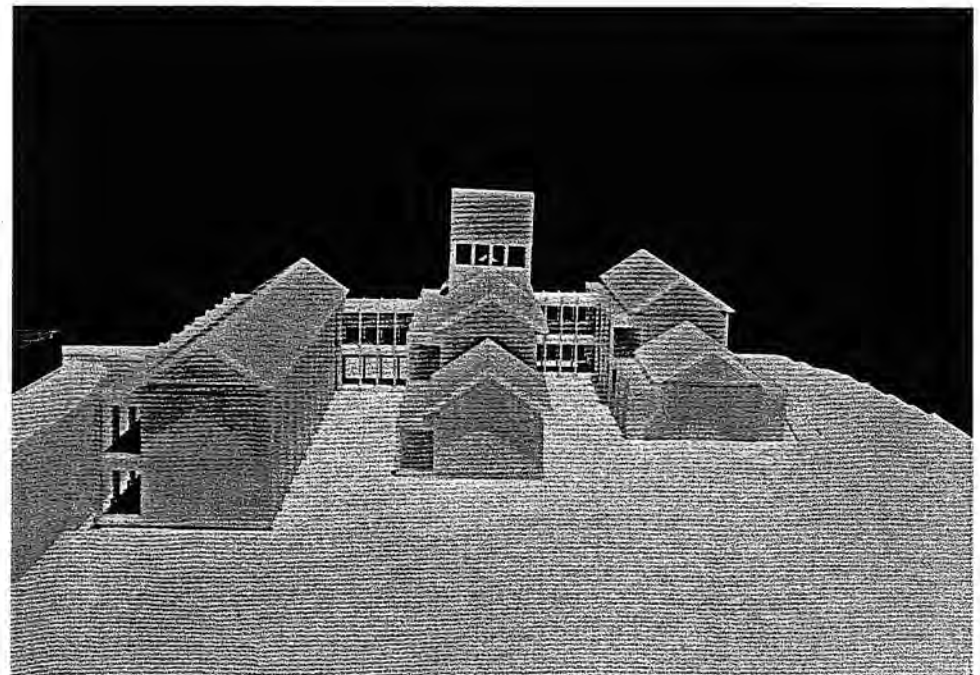
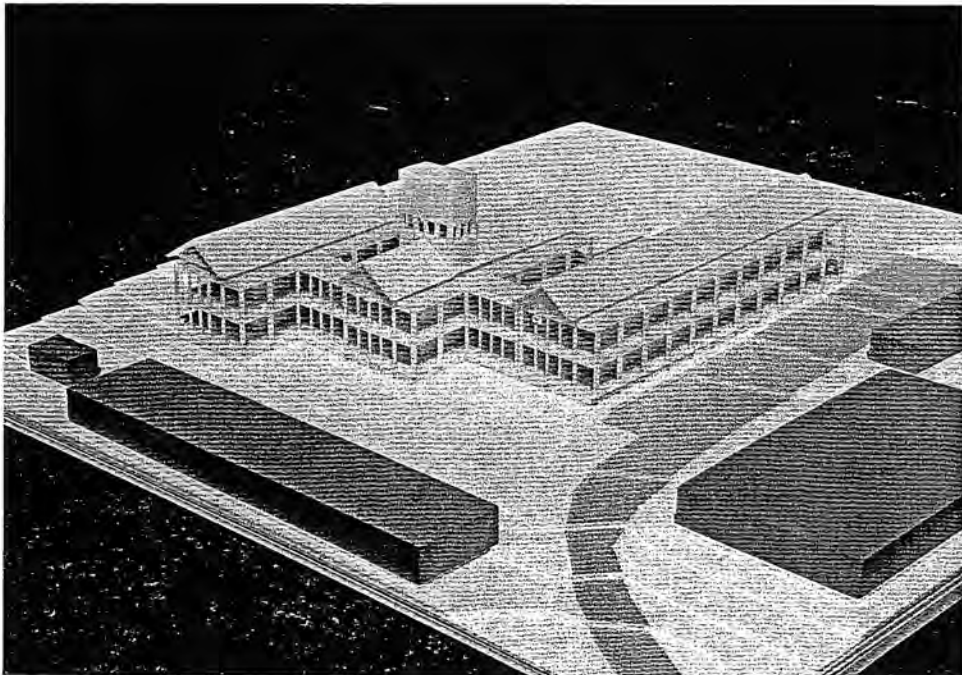
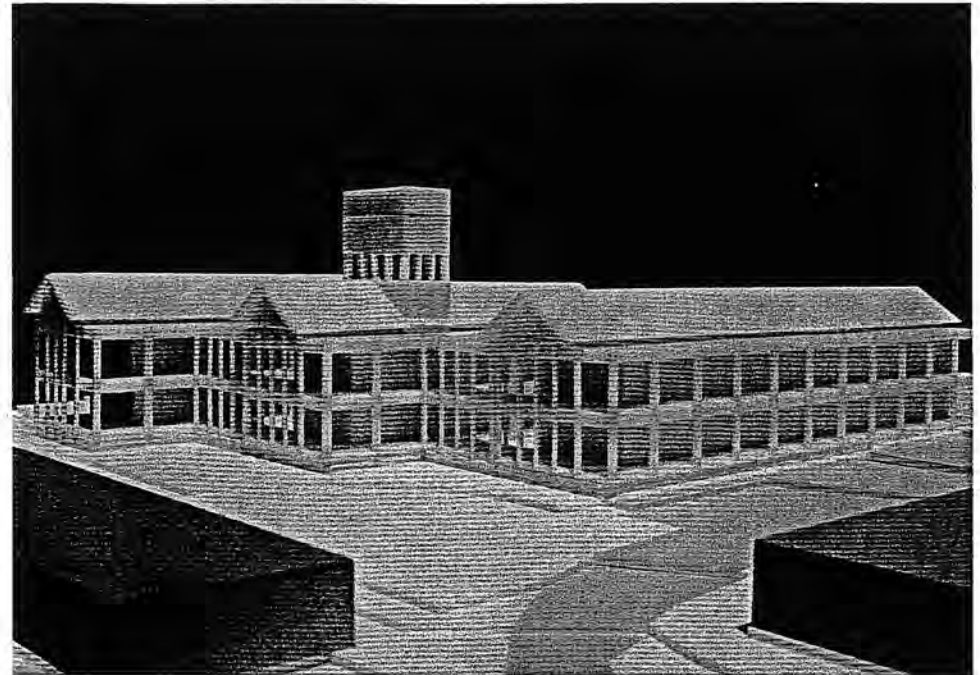
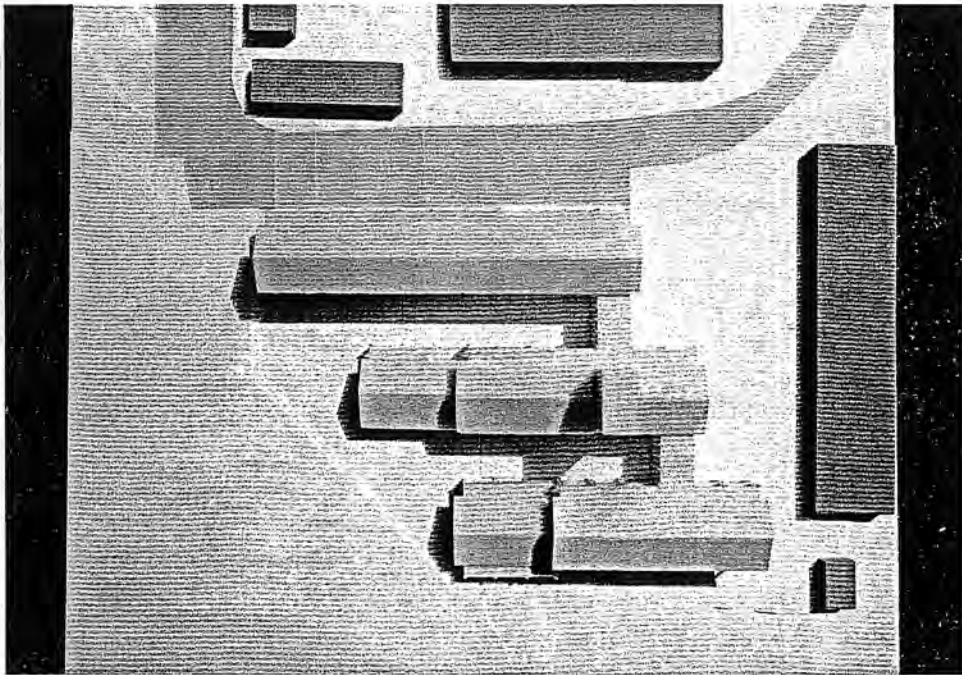
調査対象地域図 - 2



THE PROJECT FOR INFRASTRUCTURAL SUPPORT AND
EDUCATIONAL EQUIPMENT TO
NATIONAL TEACHER TRAINING COLLEGE IN MASERU
IN THE KINGDOM OF LESOTHO

PACIFIC CONSULTANTS INTERNATIONAL
INTEM CONSULTING, INC.

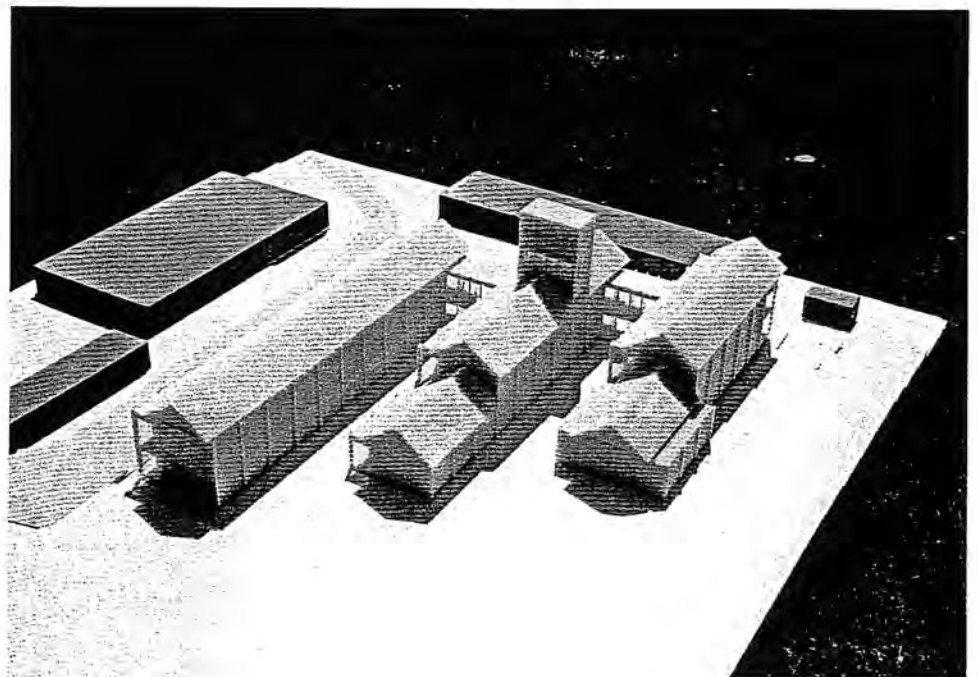
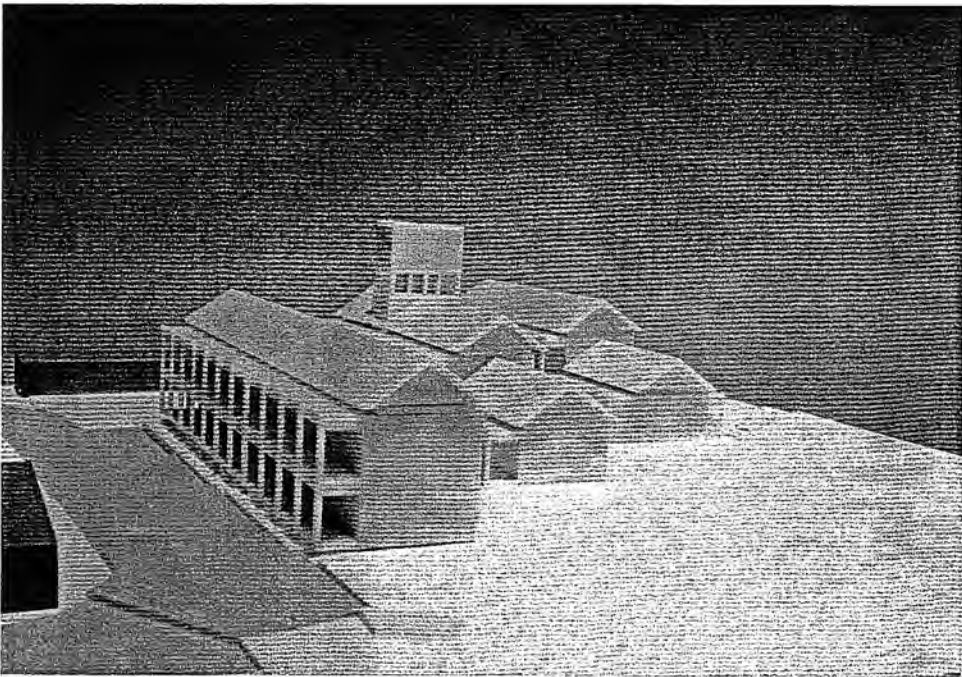
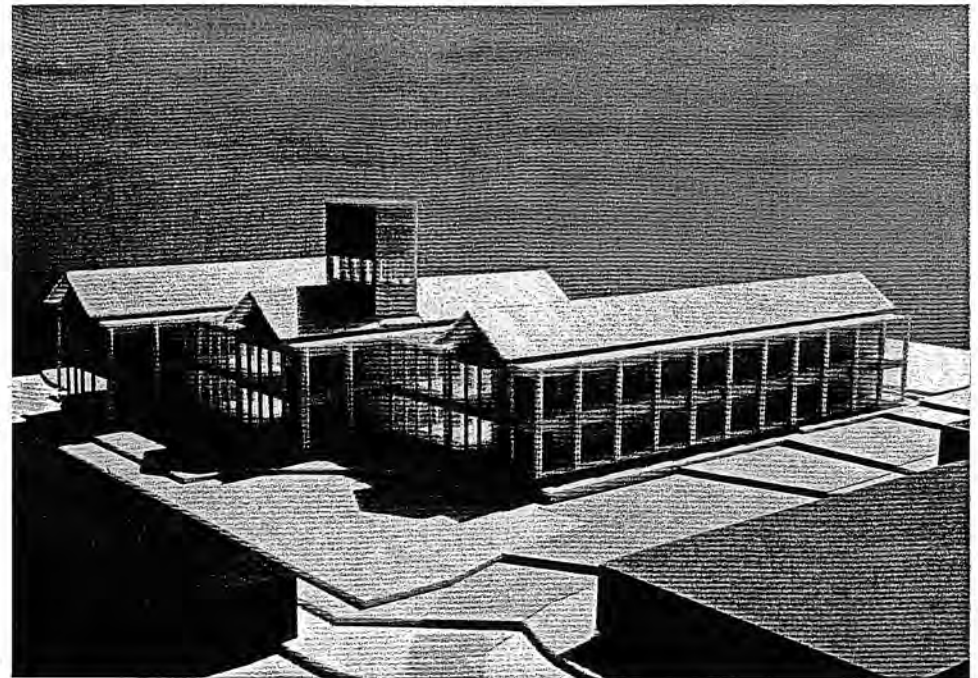
PERSPECTIVE



THE PROJECT FOR INFRASTRUCTURAL SUPPORT AND
EDUCATIONAL EQUIPMENT TO
NATIONAL TEACHER TRAINING COLLEGE IN MASERU
IN THE KINGDOM OF LESOTHO

PACIFIC CONSULTANTS INTERNATIONAL
INTEM CONSULTING, INC.

MODEL PHOTOS 1
Model and Photo by PCI



THE PROJECT FOR INFRASTRUCTURAL SUPPORT AND EDUCATIONAL EQUIPMENT TO NATIONAL TEACHER TRAINING COLLEGE IN MASERU IN THE KINGDOM OF LESOTHO

PACIFIC CONSULTANTS INTERNATIONAL
INTEM CONSULTING, INC.

MODEL PHOTOS 2
Model and Photo by PCI