

No.

エチオピア連邦民主共和国  
遠隔地教育機材整備計画  
予備調査報告書

平成12年6月

国際協力事業団

無償一

CR(3)

00-140

## 序 文

日本国政府はエティオピア連邦民主共和国政府の要請に基づき、同国の遠隔地教育機材整備計画にかかる予備調査を行うことを決定し、国際協力事業団がこの調査を実施しました。

当事業団は、平成12年5月8日から6月6日まで予備調査団を現地に派遣しました。

この報告書が、今後予定される基本設計調査の実施、その他関係者の参考として活用されれば幸いです。

終りに、調査にご協力とご支援をいただいた関係各位に対し、心より感謝申し上げます。

平成12年6月

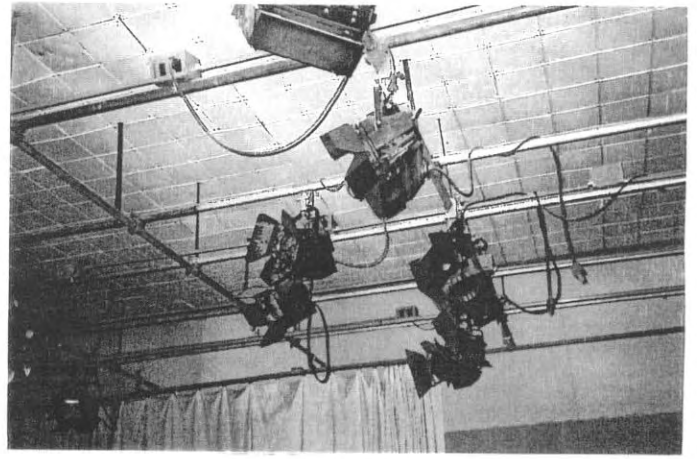
国際協力事業団  
理事 目崎 八郎

# 地图

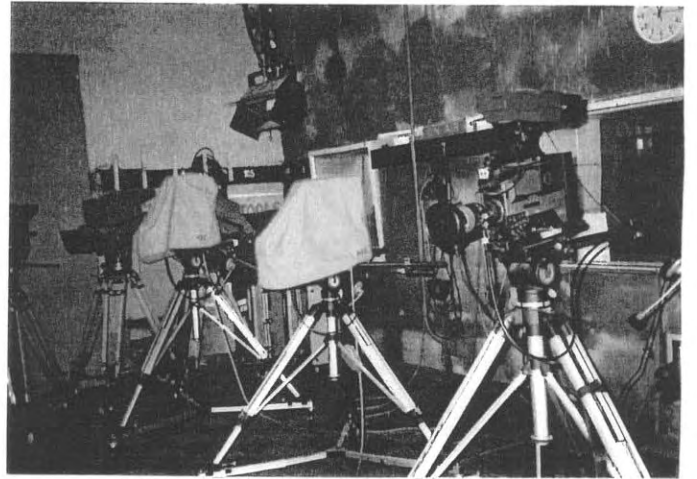


# 写真

本部教育メディア庁 (EMA)  
スタジオビルディング



テレビスタジオ (照明器具)



テレビスタジオ副調整室



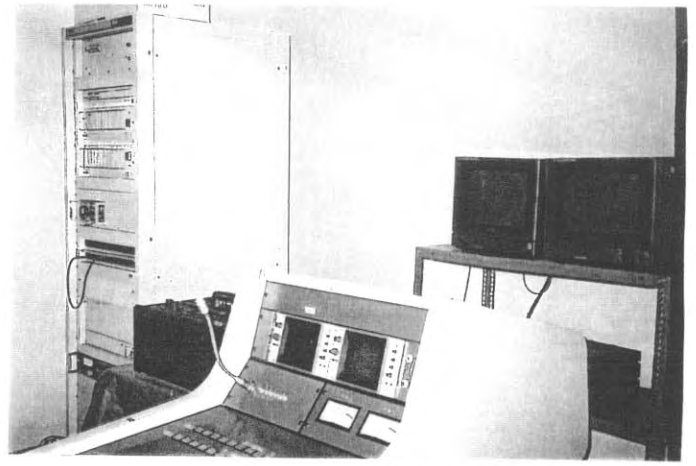
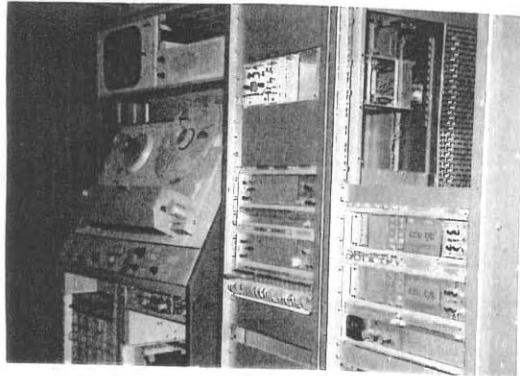
音声調整室 (音声調整装置)



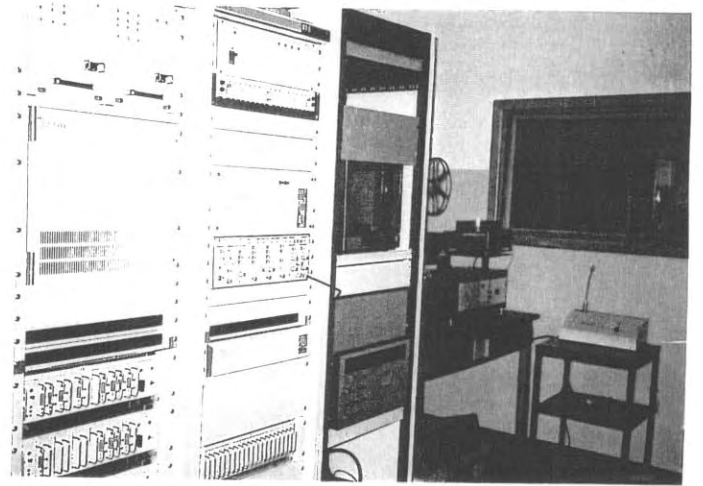
ビデオテープ録画再生室



旧式ビデオテープ録画再生装置（老朽化・使用不能）



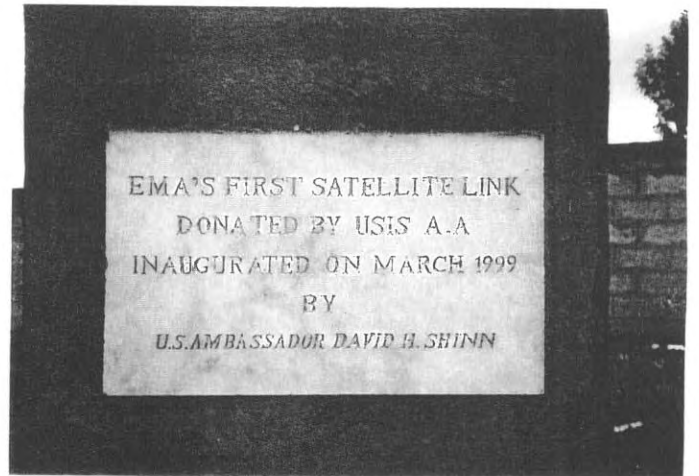
テレビ番組送出室



テレビスタジオ機器室

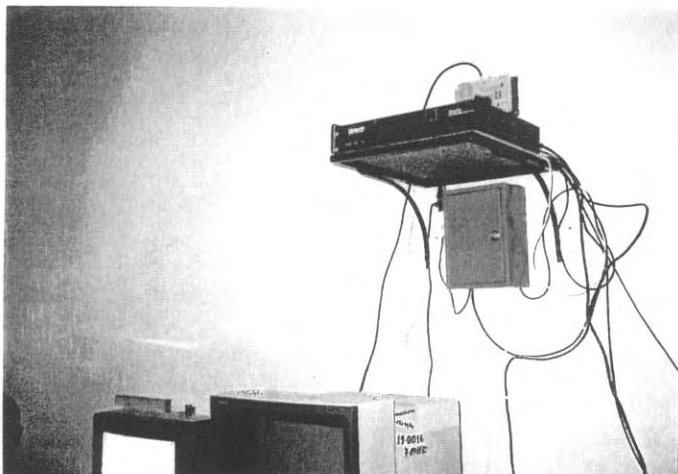


アメリカの教育・文化番組受信用パラボラアンテナ



EMA'S FIRST SATELLITE LINK  
DONATED BY USIS A.A  
INAUGURATED ON MARCH 1999  
BY  
U.S.AMBASSADOR DAVID H. SHINN

アンテナ基台につけられたアメリカ寄贈のプレート



教育・文化番組 World Net 受信用デコーダー



デコーダー出力はVTRに接続され好みの番組が無料で何時でも活用できる



EMA 本部ラジオスタジオ



ラジオ番組制作第一スタジオ副調整室

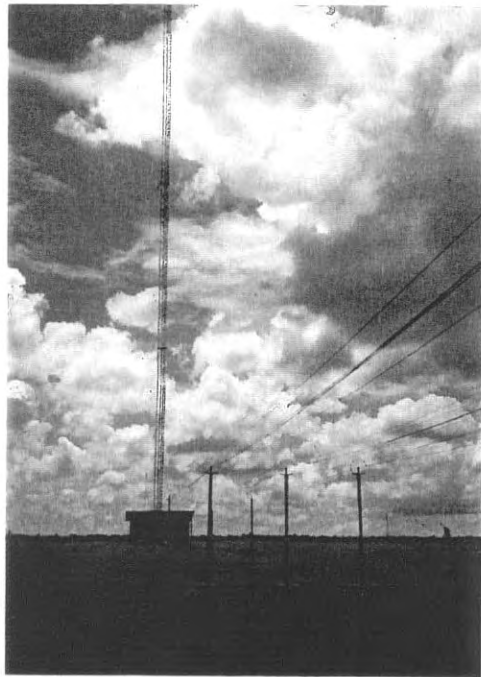


ラジオ番組制作第二スタジオ副調整室

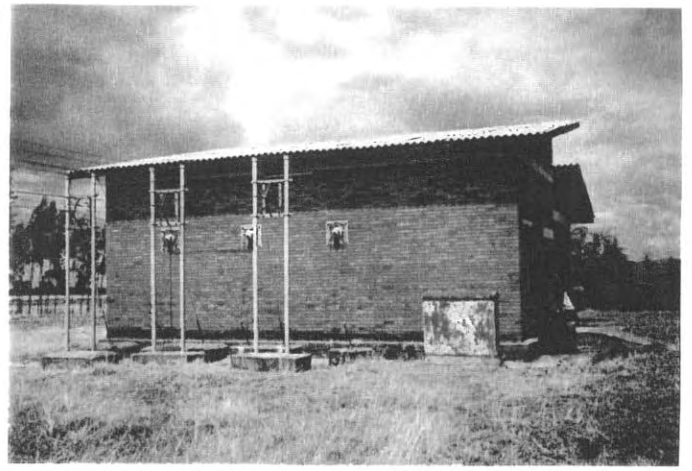


音声テープ複製室

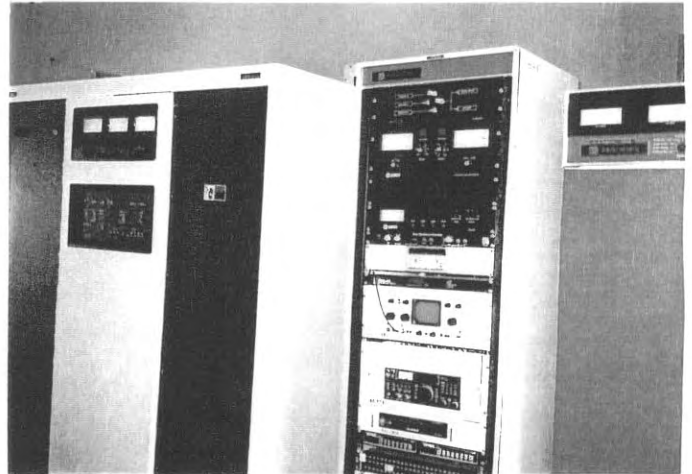
LEGEDADI ラジオ送信所



送信アンテナ



送出スタジオ及び送信機舎



左：10KW 送信機、右：1KW 送信機



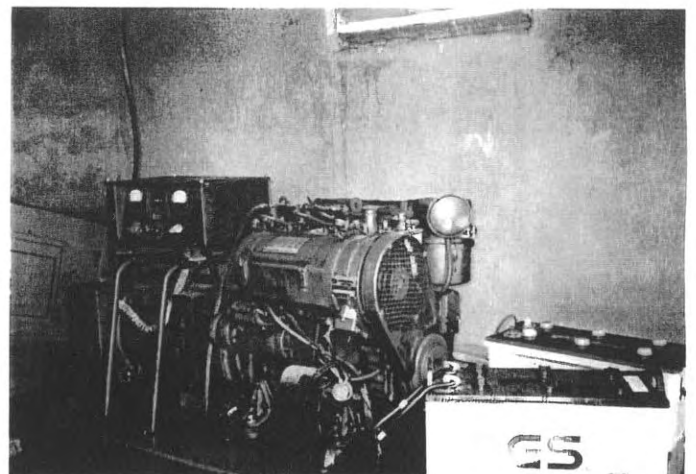
第一番組送出スタジオ



第一番組送出スタジオ



第二番組送出スタジオ



非常用電源装置

SENDAFA ラジオスタジオ



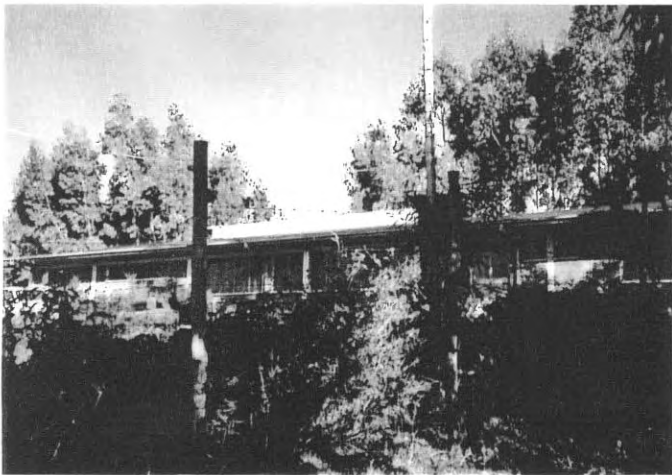
スタジオ敷地入口



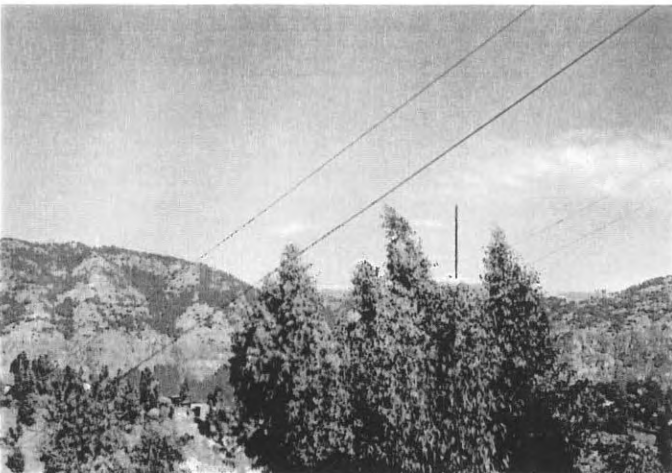
ラジオ番組録音スタジオ



ラジオ番組録音スタジオ副調整室



スタジオ建物全景



DESSIE ラジオスタジオ



スタジオ敷地入口

← DESSIE ラジオ送信所  
アンテナが見える



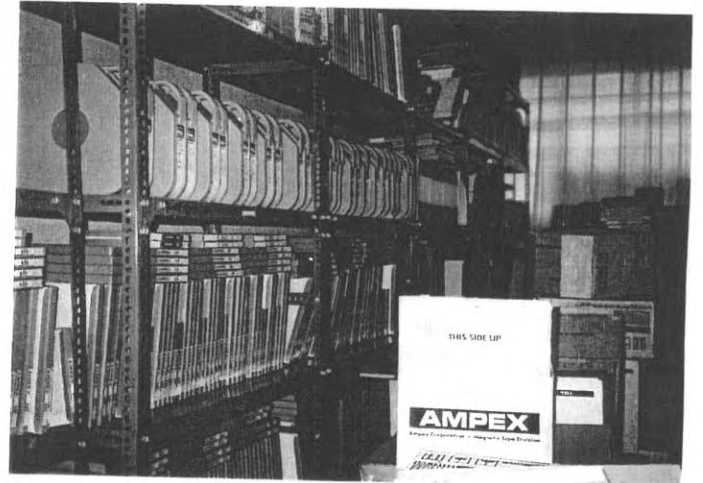
EMA ライブラリー



図書室



音声テープライブラリー



ビデオテープライブラリー

ADDIS ABABA REGION スタジオ予定地



スタジオ建物前庭



録音スタジオ建物（前面）



建物入口道路



録音スタジオ建物（裏面）