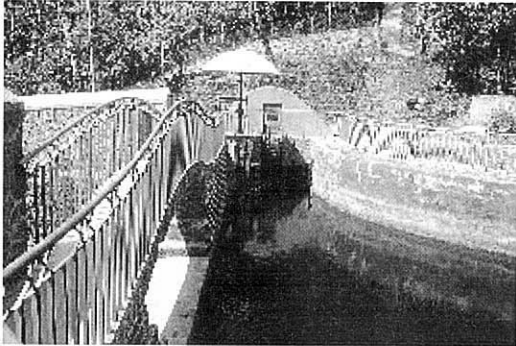


既存施設（日本の無償資金協力による浄水場）（1）



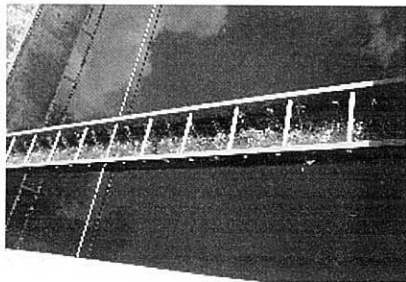
バンスバリ浄水場水源



バンスバリ浄水場生物ろ過施設（地下水処理用）



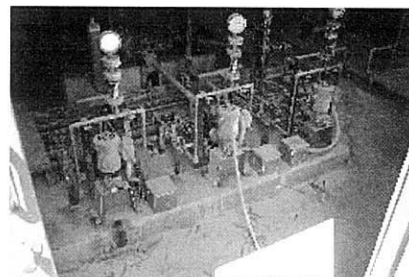
バンスバリ浄水場凝集沈殿池（生物ろ過施設が運転休止中により、窒素が沈殿池に流入、藻類が大量発生した）



バンスバリ浄水場沈澱地トラフ

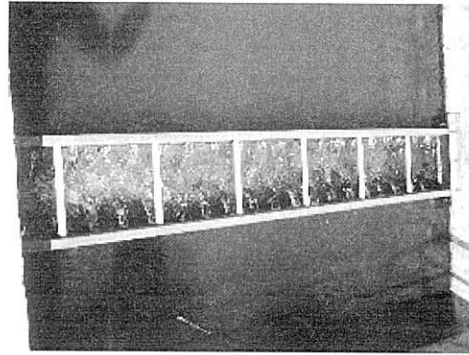
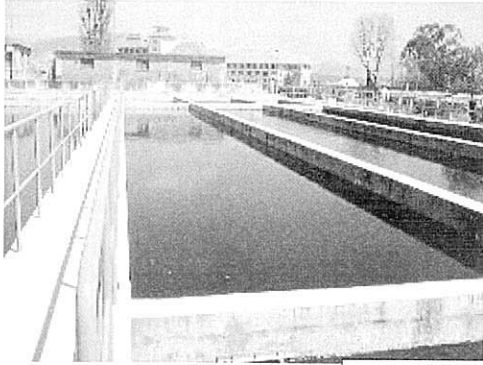


バンスバリ浄水場塩素注入（装置の一部は故障中、ホースで直接浄水池にさらし粉を注入）

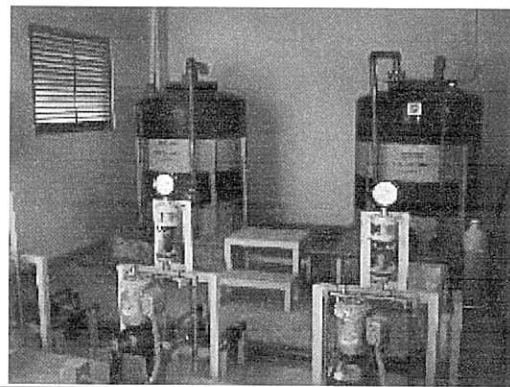
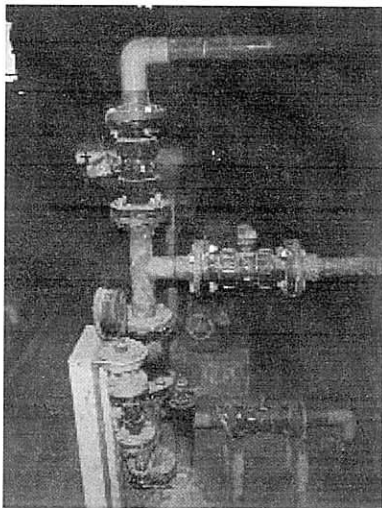


バンスバリ浄水場薬品（凝集剤等）注入装置

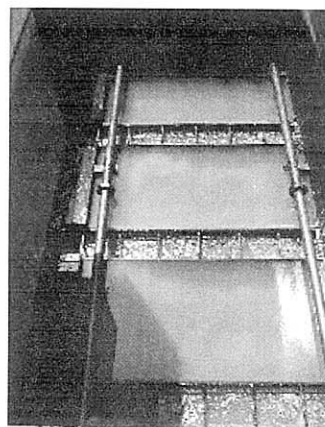
既存施設（日本の無償資金協力による浄水場）（2）



モハンカルチュール浄水場



モハンカルチュール浄水場
薬品注入機



モハンカルチュール浄水場
ろ過池逆洗中