

マノハラ川水源及び集水埋渠施設（２）



マノハラ川と耕作池



使用農薬の内容



マノハラ川取水予定地点下流

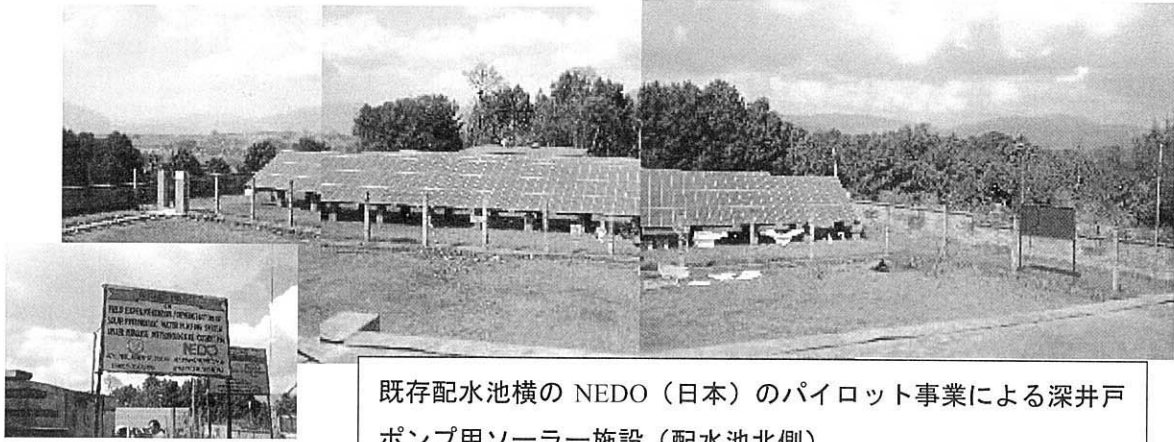


マノハラ川下流（カトマンズ市内入り口）



マノハラ川下流河岸及び橋梁防護施設

既存マノハラ施設(配水池)と建設予定地(1)



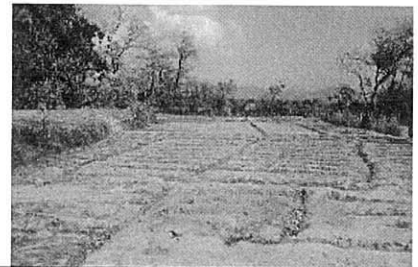
既存配水池横の NEDO (日本) のパイロット事業による深井戸ポンプ用ソーラー施設 (配水池北側)



既存配水池から新浄水場建設予定地を見る (配水池東側)



新浄水場建設予定地近景



新浄水場及び配水池建設予定地

既存マノハラ施設(配水池)と建設予定地(2)



既存配水池からマノハラ川方向を望む(配水池西側)



既存配水池南側



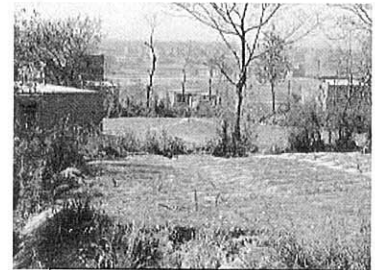
既存配水池南西側



既存配水池西側



新浄水場及び配水池建設予定地から既存配水池方向を見る



建設予定地南端方向



建設予定地南東端方向



新浄水場及び配水池建設予定地の崖(丘陵上部が建設予定地)約25m



新浄水場及び配水池建設予定地の丘陵(丘陵上部が建設予定地)