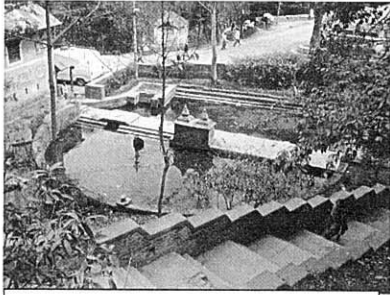


シャイブー水源



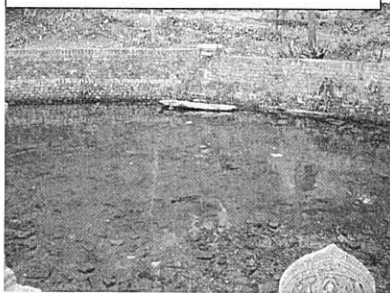
セシュナラヤン湧水(2 池目)



セシュナラヤン湧水(1 池目)



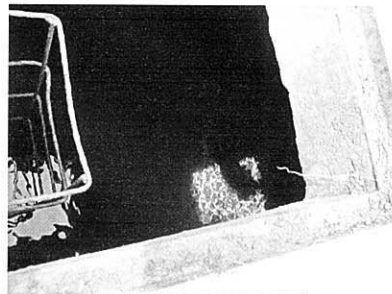
取水口下の共同水栓



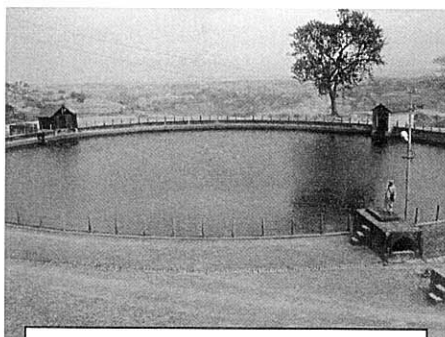
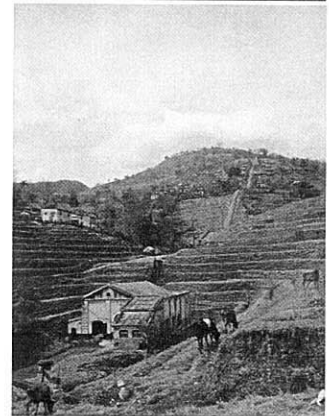
ポンプ場からヘッド
ポンドを見る



クトリムル湧水貯水タンク



貯水タンク内



発電用ヘッドポンド（現在は
水道用専用貯水池）

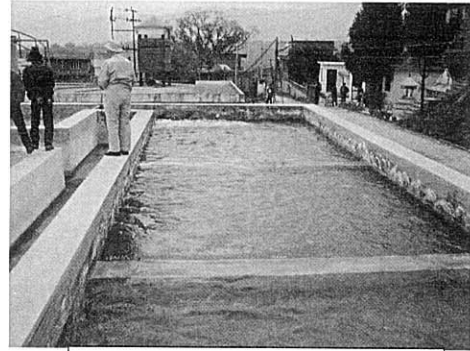


シャイブー水源地帯からカトマン
ズ市内を望む

シャイブー既存施設及び計画用地

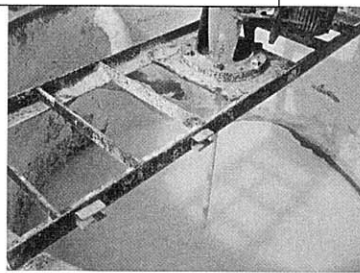
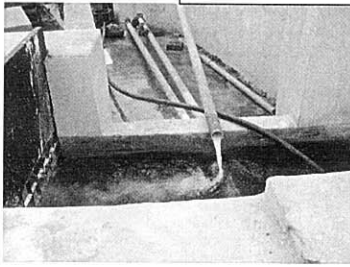


既存シャイブー配水池

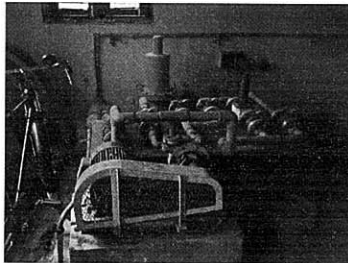


配水池上部の簡易ろ過施設

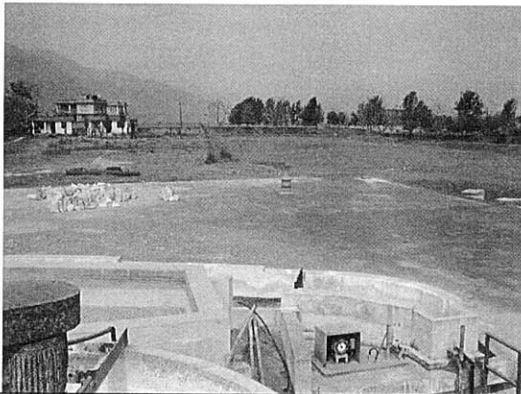
塩素（さらし粉）注入及び攪拌層



塩素消毒施設(屋上の丸いタンクが仮設消毒施設)



放棄されたままの
塩素注入装置



配水池上部と新配水池建設予定地を望む



シャイブー既存配水池方向から市内を望む

マノハラ川水源及び集水埋渠施設（１）



マノハラ川上流部（サクー地点）



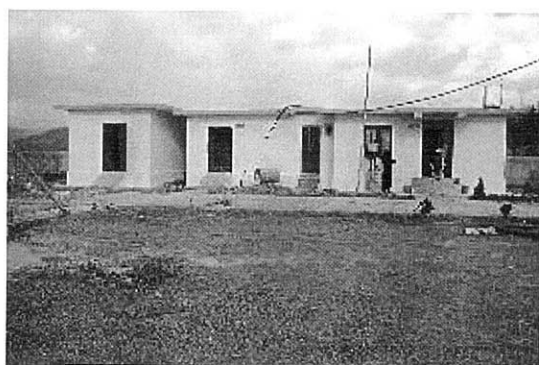
マノハラ川中上流部（クラルタル地点）



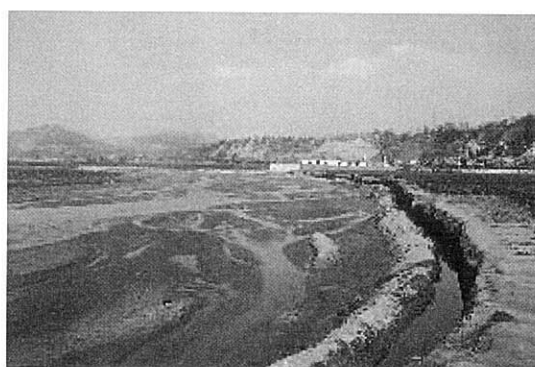
川を横断する送水パイプラインと集水施設



浅井戸と送水ポンプ



マノハラ川集水施設管理・制御棟



集水施設とマノハラ川と灌漑水路