

メラムチ計画（模型）・盆地内給水状況



カトマンズからメラムチ川
方向を望む



メラムチ導水トンネル建設予定ルート

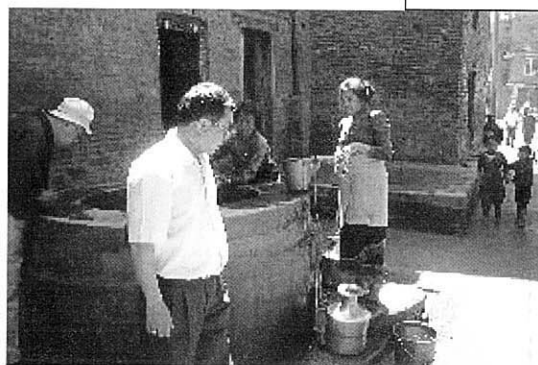


浄水場で給水を受け
る給水車

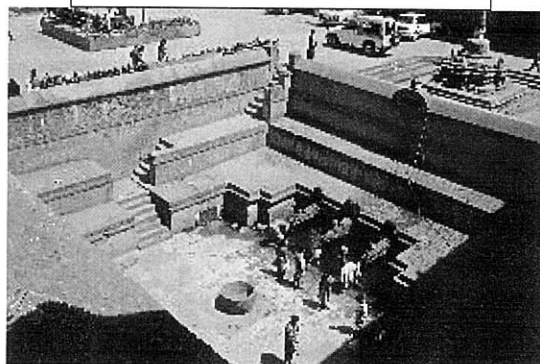
1日2回朝夕各1.5
時間の給水を待つ



浅井戸



バクタプール旧王宮内の共同栓



バグマティ川



バグマティ川バルク川合流点

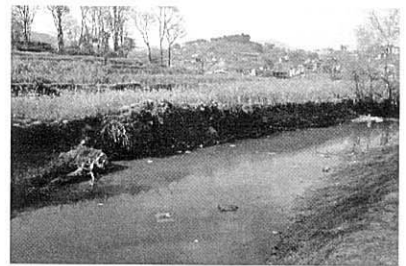
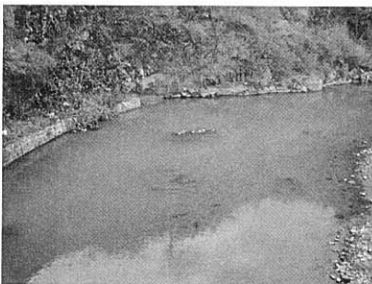


乾期は下水のみが流下、ごみの投棄も多い



下水同然の水で洗髪、皿洗い

バルク計画予定地



バルク計画 取水予定地の水源

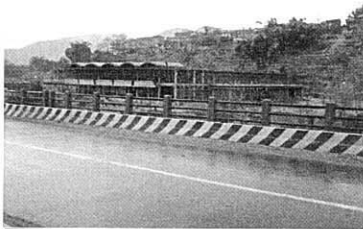
バルク計画予定地



取水予定地点における河川横の火葬場（灰は川に放棄される）



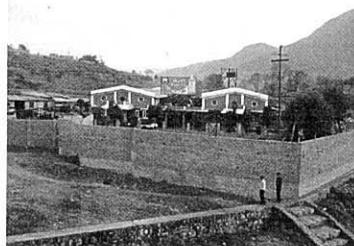
取水予定地上流約 500m、下水、排水路が水源河川に流入



取水予定地上流約 500m、ハイウェイが通り、開発が進む



取水予定地上流約 500m



取水予定地上流約 500m、ウイスキー工場



取水予定地上流、開発が進む