

グレナダ国
グレンヴィル魚市場建設計画
予備調査報告書

平成 12 年 5 月

国際協力事業団

序 文

日本国政府はグレナダ国政府の要請に基づき、同国のグレンヴィル魚市場建設計画にかかる予備調査を行うことを決定し、国際協力事業団がシステム科学コンサルタンツ株式会社及び復建調査設計株式会社との契約により実施しました。

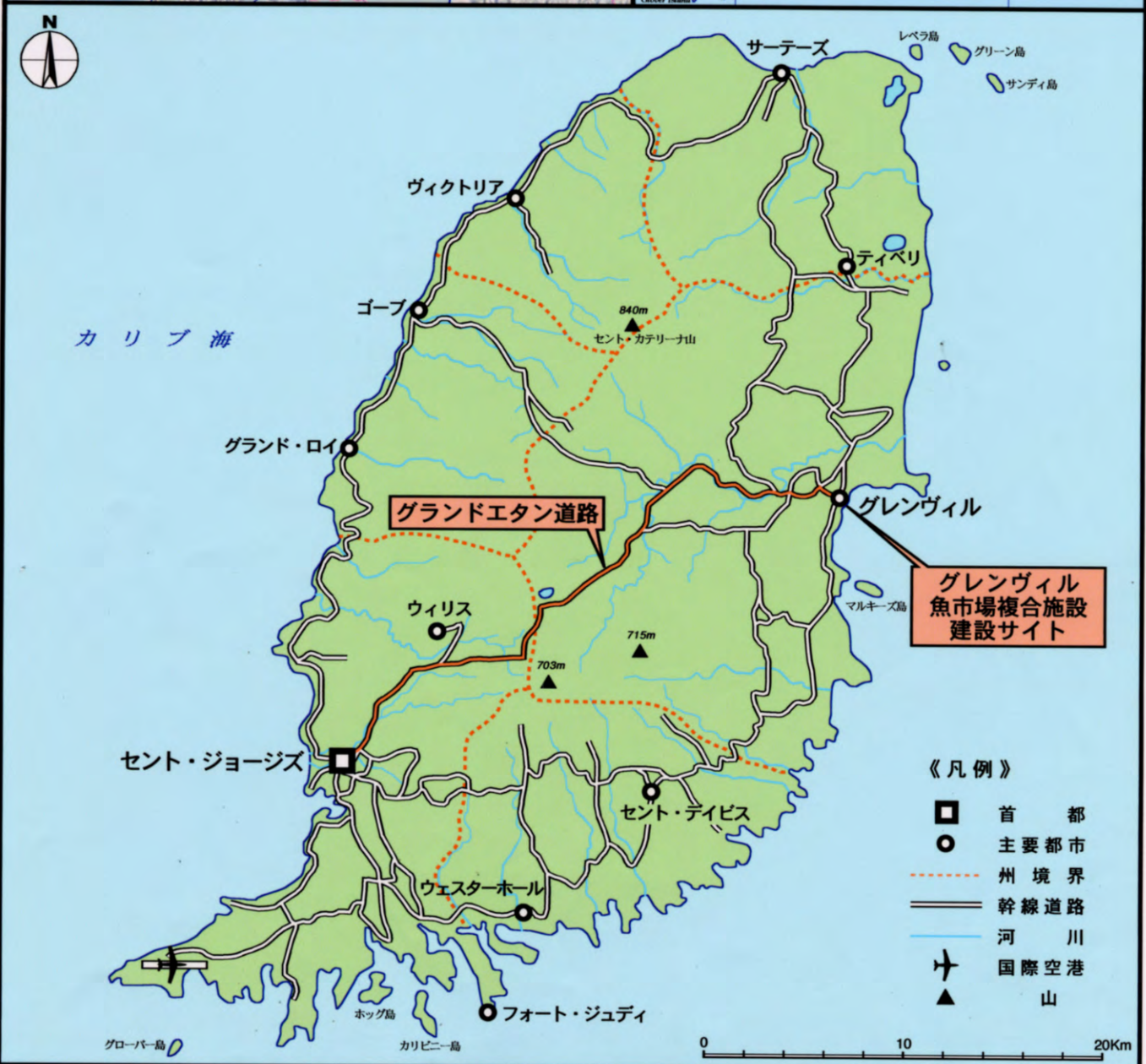
当事業団は、平成 12 年 3 月 22 日から 4 月 10 日まで予備調査団を現地に派遣しました。

この報告書が、今後予定される基本設計調査の実施、その他関係者の参考として活用されれば幸いです。

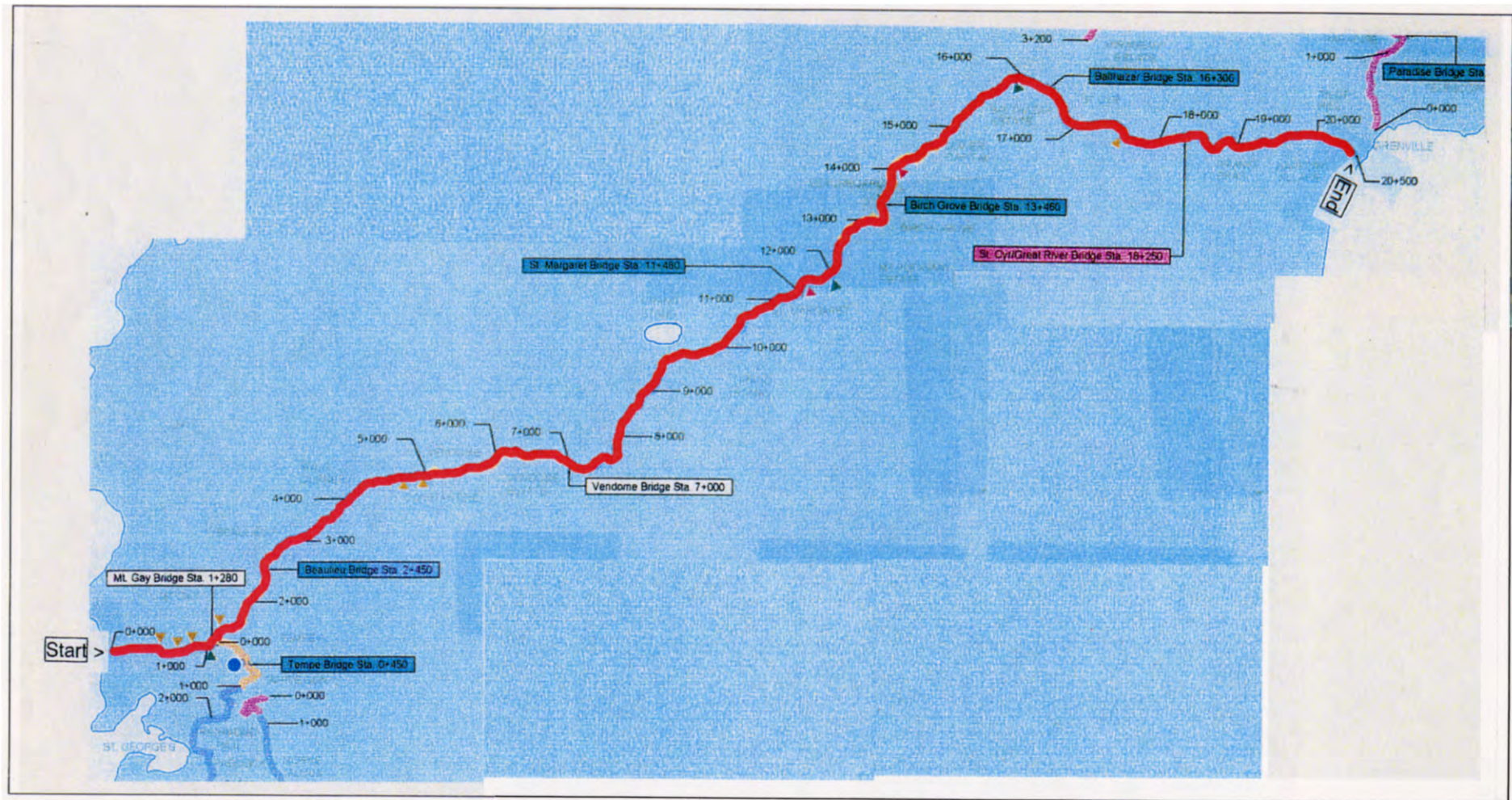
最後に、調査にご協力とご支援をいただいた関係各位に対し、心より感謝申し上げます。

平成 12 年 5 月

国際協力事業団
理事 目崎 八郎



プロジェクト対象位置図



計画対象道路 グランドエタン道路 21.7km



計画サイトの砂浜



グレンヴィル市内



同上



グレンヴィル市内



屋外の魚処理場



サイトに隣接する商業用栈橋



カナダ政府の協力によって導入された冷蔵庫（故障中）



魚の保管場

グレンヴィル水産施設建設予定サイト



グレンヴィルの魚小売市場



同左



セントジョージズから魚買付けにきた小型トラック



グレンヴィルで加工されたアジの干物



グランマール水産センター (GCFL)



ゴープ水産センター



グランマール水産センターで輸出のため保管をされるキハダマグロ



同上、漁民ロッカー

グレナダ国の水産施設



グレンヴィルの水揚げ魚 底魚の代表ハタ類



グレンヴィルの代表的漁船（ランチタイプ、船外機付）



同上 サワラ



同上



同上 カツオ



マグロ延縄漁船（日本政府支援）



同上 タイセイヨウマグロ



マグロ延縄漁船（民間）

グレナダ国の水産物と漁船



写真1 (STA:-1-400) 起点、Melville/River Road Roundabout



写真2 (STA:0-650) 河川法面が未整備



写真3 (STA:0-420) 河川法面が未整備



写真4 (STA:0-200) 道路幅員 5.0m



写真5 (STA:0+000) Tempe/Mt. Gay Roundabout



写真6 (STA:0+300) 道路幅員 5.5m



写真7 (STA:1+200) Bealuieu Bridge
幅員 7.0m, 橋長 20.0m



写真8 (STA:3+000) 道路幅員 4.5m と狭く、
車の交差が困難

グランドエタン道路の現状 (1)



写真9 (STA:3+800) 道路幅員 4.5m
延長約 1400m に渡って続く



写真10 (STA:3+800) 水道管の破損による湧水

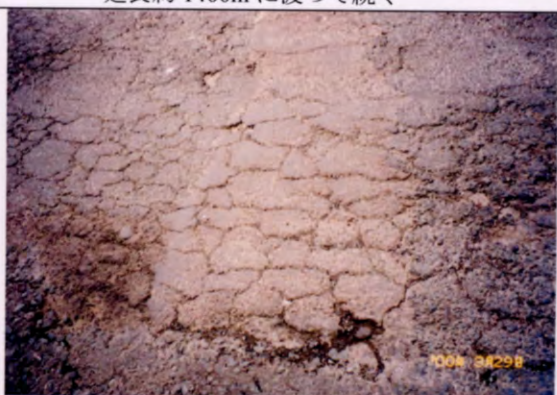


写真11 (STA:3+800) 舗装亀裂 (アリゲーター)



写真12 (STA:4+460) 右側切土法面に岩が露出



写真13 (STA:5+000) ポットホール



写真14 (STA:5+055) 工事済の切土法面



写真15 (STA:5+200) コンクリート舗装
道路勾配 14%



写真16 (STA:5+240) コンクリート舗装継ぎ目
に段差がある

グランドエタン道路の現状 (2)