

台湾地震災害救済  
国際緊急援助隊医療チーム  
報告書

JICA LIBRARY



J1159130(2)

平成 11 年 11 月

国際協力事業団  
国際緊急援助隊事務局

緊

JR

99-06







台湾地震災害救済  
国際緊急援助隊医療チーム  
報告書

平成 11 年 11 月

国際協力事業団  
国際緊急援助隊事務局



1159130 [2]

序文

地図、写真

第1章 活動概要	1
1-1 災害概要	1
1-2 台湾の対応	2
1-3 各国及び国際機関の対応	2
1-4 国際緊急援助隊の派遣	2
1-5 活動日程	3
1-6 隊員メンバーリスト	4
1-7 主要面会者/来訪者	5
第2章 活動総括	6
2-1 団長総括	6
2-2 副団長総括	9
第3章 活動報告	10
3-1 医療総括	10
3-2 活動概況 (中田敬司、山岸勉)	13
3-3 患者情報 (カルテ情報の分析) (近藤久禎)	20
3-4 医療ニーズ・生活調査 (中田敬司、近藤久禎)	26
3-5 心理的・生理的影響について (多田章美)	33
3-6 業務調整員報告 (伏見勝利、三浦喜美男)	40
3-7 活動の評価と今後の課題	41
3-7-1 迅速評価とサイトの選定 (小井土雄一、近藤久禎)	41
3-7-2 診療内容・活動内容 (近藤久禎)	43
3-7-3 安全確保について (藤谷浩至)	44
3-7-4 通訳・ボランティアについて (伏見勝利、三浦喜美男)	46
3-7-5 カルテについて (近藤久禎、毛塚良江)	51
3-7-6 薬剤について (小井土雄一、宮崎朋子)	52
3-7-7 活動機材について (中田敬司)	54
3-7-8 衛生機材について (嶋田英子)	56
3-7-9 撤収の時期について (小井土雄一、近藤久禎)	58
3-7-10 事後評価について (近藤久禎)	60
付属資料 台湾当局への報告書 (本文および訳)	61
供与機材受領書	83
新聞記事	84
ボランティア通訳アンケート調査結果	95





## 序 文

平成11年9月21日深夜（現地時間午前1時45分、日本時間午前2時45分）台湾にてマグニチュード7.6の地震が発生しました。

これに対し、日本国政府は、平成11年9月21日、UNOCHA（国連人道問題調整事務所）からの要請に基づき、台湾地震災害に対して国際緊急援助を行うことを決定しました。

これを受けて国際協力事業団は、同年9月22日から10月5日まで医師、看護婦、調整員からなる国際緊急援助隊医療チームを派遣しました。

同援助隊は台湾中部地域を中心に医療活動を行うとともに、台湾当局に対する助言を行い、帰国後その活動結果を本報告書に取りまとめました。

本報告書が、台湾側の今後の災害復旧に貢献するとともに、今後のわが国国際緊急援助活動の参考になることを期待します。

終わりに、今次国際緊急援助活動にご協力とご支援をいただいた関係者の皆様に対し、心からの感謝の意を表します。

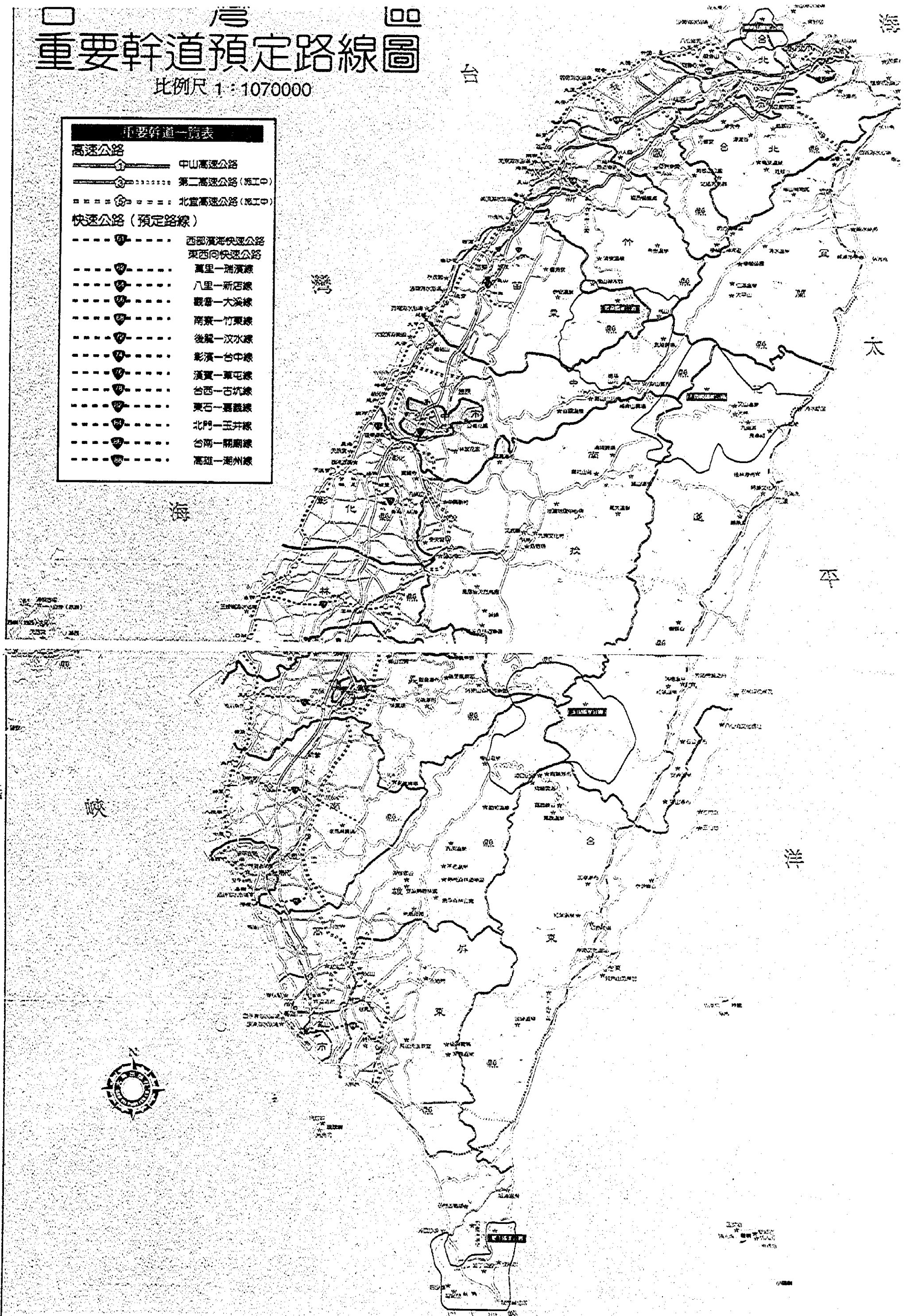
平成11年11月

国際協力事業団  
理事 阿部英樹

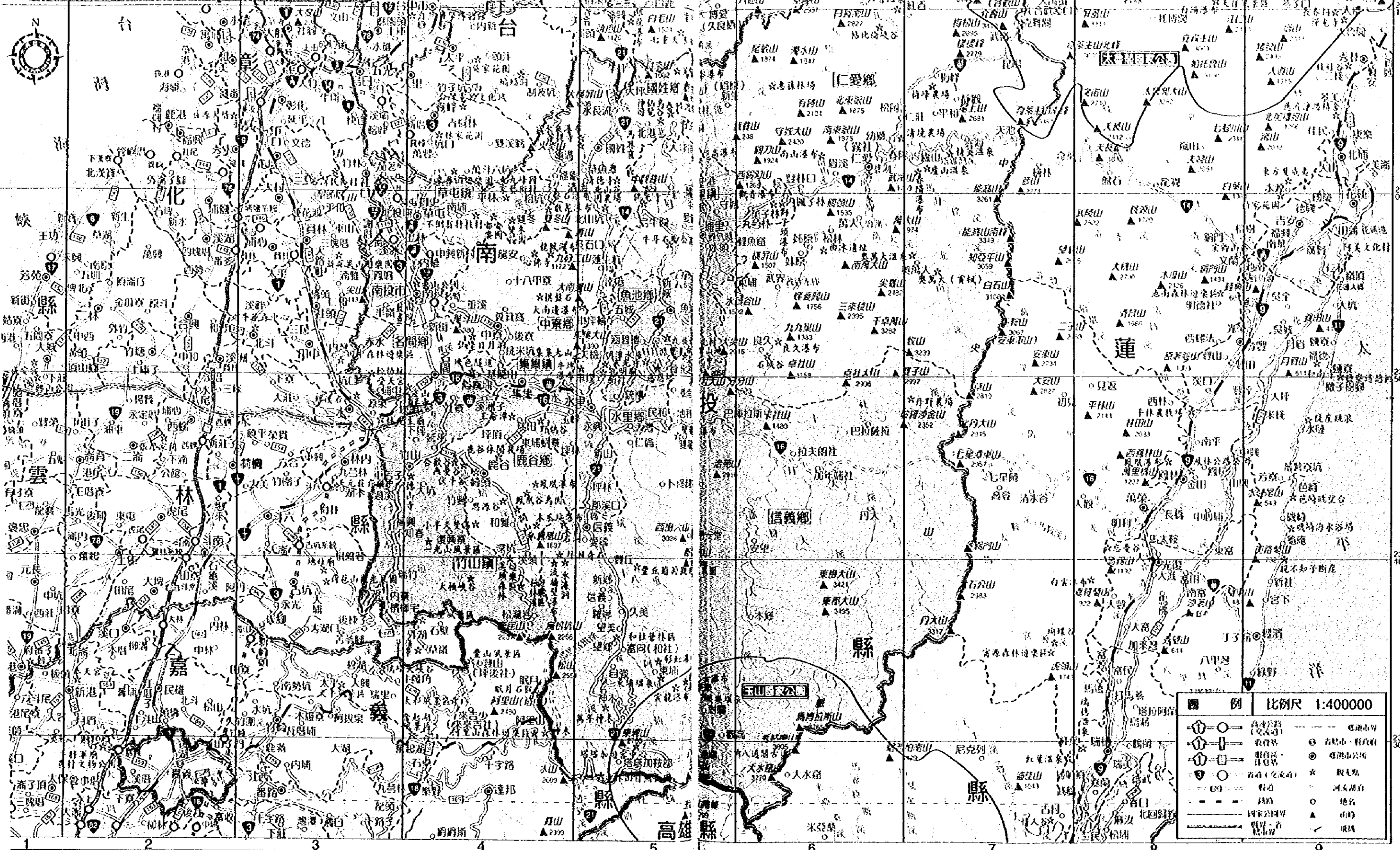
# 重要幹道預定路線圖

比例尺 1:1070000

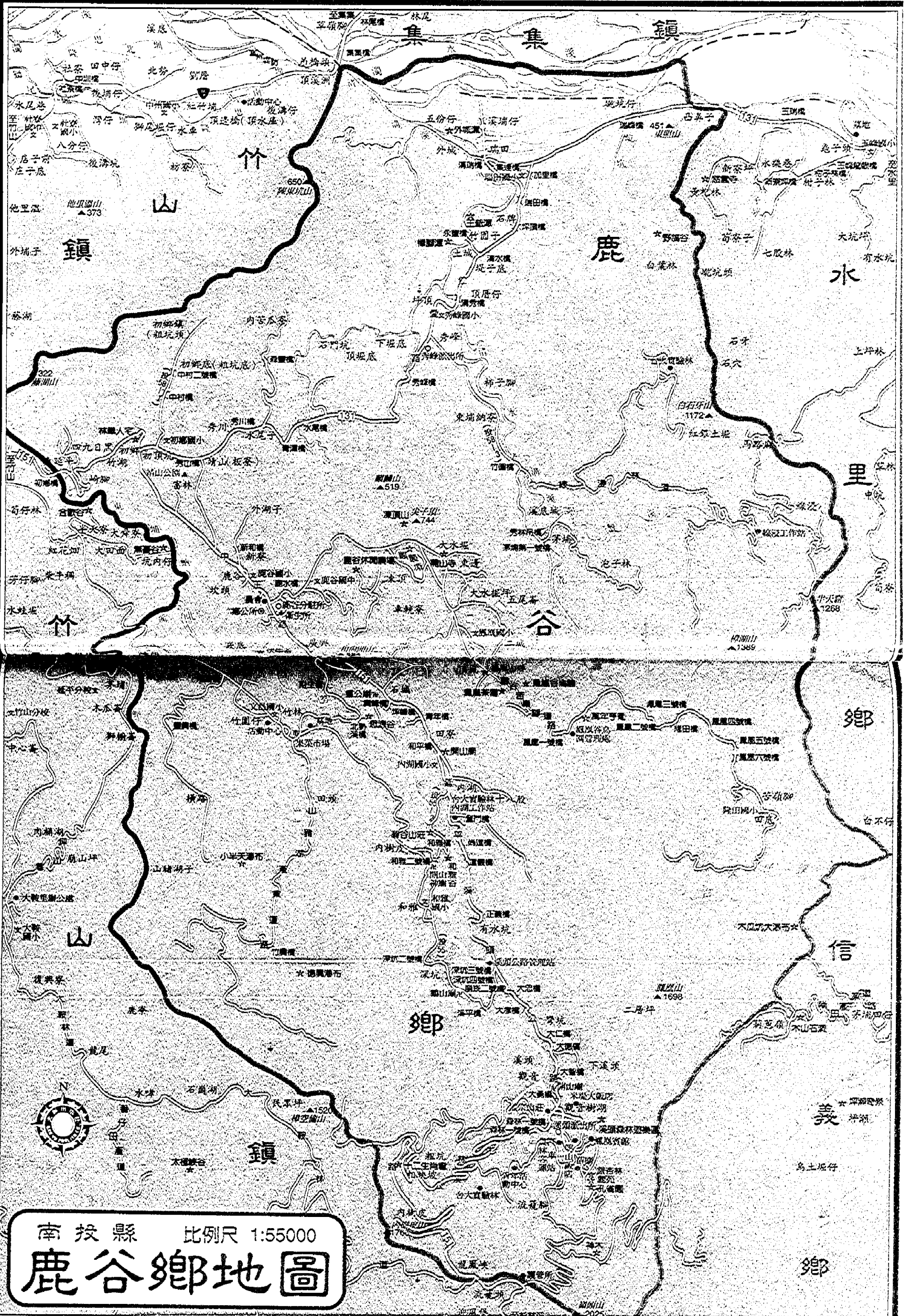
重要幹道一覽表	
<b>高速公路</b>	
	中山高速公路
	第二高速公路(施工中)
	北宜高速公路(施工中)
<b>快速公路(預定路線)</b>	
	西部濱海快速公路
	東西向快速公路
	萬里—瑞濱線
	八里—新店線
	觀音—大溪線
	南寮—竹東線
	後龍—汶水線
	彰濱—台中線
	漢寶—東屯線
	台西—古坑線
	東石—嘉義線
	北門—玉井線
	台南—關廟線
	高雄—潮州線



# 南投縣地圖



圖例		比例尺 1:400000
	國道	
	省道	
	縣道	
	鄉界	
	村界	
	瀑布	
	森林	
	水庫	
	溫泉	
	國家公園	
	國家公園	



集 集 鎮

竹

鹿

水

里

谷

鄉

信

鄉

義

鄉

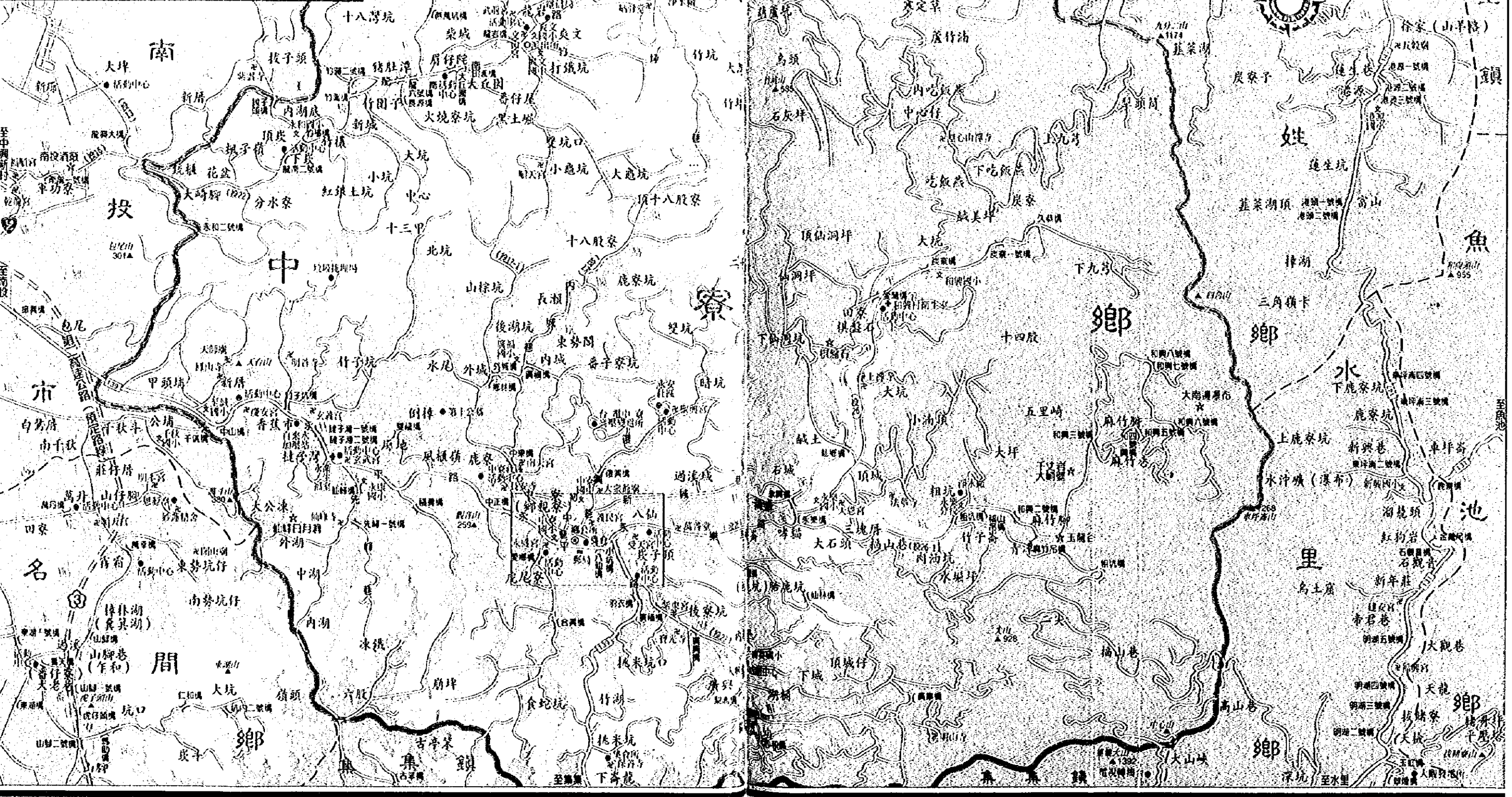
南投縣 比例尺 1:55000

鹿谷鄉地圖

中寮鄉中心街道圖  
比例尺 1:18000



南投縣 比例尺 1:55000  
中寮鄉地圖



### 台北市東星大樓

死亡：61人  
住戶：76戶，309人，仍有38人  
受困

### 台北縣新莊市

死亡：38人  
受傷：137人，失蹤9人

### 台中縣東勢鎮

死亡：240人，另有27具無名屍  
受傷：1500人  
總人口數：59,000人  
房屋全毀：730間  
房屋半毀：320間

### 台中縣豐原市

死亡：149人  
受傷：310人  
總人口數：161,008人  
房屋全倒：600間  
房屋半倒：200間

### 台中市大坑地區

死亡：109人  
受傷：677人，失蹤1人  
房屋全倒：41間  
房屋半倒：73間

### 台中縣大里市

死亡：78人  
受傷：406人  
總人口數：171,520人  
房屋全倒：26間  
房屋半倒：226間

### 台中縣霧峰鄉

死亡：68人  
受傷：600人  
總人口數：68,000人  
房屋全倒：2500間  
房屋半倒：3000間

### 彰化縣員林鎮

死亡：14人  
受傷：367人，失蹤14人  
總人口數：1300,000  
房屋全倒：2處  
房屋半倒：59間

### 雲林縣

死亡：57人，失蹤8人  
受傷：399人，13人受困  
總人口數：760,000  
房屋全倒：226處（568戶）  
房屋半倒：187間

### 南投縣竹山鎮

死亡：108人  
受傷：348人  
總人口數：約24,000人  
房屋全倒：543間  
房屋半倒：960間

### 南投縣中興新村

死亡：28人  
受傷：31人  
總人口數：15,000多人  
房屋全倒：110間  
房屋半倒：543間

### 南投縣埔里鎮

死亡：151人  
受傷：460人  
總人口數：86,000餘人  
房屋全倒：600間  
房屋半倒：460間

### 南投縣日月潭

死亡：8人  
受傷：21人  
總人口數：1,218人  
房屋全倒：13間  
房屋半倒：56間

### 南投縣國姓鄉

死亡：80人  
受傷：202人  
總人口數：約25,000人。  
房屋全倒：326間  
房屋半倒：612間

### 南投縣中寮鄉

死亡：近200人（占全鄉百分之  
一）  
人口數：約19000人。  
房屋毀損狀況：全鄉四千多戶住  
家有95%房屋毀損，半數民衆無  
家可歸。

### 南投縣集集鎮

死亡：36人  
受傷：50人  
總人口數：12,000多人  
房屋全倒：238間  
房屋半倒：134間

# 921 集集大地震 全省災情統計圖

備註：統計至1999.09.28

### 台北市東區大樓

- ◎死亡：57人
- ◎住戶：76戶、309人、受傷8人

### 台北縣新莊市

- ◎死亡：38人
- ◎受傷：137人、失蹤9人

### 台中縣東勢鎮

- ◎死亡：240人、另有27名傷者
- ◎受傷：1500人
- ◎總人口數：59,000人
- ◎房屋全倒：730間
- ◎房屋半倒：320間

### 台中縣豐原市

- ◎死亡：149人
- ◎受傷：310人
- ◎總人口數：161,008人
- ◎房屋全倒：600間
- ◎房屋半倒：200間

### 台中市大坑地區

- ◎死亡：109人
- ◎受傷：677人、失蹤1人
- ◎房屋全倒：41間
- ◎房屋半倒：73間

### 台中縣大里市

- ◎死亡：78人
- ◎受傷：406人
- ◎總人口數：174,520人
- ◎房屋全倒：26間
- ◎房屋半倒：226間

### 台中縣霧峰鄉

- ◎死亡：68人
- ◎受傷：600人
- ◎總人口數：68,000人
- ◎房屋全倒：2500間
- ◎房屋半倒：3000間

### 彰化縣員林鎮

- ◎死亡：14人
- ◎受傷：367人、失蹤14人
- ◎總人口數：1300,000
- ◎房屋全倒：2處
- ◎房屋半倒：59間

### 雲林縣

- ◎死亡：57人、失蹤8人
- ◎受傷：399人、13人受困
- ◎總人口數：760,000
- ◎房屋全倒：226處(568戶)
- ◎房屋半倒：187間

### 南投縣竹山鎮

- ◎死亡：108人
- ◎受傷：348人
- ◎總人口數：約24,000人
- ◎房屋全倒：543間
- ◎房屋半倒：960間

### 南投縣中興新村

- ◎死亡：28人
- ◎受傷：31人
- ◎總人口數：15,000多人
- ◎房屋全倒：110間
- ◎房屋半倒：543間

### 南投縣埔里鎮

- ◎死亡：150人
- ◎受傷：460人
- ◎總人口數：86,000餘人
- ◎房屋全倒：600間
- ◎房屋半倒：460間

### 南投縣日月潭

- ◎死亡：8人
- ◎受傷：21人
- ◎總人口數：11,218人
- ◎房屋全倒：13間
- ◎房屋半倒：56間

### 南投縣國姓鄉

- ◎死亡：80人
- ◎受傷：202人
- ◎總人口數：約25,000人
- ◎房屋全倒：325間
- ◎房屋半倒：612間

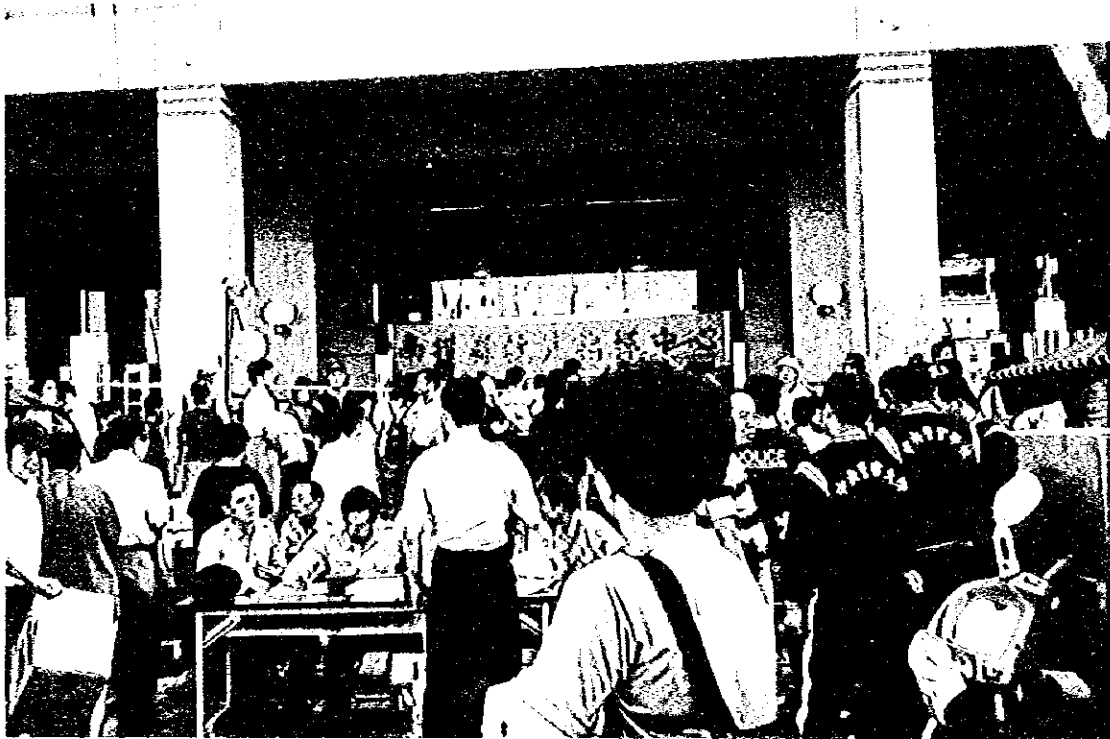
### 南投縣中寮鄉

- ◎死亡：近200人(占全鄉百分之)
- ◎人口數：約19000人
- ◎房屋受損狀況：全倒四千多戶住家，有95%房屋受損，半倒比全倒還多可憐。

### 南投縣集集鎮

- ◎死亡：36人
- ◎受傷：50人
- ◎總人口數：12,000多人
- ◎房屋全倒：238間
- ◎房屋半倒：734間

# 921 集集大地震 全省災情統計圖

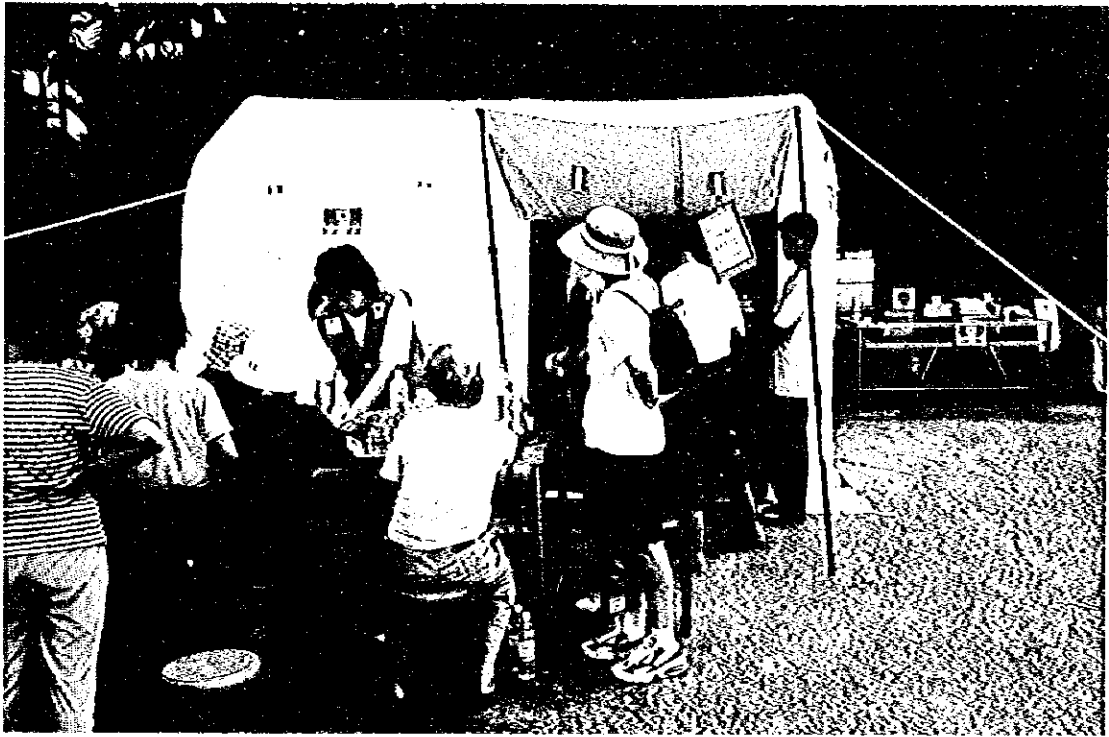


南投県災害対策本部



鹿谷の被害状況





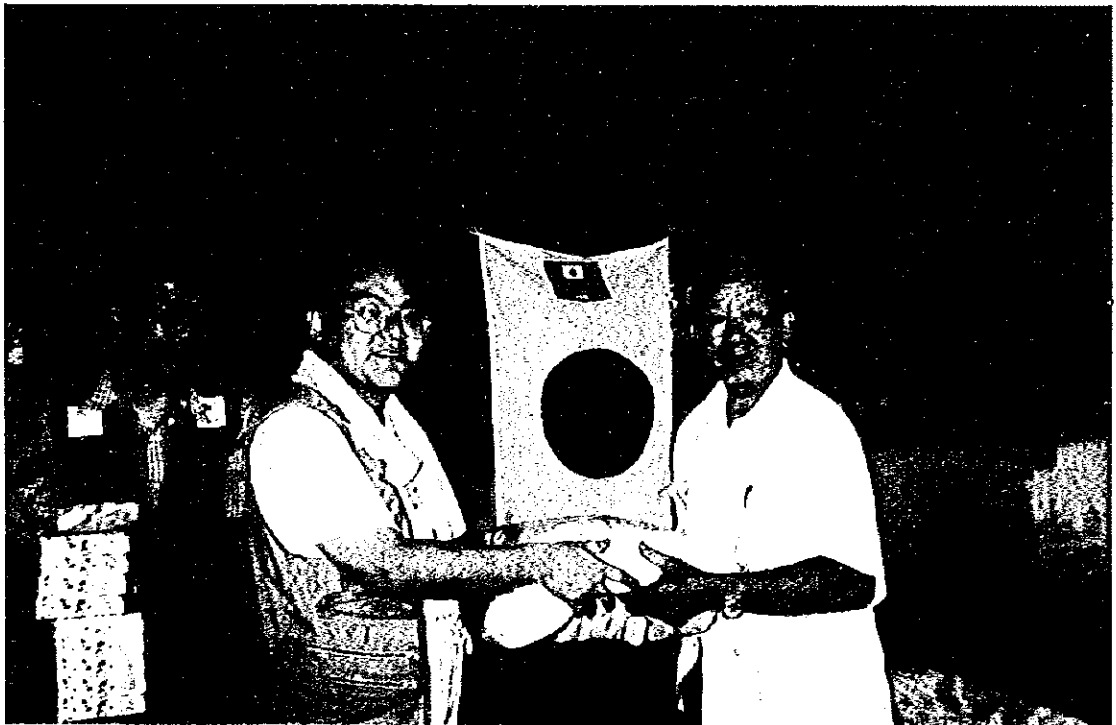
鹿谷での診療風景（受付）



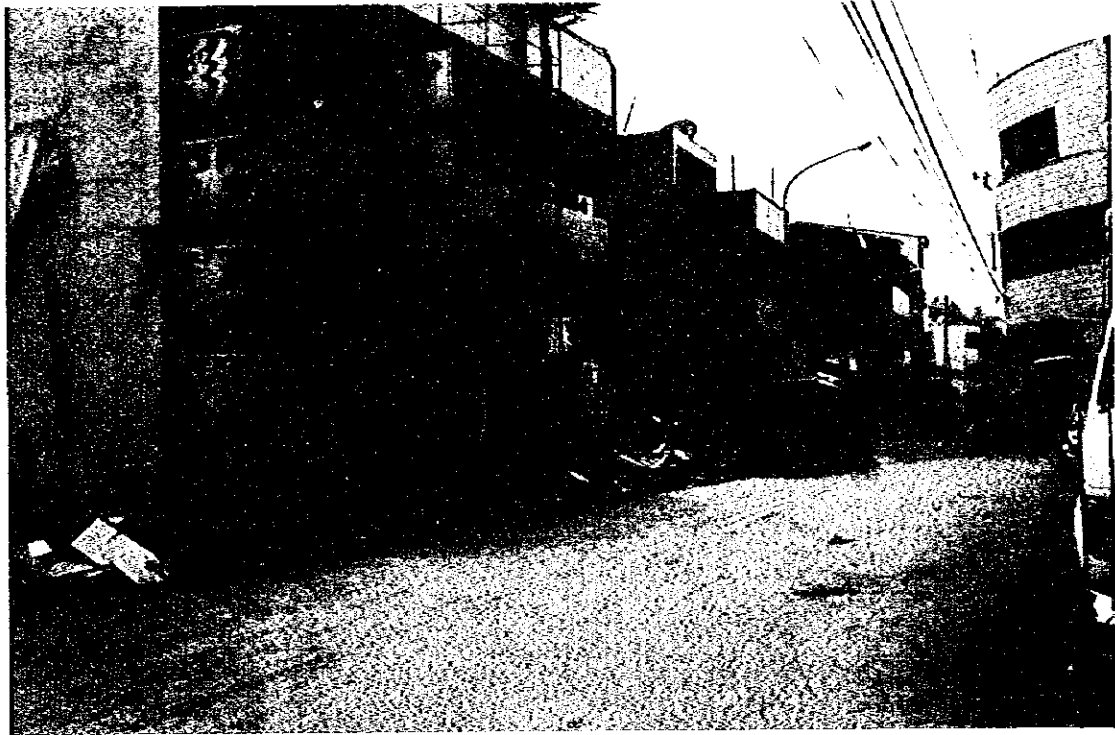
鹿谷での診療風景（診療）



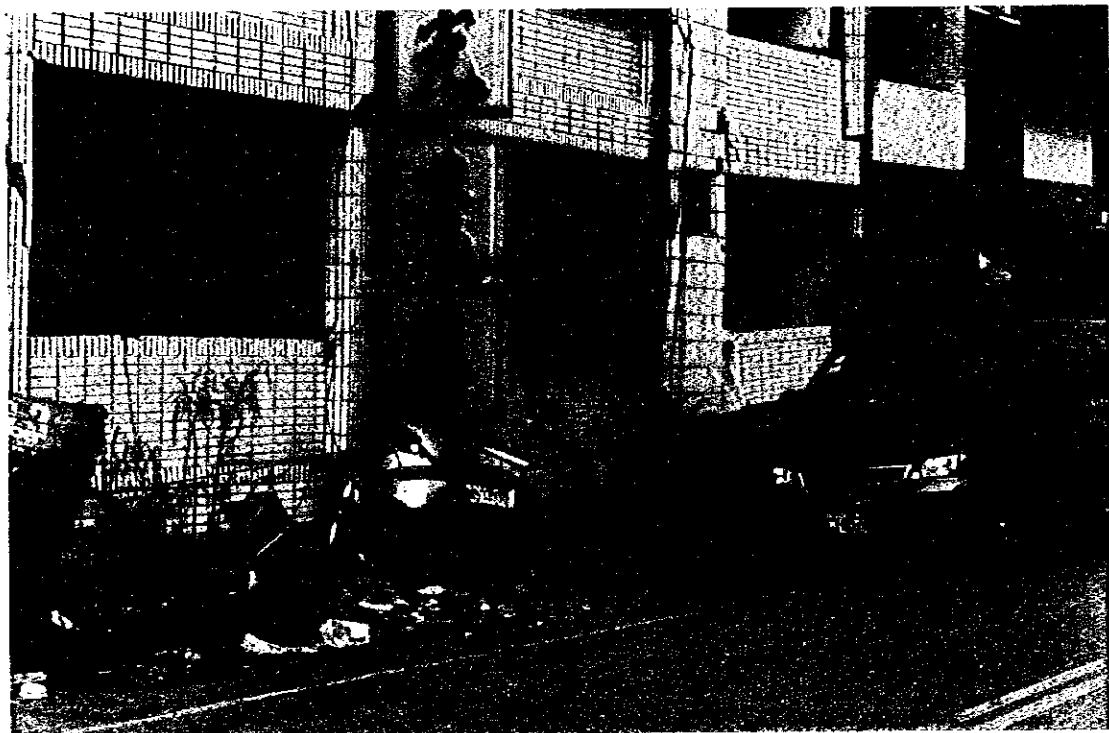
秀峰村村長への終了時報告および引き継ぎ



秀峰村村長へ蚊やと蚊取線香を供与する



中寮の被害状況 1



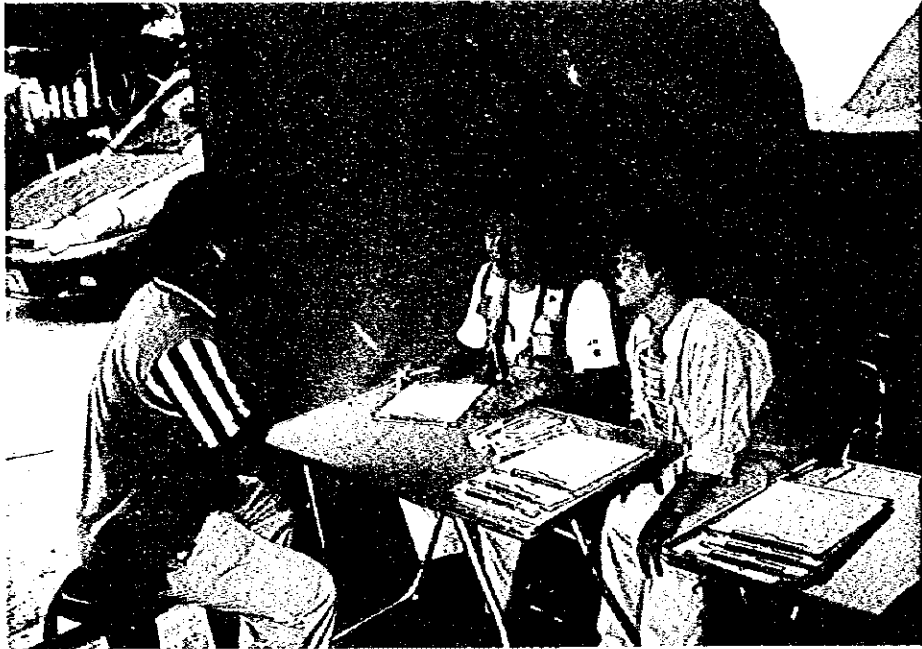
中寮の被害状況 2



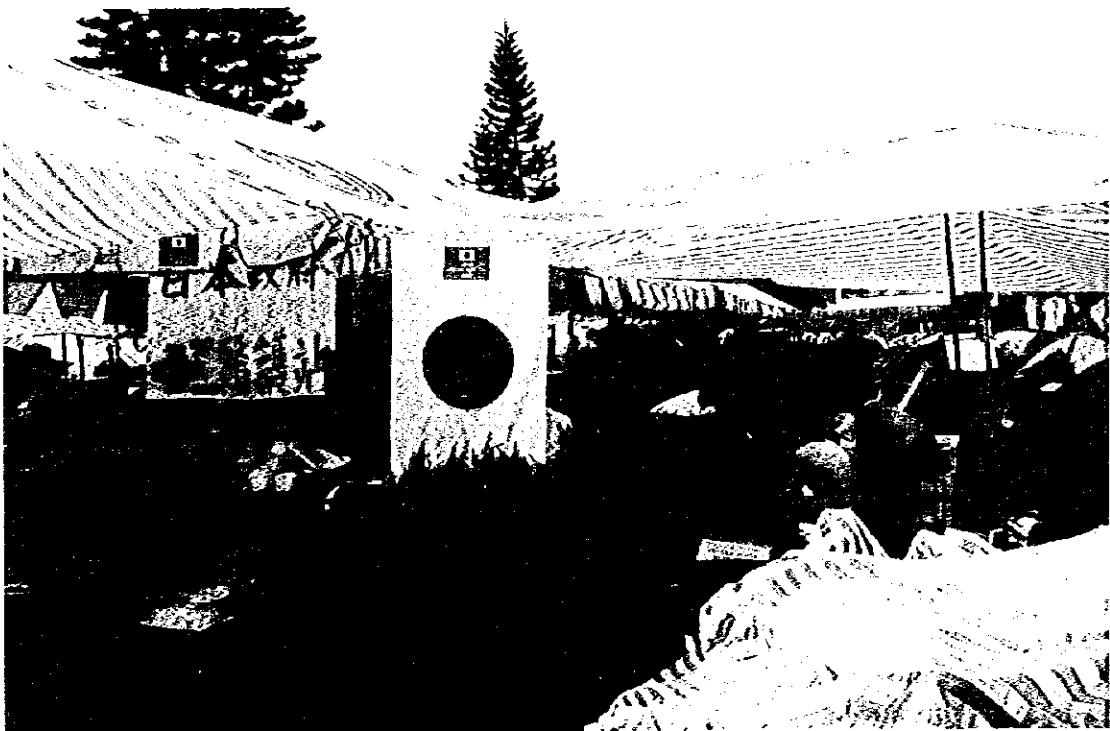
中寮の避難所（小学校を利用している）



中寮郷公所前の診療所（右側の黄色いテント）



中寮郷公所前診療所での診療活動



中寮の小学校を活用した診療所



中寮小学校での診療活動（受付）



中寮小学校での診療活動（診療風景）



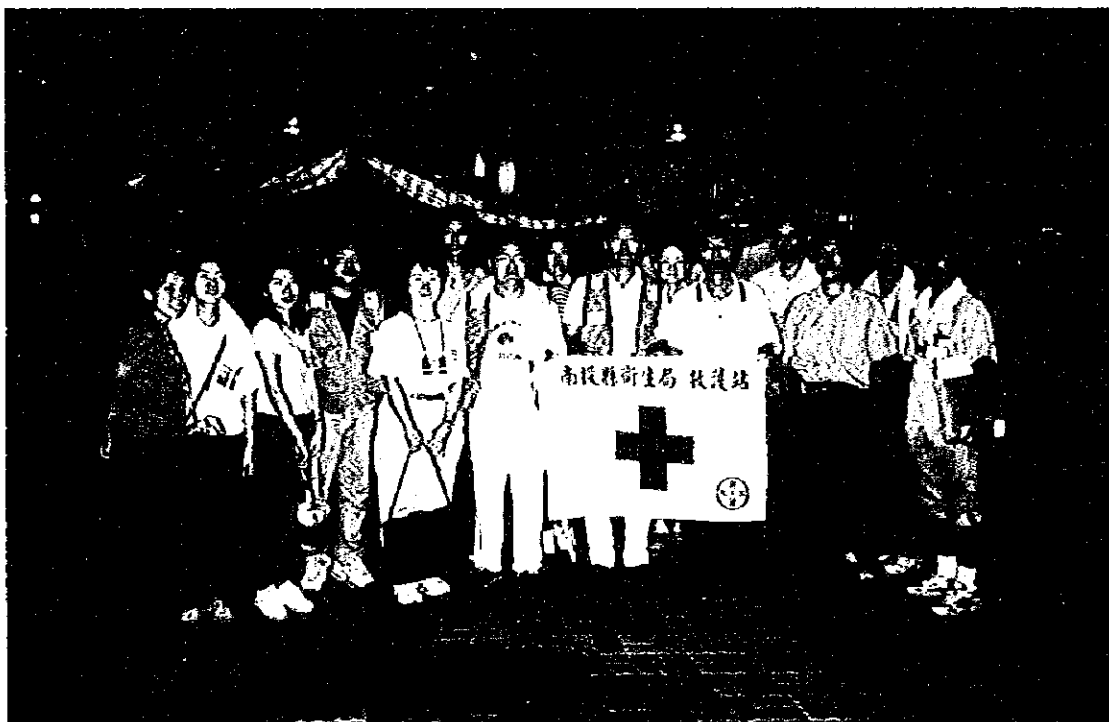
中寮小学校での診療活動（診療風景）



中寮小学校での診療活動（看護婦による処置）



中寮小学校での診療活動（現場でのデータ入力）



南投県衛生局への報告（前列右から3番目が陳局長）





交流協会への報告

