

国際協力事業団
ニカラグア国
農牧林業省(MAGFOR)

ニカラグア国

太平洋岸第2・第4地域農業開発計画調査

主報告書

(F/S 調査レポート)

平成 12 年 6 月

株式会社パシフィックコンサルタンツインターナショナル
ア ジ ア 航 測 株 式 会 社

序 文

日本国政府は、ニカラグア共和国政府の要請に基づき、同国の「ニカラグア国太平洋岸第2・第4地域農業開発」にかかる計画調査を行うことを決定し、国際協力事業団がこの調査を実施しました。

当事業団は、これまでに平成9年8月から平成12年5月までの間6回にわたり、株式会社パシフィックコンサルタンツインターナショナルの藤田孝を団長とする調査団を現地に派遣しました。この間、ニカラグア共和国政府の要請を受け、平成10年10月に、マスタープランに係る部分のレポートを提出しました。

調査団は、ニカラグア共和国政府関係者と協議を行うとともに、計画対象地域における現地調査を実施し、帰国後の現地作業を経て、ここに本報告書完成の運びとなりました。

この報告書が、本計画の推進に寄与するとともに、両国の友好ならびに親善の一層の発展に役立つことを願うものであります。

終わりに、調査にご協力とご支援をいただいた関係各位に対し、心から感謝申し上げます。

平成12年6月

国際協力事業団

総裁 藤田 公郎

国際協力事業団
総裁 藤田 公 郎 殿

伝 達 状

今般、ニカラグア国における「ニカラグア国太平洋岸第2・第4地域農業開発計画調査」のマスタープランに続いて実施したフィージビリティ・スタディにかかる部分が終了しましたので、ここに同最終報告書を提出できることを喜びと致すものであります。

本報告書は、日本国政府関係省庁ならびに貴事業団よりの計画策定に関する助言や提言、並びにニカラグア国政府関係者とのフィージビリティ・スタディのドラフトファイナルレポートについての討議やコメント等を反映させ、調査対象地域の小農支援に重点を置いた農業開発計画に関するフィージビリティ・スタディを取りまとめたものであります。

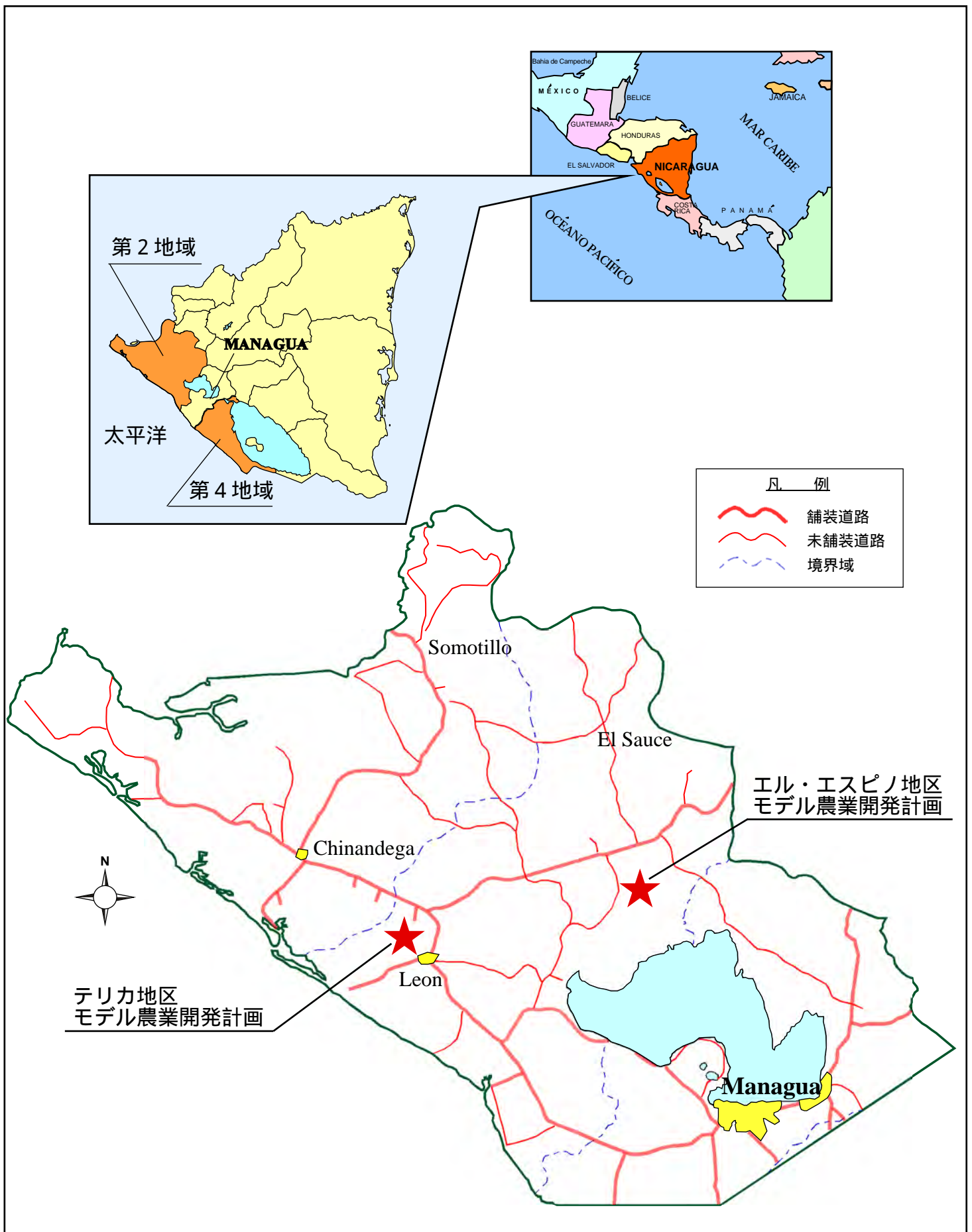
本調査の対象地域である第2・第4地域は、同国経済及び農業生産の中心地である太平洋岸地域に属し、国の輸出を支えるコーヒー、ゴマ、サトウキビ、肉牛などの一大生産地としての地位を築いている一方で、多数の貧困農民が日々の生活に喘いでいる、いわば豊かさとは貧しさの同居した地域でもあります。貧困の原因としては、営農技術や営農資金への有効なアクセスがないこと、灌漑施設の不備、伝統的に培われてきた強い他者への依存心などが相互的に影響していることが挙げられますが、当該地域は伝統的に農業が中心産業であり、農業に適した気象・土壌、十分な農業労働力、恵まれた首都近郊へのアクセスなど、農業開発を図る上で恵まれた環境にあるのも事実です。これらの恵まれた開発ポテンシャルを活かしながら、どのように開発制限要因を解決して行くかが求められています。

本報告書では、フィージビリティ・スタディと並行して実施したパイロット・スタディの考察を踏まえて、今後優先的に実施すべき小農支援プロジェクトとして「モデル農業開発計画」を策定しました。また計画と併せて、計画実施の際の小農への普及活動のツールとして普及キットも別途作成しております。これらの計画が、将来のニカラグア国における農業開発計画の立案に有効利用されることを願うものであります。

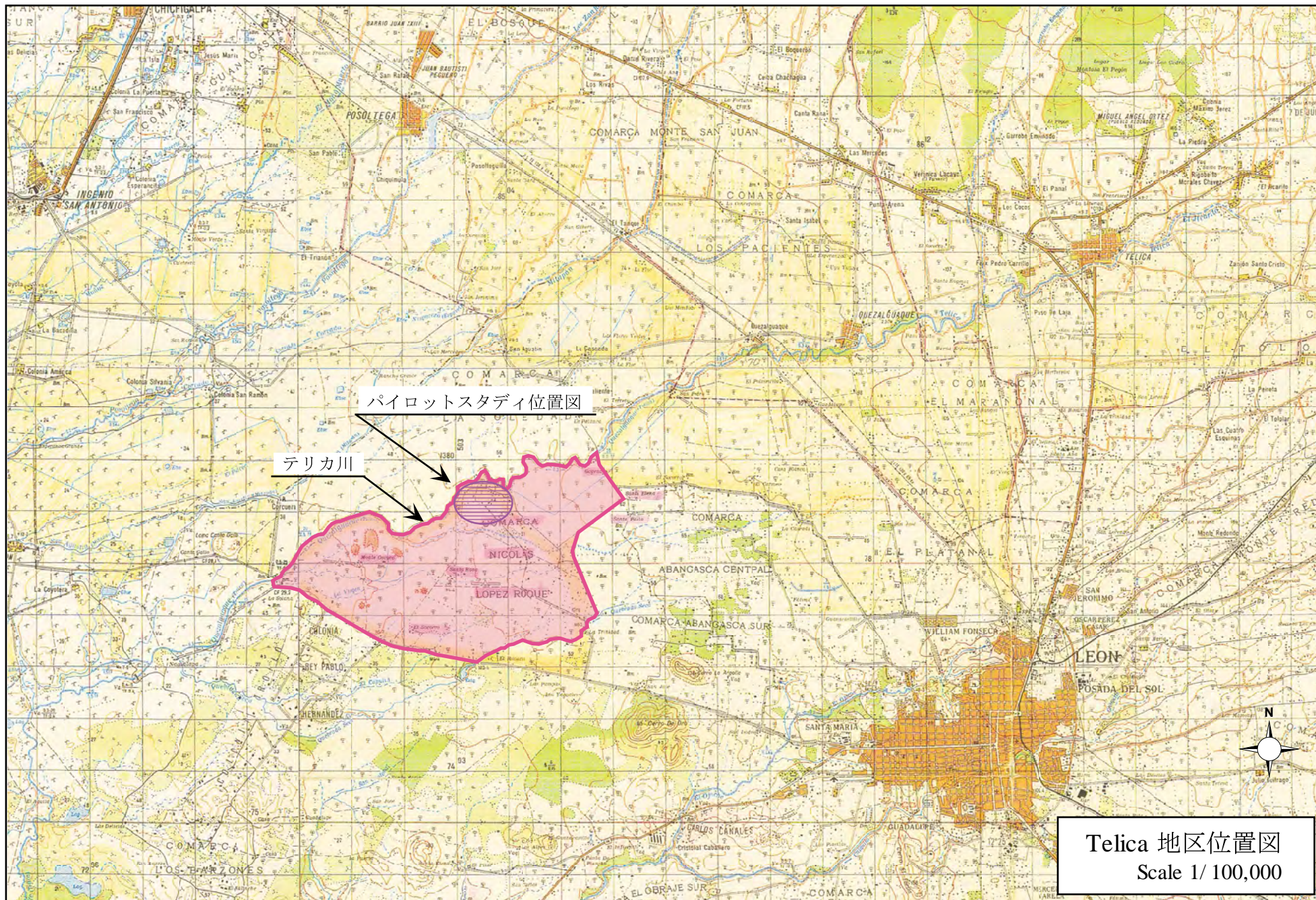
最後に、本調査の実施に際し、積極的なご支援とご協力を賜った貴事業団、外務省、および農林水産省、ニカラグア国農牧林業省及び関係当局の担当機関に対してここに深甚な謝意を表する次第です。

平成 12 年 6 月

ニカラグア国太平洋岸第2・第4地域農業開発計画調査
調 査 団 長 藤 田 孝



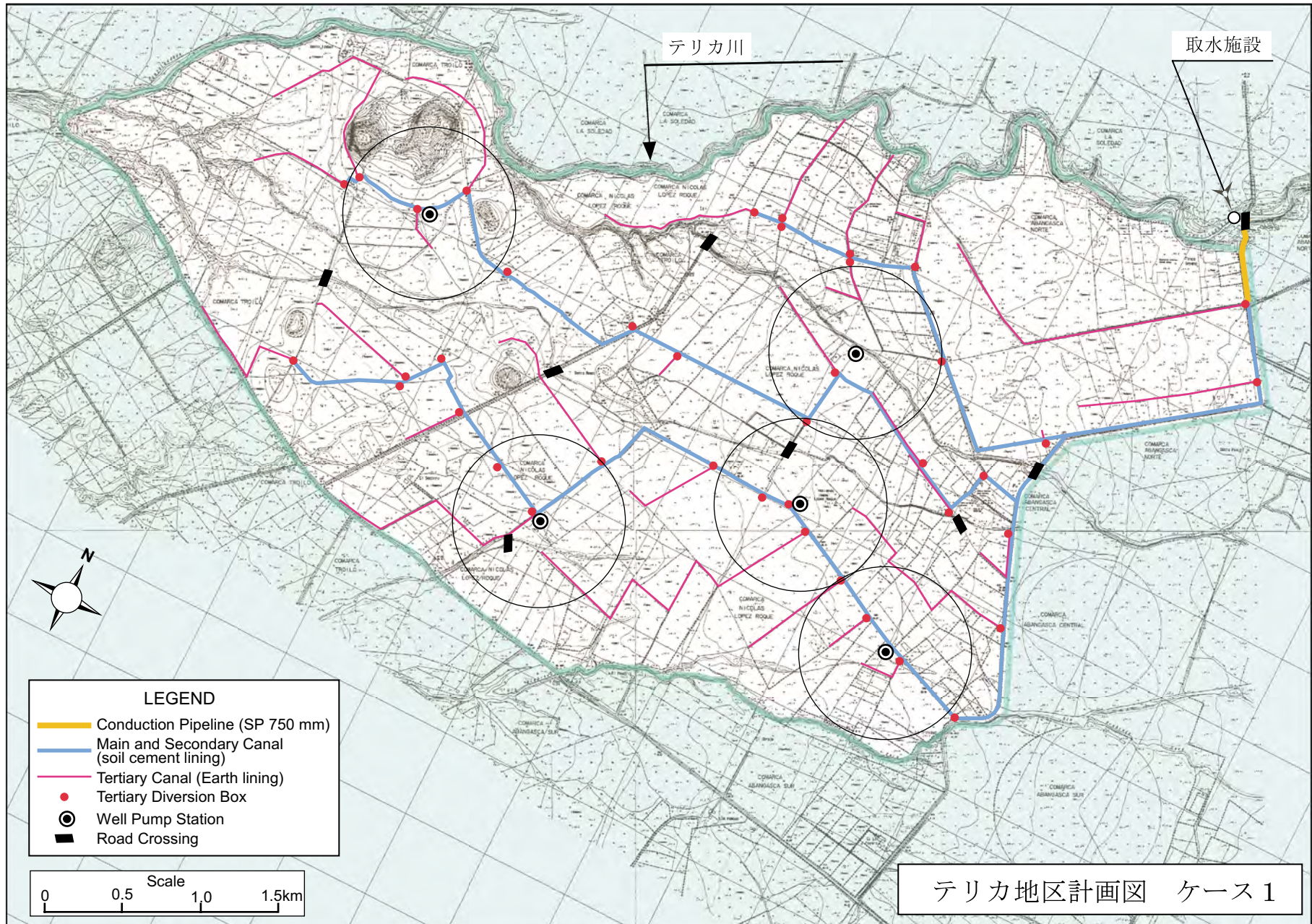
調査対象地区位置図



パイロットスタディ位置図

テリカ川

Telica 地区位置図
Scale 1/100,000

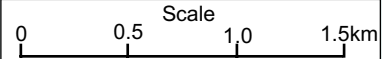


テリカ川

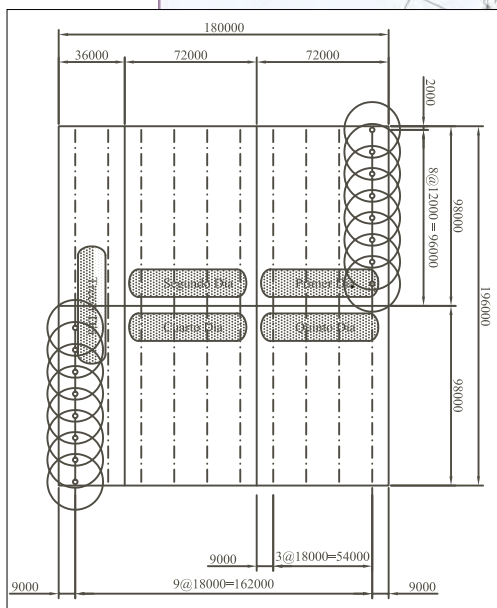
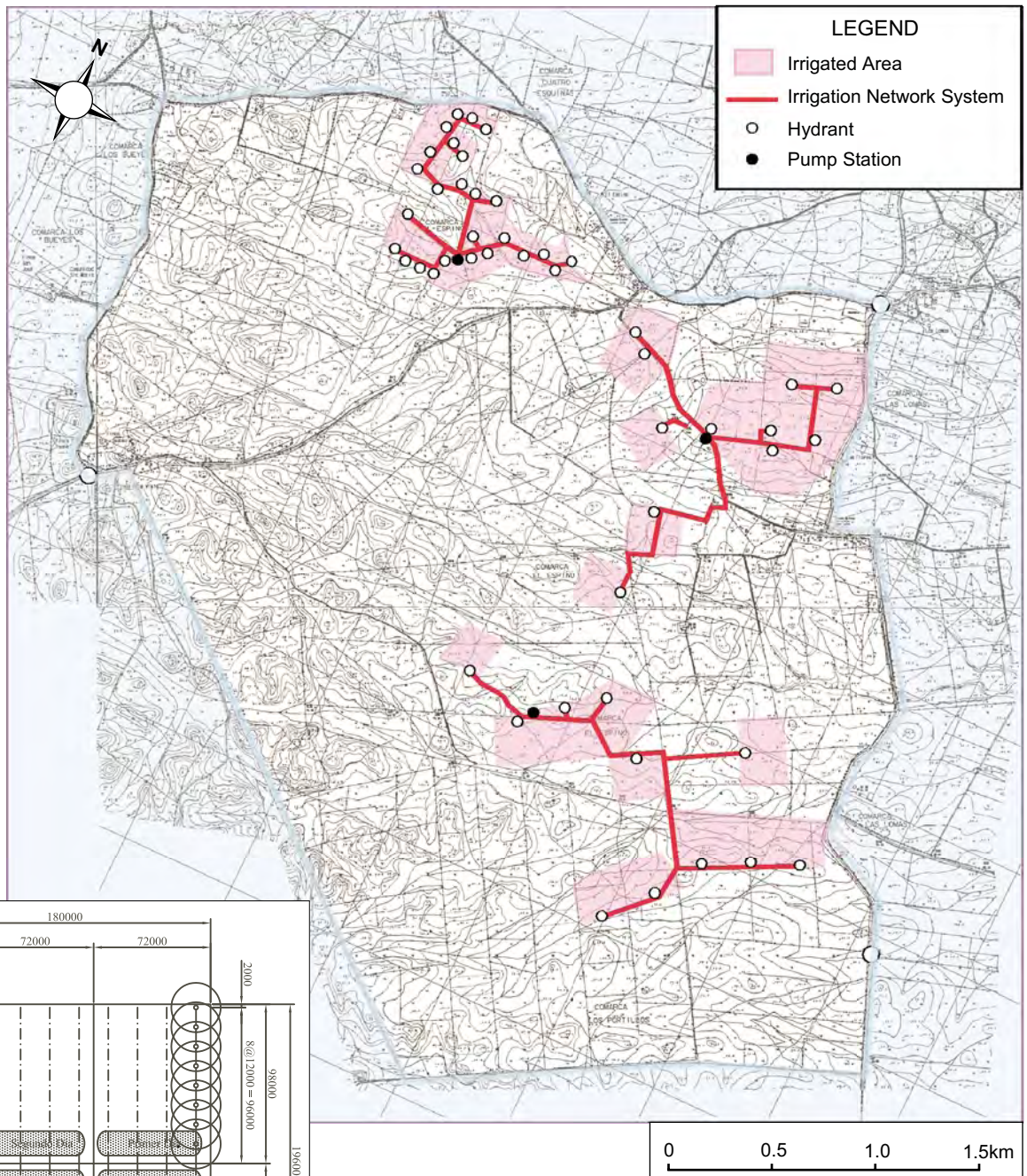
取水施設

LEGEND

- Conduction Pipeline (SP 750 mm)
- Main and Secondary Canal (soil cement lining)
- Tertiary Canal (Earth lining)
- Tertiary Diversion Box
- Well Pump Station
- Road Crossing



テリカ地区計画図 ケース 1



エル・エスピノ地区計画平面図



エル・エスピノ地区：
PCM 調査風景

テリカ地区：
RRA 調査風景



エル・エスピノ地区：
MAG-FOR による農民研修

テリカ地区：
INTA による農民研修





テリカ地区：
ハリケーン・ミッチにより収穫を目前にしたメイズがほぼ全滅した。(小屋はポンプ施設)

エル・エスピノ地区：
傾斜度を測定する農民研修



テリカ地区：
メイズ圃場での畜力による中耕作業

エル・エスピノ地区：
デスクプラウによる荒起し作業





テリカ地区：
コナガの被害を受ける直前のキャベツ

エル・エスピノ地区：
メイズの収穫風景



テリカ地区：
収穫したピーマンの袋詰め作業

エル・エスピノ地区：
収穫されたスイカ

