

12. 物理実験室

CODE	機材名称	数量		機材用途	現地側要請		必須要件		妥当性の判定	記
		要請	設定理由		要請の優先度	必要性	設置	維持管理		
PL- 1	球面計	10	2G	2球面の測定						
PL- 2	天秤(2ビーム式)	5	4G	4質量の測定(機械式)						
PL- 3	電子天秤	5	4G	4質量の測定(電子式)						
PL- 4	X-Y顕微鏡	5	1G	1物理実験における変位の測定						
PL- 5	ヤング率測定器	5	1G	1ヤング率の測定実験						
PL- 6	粘度計	5	1G	1液体の粘度測定						
PL- 7	角運動量エネルギー保存用モジュール	4	1G	1角運動保存の法則実験用器具						
PL- 8	求心力実験器	4	4G	4等速円運動実験用器具						
PL- 9	振り子セット	4	4G	4振り子の実験用器具セット						
PL- 10	フォルトン気圧計、壁掛けタイプ	5	1G	1気圧の測定						
PL- 11	携帯型アネロイド気圧計	5	4G	4気圧の測定(携帯用)						
PL- 12	音叉	5	4G	4音の実験用器具						
PL- 13	騒音計	5	2G	2音のレベルの測定						
PL- 14	気柱共振装置	4	2G	2共振の実験用器具セット						
PL- 15	蒸気発生器	2	1G	1熱の実験器具						
PL- 16	バイメタル温度計	2	2G	2温度計						
PL- 17	Searle式伝導度計	2	2G	2シール式伝導度実験装置						
PL- 18	Lee式伝導度計	2	2G	2液体の対流実験器具						
PL- 19	ジュール熱量計	2	2G	2ジュール熱の実験器具						
PL- 20	乾湿球温度計	2	2G	2湿度の測定						
PL- 21	レンズ	5	4G	4光の実験用器具(レンズ)						
PL- 22	プリズム	5	4G	4光の実験用器具(屈折)						
PL- 23	光学台	2	4G	1光の実験用器具(光学素子固定用)						
PL- 24	照度計	5	2G	2明るさの測定						
PL- 25	反射式望遠鏡	5	N	0光の実験器具(望遠鏡)				X		
PL- 26	直流電流計	10	4G	4電流の測定						
PL- 27	直流ミリ電流計	10	4G	4微小電流の測定(ミリレベル)						
PL- 28	直流マイクロ電流計	10	4G	4微小電流の測定(マイクロレベル)						
PL- 29	直流電圧計	10	4G	4電圧の測定						
PL- 30	デジタルマルチメーター	10	4G	4微安電圧の測定(ミリレベル)						
PL- 31	検流計	10	4G	4電流の検出						
PL- 32	テモ型直流電圧計	10	1G	1電圧測定の演示用						
PL- 33	テモ型直流電圧計	10	1G	1電圧測定の演示用						
PL- 34	テモ型直流電流計	10	1G	1電流の演示用検出測定器						
PL- 35	交流/直流電圧計	10	4G	4電圧の測定						
PL- 36	マルチメーター	5	N	0電圧、電流、抵抗などの測定				X		PL-30で対応
PL- 37	抵抗箱	5	4G	4電気回路実験用抵抗素子						
PL- 38	抵抗箱	5	N	0同上				X		PL-37で対応
PL- 39	アナログマルチメーター	5	2G	2電流、電圧、抵抗などの測定(精密型)						
PL- 40	誘導コイル 火花長50mm	5	1G	1電磁誘導の実験						
PL- 41	電圧キット	5	4G	4静電気実験用キット						
PL- 42	安定化電源装置	5	4G	4電気実験用電源						

12. 物理実験室

CODE	機材名称	数量		機材用途	現地側要請		必須要件		妥当性の判定	注記
		要請	設定理由		要請のレート	優先度	必要性	設置		
PL- 1	球面計	10	2G	2球面の測定						
PL- 2	天秤(2ポーム式)	5	4G	4重量の測定(機械式)						
PL- 3	電子天秤	5	4G	4重量の測定(電子式)						
PL- 4	X-Y読取顕微鏡	5	1G	1物理実験における変位の測定						
PL- 5	ヤング率測定器	5	1G	1ヤング率の測定実験						
PL- 6	粘度計	5	1G	1液体の粘度測定						
PL- 7	角運動量エネルギー保存デモ用モデル	4	1G	1角運動量保存の法則実験用器具						
PL- 8	求心力実験器	4	4G	4等速円運動実験用器具						
PL- 9	振り子セット	4	4G	4振り子の実験用器具セット						
PL- 10	フォルトン気圧計、壁掛けタイプ	5	1G	1気圧の測定						
PL- 11	携帯型アナロイド気圧計	5	4G	4気圧の測定(携帯用)						
PL- 12	音叉	5	4G	4音の実験用器具						
PL- 13	騒音計	5	2G	2音のレベルの測定						
PL- 14	気柱共鳴装置	4	2G	2共鳴の実験用器具セット						
PL- 15	蒸気発生器	2	1G	1熱の実験器具						
PL- 16	バイメタル温度計	2	2G	2温度計						
PL- 17	Searle式伝導度計	2	2G	2シール式伝導度実験装置						
PL- 18	Lee式伝導度計	2	2G	2液体の熱流実験器具						
PL- 19	ジュール熱量計	2	2G	2ジュール熱の実験器具						
PL- 20	乾湿球温度計	2	2G	2湿度の測定						
PL- 21	レンズ	5	4G	4光の実験用器具(レンズ)						
PL- 22	プリズム	5	4G	4光の実験用器具(屈折)						
PL- 23	光学台	2	4G	1光の実験用器具(光学素子固定用)						
PL- 24	照度計	5	2G	2明るさの測定						
PL- 25	反射式望遠鏡	5	N	0光の実験器具(望遠鏡)					x	
PL- 26	直流電流計	10	4G	4電流の測定						
PL- 27	直流ミリ電流計	10	4G	4微小電流の測定(ミリレベル)						
PL- 28	直流マイクロ電流計	10	4G	4微小電流の測定(マイクロレベル)						
PL- 29	直流電圧計	10	4G	4電圧の測定						
PL- 30	デジタルマルチメーター	10	4G	4電圧電流の測定(ミリレベル)						
PL- 31	検流計	10	4G	4電流の検出						
PL- 32	デモ型直流電圧計	10	1G	1電圧測定の演示用						
PL- 33	デモ型直流電圧計	10	1G	1電圧測定の演示用						
PL- 34	デモ型直流検流計	10	1G	1電流の演示用検出測定器						
PL- 35	交流/直流電圧計	10	4G	4電圧の測定						
PL- 36	マルチメーター	5	N	0電圧、電流、抵抗などの測定					x	PL-30で対応
PL- 37	抵抗箱	5	4G	4電圧回路実験用抵抗素子						
PL- 38	抵抗箱	5	N	0同上					x	PL-37で対応
PL- 39	アナログマルチメーター	5	2G	2電圧、電流、抵抗などの測定(精密型)						
PL- 40	誘導コイル 火花長50mm	5	1G	1磁気誘導の実験						
PL- 41	雷撃キット	5	4G	4静電気実験用キット						
PL- 42	安定化電源装置	5	4G	4静電気実験用電源						

12. 物理実験室

CODE	機材名称	数量		機材用途	現地側要請		必須要件			妥当性の判定	注記
		要請	設定理由		要請グレード	優先度	必要性	設置	維持管理		
PL- 43	電源装置	5	N	0 同上			x	○	○	x	PL-42で対応
PL- 44	サベリ抵抗器A	4	4G	4 電気実験に使用する抵抗素子			○	○	○	○	
PL- 45	サベリ抵抗器B	4	4G	4 同上			○	○	○	○	
PL- 46	メートルブリッジ	10	4G	4 ブリッジ回路の実験用器具			○	○	○	○	
PL- 47	電位差計	5	4G	4 電位差の計測			○	○	○	○	
PL- 48	レクランジェ電池	5	1G	1 電池の原理実験用装置			○	○	○	○	
PL- 49	ダニエル電池	5	1G	1 同上			○	○	○	○	
PL- 50	変圧器	5	4G	4 電気実験用電源変圧器			○	○	○	○	
PL- 51	バンドンタイプ圧力計	4	1G	1 真空実験用器具			○	○	○	○	
—	電気ドリルセット	2	N	0 一般穴あけ			x	○	○	x	
PL- 52	一般工具セット	10	C	1式			○	○	○	○	
—	木製作業台	15	N	0			x	x	x	x	既存実験台があり
—	木製椅子	30	—	—			—	—	—	—	
—	倉庫用棚	5	—	—			—	—	—	—	
PL- 53	エアコン	1	N	0 空調用装置			x	○	○	x	
PL- 54	家具類			1式							

12. 物理実験室

CODE	機材名称	数量		機材用途	現地割費請		必須要件			妥当性の判定	注記
		要請理由	計画		要請レート	優先度	必要性	設置	維持管理		
PL- 43	電源装置	5	N	0 同上			x	○	○	x	PL-42で対応
PL- 44	すべり抵抗器A	4	4G	4 電気実験に使用する抵抗素子			○	○	○	○	
PL- 45	すべり抵抗器B	4	4G	4 同上			○	○	○	○	
PL- 46	メータブリッジ	10	4G	4ブリッジ回路の実験用器具			○	○	○	○	
PL- 47	電位差計	5	4G	4 電位差の計測			○	○	○	○	
PL- 48	レクランジエ電池	5	1G	1 電池の原理実験用装置			○	○	○	○	
PL- 49	タニエル電池	5	1G	1 同上			○	○	○	○	
PL- 50	変圧器	5	4G	4 電気実験用電源変圧器			○	○	○	○	
PL- 51	バンドンタイプ圧力計	4	1G	1 真空実験用器具			○	○	○	○	
—	電気ドリルセット	2	N	0 一般穴あけ			x	○	○	x	
PL- 52	一般工具セット	10	O	1式			○	○	○	○	
—	木製作業台	15	N	0			x	x	x	x	既存実験台があり
—	木製椅子	30	—	—			—	—	—	—	
—	倉庫用棚	5	—	—			—	—	—	—	
PL- 53	エアコン	1	N	0 空調用装置			x	○	○	x	
PL- 54	家具類			1式							

13. メインテナンス作業室

CODE	機材名称	数量		機材用途	現地側要請 要請の レベル	必須要件			妥当性 の判定	注記
		要請	理由			必要性	設置	維持管理		
MW-1	万能フライス盤	—	0	金属切削加工	—	—	○	○	○	
MW-2	旋盤	—	0	金属切削加工	—	—	○	○	○	
MW-3	エアコンプレッサ	—	0	圧搾空気の供給	—	—	○	○	○	
MW-4	ボヤール盤	—	0	一般穴あけ加工	—	—	○	○	○	
MW-5	車工グラインダ	—	0	一般研削加工	—	—	○	○	○	
MW-6	旋盤	—	0	材料工業の加工、計測用	—	—	○	○	○	
MW-7	高圧アーク溶接機	—	0	金属溶接加工	—	—	○	○	○	
MW-8	ガス溶接機	—	0	金属溶接加工	—	—	○	○	○	
MW-9	チェーンブロック	—	0	重量物の懸架	—	—	○	○	○	
MW-10	質量トリプル	—	0	一般穴あけ加工	—	—	○	○	○	
MW-11	ポータブルグラインダ	—	0	一般研削加工	—	—	○	○	○	
MW-12	業務用扇	—	0	塗装仕上げ加工	—	—	○	○	○	
MW-13	ポンプ	—	0	細冶作業用	—	—	○	○	○	
MW-14	自転車	—	40	短期コース「自転車修理」用	—	—	○	○	○	
MW-15	自転車修理工具	—	40	短期コース「自転車修理」用	—	—	○	○	○	
MW-16	メンテナンス工具セット	—	0	1式	—	—	○	○	○	
MW-17	作業用セット	—	0	4	—	—	○	○	○	
MW-18	ドラフター	—	10	機材用図面作成	—	—	○	○	○	
MW-19	刃物研磨機	—	1	刃物研磨用	—	—	○	○	○	
MW-20	業務用扇	—	1	2式	—	—	○	○	○	

13. メインテナンス作業室

CODE	機材名称	数量		機材用途	現地側要請 要請レベル	必須要件			妥当性の判定	注記
		受請理由	計画			必要性	設置	維持管理		
MW- 1	万能プライス盤	—	1	金属切削加工	—	—	○	○	○	
MW- 2	旋盤	—	1	金属切削加工	—	—	○	○	○	
MW- 3	エアコンプレッサ	—	1	圧搾空気の供給	—	—	○	○	○	
MW- 4	ホーブル盤	—	1	一般穴あけ加工	—	—	○	○	○	
MW- 5	卓上グラインダ	—	1	一般研削加工	—	—	○	○	○	
MW- 6	定盤	—	2	材料・工具のマガキ、計測用	—	—	○	○	○	
MW- 7	直流アーク溶接器	—	1	金属溶接加工	—	—	○	○	○	
MW- 8	ガス溶接器	—	1	金属溶接加工	—	—	○	○	○	
MW- 9	子エーンブロック	—	1	塵埃物の懸架	—	—	○	○	○	
MW- 10	電気ドリル	—	1	一般穴あけ加工	—	—	○	○	○	
MW- 11	ポータブルグラインダ	—	1	一般研削加工	—	—	○	○	○	
MW- 12	塗装用具	—	1	塗装仕上げ加工	—	—	○	○	○	
MW- 13	ふいこ	—	1	鍛冶作業用	—	—	○	○	○	
MW- 14	自転車	—	4G	短期コース「自転車修理」用	—	—	○	○	○	
MW- 15	自転車修理工具	—	4G	短期コース「自転車修理」用	—	—	○	○	○	
MW- 16	メインテナンス工具セット	—	1式		—	—	○	○	○	
MW- 17	保護具セット	—	4		—	—	○	○	○	
MW- 18	ドラフター	—	1G	教材用図面作成	—	—	○	○	○	
MW- 19	刃物研磨機	—	1	刃物研磨用	—	—	○	○	○	
MW- 20	家具類	—	1式		—	—	○	○	○	

14. 商業

CODE	機材名称	数量		機材用途	現地側要請		必須要件		妥当性の判定	注記
		要請	設定理由		要請	優先度	必要性	設置		
CM- 1	家具類									
			1式							

15 一般教室

CODE	機材名称	数量		機材用途	現地側要請		必須要件		妥当性の判定	注記
		要請	設定理由		要請	優先度	必要性	設置		
GC- 1	家具類									
			1式							

16. 視聴覚機材

CODE	機材名称	数量		機材用途	現地側要請		必須要件		妥当性の判定	注記
		要請	設定理由		要請	優先度	必要性	設置		
AV- 1	OPHセット	3	C	4 透視教材の投射	All	A		O	O	
AV- 2	スライドプロジェクター	3	C	2 スライド教材の投射	All	A		O	O	
AV- 3	ライトポインター	6	C	4 投射教材の指示用	All	A		O	O	
AV- 4	スクリーン	6	C	4 プロジェクターの投射用スクリーン	All	A		O	O	
AV- 5	ビデオ	3	C	2 ビデオ教材の再生	All	A		O	O	
AV- 6	テレビ	3	C	2 ビデオ教材の映写	All	A		O	O	
AV- 7	DVDプレーヤー	3	N	0 DVD教材の再生	All	A		X	X	
AV- 8	CDプレーヤー	3	N	0 CD教材の再生	All	A		X	X	
AV- 9	エアコン	1	N	0 空調用装置	All	A		X	X	

17. 車両

CODE	機材名称	数量		機材用途	現地側要請		必須要件		妥当性の判定	注記
		要請	設定理由		要請	優先度	必要性	設置		
VE- 1	4WD ビックアップ	1	C	0 地域企業、実習先への移動、用具搬送用		A		X	X	
VE- 2	セミハイルーフ4WDワゴン	2	N	0 地域企業、実習先への移動、用具搬送用		A		X	X	
VE- 3	ミニバス	1	N	1 地域実習、研修への研修生の移動		A		O	O	
VE- 4	12トントラック	—	C	1 水運費用	—	—		O	O	
VE- 5	2トントラック	—	C	1 水運費用	—	—		O	O	
VE- 6	3トントラック	—	C	1 水運費用	—	—		O	O	

14. 商業

CODE	機材名称	数量		機材用途	現地側要請 要請? レート	必須要件		妥当性 の判定	注記
		要請	設定理由			必要性	設置		
CM-1	家具類		1式						

15 一般教室

CODE	機材名称	数量		機材用途	現地側要請 要請? レート	必須要件		妥当性 の判定	注記
		要請	設定理由			必要性	設置		
GC-1	家具類		1式						

16. 視聴覚機材

CODE	機材名称	数量		機材用途	現地側要請 要請? レート	必須要件		妥当性 の判定	注記
		要請	設定理由			必要性	設置		
AV-1	OPHセット	3	0	4 透視教材の投射	All	A	0	0	0
AV-2	スライドプロジェクター	3	0	2 スライド教材の投射	All	A	0	0	0
AV-3	ライトポインター	6	0	4 投射教材の指示用	All	A	0	0	0
AV-4	スクリーン	6	0	4 プロジェクターの投射用スクリーン	All	A	0	0	0
AV-5	ビデオ	3	0	2 ビデオ教材の再生	All	A	0	0	0
AV-6	テレビ	3	0	2 ビデオ教材の映写	All	A	0	0	0
AV-7	DVDプレーヤー	3	N	0 DVD教材の再生	All	A	X	0	X
AV-8	CDプレーヤー	3	N	0 CD教材の再生	All	A	X	0	X
AV-9	エアコン	1	N	0 空調用装置	All	A	X	0	X

17. 車両

CODE	機材名称	数量		機材用途	現地側要請 要請? レート	必須要件		妥当性 の判定	注記
		要請	設定理由			必要性	設置		
VE-1	4WD ビックアップ	1	0	0 地域企業、実習先への移動、用具搬送用		A	X	0	X
VE-2	セミハイルーフ4WDワゴン	2	N	0 地域企業、実習先への移動、用具搬送用		A	X	0	X
VE-3	ミニバス	1	N	1 地域実習、研修への研修生の移動		A	0	0	0
VE-4	12トントラック	—	0	1 水運搬用	—	—	0	0	0
VE-5	2水罐(2トン)	—	0	1 水運搬用	—	—	0	0	0
VE-6	3ポンプ	—	0	1 水運搬用	—	—	0	0	0

18. 短期訓練コース(食品加工・調理)用機材

CODE	機材名称	数量		機材用途	現地側要請		必須要件		妥当性の判定	注記
		要請	設定理由		要請/リード	優先度	必要性	設置		
SC-1	冷蔵庫	—	C	食品保存用	—	—	○	○	○	
SC-2	冷凍庫	—	C	食材冷凍保存用	—	—	○	○	○	
SC-3	高圧釜	—	2G	加熱調理用	—	—	○	○	○	
SC-4	オートクレーン	—	2G	加熱調理用	—	—	○	○	○	
SC-5	ミンサー	—	1G	肉・魚肉のミンチ	—	—	○	○	○	
SC-6	肉詰め機	—	1G	ソーセージ製造	—	—	○	○	○	
SC-7	肉叩き機	—	2G	肉調理用	—	—	○	○	○	
SC-8	ミキサー	—	1G	果実・野菜等の混合	—	—	○	○	○	
SC-9	粉砕機	—	1G	食材の粉砕	—	—	○	○	○	
SC-10	スライサー	—	1G	肉・魚肉のスライス	—	—	○	○	○	
SC-11	攪拌機	—	1G	食材の攪拌	—	—	○	○	○	
SC-12	移動用乾燥機	—	1G	食材の乾燥	—	—	○	○	○	
SC-13	上皿自動秤(50kg)	—	1G	食材の計量	—	—	○	○	○	
SC-14	上皿自動秤(1kg)	—	2G	食材の計量	—	—	○	○	○	
SC-15	調理用タイマー	—	4G	調理時間の調整	—	—	○	○	○	
SC-16	温度計	—	4G	調理温度等の測定	—	—	○	○	○	
SC-17	肉用温度計	—	2G	肉温の計測	—	—	○	○	○	
SC-18	サービスマシン	—	C	皿用洗浄	—	—	○	○	○	
SC-19	塩分計	—	1G	食品の塩分濃度測定	—	—	○	○	○	
SC-20	調理器具セット	—	—	—	—	—	○	○	○	
SC-21	家具類	—	1式	—	—	—	○	○	○	

18. 短期訓練コース(食品加工・調理)用機材

CODE	機材名称	数量		機材用途	現地調査請 要請? / レポート	必須要件		妥当性 の判定	注記
		要請	計画			設置	維持管理		
SC- 1	冷蔵庫	—	1	食品保存用	—	—	○	○	
SC- 2	冷凍庫	—	1	食材冷凍保存用	—	—	○	○	
SC- 3	高圧釜	—	2G	加熱調理用	—	—	○	○	
SC- 4	オーブン	—	2G	加熱調理用	—	—	○	○	
SC- 5	ミンサー	—	1G	肉・魚肉のミンチ	—	—	○	○	
SC- 6	肉詰め器	—	1G	ソーセージ製造	—	—	○	○	
SC- 7	肉叩き器	—	2G	肉調理用	—	—	○	○	
SC- 8	ミキサー	—	1G	果実・野菜等の混合	—	—	○	○	
SC- 9	粉砕機	—	1G	食材の粉砕	—	—	○	○	
SC- 10	スライサー	—	1G	肉・魚肉のスライス	—	—	○	○	
SC- 11	燻製箱	—	1G	食材の燻製	—	—	○	○	
SC- 12	移動用乾燥機	—	1G	食材の乾燥	—	—	○	○	
SC- 13	上皿自動秤(50kg)	—	1G	食材の計量	—	—	○	○	
SC- 14	上皿自動秤(1kg)	—	2G	食材の計量	—	—	○	○	
SC- 15	調理用タイマー	—	4G	調理時間の調整	—	—	○	○	
SC- 16	温度計	—	4G	調理温度等の測定	—	—	○	○	
SC- 17	肉用温度計	—	2G	肉温の計測	—	—	○	○	
SC- 18	サービスタブコン	—	4	炊用適機	—	—	○	○	
SC- 19	塩分計	—	1G	食品の塩分濃度測定	—	—	○	○	
SC- 20	調理器具セット	—	—	—	—	—	○	○	
SC- 21	家具類	—	1式	—	—	—	○	○	

工具リスト

1.	(CTJ)	大工・木工家具用工具
2.	(MRT)	左官・ブロック用工具
3.	-	秘書・コンピュータ
4-1.	(TRT)	洋裁・服飾用工具(ミシン用)
4-2.	(TRST)	洋裁・服飾用道具
5.	(PP)	水道・配管用工具
6.	(AM)	自動車整備用工具
7.	(AE)	自動車電装用工具
8.	(WF)	溶接・板金用工具
9.	(EL)	電気工事・修理用工具
10.	(WC)	木彫用工具
11-1.	(CHG)	化学実験室用工具
11-2.	(CHT)	化学実験室用器具
12.	(PL)	物理実験室用工具
13.	(MW)	メンテナンス作業室用工具
14.	-	商業
15.	-	一般教室
16.	-	視聴覚機材
17.	-	車両
18.	(SC)	短期コース用工具

1. 木工工具セット

CODE	工具名称	数量		概略仕様
		要請	計画	
CJ- T-1	モンキーレンチ	16	16	250mmx29mm
CJ- T-2	アングルゲージ	10	8	1° ~ 45° ,18pecs 以上
CJ- T-3	ドリルセット(木工用)	5	-	ドリルのスベアパーツに含む,6mm~24mm,9pecs以上
CJ- T-4	片手ハンマー	5	8	12oz.x13"L, 16oz.x14"L 各1
CJ- T-5	プライヤー	2	4	150mm,
CJ- T-6	ソケットハンドル(Tタイプ)	16	0	木工用としては不要
CJ- T-7	ノコギリ	16	-	鋸の替刃に含む
CJ- T-8	キリ	16	16	300mmL
CJ- T-9	ブラシ(カンナくず掃除用)	16	16	250mmL
CJ- T-10	ハンドドリル	16	16	回転直径 250mm, ビットセット付き
CJ- T-11	センターポンチ	16	0	木工用としては不要
CJ- T-12	ノミセット	16	16	10本組みセット
CJ- T-13	クランプセット(L型)	16	16	600x120mm,1000x120mm 各1
CJ- T-14	しゃこ万力	2	2	100x100mm
CJ- T-15	T型クランプ(Tジョイント用)	5	4	90x60Tmm
CJ- T-16	ハンマー(釘めき付き)	16	16	12oz.x13"L
CJ- T-17	コンビネーションプライヤ	16	16	150mm, 200mm 各1
CJ- T-18	めがねレンチ	16	16	45度, 6本組み, ケース付き
CJ- T-19	ドリルセット(板用)	5	4	13本組み, 6~30mm
CJ- T-20	ヤスリセット(木工用)	16	16	5本組み, 250mm, 木ハンドル
CJ- T-21	ベベルプロトラクター	5	4	6"刃, レンズ付き
CJ- T-22	筋けびき	16	16	120mm
CJ- T-23	ワイドニツバ	16	16	180mmL
CJ- T-24	ヘルメット	16	0	保護具に含む
CJ- T-25	ソケットレンチセット	16	0	木工用としては不用
CJ- T-26	万力(木工用)	2	16	150mm口幅, 145mm口開, 口深75mm
CJ- T-27	マグネットレンチ	16	0	木工用としては不用
CJ- T-28	ハンマー(木製)	16	16	45φx120頭, 300mmL
CJ- T-29	巻尺(30m)	2	2	12mmB, 30m長, ケース付き
CJ- T-30	油さし	3	2	ポリエチレン, 250cc
CJ- T-31	砥石(台付きセット)	16	8	金剛, 中, 仕上げ
CJ- T-32	スパナセット	16	16	8本組み
CJ- T-33	コンパス(鉛筆用)	16	16	250mmL
CJ- T-34	かんなセット	16	16	荒削り, 仕上げ 各1
CJ- T-35	やすり	16	0	T20 とのダブリ
CJ- T-36	カウンターシンクドリル	3	2	90度角, 10φ, 20φ各1
CJ- T-37	プライヤー(チェーン型)	16	16	120mm
CJ- T-38	さしがね	16	16	曲尺 250x500mm, スコヤ150mm 各1
CJ- T-39	弓鋸(木工用)	16	16	刃長300mm, 替刃付き
CJ- T-40	鋸セット(木工用)	2	16	横引(500mm), 縦引(500mm), 粗引(600mm) 各1
CJ- T-41	スクレイパーブレード	16	16	刃幅25mm, 替刃付き
CJ- T-42	しゃこ万力	10	0	T-14とのダブリ
CJ- T-43	ドライバー(スタビ型)	16	16	±25x75Lmm
CJ- T-44	ドライバ(小型)	16	16	±75x120Lmm 各1
CJ- T-45	ドライバーセット(+)(貫通)	16	16	5本組み
CJ- T-46	ドライバーセット(-)(貫通)	16	16	5本組み
CJ- T-47	スタビドライバ	16	0	T-43ダブリ
CJ- T-48	ドライバーセット(ソケット用)	5	0	不要
CJ- T-49	かんな(水平)	16	4	255mm
CJ- T-50	スコヤ(木工用)	10	0	T-38に含む
CJ- T-51	ストレートエッジ	5	4	300x38x5mm, 1000x50x5mm 各1
CJ- T-52	ドリルセット(木工用)	15	0	ドリルに含む
CJ- T-53	木工用バイス	16	0	T-26とのダブリ
CJ- T-54	テープ(マーク用)	16	0	不要
CJ- T-55	T型クランプ(自動)	1	1	最大開き300mm
CJ- T-56	水平器	-	4	450mm
CJ- T-57	チョークライン	-	16	ライン長:17m

2. 左官用工具セット

CODE	工具名称	数量		概略仕様
		要請	計画	
MR- T-1	コテ	5	4	SUS, 6"W x 3/4" lip.
MR- T-2	金ノコ	5	4	250mm, 替刃付き
MR- T-3	水平器	3	4	300mmL
MR- T-4	れんが職人用工具セット	5	0	原要請から削除
MR- T-5	ブラシ(掃除用)	5	4	ナイロン製
MR- T-6	コンパス	5	4	120mm, 鉛筆つき
MR- T-7	クリンパー(手動)	10	4	200mmL
MR- T-8	壁工用工具セット	5	4	スコヤ, サンダー等15品目
MR- T-9	ブラシ(フィニッシング)	5	4	24"コンクリート用
MR- T-10	こてセット(仕上げ用)	16	4	セメント用一式, 4点セット
MR- T-11	テープ(マーク用)	10	4	1.0x50mmx10m
MR- T-12	定規(折りたたみ型)	16	8	6', 0-1m
MR- T-13	ハンマー(はつり用)	16	4	1kg
MR- T-14	ハンマー(釘抜き用)	16	4	430g
MR- T-15	ハンマー(ダブルエンド)	5	4	1.8kg
MR- T-16	ハンマー(シングルエンド, はつり用)	5	4	1.8kg
MR- T-17	ハンマー(チャッキング用)	5	4	130g
MR- T-18	ハンマーセット(板金用)	5	4	先端サイズ21mm, 24mm
MR- T-19	アイロン	3	4	250-300度
MR- T-20	ヘルメット	16	0	保護具に含む
MR- T-21	脚立(はしご)	2	2	3,500mm(L)
MR- T-22	ローラ(手動)	3	4	4" dia, 75lbs
MR- T-23	巻尺(30m)	10	4	3,700mm(L)
MR- T-24	測量機	16	4	20倍, 最短視準距離0.9m
MR- T-25	バケツ(スチール製)	5	4	10L, スチール製
MR- T-26	振り子	16	4	450g, コード, 22m
MR- T-27	巻尺(5.5m)	16	4	5m, スチール製
MR- T-28	折りたたみ型定規	16	0	ダブリ
MR- T-29	金鋸(マルチ型)	5	4	300mm(L)
MR- T-30	金鋸(石工用)	5	0	MRT2で代用可能
MR- T-31	スコップ(角型および丸型)	5	4	Dハンドル, 角型
MR- T-32	ふるい(丸型)	5	4	
MR- T-33	石筆	5	4	ブロックマーク用, ホルダー付き
MR- T-34	定規セット	16	16	ブレード長: 150mm
MR- T-35	コテ(溝つけ用)	5	4	6"
MR- T-36	パール(くぎ抜き用)	5	4	450 mm, 0.9kg
MR- T-37	カッター(タイル用)	2	0	MRT38で代用可能
MR- T-38	糸鋸(タイル用)	5	4	ダイヤモンド刃: 1.3φ x 155mm, 弓深: 120mm
MR- T-39	タイルスクライブ	16	16	刃先幅10mm, 全長180mm
MR- T-40	三角表示板	3	4	プラスチック製
MR- T-41	こてセット	16	0	MRT10とダブリ
MR- T-42	一輪車	4	4	容量: 100L
MR- T-43	ブラシ(ワイヤー型)	5	16	ブラシ長: 50mm
MR- T-44	こてセット(仕上げ用)	16	0	MRT10とダブリ
MR- T-45	くわ(コンクリート取り用)	-	8	110mm x 270mm
MR- T-46	スコップ(コンクリート取り用)	-	8	800mm(L)
MR- T-47	パイプレンチ	-	2	200, 300mm
MR- T-48	手動ネジきり器	-	2	32mmφ

3. 秘書・コンピュータ

4-1. ミシン工具セット

CODE	機材名称	数量		機材用途
		要請	計画	
TR- T-1	ドライバー(-),75mm	0	1	75mm
TR- T-2	ミシン用ドライバー(-), 4.5 x 200 mm	0	1	4.5 x 200 mm
TR- T-3	ドライバー(+),#1	0	1	#1
TR- T-4	ブラ柄ドライバー(-), 150mm	0	1	150mm
TR- T-5	ブレードドライバー(-), 75mm	0	1	75mm
TR- T-6	ブラ柄ドライバー(+), #0	0	1	#0
TR- T-7	自在スパナ, 150mm	0	1	150 mm
TR- T-8	プライヤー, 150mm	0	1	150 mm
TR- T-9	目打	0	1	150 mm
TR- T-10	ピンセット	0	1	ステンレススチール製
TR- T-11	片手ハンマー	0	1	230g
TR- T-12	サンドペーパー	0	1	小5枚組
TR- T-13	毛ブラシ	0	1	毛質:毛
TR- T-14	油差し	0	1	50cc、プラスチック製
TR- T-15	金属ケース	0	1	340x120x70mm

4-2. 裁縫用具セット

CODE	機材名称	数量		機材用途
		要請	計画	
TR- ST-1	はさみ		1	鉄製、240mm
TR- ST-2	糸きりばさみ		1	鉄製、100mm
TR- ST-3	針セット		1	8点組
TR- ST-4	糸さし		1	60x60mm
TR- ST-5	指ぬき(短針用、長針用)		1	短針用、長針用
TR- ST-6	糸(赤、黒、白)		1	各5m
TR- ST-7	折れ針入れ		1	プラスチック製
TR- ST-8	へら		1	プラスチック製
TR- ST-9	リッパー		1	1個
TR- ST-10	自動巻尺		1	1,500mm
TR- ST-11	定規セット		1	短尺(SUS,15cm)長尺(SUS,1m),カーブ尺(7mm,0.6m)
TR- ST-12	チャコペンシル(3色組)		1	各1本
TR- ST-13	運針用布		1	1枚
TR- ST-14	目打		1	上製
TR- ST-15	鳩目打		1	上製
TR- ST-16	裁縫箱		1	プラスチック製

5. 配管工具セット

CODE	工具名称	数量		概略仕様
		要請	計画	
PP- T-1	モンキーレンチ	16	16	200,300,450mm(L),3種
PP- T-2	タップ+ダイス	16	4	M2-M18
PP- T-3	ドリルセット(コンクリート用)	16	16	3.2~8.5mm, 10本組
PP- T-4	片手ハンマー	16	16	350g
PP- T-5	きり	16	16	ブレード長35mm(L)
PP- T-6	ハンドドリル	5	16	250mmスリーブ
PP- T-7	センターポンチ	16	16	3種類(100,125,150mmL)
PP- T-8	チェーンリペアキット	16	4	適合チェーンサイズ:40,50φmm
PP- T-9	レンチ(チェーン型)	16	16	330mm, チェーンサイズ:7-120φmm
PP- T-10	チョークライン	16	16	ライン長:17m
PP- T-11	やすりセット	10	8	加工パイプサイズ:63-250mm
PP- T-12	たがねセット(コンクリート用)	16	16	フラット13mm, ウッド13mm
PP- T-13	コンビネーションプライヤ	16	16	2種(150,200mm)
PP- T-14	レンチセット(片口)	16	16	8点組, 8-24mm
PP- T-15	片手ハンマー	16	16	250g
PP- T-16	カッター(ガラス用)	16	16	ニッケルプレート, 130mm(L)
PP- T-17	ニツバ	16	16	150mm
PP- T-18	めがねレンチ	16	4	12点組(6-30mm)
PP- T-19	はんだごてセット(電気式)	16	0	水道配管用としては不要
PP- T-20	ナンバリングセット	16	8	英文字, 数字
PP- T-21	バイスプライヤ	16	16	開口55mm
PP- T-22	モーターレンチ	16	8	開口280mm
PP- T-23	ソケットレンチセット(1/2)	16	4	差込角1/2, 20点組
PP- T-24	ソケットレンチセット(1/4)	16	4	差込角1/4, 11点組
PP- T-25	フレアリングセット	16	8	4-16mm
PP- T-26	ひしゃく	16	16	250mm(L)
PP- T-27	万力	10	16	開口110mm, 口幅100mm
PP- T-28	巻尺(30m)	16	16	30m
PP- T-29	ヤスリセット(鋼鉄用)	16	16	フラット200mm, 半円200mm
PP- T-30	レンチセット(オープン型)	16	4	6x6 - 20x32mm, 12点組
PP- T-31	パイプベンダーセット	16	4	鋼用, 16~27mm
PP- T-32	パイプカッターセット	16	4	最大切断パイプ径:50mm, 鋼パイプ用
PP- T-33	パイプバイス	16	8	脚付き, φ10~70mm
PP- T-34	バイスプライヤー	16	16	グリップサイズ210mm
PP- T-35	振り子	16	16	500g
PP- T-36	レンチ(チェーン型)	16	16	150mm
PP- T-37	定規(スチール製)	16	16	スチール製1m
PP- T-38	ドライバセット(-)	16	16	50,100,150mm
PP- T-39	ドライバ(フィリップス)	16	16	#0,1,2,3,4
PP- T-40	ドライバセット(ソケット用)	16	16	(-)X0.8x0.0(+)#2
PP- T-41	スクレイパー	16	16	240mm
PP- T-42	セルフアジャスターレンチ	16	16	適合ナットM10-M20
PP- T-43	コンビネーションプライヤ	16	16	2種(175, 200mm)
PP- T-44	スコヤ	16	16	サイズ100x70mm
PP- T-45	たがねセット(鋼鉄用)	16	16	アンビル215mm, ホールヘッド175mm, フリック240mm
PP- T-46	パイプレンチセット	16	16	3種(50mm, 65mm, 80mm)
PP- T-47	ドリルセット	5	16	1-13mm
PP- T-48	ヘキサゴンレンチセット(I型)	16	16	2.5-14mm
PP- T-49	金はさみ(ブラケット用)	16	16	3種(ストレート, コンビネーション, ループ)
PP- T-50	トーチャンプ(ガソリン)	5	8	1L, ガソリン
PP- T-51	クランプセット	4	4	150mm
PP- T-52	ウォーターポンププライヤ	16	16	250mm x 45mm
PP- T-53	ブラシ(ワイヤー型)	16	16	50mm
PP- T-54	アンビル	16	4	50kg
PP- T-55	金ノコ	16	16	250mm
PP- T-56	パイプネジ切盤(手動)	-	4	1/2"~2"まで 3組セット
PP- T-57	コンクリートたがね	-	4	9,16,22mm, 3本セット
PP- T-58	ハンマー(コンクリート用)	-	4	2.7kg
PP- T-59	六角レンチセット	-	4	インチ, 7本セット

6. 車修理用工具セット

CODE	工具名称	数量		概略仕様
		要請	計画	
AM- T-1	ソケットレンチセット	16	0	AMT25.26で代用可能
AM- T-2	金ノコ	16	16	250mm
AM- T-3	モンキーレンチ	16	16	2種(250, 450mm)
AM- T-4	タップダイスセット	16	4	M2-M8タップ、ダイス
AM- T-5	片手ハンマーセット	16	16	2種(450, 900g)
AM- T-6	センターポンチ	16	16	150mmL
AM- T-7	たがねセット(鋼鉄用)	16	16	13x150mm, 19x200mm
AM- T-8	コンビネーションプライヤ	16	16	2種(150,200mm)
AM- T-9	レンチセット(片口)	16	4	6-22mm, 17本
AM- T-10	銅ハンマー	16	8	1,500g
AM- T-11	クロスレンチ25(19-27)	16	16	600mm dia
AM- T-12	クロスレンチ12(10-17)	16	16	250mm dia
AM- T-13	ニツバ	16	16	150mm
AM- T-14	めがねレンチ	16	8	12本(6-30), 45度
AM- T-15	ヤスリセット	16	8	150mm、平、鋭丸、丸、四角、三角(中、細)
AM- T-16	マイクロメータセット(外側用および内側用)	16	8	25-50mm、目盛0.01mm
AM- T-17	シクネスゲージ	16	16	9枚リーフ
AM- T-18	ホースクランプ	16	4	11-20mm
AM- T-19	ろうと	16	16	175mm口径x160mmL、プラスチック製
AM- T-20	スクレーパーセット	16	16	ステンレスブレード、22m(W)x1.4mm(L)
AM- T-21	グリースガン	16	8	100cc, 100kgf/cm ²
AM- T-22	パイスプライヤー	16	16	締付握力500kg
AM- T-23	ポンプ(手動)	16	2	ドラム缶用、200cc/ストローク
AM- T-24	バイレンチ	16	16	3種(250,350,450mm)
AM- T-25	ソケットレンチセット(インチタイプ)	16	2	差込角1/2、ソケット10-32mm
AM- T-26	ソケットレンチセット(ミリタイプ)	16	2	差込角3/4、ソケット4-14mm
AM- T-27	パンチセット(ガスケット穴用)	16	0	φ1.5~6mm, 6本、裁ちバサミ(厚物用)
AM- T-28	ヘキスゴンナットレンチセット	16	16	2.5~10mm, 7本
AM- T-29	マグネットドライバー	16	2	500mm(L)
AM- T-30	万力	16	16	開口130mm、口幅125mm
AM- T-31	工具箱	16	4	400x200x200mm
AM- T-32	プレーキタイプ・リベアリングキット	16	16	3-16mm(プレーキチューブ)
AM- T-33	縄ヤスリ	16	16	160mm、三角、丸、甲丸、四角、平
AM- T-34	オイルラー	16	8	180cc
AM- T-35	オイルストーン	16	4	75x20x7mm
AM- T-36	スパナセット	16	8	1/4~15/16, 6本以上
AM- T-37	ノックピンポンチ	16	16	130mm x 5,6,8mm
AM- T-38	ドレーンプラグレンチ	16	16	16x20mm
AM- T-39	ロングノーズプライヤ	16	16	150mm
AM- T-40	ゴムハンマー	16	8	450g
AM- T-41	ベビードライバーセット	16	16	#2(+)
AM- T-42	ドライバー(フィリップ)	16	16	#1,2,3,4
AM- T-43	ドライバー(スタビ型)	16	16	50mm, (-), (+)
AM- T-44	スクリューエキストラクタ	16	16	3/16-3/4 丸5本組
AM- T-45	ベンチ	16	16	呼び寸法175,200mm, 切断径3,3.5φ
AM- T-46	スナップリングプライヤ(内用)	16	16	使用範囲4-10mm, L型、直型
AM- T-47	スナップリングプライヤ(外用)	16	16	使用範囲8-25mm, L型、直型
AM- T-48	プラグレンチ(T型)	16	16	T型、16mm x 500mm(L)
AM- T-49	エレメントレンチ(バツ型)	16	16	アルミ製ストラップ、15-280mm
AM- T-50	スタッドボルトリムーバー	16	16	差込角12.7mm, 6-19φ
AM- T-51	タップ+ダイスセット	16	16	3種(170,200,260mm)
AM- T-52	テストハンマー	16	16	100g
AM- T-53	ヘキスゴンナットレンチセット(T型)	16	16	T型6角レンチ、7本組み, 2.5-10mm
AM- T-54	シクネスゲージ	16	16	0.04-0.3mm(W), 9枚組
AM- T-55	ドライバセット(T型)	16	16	#2,T型
AM- T-56	ノギス	16	8	2種(測定範囲0-150,0-200mm)
AM- T-57	パイスプライヤ	16	16	200mm(L)
AM- T-58	ウォーターポンププライヤ	16	16	250mm(L)
AM- T-59	コネクティングロッドアナライザー	1	1	能力コンロッド径50-100mm, コンロッド長150-420mm
AM- T-60	シリンダーライナーブーラー	2	2	能力82-150mm
AM- T-61	ピストンリングコンプレッサー	5	2	能力50-125mm
AM- T-62	クラッチアライナー	2	2	パイロットベアリングアタッチ14個、ディスクアタッチ11個
AM- T-63	ハブブーラー	5	4	2-6トントラック用
AM- T-64	ホイールレンチ	8	1	標準ソケット21,41mm
AM- T-65	バルブリフター	2	2	能力15-180mm, DOHC
AM- T-66	バルブリフターキット	2	2	エアバルブリフター、ハンドラフター、コンパウンド(2種)
AM- T-67	ドレーンプラグキーセット	3	2	6本組(8-19)

6. 車修理用工具セット

CODE	工具名称	数量		概略仕様
		要請	計画	
AM- T-68	燃料噴射工具セット	3	0	他道具で代用可能
AM- T-69	K-シフトロック混合調整キット	3	2	3mm dia.
AM- T-70	ディスクブレーキピストン工具	3	4	最大開口65mm
AM- T-71	ホーロージョイントブロー	10	4	フォークタイプ、車種:小型乗用車-小型トラック用
AM- T-72	トルクマルチブロー	5	2	パワー比率1:6
AM- T-73	スナップリングブローセット	3	1	12本組(ストレート、45度、90度)
AM- T-74	同心ローラー抽出器セット	3	0	AMT50で代用可能
AM- T-75	ナットクラッカー	3	2	能力:16-22mm
AM- T-76	タイアスプレッター	5	4	300x700x400mm
AM- T-77	コイルスプリングプライヤー	5	4	シリンダーストローク320mm、ウイッシュボーン型
AM- T-78	ブレーキスプリングプライヤー	3	4	乗用車用、500mm
AM- T-79	ブレーキクリップ工具	3	4	ピストンクリップ
AM- T-80	チューブパッチセット	5	4	円形、ひし形、だ円形
AM- T-81	ホイールベアリングブロー	4	4	中型車用、能力100,110,127,137mm
AM- T-82	シリンダーリッジリマー(シリンダーライナー用)	2	1	能力12~30mm dia.(シリンダー)、7本
AM- T-83	ユニバーサルクラッチ調整器(乗用車用)	2	2	ベアリングが径10-22mm,12個、ディスクが径3種
AM- T-84	ユニバーサルクラッチ調整器(トラックバス用)	2	2	ベアリングが径15-30mm
AM- T-85	パイロットベアリングブロー	5	2	能力12-15mmφ
AM- T-86	ほんだごて	10	0	不要
AM- T-87	トーインゲージ	1	1	100-2,350mm、目盛0点左右各10、最小目盛0.2
AM- T-88	ターンシグナルゲージ	1	1	許容輪重5,000kg、テーブル径350mm
AM- T-89	トルクレンチセット	3	2	5-28,10-85,200-1,300kgf/cm
AM- T-90	ネジ修正用ヤスリ	5	4	ネジ寸法:0.75,1.1,2.5,1.5,1.75,2.3
AM- T-91	チューブベアリング工具セット	2	2	切断能力:3-30mm フレア能力3/8-16φmm
AM- T-92	ユニバーサルブローセット	1	2	キヤブラー、ホーローブロー等、普通整備工場用
AM- T-93	鋼尺	-	4	15,30,60,1,000cm ステンレス製
AM- T-94	スケールスタンド	-	4	300mm用
AM- T-95	ハイトゲージ	-	4	300mm測定用
AM- T-96	直角定規	-	4	台付き、150mm
AM- T-97	パス	-	4	内、外、片パス
AM- T-98	トースカン	-	4	呼び寸法200mm
AM- T-99	Vブロック	-	4	呼び寸法75mm、機械仕上
AM- T-100	樹形ブロック	-	4	125mm,肉厚16
AM- T-101	定盤	-	4	300x350x50mm
AM- T-102	ノギス	-	4	最大測定長200mm
AM- T-103	内側マイクロメーター	-	4	目盛0.01mm、測定範囲5-25mm
AM- T-104	ダイヤルゲージ	-	4	目盛0.01mm,測定範囲10mm
AM- T-105	デプスゲージ	-	4	測定長150mm、目盛0.05mm
AM- T-106	温度計(棒状)	-	8	100℃
AM- T-107	シリンダーゲージ	-	8	測定範囲 50~150mm
AM- T-108	スナップリングブロー(イン、アウト)	-	8	Lとストレート、175mm
AM- T-109	ショックドライバー	-	8	(+)(-)各2本

7. 自動車電装工具セット

CODE	工具名称	数量		概略仕様
		要請	計画	
AE-T-1	ソケットレンチセット	16	8	ドライバービット、ソケット、ワrench
AE-T-2	金ノコ	16	16	250mm
AE-T-3	モンキーレンチ	16	8	2種(250, 450mm)
AE-T-4	リーマ	16	8	15-27mm, 6本組
AE-T-5	タップ・ダイスセット	16	8	M2-M18タップとダイス、レンチ、ストック
AE-T-6	片手ハンマー	16	16	450,900g
AE-T-7	ソケットレンチセット(ミリタイプ)	16	8	差込角1/2、8-32標準ソケット、10-19タイプ
AE-T-8	センターポンチ	16	16	100,125,150 mmL
AE-T-9	タガネセット	16	16	平刃(刃幅)10,13,16,18mm
AE-T-10	サーキットテスター	16	0	機材を含む
AE-T-11	コンビネーションプライヤ	16	16	150,200mm
AE-T-12	レンチ(片口)	16	8	17本組、6-22mm
AE-T-13	鋼ハンマー	16	16	400g
AE-T-14	ハンマー(片手、釘めき用)	16	16	300g
AE-T-15	めがねレンチセット	16	8	8本組、8-24
AE-T-16	ドリルチャック・ハンドル	16	2	把握範囲0.8-13mm
AE-T-17	電気はんだごてセット	16	16	半田ごて、プル、半田
AE-T-18	ドライバーセット(電工用)	16	16	(+)2本、(-)3本
AE-T-19	電工用ナイフ	16	16	刃長90mm、割線皮むき機構付
AE-T-20	技師用ヤスリ	16	8	平、丸、甲丸、四角、三角(中目・細目)
AE-T-21	フィーラージ	16	16	9枚リーフ0.04-0.3mm
AE-T-22	グリッププライヤ	16	16	締付握力500kg、開口55mm
AE-T-23	ハンドドリル	16	16	チャック握み能力0.5-6.5mmφ
AE-T-24	携帯用天秤	16	4	最小自盛100g、最大使用範囲10kg
AE-T-25	パイプレンチ	16	16	250,350,450mm
AE-T-26	ハキスゴンカレンチ	16	8	8本組(3/32-3/8)
AE-T-27	ロングノーズプライヤ	16	16	160mm
AE-T-28	万力	16	16	開口100mm、口幅140mm
AE-T-29	スパナセット	16	8	6x6-20x30mm, 5/16x11/32'-3/4x7/8'
AE-T-30	ピンポンチ	16	16	130mm x 5.6,8mm
AE-T-31	ラジオプライヤ	16	16	150mm
AE-T-32	ゴムハンマー	16	16	450g
AE-T-33	ペンチ	16	16	175,200mm
AE-T-34	切断用プライヤ	16	16	190mm
AE-T-35	ソフトハンマー	16	16	500g
AE-T-36	絶縁プライヤ	16	16	175mm
AE-T-37	定規	16	16	300,500,1000 mm、ステンレス製
AE-T-38	ドリルセット	16	2	1-13mm
AE-T-39	ガソリン・ランプ	16	4	1L、燃料:ガソリン
AE-T-40	ウォーターポンププライヤ	16	16	250mm
AE-T-41	スパークプラグレンチセット	2	2	プラグレンチ10,12,14mm、ハンドル、エクステンションバー
AE-T-42	ハンドプレス	1	1	能力:1トン
AE-T-43	温度計(棒型、サーミスタ点検用)	16	16	300mm
AE-T-44	スパークプラグギャップゲージ		16	0.11mm~1.0mm
AE-T-45	ソーダレスタミナルキット		16	B型ターミナルキット

8. 溶接・板金工具セット

CODE	工具名称	数量		概略仕様
		要請	計画	
WF- T-1	金ノコ	5	16	250-300mm
WF- T-2	モンキーレンチ	16	16	250,450mmL
WF- T-3	リベットガン(エア式)	16	4	リベット径2.4,3.2,4,8mmφ
WF- T-4	アンビル	16	8	50kg
WF- T-5	ハンマー(片手)	16	16	450,900g
WF- T-6	万力	16	8	能力:1/8-2 1/2
WF- T-7	金床用ベンチ	16	0	不要
WF- T-8	型鉄	16	8	75kg, 300mm
WF- T-9	センターポンチ	16	16	100,125,150x9,10,13mm
WF- T-10	コンビネーションプライヤ	16	16	150,200mm
WF- T-11	レンチ(片口)	5	8	17点組(6-22mm)
WF- T-12	コンパス	16	16	120mm
WF- T-13	ディバイダー	16	16	200mm
WF- T-14	めがねレンチ	16	8	12本組(7-22)、45度
WF- T-15	ヤスリセット	16	16	平、丸、甲丸、四角、三角(中目・細目)
WF- T-16	ナンバーリングセット	2	4	文字、数字
WF- T-17	レバーシャーリング	16	4	切断能力 8mm
WF- T-18	オイル	16	16	250cc
WF- T-19	スパナセット	16	16	6~27mm,6本,1/4"~15/16"; 6本以上
WF- T-20	トーチランプ	16	8	1L、速熱式
WF- T-21	スクライバ	16	16	200mm
WF- T-22	ロンドン型金床	16	0	WFT4で代用可能
WF- T-23	スコヤ(平型)	5	4	300 x 200mm
WF- T-24	レッグバイス	5	4	能力150mm,スタンド付
WF- T-25	定規(ステンレス製)	16	16	300,500,1000mm
WF- T-26	ドリルセット	3	0	電動ドリルに含む
WF- T-27	定盤	5	4	500 x 750 x 100mm
WF- T-28	ビームトラメルセット	3	4	呼び寸法1,000mm,ステンレス製
WF- T-29	ノギス	5	8	0-150,0-300mm,最小目盛0.05
WF- T-30	ウォーターポンププライヤ	16	16	呼び寸法150mm
WF- T-31	ワイヤーブラシ	16	16	ナイロン製毛
WF- T-32	トースカーン		4	550mm
WF- T-33	板金ツールセット		16	板金ハンマー、ラバーハンマー、当金、4個、バール2本

9. 電工工具セット

CODE	工具名称	数量		概略仕様
		要請	計画	
EL- T-1	金ノコ	16	16	250mm
EL- T-2	レンチ(アジャスタブル)	16	16	250,450mm
EL- T-3	ヘキスゴンナットレンチ	2	16	8本組(2,3,4,5,6,7,8,10mm)ケース入り
EL- T-4	タップ・ダイスセット	4	4	M2-M8タップとダイス、レンチ、ストック
EL- T-5	片手ハンマー	8	8	350,450g
EL- T-6	水平器	16	16	200mm, バブル2個
EL- T-7	ケーブルカッター(小)	8	8	切断能力10mm
EL- T-8	ケーブルカッター(大)	8	8	切断能力30mm
EL- T-9	センタードリル	2	2	刃径10mm, シヤンク径6mm
EL- T-10	チョークライン	16	16	17m
EL- T-11	ハンマー(釘抜き用)	8	8	300g
EL- T-12	コンビネーションプライヤ	16	16	150,200mm
EL- T-13	レンチ(片口)	2	2	10本組(8-24mm)
EL- T-14	巻尺(スチール製)	16	16	5m
EL- T-15	綱ハンマー	2	4	400g
EL- T-16	クリンパー	16	16	300mm
EL- T-17	電工用ナイフ	16	16	刃長90mm, 割線、皮むき機構付
EL- T-18	ニッパ	16	16	150mm
EL- T-19	デプスゲージ	4	4	測定範囲0-200mm
EL- T-20	ハンダ吸取線	16	16	1.5m x 3.8mm
EL- T-21	ディバイダー	16	16	150mm
EL- T-22	めがねレンチセット	3	4	8本組、8-24
EL- T-23	電気はんだごてセット	16	16	半田ごて、フルト、ハンダ(3m)
EL- T-24	ヤスリセット	6	8	平、丸、甲丸、四角、三角(中目・細目)
EL- T-25	プーラセット	4	4	2種(能力:80,100mm)
EL- T-26	パイプレンチセット	16	16	3種(250,450mm)
EL- T-27	ピンセット(ハグイ・デュ・イ)	16	16	2種(110,135mm)
EL- T-28	万能金バサミ	16	16	切断能力:鉄板1.2mm,スチールパイプ
EL- T-29	ソケットレンチセット(1)	2	2	差込角1", ソケット32-65mm
EL- T-30	ソケットレンチセット(1/2)	2	2	差込角1/2", ソケット8-32
EL- T-31	ソケットレンチセット(3/4)	2	2	差込角3/4", ソケット26-50
EL- T-32	ヘキスゴンナットレンチ	16	16	1.5-10mm9本組み
EL- T-33	脚立て(はしご)	2	2	3.5m, アルミ合金製
EL- T-34	ロングノーズプライヤ	16	16	160mm
EL- T-35	万力	16	16	開口 125mm, 口幅 120mm
EL- T-36	巻尺(30m)	16	16	30m, 鋼製もしくはガラスファイバー
EL- T-37	ニッパ(小型)	16	16	全長100mm
EL- T-38	小型ラジオプライヤ	16	16	全長120mm
EL- T-39	スパナセット	16	16	6 x 27mm,6本, 1/4"~15/16",6本以上
EL- T-40	外用マイクロメーターセット	2	2	4点組(0-25-50-75-100mm)
EL- T-41	ピンバイス	16	16	1.3-1.7x1.8x2.2mmφ
EL- T-42	パイプベンダー	1	1	15mmφ
EL- T-43	パイプカッタ	8	8	能力:65A-100A
EL- T-44	パイプリーマ	4	4	能力:1/8-2", 3フット式
EL- T-45	パイプバイスセット(脚付)	4	4	1/8"~4 1/4"
EL- T-46	振子	16	16	重り500g, 下げ糸4.5m
EL- T-47	ラジオプライヤ	16	16	150mm
EL- T-48	ドライバセット(-)	16	16	4本組(軸長:75,100,150,200mm)
EL- T-49	ドライバー(フィリップス)	16	16	4本組(#1,2,3,4)
EL- T-50	精密ドライバセット	16	16	6本組(+)#00,0(-)#0.9,1.2,1.8,2.3
EL- T-51	スタビドライバ	16	16	2本組(+)#2,(-)#4.7mm
EL- T-52	電工用ナイフ	16	16	刃長90mm,割線皮むき機構付
EL- T-53	検電ドライバー	16	16	6本組(+2本, (-)3本, 角錐1本)
EL- T-54	定規	16	16	300,500,1000mm
EL- T-55	ドリルセット(スチールシャフト)	2	0	電動ドリルのアクセサリ
EL- T-56	ドリルセット(ツイスト)	2	0	電動ドリルのアクセサリ
EL- T-57	ノギス	16	16	2種(0-150,0-200)
EL- T-58	ウォーターポンププライヤ	16	16	呼び径250mm
EL- T-59	ワイヤーストリッパー	16	16	適応電線0.5-2mm
EL- T-60	圧着ペンチ		16	180mm(L), 1.25mm, 2.0mm

10. 木彫工具セット

CODE	工具名称	数量		概略仕様
		要請	計画	
WC-T-1	斜角のみ	10	16	10本組(3,6,9,12,15,18,24,30,36,42mm)
WC-T-2	Tバークランプ	10	16	能力1,000mm
WC-T-3	カッティングゲージ	20	16	アルミ製、300mm
WC-T-4	L型クランプ	10	16	最大開口300mm
WC-T-5	砥石(台付き)	20	4	金剛、中、仕上げ
WC-T-6	スコヤ	15	16	台付き、250 x 125(台)mm
WC-T-7	ドライバセット(-)	20	16	4本組(軸長:75,100,150,200mm)
WC-T-8	ドライバー(フィリップス)	20	16	4本組(#1,2,3,4)
WC-T-9	ドライバ	20	0	WCT7.8Iを含む
WC-T-10	木工用ビットセット	10	0	電動ドリルを含む
WC-T-11	木工用バイス	20	16	口幅 250mm、開口 350mm 以上

11-1. 化学実験器具セット

CODE	工具名称	数量		概略仕様
		要請	計画	
CH- G-1	ビーカー(1000cc)	-	8	1,000cc
CH- G-2	ビーカー(500cc)	-	12	500cc
CH- G-3	ビーカー(100cc)	-	24	100cc
CH- G-4	平底フラスコ(500cc)	-	12	500cc
CH- G-5	平底フラスコ(200cc)	-	24	200cc
CH- G-6	三角フラスコ(200cc)	-	24	200cc
CH- G-7	ペトリ皿(100x24mm)	-	12	100x24mm
CH- G-8	試験管(15x150mm)	-	50	15x150mm
CH- G-9	ロート(65x脚部65mm)	-	12	65x脚部65mm
CH- G-10	ピュレット(10cc, 600mL)	-	8	10cc, 600mL
CH- G-11	メスシリンダ(200cc)	-	8	200cc
CH- G-12	駒込ピペット(5cc)	-	12	5cc
CH- G-13	試薬びん(100cc)	-	24	100cc
CH- G-14	ガラス管	-	24	6x4x80mm
CH- G-15	ガラス棒	-	24	4x1,200mm
CH- G-16	ゴム栓	-	24	#1
CH- G-17	ゴム管	-	10m	3x4.6mm

11-2. 化学実験室工具セット

CODE	工具名称	数量		概略仕様
		要請	計画	
CH- T-1	工具30点組み	10	0	化学実験用工具としては不適

12. 物理実験室工具セット

CODE	工具名称	数量		概略仕様
		要請	計画	
PL- T-1	ダイヤルゲージ&スタンド	5	1	測定範囲:25mm,最小表示:0.001
PL- T-2	スクリューゲージ(コンベンショナル)	10	0	PLT1で代用可能
PL- T-3	ノギス(ダイヤルタイプ)	10	1	測定範囲:150mm,目盛:0.05mm
PL- T-4	ノギス(デジタルタイプ)	5	0	PLT3で代用可能
PL- T-5	ノギス(二重スケール)	10	0	PLT3で代用可能
PL- T-6	工具セット(電工用)	-	4	
	ペンチ		1	150mm
	ドライバー		1式	サイズ:大中小
	組みやすり		1式	5本組
	電工ナイフ		1	刃長90mm
	ワイヤーゲージ		1	#1-#36
	ニッパー		1	150mm
	ハンドドリル		1	6.5mm
	ラジオペンチ		1	150mm
	モンキーレンチ		1	200mm
	鋸刃ツル		1	替刃3本付、刃長250mm
	はんだこて		1	40W
	セットドライバー		1	(-)X(+)各種
	ペースト		1	小、10g
	ナット回し		1	200mm
	かなづち		1	200g
	ピンセット		1	150mm
	工具箱		1	600x280x100mm

13. メンテナンス工具セット

CODE	工具名称	数量		概略仕様
		要請	計画	
MW- T-1	ソケットレンチ	-	2	
MW- T-2	金ノコ	-	2	250mm
MW- T-3	けがき針	-	2	2種(250,450mm)
MW- T-4	タップ+ダイスセット	-	2	M2-M8タップ、ダイス
MW- T-5	片手ハンマーセット	-	2	2種(450, 900g)
MW- T-6	センターポンチ	-	2	150mm(L)
MW- T-7	タガネ	-	2	19x190, 22x200mm
MW- T-8	コンビネーションプライヤ	-	2	2種(150,200mm)
MW- T-9	レンチ(片口)	-	2	6-22mm, 17本
MW- T-10	銅ハンマー	-	2	1,500g
MW- T-11	クロスリムレンチ25	-	2	600mm dia
MW- T-12	クロスリムレンチ12	-	2	250mm dia
MW- T-13	ニツバ	-	2	150mm
MW- T-14	めがねレンチ	-	2	12本(6-30)、45度
MW- T-15	ヤスリセット	-	2	150mm, 平、鑿丸、丸、四角、三角(中、細)
MW- T-16	マイクロメータ(外側用)	-	2	25-50mm、目盛0.01mm
MW- T-17	フェーラーゲージ	-	2	9枚リーフ
MW- T-18	ホースクランプ	-	2	11-20mm
MW- T-19	ちうちう	-	2	175mm口径x160mml、プラスチック製
MW- T-20	スクレーパー	-	2	ステンレスブレード、22m(W)x1.4mm(L)
MW- T-21	グリースガン	-	2	100cc,100kgf/cm ²
MW- T-22	バースプライヤー	-	2	締付握力500kg
MW- T-23	ハンドポンプ	-	2	ドラム缶用、200cc/ストローク
MW- T-24	パイプレンチ	-	2	3種(250,350,450mm)
MW- T-25	ソケットレンチセット(1/2)	-	2	差込角1/2、ソケット10-32mm
MW- T-26	ソケットレンチセット(3/4)	-	2	差込角1/2、ソケット1/4~1"以上
MW- T-27	レザーパンチ	-	2	
MW- T-28	ヘキスゴンナットレンチ	-	2	6x6,12x12 mm dia.
MW- T-29	マグネットドライバー	-	2	500mm(L)
MW- T-30	万力	-	2	開口125mm、口幅120mm
MW- T-31	工具箱	-	2	400 x 200 x 200mm
MW- T-32	プレーキタイプリペアリングキット	-	2	3-16mm(ODチューブ)
MW- T-33	組ヤスリ	-	2	160mm、三角、丸、甲丸、四角、平
MW- T-34	オイル	-	2	180cc
MW- T-35	砥石	-	2	75x20x7mm
MW- T-36	スパナ	-	2	5/16"~1&5/16",6本組、6"~24",8本組以上
MW- T-37	ピンポンチ	-	2	130mm x 5,6,8mm
MW- T-38	ドレンプラグレンチ	-	2	16x21mm
MW- T-39	ロングノーズプライヤ	-	2	150mm
MW- T-40	ゴムハンマー	-	2	450g
MW- T-41	ベビードライバー	-	2	#2(+)
MW- T-42	ドライバー(+)&(-)	-	2	#1,2,3,4
MW- T-43	スタビドライバ	-	2	50mm, (-), (+)
MW- T-44	スクリュウエキストラクタ	-	2	3/16-3/4 丸5本組
MW- T-45	ペンチ	-	2	呼び寸法175,200mm, 切断径3.35φ
MW- T-46	たがねセット(コンクリート用)	-	2	平、えぼし、コンクリート
MW- T-47	折台	-	2	600 mm
MW- T-48	金切りバサミ	-	2	直刃、柳刃、えぐり刃
MW- T-49	ヤットコ(大)	-	2	24 x 240 mm
MW- T-50	ヤットコ(平口)	-	2	450mm
MW- T-51	電気はんだこて(板金用)	-	2	150W, こてさき16mmdia.
MW- T-52	トーチランプ	-	2	1L

- 14.商業
- 15.一般教室
- 16.視聽覺機材
- 17.車両

18. 短期訓練コース(食品加工・調理)用工具

コード	工具名称	数量		概略仕様
		要請	計画	
SC- T- 1	鍋セット	-	4	3 kinds set
SC- T- 2	フライパン	-	4	40 cm dia.
SC- T- 3	ボールセット	-	4	3 kinds set
SC- T- 4	ざるセット	-	4	3 kinds set
SC- T- 5	柄杓	-	4	4 kinds set
SC- T- 6	角バットセット	-	4	4 kinds set
SC- T- 7	蒸し器	-	4	3 stages
SC- T- 8	まな板セット	-	4	2 kinds set
SC- T- 9	調理包丁セット	-	4	3 kinds set
SC- T- 10	骨切り包丁	-	4	200 mm, copper made
SC- T- 11	漏斗セット	-	4	plastic made
SC- T- 12	泡立て器	-	4	2 kinds set
SC- T- 13	軽量カップセット	-	4	3 kinds set
SC- T- 14	軽量スプーンセット	-	4	4 kinds set
SC- T- 15	ブラシ	-	4	Bakery use
SC- T- 16	食器セット	-	4	Full set of table ware

家具リスト

1. (CJF) 大工・木工家具
2. (MRF) 左官・ブロック
3. (STF) 秘書・コンピュータ
4. (TRF) 洋裁・服飾
5. (PPF) 水道・配管
6. (AMF) 自動車整備
7. (AEF) 自動車電装
8. (WFF) 溶接・板金
9. (ELF) 電気工事・修理
10. (WCF) 木彫
11. (CHF) 化学実験室
12. (PLF) 物理実験室
13. (MWF) メンテナンス作業室
14. (CMF) 商業
15. (GCF) 一般教室
16. - 視聴覚機材
17. - 車両
18. (SCF) 短期コース用機材

1. 木エコース家具類

CODE	家具名称	数量		概略仕様
		要請	計画	
CJ- F-1	生徒用椅子	43	16	木製、450mmH
CJ- F-2	机(2人掛け)	24	8	木製、1400x700x700Hmm
CJ- F-3	教師用机・椅子	4	1	木製机1200x700x700Hmm、アーム付椅子、420mmH
CJ- F-4	キャビネット	4	2	木製、1000x450x1800Hmm
CJ- F-5	作業台(2人用)	20	12	木製、1400x800x850Hmm 天板:40mm厚、積層合板

2. 左官コース家具類

CODE	家具名称	数量		概略仕様
		要請	計画	
MR- F-1	生徒用椅子	42	16	木製、450mmH
MR- F-2	机(2人掛け)	25	8	木製、1400x700x700Hmm
MR- F-3	教師用机・椅子	4	1	木製机1200x700x700Hmm、アーム付椅子、420mmH
MR- F-4	キャビネット	4	2	木製、1000x450x1800Hmm
MR- F-5	作業台(2人用)	10	8	木製、1400x800x850Hmm 天板:40mm厚、積層合板

3. 秘書コース家具類

CODE	家具名称	数量		概略仕様
		要請	計画	
ST- F-1	ダイニングテーブル(2人掛け)	17	8	木製、1400x700x700Hmm
ST- F-2	コンピュータテーブル(2人掛け)	17	8	木製、1800x800x700Hmm
ST- F-3	生徒用椅子	34	32	木製、450mmH
ST- F-4	教師用机・椅子	2	2	木製机1200x700x700Hmm、アーム付椅子、420mmH
ST- F-5	キャビネット		4	木製、1000x450x1800Hmm

4. 服飾コース家具類

CODE	機材名称	数量		機材用途
		要請	計画	
TR- F-1	服飾用作業テーブル		8	木製、1800x1200x850Hmm
TR- F-2	生徒用椅子		32	木製、450mmH
TR- F-3	教師用机・椅子		2	木製机1200x700x700Hmm、アーム付椅子、420mmH
TR- F-4	キャビネット		2	木製、1000x450x1800Hmm

5. 水道配管コース家具類

CODE	工具名称	数量		概略仕様
		要請	計画	
MR- F-1	生徒用椅子	42	16	木製、450mmH
MR- F-2	机(2人掛け)	25	8	木製、1400x700x700Hmm
MR- F-3	教師用机・椅子	4	1	木製机1200x700x700Hmm、アーム付椅子、420mmH
MR- F-4	キャビネット	4	2	木製、1000x450x1800Hmm
MR- F-5	作業台(2人用)	10	8	木製、1400x800x850Hmm 天板:40mm厚、積層合板

6. 自動車整備コース家具類

CODE	家具名称	数量		概略仕様
		要請	計画	
AM- F-1	生徒用椅子	32	32	木製、450mmH
AM- F-2	生徒用机(2人掛け)	68	16	木製、1400x700x700Hmm
AM- F-3	二人掛け机	6	0	
AM- F-4	棚	4	0	
AM- F-5	キャビネット		4	木製、1000x450x1800Hmm
AM- F-6	教員用机・椅子	4	2	木製机1200x700x700Hmm、アーム付椅子、420mmH
AM- F-7	作業台(2人用)	10	8	木製、1400x800x850Hmm 天板:40mm厚、積層合板

7. 自動車電装コース家具類

CODE	家具名称	数量		概略仕様
		要請	計画	
AE- F-1	生徒用椅子	100	16	木製、450mmH
AE- F-2	生徒用机(2人用)	32	8	木製、1400x700x700Hmm
AE- F-3	二人掛け机	20	0	
AE- F-4	教師用机・椅子	5	1	木製机1200x700x700Hmm、アーム付椅子、420mmH
AE- F-5	棚	7	0	
AE- F-6	キャビネット		2	木製、1000x450x1800Hmm
AE- F-7	作業台(2人用)	10	8	木製、1400x800x850Hmm 天板:40mm厚、積層合板

8. 溶接板金コース家具類

CODE	家具名称	数量		概略仕様
		要請	計画	
WF- F-1	生徒用椅子	11	16	木製、450mmH
WF- F-2	生徒用机(2人掛け)	24	8	木製、1400x700x700Hmm
WF- F-3	キャビネット	5	2	木製、1000x450x1800Hmm
WF- F-4	教師用机・椅子	1	1	木製机1200x700x700Hmm、アーム付椅子、420mmH
WF- F-5	作業台(2人用)	10	8	木製、1400x800x850Hmm 天板:40mm厚、積層合板

9. 電気工事コース家具類

CODE	家具名称	数量		概略仕様
		要請	計画	
EL- F-1	生徒用椅子	100	16	木製、450mmH
EL- F-2	生徒用机(2人掛け)	32	8	木製、1400x700x700Hmm
EL- F-3	二人掛け机	20	0	
EL- F-4	教師用机・椅子	5	1	木製机1200x700x700Hmm、アーム付椅子、420mmH
EL- F-5	キャビネット	7	2	木製、1000x450x1800Hmm
EL- F-6	作業台(2人用)	10	4	木製、1400x800x850Hmm 天板:40mm厚、積層合板
EL- F-7	作業台(1人用)	10	8	木製、1400x400x850Hmm 天板:40mm厚、積層合板

10. 木彫コース家具セット

CODE	家具名称	数量		概略仕様
		要請	計画	
WC- F-1	生徒用椅子	100	16	木製、450mmH
WC- F-2	生徒用机(2人掛け)	32	8	木製、1400x700x700Hmm
WC- F-3	教師用机・椅子	5	1	木製机1200x700x700Hmm、アーム付椅子、420mmH
WC- F-4	キャビネット	4	2	木製、1000x450x1800Hmm
WC- F-5	作業台(2人用)	20	8	木製、1400x800x850Hmm 天板:40mm厚、積層合板

11. 化学実験室家具類

CODE	家具名称	数量		概略仕様
		要請	計画	
CH- F-1	実験台	5	0	既存
CH- F-2	サイドラック	5	0	既存
CH- F-3	木製ラック	5	0	既存
CH- F-4	キャビネット	100	2	木製、1000x450x1800Hmm
CH- F-5	生徒用椅子	100	32	木製、450mmH
CH- F-6	教師用机・椅子		1	木製机1200x700x700Hmm、アーム付椅子、420mmH

12. 物理実験室家具類

CODE	家具名称	数量		概略仕様
		要請	計画	
PL- F-1	木製ワークベンチ	15	0	
PL- F-2	生徒用椅子	30	32	木製、450mmH
PL- F-3	木製棚	5	0	
PL- F-4	キャビネット	15	2	木製、1000x450x1800Hmm
PL- F-5	教師用机・椅子	30	1	木製机1200x700x700Hmm、アーム付椅子、420mmH

13. メンテナンス作業室家具類

CODE	家具名称	数量		概略仕様
		要請	計画	
MW- F -1	ツール		8	木製、450mmH
MW- F -2	机(2人掛け)		2	木製、1200x700x700Hmm
MW- F -3	キャビネット		2	木製、1000x450x1800Hmm
MW- F -4	作業机(2人用)		4	木製、1400x800x850Hmm 天板:40mm厚、積層合板

14. 商業コース家具類

CODE	家具名称	数量		概略仕様
		要請	計画	
CM- F 1	生徒用椅子		16	木製、450mmH
CM- F 2	生徒用机(2人掛け)		8	木製、1400x700x700Hmm
CM- F 3	教師用机・椅子		2	木製机1200x700x700Hmm、アーム付椅子、420mmH
CM- F 4	キャビネット		4	木製、1000x450x1800Hmm

15. 一般教室

CODE	家具名称	数量		概略仕様
		要請	計画	
GC- F -1	教師用机・椅子	3	3	木製机1200x700x700Hmm、アーム付椅子、420mmH
GC- F -2	生徒用机(2人掛け)	100	24	木製、450mmH
GC- F -3	生徒用椅子	100	48	木製、1400x700x700Hmm
GC- F -4	カップボード	3	0	
GC- F -5	キャビネット	48	3	木製、1000x450x1800Hmm

16. 視聴覚機材

17. 車両

18. 食品加工調理コース家具類

CODE	家具名称	数量		概略仕様
		要請	計画	
SC- F -1	生徒用椅子		16	木製、450mmH
SC- F -2	調理台		4	木製、1400x700x700Hmm
SC- F -3	キャビネット		2	木製、1000x450x1800mm

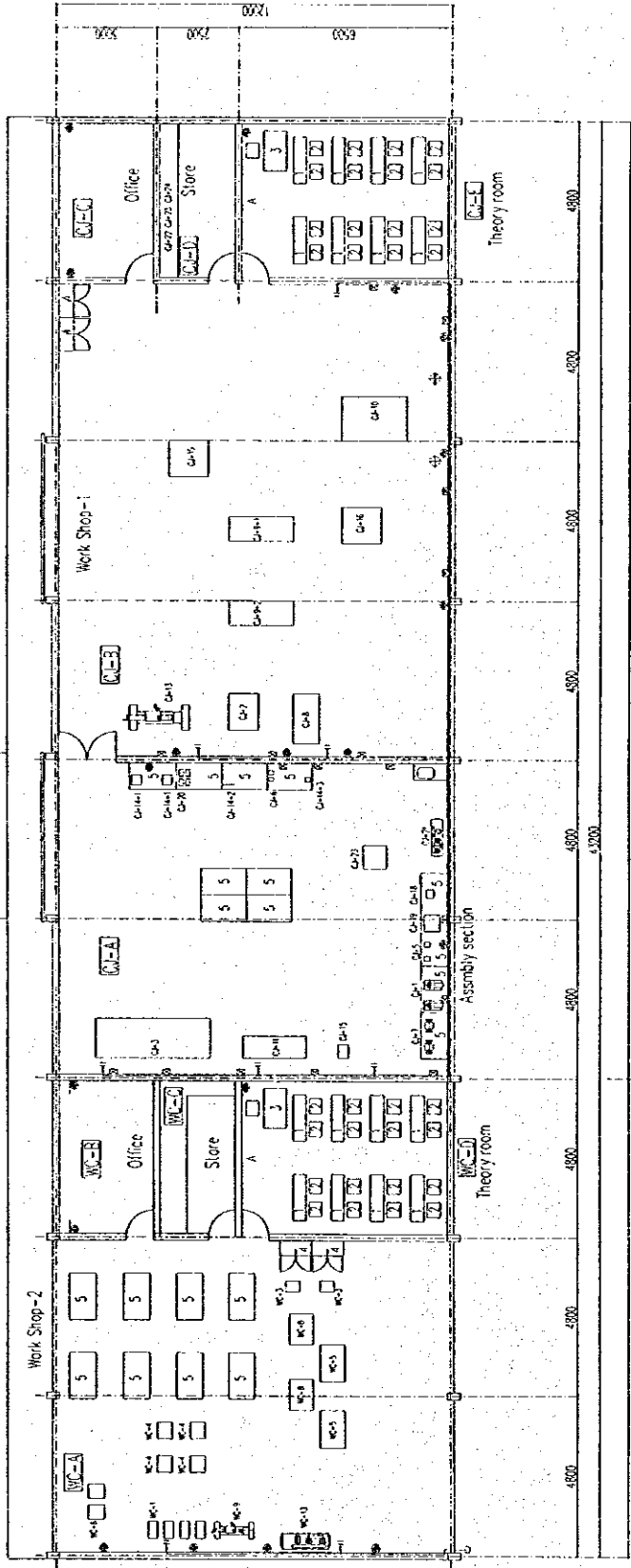
資料--6 機材配置リスト

REFERENCE KEY

No.	Name	Size and Specification	Workpieces	Amount	Unit	Quantity
1	Wood slotted table	1400W x 400D x 700H	16	16	16	16
2	Wood slotted chair	1200W x 400D x 700H	16	16	16	
3	Wood slotted table stool	1000W x 450D x 1500H	16	16	16	
4	Wood slotted table stool	1000W x 450D x 1500H	16	16	16	
5	Wood slotted bench	1400W x 600D x 550H	16	16	16	

A. BACKBOARDS

No.	Name	Quantity	Unit	Quantity
1
2
3
4
5
6
7
8
9
10
11
12
13
14
15
16
17
18
19
20
21
22
23
24
25
26
27
28
29
30
31
32
33
34
35
36
37
38
39
40
41
42
43
44
45
46
47
48
49
50
51
52
53
54
55
56
57
58
59
60
61
62
63
64
65
66
67
68
69
70
71
72
73
74
75
76
77
78
79
80
81
82
83
84
85
86
87
88
89
90
91
92
93
94
95
96
97
98
99
100



Woodcarving W/Shop

Carpentry W/Shop

Standard symbol

- ⊙ 240V single phase unit outlet
- ⊙ 240V single phase two outlet
- ⊙ 400V three-phase MCB box
- ⊙ Active power supplies mark
- ⊙ Water supply cock

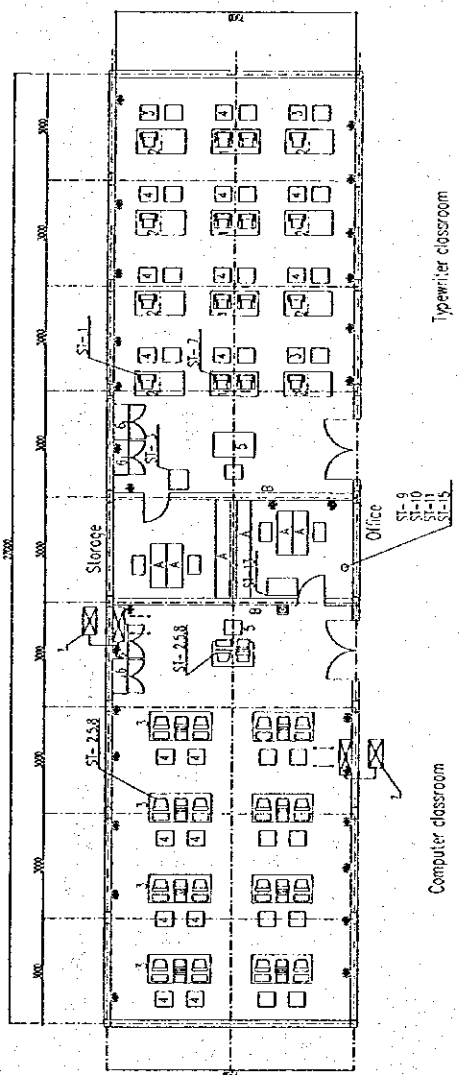
Drawing No.	S-1700
Block	13/2
TITLE	大木工・家具・木組

No.	Name	Size and Specification	Computer classroom	Typewriter classroom	Quantity
1	Supermarket table	1400W x 700L x 700H		4	4
2	Computer table	1600W x 600L x 700H	8		8
3	Student chair	450H		24	40
4	Teacher table chair	1200W x 700L x 700H		1	2
5	Wood cabinet with key	1000W x 450L x 1800H		2	4
6	Air conditioner	Split type 1.5HP	4		4
7	Supply lamp				
8	Supply lamp				
9	Supply lamp				
10	Supply lamp				
11	Supply lamp				
12	Supply lamp				
13	Supply lamp				
14	Supply lamp				
15	Supply lamp				
16	Supply lamp				
17	Supply lamp				
18	Supply lamp				
19	Supply lamp				
20	Supply lamp				
21	Supply lamp				
22	Supply lamp				
23	Supply lamp				
24	Supply lamp				
25	Supply lamp				
26	Supply lamp				
27	Supply lamp				
28	Supply lamp				
29	Supply lamp				
30	Supply lamp				
31	Supply lamp				
32	Supply lamp				
33	Supply lamp				
34	Supply lamp				
35	Supply lamp				
36	Supply lamp				
37	Supply lamp				
38	Supply lamp				
39	Supply lamp				
40	Supply lamp				

REFERENCE KEY

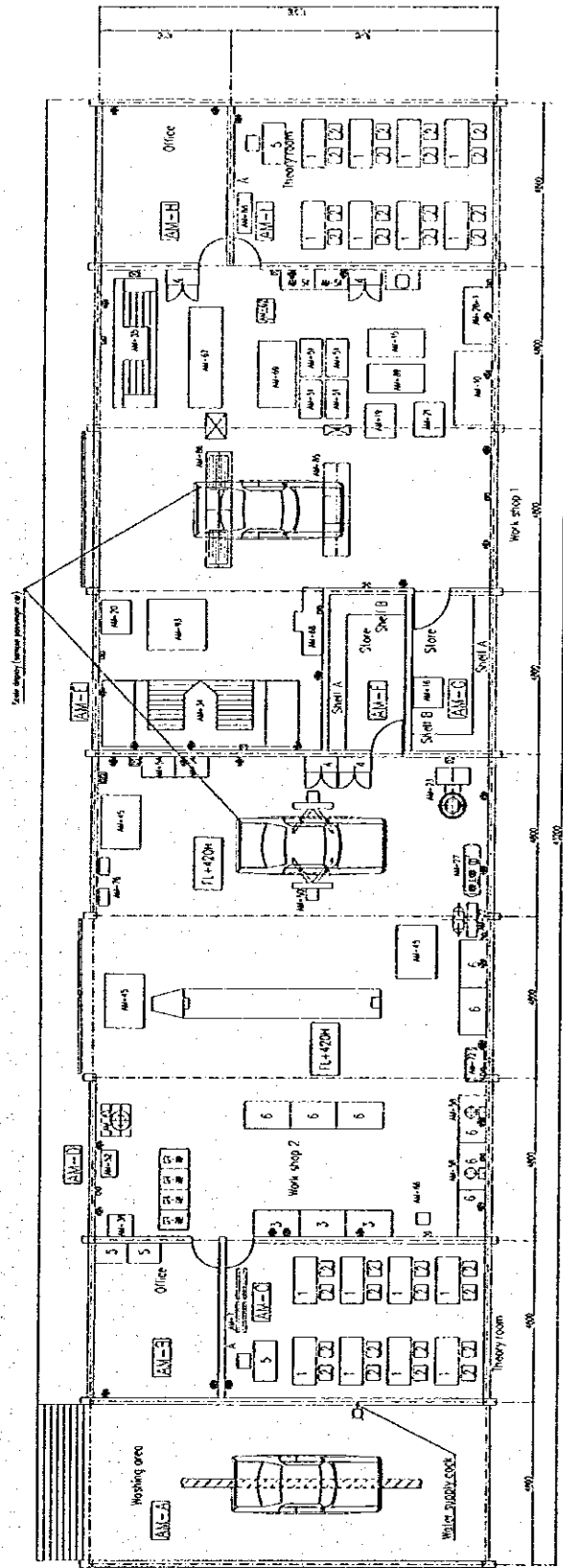
No.	Name	Size and Specification	Computer classroom	Typewriter classroom	Quantity
1	Supermarket table	1400W x 700L x 700H		4	4
2	Computer table	1600W x 600L x 700H	8		8
3	Student chair	450H		24	40
4	Teacher table chair	1200W x 700L x 700H		1	2
5	Wood cabinet with key	1000W x 450L x 1800H		2	4
6	Air conditioner	Split type 1.5HP	4		4
7	Supply lamp				
8	Supply lamp				
9	Supply lamp				
10	Supply lamp				
11	Supply lamp				
12	Supply lamp				
13	Supply lamp				
14	Supply lamp				
15	Supply lamp				
16	Supply lamp				
17	Supply lamp				
18	Supply lamp				
19	Supply lamp				
20	Supply lamp				
21	Supply lamp				
22	Supply lamp				
23	Supply lamp				
24	Supply lamp				
25	Supply lamp				
26	Supply lamp				
27	Supply lamp				
28	Supply lamp				
29	Supply lamp				
30	Supply lamp				
31	Supply lamp				
32	Supply lamp				
33	Supply lamp				
34	Supply lamp				
35	Supply lamp				
36	Supply lamp				
37	Supply lamp				
38	Supply lamp				
39	Supply lamp				
40	Supply lamp				

- Standard symbol
- ⊕ 240V single phase unit outlet
 - ⊙ 240V single phase two outlet
 - ☒ Water supply cock
 - ☒ 400V three-phase MCB box
 - ☒ Active power supplies mark



Drawing No. :	S-1/100
Block :	5
TITLE :	W.P. J.P.E.S. - 9-

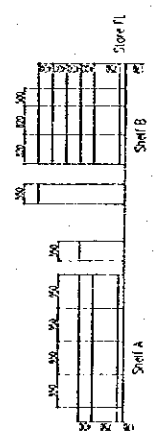
Code	Notes	Quantity	Code	Notes	Quantity	Code	Notes	Quantity
AM-1	1400Wx700Lx700H	16	AM-1	1400Wx700Lx700H	16	AM-1	1400Wx700Lx700H	16
AM-2	1400Wx700Lx700H	16	AM-2	1400Wx700Lx700H	16	AM-2	1400Wx700Lx700H	16
AM-3	1400Wx700Lx700H	16	AM-3	1400Wx700Lx700H	16	AM-3	1400Wx700Lx700H	16
AM-4	1400Wx700Lx700H	16	AM-4	1400Wx700Lx700H	16	AM-4	1400Wx700Lx700H	16
AM-5	1400Wx700Lx700H	16	AM-5	1400Wx700Lx700H	16	AM-5	1400Wx700Lx700H	16
AM-6	1400Wx700Lx700H	16	AM-6	1400Wx700Lx700H	16	AM-6	1400Wx700Lx700H	16
AM-7	1400Wx700Lx700H	16	AM-7	1400Wx700Lx700H	16	AM-7	1400Wx700Lx700H	16
AM-8	1400Wx700Lx700H	16	AM-8	1400Wx700Lx700H	16	AM-8	1400Wx700Lx700H	16
AM-9	1400Wx700Lx700H	16	AM-9	1400Wx700Lx700H	16	AM-9	1400Wx700Lx700H	16
AM-10	1400Wx700Lx700H	16	AM-10	1400Wx700Lx700H	16	AM-10	1400Wx700Lx700H	16
AM-11	1400Wx700Lx700H	16	AM-11	1400Wx700Lx700H	16	AM-11	1400Wx700Lx700H	16
AM-12	1400Wx700Lx700H	16	AM-12	1400Wx700Lx700H	16	AM-12	1400Wx700Lx700H	16
AM-13	1400Wx700Lx700H	16	AM-13	1400Wx700Lx700H	16	AM-13	1400Wx700Lx700H	16
AM-14	1400Wx700Lx700H	16	AM-14	1400Wx700Lx700H	16	AM-14	1400Wx700Lx700H	16
AM-15	1400Wx700Lx700H	16	AM-15	1400Wx700Lx700H	16	AM-15	1400Wx700Lx700H	16
AM-16	1400Wx700Lx700H	16	AM-16	1400Wx700Lx700H	16	AM-16	1400Wx700Lx700H	16
AM-17	1400Wx700Lx700H	16	AM-17	1400Wx700Lx700H	16	AM-17	1400Wx700Lx700H	16
AM-18	1400Wx700Lx700H	16	AM-18	1400Wx700Lx700H	16	AM-18	1400Wx700Lx700H	16
AM-19	1400Wx700Lx700H	16	AM-19	1400Wx700Lx700H	16	AM-19	1400Wx700Lx700H	16
AM-20	1400Wx700Lx700H	16	AM-20	1400Wx700Lx700H	16	AM-20	1400Wx700Lx700H	16
AM-21	1400Wx700Lx700H	16	AM-21	1400Wx700Lx700H	16	AM-21	1400Wx700Lx700H	16
AM-22	1400Wx700Lx700H	16	AM-22	1400Wx700Lx700H	16	AM-22	1400Wx700Lx700H	16
AM-23	1400Wx700Lx700H	16	AM-23	1400Wx700Lx700H	16	AM-23	1400Wx700Lx700H	16
AM-24	1400Wx700Lx700H	16	AM-24	1400Wx700Lx700H	16	AM-24	1400Wx700Lx700H	16
AM-25	1400Wx700Lx700H	16	AM-25	1400Wx700Lx700H	16	AM-25	1400Wx700Lx700H	16
AM-26	1400Wx700Lx700H	16	AM-26	1400Wx700Lx700H	16	AM-26	1400Wx700Lx700H	16
AM-27	1400Wx700Lx700H	16	AM-27	1400Wx700Lx700H	16	AM-27	1400Wx700Lx700H	16
AM-28	1400Wx700Lx700H	16	AM-28	1400Wx700Lx700H	16	AM-28	1400Wx700Lx700H	16
AM-29	1400Wx700Lx700H	16	AM-29	1400Wx700Lx700H	16	AM-29	1400Wx700Lx700H	16
AM-30	1400Wx700Lx700H	16	AM-30	1400Wx700Lx700H	16	AM-30	1400Wx700Lx700H	16
AM-31	1400Wx700Lx700H	16	AM-31	1400Wx700Lx700H	16	AM-31	1400Wx700Lx700H	16
AM-32	1400Wx700Lx700H	16	AM-32	1400Wx700Lx700H	16	AM-32	1400Wx700Lx700H	16
AM-33	1400Wx700Lx700H	16	AM-33	1400Wx700Lx700H	16	AM-33	1400Wx700Lx700H	16
AM-34	1400Wx700Lx700H	16	AM-34	1400Wx700Lx700H	16	AM-34	1400Wx700Lx700H	16
AM-35	1400Wx700Lx700H	16	AM-35	1400Wx700Lx700H	16	AM-35	1400Wx700Lx700H	16
AM-36	1400Wx700Lx700H	16	AM-36	1400Wx700Lx700H	16	AM-36	1400Wx700Lx700H	16
AM-37	1400Wx700Lx700H	16	AM-37	1400Wx700Lx700H	16	AM-37	1400Wx700Lx700H	16
AM-38	1400Wx700Lx700H	16	AM-38	1400Wx700Lx700H	16	AM-38	1400Wx700Lx700H	16
AM-39	1400Wx700Lx700H	16	AM-39	1400Wx700Lx700H	16	AM-39	1400Wx700Lx700H	16
AM-40	1400Wx700Lx700H	16	AM-40	1400Wx700Lx700H	16	AM-40	1400Wx700Lx700H	16
AM-41	1400Wx700Lx700H	16	AM-41	1400Wx700Lx700H	16	AM-41	1400Wx700Lx700H	16
AM-42	1400Wx700Lx700H	16	AM-42	1400Wx700Lx700H	16	AM-42	1400Wx700Lx700H	16
AM-43	1400Wx700Lx700H	16	AM-43	1400Wx700Lx700H	16	AM-43	1400Wx700Lx700H	16
AM-44	1400Wx700Lx700H	16	AM-44	1400Wx700Lx700H	16	AM-44	1400Wx700Lx700H	16
AM-45	1400Wx700Lx700H	16	AM-45	1400Wx700Lx700H	16	AM-45	1400Wx700Lx700H	16
AM-46	1400Wx700Lx700H	16	AM-46	1400Wx700Lx700H	16	AM-46	1400Wx700Lx700H	16
AM-47	1400Wx700Lx700H	16	AM-47	1400Wx700Lx700H	16	AM-47	1400Wx700Lx700H	16
AM-48	1400Wx700Lx700H	16	AM-48	1400Wx700Lx700H	16	AM-48	1400Wx700Lx700H	16
AM-49	1400Wx700Lx700H	16	AM-49	1400Wx700Lx700H	16	AM-49	1400Wx700Lx700H	16
AM-50	1400Wx700Lx700H	16	AM-50	1400Wx700Lx700H	16	AM-50	1400Wx700Lx700H	16



REFERENCE KEY

No.	Name	Size and specification	Quantity
1	Student table	1400Wx700Lx700H	16
2	Student chair	1400Wx700Lx700H	16
3	Desk	1400Wx700Lx700H	16
4	Wood cabinet with key	1000Wx450Lx1800H	4
5	Leather table chair	1200Wx700Lx700H	2
6	Wood bench	1400Wx600Lx350H	3
7	Water supply cock		1
8	Active power supplies mark		1

- Standard symbol
- ⊙ 240V single phase unit outlet
 - 240V single phase two outlet
 - Water supply cock
 - ⊗ 400V three-phase MCB box
 - ⊠ Active power supplies mark

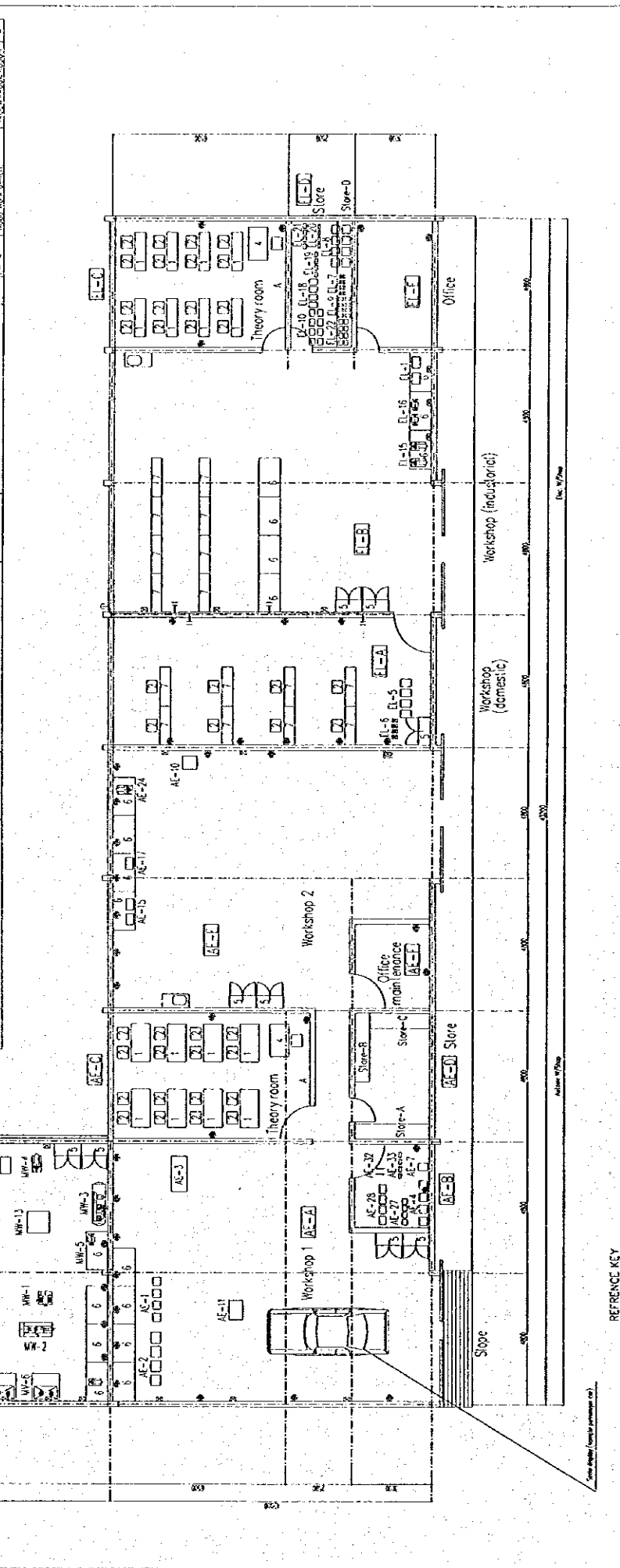


Drawing No. 11

TITLE

Scale 1/100

Room No.	Room Name	Area (sq.m)	Volume (cu.m)	Remarks
1	Office	10.0	30.0	
2	Maintenance Workshop	20.0	60.0	
3	Theory room A	15.0	45.0	
4	Theory room B	15.0	45.0	
5	Workshop (domestic)	30.0	90.0	
6	Workshop (industrial)	30.0	90.0	
7	Office	10.0	30.0	
8	Store	5.0	15.0	
9	Store	5.0	15.0	
10	Store	5.0	15.0	
11	Store	5.0	15.0	
12	Store	5.0	15.0	
13	Store	5.0	15.0	
14	Store	5.0	15.0	
15	Store	5.0	15.0	
16	Store	5.0	15.0	
17	Store	5.0	15.0	
18	Store	5.0	15.0	
19	Store	5.0	15.0	
20	Store	5.0	15.0	
21	Store	5.0	15.0	
22	Store	5.0	15.0	
23	Store	5.0	15.0	
24	Store	5.0	15.0	
25	Store	5.0	15.0	
26	Store	5.0	15.0	
27	Store	5.0	15.0	
28	Store	5.0	15.0	
29	Store	5.0	15.0	
30	Store	5.0	15.0	
31	Store	5.0	15.0	
32	Store	5.0	15.0	
33	Store	5.0	15.0	
34	Store	5.0	15.0	
35	Store	5.0	15.0	
36	Store	5.0	15.0	
37	Store	5.0	15.0	
38	Store	5.0	15.0	
39	Store	5.0	15.0	
40	Store	5.0	15.0	
41	Store	5.0	15.0	
42	Store	5.0	15.0	
43	Store	5.0	15.0	
44	Store	5.0	15.0	
45	Store	5.0	15.0	
46	Store	5.0	15.0	
47	Store	5.0	15.0	
48	Store	5.0	15.0	
49	Store	5.0	15.0	
50	Store	5.0	15.0	



Scale display (sample passenger car)	
Drawing No.	S=1/100
Block	12
TITLE	自動車乗客用乗降場・待合・トイレ・エレベーター・階段

Standard symbol

- ⊙ 240V single phase unit outlet
- ⊖ 240V single phase two outlet
- ⊕ 400V three-phase MCB box
- ⊗ Active power supplies mark

REFERENCE KEY

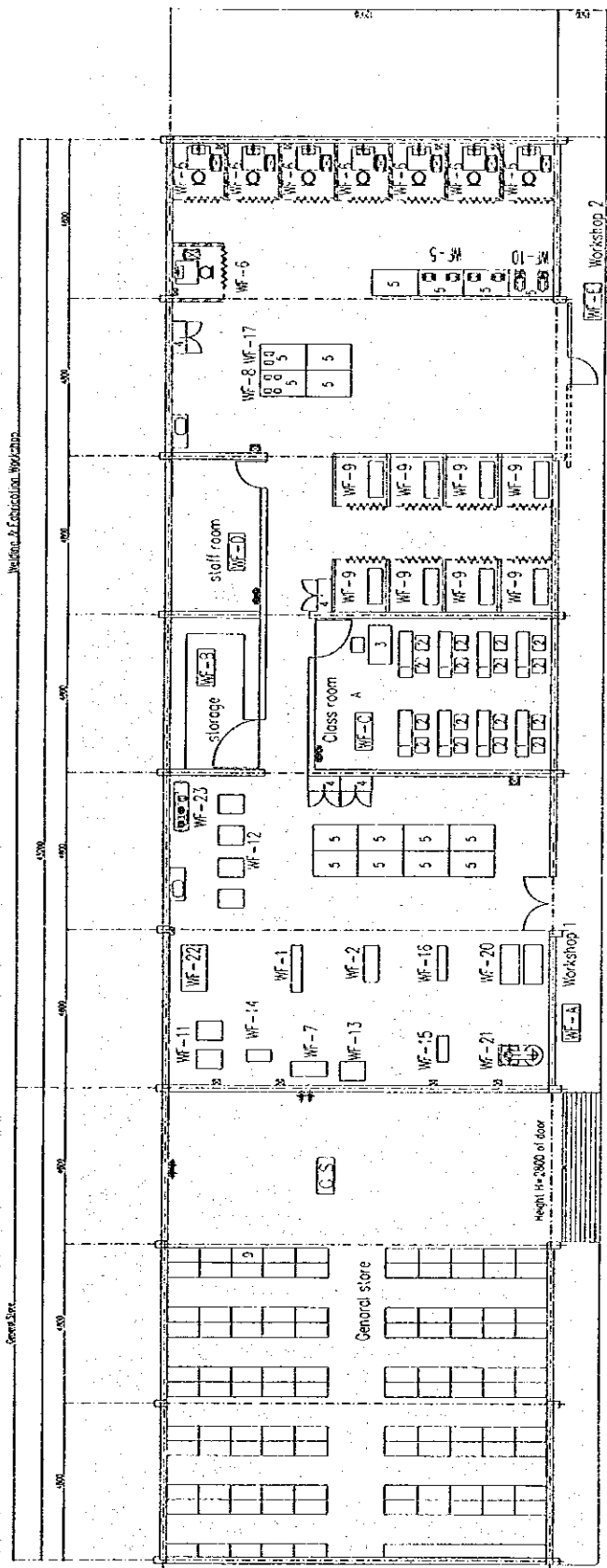
No.	Name	Symbol	Remarks
1	Office	Office	
2	Maintenance Workshop	Maintenance Workshop	
3	Theory room A	Theory room A	
4	Theory room B	Theory room B	
5	Workshop (domestic)	Workshop (domestic)	
6	Workshop (industrial)	Workshop (industrial)	
7	Office	Office	
8	Store	Store	
9	Store	Store	
10	Store	Store	
11	Store	Store	
12	Store	Store	
13	Store	Store	
14	Store	Store	
15	Store	Store	
16	Store	Store	
17	Store	Store	
18	Store	Store	
19	Store	Store	
20	Store	Store	
21	Store	Store	
22	Store	Store	
23	Store	Store	
24	Store	Store	
25	Store	Store	
26	Store	Store	
27	Store	Store	
28	Store	Store	
29	Store	Store	
30	Store	Store	
31	Store	Store	
32	Store	Store	
33	Store	Store	
34	Store	Store	
35	Store	Store	
36	Store	Store	
37	Store	Store	
38	Store	Store	
39	Store	Store	
40	Store	Store	
41	Store	Store	
42	Store	Store	
43	Store	Store	
44	Store	Store	
45	Store	Store	
46	Store	Store	
47	Store	Store	
48	Store	Store	
49	Store	Store	
50	Store	Store	

Code	Description	Quantity
WF-1	240V single phase unit outlet	8
WF-2	240V single phase two outlet	15
WF-3	Water supply cock	1
WF-4	400V three-phase MCB box	2
WF-5	Active power supplies mark	4
WF-6	Student table	8
WF-7	Student chair	15
WF-8	Teacher table chair	2
WF-9	Wood cabinet with key	2
WF-10	Work bench	8
WF-11	Storage cabinet	2
WF-12	Staff room table	2
WF-13	Class room table	20
WF-14	Class room chair	40
WF-15	Class room cabinet	4
WF-16	Class room cabinet	4
WF-17	Class room cabinet	4
WF-18	Class room cabinet	4
WF-19	Class room cabinet	4
WF-20	Class room cabinet	4
WF-21	Class room cabinet	4
WF-22	Class room cabinet	4
WF-23	Class room cabinet	4
WF-24	Class room cabinet	4
WF-25	Class room cabinet	4
WF-26	Class room cabinet	4
WF-27	Class room cabinet	4
WF-28	Class room cabinet	4
WF-29	Class room cabinet	4
WF-30	Class room cabinet	4
WF-31	Class room cabinet	4
WF-32	Class room cabinet	4
WF-33	Class room cabinet	4
WF-34	Class room cabinet	4
WF-35	Class room cabinet	4
WF-36	Class room cabinet	4
WF-37	Class room cabinet	4
WF-38	Class room cabinet	4
WF-39	Class room cabinet	4
WF-40	Class room cabinet	4
WF-41	Class room cabinet	4
WF-42	Class room cabinet	4
WF-43	Class room cabinet	4
WF-44	Class room cabinet	4
WF-45	Class room cabinet	4
WF-46	Class room cabinet	4
WF-47	Class room cabinet	4
WF-48	Class room cabinet	4
WF-49	Class room cabinet	4
WF-50	Class room cabinet	4
WF-51	Class room cabinet	4
WF-52	Class room cabinet	4
WF-53	Class room cabinet	4
WF-54	Class room cabinet	4
WF-55	Class room cabinet	4
WF-56	Class room cabinet	4
WF-57	Class room cabinet	4
WF-58	Class room cabinet	4
WF-59	Class room cabinet	4
WF-60	Class room cabinet	4
WF-61	Class room cabinet	4
WF-62	Class room cabinet	4
WF-63	Class room cabinet	4
WF-64	Class room cabinet	4
WF-65	Class room cabinet	4
WF-66	Class room cabinet	4
WF-67	Class room cabinet	4
WF-68	Class room cabinet	4
WF-69	Class room cabinet	4
WF-70	Class room cabinet	4
WF-71	Class room cabinet	4
WF-72	Class room cabinet	4
WF-73	Class room cabinet	4
WF-74	Class room cabinet	4
WF-75	Class room cabinet	4
WF-76	Class room cabinet	4
WF-77	Class room cabinet	4
WF-78	Class room cabinet	4
WF-79	Class room cabinet	4
WF-80	Class room cabinet	4
WF-81	Class room cabinet	4
WF-82	Class room cabinet	4
WF-83	Class room cabinet	4
WF-84	Class room cabinet	4
WF-85	Class room cabinet	4
WF-86	Class room cabinet	4
WF-87	Class room cabinet	4
WF-88	Class room cabinet	4
WF-89	Class room cabinet	4
WF-90	Class room cabinet	4
WF-91	Class room cabinet	4
WF-92	Class room cabinet	4
WF-93	Class room cabinet	4
WF-94	Class room cabinet	4
WF-95	Class room cabinet	4
WF-96	Class room cabinet	4
WF-97	Class room cabinet	4
WF-98	Class room cabinet	4
WF-99	Class room cabinet	4
WF-100	Class room cabinet	4

REFERENCE KEY

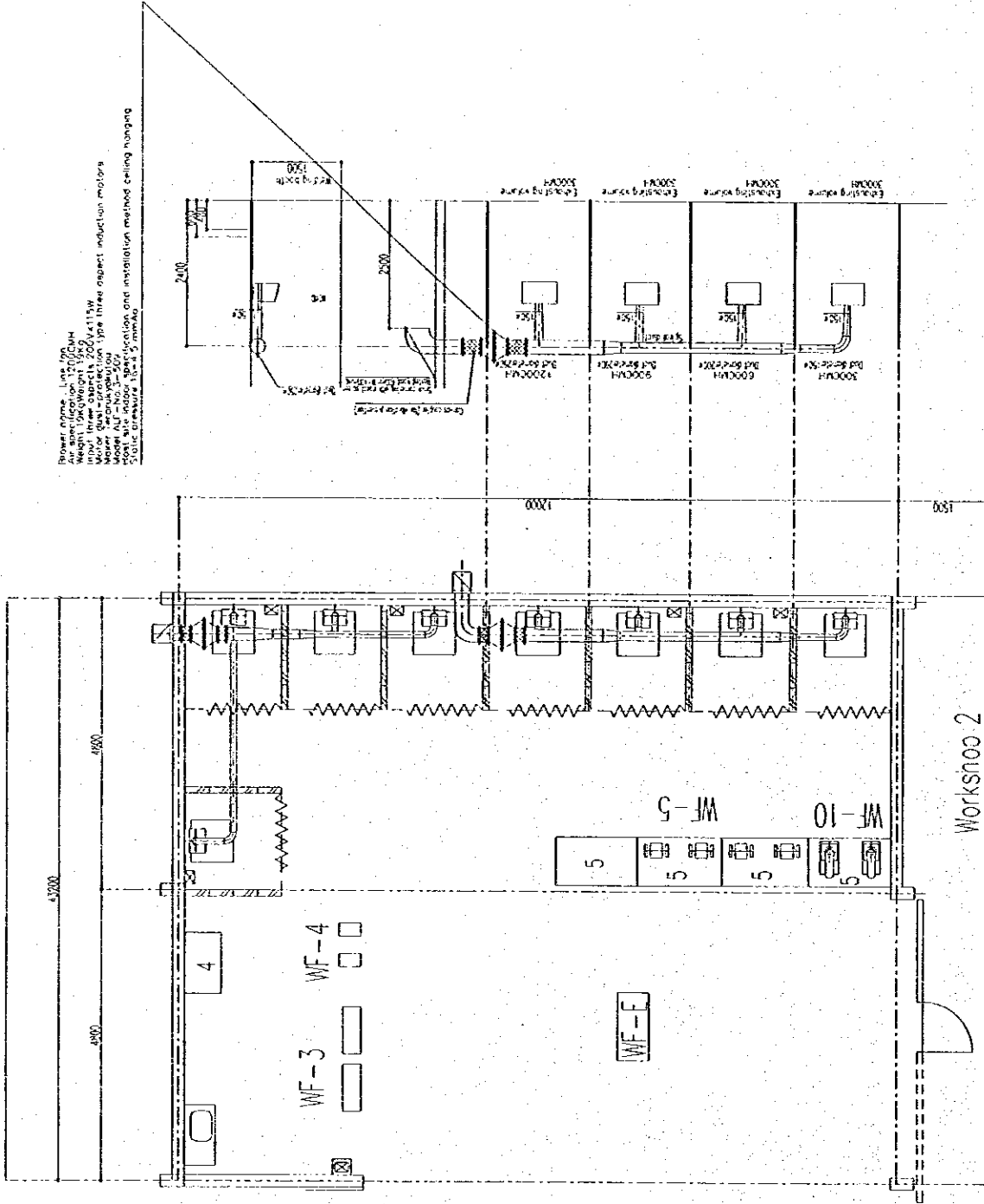
No.	Name	Size and specification	Quantity
1	Student table	1400Wx400Lx700H	8
2	Student chair	15	15
3	Teacher table chair	1200Wx700Lx700H	2
4	Wood cabinet with key	1000Wx450Lx1820D4	2
5	Work bench	1400Wx400Lx850D4	8
6	Storage cabinet	1400Wx400Lx850D4	2
7	Staff room table	1400Wx400Lx850D4	2
8	Class room table	1400Wx400Lx850D4	20
9	Class room chair	1400Wx400Lx850D4	40
10	Class room cabinet	1400Wx400Lx850D4	4
11	Class room cabinet	1400Wx400Lx850D4	4
12	Class room cabinet	1400Wx400Lx850D4	4
13	Class room cabinet	1400Wx400Lx850D4	4
14	Class room cabinet	1400Wx400Lx850D4	4
15	Class room cabinet	1400Wx400Lx850D4	4
16	Class room cabinet	1400Wx400Lx850D4	4
17	Class room cabinet	1400Wx400Lx850D4	4
18	Class room cabinet	1400Wx400Lx850D4	4
19	Class room cabinet	1400Wx400Lx850D4	4
20	Class room cabinet	1400Wx400Lx850D4	4
21	Class room cabinet	1400Wx400Lx850D4	4
22	Class room cabinet	1400Wx400Lx850D4	4
23	Class room cabinet	1400Wx400Lx850D4	4
24	Class room cabinet	1400Wx400Lx850D4	4
25	Class room cabinet	1400Wx400Lx850D4	4
26	Class room cabinet	1400Wx400Lx850D4	4
27	Class room cabinet	1400Wx400Lx850D4	4
28	Class room cabinet	1400Wx400Lx850D4	4
29	Class room cabinet	1400Wx400Lx850D4	4
30	Class room cabinet	1400Wx400Lx850D4	4
31	Class room cabinet	1400Wx400Lx850D4	4
32	Class room cabinet	1400Wx400Lx850D4	4
33	Class room cabinet	1400Wx400Lx850D4	4
34	Class room cabinet	1400Wx400Lx850D4	4
35	Class room cabinet	1400Wx400Lx850D4	4
36	Class room cabinet	1400Wx400Lx850D4	4
37	Class room cabinet	1400Wx400Lx850D4	4
38	Class room cabinet	1400Wx400Lx850D4	4
39	Class room cabinet	1400Wx400Lx850D4	4
40	Class room cabinet	1400Wx400Lx850D4	4
41	Class room cabinet	1400Wx400Lx850D4	4
42	Class room cabinet	1400Wx400Lx850D4	4
43	Class room cabinet	1400Wx400Lx850D4	4
44	Class room cabinet	1400Wx400Lx850D4	4
45	Class room cabinet	1400Wx400Lx850D4	4
46	Class room cabinet	1400Wx400Lx850D4	4
47	Class room cabinet	1400Wx400Lx850D4	4
48	Class room cabinet	1400Wx400Lx850D4	4
49	Class room cabinet	1400Wx400Lx850D4	4
50	Class room cabinet	1400Wx400Lx850D4	4
51	Class room cabinet	1400Wx400Lx850D4	4
52	Class room cabinet	1400Wx400Lx850D4	4
53	Class room cabinet	1400Wx400Lx850D4	4
54	Class room cabinet	1400Wx400Lx850D4	4
55	Class room cabinet	1400Wx400Lx850D4	4
56	Class room cabinet	1400Wx400Lx850D4	4
57	Class room cabinet	1400Wx400Lx850D4	4
58	Class room cabinet	1400Wx400Lx850D4	4
59	Class room cabinet	1400Wx400Lx850D4	4
60	Class room cabinet	1400Wx400Lx850D4	4
61	Class room cabinet	1400Wx400Lx850D4	4
62	Class room cabinet	1400Wx400Lx850D4	4
63	Class room cabinet	1400Wx400Lx850D4	4
64	Class room cabinet	1400Wx400Lx850D4	4
65	Class room cabinet	1400Wx400Lx850D4	4
66	Class room cabinet	1400Wx400Lx850D4	4
67	Class room cabinet	1400Wx400Lx850D4	4
68	Class room cabinet	1400Wx400Lx850D4	4
69	Class room cabinet	1400Wx400Lx850D4	4
70	Class room cabinet	1400Wx400Lx850D4	4
71	Class room cabinet	1400Wx400Lx850D4	4
72	Class room cabinet	1400Wx400Lx850D4	4
73	Class room cabinet	1400Wx400Lx850D4	4
74	Class room cabinet	1400Wx400Lx850D4	4
75	Class room cabinet	1400Wx400Lx850D4	4
76	Class room cabinet	1400Wx400Lx850D4	4
77	Class room cabinet	1400Wx400Lx850D4	4
78	Class room cabinet	1400Wx400Lx850D4	4
79	Class room cabinet	1400Wx400Lx850D4	4
80	Class room cabinet	1400Wx400Lx850D4	4
81	Class room cabinet	1400Wx400Lx850D4	4
82	Class room cabinet	1400Wx400Lx850D4	4
83	Class room cabinet	1400Wx400Lx850D4	4
84	Class room cabinet	1400Wx400Lx850D4	4
85	Class room cabinet	1400Wx400Lx850D4	4
86	Class room cabinet	1400Wx400Lx850D4	4
87	Class room cabinet	1400Wx400Lx850D4	4
88	Class room cabinet	1400Wx400Lx850D4	4
89	Class room cabinet	1400Wx400Lx850D4	4
90	Class room cabinet	1400Wx400Lx850D4	4
91	Class room cabinet	1400Wx400Lx850D4	4
92	Class room cabinet	1400Wx400Lx850D4	4
93	Class room cabinet	1400Wx400Lx850D4	4
94	Class room cabinet	1400Wx400Lx850D4	4
95	Class room cabinet	1400Wx400Lx850D4	4
96	Class room cabinet	1400Wx400Lx850D4	4
97	Class room cabinet	1400Wx400Lx850D4	4
98	Class room cabinet	1400Wx400Lx850D4	4
99	Class room cabinet	1400Wx400Lx850D4	4
100	Class room cabinet	1400Wx400Lx850D4	4

- Standard symbol:
- ⊙ 240V single phase unit outlet
 - ⊙ 240V single phase two outlet
 - Water supply cock
 - ⊠ 400V three-phase MCB box
 - ⊠ Active power supplies mark



Drawing No.	129	December, 1999	5-1/100
Block	15		
TITLE	实训·教室 / -R209		

Welding & Fabrication Workshop



Standard symbol

- ☉ 240V single phase unit outlet
- 240V single phase two outlet
- Water supply cock
- ☒ 400V three-phase MCB box
- ☒ Active power supplies mark

Drawing No. 29 December, 1999

S-1/50

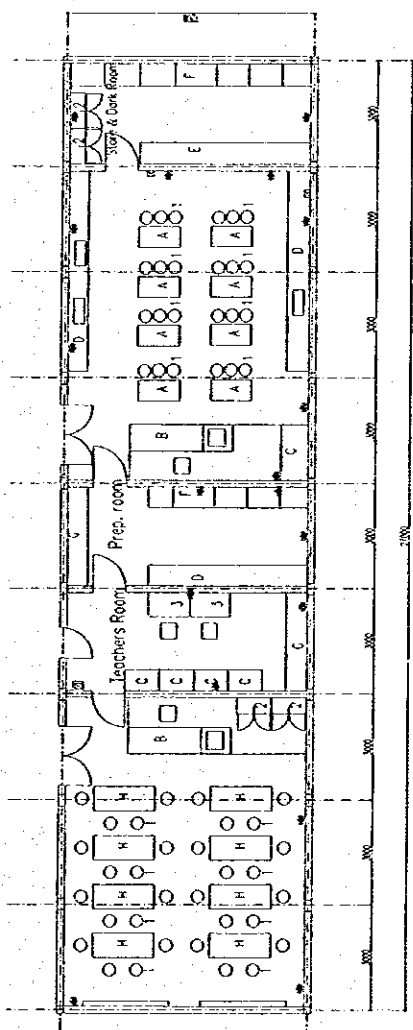
Block 15

TITLE 設備・配管 (電気・配管)

Code	Particulars	Area	QTY	UNIT	Remarks
P-1	WALL	10.00	1	sq.m	10.00
P-2	WALL	10.00	1	sq.m	10.00
P-3	WALL	10.00	1	sq.m	10.00
P-4	WALL	10.00	1	sq.m	10.00
P-5	WALL	10.00	1	sq.m	10.00
P-6	WALL	10.00	1	sq.m	10.00
P-7	WALL	10.00	1	sq.m	10.00
P-8	WALL	10.00	1	sq.m	10.00
P-9	WALL	10.00	1	sq.m	10.00
P-10	WALL	10.00	1	sq.m	10.00
P-11	WALL	10.00	1	sq.m	10.00
P-12	WALL	10.00	1	sq.m	10.00
P-13	WALL	10.00	1	sq.m	10.00
P-14	WALL	10.00	1	sq.m	10.00
P-15	WALL	10.00	1	sq.m	10.00
P-16	WALL	10.00	1	sq.m	10.00
P-17	WALL	10.00	1	sq.m	10.00
P-18	WALL	10.00	1	sq.m	10.00
P-19	WALL	10.00	1	sq.m	10.00
P-20	WALL	10.00	1	sq.m	10.00
P-21	WALL	10.00	1	sq.m	10.00
P-22	WALL	10.00	1	sq.m	10.00
P-23	WALL	10.00	1	sq.m	10.00
P-24	WALL	10.00	1	sq.m	10.00
P-25	WALL	10.00	1	sq.m	10.00
P-26	WALL	10.00	1	sq.m	10.00
P-27	WALL	10.00	1	sq.m	10.00
P-28	WALL	10.00	1	sq.m	10.00
P-29	WALL	10.00	1	sq.m	10.00
P-30	WALL	10.00	1	sq.m	10.00
P-31	WALL	10.00	1	sq.m	10.00
P-32	WALL	10.00	1	sq.m	10.00
P-33	WALL	10.00	1	sq.m	10.00
P-34	WALL	10.00	1	sq.m	10.00
P-35	WALL	10.00	1	sq.m	10.00
P-36	WALL	10.00	1	sq.m	10.00
P-37	WALL	10.00	1	sq.m	10.00
P-38	WALL	10.00	1	sq.m	10.00
P-39	WALL	10.00	1	sq.m	10.00
P-40	WALL	10.00	1	sq.m	10.00
P-41	WALL	10.00	1	sq.m	10.00
P-42	WALL	10.00	1	sq.m	10.00
P-43	WALL	10.00	1	sq.m	10.00
P-44	WALL	10.00	1	sq.m	10.00
P-45	WALL	10.00	1	sq.m	10.00
P-46	WALL	10.00	1	sq.m	10.00
P-47	WALL	10.00	1	sq.m	10.00
P-48	WALL	10.00	1	sq.m	10.00
P-49	WALL	10.00	1	sq.m	10.00
P-50	WALL	10.00	1	sq.m	10.00
P-51	WALL	10.00	1	sq.m	10.00
P-52	WALL	10.00	1	sq.m	10.00
P-53	WALL	10.00	1	sq.m	10.00
P-54	WALL	10.00	1	sq.m	10.00
P-55	WALL	10.00	1	sq.m	10.00
P-56	WALL	10.00	1	sq.m	10.00
P-57	WALL	10.00	1	sq.m	10.00
P-58	WALL	10.00	1	sq.m	10.00
P-59	WALL	10.00	1	sq.m	10.00
P-60	WALL	10.00	1	sq.m	10.00
P-61	WALL	10.00	1	sq.m	10.00
P-62	WALL	10.00	1	sq.m	10.00
P-63	WALL	10.00	1	sq.m	10.00
P-64	WALL	10.00	1	sq.m	10.00
P-65	WALL	10.00	1	sq.m	10.00
P-66	WALL	10.00	1	sq.m	10.00
P-67	WALL	10.00	1	sq.m	10.00
P-68	WALL	10.00	1	sq.m	10.00
P-69	WALL	10.00	1	sq.m	10.00
P-70	WALL	10.00	1	sq.m	10.00
P-71	WALL	10.00	1	sq.m	10.00
P-72	WALL	10.00	1	sq.m	10.00
P-73	WALL	10.00	1	sq.m	10.00
P-74	WALL	10.00	1	sq.m	10.00
P-75	WALL	10.00	1	sq.m	10.00
P-76	WALL	10.00	1	sq.m	10.00
P-77	WALL	10.00	1	sq.m	10.00
P-78	WALL	10.00	1	sq.m	10.00
P-79	WALL	10.00	1	sq.m	10.00
P-80	WALL	10.00	1	sq.m	10.00
P-81	WALL	10.00	1	sq.m	10.00
P-82	WALL	10.00	1	sq.m	10.00
P-83	WALL	10.00	1	sq.m	10.00
P-84	WALL	10.00	1	sq.m	10.00
P-85	WALL	10.00	1	sq.m	10.00
P-86	WALL	10.00	1	sq.m	10.00
P-87	WALL	10.00	1	sq.m	10.00
P-88	WALL	10.00	1	sq.m	10.00
P-89	WALL	10.00	1	sq.m	10.00
P-90	WALL	10.00	1	sq.m	10.00
P-91	WALL	10.00	1	sq.m	10.00
P-92	WALL	10.00	1	sq.m	10.00
P-93	WALL	10.00	1	sq.m	10.00
P-94	WALL	10.00	1	sq.m	10.00
P-95	WALL	10.00	1	sq.m	10.00
P-96	WALL	10.00	1	sq.m	10.00
P-97	WALL	10.00	1	sq.m	10.00
P-98	WALL	10.00	1	sq.m	10.00
P-99	WALL	10.00	1	sq.m	10.00
P-100	WALL	10.00	1	sq.m	10.00

REFERENCE KEY

No.	Name	Size and specification	Physical quantity	Quantity
1	General chair	450H	32	64
2	Wood cabinet with key	1000W x 450L x 1800H	2	2
3	Teacher table chair	1200W x 700L x 700H	1	1
4				
5				
6				
7				
8				
9				
10				
11				
12				
13				
14				
15				
16				
17				
18				
19				
20				
21				
22				
23				
24				
25				
26				
27				
28				
29				
30				
31				
32				
33				
34				
35				
36				
37				
38				
39				
40				
41				
42				
43				
44				
45				
46				
47				
48				
49				
50				
51				
52				
53				
54				
55				
56				
57				
58				
59				
60				
61				
62				
63				
64				
65				
66				
67				
68				
69				
70				
71				
72				
73				
74				
75				
76				
77				
78				
79				
80				
81				
82				
83				
84				
85				
86				
87				
88				
89				
90				
91				
92				
93				
94				
95				
96				
97				
98				
99				
100				



化学实验室

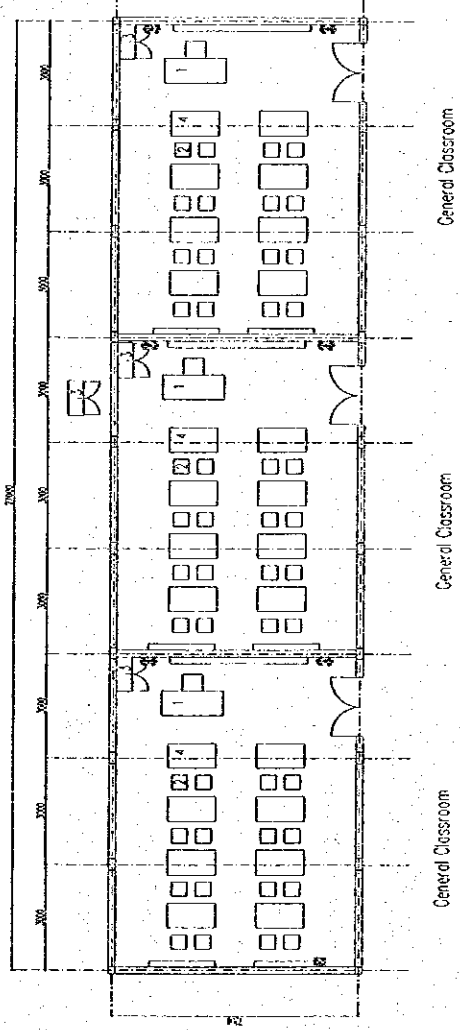
物理实验室

REFERENCE KEY

No.	Name	Size and specification	Quantity
1.	Teacher's table chair	1400x700 x 700H	3
2.	General Chair	450mm	48
3.	Wood cabinet	1000x450L x 1800H	3
4.	Double desk	1400x700 x 700H	74

Standard symbol

- ⊙ 240V single phase unit outlet
- 240V single phase two outlet
- Water supply cock
- ⊠ 400V three-phase MCB box
- ⊞ Active power supplies mark



Drawing No.	125 December, 1999	S-1/100
Block	3	
TITLE		

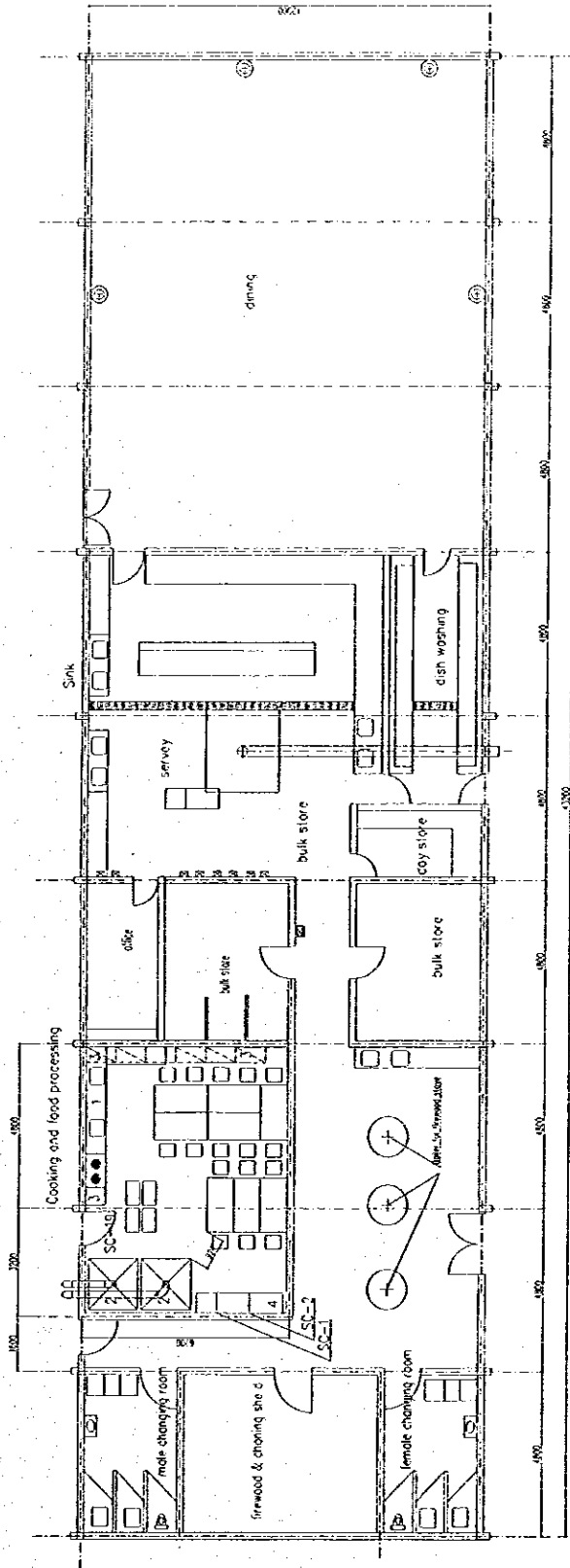
Cooking and food processing
REFERENCE KEY

No	Name	Size and specification	Quantity
1	Sink	4600Wx500Lx2650H	1
2	Bin	1500Wx500Lx1000H	2
3	Charger cabinet	900Wx500Lx1800H	5
4	Stove cabinet	1000Wx500Lx1800H	1

Standard symbol

- ⊕ 240V single phase unit outlet
- ⊙ 240V single phase two outlet
- ⊕ Water supply cock
- ⊕ 400V three-phase MCB box
- ⊕ Active power supplies mark

Code	Room Name	Area (sqm)	Volume (cu m)
SC-1	Male changing room	10.0	30.0
SC-2	Female changing room	10.0	30.0
SC-3	Firewood & charging shed	10.0	30.0
SC-4	Cooking and food processing	10.0	30.0
SC-5	Office	10.0	30.0
SC-6	Milk store	10.0	30.0
SC-7	Bulk store	10.0	30.0
SC-8	Cozy store	10.0	30.0
SC-9	Dish washing	10.0	30.0
SC-10	Service	10.0	30.0
SC-11	Storage	10.0	30.0
SC-12	Storage	10.0	30.0
SC-13	Storage	10.0	30.0
SC-14	Storage	10.0	30.0
SC-15	Storage	10.0	30.0
SC-16	Storage	10.0	30.0
SC-17	Storage	10.0	30.0
SC-18	Storage	10.0	30.0
SC-19	Storage	10.0	30.0
SC-20	Storage	10.0	30.0



Drawing No.	S-1/130
Block	10
Title	トチノアネ