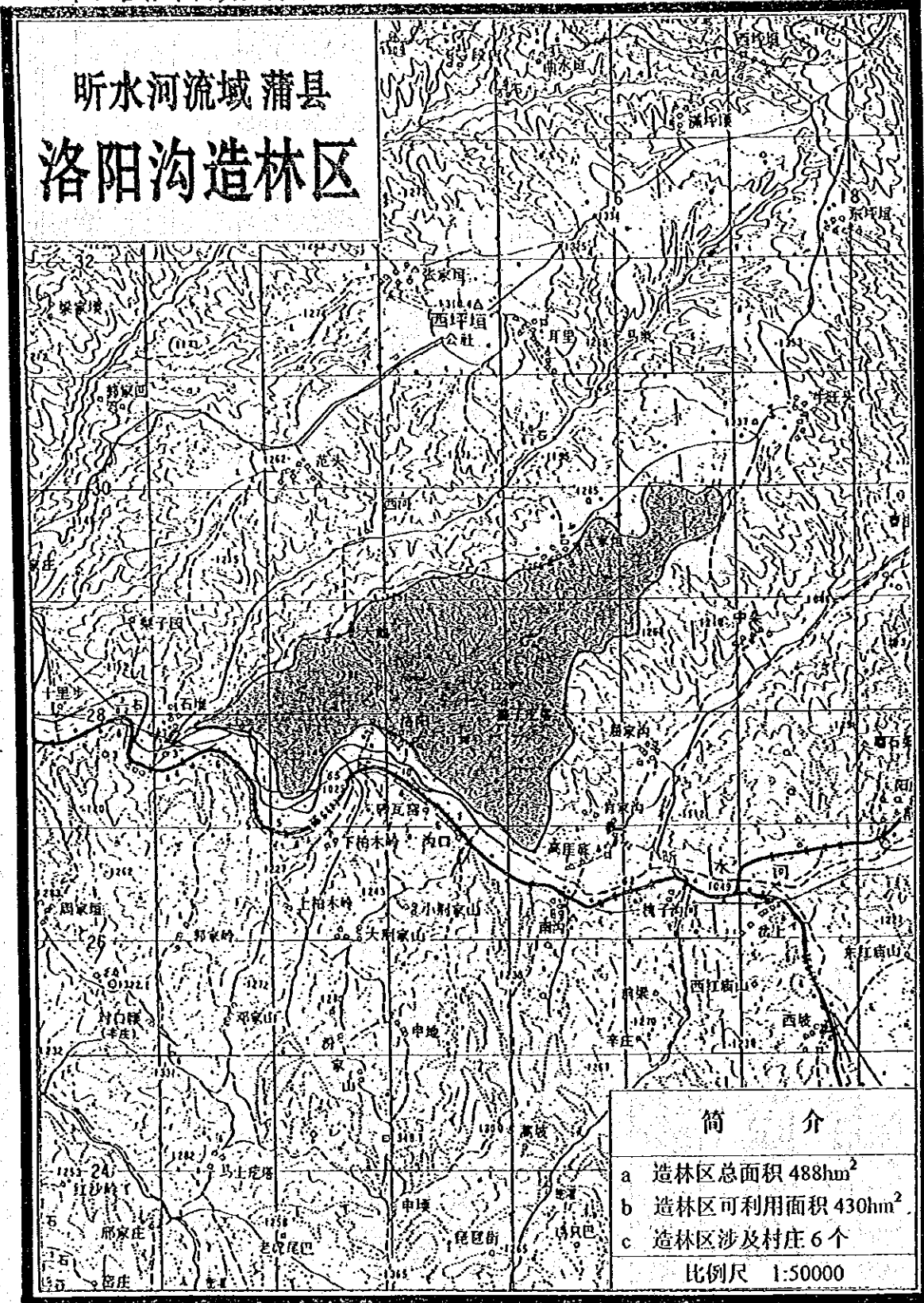
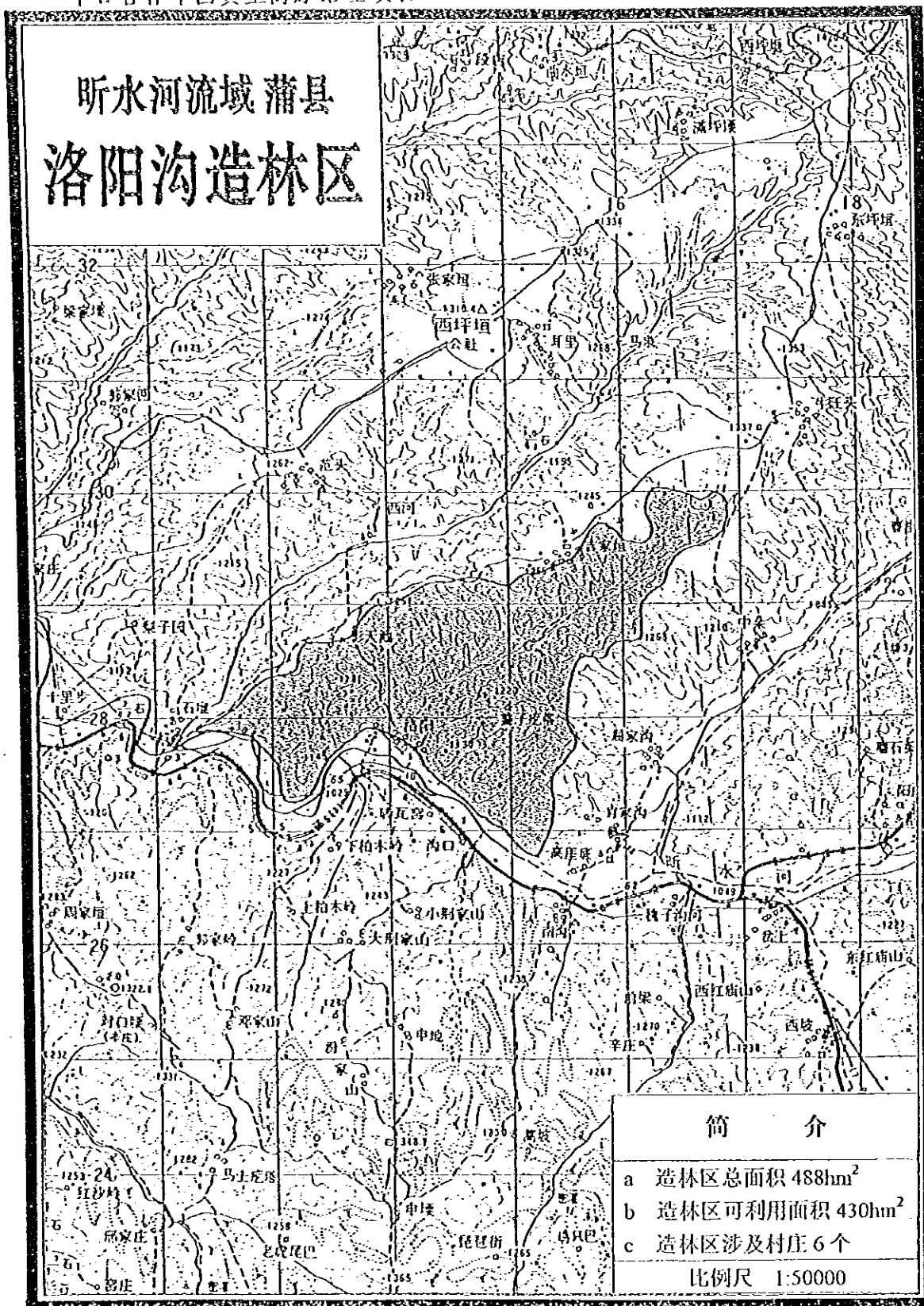
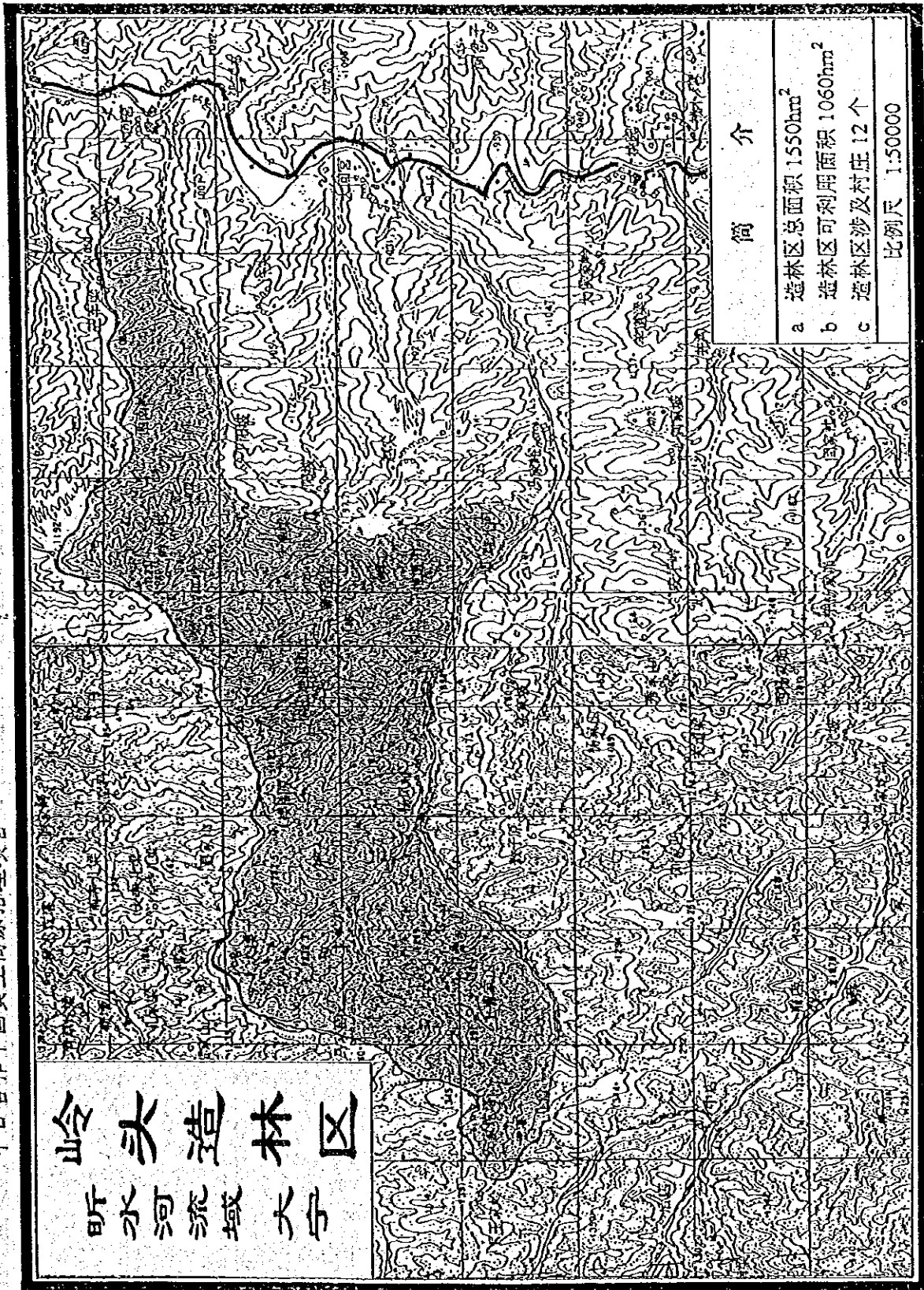
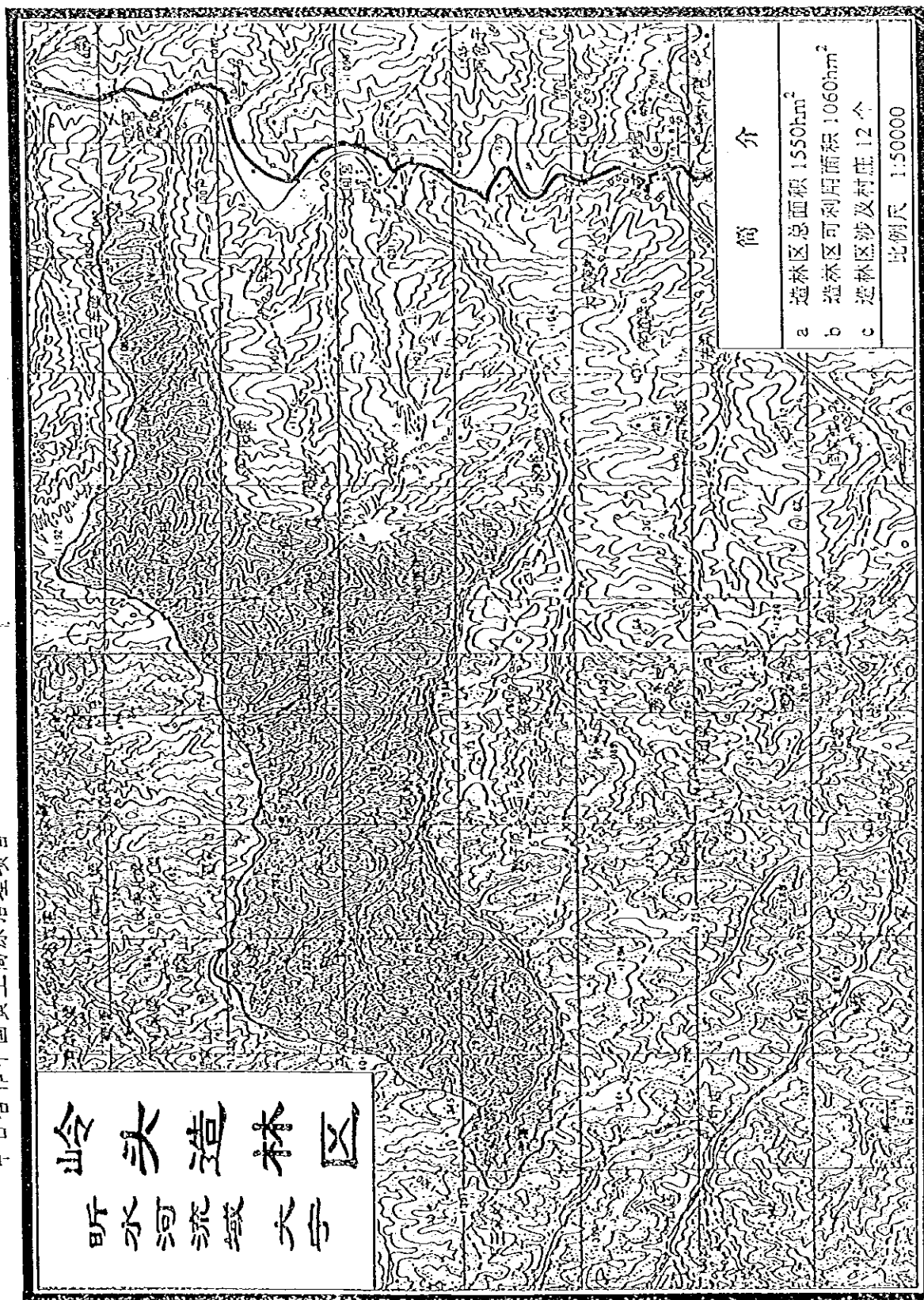


昕水河流域蒲县 洛阳沟造林区





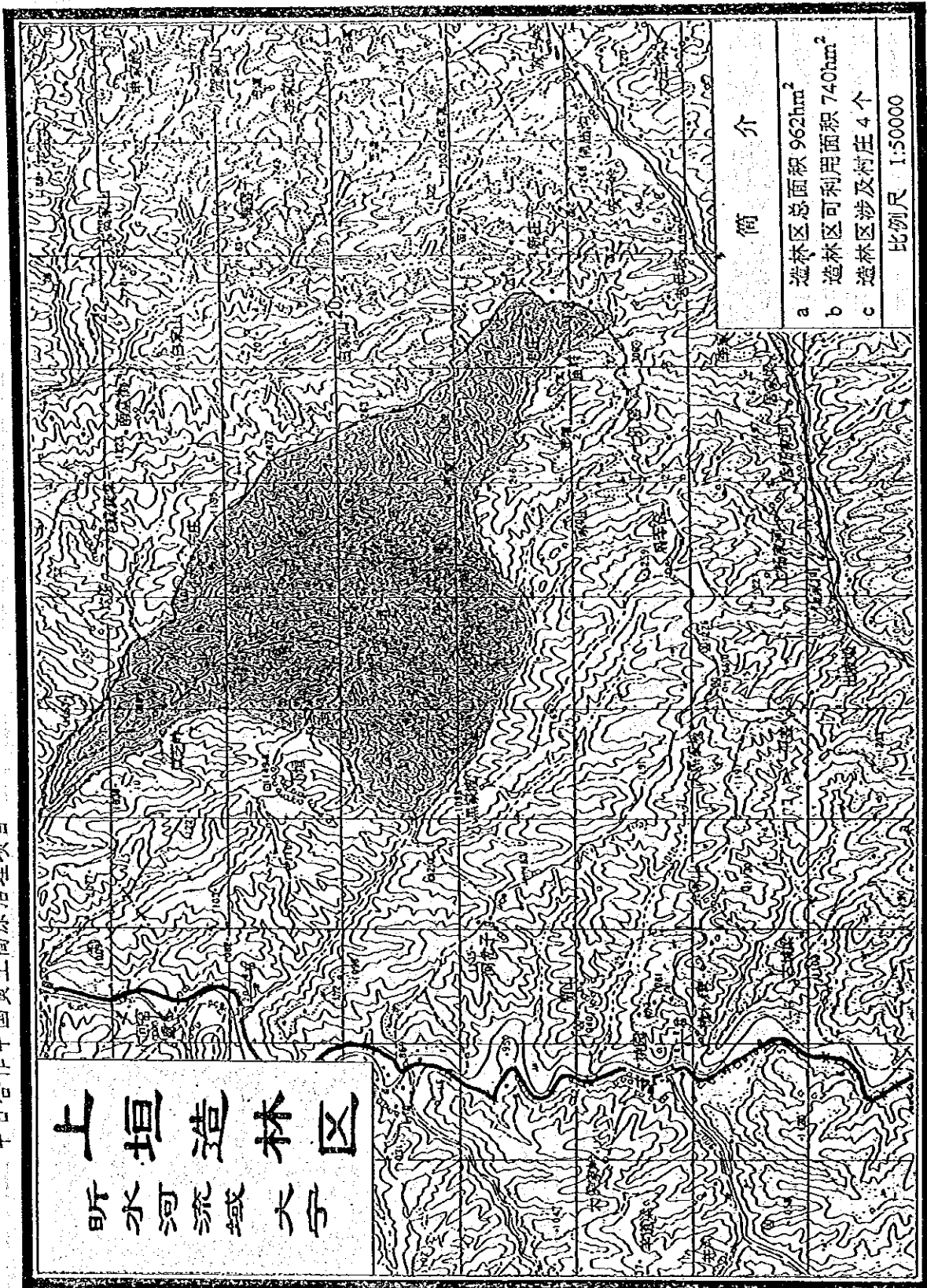




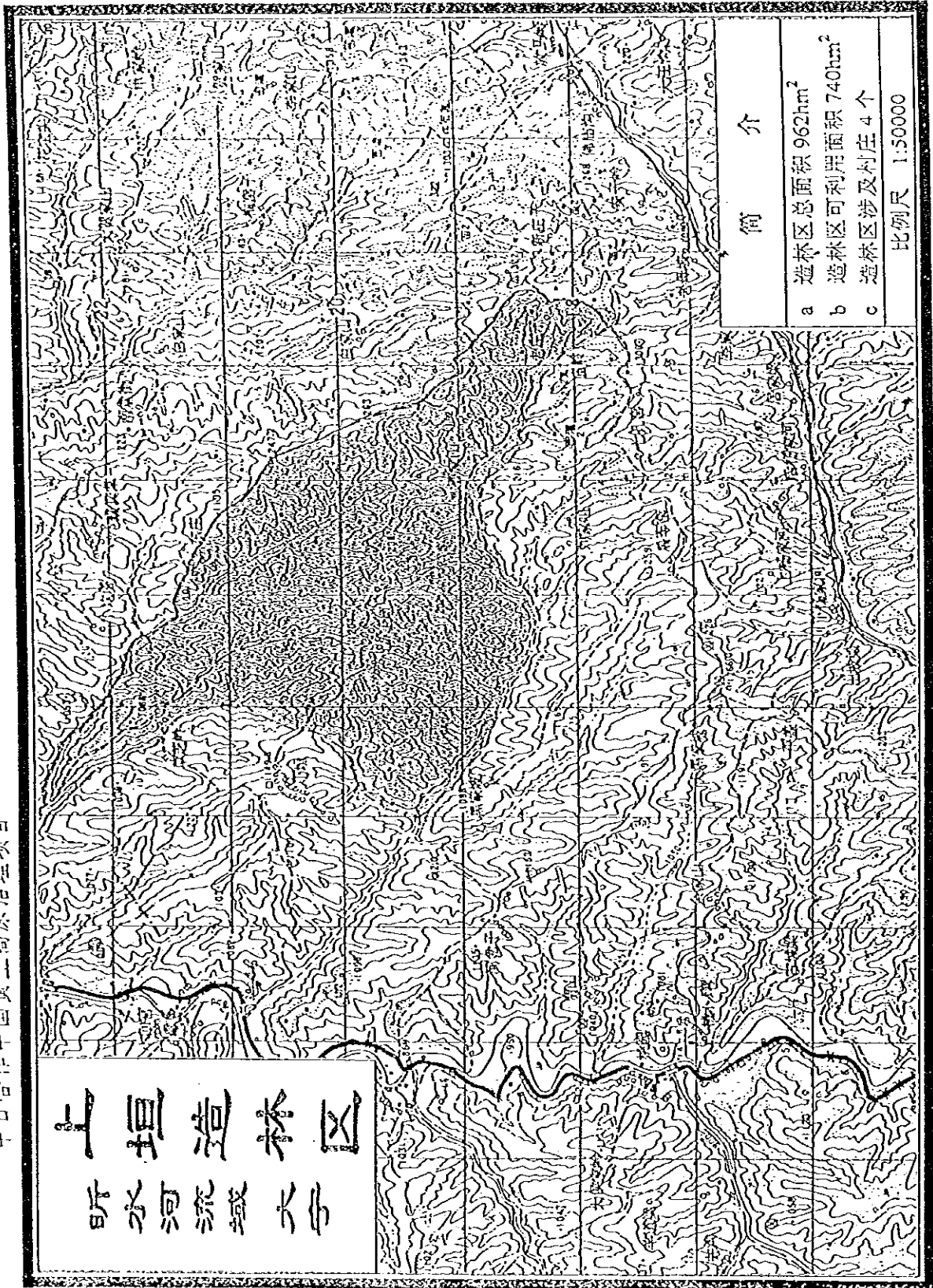
岭头造林区

昕水河流域之内

中日合作中国黄土高原治理项目



中日合作中国黄土高原治理项目



上垣造林区
汾河流域

中日合作中国黄土高原治理项目

昕水河流域 吉县
回宫造林区

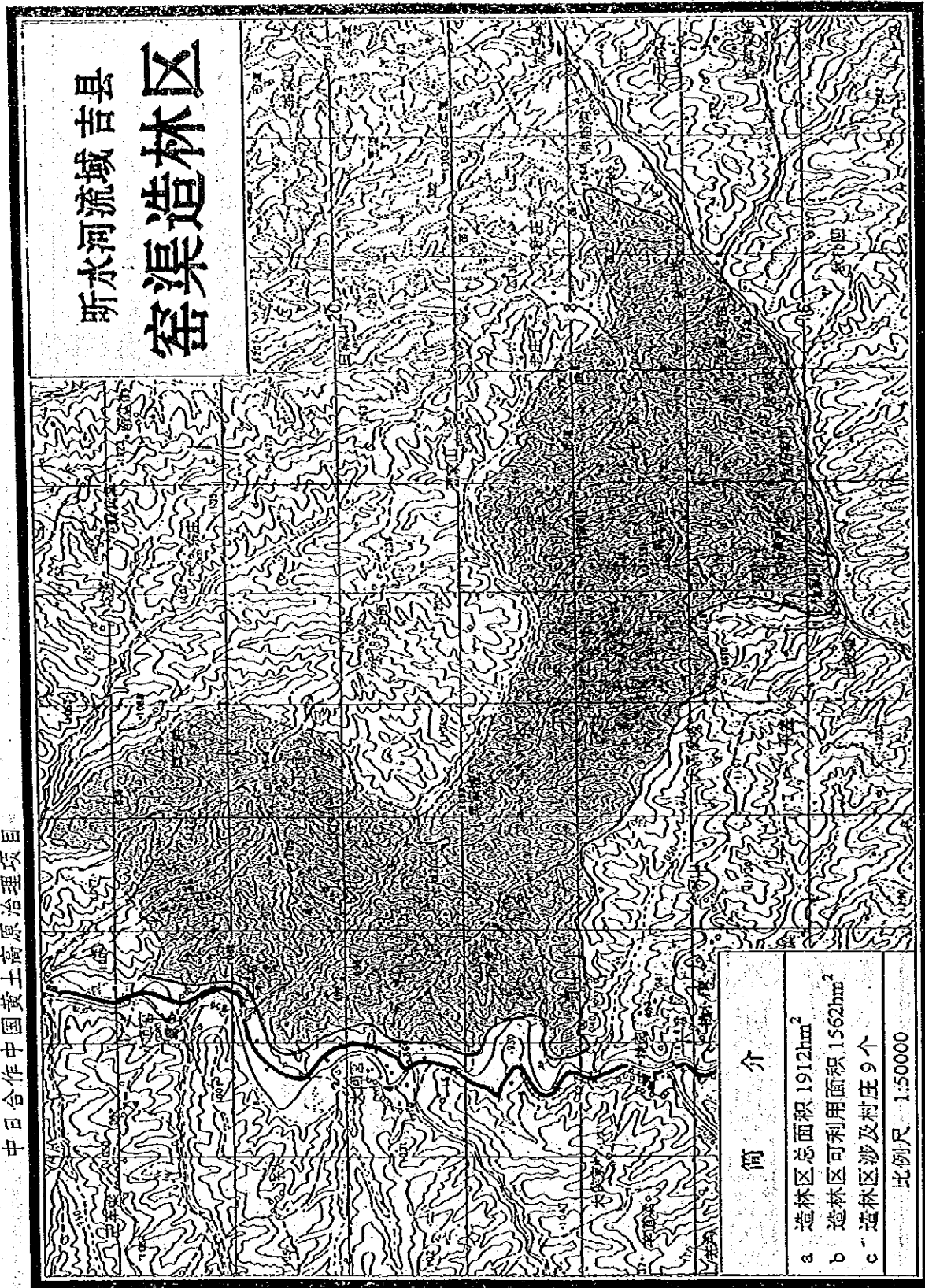


昕水河流域 吉县
回官造林区



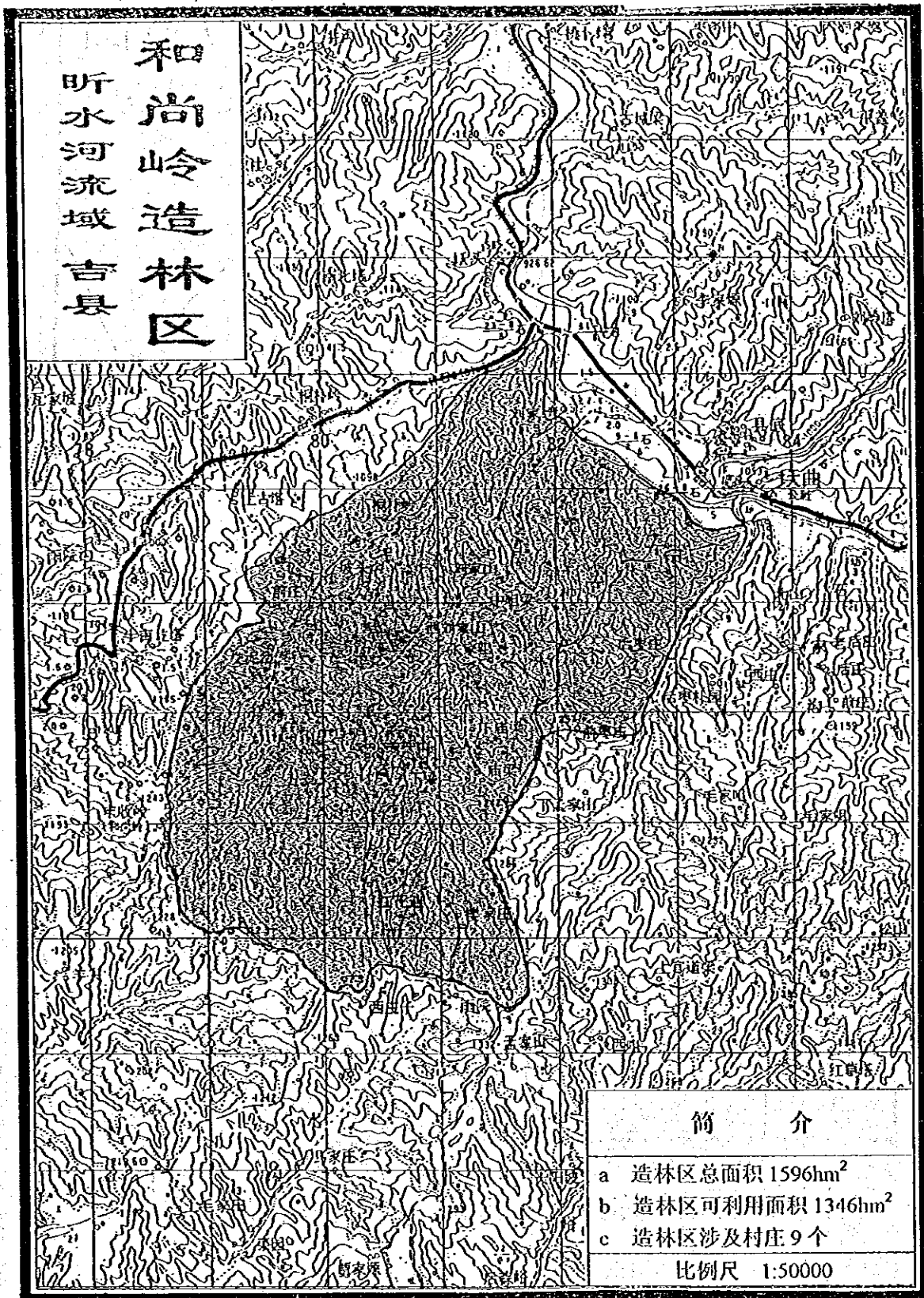
简介	
a	造林区总面积 1250hm ²
b	造林区可利用面积 1100hm ²
c	造林区涉及村庄 6 个
比例尺 1:50000	

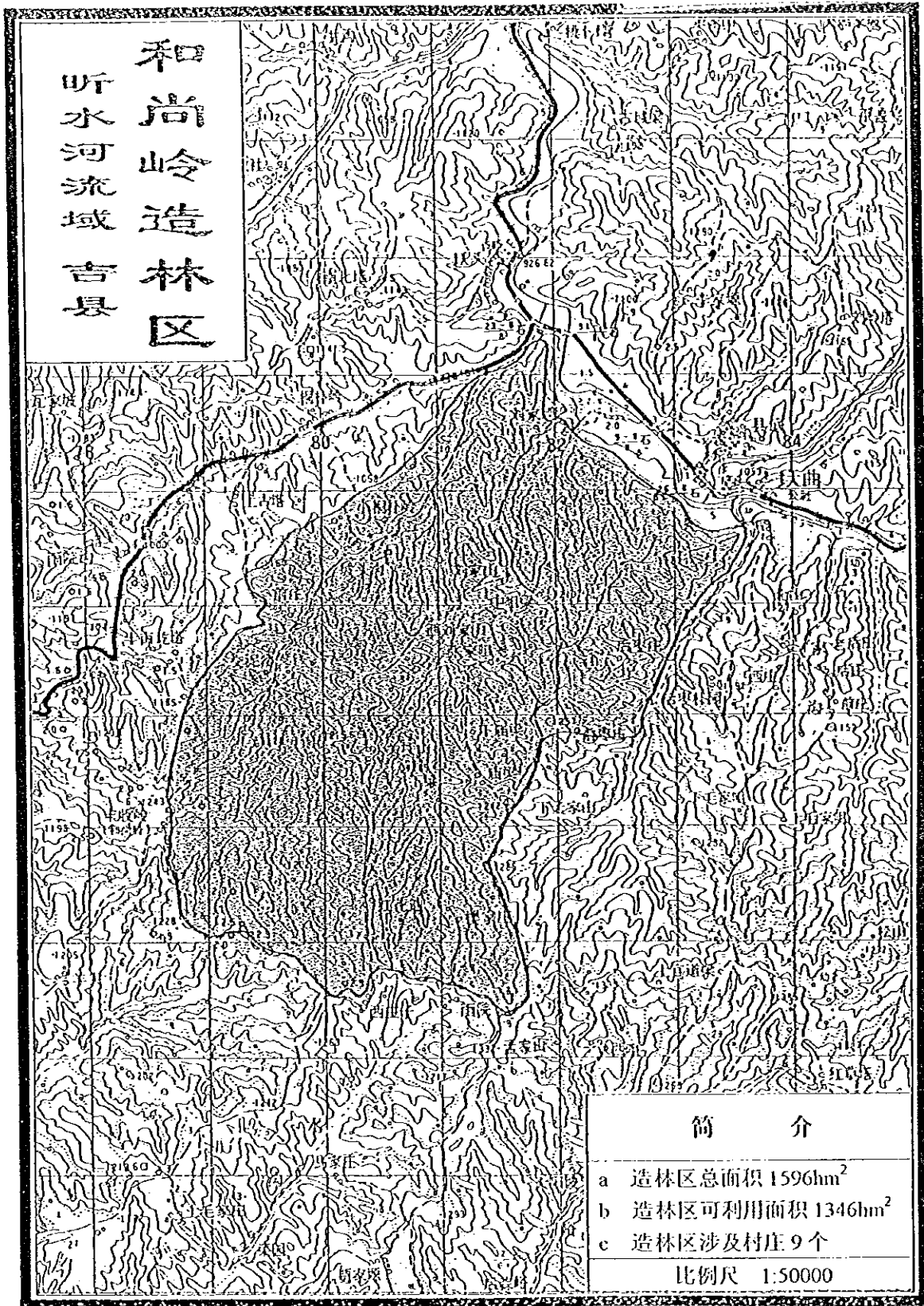
I - ⑩小回官



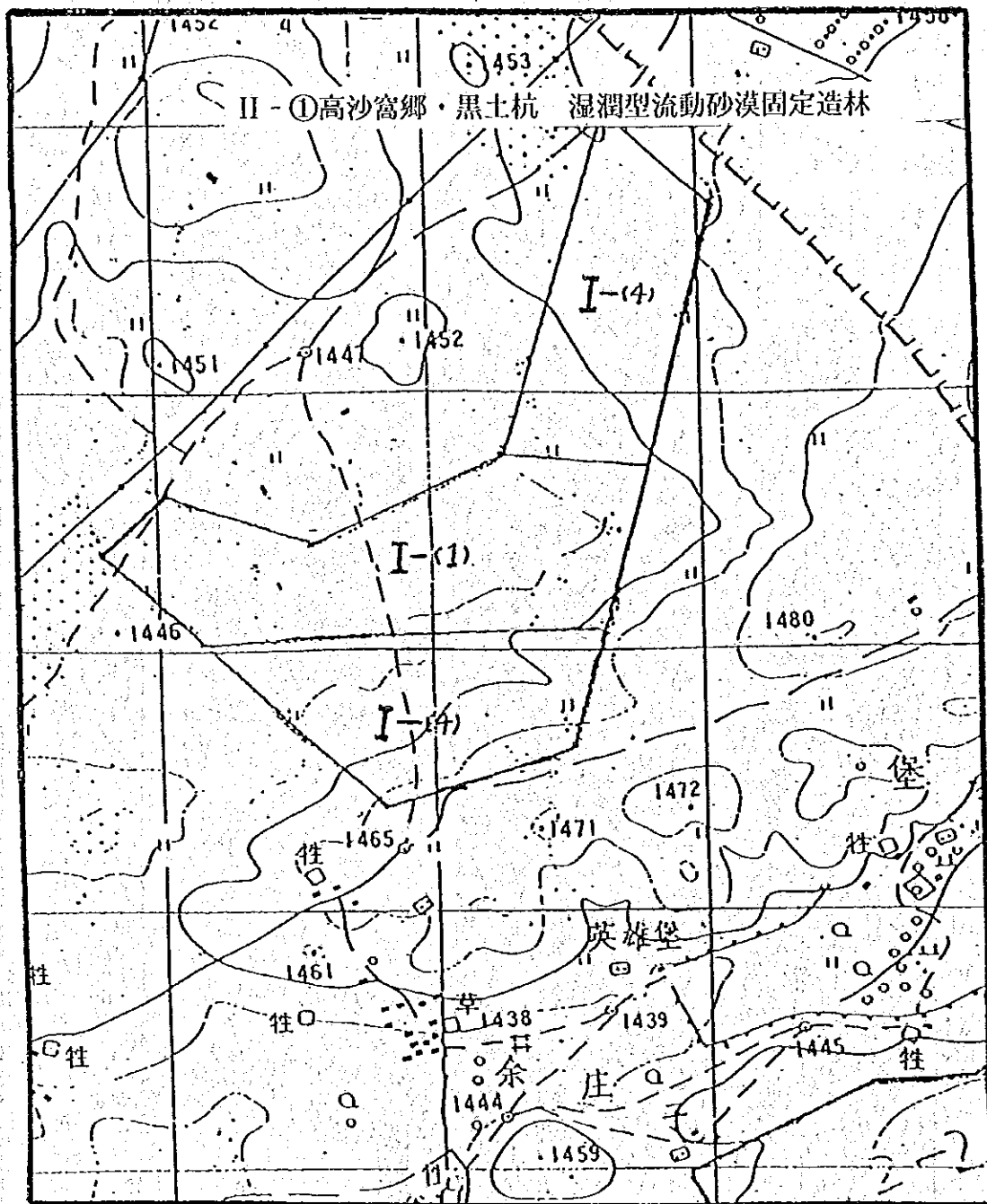
中日合作中国黄土高原治理项目







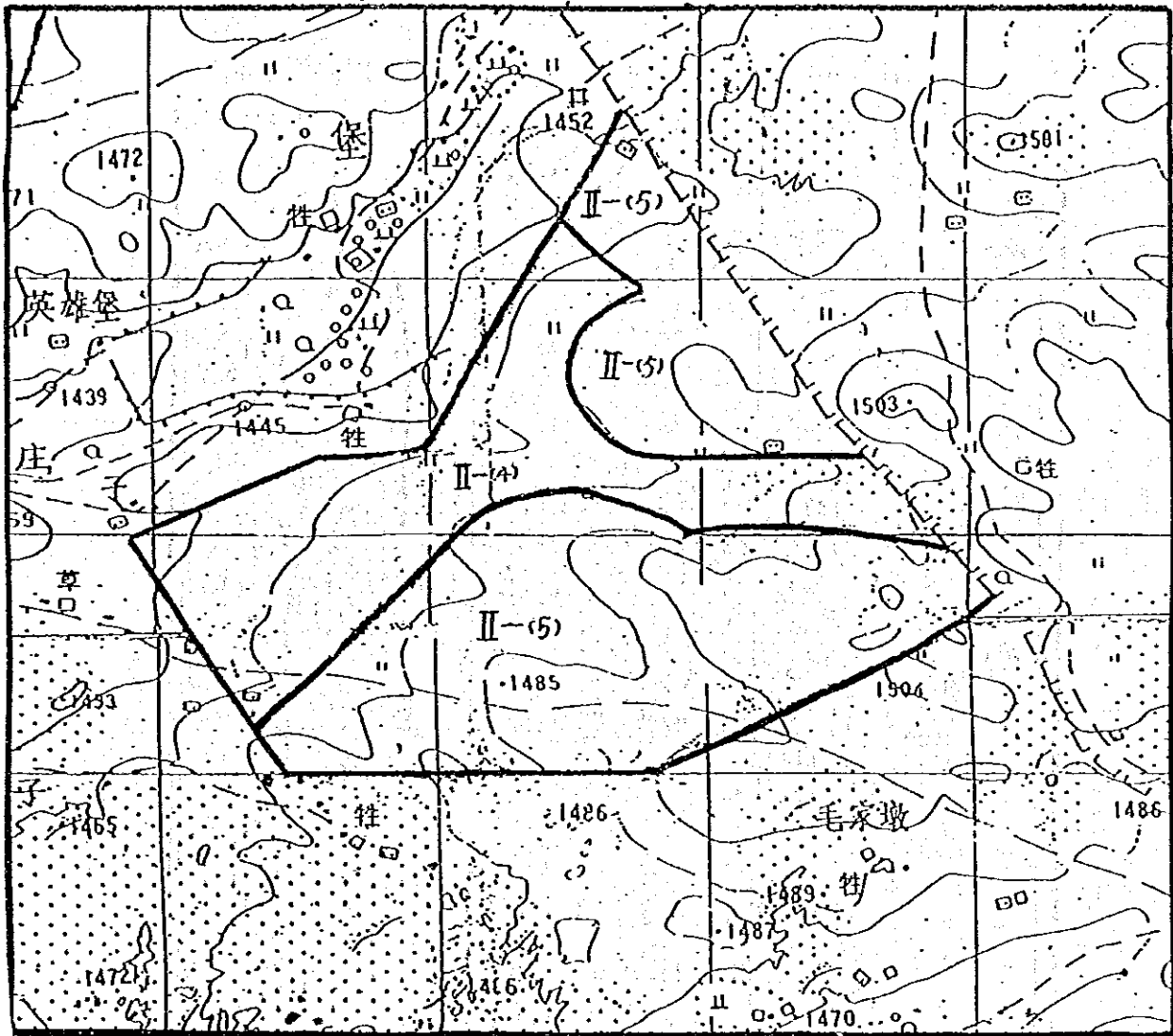
盐池县项目区（造林I区）位置图



造林区名称	面积	比例尺
黑土坑	200 公顷	1: 2.5 万

盐池县项目区（造林Ⅱ区）位置图

Ⅱ-②高沙窝乡·余庄子 半湿润型流动沙漠固定造林

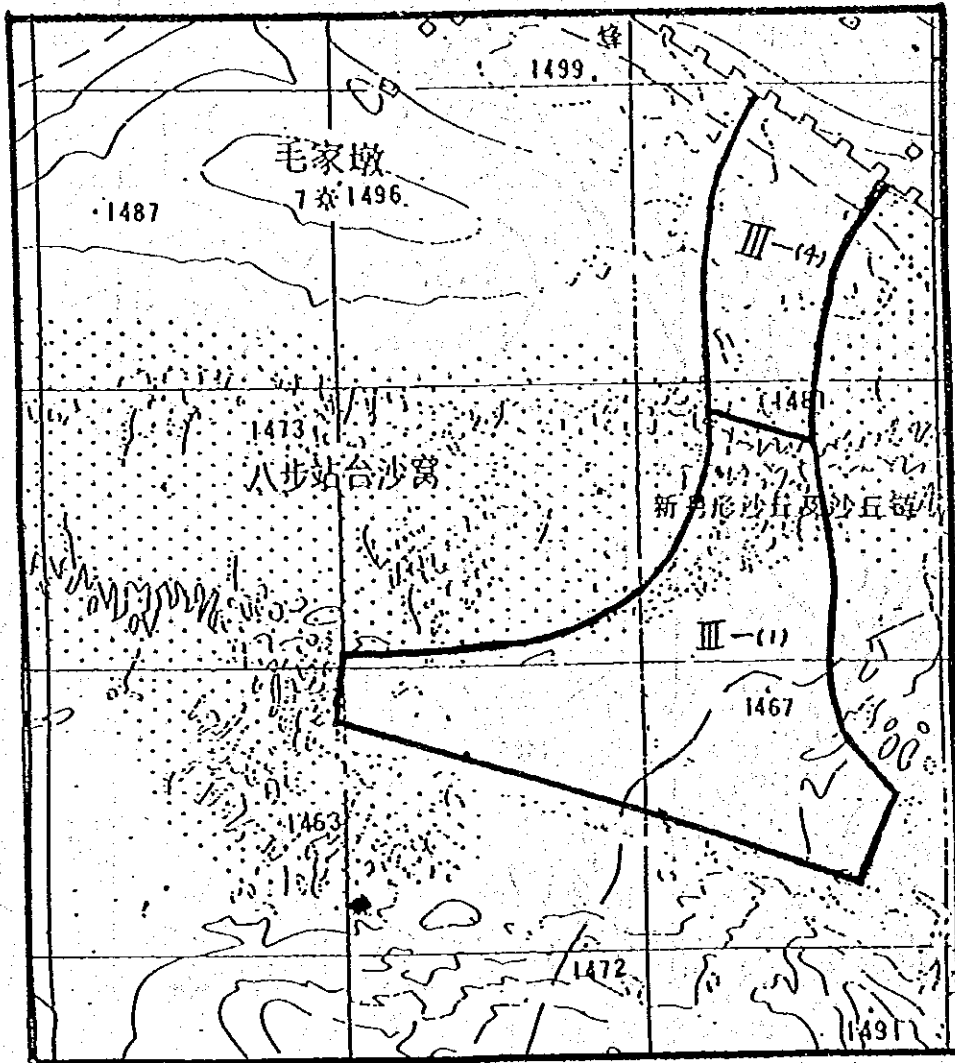


造林区名称	面积	比例尺
余庄子	400 公顷	1: 2.5 万

盐池县项目区（造林III区）位置图



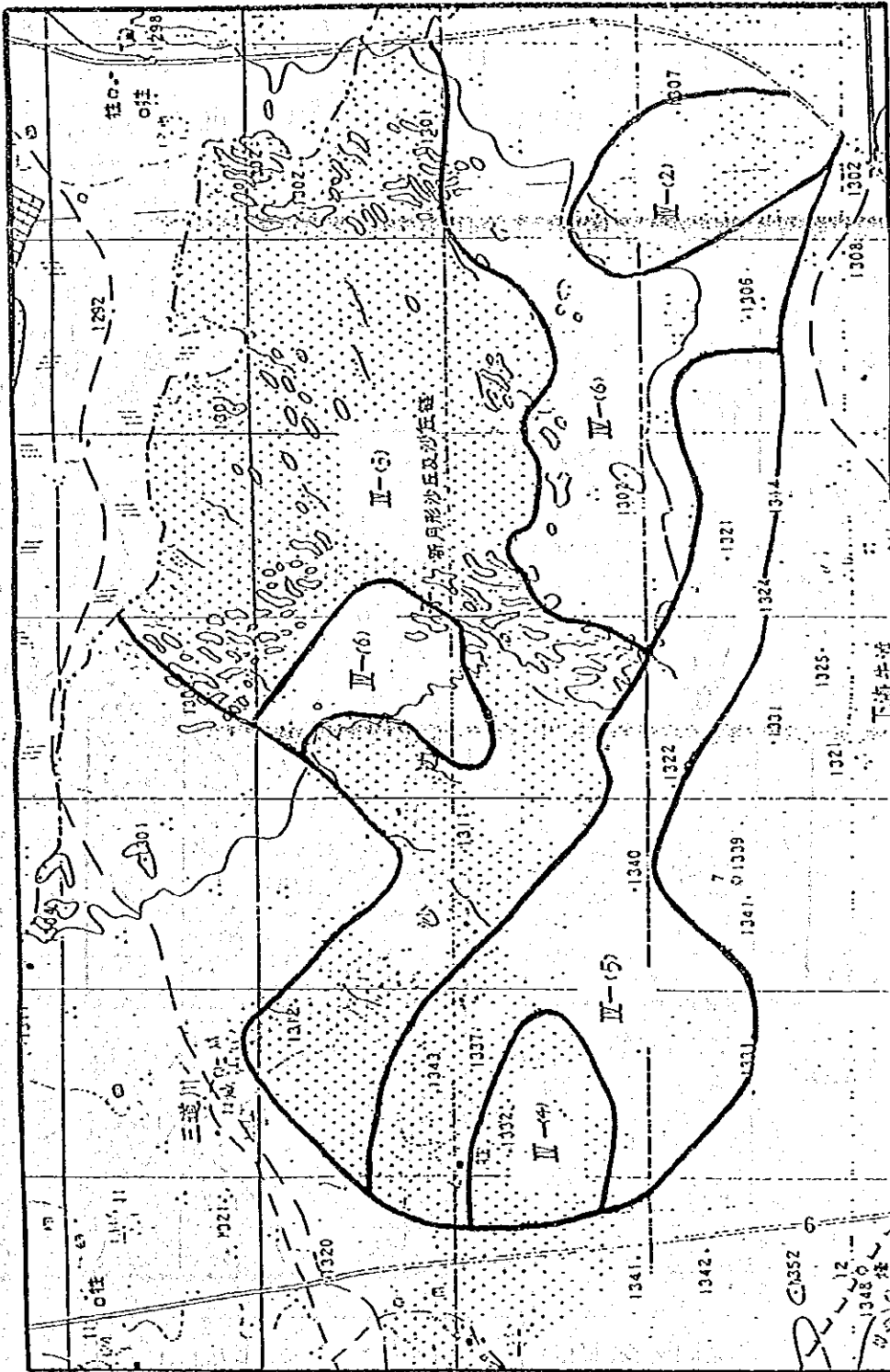
II - ③高沙窝乡·林場 乾燥型流动砂漠固定造林



造林区名称	面积	比例尺
高沙窝林场	200 公顷	1: 2.5 万

II - ④柳楊堡鄉·上灘 荒漠化輕度塩害地造林

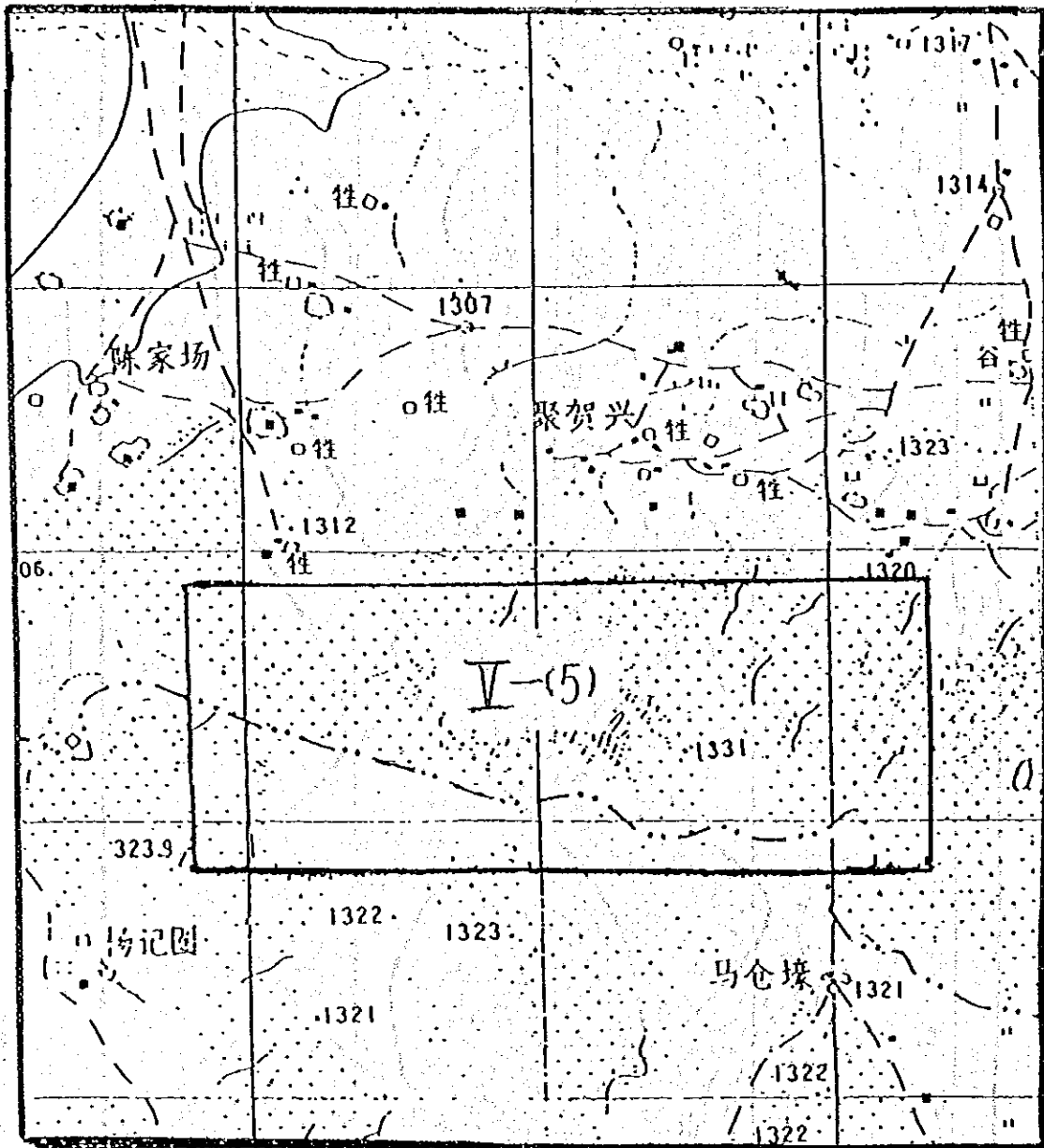
盐池县项目区(造林IV区)位置图



造林区名称	面积	比例尺
上灘	1600公顷	1:2.5万

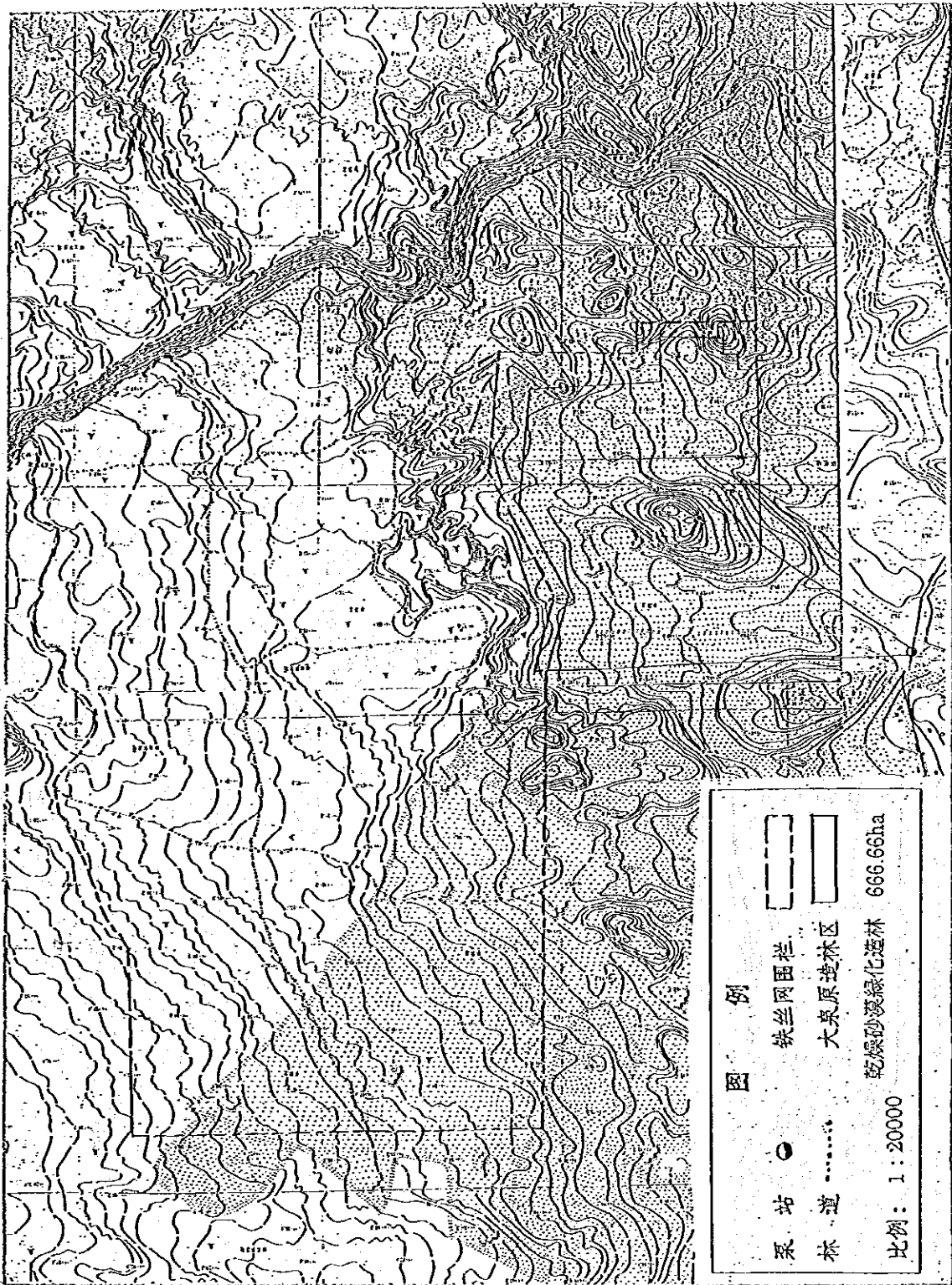
盐池县项目区（造林V区）位置图

II - ⑤柳楊堡鄉·一裸樹 荒漠化中度塩害地造林



造林区名称	面积	比例尺
一裸树	266.7 公顷	1: 2.5 万

灵武县项目区位置图



II - ⑦高仁鎮

湿润型·半湿润型沙漠固定造林

陶乐县项目区位置图

