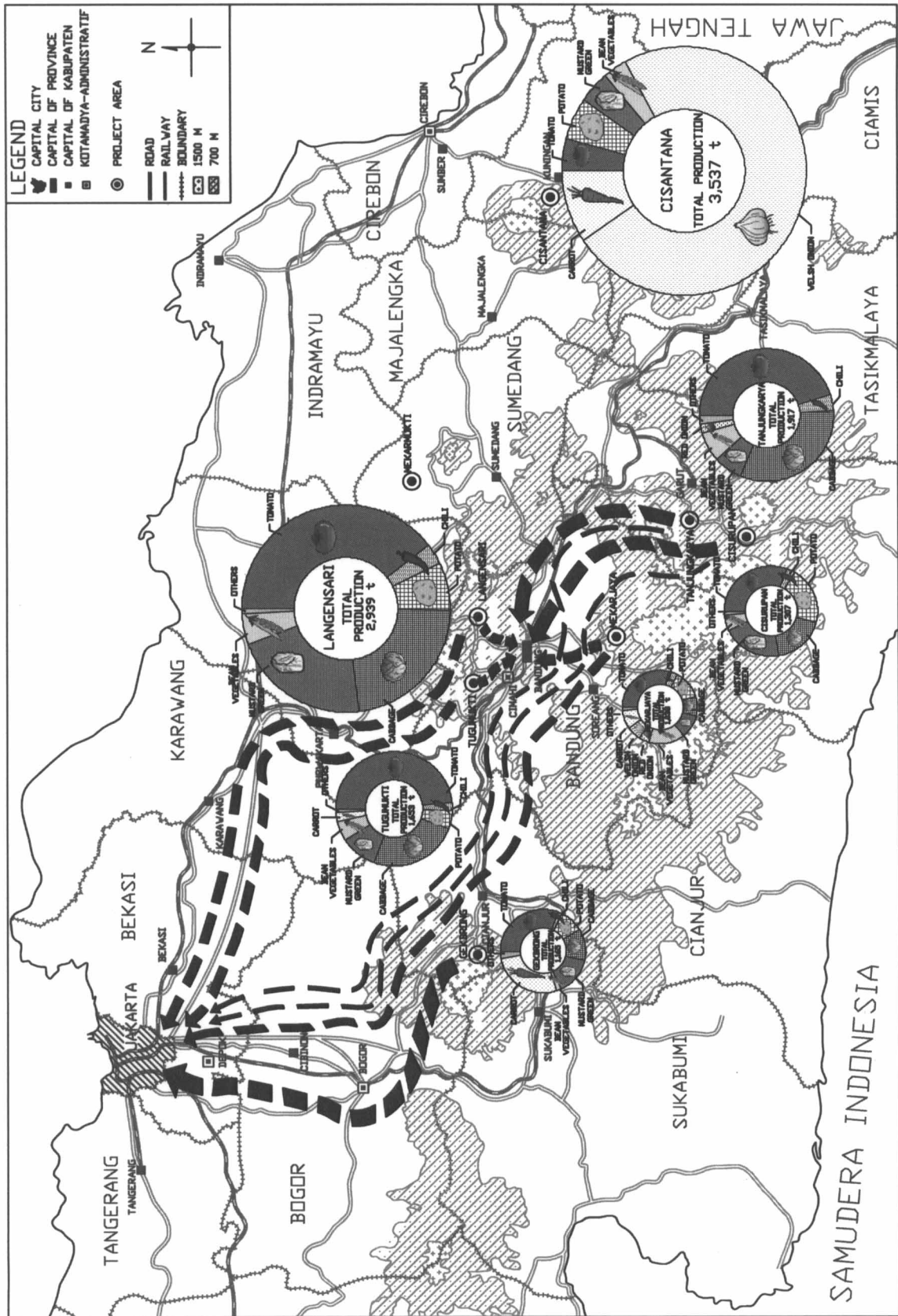


インドネシア国ハイランド地域農業開発計画調査

国際協力事業団

付図 3.1.12

農業技術普及関連機関の系統図



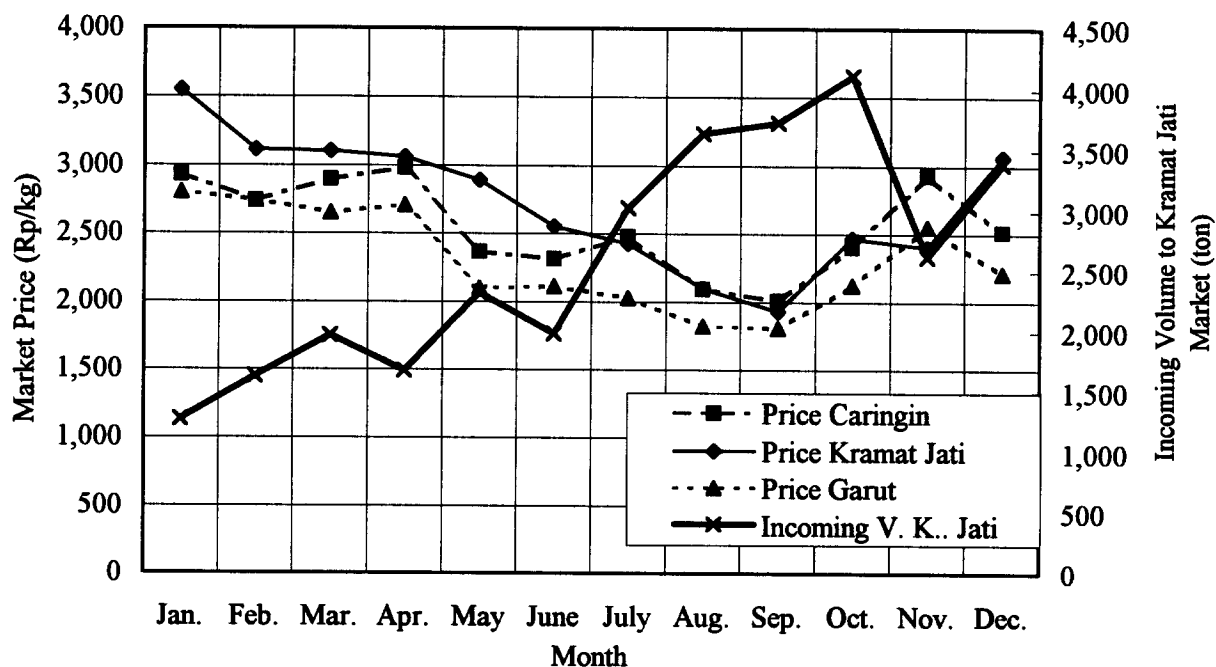
インドネシア国ハイランド地域農業開発計画調査

付図 3.1.13

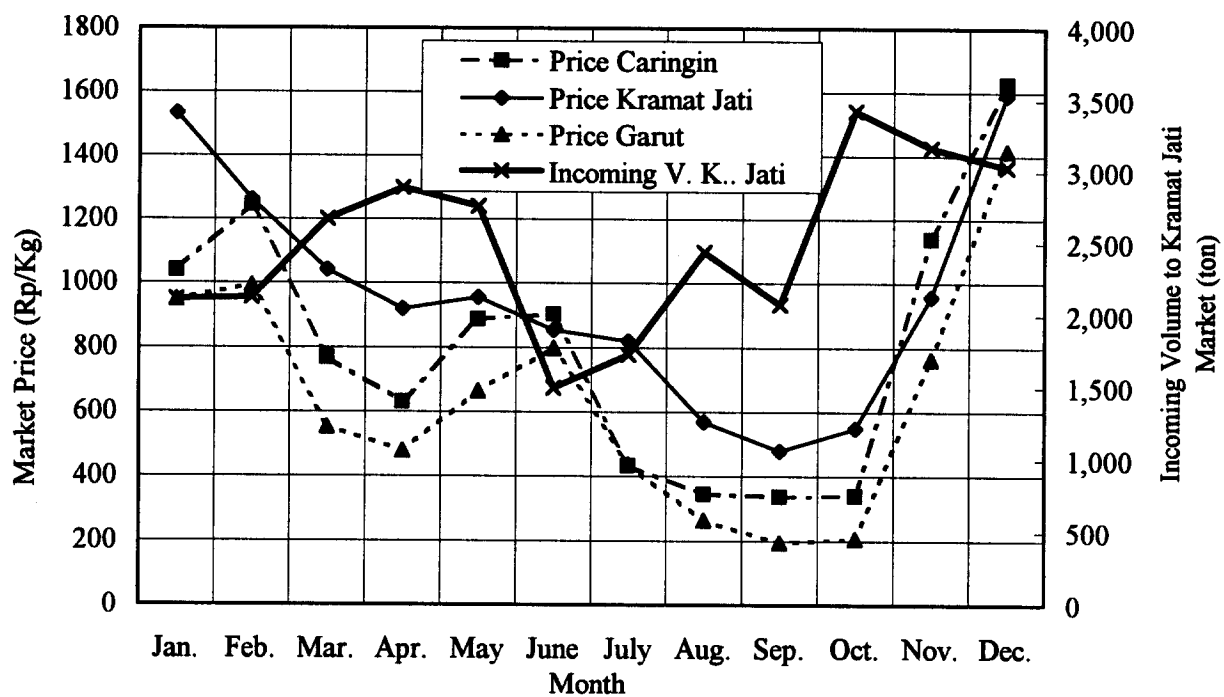
モデル地区の野菜生産高と主要市場

国際協力事業団

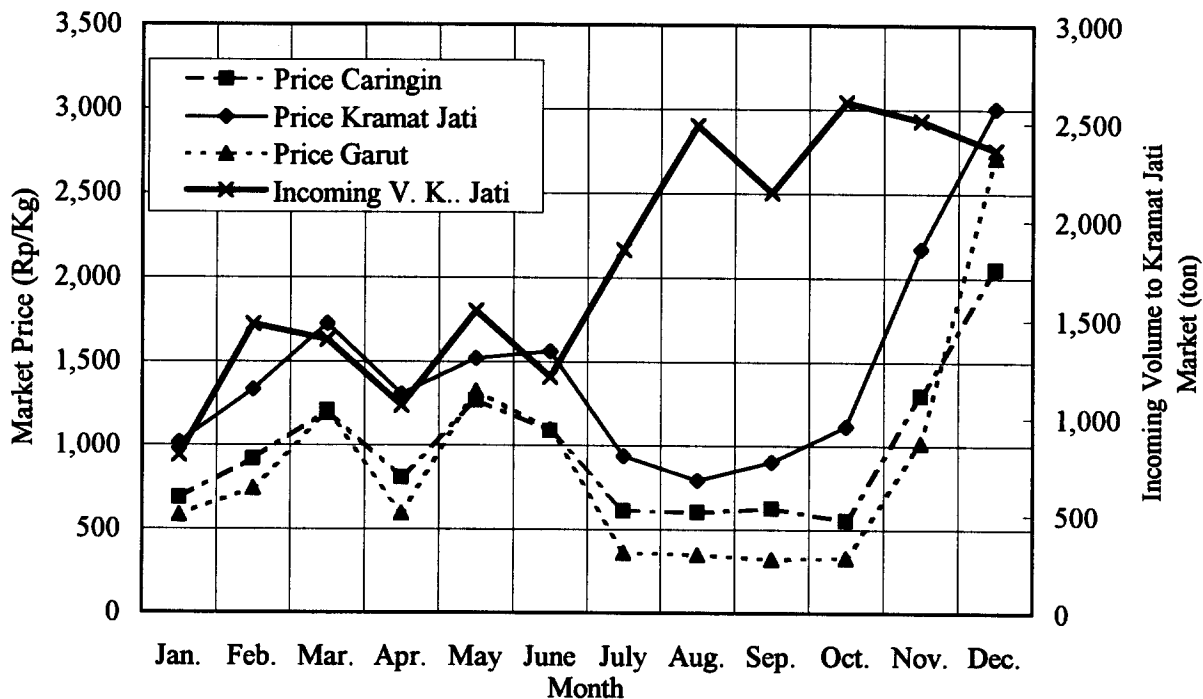
Potatoes 1999



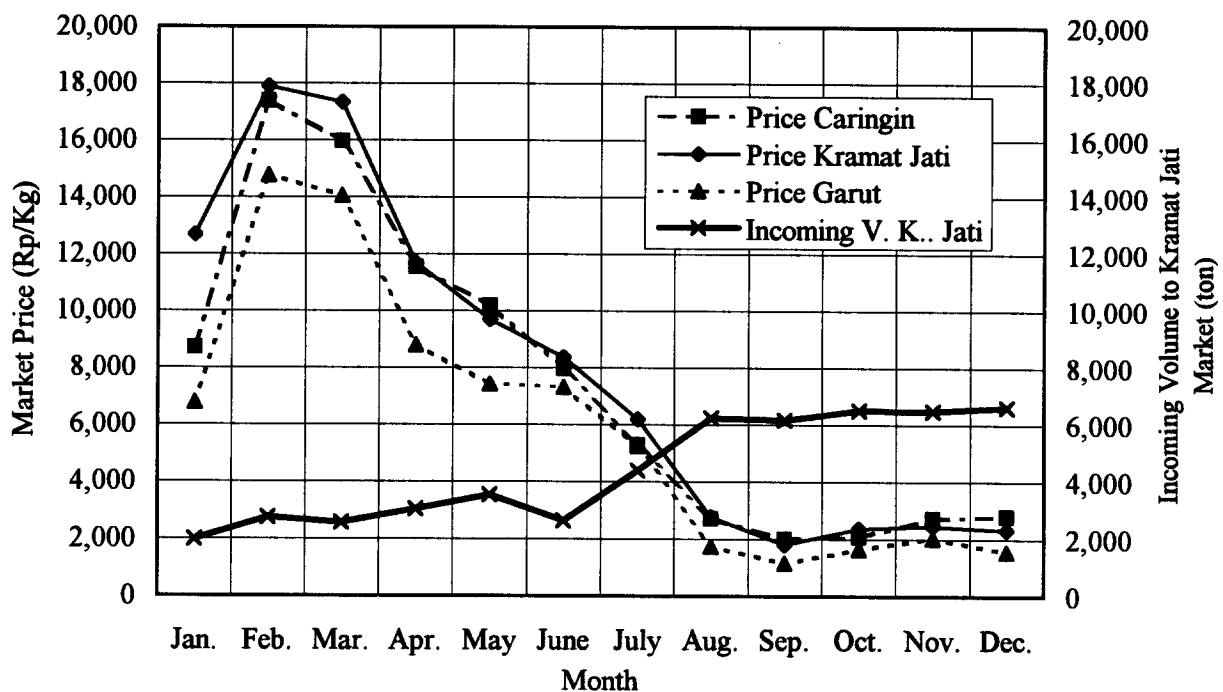
Cabbage 1999

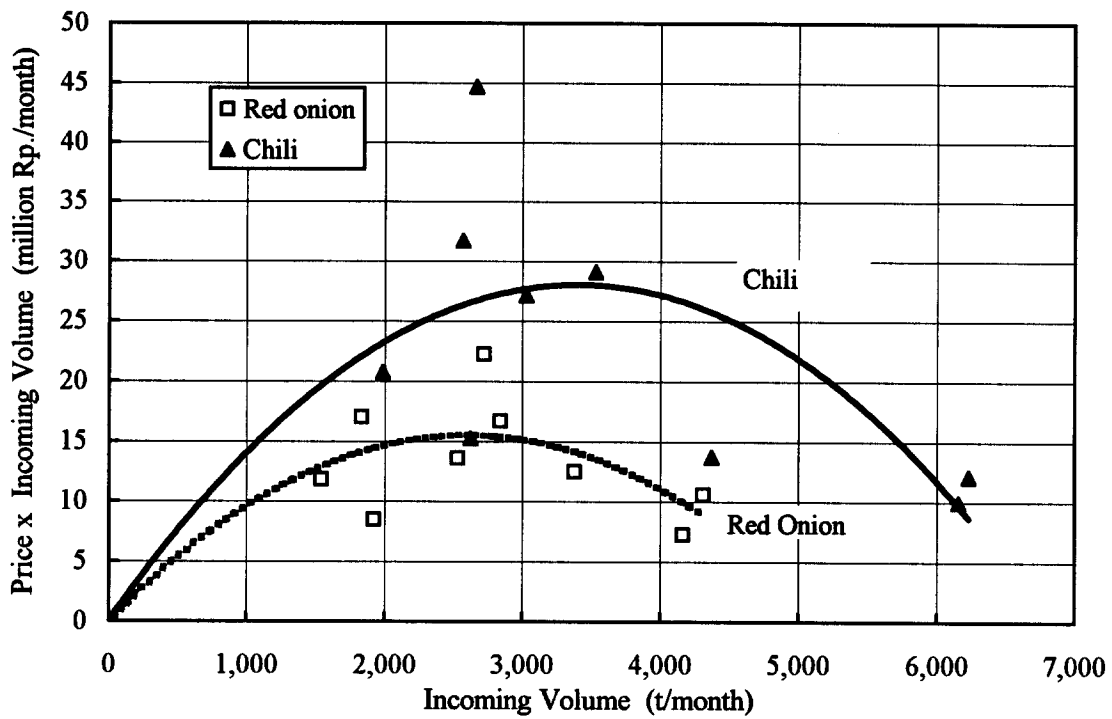
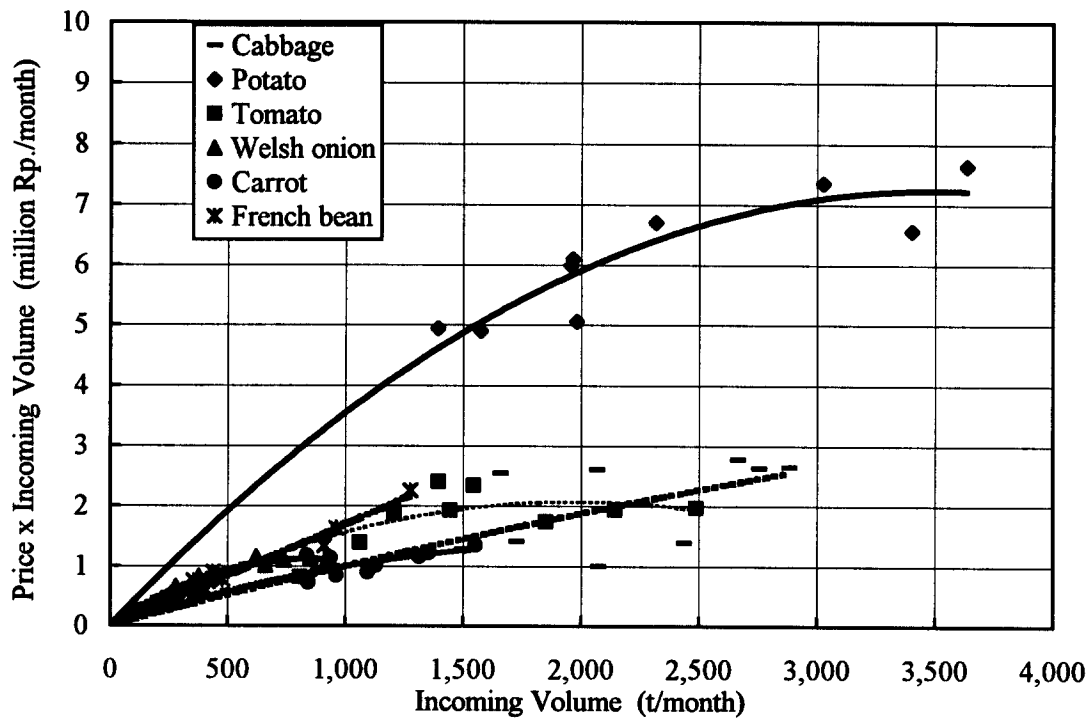


Tomatoes 1999



Chili 1999

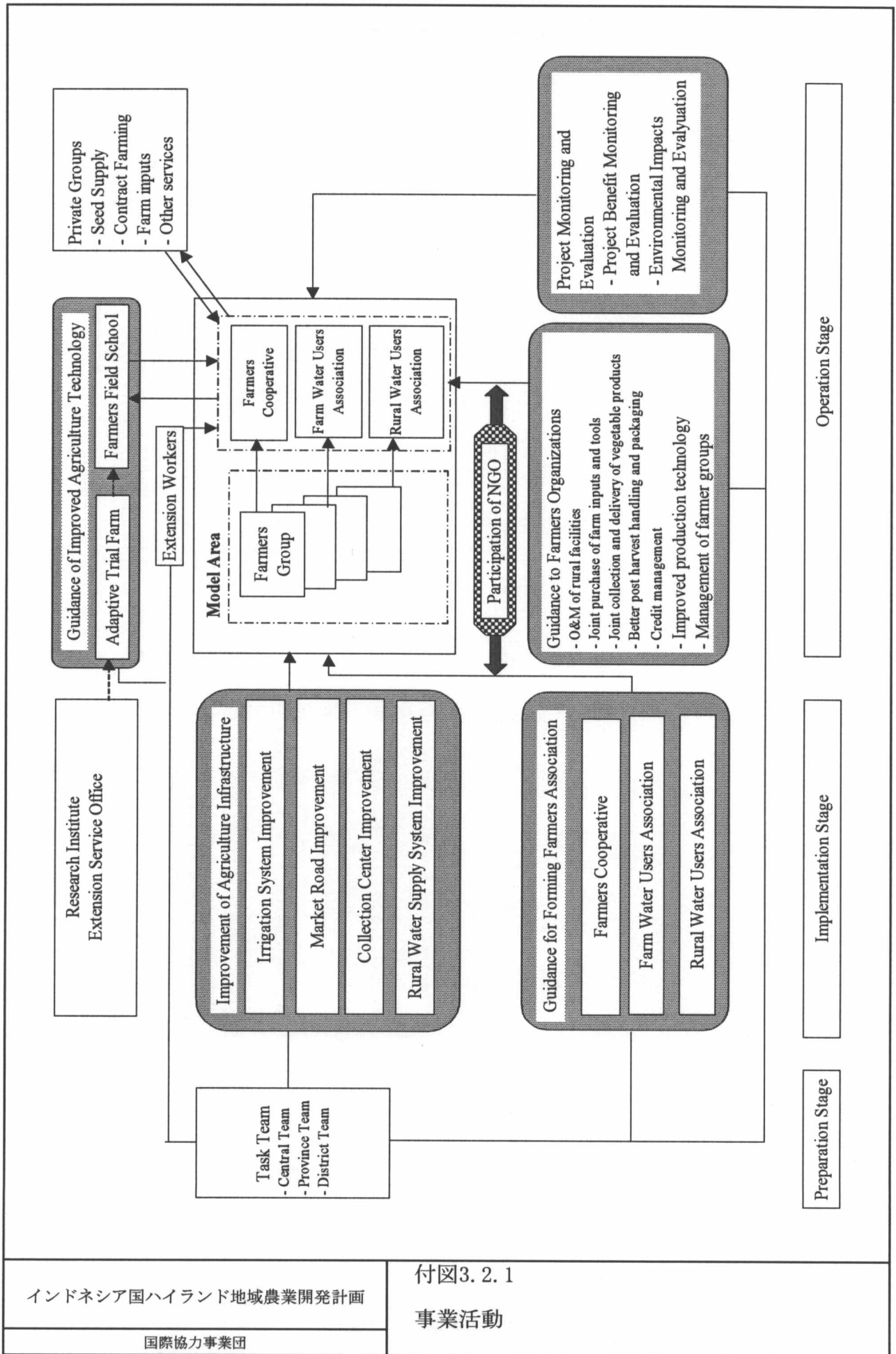




インドネシア国ハイランド地域農業開発計画調査

国際協力事業団

付図 3.1.15  
クラマツトジャティ市場入荷量と取扱総額との関係

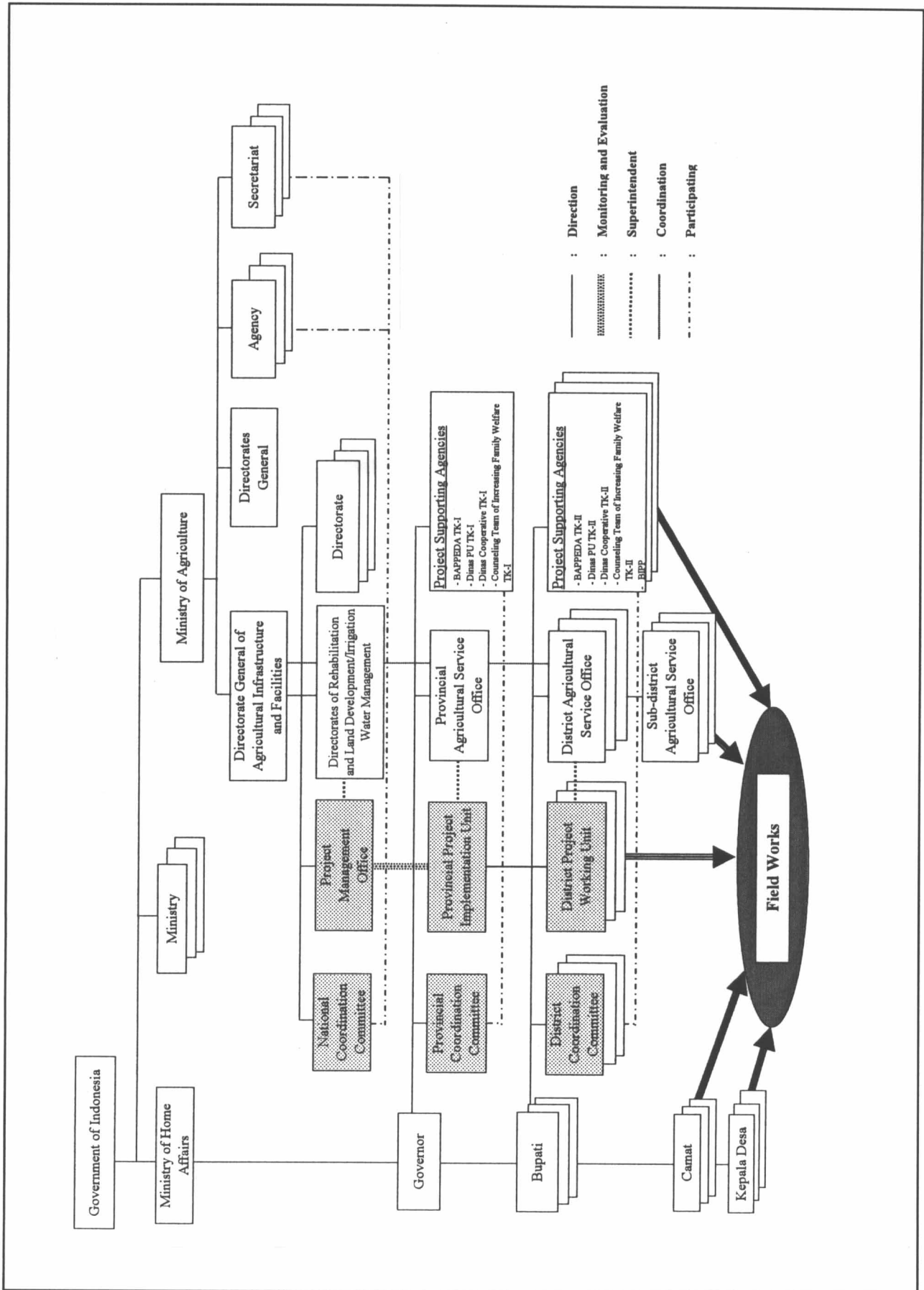


インドネシア国ハイランド地域農業開発計画

国際協力事業団

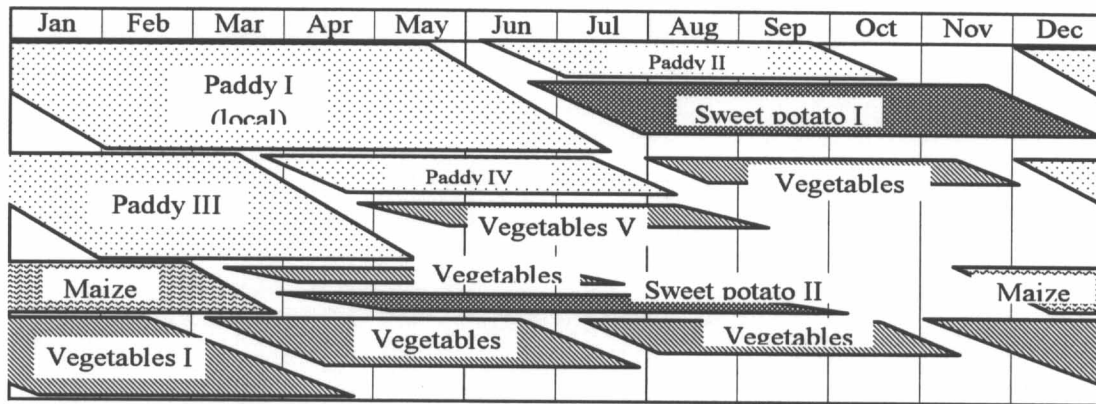
付図3. 2. 1

事業活動



インドネシア国ハイランド地域農業開発計画調査  
国際協力事業団

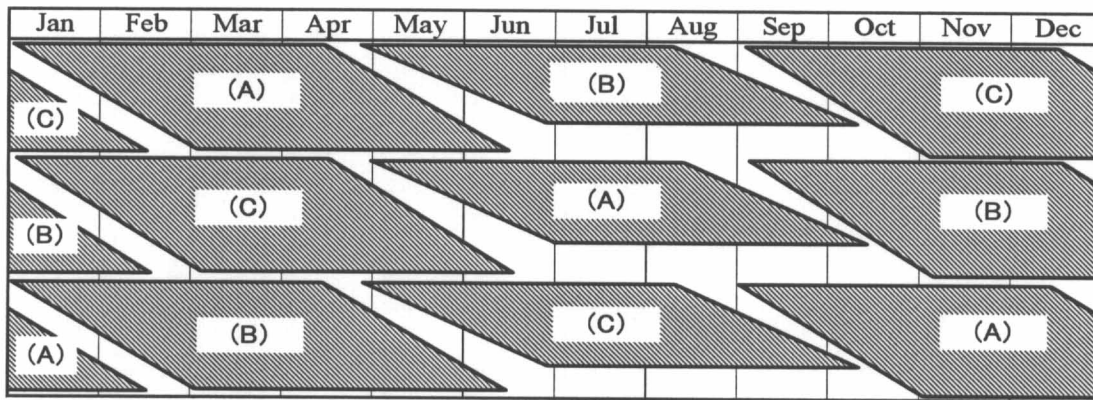
付図 3.5.1  
事業実施体制



Vegetables	Paddy (80%)	Sweet potato (20%)	Maize (15%)
Vegetable I: 25%	Paddy I (local): 30%	Paddy I (local): 30%	Paddy I (local): 30%
Vegetable II: 15%	Paddy II: 10%	Paddy II: 30%	Paddy II: 30%
Vegetable III: 10%	Paddy III: 5%	Paddy III: 10%	Paddy III: 10%
Vegetable IV: 5%	Paddy IV: 5%	Paddy IV: 10%	Paddy IV: 10%
Vegetable V: 5%	Maize 15%	Maize 15%	Maize 15%
Vegetable VI: 5%	Sweet potato I: 15%	Sweet potato I: 15%	Sweet potato I: 15%
Subtotal: 65%	Sweet potato II: 5%	Sweet potato II: 5%	Sweet potato II: 5%
	Subtotal: 115%	Subtotal: 115%	Subtotal: 115%

**Cropping Intensity: 180%**

**Proposed Cropping Pattern**



	(A): 32%+32%+21%=85% Tomato, Chili, Potato
	(B): 32%+32%+21%=85% Cabbage, Chinese cabbage, Mustard green
	(C): 32%+32%+21%=85% Bean Vegetables, Carrot, Sweet corn

**Cropping Intensity: 85% x 3 groups =255%**

**Project Area : 83 ha**