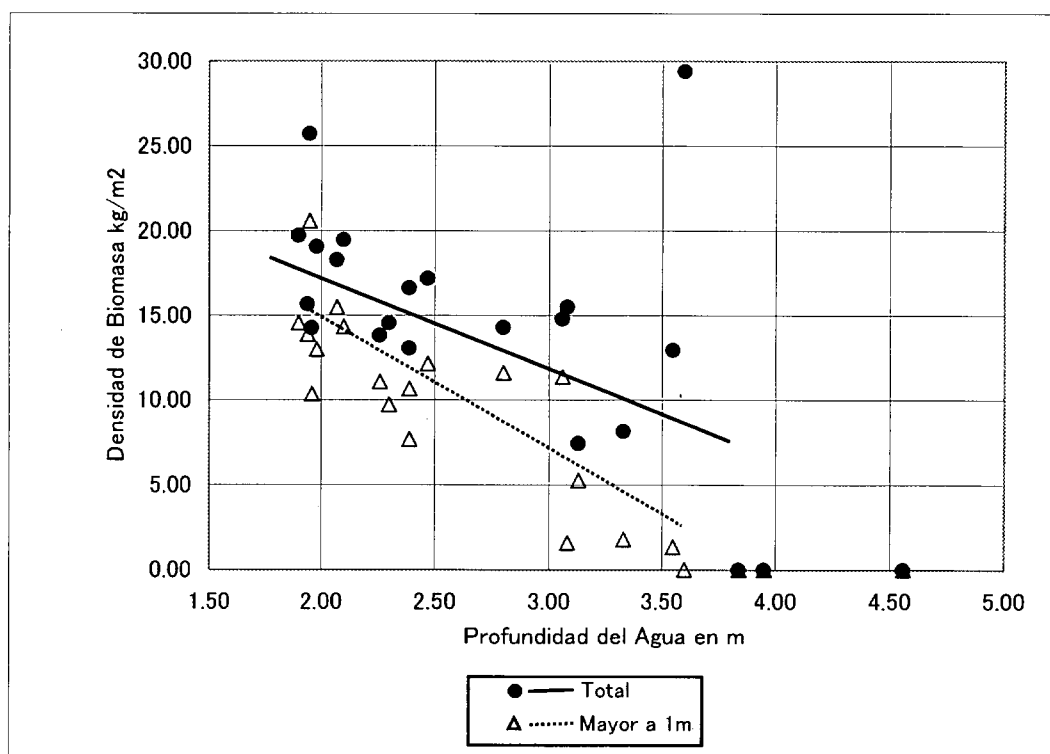
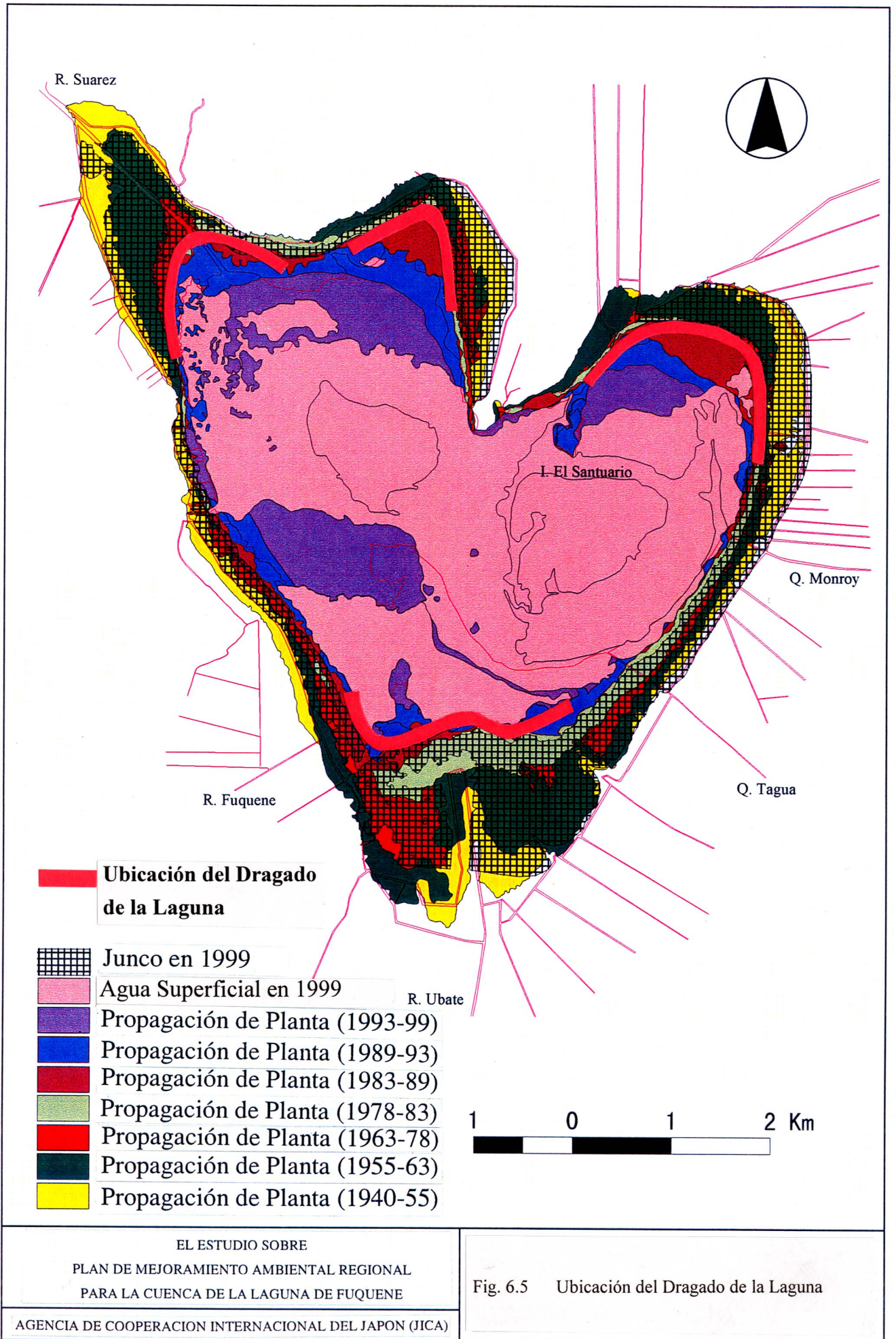


No	Localización		Profundidad del Agua en m	Densidad de Biomasa en kg/m ² (en condición húmeda)		
	N	W		Mayor a 1m	1m - Lecho	Total
No.1	5° 27.655'	73° 45.960'	1.90	14.54	5.17	19.71
No.2	5° 27.662'	73° 45.301'	3.13	5.25	2.19	7.44
No.3	5° 27.738'	73° 45.515'	2.39	7.67	5.39	13.06
No.4	5° 27.527'	73° 45.896'	1.95	20.56	5.18	25.74
No.5	5° 27.980'	73° 44.013'	3.84	0.00	0.00	0.00
No.6	5° 27.935'	73° 43.987'	2.80	11.59	2.70	14.29
No.7	5° 28.345'	73° 43.920'	2.07	15.49	2.80	18.29
No.8	5° 27.916'	73° 44.007'	3.60	0.00	29.42	29.42
No.9	5° 27.862'	73° 44.700'	3.08	1.56	13.95	15.51
No.10	5° 27.985'	73° 43.422'	3.06	11.36	3.46	14.82
No.11	5° 28.442'	73° 43.181'	1.96	10.33	3.95	14.27
No.12	5° 28.013'	73° 45.057'	4.56	0.00	0.00	0.00
No.13	5° 27.794'	73° 45.055'	3.55	1.33	11.63	12.96
No.14	5° 28.064'	73° 45.122'	3.95	0.00	0.00	0.00
No.15	5° 28.149'	73° 45.192'	3.33	1.78	6.37	8.14
No.16	5° 26.725'	73° 44.287'	2.47	12.14	5.04	17.18
No.17	5° 26.708'	73° 44.999'	1.98	12.97	6.11	19.08
No.18	El GPS estaba dañado		2.10	14.32	5.15	19.46
No.19	El GPS estaba dañado		2.26	11.06	2.75	13.82
No.20	El GPS estaba dañado		2.30	9.72	4.81	14.54
No.21	El GPS estaba dañado		2.39	10.66	5.97	16.63
No.22	5° 26.391'	73° 44.900'	1.94	13.89	1.77	15.66

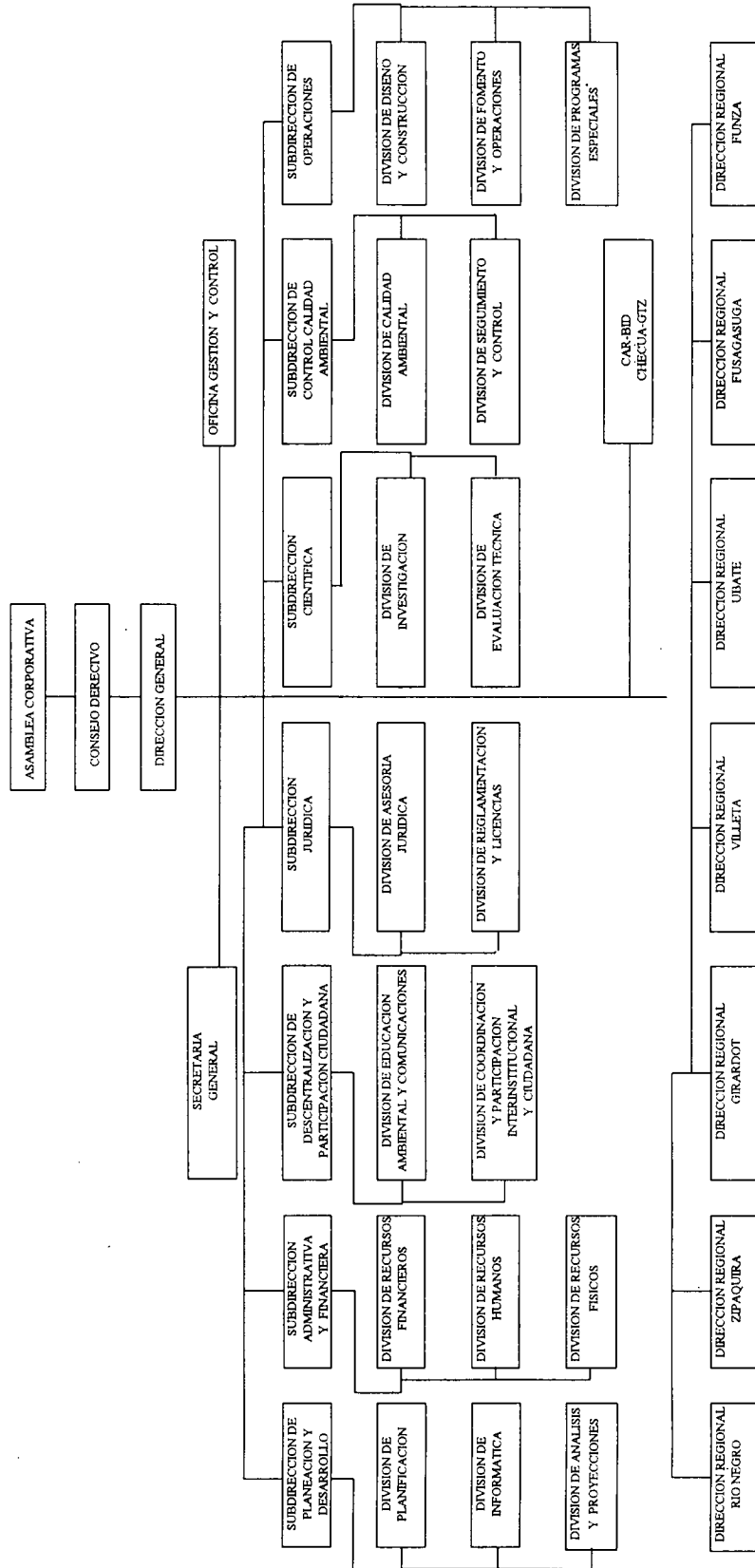


EL ESTUDIO SOBRE
 PLAN DE MEJORAMIENTO AMBIENTAL REGIONAL
 PARA LA CUENCA DE LA LAGUNA DE FUQUENE
 AGENCIA DE COOPERACION INTERNACIONAL DEL JAPON (JICA)

Fig. 6.4 Resultados del Estudio sobre Biomasa



CORPORACION AUTONOMA REGIONAL DE CUNDINAMARCA - C.A.R.



Fuente: Ley 99/98, Estatutos de la Corporacion (Res. 498 Min. Ambiente), Acuerdo 6/95 y 10/98 CAR, Manual de Funciones CAR.

* En una division funcional no tiene Jefe y dependen algunos proyectos directamente de la Direccion General

Fig.9.1 Organigrama de la CAR-Oficina Central

Departamento de Servicios Públicos-Alcaldía de Ubaté

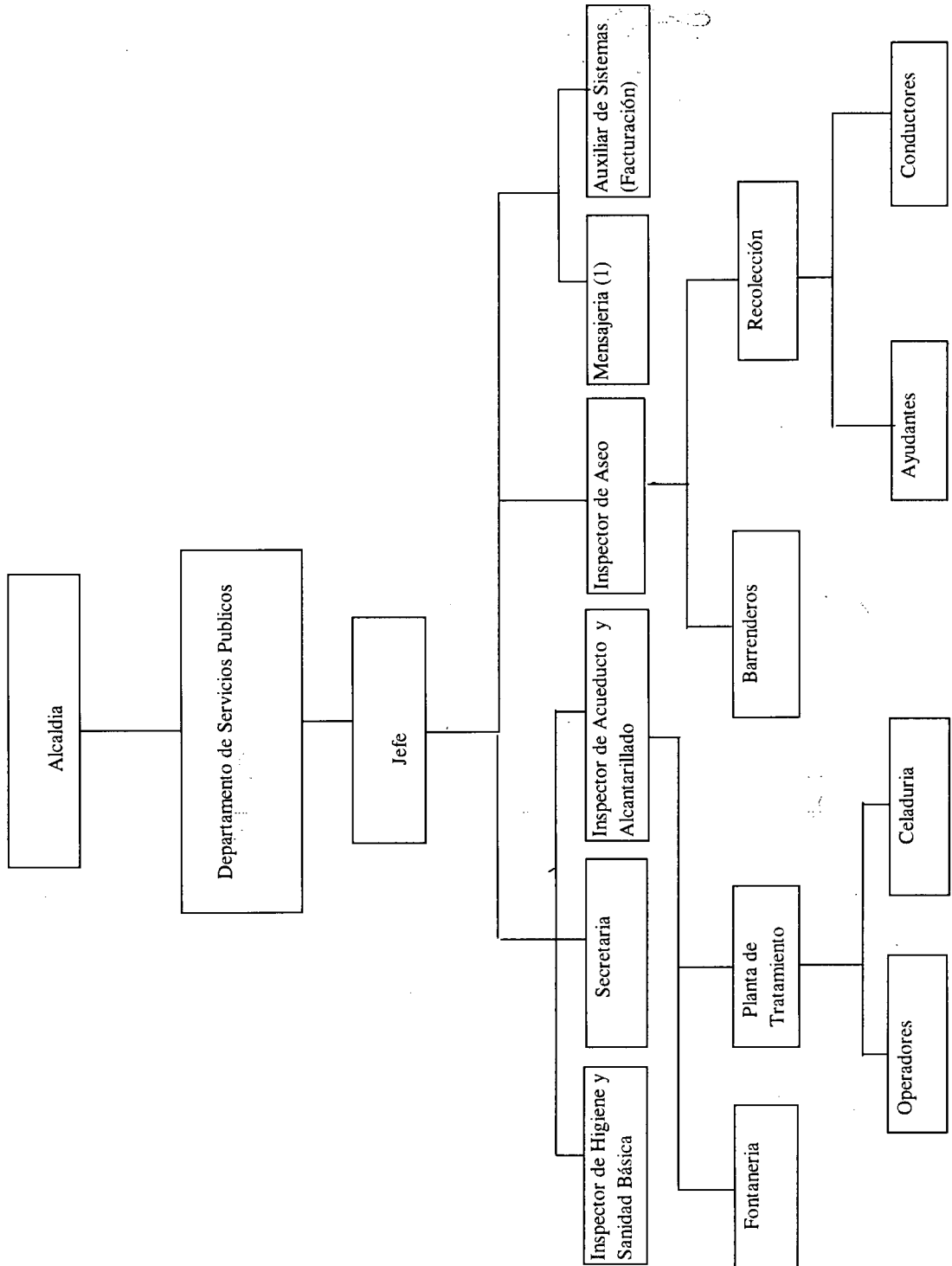


Fig.9.2 Organigrama del Departamento de Servicios Públicos -Municipalidad de Ubaté