

**SHRINKAGE LOAD**  
**OF FRAME 2**

# THE STUDY ON THE CONSTRUCTION OF THE BRIDGE OVER THE RIVER RUPSA IN KHULNA, PHASE - 2

Job No. :

Designed by :

Checked by :

Date :

January 24, 2000

## LOADS

LOAD 1 SHRINKAGE LOAD

## TEMPERATURE LOAD

1 TO 6 STRAIN -0.00032

7 TO 12 STRAIN -0.000175

13 TO 21 STRAIN -0.00015

# THE STUDY ON THE CONSTRUCTION OF THE BRIDGE OVER THE RIVER RUPSA IN KHULNA, PHASE - 2

Job No. :                      Designed by :                      Checked by :                      Date :                      January 25, 2000

## SHRINKAGE LOAD

MEMB	LOAD	NODE	AXIAL	SHEAR-Y	SHEAR-Z	TORSION	MOM-Y	MOM-Z
1	1	1	0.00	-0.04	0.00	0.00	0.00	0.00
		2	0.00	0.04	0.00	0.00	0.00	-0.07
2	1	2	0.00	-0.03	0.00	0.00	0.00	0.07
		3	0.00	0.03	0.00	0.00	0.00	-0.21
3	1	3	0.00	-0.03	0.00	0.00	0.00	0.21
		4	0.00	0.03	0.00	0.00	0.00	-0.34
4	1	4	0.00	-0.03	0.00	0.00	0.00	0.34
		5	0.00	0.03	0.00	0.00	0.00	-0.48
5	1	5	0.00	-0.03	0.00	0.00	0.00	0.48
		6	0.00	0.03	0.00	0.00	0.00	-0.62
6	1	6	0.00	-0.03	0.00	0.00	0.00	0.62
		7	0.00	0.03	0.00	0.00	0.00	-0.76
7	1	7	0.00	-0.03	0.00	0.00	0.00	0.76
		8	0.00	0.03	0.00	0.00	0.00	-0.88
8	1	8	0.00	-0.03	0.00	0.00	0.00	0.88
		9	0.00	0.03	0.00	0.00	0.00	-1.00
9	1	9	0.00	-0.03	0.00	0.00	0.00	1.00
		10	0.00	0.03	0.00	0.00	0.00	-1.12
10	1	10	0.00	-0.03	0.00	0.00	0.00	1.12
		11	0.00	0.03	0.00	0.00	0.00	-1.24
11	1	11	0.00	-0.03	0.00	0.00	0.00	1.24
		12	0.00	0.03	0.00	0.00	0.00	-1.36
12	1	12	0.00	-0.03	0.00	0.00	0.00	1.36
		13	0.00	0.03	0.00	0.00	0.00	-1.48
13	1	13	0.00	-0.03	0.00	0.00	0.00	1.48
		14	0.00	0.03	0.00	0.00	0.00	-1.58
14	1	14	0.00	-0.03	0.00	0.00	0.00	1.58
		15	0.00	0.03	0.00	0.00	0.00	-1.69
15	1	15	0.00	-0.03	0.00	0.00	0.00	1.69
		16	0.00	0.03	0.00	0.00	0.00	-1.79
16	1	16	0.00	-0.03	0.00	0.00	0.00	1.79
		17	0.00	0.03	0.00	0.00	0.00	-1.89
17	1	17	0.00	-0.03	0.00	0.00	0.00	1.89
		18	0.00	0.03	0.00	0.00	0.00	-2.00
18	1	18	0.00	-0.03	0.00	0.00	0.00	2.00
		19	0.00	0.03	0.00	0.00	0.00	-2.10
19	1	19	0.00	-0.03	0.00	0.00	0.00	2.10
		20	0.00	0.03	0.00	0.00	0.00	-2.20
20	1	20	0.00	-0.03	0.00	0.00	0.00	2.20
		21	0.00	0.03	0.00	0.00	0.00	-2.34
21	1	21	0.00	-0.03	0.00	0.00	0.00	2.34
		22	0.00	0.03	0.00	0.00	0.00	-2.41
22	1	22	0.00	0.00	0.00	0.00	0.00	0.00
		23	0.00	0.00	0.00	0.00	0.00	0.00
23	1	23	0.00	0.00	0.00	0.00	0.00	0.00
		24	0.00	-0.00	0.00	0.00	0.00	0.00

# THE STUDY ON THE CONSTRUCTION OF THE BRIDGE OVER THE RIVER RUPSA IN KHULNA, PHASE - 2

Job No. :	Designed by :	Checked by :	Date :					
			January 24, 2000					
24	1	24	0.00	0.00	0.00	0.00	0.00	0.00
		25	0.00	0.00	0.00	0.00	0.00	0.00
25	1	25	0.00	0.00	0.00	0.00	0.00	0.00
		26	0.00	0.00	0.00	0.00	0.00	0.00
26	1	26	0.00	0.00	0.00	0.00	0.00	0.00
		27	0.00	0.00	0.00	0.00	0.00	0.00
27	1	27	0.00	0.00	0.00	0.00	0.00	0.00
		28	0.00	0.00	0.00	0.00	0.00	0.00
28	1	28	0.00	0.00	0.00	0.00	0.00	0.00
		29	0.00	0.00	0.00	0.00	0.00	0.00
29	1	29	0.00	0.00	0.00	0.00	0.00	0.00
		30	0.00	0.00	0.00	0.00	0.00	0.00
30	1	30	0.00	0.00	0.00	0.00	0.00	0.00
		31	0.00	0.00	0.00	0.00	0.00	0.00
31	1	31	0.00	0.00	0.00	0.00	0.00	0.00
		32	0.00	0.00	0.00	0.00	0.00	0.00
32	1	32	0.00	0.00	0.00	0.00	0.00	0.00
		33	0.00	0.00	0.00	0.00	0.00	0.00
33	1	33	0.00	0.00	0.00	0.00	0.00	0.00
		34	0.00	0.00	0.00	0.00	0.00	0.00
34	1	34	0.00	0.00	0.00	0.00	0.00	0.00
		35	0.00	0.00	0.00	0.00	0.00	0.00
35	1	35	0.00	0.00	0.00	0.00	0.00	0.00
		36	0.00	0.00	0.00	0.00	0.00	0.00
36	1	36	0.00	0.00	0.00	0.00	0.00	0.00
		37	0.00	0.00	0.00	0.00	0.00	0.00
204	1	204	0.03	0.00	0.00	0.00	0.00	2.41
		205	-0.03	0.00	0.00	0.00	0.00	-2.41
205	1	205	0.03	0.00	0.00	0.00	0.00	2.41
		206	-0.03	0.00	0.00	0.00	0.00	-2.41
206	1	206	0.03	0.00	0.00	0.00	0.00	2.41
		207	-0.03	0.00	0.00	0.00	0.00	-2.41
207	1	207	0.03	0.00	0.00	0.00	0.00	2.41
		208	-0.03	0.00	0.00	0.00	0.00	-2.41
239	1	209	0.00	-0.27	0.00	0.00	0.00	-1.27
		240	0.00	0.27	0.00	0.00	0.00	0.01
240	1	240	0.00	0.00	0.00	0.00	0.00	0.00
		241	0.00	0.00	0.00	0.00	0.00	0.00
241	1	209	0.00	0.23	0.00	0.00	0.00	1.14
		242	0.00	-0.23	0.00	0.00	0.00	-0.04
242	1	242	0.00	0.00	0.00	0.00	0.00	0.00
		243	0.00	0.00	0.00	0.00	0.00	0.00
263	1	240	0.27	0.00	0.00	0.00	0.00	0.01
		264	-0.27	0.00	0.00	0.00	0.00	-0.02
264	1	264	0.27	0.00	0.00	0.00	0.00	0.02
		265	-0.27	0.00	0.00	0.00	0.00	-0.02
265	1	265	0.27	0.00	0.00	0.00	0.00	0.02
		266	-0.27	0.00	0.00	0.00	0.00	-0.03
266	1	266	0.27	0.00	0.00	0.00	0.00	0.03
		267	-0.27	0.00	0.00	0.00	0.00	-0.03

## THE STUDY ON THE CONSTRUCTION OF THE BRIDGE OVER THE RIVER RUPSA IN KHULNA, PHASE - 2

Job No. :	Designed by :	Checked by :	Date :	January 24, 2000				
267	1	267	0.27	0.00	0.00	0.00	0.00	0.03
		268	-0.27	0.00	0.00	0.00	0.00	-0.03
268	1	268	0.27	0.00	0.00	0.00	0.00	0.03
		269	-0.27	0.00	0.00	0.00	0.00	-0.03
269	1	269	0.27	0.00	0.00	0.00	0.00	0.03
		270	-0.27	0.00	0.00	0.00	0.00	-0.03
270	1	270	0.27	0.00	0.00	0.00	0.00	0.03
		271	-0.27	0.00	0.00	0.00	0.00	-0.02
271	1	271	0.27	0.00	0.00	0.00	0.00	0.02
		272	-0.27	0.00	0.00	0.00	0.00	-0.02
272	1	272	0.27	0.00	0.00	0.00	0.00	0.02
		273	-0.27	0.00	0.00	0.00	0.00	-0.02
273	1	273	0.27	0.00	0.00	0.00	0.00	0.02
		274	-0.27	0.00	0.00	0.00	0.00	-0.01
274	1	274	0.27	0.00	0.00	0.00	0.00	0.01
		275	-0.27	0.00	0.00	0.00	0.00	-0.01
275	1	275	0.27	0.00	0.00	0.00	0.00	0.01
		276	-0.27	0.00	0.00	0.00	0.00	-0.01
276	1	276	0.27	0.00	0.00	0.00	0.00	0.01
		277	-0.27	0.00	0.00	0.00	0.00	-0.00
277	1	277	0.27	0.00	0.00	0.00	0.00	0.00
		278	-0.27	0.00	0.00	0.00	0.00	0.00
278	1	278	0.27	0.00	0.00	0.00	0.00	0.00
		279	-0.27	0.00	0.00	0.00	0.00	0.00
279	1	279	0.27	0.00	0.00	0.00	0.00	0.00
		280	-0.27	0.00	0.00	0.00	0.00	0.00
280	1	280	0.27	0.00	0.00	0.00	0.00	0.00
		281	-0.27	0.00	0.00	0.00	0.00	0.00
281	1	281	0.27	0.00	0.00	0.00	0.00	0.00
		282	-0.27	0.00	0.00	0.00	0.00	0.00
282	1	282	0.27	0.00	0.00	0.00	0.00	0.00
		283	-0.27	0.00	0.00	0.00	0.00	0.00
283	1	283	0.27	0.00	0.00	0.00	0.00	0.00
		284	-0.27	0.00	0.00	0.00	0.00	0.00
284	1	284	0.27	0.00	0.00	0.00	0.00	0.00
		285	-0.27	0.00	0.00	0.00	0.00	0.00
285	1	285	0.27	0.00	0.00	0.00	0.00	0.00
		286	-0.27	0.00	0.00	0.00	0.00	0.00
286	1	286	0.27	0.00	0.00	0.00	0.00	0.00
		287	-0.27	0.00	0.00	0.00	0.00	0.00
287	1	287	0.27	0.00	0.00	0.00	0.00	0.00
		288	-0.27	0.00	0.00	0.00	0.00	0.00
288	1	288	0.27	0.00	0.00	0.00	0.00	0.00
		289	-0.27	0.00	0.00	0.00	0.00	0.00
289	1	289	0.27	0.00	0.00	0.00	0.00	0.00
		290	-0.27	0.00	0.00	0.00	0.00	0.00
290	1	290	0.27	0.00	0.00	0.00	0.00	0.00
		291	-0.27	0.00	0.00	0.00	0.00	0.00
291	1	291	0.27	0.00	0.00	0.00	0.00	0.00
		292	-0.27	0.00	0.00	0.00	0.00	0.00

## THE STUDY ON THE CONSTRUCTION OF THE BRIDGE OVER THE RIVER RUPSA IN KHULNA, PHASE - 2

Job No. :	Designed by :	Checked by :	Date :					
292	I	292	0.27	0.00	0.00	0.00	0.00	0.00
		293	-0.27	0.00	0.00	0.00	0.00	0.00
293	I	293	0.27	0.00	0.00	0.00	0.00	0.00
		294	-0.27	0.00	0.00	0.00	0.00	0.00
294	I	294	0.27	0.00	0.00	0.00	0.00	0.00
		295	-0.27	0.00	0.00	0.00	0.00	0.00
295	I	295	0.27	0.00	0.00	0.00	0.00	0.00
		296	-0.27	0.00	0.00	0.00	0.00	0.00
296	I	296	0.27	0.00	0.00	0.00	0.00	0.00
		297	-0.27	0.00	0.00	0.00	0.00	0.00
297	I	297	0.27	0.00	0.00	0.00	0.00	0.00
		298	-0.27	0.00	0.00	0.00	0.00	0.00
298	I	298	0.27	0.00	0.00	0.00	0.00	0.00
		299	-0.27	0.00	0.00	0.00	0.00	0.00
299	I	299	0.27	0.00	0.00	0.00	0.00	0.00
		300	-0.27	0.00	0.00	0.00	0.00	0.00
300	I	300	0.27	0.00	0.00	0.00	0.00	0.00
		301	-0.27	0.00	0.00	0.00	0.00	0.00
301	I	301	0.27	0.00	0.00	0.00	0.00	0.00
		302	-0.27	0.00	0.00	0.00	0.00	0.00
302	I	302	0.27	0.00	0.00	0.00	0.00	0.00
		303	-0.27	0.00	0.00	0.00	0.00	0.00
303	I	303	0.27	0.00	0.00	0.00	0.00	0.00
		304	-0.27	0.00	0.00	0.00	0.00	0.00
304	I	304	0.27	0.00	0.00	0.00	0.00	0.00
		305	-0.27	0.00	0.00	0.00	0.00	0.00
305	I	305	0.27	0.00	0.00	0.00	0.00	0.00
		306	-0.27	0.00	0.00	0.00	0.00	0.00
306	I	306	0.27	0.00	0.00	0.00	0.00	0.00
		307	-0.27	0.00	0.00	0.00	0.00	0.00
307	I	307	0.27	0.00	0.00	0.00	0.00	0.00
		308	-0.27	0.00	0.00	0.00	0.00	0.00
308	I	308	0.27	0.00	0.00	0.00	0.00	0.00
		309	-0.27	0.00	0.00	0.00	0.00	0.00
309	I	242	-0.23	0.00	0.00	0.00	0.00	0.04
		310	0.23	0.00	0.00	0.00	0.00	-0.04
310	I	310	-0.23	0.00	0.00	0.00	0.00	0.04
		311	0.23	0.00	0.00	0.00	0.00	-0.04
311	I	311	-0.23	0.00	0.00	0.00	0.00	0.04
		312	0.23	0.00	0.00	0.00	0.00	-0.03
312	I	312	-0.23	0.00	0.00	0.00	0.00	0.03
		314	0.23	0.00	0.00	0.00	0.00	-0.03
313	I	314	-0.23	0.00	0.00	0.00	0.00	0.03
		315	0.23	0.00	0.00	0.00	0.00	-0.03
314	I	315	-0.23	0.00	0.00	0.00	0.00	0.03
		316	0.23	0.00	0.00	0.00	0.00	-0.02
315	I	316	-0.23	0.00	0.00	0.00	0.00	0.02
		317	0.23	0.00	0.00	0.00	0.00	-0.02
316	I	317	-0.23	0.00	0.00	0.00	0.00	0.02
		318	0.23	0.00	0.00	0.00	0.00	-0.02

## THE STUDY ON THE CONSTRUCTION OF THE BRIDGE OVER THE RIVER RUPSA IN KHULNA, PHASE - 2

Job No. :	Designed by :	Checked by :	Date :	January 24, 2000					
317	1	318	-0.23	0.00	0.00	0.00	0.00	0.00	0.02
		319	0.23	0.00	0.00	0.00	0.00	0.00	-0.01
318	1	319	-0.23	0.00	0.00	0.00	0.00	0.00	0.01
		320	0.23	0.00	0.00	0.00	0.00	0.00	-0.01
319	1	320	-0.23	0.00	0.00	0.00	0.00	0.00	0.01
		321	0.23	0.00	0.00	0.00	0.00	0.00	-0.01
320	1	321	-0.23	0.00	0.00	0.00	0.00	0.00	0.01
		322	0.23	0.00	0.00	0.00	0.00	0.00	-0.01
321	1	322	-0.23	0.00	0.00	0.00	0.00	0.00	0.01
		323	0.23	0.00	0.00	0.00	0.00	0.00	0.00
322	1	323	-0.23	0.00	0.00	0.00	0.00	0.00	0.00
		324	0.23	0.00	0.00	0.00	0.00	0.00	0.00
323	1	324	-0.23	0.00	0.00	0.00	0.00	0.00	0.00
		325	0.23	0.00	0.00	0.00	0.00	0.00	0.00
324	1	325	-0.23	0.00	0.00	0.00	0.00	0.00	0.00
		326	0.23	0.00	0.00	0.00	0.00	0.00	0.00
325	1	326	-0.23	0.00	0.00	0.00	0.00	0.00	0.00
		327	0.23	0.00	0.00	0.00	0.00	0.00	0.00
326	1	327	-0.23	0.00	0.00	0.00	0.00	0.00	0.00
		328	0.23	0.00	0.00	0.00	0.00	0.00	0.00
327	1	328	-0.23	0.00	0.00	0.00	0.00	0.00	0.00
		329	0.23	0.00	0.00	0.00	0.00	0.00	0.00
328	1	329	-0.23	0.00	0.00	0.00	0.00	0.00	0.00
		330	0.23	0.00	0.00	0.00	0.00	0.00	0.00
329	1	330	-0.23	0.00	0.00	0.00	0.00	0.00	0.00
		331	0.23	0.00	0.00	0.00	0.00	0.00	0.00
330	1	331	-0.23	0.00	0.00	0.00	0.00	0.00	0.00
		333	0.23	0.00	0.00	0.00	0.00	0.00	0.00
331	1	333	-0.23	0.00	0.00	0.00	0.00	0.00	0.00
		333	0.23	0.00	0.00	0.00	0.00	0.00	0.00
332	1	333	-0.23	0.00	0.00	0.00	0.00	0.00	0.00
		334	0.23	0.00	0.00	0.00	0.00	0.00	0.00
333	1	334	-0.23	0.00	0.00	0.00	0.00	0.00	0.00
		335	0.23	0.00	0.00	0.00	0.00	0.00	0.00
334	1	335	-0.23	0.00	0.00	0.00	0.00	0.00	0.00
		336	0.23	0.00	0.00	0.00	0.00	0.00	0.00
335	1	336	-0.23	0.00	0.00	0.00	0.00	0.00	0.00
		337	0.23	0.00	0.00	0.00	0.00	0.00	0.00
336	1	337	-0.23	0.00	0.00	0.00	0.00	0.00	0.00
		338	0.23	0.00	0.00	0.00	0.00	0.00	0.00
337	1	338	-0.23	0.00	0.00	0.00	0.00	0.00	0.00
		339	0.23	0.00	0.00	0.00	0.00	0.00	0.00
338	1	339	-0.23	0.00	0.00	0.00	0.00	0.00	0.00
		340	0.23	0.00	0.00	0.00	0.00	0.00	0.00
339	1	340	-0.23	0.00	0.00	0.00	0.00	0.00	0.00
		341	0.23	0.00	0.00	0.00	0.00	0.00	0.00
340	1	341	-0.23	0.00	0.00	0.00	0.00	0.00	0.00
		342	0.23	0.00	0.00	0.00	0.00	0.00	0.00
341	1	342	-0.23	0.00	0.00	0.00	0.00	0.00	0.00
		343	0.23	0.00	0.00	0.00	0.00	0.00	0.00

## THE STUDY ON THE CONSTRUCTION OF THE BRIDGE OVER THE RIVER RUPSA IN KHULNA, PHASE - 2

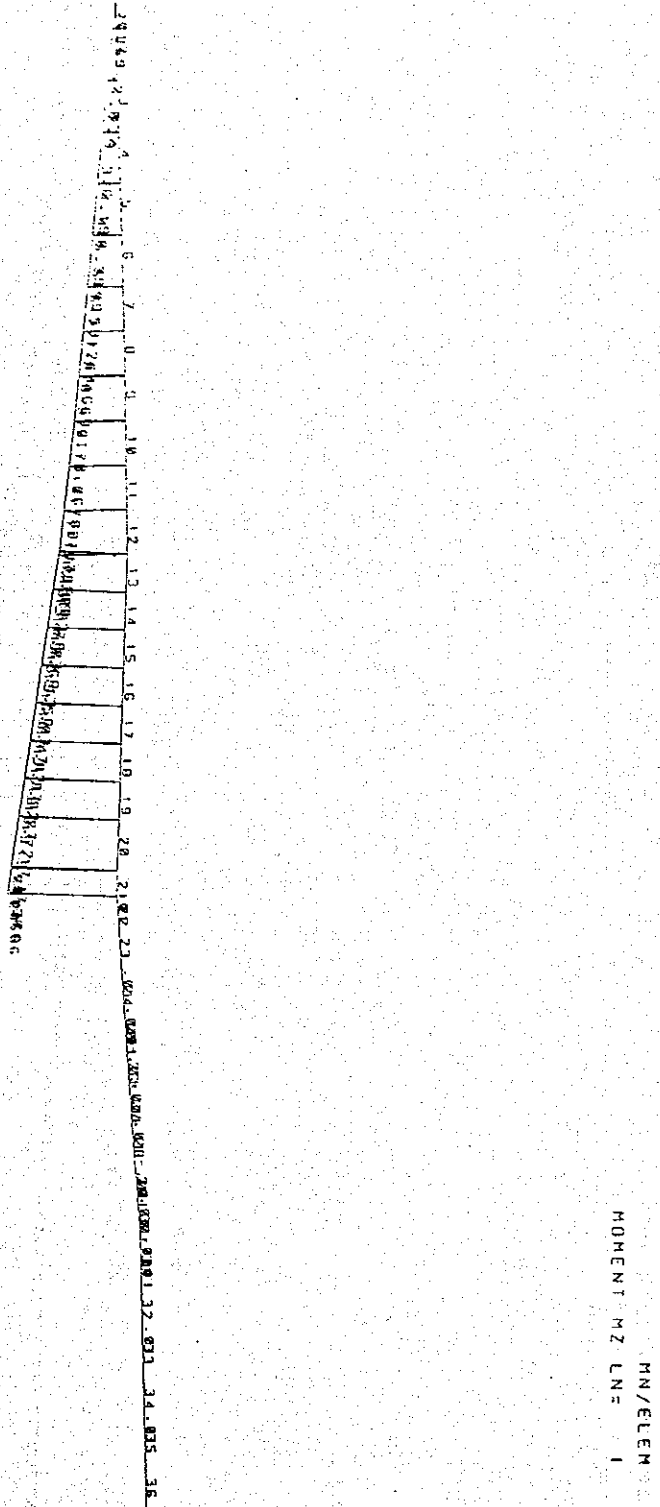
Job No. :	Designed by :	Checked by :	Date : January 24, 2000					
342	1	343	-0.23	0.00	0.00	0.00	0.00	0.00
		344	0.23	0.00	0.00	0.00	0.00	0.00
343	1	344	-0.23	0.00	0.00	0.00	0.00	0.00
		345	0.23	0.00	0.00	0.00	0.00	0.00
344	1	345	-0.23	0.00	0.00	0.00	0.00	0.00
		346	0.23	0.00	0.00	0.00	0.00	0.00
345	1	346	-0.23	0.00	0.00	0.00	0.00	0.00
		347	0.23	0.00	0.00	0.00	0.00	0.00
346	1	347	-0.23	0.00	0.00	0.00	0.00	0.00
		348	0.23	0.00	0.00	0.00	0.00	0.00
347	1	348	-0.23	0.00	0.00	0.00	0.00	0.00
		349	0.23	0.00	0.00	0.00	0.00	0.00
348	1	349	-0.23	0.00	0.00	0.00	0.00	0.00
		350	0.23	0.00	0.00	0.00	0.00	0.00
349	1	350	-0.23	0.00	0.00	0.00	0.00	0.00
		351	0.23	0.00	0.00	0.00	0.00	0.00
350	1	351	-0.23	0.00	0.00	0.00	0.00	0.00
		352	0.23	0.00	0.00	0.00	0.00	0.00
351	1	352	-0.23	0.00	0.00	0.00	0.00	0.00
		353	0.23	0.00	0.00	0.00	0.00	0.00
352	1	353	-0.23	0.00	0.00	0.00	0.00	0.00
		354	0.23	0.00	0.00	0.00	0.00	0.00
353	1	354	-0.23	0.00	0.00	0.00	0.00	0.00
		332	0.23	0.00	0.00	0.00	0.00	0.00
354	1	332	-0.23	0.00	0.00	0.00	0.00	0.00
		355	0.23	0.00	0.00	0.00	0.00	0.00



**TEMPERATURE LOAD**  
**OF FRAME 2**

STRUCTURE DATA

TYPE = SPACE  
 NJ = 139  
 NM = 138  
 NE = 0  
 NS = 9  
 NRJ = 89  
 NL = 3  
 XMAX = 118.0  
 YMAX = 121.3  
 ZMAX = .0



Maximum 26.22

UNIT MET KNS

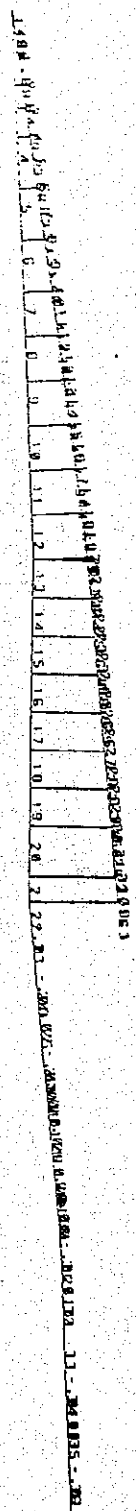
5 F A A D P O S T P L O T (REV: 22.3)

TITLE: RUPSA BRIDGE IN KHULNA

DATE: JAN 24, 2000

STRUCTURE DATA

TYPE = SPACE  
 NJ = 109  
 NH = 130  
 NE = 0  
 NS = 0  
 NRJ = 89  
 NL = 3  
 XMAX = 110.0  
 YMAX = 121.3  
 ZMAX = .0



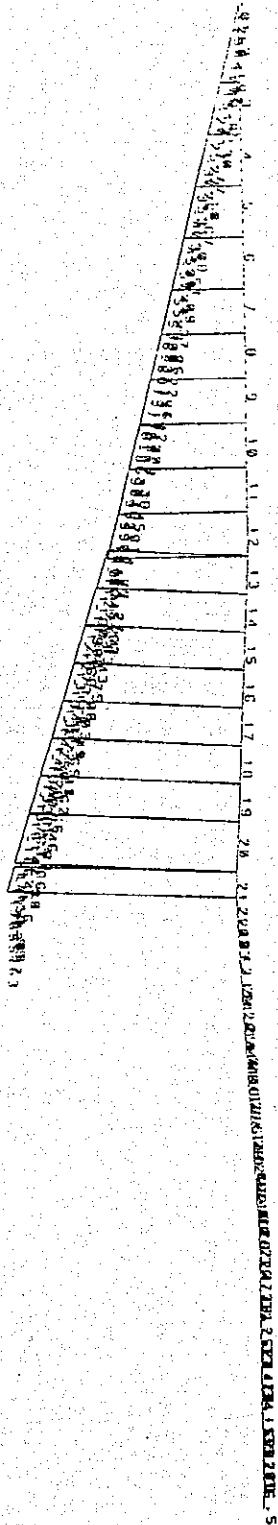
Maximum 22.10  
 J 1139. M 100

S F A A D P O S T P L O T (REV: 22.3 )  
 TITLE: RUISSA BRIDGE IN KIULNA  
 DATE: JAN 24, 2000  
 UNIT MET KNS

MOMENT MZ LINE 2  
 UN/ELEM

STRUCTURE DATA

TYPE = SPACE  
 NJ = 139  
 NH = 138  
 NE = 0  
 NS = 0  
 NRJ = 09  
 NL = 3  
 XMAX = 110.0  
 YMAX = 121.3  
 ZMAX = .0



S T A A D P O S T P L O F (REV: 22.3)  
 TITLE: RUPSA BRIDGE IN KHOLNA

DATE: JAN 24, 2000

UNIT MET KNS

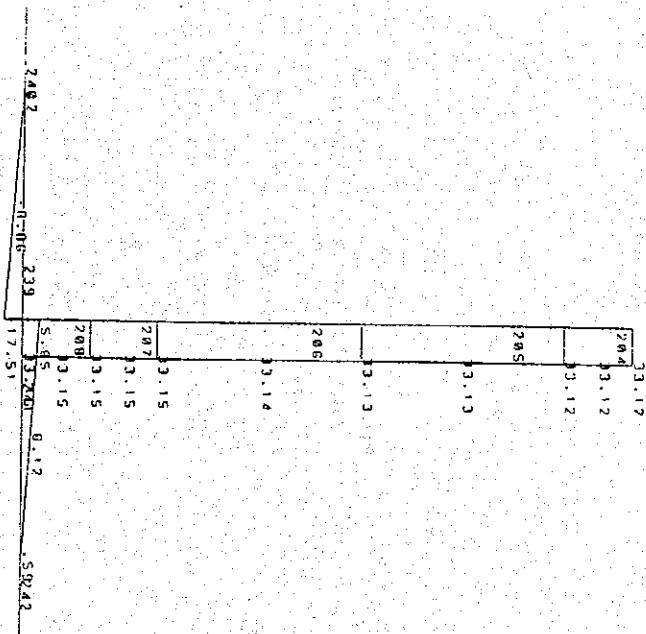
MOMENT MZ LN = 3  
 MN/ELEM



STRUCTURE DATA

TYPE = SPACE  
 NJ = 139  
 NM = 108  
 NE = 0  
 NS = 0  
 NRJ = 09  
 NL = 3  
 XMAX = 110.0  
 YMAX = 121.3  
 ZMAX = .0

Maximum 33.16  
 J 119, M 130



MOMENT MZ LN= 2  
 NN/ELEM

UNIT MET KNS

S T A A D P O S T - P L O T (REV: 22.3 )

FILE: RUPSA BRIDGE IN KUALA

DATE: JAN 24, 2000

STRUCTURE DATA

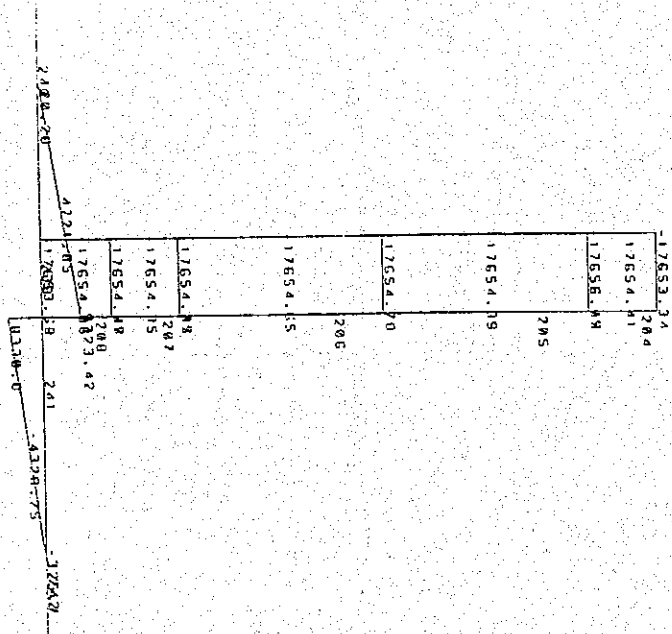
TYPE = SPACE  
 NJ = 139  
 NM = 130  
 NE = 0  
 NS = 0  
 NRJ = 89  
 NL = 3  
 XMAX = 118.0  
 YMAX = 121.3  
 ZMAX = 0

Maximum 17656.75  
 J1100 M 100

S F A A D P O S T P L O F (REV: 22.3 )  
 TITLE: BUCSA BRIDGE IN KHUINA

DATE: JAN. 24. 2000

UNIT MET KNS



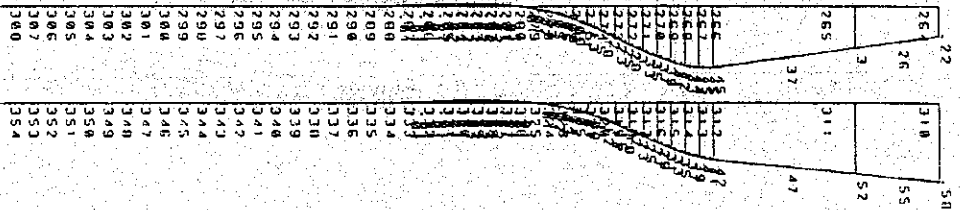




STRUCTURE DATA  
 TYPE = SPACE  
 NJ = 139  
 NM = 138  
 NE = 0  
 NS = 0  
 NRJ = 89  
 NL = 3  
 XMAX = 118.0  
 YMAX = 171.3  
 ZMAX = .0

Maximum  
 J=139, M=138

.50



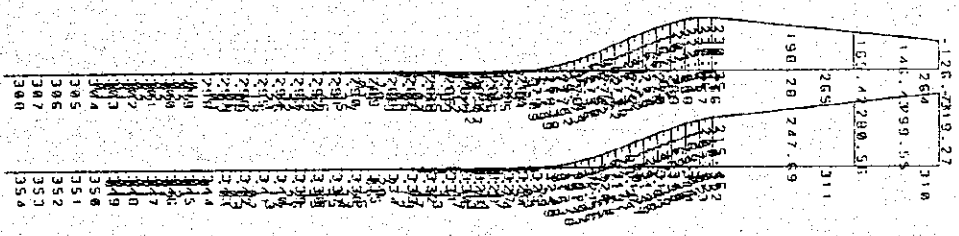
STANDARD POST - PLOT (REV: 22.3)  
 TITLE: RUPSA BRIDGE IN KHULNA

DATE: JAN 24, 2000

UNIT: MET KNS

MOMENT MZ LNE 3

MN/ELEM 3



Maximum 319.27  
J. 139. M. 138

UNIT MET KNS

STRUCTURE DATA

TYPE = SPACE  
 NJ = 139  
 NM = 130  
 NE = 0  
 NS = 0  
 NRJ = 09  
 NL = 3  
 XMAX = 118.0  
 YMAX = 121.3  
 ZMAX = .0

S I A A D P O S T P L O T (REV: 22.3)  
 TITLE: RUPSA BRIDGE IN KHULNA

DATE: JAN 24, 2000

# THE STUDY ON THE CONSTRUCTION OF THE BRIDGE OVER THE RIVER RUPSA IN KHULNA, PHASE - 2

Job No. :

Designed by :

Checked by :

Date :

January 24, 2000

## LOADS

LOAD 1: TEMPERATURE RISE

TEMPERATURE LOAD

1 TO 36 TEMP 12

LOAD 2 : TEMPERATURE FALL

TEMPERATURE LOAD

1 TO 36 TEMP -19

LOAD 3: DIFFERENTIAL TEMPERATURE AT TOP AND BOTTOM

TEMPERATURE LOAD

1 TO 36 TEMP 0 10

# THE STUDY ON THE CONSTRUCTION OF THE BRIDGE OVER THE RIVER RUPSA IN KHULNA, PHASE - 2

Job No. :                      Designed by :                      Checked by :                      Date :                      January 25, 2000

## TEMPERATURE LOAD

MEMB	LOAD	NODE	AXIAL	SHEAR-Y	SHEAR-Z	TORSION	MOM-Y	MOM-Z
1	1	1	0.02	0.30	0.00	0.00	0.00	-0.01
		2	-0.02	-0.30	0.00	0.00	0.00	0.59
	2	1	-0.02	-0.48	0.00	0.00	0.00	0.00
		2	0.02	0.48	0.00	0.00	0.00	-0.96
	3	1	7.18	252.10	0.00	0.00	0.00	0.01
		2	-7.18	-252.10	0.00	0.00	0.00	504.41
2	1	2	0.01	0.30	0.00	0.00	0.00	-0.59
		3	-0.01	-0.30	0.00	0.00	0.00	1.80
	2	2	0.00	-0.47	0.00	0.00	0.00	0.94
		3	0.00	0.47	0.00	0.00	0.00	-2.84
	3	2	7.59	252.10	0.00	0.00	0.00	-504.42
		3	-7.59	-252.10	0.00	0.00	0.00	1513.34
3	1	3	-0.03	0.30	0.00	0.00	0.00	-1.80
		4	0.03	-0.30	0.00	0.00	0.00	3.00
	2	3	-0.01	-0.47	0.00	0.00	0.00	2.84
		4	0.01	0.47	0.00	0.00	0.00	-4.73
	3	3	7.58	252.09	0.00	0.00	0.00	-1513.36
		4	-7.58	-252.09	0.00	0.00	0.00	2522.11
4	1	4	-0.04	0.30	0.00	0.00	0.00	-3.00
		5	0.04	-0.30	0.00	0.00	0.00	4.19
	2	4	0.01	-0.47	0.00	0.00	0.00	4.73
		5	-0.01	0.47	0.00	0.00	0.00	-6.62
	3	4	7.60	252.13	0.00	0.00	0.00	-2522.18
		5	-7.60	-252.13	0.00	0.00	0.00	3531.09
5	1	5	-0.01	0.30	0.00	0.00	0.00	-4.19
		6	0.01	-0.30	0.00	0.00	0.00	5.39
	2	5	-0.03	-0.47	0.00	0.00	0.00	6.62
		6	0.03	0.47	0.00	0.00	0.00	-8.51
	3	5	7.53	252.10	0.00	0.00	0.00	-3531.08
		6	-7.53	-252.10	0.00	0.00	0.00	4539.89
6	1	6	-0.03	0.30	0.00	0.00	0.00	-5.39
		7	0.03	-0.30	0.00	0.00	0.00	6.59
	2	6	0.06	-0.48	0.00	0.00	0.00	8.51
		7	-0.06	0.48	0.00	0.00	0.00	-10.41
	3	6	7.58	252.05	0.00	0.00	0.00	-4540.05
		7	-7.58	-252.05	0.00	0.00	0.00	5548.76
7	1	7	0.03	0.30	0.00	0.00	0.00	-6.59
		8	-0.03	-0.30	0.00	0.00	0.00	7.64
	2	7	-0.01	-0.47	0.00	0.00	0.00	10.40
		8	0.01	0.47	0.00	0.00	0.00	-12.06
	3	7	7.60	252.09	0.00	0.00	0.00	-5548.86
		8	-7.60	-252.09	0.00	0.00	0.00	6431.56
8	1	8	0.01	0.30	0.00	0.00	0.00	-7.64
		9	-0.01	-0.30	0.00	0.00	0.00	8.69
	2	8	-0.10	-0.47	0.00	0.00	0.00	12.06
		9	0.10	0.47	0.00	0.00	0.00	-13.71
	3	8	7.61	252.06	0.00	0.00	0.00	-6431.71
		9	-7.61	-252.06	0.00	0.00	0.00	7314.28
9	1	9	0.03	0.30	0.00	0.00	0.00	-8.69
		10	-0.03	-0.30	0.00	0.00	0.00	9.73
	2	9	-0.01	-0.47	0.00	0.00	0.00	13.72
		10	0.01	0.47	0.00	0.00	0.00	-15.37
	3	9	7.57	252.10	0.00	0.00	0.00	-7314.44
		10	-7.57	-252.10	0.00	0.00	0.00	8197.19
10	1	10	0.02	0.30	0.00	0.00	0.00	-9.73
		11	-0.02	-0.30	0.00	0.00	0.00	10.79
	2	10	-0.10	-0.47	0.00	0.00	0.00	15.37
		11	0.10	0.47	0.00	0.00	0.00	-17.02

## THE STUDY ON THE CONSTRUCTION OF THE BRIDGE OVER THE RIVER RUPSA IN KHULNA, PHASE - 2

Job No. :	Designed by :	Checked by :	Date :	January 24, 2000				
	3	10	7.55	251.93	0.00	0.00	0.00	-8,197.38
		11	-7.55	-251.93	0.00	0.00	0.00	9,079.81
11	1	11	0.06	0.30	0.00	0.00	0.00	-10.79
		12	-0.06	-0.30	0.00	0.00	0.00	11.83
	2	11	-0.03	-0.47	0.00	0.00	0.00	17.03
		12	0.03	0.47	0.00	0.00	0.00	-18.67
	3	11	7.53	252.19	0.00	0.00	0.00	-9,079.87
		12	-7.53	-252.19	0.00	0.00	0.00	9,962.87
12	1	12	0.04	0.30	0.00	0.00	0.00	-11.34
		13	-0.04	-0.30	0.00	0.00	0.00	12.88
	2	12	-0.01	-0.47	0.00	0.00	0.00	18.68
		13	0.01	0.47	0.00	0.00	0.00	-20.33
	3	12	7.64	252.16	0.00	0.00	0.00	-9,962.79
		13	-7.64	-252.16	0.00	0.00	0.00	10,845.63
13	1	13	-0.02	0.30	0.00	0.00	0.00	-12.89
		14	0.02	-0.30	0.00	0.00	0.00	13.78
	2	13	-0.02	-0.47	0.00	0.00	0.00	20.33
		14	0.02	0.47	0.00	0.00	0.00	-21.75
	3	13	-6.30	252.31	0.00	0.00	0.00	-10,845.24
		14	6.30	-252.31	0.00	0.00	0.00	11,602.43
14	1	14	-0.02	0.30	0.00	0.00	0.00	-13.78
		15	0.02	-0.30	0.00	0.00	0.00	14.68
	2	14	-0.05	-0.47	0.00	0.00	0.00	21.75
		15	0.05	0.47	0.00	0.00	0.00	-23.16
	3	14	-6.57	252.15	0.00	0.00	0.00	-11,602.40
		15	6.57	-252.15	0.00	0.00	0.00	12,358.93
15	1	15	-0.01	0.30	0.00	0.00	0.00	-14.68
		16	0.01	-0.30	0.00	0.00	0.00	15.58
	2	15	0.03	-0.48	0.00	0.00	0.00	23.17
		16	-0.03	0.48	0.00	0.00	0.00	-24.59
	3	15	-6.67	252.43	0.00	0.00	0.00	-12,358.26
		16	6.67	-252.43	0.00	0.00	0.00	13,116.19
16	1	16	-0.02	0.30	0.00	0.00	0.00	-15.58
		17	0.02	-0.30	0.00	0.00	0.00	16.47
	2	16	0.06	-0.47	0.00	0.00	0.00	24.59
		17	-0.06	0.47	0.00	0.00	0.00	-26.00
	3	16	-6.75	252.07	0.00	0.00	0.00	-13,115.41
		17	6.75	-252.07	0.00	0.00	0.00	13,872.31
17	1	17	0.00	0.30	0.00	0.00	0.00	-16.47
		18	0.00	-0.30	0.00	0.00	0.00	17.37
	2	17	0.00	-0.47	0.00	0.00	0.00	26.00
		18	0.00	0.47	0.00	0.00	0.00	-27.42
	3	17	-6.67	252.04	0.00	0.00	0.00	-13,872.43
		18	6.67	-252.04	0.00	0.00	0.00	14,628.66
18	1	18	-0.02	0.30	0.00	0.00	0.00	-17.37
		19	0.02	-0.30	0.00	0.00	0.00	18.27
	2	18	-0.01	-0.48	0.00	0.00	0.00	27.42
		19	0.01	0.48	0.00	0.00	0.00	-28.86
	3	18	-6.69	252.45	0.00	0.00	0.00	-14,628.65
		19	6.69	-252.45	0.00	0.00	0.00	15,385.87
19	1	19	-0.01	0.30	0.00	0.00	0.00	-18.27
		20	0.01	-0.30	0.00	0.00	0.00	19.17
	2	19	0.03	-0.48	0.00	0.00	0.00	28.84
		20	-0.03	0.48	0.00	0.00	0.00	-30.27
	3	19	-6.43	252.04	0.00	0.00	0.00	-15,385.78
		20	6.43	-252.04	0.00	0.00	0.00	16,142.03
20	1	20	0.00	0.30	0.00	0.00	0.00	-19.17
		21	0.00	-0.30	0.00	0.00	0.00	20.36
	2	20	0.01	-0.47	0.00	0.00	0.00	30.26
		21	-0.01	0.47	0.00	0.00	0.00	-32.16
	3	20	-6.31	252.08	0.00	0.00	0.00	-16,142.28
		21	6.31	-252.08	0.00	0.00	0.00	17,150.99
21	1	21	0.00	0.30	0.00	0.00	0.00	-20.37
		22	0.00	-0.30	0.00	0.00	0.00	20.96

# THE STUDY ON THE CONSTRUCTION OF THE BRIDGE OVER THE RIVER RUPSA IN KHULNA, PHASE - 2

Job No. : \_\_\_\_\_ Designed by : \_\_\_\_\_ Checked by : \_\_\_\_\_ Date : January 24, 2000

2		21	0.00	-0.47	0.00	0.00	0.00	32.16
		22	0.00	0.47	0.00	0.00	0.00	-33.10
3		21	-3.14	252.26	0.00	0.00	0.00	-17,151.09
		22	3.14	-252.26	0.00	0.00	0.00	17,655.63
22	1	22	0.00	0.01	0.00	0.00	0.00	0.01
		23	0.00	-0.01	0.00	0.00	0.00	0.00
	2	22	-0.01	0.00	0.00	0.00	0.00	0.00
		23	0.01	0.00	0.00	0.00	0.00	0.01
	3	22	0.18	-0.04	0.00	0.00	0.00	-0.10
		23	-0.18	0.04	0.00	0.00	0.00	-0.14
23	1	23	0.00	0.00	0.00	0.00	0.00	0.00
		24	0.00	0.00	0.00	0.00	0.00	-0.01
	2	23	0.01	0.00	0.00	0.00	0.00	-0.01
		24	-0.01	0.00	0.00	0.00	0.00	0.00
	3	23	0.01	0.02	0.00	0.00	0.00	0.15
		24	-0.01	-0.02	0.00	0.00	0.00	0.11
24	1	24	0.00	0.00	0.00	0.00	0.00	0.00
		25	0.00	0.00	0.00	0.00	0.00	-0.01
	2	24	0.01	-0.02	0.00	0.00	0.00	-0.03
		25	-0.01	0.02	0.00	0.00	0.00	-0.02
	3	24	-0.10	0.27	0.00	0.00	0.00	0.12
		25	0.10	-0.27	0.00	0.00	0.00	0.19
25	1	25	0.00	0.01	0.00	0.00	0.00	0.02
		26	0.00	-0.01	0.00	0.00	0.00	0.01
	2	25	-0.01	0.01	0.00	0.00	0.00	0.02
		26	0.01	-0.01	0.00	0.00	0.00	0.03
	3	25	0.08	0.22	0.00	0.00	0.00	-0.11
		26	-0.08	-0.22	0.00	0.00	0.00	-0.20
26	1	26	0.03	0.00	0.00	0.00	0.00	0.00
		27	-0.03	0.00	0.00	0.00	0.00	-0.01
	2	26	-0.02	0.00	0.00	0.00	0.00	-0.01
		27	0.02	0.00	0.00	0.00	0.00	-0.01
	3	26	-0.23	-0.05	0.00	0.00	0.00	0.41
		27	0.23	0.05	0.00	0.00	0.00	0.77
27	1	27	0.02	-0.01	0.00	0.00	0.00	-0.01
		28	-0.02	0.01	0.00	0.00	0.00	-0.01
	2	27	-0.01	-0.01	0.00	0.00	0.00	0.00
		28	0.01	0.01	0.00	0.00	0.00	-0.01
	3	27	0.03	-0.01	0.00	0.00	0.00	0.13
		28	-0.03	0.01	0.00	0.00	0.00	0.13
28	1	28	0.00	0.01	0.00	0.00	0.00	0.01
		29	0.00	-0.01	0.00	0.00	0.00	0.00
	2	28	-0.01	0.01	0.00	0.00	0.00	0.01
		29	0.01	-0.01	0.00	0.00	0.00	0.02
	3	28	-0.10	-0.18	0.00	0.00	0.00	0.15
		29	0.10	0.18	0.00	0.00	0.00	-0.06
29	1	29	0.03	-0.01	0.00	0.00	0.00	-0.01
		30	-0.03	0.01	0.00	0.00	0.00	-0.02
	2	29	0.05	-0.01	0.00	0.00	0.00	-0.01
		30	-0.05	0.01	0.00	0.00	0.00	-0.02
	3	29	-0.03	-0.72	0.00	0.00	0.00	-1.27
		30	0.03	0.72	0.00	0.00	0.00	-0.93
30	1	30	-0.03	0.01	0.00	0.00	0.00	0.01
		31	0.03	-0.01	0.00	0.00	0.00	0.00
	2	30	-0.04	0.01	0.00	0.00	0.00	0.01
		31	-0.04	-0.01	0.00	0.00	0.00	0.02
	3	30	0.01	-0.13	0.00	0.00	0.00	0.10
		31	-0.01	0.13	0.00	0.00	0.00	-0.20
31	1	31	0.01	0.00	0.00	0.00	0.00	0.01
		32	-0.01	0.00	0.00	0.00	0.00	0.00
	2	31	0.00	0.01	0.00	0.00	0.00	0.00
		32	0.00	-0.01	0.00	0.00	0.00	0.01
	3	31	0.00	-0.29	0.00	0.00	0.00	-0.24
		32	0.00	0.29	0.00	0.00	0.00	-0.39

# THE STUDY ON THE CONSTRUCTION OF THE BRIDGE OVER THE RIVER RUPSA IN KHULNA, PHASE - 2

Job No. :	Designed by :	Checked by :	Date :	January 24, 2000				
32	1	32	-0.01	0.00	0.00	0.00	0.00	0.00
		33	0.01	0.00	0.00	0.00	0.00	0.00
	2	32	0.06	0.00	0.00	0.00	0.00	0.00
		33	-0.06	0.00	0.00	0.00	0.00	0.00
	3	32	0.09	0.28	0.00	0.00	0.00	0.25
		33	-0.09	-0.28	0.00	0.00	0.00	0.23
33	1	33	-0.05	0.00	0.00	0.00	0.00	0.01
		34	0.05	0.00	0.00	0.00	0.00	0.00
	2	33	-0.03	0.00	0.00	0.00	0.00	0.00
		34	0.03	0.00	0.00	0.00	0.00	0.00
	3	33	0.10	0.10	0.00	0.00	0.00	-0.24
		34	-0.10	-0.10	0.00	0.00	0.00	-0.24
34	1	34	0.01	0.00	0.00	0.00	0.00	0.00
		35	-0.01	0.00	0.00	0.00	0.00	0.00
	2	34	0.07	0.00	0.00	0.00	0.00	-0.01
		35	-0.07	0.00	0.00	0.00	0.00	0.00
	3	34	-0.08	0.21	0.00	0.00	0.00	0.23
		35	0.08	-0.21	0.00	0.00	0.00	0.36
35	1	35	-0.02	0.00	0.00	0.00	0.00	0.01
		36	0.02	0.00	0.00	0.00	0.00	0.00
	2	35	-0.08	0.00	0.00	0.00	0.00	0.01
		36	0.08	0.00	0.00	0.00	0.00	0.01
	3	35	0.00	-0.43	0.00	0.00	0.00	-1.02
		36	0.00	0.43	0.00	0.00	0.00	-0.83
36	1	36	0.03	0.00	0.00	0.00	0.00	0.00
		37	-0.03	0.00	0.00	0.00	0.00	0.00
	2	36	-0.01	0.00	0.00	0.00	0.00	0.00
		37	0.01	0.00	0.00	0.00	0.00	0.00
	3	36	-0.11	0.34	0.00	0.00	0.00	0.05
		37	0.11	-0.34	0.00	0.00	0.00	-0.30
204	1	204	-0.30	-0.01	0.00	0.00	0.00	-20.94
		205	0.30	0.01	0.00	0.00	0.00	20.93
	2	204	0.47	0.00	0.00	0.00	0.00	33.12
		205	-0.47	0.00	0.00	0.00	0.00	-33.12
	3	204	-252.22	1.43	0.00	0.00	0.00	-17,653.34
		205	252.22	-1.43	0.00	0.00	0.00	17,656.75
205	1	205	-0.30	-0.01	0.00	0.00	0.00	-20.93
		206	0.30	0.01	0.00	0.00	0.00	20.90
	2	205	0.47	0.00	0.00	0.00	0.00	33.12
		206	-0.47	0.00	0.00	0.00	0.00	-33.13
	3	205	-252.22	-0.01	0.00	0.00	0.00	-17,655.02
		206	252.22	0.01	0.00	0.00	0.00	17,654.78
206	1	206	-0.30	-0.01	0.00	0.00	0.00	-20.90
		207	0.30	0.01	0.00	0.00	0.00	20.86
	2	206	0.47	0.00	0.00	0.00	0.00	33.13
		207	-0.47	0.00	0.00	0.00	0.00	-33.15
	3	206	-252.22	-0.02	0.00	0.00	0.00	-17,654.70
		207	252.22	0.02	0.00	0.00	0.00	17,654.37
207	1	207	-0.30	-0.01	0.00	0.00	0.00	-20.86
		208	0.30	0.01	0.00	0.00	0.00	20.85
	2	207	0.47	0.00	0.00	0.00	0.00	33.15
		208	-0.47	0.00	0.00	0.00	0.00	-33.15
	3	207	-252.22	-0.14	0.00	0.00	0.00	-17,654.45
		208	252.22	0.14	0.00	0.00	0.00	17,654.29
239	1	209	0.00	2.27	0.00	0.00	0.00	11.01
		240	0.00	-2.27	0.00	0.00	0.00	-0.20
	2	209	0.01	-3.64	0.00	0.00	0.00	-17.51
		240	-0.01	3.64	0.00	0.00	0.00	0.20
	3	209	-4.39	1,937.50	0.00	0.00	0.00	9,323.42
		240	4.39	-1,937.50	0.00	0.00	0.00	-120.28
240	1	240	0.00	0.00	0.00	0.00	0.00	0.00
		241	0.00	0.00	0.00	0.00	0.00	0.00
	2	240	0.00	0.00	0.00	0.00	0.00	0.00
		241	0.00	0.00	0.00	0.00	0.00	0.00

## THE STUDY ON THE CONSTRUCTION OF THE BRIDGE OVER THE RIVER RUPSA IN KHULNA, PHASE - 2

Job No. :	Designed by :	Checked by :	Date :					
	3	240	0.01	0.00	0.00	0.00	0.00	0.00
		241	-0.01	0.00	0.00	0.00	0.00	0.00
241	1	209	-0.01	-1.98	0.00	0.00	0.00	-9.83
		242	0.01	1.98	0.00	0.00	0.00	0.45
	2	209	0.01	3.17	0.00	0.00	0.00	15.65
		242	-0.01	-3.17	0.00	0.00	0.00	-0.59
	3	209	-4.35	-1,685.28	0.00	0.00	0.00	-8,330.80
		242	4.35	1,685.28	0.00	0.00	0.00	325.70
242	1	242	0.00	0.00	0.00	0.00	0.00	0.00
		243	0.00	0.00	0.00	0.00	0.00	0.00
	2	242	0.00	0.00	0.00	0.00	0.00	0.00
		243	0.00	0.00	0.00	0.00	0.00	0.00
	3	242	0.00	0.00	0.00	0.00	0.00	0.00
		243	0.00	0.00	0.00	0.00	0.00	0.00
263	1	240	-2.27	0.00	0.00	0.00	0.00	-0.20
		264	2.27	0.00	0.00	0.00	0.00	0.20
	2	240	3.64	-0.01	0.00	0.00	0.00	0.20
		264	-3.64	0.01	0.00	0.00	0.00	-0.22
	3	240	-1,937.51	4.33	0.00	0.00	0.00	-120.28
		264	1,937.51	-4.33	0.00	0.00	0.00	126.72
264	1	264	-2.27	0.00	0.00	0.00	0.00	-0.20
		265	2.27	0.00	0.00	0.00	0.00	0.22
	2	264	3.64	-0.01	0.00	0.00	0.00	0.22
		265	-3.64	0.01	0.00	0.00	0.00	-0.30
	3	264	-1,937.50	4.38	0.00	0.00	0.00	-126.71
		265	1,937.50	-4.38	0.00	0.00	0.00	165.42
265	1	265	-2.27	0.00	0.00	0.00	0.00	-0.22
		266	2.27	0.00	0.00	0.00	0.00	0.24
	2	265	3.64	-0.01	0.00	0.00	0.00	0.30
		266	-3.64	0.01	0.00	0.00	0.00	-0.45
	3	265	-1,937.50	4.38	0.00	0.00	0.00	-165.42
		266	1,937.50	-4.38	0.00	0.00	0.00	230.35
266	1	266	-2.27	0.00	0.00	0.00	0.00	-0.24
		267	2.27	0.00	0.00	0.00	0.00	0.23
	2	266	3.64	0.00	0.00	0.00	0.00	0.45
		267	-3.64	0.00	0.00	0.00	0.00	-0.45
	3	266	-1,937.50	0.37	0.00	0.00	0.00	-230.35
		267	1,937.50	-0.37	0.00	0.00	0.00	230.86
267	1	267	-2.27	-0.01	0.00	0.00	0.00	-0.23
		268	2.27	0.01	0.00	0.00	0.00	0.22
	2	267	3.64	0.01	0.00	0.00	0.00	0.45
		268	-3.64	-0.01	0.00	0.00	0.00	-0.43
	3	267	-1,937.51	-5.66	0.00	0.00	0.00	-230.86
		268	1,937.51	5.66	0.00	0.00	0.00	222.33
268	1	268	-2.27	-0.01	0.00	0.00	0.00	-0.22
		269	2.27	0.01	0.00	0.00	0.00	0.20
	2	268	3.64	0.02	0.00	0.00	0.00	0.43
		269	-3.64	-0.02	0.00	0.00	0.00	-0.41
	3	268	-1,937.50	-10.00	0.00	0.00	0.00	-222.33
		269	1,937.50	10.00	0.00	0.00	0.00	207.30
269	1	269	-2.27	-0.01	0.00	0.00	0.00	-0.20
		270	2.27	0.01	0.00	0.00	0.00	0.18
	2	269	3.64	0.02	0.00	0.00	0.00	0.41
		270	-3.64	-0.02	0.00	0.00	0.00	-0.37
	3	269	-1,937.50	-12.95	0.00	0.00	0.00	-207.30
		270	1,937.50	12.95	0.00	0.00	0.00	187.85
270	1	270	-2.27	-0.02	0.00	0.00	0.00	-0.18
		271	2.27	0.02	0.00	0.00	0.00	0.16
	2	270	3.64	0.03	0.00	0.00	0.00	0.37
		271	-3.64	-0.03	0.00	0.00	0.00	-0.33
	3	270	-1,937.50	-14.79	0.00	0.00	0.00	-187.85
		271	1,937.50	14.79	0.00	0.00	0.00	165.64
271	1	271	-2.27	-0.02	0.00	0.00	0.00	-0.16
		272	2.27	0.02	0.00	0.00	0.00	0.13



## THE STUDY ON THE CONSTRUCTION OF THE BRIDGE OVER THE RIVER RUPSA IN KHULNA, PHASE - 2

Job No. :	Designed by :	Checked by :	Date :	January 24, 2000				
	2	271	3.64	0.03	0.00	0.00	0.00	0.33
		272	-3.64	-0.03	0.00	0.00	0.00	-0.28
	3	271	-1.937.51	-16.07	0.00	0.00	0.00	-165.64
		272	1.937.51	16.07	0.00	0.00	0.00	141.52
272	1	272	-2.27	-0.02	0.00	0.00	0.00	-0.13
		273	2.27	0.02	0.00	0.00	0.00	0.11
	2	272	3.64	0.03	0.00	0.00	0.00	0.28
		273	-3.64	-0.03	0.00	0.00	0.00	-0.23
	3	272	-1.937.50	-17.35	0.00	0.00	0.00	-141.52
		273	1.937.50	17.35	0.00	0.00	0.00	115.48
273	1	273	-2.27	-0.02	0.00	0.00	0.00	-0.11
		274	2.27	0.02	0.00	0.00	0.00	0.08
	2	273	3.64	0.03	0.00	0.00	0.00	0.25
		274	-3.64	-0.03	0.00	0.00	0.00	-0.18
	3	273	-1.937.50	-17.14	0.00	0.00	0.00	-115.48
		274	1.937.50	17.14	0.00	0.00	0.00	89.76
274	1	274	-2.27	-0.02	0.00	0.00	0.00	-0.08
		275	2.27	0.02	0.00	0.00	0.00	0.06
	2	274	3.64	0.03	0.00	0.00	0.00	0.18
		275	-3.64	-0.03	0.00	0.00	0.00	-0.13
	3	274	-1.937.50	-15.65	0.00	0.00	0.00	-89.76
		275	1.937.50	15.65	0.00	0.00	0.00	66.28
275	1	275	-2.27	-0.01	0.00	0.00	0.00	-0.06
		276	2.27	0.01	0.00	0.00	0.00	0.04
	2	275	3.64	0.03	0.00	0.00	0.00	0.13
		276	-3.64	-0.03	0.00	0.00	0.00	-0.09
	3	275	-1.937.50	-13.49	0.00	0.00	0.00	-66.28
		276	1.937.50	13.49	0.00	0.00	0.00	46.04
276	1	276	-2.27	-0.01	0.00	0.00	0.00	-0.04
		277	2.27	0.01	0.00	0.00	0.00	0.02
	2	276	3.64	0.02	0.00	0.00	0.00	0.09
		277	-3.64	-0.02	0.00	0.00	0.00	-0.06
	3	276	-1.937.50	-11.08	0.00	0.00	0.00	-46.04
		277	1.937.50	11.08	0.00	0.00	0.00	29.42
277	1	277	-2.27	-0.01	0.00	0.00	0.00	-0.02
		278	2.27	0.01	0.00	0.00	0.00	0.01
	2	277	3.64	0.02	0.00	0.00	0.00	0.06
		278	-3.64	-0.02	0.00	0.00	0.00	-0.03
	3	277	-1.937.51	-8.69	0.00	0.00	0.00	-29.42
		278	1.937.51	8.69	0.00	0.00	0.00	16.38
278	1	278	-2.27	-0.01	0.00	0.00	0.00	-0.01
		279	2.27	0.01	0.00	0.00	0.00	0.00
	2	278	3.64	0.01	0.00	0.00	0.00	0.03
		279	-3.64	-0.01	0.00	0.00	0.00	-0.01
	3	278	-1.937.51	-6.53	0.00	0.00	0.00	-16.38
		279	1.937.51	6.53	0.00	0.00	0.00	6.59
279	1	279	-2.27	0.00	0.00	0.00	0.00	0.00
		280	2.27	0.00	0.00	0.00	0.00	0.00
	2	279	3.64	0.01	0.00	0.00	0.00	0.01
		280	-3.64	-0.01	0.00	0.00	0.00	0.00
	3	279	-1.937.50	-4.68	0.00	0.00	0.00	-6.59
		280	1.937.50	4.68	0.00	0.00	0.00	-0.42
280	1	280	-2.27	0.00	0.00	0.00	0.00	0.00
		281	2.27	0.00	0.00	0.00	0.00	-0.01
	2	280	3.64	0.01	0.00	0.00	0.00	0.00
		281	-3.64	-0.01	0.00	0.00	0.00	0.01
	3	280	-1.937.50	-3.19	0.00	0.00	0.00	0.42
		281	1.937.50	3.19	0.00	0.00	0.00	-5.20
281	1	281	-2.27	0.00	0.00	0.00	0.00	0.01
		282	2.27	0.00	0.00	0.00	0.00	-0.01
	2	281	3.64	0.00	0.00	0.00	0.00	-0.01
		282	-3.64	0.00	0.00	0.00	0.00	0.02
	3	281	-1.937.50	-2.07	0.00	0.00	0.00	5.20
		282	1.937.50	2.07	0.00	0.00	0.00	-8.30

# THE STUDY ON THE CONSTRUCTION OF THE BRIDGE OVER THE RIVER RUPSA IN KHULNA, PHASE - 2

Job No. :	Designed by :	Checked by :	Date :						
282	1	282	-2.27	0.00	0.00	0.00	0.00	0.01	
		283	2.27	0.00	0.00	0.00	0.00	-0.01	
	2	282	3.64	0.00	0.00	0.00	0.00	-0.02	
		283	-3.64	0.00	0.00	0.00	0.00	0.02	
	3	282	-1.937.50	-1.01	0.00	0.00	0.00	0.00	8.30
		283	1.937.50	1.01	0.00	0.00	0.00	0.00	-9.82
283	1	283	-2.27	0.00	0.00	0.00	0.00	0.01	
		284	2.27	0.00	0.00	0.00	0.00	-0.01	
	2	283	3.64	0.00	0.00	0.00	0.00	-0.02	
		284	-3.64	0.00	0.00	0.00	0.00	0.02	
	3	283	-1.937.50	-0.33	0.00	0.00	0.00	0.00	9.82
		284	1.937.50	0.33	0.00	0.00	0.00	0.00	-10.32
284	1	284	-2.27	0.00	0.00	0.00	0.00	0.01	
		285	2.27	0.00	0.00	0.00	0.00	-0.01	
	2	284	3.64	0.00	0.00	0.00	0.00	-0.02	
		285	-3.64	0.00	0.00	0.00	0.00	0.02	
	3	284	-1.937.50	0.80	0.00	0.00	0.00	0.00	10.32
		285	1.937.50	-0.80	0.00	0.00	0.00	0.00	-9.12
285	1	285	-2.27	0.00	0.00	0.00	0.00	0.01	
		286	2.27	0.00	0.00	0.00	0.00	-0.01	
	2	285	3.64	0.00	0.00	0.00	0.00	-0.02	
		286	-3.64	0.00	0.00	0.00	0.00	0.01	
	3	285	-1.937.50	1.29	0.00	0.00	0.00	0.00	9.12
		286	1.937.50	-1.29	0.00	0.00	0.00	0.00	-6.55
286	1	286	-2.27	0.00	0.00	0.00	0.00	0.01	
		287	2.27	0.00	0.00	0.00	0.00	0.00	
	2	286	3.64	0.00	0.00	0.00	0.00	-0.01	
		287	-3.64	0.00	0.00	0.00	0.00	0.01	
	3	286	-1.937.50	1.25	0.00	0.00	0.00	0.00	6.55
		287	1.937.50	-1.25	0.00	0.00	0.00	0.00	-4.04
287	1	287	-2.27	0.00	0.00	0.00	0.00	0.00	
		288	2.27	0.00	0.00	0.00	0.00	0.00	
	2	287	3.64	0.00	0.00	0.00	0.00	-0.01	
		288	-3.64	0.00	0.00	0.00	0.00	0.00	
	3	287	-1.937.50	0.98	0.00	0.00	0.00	0.00	4.04
		288	1.937.50	-0.98	0.00	0.00	0.00	0.00	-2.08
288	1	288	-2.27	0.00	0.00	0.00	0.00	0.00	
		289	2.27	0.00	0.00	0.00	0.00	0.00	
	2	288	3.64	0.00	0.00	0.00	0.00	0.00	
		289	-3.64	0.00	0.00	0.00	0.00	0.00	
	3	288	-1.937.50	0.65	0.00	0.00	0.00	0.00	2.08
		289	1.937.50	-0.65	0.00	0.00	0.00	0.00	-0.78
289	1	289	-2.27	0.00	0.00	0.00	0.00	0.00	
		290	2.27	0.00	0.00	0.00	0.00	0.00	
	2	289	3.64	0.00	0.00	0.00	0.00	0.00	
		290	-3.64	0.00	0.00	0.00	0.00	0.00	
	3	289	-1.937.50	0.38	0.00	0.00	0.00	0.00	0.78
		290	1.937.50	-0.38	0.00	0.00	0.00	0.00	-0.01
290	1	290	-2.27	0.00	0.00	0.00	0.00	0.00	
		291	2.27	0.00	0.00	0.00	0.00	0.00	
	2	290	3.64	0.00	0.00	0.00	0.00	0.00	
		291	-3.64	0.00	0.00	0.00	0.00	0.00	
	3	290	-1.937.50	0.18	0.00	0.00	0.00	0.00	0.01
		291	1.937.50	-0.18	0.00	0.00	0.00	0.00	0.35
291	1	291	-2.27	0.00	0.00	0.00	0.00	0.00	
		292	2.27	0.00	0.00	0.00	0.00	0.00	
	2	291	3.64	0.00	0.00	0.00	0.00	0.00	
		292	-3.64	0.00	0.00	0.00	0.00	0.00	
	3	291	-1.937.50	0.05	0.00	0.00	0.00	0.00	-0.35
		292	1.937.50	-0.05	0.00	0.00	0.00	0.00	0.46
292	1	292	-2.27	0.00	0.00	0.00	0.00	0.00	
		293	2.27	0.00	0.00	0.00	0.00	0.00	
	2	292	3.64	0.00	0.00	0.00	0.00	0.00	
		293	-3.64	0.00	0.00	0.00	0.00	0.00	

# THE STUDY ON THE CONSTRUCTION OF THE BRIDGE OVER THE RIVER RUPSA IN KHULNA, PHASE - 2

Job No. :	Designed by :	Checked by :	Date :	January 24, 2000				
	3	292	-1,937.50	-0.02	0.00	0.00	0.00	-0.46
		293	1,937.50	0.02	0.00	0.00	0.00	0.42
293	1	293	-2.27	0.00	0.00	0.00	0.00	0.00
		294	2.27	0.00	0.00	0.00	0.00	0.00
	2	293	3.64	0.00	0.00	0.00	0.00	0.00
		294	-3.64	0.00	0.00	0.00	0.00	0.00
	3	293	-1,937.50	-0.05	0.00	0.00	0.00	-0.12
		294	1,937.50	0.05	0.00	0.00	0.00	0.32
294	1	294	-2.27	0.00	0.00	0.00	0.00	0.00
		295	2.27	0.00	0.00	0.00	0.00	0.00
	2	294	3.64	0.00	0.00	0.00	0.00	0.00
		295	-3.64	0.00	0.00	0.00	0.00	0.00
	3	294	-1,937.50	-0.05	0.00	0.00	0.00	-0.32
		295	1,937.50	0.05	0.00	0.00	0.00	0.21
295	1	295	-2.27	0.00	0.00	0.00	0.00	0.00
		296	2.27	0.00	0.00	0.00	0.00	0.00
	2	295	3.64	0.00	0.00	0.00	0.00	0.00
		296	-3.64	0.00	0.00	0.00	0.00	0.00
	3	295	-1,937.50	-0.05	0.00	0.00	0.00	-0.21
		296	1,937.50	0.05	0.00	0.00	0.00	0.12
296	1	296	-2.27	0.00	0.00	0.00	0.00	0.00
		297	2.27	0.00	0.00	0.00	0.00	0.00
	2	296	3.64	0.00	0.00	0.00	0.00	0.00
		297	-3.64	0.00	0.00	0.00	0.00	0.00
	3	296	-1,937.50	-0.03	0.00	0.00	0.00	-0.12
		297	1,937.50	0.03	0.00	0.00	0.00	0.05
297	1	297	-2.27	0.00	0.00	0.00	0.00	0.00
		298	2.27	0.00	0.00	0.00	0.00	0.00
	2	297	3.64	0.00	0.00	0.00	0.00	0.00
		298	-3.64	0.00	0.00	0.00	0.00	0.00
	3	297	-1,937.50	-0.02	0.00	0.00	0.00	-0.05
		298	1,937.50	0.02	0.00	0.00	0.00	0.01
298	1	298	-2.27	0.00	0.00	0.00	0.00	0.00
		299	2.27	0.00	0.00	0.00	0.00	0.00
	2	298	3.64	0.00	0.00	0.00	0.00	0.00
		299	-3.64	0.00	0.00	0.00	0.00	0.00
	3	298	-1,937.50	-0.01	0.00	0.00	0.00	-0.01
		299	1,937.50	0.01	0.00	0.00	0.00	-0.01
299	1	299	-2.27	0.00	0.00	0.00	0.00	0.00
		300	2.27	0.00	0.00	0.00	0.00	0.00
	2	299	3.64	0.00	0.00	0.00	0.00	0.00
		300	-3.64	0.00	0.00	0.00	0.00	0.00
	3	299	-1,937.50	0.00	0.00	0.00	0.00	0.01
		300	1,937.50	0.00	0.00	0.00	0.00	-0.02
300	1	300	-2.27	0.00	0.00	0.00	0.00	0.00
		301	2.27	0.00	0.00	0.00	0.00	0.00
	2	300	3.64	0.00	0.00	0.00	0.00	0.00
		301	-3.64	0.00	0.00	0.00	0.00	0.00
	3	300	-1,937.50	0.00	0.00	0.00	0.00	0.02
		301	1,937.50	0.00	0.00	0.00	0.00	-0.02
301	1	301	-2.27	0.00	0.00	0.00	0.00	0.00
		302	2.27	0.00	0.00	0.00	0.00	0.00
	2	301	3.64	0.00	0.00	0.00	0.00	0.00
		302	-3.64	0.00	0.00	0.00	0.00	0.00
	3	301	-1,937.50	0.00	0.00	0.00	0.00	0.02
		302	1,937.50	0.00	0.00	0.00	0.00	-0.02
302	1	302	-2.27	0.00	0.00	0.00	0.00	0.00
		303	2.27	0.00	0.00	0.00	0.00	0.00
	2	302	3.64	0.00	0.00	0.00	0.00	0.00
		303	-3.64	0.00	0.00	0.00	0.00	0.00
	3	302	-1,937.50	0.00	0.00	0.00	0.00	0.02
		303	1,937.50	0.00	0.00	0.00	0.00	-0.01
303	1	303	-2.27	0.00	0.00	0.00	0.00	0.00
		304	2.27	0.00	0.00	0.00	0.00	0.00

## THE STUDY ON THE CONSTRUCTION OF THE BRIDGE OVER THE RIVER RUPSA IN KHULNA, PHASE - 2

Job No. :	Designed by :	Checked by :	Date :	January 24, 2000					
	2	303	3.64	0.00	0.00	0.00	0.00	0.00	0.00
		304	-3.64	0.00	0.00	0.00	0.00	0.00	0.00
	3	303	-1,937.50	0.00	0.00	0.00	0.00	0.00	0.01
		304	1,937.50	0.00	0.00	0.00	0.00	0.00	-0.01
304	1	304	-2.27	0.00	0.00	0.00	0.00	0.00	0.00
		305	2.27	0.00	0.00	0.00	0.00	0.00	0.00
	2	304	3.64	0.00	0.00	0.00	0.00	0.00	0.00
		305	-3.64	0.00	0.00	0.00	0.00	0.00	0.00
	3	304	-1,937.50	0.00	0.00	0.00	0.00	0.00	0.01
		305	1,937.50	0.00	0.00	0.00	0.00	0.00	0.00
305	1	305	-2.27	0.00	0.00	0.00	0.00	0.00	0.00
		306	2.27	0.00	0.00	0.00	0.00	0.00	0.00
	2	305	3.64	0.00	0.00	0.00	0.00	0.00	0.00
		306	-3.64	0.00	0.00	0.00	0.00	0.00	0.00
	3	305	-1,937.50	0.00	0.00	0.00	0.00	0.00	0.00
		306	1,937.50	0.00	0.00	0.00	0.00	0.00	0.00
306	1	306	-2.27	0.00	0.00	0.00	0.00	0.00	0.00
		307	2.27	0.00	0.00	0.00	0.00	0.00	0.00
	2	306	3.64	0.00	0.00	0.00	0.00	0.00	0.00
		307	-3.64	0.00	0.00	0.00	0.00	0.00	0.00
	3	306	-1,937.50	0.00	0.00	0.00	0.00	0.00	0.00
		307	1,937.50	0.00	0.00	0.00	0.00	0.00	0.00
307	1	307	-2.27	0.00	0.00	0.00	0.00	0.00	0.00
		308	2.27	0.00	0.00	0.00	0.00	0.00	0.00
	2	307	3.64	0.00	0.00	0.00	0.00	0.00	0.00
		308	-3.64	0.00	0.00	0.00	0.00	0.00	0.00
	3	307	-1,937.50	0.00	0.00	0.00	0.00	0.00	0.00
		308	1,937.50	0.00	0.00	0.00	0.00	0.00	0.00
308	1	308	-2.27	0.00	0.00	0.00	0.00	0.00	0.00
		309	2.27	0.00	0.00	0.00	0.00	0.00	0.00
	2	308	3.64	0.00	0.00	0.00	0.00	0.00	0.00
		309	-3.64	0.00	0.00	0.00	0.00	0.00	0.00
	3	308	-1,937.50	0.00	0.00	0.00	0.00	0.00	0.00
		309	1,937.50	0.00	0.00	0.00	0.00	0.00	0.00
309	1	242	1.98	-0.01	0.00	0.00	0.00	0.00	-0.45
		310	-1.98	0.01	0.00	0.00	0.00	0.00	0.43
	2	242	-3.17	0.01	0.00	0.00	0.00	0.00	0.59
		310	3.17	-0.01	0.00	0.00	0.00	0.00	-0.58
	3	242	1,685.28	-4.42	0.00	0.00	0.00	0.00	-325.72
		310	-1,685.28	4.42	0.00	0.00	0.00	0.00	319.25
310	1	310	1.98	-0.01	0.00	0.00	0.00	0.00	-0.43
		311	-1.98	0.01	0.00	0.00	0.00	0.00	0.35
	2	310	-3.17	0.01	0.00	0.00	0.00	0.00	0.58
		311	3.17	-0.01	0.00	0.00	0.00	0.00	-0.52
	3	310	1,685.29	-4.38	0.00	0.00	0.00	0.00	-319.27
		311	-1,685.29	4.38	0.00	0.00	0.00	0.00	280.56
311	1	311	1.98	-0.01	0.00	0.00	0.00	0.00	-0.35
		312	-1.98	0.01	0.00	0.00	0.00	0.00	0.22
	2	311	-3.17	0.01	0.00	0.00	0.00	0.00	0.52
		312	3.17	-0.01	0.00	0.00	0.00	0.00	-0.42
	3	311	1,685.29	-4.38	0.00	0.00	0.00	0.00	-280.56
		312	-1,685.29	4.38	0.00	0.00	0.00	0.00	215.46
312	1	312	1.98	-0.01	0.00	0.00	0.00	0.00	-0.22
		314	-1.98	0.01	0.00	0.00	0.00	0.00	0.20
	2	312	-3.17	0.01	0.00	0.00	0.00	0.00	0.42
		314	3.17	-0.01	0.00	0.00	0.00	0.00	-0.40
	3	312	1,685.29	-6.97	0.00	0.00	0.00	0.00	-215.45
		314	-1,685.29	6.97	0.00	0.00	0.00	0.00	205.02
313	1	314	1.98	-0.01	0.00	0.00	0.00	0.00	-0.20
		315	-1.98	0.01	0.00	0.00	0.00	0.00	0.18
	2	314	-3.17	0.02	0.00	0.00	0.00	0.00	0.40
		315	3.17	-0.02	0.00	0.00	0.00	0.00	-0.37
	3	314	1,685.29	-10.67	0.00	0.00	0.00	0.00	-205.02
		315	-1,685.29	10.67	0.00	0.00	0.00	0.00	189.04

# THE STUDY ON THE CONSTRUCTION OF THE BRIDGE OVER THE RIVER RUPSA IN KHULNA, PHASE - 2

Job No. : \_\_\_\_\_ Designed by : \_\_\_\_\_ Checked by : \_\_\_\_\_ Date : **January 24, 2000**

314	1	315	1.98	-0.02	0.00	0.00	0.00	-0.18
		316	-1.98	0.02	0.00	0.00	0.00	0.16
	2	315	-3.17	0.02	0.00	0.00	0.00	0.37
		316	3.17	-0.02	0.00	0.00	0.00	-0.33
	3	315	1,685.28	-13.14	0.00	0.00	0.00	-189.04
		316	-1,685.28	13.14	0.00	0.00	0.00	169.34
315	1	316	1.98	-0.02	0.00	0.00	0.00	-0.16
		317	-1.98	0.02	0.00	0.00	0.00	0.13
	2	316	-3.17	0.03	0.00	0.00	0.00	0.33
		317	3.17	-0.03	0.00	0.00	0.00	-0.29
	3	316	1,685.29	-14.64	0.00	0.00	0.00	-169.35
		317	-1,685.29	14.64	0.00	0.00	0.00	147.39
316	1	317	1.98	-0.02	0.00	0.00	0.00	-0.13
		318	-1.98	0.02	0.00	0.00	0.00	0.11
	2	317	-3.17	0.03	0.00	0.00	0.00	0.29
		318	3.17	-0.03	0.00	0.00	0.00	-0.25
	3	317	1,685.29	-15.41	0.00	0.00	0.00	-147.39
		318	-1,685.29	15.41	0.00	0.00	0.00	124.28
317	1	318	1.98	-0.02	0.00	0.00	0.00	-0.11
		319	-1.98	0.02	0.00	0.00	0.00	0.08
	2	318	-3.17	0.03	0.00	0.00	0.00	0.25
		319	3.17	-0.03	0.00	0.00	0.00	-0.20
	3	318	1,685.28	-15.72	0.00	0.00	0.00	-124.28
		319	-1,685.28	15.72	0.00	0.00	0.00	100.71
318	1	319	1.98	-0.01	0.00	0.00	0.00	-0.08
		320	-1.98	0.01	0.00	0.00	0.00	0.06
	2	319	-3.17	0.03	0.00	0.00	0.00	0.20
		320	3.17	-0.03	0.00	0.00	0.00	-0.16
	3	319	1,685.28	-15.29	0.00	0.00	0.00	-100.71
		320	-1,685.28	15.29	0.00	0.00	0.00	77.77
319	1	320	1.98	-0.01	0.00	0.00	0.00	-0.06
		321	-1.98	0.01	0.00	0.00	0.00	0.04
	2	320	-3.17	0.03	0.00	0.00	0.00	0.16
		321	3.17	-0.03	0.00	0.00	0.00	-0.12
	3	320	1,685.28	-14.09	0.00	0.00	0.00	-77.77
		321	-1,685.28	14.09	0.00	0.00	0.00	56.65
320	1	321	1.98	-0.01	0.00	0.00	0.00	-0.04
		322	-1.98	0.01	0.00	0.00	0.00	0.03
	2	321	-3.17	0.02	0.00	0.00	0.00	0.12
		322	3.17	-0.02	0.00	0.00	0.00	-0.08
	3	321	1,685.28	-11.99	0.00	0.00	0.00	-56.64
		322	-1,685.28	11.99	0.00	0.00	0.00	38.66
321	1	322	1.98	-0.01	0.00	0.00	0.00	-0.03
		323	-1.98	0.01	0.00	0.00	0.00	0.01
	2	322	-3.17	0.02	0.00	0.00	0.00	0.08
		323	3.17	-0.02	0.00	0.00	0.00	-0.05
	3	322	1,685.29	-9.73	0.00	0.00	0.00	-38.66
		323	-1,685.29	9.73	0.00	0.00	0.00	24.07
322	1	323	1.98	-0.01	0.00	0.00	0.00	-0.01
		324	-1.98	0.01	0.00	0.00	0.00	0.01
	2	323	-3.17	0.02	0.00	0.00	0.00	0.05
		324	3.17	-0.02	0.00	0.00	0.00	-0.03
	3	323	1,685.28	-7.52	0.00	0.00	0.00	-24.07
		324	-1,685.28	7.52	0.00	0.00	0.00	12.78
323	1	324	1.98	0.00	0.00	0.00	0.00	-0.01
		325	-1.98	0.00	0.00	0.00	0.00	0.00
	2	324	-3.17	0.01	0.00	0.00	0.00	0.03
		325	3.17	-0.01	0.00	0.00	0.00	-0.01
	3	324	1,685.28	-5.54	0.00	0.00	0.00	-12.78
		325	-1,685.28	5.54	0.00	0.00	0.00	4.48
324	1	325	1.98	0.00	0.00	0.00	0.00	0.00
		326	-1.98	0.00	0.00	0.00	0.00	-0.01
	2	325	-3.17	0.01	0.00	0.00	0.00	0.01
		326	3.17	-0.01	0.00	0.00	0.00	0.00

# THE STUDY ON THE CONSTRUCTION OF THE BRIDGE OVER THE RIVER RUPSA IN KHULNA, PHASE - 2

Job No. :	Designed by :	Checked by :	Date :					
			January 24, 2000					
	3	325	1,685.28	-3.85	0.00	0.00	0.00	-4.48
		326	-1,685.28	3.85	0.00	0.00	0.00	-1.29
325	1	326	1.98	0.00	0.00	0.00	0.00	0.01
		327	-1.98	0.00	0.00	0.00	0.00	-0.01
	2	326	-3.17	0.01	0.00	0.00	0.00	0.00
		327	3.17	-0.01	0.00	0.00	0.00	0.01
	3	326	1,685.28	-2.49	0.00	0.00	0.00	1.29
		327	-1,685.28	2.49	0.00	0.00	0.00	-5.03
326	1	327	1.98	0.00	0.00	0.00	0.00	0.01
		328	-1.98	0.00	0.00	0.00	0.00	-0.01
	2	327	-3.17	0.00	0.00	0.00	0.00	-0.01
		328	3.17	0.00	0.00	0.00	0.00	0.01
	3	327	1,685.28	-1.45	0.00	0.00	0.00	5.03
		328	-1,685.28	1.45	0.00	0.00	0.00	-7.20
327	1	328	1.98	0.00	0.00	0.00	0.00	0.01
		329	-1.98	0.00	0.00	0.00	0.00	-0.01
	2	328	-3.17	0.00	0.00	0.00	0.00	-0.01
		329	3.17	0.00	0.00	0.00	0.00	0.02
	3	328	1,685.28	-0.71	0.00	0.00	0.00	7.20
		329	-1,685.28	0.71	0.00	0.00	0.00	-8.27
328	1	329	1.98	0.00	0.00	0.00	0.00	0.01
		330	-1.98	0.00	0.00	0.00	0.00	-0.01
	2	329	-3.17	0.00	0.00	0.00	0.00	-0.02
		330	3.17	0.00	0.00	0.00	0.00	0.02
	3	329	1,685.29	-0.05	0.00	0.00	0.00	8.27
		330	-1,685.29	0.05	0.00	0.00	0.00	-8.34
329	1	330	1.98	0.00	0.00	0.00	0.00	0.01
		331	-1.98	0.00	0.00	0.00	0.00	-0.01
	2	330	-3.17	0.00	0.00	0.00	0.00	-0.02
		331	3.17	0.00	0.00	0.00	0.00	0.02
	3	330	1,685.28	0.34	0.00	0.00	0.00	8.34
		331	-1,685.28	-0.34	0.00	0.00	0.00	-7.83
330	1	331	1.98	0.00	0.00	0.00	0.00	0.01
		313	-1.98	0.00	0.00	0.00	0.00	-0.01
	2	331	-3.17	0.00	0.00	0.00	0.00	-0.02
		313	3.17	0.00	0.00	0.00	0.00	0.01
	3	331	1,685.28	-0.91	0.00	0.00	0.00	7.83
		313	-1,685.28	-0.91	0.00	0.00	0.00	-6.47
331	1	313	1.98	0.00	0.00	0.00	0.00	0.01
		333	-1.98	0.00	0.00	0.00	0.00	0.00
	2	313	-3.17	0.00	0.00	0.00	0.00	-0.01
		333	3.17	0.00	0.00	0.00	0.00	0.01
	3	313	1,685.28	1.07	0.00	0.00	0.00	6.47
		333	-1,685.28	-1.07	0.00	0.00	0.00	-4.33
332	1	333	1.98	0.00	0.00	0.00	0.00	0.00
		334	-1.98	0.00	0.00	0.00	0.00	0.00
	2	333	-3.17	0.00	0.00	0.00	0.00	-0.01
		334	3.17	0.00	0.00	0.00	0.00	0.01
	3	333	1,685.28	0.93	0.00	0.00	0.00	4.33
		334	-1,685.28	-0.93	0.00	0.00	0.00	-2.47
333	1	334	1.98	0.00	0.00	0.00	0.00	0.00
		335	-1.98	0.00	0.00	0.00	0.00	0.00
	2	334	-3.17	0.00	0.00	0.00	0.00	-0.01
		335	3.17	0.00	0.00	0.00	0.00	0.00
	3	334	1,685.28	0.68	0.00	0.00	0.00	2.47
		335	-1,685.28	-0.68	0.00	0.00	0.00	-1.12
334	1	335	1.98	0.00	0.00	0.00	0.00	0.00
		336	-1.98	0.00	0.00	0.00	0.00	0.00
	2	335	-3.17	0.00	0.00	0.00	0.00	0.00
		336	3.17	0.00	0.00	0.00	0.00	0.00
	3	335	1,685.28	0.42	0.00	0.00	0.00	1.12
		336	-1,685.28	-0.42	0.00	0.00	0.00	-0.28
335	1	336	1.98	0.00	0.00	0.00	0.00	0.00
		337	-1.98	0.00	0.00	0.00	0.00	0.00

## THE STUDY ON THE CONSTRUCTION OF THE BRIDGE OVER THE RIVER RUPSA IN KHULNA, PHASE - 2

Job No. :	Designed by :	Checked by :	Date :	January 24, 2000				
	2	336	-3.17	0.00	0.00	0.00	0.00	0.00
		337	3.17	0.00	0.00	0.00	0.00	0.00
	3	336	1.685.28	0.22	0.00	0.00	0.00	0.28
		337	-1.685.28	-0.22	0.00	0.00	0.00	0.16
336	1	337	1.98	0.00	0.00	0.00	0.00	0.00
		338	-1.98	0.00	0.00	0.00	0.00	0.00
	2	337	-3.17	0.00	0.00	0.00	0.00	0.00
		338	3.17	0.00	0.00	0.00	0.00	0.00
	3	337	1.685.28	0.09	0.00	0.00	0.00	-0.16
		338	-1.685.28	-0.09	0.00	0.00	0.00	0.14
	1	338	1.98	0.00	0.00	0.00	0.00	0.00
		339	-1.98	0.00	0.00	0.00	0.00	0.00
	2	338	-3.17	0.00	0.00	0.00	0.00	0.00
		339	3.17	0.00	0.00	0.00	0.00	0.00
	3	338	1.685.28	-0.01	0.00	0.00	0.00	-0.34
		339	-1.685.28	-0.01	0.00	0.00	0.00	0.36
	1	339	1.98	0.00	0.00	0.00	0.00	0.00
		340	-1.98	0.00	0.00	0.00	0.00	0.00
	2	339	-3.17	0.00	0.00	0.00	0.00	0.00
		340	3.17	0.00	0.00	0.00	0.00	0.00
	3	339	1.685.28	-0.03	0.00	0.00	0.00	-0.36
		340	-1.685.28	0.03	0.00	0.00	0.00	0.30
	1	340	1.98	0.00	0.00	0.00	0.00	0.00
		341	-1.98	0.00	0.00	0.00	0.00	0.00
	2	340	-3.17	0.00	0.00	0.00	0.00	0.00
		341	3.17	0.00	0.00	0.00	0.00	0.00
	3	340	1.685.28	-0.04	0.00	0.00	0.00	-0.30
		341	-1.685.28	0.04	0.00	0.00	0.00	0.21
	1	341	1.98	0.00	0.00	0.00	0.00	0.00
		342	-1.98	0.00	0.00	0.00	0.00	0.00
	2	341	-3.17	0.00	0.00	0.00	0.00	0.00
		342	3.17	0.00	0.00	0.00	0.00	0.00
	3	341	1.685.28	-0.04	0.00	0.00	0.00	-0.21
		342	-1.685.28	0.04	0.00	0.00	0.00	0.13
	1	342	1.98	0.00	0.00	0.00	0.00	0.00
		343	-1.98	0.00	0.00	0.00	0.00	0.00
	2	342	-3.17	0.00	0.00	0.00	0.00	0.00
		343	3.17	0.00	0.00	0.00	0.00	0.00
	3	342	1.685.28	-0.03	0.00	0.00	0.00	-0.13
		343	-1.685.28	0.03	0.00	0.00	0.00	0.07
	1	343	1.98	0.00	0.00	0.00	0.00	0.00
		344	-1.98	0.00	0.00	0.00	0.00	0.00
	2	343	-3.17	0.00	0.00	0.00	0.00	0.00
		344	3.17	0.00	0.00	0.00	0.00	0.00
	3	343	1.685.28	-0.02	0.00	0.00	0.00	-0.07
		344	-1.685.28	0.02	0.00	0.00	0.00	0.02
	1	344	1.98	0.00	0.00	0.00	0.00	0.00
		345	-1.98	0.00	0.00	0.00	0.00	0.00
	2	344	-3.17	0.00	0.00	0.00	0.00	0.00
		345	3.17	0.00	0.00	0.00	0.00	0.00
	3	344	1.685.28	-0.01	0.00	0.00	0.00	-0.02
		345	-1.685.28	0.01	0.00	0.00	0.00	0.00
	1	345	1.98	0.00	0.00	0.00	0.00	0.00
		346	-1.98	0.00	0.00	0.00	0.00	0.00
	2	345	-3.17	0.00	0.00	0.00	0.00	0.00
		346	3.17	0.00	0.00	0.00	0.00	0.00
	3	345	1.685.28	-0.01	0.00	0.00	0.00	0.00
		346	-1.685.28	0.01	0.00	0.00	0.00	-0.01
	1	346	1.98	0.00	0.00	0.00	0.00	0.00
		347	-1.98	0.00	0.00	0.00	0.00	0.00
	2	346	-3.17	0.00	0.00	0.00	0.00	0.00
		347	3.17	0.00	0.00	0.00	0.00	0.00
	3	346	1.685.28	0.00	0.00	0.00	0.00	0.01
		347	-1.685.28	0.00	0.00	0.00	0.00	-0.02

## THE STUDY ON THE CONSTRUCTION OF THE BRIDGE OVER THE RIVER RUPSA IN KHULNA, PHASE - 2

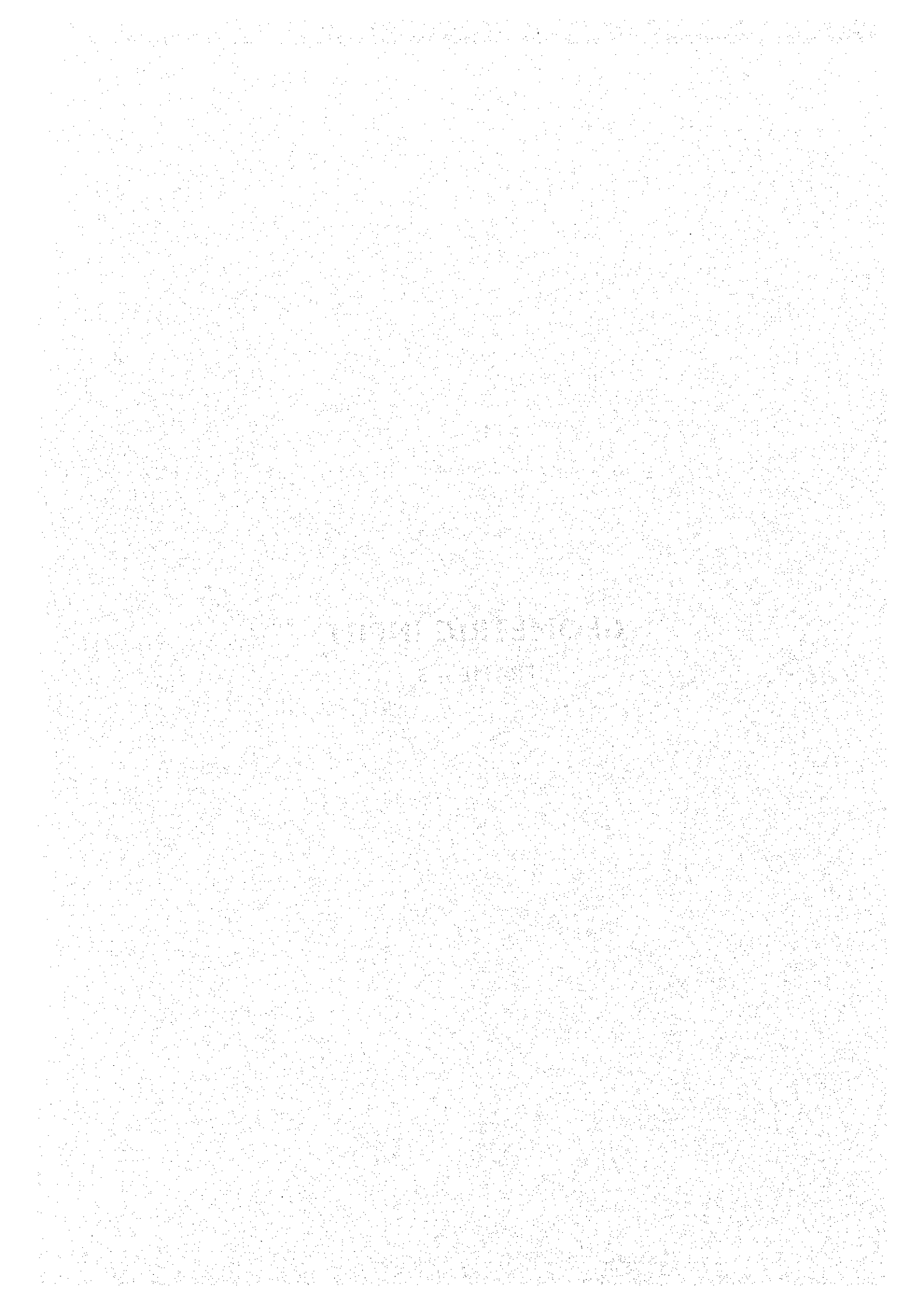
Job No. : \_\_\_\_\_ Designed by : \_\_\_\_\_ Checked by : \_\_\_\_\_ Date : January 24, 2000

346	1	347	1.98	0.00	0.00	0.00	0.00	0.00
		348	-1.98	0.00	0.00	0.00	0.00	0.00
	2	347	-3.17	0.00	0.00	0.00	0.00	0.00
		348	3.17	0.00	0.00	0.00	0.00	0.00
	3	347	1.685.28	0.00	0.00	0.00	0.00	0.02
		348	-1.685.28	0.00	0.00	0.00	0.00	-0.01
347	1	348	1.98	0.00	0.00	0.00	0.00	0.00
		349	-1.98	0.00	0.00	0.00	0.00	0.00
	2	348	-3.17	0.00	0.00	0.00	0.00	0.00
		349	3.17	0.00	0.00	0.00	0.00	0.00
	3	348	1.685.28	0.00	0.00	0.00	0.00	0.01
		349	-1.685.28	0.00	0.00	0.00	0.00	-0.01
348	1	349	1.98	0.00	0.00	0.00	0.00	0.00
		350	-1.98	0.00	0.00	0.00	0.00	0.00
	2	349	-3.17	0.00	0.00	0.00	0.00	0.00
		350	3.17	0.00	0.00	0.00	0.00	0.00
	3	349	1.685.28	0.00	0.00	0.00	0.00	0.01
		350	-1.685.28	0.00	0.00	0.00	0.00	-0.01
349	1	350	1.98	0.00	0.00	0.00	0.00	0.00
		351	-1.98	0.00	0.00	0.00	0.00	0.00
	2	350	-3.17	0.00	0.00	0.00	0.00	0.00
		351	3.17	0.00	0.00	0.00	0.00	0.00
	3	350	1.685.28	0.00	0.00	0.00	0.00	0.01
		351	-1.685.28	0.00	0.00	0.00	0.00	0.00
350	1	351	1.98	0.00	0.00	0.00	0.00	0.00
		352	-1.98	0.00	0.00	0.00	0.00	0.00
	2	351	-3.17	0.00	0.00	0.00	0.00	0.00
		352	3.17	0.00	0.00	0.00	0.00	0.00
	3	351	1.685.28	0.00	0.00	0.00	0.00	0.00
		352	-1.685.28	0.00	0.00	0.00	0.00	0.00
351	1	352	1.98	0.00	0.00	0.00	0.00	0.00
		353	-1.98	0.00	0.00	0.00	0.00	0.00
	2	352	-3.17	0.00	0.00	0.00	0.00	0.00
		353	3.17	0.00	0.00	0.00	0.00	0.00
	3	352	1.685.28	0.00	0.00	0.00	0.00	0.00
		353	-1.685.28	0.00	0.00	0.00	0.00	0.00
352	1	353	1.98	0.00	0.00	0.00	0.00	0.00
		354	-1.98	0.00	0.00	0.00	0.00	0.00
	2	353	-3.17	0.00	0.00	0.00	0.00	0.00
		354	3.17	0.00	0.00	0.00	0.00	0.00
	3	353	1.685.28	0.00	0.00	0.00	0.00	0.00
		354	-1.685.28	0.00	0.00	0.00	0.00	0.00
353	1	354	1.98	0.00	0.00	0.00	0.00	0.00
		352	-1.98	0.00	0.00	0.00	0.00	0.00
	2	354	-3.17	0.00	0.00	0.00	0.00	0.00
		352	3.17	0.00	0.00	0.00	0.00	0.00
	3	354	1.685.28	0.00	0.00	0.00	0.00	0.00
		352	-1.685.28	0.00	0.00	0.00	0.00	0.00
354	1	352	1.98	0.00	0.00	0.00	0.00	0.00
		355	-1.98	0.00	0.00	0.00	0.00	0.00
	2	352	-3.17	0.00	0.00	0.00	0.00	0.00
		355	3.17	0.00	0.00	0.00	0.00	0.00
	3	352	1.685.28	0.00	0.00	0.00	0.00	0.00
		355	-1.685.28	0.00	0.00	0.00	0.00	0.00



## **FRAME – 3 RESULT**

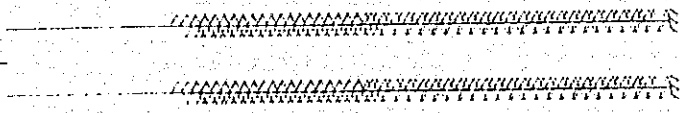
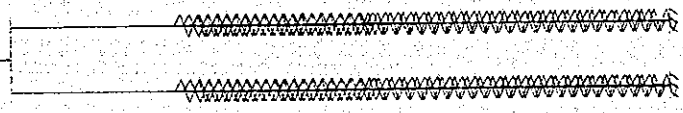
**GEOMETRIC INPUT**  
**FRAME - 3**



MN/ELEM

STRUCTURE DATA

TYPE = SPACE  
 NJ = 273  
 NM = 272  
 NE = 0  
 NS = 0  
 NRJ = 177  
 NL = 2  
 XMAX = 210.0  
 YMAX = 124.3  
 ZMAX = .0



J:273, M 277

UNIT: METERS

DATE: JAN 26, 2000

STANDARD POSITION DRIVE 27.1

TITLE: RUPSA BRIDGE IN KHUINA

MN/ELEM

1 2 3 4 5 6 7 8 9 10 11 12 13 14 15 16 17 18 19 20 21 22 23 24 25 26 27 28 29 30 31 32 33 34 35 36 37 38 39 40 41 42 43 44 45 46 47 48 49 50 51 52 53 54 55 56 57 58 59 60 61 62 63 64 65 66 67 68 69 70 71 72 73 74 75 76 77 78 79 80 81 82 83 84 85 86 87 88 89 90 91 92 93 94 95 96 97 98 99 100

264 265 266 267 268 269 270 271 272 273 274 275 276 277 278 279 280 281 282 283 284 285 286 287 288 289 290 291 292 293 294 295 296 297 298 299 300 301 302 303 304 305 306 307 308 309 310 311 312 313 314 315 316 317 318 319 320 321 322 323 324 325 326 327 328 329 330 331 332 333 334 335 336 337 338 339 340 341 342 343 344 345 346 347 348 349 350 351 352 353 354 355 356 357 358 359 360 361 362 363 364 365 366 367 368 369 370 371 372 373 374 375 376 377 378 379 380 381 382 383 384 385 386 387 388 389 390 391 392 393 394 395 396 397 398 399 400 401 402 403 404 405 406 407 408 409 410 411 412 413 414 415 416 417 418 419 420 421 422 423 424 425 426 427 428 429 430 431 432 433 434 435 436 437 438 439 440 441 442 443 444 445 446 447 448 449 450 451 452 453 454 455 456 457 458 459 460 461 462 463 464 465 466 467 468 469 470 471 472 473 474 475 476 477 478 479 480 481 482 483 484 485 486 487 488 489 490 491 492 493 494 495 496 497 498 499 500

STRUCTURE DATA  
TYPE = SPACE  
NJ = 273  
NH = 272  
NE = 0  
NS = 0  
NRJ = 177  
NL = 2  
XMAX = 218.0  
YMAX = 124.3  
ZMAX = .0

UNIT MET KNS

DATE: JAN 26, 2000

ST A A D P O S I T I O N (MILE) = 22.31

TITLE: RUPSA BRIDGE IN KHIUNA

J=273, M=772

# THE STUDY ON THE CONSTRUCTION OF THE BRIDGE OVER THE RIVER RUPSA IN KHULNA, PHASE - 2

Job No. :	Designed by :	Checked by :	Date: 25-Jan-00
-----------	---------------	--------------	-----------------

## GEOMETRIC INPUT

```

.....
*
*   S T A A D - III
*   Revision 22.3
*   Proprietary Program of
*   Research Engineers, Inc.
*   Date= JAN 25, 2000
*   Time= 15:18:3
*
*   USER ID: Pacific Consultants Internationa
*
.....
    
```

```

1. STAAD SPACE RUPSA BRIDGE IN KHULNA
2. INPUT WIDTH 72
3. UNIT METER KNS
4. JOINT COORDINATES
    
```

```

5. 1 0. 16.79 0.; 2 2. 16.847 0.; 3 6. 16.967 0.; 4 10. 17.087 0.
6. 5 14. 17.207 0.; 6 18. 17.327 0.; 7 22. 17.447 0.; 8 25.5 17.552 0.
7. 9 29. 17.657 0.; 10 32.5 17.762 0.; 11 36. 17.867 0.; 12 39.5 17.972 0.
8. 13 43. 18.077 0.; 14 46. 18.001 0.; 15 49. 17.923 0.; 16 52. 17.844 0.
9. 17 55. 17.764 0.; 18 58. 17.684 0.; 19 61. 17.604 0.; 20 64. 17.526 0.
10. 21 68. 17.425 0.; 22 70. 17.4 0.; 23 72. 17.545 0.; 24 76. 17.886 0.
11. 25 79. 18.144 0.; 26 82. 18.404 0.; 27 85. 18.664 0.; 28 88. 18.924 0.
12. 29 91. 19.183 0.; 30 94. 19.441 0.; 31 97. 19.697 0.
13. 32 100.5 19.802 0.; 33 104. 19.907 0.; 34 107.5 20.012 0.
14. 35 111. 20.117 0.; 36 114.5 20.222 0.; 37 118. 20.327 0.
15. 38 120. 20.387 0.; 39 122. 20.447 0.; 40 125.5 20.552 0.
16. 41 129. 20.657 0.; 42 132.5 20.762 0.; 43 136. 20.867 0.
17. 44 139.5 20.972 0.; 45 143. 21.077 0.; 46 146. 21.001 0.
18. 47 149. 20.923 0.; 48 152. 20.844 0.; 49 155. 20.764 0.
19. 50 158. 20.684 0.; 51 161. 20.604 0.; 52 164. 20.526 0.
20. 53 168. 20.425 0.; 54 170. 20.4 0.; 55 172. 20.545 0.
21. 56 176. 20.886 0.; 57 179. 21.144 0.; 58 182. 21.404 0.
22. 59 185. 21.664 0.; 60 188. 21.924 0.; 61 191. 22.183 0.
23. 62 194. 22.441 0.; 63 197. 22.697 0.; 64 200.5 22.802 0.
24. 65 204. 22.907 0.; 66 207.5 23.012 0.; 67 211. 23.117 0.
25. 68 214.5 23.222 0.; 69 218. 23.327 0.; 204 70. 14. 0.; 205 70. 12.5 0.
26. 206 70. 8. 0.; 207 70. 3.5 0.; 208 70. 2. 0.; 209 70. 5. 0.
27. 210 170. 17. 0.; 211 170. 15.5 0.; 212 170. 9.5 0.; 213 170. 3.5 0.
28. 214 170. 2. 0.; 215 170. 5. 0.; 240 65.25 5. 0.; 241 63.5 5. 0.
29. 242 74.75 5. 0.; 243 76.5 5. 0.; 244 165.25 5. 0.; 245 163.5 5. 0.
30. 246 174.75 5. 0.; 247 176.5 5. 0.; 264 65.25 -1. 0.; 265 65.25 -10. 0.
31. 266 65.25 -25. 0.; 267 65.25 -26.5 0.; 268 65.25 -28. 0.
32. 269 65.25 -29.5 0.; 270 65.25 -31. 0.; 271 65.25 -32.5 0.
33. 272 65.25 -34. 0.; 273 65.25 -35.5 0.; 274 65.25 -37. 0.
34. 275 65.25 -38.5 0.; 276 65.25 -40. 0.; 277 65.25 -41.5 0.
35. 278 65.25 -43. 0.; 279 65.25 -44.5 0.; 280 65.25 -46. 0.
36. 281 65.25 -47.5 0.; 282 65.25 -49. 0.; 283 65.25 -50.5 0.
37. 284 65.25 -52. 0.; 285 65.25 -53.5 0.; 286 65.25 -55.5 0.
38. 287 65.25 -57.5 0.; 288 65.25 -59.5 0.; 289 65.25 -61.5 0.
39. 290 65.25 -63.5 0.; 291 65.25 -65.5 0.; 292 65.25 -67.5 0.
40. 293 65.25 -69.5 0.; 294 65.25 -71.5 0.; 295 65.25 -73.5 0.
41. 296 65.25 -75.5 0.; 297 65.25 -77.5 0.; 298 65.25 -79.5 0.
42. 299 65.25 -81.5 0.; 300 65.25 -83.5 0.; 301 65.25 -85.5 0.
43. 302 65.25 -87.5 0.; 303 65.25 -89.5 0.; 304 65.25 -91.5 0.
44. 305 65.25 -93.5 0.; 306 65.25 -95.5 0.; 307 65.25 -97.5 0.
45. 308 65.25 -99.5 0.; 309 65.25 -101. 0.; 310 74.75 -1. 0.
46. 311 74.75 -10. 0.; 312 74.75 -25. 0.; 313 74.75 -53.5 0.
47. 314 74.75 -26.5 0.; 315 74.75 -28. 0.; 316 74.75 -29.5 0.
48. 317 74.75 -31. 0.; 318 74.75 -32.5 0.; 319 74.75 -34. 0.
49. 320 74.75 -35.5 0.; 321 74.75 -37. 0.; 322 74.75 -38.5 0.
50. 323 74.75 -40. 0.; 324 74.75 -41.5 0.; 325 74.75 -43. 0.
51. 326 74.75 -44.5 0.; 327 74.75 -46. 0.; 328 74.75 -47.5 0.
52. 329 74.75 -49. 0.; 330 74.75 -50.5 0.; 331 74.75 -52. 0.
53. 332 74.75 -55.5 0.; 333 74.75 -55.5 0.; 334 74.75 -57.5 0.
54. 335 74.75 -59.5 0.; 336 74.75 -61.5 0.; 337 74.75 -63.5 0.
55. 338 74.75 -65.5 0.; 339 74.75 -67.5 0.; 340 74.75 -69.5 0.
56. 341 74.75 -71.5 0.; 342 74.75 -73.5 0.; 343 74.75 -75.5 0.
57. 344 74.75 -77.5 0.; 345 74.75 -79.5 0.; 346 74.75 -81.5 0.
58. 347 74.75 -83.5 0.; 348 74.75 -85.5 0.; 349 74.75 -87.5 0.
59. 350 74.75 -89.5 0.; 351 74.75 -91.5 0.; 352 74.75 -93.5 0.
    
```

```

60. 353 74.75 -95.5 0.; 354 74.75 -97.5 0.; 355 74.75 -101. 0.
61. 356 165.25 -1. 0.; 357 165.25 -10. 0.; 358 165.25 -25. 0.
62. 359 165.25 -53.5 0.; 360 165.25 -26.5 0.; 361 165.25 -28. 0.
63. 362 165.25 -29.5 0.; 363 165.25 -31. 0.; 364 165.25 -32.5 0.
64. 365 165.25 -34. 0.; 366 165.25 -35.5 0.; 367 165.25 -37. 0.
65. 368 165.25 -38.5 0.; 369 165.25 -40. 0.; 370 165.25 -41.5 0.
66. 371 165.25 -43. 0.; 372 165.25 -44.5 0.; 373 165.25 -46. 0.
67. 374 165.25 -47.5 0.; 375 165.25 -49. 0.; 376 165.25 -50.5 0.
68. 377 165.25 -52. 0.; 378 165.25 -59.5 0.; 379 165.25 -55.5 0.
69. 380 165.25 -57.5 0.; 381 165.25 -59.5 0.; 382 165.25 -61.5 0.
70. 383 165.25 -63.5 0.; 384 165.25 -65.5 0.; 385 165.25 -67.5 0.
71. 386 165.25 -69.5 0.; 387 165.25 -71.5 0.; 388 165.25 -73.5 0.
72. 389 165.25 -75.5 0.; 390 165.25 -77.5 0.; 391 165.25 -79.5 0.
73. 392 165.25 -81.5 0.; 393 165.25 -83.5 0.; 394 165.25 -85.5 0.
74. 395 165.25 -87.5 0.; 396 165.25 -89.5 0.; 397 165.25 -91.5 0.
75. 398 165.25 -93.5 0.; 399 165.25 -95.5 0.; 400 165.25 -97.5 0.
76. 401 165.25 -101. 0.; 402 174.75 -1. 0.; 403 174.75 -10. 0.
77. 404 174.75 -25. 0.; 405 174.75 -53.5 0.; 406 174.75 -26.5 0.
78. 407 174.75 -28. 0.; 408 174.75 -29.5 0.; 409 174.75 -31. 0.
79. 410 174.75 -32.5 0.; 411 174.75 -34. 0.; 412 174.75 -35.5 0.
80. 413 174.75 -37. 0.; 414 174.75 -38.5 0.; 415 174.75 -40. 0.
81. 416 174.75 -41.5 0.; 417 174.75 -43. 0.; 418 174.75 -44.5 0.
82. 419 174.75 -46. 0.; 420 174.75 -47.5 0.; 421 174.75 -49. 0.
83. 422 174.75 -50.5 0.; 423 174.75 -52. 0.; 424 174.75 -59.5 0.
84. 425 174.75 -55.5 0.; 426 174.75 -57.5 0.; 427 174.75 -59.5 0.
85. 428 174.75 -61.5 0.; 429 174.75 -63.5 0.; 430 174.75 -65.5 0.
86. 431 174.75 -67.5 0.; 432 174.75 -69.5 0.; 433 174.75 -71.5 0.
87. 434 174.75 -73.5 0.; 435 174.75 -75.5 0.; 436 174.75 -77.5 0.
88. 437 174.75 -79.5 0.; 438 174.75 -81.5 0.; 439 174.75 -83.5 0.
89. 440 174.75 -85.5 0.; 441 174.75 -87.5 0.; 442 174.75 -89.5 0.
90. 443 174.75 -91.5 0.; 444 174.75 -93.5 0.; 445 174.75 -95.5 0.
91. 446 174.75 -97.5 0.; 447 174.75 -101. 0.
92. MEMBER INCIDENCES
93. 1 1 2; 2 2 3; 3 3 4; 4 4 5; 5 5 6; 6 6 7; 7 7 8; 8 8 9; 9 9 10.
94. 10 10 11; 11 11 12; 12 12 13; 13 13 14; 14 14 15; 15 15 16; 16 16 17
95. 17 17 18; 18 18 19; 19 19 20; 20 20 21; 21 21 22; 22 22 23; 23 23 24
96. 24 24 25; 25 25 26; 26 26 27; 27 27 28; 28 28 29; 29 29 30; 30 30 31
97. 31 31 32; 32 32 33; 33 33 34; 34 34 35; 35 35 36; 36 36 37; 37 37 38
98. 38 38 39; 39 39 40; 40 40 41; 41 41 42; 42 42 43; 43 43 44; 44 44 45
99. 45 45 46; 46 46 47; 47 47 48; 48 48 49; 49 49 50; 50 50 51; 51 51 52
100. 52 52 53; 53 53 54; 54 54 55; 55 55 56; 56 56 57; 57 57 58; 58 58 59
101. 59 59 60; 60 60 61; 61 61 62; 62 62 63; 63 63 64; 64 64 65; 65 65 66
102. 66 66 67; 67 67 68; 68 68 69; 203 22 204; 204 204 205; 205 205 206
103. 206 206 207; 207 207 208; 208 208 209; 209 54 210; 210 210 211
104. 211 211 212; 212 212 213; 213 213 214; 214 214 215; 239 209 240
105. 240 240 241; 241 209 242; 242 242 243; 243 215 244; 244 244 245
106. 245 215 246; 246 246 247; 263 240 264; 264 264 265; 265 265 266
107. 266 266 267; 267 267 268; 268 268 269; 269 269 270; 270 270 271
108. 271 271 272; 272 272 273; 273 273 274; 274 274 275; 275 275 276
109. 276 276 277; 277 277 278; 278 278 279; 279 279 280; 280 280 281
110. 281 281 282; 282 282 283; 283 283 284; 284 284 285; 285 285 286
111. 286 286 287; 287 287 288; 288 288 289; 289 289 290; 290 290 291
112. 291 291 292; 292 292 293; 293 293 294; 294 294 295; 295 295 296
113. 296 296 297; 297 297 298; 298 298 299; 299 299 300; 300 300 301
114. 301 301 302; 302 302 303; 303 303 304; 304 304 305; 305 305 306
115. 306 306 307; 307 307 308; 308 308 309; 309 242 310; 310 310 311
116. 311 311 312; 312 312 314; 313 314 315; 314 315 316; 315 316 317
117. 316 317 318; 317 318 319; 318 319 320; 319 320 321; 320 321 322
118. 321 322 323; 322 323 324; 323 324 325; 324 325 326; 325 326 327
119. 326 327 328; 327 328 329; 328 329 330; 329 330 331; 330 331 313
120. 331 313 333; 332 333 334; 333 334 335; 334 335 336; 335 336 337
121. 336 337 338; 337 338 339; 338 339 340; 339 340 341; 340 341 342
122. 341 342 343; 342 343 344; 343 344 345; 344 345 346; 345 346 347
123. 346 347 348; 347 348 349; 348 349 350; 349 350 351; 350 351 352
124. 351-352 353; 352 353 354; 353 354 355; 354 355 356; 355 244 356
125. 356 356 357; 357 357 358; 358 358 360; 359 360 361; 360 361 362
126. 361 362 363; 362 363 364; 363 364 365; 364 365 366; 365 366 367
127. 366 367 368; 367 368 369; 368 369 370; 369 370 371; 370 371 372
128. 371 372 373; 372 373 374; 373 374 375; 374 375 376; 375 376 377
129. 376 377 378; 377 378 379; 378 379 380; 379 380 381; 380 381 382
130. 381 382 383; 382 383 384; 383 384 385; 384 385 386; 385 386 387
    
```

## THE STUDY ON THE CONSTRUCTION OF THE BRIDGE OVER THE RIVER RUPSA IN KHULNA, PHASE - 2

Job No. :

Designed by :

Checked by :

Date: 25-Jan-00

131. 386 387 388; 387 388 389; 388 389 390; 389 390 391; 390 391 392  
 132. 391 392 393; 392 393 394; 393 394 395; 394 395 396; 395 396 397  
 133. 396 397 398; 397 398 399; 398 399 400; 399 400 378; 400 378 401  
 134. 401 246 402; 402 402 403; 403 403 404; 404 404 406; 405 406 407  
 135. 406 407 408; 407 408 409; 408 409 410; 409 410 411; 410 411 412  
 136. 411 412 413; 412 413 414; 413 414 415; 414 415 416; 415 416 417  
 137. 416 417 418; 417 418 419; 418 419 420; 419 420 421; 420 421 422  
 138. 421 422 423; 422 423 405; 423 405 425; 424 425 426; 425 426 427  
 139. 426 427 428; 427 428 429; 428 429 430; 429 430 431; 430 431 432  
 140. 431 432 433; 432 433 434; 433 434 435; 434 435 436; 435 436 437  
 141. 436 437 438; 437 438 439; 438 439 440; 439 440 441; 440 441 442  
 142. 441 442 443; 442 443 444; 443 444 445; 444 445 446; 445 446 424  
 143. 446 424 447

144. MEMBER PROPERTY AMERICAN

145. 1 TO 12 31 TO 41 63 TO 67 -

146. 68 PRI AX 11.661 IX 227.335 IY 211.669 IZ 15.686 YD 3.12

147. 13 30 45 62 PRI AX 11.976 IX 232.635 IY 214.3 IZ 18.344 YD 3.45

148. 14 29 46 61 PRI AX 12.595 IX 243.458 IY 219.291 IZ 24.092 YD 3.79

149. 15 28 47 60 PRI AX 13.192 IX 254.458 IY 223.749 IZ 30.71 YD 4.13

150. 16 27 48 59 PRI AX 13.767 IX 265.913 IY 227.707 IZ 38.206 YD 4.46

151. 17 26 49 58 PRI AX 14.319 IX 277.778 IY 231.196 IZ 46.582 YD 4.8

152. 18 25 50 57 PRI AX 14.849 IX 290.081 IY 234.246 IZ 55.835 YD 5.13

153. 19 24 51 56 PRI AX 15.357 IX 302.84 IY 236.885 IZ 65.955 YD 5.47

154. 20 23 52 55 PRI AX 15.919 IX 318.365 IY 239.447 IZ 78.918 YD 5.92

155. 21 22 53 54 PRI AX 16.232 IX 327.395 IY 240.789 IZ 86.606 YD 5.92

156. 203 204 207 TO 210 213 214 PRI AX 16.5 IX 92.71 IY 29.69 IZ 63.02

157. 205 206 211 212 PRI AX 14.5 IX 72.7 IY 24.02 IZ 48.68

158. 239 TO 246 263 TO 446 PRI AX 14.73 IX 11.505 IY 5.752 IZ 5.752

159. CONSTANT

160. E 2.500E7 ALL

161. POISSON CONCRETE ALL

162. ALPHA .0000108 MEMB-I TO 68

163. DENSITY 24. MEMB I TO 68 203 TO 214 239 TO 246

164. DENSITY 14.2 MEMB 239 TO 246 263 TO 446

165. SUPPORT

166. 1 FIXED BUT FX MX MY MZ

167. 266 312 358 404 FIXED BUT FY MX MY MZ KFX 4.370E4 KFZ 4.370E4

168. 267 TO 270 314 TO 317 360 TO 363 406 TO 408 -

169. 409 FIXED BUT FY MX MY MZ KFX 8.750E4 KFZ 8.750E4

170. 271 318 364 410 FIXED BUT FY MX MY MZ KFX 112840. KFZ 112840.

171. 272 273 319 320 365 366 411 -

172. 412 FIXED BUT FY MX MY MZ KFX 3.030E5 KFZ 3.030E5

173. 274 TO 281 321 TO 328 367 TO 374 413 TO 419 -

174. 420 FIXED BUT FY MX MY MZ KFX 3.930E5 KFZ 3.930E5

175. 282 283 329 330 375 376 421 -

176. 422 FIXED BUT FY MX MY MZ KFX 5.237E5 KFZ 5.237E5

177. 284 TO 288 313 331 333 TO 335 359 377 379 TO 381 405 423 425 TO 426 -

178. 427 FIXED BUT FY MX MY MZ KFX 1.560E6 KFZ 1.560E6

179. 289 TO 308 332 336 TO 354 378 382 TO 400 424 428 TO 445 -

180. 446 FIXED BUT FY MX MY MZ KFX 1.426E6 KFZ 1.426E6