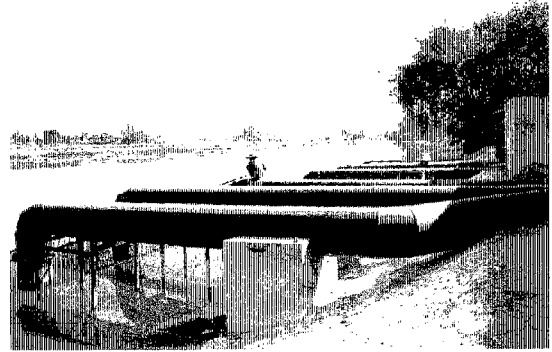


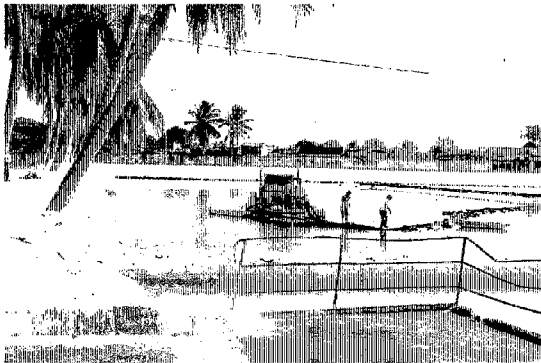
## 上水道関連写真



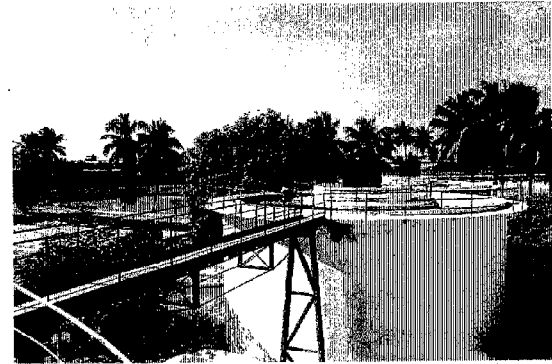
Haiphong市給水区域風景



An Duong浄水場取水地点



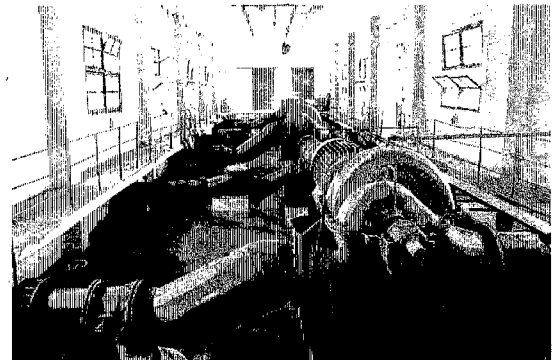
An Duong浄水場前沈澱池(排泥作業)



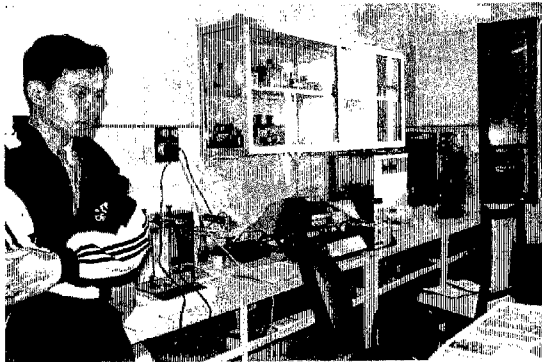
An Duong浄水場沈澱池(上向流式)



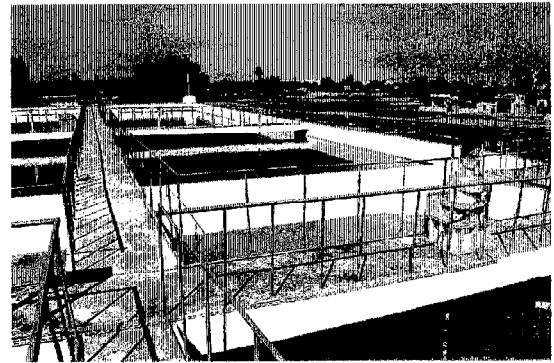
An Duong浄水場ろ過池



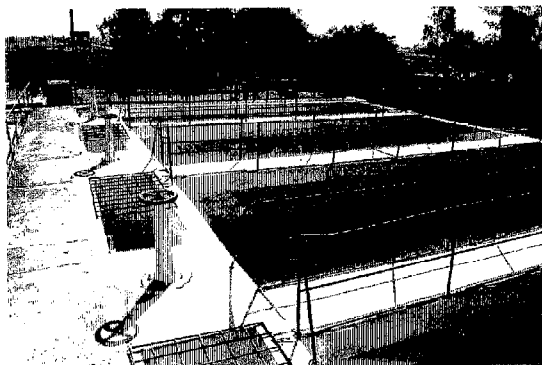
An Duong浄水場排水ポンプ場



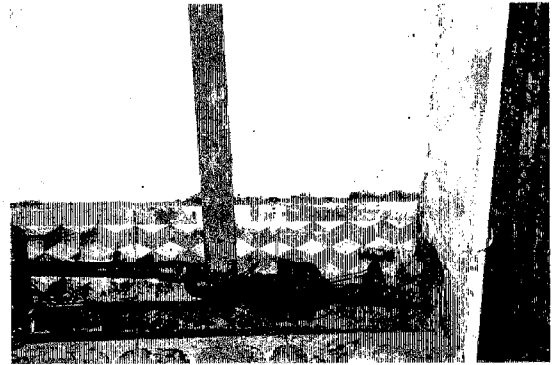
An Duong浄水場水質試験室



Cau Nguyet浄水場フロック形成池及び沈澱池



Cau Nguyet浄水場ろ過池



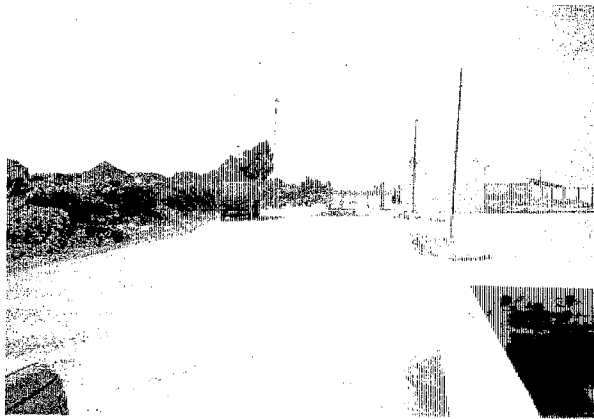
水道メーター設置状態



共用給水タンクと水汲み風景



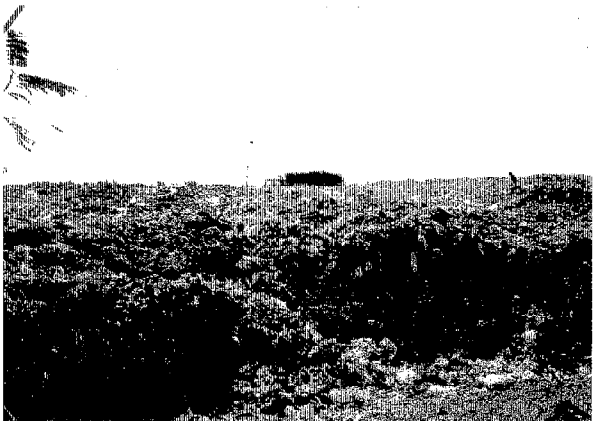
天水貯水槽(使用中)



Trang Cat埋立地入口



Trang Cat埋立地(左下は浸出小処理池)



Trang Cat埋立地



Kien An区埋立地(左はLach Tray川)



Kien An区埋立地埋立風景(Trang Than)



Kien An区埋立地(履物工場からの廃棄物)



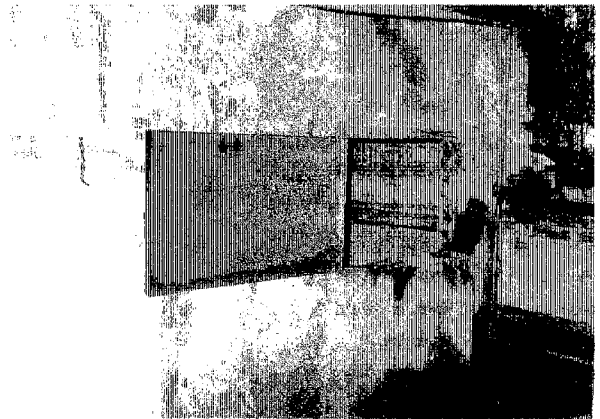
病院の廃棄物捨場 (Benh vien phu san  
(産婦人科)、病院内から見たもの)



病院内の分別廃棄 (ヴィエトナムーチェコ病院)



病院内での廃棄  
(ヴィエトナムーチェコ病院、右の捨場へ捨てる)



病院内の廃棄物捨場  
(ヴィエトナムーチェコ病院)



中心区における集積所  
(フックリフトトラックのコンテナ)



中心区における集積所  
(コンテナへの積込)



中心区における集積所  
(収集された廃棄物)



履物工場廃棄物焼却炉  
(Trang Catコミュニティ、右側が新しい炉)



履物工場廃棄物焼却炉  
(Trang Catコミュニティ、新設の炉)



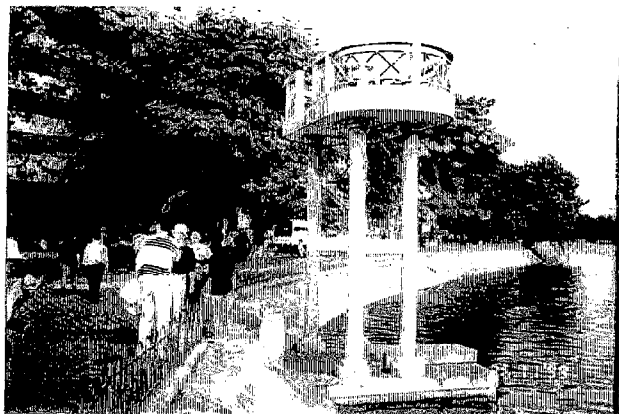
Thuong Ly前埋立地跡  
(後ろの煙突はセメント工場のもの)



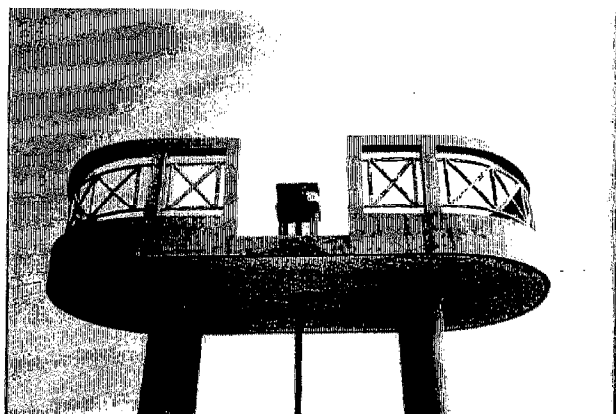
履物工場廃棄物焼却炉  
(履物工場からの廃棄物、焼却前)

(注：集積所及び集積所での作業風景はプロジェクト形成調査の巻頭写真を参照のこと)

下水・排水分野



Tam Bac湖防潮ゲート



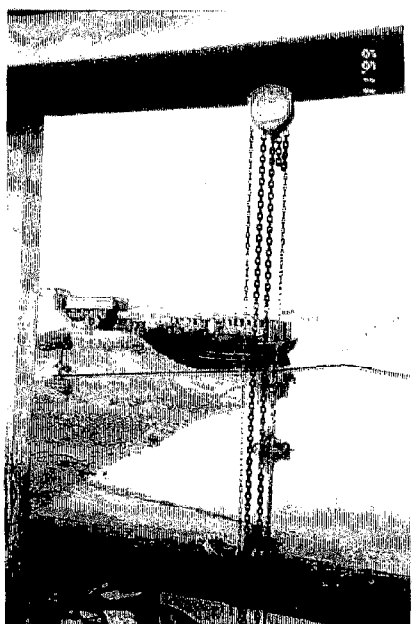
Tam Bac湖防潮ゲート



Cho Sat市場裏(生活排水の流入)



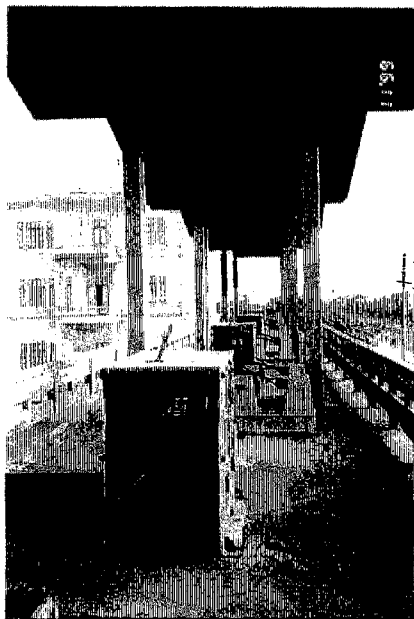
Cho Sat市場裏



May Den防潮ゲート



May Den防潮ゲート(排水路のごみが堆積している)



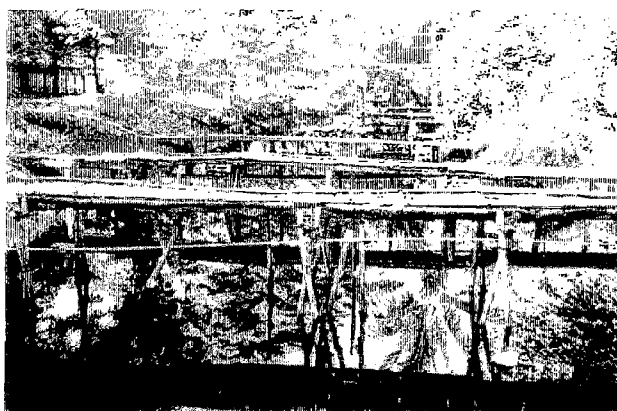
防潮ゲート開閉のための設備



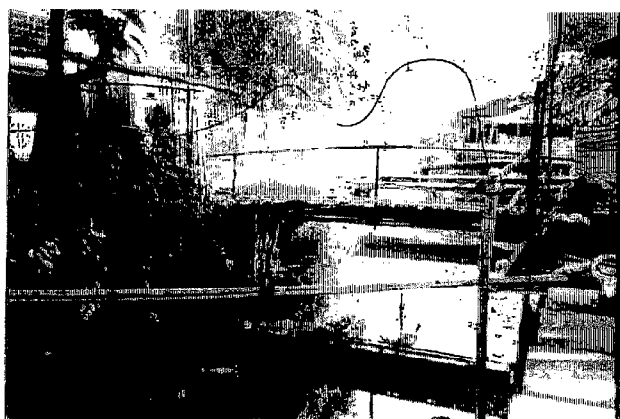
Ho Sen湖



Ho Sen湖



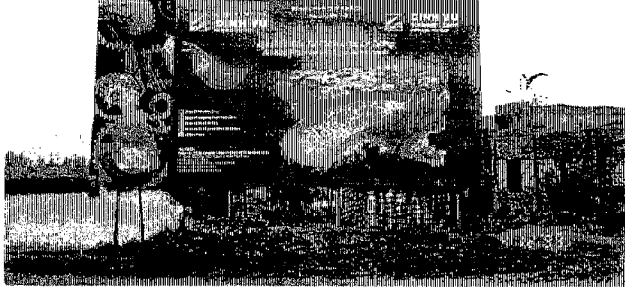
Dong Khe Channel合流地点付近



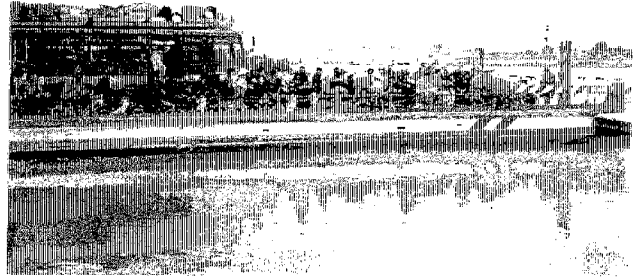
Dong Khe Channel



〈その他〉



Dinh Vu新規工業地域



Hong Bang区からのフェリー



Cho Sat市場風景

〈S/W署名式〉

