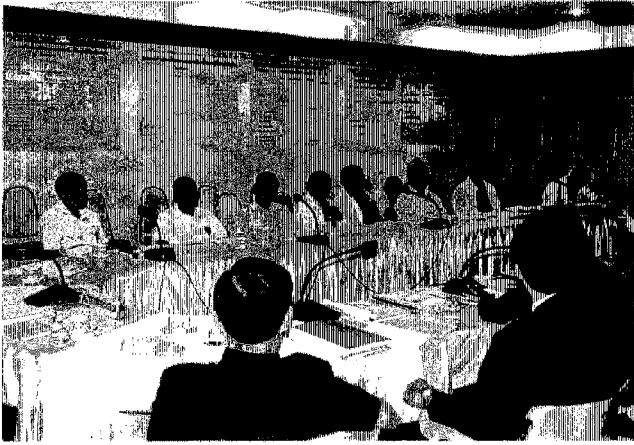


フレンドシップ橋よりメコン河下流を眺める

左岸：ラオス国

右岸：タイ国



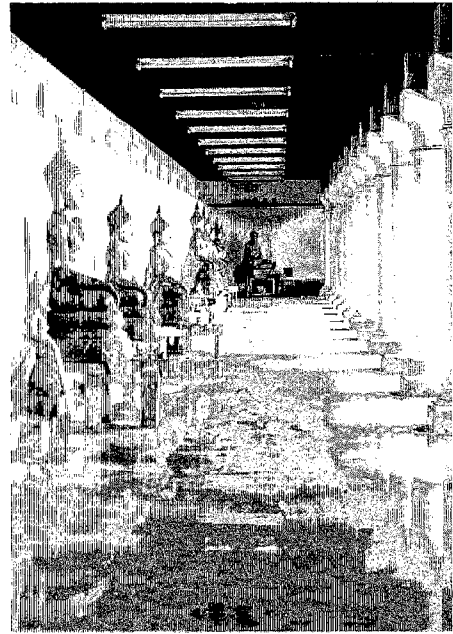
ナコンパノム県との協議



ムクダハン県との協議



タットパノム寺院
(ラオスの影響を受けた寺院建築で、メコン河をわたったラオスの参拝者も多い)



タットパノム内部の様子



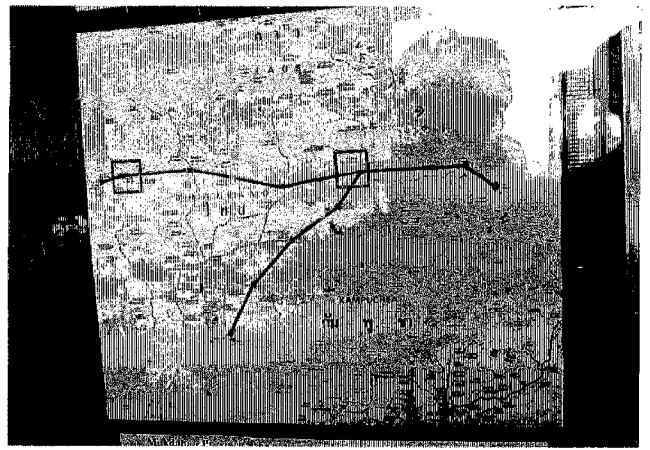
東北地方の田園風景
豊かな田園地帯は稲刈りの季節であった



ムクダハン国立公園



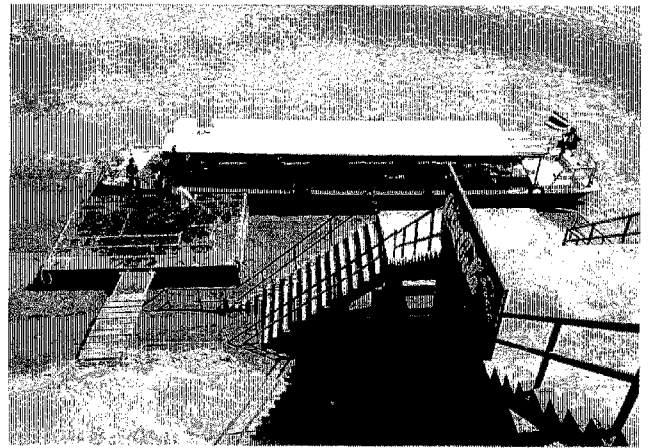
ゲンカバオ
(対象地域においてメコン河の最も水深が浅く、急流な部分)



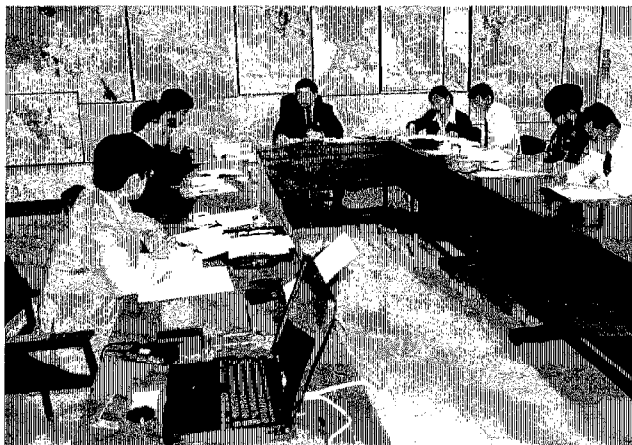
ムクダハン・タワーにある東西回廊図



タットパナムImmigration Point



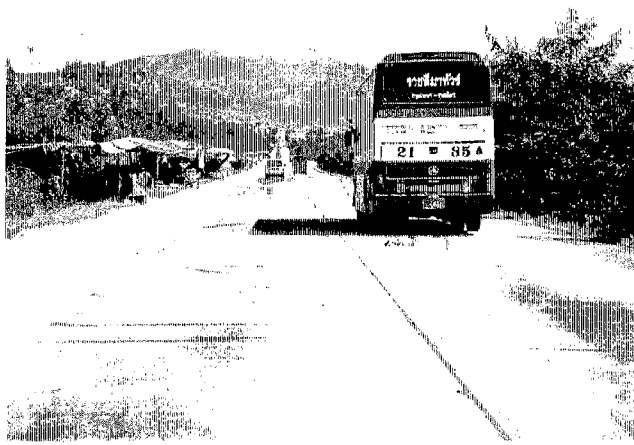
ムクダハン県フェリー乗り場



S/W協議



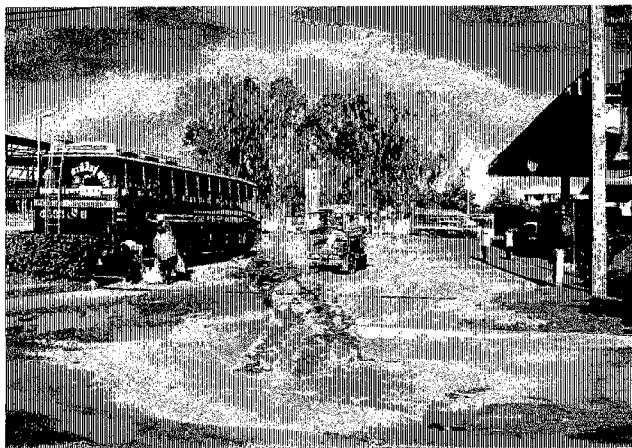
S/W、M/M署名・交換



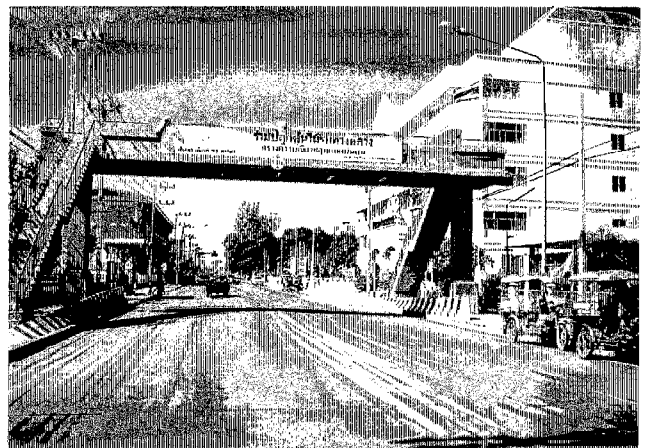
国道2号(サラブリーコンケン間)
東北への主要幹線道路で中央分離帯は往復4車線



カラシン中心部



カラシンのバスターミナル



ムクダハン中心地
ムクダハンは東北タイの国境貿易の中心的役割を果たす



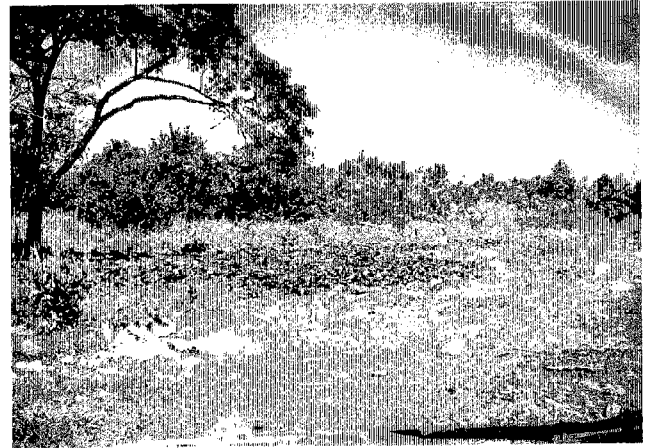
インドシナ市場(ムクダハン)
多くの人で賑わっている



地方道2042号線



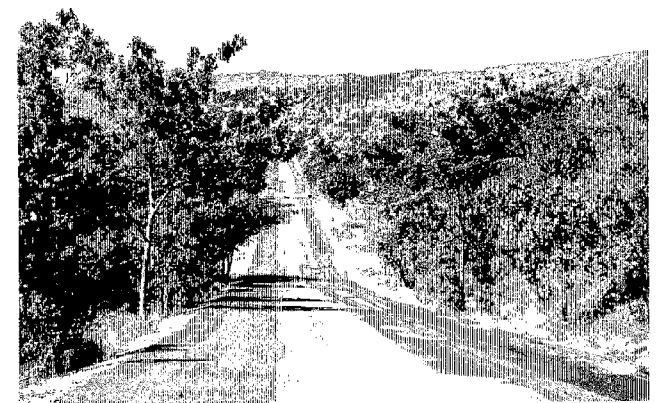
集落への道(フィーダー道路)
このレベルの道路は舗装されていない



ゴミの投げ捨て(フィーダー道路沿い)
地方部のごみ処理は問題が顕在化しつつある



滝(観光スポット)
(観光スポットとしての周辺の修景はされていない)



地方道2046号線



地方道2116号線



ムクダハン県Immigration Office