

# チリ住民参加型農村環境保全計画 短期調査員報告書

平成11年9月

国際協力事業団

## 序 文

国際協力事業団は、チリ共和国政府の要請を受け平成10年11月チリ住民参加型農村環境保全計画（仮称）に関する事前調査を実施しましたが、その調査報告を踏まえ、平成11年8月21日から9月3日まで短期調査員4名を現地に派遣しました。

同調査員は、本プロジェクトの開始に必要な現地調査及びチリ共和国政府関係者との協議を行いました。

本報告書は、同調査員による調査結果等を取りまとめたものであり、今後、本プロジェクトの実施の検討にあたり広く活用されることを願うものです。

終わりに、この調査にご協力とご支援を頂いた内外の関係各位に対し、心より感謝の意を表します。

平成11年9月

**国際協力事業団**

**農村開発協力部長 鮫島 信行**



8月23日(月)  
国際協力庁 (AGCI)  
表敬・協議  
先方：二国間協力部長 他



8月23日(月)  
農業省政策/調査局 (ODEPA)  
表敬・協議  
先方：ODEPA 次長 他



8月23日(月)  
農牧研究所 (INIA) 本部  
表敬・協議  
先方：INIA 副長官 他



8月24日（火）  
第8州農業省にて  
SEREMI（州農業大臣）  
INDAP、SAG、CONAFとの協議  
（於：コンセプション市）



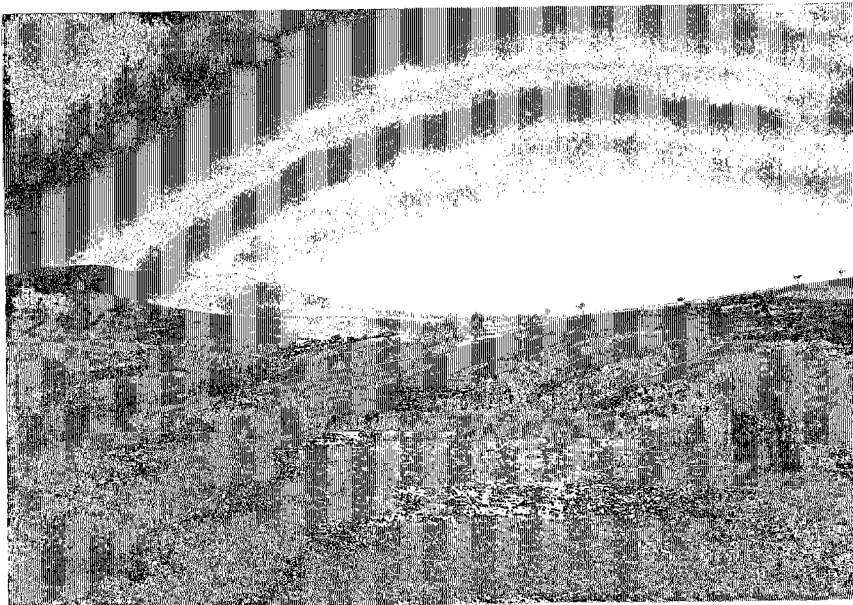
INIA キラマップ研究センター  
（チジャン）



8月24日（火）  
INIA キラマップ研究センターと  
第1回協議



8月25日（水）  
現地調査  
チジャン市からニンウエ区へ



8月25日（水）  
現地調査  
チジャン市からニンウエ区へ

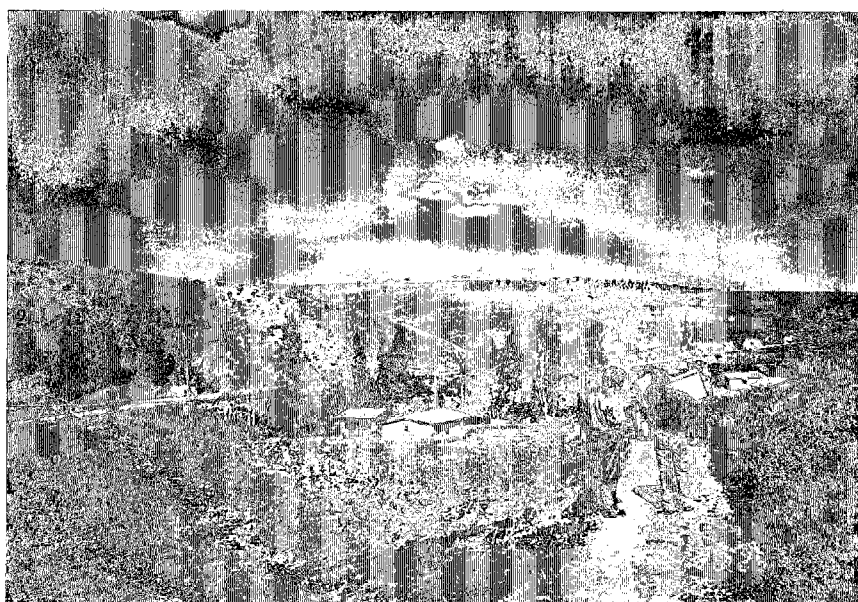


8月25日（水）  
現地調査  
チジャン市からニンウエ区へ

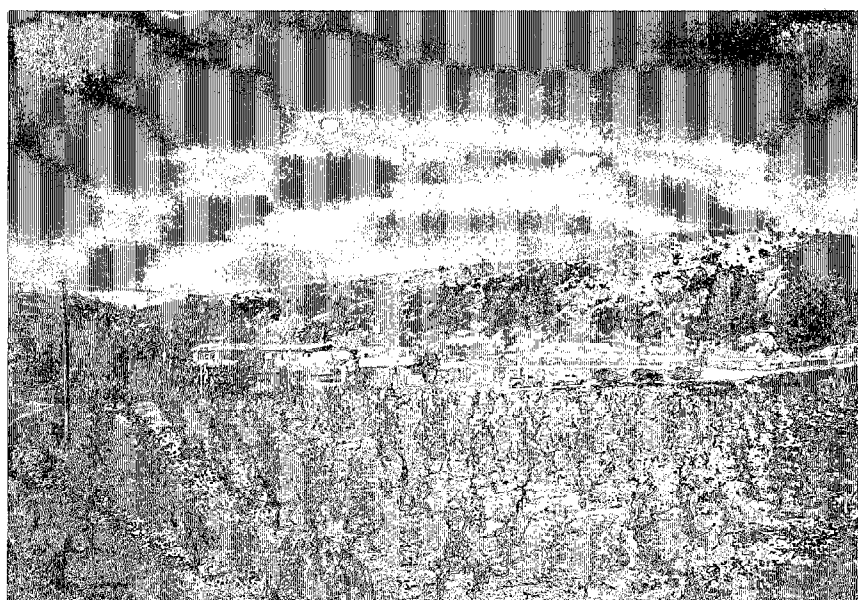


ニンウエ区現地調査

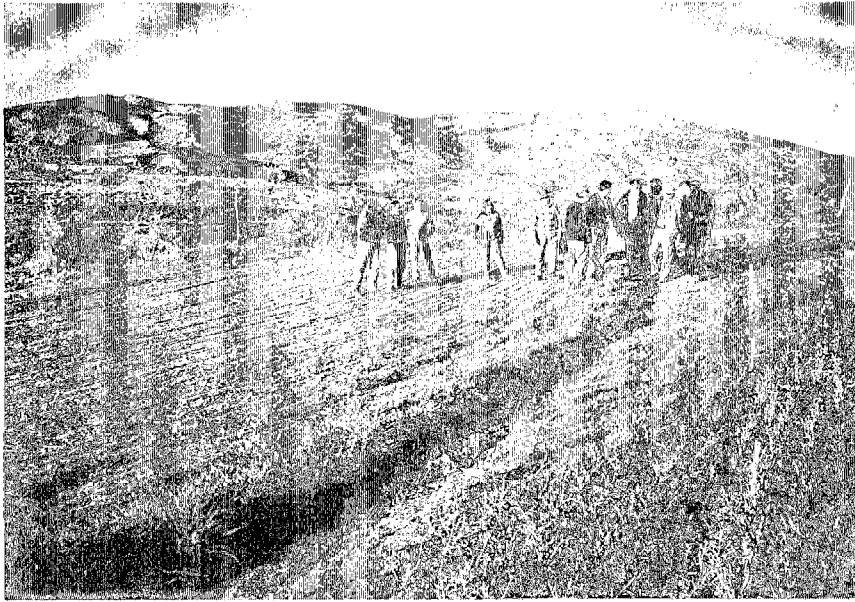
①ペニャフロル地区馬耕



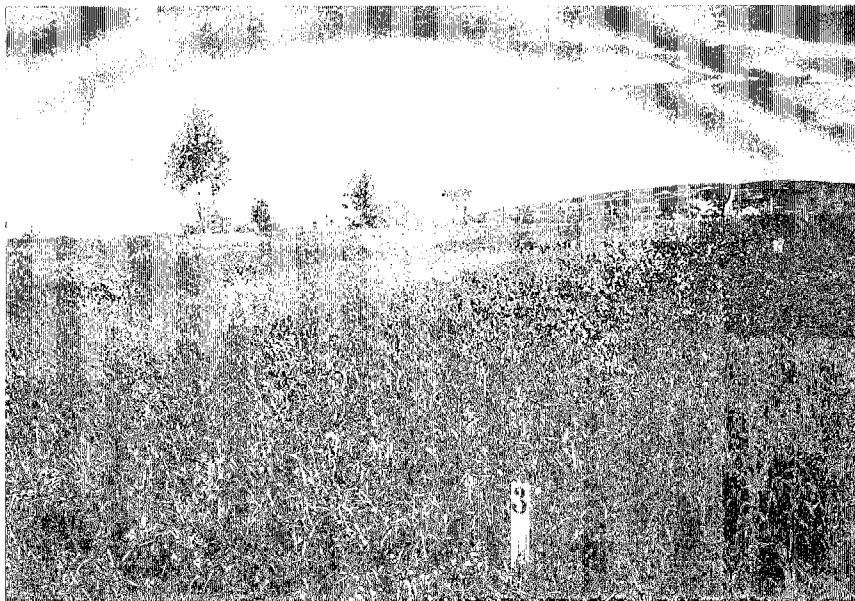
②レロッカ地区



②レロッカ地区

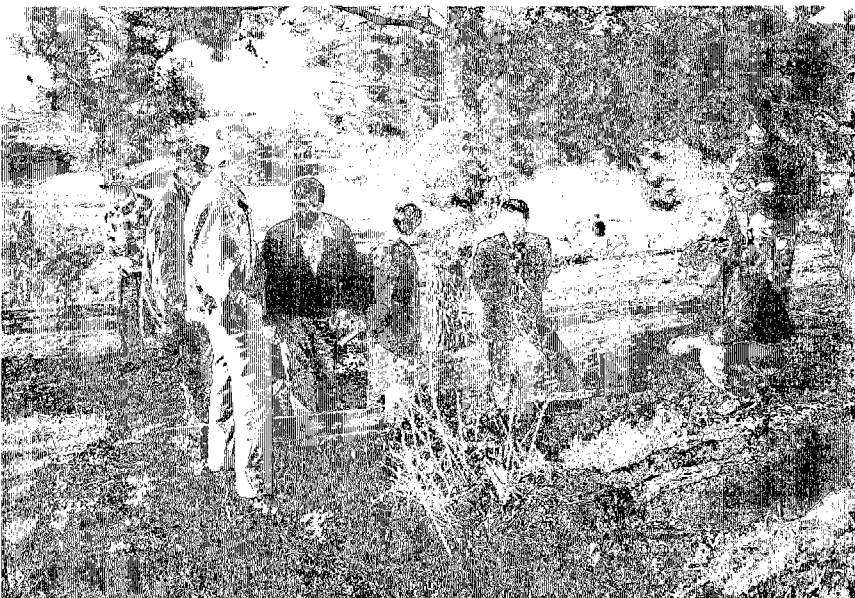


ニンウエ区内での INIA の実証圃場  
(農家の協力を得て農家圃場内で実施)

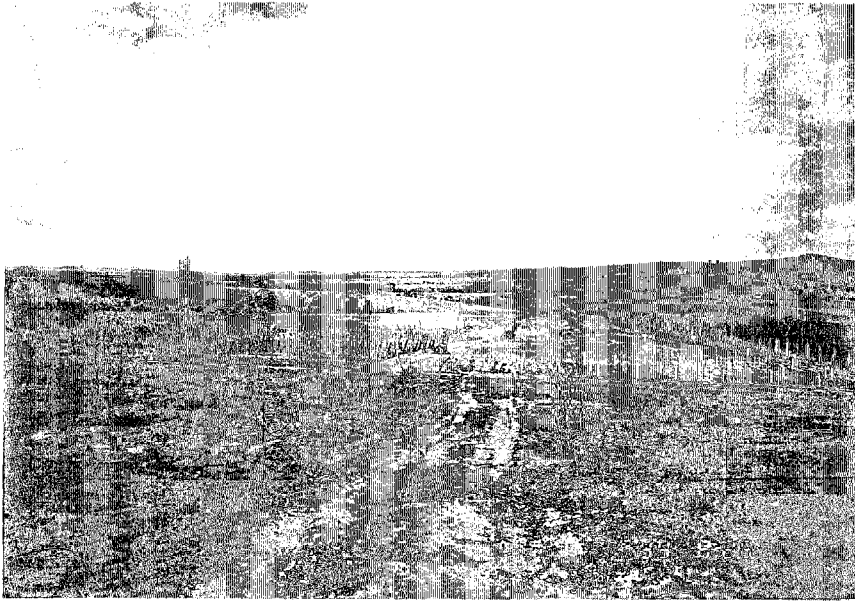


ニンウエ区内での INIA の実証圃場  
(農家の協力を得て農家圃場内で実施)

不耕起栽培試験区



不耕起栽培試験区



ポルテスエロ区内の  
INIAの実証圃場  
(農家圃場借上げ)



ポルテスエロ区内の  
INIAの実証圃場  
(農家圃場借上げ)  
果樹(ブドウ等)



ポルテスエロ区内の  
INIAの実証圃場  
(農家圃場借上げ)  
ため池、余水吐口





8月27日（金）  
INIA キラマップ研究センターにて  
最終協議



8月31日（火）  
農業省にてミニッツ署名  
先方：大臣  
INIA 研究本部長  
（INIA 長官の代理）  
AGCI 長官



8月31日（火）  
農業省にてミニッツ署名  
先方：大臣  
INIA 研究本部長  
（INIA 長官の代理）  
AGCI 長官