

**THE ESTABLISHMENT OF A DATABASE  
FOR  
GEOGRAPHIC INFORMATION SYSTEMS  
OF  
THE CAPITAL AREA  
IN  
THE REPUBLIC OF MADAGASCAR**

**1/10,000 LAND USE MAP**

**1999.11**

**JICA-FTM**

JICA LIBRARY



J1154758453

LL409  
548  
SSF

SSF
JP
99.111



# MADAGASIKARA

p47_a2	p47_b1	p47_b2	p47_c1	p47_c2	
AMBOHIDRATRIMO	IVALO	AMBOHILANAHARY	NAME HANA	SABOTSY - NAME HANA	
p47_a4	p47_b3	p47_b4	p47_c3	p47_c4	
AMBOHITRIMANJAKA	ANTEHIBOKA	AMBOHIMANANTRA	ANALAMANITSY	ELAFY	
p47_f2	p47_g1	p47_g2	p47_h1	p47_h2	p47_i1
ANJAKATVO	AMBOHIDRAPITO	ISOTRY	ANTANANARIVO	ANDRAISORO	AMBOHIMANGANELY
p47_f4	p47_g3	p47_g4	p47_h3	p47_h4	p47_i3
FENDARIVO	FALIARIVO	ANDSIPATRANA	TANJOMBATO	ALASORA	AMBOHIMANAMRO: A
			p47_m1	p47_m2	
			ANDJHARANDROTSY	AMBOHILANAKA	



1154758151



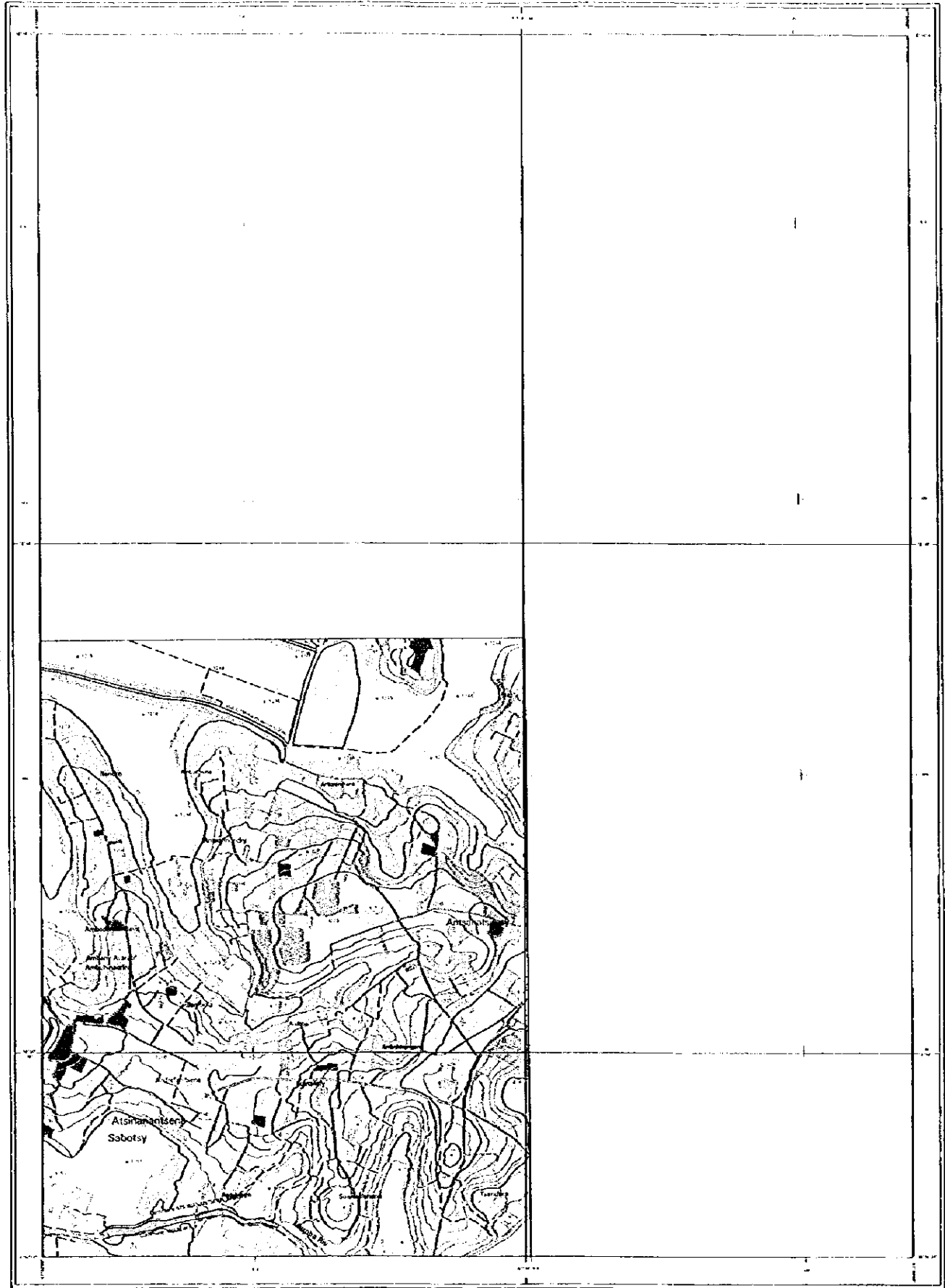












1:10 000  
 1:20 000  
 1:50 000  
 1:100 000  
 1:200 000  
 1:500 000  
 1:1 000 000

1:10 000  
 1:20 000  
 1:50 000  
 1:100 000  
 1:200 000  
 1:500 000  
 1:1 000 000



- Route nationale principale
- Route nationale secondaire
- Route nationale tertiaire
- Route nationale quaternaire
- Route nationale cinquième
- Route nationale sixième
- Route nationale septième
- Route nationale huitième
- Route nationale neuvième
- Route nationale dixième
- Route nationale onzième
- Route nationale douzième
- Route nationale treizième
- Route nationale quatorzième
- Route nationale quinzième
- Route nationale seizième
- Route nationale dix-septième
- Route nationale dix-huitième
- Route nationale dix-neuvième
- Route nationale vingtième
- Route nationale vingt-et-unième
- Route nationale vingt-deuxième
- Route nationale vingt-troisième
- Route nationale vingt-quatrième
- Route nationale vingt-cinquième
- Route nationale vingt-sixième
- Route nationale vingt-septième
- Route nationale vingt-huitième
- Route nationale vingt-neuvième
- Route nationale trentième
- Route nationale trente-et-unième
- Route nationale trente-deuxième
- Route nationale trente-troisième
- Route nationale trente-quatrième
- Route nationale trente-cinquième
- Route nationale trente-sixième
- Route nationale trente-septième
- Route nationale trente-huitième
- Route nationale trente-neuvième
- Route nationale quarantième
- Route nationale quarante-et-unième
- Route nationale quarante-deuxième
- Route nationale quarante-troisième
- Route nationale quarante-quatrième
- Route nationale quarante-cinquième
- Route nationale quarante-sixième
- Route nationale quarante-septième
- Route nationale quarante-huitième
- Route nationale quarante-neuvième
- Route nationale cinquantième
- Route nationale cinquante-et-unième
- Route nationale cinquante-deuxième
- Route nationale cinquante-troisième
- Route nationale cinquante-quatrième
- Route nationale cinquante-cinquième
- Route nationale cinquante-sixième
- Route nationale cinquante-septième
- Route nationale cinquante-huitième
- Route nationale cinquante-neuvième
- Route nationale soixantième
- Route nationale soixante-et-unième
- Route nationale soixante-deuxième
- Route nationale soixante-troisième
- Route nationale soixante-quatrième
- Route nationale soixante-cinquième
- Route nationale soixante-sixième
- Route nationale soixante-septième
- Route nationale soixante-huitième
- Route nationale soixante-neuvième
- Route nationale septantième
- Route nationale septante-et-unième
- Route nationale septante-deuxième
- Route nationale septante-troisième
- Route nationale septante-quatrième
- Route nationale septante-cinquième
- Route nationale septante-sixième
- Route nationale septante-septième
- Route nationale septante-huitième
- Route nationale septante-neuvième
- Route nationale quatre-vingtième
- Route nationale quatre-vingt-et-unième
- Route nationale quatre-vingt-deuxième
- Route nationale quatre-vingt-troisième
- Route nationale quatre-vingt-quatrième
- Route nationale quatre-vingt-cinquième
- Route nationale quatre-vingt-sixième
- Route nationale quatre-vingt-septième
- Route nationale quatre-vingt-huitième
- Route nationale quatre-vingt-neuvième
- Route nationale cinquante

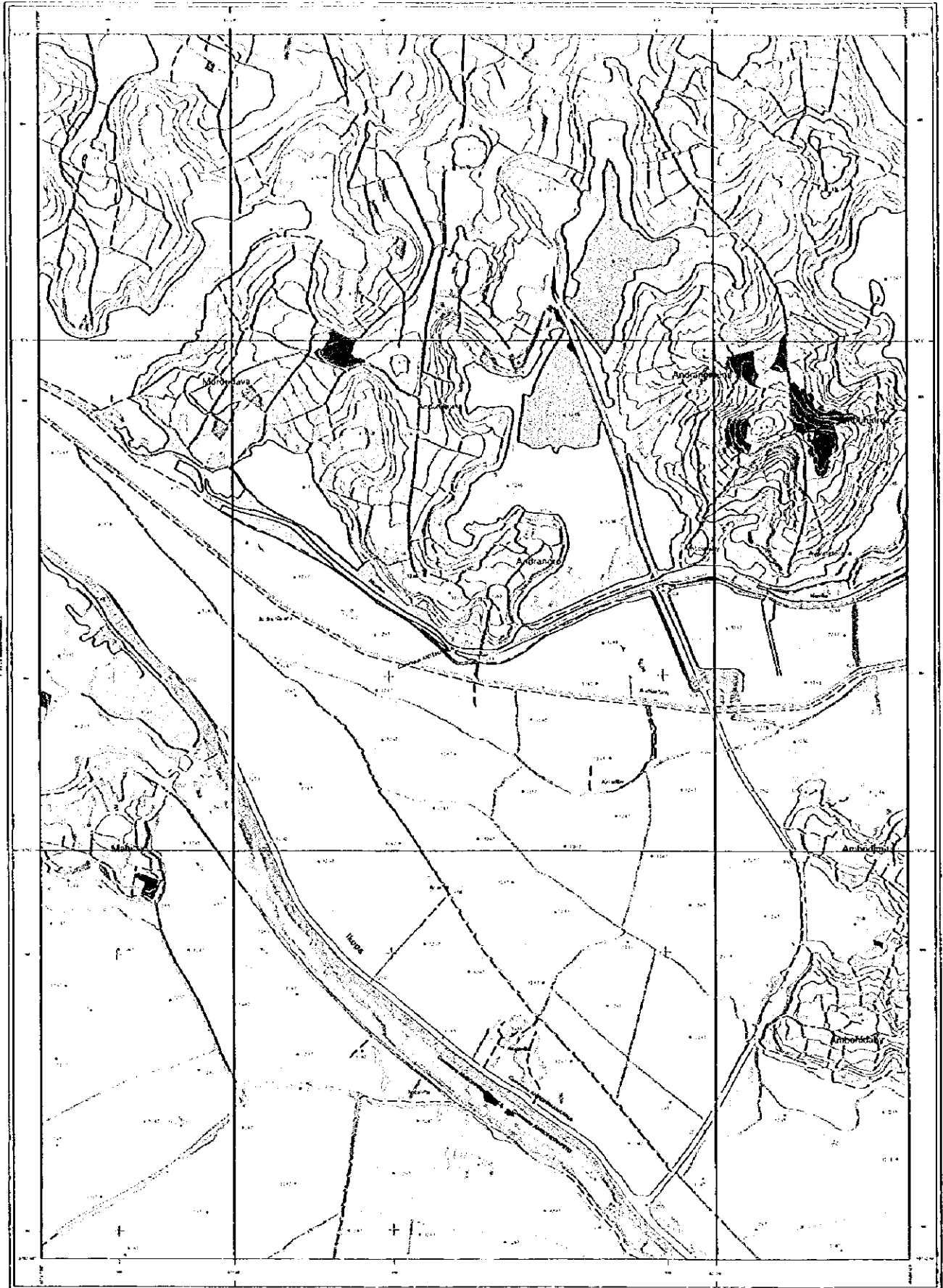
**Légende**

Forêt	Forêt primaire	Forêt secondaire	Forêt tertiaire	Forêt quaternaire	Forêt cinquième	Forêt sixième	Forêt septième	Forêt huitième	Forêt neuvième	Forêt dixième	Forêt onzième	Forêt douzième	Forêt treizième	Forêt quatorzième	Forêt quinzeième	Forêt seizième	Forêt dix-septième	Forêt dix-huitième	Forêt dix-neuvième	Forêt vingtième	Forêt vingt-et-unième	Forêt vingt-deuxième	Forêt vingt-troisième	Forêt vingt-quatrième	Forêt vingt-cinquième	Forêt vingt-sixième	Forêt vingt-septième	Forêt vingt-huitième	Forêt vingt-neuvième	Forêt trentième	Forêt trente-et-unième	Forêt trente-deuxième	Forêt trente-troisième	Forêt trente-quatrième	Forêt trente-cinquième	Forêt trente-sixième	Forêt trente-septième	Forêt trente-huitième	Forêt trente-neuvième	Forêt quarantième	Forêt quarante-et-unième	Forêt quarante-deuxième	Forêt quarante-troisième	Forêt quarante-quatrième	Forêt quarante-cinquième	Forêt quarante-sixième	Forêt quarante-septième	Forêt quarante-huitième	Forêt quarante-neuvième	Forêt cinquantième	Forêt cinquante-et-unième	Forêt cinquante-deuxième	Forêt cinquante-troisième	Forêt cinquante-quatrième	Forêt cinquante-cinquième	Forêt cinquante-sixième	Forêt cinquante-septième	Forêt cinquante-huitième	Forêt cinquante-neuvième	Forêt soixantième	Forêt soixante-et-unième	Forêt soixante-deuxième	Forêt soixante-troisième	Forêt soixante-quatrième	Forêt soixante-cinquième	Forêt soixante-sixième	Forêt soixante-septième	Forêt soixante-huitième	Forêt soixante-neuvième	Forêt septantième	Forêt septante-et-unième	Forêt septante-deuxième	Forêt septante-troisième	Forêt septante-quatrième	Forêt septante-cinquième	Forêt septante-sixième	Forêt septante-septième	Forêt septante-huitième	Forêt septante-neuvième	Forêt quatre-vingtième	Forêt quatre-vingt-et-unième	Forêt quatre-vingt-deuxième	Forêt quatre-vingt-troisième	Forêt quatre-vingt-quatrième	Forêt quatre-vingt-cinquième	Forêt quatre-vingt-sixième	Forêt quatre-vingt-septième	Forêt quatre-vingt-huitième	Forêt quatre-vingt-neuvième	Forêt cinquante
-------	----------------	------------------	-----------------	-------------------	-----------------	---------------	----------------	----------------	----------------	---------------	---------------	----------------	-----------------	-------------------	------------------	----------------	--------------------	--------------------	--------------------	-----------------	-----------------------	----------------------	-----------------------	-----------------------	-----------------------	---------------------	----------------------	----------------------	----------------------	-----------------	------------------------	-----------------------	------------------------	------------------------	------------------------	----------------------	-----------------------	-----------------------	-----------------------	-------------------	--------------------------	-------------------------	--------------------------	--------------------------	--------------------------	------------------------	-------------------------	-------------------------	-------------------------	--------------------	---------------------------	--------------------------	---------------------------	---------------------------	---------------------------	-------------------------	--------------------------	--------------------------	--------------------------	-------------------	--------------------------	-------------------------	--------------------------	--------------------------	--------------------------	------------------------	-------------------------	-------------------------	-------------------------	-------------------	--------------------------	-------------------------	--------------------------	--------------------------	--------------------------	------------------------	-------------------------	-------------------------	-------------------------	------------------------	------------------------------	-----------------------------	------------------------------	------------------------------	------------------------------	----------------------------	-----------------------------	-----------------------------	-----------------------------	-----------------

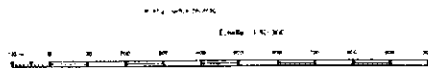
Forêt	Forêt primaire	Forêt secondaire	Forêt tertiaire	Forêt quaternaire	Forêt cinquième	Forêt sixième	Forêt septième	Forêt huitième	Forêt neuvième	Forêt dixième	Forêt onzième	Forêt douzième	Forêt treizième	Forêt quatorzième	Forêt quinzeième	Forêt seizième	Forêt dix-septième	Forêt dix-huitième	Forêt dix-neuvième	Forêt vingtième	Forêt vingt-et-unième	Forêt vingt-deuxième	Forêt vingt-troisième	Forêt vingt-quatrième	Forêt vingt-cinquième	Forêt vingt-sixième	Forêt vingt-septième	Forêt vingt-huitième	Forêt vingt-neuvième	Forêt trentième	Forêt trente-et-unième	Forêt trente-deuxième	Forêt trente-troisième	Forêt trente-quatrième	Forêt trente-cinquième	Forêt trente-sixième	Forêt trente-septième	Forêt trente-huitième	Forêt trente-neuvième	Forêt quarantième	Forêt quarante-et-unième	Forêt quarante-deuxième	Forêt quarante-troisième	Forêt quarante-quatrième	Forêt quarante-cinquième	Forêt quarante-sixième	Forêt quarante-septième	Forêt quarante-huitième	Forêt quarante-neuvième	Forêt cinquantième	Forêt cinquante-et-unième	Forêt cinquante-deuxième	Forêt cinquante-troisième	Forêt cinquante-quatrième	Forêt cinquante-cinquième	Forêt cinquante-sixième	Forêt cinquante-septième	Forêt cinquante-huitième	Forêt cinquante-neuvième	Forêt soixantième	Forêt soixante-et-unième	Forêt soixante-deuxième	Forêt soixante-troisième	Forêt soixante-quatrième	Forêt soixante-cinquième	Forêt soixante-sixième	Forêt soixante-septième	Forêt soixante-huitième	Forêt soixante-neuvième	Forêt septantième	Forêt septante-et-unième	Forêt septante-deuxième	Forêt septante-troisième	Forêt septante-quatrième	Forêt septante-cinquième	Forêt septante-sixième	Forêt septante-septième	Forêt septante-huitième	Forêt septante-neuvième	Forêt quatre-vingtième	Forêt quatre-vingt-et-unième	Forêt quatre-vingt-deuxième	Forêt quatre-vingt-troisième	Forêt quatre-vingt-quatrième	Forêt quatre-vingt-cinquième	Forêt quatre-vingt-sixième	Forêt quatre-vingt-septième	Forêt quatre-vingt-huitième	Forêt quatre-vingt-neuvième	Forêt cinquante
-------	----------------	------------------	-----------------	-------------------	-----------------	---------------	----------------	----------------	----------------	---------------	---------------	----------------	-----------------	-------------------	------------------	----------------	--------------------	--------------------	--------------------	-----------------	-----------------------	----------------------	-----------------------	-----------------------	-----------------------	---------------------	----------------------	----------------------	----------------------	-----------------	------------------------	-----------------------	------------------------	------------------------	------------------------	----------------------	-----------------------	-----------------------	-----------------------	-------------------	--------------------------	-------------------------	--------------------------	--------------------------	--------------------------	------------------------	-------------------------	-------------------------	-------------------------	--------------------	---------------------------	--------------------------	---------------------------	---------------------------	---------------------------	-------------------------	--------------------------	--------------------------	--------------------------	-------------------	--------------------------	-------------------------	--------------------------	--------------------------	--------------------------	------------------------	-------------------------	-------------------------	-------------------------	-------------------	--------------------------	-------------------------	--------------------------	--------------------------	--------------------------	------------------------	-------------------------	-------------------------	-------------------------	------------------------	------------------------------	-----------------------------	------------------------------	------------------------------	------------------------------	----------------------------	-----------------------------	-----------------------------	-----------------------------	-----------------







Échelle 1:10 000  
 1 cm = 100 m



Projet de loi portant sur le régime des eaux  
 Loi n° 2014-045 du 14 mars 2014

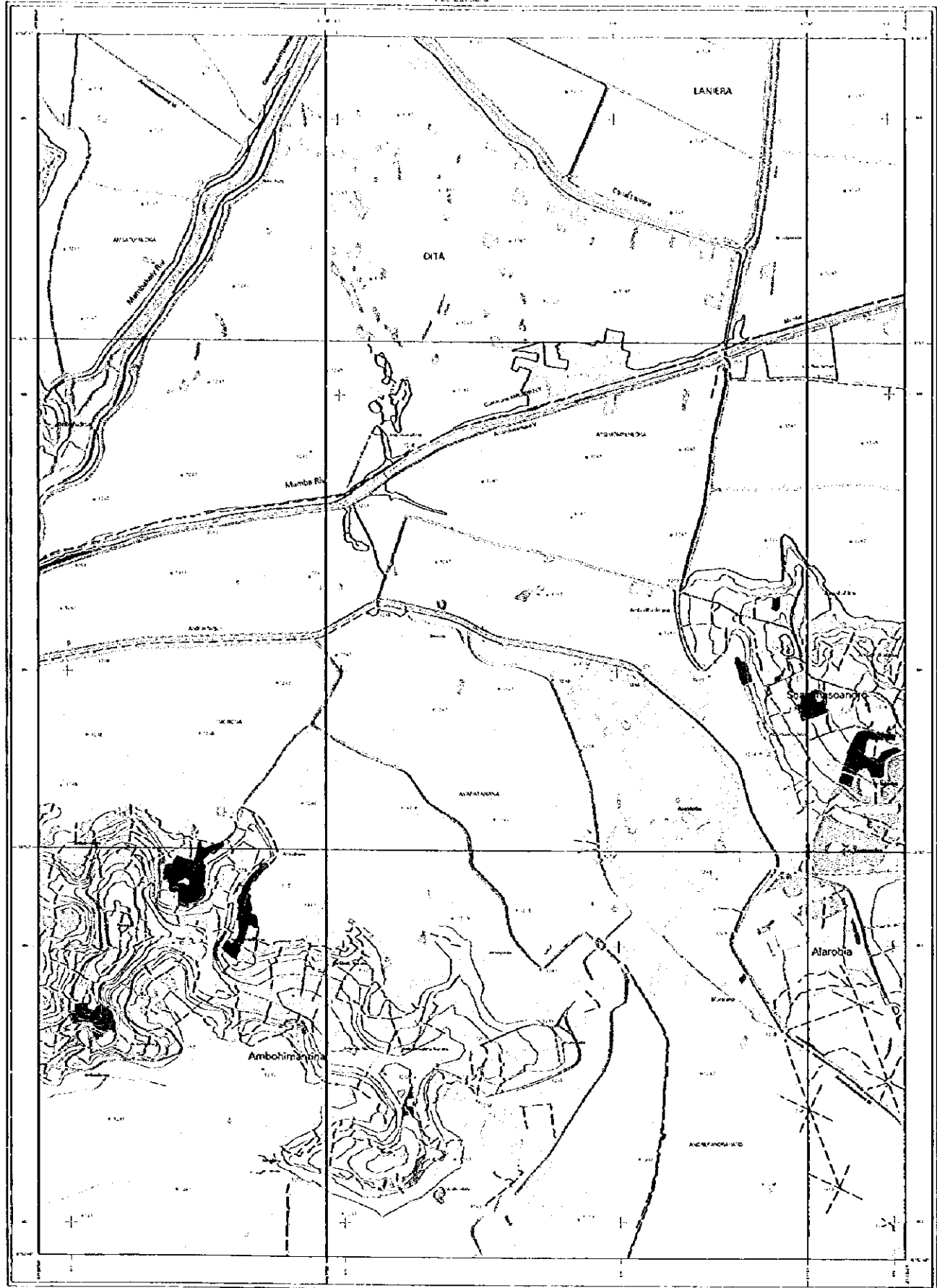
- Route principale
- Road network
- Other symbols and their meanings:
- Contour lines (solid, dashed)
  - Water bodies (dotted, wavy)
  - Boundaries (solid, dashed)
  - Various points of interest (circles with numbers)

**Légende**

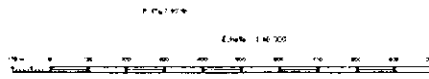
Forêts	Terres	Zone d'habitat
Elevage	Cultures	Zone industrielle
Pâturages	Champs	
	Pâturages	

Altiplano	Terrains très secs
Marais	Champs secs
	Champs humides





Échelle 1:10 000  
 Carte d'occupation du sol au 1:10 000  
 Échelle 1:10 000  
 Carte d'occupation du sol au 1:10 000



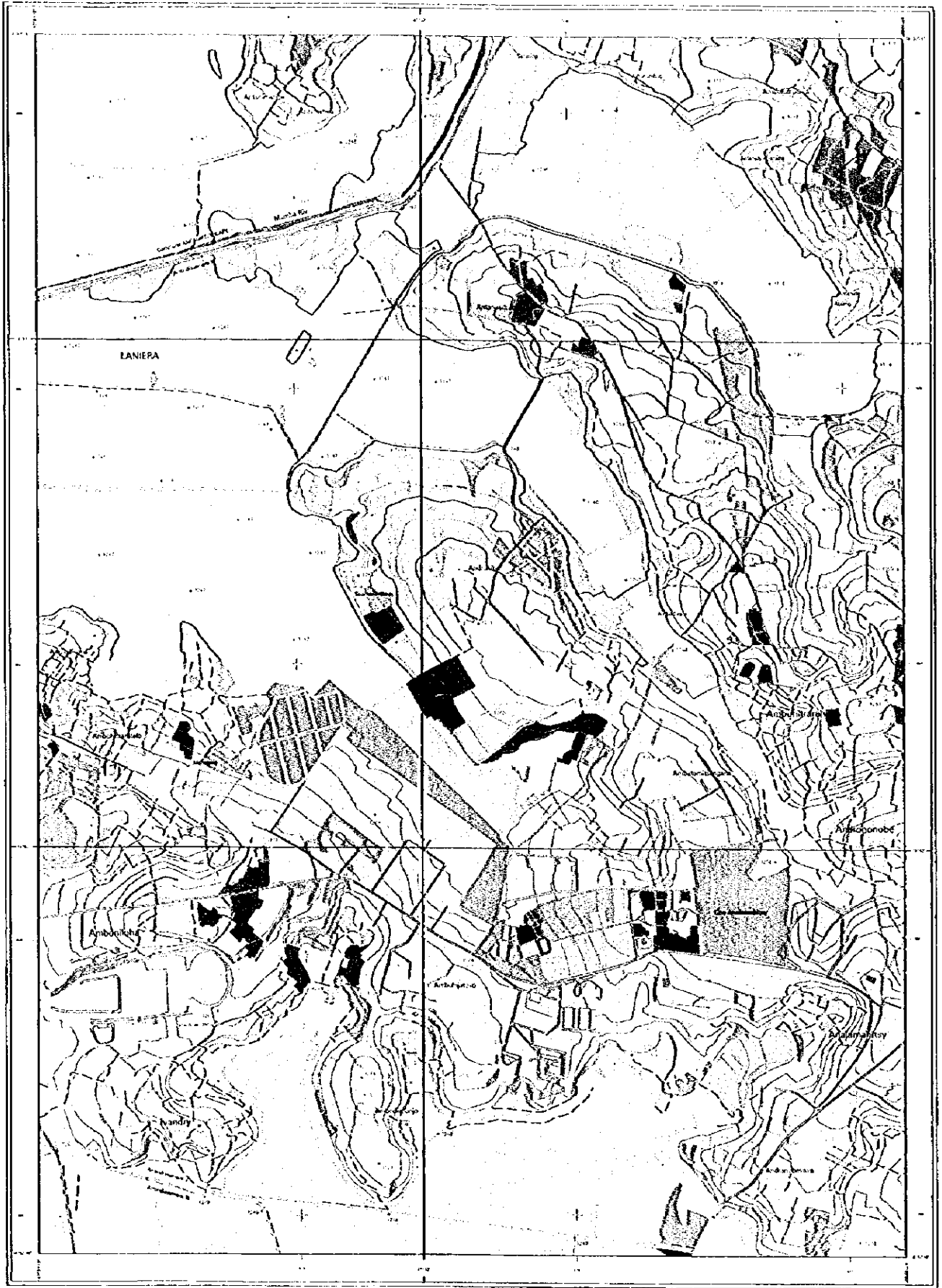
- Roads and paths:
- Route principale
  - Route secondaire
  - Route non revêtue
  - Route praticable une partie de l'année
  - Zone de séparation
  - Pont
  - Point géodésique
  - Point de nivellement

**Légende**

Forêt	Rizières
Reboisement	Champs
Prairies	Verger
Terres cultivées	Plantations
Zones urbaines	Végétation

Forêt primaire	Forêt secondaire
Forêt à feuilles caduques	Forêt à feuilles persistantes
Forêt à feuilles persistantes	Forêt à feuilles caduques
Forêt à feuilles persistantes	Forêt à feuilles caduques
Forêt à feuilles persistantes	Forêt à feuilles caduques

1	2
3	4

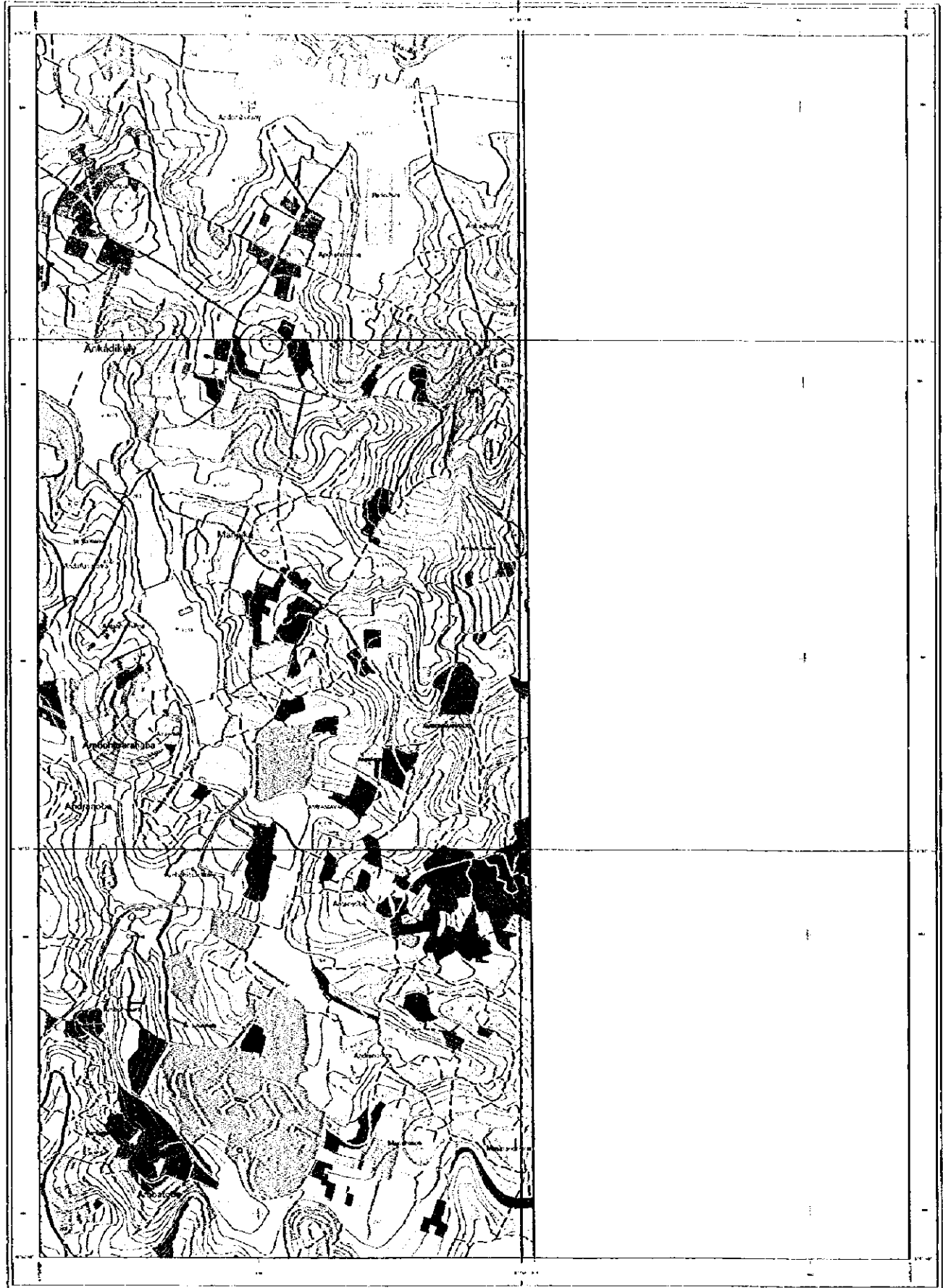


Carte au 1:10 000  
 Échelle 1:10 000  
 0 100 200 300 400 500 600 700 800 900 1000

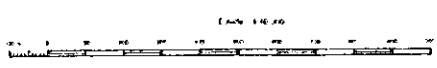
**Legend (Légende)**

	Cultures		Zones d'agriculture
	Habitations		Forêts
	Routes		Zones marécageuses
	Routes nationales		Zones boisées
	Routes provinciales		Zones à brousse
	Routes communales		Zones à brousse et savanes
	Routes de terre		Zones à brousse et savanes
	Routes de terre		Zones à brousse et savanes
	Routes de terre		Zones à brousse et savanes

ROSEN TANDRIANAN M. MADAGASCARA  
 Institut National de la Carte et du Cadastre



1:10 000  
 Carte d'occupation du sol  
 Échelle 1:10 000  
 Année 1988  
 Révisé en 1992  
 Révisé en 1995  
 Révisé en 1998  
 Révisé en 2001  
 Révisé en 2004  
 Révisé en 2007  
 Révisé en 2010  
 Révisé en 2013  
 Révisé en 2016  
 Révisé en 2019  
 Révisé en 2022

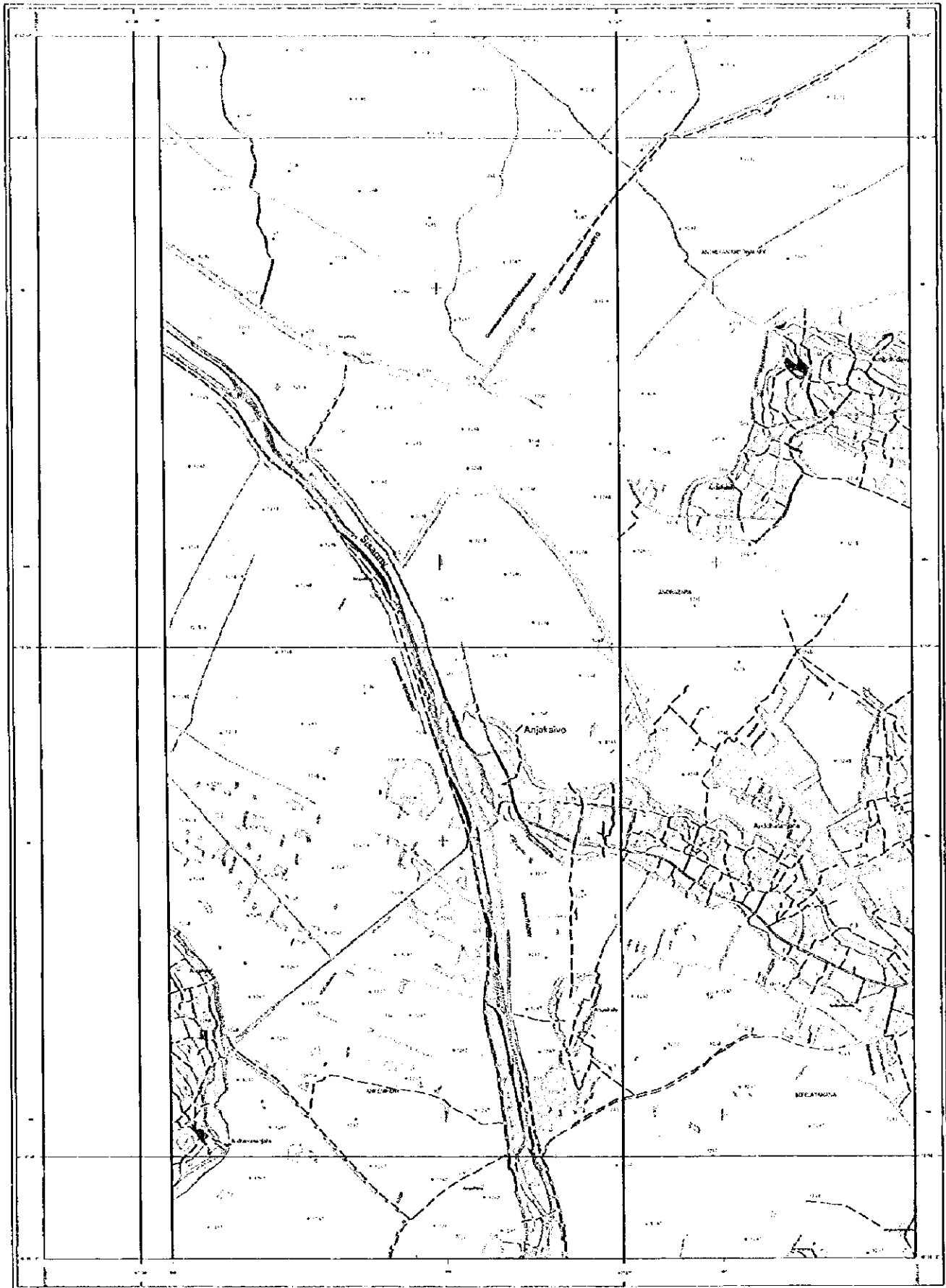


**Légende**

[Symbol]	Forêt	[Symbol]	Terres et sols agricoles
[Symbol]	Boisements	[Symbol]	Cultures
[Symbol]	Prairies	[Symbol]	Cultures temporaires
[Symbol]	Terres arables	[Symbol]	Terres en jachère
[Symbol]	Terres à culture	[Symbol]	Terres à culture sèche
[Symbol]	Terres à culture humide	[Symbol]	Terres à culture irriguée
[Symbol]	Terres à culture sèche	[Symbol]	Terres à culture irriguée

[Symbol]	Forêt	[Symbol]	Terres et sols agricoles
[Symbol]	Boisements	[Symbol]	Cultures
[Symbol]	Prairies	[Symbol]	Cultures temporaires
[Symbol]	Terres arables	[Symbol]	Terres en jachère
[Symbol]	Terres à culture	[Symbol]	Terres à culture sèche
[Symbol]	Terres à culture humide	[Symbol]	Terres à culture irriguée
[Symbol]	Terres à culture sèche	[Symbol]	Terres à culture irriguée

1	2
3	4



© 1964. Tous droits réservés par le Service National de l'Information Géographique de Madagascar. Toute réimpression sans autorisation est formellement interdite. Toute utilisation partielle ou totale sans autorisation est formellement interdite. Toute utilisation partielle ou totale sans autorisation est formellement interdite.



Imprimé en France par les Éditions d'Architecture et de Planification, 15, rue de Valenciennes, 75013 Paris. Toute réimpression sans autorisation est formellement interdite.

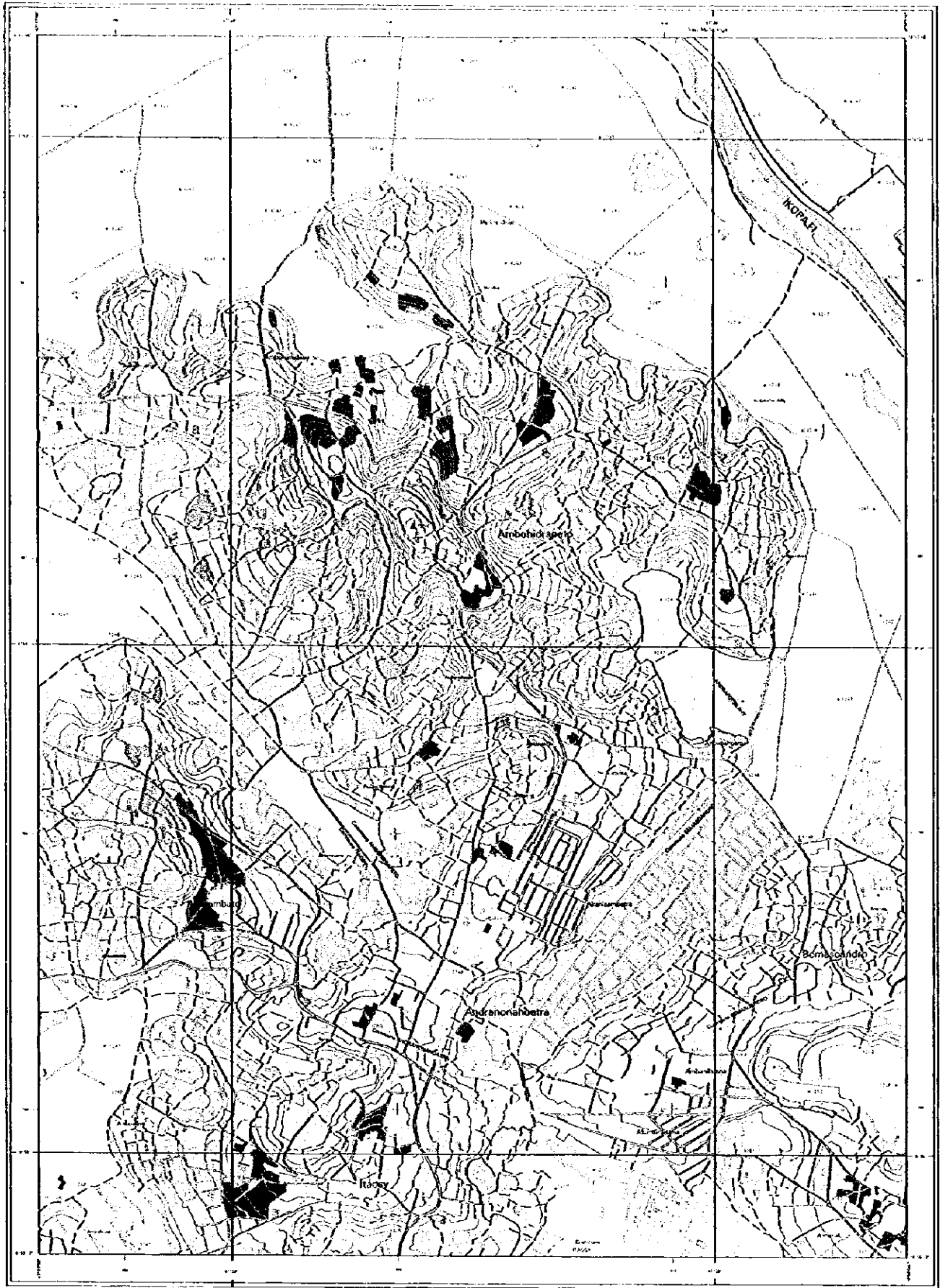
- Roads:
  - principale
  - des Abords
  - chemin, sentier
- Roads with traffic signs:
  - principale
  - des Abords
  - chemin, sentier
- Roads with traffic signs:
  - Zone de signalisation
  - Pont
  - Tunnel
  - Gare routière
  - Pont tournant
  - Quai
  - Point d'eau
  - Pont de levage

Légende		
[Symbol]	Forêts	
[Symbol]	Rizières	
[Symbol]	Champs	
[Symbol]	Journaux	
[Symbol]	Terres vides	
[Symbol]	Forêts	
[Symbol]	Champs	
[Symbol]	Journaux	
[Symbol]	Terres vides	
[Symbol]	Forêts	
[Symbol]	Champs	
[Symbol]	Journaux	
[Symbol]	Terres vides	

[Symbol]	Terres vides	
[Symbol]	Forêts	
[Symbol]	Champs	
[Symbol]	Journaux	
[Symbol]	Terres vides	
[Symbol]	Forêts	
[Symbol]	Champs	
[Symbol]	Journaux	
[Symbol]	Terres vides	

1	
2	
3	
4	

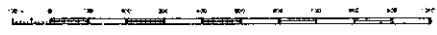




1/100000  
 1:100 000  
 1:10 000  
 1:10 000  
 1:10 000

1:100 000  
 1:10 000  
 1:10 000  
 1:10 000  
 1:10 000

ESN 1:10000



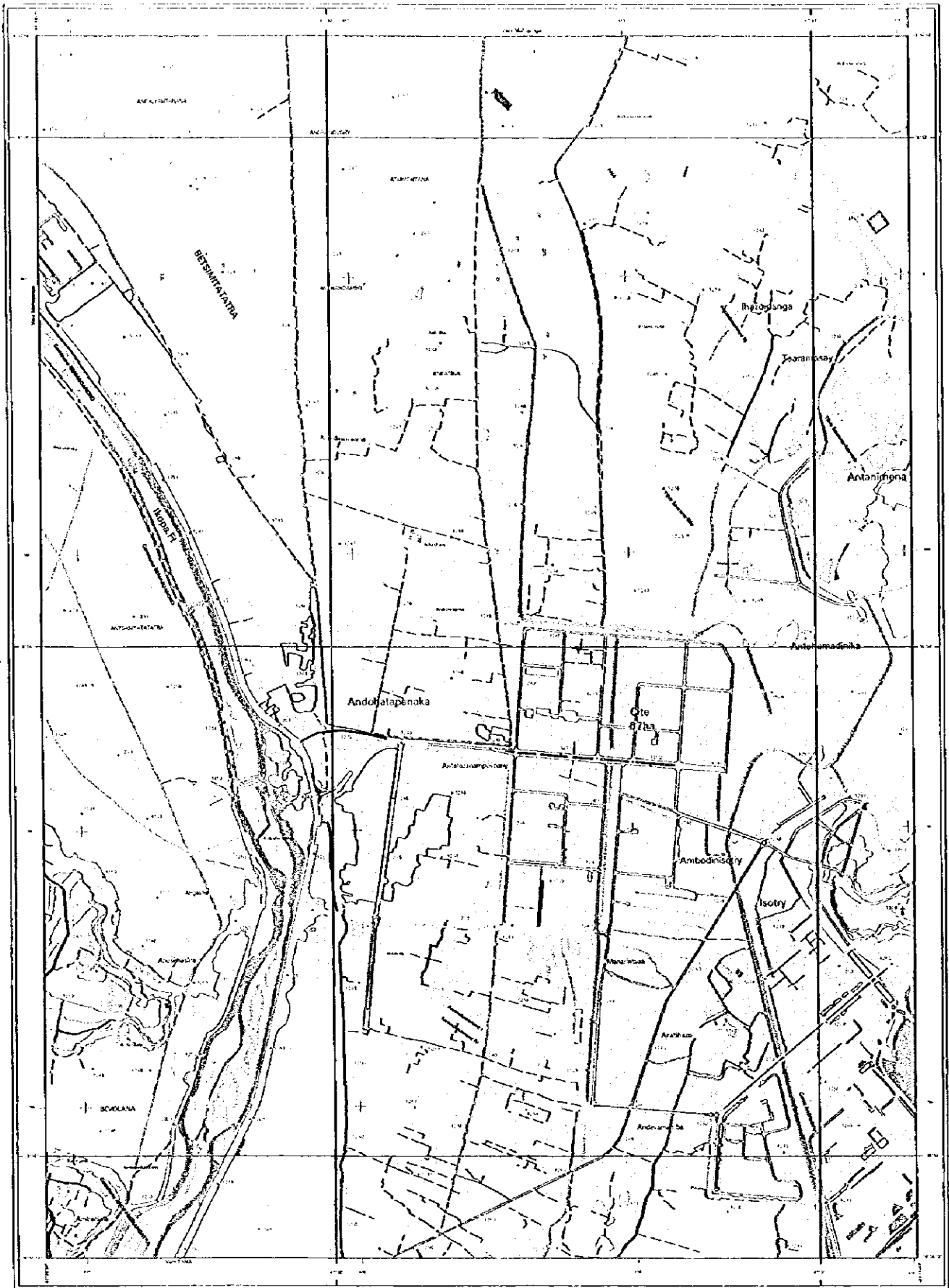
- Routa trafike: principale ..... des routes
- chemin, sentier
- Routa non-trafike principale
- chemin, sentier
- Routa principale une pe de terre
- Zona de separasion
- Pont - Tunnel
- Pont gloriolique - Ordinaire - Eglise - Obélisque - Mausolée
- Repas de stivement

(Symbol)	Forêt
(Symbol)	Forêt (claire)
(Symbol)	Zones urbaines
(Symbol)	Mariages
(Symbol)	Champs
(Symbol)	Verger
(Symbol)	Paniculiers
(Symbol)	Verger, agricole divers

(Symbol)	Terres arables irriguées
(Symbol)	Orchardes
(Symbol)	Champs irrigués, marais
(Symbol)	Forêt irriguée, marais
(Symbol)	Marais
(Symbol)	Cours d'eau sans barrage



BOBEN, TAOSANTANIN - MADAGASCARA



Échelle 1:10 000  
 Cette carte a été établie à partir de données de terrain et de photographies aériennes. Elle est destinée à l'usage de référence et ne doit pas être utilisée pour des fins militaires ou politiques.

Échelle 1:10 000  
 Cette carte a été établie à partir de données de terrain et de photographies aériennes. Elle est destinée à l'usage de référence et ne doit pas être utilisée pour des fins militaires ou politiques.



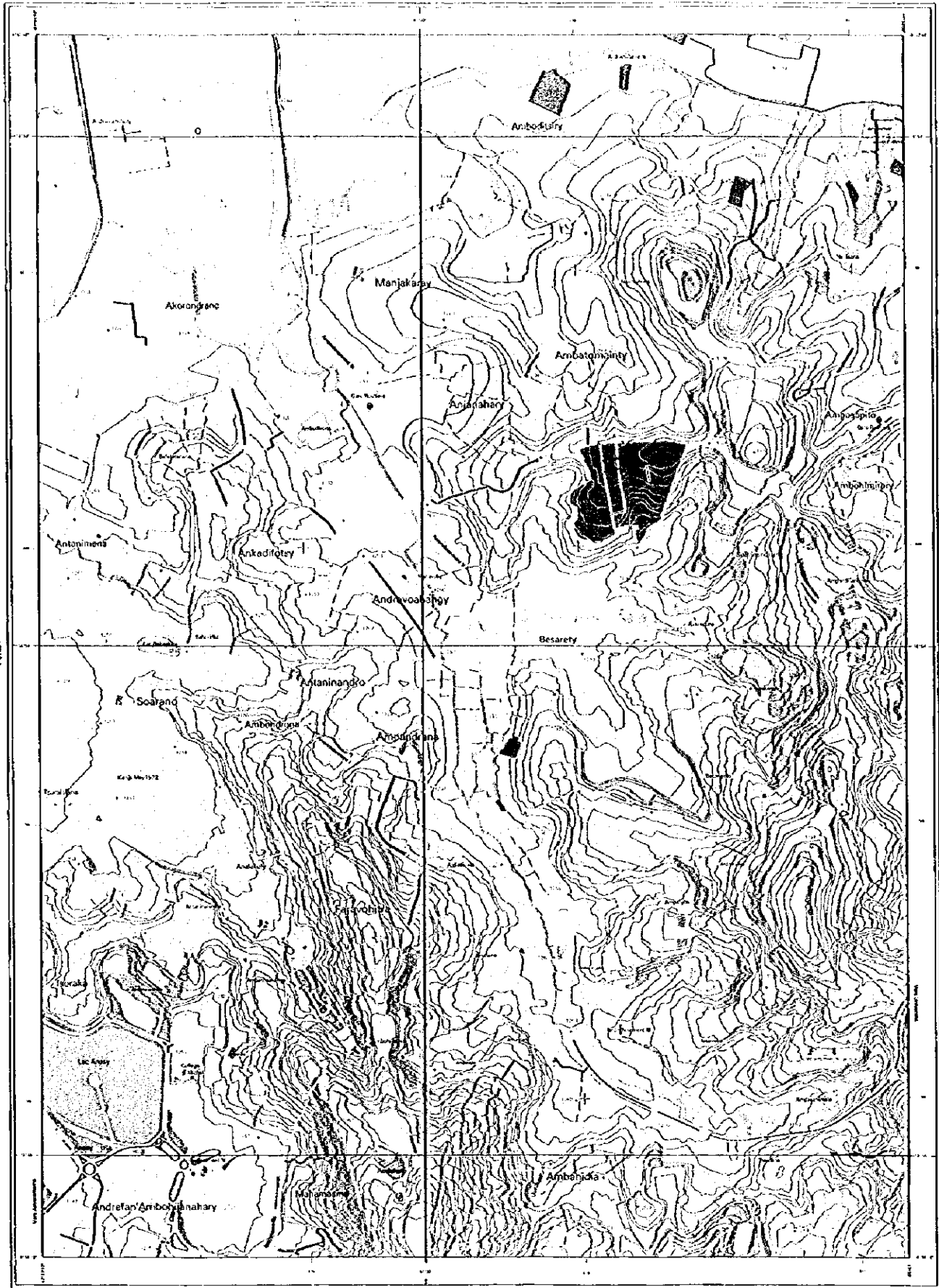
- Route nationale: principale (---) / secondaire (---)
- Chemins, sentiers (---)
- Route non routière praticable toute l'année: principale (---) / secondaire (---)
- Chemin de planches (---)
- Route praticable une partie de l'année (---)
- Zone de répartition - Rond-point (---)
- Port: Route routière - Gare routière (---)
- Port: Route routière - Gare routière (---)
- Point géodésique - Station - Église - Chapelle - Eau (---)
- Point de nivellement - Point coté (---)

**Légende**

Forêts	Forêts primaires	Forêts secondaires	Forêts à usage agricole
Terres cultivées	Champs	Vergers	Plantations
Terres vides	Herbes	Herbes	Herbes
Terres à usage agricole	Herbes	Herbes	Herbes

Terres à usage agricole	Forêts primaires
Forêts secondaires	Forêts à usage agricole
Herbes	Herbes
Herbes	Herbes

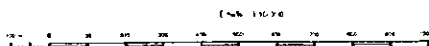




© 1988. Tous droits réservés. Toute reproduction ou utilisation sans autorisation est formellement interdite. Toute violation sera poursuivie conformément aux lois, décrets et ordonnances en vigueur. Toute réimpression ou utilisation non autorisée sans la permission écrite de l'éditeur est formellement interdite. Toute réimpression ou utilisation non autorisée sera poursuivie conformément aux lois, décrets et ordonnances en vigueur.

1:10 000

Page 1 sur 1  
 Ce document est le résultat de travaux effectués par le Service National de l'Information Géographique et Cartographique de Madagascar. Toute réimpression ou utilisation non autorisée sera poursuivie conformément aux lois, décrets et ordonnances en vigueur.



- Roads:
- principale
  - secondaire
  - chemin de fer
- Roads not to be built:
- principale
  - secondaire
  - chemin de fer
- Roads planned:
- Zone de planification
  - Point de vue
  - Point de vue
  - Point de vue

**Légende**

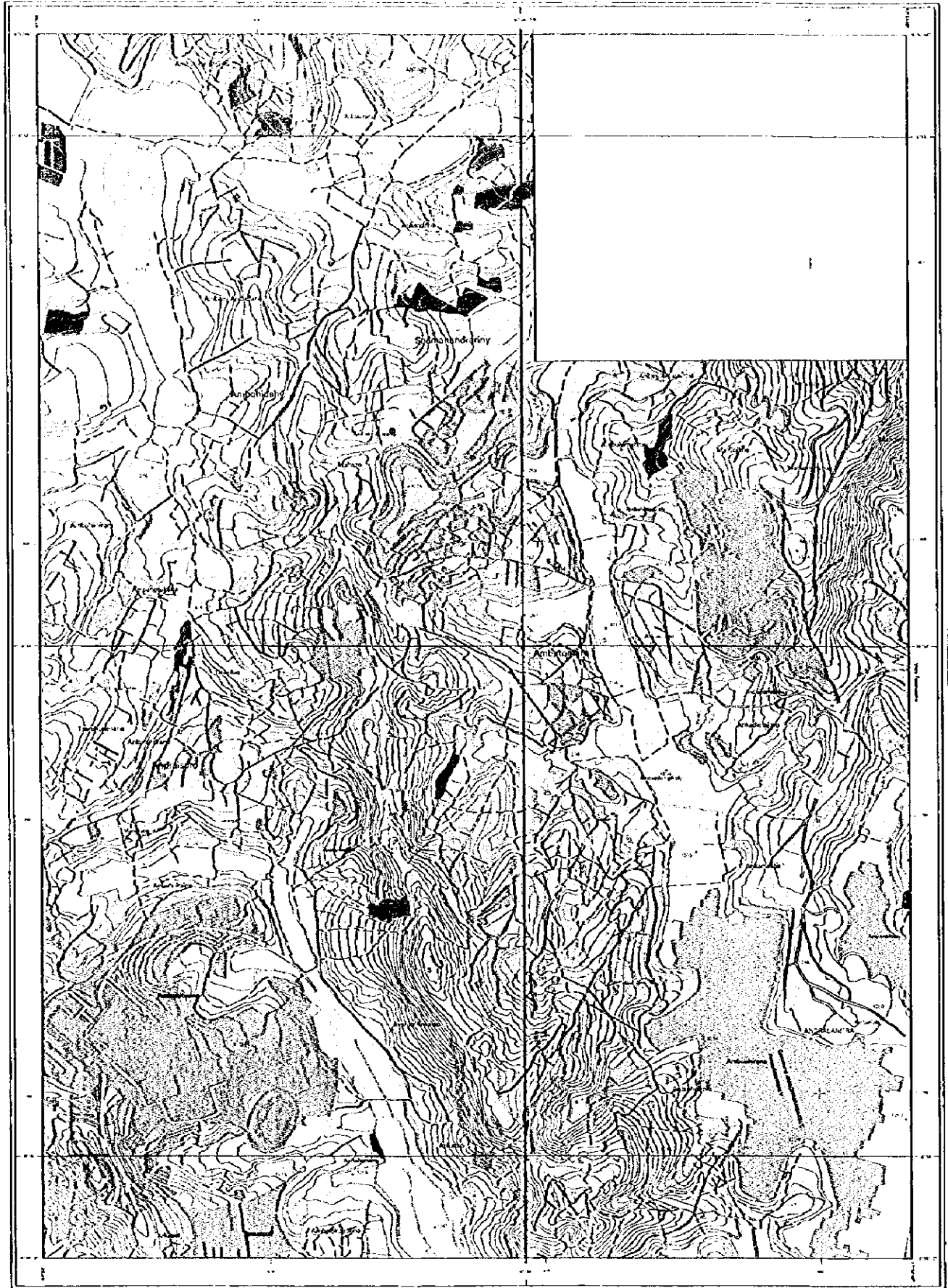
[Symbol]	Faite	[Symbol]	Forêt
[Symbol]	Broussailles	[Symbol]	Champs
[Symbol]	Prairie	[Symbol]	Vegetation
[Symbol]	Forêt	[Symbol]	Plantes
[Symbol]	Forêt	[Symbol]	Forêt
[Symbol]	Forêt	[Symbol]	Forêt
[Symbol]	Forêt	[Symbol]	Forêt
[Symbol]	Forêt	[Symbol]	Forêt
[Symbol]	Forêt	[Symbol]	Forêt
[Symbol]	Forêt	[Symbol]	Forêt

[Symbol]	Forêt	[Symbol]	Forêt
[Symbol]	Forêt	[Symbol]	Forêt
[Symbol]	Forêt	[Symbol]	Forêt
[Symbol]	Forêt	[Symbol]	Forêt
[Symbol]	Forêt	[Symbol]	Forêt
[Symbol]	Forêt	[Symbol]	Forêt
[Symbol]	Forêt	[Symbol]	Forêt
[Symbol]	Forêt	[Symbol]	Forêt
[Symbol]	Forêt	[Symbol]	Forêt
[Symbol]	Forêt	[Symbol]	Forêt

[Symbol]	[Symbol]	[Symbol]	[Symbol]
[Symbol]	[Symbol]	[Symbol]	[Symbol]
[Symbol]	[Symbol]	[Symbol]	[Symbol]
[Symbol]	[Symbol]	[Symbol]	[Symbol]

ROBEN TAOSANTANINA MIMANDOGA KARA  
 Service National de l'Information Géographique et Cartographique de Madagascar

Scale 1:10 000  
 1:10 000  
 1:10 000  
 1:10 000



Échelle 1:10 000  
 Cette carte a été dressée à l'aide de données de terrain et de photographies aériennes.  
 Les contours ont été levés à l'aide d'un altimètre et vérifiés par levés de terrain.  
 Les points de hauteur sont indiqués par des triangles et des cercles.  
 Les points de hauteur sont indiqués par des triangles et des cercles.

Échelle 1:10 000  
 Cette carte a été dressée à l'aide de données de terrain et de photographies aériennes.  
 Les contours ont été levés à l'aide d'un altimètre et vérifiés par levés de terrain.  
 Les points de hauteur sont indiqués par des triangles et des cercles.  
 Les points de hauteur sont indiqués par des triangles et des cercles.

Échelle 1:10 000



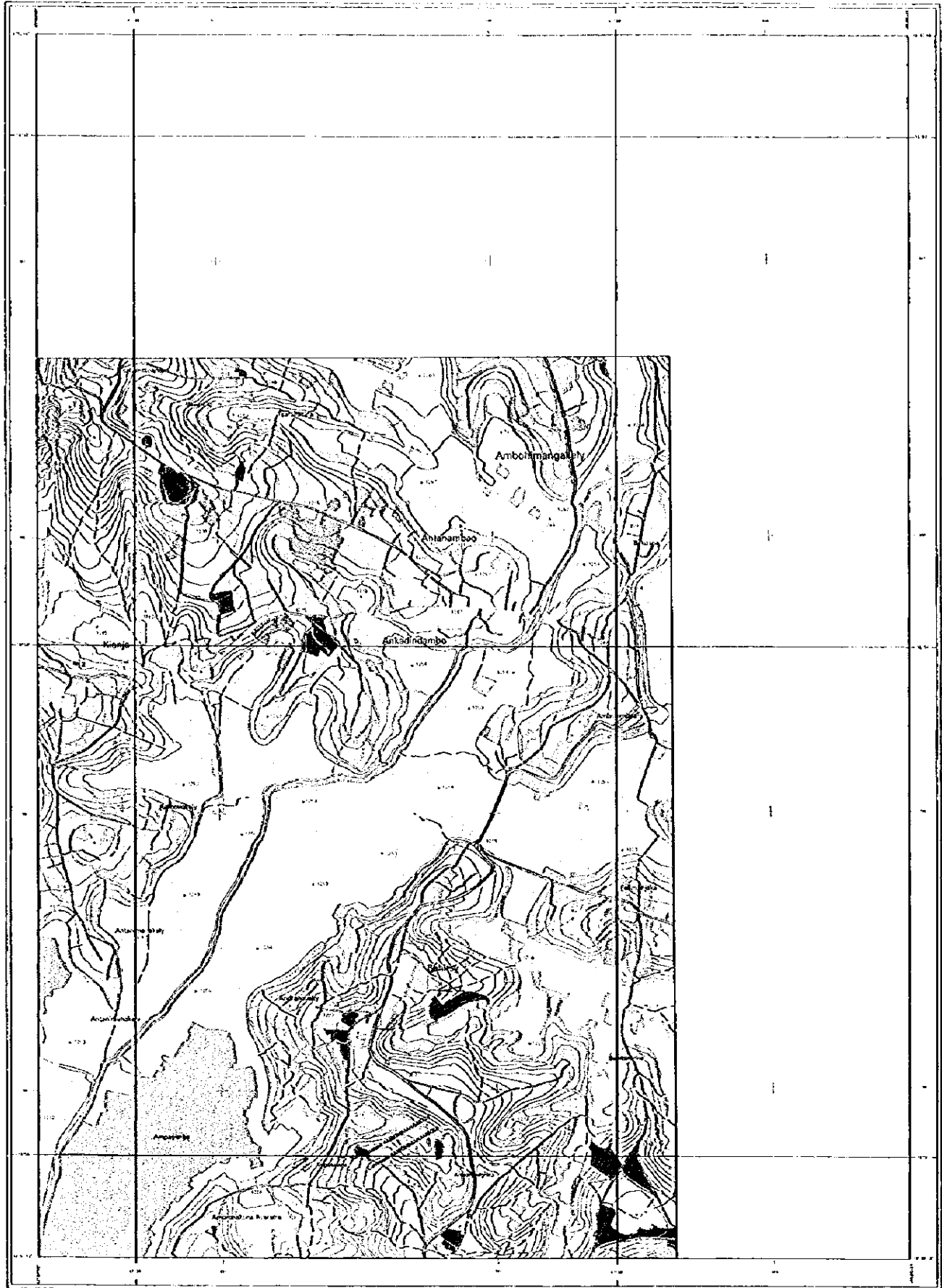
- Routes**
- Route principale
  - Route secondaire
  - Route non asphaltée
  - Route asphaltée
  - Route principale
  - Route secondaire
  - Route non asphaltée
  - Route asphaltée
- Points**
- Point de hauteur
  - Point de hauteur
  - Point de hauteur
  - Point de hauteur

**Égoutte**

Forêt	Forêt
Arbustes	Arbustes
Prés	Prés
Forêt	Forêt
Forêt	Forêt
Zones abritées	Zones abritées

Forêt	Forêt
Forêt	Forêt
Forêt	Forêt
Forêt	Forêt
Forêt	Forêt
Forêt	Forêt

1	2
3	4



1:10 000 Échelle de la carte topographique au 1:10 000  
 1:10 000 Échelle de la carte topographique au 1:10 000  
 Cette carte a été établie à l'aide des données de la Carte Nationale d'Occupation du Sol au 1:10 000, de la Carte Nationale d'Occupation du Sol au 1:50 000 et de la Carte Nationale d'Occupation du Sol au 1:250 000.



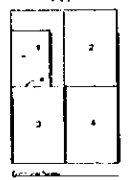
1:10 000 Échelle de la carte topographique au 1:10 000  
 1:10 000 Échelle de la carte topographique au 1:10 000  
 Cette carte a été établie à l'aide des données de la Carte Nationale d'Occupation du Sol au 1:10 000, de la Carte Nationale d'Occupation du Sol au 1:50 000 et de la Carte Nationale d'Occupation du Sol au 1:250 000.

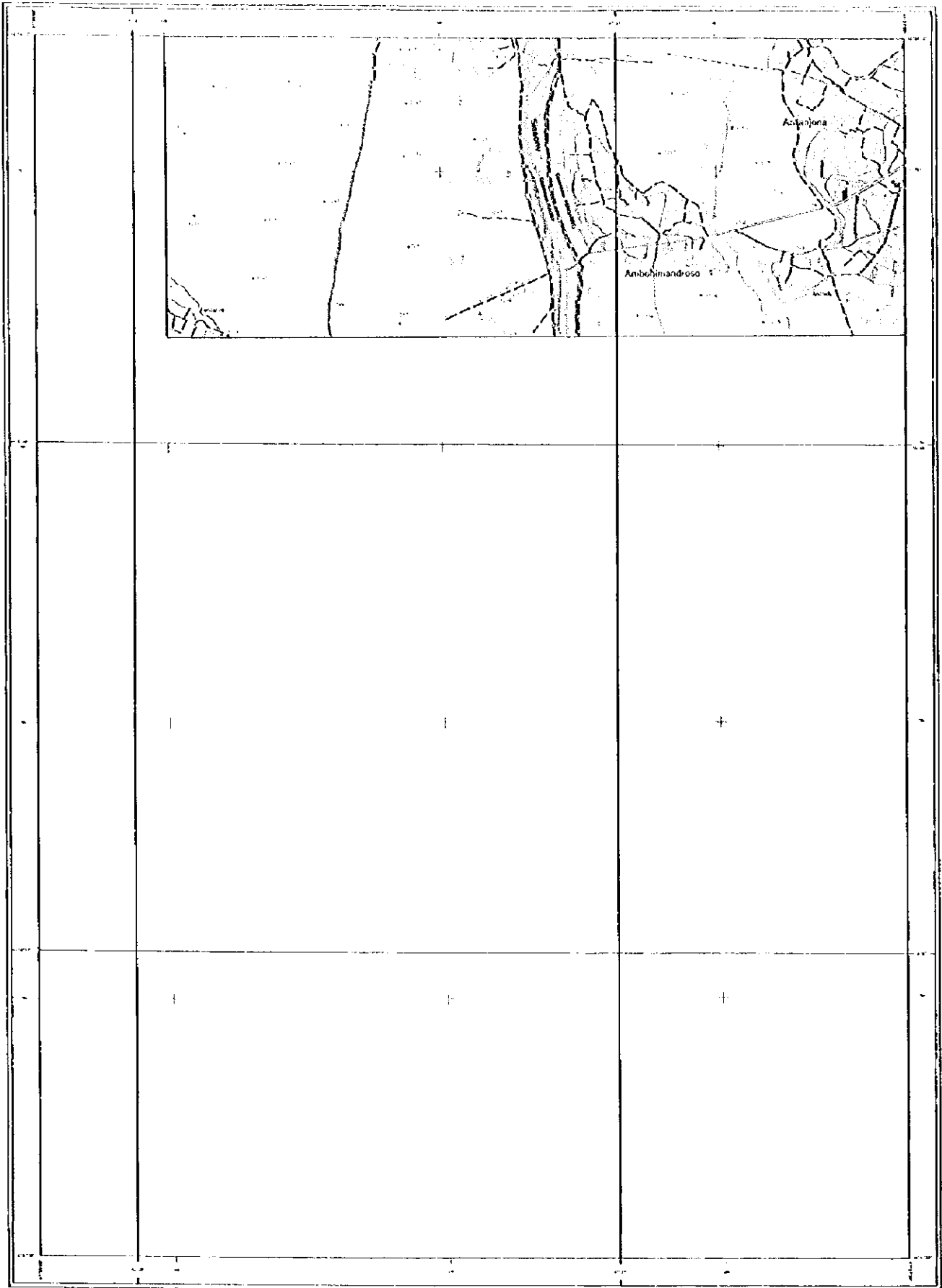
- Routes principales :
- principale
  - secondaire
  - chemin de terre
- Routes non classées praticables toute l'année :
- principale
  - secondaire
  - chemin de terre
- Routes praticables une partie de l'année :
- Zone de sécheresse - Ruridroit
  - Point - Tunnel souterrain - Grande route
  - Point - Tunnel souterrain - Grande route
  - Point - Tunnel souterrain - Grande route
  - Point - Tunnel souterrain - Grande route
- Représentation des points :
- Point de nivellement
  - Point de nivellement
  - Point de nivellement

Légende

Faibles	Médias	Terrains et sols arides
Moyennes	Élevées	Champs
Élevées	Très élevées	Champs
Très élevées	Très élevées	Champs
Très élevées	Très élevées	Champs
Très élevées	Très élevées	Champs
Très élevées	Très élevées	Champs

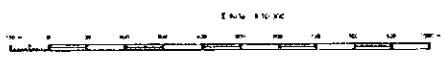
Arbres	Terrains et sols arides
Arbres	Champs
Arbres	Champs
Arbres	Champs
Arbres	Champs
Arbres	Champs
Arbres	Champs
Arbres	Champs





1:10 000  
 Carte de l'occupation du sol au 1:10 000  
 Carte de l'occupation du sol au 1:10 000  
 Carte de l'occupation du sol au 1:10 000  
 Carte de l'occupation du sol au 1:10 000

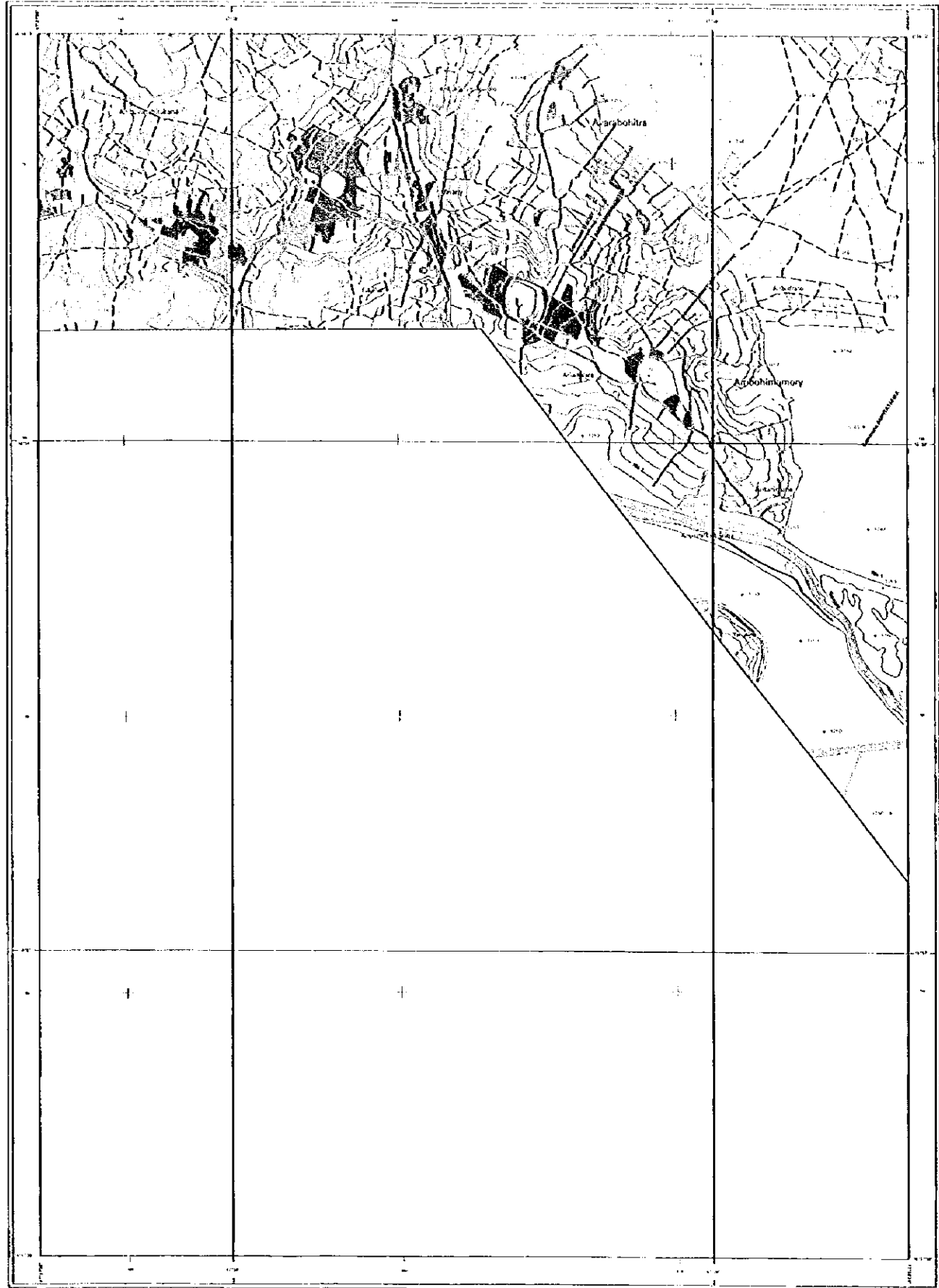
- Roches et sols:**
- principale
  - basalte
  - chemin, seillon
- Route nationale et route goudronnée:**
- principale
  - bas altitude, en asphalte
  - chemin d'exploitation, seillon
- Route goudronnée ou piste de terre:**
- Zone de déviation - Rond-point
  - Pont - Tunnel - Ouvrage - Garde-manger
  - Pont pédestre - Ordinaire - Eglise - Cimetière - Eau
  - Rayon de stationnement - Parc à cheval



**Légende**

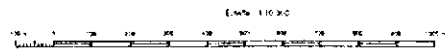
	Forêt		Terrain en friche arboré
	Habitation		Chantier
	Prairie		Carrière gypseuse, marne
	Terrain agricole		Terrain agricole temporaire
	Vergers		Marais
	Plantations		Cours d'eau, bras, marais
	Zones agricoles		

1	2
3	4



Échelle 1:10 000  
 Cette carte a été dressée à l'aide de photographies aériennes prises en 1964 et complétée par des données de terrain recueillies en 1965. Elle a été vérifiée par le Service National de la Carte au 1:10 000.

Échelle 1:10 000  
 Cette carte a été dressée à l'aide de photographies aériennes prises en 1964 et complétée par des données de terrain recueillies en 1965. Elle a été vérifiée par le Service National de la Carte au 1:10 000.



- Routes et chemins :
- principale ————
  - secondaire ————
  - chemin de terre ————
- Routes non classées par le Service National de la Carte :
- principale ————
  - secondaire ————
  - chemin de terre ————
- Routes praticables une partie de l'année ————
- Zone de plantation - Nord-poit ————
- Point - Tunnel routier - Gare routière ————
- Point géographique - Districte - Eglise - Centre d'étude ————
- Point de vue - Point d'eau ————

**Légende**

	Zones bâties		Eaux
	Forêts		Cultures agricoles
	Terres nues		Marais
	Chenaux secs		Étang
	Autres		Autres
	Autres		Autres
	Autres		Autres
	Autres		Autres
	Autres		Autres

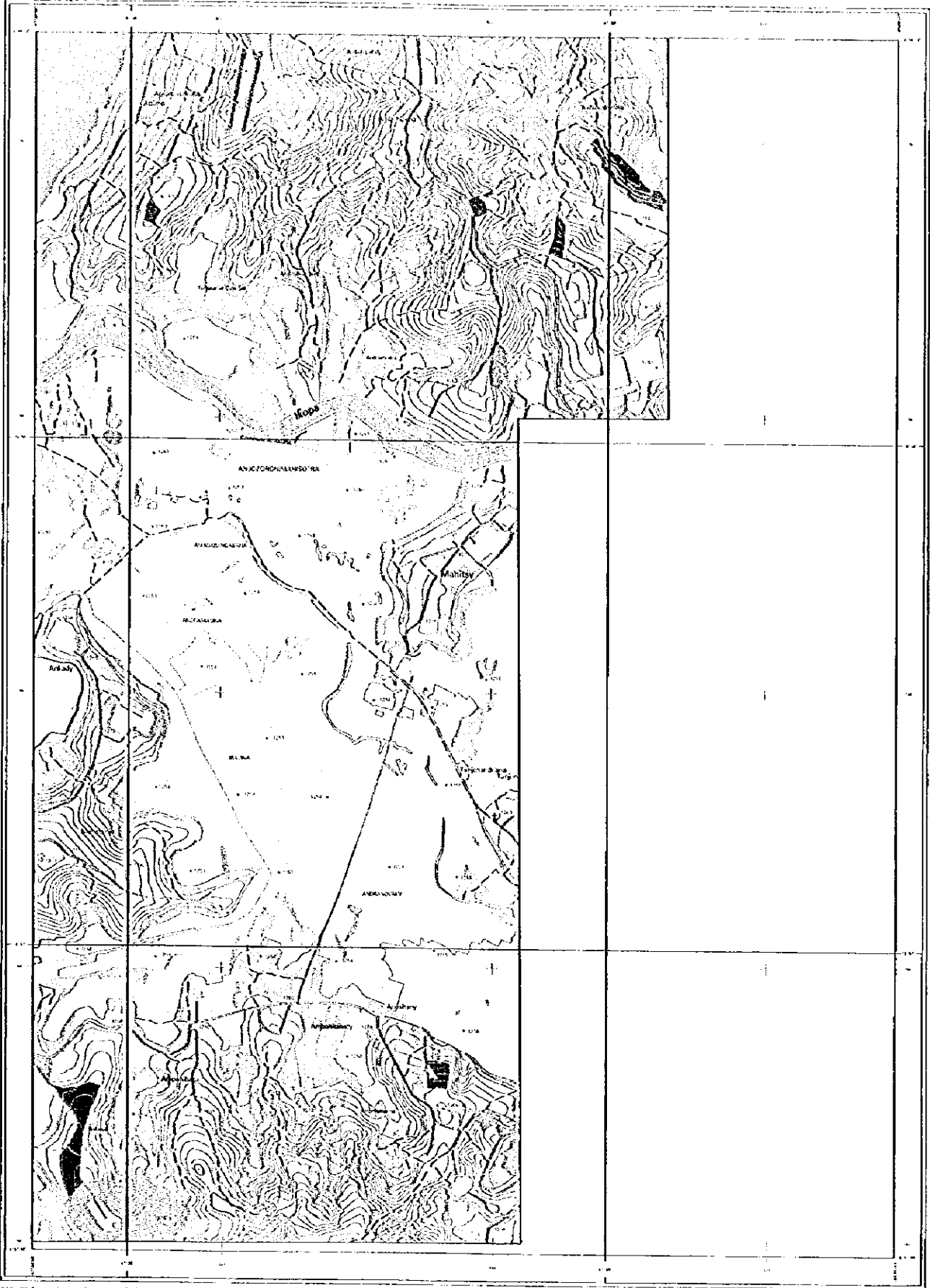






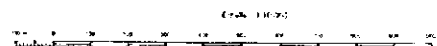






Échelle 1:10 000  
 Cette carte a été dressée par le Service National de l'Occupation du Sol (S.N.O.S.) à partir de données de terrain et de photographies aériennes. Elle est destinée à servir de base à l'aménagement du territoire et à l'urbanisme.

Projet de loi n° 10 du 10 mai 1960 relative à l'organisation de l'Administration territoriale de Madagascar.  
 Décret n° 10.000 du 10 mai 1960 relatif à l'organisation de l'Administration territoriale de Madagascar.  
 Loi n° 10 du 10 mai 1960 relative à l'organisation de l'Administration territoriale de Madagascar.



- Roads:**
- principale —————
  - des routes —————
  - chemin, sentier —————
- Roads with traffic signs:**
- principale —————
  - des routes —————
  - chemin d'exploitation, sentier —————
- Other symbols:**
- Zone de répartition: Bord-point —————
  - Pont: Tunnel routier, Gare routière ————
  - Point géographique: Capitale, Église, Chapelle d'eau ————
  - Repère de nivellement: Point coté ————

**Légende**

	Forêt		Terrain agricole arboré
	Marécage		Cultures
	Prairie		Terrain agricole sans arboré
	Terrain cultivé		Marais
	Zones urbaines		Croix de terre, forêts
	Brières		
	Champs		
	Vergers		
	Pâturages		
	Terrain agricole divers		

