

**THE ESTABLISHMENT OF A DATABASE  
FOR  
GEOGRAPHIC INFORMATION SYSTEMS  
OF  
THE CAPITAL AREA  
IN  
THE REPUBLIC OF MADAGASCAR**

**1/10,000 LAND CONDITION MAP**

**1999.11**

**JICA-FTM**

JICA LIBRARY



J1154756(9)

LL409  
54.8  
SSF

SSF
JK
99-11



# SINLAGANKARA

p47_a2	p47_b1	p47_b2	p47_c1	p47_c2	
AMBOHIBRAKIMO	IVATO	AMBOHIJANAHARY	RAMBIANA	SABELISY RAMBIANA	
p47_a4	p47_b3	p47_b4	p47_c3	p47_c4	
AMBOHITRIMANJAKA	ANTIHIHOKA	AMBOHIMANARINA	ANALAMAHISY	ILAFY	
p47_f2	p47_g1	p47_g2	p47_h1	p47_h2	p47_i1
ANJASAVO	AMBOHIDRAPETO	ISOTRY	ANTANANARIVO	ANDRAISORO	AMBOHIMANGAKELY
p47_f4	p47_g3	p47_g4	p47_h3	p47_h4	p47_i3
IFENDRIVO	FALIAIVO	ANDSIPATRANA	TANJOMBATO	ALASORA	AMBOHIMANANGOLA
			p47_m1	p47_m2	
			ANDOHARANPEITSY	AMBOHIJANAKA	



1154756191







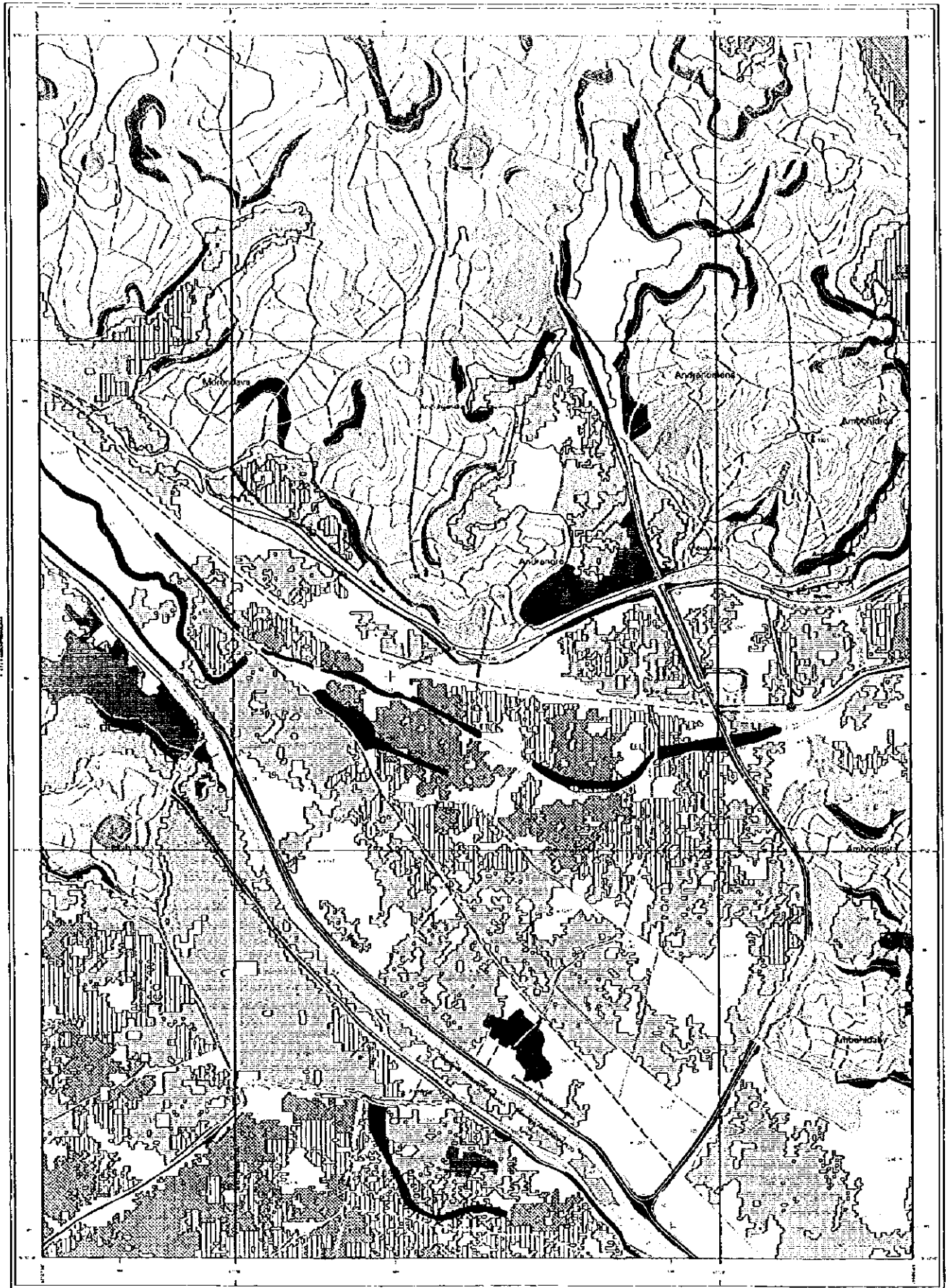












Échelle 1:10 000

0 100 200 300 400 500 600 700 800 900 1000

**Legende**

	Zone de collines		Zone de plaines
	Zones d'habitat		Autres
	Routes principales		Plateaux d'altitude
	Routes secondaires		Zones inondées sur une période des dernières années
	Routes de terre		Zones inondées sur deux périodes des dernières années
	Routes de ciment		Zones inondées sur trois périodes des dernières années
	Routes de gravier		Zones inondées sur quatre périodes des dernières années
	Routes de sable		Zones inondées sur cinq périodes des dernières années
	Routes de cailloux		Zones inondées sur six périodes des dernières années
	Routes de pierres		Zones inondées sur sept périodes des dernières années
	Routes de brique		Zones inondées sur huit périodes des dernières années
	Routes de ciment armé		Zones inondées sur neuf périodes des dernières années
	Routes de béton		Zones inondées sur dix périodes des dernières années

ROBEN FOSARANTANJY MANDRAGAZARA  
Antehiroka - 1980









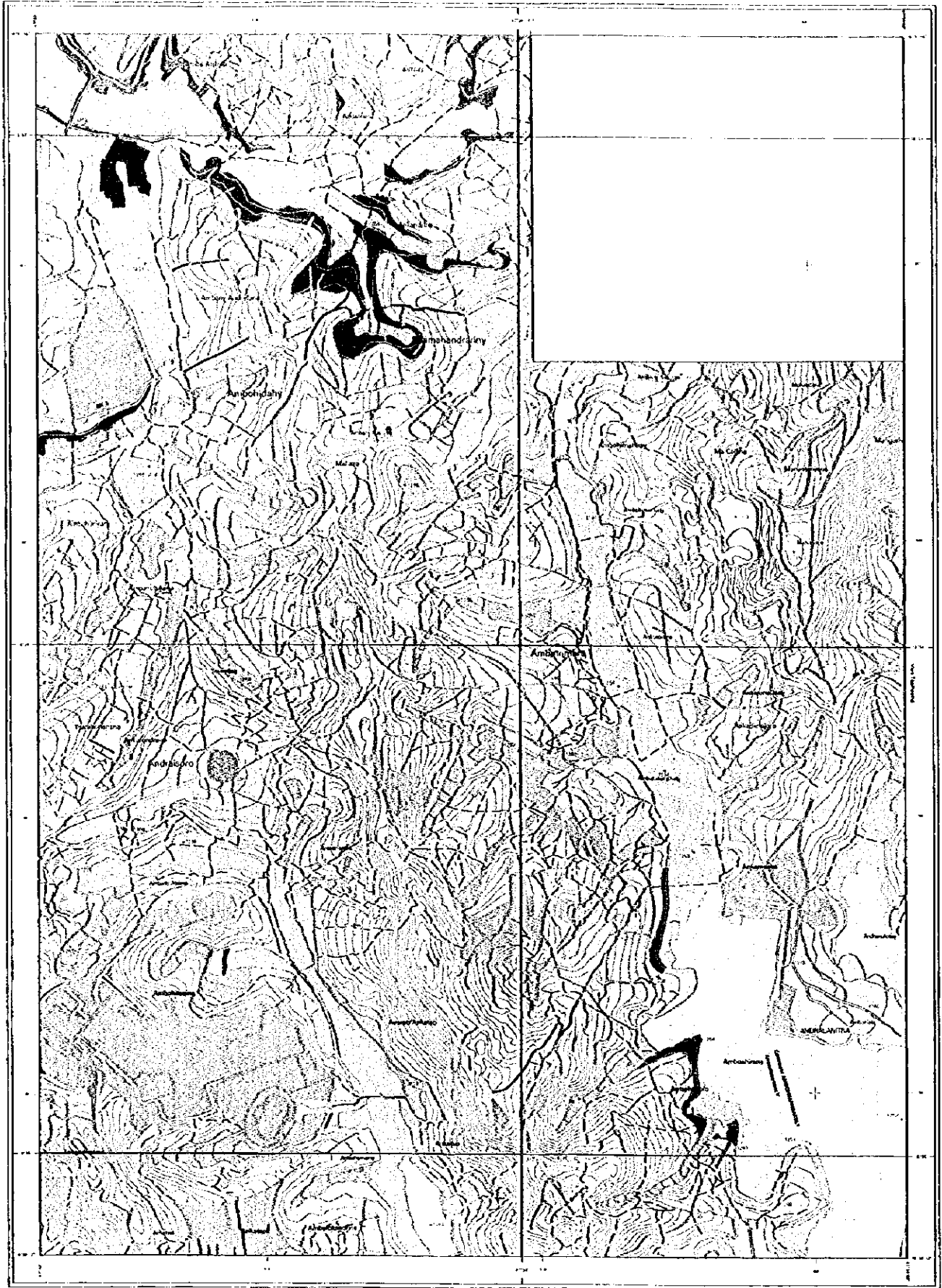












Échelle 1:10 000

Route principale

Route secondaire

Route praticable une partie de l'année

Zone de séparation

Puis-Tant

Puits

Rapide

Canal

**Épave**

Zone de collines

Collines

Plains

Forêts

Forêts de montagne

Forêts de plaine

Forêts de montagne

Forêts de plaine

**Zone de plaines**

Autres

Zone humide sur une période des pluies

Zone humide sur deux périodes des pluies

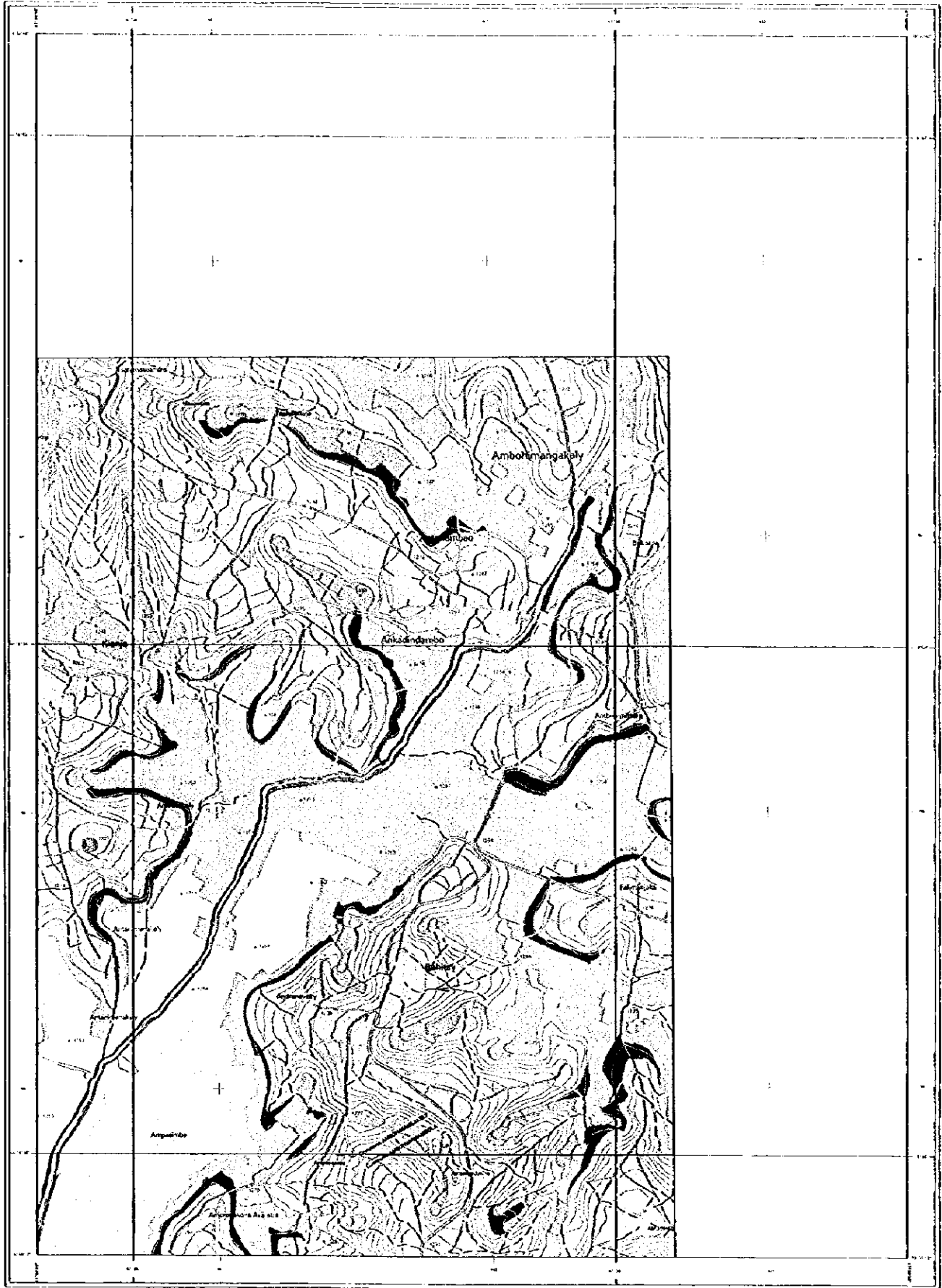
Zone humide sur trois périodes des pluies

1

2

3

4



Échelle 1:10 000  
 0 100 200 300 400 500 600 700 800 900 1000

Routiers: Route principale (dotted line), Route secondaire (dashed line), Chemin (dotted line), Route non revêtue praticable toute l'année (dotted line), Route principale (dotted line), Route secondaire (dashed line), Chemin (dotted line), Route praticable une partie de l'année (dotted line), Zone de circulation: Route d'arrêt (dotted line), Point: Tunnel routier (circle with X), Barrage (circle with triangle), Point de repère (circle with number), Repère de nivellement (circle with cross), Coup d'eau (circle with vertical line).

**Légende**

Calcaires - Escarpés	Zone de plumes	Plaine d'extension
Forêts de terre et forêt de terre	Forêts	Montagne sans plume (P. 47.1.1)
Forêts de terre		Plaine d'extension (P. 47.1.1)
Forêts abîmées		Andres de d'extension
Terrasses		Vallées alluviales à l'origine
Pentes de talus, gorges colluviales		Rivières à l'origine
Pans de vallée		Digues, restes de rivières
Terrains de rivières et alluvions		Plaine d'extension
Élargissements		
Terrains plats à l'origine		

**Zone de plumes**

Zone de plumes	Zone marquée sur une série de bandes latérales
	Zone marquée sur les pentes des dorsales latérales
	Zone marquée sur les pentes des dorsales latérales

1 2  
 3 4

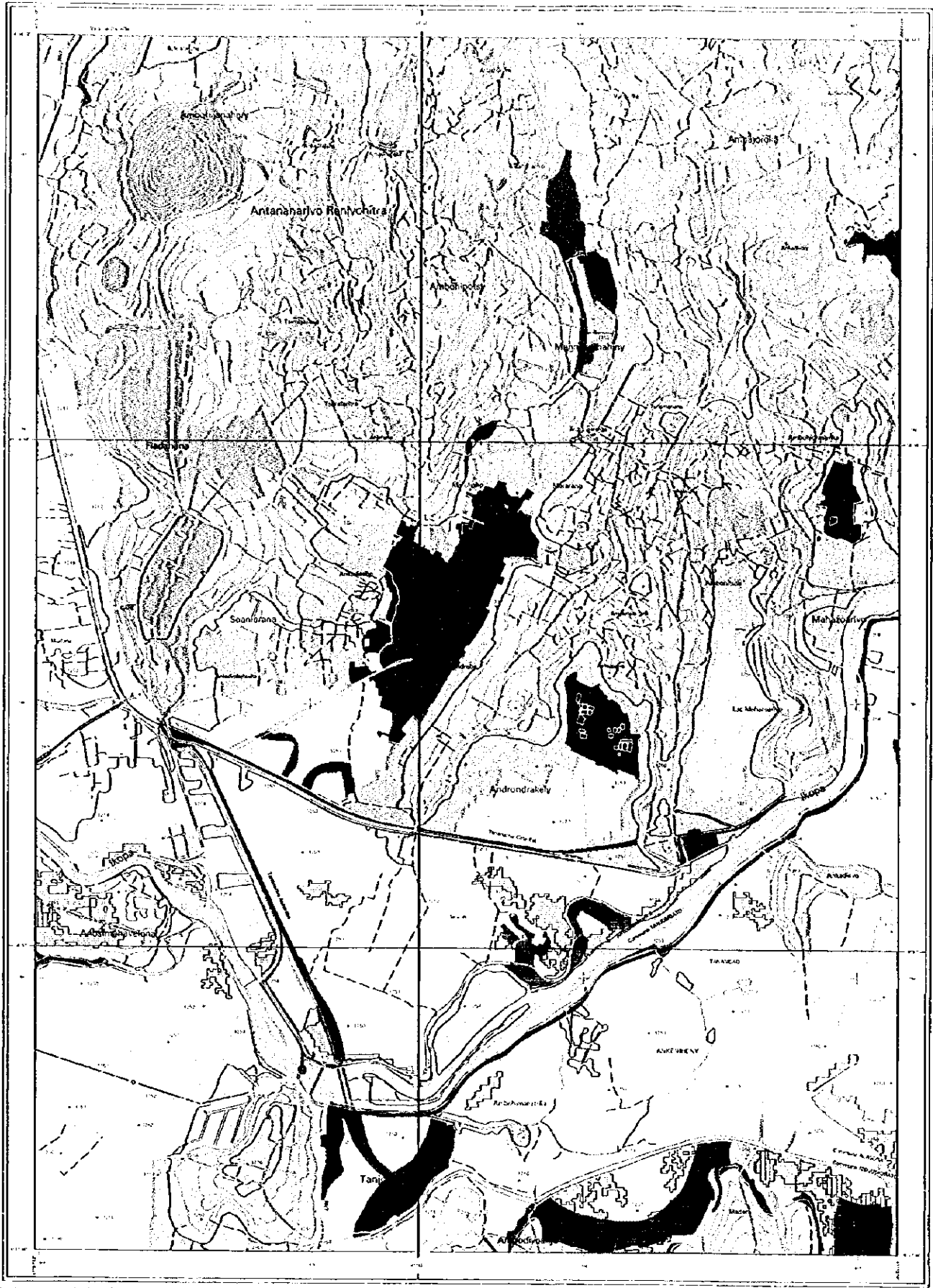












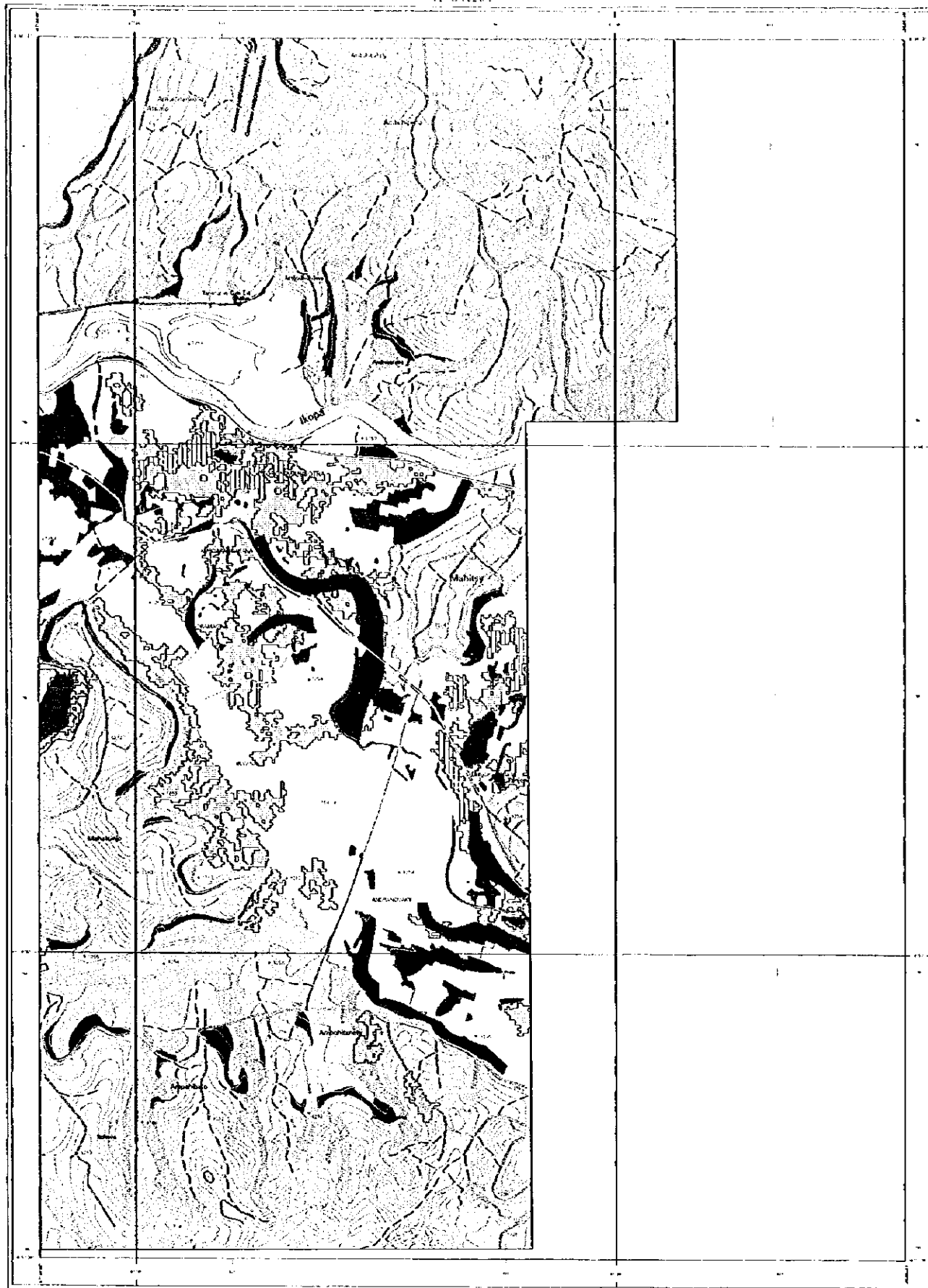
Carte de terrain au 1:10 000. Elle est basée sur des données de terrain et des données photographiques. Elle est destinée à l'usage des militaires et des civils. Elle est publiée par le Service de la Carte Topographique de Madagascar.

- Route principale ..... - - - - -
- Route secondaire ..... - - - - -
- Route non viable ..... - - - - -
- Route principale sans pont de tancar ..... - - - - -
- Zone de séparation - sur dipont ..... - - - - -
- Pont - Tunnel (couché - Gare routière) ..... - - - - -
- Pont (général) - Q. d'arr. - Eglise - Chateau (eau) ..... - - - - -
- Point de vue (Niveau) - Point d'altitude ..... - - - - -
- Jongle (eau) ..... - - - - -

**Légende**

	Colines de Bures		Zone de pannes
	Pentes abruptes		Aulies
	Zones de collines		Zone inondée sur une période des données topographiques
	Pentes douces		Zone inondée sur deux périodes des données topographiques
	Terrasses		Zone inondée sur trois périodes des données topographiques
	Pentes de faible pente (1:10 à 1:20)		Zone inondée sur quatre périodes des données topographiques
	Pentes de forte pente (1:10 à 1:20)		Zone inondée sur cinq périodes des données topographiques
	Pentes de forte pente (1:10 à 1:20)		Zone inondée sur six périodes des données topographiques
	Pentes de forte pente (1:10 à 1:20)		Zone inondée sur sept périodes des données topographiques
	Pentes de forte pente (1:10 à 1:20)		Zone inondée sur huit périodes des données topographiques
	Pentes de forte pente (1:10 à 1:20)		Zone inondée sur neuf périodes des données topographiques
	Pentes de forte pente (1:10 à 1:20)		Zone inondée sur dix périodes des données topographiques





Scale: 1:10 000. Includes technical specifications and a scale bar.

- Roads: principal, secondaire, chemin, sentier
- Boundaries: principale, sous-principale, sans limite, chemin d'implantation
- Other features: Zone de séparation, Pente, Tunnel, Point géodésique, Eglise, Chapelle, Point de nivellement, Carte d'eau

**Légende**

Zone de collines	Collines ravinées	Zone de plaines	Plaine d'inondation
	Terrain de pente moyenne		Marais à eau saumâtre
	Plains de colline		Terrain à l'altitude moyenne
	Pentes abruptes		Altitude élevée
	Terrasses		Terrain à l'altitude élevée
	Pentes de talus précipitables		Remblais artificiels
	Plains de ravin		Digues, remblais de rivières
	Terrain détrempé ou inondable		Plans d'eau
	Champs		
	Terrain détrempé ou inondable		
	Champs		
	Terrain plat		

Zone de séparation - Rivières  
 Zone inondable sur une période des crues exceptionnelles  
 Zone inondable sur deux périodes des crues exceptionnelles  
 Zone inondable sur trois périodes des crues exceptionnelles

