

付属資料 2. アンケート結果

エル・サルヴァドル国CENTA農業技術開発普及サービス強化計画短期調査用アンケート案			
調査日時：			
調査者名：			
所属農業普及所：			
調査農家住所：			
標高：			
圃場の傾斜度：			
項目	設問	解答欄	No
A. 家族構成			
1	戸主名		A1
2	戸主性別		A2
3	年齢		A3
4	家族人数		
	a.全人数		A4
	b.男性数		A5
	c.女性数		A6
	d.農業従事者数		A7
B. 土地所有			
1	全農地面積		B8
2	所有面積		B9
3	貸与面積		B10
4	借地面積		B11
5	借地形態及び面積		
	a.El Censo		B12
	b.Medianero		B13
	c.Arrendatario		B14
	d.Colono		B15
C. 土地利用			
1	耕作面積		C16
2	樹園地面積		C17
3	牧草地面積		C18
4	林		C19
5	荒地		C20
6	その他		C21
7	作付け面積		
	a.トウモロコシ		C22
	b.ソルガム		C23
	c.フリフォール		C24
	d.稲		C25
	e.果樹		C26
	f.野菜		C27
	g.その他		C28
8	灌漑面積		C29
D. 農家経済			
1	あなたの家族の年収は約何コロンですか		D30
2	あなたの農業年収は約何コロンですか		D31
3	あなたの家族の農業外年収は約何コロンですか		D32
4	あなたの家族の年間支出は約何コロンですか		D33
5	年収何コロンあれば問題の無い生活が出来ると思いますか		D34
6	家族の内誰が農業外の職業を持っていますか		D35

7 年間の支出で金額の多いものから3つ選択してください a.食費 b.農業資材費 c.衣類費 d.教育費 e.家庭用品費 f.税金 g.負債の支払い h.交際・娯楽費 i.交通費 j.教会 k.贈答品 l.その他雑費 m.その他 () n.わからない o.回答無し		D36
8 支出が必要なとき、誰が決めますか a.戸主 b.主婦 c.戸主と主婦が相談する d.家族全員で相談する e.その他 () f.回答無し		D37
あなたが農業を継続して行く上で問題と考える点を重要なものから3つ選んで下さい		
a.自己の農業知識・技術の不足 b.病虫害の多発 c.天候（小乾季）不順の影響 d.耕作面積の不足 e.土壌侵食の進行 f.土壌肥沃度の低下 g.農業資材購入資金の不足 h.農民組織化の遅れ i.流通システムの不備 j.公的機関の支援不足 k.その他 () l.わからない m.回答無し		D38
10 農業簿記をつけていますか a.はい b.いいえ c.考えたことがあるが実行していない d.つけ方を知らない e.回答無し		D39
E. 農業労働		
1 農作業はどのように行っていますか a.全て家族労働 b.大部分家族労働、一部雇用労働者 c.一部家族労働、大部分雇用労働者 d.全て雇用労働者 e.その他 () f.回答無し		E40
2 家族労働を行う際、誰が農作業に従事しますか a.戸主のみ b.戸主、配偶者 c.戸主、男の子供 d.戸主、配偶者、男の子供、e.戸主、配偶者、女の子 f.全員 g.その他 () h.回答無し		E41
3 農作業の時期・方法は誰が決めますか a.戸主 b.配偶者 c.戸主と配偶者が相談 d.男の子供 e.女の子供 f.家族全員で相談 g.その他 () h.わからない i.回答無し		E42
4 最も大変な農作業は何ですか a.圃場準備 b.播種・育苗 c.施肥 d.除草 e.病虫害防除 f.水管理 g.収穫 h.収穫後処理 i.生産物販売 j.その他 () k.わからない l.回答無し		E43
5 最も大変な作業は誰が行いますか a.戸主のみ b.戸主、配偶者 c.戸主、男の子供 d.戸主、配偶者、男の子供、e.戸主、配偶者、女の子 f.全員 g.その他 () h.回答無し		E44
6 農作業量が一番多いのは誰ですか a.戸主 b.配偶者 c.男の子供 d.女の子供 e.わからない f.その他 () g.回答無し		E45
F. 作物栽培技術		
1 作物収量		
a.トウモロコシ		F46
b.ソルガム		F47
c.フリフォール		F48
d.稲		F49
e.果樹		F50
f.野菜		F51
g.その他		F52
2 あなたは自分の作物収量程度をどう思いますか a.大変高い b.高い c.普通 d.低い e.大変低い f.わからない g.回答無し		F53

3	<p>どれが収量を下げる要因になっていると思いますか</p> <p>a.自分の栽培技術が未熟b.必要な農業資材を十分使えないc.カニクラ（小乾季）の被害d.品種の生産性が低いe.病虫害被害f.土壌肥沃度が低いg.農業技術支援が不足h.その他（ ）i.わからないj.回答無し</p>		F54
4	<p>あなたが栽培したことのある野菜はどれですか</p> <p>a.トマトb.キャベツc.タマネギd.ジャガイモe.レタスf.ピーマンg.ゴマh.ウイスキルi.ロロコj.ピピャンk.その他（ ）l.回答無し</p>		F55
5	<p>あなたが栽培したいと思っている野菜はどれですか</p> <p>a.トマトb.キャベツc.タマネギd.ジャガイモe.レタスf.ピーマンg.ゴマh.ウイスキルi.ロロコj.ピピャンk.その他（ ）l.回答無し</p>		F56
6	<p>あなたはどのような作付け方式を採用していますか</p> <p>a.一種類の基礎穀類のみ連作b.数種類の基礎穀類の組合せc.基礎穀類と豆類の輪作d.基礎穀類と野菜の輪作e.基礎穀類、豆類、野菜の輪作f.基礎穀類と豆類の間作g.基礎穀類と野菜の間作h.その他（ ）i.回答無し</p>		F57
7	<p>あなたが農業を続けていくために重要と思う技術を挙げてください</p> <p>a.輪作b.間作c.混作d.不耕起栽培e.テラスf.堆肥g.iPMh.有機栽培i.その他（ ）j.回答無し</p>		F58
G. 組織活動			
1	<p>あなたはいずれかの組織のメンバーですか</p> <p>a.メンバーではないb.CVPc.ISTA Cooperativad.ADESCOe.ANTAf.その他（ ）g.回答無し</p>		G59
2	<p>あなたは農民組織を創る必要があると思いますか</p> <p>a.あるb.ないc.わからないd.回答無し</p>		G60
3	<p>どのような目的の組織があれば有益だと思いますか</p> <p>a.労働扶助b.農業資材購入c.生産物販売d.CENTA技術支援e.運営資金融資獲得f.水管理g.機械利用h.その他（ ）i.回答無し</p>		G61
4	<p>農民グループを作る際どのような集まりにすれば良いと思いますか</p> <p>a.男女別のグループb.男女混合のグループc.目的別のグループd.住居区域別グループe.血縁別グループf.友人のグループg.その他（ ）h.わからないi.回答無し</p>		G62
5	<p>あなたはNGOの支援を受けたことがありますか</p> <p>a.あるb.ないc.回答無し</p>		G63
6	<p>NGOの活動は農民にとって役に立っていると思いますか</p> <p>a.大変役立っているb.ほどほどに役立っているc.あまり役立っていないd.役立っていないe.わからないf.回答無し</p>		G64
H. 信用供与			
1	<p>農業経営のためにお金を借りたことがありますか</p> <p>a.あるb.ないc.借りたことはないが、考えたことはあるd.回答無し</p>		H65
2	<p>農業経営に必要なお金は誰から借りますか</p> <p>a.親b.兄弟c.その他の親戚d.友人e.近所の知合いf.仲買人g.民間金融業者h.銀行i.公的金融機関j.その他（ ）k.回答無し</p>		H66
3	<p>農業経営のために融資を受けたい時問題となるのはどのようなことですか</p> <p>a.貸してくれる金融機関が少ないb.利子が高すぎるc.借用期間が短いd.借入限度額が少ないe.担保が必要f.保証人必要g.手続きがわからないh.その他（ ）i.回答無し</p>		H67

I. 生産物・資材の販売と購入		
1 農業生産物はどのように処理しますか a.全部を自家消費するb.大部分を自家消費し、余りを売却するc.一部を自家消費し、大部分を売却するd.全部を売却するe.その他() f.回答無し		168
2 誰に農産物を売却しますか a.仲買人b.卸売業者c.小売業者d.地元の市場で自身で売るe.大都市の市場で自身で売るf.近所の人に売るg.その他() h.回答無し		169
3 農産物を販売する際に問題となるのは何ですか a.買い手が少ないb.値段が安いc.仲買人に買い叩かれるd.値段の変動が大きいe.市場までの運搬手段f.市場で売り場所を確保できないg.その他() h.回答無し		170
4 農産物販売の収入を管理するのは誰ですか a.戸主b.主婦c.販売した者d.その他() e.わからないf.回答無し		171
5 あなたはどの農産物を購入しますか a.トウモロコシb.フリフォールc.ソルガムd.米e.卵f.鶏肉g.牛肉h.豚肉i.トマトj.タマネギk.キャベツl.レタスm.キュウリn.その他() o.回答無し		172
6 肥料・農薬等を購入する際にどのような問題がありますか a.問題無いb.近くに売っている店が無いc.必要な時に資材が無いd.値段が高すぎるe.運搬手段が無いf.資金不足のため必要量が買えないg.その他() h.回答無し		173
7 誰が農産物を販売しますか a.男性あるいは女性の戸主b.主婦c.男の子供d.女の子供e.その他() f.回答無し		174
J. 畜力・機械の所有と利用		
1 所有している家畜の種類と頭数		
a.牛		J75
b.馬		J76
c.豚		J77
d.鶏		J78
e.その他		J79
f.回答無し		J80
2 農作業に畜力を使っていますか a.使っているb.使っていないc.回答無し		J81
3 家畜は自家消費ですか販売用ですか a.全部を自家消費するb.大部分を自家消費し、余りを売却するc.一部を自家消費し、大部分を売却するd.全部を売却するe.その他() f.回答無し		J82
4 家畜の排泄物はどのように処理していますか a.生のまま圃場に施すb.乾燥させて圃場に施すc.堆肥にして圃場に施すd.放牧しているので集めないe.欲しい人にあげるf.売るg.捨てるh.その他() i.回答無し		J83
5 所有している機械はどれですか a.トラクターb.プラウ、ハロー、播種機等管理機c.自動車d.ポンプe.スプレイヤーf.所有していないg.その他() h.回答無し		J84

K. 普及及び技術習得		
1 農業普及員の巡回頻度についてどう思いますか a.多すぎる b.適正 c.少なすぎる d.回答無し		K85
2 農業普及員の指導時間についてどう思いますか a.多すぎる b.適正 c.少なすぎる d.回答無し		K86
3 農業普及員の指導方法についてどう思いますか a.大変理解し易い b.良く理解できる c.ほぼ理解できる d.時々理解できない e.大部分理解できない f.全く理解できない g.わからない h.その他 () i.回答無し		K87
4 農業普及員にどのような内容の技術指導を望みますか a.圃場準備 b.播種・育苗 c.施肥 d.雑草管理 e.病虫害管理 f.水管理 g.収穫 h.収穫後処理 i.土壌浸食防止 j.不耕起栽培 k.有機栽培 l.養魚 m.養鶏 n.養豚 o.農産加工 p.農業簿記 q.農民組織運営 r.販売流通 s.その他 () t.わ からない u.回答無し		K88
5 GyTTについて知っていますか a.一緒に働いている b.内容を良く知っている c.名前を知っているが内容は 知らない d.名前を聞いたことがない e.回答無し		K89
6 あなたは栽培知識・技術を誰から学びましたか a.自分自身の経験 b.父 c.母 d.普及員 e.学校 f.NGO g.CENTAの研修 h.隣人 ・友人 i.その他 () j.回答無し		K90
7 あなたは自分の作物栽培の知識及び技術程度に関してどう思いますか a.大変高い b.高い c.普通 c.低い d.大変低い e.わからない f.回答無し		K91
8 あなたはCENTAが農業研修を開催した場合、研修に出席したいと思います か a.出席したい b.出席したくない c.出席できない d.わからない e.回答無し		K92
9 どの分野の研修を受けたいと思いますか a.基礎穀類 b.豆類 c.野菜 d.果樹 e.畜産 f.土壌保全 g.農産加工 h.遺伝資源 i.植林 j.漁業 k.農業経営 l.灌漑 m.その他 n.わからない o.回答無し		K93
10 どの内容の研修を受けたいと思いますか a.圃場準備 b.播種・育苗 c.施肥 d.雑草管理 e.病虫害管理 f.水管理 g.収穫 h.収穫後処理 i.土壌浸食防止 j.不耕起栽培 k.有機栽培 l.養魚 m.養鶏 n.養豚 o.農産加工 p.農業簿記 q.農民組織運営 r.販売流通 s.その他 () t.わ からない u.回答無し		K94
11 あなたは女性が農業の研修を受けることに関してどう思いますか a.家事が主だから受ける必要は無い b.女性農家戸主は受けた方が良い c.簡 単な研修であれば皆受けた方が良い d.農業経営に役立つので積極的に受け るべきだ e.その他 () f.わからない g.回答無し		K95

農家聞き取り調査結果

コフテベケ普及所

設問	c1	c2	c3	c4	c5	c6	c7	c8	c9	c10
A2	m	m	m	m	m	m	m	m	m	m
A3	48	62	48	56	50	52	36	52	57	55
A4	10	4	10	8	7	6	7	12	11	3
A5	7	2	5	4	5	2	3	7	5	2
A6	1	2	5	4	2	4	4	5	6	1
A7	5	1	4	3	1	2	2	5	2	1
B8	3	3	0.5	2.5	2	1.5	1.5	3	1.5	1
B9	3	3	2	2.5	2	2	3	4	3	2
B10		0.5								
B11						1				
B12		0.5				1				
B13										
B14										
B15										
C16	3	1.5	0.5	2	1.5	1.5	1.5	3	1.5	1
C17		0.75	1.5	0.5	0.5		0.5	0.5	0.75	0.5
C18									0.5	0.5
C19	1		0.5	0.5			1		0.12	
C20	3								0.12	
C21										
C22	2	1.5	0.5	1	1	1	0.5	1	1	1
C23					0.5	0.2				
C24	0.5	1		1	1	0.6	0.25	0.5	1	0.5
C25								0.25	0.25	
C26	0.2		0.5	0.5						
C27	0.5					0.5	0.5		0.5	0.5
C28									2	
C29								0.25		
D30		35000	10400	8700	7955	6500	11000	15000		
D31	20000	25000	3000	5000	5075	3500	5000	18000	1000	
D32		10000	7400	2000	2880	2500	6000	5000	26000	5000
D33	16000	36000	21000	4800	4600	3000	14000	20000	30000	20000
D34	20000	40000	40000	12000	15000	12000	17000	50000	50000	40000
D35		1	1	2		4		2	1	
D36a	b	a	a	a	a	a	a	a	a	a
D36b	d	b	b	b	b	b	b	c	b	b
D36c	g	d	c	d	c	c	c	g	c	c
D37	c	c	c	c	a	a	c	a	c	c
D38a	c	b	b	b	c	b	b	b	a	b
D38b	e	c	d		b	c	c	c	c	c
D38c	f	f	f		f	f	f	d	h	d
D39	a	b	b	b	d	c	b		b	b
E40	a	d	b	a	a	a	c	b	b	a
E41	d	a	f	d	b	b	b	c	c	f
E42	c	a	c	a	a	a	a	a	a	a
E43a	a	a	a	a	a	a	a	d	d	d
E43b	d		b	d	d	b	e			
E43c			d		h	d	g			
E44	a	a	a	a	a	a	a	c	a	a
E45	b	a	a	a	a	a	a	a	a	a
F46	30	37	16	39	40	45	48	32	35	30
F47					30	38				

農家聞き取り調査結果

F48	8	11	16	13	12	14	14	8	18	16
F49								10	56	
F50			10000							
F51	100								45	35
F52								c-100		
F53	d	c	d	c	c	b	c	d	c	d
F54a	c	c	b	b	c	j	c	f	c	e
F54b			f	f	f				d	
F54c										
F55a	j		j	j	a	a	a	i	j	j
F55b					h	j	h			
F55c					j	j	j			
F56a	d	a	a	f	a	a	i	a	a	i
F56b		i	f	i	j	j	j	f	k	
F56c		j	i		g	h	k	h		
F57a	b	c	a	a	a	a	a	c	d	a
F57b					d		d			g
F57c										
F58a	a	a	a	a	b	b	a	a	a	a
F58b	b	g	d	d	d	d	b		b	
F58c	c		f	h		g	c			
G59a	b	a	b	b	b	b	b	b	b	b
G59b	f		d		d	d	f		d	
G59c										
G60	a	a	a	a	a		a	a	a	a
G61a	c	f	b	d	b	b	b	c	c	c
G61b	e		c		c	c	d			
G61c					d	d	d			
G62a	b	a	a	b	b	b	f	c	b	f
G62b			b	c	c	d				
G62c				d	d	e				
G63	a	b	b	b		b			b	b
G64	a	e	f			e	e	e	e	e
H65	a	b	b	b	a	a	a	a	a	a
H66a	g	j	j	c	g	g	a	g	g	g
H66b										
H66c										
H67a	e	i	b	b	b	a	b	b	b	b
H67b			e	c	c	b	e			
H67c					d	e	c			
I68	c	d	a	b	b	b	d	b	b	b
I69a	a	a	a	a	a	a	a	a	a	a
I69b					c		c			
I69c										
I70a	c	c	b	a	b	b	b	b	c	c
I70b				b	c	c				
I70c					e	e				
I71a	b	a	b	b	a	a	d	b	b	a
I71b					b	b				
I72a	e	d	c	h	d	d	c	a	a	a
I72b	g	e	d	g	e	e	d	e	b	b
I72c		f	e		f	f	e	g	c	c
I72d		g	f		i	i	f	i	d	d
I72e		i	i		j	j	g	j	e	e
I72f		j	j		k	k	i	k	f	f

農家聞き取り調査結果

I72g			k		m			m	g	g
I72h			n						h	h
I72i									i	i
I72j									j	j
I73a	d	d	a	b	b	b	f	d	d	d
I73b					d	d	d			
I73c					f	f				
I74a										
I74b										
J75		1					1		1	
J76										
J77							1	1		
J78		15	10	10		8	1	20	15	1
J79	3	5								1
J80										
J81	a	a	b	a			a	a	a	b
J82	a	a	a	b		a		a	b	b
J83	c	b	d	b		i	b	b	b	a
J84a	b	c	e	e	e	e	c	e	e	e
J84b		e					e			
J84c										
K85	b	b	b	b	b	b	c	b	b	b
K86	b	b	b	b	b	b		c	b	b
K87	a	b	a	b	c	b	b	c	a	a
K88a	k	f	b	j	b	b	b	k	i	m
K88b		k	c	k	j	e	e			
K88c		n	d	p	k	i	k			
K88d		l	i		p	k				
K88e			j		q	m				
K88f			k			n				
K88g			m			g				
K88h						r				
K88i										
K89	d	c	c	d	d	d	d		d	d
K90a	d	d	b	b	a	b	d	a	b	a
K90b	h	h	c		d	d	h	d	d	d
K90c			d		g	g				
K91	c	c	c	c	c	c	c	c	c	c
K92	a	a	a	a	a	a	a	a	a	a
K93a	c	c	f	c	c	e	e	c	i	e
K93b	e	i	c	d	e	h	f	d		
K93c	g	j	d		e		k			
K94a	k	l	a	i	b	b	b	k	l	e
K94b		n	i	k	a	c	e			
K94c			j		e	e	f			
K94d			k		i	i	k			
K94e			m		m	j				
K94f					n	m				
K94g					p	n				
K94h						q				
K94i										
K95a	d	d	d	d	h	b	d	b	d	d
K95b						d				
K95c										

農家聞き取り調査結果

サポティタン普及所

設問	z1	z2	z3	z4	z5	z6	z7	z8	z9	z10	z11
A2	m	m	m	m	m	m	m	m	m	m	m
A3	55	48	48	50	36	73	66	55	35	29	43
A4	8	6	3	4	7	3	6	11	4	5	9
A5	4	4	2	1	5	1	3	6	3	1	3
A6	4	2	1	3	2	2	3	5	1	4	4
A7	3	1	2	2		2	3	3	1	1	1
B8	5	1.43	1.2	3	4	2	0.5	9.5	15.25	6	2
B9	3	5.75	1.5	3.5		2	0.75	1	8.25	10	2.5
B10									7		
B11	2	4.29			4		0.75	8.5	7		
B12											
B13											
B14	2	4.29			c			c	c	c	
B15							d				
C16	2.5	4.93	1.2	1.5	4	1.75	35	9.5	15	7	2
C17	0.25		0.04	0.25		0.06	325		0.25	0.25	0.25
C18			0.04					0.5		2	
C19	0.25	0.14		0.5			0.12			0.25	1.25
C20				1.25						0.5	0.25
C21		0.29				0.19					0.25
C22	2.5	5.36	1.2	1.5	1	1.75	0.5	3.5	15	6	0.5
C23							0.12				
C24	2	0.71	1	1		1.75	0.12				0.5
C25	2	5.36	1.2	0.5	3.5			3.5			
C26				0.25			0.12				1.25
C27	1	1.43	0.5	0.25	0.5			2	1		
C28											8.25
C29	1	todo	1.5					9.5	1		
D30	93000	16000	13000		16000	5500	20000	24000	98000		55000
D31		16000	11000		18000	1000	4000	24000	98000	15000	
D32			2000			4500	6000			3000	
D33	30000	16000	18000		18000	5000	25000	6000	60000	18000	30000
D34	50000	28000	24000		28000	10000	30000	72000	12000	20000	19000
D35							1	2			2
D36a	a	a	a	a	a	a	a	a	a	a	a
D36b	b	b	b	b	b	b	b	b	d	b	b
D36c	c	g	g	g	g	e	d	m	m	d	c
D37	a	c	a	a	a	c	a	c	c	c	a
D38a	a	b	a	b	b	b	b	a	c	i	a
D38b	b	a	b	c	h	c	c	b	b		c
D38c	c	f		d		f	d	c	a		e
D39	c	c	b	a	b	a	a	c	b	b	a
E40	c	c	c	a	b	c	b	c	a	a	a
E41	c	e	b	c	f	d	d	c	a	a	a
E42	a	a	c	c	a	a	d	c	a	a	a
E43a	b	d	d	i	d	d	a	e	e	a	b
E43b		e	e		e		g			d	
E43c										g	
E44	a	a	a	a	a	d	a	c	c	a	a
E45	a	a	a	a	b	e	a	b	a	a	a
F46	60	62	60	46	85	50	70	100	80	60	50
F47							15				

農家聞き取り調査結果

F48	20	26	14			12	10			8	
F49	120	146	98		120			110			
F50											
F51		180	300		180			38	200		
F52											
F53	c	c	c	d	c	d	c	b	d	b	d
F54a	j	a	a	d	a	b	b	j	a	c	c
F54b			e			c				e	
F54c										f	
F55a	a	a	a	f	b	a	a	a	f	a	g
F55b	f	b	f		f	j	f	f		f	
F55c	k	f	k		k		g			h	
F56a	a	c	a	a	a	a	a	d	a	a	g
F56b	b	e	b	h	b	b	f		d	f	j
F56c	f		f			f	j			j	
F57a	e	e	e	g	d	c	c	d	a	c	d
F57b					g						
F57c											
F58a	a	g	c	g	a	g	b	a	a	a	d
F58b	g		g	h		h				c	
F58c										d	
G59a	b	b	b	a	b	b	a	f	f	b	f
G59b		f	f		f						
G59c											
G60	a	a	a	a	a	d	a	a	a	a	a
G61a	b	d	b	b	b	d	b	b	b	b	b
G61b	c	g	f	c	c		c			c	c
G61c	d		g							d	d
G62a	d	c	c	c	c	b	c	b	b	c	b
G62b	f										
G62c											
G63	b	a	a	b	a	b	b	b	b	b	b
G64	f	c	b	e	a	f	f	e	e	e	f
H65	a	a	a	a	a	b	a	a	a	a	a
H66a	g	e	h	g	g	j	g	g	g	g	g
H66b		h									
H66c											
H67a	d	b	e	b	b	b	f	b	e	e	e
H67b	e	e	f	f		e					
H67c											
I68	c	c	c	b	c	b	b	b	d	c	b
I69a	a	a	a	a	a	a	f	a	a	a	b
I69b											
I69c											
I70a	b	c	b	b	b	c	d	c	a	b	b
I70b	c	d	c	d	c						
I70c	d										
I71a	a	a	a	a	a	a	b	a	a	a	a
I71b			b		b						
I72a	e	b	a	a	e	d	d	a	b	d	d
I72b	f	e	e	b	f	i	g	b	d	e	e
I72c	g	f	h	d	i	j	i	d	e	f	f
I72d	h	g	i	e	j	k	j	e	f	g	g
I72e	i	j	j	f	k		k	f	g	h	j
I72f	j			n	n		l		i	n	k

農家聞き取り調査結果

I72g											l
I72h											m
I72i											
I72j											
I73a	b	d	d	d	a	d	f	a	a	f	d
I73b	d		f	f	f						
I73c											
I74a	a	a	a	a	a	a	a	a	a	a	a
I74b			b	b			b				
J75	5							6	1		
J76			1								
J77				4			3				
J78	20	12	24	15			12	50	25		
J79	12		2						2		
J80						f					
J81	a	a	a	b	b	a	b	b	a	a	b
J82	b	f	c	b	f	b	c	a	e	f	f
J83	c	f	d	c	i	b	b	b	d	b	i
J84a	d	f	d	d	e	e	d	a	a	c	c
J84b	e		f				e	b	b		f
J84c								c	c		
K85	b	b	c	b	b	b	b	c	c	b	c
K86	c	c	b	b	b	b	c	b	c	b	b
K87	c	b	b	b	b	b	b	a	a	b	b
K88a	b	b	b	h	e	d	p	e	a	e	b
K88b	e	c	d	q	r		r		b	k	e
K88c	f	e	f						c	g	h
K88d	k	m	h						d	r	k
K88e	r	p	k						e		
K88f			m						f		
K88g			r								
K88h											
K88i											
K89	c	d	d	e	d	d	d	d	d	d	c
K90a	a	b	d	a	a	b	b	b	b	b	d
K90b	d			d			d				g
K90c	g										
K91	c	d	c	c	c	c	c	c	d	d	c
K92	a	a	a	a	a	c	c	a	a	a	a
K93a	c	c	c	c	a	k	d	c	a	a	c
K93b	e		e	d	c			e	c	g	d
K93c	j		j								j
K94a	b	b	d	e	d	f	b	b	a	d	b
K94b	c	e	e	p	e			e	b	e	c
K94c	d	k	f						c	g	h
K94d	e		m						d	h	j
K94e	f		r						e		k
K94f	k								f		r
K94g	r										
K94h											
K94i											
K95a	b	d	d	b	c	b	d	d	b	f	c
K95b				d							
K95c											

農家聞き取り調査結果

サンピセンテ普及所

設問	s1	s2	s3	s4	s5	s6	s7	s8	s9	s10
A2	m	m	f	m	m	m	m	m	m	m
A3	42	60	30	26	36	53	31	45	39	53
A4	12	8	3	6	10	6	6	6	8	13
A5	4	4	2	4	6	4	1	6	4	11
A6	8	4	1	2	3	2	5	5	4	2
A7	5	8	2	2	3	5	2	2	1	2
B8	2	6.5	5	0.5	2.5	4	4	18	3	3
B9	3	6.5	3	0.5	3	4	4.5	38	5.25	5
B10		2								
B11			2	1				18	0.5	3
B12								12		3
B13								3		3
B14		c							c	
B15										
C16	3	3	5	1.5	3	2.5	4.5	18	1.5	3
C17	0.5	0.75					0.5	18	2.25	0.5
C18		1.75					0.5		1.5	1
C19		1					1	2		0.25
C20										
C21										
C22	1	3	3	0.3	2	1	2		1.5	3
C23		1			2				1	3
C24		1	4	0.5	0.25	1	1		0.5	0.5
C25	0.5									
C26	0.25									0.25
C27	0.5	0.5	1	0.2	1	1.5	1		0.5	
C28						0.5				
C29	1.5		2		0.25				2	
D30	12000	7000	2133	7000		4000	21000	8000	20000	12000
D31	12000	7000	633	4000	1000	3000	15000	2000	15000	12000
D32			1500	3000		1000	6000			9000
D33	11000	18000	22000	7000	9600	3000	15000	20000	20000	11000
D34	40000	36000	30000	18000	50000	12000	25000	40000	30000	15000
D35	1			1		1				
D36a	a	a	a	a	a	d	b	a	a	a
D36b	d	c	b	d	b	b	c	m	c	b
D36c	c	g	g	b	c	c	e	b	d	g
D37	a	d	a	c	c	c	c	c	a	c
D38a	h	b	a	d	a	a	a	c	a	c
D38b		c	b	f	b	b	b			
D38c		f	c	a	c	c	c			
D39	a	c	a	c	c	b	a	a	b	c
E40	a	c	c	b	a	b	c	b	c	a
E41	d	f	a	a	c	d	b	f	a	f
E42	a	a	a	a	a	a	a	a	a	a
E43a	d	b	b	a	d	g	b	g	e	a
E43b		e			f		e			b
E43c							i			c
E44	a	a	a	a	e	a	a	a	a	a
E45	a	b	a	a	a	a	a	a	a	a
F46	70	66	62	45	36	80	86	60	70	45
F47	20	10			14			15	45	20

農家聞き取り調査結果

F48	24	24	14	30	7.5	16	39		20	12
F49								50		50
F50		225				15				
F51			36	000caja	00canast	5	63		120	
F52						100				
F53	c	d	c	c	d	c	c	c	c	c
F54a	e	f	c	j	c	c	e	c	c	c
F54b	d				f					e
F54c										f
F55a	e	a	c	a	l	a	a	a	f	f
F55b	j	c		f	k	f	c	f		j
F55c	k	f		h		h	f	j		
F56a	a	a	b	a	a	c	b	a	a	f
F56b	c	c	c	f	c	d		f	j	a
F56c		f		j	f	e		i	k	
F57a	d	g	d	c	d	a	d	a	c	d
F57b		b		d	e	b		h	d	
F57c				f		d			e	
F58a	a	d	a	b	a	a	a	b	h	h
F58b	b	h	b	c	c	b	d	c	g	g
F58c	g	g		d		c		d		d
G59a	b	b	b	b	b	b	b	b	b	b
G59b			c	d	f		f	d	f	f
G59c								f		
G60	a	a	a	d	d	a	a	a	a	a
G61a	a	e	e	i	a	d	c	a	d	d
G61b	g	d			b	b	d	b	f	a
G61c		b					e	c		b
G62a	a	e	b	d	a	f	b	b	g	b
G62b								d		c
G62c										d
G63	a	b	b	b		b	b	a	a	a
G64	d	e	c	f	b	e	f	b	b	c
H65	b	a	a	a		a	a	a	a	a
H66a		g	g	g	i	g	g	g	g	g
H66b										h
H66c										
H67a	b	b	d	c	b	b	h	c	e	b
H67b		c			c	c		b		c
H67c		d			e					a
I68	b	c	c	c	b	b	c	c	c	c
I69a	c	a	a	b	a	a	a	d	a	a
I69b									f	
I69c										
I70a	b	b	c	b		b	c	b	c	a
I70b	e					c			d	b
I70c										c
I71a	a	a	a	a	a	a	a	a	a	a
I71b		b							b	b
I72a	d	d	e	d	d	e	d	e	d	g
I72b	e	e	f	e	k	f	e	f	e	h
I72c	g	f	g	g	j	g	j	g	f	i
I72d	i	g	h	j	m	j	m	i	g	j
I72e	j	i	i	k		k		j	i	k
I72f	k	j	m			l		m	j	

農家聞き取り調査結果

I72g	n	k							k	
I72h		l								
I72i		m								
I72j										
I73a	f	d	d	a	d	d	d	d	f	f
I73b		f			f	f	c			d
I73c										
I74a	a	a	a	a	b	b	a	a	a	a
I74b	b	b		b			b		b	b
J75		4			1	2			3	1
J76		1	4			2				1
J77				1						
J78					20		40			20
J79		10	2			6				2
J80										
J81	a	a	a	a		a	a	a	a	a
J82	a	b	b	d	a	a	a	a	c	a
J83	b	b	b	i	i	c		b	c	c
J84a	d	e	e	e	e	f	e	c	e	g
J84b							b		g	
J84c										
K85	b	b	b	b	b	b	c	b	b	b
K86	b	b	b	b	b	b	c	b	b	b
K87	b	a	b	b	a	a	c	a	b	a
K88a	k	b	b	a	a	r	e	k	d	b
K88b	r	c	e	c	e	k	j		e	c
K88c		e	k	e	k	o	r		i	k
K88d		h	q						k	m
K88e		k							p	n
K88f		m								
K88g		o								
K88h		r								
K88i										
K89	c	c	c	e	b	d	a	c	c	a
K90a	b	a	d	b	a	d	a	b	a	a
K90b	d	b		d	d	g	d	d	b	h
K90c		g		a			g	g	d	d
K91	c	d	c	c	d	c	b	c	c	c
K92	a	a	a	a	a	a	a	a	a	a
K93a	c	c	c	c	e	c	e	a	a	a
K93b	e	a	f		c	d	c	e	b	b
K93c		d	j		i	f	f		c	c
K94a	e	b	b	a	b	i	e	k	d	e
K94b		c	c	c	e	k	r	j	e	b
K94c	k	e	e		m	o	b	b	g	k
K94d	d	h	p			r			i	
K94e		k							k	
K94f		m							p	
K94g		o							q	
K94h		r							r	
K94i										
K95a	d	d	d	a	b	d	d	d	b	b
K95b									c	d
K95c									d	

農家聞き取り調査結果
パンチマルコ普及所

設問	p1	p2	p3	p4	p5	p6	p7	p8	p9	p10
A2	m	m	m	m	m	m	m	m	m	m
A3	50	53	52	56	45	52	48	53	41	33
A4	5	4	9	6	7	9	3	5	9	7
A5	2	4	5	4	4	4	2	3	2	3
A6	3	2	4	2	3	5	1	2	7	4
A7	3	2	3	3	1	5	2	3	2	
B8	2	1.5	6	2	2	6	4	3.5	2	4
B9	10	3.5	6	2	10	6.5	4	2.5	2	9.5
B10					5					1
B11			1.5			1	1	1	1	1
B12										
B13										
B14										
B15										
C16	2	1.5	2.5	2	2		3	1.5	1	3
C17	7	0.71	0.5	1	2			0.5		2
C18		1	2				0.5	1	0.5	3.5
C19		0.29	0.5	1	0.25			0.5	0.5	1
C20	1				1					
C21			0.5							
C22		1	2.5	0.5	1	3	2	1.5	1	1
C23		4	2.5		0.5	3	1	0.25	1	1
C24	0.25	0.5	0.25	0.2	0.5	2	1	0.25		0.25
C25										
C26	0.29	0.29	0.5		0.25	0.12	0.5			3
C27	0.57	0.5	0.25	0.3	0.12	0.75	0.2			3
C28	0.43									
C29	1		0.25							3
D30	12000	1000	30000	4000	500	3000	5000	2000		43000
D31	12000	10000	30000	4000	500	8500	4000	2000		43000
D32			16800		2000		1500			
D33	12000	10000	35000	6000	6000	27375	12000	6000	8400	30000
D34	24000	18000	50000	15000	25000	40000	18000	20000	30000	45000
D35			2	1	1		1			
D36a	a	a	a	a	a	a	a	a	a	a
D36b	b	c	b	c	c	b	b	b	b	b
D36c	g	g	g	d	d	g	g	d	c	c
D37	c	c	c	a	c	c	a	a	a	c
D38a	a	a	c	b	a	b	b	a	b	b
D38b	b	b	h	c	b	c	c	b	c	c
D38c	c	h		d	c		d	c	h	h
D39	b	b	b	b	b	c	c	b	b	b
E40	b	e	b	c	b	b	a	a	a	b
E41	c	b	d	d	a	d	b	e	c	d
E42	a	a	a	a	a	e	c	a	a	a
E43a	a	a	a	a	a	g	a	a	a	g
E43b			d						g	j
E43c			g							
E44	a	a	a	a	a	e	c	a	a	a
E45	a	a	a	a	b	e	b	a	a	a
F46		60	36	5	80	30	45	60	70	30
F47		20	24		30	20	20	40	40	20

農家聞き取り調査結果

F48	48			15	28	18	10		30	4.32
F49										
F50			30			20	6000u	2000u		900
F51	533	200	288		66saco	80				140
F52	37	75	192	40						100
F53	c	d	b	d	c	d	c	c	d	c
F54a	e	e	c	b	a	c	c	b	b	c
F54b			e	c	c			c	c	f
F54c			h	h	d			e		h
F55a	a	a	a	a	a	f	a	f	k	a
F55b	h	f	b	h	f	i	j	g		c
F55c	i		f	i	g	j		h		f
F56a	a	f	a	a	a	f	i	b	a	a
F56b	b	g	b	g	c	h	j	c	f	c
F56c	h	h	g	i	i	i		g	i	j
F57a	h	d	c	g	f	e	f	a	a	d
F57b			g					b		g
F57c								g		
F58a	e	a	a	h	c	a	a	a	a	a
F58b	g	g	e	i	g	g	b	d	d	d
F58c			g				d	h	f	e
G59a	b	b	b	b	b	b	b	b	b	b
G59b			d		d			d	c	
G59c			f					e		
G60	c	a	a	a	a	a	a	a	a	a
G61a	i	b	b	b	e	b	b	b	b	d
G61b		c	d	c		c		c	c	f
G61c		d	e	e				e	d	
G62a	g	a	b	b	c	b	f	b	b	b
G62b			c					f	f	
G62c										
G63	b	b	a	a	a	a	b	a	b	b
G64	e	a	b	a	b	c	c	b	f	f
H65	c	a	a	a	a	a	a	b	a	a
H66a	j	h	g	g	g	g	g	d	g	g
H66b				i						
H66c										
H67a	b	e	f	b	b	b	f	b	b	d
H67b				e				c	d	f
H67c								e	e	
I68	c	c	a	c	c	b	c	b	b	c
I69a	e	a	b	d	c	a		a	a	b
I69b			d					b		
I69c								g		
I70a	f	d	c	b	b	c	d	b	c	b
I70b								c	d	
I70c										
I71a	b	a	a	a	a	d	a	a	a	a
I71b			b							
I72a	a	b	d	d	d	d	g	d	b	c
I72b	d	c	e	e	e	f	j	e	d	e
I72c	e	d	f	i	f	g	k	f	e	f
I72d	j	e	i	j	g	i	l	g	f	g
I72e		f	j	k	h	j		h	g	h
I72f		g	k		i			i	h	k

農家聞き取り調査結果

I72g			l		j			j		
I72h			n							
I72i										
I72j										
I73a	d	d	b	d	b	f	b	f	d	b
I73b			d				d		f	f
I73c			g							
I74a	b	a	b	a	a	a	a	a	a	b
I74b				b		b				
J75		2	3		2	1		3	3	
J76	2					1			1	1
J77		1				2				
J78	20	10	20	25	20					10
J79									2	
J80										
J81	b	a	a	b	b	b	a	a	a	a
J82	a	a	a	a	b	a	b	b	a	a
J83	g	d	d	c	d	b	b	c	d	d
J84a	e	e	e	e	e	e	e	f	f	e
J84b										
J84c										
K85	c	b	b	b	c	b	b	b	b	b
K86	b	b	b	b	b	b	b	b	d	b
K87	b	b	c	b	a	a	b	a	i	c
K88a	b	b	b	b	j	b	b	b	f	b
K88b	c	d	c	c	m	j	c	f	i	c
K88c	e	e	d	e	n	k	h	i	l	d
K88d	f		e	h			j	k	m	f
K88e	k		f	i			m	o	o	k
K88f			k	j			p	q		
K88g			m	k						
K88h										
K88i										
K89	b	d	c	d	d	c	c	c	c	c
K90a	g	b	b	d	b	d	a	a	b	b
K90b			g	f	f			b	g	g
K90c					g			d		
K91	b	c	c	c	c	c	c	c	c	c
K92	a	a	a	a	a	a	a	a	a	a
K93a	c	c	a	a	d	c	d	c	c	c
K93b	d	e	c	c		k		d	e	e
K93c	f		f	d				f	i	k
K94a	c	b	b	b	a	k	i	b	b	b
K94b	d	d	c	c	b			e	f	e
K94c	f	e	d	e	e			f	k	f
K94d			e	h				i	i	k
K94e			f	i				j	m	m
K94f			g	j				k	o	
K94g			i	k						
K94h			j	r						
K94i			k							
K95a	d	b	b	d	d	d	d	d	d	b
K95b			d							
K95c										

農家聞き取り調査結果

レンバ普及所

設問	r1	r2	r3	r4	r5	r6	r7	r8
A2	m	m	m	f	m	m	m	m
A3	44	35	40	40	36	55	40	43
A4	12	3	10	9	5	12	4	6
A5	4	1	6	5	2	2	2	3
A6	8	2	4	4	3	10	2	3
A7	7	1	4	3	3	9	1	2
B8	12	4.2	4	2	2	3	1	
B9	11	4.36	4	2.25		5	1.5	
B10								
B11	1	2.9	1					
B12								
B13								
B14	c	c	c					
B15								
C16	10.5	4.2	4	2	1	3	1	1
C17	0.5					2	0.5	1
C18	1	2			1			
C19				0.14				0.07
C20								
C21								
C22	7	1.61	2	1	0.75	3	0.5	0.5
C23			1					
C24	4	0.5						
C25								
C26	0.5			0.14			0.25	0.07
C27	0.5	3.4	1	0.25	0.25		0.25	0.43
C28	2							
C29	10	4.2	2	1.25	2	3	1	1
D30		20000	1000	2500	18000	5000		17500
D31	30000	15000	1000	1000	3000	5000	9000	9100
D32		5000		1500	15000		9800	8400
D33	22000	15000	12000	7250	16250	18000	18760	
D34	40000	20000	13000	21200	24000	30000	40000	
D35							1	2
D36a	a	a	a	a	a	a	a	a
D36b	b	b	c	c	b	b	b	b
D36c	c	g	d	m	d	c	c	d
D37	d	a	d	a	c	c	c	c
D38a	h	a	g	b	b	c	b	b
D38b	b	b	h	c	d	f		h
D38c	c	f	b	h	h	g		
D39	c	c	a	a	e	b	b	
E40	b	d	c	b	a	c	c	c
E41	c	g	c	c	d	a	a	a
E42	a	a	a	a	e	a	a	a
E43a	e	i	a	a	i	d	b	d
E43b			d				d	
E43c			h				f	
E44	b	a	e	d	c	a	a	a
E45	b	a	a	c	a	a	a	a
F46	60	69	50	24	40	40	60	
F47	40		12	30		40		

農家聞き取り調査結果

F48	22							
F49								
F50	500			3.6			350	
F51	180	415	40	4	80		1250	1190
F52	1080							
F53	c	c	d	d	c	e	e	c
F54a	j	j	e	c	j	d	e	d
F54b			g	d		f	f	
F54c								
F55a	i	g	j	j	a	f		a
F55b		j		k	j	i		b
F55c		k			k			c
F56a	a	f	f	a	b	a		a
F56b	i	g	b	c	m	f		
F56c	f	i		f	f	i		
F57a	e	d	d	b	i	a	g	g
F57b				d				
F57c								
F58a	a	a	h	a	a	a	a	a
F58b	c		a	b	b	b	g	g
F58c				c	c	g		c
G59a	b	b	b	b	b	c	b	b
G59b	c	c	f	c			f	d
G59c				d				f
G60	a	a	a	a	d	a	a	a
G61a	b	c	d	a	d	b	b	b
G61b	c			b	g	c	c	c
G61c	d			c		f	d	e
G62a	b	b	b	b	c	e	b	b
G62b					f		e	c
G62c								
G63	a	b	b	a	a		a	a
G64	c	b	f	b	c	d	a	c
H65	a	a	a	a	a	a		a
H66a	h	g	g	g	g	g		c
H66b								
H66c								
H67a	e	e	e	a	a	e	b	b
H67b					b		c	c
H67c					c		d	e
I68	c	d	a	b	c	b	c	c
I69a	a	f	d	d	a	e	a	a
I69b							c	c
I69c							f	f
I70a	d	b	b	b	b	e	e	b
I70b								c
I70c								d
I71a	a	a	b	a	a	a	a	a
I71b								b
I72a	b	b	b	b	b	b	a	a
I72b	d	d	c	d	d	d	b	b
I72c	g	e	d	i	e	i	c	c
I72d	h	f	e	j	g	j	d	d
I72e	i	g	f	k	i		e	e
I72f	j	h	g	i	j		f	g

農家聞き取り調査結果

I72g	k	i	h	f	k		g	h
I72h	l	j	i	g			h	i
I72i	m	k	j	h			i	j
I72j	n		k				j	k
I73a	b	d	f	f	b	f	b	d
I73b					c		c	f
I73c					f		d	
I74a	a	a	a	a	a	a	a	a
I74b			b				b	
J75	2			2	5			
J76	1		1	1				
J77				1				
J78	20			20	20			10
J79	5				10			
J80								
J81	a	a	a	a	a		a	a
J82	c	f	f	b	b	b		a
J83	d	f	b	d	d	d		d
J84a	c	e	e	e	e	f	e	e
J84b	e							
J84c								
K85	b	b	b	b	b	c	b	b
K86	b	b	a	b	b	d	b	b
K87	a	b	b	a	c	b	b	a
K88a	b	a	a	a	e	b	b	k
K88b	d	b	d	b	b	i	e	r
K88c	e	c	e	d	k	r	h	
K88d	l	d	r	e	m		k	
K88e	r	e		f	n		r	
K88f		f		i	r			
K88g								
K88h								
K88i								
K89	d	d	d	d	d	d		a
K90a	a	a	b	d	b	a	d	d
K90b	b	d	g		d		g	g
K90c	d		d					
K91	c	c	e	c	c	c	e	c
K92	a	a	a	a	a	a	a	a
K93a	c	c	a	a	a	a	c	c
K93b	e		c	c	c	c	d	d
K93c	i			f	h	k	e	g
K94a	e	a	d	a	b	b	b	g
K94b	l	b	e	b	e	f	c	h
K94c	i	c	a	d	g	m	d	k
K94d		d		e	k		e	o
K94e		e		f			f	r
K94f		f		i			h	
K94g		g					k	
K94h							o	
K94i							p	
K95a	b	b	d	d	d	d	d	d
K95b								
K95c								

農家聞き取り調査結果

サン・ペドロ・ノヌアルコ普及所

設問	n1	n2	n3	n4	n5	n6	n7	n8	n9	n10
A2	m	m	m	m	m	m	m	m	m	m
A3	71	67	52	52	30	60	42	43	50	60
A4	7	11	6	3	7	4	8	5	5	3
A5	4	5	2	1	6	1	5	2	2	1
A6	3	6	4	2	1	3	3	3	3	2
A7	1	2	6	1	1	1	1	1	2	2
B8	3.5	4	3	7	8	10.5	10	8	3.5	4
B9	6.5	25	4	10	10	2.5	4	10	5	6
B10	1	3		2						
B11			1.5		1	8	6			
B12			a	a	a					
B13										
B14						c	c			
B15										
C16	0.5	4	1	7	5	10.5	10	8	3.5	4
C17	1	4		0.75						
C18	1.5	12	3	9	5	0.5				
C19	0.5		0.25	0.25		0.25	0.15	5	3.5	4
C20	2	5						2		
C21	1								1.5	2
C22	0.5	3	2.5	0.5	1					0.5
C23		3	2.5	0.5	1					0.5
C24	0.5	0.1	0.125					0.5	0.5	0.5
C25		0.8	3	5	3					
C26	0.5		0.25	0.23		0.25	0.15	6.5	2	4
C27										
C28	2					8	9			
C29										
D30	11000	15000		12000	14000	15000	14400	37200		
D31	6000	6500	7000	10000	12000	15000	14400		28340	40000
D32	5000	8500								
D33	8000	14000	15000	15000	12000	14000	20000	30000	20700	32600
D34	20000	20000	20000	30000	25000	20000	25000	50000	35000	48900
D35	1	2								
D36a	a	a	a	a	a	a	a	a	a	a
D36b	b	b	b	b	b	b	d	b	d	b
D36c	d	d	g	g	c	g	g	c	m	d
D37	c	c	c	c	a	c	a	a	c	c
D38a	b	b	c	b	a	b	b	f	a	a
D38b	a	c	a	c	b	c	c	g	b	b
D38c	c	a	b	a	c	f	d	h	h	h
D39	c	b	c	b	a	a	b	b	b	c
E40	c	c	b	c	d	c	c	c	c	b
E41	a	c	f	a	a	c	a	a	a	c
E42	a	c	a	a	a	a	a	a	a	a
E43a	a	d	g	g	g	e	a	d	d	d
E43b	d		i				b			
E43c										
E44	a	a	a	a	a	a	a	a	a	a
E45	a	a	a	a	a	a	a	a	a	a
F46	20	38	64	60	40	50	40	320	42	14
F47		10	16		25		20			12

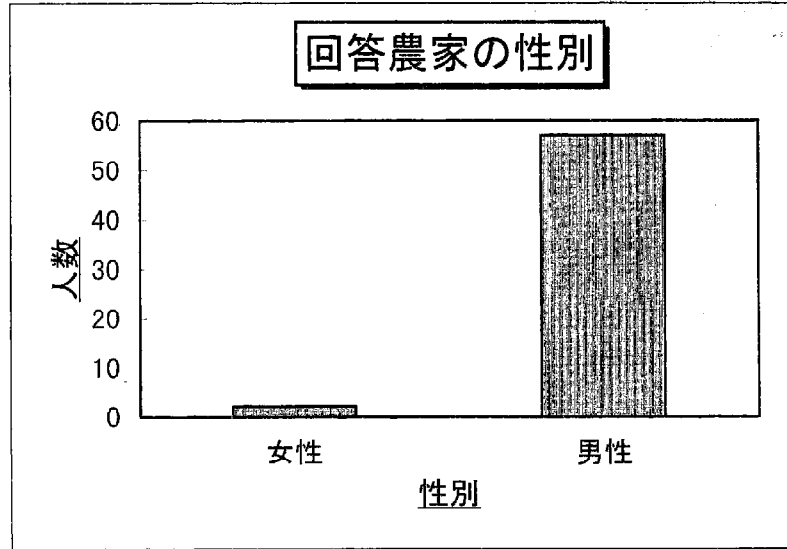
農家聞き取り調査結果

F48	4	10	8,5					360	30	4
F49		80	70	80	90	82	80			
F50	30							8750		192.5
F51									552	
F52	8					65ton	50ton			
F53	d	c	e	c	c		d	c	e	c
F54a	b	c	c	i	c		e	f	a	f
F54b	c	e	f				e			
F54c										
F55a	a	j	a	l	a	j	j	i		a
F55b	j									
F55c										
F56a	f	a	b	a	a	a	b	a	a	l
F56b		f	j	j	f	f	j		f	
F56c		j	g	b	g					
F57a	c	b	a	a	a	a	a	c	h	h
F57b						h	h	h		
F57c										
F58a	a	a	a	a	a	a	a	a	c	c
F58b	d	d	d	g	d			c	d	g
F58c	h	f	g	h	h			d	h	h
G59a	b	b	b	b	b	b	b	b	b	b
G59b				d	d	c	c	f		
G59c										
G60	a	a	a	a	a	a	a	a	a	a
G61a	b	b	b	a	a	b	b	b	b	b
G61b	d	d	c	b	b	e	e	c	c	d
G61c	e		d	c	c			d	d	e
G62a	c	c	f	f	f	b	a	b	b	b
G62b	d	d				c				
G62c										
G63	b	b	b	b	b	b		b	b	b
G64	f	f	e	f	e	d	d	e	e	e
H65	a	a	a	a	a	a	a	g	a	a
H66a	g	g	g	g	g	g	g	b	g	g
H66b							e			
H66c										
H67a	b	b	e	e	c	b	b	b	b	b
H67b	c	e			e	e		c	c	c
H67c	e							e	h	
I68	b	c	c	c	c	c	b	b	b	b
I69a	c	b	c	c	a	a	a	a	c	a
I69b		c				f	f	f		f
I69c										
I70a	b	b	b	b	b	b	b	b		
I70b			c		c	c	c	c	a	b
I70c					d				b	
I71a	a	a	a	a	a	a	a	a	b	a
I71b										b
I72a	a	b	e	b	e	b	b	d	d	d
I72b	b	f	g	g	g	c	c	c	e	g
I72c	c	g	h	h	i	f	d	f	f	i
I72d	d	i	i	i	j	g	f	g	g	j
I72e	e	j	j	j	k	h	g	i	i	k
I72f	g	k	k	k	l	i	h	j	j	m

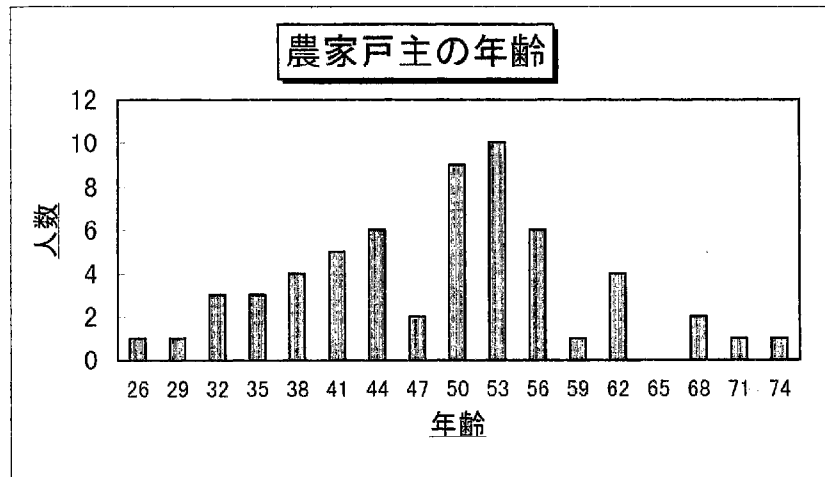
農家聞き取り調査結果

I72g	i	m	l	l	m	j	i	k	k	n
I72h	j	n	m	m		k	j	l	m	
I72i	m					l	k	m	n	
I72j						m	l	n		
I73a	f	d	d	d	f	f	d	d	d	d
I73b		f						f	d	
I73c										
I74a	a	a	a	a	a	a	a	b	b	d
I74b										
J75		18	2		1		2			
J76	1	2	2		2			1		1
J77		2	1		4					
J78	20	10	10	15	10		10		15	18
J79					7					
J80										
J81	b	a	a	a	a	a	a	b	b	b
J82	a	b	a	a	d	a	a	f	a	a
J83	d	b	b	d	d	b	g	d	d	b
J84a	f	f	e	c	e	e	b	e	e	e
J84b				e	g		e			
J84c										
K85	b	b	c	c	c	b	b	b	c	c
K86	b	c	c	b	b	b	b	c	c	c
K87	b	b	b	b	a	b	b	a	b	b
K88a	b	e	e	k	c	e	b	a	c	c
K88b	c	i	r	q	d	m	d	e	d	k
K88c	e	k		r	e		e	i	e	q
K88d	k				m			k	k	
K88e	m				q			p		
K88f					r					
K88g										
K88h										
K88i										
K89	d	d	c	c	c	a	a	d	c	c
K90a	a	b	b	b	b	a	b	a	b	b
K90b	d	d	g	d	g	d	d	c	d	d
K90c						h	h			
K91	c	c	c	d	c	c	c	d	d	c
K92	a	a	a	a	a	a	a	a	a	a
K93a	a	a	e	a	a	a	a	a	d	d
K93b	c	e	d	e	e		d	d	j	
K93c	d	c	h	f				g		
K94a	b	b	c	e	b	d	b	a	c	c
K94b	c	e	k	i	c	e	j	c	i	e
K94c	e	j		r	e			e	k	
K94d	k	k						k		
K94e	m									
K94f										
K94g										
K94h										
K94i										
K95a	b	a	a	d	d	d	a	d	d	d
K95b	d	b					d			
K95c										

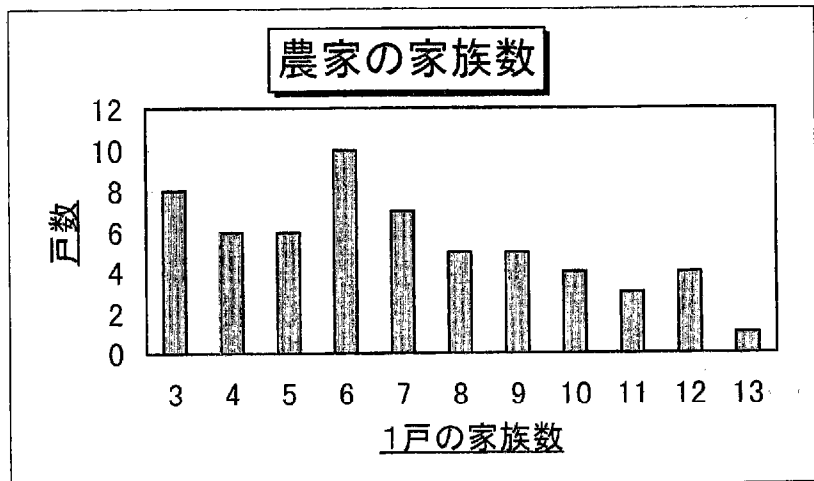
性別	人数
女性	2
男性	57



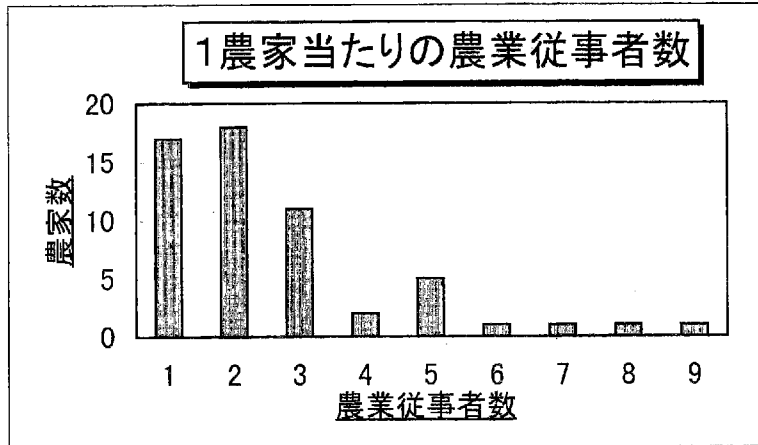
年齢	人数
26	1
29	1
32	3
35	3
38	4
41	5
44	6
47	2
50	9
53	10
56	6
59	1
62	4
65	0
68	2
71	1
74	1



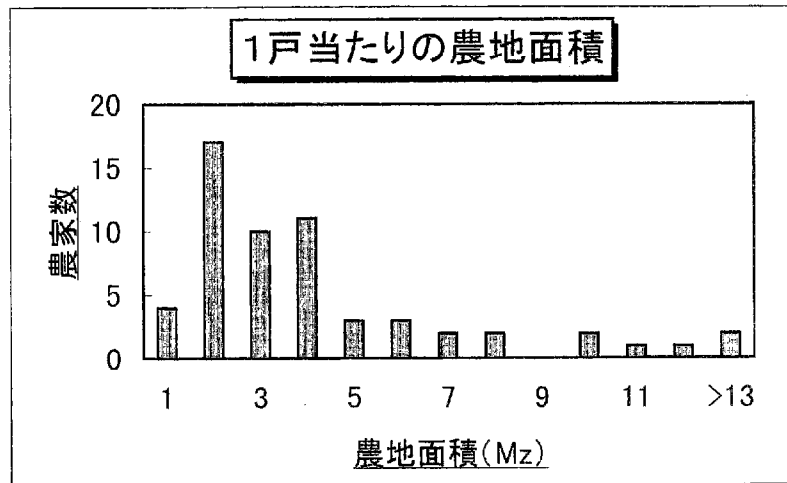
家族数	戸数
3	8
4	6
5	6
6	10
7	7
8	5
9	5
10	4
11	3
12	4
13	1



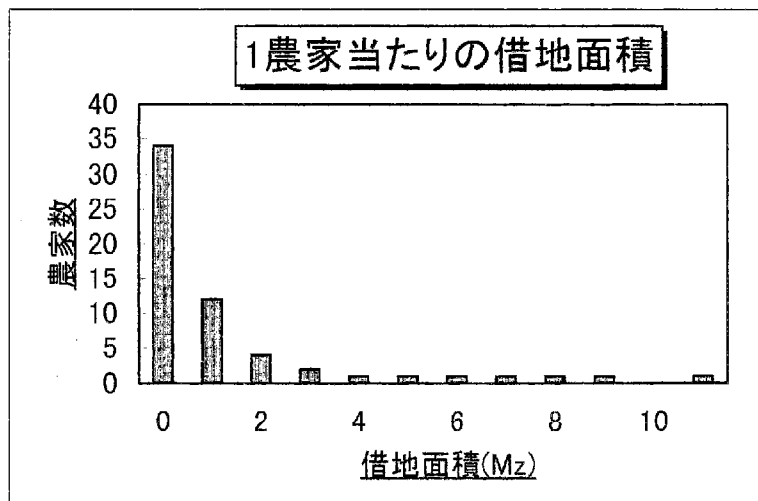
農家数	農業従事者数
1	17
2	18
3	11
4	2
5	5
6	1
7	1
8	1
9	1



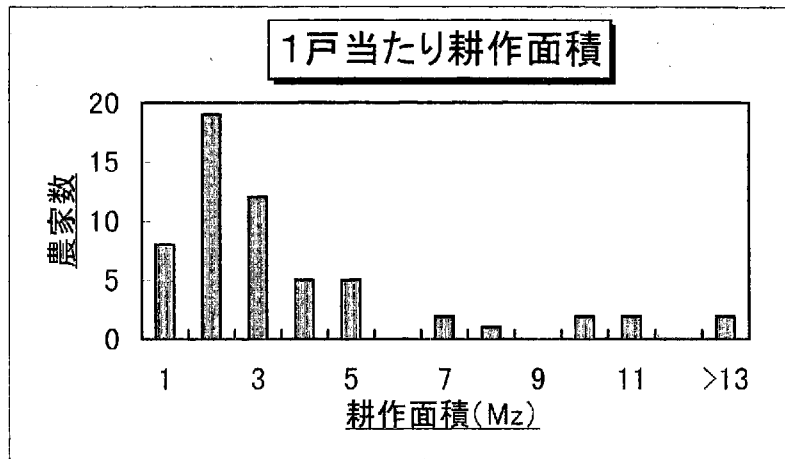
農地面積	農家数
1	4
2	17
3	10
4	11
5	3
6	3
7	2
8	2
9	0
10	2
11	1
12	1
>13	2



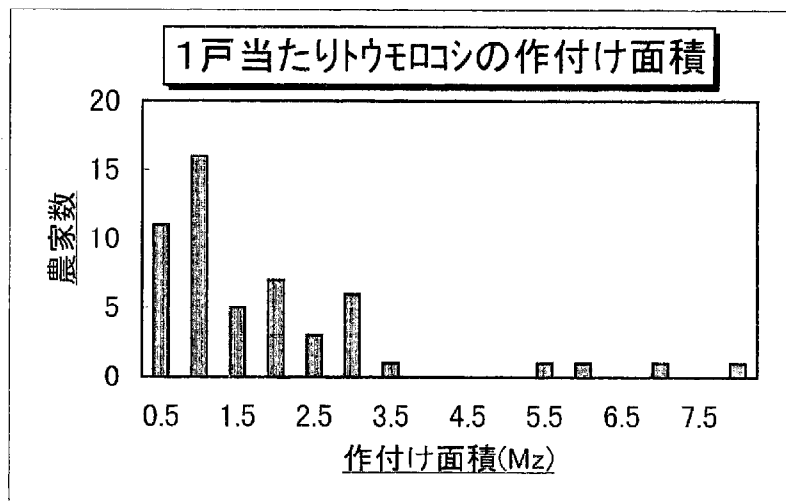
借地面積	農家数
0	34
1	12
2	4
3	2
4	1
5	1
6	1
7	1
8	1
9	1
10	0
>12	1



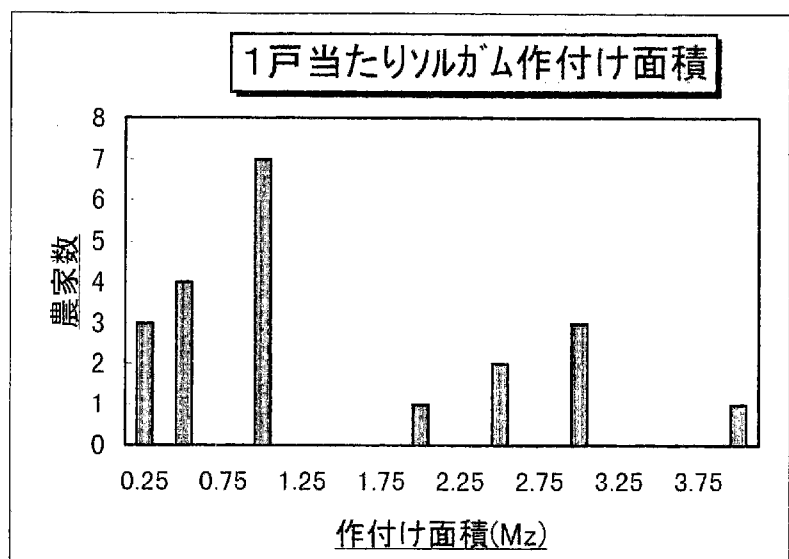
耕作面積	農家数
1	8
2	19
3	12
4	5
5	5
6	0
7	2
8	1
9	0
10	2
11	2
12	0
>13	2



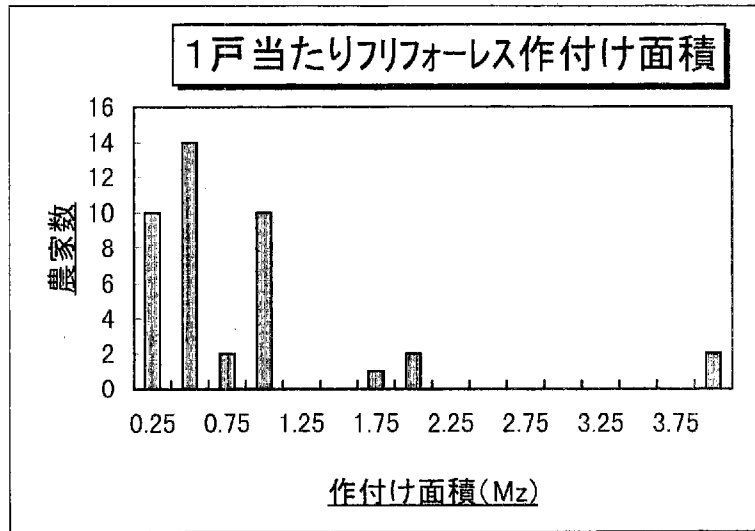
作付け面積	農家数
0.5	11
1	16
1.5	5
2	7
2.5	3
3	6
3.5	1
4	0
4.5	0
5	0
5.5	1
6	1
6.5	0
7	1
7.5	0
>8	1



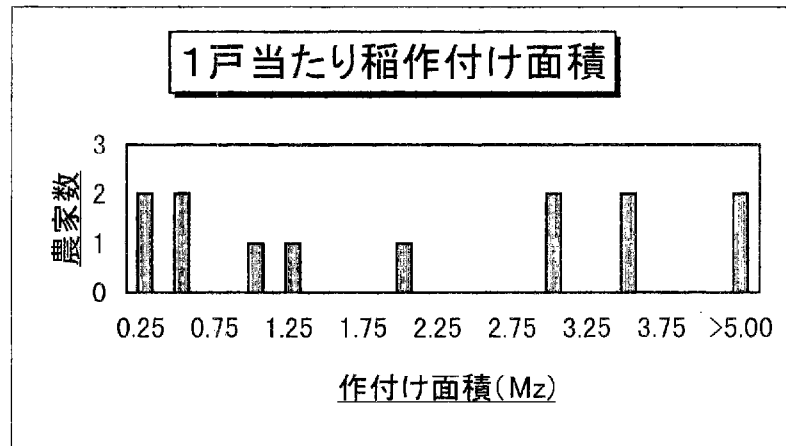
作付け面積	農家数
0.25	3
0.50	4
0.75	0
1.00	7
1.25	0
1.50	0
1.75	0
2.00	1
2.25	0
2.50	2
2.75	0
3.00	3
3.25	0
3.50	0
3.75	0
4.00	1



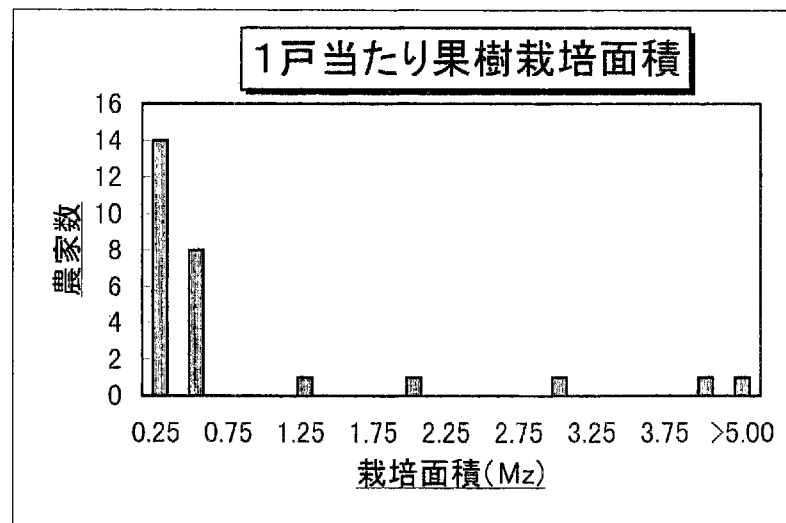
作付け面積	農家数
0.25	10
0.50	14
0.75	2
1.00	10
1.25	0
1.50	0
1.75	1
2.00	2
2.25	0
2.50	0
2.75	0
3.00	0
3.25	0
3.50	0
3.75	0
4.00	2



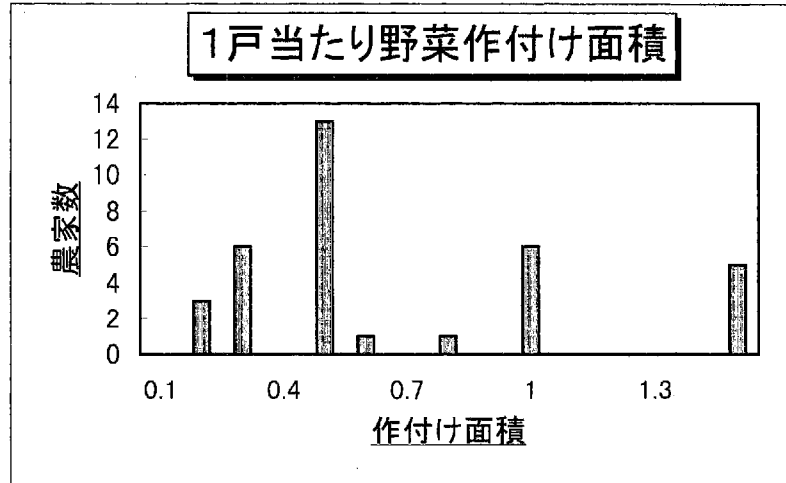
作付け面積	農家数
0.25	2
0.50	2
0.75	0
1.00	1
1.25	1
1.50	0
1.75	0
2.00	1
2.25	0
2.50	0
2.75	0
3.00	2
3.25	0
3.50	2
3.75	0
4.00	0
>5.00	2



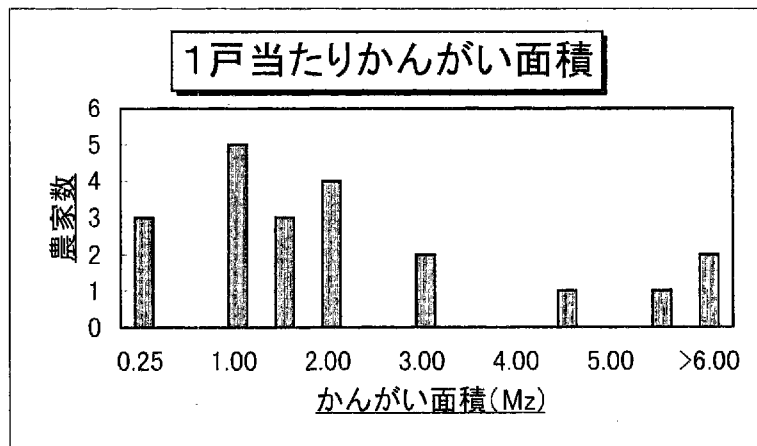
栽培面積	農家数
0.25	14
0.50	8
0.75	0
1.00	0
1.25	1
1.50	0
1.75	0
2.00	1
2.25	0
2.50	0
2.75	0
3.00	1
3.25	0
3.50	0
3.75	0
4.00	1
>5.00	1



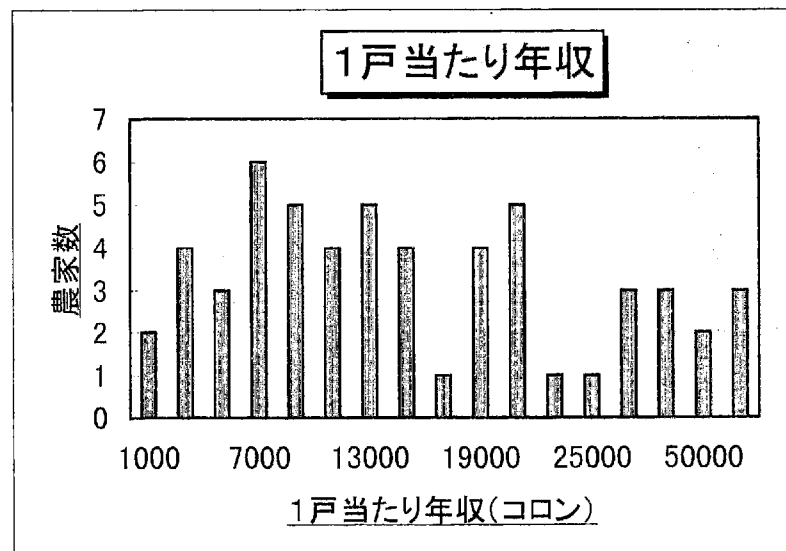
作付け面積	農家数
0.1	0
0.2	3
0.3	6
0.4	0
0.5	13
0.6	1
0.7	0
0.8	1
0.9	0
1	6
1.1	0
1.2	0
1.3	0
1.4	0
次の級	5



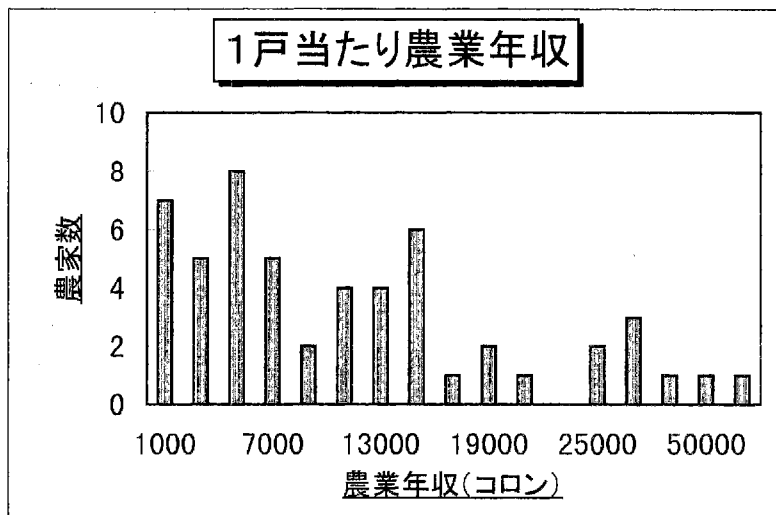
かんがい面積	農家数
0.25	3
0.50	0
1.00	5
1.50	3
2.00	4
2.50	0
3.00	2
3.50	0
4.00	0
4.50	1
5.00	0
5.50	1
>6.00	2



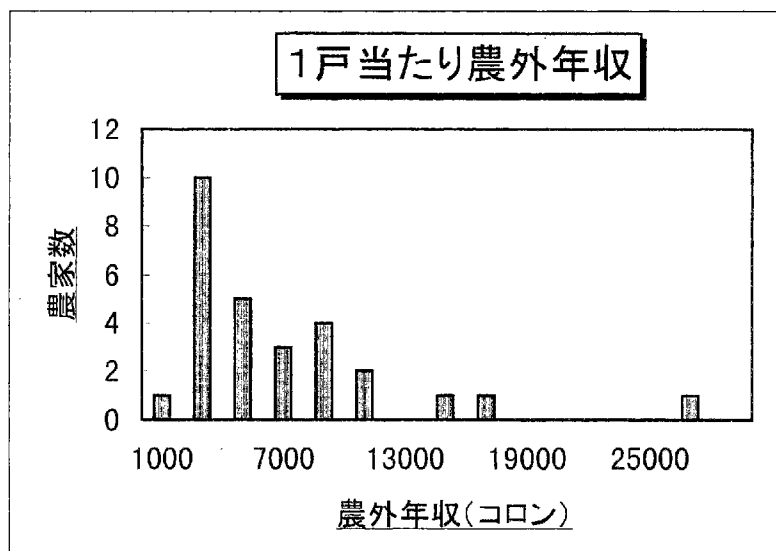
1戸当たり年収	農家数
1000	2
3000	4
5000	3
7000	6
9000	5
11000	4
13000	5
15000	4
17000	1
19000	4
21000	5
23000	1
25000	1
30000	3
40000	3
50000	2
次の級	3



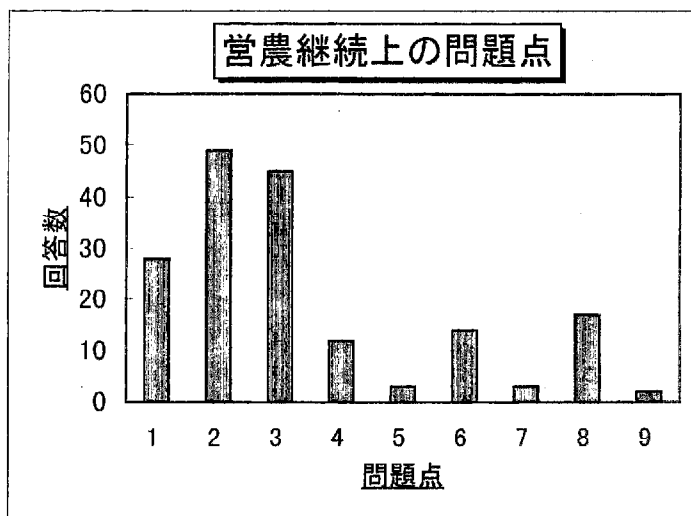
農業年収	農家数
1000	7
3000	5
5000	8
7000	5
9000	2
11000	4
13000	4
15000	6
17000	1
19000	2
21000	1
23000	0
25000	2
30000	3
40000	1
50000	1
次の級	1



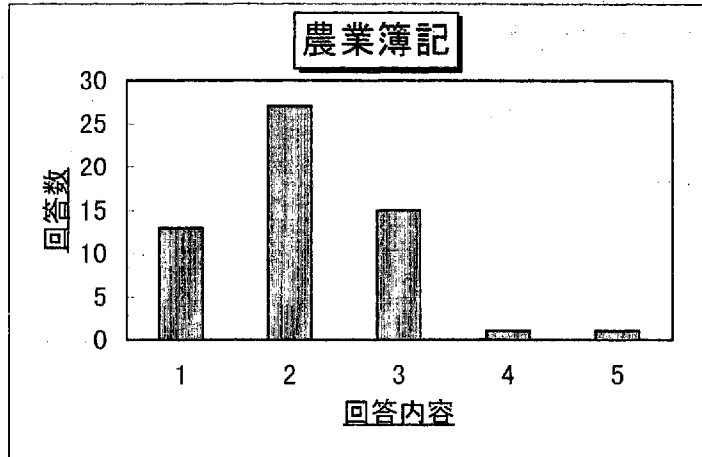
農外年収	農家数
1000	1
3000	10
5000	5
7000	3
9000	4
11000	2
13000	0
15000	1
17000	1
19000	0
21000	0
23000	0
25000	0
27000	1
次の級	0



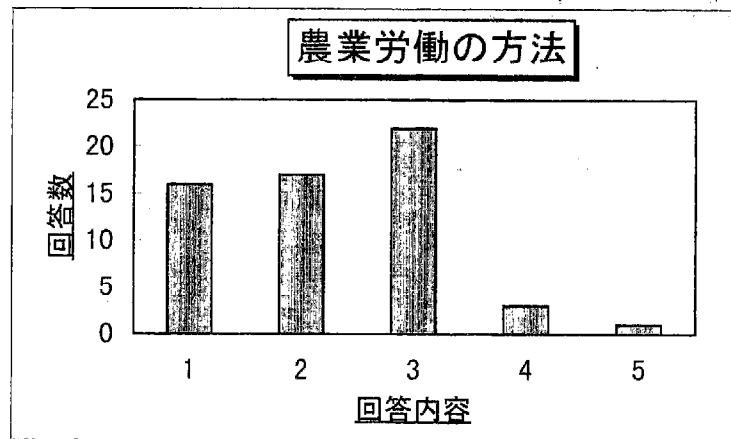
回答D38	回答内容	回答数
1	知識・技術不足	28
2	病虫害	49
3	天候不順	45
4	耕地不足	12
5	土壌侵食	3
6	低土壌肥沃度	14
7	資金不足	3
8	組織化の遅れ	17
9	流通システム	2



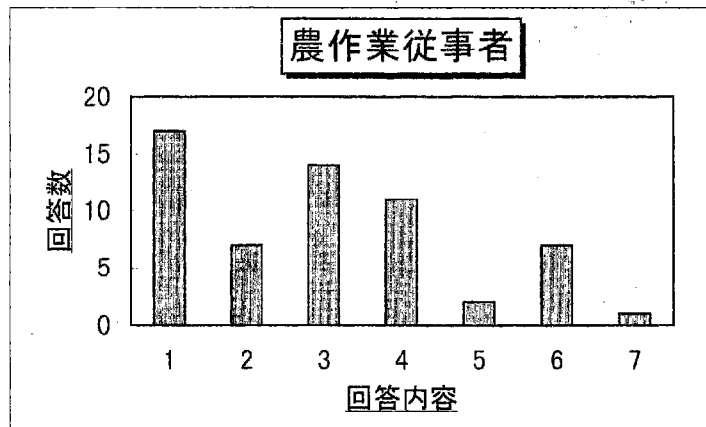
回答D39	回答内容	回答数
1	簿記を付けている	13
2	簿記を付けていない	27
3	考えたことはある	15
4	付け方を知らない	1
5	回答なし	1



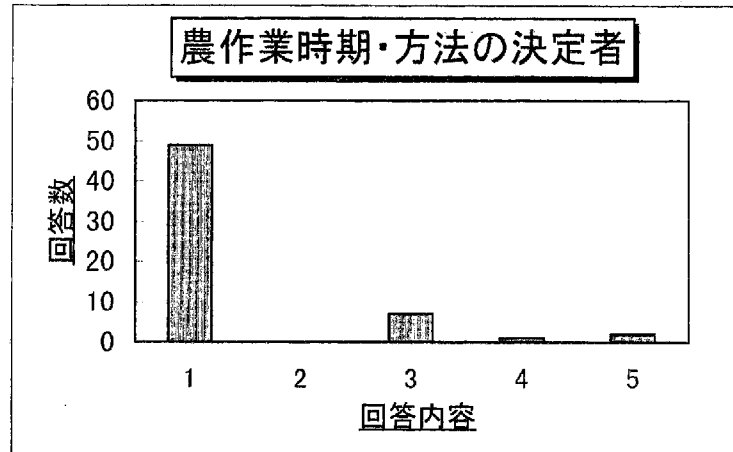
回答E40	回答内容	頻度
1	全て家族労働	16
2	一部雇用	17
3	大部分雇用	22
4	全て雇用	3
5	その他	1



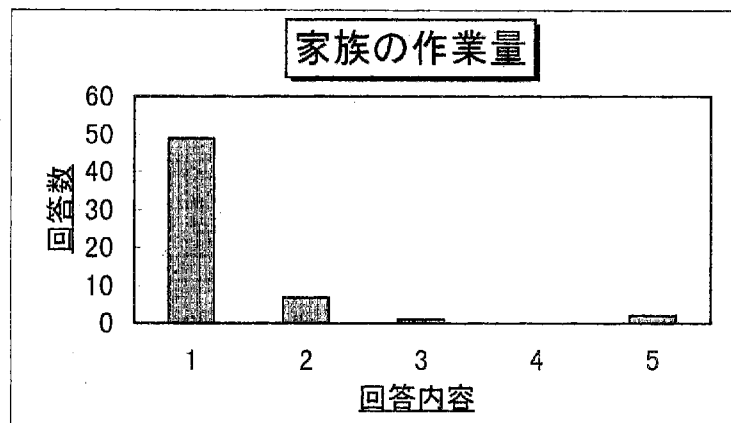
回答E41	回答内容	頻度
1	戸主のみ	17
2	戸主+配偶者	7
3	戸主+息子	14
4	戸主+配偶者+息子	11
5	戸主+配偶者+娘	2
6	全員	7
7	その他	1



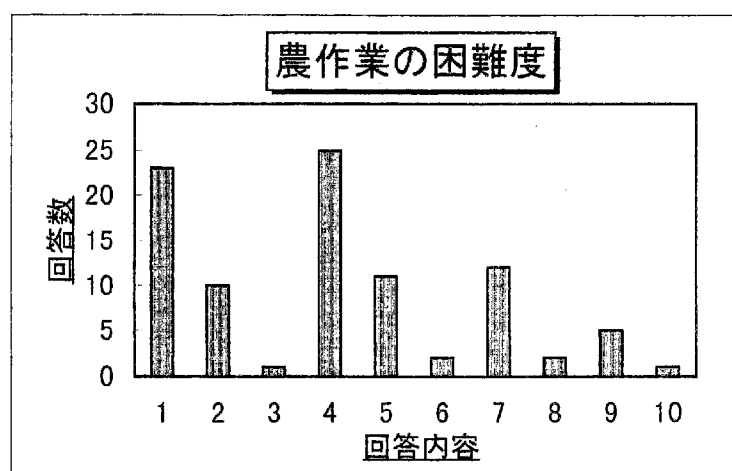
回答E42	回答内容	頻度
1	戸主	49
2	配偶者	0
3	戸主+配偶者	7
4	息子	1
5	娘	2



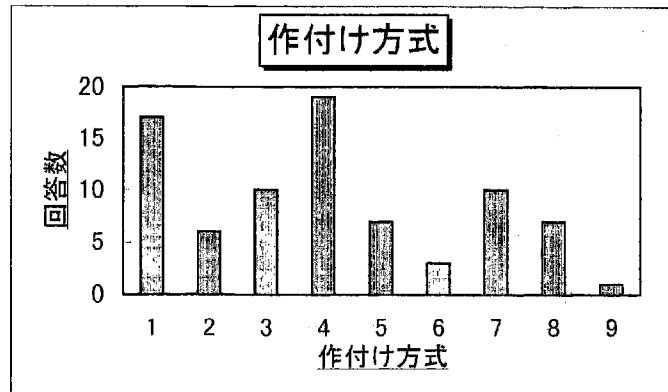
回答E45	回答内容	頻度
1	戸主	49
2	配偶者	7
3	息子	1
4	娘	0
5	分からない	2



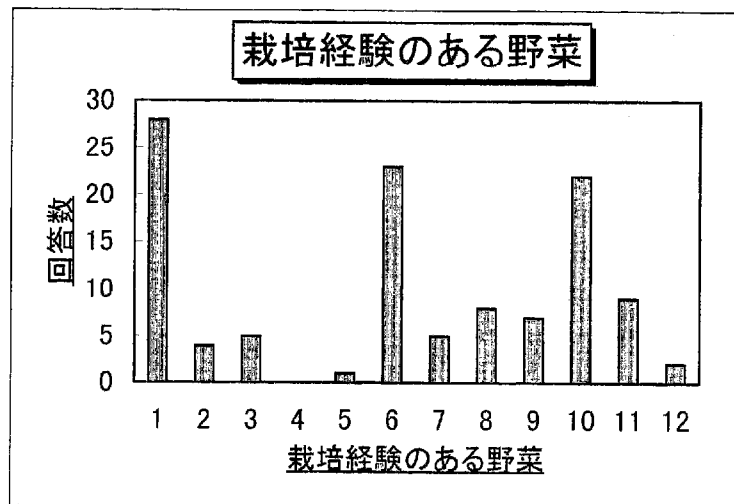
回答E43	回答内容	回答数
1	圃場準備	23
2	播種・育苗	10
3	施肥	1
4	除草	25
5	病虫害防除	11
6	水管理	2
7	収穫	12
8	収穫後処理	2
9	生産物販売	5
10	その他	1



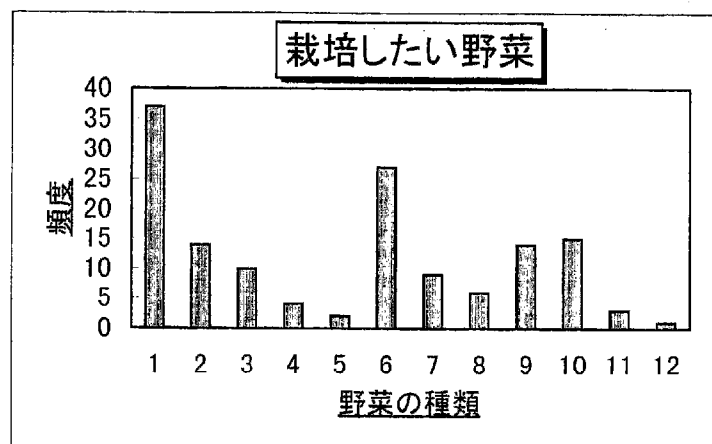
データ区間	作付け方式	頻度
1	基礎穀類連作	17
2	数種基礎穀類組合せ	6
3	基礎穀類+豆類	10
4	基礎穀類+野菜	19
5	基礎穀類+豆類+野菜	7
6	基礎穀類と豆類の間作	3
7	基礎穀類と野菜の間作	10
8	その他	7
9	回答無し	1



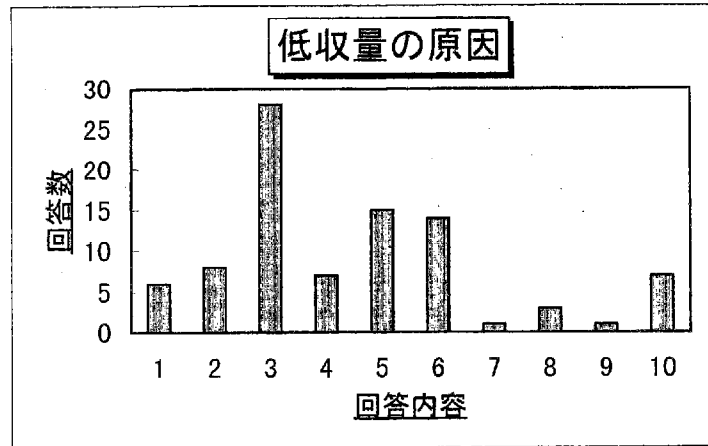
回答F55 野菜の種類	頻度
1 トマト	28
2 キャベツ	4
3 タマネギ	5
4 ジャガイモ	0
5 レタス	1
6 ピーマン	23
7 ゴマ	5
8 グイスキル	8
9 ロロコ	7
10 ピピアン	22
11 その他	9
12 回答無し	2



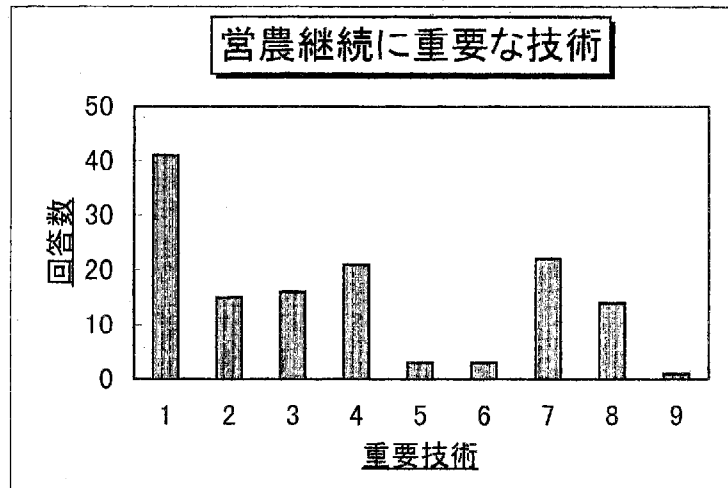
回答F56 野菜の種類	頻度
1 トマト	37
2 キャベツ	14
3 タマネギ	10
4 ジャガイモ	4
5 レタス	2
6 ピーマン	27
7 ゴマ	9
8 グイスキル	6
9 ロロコ	14
10 ピピアン	15
11 その他	3
12 回答無し	1



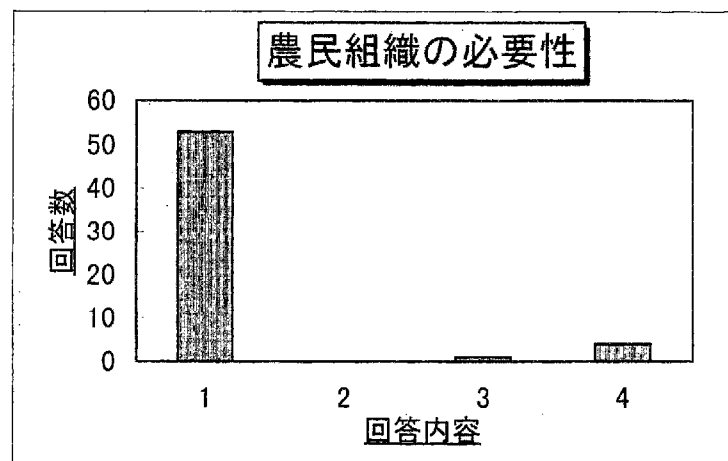
回答F54	回答内容	回答数
1	栽培技術の未熟	6
2	資材不足	8
3	小乾期の影響	28
4	品種	7
5	病虫害被害	15
6	低土壌肥沃度	14
7	技術支援不足	1
8	その他	3
9	分からない	1
10	回答無し	7



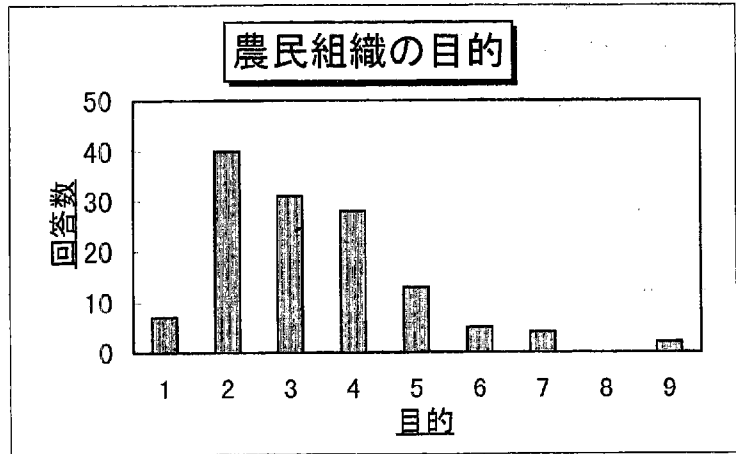
回答F58	重要技術	回答数
1	輪作	41
2	間作	15
3	混作	16
4	不耕起栽培	21
5	テラス	3
6	堆肥	3
7	IPM	22
8	有機栽培	14
9	その他	1



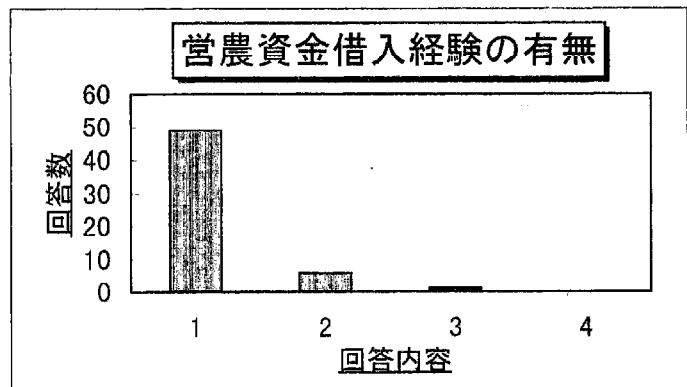
回答G60	回答内容	頻度
1	必要性あり	53
2	必要性なし	0
3	分からない	1
4	回答無し	4



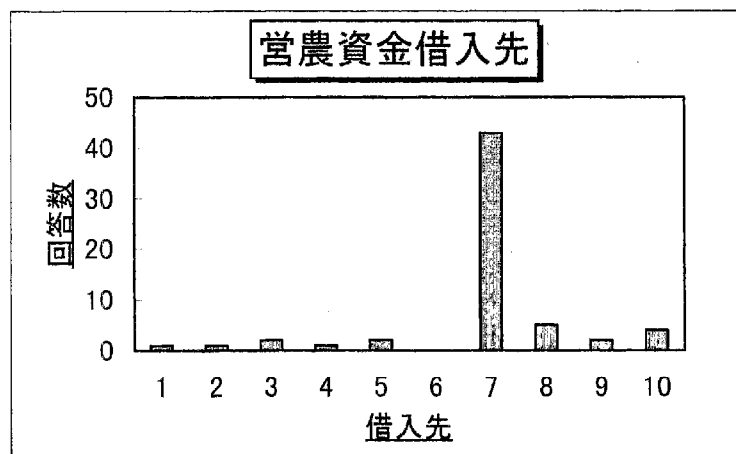
回答G61	目的	頻度
1	労働扶助	7
2	資材購入	40
3	生産物販売	31
4	技術支援受入れ	28
5	融資獲得	13
6	水管理	5
7	機械利用	4
8	その他	0
9	回答無し	2



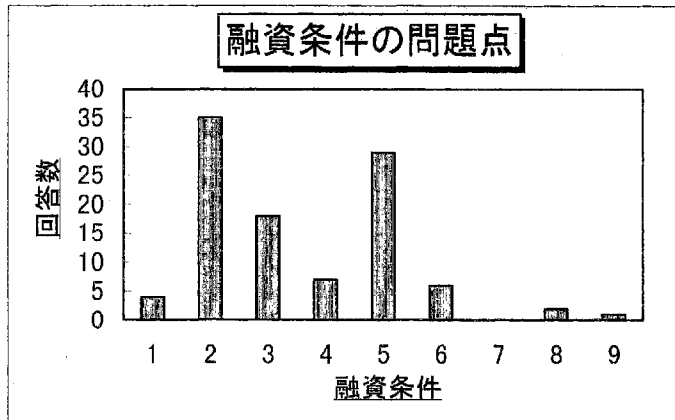
回答H65	回答内容	頻度
1	借りたことがある	49
2	借りたことはない	6
3	考えたことはある	1
4	回答無し	0



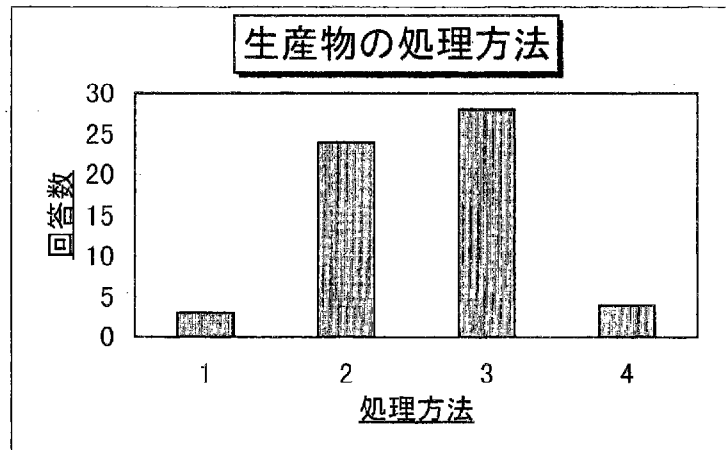
回答H66	借入先	回答数
1	親	1
2	兄弟	1
3	親戚	2
4	友人	1
5	近所の知合い	2
6	仲買人	0
7	民間金融業者	43
8	銀行	5
9	公的金融機関	2
10	その他	4



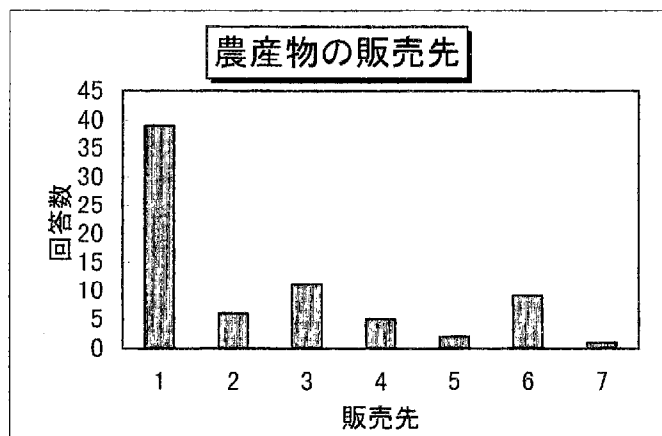
回答H67	融資条件	頻度
1	融資金融機関が少ない	4
2	利子が高い	35
3	融資期間が短い	18
4	借入限度額が少ない	7
5	担保が必要	29
6	保証人が必要	6
7	手続きが分からない	0
8	その他	2
9	回答無し	1



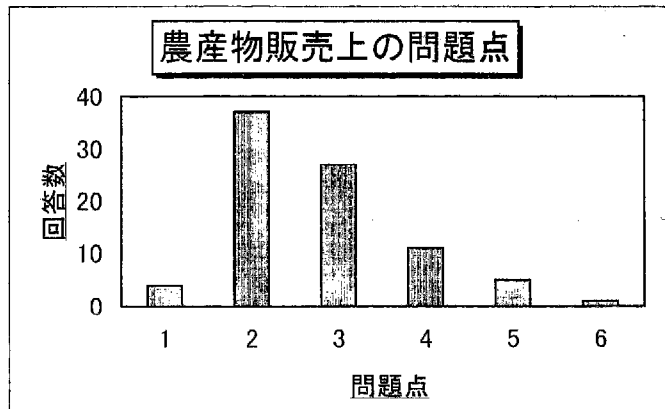
回答J81	処理方法	回答数
1	全て自家消費	3
2	一部売却	24
3	大部分売却	28
4	全て売却	4



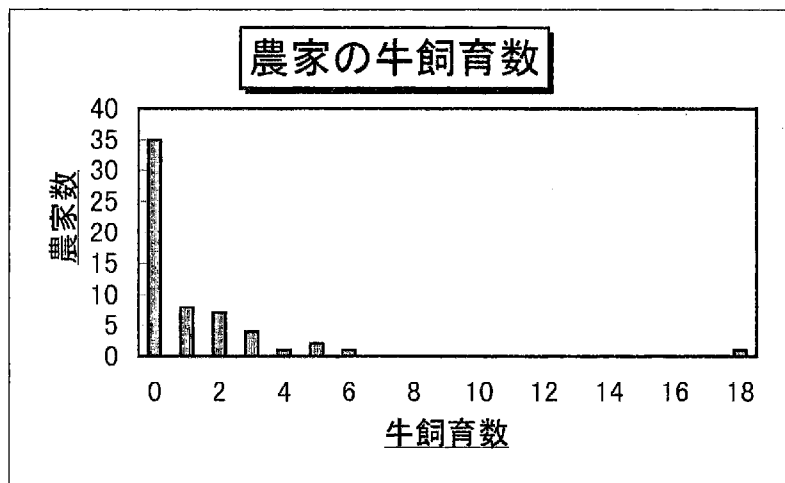
回答I69	販売先	頻度
1	仲買人	39
2	卸売り業者	6
3	小売り業者	11
4	地元市場で自分で販売	5
5	大都市市場で自分で販売	2
6	近所の人に売る	9
7	その他	1



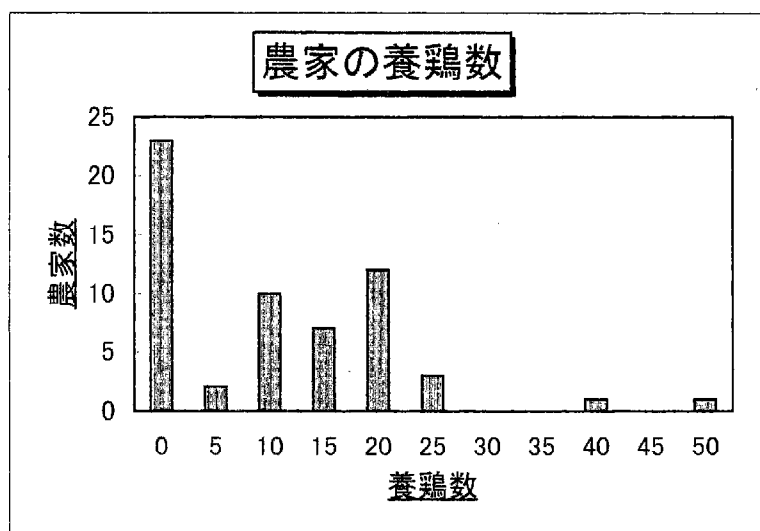
回答I70	問題点	回答数
1	買い手が少ない	4
2	値段が安い	37
3	仲買人に買い叩かれる	27
4	値段の変動が大きい	11
5	市場までの運搬手段	5
6	市場での売り場確保	1



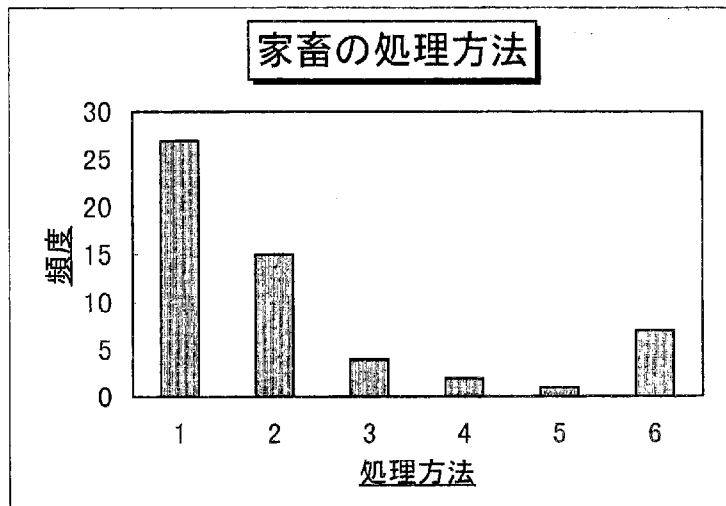
牛飼育数	農家数
0	35
1	8
2	7
3	4
4	1
5	2
6	1
7	0
8	0
9	0
10	0
11	0
12	0
13	0
14	0
15	0
16	0
17	0
18	1



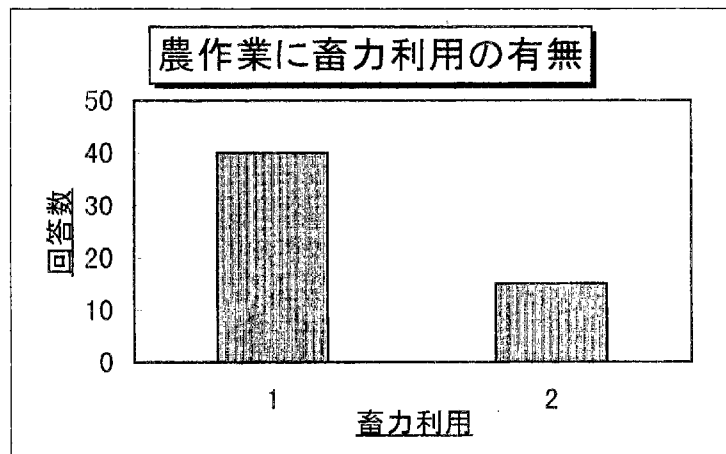
養鶏数	農家数
0	23
5	2
10	10
15	7
20	12
25	3
30	0
35	0
40	1
45	0
50	1



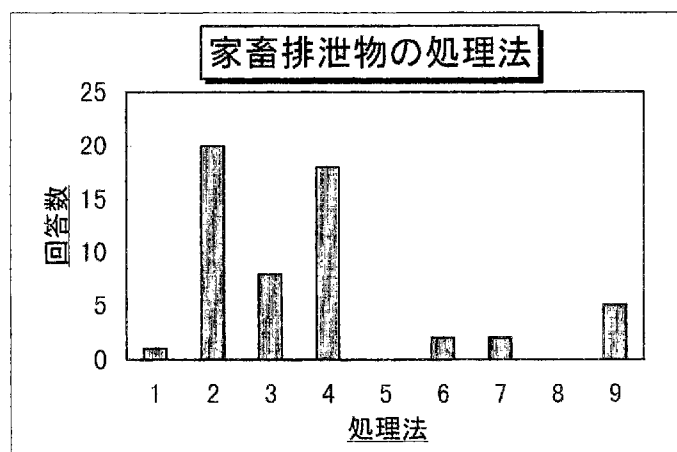
データ区間	頻度
1 全て自家消費	27
2 一部売却	15
3 大部分売却	4
4 全て売却	2
5 その他	1
6 回答無し	7



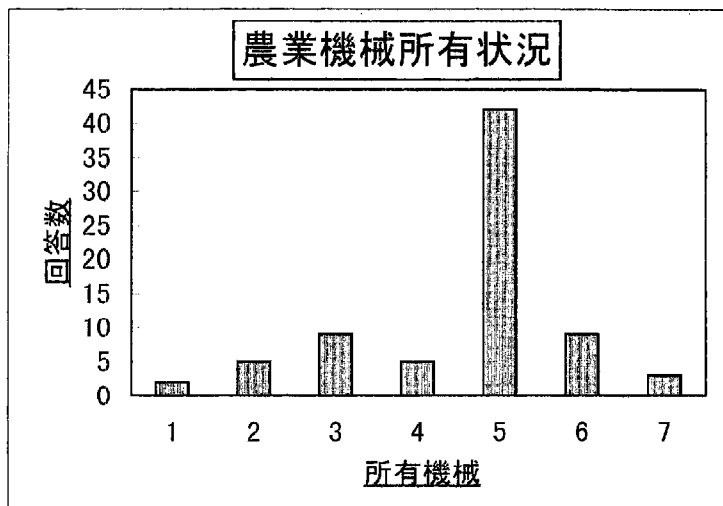
回答J81	畜力利用	頻度
1	利用している	40
2	利用していない	15



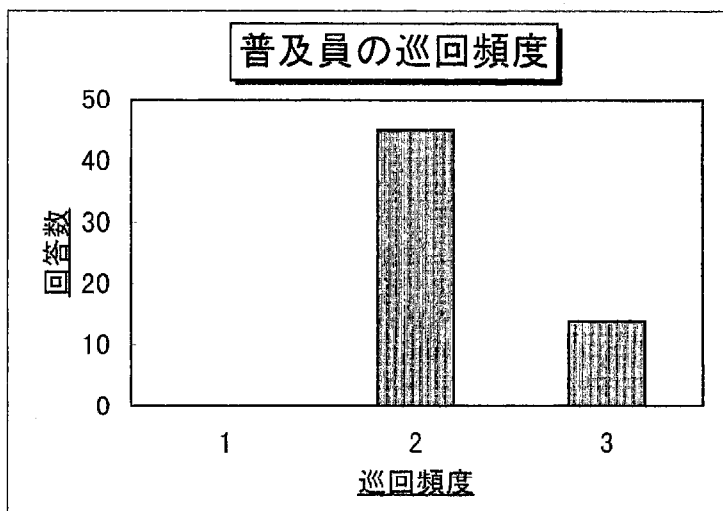
回答J83	処理法	回答数
1	生で圃場に施す	1
2	乾燥させ圃場に施す	20
3	堆肥にして圃場に施す	8
4	放牧なので集めない	18
5	人にあげる	0
6	売る	2
7	捨てる	2
8	その他	0
9	回答無し	5



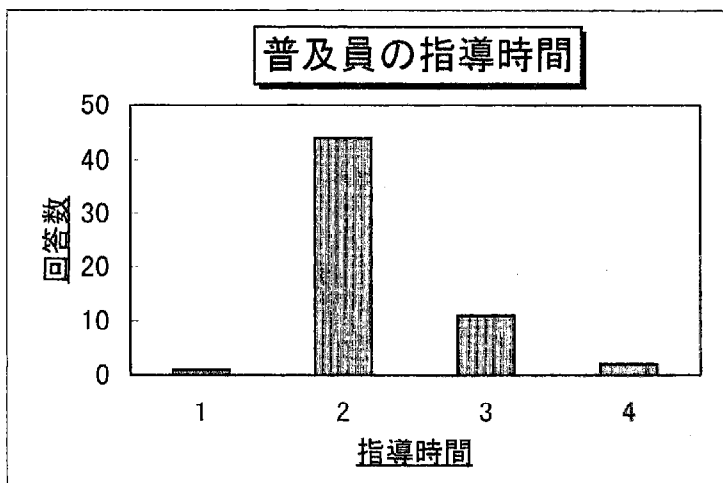
回答J84	所有機械	回答数
1	トラクター	2
2	プラウ・ハロー	5
3	自動車	9
4	ポンプ	5
5	スプレイヤー	42
6	所有していない	9
7	その他	3



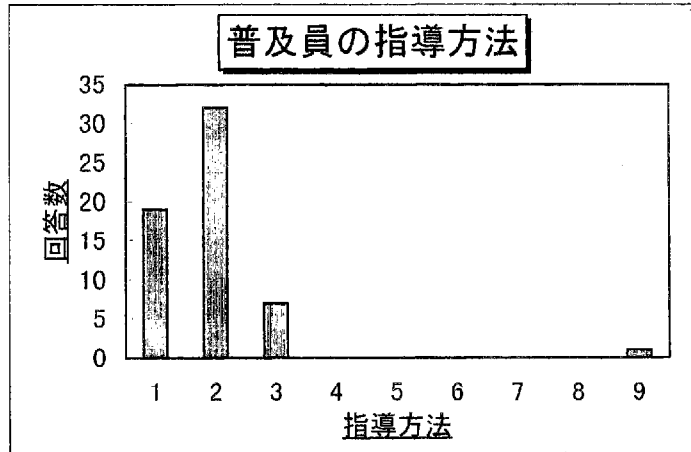
回答K85	巡回頻度	頻度
1	多すぎる	0
2	適正	45
3	少なすぎる	14



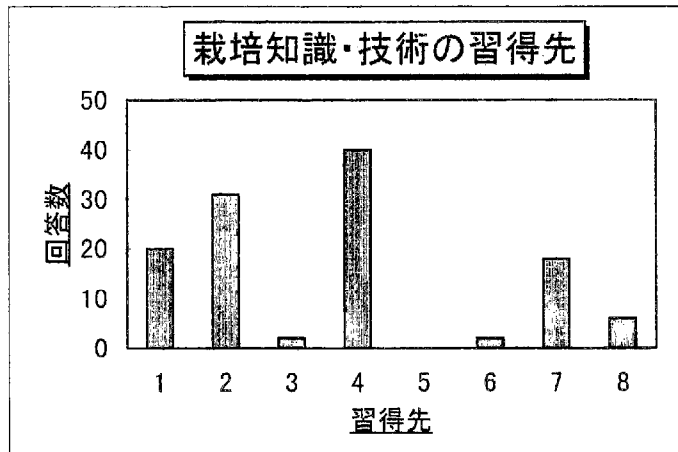
回答K86	指導時間	回答数
1	多すぎる	1
2	適正	44
3	少なすぎる	11
4	回答無し	2



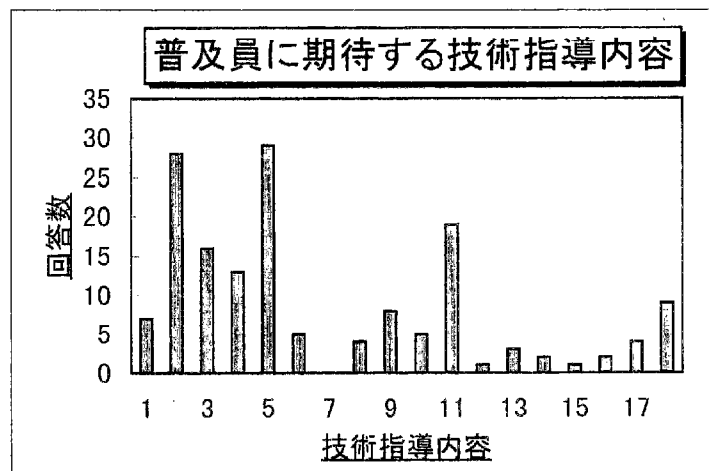
回答K87	指導方法	回答数
1	大変理解しやすい	19
2	よく理解できる	32
3	ほぼ理解できる	7
4	時々理解できない	0
5	大部分理解できる	0
6	全く理解できない	0
7	分からない	0
8	その他	0
9	回答無し	1



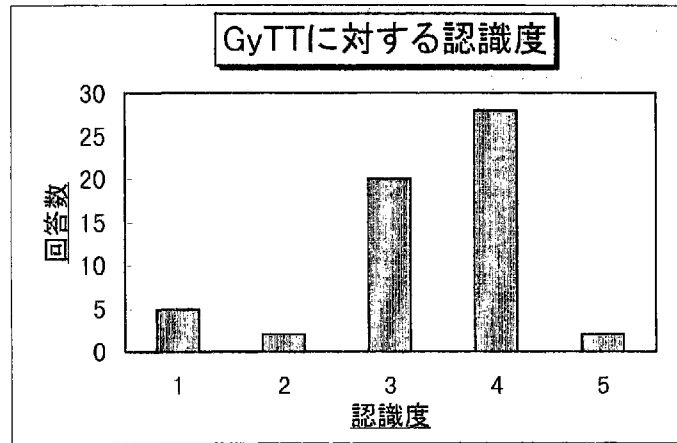
回答K90	習得先	回答数
1	自身の経験から	20
2	父	31
3	母	2
4	普及員	40
5	学校	0
6	NGO	2
7	CENTAの研修	18
8	隣人・友人	6



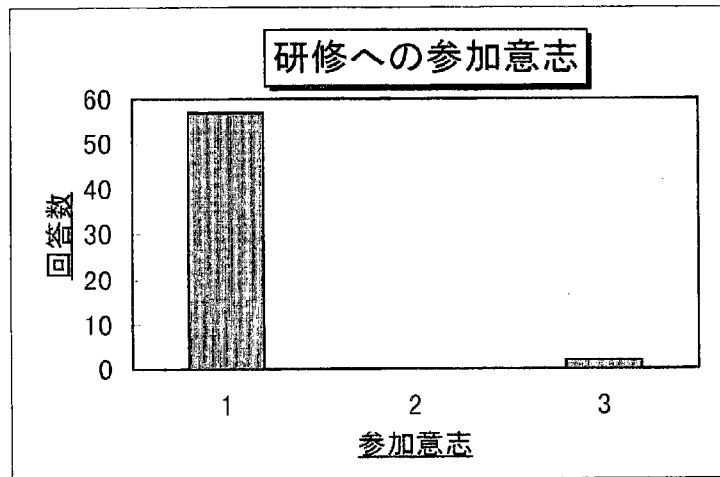
回答K88	技術指導内容	回答数
1	圃場準備	7
2	播種・育苗	28
3	施肥	16
4	雑草管理	13
5	病虫害防除	29
6	水管理	5
7	収穫	0
8	収穫後処理	4
9	土壌侵食防止	8
10	不耕起栽培	5
11	有機栽培	19
12	養魚	1
13	養鶏	3
14	養豚	2
15	農産加工	1
16	農業簿記	2
17	農民組織運営	4
18	販売流通	9



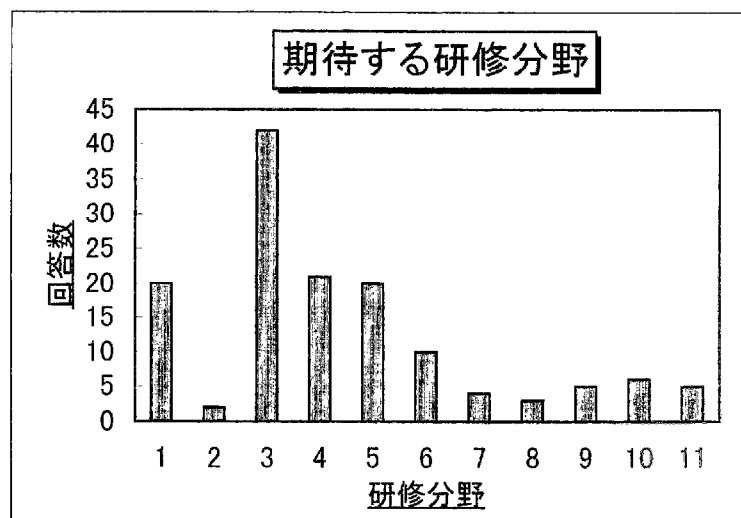
回答K89	認識度	回答数
1	一緒に働いている	5
2	内容を良く知っている	2
3	名前は知っているが内容は知らない	20
4	名前も知らない	28
5	回答無し	2



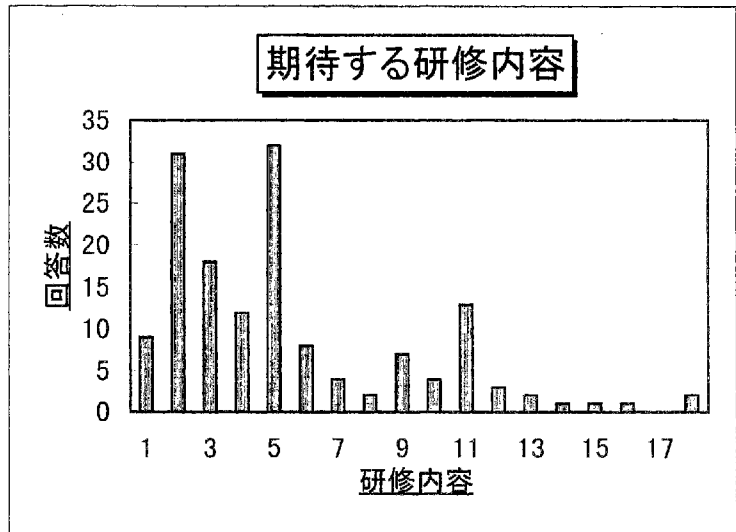
回答K92	参加意志	回答数
1	出席したい	57
2	出席したくない	0
3	出席出来ない	2



回答K88	研修分野	回答数
1	基礎穀類	20
2	豆類	2
3	野菜	42
4	果樹	21
5	畜産	20
6	土壌保全	10
7	農産加工	4
8	植林	3
9	漁業	5
10	農業経営	6
11	かんがい	5



回答K94	研修内容	回答数
1	圃場準備	9
2	播種・育苗	31
3	施肥	18
4	雑草管理	12
5	病虫害防除	32
6	水管理	8
7	収穫	4
8	収穫後処理	2
9	土壌侵食防止	7
10	不耕起栽培	4
11	有機栽培	13
12	養魚	3
13	養鶏	2
14	養豚	1
15	農産加工	1
16	農業簿記	1
17	農民組織運営	0
18	販売流通	2



回答95	研修参加	回答数
1	受ける必要はない	4
2	受けた方がよい	15
3	簡単であれば受けた方がよい	2
4	積極的に受けるべきだ	36
5	その他	0
6	わからない	1
7	回答なし	0

