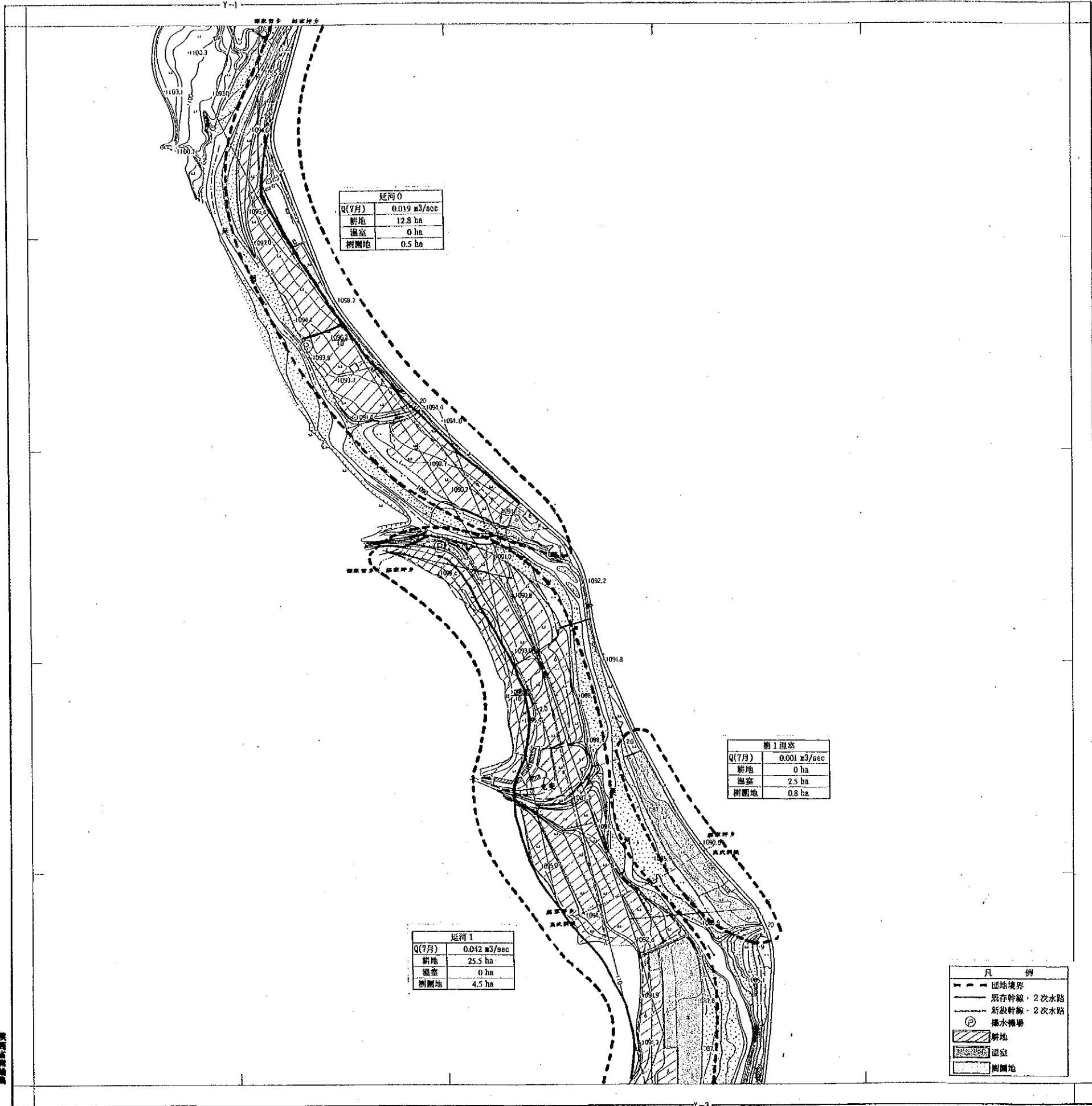


延河·杏子河川地 典型区 土地利用計画図(Y-2)



| 延河0   |                           |
|-------|---------------------------|
| Q(7月) | 0.019 m <sup>3</sup> /sec |
| 耕地    | 12.8 ha                   |
| 温室    | 0 ha                      |
| 樹園地   | 0.5 ha                    |

| 第1温室  |                           |
|-------|---------------------------|
| Q(7月) | 0.001 m <sup>3</sup> /sec |
| 耕地    | 0 ha                      |
| 温室    | 2.5 ha                    |
| 樹園地   | 0.8 ha                    |

| 延河1   |                           |
|-------|---------------------------|
| Q(7月) | 0.042 m <sup>3</sup> /sec |
| 耕地    | 25.5 ha                   |
| 温室    | 0 ha                      |
| 樹園地   | 4.5 ha                    |

- 图例
- 区地境界
  - 既存幹線・2次水路
  - 新設幹線・2次水路
  - ⊕ 排水機場
  - ▨ 耕地
  - ▤ 温室
  - ▧ 樹園地

- 凡例
- 区地境界
  - 既存幹線・2次水路
  - 新設幹線・2次水路
  - ⊕ 排水機場
  - ▨ 耕地
  - ▤ 温室
  - ▧ 樹園地



1:6000

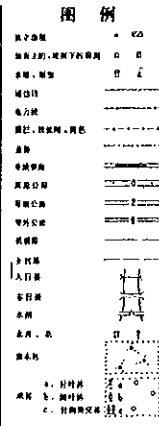




延河·杏子河川地 典型区 土地利用計画図 (Y-5)



| 延河 4  |                          |
|-------|--------------------------|
| Q(7月) | 0.04 m <sup>3</sup> /sec |
| 耕地    | 26.5 ha                  |
| 湿地    | 7.4 ha                   |
| 樹林地   | 0 ha                     |

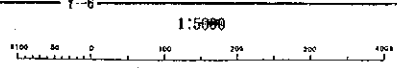


凡例

- 园地境界
- 既存幹線・2次水路
- 新設幹線・2次水路
- ⊕ 排水溝
- ▨ 耕地
- ▨ 湿地
- ▨ 樹林地

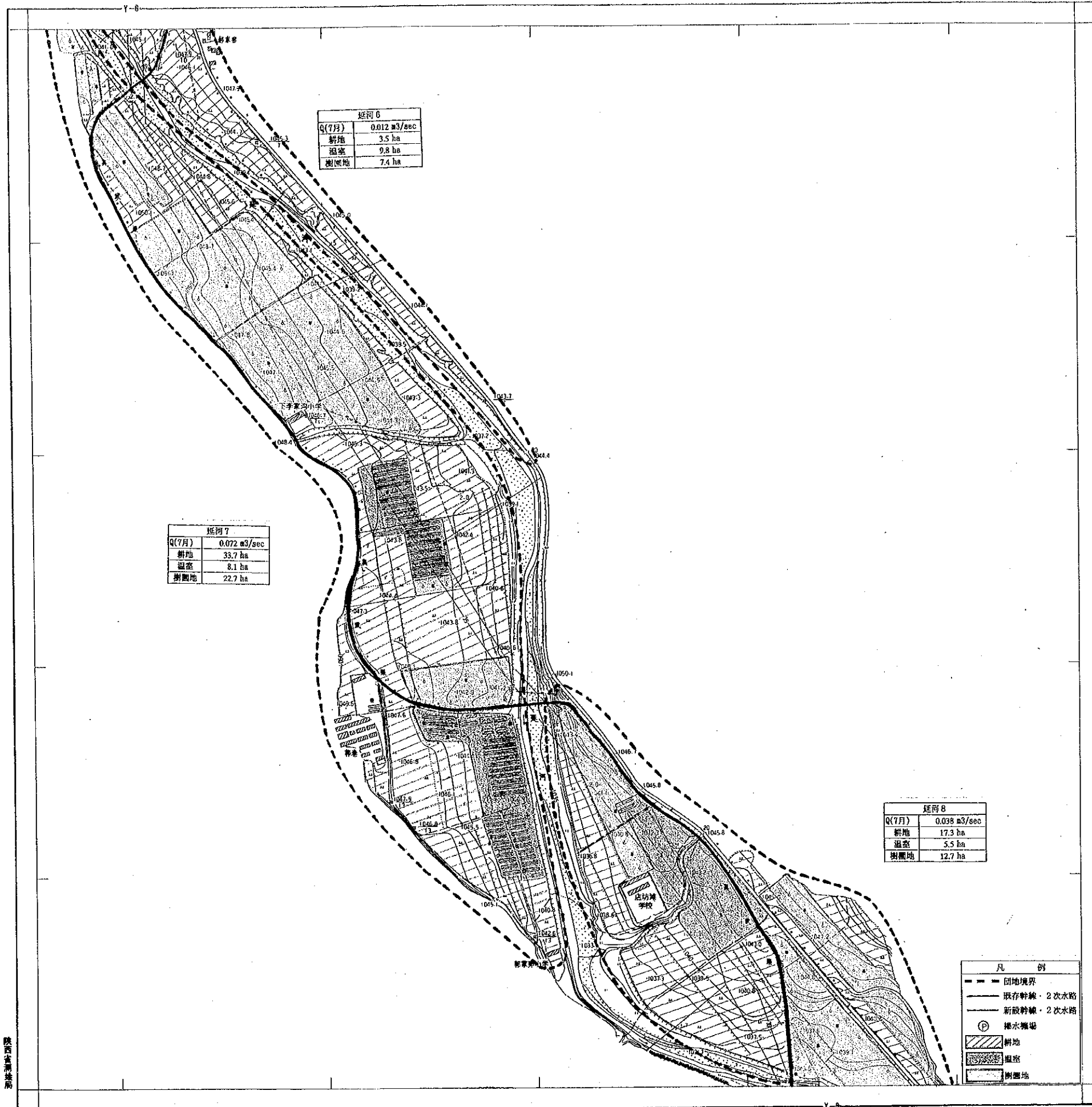
縮尺  
 1:5000  
 1:10000  
 1:20000

1998年11月





延河·杏子河川地 典型区 土地利用計画図 (Y-7)



| 延河 6  |                           |
|-------|---------------------------|
| Q(7月) | 0.012 m <sup>3</sup> /sec |
| 耕地    | 3.5 ha                    |
| 温室    | 9.8 ha                    |
| 樹園地   | 7.4 ha                    |

| 延河 7  |                           |
|-------|---------------------------|
| Q(7月) | 0.072 m <sup>3</sup> /sec |
| 耕地    | 33.7 ha                   |
| 温室    | 8.1 ha                    |
| 樹園地   | 22.7 ha                   |

| 延河 8  |                           |
|-------|---------------------------|
| Q(7月) | 0.038 m <sup>3</sup> /sec |
| 耕地    | 17.3 ha                   |
| 温室    | 5.5 ha                    |
| 樹園地   | 12.7 ha                   |

| 凡例  |           |
|-----|-----------|
| --- | 団地境界      |
| —   | 既存幹線・2次水路 |
| —   | 新設幹線・2次水路 |
| ⊙   | 排水機場      |
| ▨   | 耕地        |
| ▩   | 温室        |
| ▧   | 樹園地       |

图例

|   |           |
|---|-----------|
| — | 团地境界      |
| — | 既存幹線・2次水路 |
| — | 新設幹線・2次水路 |
| ⊙ | 排水機場      |
| ▨ | 耕地        |
| ▩ | 温室        |
| ▧ | 樹園地       |









延河·杏子河川地 典型区 土地利用計画図 (Y-11)

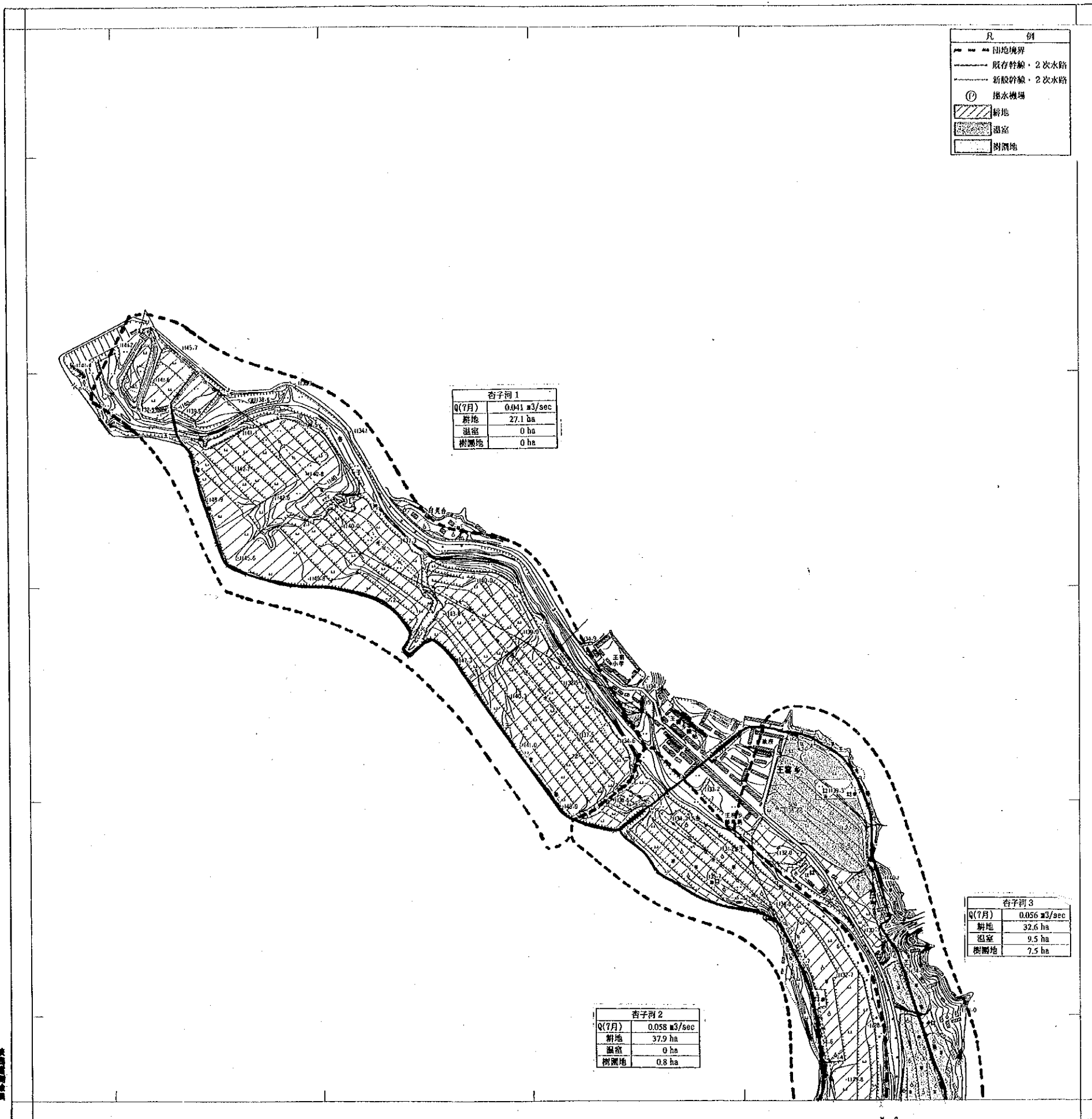


陕西省水利厅

1:5000



延河·杏子河川地 典型区 土地利用計画図(X-1)



图例

|     |           |
|-----|-----------|
| ——— | 土地境界      |
| ——— | 既存幹線・2次水路 |
| ——— | 新設幹線・2次水路 |
| ⊙   | 排水機場      |
| ▨   | 耕地        |
| ■   | 温室        |
| □   | 樹園地       |

杏子河 1

|       |               |
|-------|---------------|
| Q(7月) | 0.0411 m³/sec |
| 耕地    | 27.1 ha       |
| 温室    | 0 ha          |
| 樹園地   | 0 ha          |

杏子河 2

|       |              |
|-------|--------------|
| Q(7月) | 0.058 m³/sec |
| 耕地    | 37.9 ha      |
| 温室    | 0 ha         |
| 樹園地   | 0.8 ha       |

杏子河 3

|       |              |
|-------|--------------|
| Q(7月) | 0.056 m³/sec |
| 耕地    | 32.6 ha      |
| 温室    | 9.5 ha       |
| 樹園地   | 7.5 ha       |

1:5000











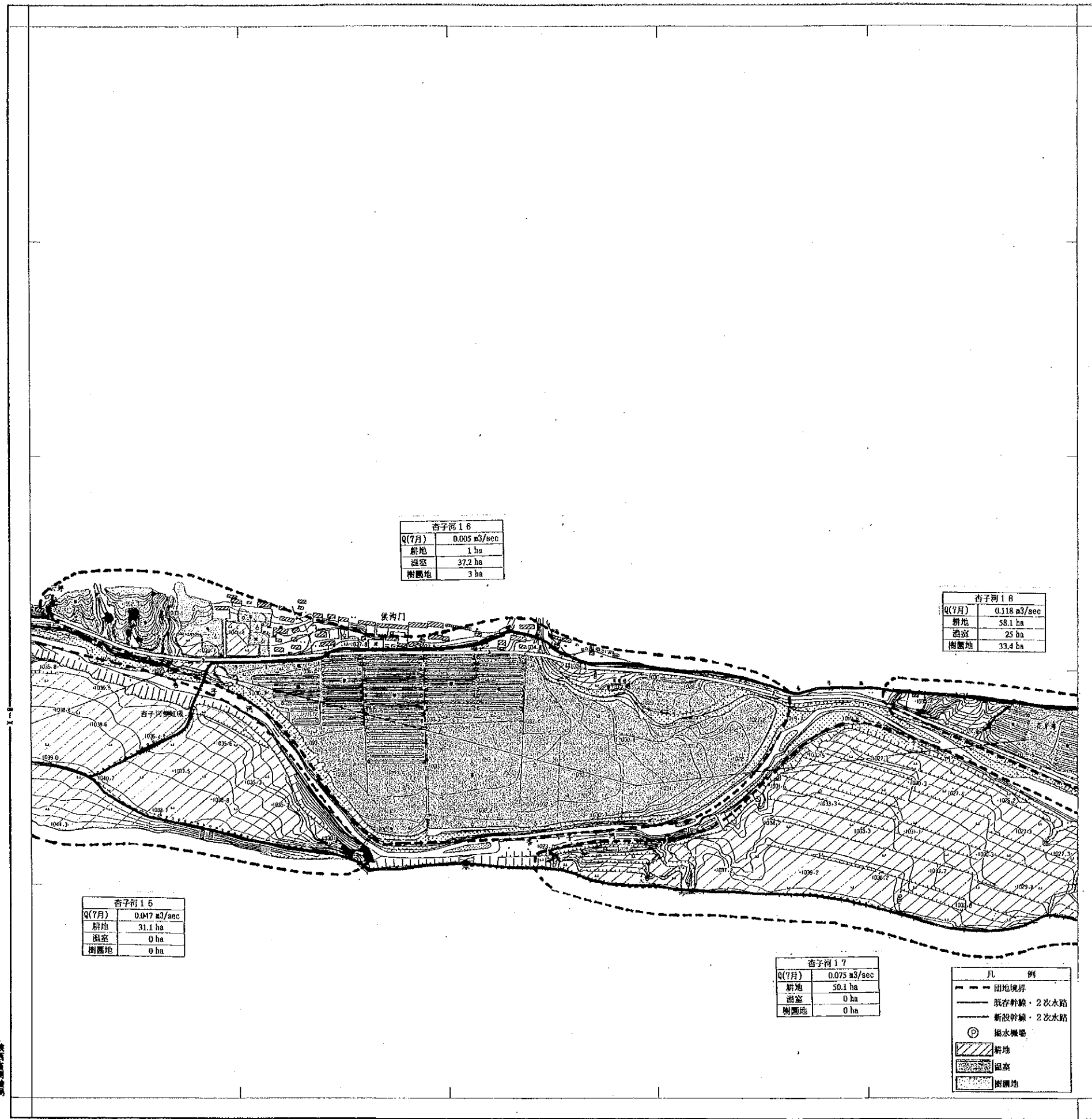








延河·杏子河川地 典型区 土地利用計画図 (X-10)



图例

- 比例尺 1:5000
- 现状干線・2次水路
- 新設干線・2次水路
- 抽水機場
- 耕地
- 温室
- 樹園地

| 杏子河 1 6 |                           |
|---------|---------------------------|
| Q(7月)   | 0.005 m <sup>3</sup> /sec |
| 耕地      | 1 ha                      |
| 温室      | 37.2 ha                   |
| 樹園地     | 3 ha                      |

| 杏子河 1 8 |                           |
|---------|---------------------------|
| Q(7月)   | 0.118 m <sup>3</sup> /sec |
| 耕地      | 58.1 ha                   |
| 温室      | 25 ha                     |
| 樹園地     | 33.4 ha                   |

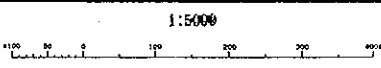
| 杏子河 1 6 |                           |
|---------|---------------------------|
| Q(7月)   | 0.047 m <sup>3</sup> /sec |
| 耕地      | 31.1 ha                   |
| 温室      | 0 ha                      |
| 樹園地     | 0 ha                      |

| 杏子河 1 7 |                           |
|---------|---------------------------|
| Q(7月)   | 0.075 m <sup>3</sup> /sec |
| 耕地      | 50.1 ha                   |
| 温室      | 0 ha                      |
| 樹園地     | 0 ha                      |

凡 例

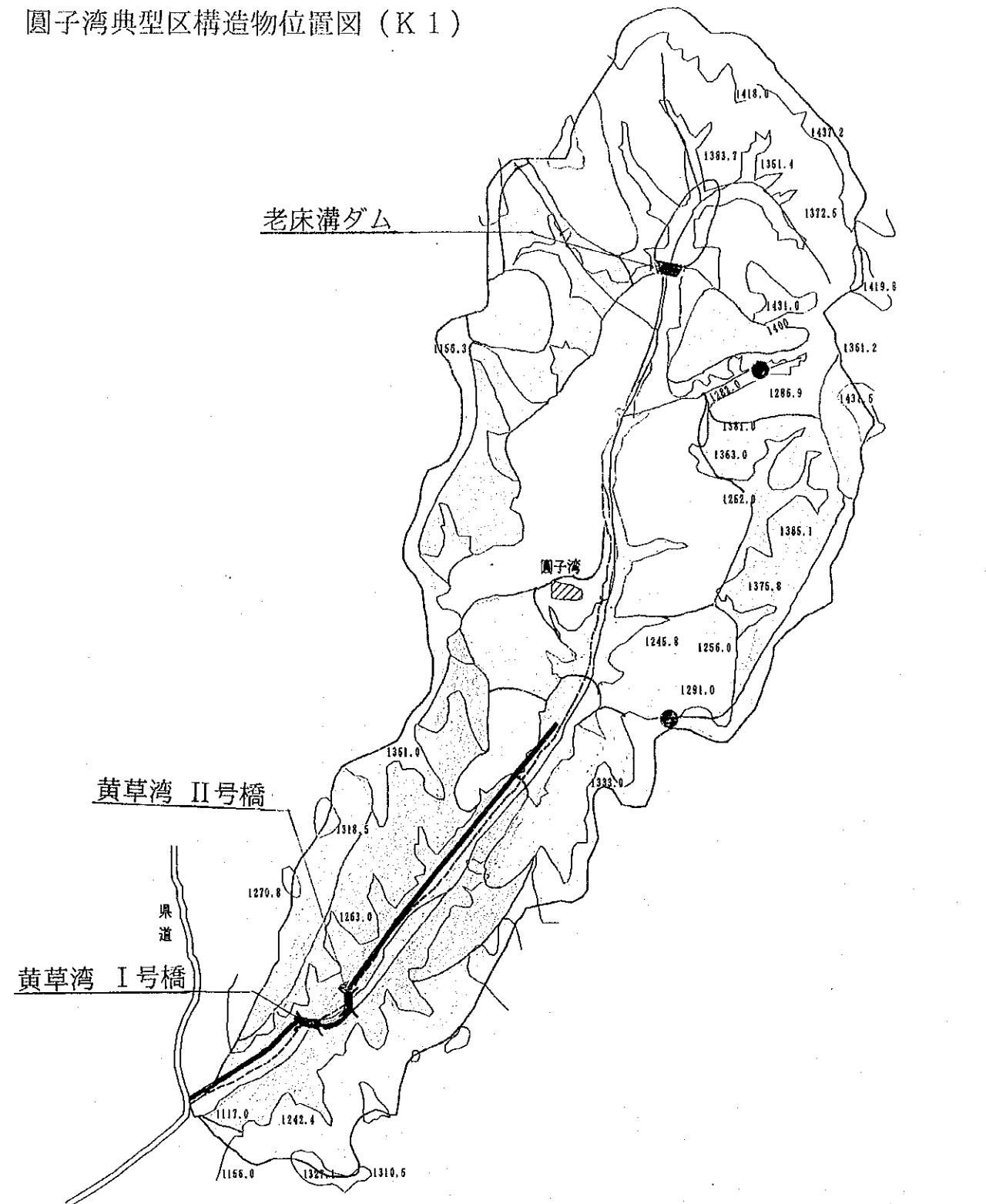
- 閉地境界
- 现状干線・2次水路
- 新設干線・2次水路
- ⊕ 抽水機場
- ▨ 耕地
- 温室
- ▤ 樹園地

縮尺  
 1:5000  
 1:10000  
 1:20000





圓子湾典型区構造物位置図 (K 1)

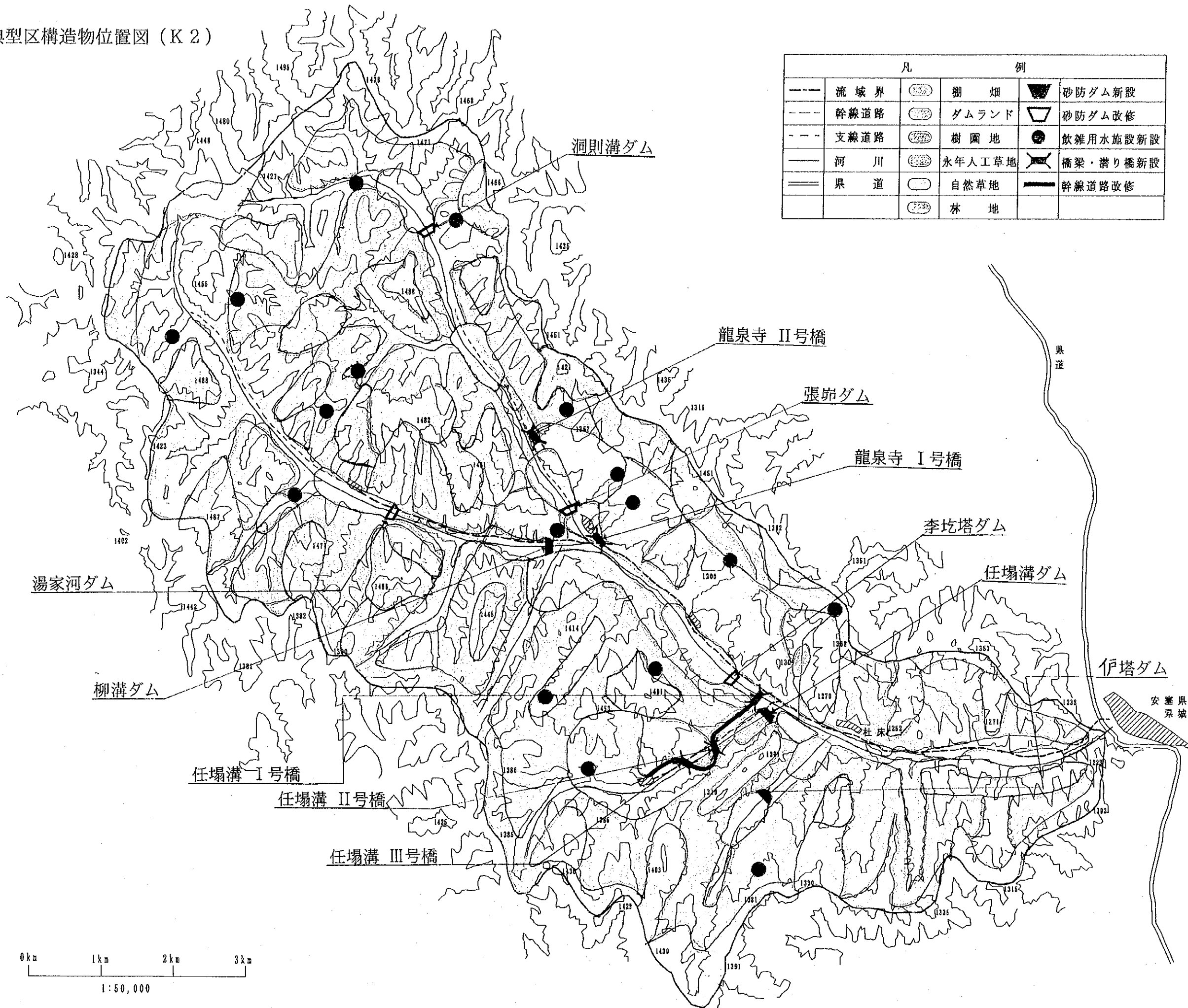


| 凡       |      | 例 |        |  |          |
|---------|------|---|--------|--|----------|
| ---     | 流域界  |   | 棚畑     |  | 砂防ダム新設   |
| ----    | 幹線道路 |   | ダムランド  |  | 砂防ダム改修   |
| - - - - | 支線道路 |   | 樹園地    |  | 飲雑用水施設新設 |
| —       | 河川   |   | 永年人工草地 |  | 橋梁・潜り橋新設 |
| ==      | 県道   |   | 自然草地   |  | 幹線道路改修   |
|         |      |   | 林地     |  |          |



縮尺 1 : 20,000

大西溝典型区構造物位置図 (K2)



| 凡     |      | 例 |        |  |          |
|-------|------|---|--------|--|----------|
| ---   | 流域界  |   | 棚畑     |  | 砂防ダム新設   |
| ---   | 幹線道路 |   | ダムランド  |  | 砂防ダム改修   |
| - - - | 支線道路 |   | 樹園地    |  | 飲雑用水施設新設 |
| —     | 河川   |   | 永年人工草地 |  | 橋梁・潜り橋新設 |
| ==    | 県道   |   | 自然草地   |  | 幹線道路改修   |
|       |      |   | 林地     |  |          |