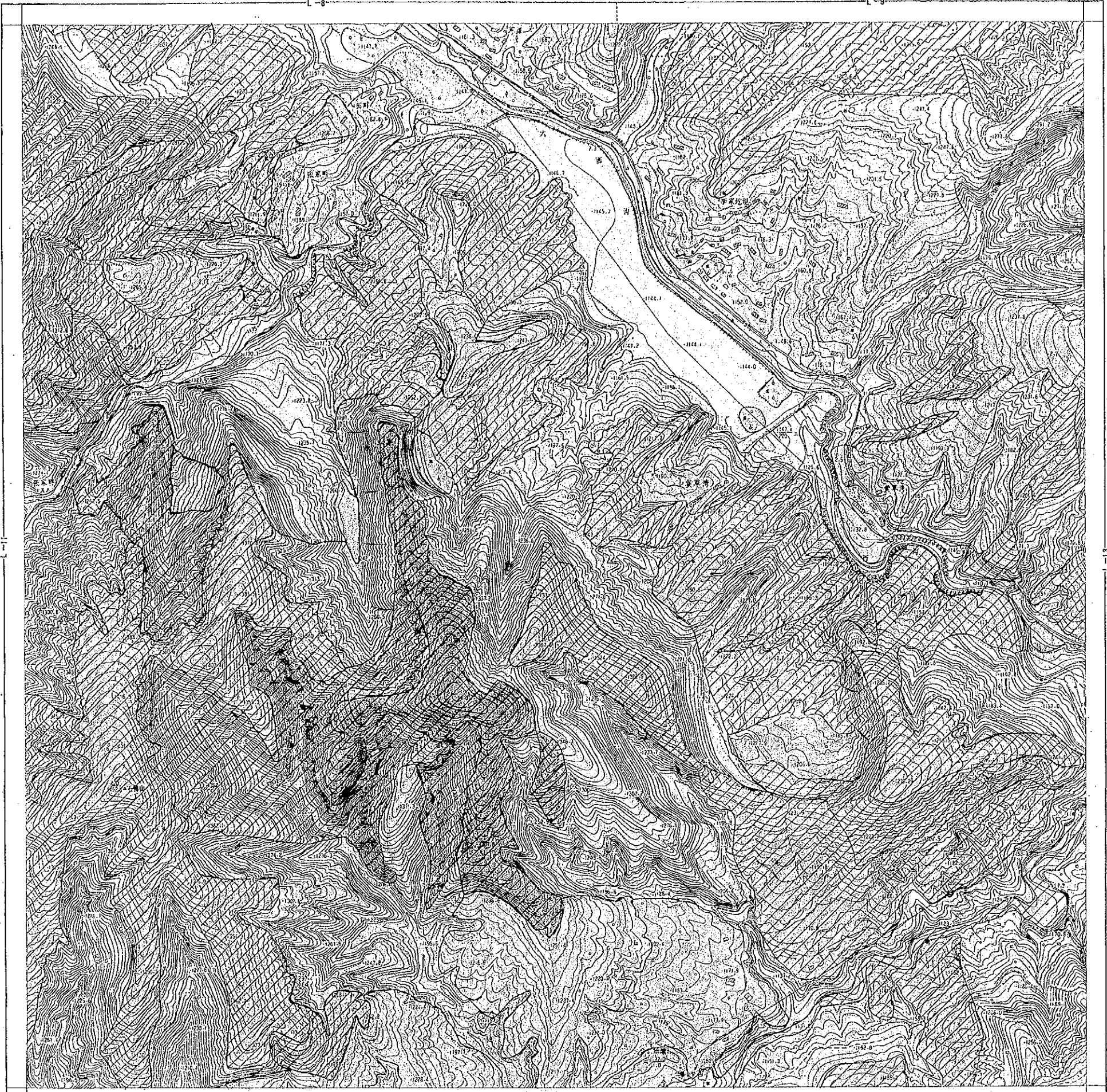
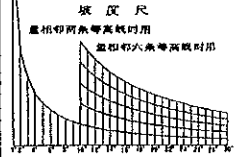


# 大西溝典型区 土地利用計画図 (L-12)



土地利用計画図凡例		
土地利用区分	縮 略	新 規
耕地 畑地		
ダムランド		
樹 園 地		
永年人工草地		
自然草地		
林 地		
そ の 他		



1998年止



- 4 - 9



陕西省测绘局

2008 APR 21 2008

1:5000

400	80	0	100	200	300	400
-----	----	---	-----	-----	-----	-----

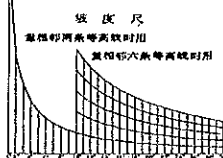
- 61 -

附注：一、图内未填数值处均为旱地。  
二、图内“0”为富土层斗。

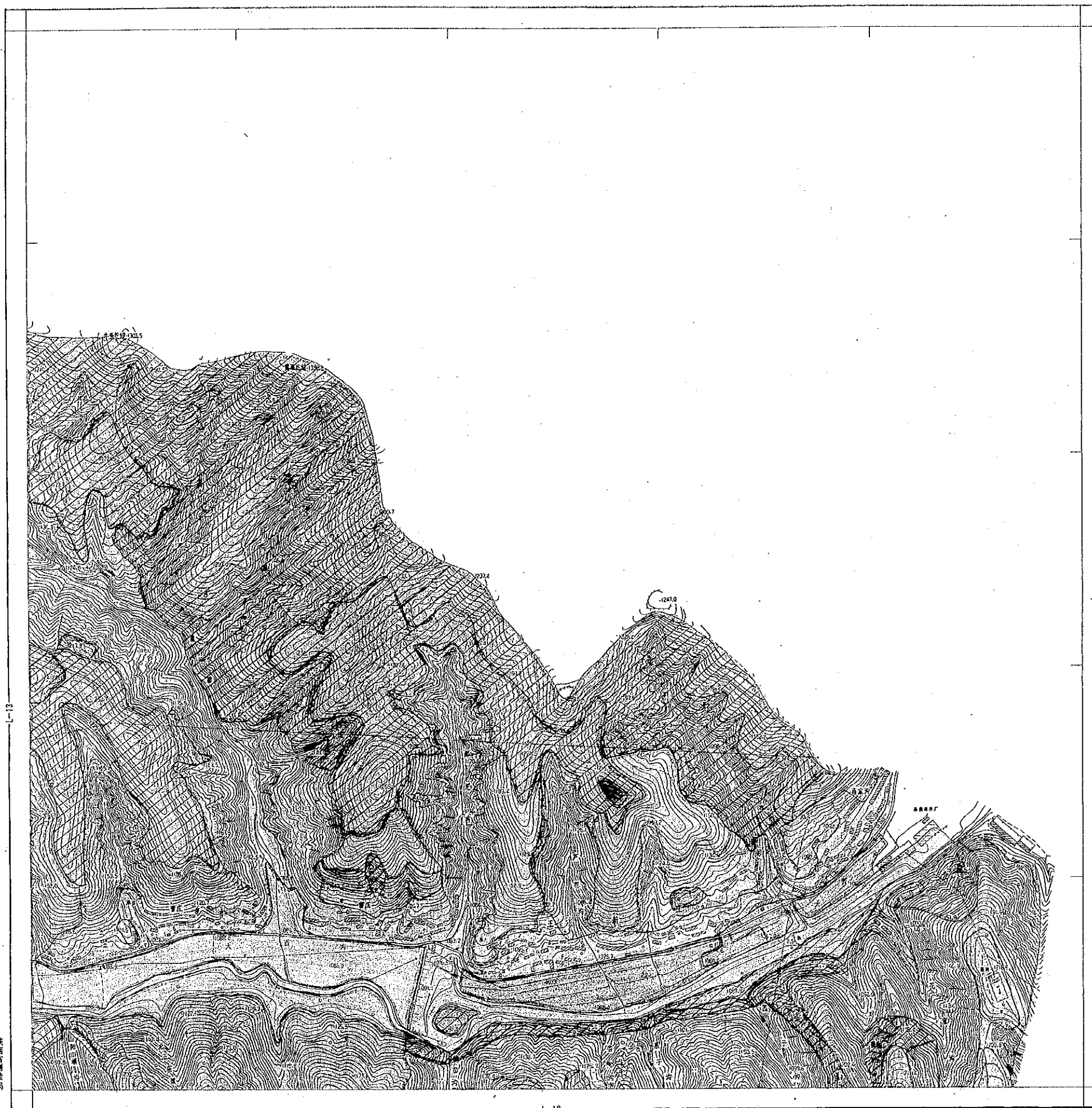
注：一、图中未填区域均为旱地。  
二、图中“0”为荒地土质。

[illegible]

土地利用区分	概 説	新 規
娯楽 遊園地 ダムランド		
農 園 地		
永年人工草場		
自然草 場		
村 地		
そ の 他		



## 大西溝典型区 土地利用計画図 (L-14)



陕西省测绘局

1998 年出版

—L~18.  
1:5000

100	50	0	100	200	300	400
-----	----	---	-----	-----	-----	-----

- 62 -

### 例

[illegible]

## 土地利用計画図凡例

土地利用区分	農 地	新 規
耕地 畑地 ダムランド		
樹 木 地		
水半人工草地		
自然草地		
林 地		
その他		

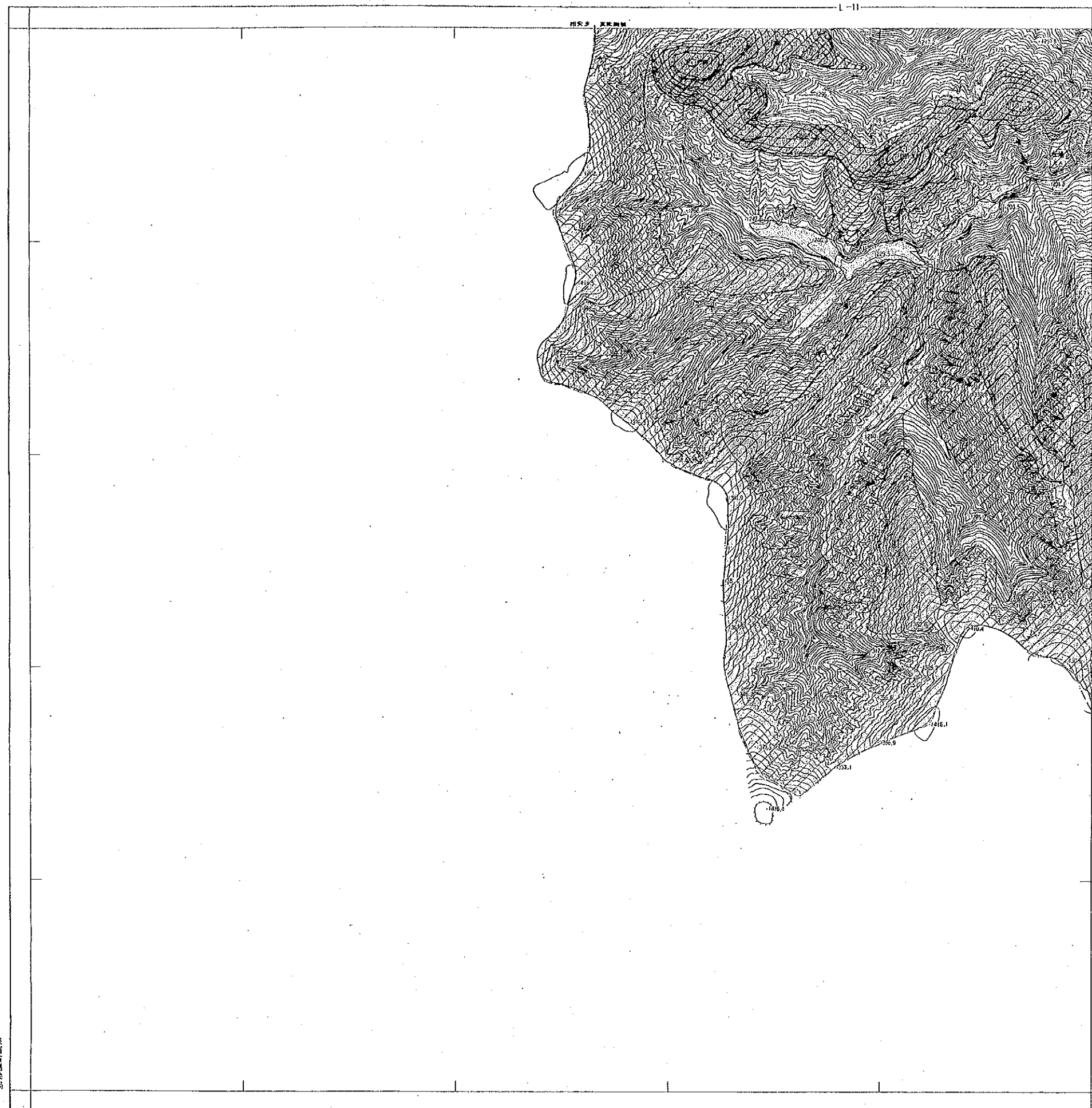
坡度尺

重相邻四角每高鼓形用

### 八、重相鄰六條等高綫剖面

附注：一、区内集水区各处均为平地。  
二、因有“ $\phi$ ”为黄土高原。

大西溝典型区 土地利用計画図 (L-15)



陕西省测绘局

1999 年 12 月 25 日

1:5000



- 63 -

附註：一、圈內未填植被處均為平地。  
二、圈內“△”為富士山。

**例**

[illegible]

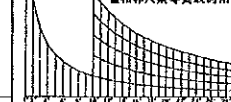
91-7-

## 土地利用計畫圖凡例

土壌利用区分	概 観	新 規
耕作 畑地		
ダムランド		
樹 園 地		
永年人工草地		
自然草地		
林 地		
その他		

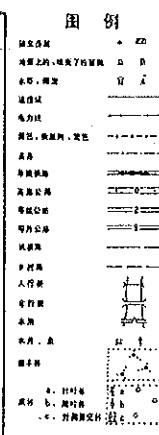
填 度 尺

重相邻两条等高线时

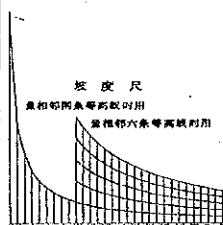




# 大西溝典型区 土地利用計画図 (L-16)



土地利用計画図凡例		
土地利用区分	縦線	斜線
耕地 雑穀		
ダムラント		
開墾地		
永年人工草地		
自然草地		
林地		
その他		



陕西省测绘局

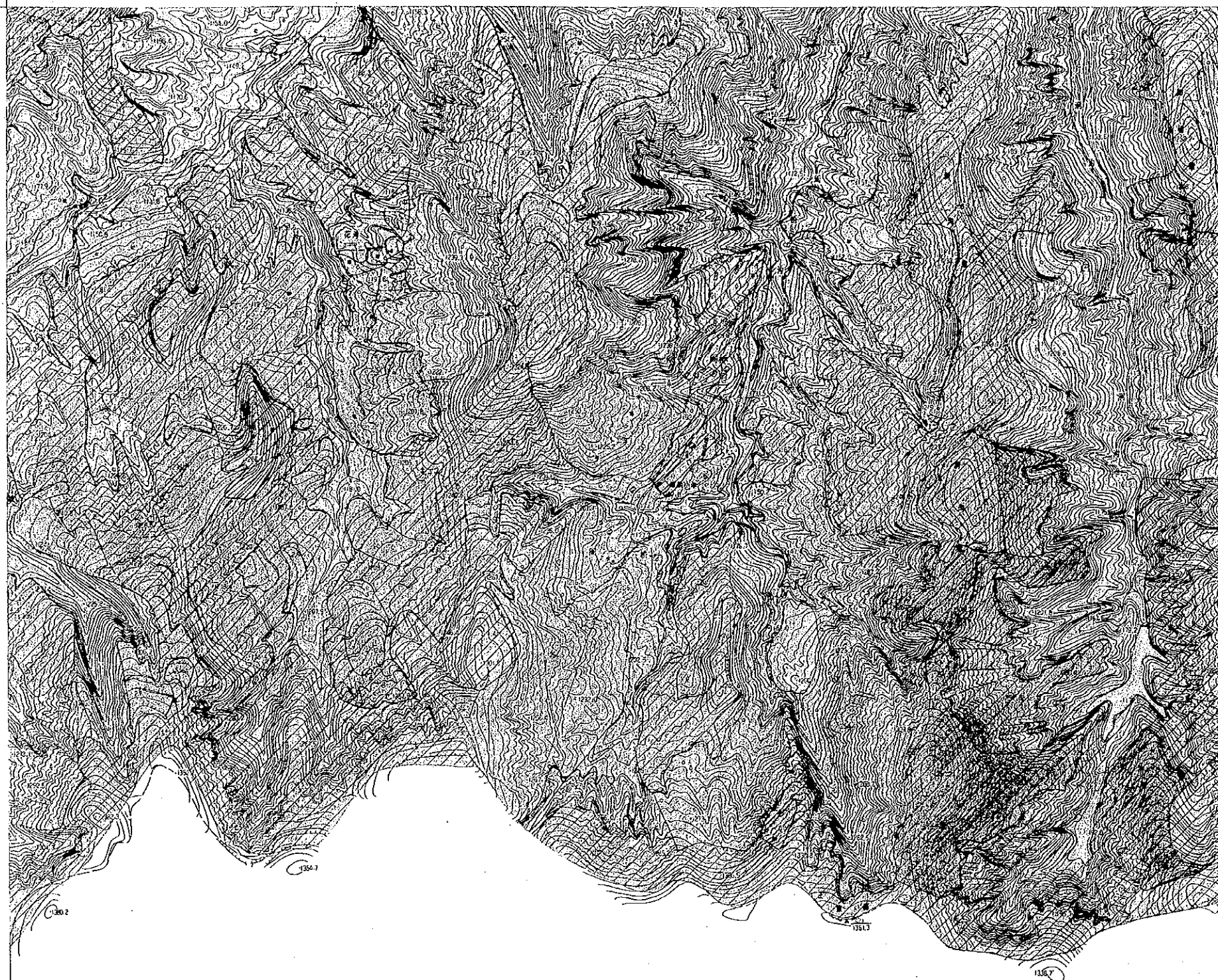
1988年出版

1:5000

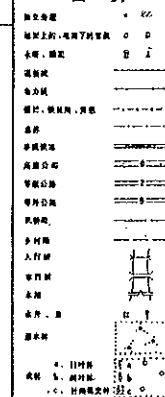
附注：一、图中未填数字者为平地。  
二、图中“D”为黄土高原。

# 大西溝典型区 土地利用計画図 (L-17)

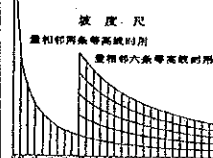
L-13



## 図例



土地利用計画図凡例		
土地利用区分	記号	説明
耕地 雑穀	[Symbol]	[Symbol]
ダムランド	[Symbol]	[Symbol]
牧草地	[Symbol]	[Symbol]
永年人工草地	[Symbol]	[Symbol]
自然草地	[Symbol]	[Symbol]
林	[Symbol]	[Symbol]
その他	[Symbol]	[Symbol]



陕西省测绘局

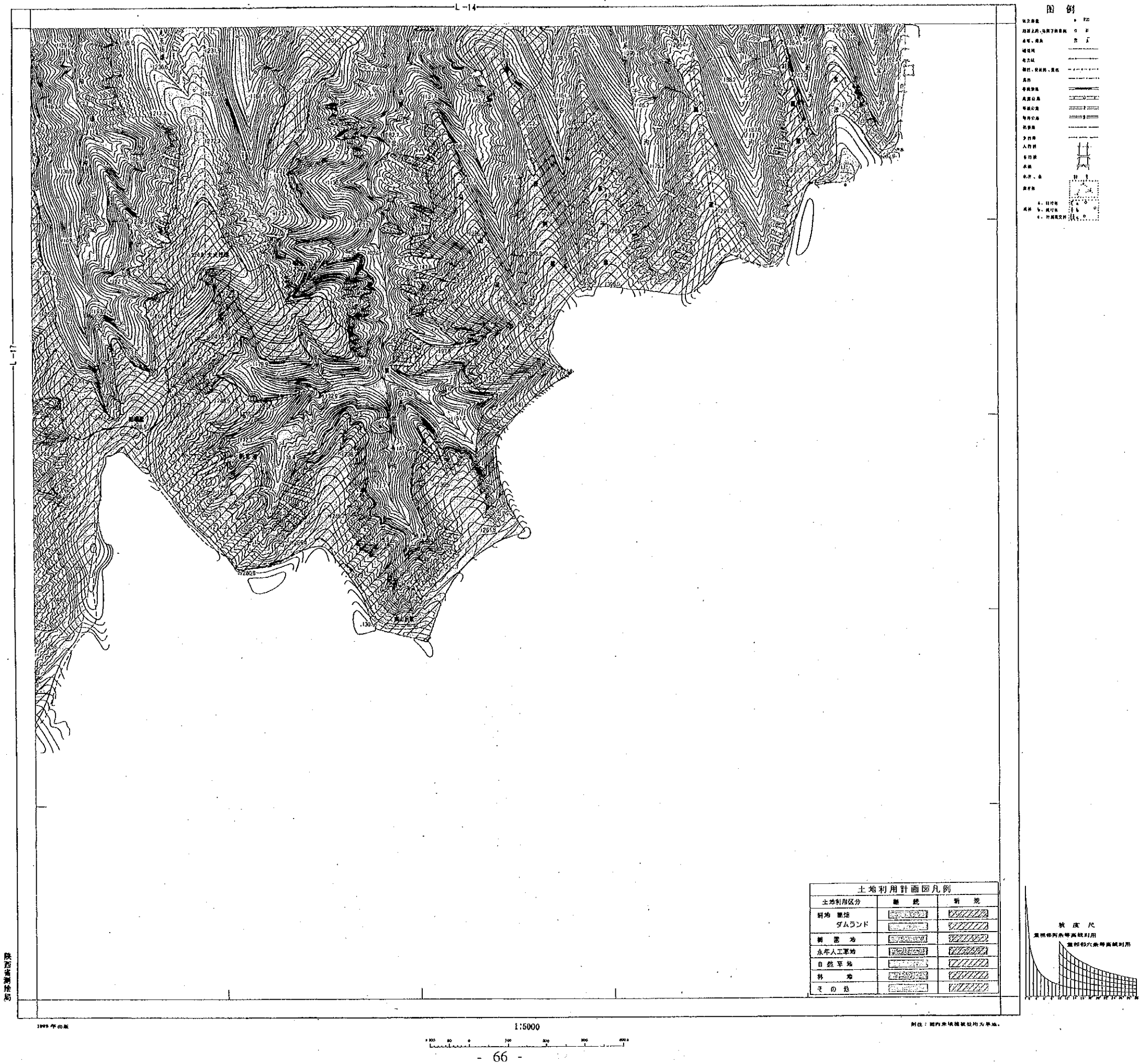
1998年出版

1:5000  
0 50 100 200 300 400 500

附注：一、圖内未標註地點均為荒地。  
二、圖内“0”為實土面。



# 大西溝典型区 土地利用計画図 (L-18)



大西溝典型区 土地利用計画図 (L-19)

-L-16-

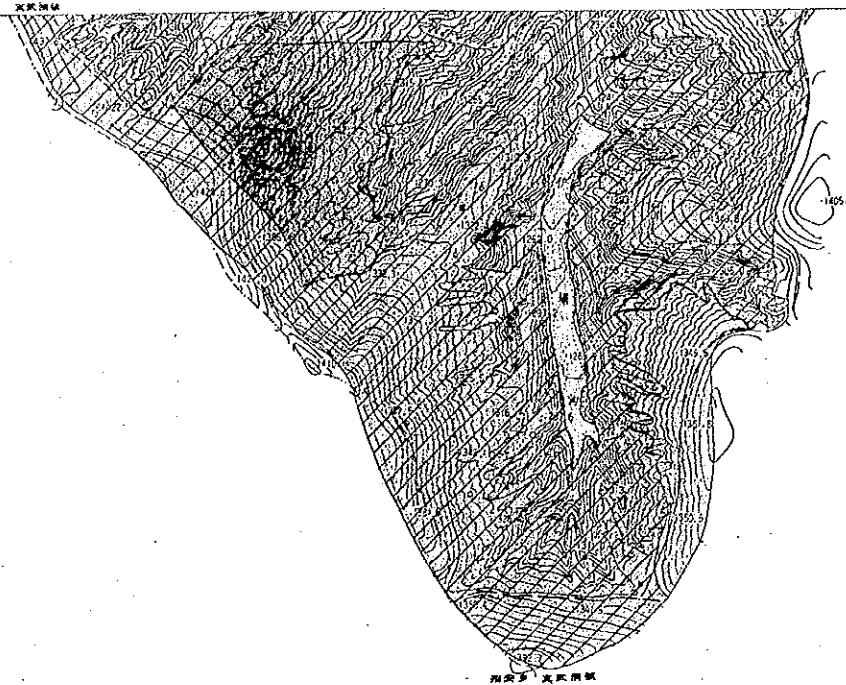





















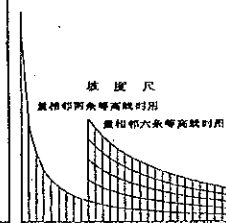


图 例

- |            |   |
|------------|---|
| 柳穿鱼        | • ZZ  |
| 迦湿罗国, 迦湿罗国 | O F   |
| 石, 磷       | •   |
| 碱洗         |   |
| 电力线        |   |
| 巴、黎巴、阿尼    |   |
| 晶片         |   |
| 耳蜗状        |  |
| 耳蜗状        |  |
| 螺旋状        |  |
| 耳壳状        |  |
| 耳壳状        |  |
| 耳壳状        |  |
| 耳壳状        |  |
| 耳壳状        |  |
| 耳壳状        |  |
| 耳壳状        |  |
| 耳壳状        |  |
| 耳壳状        |  |
| 耳壳状        |  |
| 耳壳状        |  |
| 耳壳状        |  |
| 耳壳状        |  |
| 耳壳状        |  |
| 耳壳状        |  |
| 耳壳状        |  |
| 耳壳状        |  |
| 耳壳状        |  |

土地利用区分	施 設	新 規
耕地 畑地 ダムランド		
農 業 地		
永年人工草地		
自然草地		
林 地		
その他		



附注：一、圖內未填標號處均為旱地  
二、圖內“0”為買土圓斗。