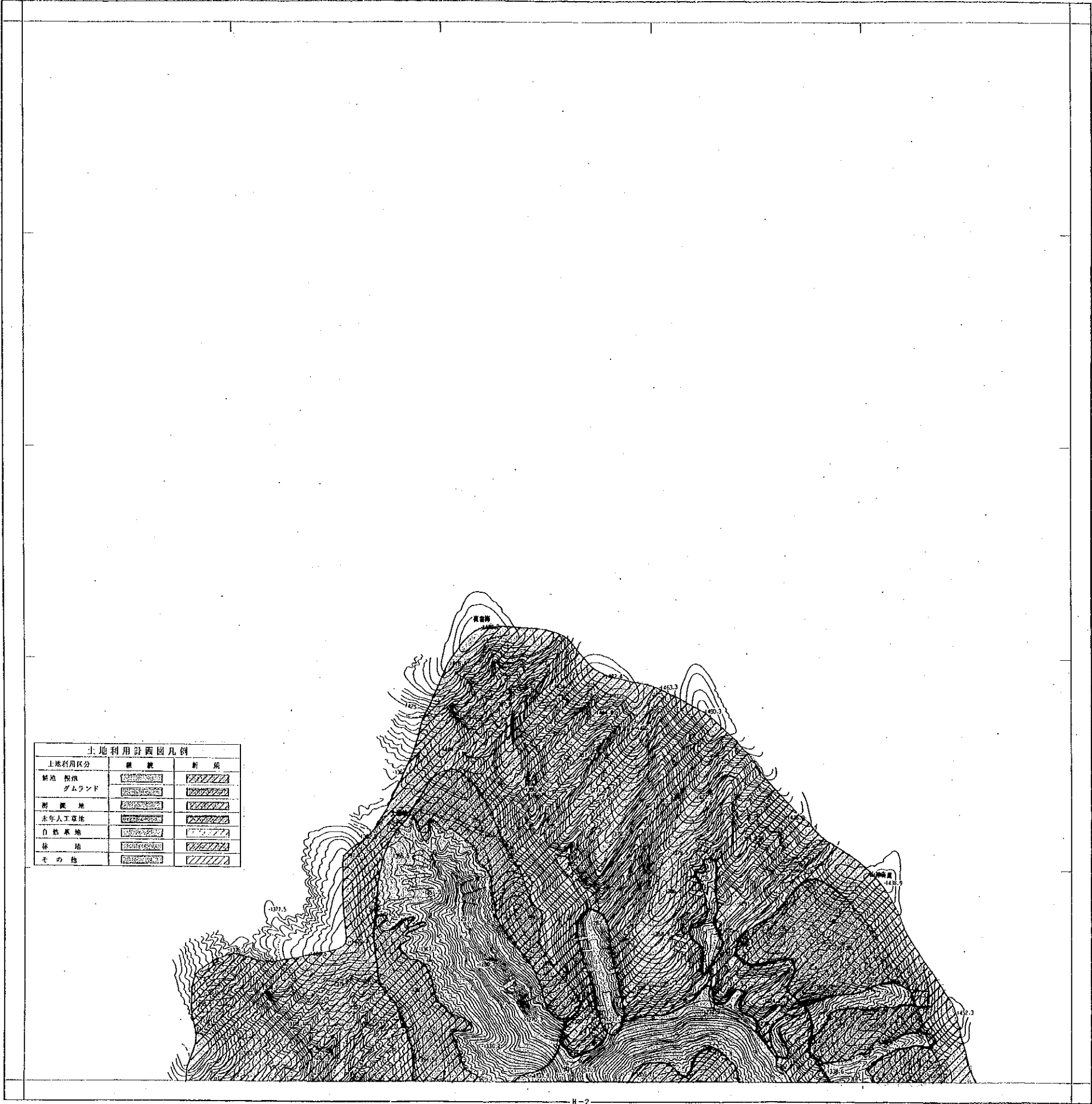


圓子灣溝典型区 土地利用計画図 (H-1)



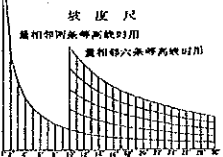
土地利用計画図凡例

土地利用区分	原 状	新 規
耕地 畑地	[Symbol]	[Symbol]
ゴムランド	[Symbol]	[Symbol]
樹 園 地	[Symbol]	[Symbol]
水作人工草地	[Symbol]	[Symbol]
自然草地	[Symbol]	[Symbol]
林 地	[Symbol]	[Symbol]
その他	[Symbol]	[Symbol]

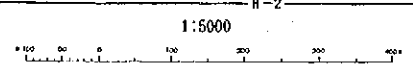
図 例

- 1. 測量点
- 2. 測量点
- 3. 測量点
- 4. 測量点
- 5. 測量点
- 6. 測量点
- 7. 測量点
- 8. 測量点
- 9. 測量点
- 10. 測量点
- 11. 測量点
- 12. 測量点
- 13. 測量点
- 14. 測量点
- 15. 測量点
- 16. 測量点
- 17. 測量点
- 18. 測量点
- 19. 測量点
- 20. 測量点
- 21. 測量点
- 22. 測量点
- 23. 測量点
- 24. 測量点
- 25. 測量点
- 26. 測量点
- 27. 測量点
- 28. 測量点
- 29. 測量点
- 30. 測量点
- 31. 測量点
- 32. 測量点
- 33. 測量点
- 34. 測量点
- 35. 測量点
- 36. 測量点
- 37. 測量点
- 38. 測量点
- 39. 測量点
- 40. 測量点
- 41. 測量点
- 42. 測量点
- 43. 測量点
- 44. 測量点
- 45. 測量点
- 46. 測量点
- 47. 測量点
- 48. 測量点
- 49. 測量点
- 50. 測量点
- 51. 測量点
- 52. 測量点
- 53. 測量点
- 54. 測量点
- 55. 測量点
- 56. 測量点
- 57. 測量点
- 58. 測量点
- 59. 測量点
- 60. 測量点
- 61. 測量点
- 62. 測量点
- 63. 測量点
- 64. 測量点
- 65. 測量点
- 66. 測量点
- 67. 測量点
- 68. 測量点
- 69. 測量点
- 70. 測量点
- 71. 測量点
- 72. 測量点
- 73. 測量点
- 74. 測量点
- 75. 測量点
- 76. 測量点
- 77. 測量点
- 78. 測量点
- 79. 測量点
- 80. 測量点
- 81. 測量点
- 82. 測量点
- 83. 測量点
- 84. 測量点
- 85. 測量点
- 86. 測量点
- 87. 測量点
- 88. 測量点
- 89. 測量点
- 90. 測量点
- 91. 測量点
- 92. 測量点
- 93. 測量点
- 94. 測量点
- 95. 測量点
- 96. 測量点
- 97. 測量点
- 98. 測量点
- 99. 測量点
- 100. 測量点

陕西省测绘局

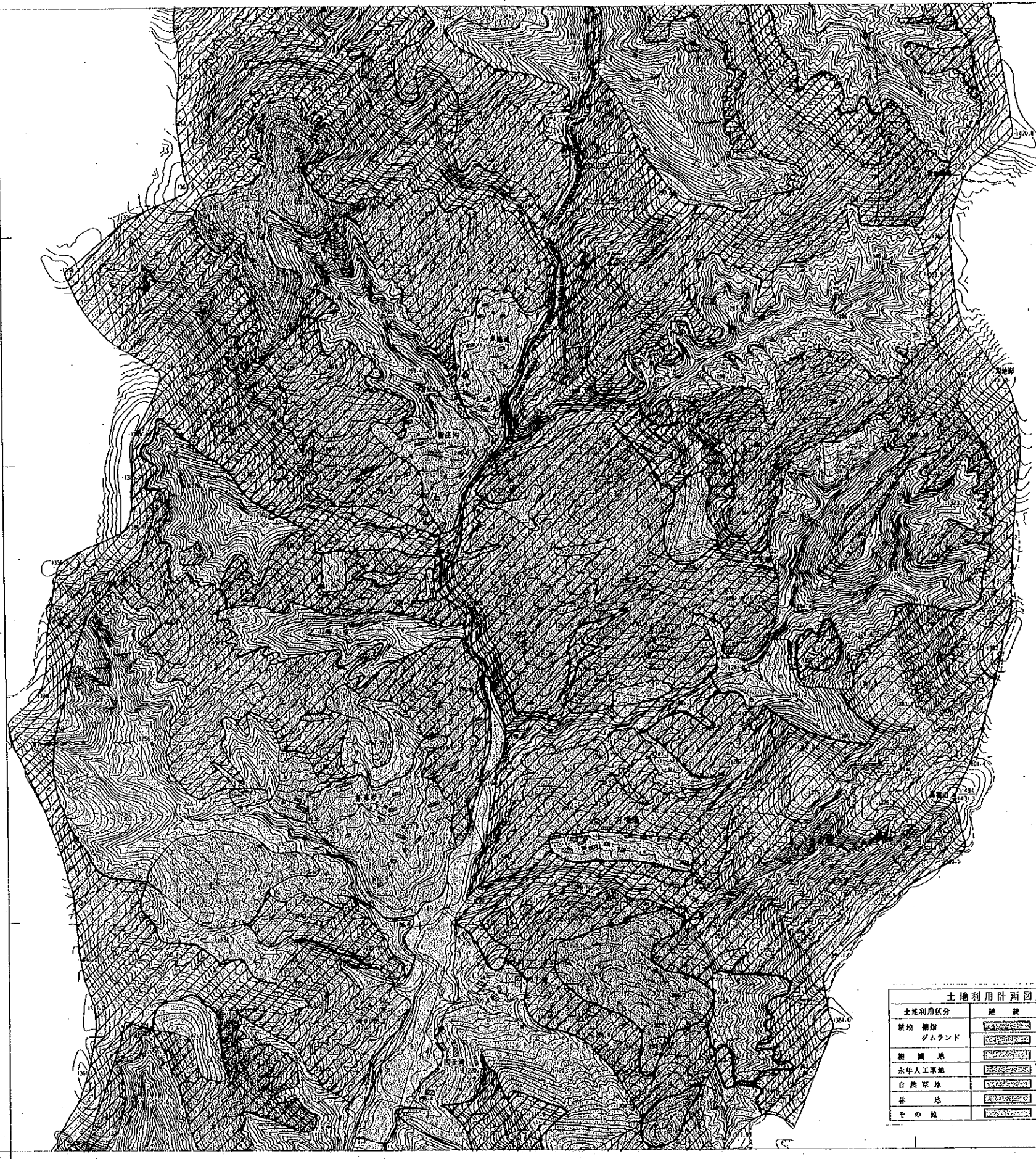


1958年出版



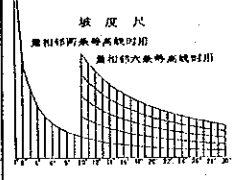
附註：一、圖内非填繪線均為界址。
二、圖内“○”為界址點。
三、圖内“+”為界址點。

圓子灣溝典型区 土地利用計画図 (H-2)



土地利用計画図凡例

土地利用区分	模様	新設
耕作地	斜線	斜線
牧草地	斜線	斜線
樹園地	斜線	斜線
水田	斜線	斜線
自然草地	斜線	斜線
林地	斜線	斜線
その他	斜線	斜線



陸西土木検査局

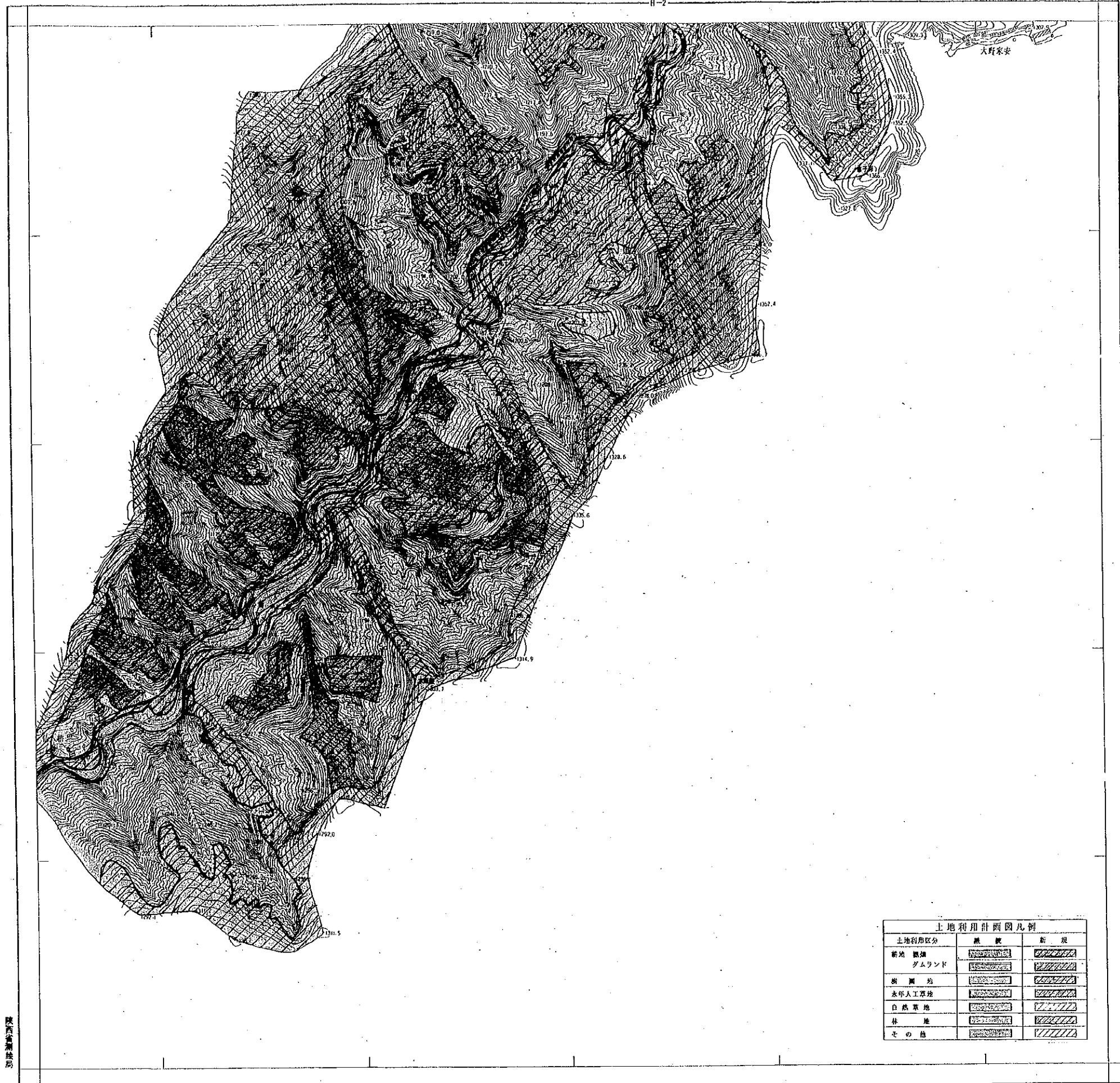
1950年出版

1:5000

附註(一) 附本図は等高線が均等地
 二、地形に「C」が異なると
 三、等高線の「実」の数字

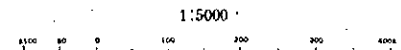
圓子灣溝典型区 土地利用計画図 (H-3)

H-2



陝西省測繪院

1955年10月



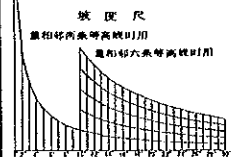
1:5000

圖例

- 村公所
- 村
- 国境、省界、縣界
- 鐵路
- 公路
- 河渠、溝渠、水渠
- 河流
- 堤防
- 圍堤
- 田間路
- 村路
- 步行道
- 人行道
- 自行車道
- 水溝
- 排水溝

▲ 村公所
○ 村
● 村公所

土地利用区分	標記	説明
新地 開墾		新墾
グムランド		新墾
新開地		新墾
永年人工開墾地		新墾
自然草地		新墾
林地		新墾
その他		新墾



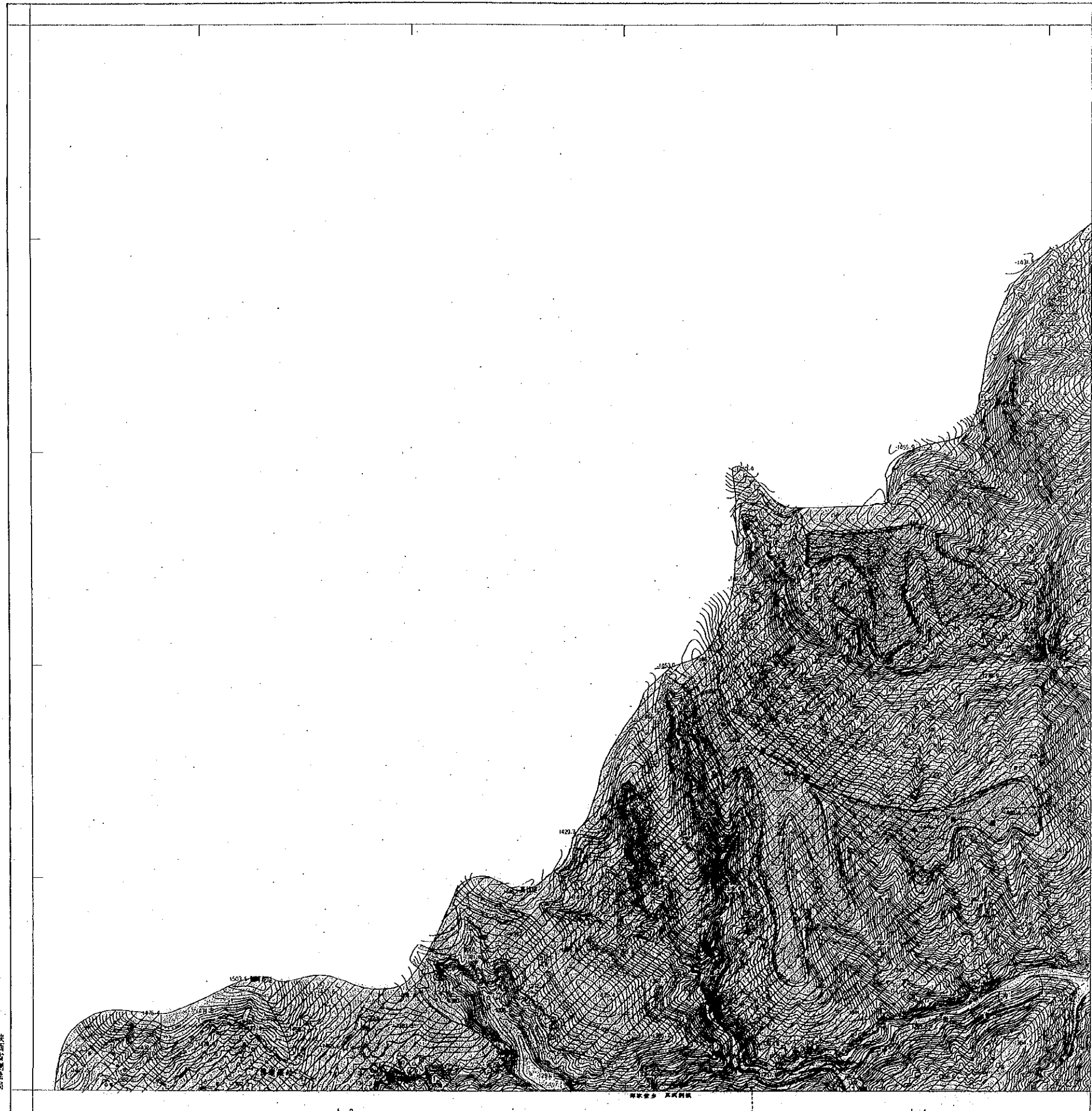
附註：一、圈内点線區域均為荒地。
二、圈内“0”為荒地。

大西溝典型区 土地利用計画図 (L-1)

图例

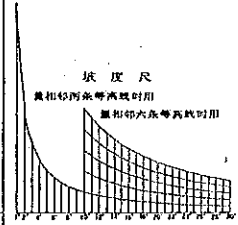
- 村庄
- 水井
- 沟渠
- 道路
- 电力线
- 电话、有线电、无线电
- 铁路
- 公路
- 国道
- 省道
- 县道
- 乡道
- 村道
- 田间路
- 人行道
- 水渠
- 水井、井
- 沟渠

a. 村庄
 b. 水井
 c. 沟渠



土地利用計画图凡例

土地利用区分	图例	说明
耕地	[Pattern]	[Pattern]
果园	[Pattern]	[Pattern]
蔬菜地	[Pattern]	[Pattern]
永久性旱地	[Pattern]	[Pattern]
自然荒地	[Pattern]	[Pattern]
其他	[Pattern]	[Pattern]



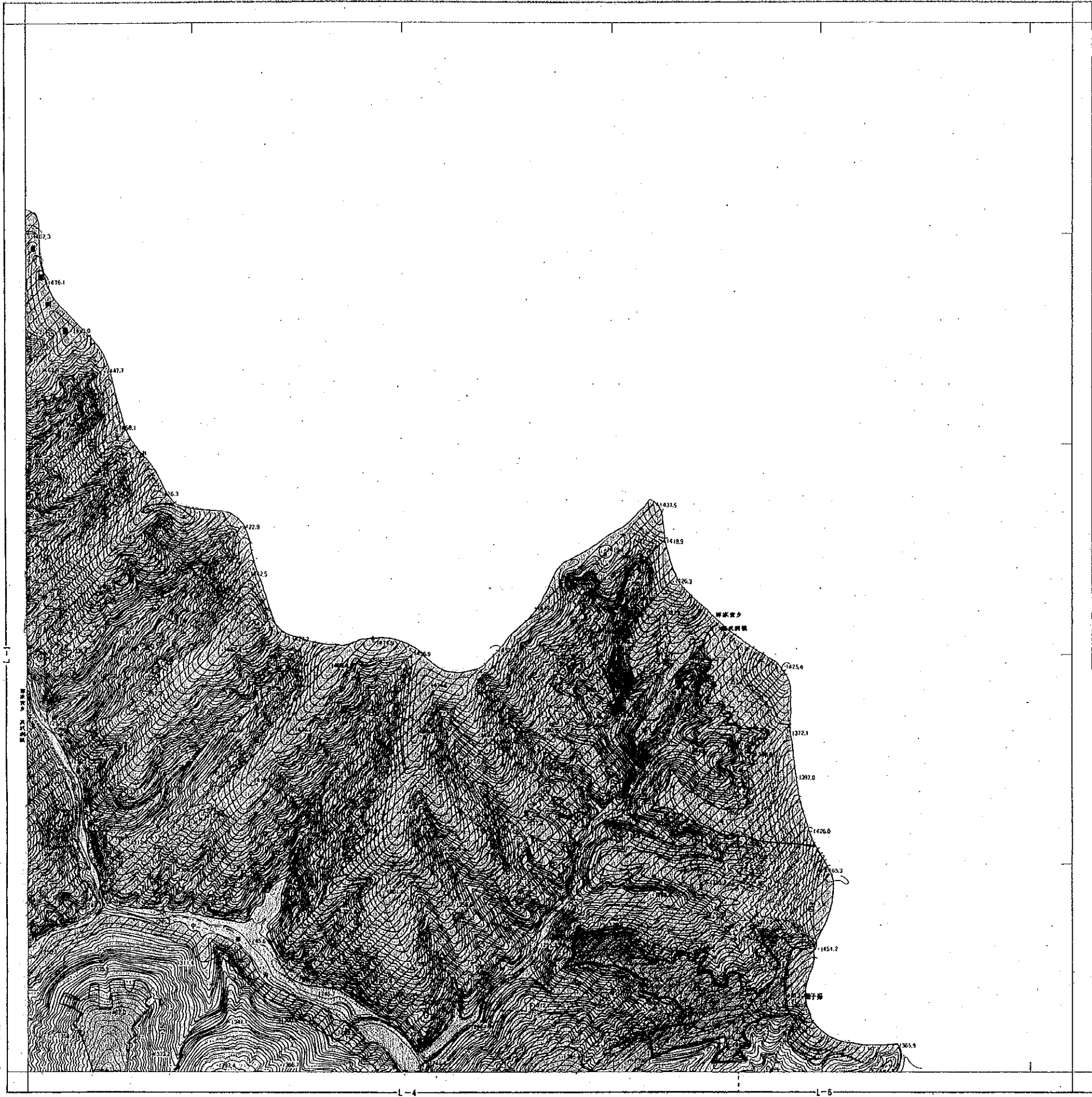
陕西省测绘局

1958年出版

1:5000

附注：一、图内未标注的均为荒地。
二、图内“O”为黄土高原。

大西溝典型区 土地利用計画図 (L-2)



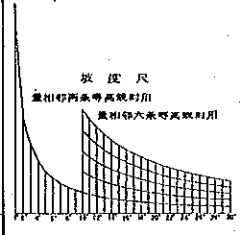
图例

- 境界線
- 等高線
- 道路
- 溝渠
- 河川
- 田舎
- 森林
- 水田
- 畑
- 雑草
- 荒地
- 未利用地
- その他

1. 計画
2. 現況
3. 参考

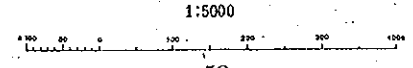
土地利用計画図凡例

土地利用区分	現況	新現
耕地	[Symbol]	[Symbol]
森林	[Symbol]	[Symbol]
水田	[Symbol]	[Symbol]
畑	[Symbol]	[Symbol]
雑草	[Symbol]	[Symbol]
荒地	[Symbol]	[Symbol]
未利用地	[Symbol]	[Symbol]
その他	[Symbol]	[Symbol]



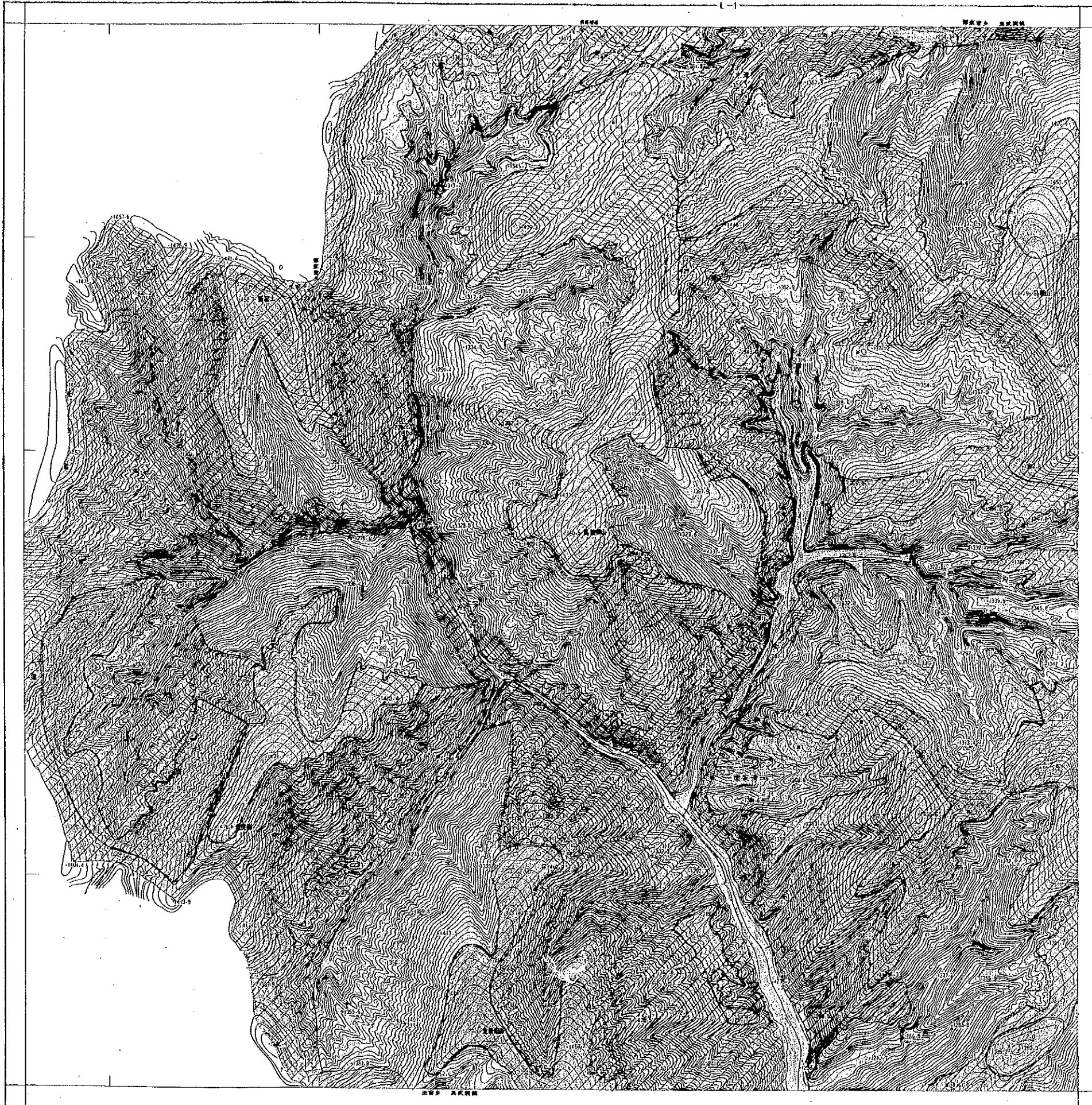
陕西省地质局

1958年11月



附注: 一、图中阴影部分为荒地。
二、图中“心”为黄土高原。

大西溝典型区 土地利用計画図 (L-3)

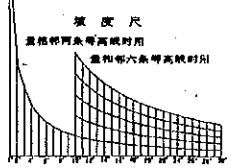


图例

- 100
- 200
- 300
- 400
- 500
- 600
- 700
- 800
- 900
- 1000
- 1100
- 1200
- 1300
- 1400
- 1500
- 1600
- 1700
- 1800
- 1900
- 2000
- 2100
- 2200
- 2300
- 2400
- 2500
- 2600
- 2700
- 2800
- 2900
- 3000
- 3100
- 3200
- 3300
- 3400
- 3500
- 3600
- 3700
- 3800
- 3900
- 4000
- 4100
- 4200
- 4300
- 4400
- 4500
- 4600
- 4700
- 4800
- 4900
- 5000
- 5100
- 5200
- 5300
- 5400
- 5500
- 5600
- 5700
- 5800
- 5900
- 6000
- 6100
- 6200
- 6300
- 6400
- 6500
- 6600
- 6700
- 6800
- 6900
- 7000
- 7100
- 7200
- 7300
- 7400
- 7500
- 7600
- 7700
- 7800
- 7900
- 8000
- 8100
- 8200
- 8300
- 8400
- 8500
- 8600
- 8700
- 8800
- 8900
- 9000
- 9100
- 9200
- 9300
- 9400
- 9500
- 9600
- 9700
- 9800
- 9900
- 10000

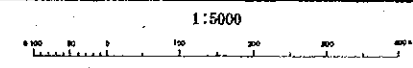
土地利用計画図凡例

土地利用区分	記号	新案
新築地	[Symbol]	[Symbol]
ダムランド	[Symbol]	[Symbol]
牧草地	[Symbol]	[Symbol]
永年人工草地	[Symbol]	[Symbol]
自然草地	[Symbol]	[Symbol]
耕地	[Symbol]	[Symbol]
その他	[Symbol]	[Symbol]



陕西省测绘局

1988年出版



附注：一、图中高程单位为米。
二、图中“0”为真土质。

