

Table CONDITIONS ACTUELLES DES PUITTS EXISTANTS A LA COMMUNE DE KIFFA

No.	Quartier	Date	N. d'eau	Qualité de l'eau			Donnée de base			Propriétaire (Gérant)	Utilization d'eau		Observation		
				Temp.	EC	pH	Coliba.	Diam.	Profon.		Constr.	Objectif		Fami. Charre.	
721	Gedida	09-oct	25,12-(0,35)	32,2	656	7,75	54	1,5m	27m	1984	Salem	Domestique	10	0	
722	Saguatar	09-oct	15,4-(0,8)	30,5	580	7,51	74	1,2m	14m	1992	Bouwe ol Abdou	Domestique	6	0	
723	Saguatar	09-oct	18,03-(0,65)	30,4	666	7,94	65	0,8m	20m	1994	Cheikh ol Dah	Domestique	20	0	
724	Saguatar	09-oct	15,45-(0,6)	29,8	713	7,95	35	0,8m	17m	1991	Ahmedou Bouya	Domestique	20	0	
725	Saguatar	09-oct	16,16-(0,5)	30,7	753	7,79	56	1m	18m	1996	Dedde ol Ahmed	Domestique	7	0	
726	Saguatar	09-oct	16,36-(0,6)	30,8	538	7,55	88	0,6m	18m	1994	Larabass	Domestique	1	0	
727	Saguatar	09-oct	18,33-(0,6)	30,9	1831	7,06	80	0,8m	20m	1995	Salek Ely Salem	Domestique	3	0	
728	Saguatar	09-oct	7,77-(0,35)	32,0	475	6,80	230	0,6m	9m	1986	Isselkou ol Elghalhani	Domestique	70	0	
729	Saguatar	09-oct	15,05-(0,8)	32,0	973	6,35	8	0,6m	17m	1994	Md Lemine	Domestique	15	10	
730	Saguatar	09-oct	15,43-(0,65)	31,5	1651	7,07	135	0,8m	17m	1990	Chameth ol Abeid	Domestique	8	0	Roche calcaire
731	Saguatar	09-oct	17,49-(0,5)	31,7	644	7,22	86	0,6m	19m	1990	Sidi Md Saïvi	Domestique	50	0	Pelite
732	Saguatar	09-oct	13,12-(0,4)	31,2	1951	7,99	133	0,8m	15m	1993	Hasni ol Haba	Domestique	10	0	Dolomite
733	Saguatar	09-oct	15,15-(0,5)	30,9	5320	7,90	110	0,6m	16m	1986	Md Mahmoud Md	Domestique	15	0	Pelite vert
734	Saguatar	09-oct	14,95-(0,35)	30,9	>20000	6,88	0	1m	16m	1993	Saadna ol Najji	Domestique	2	0	Pelite noir
735	Adabaye	11-oct	11,82-(0,45)	30,7	7950	7,29	31	1,5m	16m	1980	Tourade	Domestique	0	0	Eau trouble noire, odeur sulfureuse
736	Adabaye	11-oct	10,88-(0,55)	30,7	4380	7,46	190	1,5m	13m	1996	Oumar	Domestique	5	0	
737	Adabaye	11-oct	7,14-(0,0)	29,6	10180	7,88	232	1,4m	9m	1988	Sidi	Domestique	50	0	Larves de moustique
738	Adabaye	11-oct	8,56-(0,1)	29,7	5160	7,68	15	1,4m	10m	1981	Brahim	Domestique	100	0	
739	Adabaye	11-oct	8-(0,1)	30,7	3080	7,65	86	1,4m	10m	1996	Mahmoud	Domestique	0	0	
740	Adabaye	11-oct	9,25-(0,0)	31,6	1375	7,18	79	1,3m	11m	1995	Md Abdellahi	Domestique	20	0	

Table CONDITIONS ACTUELLES DES PUIITS EXISTANTS A LA COMMUNE DE KIFFA

Fiche de puits 38. (1997)

No.	Quartier	Date	N.d'eau	Qualité de l'eau			Donée de base			Propriétaire (Gérant)	Utilization d'eau		Observation	
				Temp.	EC	pH	Colibe	Diamè.	Profon.		Constr.	Objectif		Fami. Charre.
741	Adabaye	11-oct	9,88-(0,0)	30,9	1076	7,30	63	1,4m	11m	1990	Domestique	20	0	
742	Adabaye	11-oct	12,37-(0,4)	31,2	2950	7,77	63	1,3m	14m	1987	Jardin	6	0	
743	Adabaye	11-oct	13,63-(0,7)	31,6	4110	7,12	68	1,4m	15m	1979	Domestique	50	0	Mosquée
744	Adabaye	11-oct	16,07-(0,4)	32,0	767	7,76	30	1m	18m	1991	Domestique	50	0	Roche calcaire entre pélite
745	Adabaye	11-oct	12,63-(0,6)	31,4	700	7,66	4	1,3m	14m	1986	Domestique	20	0	Roche calcaire entre pélite
746	Adabaye	11-oct	10,8-(0,4)	31,4	1095	7,90	71	1,1m	12m	1984	Domestique	15	0	Larves de moustique
747	Adabaye	11-oct	5,94-(0,0)	31,7	746	7,71	41	1m	7m	1990	Domestique	2	0	Possibilité d'eau de pluie
748	Adabaye	11-oct	3,33-(0,0°)	30,1	1451	7,73	248	1,3m	5m	1992	Domestique	0	0	Larve de mous.,poss d' eau de pluie
749	Adabaye	11-oct	18,48-(0,7)	32,6	949	8,14	7	1m	20m	1990	Domestique	10	0	Roche calcaire
750	Adabaye	11-oct	18,08-(0,2)	32,4	728	8,03	43	1,2m	20m	1993	Domestique	0	0	Beaucoup de V.G.
751	Adabaye	11-oct	17,9-(0,2)	32,1	956	8,08	33	1,2m	19m	1995	Domestique	0	0	
752	Adabaye	11-oct	18,32-(0,5)	32,7	929	7,19	35	2m	20m	1995	Domestique	65	2*5	Par Arabie Saoudite
753	Adabaye	11-oct	16,82-(0,3)	32,5	1154	7,12	46	1,2m	18m	1996	Domestique	2	0	Roche calcaire entre pélite
754	Adabaye	11-oct	17,42-(0,4)	31,1	777	8,31	12	1,3m	19m	1985	Domestique	3	0	Roche calcaire
755	Adabaye	11-oct	13,02-(0,0)	32,0	1324	7,26	169	1,3m	15m	1993	Domestique	16	3*8	
756	Bellemtar	11-oct	15,4-(0,4)	31,2	8000	7,05	>300	1m	16m	1988	Domestique	7	35	
757	Bellemtar	11-oct	14,14-(0,5)	30,9	858	7,54	17	1m	15m	1989	Domestique	60	20	
758	Bellemtar	11-oct	15,95-(0,4)	30,8	1885	7,50	143	1m	17m	1994	Domestique	30	0	
749	Bellemtar	11-oct	14,95-(0,6)	30,2	1176	7,17	13	1m	16m	1988	Domestique	10	0	Eau trouble
760	Bellemtar	11-oct	10,78-(0,6)	30,4	875	7,29	47	0,8m	12m	1986	Domestique	5	0	

Table CONDITIONS ACTUELLES DES PUITES EXISTANTS A LA COMMUNE DE KIFFA

No.	Quartier	Date	N.d'eau	Qualité de l'eau			Donée de base			Propriétaire (Gérant)	Utilization d'eau		Observation		
				Temp.	EC	pH	Coliba.	Diamè.	Profon.		Constr.	Objectif		Fami. Charre.	
761	Bellemtar	11-oct	10,65-(0,5)	30,1	1071	7,31	5	1m	12m	1984	Mohamed ol Hama	Domestique	20	0	
762	Bellemtar	11-oct	14,6-(0,6)	30,6	2120	7,31	26	0,8m	16m	1994	Md Lemine Taleb sidi	Domestique	10	0	
763	Bellemtar	11-oct	12,77-(0,2)	31,2	1049	7,53	26	1m	14m	1995	Sidi Md Aleyourte	Domestique	4	0	Roche calcaire, eau trouble
764	Bellemtar	11-oct	15,72-(0,4)	30,7	796	7,70	84	1m	17m	1990	Izid bih Md Lemine	Domestique	10	0	Equipe de pompe à pied
765	Bellemtar	11-oct		31,3	896	7,33	56		16m	1984	Elmoussele Md Lemine	Domestique	16	0	
766	Bellemtar	11-oct	23,65-(0,6)	30,6	559	7,64	24	1m	25m	1989	Yahya Menkouss	Domestique	4	0	
767	Bellemtar	11-oct	12,65-(0,6)	31,1	702	7,37	31	1m	14m	1987	M' Berek Abdi	Domestique	0	0	
768	Bellemtar	11-oct	10,82-(0,7)	30,1	864	7,99	25	0,8m	12m	1990	Md Lemine Nemine	Domestique	0	0	
769	Bellemtar	11-oct	8,55-(0,2)	30,3	982	7,61	39	1,2m	10m	1985	Sidi Aly Sleimane	Domestique	1	0	
770	Bellemtar	11-oct	9,87-(0,1)	30,2	839	7,84	53	1m	11m	1988	Salek Mahmoud	Domestique	1	0	
771	Bellemtar	11-oct	7,92-(0,1)	30,5	1419	7,66	17	1m	9m	1995	Sidi Md	Domestique	1	0	
772	Bellemtar	11-oct	10,03-(0,6)	30,4	1075	7,80	61	0,8m	11m	1993	Sowme	Domestique	10	0	
773	Bellemtar	11-oct	10,4-(0,35)	31,3	749	7,79	260	0,8m	11m	1989	M' Berek Abdi	Domestique	15	0	
774	Bellemtar	11-oct	9,11-(0,3)	30,3	725	8,03	42	1,2m	9,5m	1992	Kaber Ely	Domestique	10	0	
775	Bellemtar	11-oct	11,2-(0,45)	31,8	554	7,99	63	0,8m	12m	1986	Md Mahfoud Md Mah	Domestique	4	0	
776	Bellemtar	11-oct	11,6-(0,3)	31,5	644	7,81	65	0,8m	12m	1988		Domestique	7	0	
777	Bellemtar	11-oct	19,08-(0,9)	31,2	765	8,00	58	0,8m	20m	1990	Moustapha wedad	Domestique	3	0	
778	Bellemtar	11-oct	25,05-(0,5)	31,6	1005	7,68	32	0,6m	27m	1993	Ehel Md Khalil	Domestique	4	0	Haut de la dune
779	Bellemtar	11-oct	14,54-(0,5)	32,9	627	7,88	33	0,6m		1988	Areibe Moh Ely	Domestique	15	0	
780	Anguar	12-oct	14,87-(0,4)	30,7	787	7,93	54	1,2m	16m	1988	Cheibeta	Domestique	0	0	Abondant en V.G.

Table CONDITIONS ACTUELLES DES PUIITS EXISTANTS A LA COMMUNE DE KIFFA

Fiche de puits 40, (1997)

No.	Quartier	Date	N.d'eau	Qualité de l'eau			Donnée de base			Propriétaire (Gérant)	Utilisation d'eau		Observation	
				Temp.	EC	pH	Coliba.	Diamè.	Profon.		Constr.	Objectif		Fami. Charr.
781	Anguar	12-oct	14.67-(0.5)	30,2	847	7,80	120	1,3m	16m	1986	Domestique	2	0	V.G.
782	Anguar	12-oct	11.32-(0.45)	30,3	1079	8,26	66	1,3m	13m	1988	Domestique	0	0	V.G., larves de moustique
783	Anguar	12-oct	13.57-(0.55)	30,5	731	8,23	113	1,2m	15m	1984	Domestique	0	0	V.G.
784	Anguar	12-oct	11.87-(0.3)	29,7	723	8,14	22	1,1m	13m	1985	Domestique	0	0	V.G.
785	Anguar	12-oct	13.3-(0.45)	30,2	722	8,07	2	1,3m	15m	1990	Domestique	0	0	Larves de moustique, peu d'eau
786	Anguar	12-oct	24.97-(0.4)	31,6	644	7,69	40	1,3m	26m	1981	Domestique	5	0	
787	Saguatar	12-oct	19.7-(0.4)	32,0	638	7,80	19	1,3m	21m	1992	Domestique	6	0	V.G.
788	Saguatar	12-oct	20.37-(0.7)	31,8	628	7,80	112	1,4m	22m	1992	Domestique	4	0	
789	Saguatar	12-oct	15.03-(0.4)	31,4	560	8,08	56	1,3m	17m	1989	Domestique	2	0	
790	Saguatar	12-oct	9.32-(0.25)	31,2	671	7,96	51	1,3m	11m	1989	Domestique	0	0	Eau de pluie, plein de lar. mous.
791	Anguar	12-oct	9.05-(0.2)	32,2	638	7,97	22	1,2m	10m	1990	Domestique	1	0	Eau de pluie
792	Anguar	12-oct	9.5-(0.65)	30,6	843	8,09	23	1,3m	11m	1983	Domestique	3	0	Plein de V.G.
793	Anguar	12-oct	9.2-(0.4)	32,2	715	7,63	230	1,2m	11m	1990	Domestique	1	0	
794	Anguar	12-oct	9.21-(0.35)	32,0	697	7,76	32	1,3m	11m	1988	Domestique	2	0	
795	Saguatar	12-oct	10.39-(0.65)	31,3	641	7,91	42	1,3m	12m	1990	Domestique	6	0	
796	Saguatar	12-oct	12.17-(0.55)	31,2	628	7,61	21	1,6m	14m	1983	Domestique	15	0	
797	Saguatar	12-oct	14.13-(0.2)	31,0	646	8,02	42	1,3m	16m	1990	Domestique	3	0	
798	Saguatar	12-oct	18.25-(0.3)	31,6	923	8,11	>300	1,3m	20m	1990	Domestique	0	0	Mauvaise odeur, lar de mous, vers
799	Saguatar	12-oct	27.75-(0.4)	32,2	767	8,24	27	1,8m	29m	1994	Domestique	6	3*4	Couvercle
800	Saguatar	12-oct	15.23-(0.45)	32,5	709	8,05	79	1,6m	17m	1990	Domestique	1	0	

Table CONDITIONS ACTUELLES DES PUIITS EXISTANTS A LA COMMUNE DE KIFFA

Fiche de puits 41. (1997)

No.	Quartier	Date	N.d'eau	Qualité de l'eau			Donée de base		Propriétaire (Gérant)	Utilisation d'eau		Observation		
				Temp.	EC	pH	Coliba.	Diam.		Profon.	Constr.		Objectif	Fami. Charre.
801	Saguar	12-oct	16,5-(0,3)	32,0	663	7,76	71	1,3m	18m	1991	Domestique	0	0	V.G.
802	Saguar	12-oct	12,45-(0,45)	32,8	603	7,79	15	1,2m	14m	1990	Domestique	0	0	
803	Anguar	12-oct	12,86-(0,2)	31,4	1028	7,94	23	1,3m	14m	1994	Domestique	0	0	Larves de moustique, V.G.
804	Saguar	12-oct	9,96-(0,4)	32,8	662	7,76	215	1,3m	11m	1991	Domestique	35	0	
805	Saguar	12-oct	11,3-(0,7)	32,0	665	8,10	40	1,3m	13m	1993	Domestique	2	0	V.G.
806	Saguar	12-oct	11-(0,4)	32,4	938	7,54	205	1m	13m	1989	Domestique	10	0	V.G.
807	Saguar	12-oct	11,35-(0,3)	31,1	2950	8,20	201	1,3m	13m	1990	Domestique	0	0	Eau trouble roche calcaire
808	Saguar	12-oct	14,02-(0,5)	32,4	872	8,50	41	1,3m	16m	1989	Domestique	3	0	
809	Saguar	12-oct	10,44-(0,45)	31,3	727	8,01	16	1,4m	12m	1990	Domestique	1	0	
810	Bellemtar	12-oct	15,78-(0,6)	30,3	594	7,79	111	1m	16m	1989	Domestique	50	0	
811	Bellemtar	12-oct	21,45-(0,7)	30,8	553	7,87	47	0,8m	22m	1989	Domestique	3	0	
812	Bellemtar	12-oct	19,95-(0,4)	31,1	588	7,91	86	1m	21m	1989	Domestique	2	0	
813	Bellemtar	12-oct	15,15-(0,3)	30,0	640	7,87	53	0,6m	16m	1989	Domestique	1	0	
814	Bellemtar	12-oct	14,76-(0,1)	29,8	622	7,78	4	0,6m	16m	1989	Domestique	15	0	
815	Bellemtar	12-oct	16,12-(0,4)	31,0	715	7,85	12	0,8m	17m	1989	Domestique	5	0	
816	Bellemtar	12-oct	11,75-(0,35)	30,4	749	7,97	18	0,8m	13m	1990	Domestique	6	0	
817	Bellemtar	12-oct	14,83-(0,4)	31,4	554	8,01	8	1m	16m	1987	Domestique	1	0	
818	Bellemtar	12-oct	10,6-(0,8)	29,2	737	8,45	32	0,8m	11m	1993	Domestique	0	0	
819	Bellemtar	12-oct	9,42-(0,4)	31,6	493	8,04	2	0,6m	10m	1991	Domestique	1	0	
820	Bellemtar	12-oct	10,27-(0,9)	30,8	634	7,42	17	0,8m	11m	1966	Domestique	30	0	

Table CONDITIONS ACTUELLES DES PUITTS EXISTANTS A LA COMMUNE DE KIFFA

Fiche de puits 42, (1997)

No.	Quartier	Date	N.d'eau	Qualité de l'eau			Donée de base		Propriétaire (Gérant)	Utilization d'eau		Observation		
				Temp.	EC	pH	Coliba	Diam.		Profon.	Constr.		Objectif	Fami.
821	Bellemtar	12-oct	8,04-(0,0)	31,8	910	7,31	30	1m	9m	1985	Biram	Domestique	3	0
822	Bellemtar	12-oct	1,81-(0,3)	28,3	363	7,65	69	1,2m	3m	1995	Biram Mahmoud	Domestique	1	0
823	Bellemtar	12-oct	4,05-(0,4)	28,3	591	7,98	36	1,2m	5m	1992	Yahya Wenne	Domestique	1	0
824	Bellemtar	12-oct	8,1-(0,0)	29,4	893	7,56	16	1m	9m	1989	Mouna Vadlou	Domestique	1	0
825	Bellemtar	12-oct	5,85-(0,2)	30,6	937	7,98	14	0,6m	65m	1963	Mamadou Diop	Domestique	1	0
826	Bellemtar	12-oct	9,61-(0,3)	32,6	656	7,61	45	0,6m	10m	1990	Md Vall Md Vall	Domestique	1	0
827	Bellemtar	12-oct	7,5-(0,2)	30,6	709	7,49	27	1m	8m	1986	Isselmou M' Berek	Domestique	2	0
828	Bellemtar	12-oct	8,62-(0,1)	32,0	694	7,10	35	1m	10m	1987	Moulaye Ely Khaliva	Domestique	4	3
829	Bellemtar	12-oct	9,04-(0,35)	31,7	665	7,65	56	0,8m	10m	1991	Dedde Tiamid	Domestique	5	0
830	Bellemtar	12-oct	8,4-(0,4)	31,6	756	7,62	9	1m	9m	1989	Idoumou Tiamid	Domestique	1	0
831	Bellemtar	12-oct	7,82-(0,3)	30,7	907	7,77	19	0,8m	9m	1984	Be Gucladi	Domestique	1	0
832	Bellemtar	12-oct	7,36-(0,5)	30,6	1122	8,20	28	1m	9m	1982	Mahfouh	Domestique	0	0
833	Bellemtar	12-oct	7,48-(0,2)	32,0	975	7,53	36	1m	9m	1985	Moulaye Ahm sidi Ethm	Domestique	2	0
834	Bellemtar	12-oct	7,55-(0,3)	31,4	657	8,14	44	0,8m	9m	1993	Ehel Annar	Domestique	0	0
835	Bellemtar	12-oct	8,58-(0,2)	31,8	682	7,59	24	1m	10m	1983	Md Mahmoud Sidi	Domestique	7	0
836	Gedida	13-oct	19,98-(0,4)	32,2	629	7,59	57	0,8m	21m	1968	khiahourm	Domestique	10	0
837	Gedida	13-oct	16,78-(0,45)	31,6	943	7,46	33	1,3m	18m	1979	Isselmou Hafed	Domestique	5	0
838	Gedida	13-oct	16,74-(0,6)	31,8	640	7,53	94	1,2m	18m	1984	Isselmou Hafed	Domestique	4	0
839	Gedida	13-oct	15,75-(0,7)	31,7	697	7,35	37	1,2m	17m	1965	Moctar Sidoummou	Domestique	12	0
840	Gedida	13-oct	17,82-(0,65)	31,7	890	7,39	31	1,5m	19m	1975	Mohamed	Domestique	35	2*6

Table CONDITIONS ACTUELLES DES PUIXS EXISTANTS A LA COMMUNE DE KIFFA

Fiche de puits 43, (1997)

No.	Quartier	Date	N.d'eau	Qualité de l'eau			Donée de base			Propriétaire (Gérant)	Utilization d'eau		Observation		
				Temp.	EC	pH	Coliba.	Diam.	Profon.		Constr.	Objectif		Fami. Charr.	
841	Gedida	13-oct	16,97-(0,55)	31,9	1010	7,56	10	0,7m	18m	1983	Memy Senhoury	Domestique	5	0	V.G.
842	Gedida	13-oct	15,72-(0,55)	31,5	1039	7,50	16	1,1m	17m	1972	Lemata Taleb	Domestique	25	0	
843	Gedida	13-oct	15,04-(0,35)	31,3	747	7,79	26	1,2m	17m	1986	Ehel Bouceif	Domestique	2	0	
844	Gedida	13-oct	15,31-(0,3)	31,7	787	7,54	18	1,1m	17m	1967	Taleb Senhoury	Domestique	10	3*5	
845	Gedida	13-oct	16,32-(0,5)	31,7	644	7,50	64	1,2m	18m	1988	Isselmou Hafed	Domestique	5	0	
846	Gedida	13-oct	17,86-(0,35)	31,1	634	7,57	25	1,3m	19m	1968	Bebeya	Domestique	3	0	
847	Gedida	13-oct	15,35-(0,45)	31,2	1410	7,89	28	1,4m	17m	1988	Sidi Ahmed Soutane	Domestique	0	0	Nématodes, larves de moustique
848	Gedida	13-oct	20,47-(0,45)	31,8	874	7,44	42	1,1m	22m	1989	Nahah Tajddine	Domestique	2	0	
849	Gedida	13-oct	16,77-(0,4)	30,5	1692	7,46	25	1,1m	18m	1990	Mohamed	Domestique	0	0	Eau trouble larves de moustique
850	Gedida	13-oct	16,72-(0,8)	31,0	875	7,92	41	1,6m	18m	1976	Prefecture	Domestique	0	0	Projet F.L.M équip Indian markII
851	Gedida	13-oct	18,04-(0,6)	31,6	1001	7,71	25	1,2m	20m	1978	Idoumou Khantar	Domestique	2	0	
852	Gedida	13-oct	19,59-(0,55)	31,1	767	7,67	77	1,5m	21m	1975	Isselmou Tajddine	Domestique	25	0	Beaucoup de bouse
853	Aleg	13-oct	8,33-(0,3)	30,6	1128	8,62	44	1,3m	10m	1992	Sidina Diyai	Domestique	2	0	Eau trouble, V.G.
854	Aleg	13-oct	13,44-(0,55)	30,2	1607	8,54	65	1,1m	15m	1993	Md Vall Oumar	Domestique	0	0	
855	Gedida	13-oct	16,26-(0,65)	31,9	684	7,35	54	1,3m	18m	1994	Houria	Domestique	10	0	
856	Aleg	13-oct	17,87-(0,45)	31,9	1498	7,60	152	1,2m	19m	1989	Bouguoutaya	Domestique	1	0	V.G.
857	Aleg	13-oct	17,89-(0,6)	31,6	851	7,80	32	1,2m	20m	1986	Moctar Bouceif	Domestique	12	0	
858	Aleg	13-oct	17,53-(0,2)	31,5	940	7,70	22	1,3m	19m	1976	Lemata Taleb	Domestique	8	0	
859	Aleg	13-oct	16,87-(0,55)	31,6	1054	8,09	45	1,1m	18m	1990	Koriya	Domestique	2	0	
860	Aleg	13-oct	17,77-(0,6)	32,4	1230	8,27	50	1,1m	19m	1980	Bouh sylla	Domestique	35	3*5	V.G.

Table CONDITIONS ACTUELLES DES PUIITS EXISTANTS A LA COMMUNE DE KIFFA

Fiche de puits 44, (1997)

No.	Quartier	Date	N.d'eau	Qualité de l'eau			Donée de base		Propriétaire (Gérant)	Utilization d'eau		Observation		
				Temp.	EC	pH	Coliba.	Diamè.		Profon.	Constr.		Objectif	Fami.
861	Gedida	13-oct	15,22-(0,0)				1,6m	17m	1976	Hotel de ville (FLM)	Hakem	0	0	Equipé d'Indian Mark2 en panne
862	Bellemtar	13-oct	3,84-(0,4)	28,1	692	7,26	1,8m	5m	1982	Malik N' Diaye	agric projet	0	50	
863	Bellemtar	13-oct	7,8-(0,2)	30,3	1183	7,24	1m	9m	1981	Sidi Md El Hady	Domestique	5	0	
864	Bellemtar	13-oct	7,12-(0,5)	30,1	839	7,92	0,8m	8m	1983	Sidi Md El Hady	projet agrico.	0	10	
865	Bellemtar	13-oct	4,82-(0,4)	30,1	1412	8,60	0,8m	6m	1981	Sidi Md El Hady	projet agrico.	0	0	
866	Bellemtar	13-oct	8-(0,3)	29,6	949	7,55	0,8m	9m	1986	Md Mah Mohamedou	Domestique	4	0	
867	Bellemtar	13-oct	7,2-(0,3)	30,5	1000	7,96	0,8m	8m	1985	Md Abedal Cheikh ahm	Domestique	6	0	
868	Bellemtar	13-oct	6,76-(0,5)	30,8	963	8,06	0,8m	8m	1988	Abdarrahmane Salek	Domestique	8	0	
869	Bellemtar	13-oct	6,75-(0,2)	31,8	1417	7,65	0,6m	8m	1985	Md Ahm Abdi	Domestique	30	8	
870	Bellemtar	13-oct	9,1-(0,4)	30,2	2480	7,85	0,6m	10m	1985	Sidi Md Bouh	Domestique	1	0	
871	Bellemtar	13-oct	8,28-(0,6)	31,7	1133	7,69	1m	10m	1995	Sidi Mohamed	Domestique	1	0	
872	Bellemtar	13-oct	8,46-(0,35)	31,4	1933	8,00	0,8m	10m	1991	Ivoukou Sidi Ehtmane	Domestique	1	0	
873	Bellemtar	13-oct	9,33-(0,8)	32,3	1166	7,63	0,6m	10m	1985	Md abdallahi	Domestique	1	0	
874	Bellemtar	13-oct	11,2-(0,8)	31,5	761	7,90	0,6m	12m	1996	Md abdallahi	Domestique	1	0	
875	Bellemtar	13-oct	9,44-(0,4)	31,6	688	7,28	0,8m	11m	1984	Md Lemine Moulaye	Domestique	3	0	
876	Bellemtar	13-oct	10,52-(0,5)	31,5	687	7,46	0,8m	12m	1989	Md Limama Moulaye	Domestique	2	0	
877	Bellemtar	13-oct	8,83-(0,4)	32,4	716	8,18	0,8m	10m	1986	Md abdallahi	Domestique	0	0	
878	Bellemtar	13-oct	8,15-(0,3)	31,2	712	8,12	0,6m	9m	1990	Yahya Zeine	Domestique	3	0	
879	Bellemtar	13-oct	10,20-(0,65)	31,7	738	7,02	0,8m	11m	1984	Md Abd Md Mahm	Domestique	4	0	
880	Bellemtar	13-oct	9,9-(0,4)	32,0	677	7,63	0,8m	11m	1983	Md Lemine Limame Saf	Domestique	6	5	



Table CONDITIONS ACTUELLES DES PUIITS EXISTANTS A LA COMMUNE DE KIFFA

Fiche de puits 45. (1997)

No.	Quartier	Date	N.d'eau	Qualité de l'eau			Donée de base		Propriétaire (Gérant)	Utilization d'eau		Observation		
				Temp.	EC	pH	Coliba.	Diamè.		Profon.	Constr.		Objectif	Fami. Charr.
881	Bellemtar	13-oct	11,4-(0,4)	32,5	615	8,00	22	0,8m	13m	1981	Domestique	0	2	
882	Bellemtar	13-oct	11,6-(0,6)	32,5	684	7,69	26	1m	13m	1979	Domestique	1	0	
883	Bellemtar	13-oct	12,17-(0,7)	33,4	735	7,72	40	1m	13m	1979	Domestique	1	0	
884	Bellemtar	13-oct	11,2-(0,4)	32,5	807	7,52	78	1m	12m	1990	Domestique	1	0	
885	Bellemtar	13-oct	11,96-(0,8)	32,0	1027	7,57	226	0,8m	13m	1987	Domestique	2	0	
886	Bellemtar	13-oct	10,22-(0,3)	31,4	926	7,74	62	1m	11m	1985	Domestique	3	0	
887	Bellemtar	13-oct	11,52-(0,5)	33,1	774	7,58	65	0,8m	13m	1992	Domestique	2	1	Serue
888	Saguatar	14-oct	12,26-(0,35)	31,7	668	7,52	21	1,3m	14m	1986	Domestique	12	0	
889	Saguatar	14-oct	16,81-(0,45)	30,9	617	7,73	95	1,5m	16m	1987	Mosquée	5	0	
890	Saguatar	14-oct	10,22-(0,6)	31,2	750	7,55	216	1,3m	12m	1994	Domestique	3	0	
891	Saguatar	14-oct	7,82-(0,35)	30,1	1217	7,60	31	1m	9m	1986	Domestique	0	0	V.G.
892	Saguatar	14-oct	10,01-(0,4)	30,1	787	7,76	106	1,2m	12m	1990	Domestique	6	1*6	Beaucoup de V.G.
893	Saguatar	14-oct	12,59-(0,35)	30,7	572	7,88	8	1,1m	14m	1991	Domestique	5	2*3	
894	Saguatar	14-oct	12,12-(0,65)	31,4	630	7,44	12	1,1m	14m	1983	Domestique	15	3*4	
895	Saguatar	14-oct	10,56-(0,4)	31,8	679	7,48	36	1,2m	12m	1989	Domestique	4	0	V.G.
896	Saguatar	14-oct	13,31-(0,35)	31,2	680	7,51	38	1,1m	15m	1983	Domestique	10	0	
897	Saguatar	14-oct	18,28-(0,3)	31,1	648	8,15	35	1,1m	20m	1992	Domestique	0	0	
898	Saguatar	14-oct	22,65-(0,5)	30,8	1020	8,18	40	1,1m	24m	1980	Domestique	0	0	V.G., larves de moustique
899	Saguatar	14-oct	22,78-(0,5)	32,1	790	7,89	28	1,2m	24m	1990	Domestique	8	2*5	
900	Saguatar	14-oct	22,47-(0,55)	32,1	795	8,15	34	1,1m	24m	1987	Domestique	12	0	

Table CONDITIONS ACTUELLES DES PUIITS EXISTANTS A LA COMMUNE DE KIFFA

Fiche de puits 46. (1997)

No.	Quartier	Date	N.d'eau	Qualité de l'eau			Donnée de base			Propriétaire (Gérant)	Utilization d'eau		Observation		
				Temp.	EC	pH	Coliba.	Diam.	Profon.		Censtr.	Objectif		Fam. Charre.	
901	Saguatar	14-oct	21,29-(0,4)	32,2	698	7,97	40	1,2m	23m	1990	Beye Salek	Domestique	2	0	
902	Saguatar	14-oct	18,18-(0,35)	32,4	638	7,91	>300	1,2m	20m	1993	Moustapha Mohamed	Domestique	1	0	
903	Saguatar	14-oct	12,27-(0,4)	30,7	531	7,64	12	1,1m	14m	1994	Md Lemine Taleb	Domestique	4	0	
904	Saguatar	14-oct	15,65-(0,6)	30,1	1050	8,09	12	1,3m	17m	1993	Mohamed	Domestique	0	0	Peu d'eau
905	Saguatar	14-oct	17,26-(0,6)	32,4	645	7,83	31	1,1m	19m	1996	Md Mhmoud Ahm	Domestique	25	1*6	
906	Saguatar	14-oct	20,43-(0,7)	31,2	752	7,77	8	1,1m	22m	1994	Alioune	Domestique	0	0	V.G.
907	Saguatar	14-oct	23,8-(0,5)	31,9	627	7,65	89	1,1m	25m	1995	Md Moctar Moustaph	Domestique	1	0	V.G., larves de moustique
908	Saguatar	14-oct	17,41-(0,5)	32,0	788	7,80	23	1,1m	19m	1970	Cherifa El Houssein	Domestique	50	2*6	
909	Saguatar	14-oct	17,51-(0,3)	31,9	585	7,75	58	1,1m	19m	1990	Braham Sidi Mohame	Domestique	1	0	Grand V.G.
910	Saguatar	14-oct	14,5-(0,45)	31,7	657	7,54	75	0,9m	16m	1994	Ehel Mena	Domestique	2	0	Beaucoup de V.G.
911	Saguatar	14-oct	14,77-(0,4)	31,6	640	7,68	67	1,1m	16m	1995	Mohamed	Domestique	1	0	
912	Saguatar	14-oct	16,48-(0,6)	31,3	623	7,79	118	1,2m	18m	1994	Salek Sidina	Domestique	3	0	Peu d'eau
913	Saguatar	14-oct	15,1-(0,0)	32,0	730	7,75	76	1m	17m	1990	Toutou	Domestique	0	0	Larves de moustique, V.G.
914	Saguatar	14-oct	16,21-(0,35)	31,8	645	7,55	118	1,1m	18m	1980	Sidi Md Ahmed Agui	Domestique	5	0	
915	Saguatar	14-oct	18,31-(0,45)	32,6	792	7,54	268	1,2m	20m	1985	Md Ahmed Moustapha	Domestique	9	2*6	
916	Saguatar	14-oct	19,66-(0,6)	31,8	757	7,69	95	1,1m	21m	1991	El hassan Bechir	Domestique	55	5*6	
917	Bellemtar	14-oct	11,5-(0,5)	29,9	685	7,48	8	1m	13m	1985	Moulaye Oumar	Domestique	10	3	
918	Bellemtar	14-oct	15,97-(0,3)	29,8	666	7,69	7	1m	17m	1986	Cheikhna Bouh	Domestique	8	0	
919	Verdous	14-oct	16,37-(0,5)	31,2	621	7,84	46	1,2m	18m	1991	Hademine Bouh	Domestique	6	0	
920	Verdous	14-oct	18,9-(0,1)	31,8	744	7,63	4	0,8m	20m	1982	Md Vall Maham	Domestique	15	0	Sur la dune

Table CONDITIONS ACTUELLES DES PUIITS EXISTANTS A LA COMMUNE DE KIFFA

Fiche de puits 47. (1997)

No.	Quartier	Date	N.d'eau	Qualité de l'eau			Donée de base		Propriétaire (Gérant)	Utilisation d'eau		Observation			
				Temp.	EC	pH	Coliba.	Diamé.		Profon.	Constr.		Objectif	Fami.	Charre.
921	Verdous	14-oct	18,86-(0,0)	30,7	618	7,84	49	0,8m	20m	1997	Tate Bechir	Domestique	0	0	Pente de la dune, petite
922	Verdous	14-oct	16,98-(0,4)	30,7	612	8,13	162	0,8m	18m	1989	Yahya Wene	Domestique	15	0	Sur la dune, petite
923	Baghdad	14-oct	18,5-(0,2)	32,1	651	7,88	39	0,8m	20m	1993	El Vadel khyar	Domestique	10	0	Pente de la dune, petite
924	Taibe	14-oct	13,8-(0,7)	30,7	381	7,71	111	0,6m	14m	1990	Yahya Wene	Domestique	10	0	Aupts de wadi
925	Taibe	14-oct	11,48-(0,7)	30,0	493	8,10	130	0,6m	13m	1992	Salem Vall Elembitaleb	Domestique	1	0	Dans le wadi
926	Taibe	14-oct	10,45-(0,5)	30,5	710	7,75	28	0,6m	12m	1992	Yakoub abd	Domestique	4	0	
927	Taibe	14-oct	11,2-(0,1)	30,0	631	7,59	165	0,6m	12m	1981	Idounou Khaide	Domestique	3	0	
928	Taibe	14-oct	10,05-(0,1)	32,1	13182	7,54	51	0,6m		1981	Batti Ahmed	Domestique	0	0	En cours de construction
929	Selam	14-oct	4,65-(0,1)	31,6	444	7,68	48	1,2m	6m	1985	Salke M' Borri	Domestique	6	0	
930	Selam	14-oct	7,25-(0,35)	30,3	463	7,70	142	1m	7,5m	1985	Yahya Zeidane	Domestique	10	0	
931	Selam	14-oct	8,48-(0,2)	31,4	581	7,51	39	1m	9m	1985	Sidi Md Maere	Domestique	20	10	
932	Selam	14-oct	5,18-(0,0)	32,2	668	7,50	37	1,2m	6m	1985	Md Ghoulam Maere	Domestique	0	0	
933	Selam	14-oct	3,1-(0,3)	32,7	775	7,51	48	1m	4m	1978	Sidi Boughab	Domestique	5	0	
934	Selam	14-oct	3,04-(0,0)	31,6	784	7,80	151	1,2m	4m	1995	Sidi Boughab	Domestique	5	0	
935	Selam	14-oct	7,03-(0,7)	32,6	1005	7,65	80	1m	8m	1988	Sid' Elmoctar Nenni	Domestique	4	0	
936	Selam	14-oct	8,7-(0,4)	29,0	1129	7,38	19	1,2m	10m	1990	Mosquée	Domestique	9	3	
937	Selam	24-oct	6,97-(0,2)	32,7	795	7,43	56	1,2m	8m	1984	Coopérative selam	Agriculture	20	9	
938	Selam	24-oct	5,65-(0,2)	31,1	1023	7,72	29	0,6m	7m	1983	Coopérative selam	Agriculture	0	0	
939	Selam	24-oct	6,9-(0,4)	32,3	834	7,40	17	0,8m	8m	1986	Yarba Liass	Domestique	10	0	
940	Selam	24-oct	7,87-(0,4)	32,2	882	7,56	40	1m	9m	1984	Md Lemine Nenni	Domestique	5	0	

Table CONDITIONS ACTUELLES DES PUIITS EXISTANTS A LA COMMUNE DE KIFFA

Fiche de puits 48, (1997)

No.	Quartier	Date	N.d'eau	Qualité de l'eau			Donée de base		Propriétaire (Gérant)	Utilization d'eau		Observation			
				Temp.	EC	pH	Coliba	Diamé.		Profon.	Constr.		Objectif	Fami.	Charre.
941	Selam	24-oct	6,2-(0,3)	30,7	1162	8,05	190	0,8m	7m	1990	Brahim Nahi	Domestique	0	0	
942	Saguatar	15-oct	37,31-(0,25)	31,9	680	7,86	59	1,1m	39m	1994	Md Dah	Domestique	3	0	Sur la colline de sable, pétilé
943	Saguatar	15-oct	29,13-(0,4)	32,0	928	7,60	52	1,1m	31m	1987	Md Moustapha Deye	Domestique	15	2*5	
944	Saguatar	15-oct	26,81-(0,3)	32,0	732	7,73	21	1,1m	28m	1992	Md Akoub Salem Vall	Domestique	5	0	Couvercle, serrure
945	Saguatar	15-oct	22,28-(0,5)	30,9	806	7,75	9	1,3m	24m	1982	Md Yahya Brahim	Domestique	8	2*3	
946	Saguatar	15-oct	25,3-(0,9)	31,8	820	7,55	19	1,3m	27m	1987	Yarba Md sidi	Domestique	12	0	
947	Saguatar	15-oct	25,24-(0,45)	31,4	612	7,77	53	1,2m	27m	1980	Md Salem Brahim	Domestique	2	0	
948	Saguatar	15-oct	21,34-(0,55)	31,2	714	7,65	59	1,1m	23m	1990	Ehel Mciloun	Domestique	1	0	V.G.
949	Saguatar	15-oct	19,99-(0,4)	31,3	669	7,71	38	1,1m	21m	1992	Salem Khrechif	Domestique	8	2*6	Roche calcaire
950	Saguatar	15-oct	19,94-(0,6)	30,3	894	8,18	103	1,1m	21m	1993	Md Mohamed	Domestique	1	0	
951	Saguatar	15-oct	20,21-(0,65)	30,2	797	7,88	53	1,1m	22m	1995	Md Abdalahi Md Mah	Domestique	1	0	
952	Saguatar	15-oct	20,3-(0,65)	31,8	770	7,86	14	1,2m	22m	1992	Mini Salem	Domestique	0	0	
953	Saguatar	15-oct	16,41-(0,4)	31,5	737	7,80	4	1,1m	18m	1995	Ehel Mahmoud	Domestique	0	0	Eau sale
954	Saguatar	15-oct	16,1-(0,55)	31,4	529	7,86	27	1,1m	18m	1990	Cheikh Mounane	Domestique	1	0	
955	Saguatar	15-oct	19,15-(0,6)	31,5	749	7,90	18	1m	21m	1996	Md Akoub Menane	Domestique	1	0	Grand V.G., roche calcaire
956	Saguatar	15-oct	22,3-(0,1)	31,5	821	8,22	16	1m	24m	1992	Elemine Khalat	Domestique	2	0	
957	Saguatar	15-oct	22,34-(0,75)	31,7	960	7,83	45	1,1m	24m	1995	Ehil Sid Brahim	Domestique	0	0	Eau boueuse, V.G.
958	Saguatar	15-oct	25,95-(0,4)	32,2	775	7,58	147	1,1m	27m	1987	Md Zeidane	Domestique	2	1*3	
959	Saguatar	15-oct	26,87-(0,2)	32,4	899	7,69	34	1m	28m	1981	Ahm Mesid Bilal	Domestique	1	0	V.G.
960	Saguatar	15-oct	24,69-(0,45)	32,3	855	7,61	44	1,1m	26m	1993	Abdatti El Hassen	Domestique	1	0	V.G.

Table CONDITIONS ACTUELLES DES PUIITS EXISTANTS A LA COMMUNE DE KIFFA

No.	Quartier	Date	N.d'eau	Qualité de l'eau			Donnée de base		Propriétaire (Gérant)	Utilization d'eau		Observation			
				Temp.	EC	pH	Coliba.	Diamé.		Profon.	Objectif		Fam. Charc.		
961	Saguatar	15-oct	33,55-(0,5)	32,4	833	7,49	>300	1,1m	35m	1982	Raguia Maham	Domestique	6	0	
962	Saguatar	15-oct	21,73-(0,7)	32,1	747	7,97	43	1,1m	23m	1995	Mohamed	Domestique	1	0	V.G.
963	Saguatar	15-oct	18,94-(0,65)	31,7	613	8,10	23	1,2m	20m	1990	Sidi Md Mohamedou	Domestique	4	0	
964	Saguatar	15-oct	17,37-(0,45)	32,0	633	7,87	90	1,3m	19m	1990	Fatimetou Moulaye	Domestique	2	0	Larves de moustique
965	Saguatar	15-oct	18,02-(0,4)	31,6	768	7,89	19	1,3m	20m	1993	Mohamedou	Domestique	1	0	
966	Saguatar	15-oct	22,19-(0,4)	31,9	756	7,89	66	1,1m	24m	1982	Sidi Hamadi	Domestique	2	0	
967	Saguatar	15-oct	24,26-(0,65)	30,8	1358	8,22	51	1,1m	26m	1983	Md Lemine Ahmed	Domestique	0	0	Eau un peu trouble
968	Saguatar	15-oct	19,64-(0,7)	31,6	792	7,70	40	1,2m	21m	1993	Mohamed	Domestique	0	0	Roche calcaire, mosquée, V.G.
969	Saguatar	15-oct	19,32-(0,8)	31,4	721	7,81	59	1,1m	21m	1986	Md Mane	Domestique	3	0	
970	Saguatar	15-oct	20,16-(0,55)	31,7	565	8,19	268	1,1m	22m	1989	Md Salem abd Jeil	Domestique	5	0	Roche calcaire
971	Selam	15-oct	7,32-(0,2)	29,4	1421	7,24	65	1,2m	8m	1987	Sidi Md Md Elher	Domestique	5	1	
972	Selam	15-oct	6,72-(0,4)	28,6	988	7,60	5	1,2m	8m	1987	Md El Hadi Sidi Md	Domestique	8	0	
973	Selam	15-oct	8,53-(0,35)	29,7	824	7,58	60	1m	10m	1993	Md El Moctar Liass	Domestique	10	0	
974	Selam	15-oct	9,76-(0,8)	29,8	977	7,11	36	0,8m	11m	1987	Md El Moustapha Jido	Domestique	20	3	
975	Selam	15-oct	7,87-(0,2)	29,4	4250	7,34	80	1m	9m	1986	Mohamed El avia	Domestique	1	0	
976	Selam	15-oct	5,72-(0,3)	30,1	470	7,30	62	0,8m	7m	1995	Md El moctar Beidiouh	Domestique	3	4	
977	Selam	15-oct	18,2-(0,1)	29,6	720	7,75	108	0,6m	20m	1992	Md El haïed El bah	Domestique	0	0	
978	Selam	15-oct	18,06-(0,7)	30,4	622	7,69	52	1m	19m	1997	Moustapha Baba	Domestique	2	3	
979	Selam	15-oct	14,25-(0,6)	30,4	641	7,51	26	0,6m	15m	1991	Mane Lebatt	Domestique	6	30	
980	Selam	15-oct	18,29-(0,4)	30,1	662	7,52	14	0,8m	19m	1982	Oumar Abdi	Domestique	10	0	

Table CONDITIONS ACTUELLES DES PUIITS EXISTANTS A LA COMMUNE DE KIFFA

Fiche de puits 50. (1997)

No.	Quartier	Date	N.d'eau	Qualité de l'eau			Donnée de base			Propriétaire (Gérant)	Utilization d'eau		Observation		
				Temp.	EC	pH	Coliba.	Diamè.	Profon.		Constr.	Objectif		Fami. Charre.	
981	Selam	15-oct	21,36-(0,3)	31,1	452	8,06	70	0,6m	22m	1982	Moustapha Mouchtaba	Domestique	10	0	
982	Selam	15-oct	21,62-(0,4)	30,1	468	7,77	9	0,6m	22m	1993	Md Oumar Ben Oumar	Domestique	1	0	
983	Baghieh	15-oct	21,53-(0,3)	30,5	402	7,92	6	0,6m	22m	1987	Harni Mechtaba	Mosquée	3	0	
984	Baghieh	15-oct	24,8-(0,4)	31,2	451	7,86	8	0,6m	26m	1991	Md El moustapha Sidi	Domestique	1	0	
985	Kerkeb	15-oct	11,62-(0,3)	30,6	783	7,39	92	0,6m	13m	1986	Laghaf Kleivitt	Domestique	15	0	
986	Kerkeb	15-oct	13,87-(0,2)	30,4	711	7,94	74	0,6m	15m	1986	Md Lemine Mousse	Domestique	16	5	
987	Kerkeb	15-oct	9,25-(0,1)	30,1	900	7,46	77	0,6m	10m	1985	Koiriya Hawa	Domestique	7	0	
988	Kerkeb	15-oct	15,37-(0,4)	30,7	679	8,11	18	0,6m	16m	1988	Bilal Mousse	Domestique	6	0	
989	Siyasse	15-oct	22,02-(0,7)	32,4	603	7,94	230	0,6m	23m	1982	Md Ahid Sidi Yahya	Domestique	1	0	
990	Siyasse	15-oct	20,1-(0,5)	31,3	406	8,20	44	0,6m	21m	1987	Sidi ol Sidi	Domestique	3	0	
991	Siyasse	15-oct	18,05-(0,3)	30,8	449	8,08	57	0,6m	19m	1992	Jiddou Hamed	Domestique	4	0	
992	Siyasse	15-oct	15,9-(0,4)	31,0	480	7,97	22	0,6m	17m	1985	Saadna Hamed	Domestique	3	0	
993	Siyasse	15-oct	13,6-(0,2)	29,6	416	8,17	86	0,6m	13,7m	1985	Abdi Ahmed	Domestique	3	0	Près de toilettes, 15m
994	Siyasse	15-oct	12,4-(0,4)	29,8	918	8,54	17	0,6m	13m	1992	Moustapha Hamed	Domestique	0	0	
995	Siyasse	15-oct	15,6-(0,35)	30,0	652	7,96	280	0,6m	17m	1992	El Hassen Khalilou	Domestique	0	0	Animaux
996	Siyasse	15-oct	15,4-(0,3)	30,2	707	8,12	153	0,6m	15,5m	1987	Ei Weli Hourma	Domestique	1	0	
997	Msseiguila	15-oct	9,05-(0,2)	30,0	1152	8,42	210	0,6m	10m	1984	Nenne Ahmed	Domestique	0	0	
998	Msseiguila	15-oct	11,1-(0,2)	31,6	855	7,58	46	0,6m	12m	1975	Idoumou Leziz	Coop agric	5	0	
999	Saguarar	16-oct	23,94-(0,2)	31,1	632	7,66	4	1,2m	23m	1991	Mohamed Mana	Domestique	6	0	
1000	Saguarar	16-oct	23,73-(0,65)	30,9	829	7,73	60	0,9m	25m	1996	Md Ahid Oumar	Domestique	8	0	

Table CONDITIONS ACTUELLES DES PUIITS EXISTANTS A LA COMMUNE DE KIFFA

Fiche de puits 51, (1997)

No.	Quartier	Date	N.d'eau	Qualité de l'eau			Donée de base			Propriétaire (Gérant)	Utilization d'eau		Observation		
				Temp.	EC	pH	Coliba.	Diam.	Profon.		Constr.	Objectif		Fami. Charre.	
1001	Saguarar	16-oct	26,12-(0,5)	31,0	790	7,98	22	1,2m	28m	1990	Teoule Abdarahmane	Domestique	3	0	
1002	Saguarar	16-oct	25,84-(0,15)	31,2	743	8,20	61	1,1m	27m	1982	Ahmed Mocrar	Domestique	23	5*5	Roche calcaire
1003	Adabaye	16-oct	8,3-(0,25)	31,0	4640	8,01	41	1,1m	10m	1986	Md Mahmoud Salek	Jardin	12	0	Dolomite
1004	Adabaye	16-oct	11,62-(0,3)	30,0	3230	7,39	21	1,5m	13m	1970	Messoud Md Salek	Jardin	35	0	
1005	Adabaye	16-oct	4,99-(0,0)	29,7	209	7,24	78	1,3m	6m	1992	Messoud Md Salek	Jardin	12	2*3	Dau de pluie
1006	Adabaye	16-oct	7,84-(0,4)	31,3	940	7,87	25	1m	9m	1968	Messoud Md Salek	Jardin	120	5*8	Nombreuse charentes
1007	Adabaye	16-oct	6,79-(0,4)	31,6	514	7,20	48	0,7m	8m	1968	Bandiouguou Ramdane	Jardin	13	2*3	Possibilité d' eau de pluie
1008	Adabaye	16-oct	10,61-(0,2)	30,6	4100	7,55	3	1,1m	12m	1991	Tilhi Bilal	Jardin	5	3*2	
1009	Adabaye	16-oct	11,5-(0,4)	31,6	1173	8,12	42	0,7m	13m	1970	Merba Mohamed	Jardin	10	0	
1010	Adabaye	16-oct	9,71-(0,0)	31,2	745	7,81	8	1m	11m	1994	El Ide Salem	Jardin	30	0	
1011	Adabaye	16-oct	10,21-(0,3)	32,1	994	8,24	8	0,8m	12m	1990	Eskeik Bilal	Jardin	5	0	
1012	Adabaye	16-oct	12,06-(0,3)	31,0	1144	8,42	132	0,8m	14m	1992	Beibacar Mohamed	Jardin	4	0	
1013	Adabaye	16-oct	5,55-(0,2)	29,5	8060	7,39	4	1,2m	7m	1986	Khalilou Sylla	Jardin	3	0	Possibilité d' eau de pluie
1014	Adabaye	16-oct	5,11-(0,0)	29,5	>20000	7,48	9	1,2m	7m	1989	Mohamed	Jardin	0	0	Odeur sulfureuse
1015	Adabaye	16-oct	5,12-(0,15)	30,7	>20000	7,83	75	1m	7m	1990	Ehel Dah	Jardin	0	0	Larves de moustique
1016	Adabaye	16-oct	6,47-(0,6)	30,7	>20000	7,95	4	1m	8m	1979	Youssef Tijani	Jardin	0	0	
1017	Adabaye	16-oct	7,16-(0,65)	30,0	>20000	7,82	0	1m	9m	1978	Société Garage	Jardin	0	0	
1018	Khadima	16-oct	10,8-(0,0)	29,7	880	7,45	184	1,3m	12m	1966	Espace Public	Domestique	0	0	Larves de moustique
1019	Seif	16-oct	18,78-(0,1)	31,5	3940	7,95	51	1,2m	20m	1990	Sidi Md Hamoud	Domestique	0	0	
1020	Seif	16-oct	20,57-(0,45)	31,9	3850	7,88	35	1,3m	22m	1969	Mohamed Khary	Domestique	40	0	

Table CONDITIONS ACTUELLES DES PUIITS EXISTANTS A LA COMMUNE DE KIFFA

Fiche de puits 52. (1997)

No.	Quartier	Date	N.d'eau	Qualité de l'eau			Donnée de base			Propriétaire (Gérant)	Utilization d'eau		Observation	
				Temp.	EC	pH	Coliba.	Diamé.	Profon.		Constr.	Objectif		Fami. Charre.
1021	Belemtar	16-oct	11,04-(0,3)	29,3	492	8,08	4	1m	12m	1985	Domestique	2	0	
1022	Belemtar	16-oct	11,7-(0,4)	28,0	1060	8,37	13	0,8m	12m	1992	Domestique	1	0	
1023	Belemtar	16-oct	18,75-(0,2)	30,1	866	7,58	9	0,6m	20m	1990	Domestique	30	3	
1024	Belemtar	16-oct	14,9-(0,1)	30,3	783	7,43	11	0,8m	16m	1986	Domestique	5	1	
1025	Belemtar	16-oct	13,75-(0,1)	29,6	600	7,74	33	0,8m	15m	1987	Domestique	5	1	
1026	Belemtar	16-oct	15,9-(0,6)	29,4	489	7,62	120	0,8m	17m	1995	Domestique	4	0	
1027	Belemtar	16-oct	12,4-(0,4)	29,0	906	7,74	26	0,8m	13m	1983	Domestique	0	0	Eau trouble
1028	Belemtar	16-oct	14,82-(0,5)	30,7	697	7,34	16	0,6m	16m	1989	Domestique	5	0	
1029	Belemtar	16-oct	12,54-(0,2)	30,0	870	7,90	8	0,8m	13m	1987	Domestique	0	0	Eau trouble
1030	Belemtar	16-oct	12,16-(0,6)	30,9	676	7,46	19	0,6m	13m	1982	Domestique	6	2	
1031	Belemtar	16-oct	11,17-(0,1)	31,3	692	7,45	39	0,8m	12m	1995	Domestique	5	12	
1032	Belemtar	16-oct	11,02-(0,3)	31,7	726	7,44	27	1m	12m	1985	Domestique	7	9	
1033	Belemtar	16-oct	11,05-(0,5)	31,3	716	7,46	23	1m	12m	1984	Domestique	4	1	
1034	Belemtar	16-oct	11,57-(0,5)	31,3	711	7,34	9	0,6m	13m	1984	Domestique	13	0	
1035	Belemtar	16-oct	11,32-(0,4)	30,8	677	7,69	55	1m	12m	1993	Domestique	1	0	
1036	Belemtar	16-oct	12,33-(0,2)	30,6	761	7,36	37	0,8m	13m	1983	Domestique	35	6	
1037	Verdous	16-oct	12,2-(0,5)	30,9	682	7,52	40	0,8m	13m	1981	Domestique	1	0	
1038	Verdous	16-oct	12,3-(0,2)	31,5	717	7,39	84	1m	13m	1982	Domestique	32	0	
1039	Verdous	16-oct	9,24-(0,5)	31,9	473	7,63	62	1,2m	10m	1984	proj agric	0	0	
1040	Verdous	16-oct	11,48-(0,5)	31,3	652	7,41	4	1m	12m	1976	proj agric	10	0	

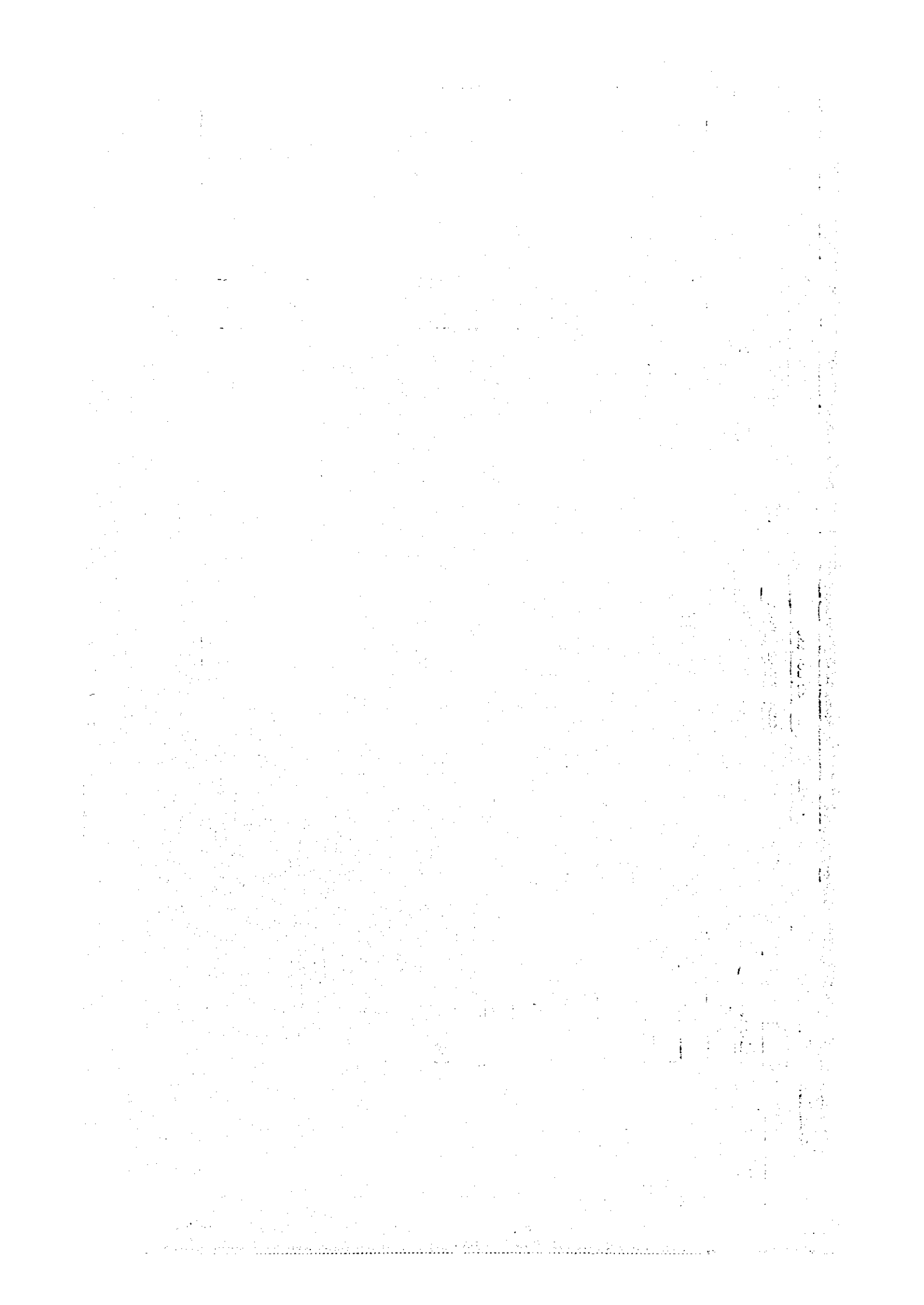


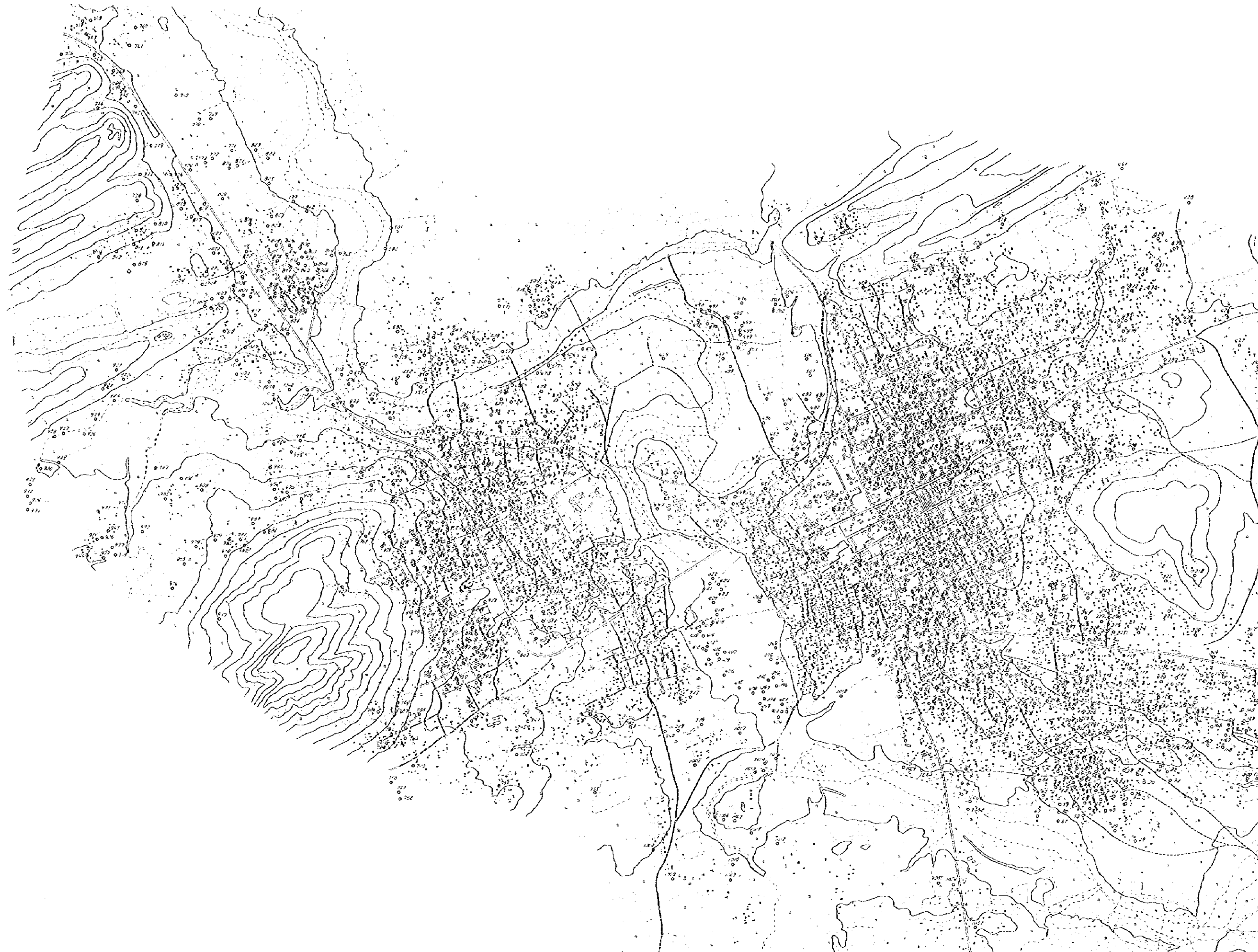
Table CONDITIONS ACTUELLES DES PUIITS EXISTANTS A LA COMMUNE DE KIFFA

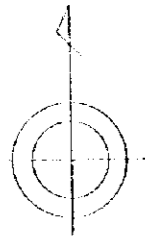
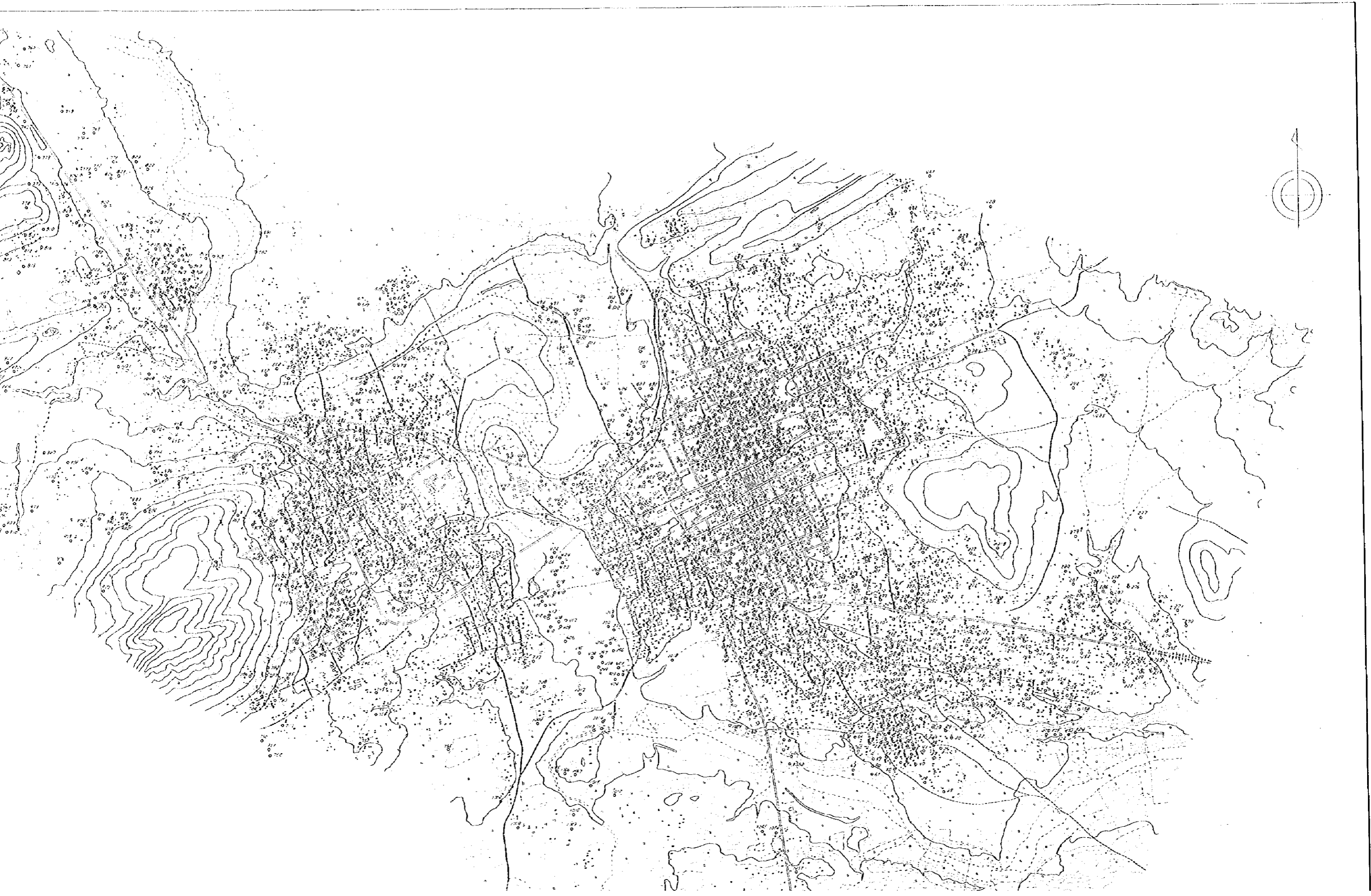
Fiche de puits 53. (1997)

No.	Quartier	Date	N.d'eau	Qualité de l'eau			Donée de base			Propriétaire (Gérant)	Utilization d'eau		Observation
				Temp.	EC	pH	Coliba	Diamè.	Profon.		Constr.	Objectif	
1041	Msseiguila	16-oct	10,56-(0,3)	31,6	777	7,56	19	0,6m	11m	1994	1	0	
1042	Msseiguila	16-oct	10,82-(0,5)	30,4	694	7,76	78	1,2m	12m	1986	2	0	
1043	Msseiguila	16-oct	9,64-(0,3)	30,7	434	7,51	31	0,8m	10m	1987	13	0	
1044	Saguatar	16-oct	15,97-(0,4)	31,9	581	7,98	10	0,6m	17m	1987	1	0	
1045	Saguatar	16-oct	14-(0,5)	30,4	721	7,82	48	0,8m	15m	1987	1	0	A coté de toilettes 2m
1046	Saguatar	16-oct	17,62-(0,5)	31,5	538	7,61	32	1m	19m	1993	50	0	
1047	Saguatar	16-oct	14,13-(0,5)	33,1	653	7,56	28	0,6m	15m	1992	100	0	
1048	Saguatar	16-oct	14,94-(0,6)	32,7	491	8,27	17	0,8m	16m	1994	1	0	
1049	Saguatar	16-oct	15,1-(0,4)	32,0	677	7,52	18	0,8m	16m	1986	0	0	
1050	Saguatar	16-oct	14,95-(0,3)	31,9	698	8,06	203	0,6m	16m	1990	25	0	
1051	Saguatar	16-oct	13,34-(0,3)	31,6	630	7,55	37	0,8m	14m	1983	30	0	
1052	Saguatar	16-oct	14,35-(0,6)	31,7	646	8,15	45	0,6m	15m	1986	8	0	
1053	Emlekber	16-oct	5,5-(0,3)	30,0	>20000	8,65	>500	1m	7m	1992	1	0	
1054	Matar	16-oct	12,71-(0,4)	30,7	998	8,06	46	1,1m	14m	1970	30	3*7	V.G.
1055	Matar	16-oct	12,03-(0,1)	31,3	924	7,21	30	1,1m	14m	1992	20	4*3	
1056	Matar	16-oct	18,62-(0,0)	31,4	847	7,78	23	1,1m	20m	1981	6	0	
1057	Matar	16-oct	17,02-(0,65)	31,2	888	8,57	34	1,1m	19m	1987	2	0	
1058	Matar	16-oct	15,43-(0,6)	31,7	627	7,86	44	1,6m	17m	1991	2	0	
1059	Zemala	16-oct	5,2-(0,45)	29,7	2300	7,45	157	1,5m	7m	1992	1	0	
1060	Zemala	12-nov	7,25-(0,25)	29,7	914	7,75	27	1,3	9m	1992	3	0	Lavage

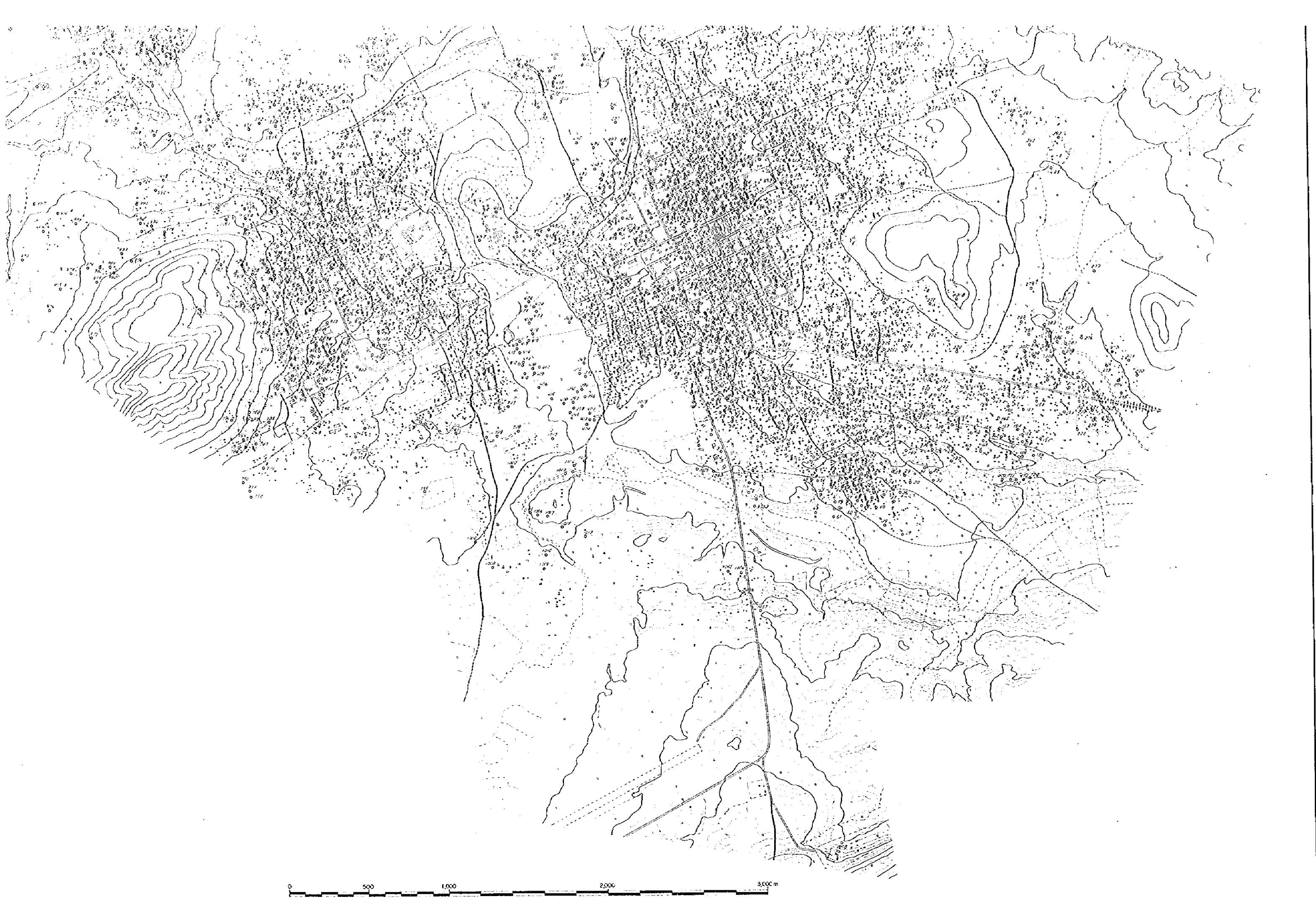












JICA