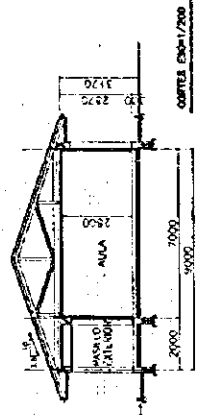
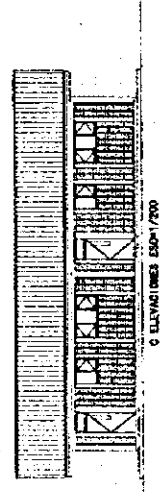
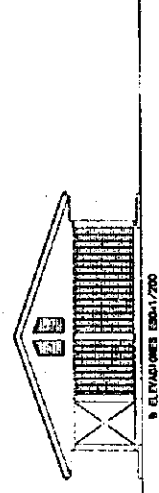
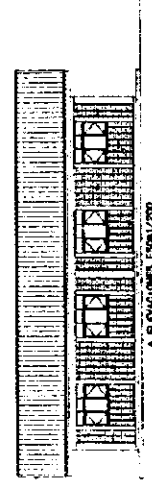
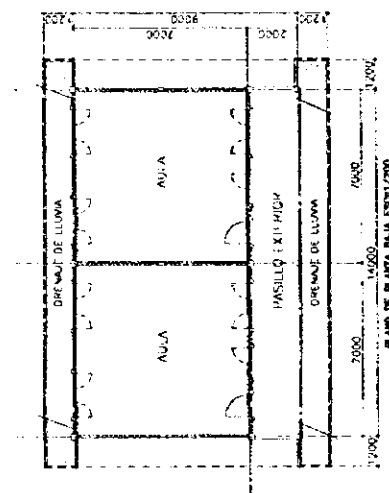
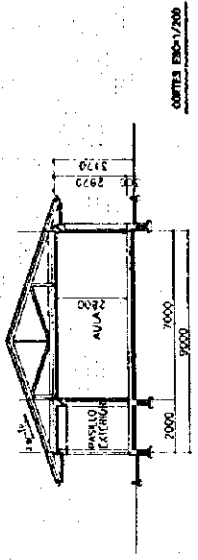
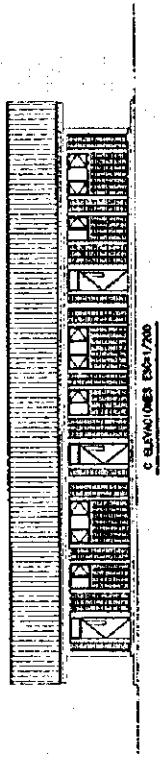
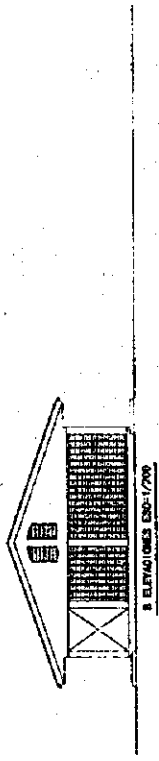
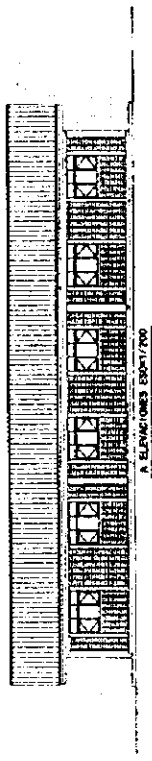
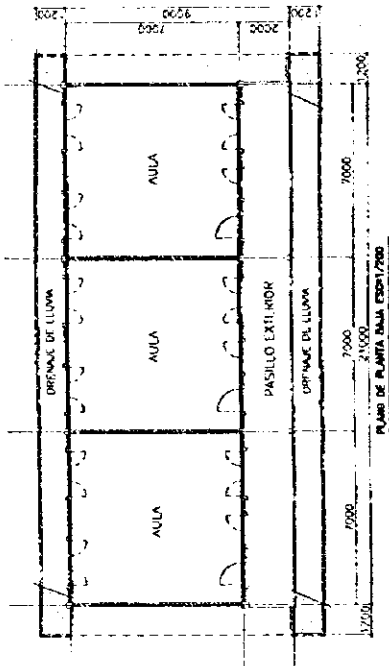
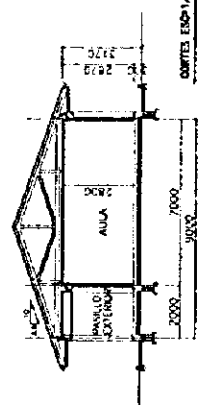
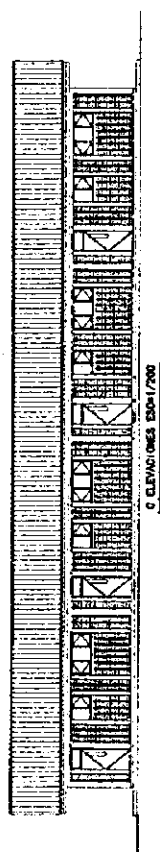
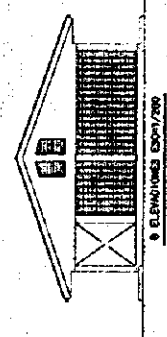
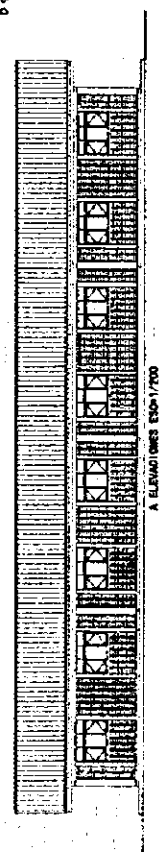
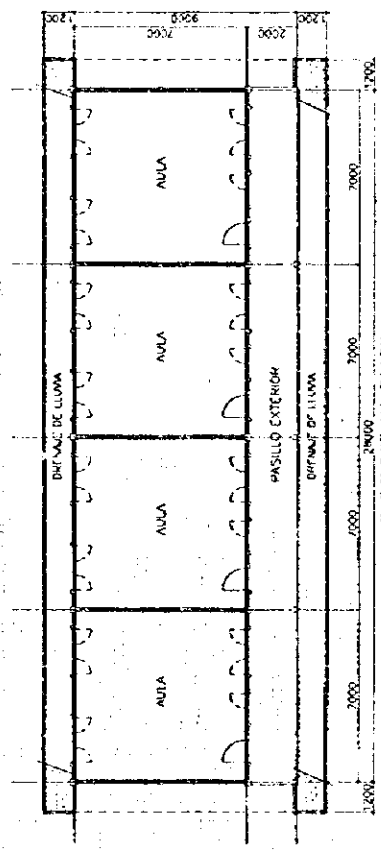
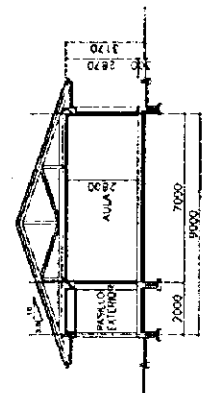
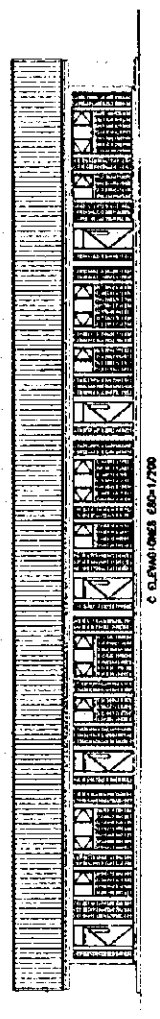
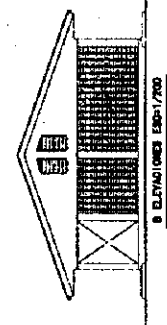
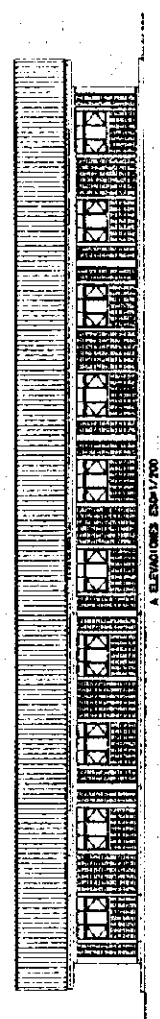
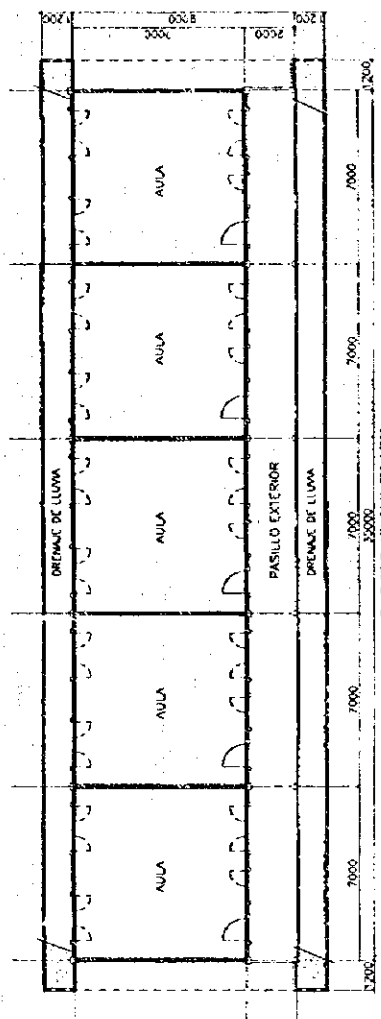


(2) Planos de los Edificios según Tipo



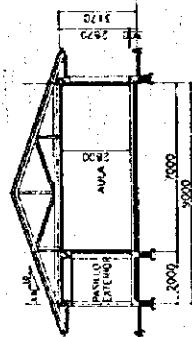
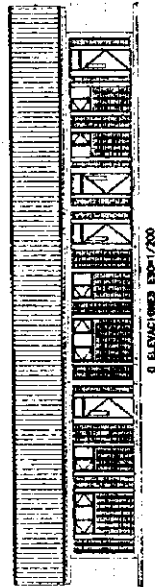
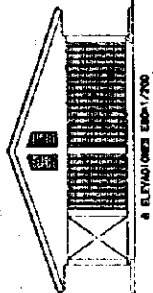
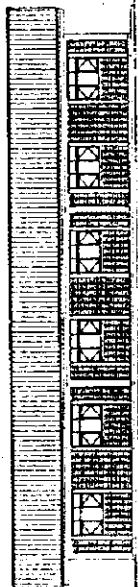
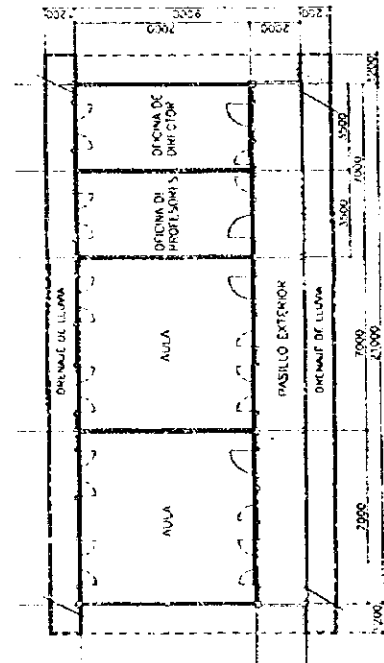
3 C

2 C



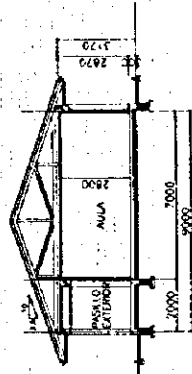
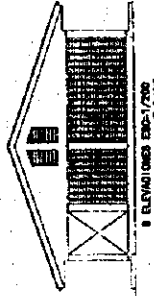
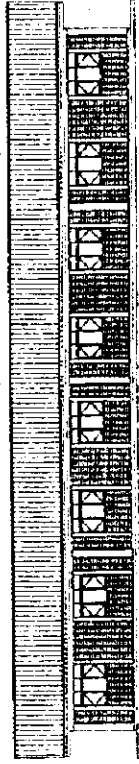
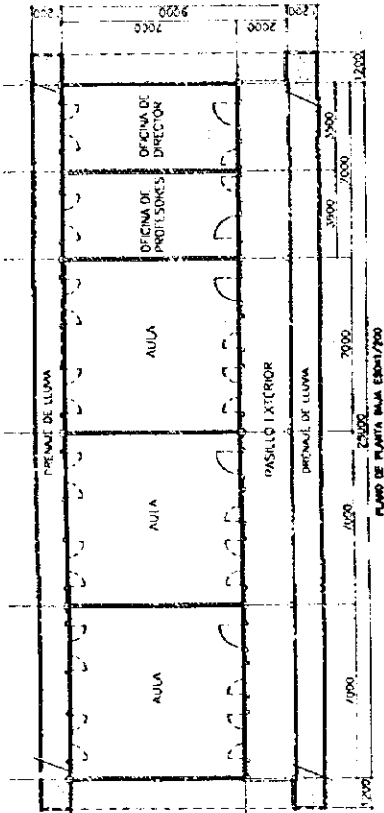
4 C

5 C



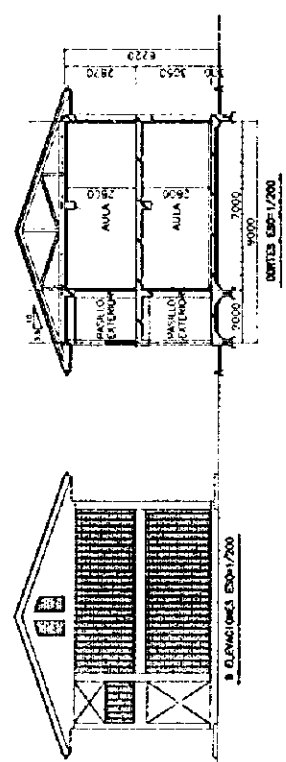
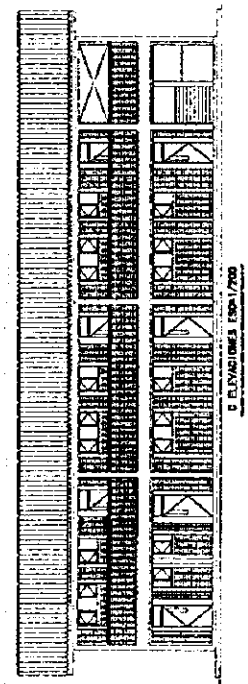
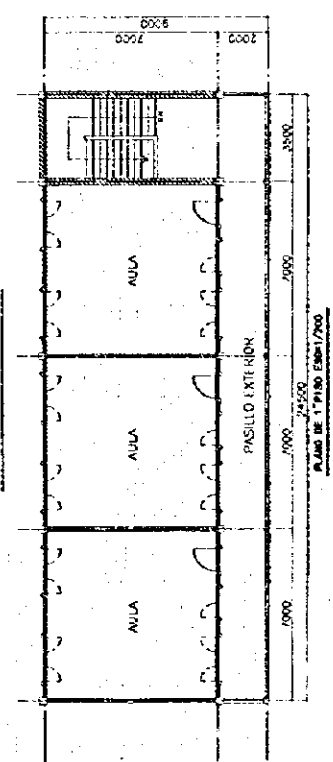
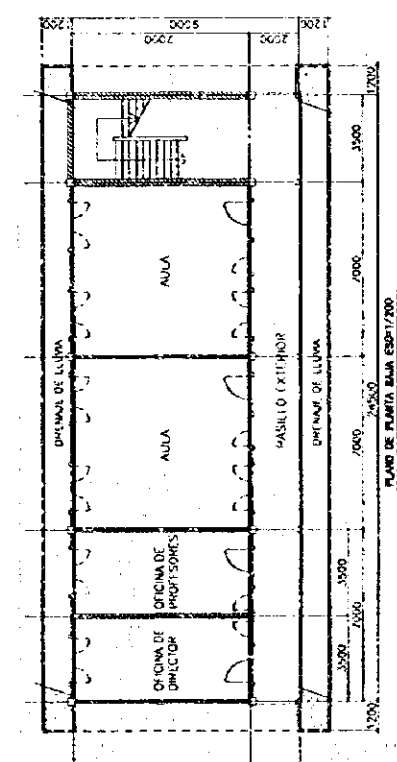
CORTES EBP-1/200

3.A

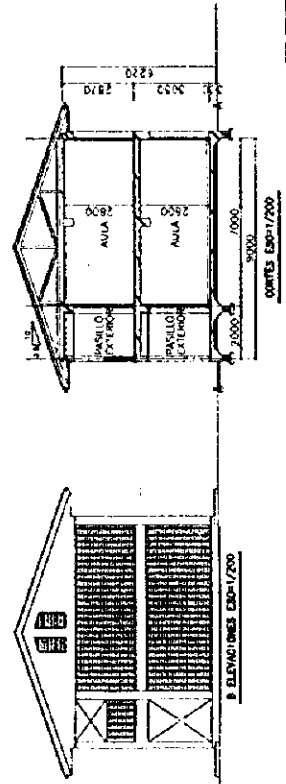
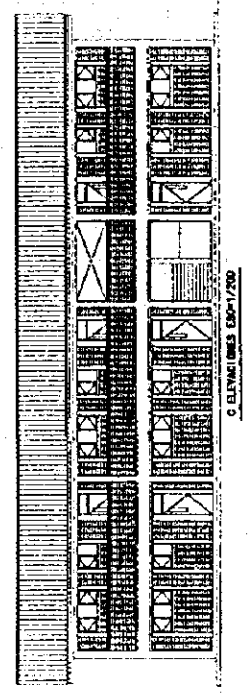
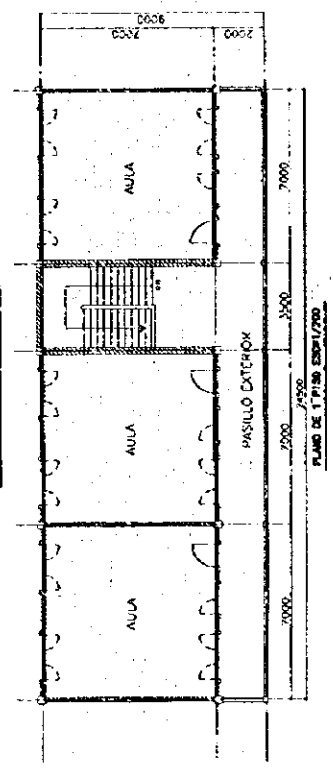
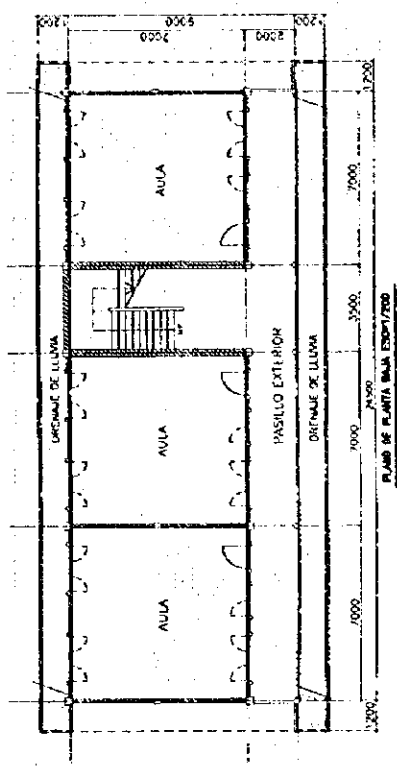


CORTES EBP-1/200

4.A

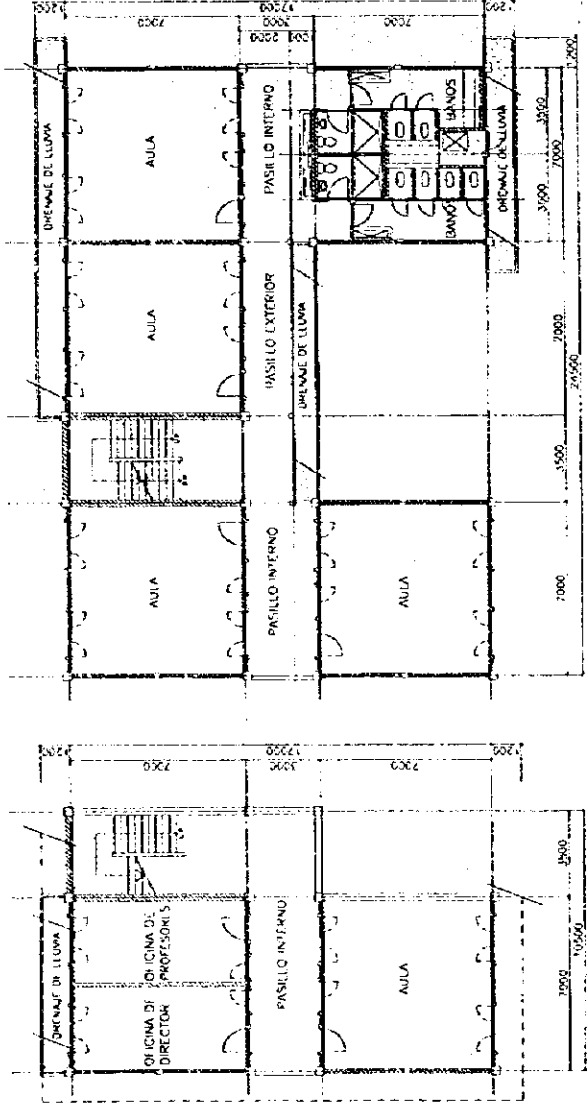


3A-2(S)

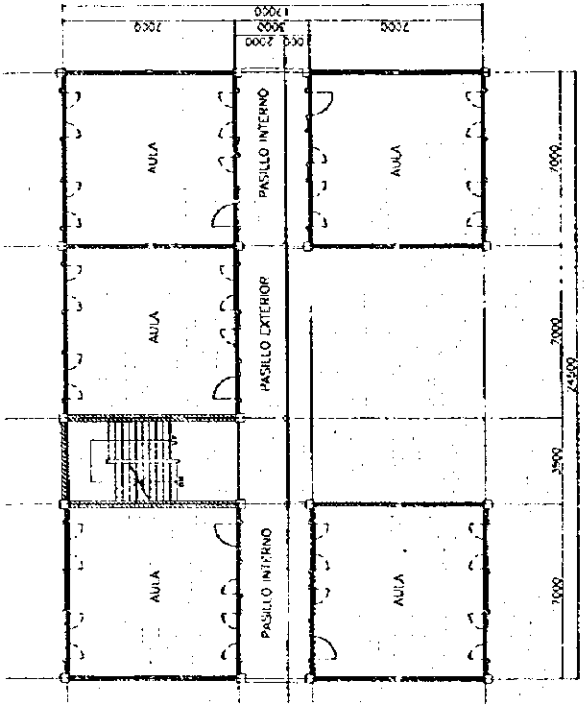


3C-2

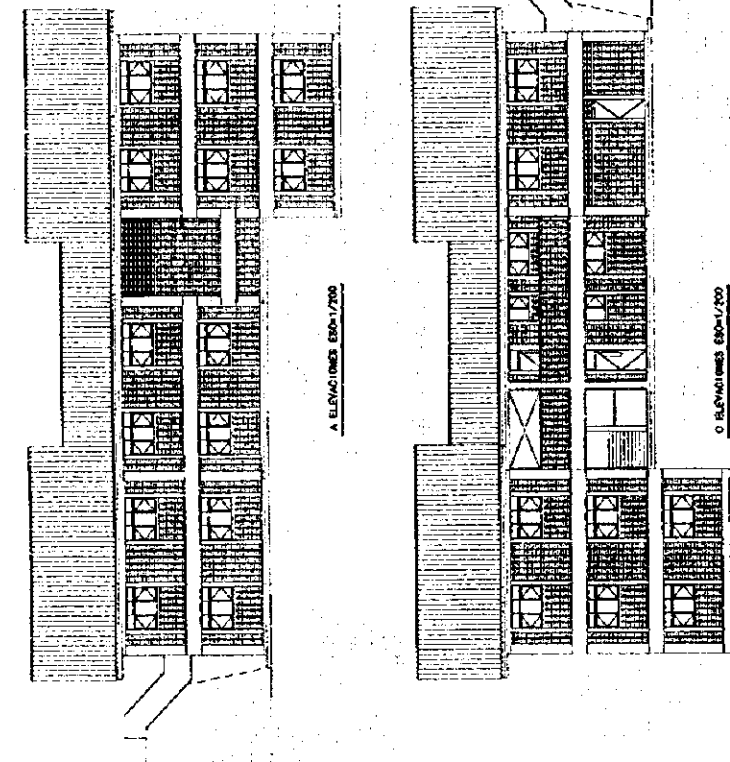




PLANO DE 1º PISO EMP/1700

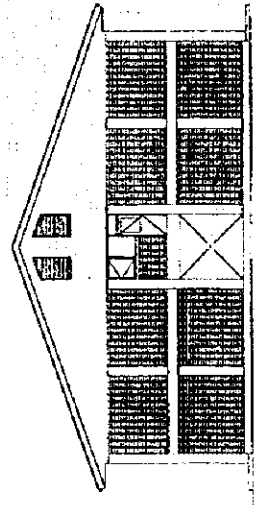


PLANO DE 2º PISO EMP/1700

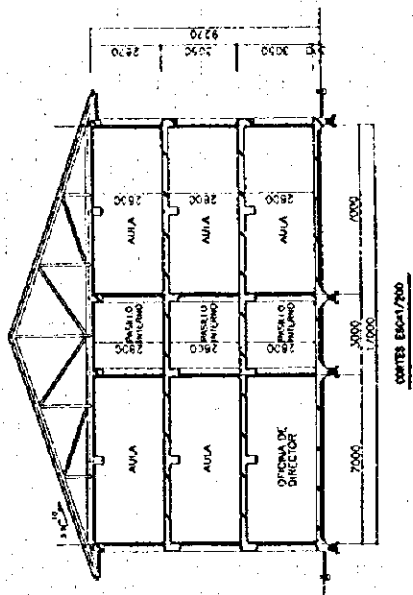


A ELEVACIONES EMP/1700

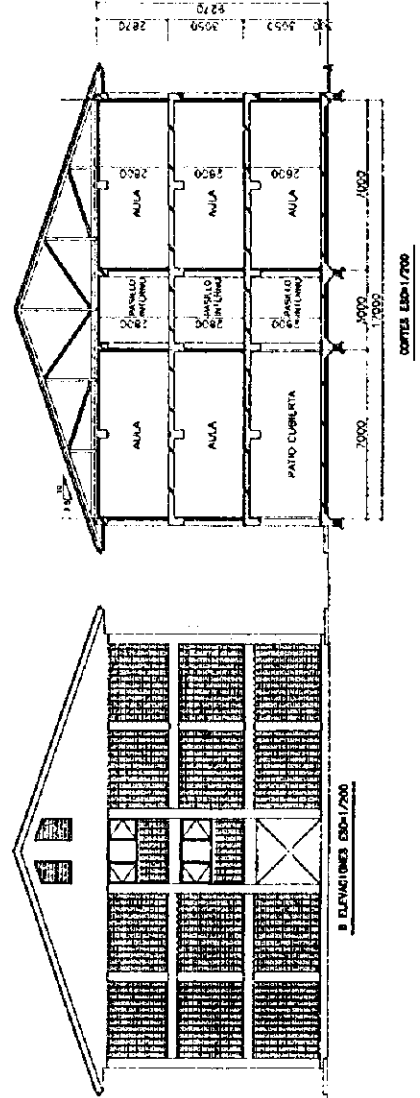
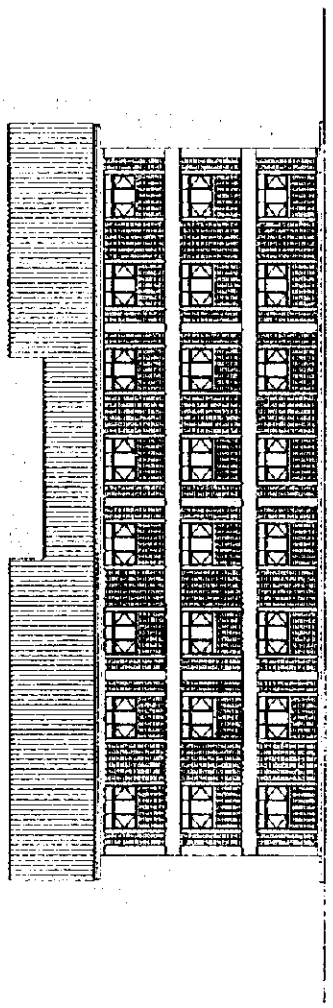
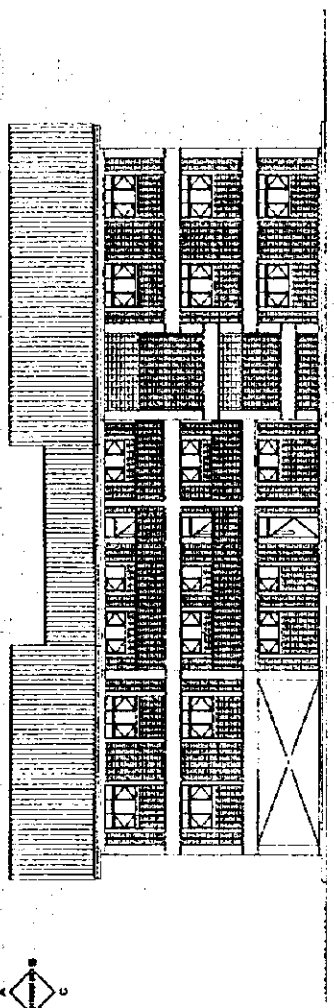
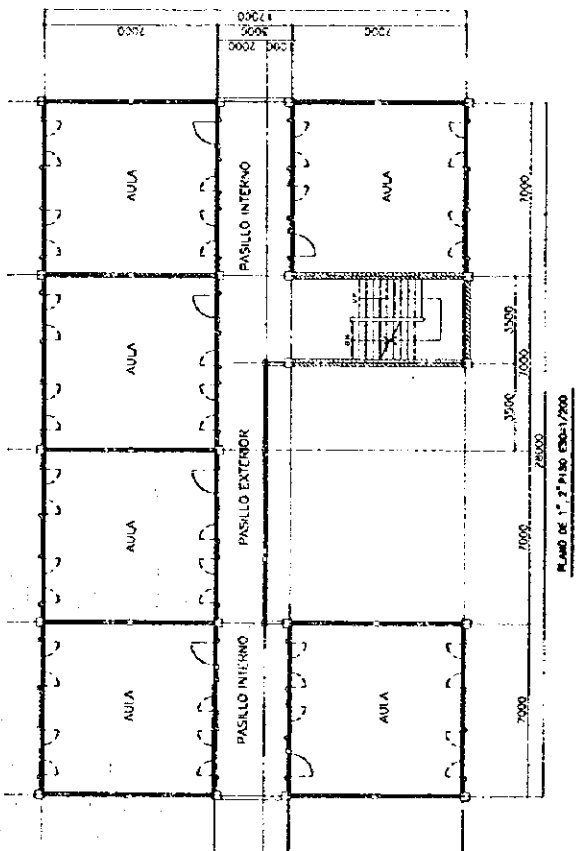
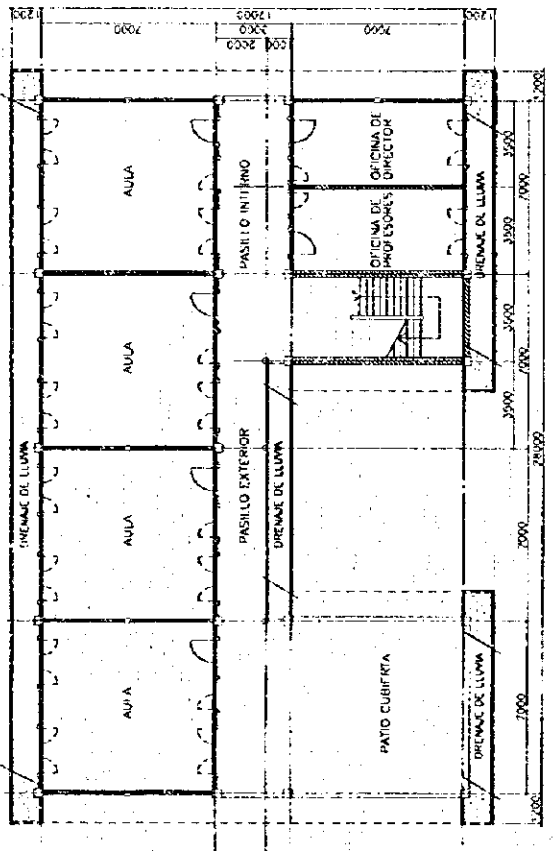
C ELEVACIONES EMP/1700



B ELEVACIONES EMP/1700

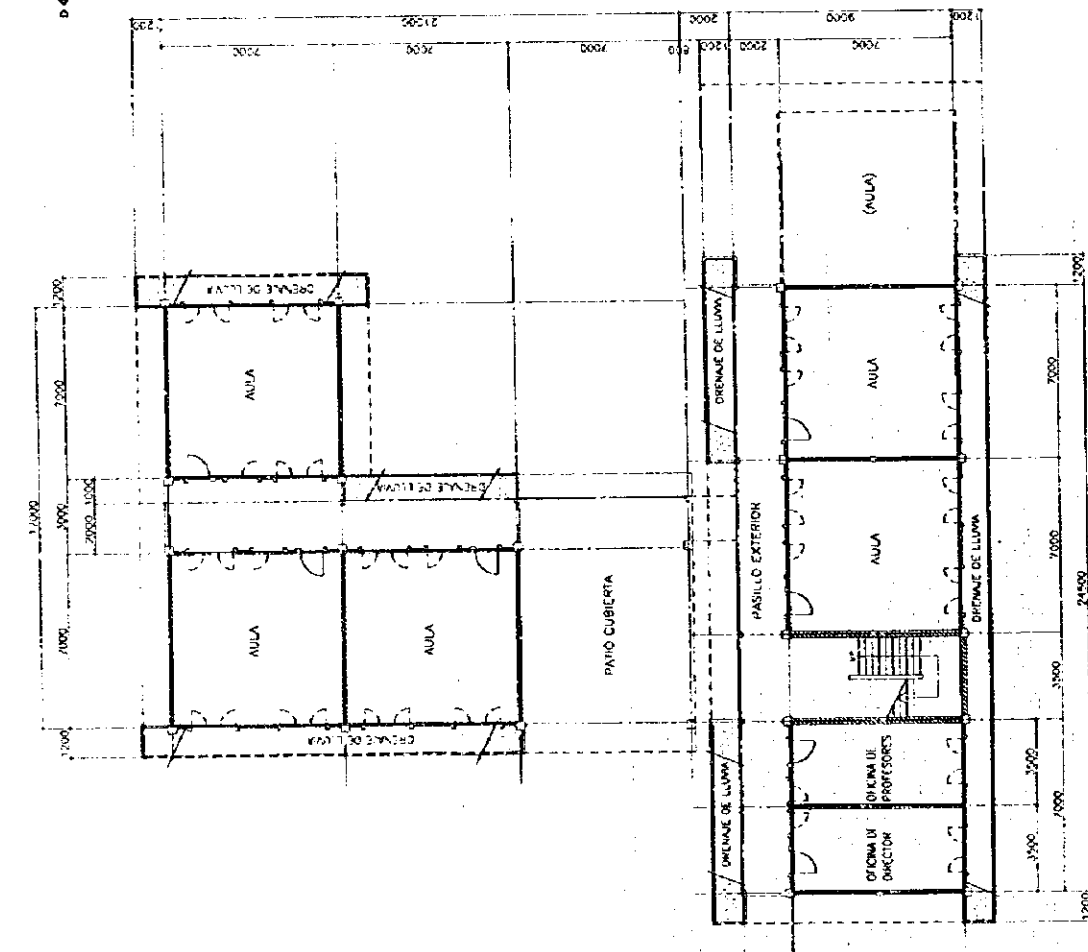


CORTES EMP/1700

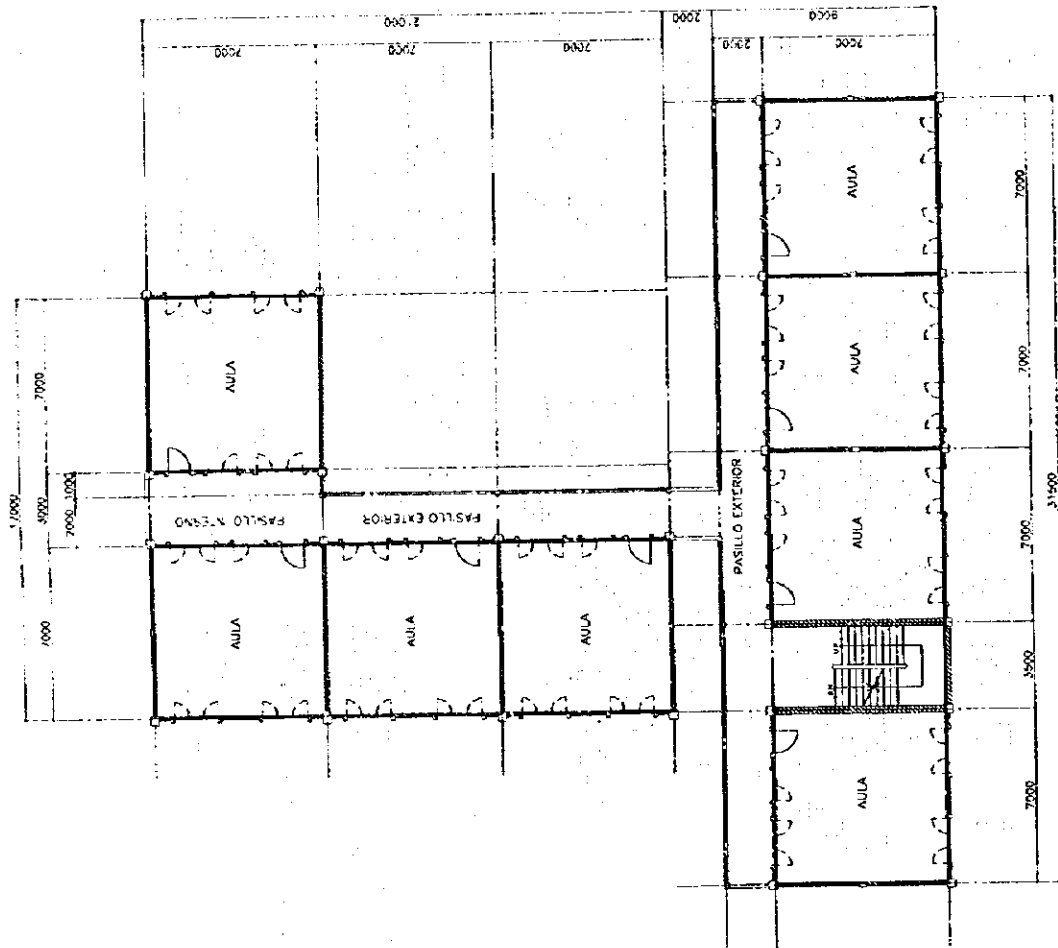


ESPECIAL 3

PROYECTO DE CONSTRUCCION DE ESCUELAS PRIMARIAS EN LA REPUBLICA DE BOLIVIA



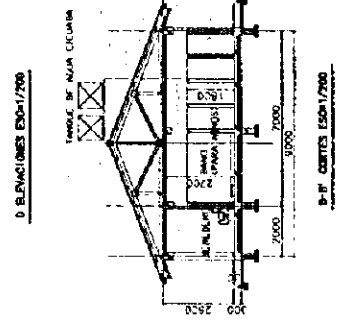
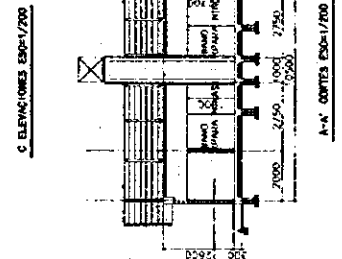
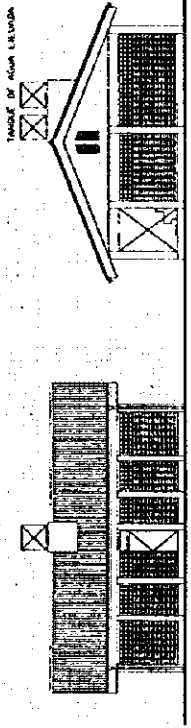
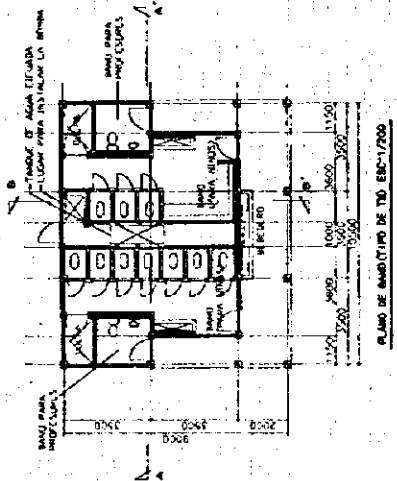
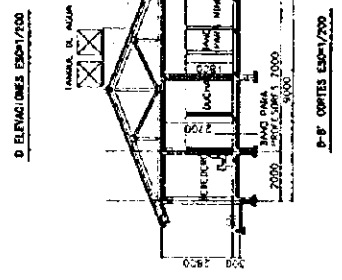
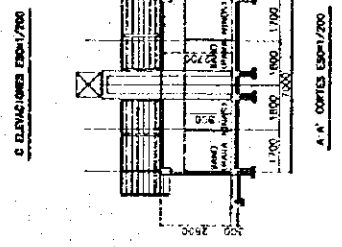
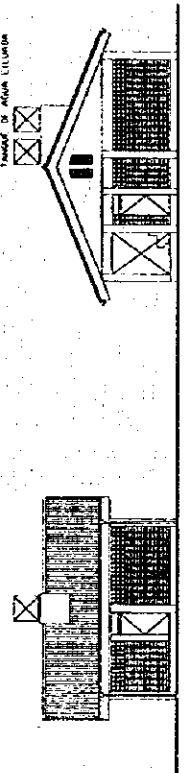
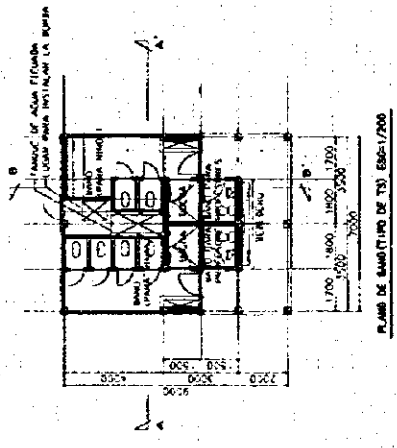
PLANO DE PLANTA BAJA ESP-1/200



PLANO DE 1º PISO ESP-1/200

ESPECIAL 4

PROYECTO DE CONSTRUCCION DE ESCUELAS PRIMARIAS EN LA REPUBLICA DE BOLIVIA



T.S

T.M

7. OTROS DATOS RELEVADOS

(1) Lista de Estimación de Números de Aulas de Remodelación 1

LISTA DE ESTIMACION DE NUMEROS DE AULAS DE REMODELACION 1

NOM. DE DISTRITO	DISTRITO	NOMBRE UNIDAD EDUCATIVA	E.C.	CONSTRUCCION NUEVA/REMODELACION	MATRICULA DE DISTRITO (2006)	MATRICULA DE U.E.	AULAS EXISTENTES	COBERTURA ESC. FISCAL (1997-%)	DENSIDAD	DETERIORIDAD	NUM. DE ALUMNOS EDAD ESCOLAR		NUM. DE ALUMNOS NO INSCRITOS		NUM. PREVISTO DE AULAS				SITUACION SOCIAL DEL LOCAL		
											EDAD ESCOLAR	EDAD ESCOLAR (90%)	1.00	1.50	1.75	2.00	NIVEL ECONOMICO	MATIVOS			
1	DISTRITO 1				13,404		255	292.8	53		4,578	4,120	-9,284	-258	-172	-146	-129				
	11. LINDERA			REMODEL + EXT																	
	12. JUAN PABLO RAMOS			REMODELACION							6,974	6,277	1,909	54	36	31	27				
	DISTRITO 3				4,368		76	62.6	56												
3	9. REPUBLICA DEL URUGUAY			REMODELACION 10	715		B, D	D	B												
4	12. AGUSTIN ASPIAZI			EXTENSION	1,718		A, E	D	C		8,414	7,570	2,208	62	42	36	31				
	DISTRITO 4				5,385		72	79.6	75												
5	24. BAJO LAOJETA			NUEVA				C	A		10,357	9,321	5,394	150	100	86	75				
	DISTRITO 5				3,927		54	48.9	73												
6	31. ALTO JACARANDA			NUEVA	3,536		56	48.1	63		7,352	6,617	3,081	96	58	50	43				
	DISTRITO 6																				
	14. A. BARRIO DEL JARDIN			NUEVA																	
	DISTRITO 7				11,407		136	80.2	84		13,025	11,723	316	9	6	6	5				
7	3. YANUSTICO MARICATTI			REMODEL + EXT 1	1,028		A, G	F	C												
	DISTRITO 8				10,892		115	87.4	95		12,457	11,211	318	9	6	6	5				
8	2. CLUB DE LEONES			REMODEL + EXT 6	876		B, E	D	C												
	DISTRITO 10				2,094		42	44.5	50		4,704	4,204	2,140	60	40	35	30				
10	13. FERROVIARIA			REMODEL + EXT 8	1,205		B, G	A	B												
	DISTRITO 11				11,740		207	62.8	57		16,254	14,629	2,889	81	54	47	41				
11	15. ABRHAM LINCOLN			EXTENSION	844		B, G	C	C												
	DISTRITO 13				5,903		62	67.1	95		7,727	6,954	1,051	30	20	18	15				
	16. JOHN F. KENNEDY			REMODEL + EXT 5	868		A, G	D	C												
	17. JUAN VILLALBA			NUEVA																	
	DISTRITO 13																				
	8. ROSAL BELTE			NUEVA																	

LISTA DE ESTIMACION DE NUMEROS DE AULAS DE REMODELACION I

NTM. DE DISTRITO	DISTRITO	NOMBRE UNIDAD EDUCATIVA	C.C.	CONSTRUCCION NUEVA/REMODELACION	MATRICULA DE DISTRITO (2003)	AULAS EXISTENTES	COBERTURA ESC. FISCAL (1997:8)	DENSIDAD	DETERIORIDAD	PREVISTO AÑO 2003		NTM. PREVISTO DE AULAS				SITUACION SOCIAL DEL LOCAL		
										NUM. DE ALUMNOS EDAD ESCOLAR (904)	NUM. DE ALUMNOS NO INSCRITOS	1.00	1.50	1.75	2.00	NIVEL ECONOMICO	NATIVOS	
14	DISTRITO 14	18. EL ODDIA B. DE LUJAN		REMODEL + EXT 6	2,573	32	47.0	80		5,469	4,922	2,343	66	44	38	33	A	
15	DISTRITO 15	19. COPACABANA	○	REMODEL + EXT 8	1,379	43	41.4	63		6,531	5,878	3,171	89	60	51	45	A	
18	DISTRITO 18	3. GUERRA CIVIL		REMODEL + EXT 7	1,521	15	23.6	101		5,121	4,609	3,088	86	58	50	43	B	
19	DISTRITO 19	5. ALTO IRPAVI		NUEVA	3,554	51	61.9	70		6,782	6,104	2,550	71	48	41	36	A	B
21	DISTRITO 21	7. WALTER STRUB	○	REMODEL + EXT 7	1,179	69	56.5	81		8,589	7,790	2,168	60	40	35	30	A	B
21	DISTRITO 21	20. JUAN PABLO II		REMODEL + EXT 6	458	3	12.9	15		350	315	270	8	6	5	4	A	B
22	DISTRITO 22	21. JUAN HERSCHELL		REMODEL + EXT 8	1,370	3	12.9	15		350	315	270	8	6	5	4	A	B
23	DISTRITO 23	6. FERRER GARCERAN		REMODEL + EXT 8	28	3	7.5	9		373	336	308	3	3	3	3	A	B

Densidad (Distancia entre escuelas): A:mas de 1.5 km, B:dentro de 1.5 km

Funcionalidad: A:3 turnos

Deterioridad: A:Parcialmente peligrosa, B:Parcialmente peligrosa, C:Utilizable

Situacion socio economico: A:Ingreso bajo, B:Ingreso medio, C:Ingreso Alto

Nativos: A:Basante, B:Normal, C:Poco

7. OTROS DATOS RELEVADOS

(1) Lista de Estimación de Números de Aulas de Remodelación 1

LISTA DE ESTIMACION DE NUMEROS DE AULAS DE REMODELACION 1

N.º DE DISTRITO	NOMBRE UNIDAD EDUCATIVA	DISTRITO	C.C. NUEVA/REMODACION	CATEGORIA DE DISTRITO (CUBA)	AULAS EXISTENTES	COBERTURA ESC. FUND. (1997/98)	DENSIDAD	DETERMINAD	1997-1998		NUM. PREVISTO DE AULAS					ESTACION SOCIAL DEL LOCAL
									N.º DE ALUMNOS EN EDAD ESCOLAR (0-7)	N.º DE ALUMNOS EN EDAD ESCOLAR (7-12)	1.00	1.50	2.00	N.º DE ALUMNOS EN EDAD ESCOLAR (0-7)	N.º DE ALUMNOS EN EDAD ESCOLAR (7-12)	
1	DISTRITO 1				265	268.8	53		4,120	4,294	278	172	148	120	R	
	02. ENRYANA		REMODEL + EXT	312											A	
	23. ENRIQUE MONTE		REMODELACION	506											A	
	DISTRITO 3				78	67.6	36		5,271	1,004	56	31	27		B	
3	8. REPUBLICA DEL CUBAY		REMODELACION 10	715											A	
	12. AGUSTIN ASPIAZI		EXTENSION	1,718											A	
4	DISTRITO 4				79	75.6	75		7,576	2,208	122	62	36	31	A	
	24. BAJO LIGETA		NIUEVA												A	
5	DISTRITO 5				52	48.9	72		9,321	5,364	150	100	66	75	A	
	31. ACIO TAGUERA		NIUEVA												B	
6	DISTRITO 6				56	48.1	63		6,617	3,081	86	58	50	43	A	
	1. CAR. TERREO DEL JAPON		NIUEVA												B	
	DISTRITO 7				198	80.2	84		11,723	2,116	9	6	6	5	A	
7	8. PASADISO SANTIAGO		REMODEL + EXT 8	1,648											A	
	26. LIBERACION		NIUEVA												A	
	DISTRITO 8				115	87.4	95		11,211	3,118	9	6	6	5	A	
8	2. CLUB DE LEONES		REMODEL + EXT 8	876											A	
	14. CORONA GILBERTO		NIUEVA												B	
	DISTRITO 10				42	44.5	50		4,234	2,142	60	40	25	30	A	
10	13. FERROVIARIA		REMODEL + EXT 8	1,205											A	
	25. LUCIO VELASCO FLORES		EXTENSION	242											A	
	27. ALTO ERBA PUEA		EXTENSION												A	
	DISTRITO 11				207	62.8	57		14,626	2,889	81	56	47	41	A	
11	15. ABRAHAM LINCOLN		EXTENSION	844											A	
	16. JOHN F. KENNEDY		REMODEL + EXT 5	868											A	
	17. NUEVA CREACION		NIUEVA												B	
	DISTRITO 13				62	67.1	95		7,227	1,051	30	20	18	15	A	
13	4. ROSAL NORCE		NIUEVA												A	

LISTA DE ESTIMACION DE NUMEROS DE AULAS DE REMODELACION 1

NUM. DE DISTRITO	DISTRITO	NOMBRE UNIDAD EDUCATIVA	C.C.	CONSTRUCCION	MATRICULA DE DISTRITO (2000)	AULAS EXISTENTES	COBERTURA ESC. FISCAL (1997-2)	DENSIDAD	DETERIORIDAD	NUM. DE ALUMNOS EDAD ESCOLAR	PREVISTO AÑO 2003		NUM. PREVISTO DE AULAS			SITUACION SOCIAL DEL LOCAL		
											NUM. DE ALUMNOS EDAD ESCOLAR (90%)	NUM. DE ALUMNOS NO INSCRITOS	1.00	1.50	1.75	2.00	NIVEL ECONOMICO	NATIVOS
14	18. ELIOJIA B. DE CUPEREN			REMODEL. + EXT. B	2,578	32	47.0	80		5,469	4,922	2,349	56	44	58	33	A	
15	19. COPACABANA			REMODEL. + EXT. B	1,379	43	41.4	63		6,530	5,878	3,171	86	60	51	45	A	B
18	5. ALTO IRPAV			REMODEL. + EXT. B	1,421	15	23.6	101		5,121	4,609	3,058	86	58	50	43	B	B
19	7. WALTER STRUB			REMODEL. + EXT. C	3,554	31	61.9	70		6,782	6,104	2,550	71	48	41	36	B	B
21	20. JUAN PABLO 11			REMODEL. + EXT. B	5,572	60	56.5	81		8,789	7,730	2,158	60	40	35	30	AB	B
22	18. PONCO			REMODEL. + EXT. S	1,370	3	12.6	15		370	315	270	8	6	5	4	A	B
23	6. ESCUELA CAROLINE			REMODEL. + EXT. S	28	3	7.5	6		373	336	308	6	6	6	5	A	B

Densidad (Distancia entre escuelas): A:mas de 1.5 km, B:dentro de 1.5 km

Funcionalidad: A:3 turnos

Deterioridad: A:Poligrasa, B:Parcialmente poligrasa, C:Utilizable

Situacion socio economico: Nivel economico: A:Ingreso bajo, B:Ingreso medio, C:Ingreso Alto

Nativos: A:Abastado, B:Normal, C:Poco

LISTA DE ESTIMACION DE NUMEROS DE AULAS DE REMODELACION 1

NOM. DE DISTRITO	DISTRITO	NOMBRE UNIDAD EDUCATIVA	U.C.	CONSTRUCCION NUEVA/REMODELACION	MATRICULA DE DISTRITO (2003)	AULAS EXISTENTES	COBERTURA ESC. FISCAL (1997-*)	DENSIDAD	NUM. DE ALUMNOS EDAD ESCOLAR	PREVISTO AÑO 2003			SITUACION SOCIAL DEL LOCAL				
										NUM. DE ALUMNOS EDAD ESCOLAR (90%)	NUM. DE ALUMNOS NO INSCRITOS	NUM. DE ALUMNOS NO INSCRITOS	1.00	1.50	1.75	2.00	NIVEL ECONOMICO
6	DISTRITO 6				11,844	178	69.2	67	15,564	14,008	2,164	61	41	35	31	A	
	6. MARTIN CARDENAS			NUEVA			D									A	B
	29. JUANITO CARRERA			REMODEL + EXT 2			B									A	B
	30. NUCLEO TAQUINA			NUEVA			B									A	B
7	38. OSCAR ALFARO			EXTENSION	294	A, F	D	B								A	B
	39. ISMAEL MONTES			NUEVA			D		2,422	2,180	-706	0	0	0	0	A	B
	DISTRITO 7				2,386	49	119.2	59								A	B
	10. NUCLEO TAQUINA			NUEVA			B									A	B
9	4. LA ENCANADA			NUEVA	6,623	153	118.1	43	4,845	4,361	-2,263	0	0	0	0	A	A
	15. AZUPARCA			NUEVA			B									A	A
	15. AZUPARCA			NUEVA			A									A	A
	DISTRITO 9						A									A	A
10	DISTRITO 10				18,627	343	139.1	54	13,389	12,050	-6,577	-183	-122	-105	-92	AB	
	1. SIMON BOLIVAR			REMODEL + EXT 13	1,446	A, F	D	A								A	A
	21. ESTADOS UNIDOS			NUEVA			F									A	B
	30. NUCLEO TAQUINA			REMODEL + EXT	1,524	A, F	B	B								A	B
11	DISTRITO 11				5,233	83	58.9	64	8,966	8,069	2,786	78	52	45	39	A	
	28. GUALBERTO VILLARROEL			REMODEL + EXT 4	1,923	A, D	C	B								A	B
	DISTRITO 12				7,150	108	43.4	66	14,935	13,442	6,292	175	117	100	88	B	
	17. NUCLEO TAQUINA			NUEVA												A	B
13	DISTRITO 13				1,595	30	27.6	53	5,784	5,206	3,611	101	68	58	51	A	
	12. TIRANI			EXTENSION	259	C, E	C	B								A	A
	31. NUCLEO TAQUINA CENTRAL "A"			EXTENSION	1,036	B, G	B	C								A	B
	DISTRITO 14				2,436	44	102.6	57	2,422	2,180	-308	-9	-6	-6	-5	A	AB
14	25. ESTADOS UNIDOS			EXTENSION												A	F
																A	F

Densidad (Distancia entre escuelas): A:mas de 1.5 km, B:dentro de 1.5 km

Funcionalidad: A:3 turnos

Deterioridad: A:Perigrosa, B:Parcialmente perigrosa, C:Utilizable

Situacion socio economico: Nivel economico: A:Ingreso alto, B:Ingreso medio, C:Ingreso bajo

Nativos: A: Bastante, B: Normal, C: Poco

LISTA DE ESTIMACION DE NUMEROS DE ALUMNOS DE REMODELACION 1

N.º DE DISTRITO	N.º DE ESCUELA	MATERIA DE CURSOS	MATERIA DE CURSOS	MATERIA DE CURSOS	MATERIA DE CURSOS	MATERIA DE CURSOS	PREVISTO ANO 2000		SITUACION SOCIAL DEL LOCAL					
							N.º DE ALUMNOS EN ESCUELA	N.º DE ALUMNOS NO INSCRITOS	N.º DE ALUMNOS EN ESCUELA	N.º DE ALUMNOS NO INSCRITOS	N.º DE ALUMNOS EN ESCUELA	N.º DE ALUMNOS NO INSCRITOS		
1	19. VIVERE LINDA	MANTECUNA	MANTECUNA	MANTECUNA	MANTECUNA	MANTECUNA	1,667	3,450	1,667	3,450	27	27	A	
	20. GARCILANO	MANTECUNA	MANTECUNA	MANTECUNA	MANTECUNA	MANTECUNA	1,667	3,450	1,667	3,450	27	27	A	R
	21. MARCEL TORO	MANTECUNA	MANTECUNA	MANTECUNA	MANTECUNA	MANTECUNA	1,667	3,450	1,667	3,450	27	27	A	R
	22. DISTRITO 2	MANTECUNA	MANTECUNA	MANTECUNA	MANTECUNA	MANTECUNA	1,667	3,450	1,667	3,450	27	27	A	R
	23. MARIO ESTANOSO	MANTECUNA	MANTECUNA	MANTECUNA	MANTECUNA	MANTECUNA	1,667	3,450	1,667	3,450	27	27	A	R
2	24. "MAYO" "A"	MANTECUNA	MANTECUNA	MANTECUNA	MANTECUNA	MANTECUNA	1,667	3,450	1,667	3,450	27	27	A	R
	25. COPIBARBA	MANTECUNA	MANTECUNA	MANTECUNA	MANTECUNA	MANTECUNA	1,667	3,450	1,667	3,450	27	27	A	R
	26. DISTRITO 3	MANTECUNA	MANTECUNA	MANTECUNA	MANTECUNA	MANTECUNA	1,667	3,450	1,667	3,450	27	27	A	R
	27. MELILLONES	MANTECUNA	MANTECUNA	MANTECUNA	MANTECUNA	MANTECUNA	1,667	3,450	1,667	3,450	27	27	A	R
	28. ROSEYNO PENA	MANTECUNA	MANTECUNA	MANTECUNA	MANTECUNA	MANTECUNA	1,667	3,450	1,667	3,450	27	27	A	R
3	29. GURIO CENTENARIO	MANTECUNA	MANTECUNA	MANTECUNA	MANTECUNA	MANTECUNA	1,667	3,450	1,667	3,450	27	27	A	R
	30. JANE BARRIENTOS	MANTECUNA	MANTECUNA	MANTECUNA	MANTECUNA	MANTECUNA	1,667	3,450	1,667	3,450	27	27	A	R
	31. FACUNDO GUTIERA	MANTECUNA	MANTECUNA	MANTECUNA	MANTECUNA	MANTECUNA	1,667	3,450	1,667	3,450	27	27	A	R
	32. BETAJANA	MANTECUNA	MANTECUNA	MANTECUNA	MANTECUNA	MANTECUNA	1,667	3,450	1,667	3,450	27	27	A	R
	33. DISTRITO 4	MANTECUNA	MANTECUNA	MANTECUNA	MANTECUNA	MANTECUNA	1,667	3,450	1,667	3,450	27	27	A	R
4	34. MULO SORICO	MANTECUNA	MANTECUNA	MANTECUNA	MANTECUNA	MANTECUNA	1,667	3,450	1,667	3,450	27	27	A	R
	35. JUAN XVII	MANTECUNA	MANTECUNA	MANTECUNA	MANTECUNA	MANTECUNA	1,667	3,450	1,667	3,450	27	27	A	R
	36. BOLIVIA	MANTECUNA	MANTECUNA	MANTECUNA	MANTECUNA	MANTECUNA	1,667	3,450	1,667	3,450	27	27	A	R
	37. SAN ANDRES	MANTECUNA	MANTECUNA	MANTECUNA	MANTECUNA	MANTECUNA	1,667	3,450	1,667	3,450	27	27	A	R
	38. SANTA CRUZ	MANTECUNA	MANTECUNA	MANTECUNA	MANTECUNA	MANTECUNA	1,667	3,450	1,667	3,450	27	27	A	R
5	39. DISTRITO 5	MANTECUNA	MANTECUNA	MANTECUNA	MANTECUNA	MANTECUNA	1,667	3,450	1,667	3,450	27	27	A	R
	40. ABAJO	MANTECUNA	MANTECUNA	MANTECUNA	MANTECUNA	MANTECUNA	1,667	3,450	1,667	3,450	27	27	A	R
	41. CAMARA JUNIOR	MANTECUNA	MANTECUNA	MANTECUNA	MANTECUNA	MANTECUNA	1,667	3,450	1,667	3,450	27	27	A	R
	42. JOSE MARIA SANTIVANZA	MANTECUNA	MANTECUNA	MANTECUNA	MANTECUNA	MANTECUNA	1,667	3,450	1,667	3,450	27	27	A	R
	43. FLORE ARANBAR	MANTECUNA	MANTECUNA	MANTECUNA	MANTECUNA	MANTECUNA	1,667	3,450	1,667	3,450	27	27	A	R

LISTA DE ESTIMACION DE NUMEROS DE AULAS DE REMODELACION 1

NUM. DE DISTRITO	DISTRITO	NOMBRE UNIDAD EDUCATIVA	C.C. NUEVA/REMODELACION	MATERICULA DE DISTRITO (2009)	MATERICULA DE U.E.	CONSTRUCCION NUEVA/REMODELACION	MATERICULA DE U.E.	FUNCIONALIDAD	DENSIDAD	DETERIORIDAD	AULAS EXISTENTES		COBERTURA ESC. FISCAL (1997-8)	DENSIDAD	PREVISTO AÑO 2009	NUM. DE ALUMNOS EDAD ESCOLAR (0-6%)	NUM. DE ALUMNOS EDAD ESCOLAR NO INSCRITOS	PREVISTO DE AULAS			SITUACION SOCIAL DEL LOCAL
											EXISTENTES	NUM. DE ALUMNOS EDAD ESCOLAR						1.00	1.50	1.75	
6	DISTRITO 6	E. MARTIN CARDENAS	NUEVA	11,854	178	69.2	D	D	67	14,008	15,564	2,564	61	41	55	31	A	A	A	R	
																					REMODEL + EXT 2
																					NUEVA
																					EXTENSION
7	DISTRITO 7	E. MINA POLANIA	NUEVA	2,886	49	119.2	D	D	59	2,180	2,422	-706	0	0	0	0	A	A	A	R	
																					REMODEL + EXT 2
																					NUEVA
																					EXTENSION
9	DISTRITO 9	E. LA ENCANADA	NUEVA	8,823	153	118.1	D	D	43	5,865	-2,263	0	0	0	0	0	A	A	A	R	
																					REMODEL + EXT 13
																					NUEVA
																					EXTENSION
10	DISTRITO 10	E. EDUARDO OCHOA	NUEVA	18,827	343	139.1	D	D	54	13,389	-6,577	-183	-122	-105	-92	AP	A	A	A	R	
																					REMODEL + EXT 2
																					NUEVA
																					EXTENSION
11	DISTRITO 11	E. GUACABATO	NUEVA	5,289	85	58.9	D	D	64	8,466	2,766	781	52	45	29	A	A	A	R		
																				REMODEL + EXT 4	
																				NUEVA	
																				EXTENSION	
12	DISTRITO 12	E. B. LAURENS	NUEVA	7,150	108	43.4	D	D	66	14,935	6,292	175	117	100	98	B	A	A	A	R	
																					REMODEL + EXT 2
																					NUEVA
																					EXTENSION
13	DISTRITO 13	E. TRIAN	EXTENSION	1,505	30	27.6	C	C	53	5,784	3,614	101	64	58	51	A	A	A	A	R	
																					REMODEL + EXT 2
																					NUEVA
																					EXTENSION
14	DISTRITO 14	E. CENTRAL A.P.	EXTENSION	2,486	44	102.4	B	B	57	2,422	-906	-6	-6	-6	-6	A	A	A	A	R	
																					REMODEL + EXT 2
																					NUEVA
																					EXTENSION

Densidad (Distancia entre escuelas): Aulas de 1.5 Km, 5 dentro de 1.5 Km

Funcionalidad: A-F

Gerencia: A-B-C-D-E-F

Situación social: A-B-C-D-E-F

Nivel: A-B-C-D-E-F

Nativos: A-B-C-D-E-F

(2) Lista de Estimación de Números de Aulas de Remodelación 2

LISTA DE ESTIMACION DE NUMEROS DE AULAS DE REMODELACION 2

NO DE DISTRITO	2003 COBERTURA ESC	NOMBRE UNIDAD EDUCATIVA	U.C.	FUNCIONALIDAD	ESQUELO CERCAVA POCO	NATIVO TRASTANTE INGRESO BAJO	DIST. CANTIDAD DE AULAS NECESARIAS	CADA SITIO CONST. FACTIBLE NO. DE AULAS	DISTRITO CONST. FACTIBLE NO. DE AULAS	PRIMER AJUSTE	SOLICITUD NO. DE AULAS	NO. DE AULAS REMODELAR		REMOLICION	AMPLIACION
												NO. DE AULAS	TOTAL POR DIST.		
3	62.6	9. REPUBLICA DEL URUGUAY	2	TURNOS				10			13	10	27	10	0
4	79.6	12. AGUSTIN ASPIAZU	3	TURNOS			27	17	27	27	22	17	8	0	17
8	87.4	24. BAJO LOJETA	CONSTRUCCION NUEVA		⊙		31	24	24	13	8	8	8	0	8
10	44.5	2. CLUB DE LEONES	2	TURNOS	○		5	24	24	5	12	12	12	8	4
11	62.8	13. FERROVIARIA	2	TURNOS	○		30	24	48	30	16	16	24	8	8
14	47	25. LUCIO VELASCO FLORES	1	TURNOS	○			24			8	8		0	8
18	23.6	15. ABRAHAM LINCOLN	2	TURNOS			40	12	36	36	16	12	28	0	12
19	61.9	16. JOHN F. KENNEDY	3	TURNOS				24			16	16		5	11
21	56.5	18. ELODIA B. DE LIJERON	3	TURNOS	△		33	12	36	33	16	12	28	6	6
18	23.6	19. COPACABANA	3	TURNOS	△			24			16	16		8	8
19	61.9	5. ALTO IRPAVI	CONSTRUCCION NUEVA		△		43	24	24	24	8	8	8		8
21	56.5	7. WALTER STROB	2	TURNOS	△		36	12	12	12	8	8	8	4	4
		20. JUAN PABLO II	1	TURNOS	○		30	24	44	30	16	8	24	6	2
		21. JUAN HERSHELL	3	TURNOS				20			16	16		15	1
							275	275	275	210	191	167	167	70	97

LISTA DE ESTIMACION DE NUMEROS DE AULAS DE REMODELACION 2

COCHABAMBA

NO DE DISTRITO	2003 COBERTURA ESC	NOMBRE UNIDAD EDUCATIVA	U.C.	FUNCIONALIDAD	ESQUELO CERCANA POCO	NATIVO BASTANTE INGRESO BAJO	DIST. CANTIDAD DE AULAS NECESARIAS	CADA SITIO CONST. FACTIBLE NO. DE AULAS	DISTRITO CONST. FACTIBLE NO. DE AULAS	PRIMER AJUSTE	SOLICITUD NO. DE AULAS	NO. DE AULAS REMODELAR		DEMOLICION	AMPLIACION				
												NO. DE AULAS	TOTAL POR DIST.						
1	50.8	9. BOLIVIANO JAPONES			○		24	24	24	24	10	10	0	0	10				
2	34.5	14. TEMPORAL "A"					94	4	4	4	4	4	0	0	4				
3	51.1	11. ROSENDO PENA 35. FACUNDO QUIROGA 36. GUDALINA LOAYZA			△		50	24	72	50	8	8	24	0	0	8			
																	8	8	8
																	8	8	8
4	52.5	2. NILO SORUCO 7. JUAN XXIII 13. BOLIVIA 24. SAN ANDRES 33. SANTA CRUZ			△		50	24	105	50	12	12	12	0	0	12			
																	8	7	7
																	8	8	8
																	8	8	8
																	8	8	8
5	59.3	5. ABARCA 19. CAMARA JUNIOR 27. FIDEL ABANTBAR			△		51	24	96	51	10	10	0	0	10				
																12	12	12	
																8	8	8	
																8	8	8	
6	69.2	6. MARTIN CARDENAS 38. OSCAR ALFARO 39. ISMAEL MONTES			△		30	24	45	30	10	10	0	0	10				
																8	4	4	
																8	8	8	
9	118.1	15. AZURMARCA 4. LA ENCANADA			⊗		0	17	48	16	8	8	0	0	8				
																8	8	8	
10	139.1	1. SIMON BOLIVAR 28. GUALBERTO VILLARROEL			⊗		0	15	15	15	16	13	13	0	0				
																8	8	8	
11	58.9	12. TIRANI 31. NUCLEO TACUINA CENTRAL "A"			○		51	4	28	28	4	4	0	0	4				
																6	6	6	
13	27.6				○		389	421	445	276	188	180	188	17	163				
																0	0	0	

JICA