

国名	分野	計画・行政		公共・公益事業		農林・水産			鉱工業		商・業・観光		人的資源		保健医療	社会福祉	その他	総数 (千円)	
		開発計画	行政	公共事業	運輸交通	社会福祉	通信・放送	農	畜産	林	水産	鉱工業	商・業	観光					人的資源
グアテマラ	専門家	新規	1								1				16				
		継続																	
		計	21								1								
	調査団	新規				11	7	16											
		継続						4											
		計	55			11	7	16											
	協力隊	新規																	
		継続																	
		計	64																
	研究員	新規																	
継続																			
計		7																	
ハイティ	新規																		
	継続																		
	計	6																	
ホンテユラス	新規																		
	継続																		
	計	6																	
専門家	新規																		
	継続																		
	計	50																	
短期専門家	新規																		
	継続																		
	計	53																	
専門家	新規																		
	継続																		
	計	21																	
専門家	新規																		
	継続																		
	計	23																	
専門家	新規																		
	継続																		
	計	40																	

団体名	分野	形態	合計		計画・行政		公共・公益事業		農林・水産		鉱工業		工不		観光		人的資源		保健医療	福祉	その他	総費 (千円)	
			人員	数	開発	計画	公益事業	行政	運輸	社会	福祉	教育	保健	衛生	福祉	労働	産業	建設					観光
ホンチゴラス	専門家	新規	41	2	1	8	1	7	2	2	5	1	1	4	1	6							
		継続	22	1		1	1	3	4	2					2	1	7						
		計	63	1	2	9	2	10	6	4	5	1			1	6	2	13					436,301
	調査団	新規	64			6	11	4	14						2	2	25						
		継続	4														4						
		計	68			6	11	4	14						2	2	29						234,944
協力隊	新規	37	4	4	2	4	2	7							10	5	5						
	継続	76	8	3	6	1	1	10							22	17	8						
	計	113	12	7	8	1	1	17							32	22	13					467,728	
ジャマシカ	新規	15	5	1	3	3								1		3							
	継続																						
	計	15	5	1	3	3								1		3						47,092	
調査団	新規	5													5								
	継続																						
	計	5													5							15,206	
協力隊	新規	16	4		1	1	1	3							2	1	5						
	継続	28	7	4	4	1	1	2							3	4	7						
	計	44	11	5	5	1	1	5							5	5	12					206,890	
研修員	新規	193	2	30	6	20	3	18	15	1	4	9	9	18	3	21	1	20	1	13			
	継続	54	1		2	1	4	1	6	1	13	1	13	1	14								
	計	247	2	31	6	22	4	22	19	2	4	15	10	31	4	35	2	20	2	18		794,004	
専門家	新規	60	1	17	6	12	1	7	5	2													
	継続	4			4																		
	計	64	1	17	6	16	1	7	5	2													





国名	分野	形態	計画・行政		公共・公益事業		農林・水産		鉱工業		エネルギー		商業・観光		人的資源		保健医療		その他	経費 (千円)	
			計画	行政	公共	公益	農	林	水	鉱	工	エ	商	観	人	社	保	健			医
パナマ	協力の隊	新規	2	2	2	1	4	2							5	1	3				
		継続	1	1	1	1	12	2	4	3	3	1	1	2	2	2	4				
		計	3	3	3	2	16	4	4	3	3	1	1	7	3	7					263,774
パラグアイ	研修員	新規	16	2	2	1	15	24	7	3	1	7	3	1	12		19	2			
		継続	1	1	1	2	9	3	2	2	2	2	2	1	1	1	3				
		計	17	2	2	1	17	33	10	5	1	9	3	1	13	13	22	2			381,514
専門家	短期	新規	8	8		5	14	4	4	3	3	2	2	2	2		2				
		継続	1	1		3				1	1	1	1								
		計	9	9		5	17	4	4	4	4	4	4	2	2	2		2			
	長期	新規		1	1	5	16	1		5	5	5	1	1	1	1	3				
		継続	1	2	1	6	32	3	4	7	7	7	1	1	8	8	1	1	3		
		計	2	2	2	11	48	4	4	12	12	12	1	1	9	9	4	4	1		4
	合計	新規	8	1	1	10	30	5	4	8	8	8	1	1	8	8	1	1	3		
		継続	1	3	1	6	35	3	4	8	8	8	1	1	8	8	1	1	3		
		計	11	2	2	16	65	8	8	16	16	16	1	1	11	11	6	6	4		1,350,010
	調査団	新規	5	8	5	5	26	2	6	6	6	6	2	2	2	13	7				
		継続				4									4						
		計	5	8	5	5	26	2	6	6	6	6	2	2	6	13	7				238,849
協力の隊	新規	2	1	1	9	1	1	1	3	3	3	1	1	14	15	5					
	継続	5	5	5	14	7	2	1	3	3	3	1	1	16	18	14					
	計	7	7	7	23	8	3	1	6	6	6	1	1	30	33	19				613,232	
移住者	新規	1	1	1	2	1	1	1													
	継続																				
	計	1	1	1	2	1	1	1													53,465



国名	形態	分	合計人数	計画・行政		公共・公益事業			農林・水産			鉱工業		商業・観光		人的資源		保健医療	社会福祉	その他	経費 (千円)				
				調査計画	行政	公益事業	運輸・社会福祉	社会福祉	運輸・公益	農	漁	林	水産	鉱	工業	商業	観光					人的資源	科学文化		
セント・ガイメント	研修員	新規	5					1																	
		継続	1																						
		計	6																			20,289			
	専門家	長期	新規	1																					
			継続	1																					
			計	2																					
		合計	新規	1																					
			継続	1																					
	スリナム	研修員	新規	2																					
			継続	2																					
計			2																						
調査団		新規	2																						
		継続	2																						
トリニダード・トバゴ	研修員	新規	2																						
		継続	2																						
		計	2																						
	専門家	新規	3																						
		継続	3																						
		計	3																						
その他	長期	新規	1																						
		継続	1																						
		計	2																						
	合計	新規	1																						
		継続	1																						
		計	2																						
その他	研修員	新規	1																						
		継続	1																						
		計	2																						
	調査団	新規	1																						
		継続	1																						
		計	2																						
その他	研修員	新規	2																						
		継続	2																						
		計	2																						
	調査団	新規	2																						
		継続	2																						
		計	2																						
その他	研修員	新規	2																						
		継続	2																						
		計	2																						
	調査団	新規	2																						
		継続	2																						
		計	2																						
その他	研修員	新規	2																						
		継続	2																						
		計	2																						
	調査団	新規	2																						
		継続	2																						
		計	2																						
その他	研修員	新規	2																						
		継続	2																						
		計	2																						
	調査団	新規	2																						
		継続	2																						
		計	2																						
その他	研修員	新規	2																						
		継続	2																						
		計	2																						
	調査団	新規	2																						
		継続	2																						
		計	2																						
その他	研修員	新規	2																						
		継続	2																						
		計	2																						
	調査団	新規	2																						
		継続	2																						
		計	2																						
その他	研修員	新規	2																						
		継続	2																						
		計	2																						
	調査団	新規	2																						
		継続	2																						
		計	2																						
その他	研修員	新規	2																						
		継続	2																						
		計	2																						
	調査団	新規	2																						
		継続	2																						
		計	2																						
その他	研修員	新規	2																						
		継続	2																						
		計	2																						
	調査団	新規	2																						
		継続	2																						
		計	2																						
その他	研修員	新規	2																						
		継続	2																						
		計	2																						
	調査団	新規	2																						
		継続	2																						
		計	2																						
その他	研修員	新規	2																						
		継続	2																						
		計	2																						
	調査団	新規	2																						





分野	形態	人数	計画・行政		公共・公益事業			観光・水産			工業		人的資源		その他	経費 (千円)						
			行政	計画	公益事業	運輸交通	社会福祉	保健・教育	観光・水産			工業	エネルギー	観光			人的資源					
									農産	林産	水産											
ウェルネスエラ	専門家	新規	2	1																		
		継続	3		1	2																
		計	5	1	1	2																
	調査団	新規	15	5		7	1															
		継続	4		1	2																
		計	19	5	1	9	1										104,067					
	専門家	新規	5																			
		継続																				
		計	5															27,311				
	中部米地域*	専門家	新規	7																		
継続																						
計			7																			
調査団		新規	132	12	12	5	20	4	5													
		継続	10			3			5													
		計	142	12	12	8	25	4	5									2,105				
研修員		新規	1,813	31	256	37	136	74	167	52	63	110	38	109	51	94	6	123	18	261	26	
		継続	317	15	26	11	18	8	30	46	14	5	16	4	36	4	18		9	5	51	7
		計	2,130	46	282	48	154	82	191	213	66	68	126	42	145	55	112	6	132	23	312	27
専門家		新規	446	1	53	7	37	18	17	77	15	23	14	26	42	4			26	2	72	3
	継続	49				2			10	2	1	5	3	3						5	4	13
	計	495	1	54	7	39	18	17	84	17	23	19	29	45	4	4		31	6	85	3	

\*中部米地域の図にまたがる派遣

団体名	形態	分野	計画・行政		公共・公益事業		園林・水産			鉱工業		工 業 千 ト	商業・観光		人的資源	保健医療	社会福祉	その他	総 計 (千円)			
			調査 計画	行政	公益 事業	社会 公益	通 信・ 放送	農 業	畜 産	水 産	鉱 業		工 業	商 業・ 貿易						親 光	人 的 資 源	
			1	18	3	5	14	47	4	7	14	5	14	3	2	2	21	3	30	1	1	
合計(中部米地蔵)	長期	新規	195																			
		継続	372																			
	短期	新規	641																			
		継続	421																			
	合計	新規	1,062																			
		継続	1,432																			
	調査団	新規	59																			
		継続	4																			
	協力隊	新規	1,491																			
		継続	279																			
移住者	新規	470																				
	継続	749																				
合計	新規	45																				
	継続																					
合計	新規	45																				
	継続																					
大津州地域	研修員	新規	78																			
		継続	5																			
	専門家	新規	83																			
		継続	3																			
	合計	新規	161																			
		継続	8																			
	合計	新規	169																			
		継続	12																			
	合計	新規	181																			
		継続	20																			
合計	新規	181																				
	継続	20																				
合計	新規	181																				
	継続	20																				
合計	新規	181																				
	継続	20																				
合計	新規	181																				
	継続	20																				
合計	新規	181																				
	継続	20																				
合計	新規	181																				
	継続	20																				
合計	新規	181																				
	継続	20																				
合計	新規	181																				
	継続	20																				
合計	新規	181																				
	継続	20																				
合計	新規	181																				
	継続	20																				
合計	新規	181																				
	継続	20																				
合計	新規	181																				
	継続	20																				
合計	新規	181																				
	継続	20																				
合計	新規	181																				
	継続	20																				
合計	新規	181																				
	継続	20																				
合計	新規	181																				
	継続	20																				
合計	新規	181																				
	継続	20																				
合計	新規	181																				
	継続	20																				
合計	新規	181																				
	継続	20																				
合計	新規	181																				
	継続	20																				
合計	新規	181																				
	継続	20																				
合計	新規	181																				
	継続	20																				
合計	新規	181																				
	継続	20																				
合計	新規	181																				
	継続	20																				
合計	新規	181																				
	継続	20																				
合計	新規	181																				
	継続	20																				
合計	新規	181																				
	継続	20																				
合計	新規	181																				
	継続	20																				
合計	新規	181																				
	継続	20																				
合計	新規	181																				
	継続	20																				
合計	新規	181																				
	継続	20																				
合計	新規	181																				
	継続	20																				
合計	新規	181																				
	継続	20																				
合計	新規	181																				
	継続	20																				
合計	新規	181																				
	継続	20																				
合計	新規	181																				

園名	分野	形態	合計人数	計画・行政		公共・公益事業			緑地・水産			鉱工業		工 業 用 機 器	商業・観光		人的資源	保健医療	社会福祉	その他	経費 (千円)			
				関係計画	行政	公益事業	運輸交通	社会福祉	通信放送	農	畜産	森林	水産		鉱工業	商業						観光	商業	文化
フイジー	新規	定期	2	1	1																			
			10	1	3																			
			12	1	4																			
	合計	合	計	5	1	1																		
				11	1	3																		
				16	1	4																		159,501
	新規	継続	計	41		13		26															2	
				41		13		26																2
				12	2	3																		
	合計	合	計	36	4	9		2																
48				6	12																			
22				1	2		1																	
新修	継続	計	2																					
			24	1	2		2																	
			24	1	2		2																	
キラハス	新規	定期	2																					
			2																					
			2																					
	合計	合	計	2																				
				19		14																		
				10		7		3																
	合計	合	計	29		21		8																
				10,695																				
				115,875																				



分野	形態	合計人数	計画・行政		公共・公益事業			農林・水産			エネルギー		観光・観光		人的資源	保健医療	社会福祉	その他	総数 (千円)			
			行政	計画	公益事業	運輸交通	社会福祉	通信放送	農業	畜産	森林	水産	鉱工業	エネルギー						観光	人的資源	
ミクロネシア	調査団	新規	10			2					5											
		継続																				
	計	10			2						5								30,567			
	協力隊	新規	17			1					1				7	1	2					
		継続	26	2		4	1	2			2				8	1	6					
	計	43	2		5	1	6			3				15	2	8				182,068		
ナウル	研修員	新規	4	1	1										1							
		継続																				
	計	4	1	1											1					4,992		
ニュー・カレドニア	専門家	新規																				
		継続	1																			
	計	1																				
	合計	新規																				
		継続	1																			
	計	1																				
ハラオ	研修員	新規	6	1	1	2									1							
		継続																				
	計	6	1	1	2										1						15,904	
	調査団	新規	4								4											
		継続																				
	計	4								4												
パプア・ニューギニア	研修員	新規	101	4	10	9	5	3	4	8	1	3	8	2	2	2	3	33	1	2	3	
		継続	4	1							1		1		1							
	計	105	5	10	9	5	3	4	9	1	4	4	8	3	2	3	33	1	2	3	190,918	

分野	合計	計画・行政	公共・公益事業	農林・水産				鉱工業	エネルギー	商業・観光		人的資源	保健医療	社会福祉	その他	費 額 (千円)	
				交通・通信	社会福祉	農業	畜産			漁業	水産						鉱工業
形態	人数	開 発 計 画	行 政	公 益 事 業	道 路 ・ 交 通	農 業	畜 産	漁 業	水 産	工 業	電 力	商 業	観 光	社 会 福 祉	其 他		
ハブ・ニューギニア	新規	10							5								
	継続																
	計	10							5								
	新規																
	継続	6	2						1				1				
	計	6	2						1				1				
	新規	10							5								
	継続	6	2						1								
	計	16	2						5								136,902
	新規	11															
継続																	
計	11																
新規	16	2															
継続	39	11															
計	55	13															255,439
新規	31	4															
継続	3																
計	34	4															
新規	8																
継続																	
計	8																
新規	4																
継続	8																
計	12																

国名	分野	形態	合計人数		計画・行政		公共・公益事業		業種・水産			鉱工業		工 不 ル 千 ト	商業・観光		人的資源		保健医療	社会福祉	その他	経費 (千円)			
			新規	継続	開発計画	行政	公益事業	実験	社会公益	通信・放送	農	畜産	水産		鉱工業	商業・観光	観光	人的資源					科学・文化		
ソロモン諸島	専門	新規	12																	11					
		継続	8																		6				
		計	20																		17			166,773	
	調査団	新規	6																		6				
		継続																							
		計	6																		6				5,725
	協力隊	新規	21																						
		継続	43			4					4														
		計	64			4					4														285,614
	トング	新規	23			1	2				3	2													
		継続																							
		計	23			1	2				3	2													46,728
専門家	短期	新規	5																						
	継続																								
	計	5																							
	長期	新規	2																						
	継続	5																							
	計	7																							
	合計	新規	7																						
	継続	5																							
	計	12																						136,069	
	調査団	新規	4																						
	継続																								
	計	4																						6,903	





国名	分野	形態	合計人数	計画・行政 開発 計画	公益事業 交通	公共・公益事業 社会 福祉・放	農林・水産			鉱工業 鉱業	エネルギー	商業・観光		人的資源	保健医療	社会福祉	その他	総額 (千円)	
							農	漁	林			水産	商業						観光
フランス	専門家	新規	3																
		継続	1																
		計	4																26,582
	調査団	新規	20		3					17									
		継続																	
		計	20		3				17										337,571
	協力隊	新規	10		3			2						4	1				
		継続	10		3			1						3	1				
		計	20		6			3						7	2				83,543
	研修員	新規	29		4			2						6	2				
		継続	4							2									
		計	33		4			2		2				6	2				58,861
専門家	新規	2		1															
	継続	6		2									2	1					
	計	8		3									3	1					
調査団	新規	2		1															
	継続	6		2									2	1					
	計	8		3									3	1				98,606	
協力隊	新規	12					2						9						
	継続																		
	計	12					2						9					60,355	
協力隊	新規	16		3					2				4	2					
	継続	27		1			1		5				3	3					
	計	43		4			3		7				7	5				177,819	

国名	分野	形態	合計人数		計画・行政		公共・公益事業			農林・水産			鉱工業		エネルギー	観光		人的資源	保健医療	社会福祉	その他	経費(千円)			
			研究	修員	調査	行政	公益事業	運輸交通	社会福祉	通商	農	畜産	林業	水産		鉱工業	観光						人的資源	保健医療	
クック諸島		新規	7		2		1		1								1								
		継続																							
		計	7		2		1		1														13,025		
ニウエ		新規	2																						
		継続																							
		計	2																						
米嶺太平洋諸島		新規	1																						
		継続																							
		計	1																						
大浜州地域*		新規	42										3					6						33	
		継続	3																					3	
		計	45										3						6					36	
合計(大洋州地域)		新規	350		8	45	10	26	12	38	15	6	5	24	4	9	3	10	1	99	2	17	16		
		継続	19		1		1	2			2	1	1	2	1	4	1							3	
		計	369		9	45	11	28	12	38	17	6	6	26	5	13	4	10	1	100	2	20	16	759,570	
短期		新規	30							3	2	1	5	9						1					8
		継続	4								1														
		計	34							3	3	1	5	10											
中期		新規	12		1					3				3						1					3
		継続	38		3					7	1			11	3					6					7
		計	50		3				10		1			14	3					7					10
合計		新規	42		1				3	2	1	5	12							2					11
		継続	42		3				7	2			12	3						6					7
		計	84		3			10	3	4	1	5	24	3						8					18

\*大洋州の複数の国にまたがる派遣

分野	合計人数	計画・行政		公共・公益事業			農林・水産			工業		観光・観光		人的資源		保健医療	社会福祉	その他	総計 (千円)	
		調査計画	行政	公益事業	運輸	社会基盤	通信	農	林	水産	鉱業	工業	観光	人的資源	科学文化					
国名 合計(大洋州地域)	新規	186					5			18	20			26		10	4	39		
	継続	13			7	3												3		
	計	199			42	30	2	5		18	20			26		10	4	42	983,052	
	新規	108		12		6	10	1	2	2	6	1		38	10	19				
	継続	210		28	1	20	4	14	2	3	9	24	1	50	9	44				
計	318		40	1	26	4	24	3	5	11	30	2	88	19	63				1,579,385	
ヨーロッパ地域等*																				
アルバニア	新規	8	3	1																
	継続																			
	計	8	3	1																14,667
	新規	4									4									
	継続																			
計	4										4									15,269
アルメニア	新規	4	1	3																
	継続	2	2																	
	計	6	3	3																5,248
オーストリア	新規	1																		
	継続																			
	計	1																		
	新規	1																		
	継続																			
計	1																			20,424

\*ヨーロッパ、北米、中央アジア、コーカサス

事業実績・事業統計



国名	分野	形態	合計人数	計画・行政		公共・公益事業			農林・水産			鉱工業		エネルギー	商業・観光		人的資源	保健医療	社会福祉	その他	経費 (千円)	
				開発計画	行政	公益事業	運輸交通	社会福祉	通信・放送	農林	水産	鉱工業	商業・観光		観光							
フランス	政期	新規	1	1																		
		継続	1	1																		
	合計	新規	2	2																		
		継続	1	1																		
	合計	新規	2	2																		3,625
調査団	新規	4	4																		4	
	継続																					
	合計	4	4																		4	
	新規	6	1	4																		
クルミア	継続	2	2																			
	合計	8	3	4																		7,700
	新規	1	1																			
ドイツ	継続																					
	合計	1	1																			
	新規	1	1																			
	継続	1	1																			
ギリシヤ	合計	1	1																			924
	新規	1	1																			
	継続																					
ハンガリー	合計	59	1	15	3	1	4	5	2	5	17											7,040
	新規	6	5																			
	継続																					
	合計	64	1	21	3	1	4	6	2	5	17											84,384
	新規																					



国名	分野	形態	合計人数	計画・行政		公共・公益事業			農林・水産			鉱工業		エネルギー	商業・観光		人的資源	科学・文化	保健医療	社会福祉	その他	投資 (千円)		
				開採計画	行政	公益事業	運輸交通	社会事業	通信放送	農	畜産	森林	水産		鉱工業	工業							商業	観光
キルギス	専門家	新規	1	1																				
		継続																						
		計	1	1																				
		新規	1																					
		継続																						
		計	1																					
マケドニア	調査団	新規	62	25	6	19																17,896		
		継続																						
		計	62	25	6	19																		
		新規	9	3	3	2																		
		継続																						
		計	9	3	3	2																		410,692
マルタ	調査団	新規	6																					
		継続																						
		計	6																					
		新規	5	3		1																		
		継続																						
		計	5	3		1																		
モルドバ	専門家	新規	1																					
		継続																						
		計	1																					
		新規	1																					
		継続																						
		計	1																					





国名	分野	形態	計画・行政		公共・公益事業		農林・水産		鉱工業		エネルギー	商業・観光	人的資源		保健医療	社会福祉	その他	費 額 (千円)		
			計 入 数	行 政	公 益 事 業	道 徳 ・ 文 化	農 業 ・ 水 産	林 業 ・ 水 産	製 造 業 ・ 採 石 業	工 業 ・ 建 築 業			商 業 ・ 貿 易	観 光					人 的 資 源	科 学 ・ 文 化
											新 規	継 続			計	新 規	継 続	計		
ルーマニア	専門家	短期	2	1																
		長期	1																	
		合計	3	1																
	調査団	短期	1																	
		長期	1																	
		合計	2																	
		合計	4	2															14,763	
	スロバキア	研修員	短期	79		21						24								
			長期																	
			合計	79		21							24							592,843
専門家		短期	39	9	20								2	2						
		長期																		
		合計	39	9	20								2	2					61,011	
		合計	4																	
スロヴェニア		研修員	短期	4																
			長期																	
			合計	4																
	専門家	短期	4																	
		長期																		
		合計	4																	
		合計	4																4,092	
	調査団	短期	7	3																
		長期	1																	
		合計	8	3															11,743	



分野	合計人数		計画・行政	公共・公益事業			観光・水産			鉱工業		エネルギー	商業・観光		人的資源		保健医療	その他	経費 (千円)			
	専門家	その他		交通	社会福祉	通信	運輸	観光	水産	林業	畜産		鉱業	工業	商業	貿易				観光	人的資源	科学・文化
イギリス	専門家	新規	1																			
		継続	1																			
	合計		1																	1,385		
	調査団	新規	13																			
		継続																				
		合計	13																		2,343	
ウズベキスタン	専門家	新規	17	5	7																	
		継続	2	2																		
	合計	19	7	7																		
	調査団	新規	29																			
		継続	5				14															
		合計	34				19															20,386
カナダ	専門家	新規	8																			
		継続																				
	合計	8																				
	調査団	新規	2																			
		継続	2																			
		合計	4																			
米国	専門家	新規	2																			
		継続	2																			
	合計	4																				
	調査団	新規	2																			
		継続	2																			
		合計	4																			
調査団	新規	1																				
	継続																					
	合計	1																				

国名	分野	合計人数		計画・行政		公共・公益型英		観光・水産			加工業		エネルギー		観光・観光		人的資源		保健医療	社会福祉	その他	総数 (千円)			
		新規	継続	調査団	専門家	公共・公益型英	観光・水産	加工業	エネルギー	観光・観光	人的資源	科学・文化													
米国	専門家	新規	1	1	1																				
		継続																							
		計	1	1	1																				
	調査団	新規																							
		継続	2	2	2																				
		計	2	2	2																				310
	専門家	新規	1																						
		継続																							
		計	1																						
	調査団	新規	30	10	30	10																			
継続		7		7																					
計		37	10	37	10																			4,413	
研修員	新規	437	52	168	3	13	5	21	25																
	継続	30	12	9	1																				
	計	467	64	177	4	13	6	21	25																
専門家	新規	49	3	11	5	6	2	2	5																
	継続	6		1																					
	計	55	3	12	5	6	2	2	6																
調査団	新規	12	3	1																					
	継続	11	2	1																					
	計	23	5	2																					

\*ヨーロッパ、北米、中央アジア、コーカサスの現数の他にまたがる派遣





## 国際協力事業団年報1995〔資料編〕

---

1995年12月1日発行

編 著 国際協力事業団  
東京都新宿区西新宿2丁目1番地1号  
新宿三井ビル  
〒163-04 電 話 03-3346-5311  
編集協力・発行 財団法人国際協力出版会  
東京都新宿区市谷本村町42番地  
経済協力センタービル別館5階  
〒162 電 話 03-3354-8571

---

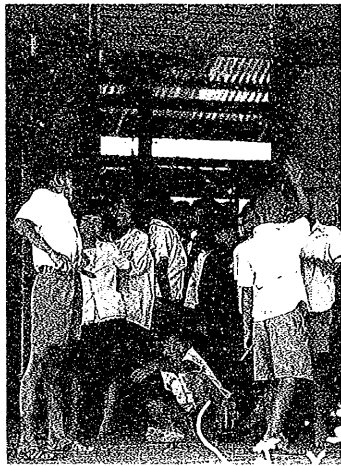
落丁・乱丁本はお取り替えいたします。  
©1995 国際協力事業団 Printed in Japan

印刷・こだま印刷㈱  
ISSN 0914-5419

國際協力事業團年報資料編

1995

Japan International Cooperation Agency



JICA

JICA

R000  
36  
GAI

LIBRARY

書  
庫