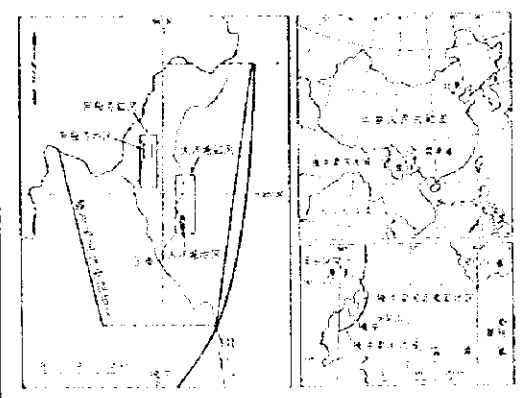


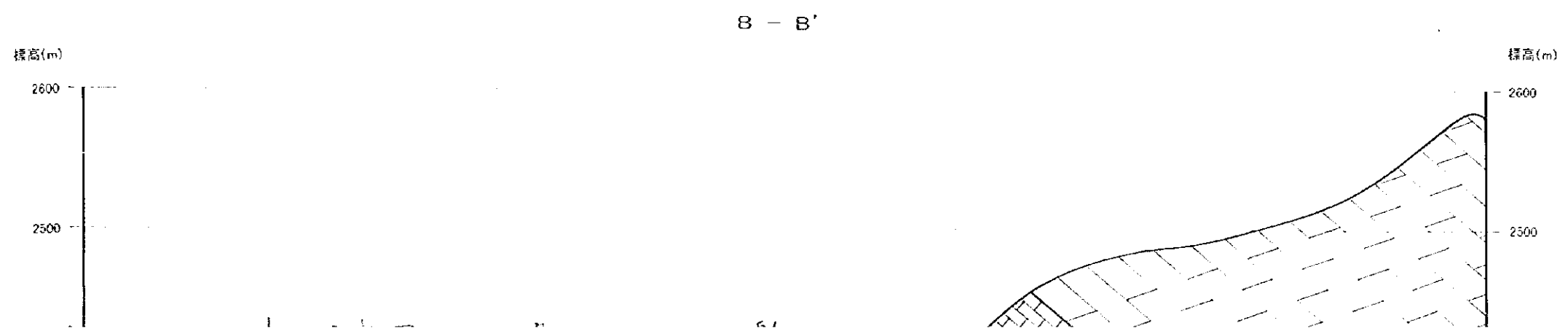
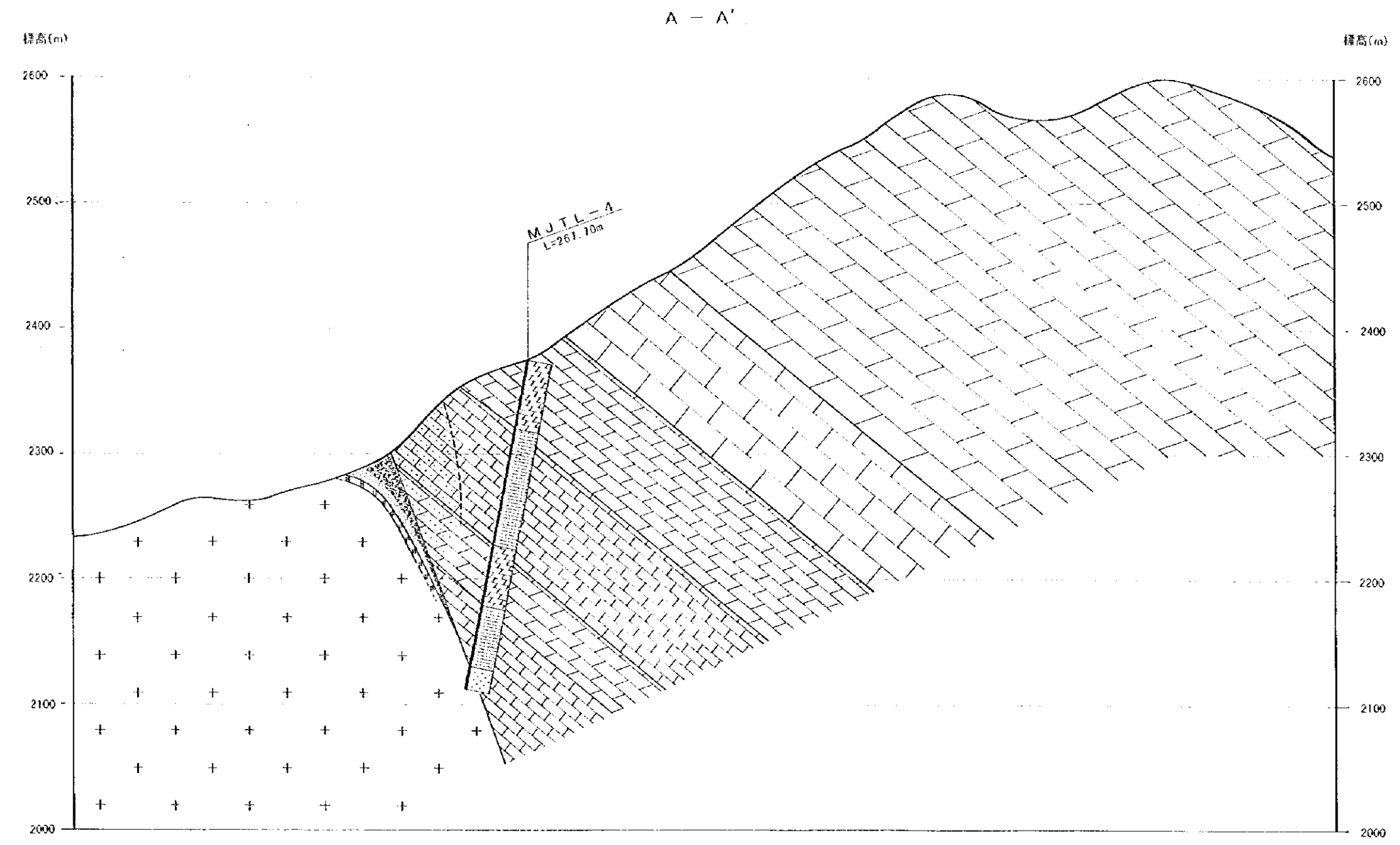
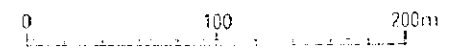
中華人民共和國  
蘭州梁河地區  
資源調查協力基礎調查報告書  
(第2年次)

地質断面圖  
(大洋塘地區)



國際協力事業團  
金屬鉱業事業団  
1998年3月

Scale 1 : 2,000



凡 例

<堆積岩類>

- 三 中 河 系 統 第 三 段 含 生 物 碎 屑 基 岩 岩
- 第 二 段 基 質 質 砂 岩
- 第 一 段 結 晶 質 砂 岩
- 結 晶 質 砂 岩

<花崗岩類>

- 閃 光 花 崗 岩 類
- 高 溫 花 崗 岩 類

<地質現象及接觸關係>

- 斷 層
- 侵 蝕 岩 層
- 砂 石 層 之 侵 蝕 岩 層

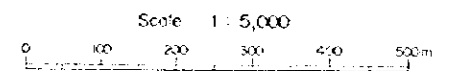


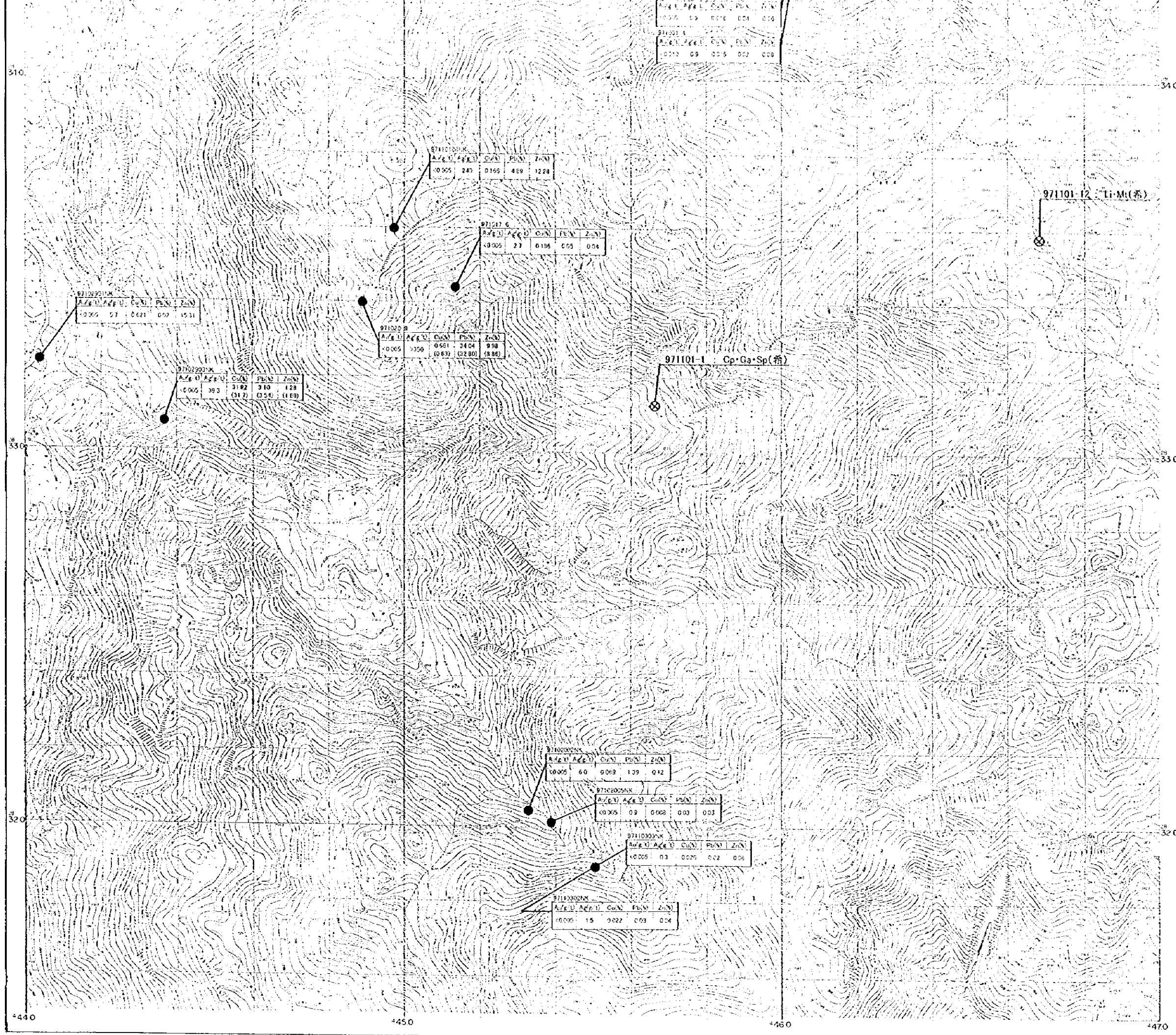


中华人民共和国  
 綏冲梁河地塊  
 資源開發協力基礎調査報告書  
 (第2年次)

鈹微地位置圖  
 (無極寺地区)

國際協力事業團  
 全統鉱業事業團  
 1998年3月





凡例

● 化学分析用試料採取位置

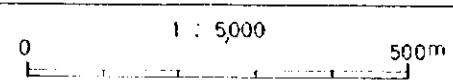
試料番号

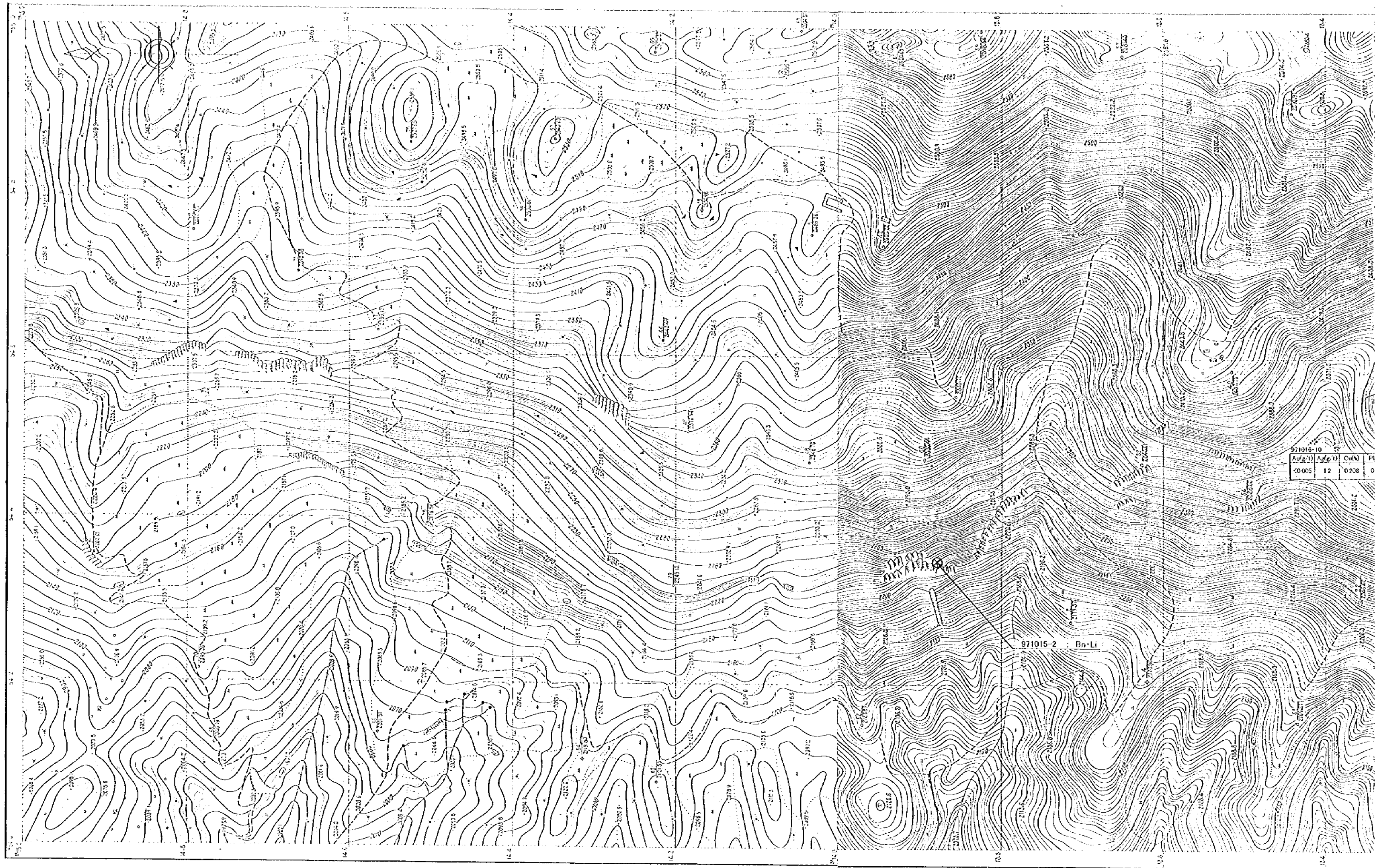
Au(g/t)	Ag(g/t)	Cu(%)	Pb(%)	Zn(%)
0.005	0.005	0.005	0.005	0.005

化学分析値  
( )内の数値はロスシロウ分析値

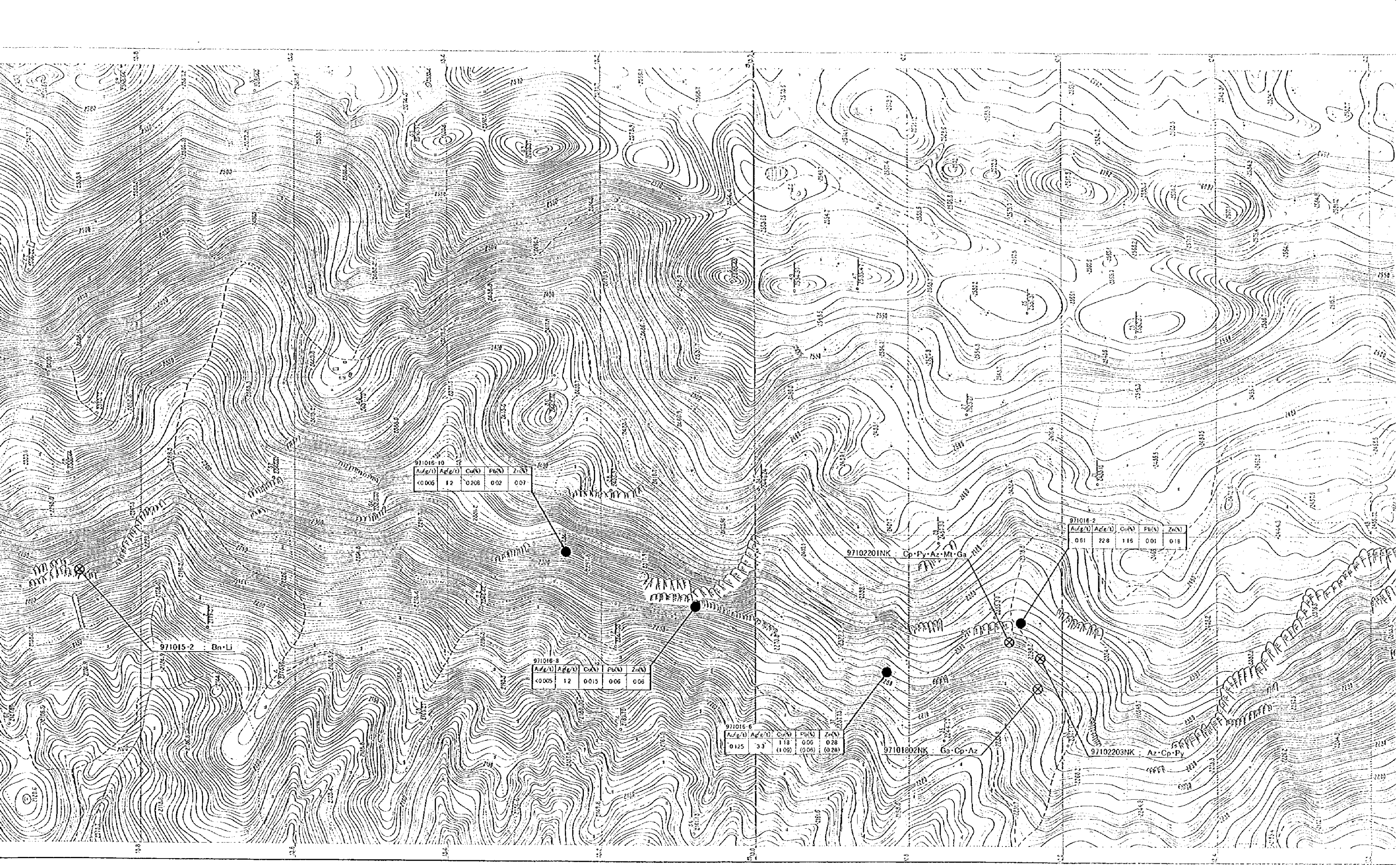
⊗ 肉眼観察試料採取位置

- Cp: 黄銅鉱
- Mt: 磁鉄鉱
- Ga: 方鉛鉱
- Sp: 閃亜鉛鉱
- Li: 褐鉄鉱





971016-10	7		
Aufg. 1	Aufg. 0	Cur(N)	PI
0005	12	0208	0



971016-10

Au(g/t)	Ag(g/t)	Cu(N)	Pb(N)	Zn(N)
<0.006	12	0.208	0.02	0.07

971016-2

Au(g/t)	Ag(g/t)	Cu(N)	Pb(N)	Zn(N)
0.61	228	115	0.01	0.18

971015-2 : Bn·Li

971016-8

Au(g/t)	Ag(g/t)	Cu(N)	Pb(N)	Zn(N)
<0.005	12	0.015	0.06	0.06

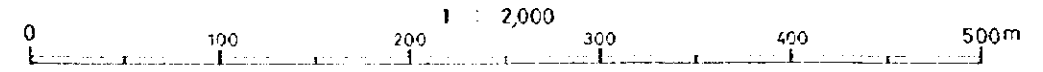
971016-6

Au(g/t)	Ag(g/t)	Cu(N)	Pb(N)	Zn(N)
0.125	33	1.18 (1.09)	0.06 (0.06)	0.28 (0.28)

97102201NK : Cp·Py·Az·Mt·Ga

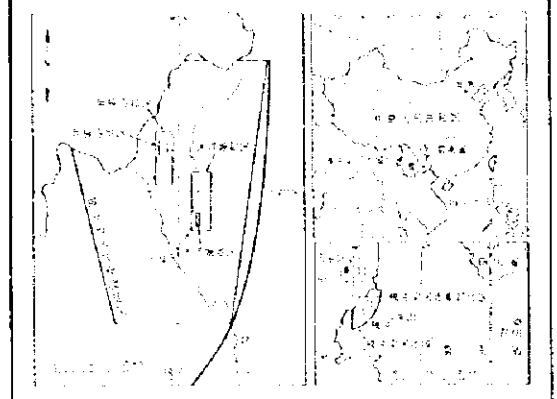
97101802NK : Ga·Cp·Az

97102203NK : Az·Cp·Py



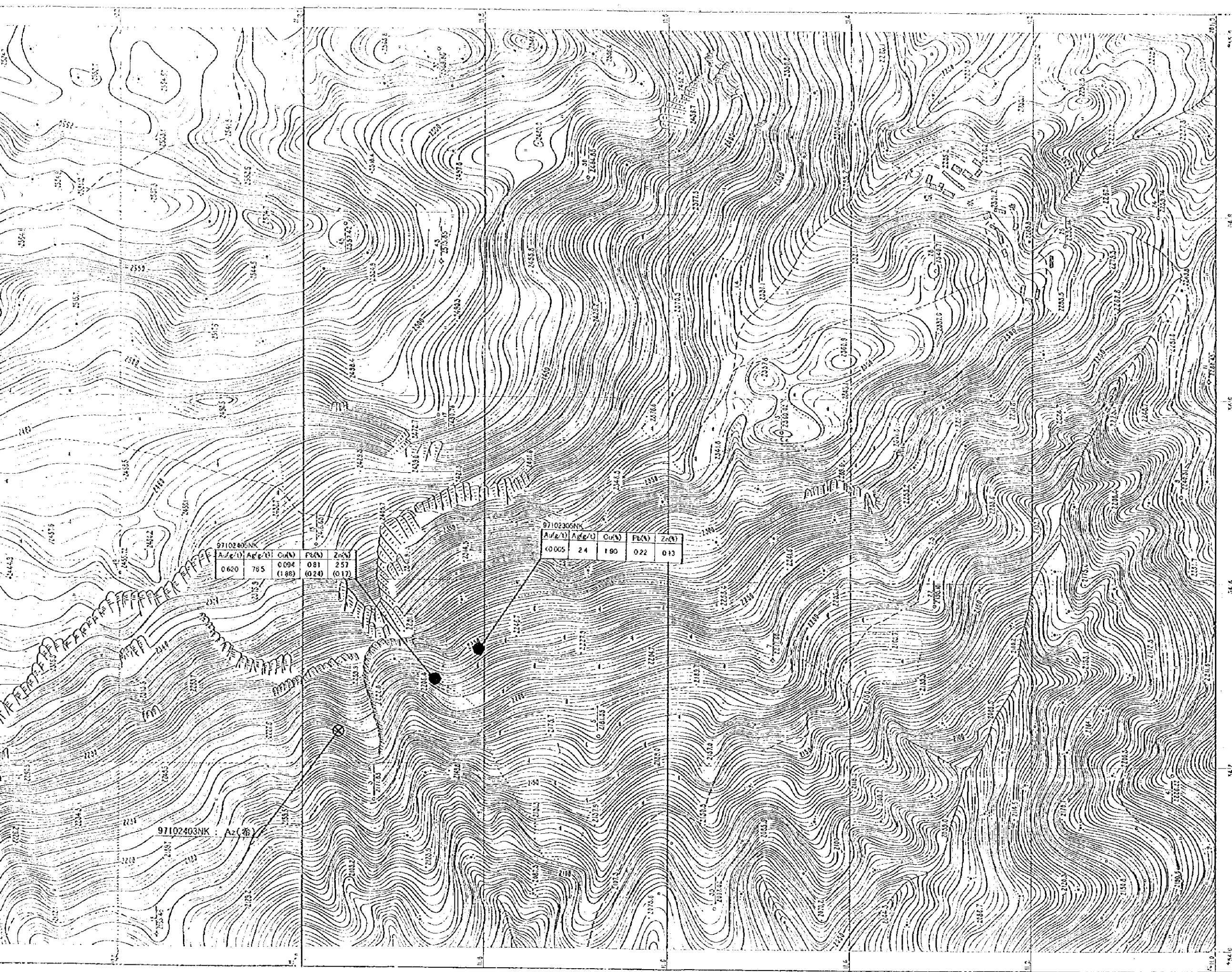
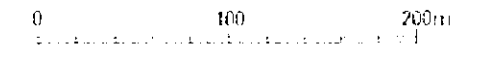
中华人民共和国  
环渤海湾地区  
资源调查队力基队调查报告  
(第2年次)

### 钼微地理位置图 (大洋塘地区)



国土资源部地质研究所  
全国地质队队  
1993年3月

Scale 1:2,000



97102403NK Az(希)

Au(g/t)	Ag(g/t)	Cu(%)	Pb(%)	Zn(%)
0.620	785	0.094	0.81	2.57
(1.88)	(0.24)	(0.17)		

97102306NK

Au(g/t)	Ag(g/t)	Cu(%)	Pb(%)	Zn(%)
<0.005	24	1.90	0.22	0.13

### 凡例

● 化学分析用試料採取位置

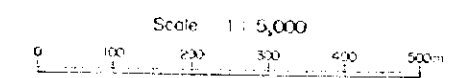
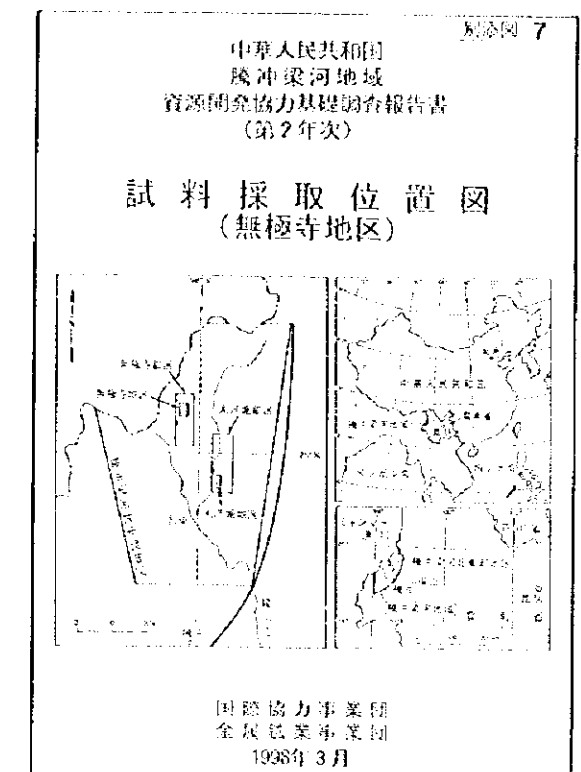
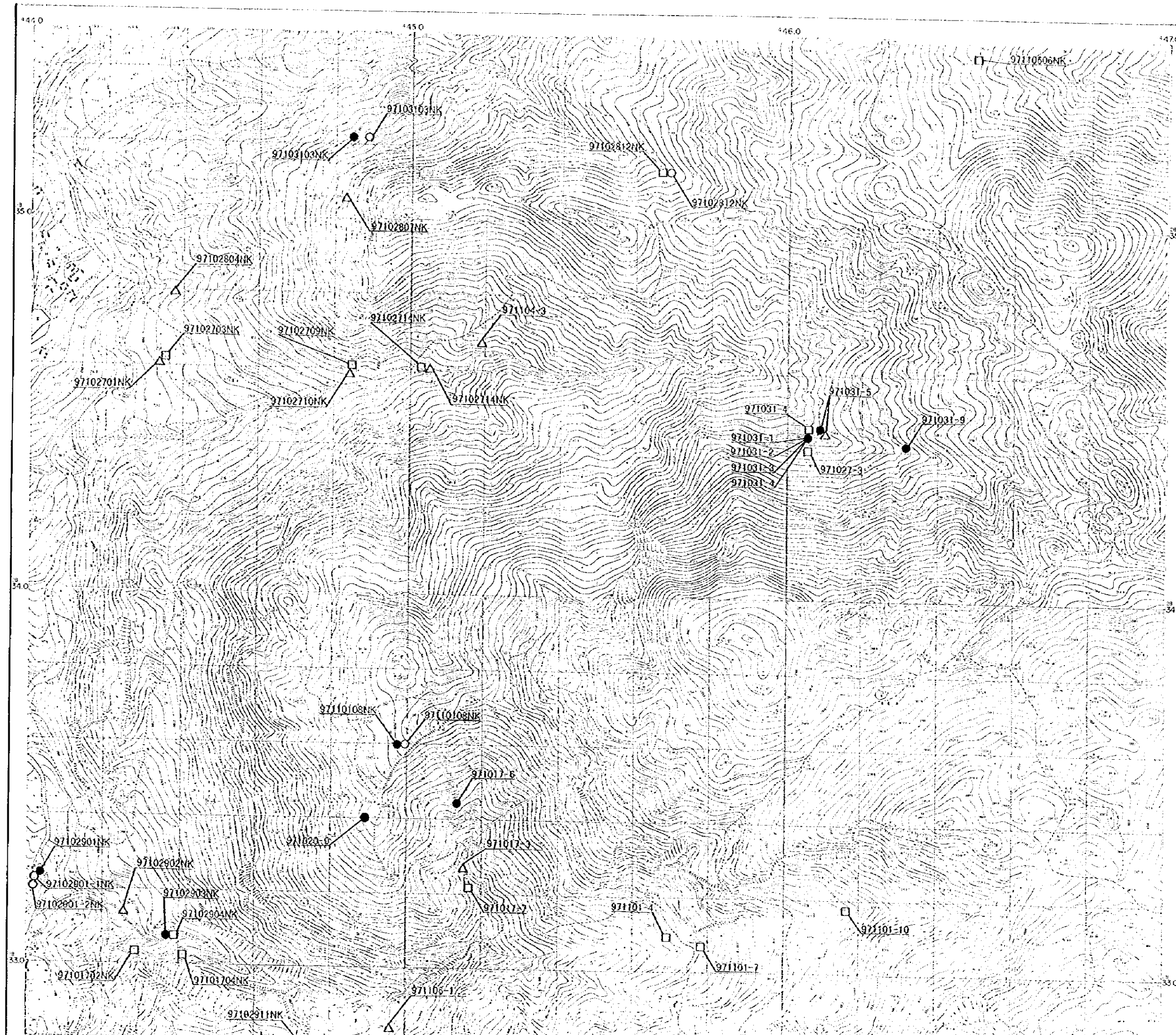
試料番号

Au(g/t)	Ag(g/t)	Cu(%)	Pb(%)	Zn(%)
化学分析値				

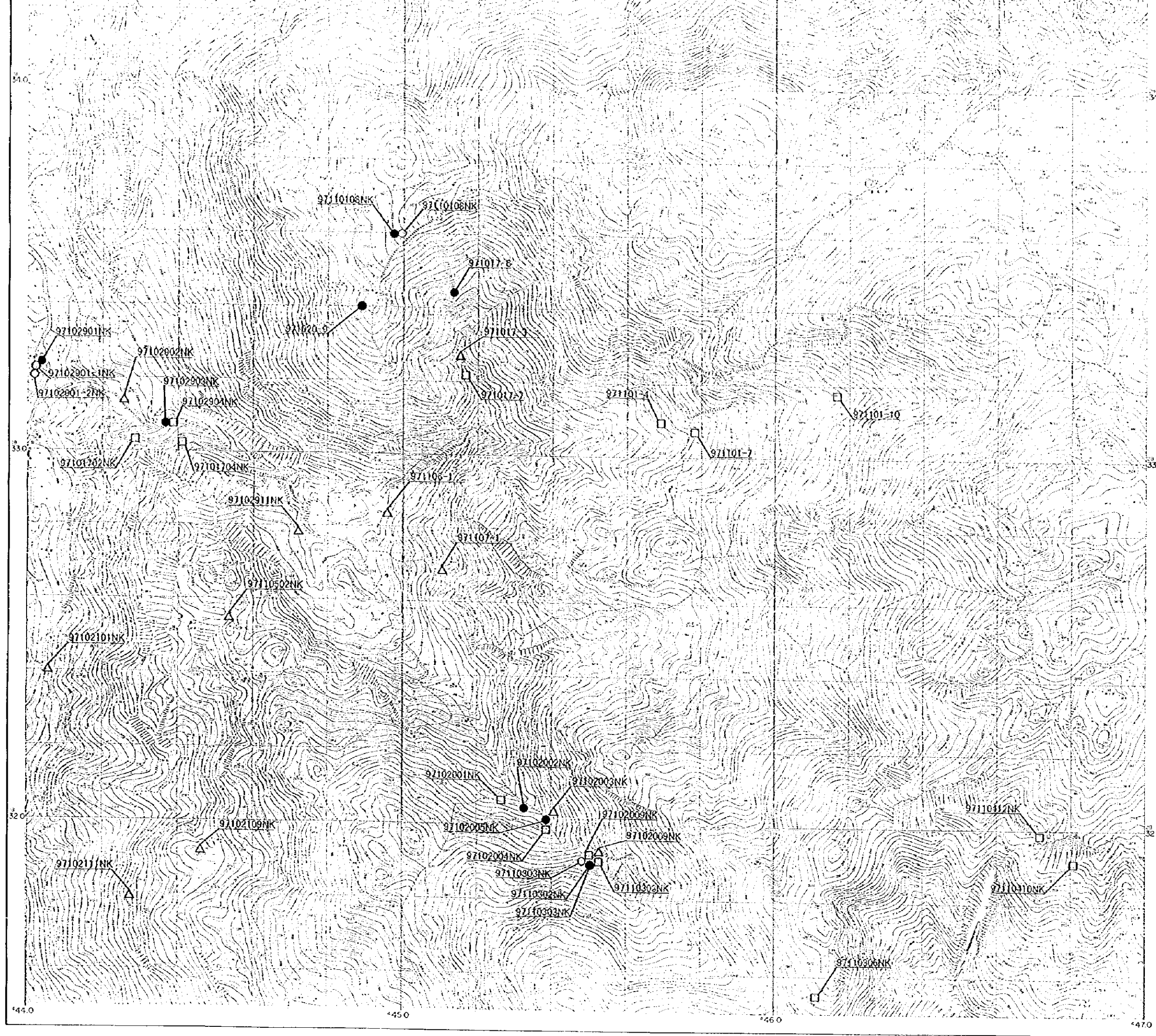
( )内の数値は20μm分析値

⊗ 肉眼観察試料採取位置

- Bn: 斑銅鈷
- Cp: 黄銅鈷
- Az: 藍銅鈷
- Py: 黄鉄鈷
- Mt: 磁鉄鈷
- Ga: 方鉛鈷







凡例

- 鋯石研磨片試料
- 鋯石化学分析試料
- 薄片試料
- △ 室内物性測定試料

