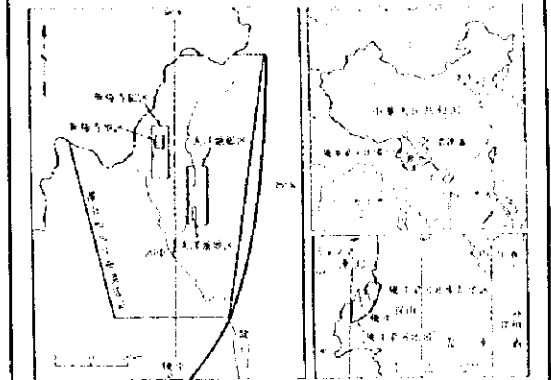


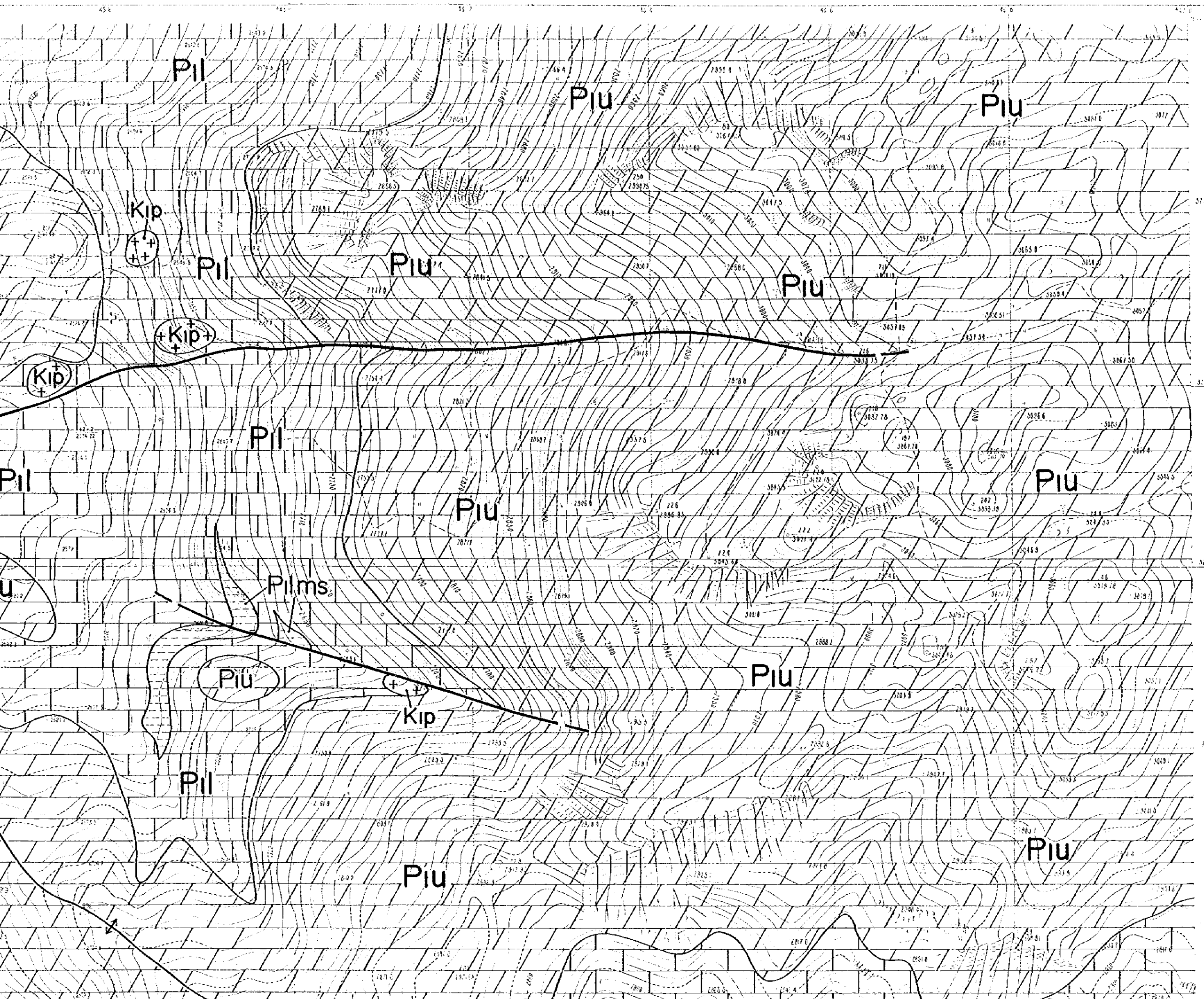
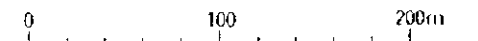
中華人民共和國  
陝西梁河地縣  
資源開發協力基礎調査報告書  
(第2年次)

地質平面図  
(無極寺地区・南部)



国際協力事業団  
全民就業事業団  
1993年3月

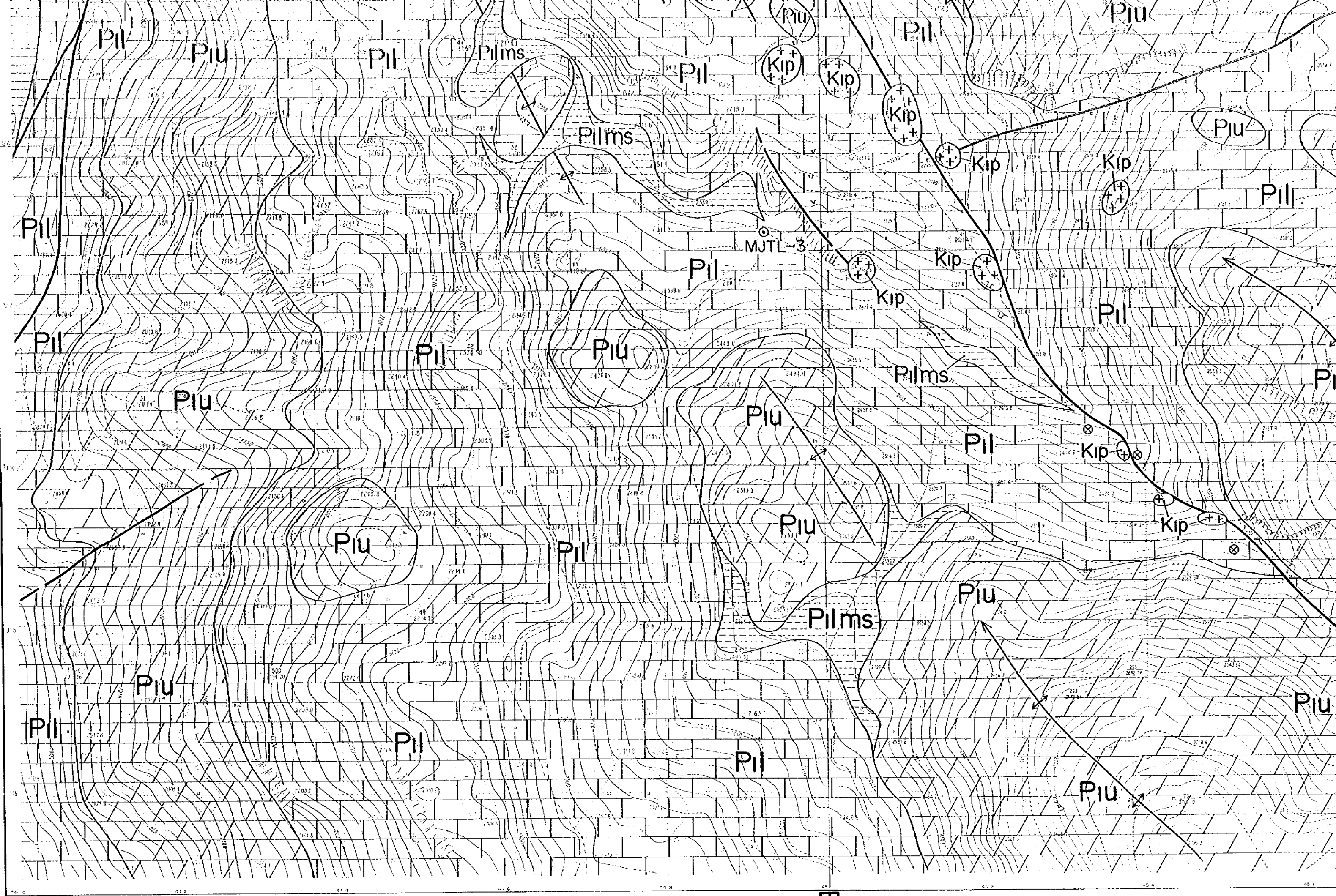
Scale 1 : 2,000



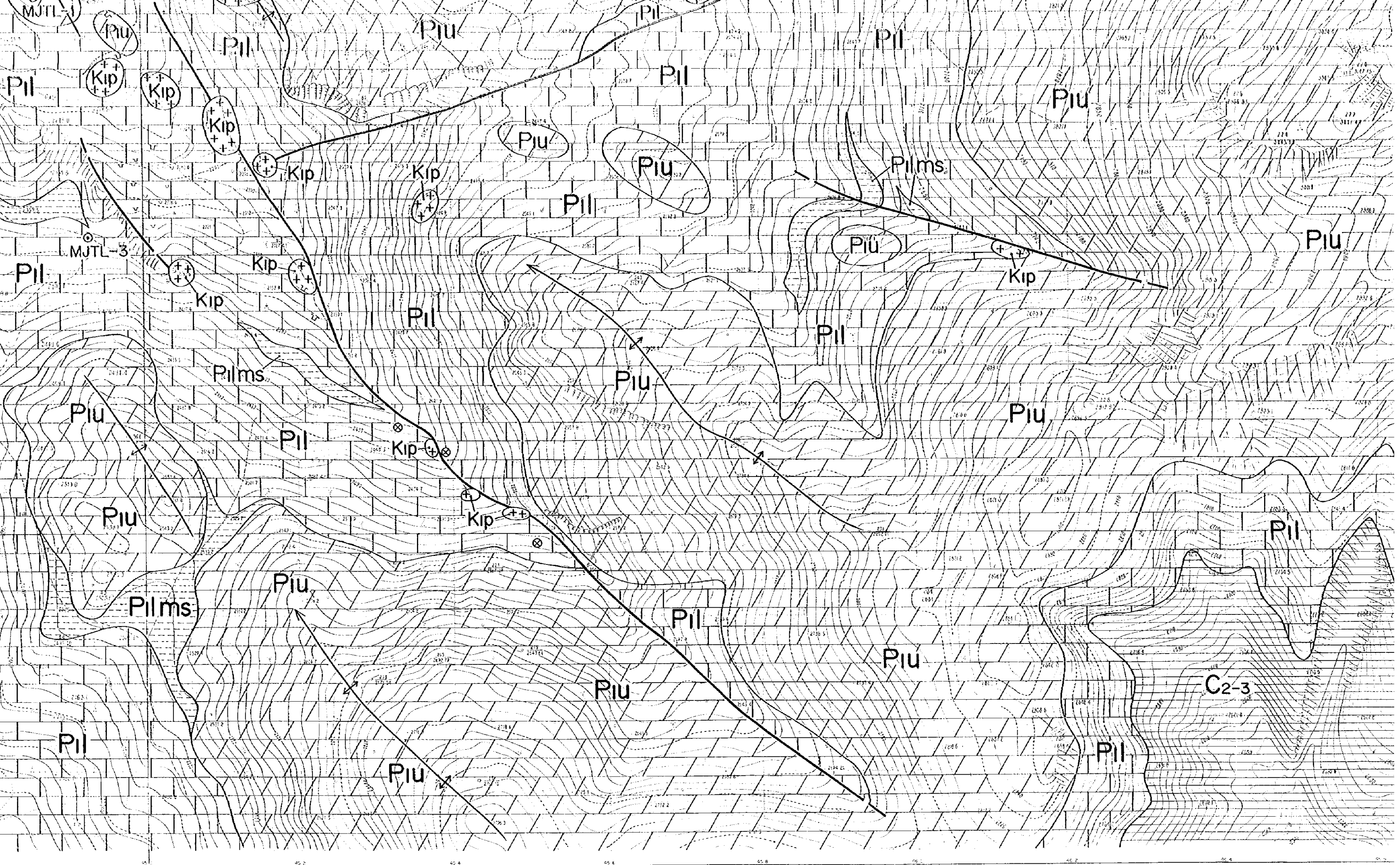
凡例

- 第四系
  - 沖積堆積物
  - シルト粘土層・白堊期砂層 黄土層
  - 黄土層
- 第三系
  - 山岳礫石層
  - 石炭系 泥岩砂岩
  - Kip
  - Kio
  - Kiu
  - Km
- 震旦系
  - Piu
  - Pii
- 石炭系
  - Cp
- 地質境界
- 河川
- 道路

D



M



MJTL-1

Piu

Kip

Piu

MJTL-3

Piu

Piu

Piu

Piu

Piu

Pilms

Piu

Piu

Piu

Piu

Piu

Piu

Piu

Kip

Piu

Piu

Piu

Piu

Piu

Piu

Piu

Piu

Piu

Piu

Piu

Piu

Piu

Piu

Piu

Piu

Piu

Piu

Piu

Piu

Piu

Piu

Piu

Piu

Piu

Piu

Piu

Piu

Piu

Piu

Piu

Piu

Piu

Piu

Piu

Piu

Piu

Piu

Piu

Piu

Piu

Piu

Piu

Piu

Piu

Piu

Piu

Piu

Piu

Piu

Piu

Piu

Piu

Piu

Piu

Piu

Piu

Piu

Piu

Piu

Piu

Piu

Piu

Piu

Piu

Piu

Piu

Piu

Piu

Piu

Piu

Piu

Piu

Piu

Piu

Piu

Piu

Piu

Piu

Piu

Piu

Piu

Piu

Piu

Piu

Piu

Piu

Piu

Piu

Piu

Piu

Piu

Piu

Piu

Piu

Piu

Piu

Piu

Piu

Piu

Piu

Piu

Piu

Piu

Piu

Piu

Piu

Piu

Piu

Piu

Piu

Piu

Piu

Piu

Piu

Piu

Piu

Piu

Piu

Piu

Piu

Piu

Piu

Piu

Piu

Piu

Piu

Piu

Piu

Piu

Piu

Piu

Piu

Piu

Piu

Piu

Piu

Piu

Piu

Piu

Piu

45.2

45.4

45.6

45.8

46.0

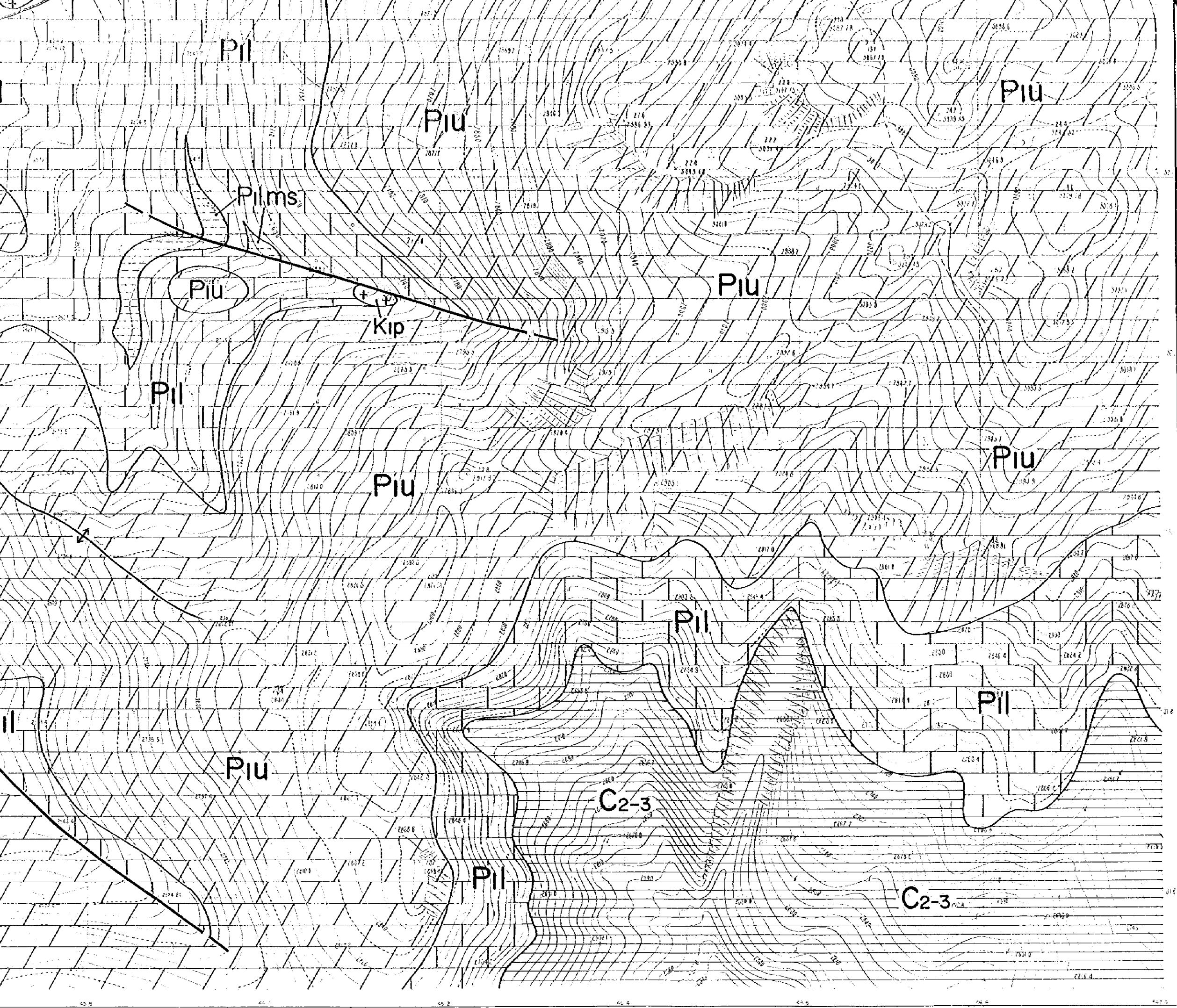
46.2

46.4

46.6

46.8

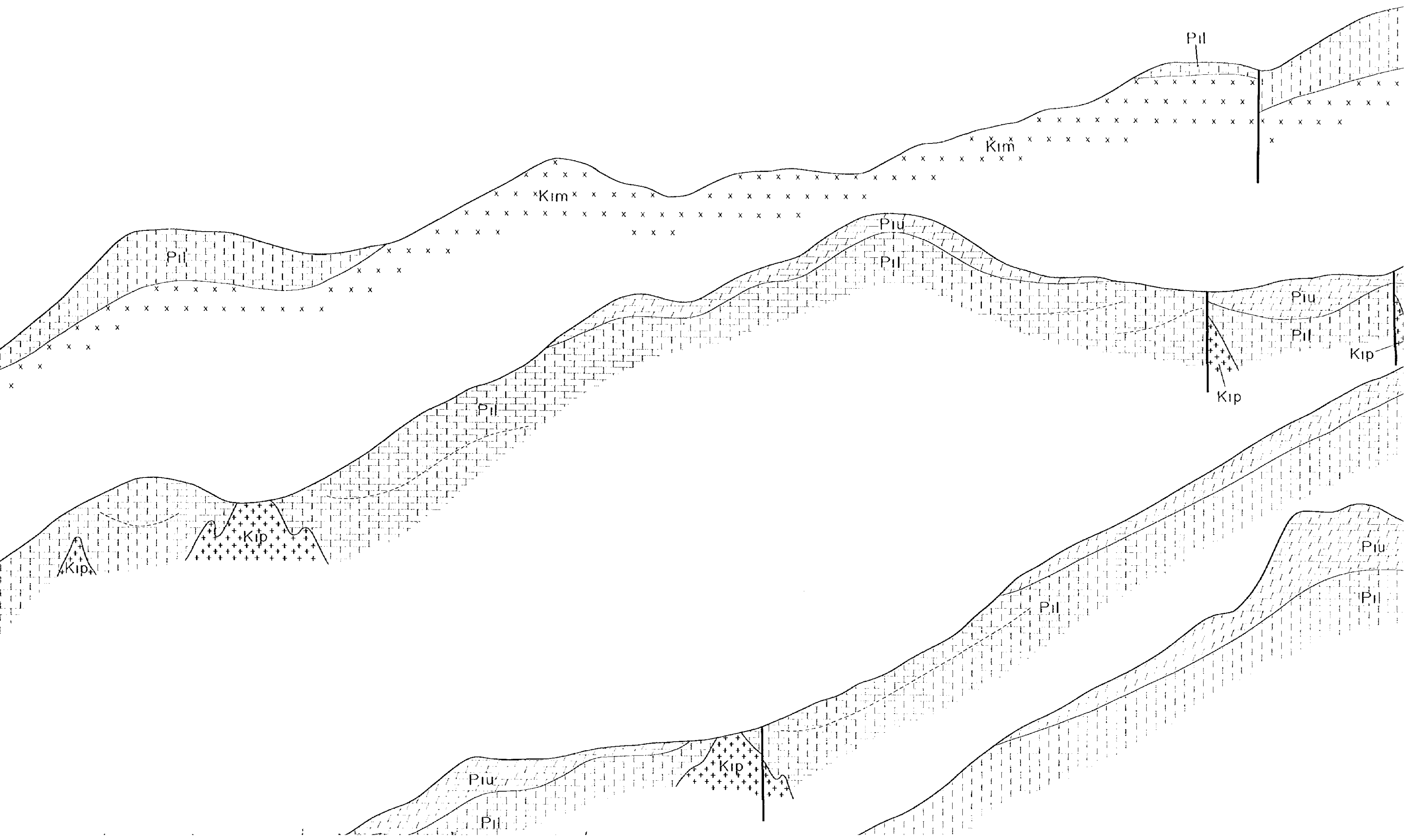
C2-3



凡例

- 第 1 系  
 0 常緑樹林  
 シ : 新築期 - 旧築期 購入地  
 常緑樹林
- 第 2 系  
 Kip 山花崗岩類  
 石英岩, 片麻岩  
 Kio 片麻岩類  
 中粒黒色片麻岩  
 Kiv 片麻岩類  
 粗粒石英片麻岩
- 第 3 系  
 下部 砂岩  
 Piu 砂岩, 粘板岩  
 Pii 粘板岩, 砂岩, 頁岩  
 石英岩, 粘板岩
- 第 4 系  
 1 砂岩
- 第 5 系  
 C2-3 砂岩, 粘板岩, 頁岩  
 砂岩, 粘板岩
- 地形地物  
 河川  
 溝渠  
 竹田  
 プランク  
 田舎  
 トム橋  
 山  
 水ノラック  
 電線

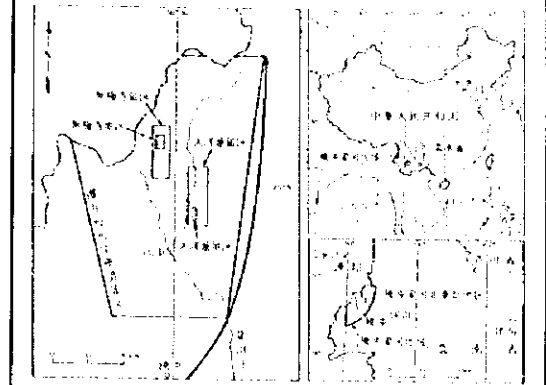






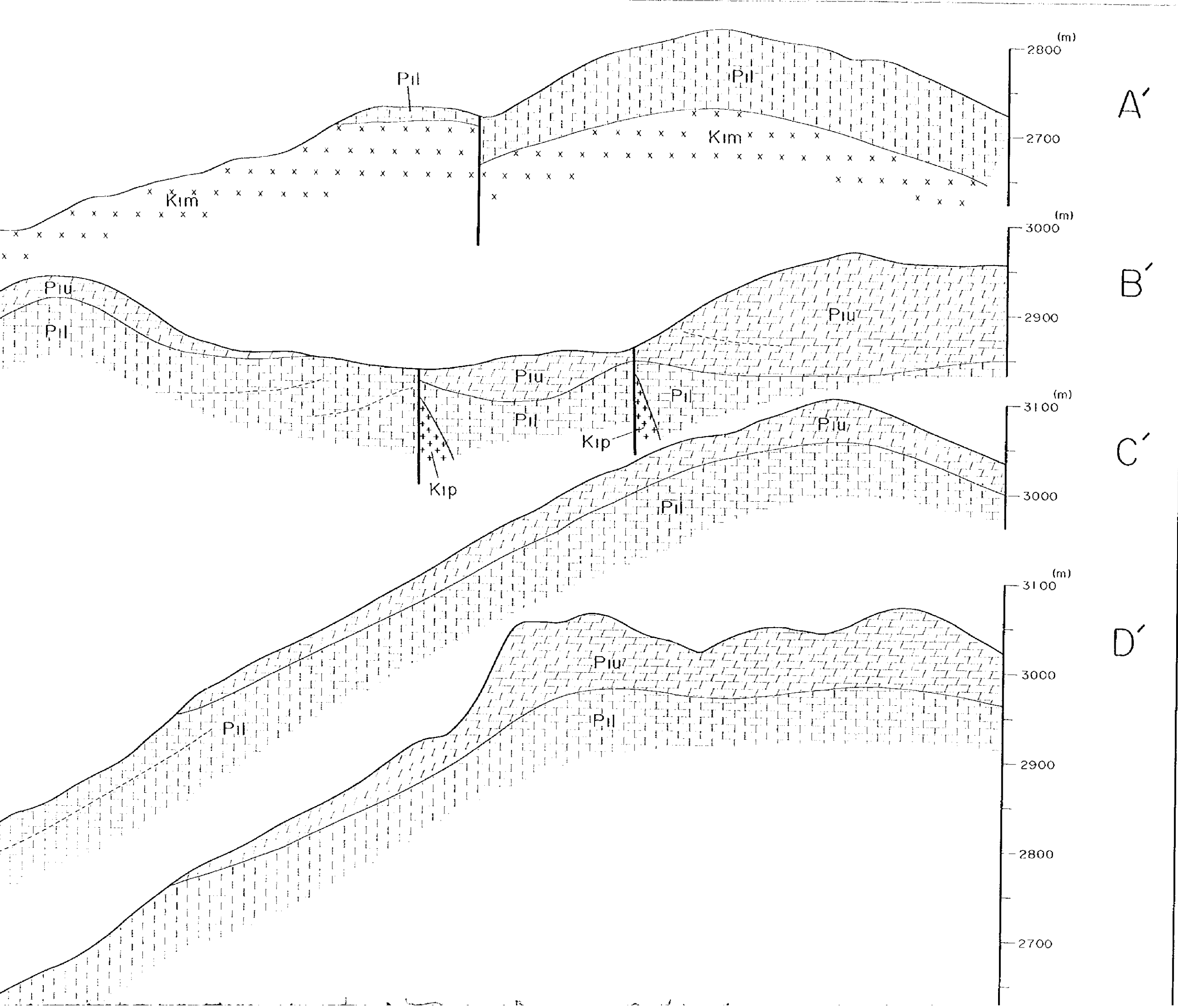
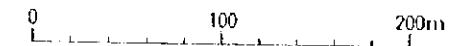
中華人民共和國  
騰冲梁河地域  
資源開發協力基礎調査報告書  
(第2年次)

地質断面圖  
A-A', B-B', C-C', D-D'  
(無極寺地区)



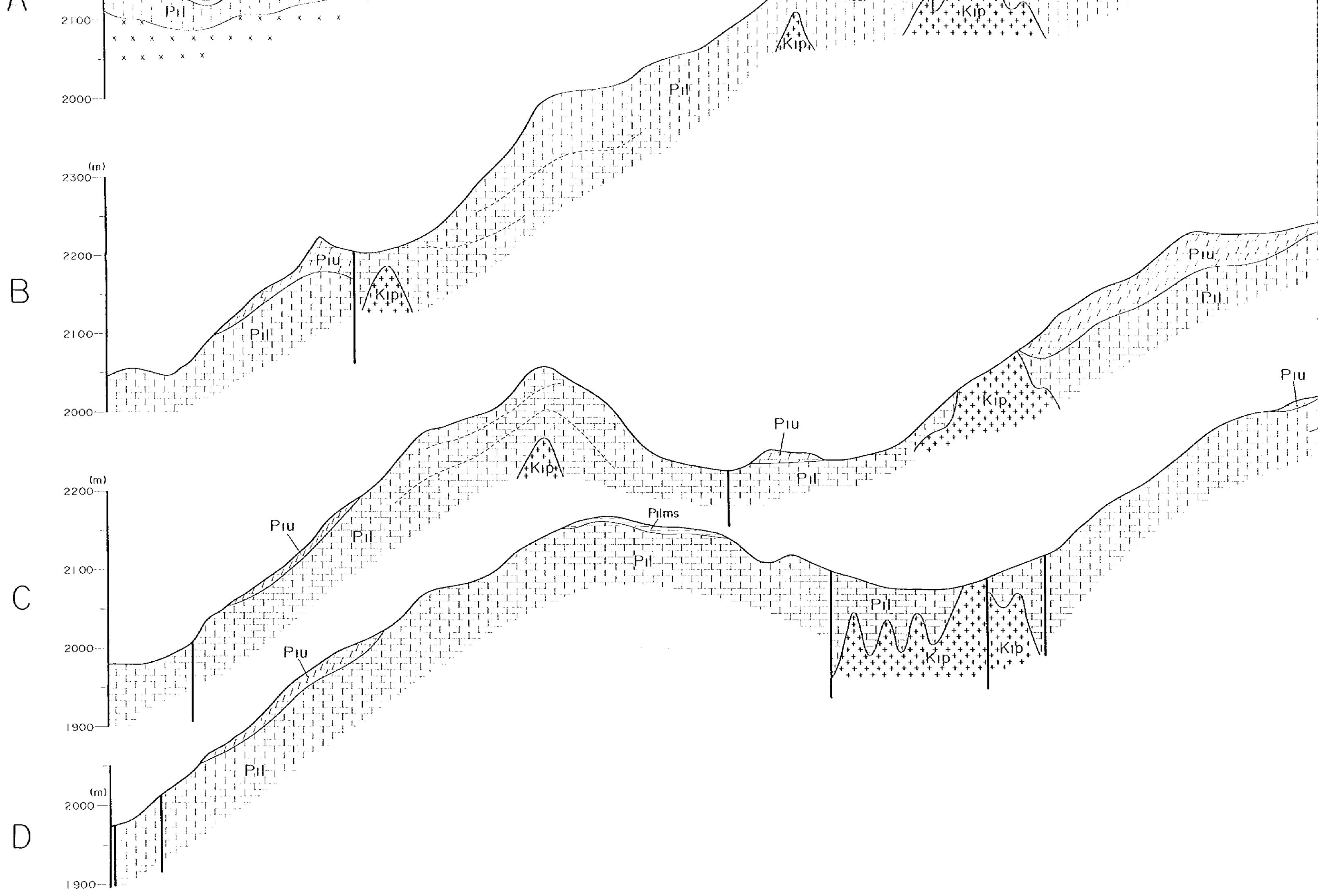
国際協力事業団  
金属鉱業事業団  
1998年3月

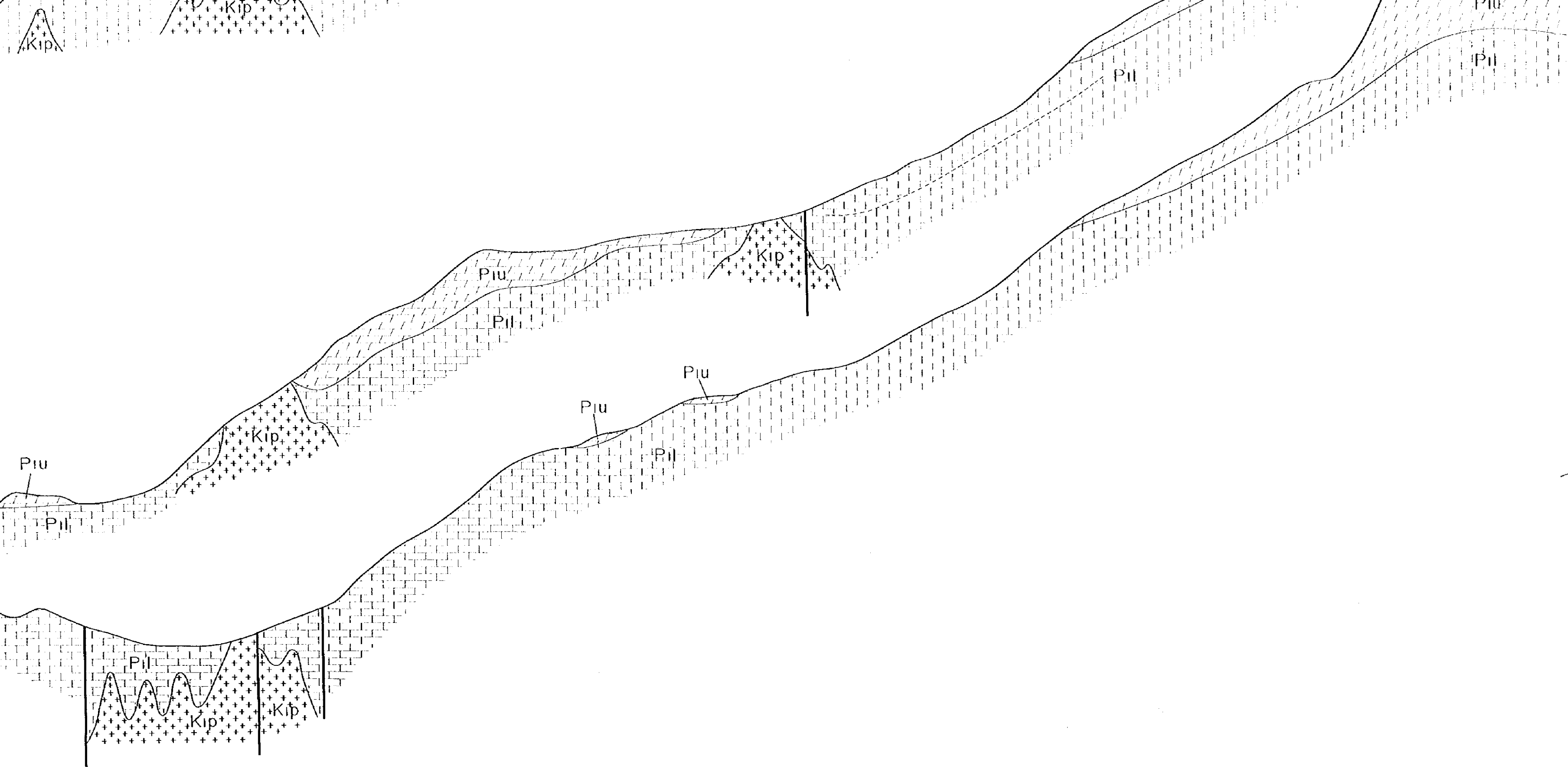
Scale 1 : 2,000

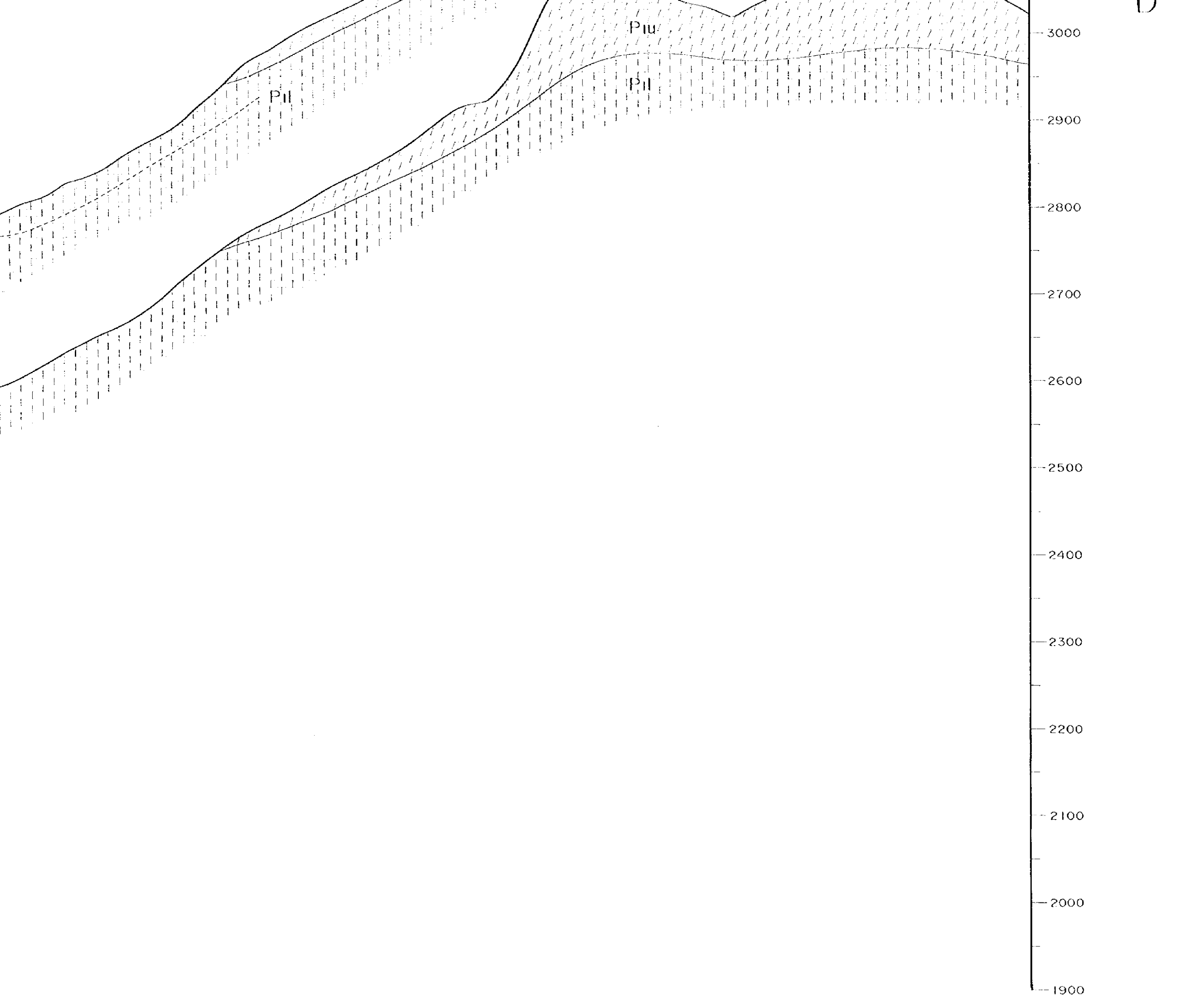


凡例

- 第四系
  - Q<sub>1</sub> 冲積堆積物
  - Q<sub>2-3</sub> 第四紀沖積-白堊紀沖積 黄土状物  
黄河冲積物
- 震旦系
  - Kip 錦屏山花崗岩類  
石英閃岩、花崗閃岩
  - Kip<sub>1</sub> 康平花崗岩類  
中粒黑雲母アグメ石
  - Kip<sub>2</sub> 峻壁石花崗岩類  
角閃石石英アグメ閃岩
- 二疊系
  - Piu<sub>1</sub> 二疊系  
大形閃岩片麻岩
  - Piu<sub>2</sub> 閃岩片麻岩
  - Piu<sub>3</sub> 粗粒輝石閃岩
  - Pii 粗粒輝石閃岩、砂岩、頁岩  
石英片岩、粘板岩、頁岩
- 石炭系
  - C<sub>2-3</sub> 石炭系  
中粒粘板岩
  - C<sub>1</sub> 中粒粘板岩
  - C<sub>2-3</sub> 中粒粘板岩  
深成粘板岩、石英砂岩、頁岩  
粘板岩、頁岩、砂岩
- 地層境界
- 構造線
- 境界

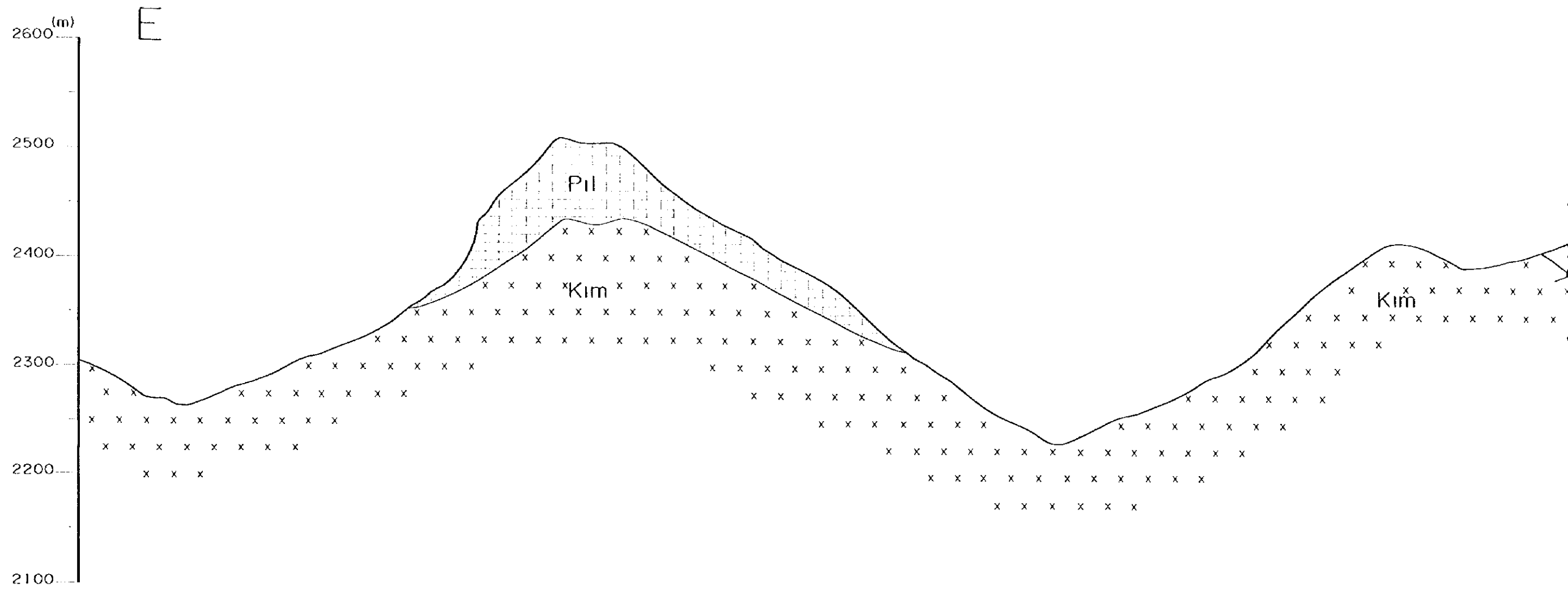


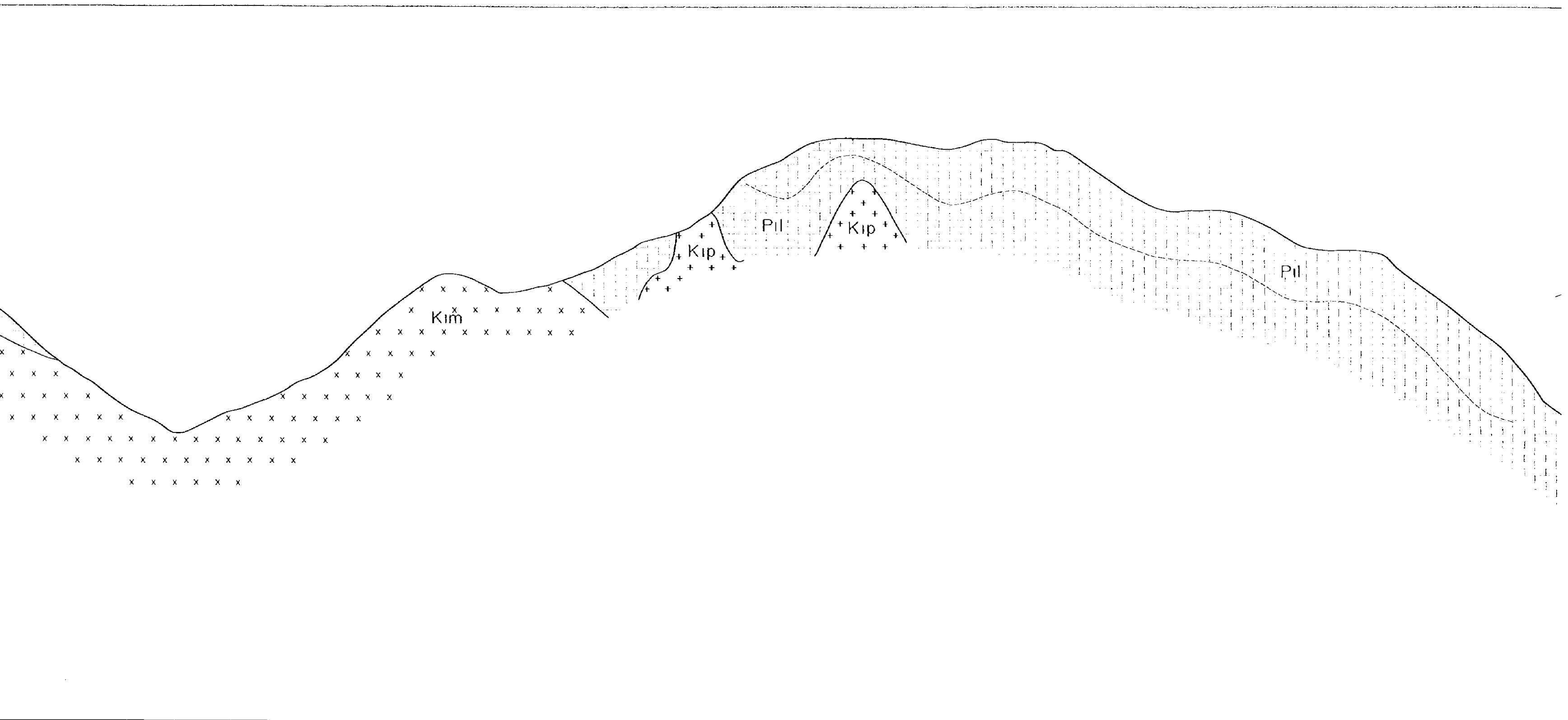


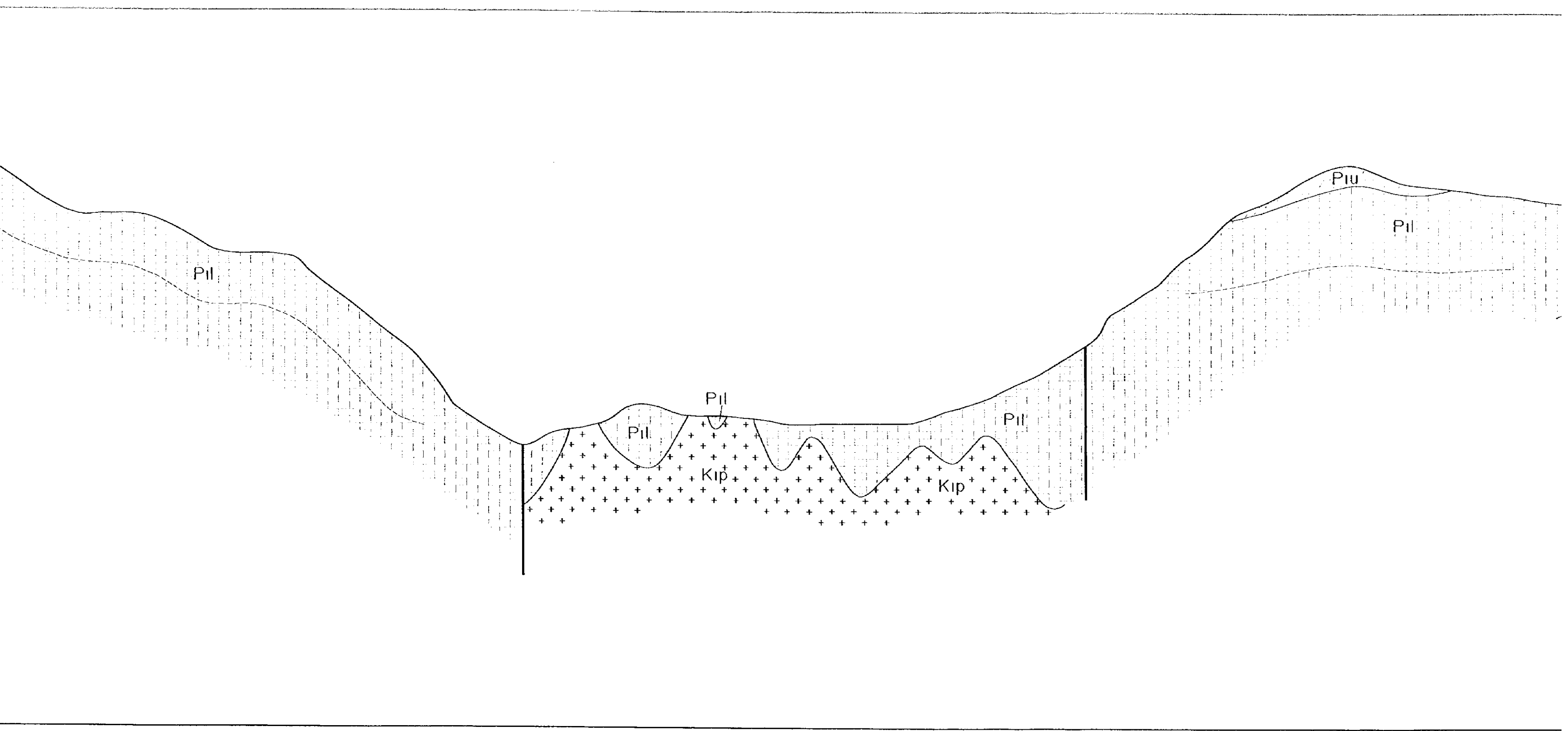


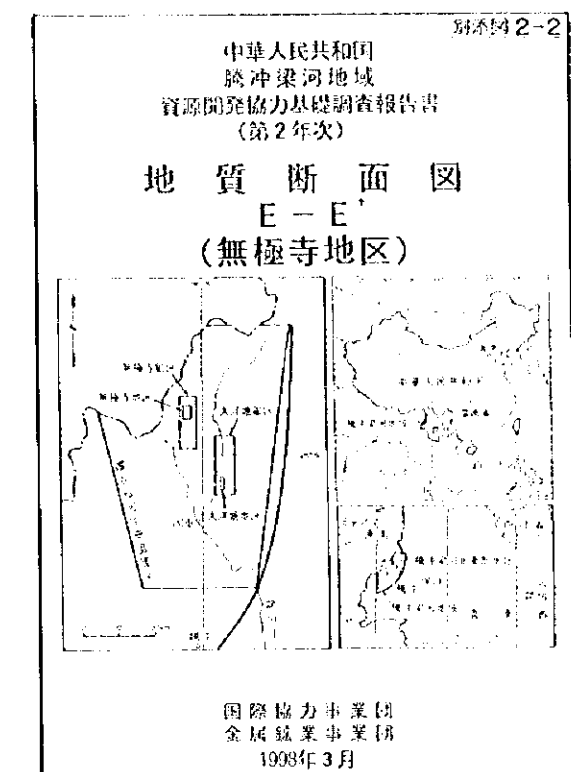
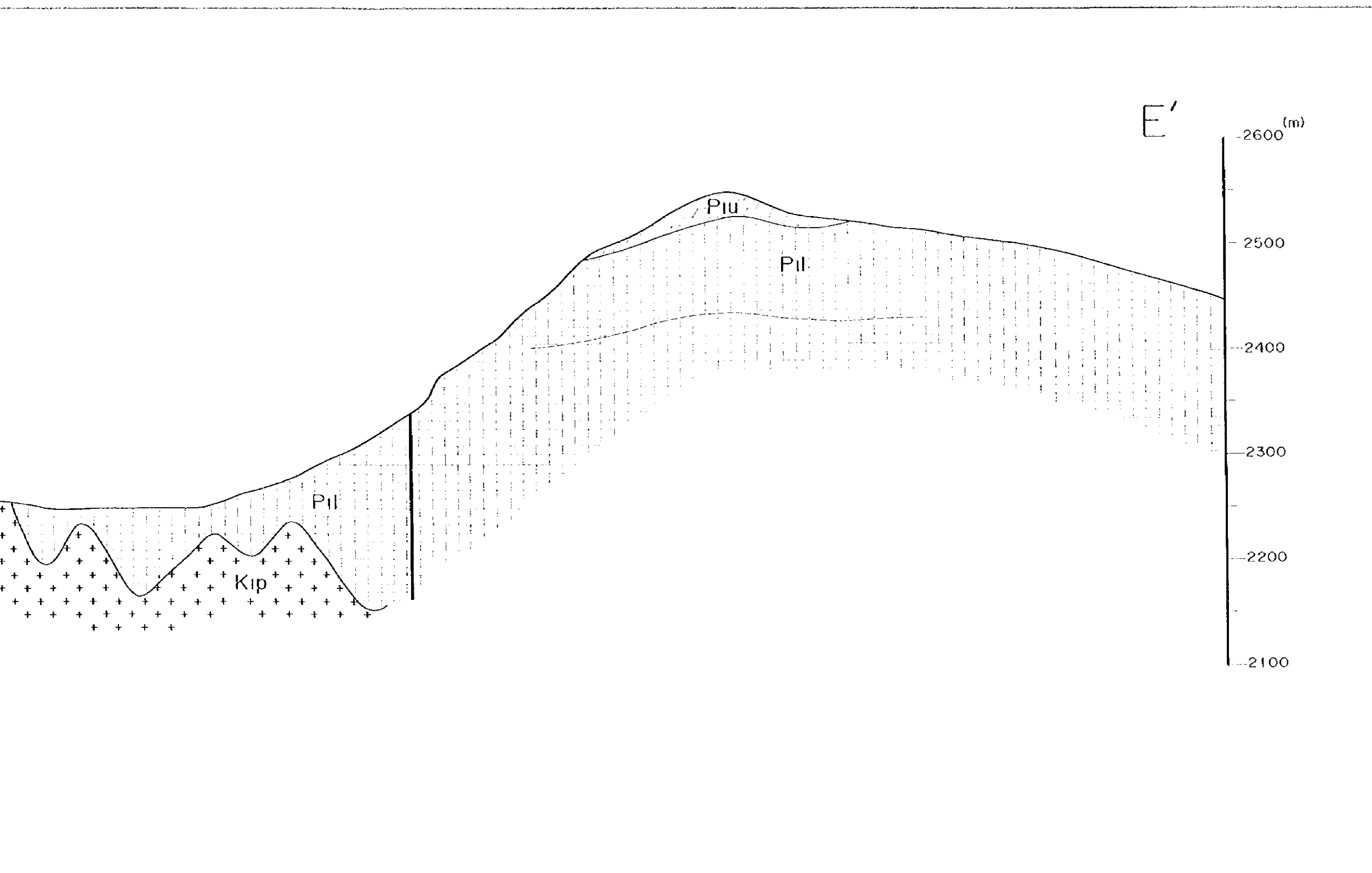
- 0 礫層堆積物  
沖積堆積物  
崩壊堆積物  
崩壊堆積物
- Kip 礫層堆積物  
礫層堆積物  
礫層堆積物
- Kiq 礫層堆積物  
礫層堆積物  
礫層堆積物
- Kim 礫層堆積物  
礫層堆積物  
礫層堆積物
- Piu 礫層堆積物  
礫層堆積物  
礫層堆積物
- Pii 礫層堆積物  
礫層堆積物  
礫層堆積物
- Cp-S 礫層堆積物  
礫層堆積物  
礫層堆積物
- 境界線  
境界線  
境界線

E  
2600 (m)  
2500  
2400  
2300  
2200  
2100

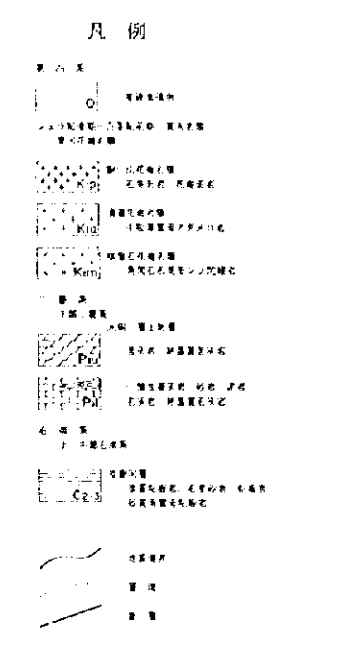




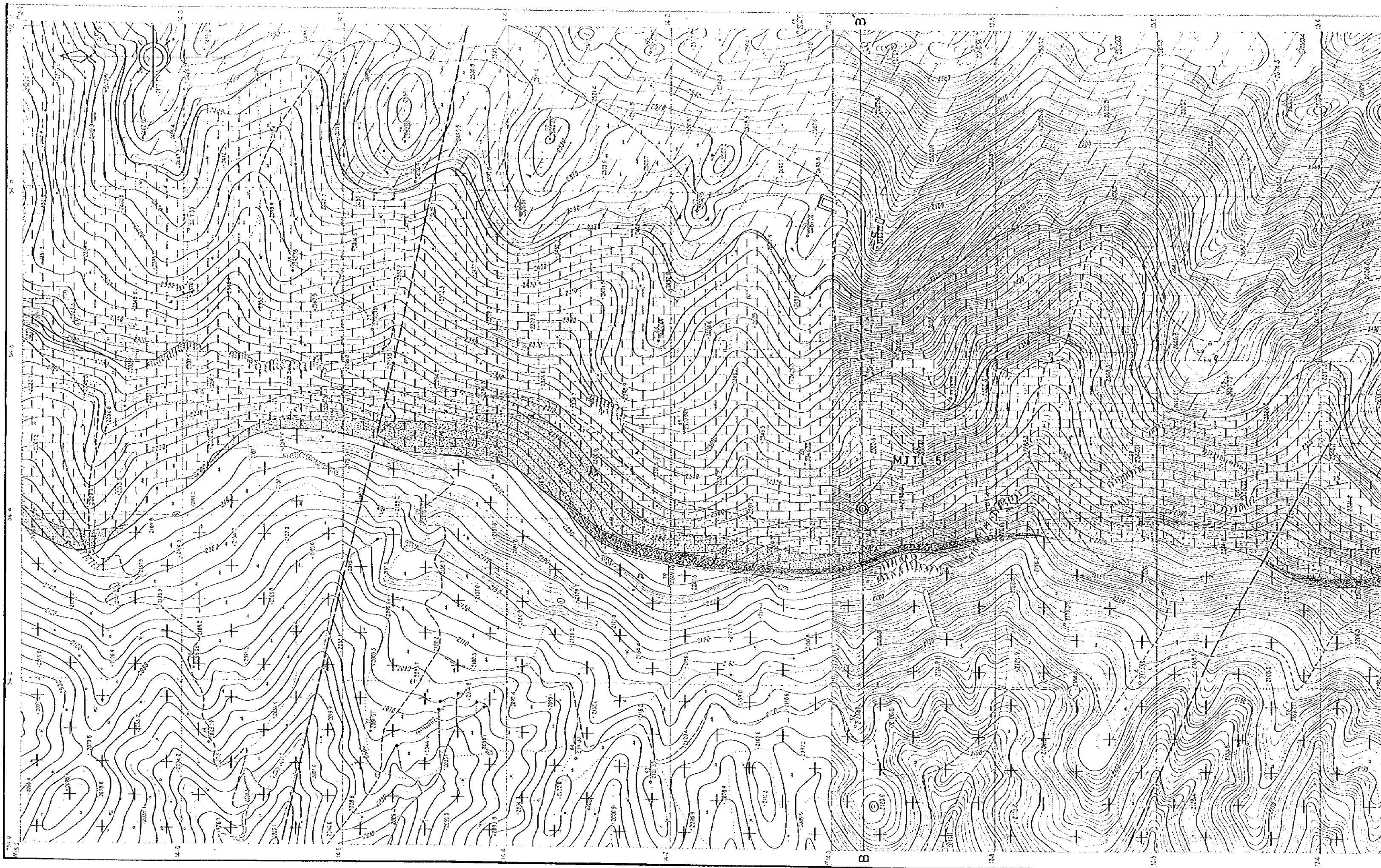




Scale 1 : 2,000



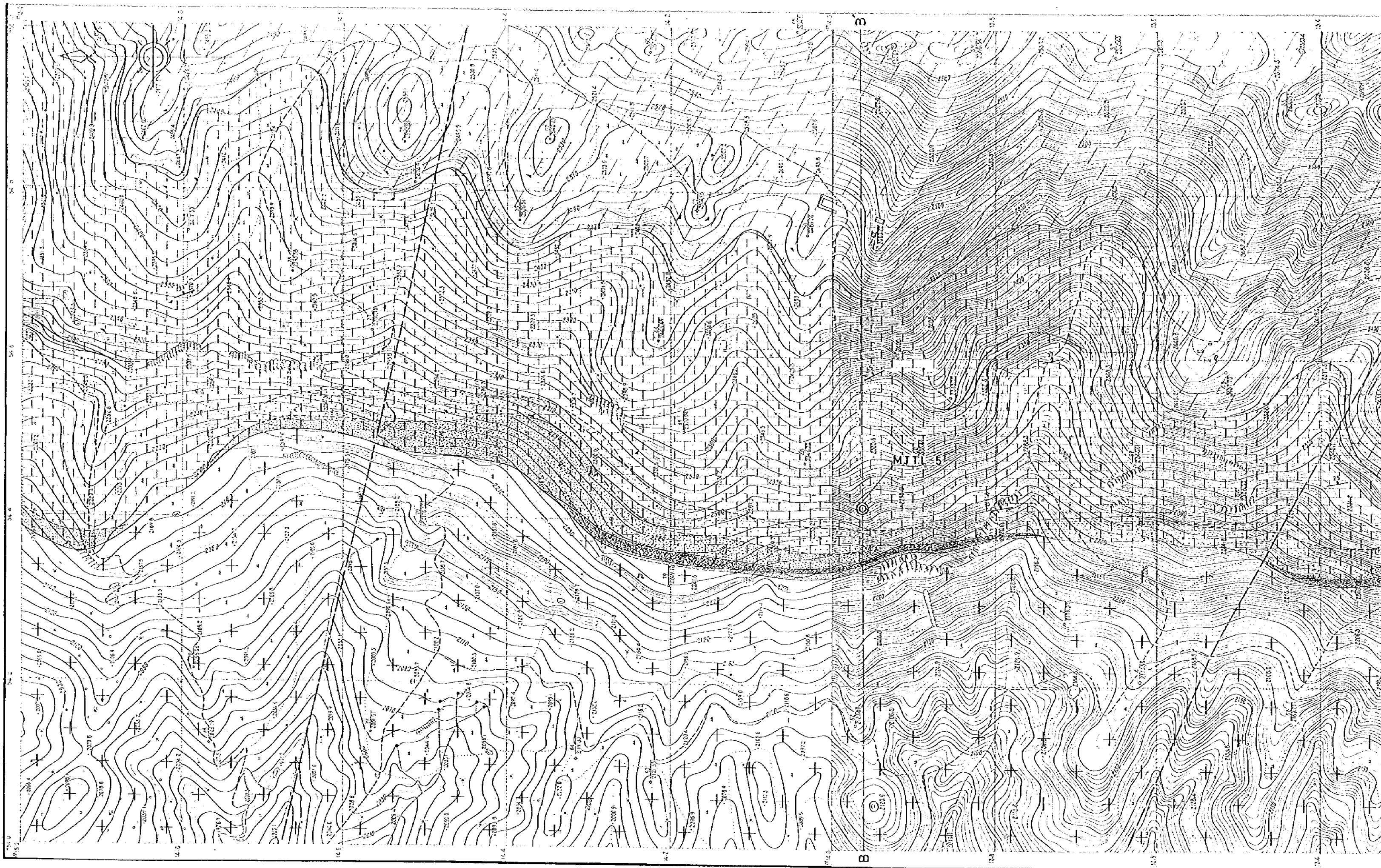
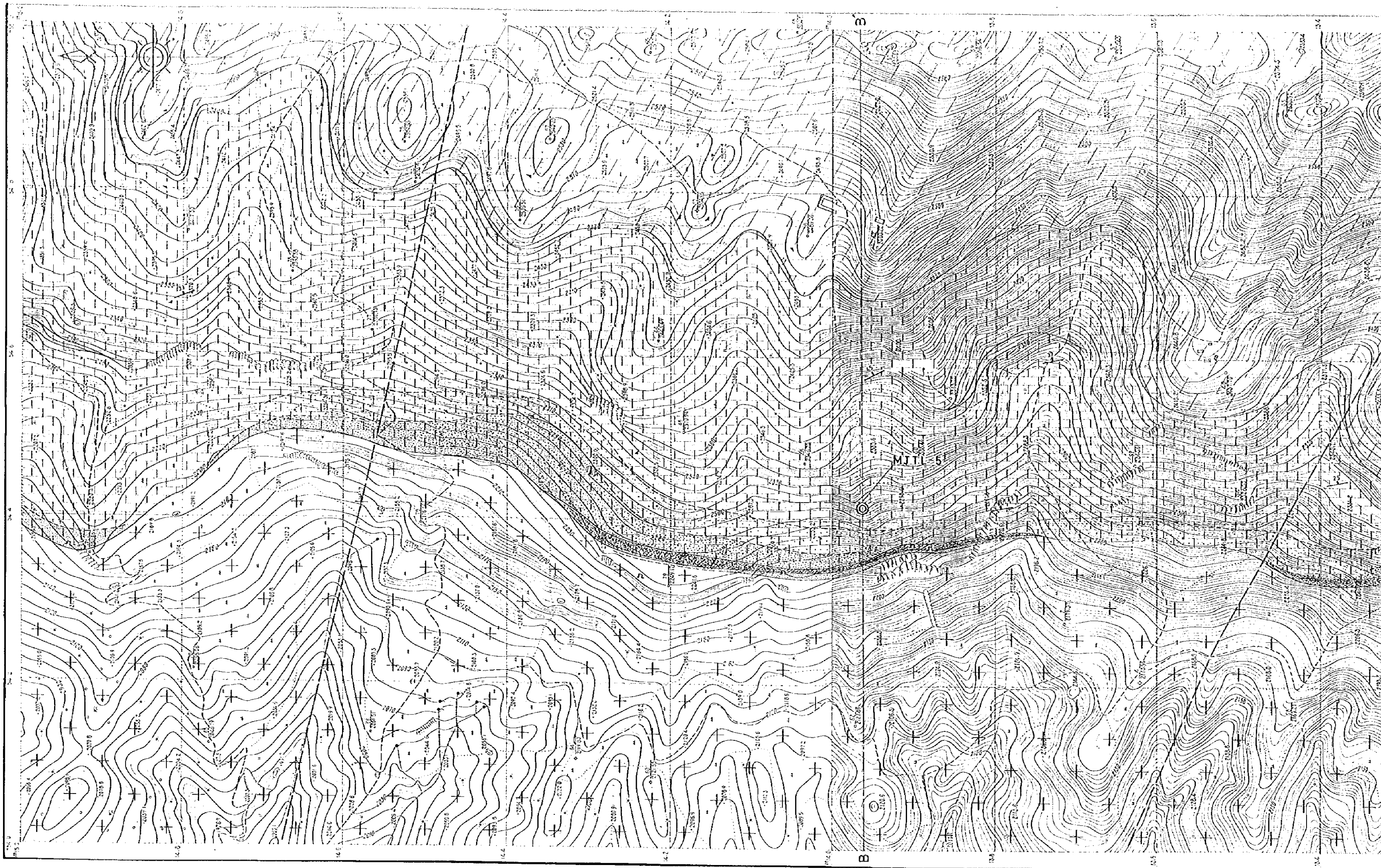
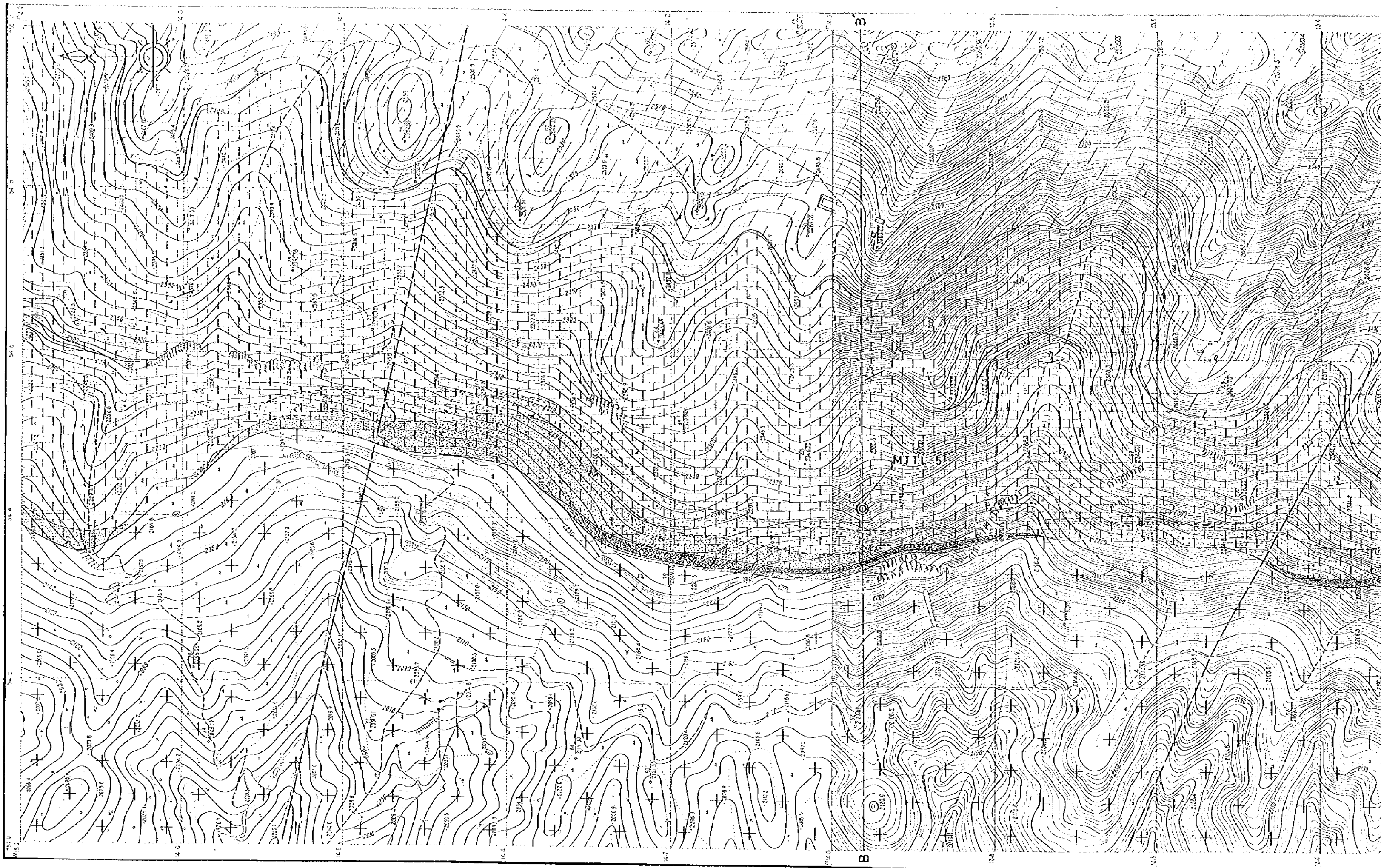


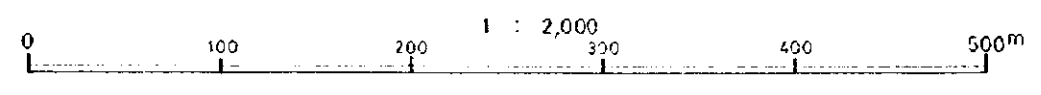
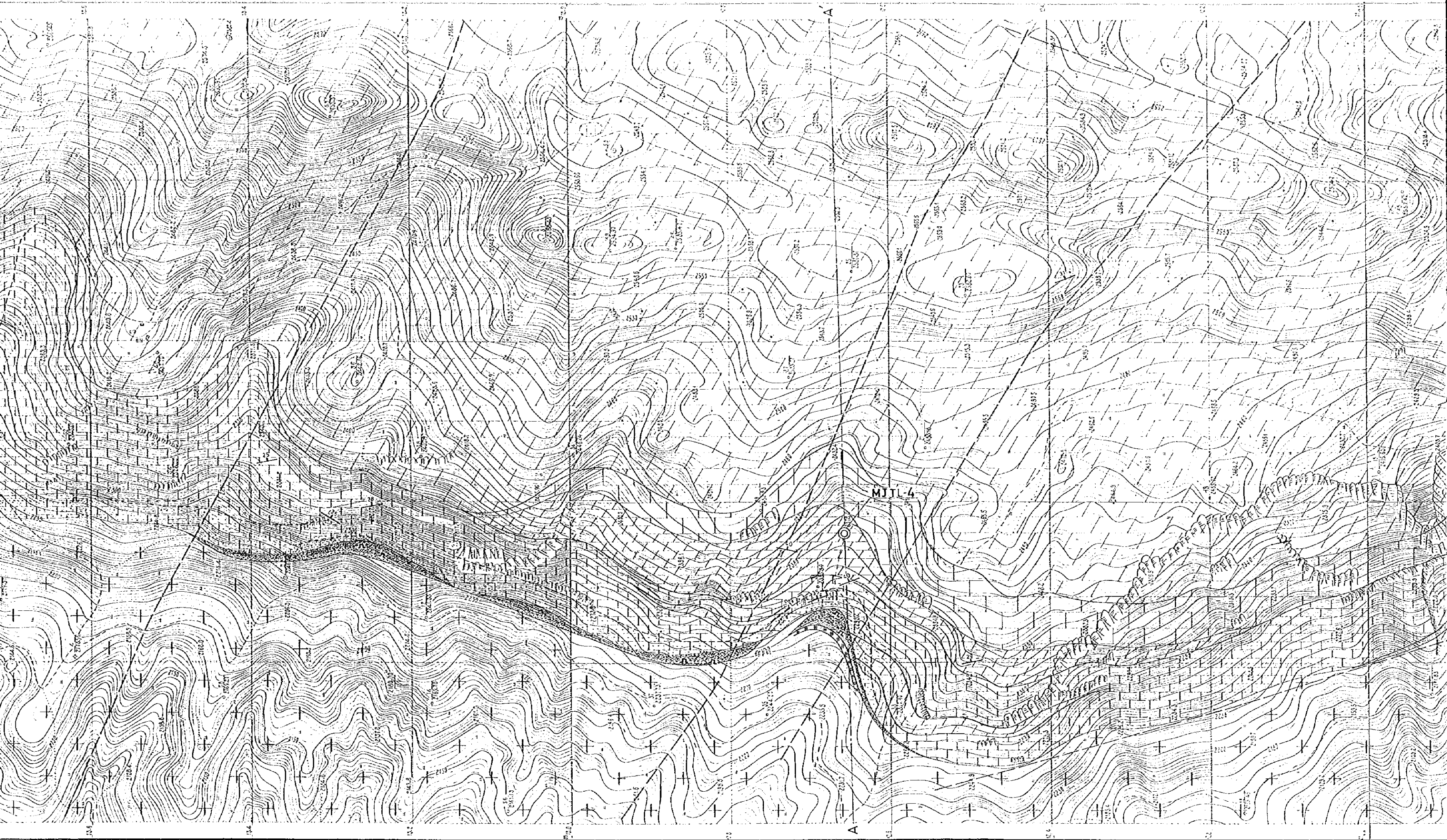


10.5

10.6

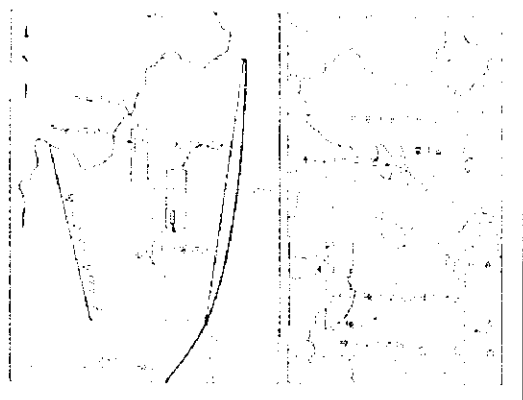
MTI 5





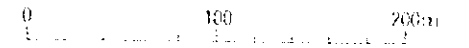
中華人民共和國  
長江流域  
資源調查協力基礎調査報告書  
(第2年次)

### 地質平面圖 (大洋塘地区)



資源調査協力事業団  
全地質調査事業団  
1985年3月

Scale 1:2,000



#### 凡例

- <堆積岩類>
  - 中河系 古生物碎屑岩
  - 系 泥岩 泥質頁岩
  - 層 粘板岩
  - 粘板岩
  - 角礫状粘板岩
- <花崗岩類>
  - 明光花崗岩類
    - 流紋岩体、含黑雲母加里石花崗岩
- <SPA化及び接触変成岩>
  - 氣体
  - 透輝石岩
  - 斜輝-角閃-透輝石岩
  - ざくろ石岩
  - 苔土燧石岩
  - 珪灰石岩
- 地質境界線
- 構造境界線
- 地質の走向・傾斜
- 断層線
- 指定リニアメント
- 境界
- ボーリング位置

