

- 付表1 化学分析結果一覧表（地質調査）
- 付表2 化学分析結果一覧表（ボーリング調査）
- 付表3 検鏡結果一覧表（地質調査・岩石薄片）
- 付表4 検鏡結果一覧表（地質調査・鉍石研磨片）
- 付表5 検鏡結果一覧表（ボーリング調査・岩石薄片）
- 付表6 検鏡結果一覧表（ボーリング調査・鉍石研磨片）
- 付表7 掘進実績表
- 付表8 工程表
- 付表9 使用機器、消耗品及び数量
- 付表10 ダイヤモンドビット等使用状況表



付表 1 化学分析結果一覧表(地質調査)

地区	試料番号	岩石名	分析項目				
			Cu (%)	Pb (%)	Zn (%)	Au (g/t)	Ag (g/t)
大洋塘	971016-2	鉱石スカルン	1.16	0.01	0.18	0.61	22.8
	971016-6	鉱石スカルン	1.18 (1.09)	0.06 (0.06)	0.28 (0.28)	0.125	3.3
	971016-8	スカルン	0.015	0.06	0.06	<0.005	1.2
	971016-10	鉱石スカルン	0.208	0.02	0.07	<0.005	1.2
	97102405NK	酸化鉱	0.094 (1.88)	0.81 (0.24)	2.57 (0.17)	0.620	76.5
	97102305NK	鉱石スカルン	1.90	0.22	0.13	<0.005	2.4
	無極寺	97110302NK	酸化鉱	0.022	0.03	0.04	<0.005
97102002NK		酸化鉱	0.069	1.39	0.12	<0.005	6.0
97102005NK		酸化鉱	0.008	0.03	0.03	<0.005	0.9
97110303NK		閃長斑岩	0.026	0.02	0.06	<0.005	0.3
97102901NK		鉱石スカルン	0.621	0.02	15.31	<0.005	5.7
97102903NK		鉱石スカルン	31.82 (31.70)	3.10 (3.54)	1.28 (1.69)	<0.005	39.3
97103103NK		鉱石スカルン	0.088	3.87	12.47	0.03	191.0
97110108NK		酸化鉱	0.166	4.89	12.28	<0.005	240
971017-6		鉱石スカルン	0.186	0.05	0.04	<0.005	2.7
971020-9		鉱石スカルン	0.661 (0.63)	34.04 (32.80)	9.98 (8.86)	<0.005	>350
971031-1		スカルン	0.079	0.03	0.02	<0.005	1.5
971031-2		スカルン	0.026	0.04	0.11	<0.005	2.7
971031-3		スカルン	0.016	0.04	0.06	<0.005	0.9
971031-4		スカルン	0.015	0.02	0.08	<0.010	0.9
971031-5		鉱石スカルン	0.506	0.01	0.04	0.035	3.6
971031-9		鉱石スカルン	0.342 (0.30)	0.08 (0.14)	28.85 (28.0)	<0.005	11.4

注)分析結果のうち( )内の数値は、クロスチェックを行ったもの。  
(クロスチェック分析: Chemex Labs Ltd.(Canada))

付表 2 化学分析結果一覧表(ホーリング調査)

	孔名	採取深度(m)	分析項目				
			Cu (%)	Pb (%)	Zn (%)	Au (g/t)	Ag (g/t)
1	MJTL-1	85.86~86.86	0.020	0.01	0.02	0.02	4.8
2		86.86~87.86	0.010	0.01	0.01	<0.005	4.8
3		87.86~88.86	0.010	0.01	0.02	<0.005	5.4
4		88.86~89.86	0.100	<0.005	0.10	<0.005	9.9
5		89.86~90.86	0.010	0.01	0.01	<0.005	13.6
6		90.86~91.86	0.070	0.01	0.03	<0.005	6.0
7		91.86~92.86	0.050	0.01	0.02	<0.005	7.1
8		92.86~93.86	0.090	0.02	0.05	<0.005	7.1
9		93.86~94.86	0.050	0.01	0.03	<0.005	6.1
10		94.86~95.86	0.060	0.01	0.03	<0.005	6.2
11		95.86~96.86	0.040	0.02	0.04	<0.005	3.6
12		96.86~97.86	0.010	0.02	0.20	0.02	9.4
13		97.86~98.86	0.010	0.02	0.08	<0.005	2.0
14		98.86~99.86	0.010	0.02	0.08	<0.005	8.8
15		99.86~100.86	0.010	0.06	0.06	<0.005	2.6
16		100.86~101.86	0.010	0.03	0.07	<0.005	4.0
17		101.86~102.86	0.030	0.02	0.05	<0.005	4.8
18		102.86~103.86	<0.005	0.01	0.04	<0.005	3.0
19	MJTL-2	222.00~223.00	0.004	<0.005	0.01	<0.005	9.0
20		223.00~224.00	0.005	0.01	0.02	<0.005	9.0
21		224.00~225.00	0.001	<0.005	0.02	<0.005	6.0
22		225.00~226.00	<0.005	0.02	0.01	<0.005	6.0
23		226.00~227.00	0.003	<0.005	0.02	<0.005	6.0
24		227.00~228.00	0.001	0.01	0.02	<0.005	6.0
25		228.00~229.00	0.003	0.01	0.02	<0.005	6.0
26		229.00~230.00	0.009	0.01	0.02	<0.005	4.0
27		230.00~231.00	0.006	<0.005	0.02	<0.005	6.0
28		231.00~232.00	0.004	<0.005	0.02	<0.005	6.0
29		232.00~233.00	0.005	<0.005	0.02	<0.005	6.0
30		233.00~234.00	0.003	<0.005	0.02	<0.005	5.0
31		234.00~235.00	0.040	<0.005	0.02	<0.005	7.3
32		235.00~236.00	0.040	<0.005	0.02	<0.005	2.4
33		236.00~237.00	0.040	0.01	0.03	<0.005	3.6
34		237.00~238.00	0.030	0.01	0.02	<0.005	1.8
35		238.00~239.00	0.070	0.01	0.03	<0.005	5.8
36		239.00~240.00	0.050	0.01	0.03	<0.005	4.7
37		240.00~241.00	0.040	0.01	0.03	<0.005	4.8
38		241.00~242.00	0.010	0.01	0.02	<0.005	2.4
39		242.00~243.00	0.060	0.01	0.02	<0.005	4.9
40		243.00~244.00	0.010	0.01	0.02	<0.005	6.1
41		244.00~245.00	0.020	<0.005	0.02	<0.005	6.1
42		245.00~246.00	0.010	0.01	0.02	0.01	6.3
43		246.00~247.00	0.030	<0.005	0.02	<0.005	4.9
44		247.00~247.50	0.060	3.56	3.52	<0.005	24.6
45		247.50~248.40	0.020	1.56	1.80	<0.005	9.6

付表 2 (つづき) 化学分析結果一覧表(ボーリング調査)

	孔名	採取深度(m)	分析項目					
			Cu (%)	Pb (%)	Zn (%)	Au (g/t)	Ag (g/t)	
46	MJTL-2	248.40~249.40	0.030	0.01	0.03	<0.005	4.9	
47		249.40~250.40	0.020	0.01	0.02	<0.005	6.8	
48		250.40~251.40	0.020	<0.005	0.02	<0.005	4.9	
49		251.40~252.40	0.020	0.01	0.02	0.02	4.8	
50		252.40~253.40	0.020	0.00	0.02	<0.005	5.0	
51		253.40~254.40	0.010	0.01	0.02	<0.005	6.6	
52		254.40~255.40	0.020	<0.005	0.02	<0.005	3.6	
53		255.40~256.40	0.020	<0.005	0.01	<0.005	4.8	
54		256.40~257.40	0.050	0.01	0.02	<0.005	4.4	
55		257.40~258.40	0.040	0.01	0.04	<0.005	6.0	
56		258.40~259.40	0.030	0.01	0.03	<0.005	3.7	
57		MJTL-4	200.15~201.15	0.003	0.01	0.02	<0.005	9.0
58			201.15~202.15	0.005	<0.005	0.01	<0.005	5.0
59			202.15~203.15	0.005	<0.005	0.02	<0.005	6.0
60	203.15~204.15		0.005	<0.005	0.02	<0.005	6.0	
61	204.15~205.15		0.006	<0.005	0.03	<0.005	9.0	
62	205.15~206.15		0.004	<0.005	0.02	<0.005	9.0	
63	235.60~236.60		0.002	0.01	0.02	<0.005	6.0	
64	236.60~237.60		0.010	0.01	0.01	<0.005	6.0	
65	237.60~238.60		0.003	0.01	0.01	<0.005	6.0	
66	238.60~239.60		0.007	0.01	0.01	<0.005	3.0	
67	239.60~240.60		0.003	<0.005	0.02	<0.005	6.0	
68	240.60~241.60		0.006	<0.005	0.01	<0.005	6.0	
69	241.60~242.60		0.005	<0.005	0.02	<0.005	6.0	
70	242.60~243.60		0.004	<0.005	0.02	<0.005	9.0	
71	243.60~244.60		0.007	1.00	0.02	<0.005	6.0	
72	244.60~245.60		0.006	<0.005	0.02	<0.005	6.0	
73	245.60~246.60		0.008	<0.005	0.03	<0.005	6.0	
74	246.60~247.60		0.004	<0.005	0.02	<0.005	6.0	
75	247.60~248.60		0.007	1.00	0.01	<0.005	6.0	
76	248.60~249.60		0.003	1.00	0.02	<0.005	8.0	
77	249.60~250.60		0.004	<0.005	0.02	<0.005	6.0	
78	250.60~251.60		0.006	<0.005	0.02	<0.005	6.0	
79	251.60~252.60		0.006	<0.005	0.01	<0.005	7.0	
80	252.60~253.60		0.005	<0.005	0.02	<0.005	9.0	
81	253.60~254.60	0.006	1.00	0.02	<0.005	3.0		
82	254.60~255.60	0.006	1.00	0.01	<0.005	6.0		

付表 3 検鏡結果一覧表(地質調査・岩石薄片)

地区	試料番号	岩石名	組織	鉱物																				斑晶	基質				
				Qz	Kf	Pl	Ab	Bt	Mc	Am	Gt	Op	Cp	Ol	Cc	Di	Sn	Ap	Zc	Zi	Sp	Sh	Ch			Cy	M	Fsl	
大洋塘	971018-4	含黒雲母細粒花崗岩	細粒斑晶状	○	○	△		+	+																				
	971022-2	舌灰質石灰岩	粒状変晶状										◎																
	971023-5	蛇紋石化舌灰質石灰岩	粒状変晶状											+	+														
無種寺	97101702NK	舌灰岩	層状粒状変晶状										◎																
	97101704NK	結晶質石灰岩	粒状変晶状										◎																
	971017-7	含ゆう塵石方解石スカルン	粒状変晶状										△	+															
	97102001NK	含ゆう塵石方解石曹長岩	粒状変晶状					◎						○															
	97102004NK	閃長斑岩	斑晶状	○	△	○							△															Kf>Pl : 25 %	Pl>Qz>Kf>Hr>Oths : 75 %
	97102009NK	ざくろ石緑泥石スカルン	粒状変晶状										◎																
	97102703NK	花崗斑岩	斑晶状	○		○																							
	97102709NK	緑泥石化石角閃石閃長岩	細粒斑晶状	△	+	△																							
	97102714NK	含緑泥石花崗閃緑岩	中粒斑晶状	△	△	◎																							
	971027-3	粗粒結晶質石灰岩	粒状斑晶状											◎	△														
	97102812NK	変質花崗閃長斑岩	斑晶状	○				◎																				Ab>Qz : 18 %	Ab>Qz>Mc>Ch>Am>M : 82 %
	97102904NK	含ざくろ石白雲母瑩質岩	斑晶鱗片状																									Gt : 15 %	Cy>Mc>M>Ch : 85 %
	971031-4	角閃石花崗閃長岩	中粒斑晶状	△	△	◎																							
	971101-10	花崗閃長斑岩	斑晶状	○	○	○																						Pl>Kf>Qz>Am : 10 %	Pl>Kf>Qz>Am>Oths : 90 %
	971101-4	輝石ざくろ石スカルン	等粒変晶状	+				◎																					
	971101-7	蛇紋石化舌灰質石灰岩	粒状変晶状											◎															
	97110303NK	花崗閃長斑岩	斑晶状	○		◎																						Pl>Hr>Qz : 8 %	Pl>Qz>Hr>Oths : 92 %
	97110306NK	結晶質化石灰岩	粒状変晶状	+										◎															
	97110410NK	顆粒状石灰岩	団粒・顆粒状	+										◎															
	97110412NK	透角閃石スカルン	変晶放射状																										
97110606NK	角閃石石英閃長岩	中粒斑晶状	△	△	◎																								

鉱物含有量: ◎:多量(>50%) ○:普通(25~50%) △:少量(<25%) +:微量(<5%)

鉱物記号: Qz:石英, Kf:カリ長石, Pl:斜長石, Ab:曹長石, Bt:黒雲母, Mc:白雲母, Am:角閃石, Gt:ざくろ石, Op:斜方輝石, Cp:単斜輝石, Cc:方解石, Di:舌灰岩, Sn:スピネル, Ap:りん灰石, Zc:ゾイサイト, Zi:ジルコン, Sp:蛇紋石, Sh:スフェーン, Ch:緑泥石, Cy:粘土鉱物, M:不透明鉱物, Fsl:化石・生物遺骸

付表 4 検鏡結果一覧表(地質調査・鉱石研磨片)

地区	試料番号	鉱石・岩石名	鉱物																							備考						
			Py	Pr	Ilm	Mg	Chp	Bn	Cup	Co	Ga	Sph	Ce	Hp	Lm	Qz	Pl	Bt	Mo	Am	Trm	Gt	Cp	Co	Di		Ap	Mn	Ka	Hi	Ch	Ep
大洋境	97102305NK	灰燼燻岩	+			+	+	+	-	-	-		+						○					△	○				△			△
	971023-3	磁石スカルン				+	○																○	○	+							
	971022-3	磁石スカルン					+																○	+	+							
無極寺	97102901NK2	皮殻状異種磁石											△		○			△								⊙						
	97110303NK	古角閃石輝石 ヒン岩	+	+										+	○	⊙												+				
	97110108	皮殻状異種磁 白鉛磁石											△	+	△								○			△	△		△			
	97103103NK	磁染状閃亜鉛磁 磁石	+				+					△				⊙				+			△							+		
	97102901NK1	古異種磁ざくろ石 スカルン磁石												+	+	+	△						⊙	△		+						
	97102812	古斜長石石英斑岩	+	+												⊙	△	+	+											+		
	97102004	古普通角閃石石英 閃長斑岩	+	+	+	+								△	⊙					+										⊙		

鉱物含有量: ⊙:多量(>50%) ○:普通(25~50%) △:少量(<25%) +:微量(<5%)

鉱物記号: Py:黄鉄鉱, Pr:磁硫鉄鉱, Ilm:矽鉄鉱, Mg:磁鉄鉱, Chp:黄銅鉱, Bn:斑銅鉱, Cup:赤銅鉱, Co:銅藍, Ga:方鉛鉱, Sph:閃亜鉛鉱, Ce:白鉛鉱, Hp:異種磁, Lm:褐鉄鉱, Qz:石英, Pl:斜長石, Bt:黒雲母, Mo:白雲母, Am:角閃石, Trm:透角閃石, Gt:ざくろ石, Cp:単斜輝石, Co:方解石, Di:苦灰石, Ap:りん灰石, Mn:マンガンイット, Ka:カリナイト, Hi:ハイサイト, Ch:緑泥石, Ep:輝石, Tc:滑石

付表 5 検鏡結果一覧表(ホールディング調査・岩石薄片)

地区	試料番号	孔名	試料採取深度	岩石名	組織	鉱物																				備考		
						Qz	Kf	Pl	Ol	Bt	Mc	Am	Trl	Gt	Op	Cp	Cc	Di	Sn	Ap	Zc	Zi	Sp	Sh	Ch		Cy	Wo
無種寺	M1	MJTL-1	9.25m	石灰岩																								+
	M2		26.38m	石灰岩	斑状変晶状									⊙	△													+
	M3		36.46m	石灰岩										⊙														+
	M10		71.32m	石灰岩	粒状変晶状	+								⊙														+
	M11		80.99m	石灰質石灰岩	粒状変晶状									⊙	△													+
	M12		87.41m	石灰質苦灰岩	粒状変晶状									⊙	○													+
	M13		88.00m	炭質石灰岩										⊙														+
	M9		98.00m	カルン										+								⊙						△
	M6		117.00m	石灰質石灰岩	粒状変晶状										⊙	△												+
	M14		171.00m	苦灰岩								+																+
	M15	MJTL-2	27.29m	石灰岩																								+
	M16		47.46m	苦灰岩																								+
	M17		63.47m	苦灰岩																								+
	M18		78.91m	苦灰岩																								+
	M20		93.82m	泥質石灰岩																								+
	M21		131.11m	泥質石灰岩																								+
	M22		141.78m	泥質石灰岩																								△
	M23		174.24m	泥質石灰岩																								△
	M24		226.0m	泥質石灰岩																								△
	2M238		238.91m	石灰岩																								△
	1M2	247.10m	カルン																								△	
	1M3	247.15m	カルン																								△	
	M25	256.34m	石灰岩																								○	
	3M0	MJTL-3	35.78m	石灰質苦灰岩																								△
	3M1		38.63m	石灰質苦灰岩																								△
	3M3		59.14m	苦灰岩																								+
	3M76		76.00m	苦灰岩																								△
	3M4		82.72m	石灰質石灰岩	粒状変晶状																							△
	3M5		128.23m	苦灰岩																								+
	3M6		176.04m	石灰岩																								+
3M266	266.00m		石灰岩	寄木状																							+	
3M7	274.60m		石灰岩																								+	
3M8	294.08m		石灰質苦灰岩	粒状変晶状																							△	

鉱物含有量: ⊙:多量(>50%) ○:普通(25~50%) △:少量(<25%) +:微量(<5%)

鉱物記号: Qz:石英, Kf:カリ長石, Pl:斜長石, Ol:カンラン石, Ab:霞石, Bt:黒雲母, Mc:白雲母, Am:角閃石, Trl:透角閃石, Gt:ざくろ石, Op:斜方輝石, Cp:単斜輝石, Cc:方解石, Di:苦灰岩, Sn:スピネル, Ap:リン灰石, Zc:ゾイサイト, Zi:ジルコン, Sp:蛇紋石, Sh:スフェーン, Ch:緑泥石, Wo:透灰石, M:不透明鉱物, Car:炭質物





付表 6 検鏡結果一覧表(ボーリング調査・鉍石研磨片)

地区	孔名	試料番号	試料採取 深度	鉍石・岩石名	鉍物																				備考																
					Py	Pr	ilm	SpI	Chp	Bn	Mk	Co	Ga	Sph	Smi	Ce	Hp	Lm	Qz	Pl	Bt	Mc	Am	Trm		Ct	Op	Cc	Di	Ap	Mn	Ka	Hi	Ch	Ep	Tc	Clay				
無極寺	MJTL-1	M4	48.49m	苦灰質石灰岩	+																												◎	○							
		1M53	53.90m	石灰岩	+																														◎						
		MP2	70.25m	炭質角礫岩	+	+																													◎	+					
		MP3	80.69m	苦灰岩	+																															△	◎				
		M9	98.00m	スカルン	+	+																														+	○				
		M5	109.00m	石灰岩																																	◎				
		M8	139.37m	苦灰質角礫岩	+																																△	◎			
		1M147	147.92m	苦灰岩	+																																+	◎			
		MT-1	247.00m	角礫状苦灰質方鉍 質肉重鉍鉍石	△																																	△			
	MJTL-2	2M230	230.30m	石灰岩	△																																	○			
		2M238	238.91m	石灰岩	△																																	○			
	MJTL-3	3M5	156.00m	角礫状苦灰岩	+																																	△	◎		
		3M197	197.22m	炭質石灰岩	△																																	◎			
		3M8	294.09m	石灰質苦灰岩	△																																	○	○		
大洋塘	MJTL-4	N6	98.60m	蟲洞質石灰岩	△																															◎					
		4P1	188.55m	苦灰岩	+																																△	◎			
		4P2	203.10m	苦灰質石灰岩	△																																	◎	△		
		4M219	219.95m	石灰岩	+																																	◎			
	MJTL-5	5M5	40.90m	苦灰質石灰岩	+																																	◎	△		
		5M1	129.45m	炭質花崗岩	+																																	○	△	+	

鉍物含有量：◎：多量(>50%) ○：普通(25～50%) △：少量(<25%) +：微量(<5%)  
 鉍物記号：Py：黄鉄鉍、Pr：磁鉄鉍、ilm：チタン鉄鉍、SpI：錳鉄鉍、Chp：黄銅鉍、Bn：斑銅鉍、Cup：赤銅鉍、Co：銅鉍、Ga：方鉛鉍、Sph：閃亜鉛鉍、Smi：菱亜鉛鉍、Ce：白鉛鉍、Hp：異極鉍、Lm：褐鉄鉍  
 Qz：石英、Pl：斜長石、Bt：黒雲母、Mc：白雲母、Am：角閃石、Trm：透閃石、Ct：ざくろ石、Op：单斜輝石、Cc：方解石、Di：苦灰石、Ap：引ん灰石、Mn：マンガン  
 Ka：カオリン、Hi：ヒノコ付片、Ch：綠泥石、Ep：綠簾石、Tc：滑石

付表 7 掘進実績表

孔番号	方向(°)	傾斜(°)	掘進長(m)	岩芯採取率(%)	掘進期間	
					開始	終了
MJTL-1	55	75	181.67	83.0	平成9年11月6日	平成9年12月20日
MJTL-2	55	85	260.14	84.9	平成9年11月7日	平成9年12月10日
MJTL-3	55	85	300.18	81.7	平成9年11月15日	平成9年12月24日
MJTL-4	280	80	267.70	82.6	平成9年1月6日	平成10年2月4日
MJTL-5	260	85	139.00	81.4	平成9年12月31日	平成10年2月27日

付表 8 工程表

孔名	10月	11月	12月	1月	2月
MJTL-1		27 設営 6 掘進	23 事故	6 完了 20 撤去 25	
MJTL-2		30 設営 7 掘進	23 28 事故	10 完了 19 撤去	
MJTL-3		4 設営 15 掘進	23 28 修理	24 完了 2 撤去	
MJTL-4			12 道路・整地	25 設営 6 掘進	4 7 完了 片付
MJTL-5			25 道路・整地	21 設営 31 3 掘進 修理	11 事故 20 再掘進 4 掘進中止 27

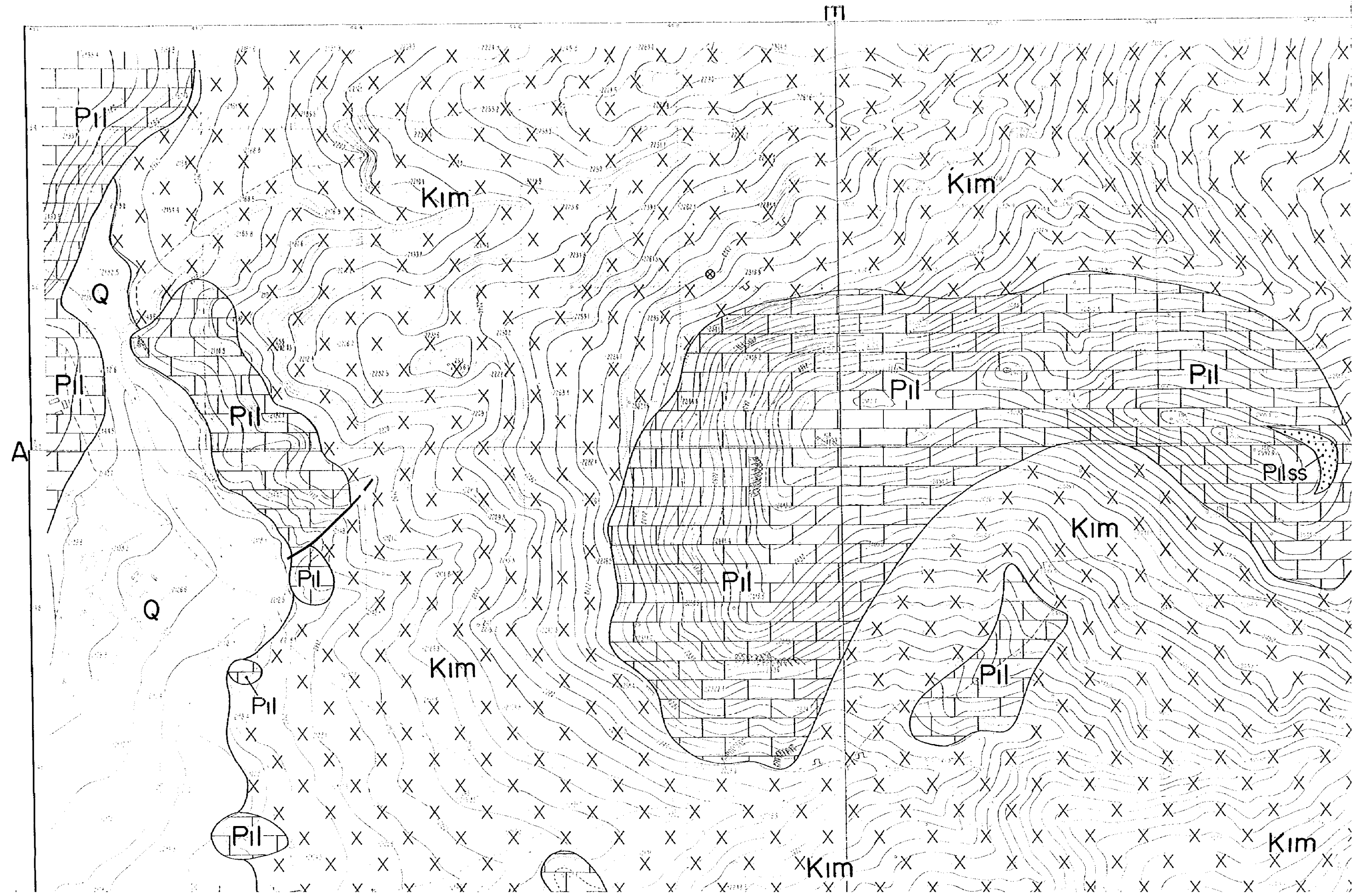
----- 事故・修理      ————— 実工程

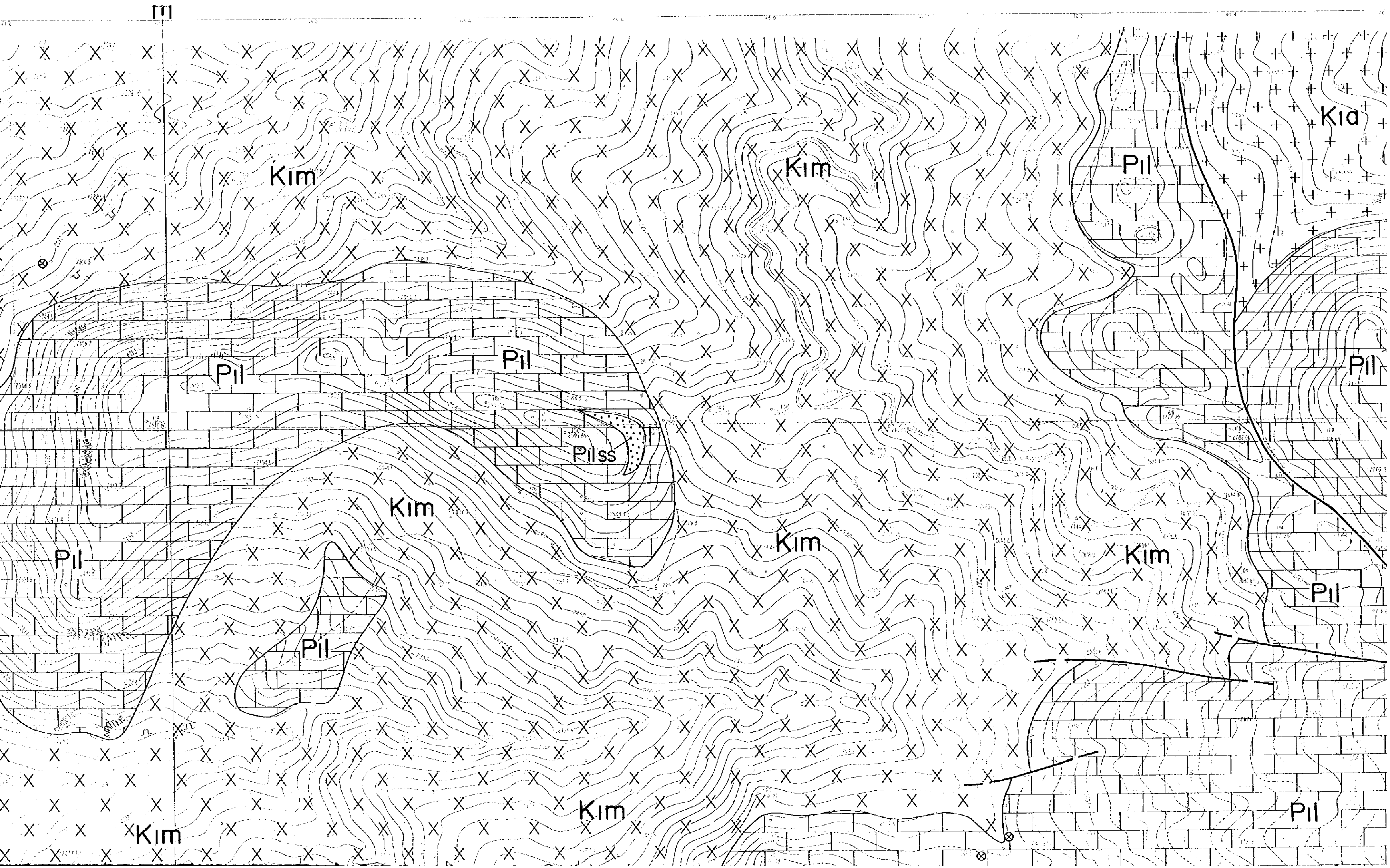
付表 9 使用機器、消耗品及び数量一覧表

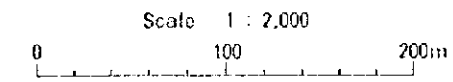
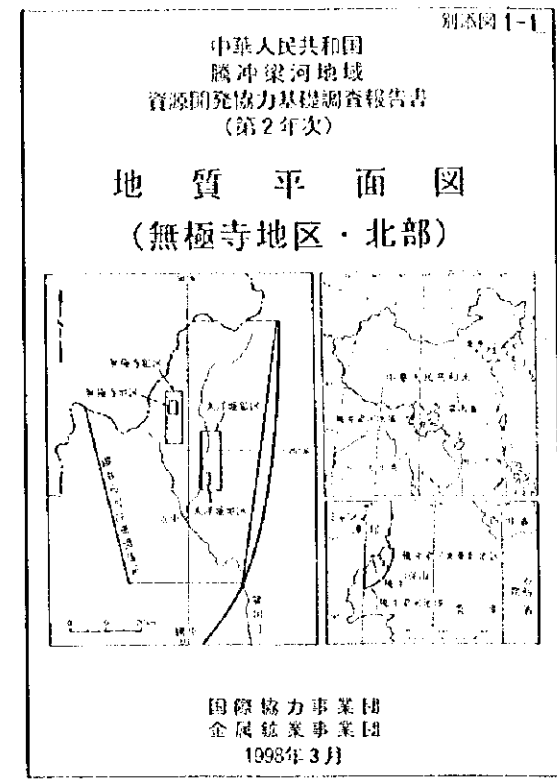
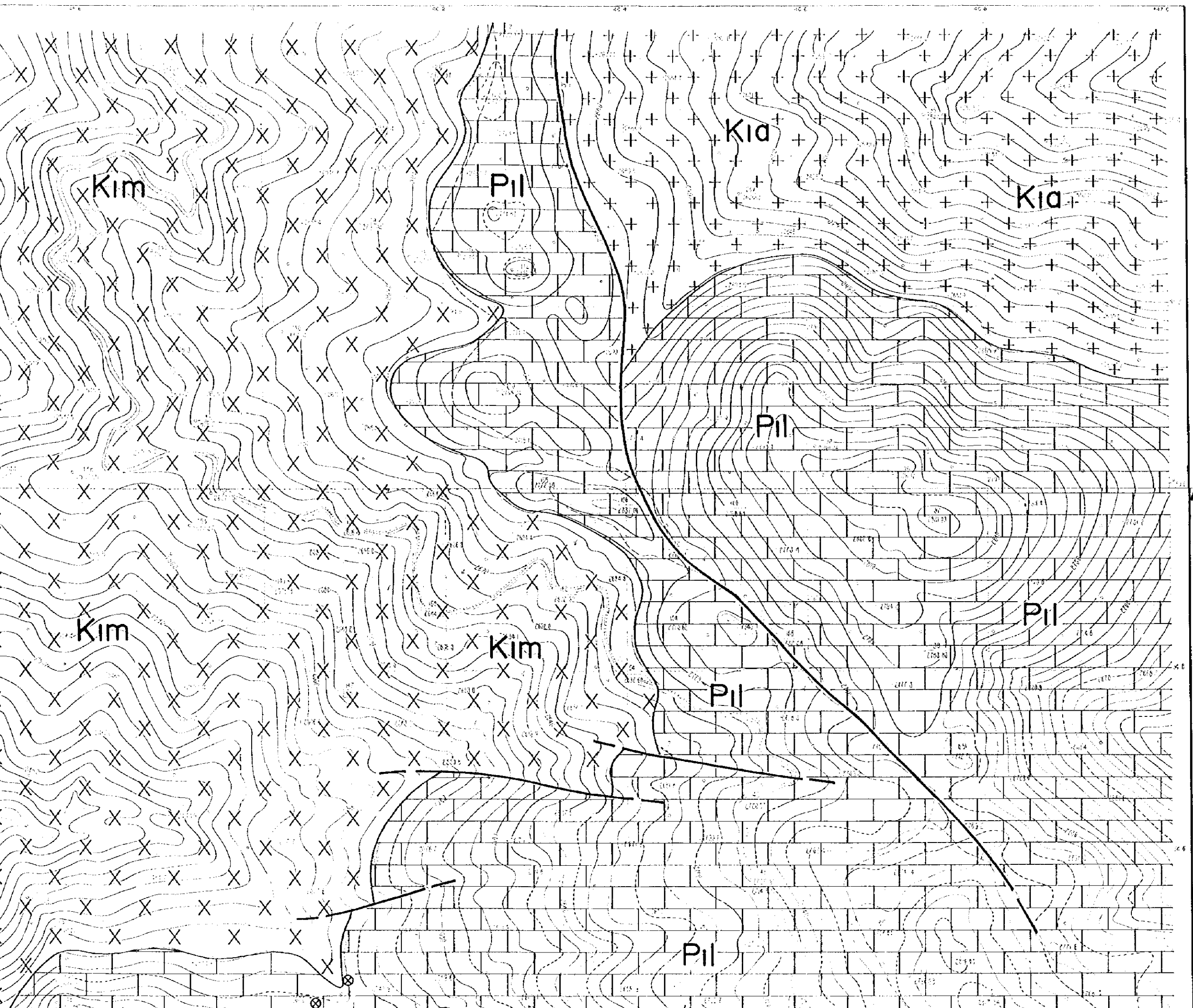
機 械 名	型 式・仕 様	数 量	備 考
試験機	XY-4 1000型 掘進能力45φ 1000 m	3 台	
槽	13米 バイブ槽	3 台	
ディーゼルエンジン	2135 30 kW	5 台	
"	2105 17 kW	5 台	
泥水ポンプ	BW-250 吐出量 250/分	5 台	
ミキサー	500 ㍑	2 台	
発電機	1.2 kW	4 台	
ロッド	50 mmドリルロッド 5.00 m	180 本	
"	50 mmドリルロッド 3.00 m	10 本	
"	50 mmドリルロッド 2.00 m	10 本	
ロッドカップリング	55 mm	100 ケ	
親ロッド	6角 6.00 m	3 本	
ケーシング	127 mm 3.00 m	12 本	
"	108 mm 3.00 m	20 本	
"	89 mm 3.00 m	30 本	
ケーシングカップリング	108 mm	20 ケ	
"	89 mm	30 ケ	
レジャーサー	ロッドネジ×110 mm O.T.ネジ	6 ケ	
"	ロッドネジ×91 mm O.T.ネジ	8 ケ	
"	ロッドネジ×76 mm O.T.ネジ	10 ケ	
76Wコアチューブ	3.00 m	8 セット	
75Wコアチューブ	3.00 m	5 セット	
トング(ロッドホルダー)		3 丁	
ビット(インプリ)	110 mm	5 ケ	
"	91 mm	20 ケ	
"	76 mm	24 ケ	
"	75 mm	10 ケ	
リーマ(インプリ)	110.5 mm	3 ケ	
"	91.5 mm	10 ケ	
"	76.5 mm	12 ケ	
"	75.5 mm	5 ケ	
メタルクラウン	130 mm	15 ケ	
"	110 mm	15 ケ	
"	91 mm	10 ケ	
"	75 mm	10 ケ	
孔曲り測定器	JXY-2	1 セット	
タップ	108	3 ケ	
"	89	3 ケ	
"	73	3 ケ	
"	60	2 ケ	
揚水管	1 1/2 5.00 mm	200 本	
ニップル	1 1/2	200 本	
パイプレンチ	48 インチ	6 丁	
"	36 インチ	10 丁	
"	24 インチ	10 丁	
"	18 インチ	10 丁	
工具類		1 式	

付表 10 ダイヤモンドビット等使用状況表

孔名	種類別	掘進区間(m)	掘進長	掘進時間	m/個	
MJTL-1	110mmメタルクラウン	0.00~3.69	3.69	4時間40分	3.69	
	76mmインプリビット	3.69~21.01	17.32	24時間20分	8.50	
		21.05~25.91	3.30	12時間30分		
		25.91~29.21	3.30	9時間10分		
	合計	3.69~29.21	25.52	46時間0分	8.50	
	91mmインプリビット	29.21~32.91	3.70	7時間10分	3.70	
	76mmインプリビット	32.91~36.81	3.90	5時間2分	2.80	
		36.81~38.51	1.70	3時間0分		
		合計	32.91~38.51	5.60		8時間20分
	75mmインプリビット	38.15~113.16	74.65	86時間10分	47.72	
113.16~117.25		4.09	4時間50分			
117.25~181.67		64.42	72時間40分			
合計		38.51~181.67	143.16	163時間40分		
76mmインプリリマー		4.30~38.51	34.21	52時間0分		34.21
75mmインプリビット	38.51~113.16	74.65	86時間10分	71.58		
	113.16~181.67	68.51	77時間30分			
	合計	38.51~181.67	143.16		163時間40分	
	110mmメタルクラウン	0.00~42.66	42.66		56時間50分	6.09
	75mmインプリビット	0.00~42.66	42.66		56時間50分	
91mmインプリビット	42.66~66.16	23.50	43時間30分			
	61.66~180.01	113.85	129時間40分			
合計	42.66~206.61	163.95	199時間50分	54.65		
76mmインプリビット	206.61~260.14	53.53	72時間30分	53.53		
	76mmインプリリマー	206.61~260.14	53.53	72時間30分	53.53	
MJTL-3	110mmメタルクラウン	0.00~16.91	16.91	18時間40分	16.90	
	110mmインプリビット	16.91~35.48	18.57	33時間10分	18.57	
	91mmインプリビット	35.48~114.27	78.79	83時間10分	66.17	
		114.27~185.82	71.55	77時間20分		
		185.82~270.27	84.45	71時間10分		
	合計	270.27~300.18	29.91	26時間40分	66.17	
91mmインプリリマー	35.48~300.18	264.47	264時間70分	82.67		
MJTL-4	110mmメタルクラウン	0.00~3.10	3.10	3時間50分	3.10	
	91mmインプリビット	3.10~55.14	52.04	40時間0分	27.21	
		55.14~80.38	25.24	23時間20分		
		80.38~84.74	4.36	4時間50分		
	合計	3.10~84.74	81.64	68時間10分	27.21	
	75mmインプリビット	84.74~111.80	27.06	29時間10分	36.59	
		111.80~145.10	33.30	29時間10分		
		145.10~180.95	35.85	23時間0分		
		180.95~239.40	58.45	38時間0分		
		合計	239.40~267.70	28.30		23時間0分
75mmインプリリマー	84.74~267.70	182.96	142時間20分	36.59		
MJTL-5	110mmメタルクラウン	0.00~8.26	8.26	5時間35分	2.75	
	合計	0.00~8.26	8.26	5時間35分		
	91mmインプリビット	8.26~19.06	10.80	10時間45分		
		19.06~54.46	35.40	28時間40分		
		54.46~125.61	71.15	68時間10分		
合計	8.26~125.61	117.35	107時間35分	39.11		
MJTL-5再掘進	110mmメタルクラウン	0.00~5.12	5.12	6時間40分	49.11	
	合計	0.00~5.12	5.12	6時間40分		
	91mmインプリビット	5.12~47.52	42.40	52時間10分		
	76mmインプリビット	47.52~125.92	78.40	60時間20分		
		125.92~135.96	10.04	10時間50分		
		139.54~145.74	6.20	4時間40分		
	合計	47.52~145.74	94.64	75時間50分		31.54
	73mmインプリビット	135.96~139.54	3.58	3時間0分		3.58
76mmインプリリマー	47.52~125.92	78.40	60時間20分	19.82		
合計	125.92~145.74	19.82	15時間30分	49.11		
合計	47.52~145.74	98.22	75時間50分	49.11		



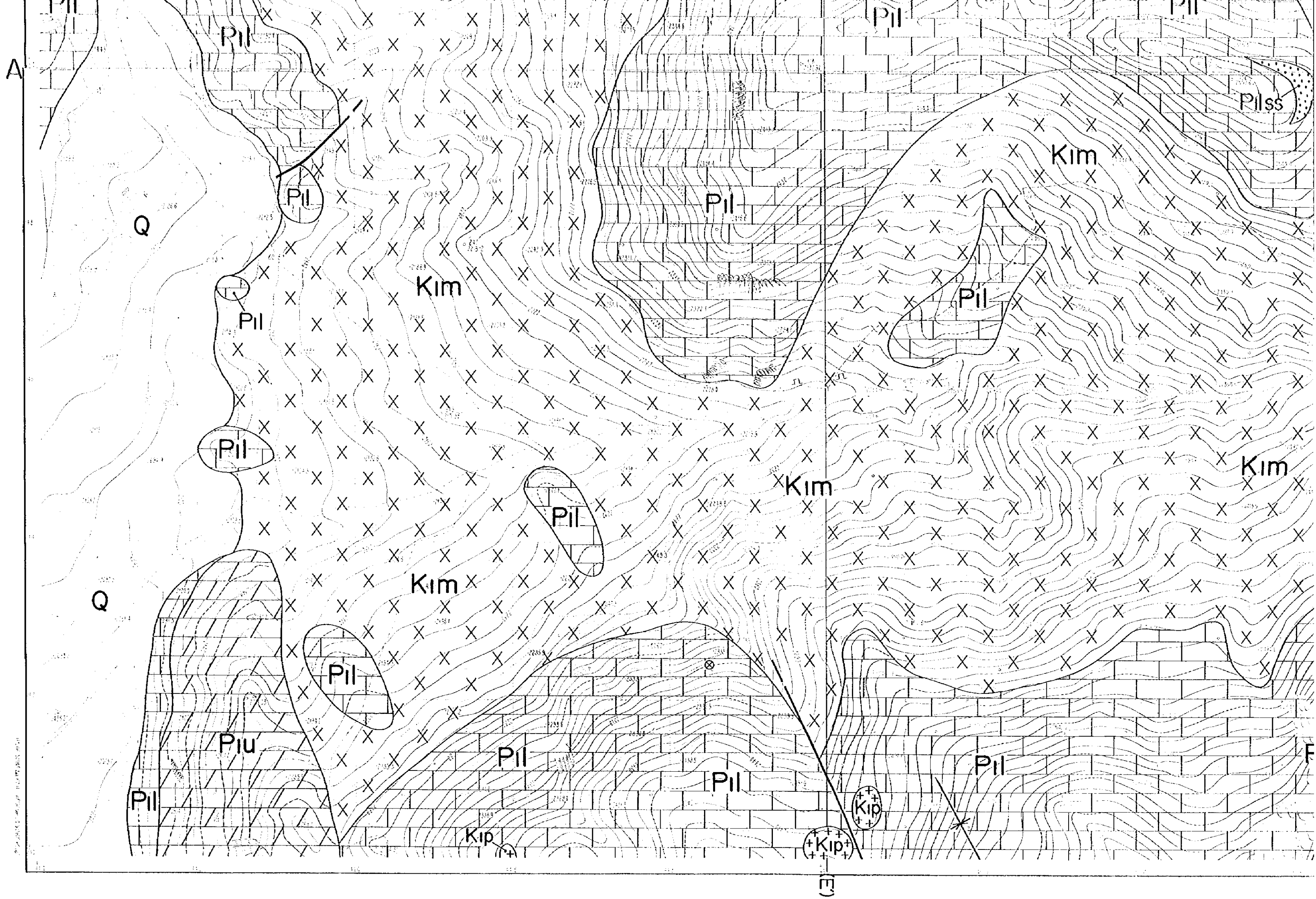


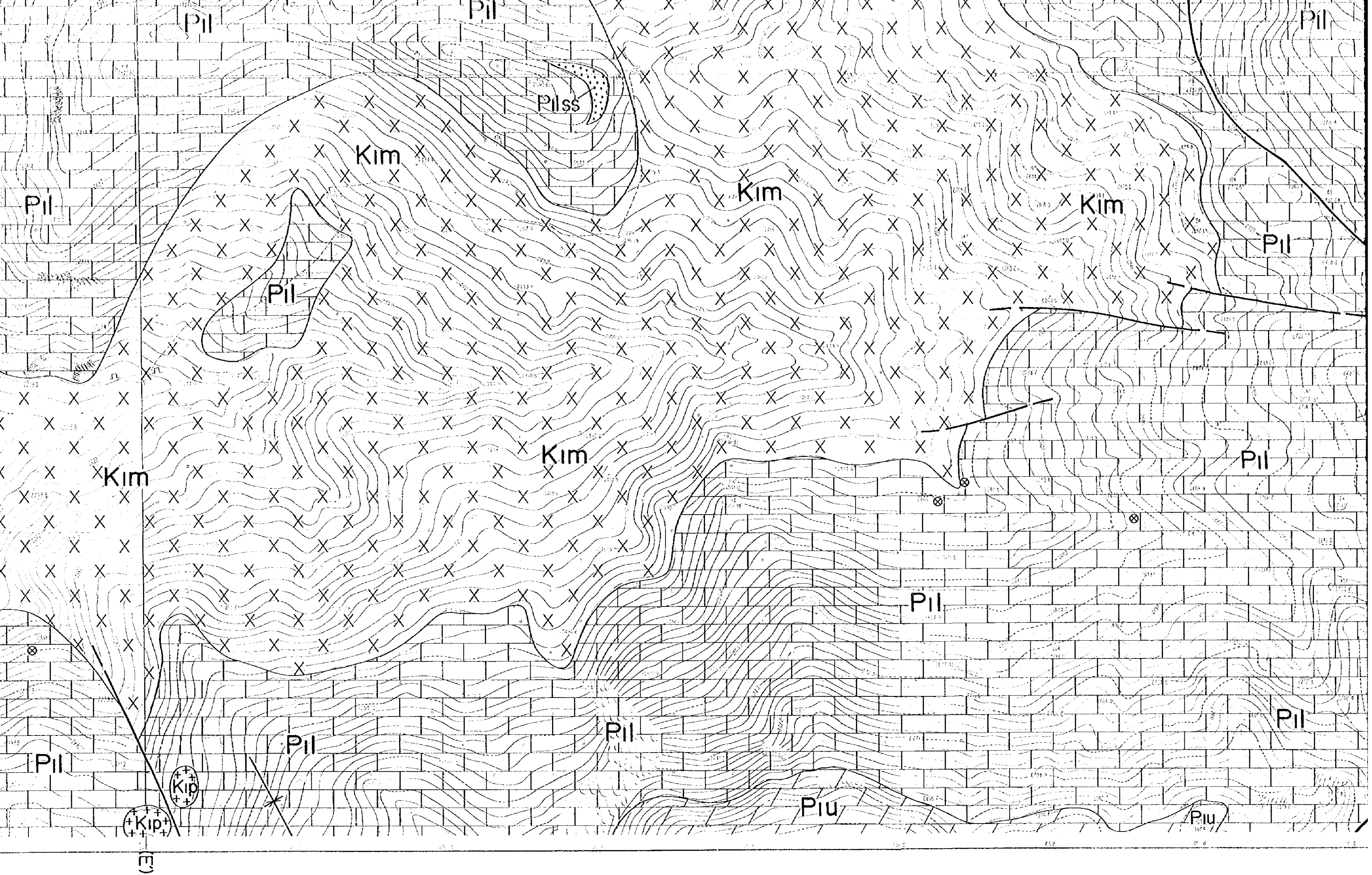


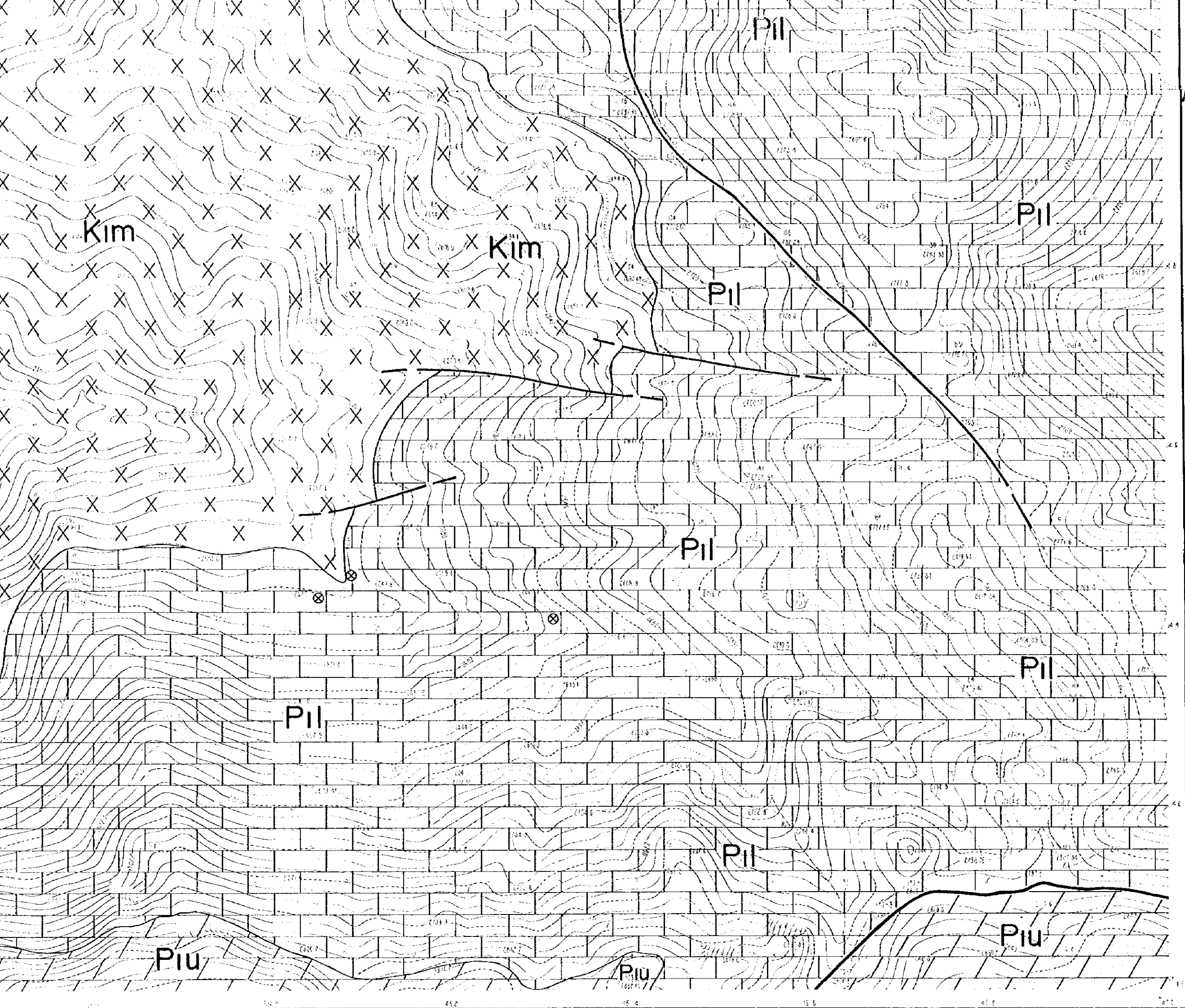
凡例

- 第四系
- Q<sub>1</sub> 堆積堆積物
  - Q<sub>2-3</sub> シュウチン層期-白堊紀前期 礫入り砂、礫河相河成砂
- 第三系
- Kip 白堊期砂岩、石英砂岩、花崗岩類
  - Kia 侏羅紀花崗岩類、侏羅紀花崗岩類
  - Kim 侏羅紀花崗岩類、侏羅紀花崗岩類
- 震旦系
- Pii 震旦系
  - Pii 石英岩、斜長岩類
  - Pii 輝綠岩類、輝岩、英石、石英岩、斜長岩類
- 石炭系
- C<sub>1-2</sub> 石炭系
  - C<sub>1-2</sub> 侏羅紀砂岩、石英砂岩、英石、砂岩、花崗岩類
- 地質境界
- 境界線
  - 境界線
  - 境界線



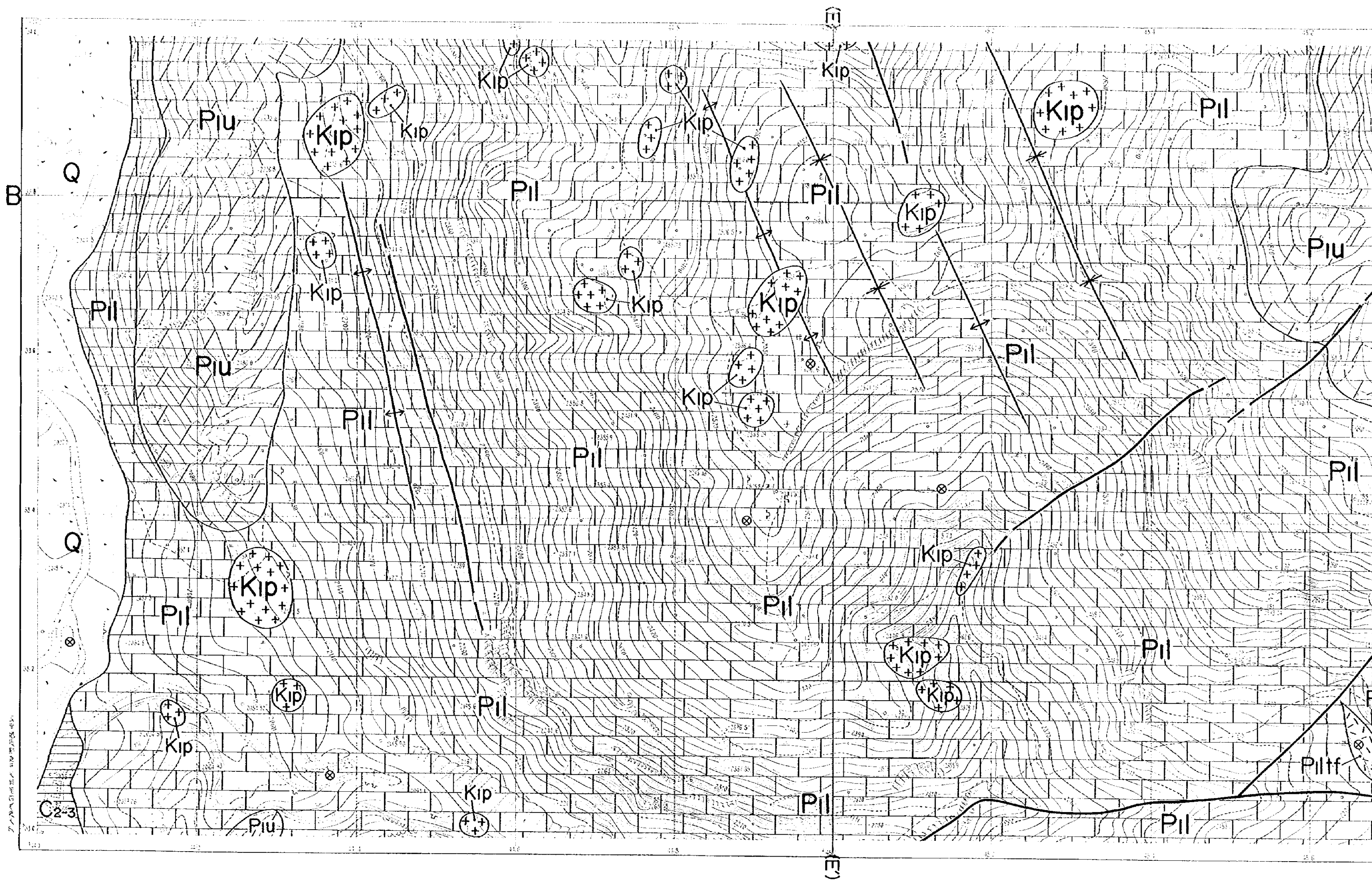


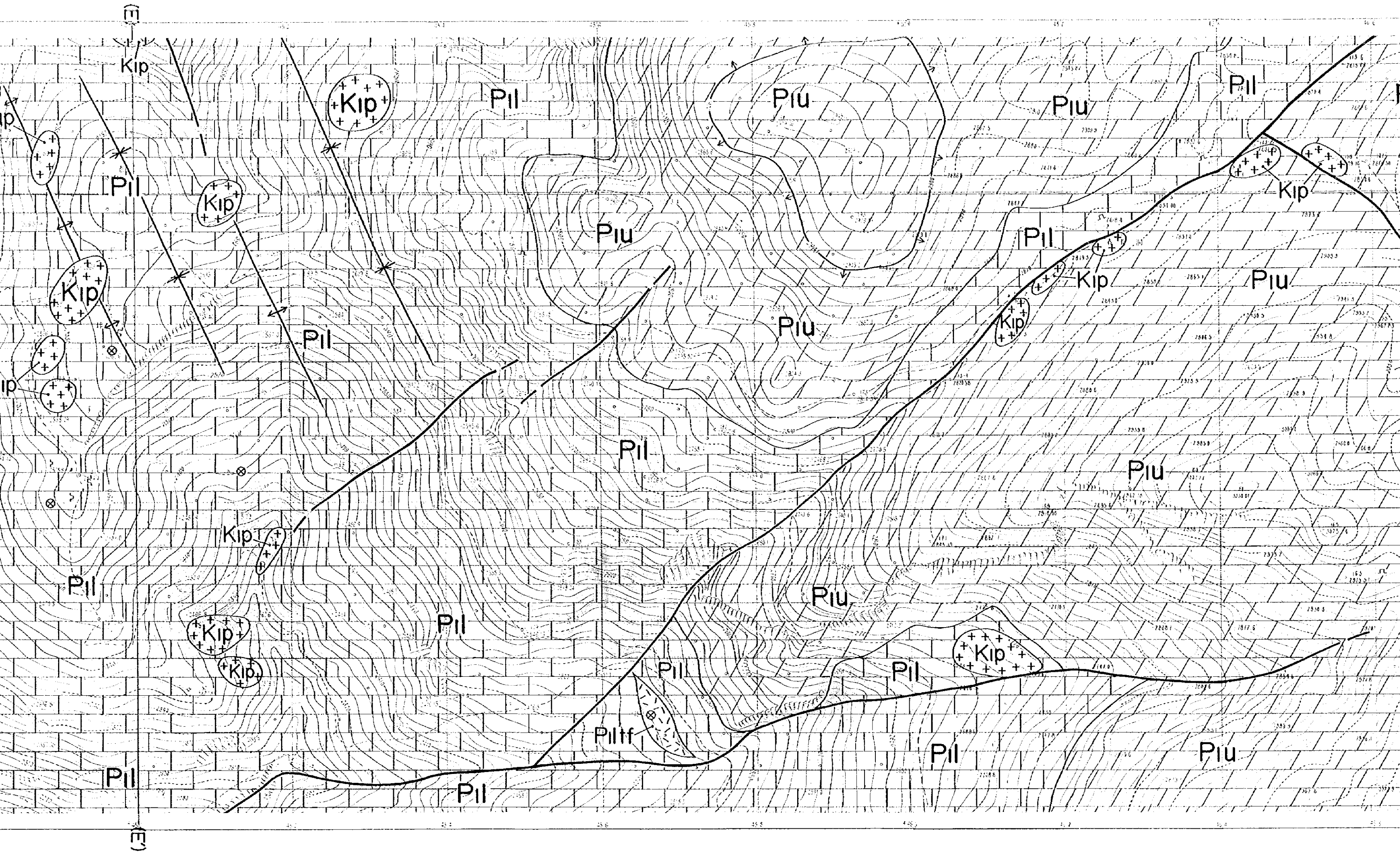




凡例

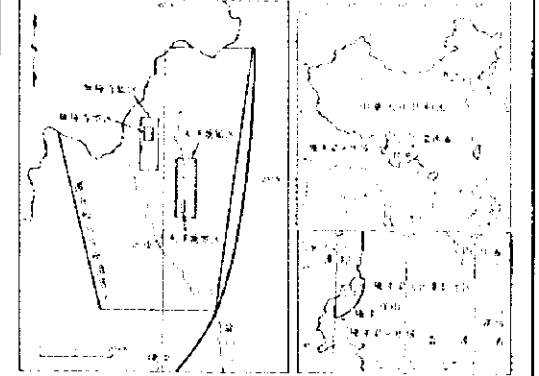
- 第四系  
 Q 雑草植物  
 シ、少葉植物、ハコネ草類、蕨類、木立、  
 池、河川、湖沼、池
- Kim 山頂、山頂、  
 石灰岩、花崗岩
- Kio 山頂、山頂、  
 石灰岩、花崗岩
- Pii 山頂、山頂、  
 石灰岩、花崗岩
- Piu 山頂、山頂、  
 石灰岩、花崗岩
- C2 山頂、山頂、  
 石灰岩、花崗岩
- 道路
- 鐵道
- 川、河、池
- 等高線
- 標高
- 標高





中華人民共和国  
騰冲梁河地域  
資源開発協力基礎調査報告書  
(第2年次)

地質平面図  
(無極寺地区・中部)



国際協力事業団  
金属鉱業事業団  
1998年3月

Scale 1 : 2,000  
0 100 200m

凡例

- 第四系
  - Q 沖積堆積物
  - Q<sub>1</sub> 沖積堆積物(沖積扇) 黄土状土
  - Q<sub>2-3</sub> 沖積堆積物(沖積扇) 砂質泥炭質粘土
- 第三系
  - Kip 砂岩、砂岩質頁岩
  - Kio 砂岩質頁岩
  - Kim 砂岩質頁岩
- 震旦系
  - Piu 石英岩、砂岩質石英岩
  - Pil 砂岩質頁岩、砂岩、頁岩
- 石炭系
  - C<sub>1</sub> 砂岩質頁岩

- 地質境界
  - 層理
  - 断層
  - 褶皺軸
  - フロンツ
  - 向斜軸
- 地形境界
  - 山頂
  - 山頂
  - 山頂
  - 山頂

