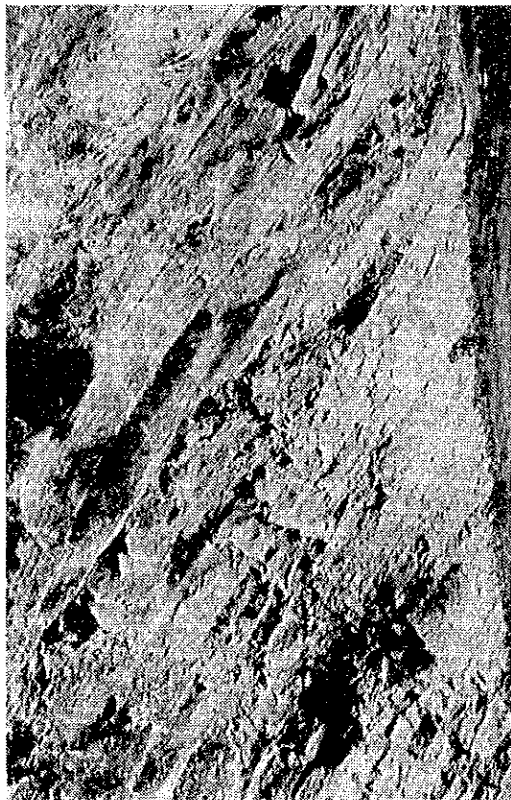
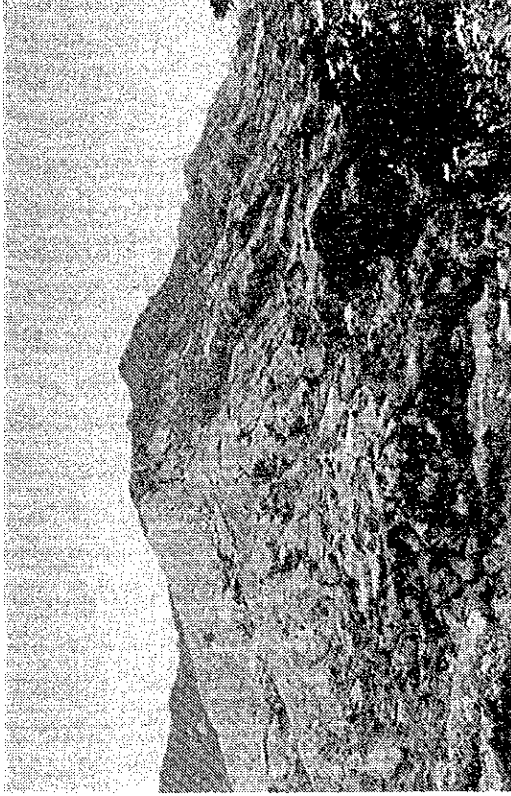




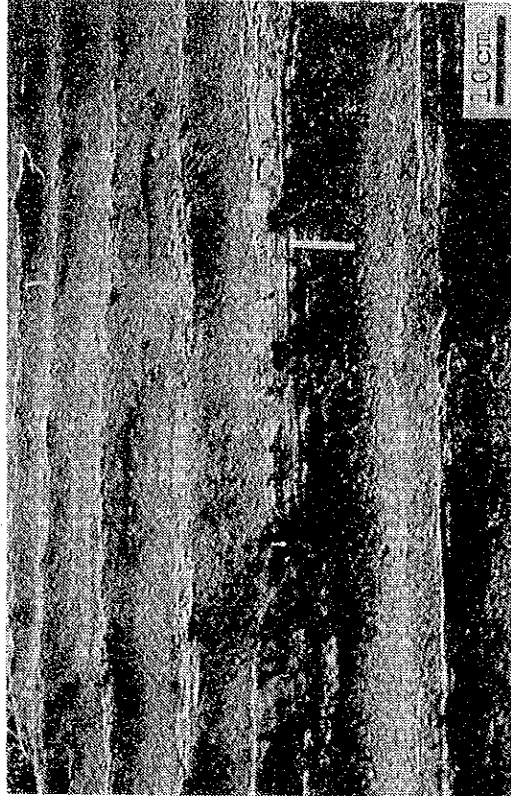
1 泥岩を主とするB₂部層の分布地域における地じり地形,
Bucari



3 B₂部層の砂岩ラミナを挟む泥岩, Tarug 北方のAganan川



2 Aguaporonia 山の稜線をなすB₁部層の石灰岩



4 左図(3)のクロズアツプ

PLATE 2



2 C₂ 部層の泥岩がち泥岩砂岩薄互層, Bucari 東方 3 km



4 D₁ 部層の中礫岩, Marirang 北方 1 km



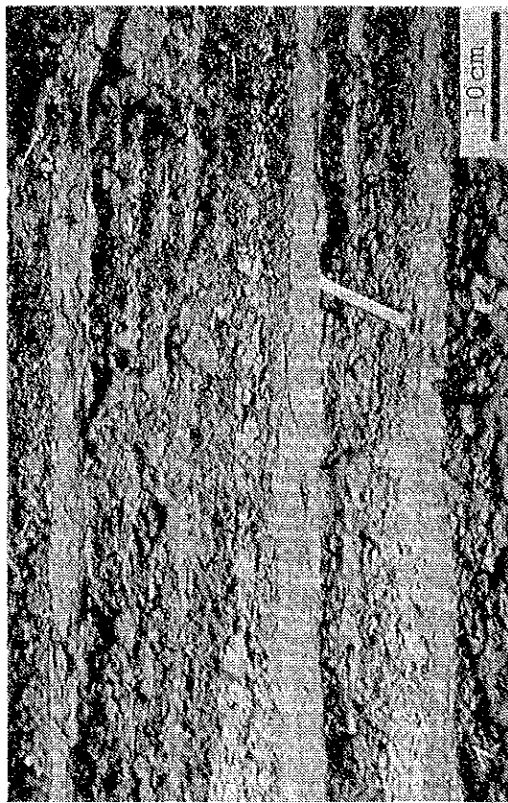
1 C₁ 部層の砂岩に含まれる石灰質ノジュール, Tarug 北方の Aganan 川



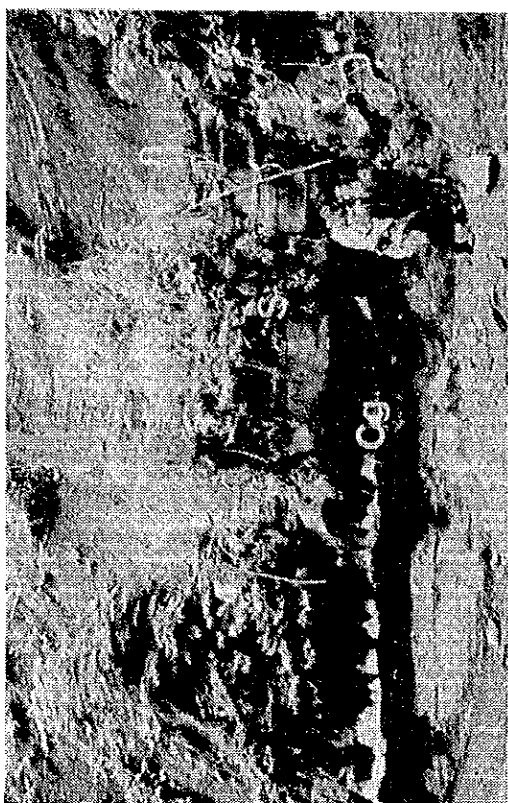
3 泥岩砂岩互層の岩塊を含む C₂ の礫質泥岩, Bucari 東方 2.5 km



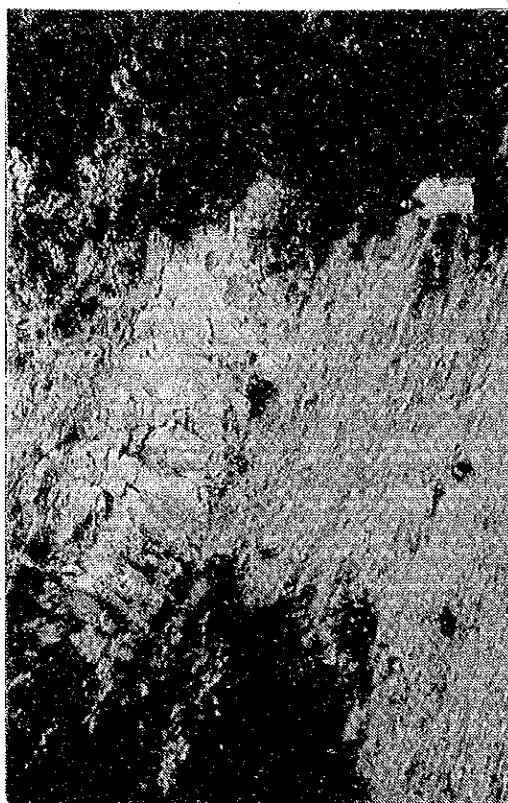
1 D₃ 部層の泥岩砂岩互層, Tagging 東方の Sibalom 川



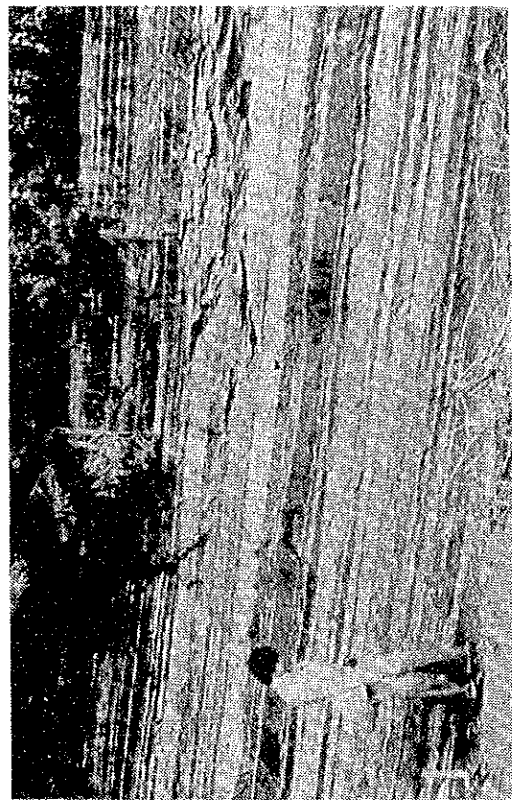
2 D₃ 部層の泥岩がら泥岩砂岩互層, Tagging 東方の Sibalom 川



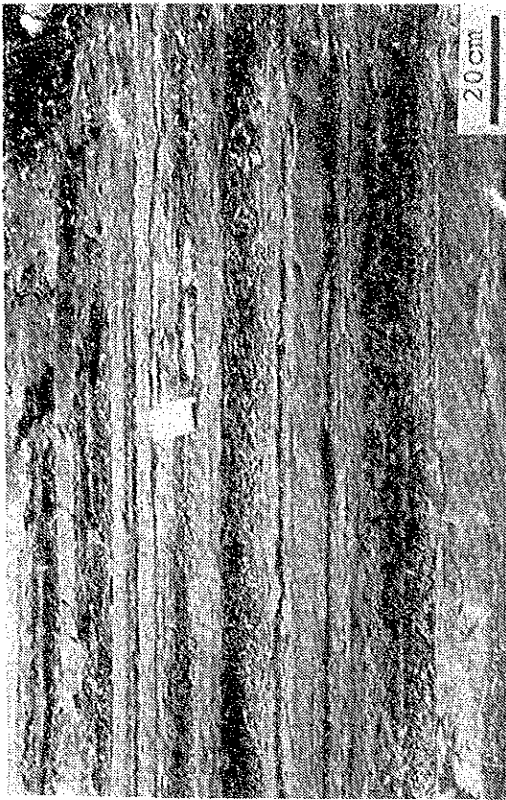
3 D₃ 部層の泥岩砂岩互層中に挟在する礫岩 (Cg) ・砂岩 (S) 層, Dorog 近くの Sibalom 川



4 D₃ 部層の泥岩砂岩互層中に挟在する酸性凝灰岩層 (D), Dorog



1 E₁ 部層の砂岩がち砂岩泥岩薄互層, Ligtos



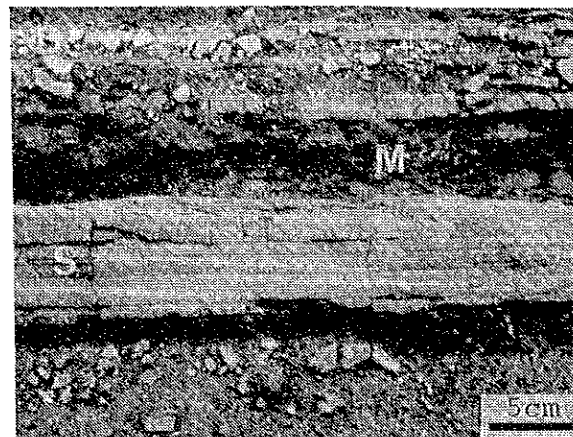
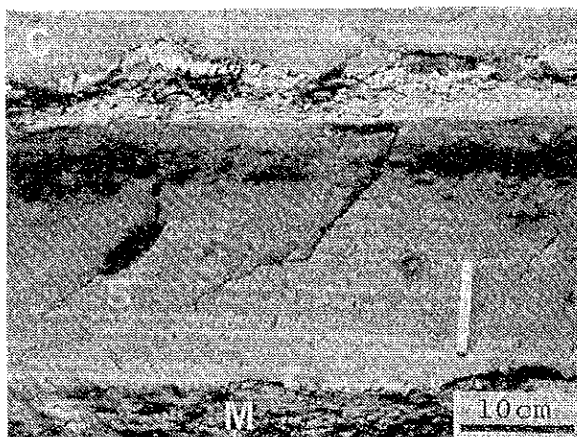
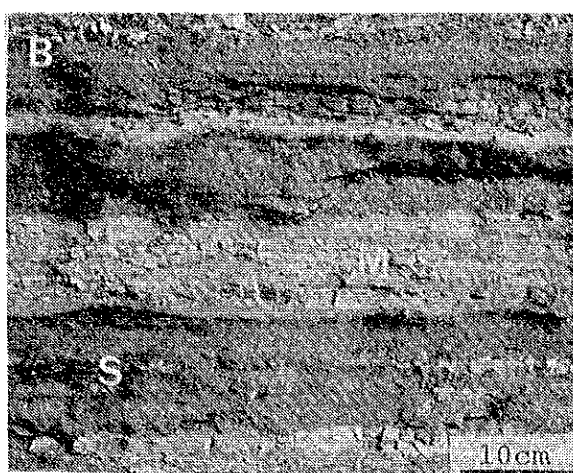
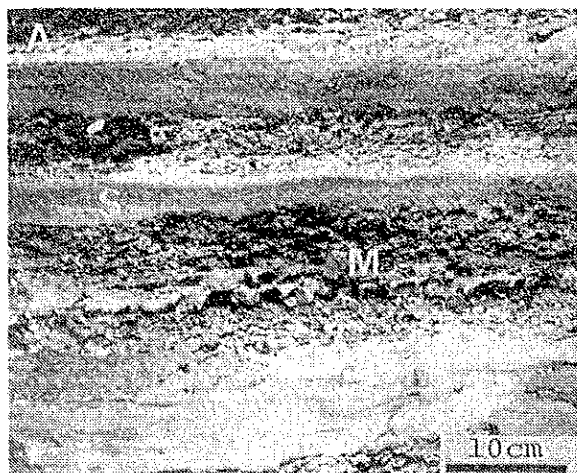
2 左図(1)のクロースアアップ



3 E₂ 部層の砂岩ラミナをもつ泥岩, Leon 東方の Sibalom 川

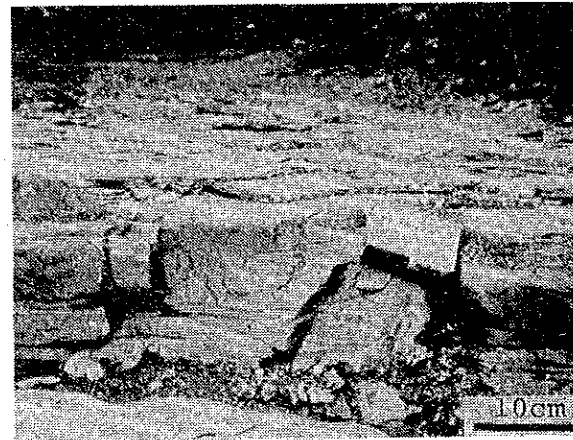
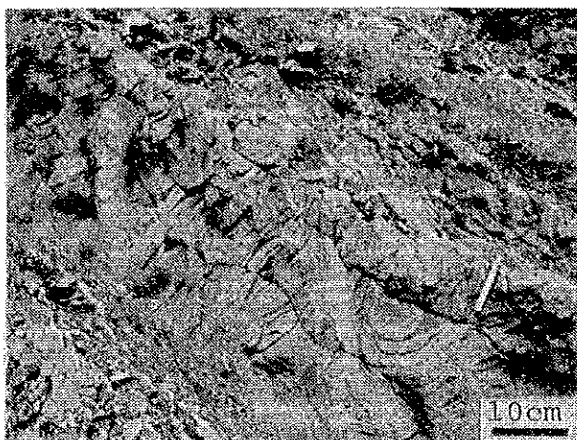


4 左図(3)のクロースアアップ



1 級化層理を示す泥岩砂岩互層，薄い砂岩層には平行ラミナがよく発達し，その上部にはしばしば ripple cross lamination がみられる。

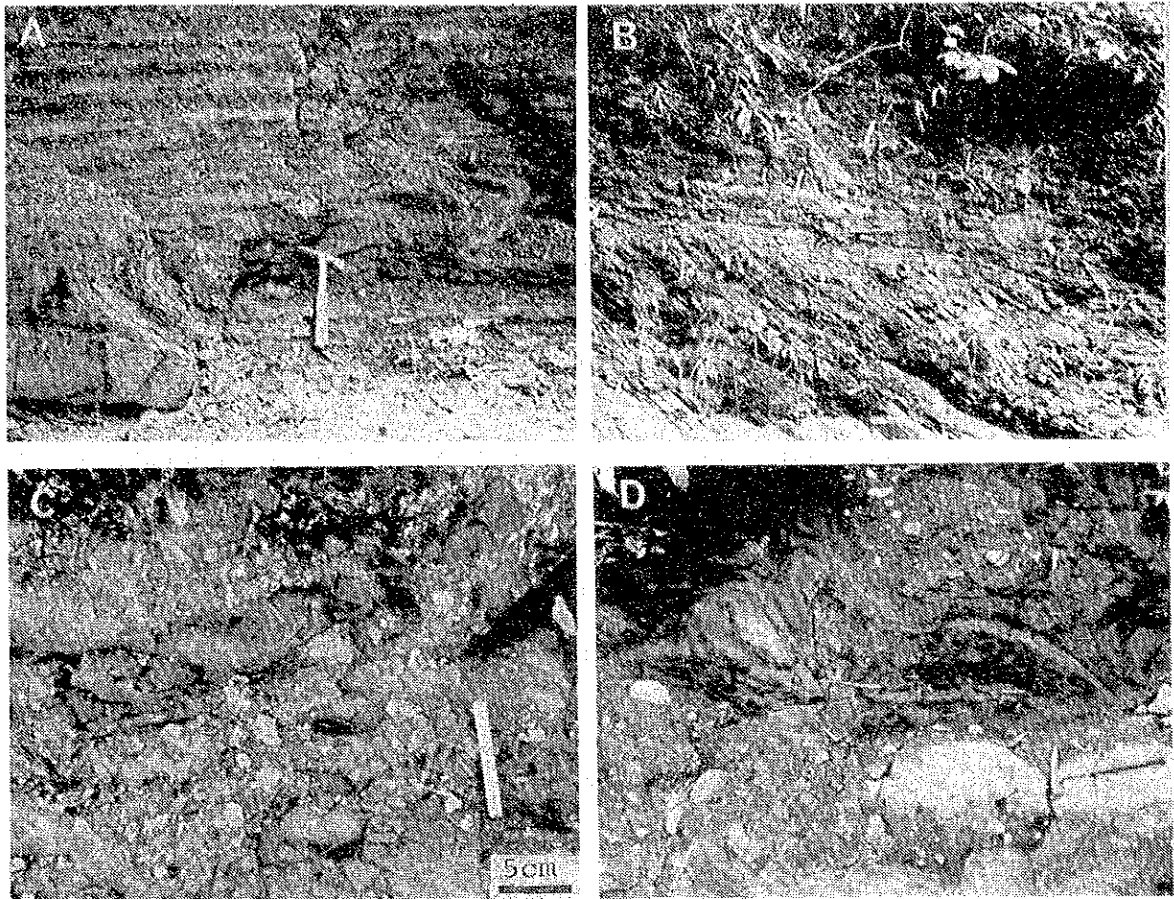
- A. D₃ 部層, Tagsing 北方の Sibalom 川
- B. E₁ 部層, Ligtos
- C. D₃ 部層, Tagsing 東方の Sibalom 川
- D. C₂ 部層, Bucari 東方 3 km



2 C₂ 部層の砂岩層上面にみられるリップルマーク, Bucari 東方 2 km

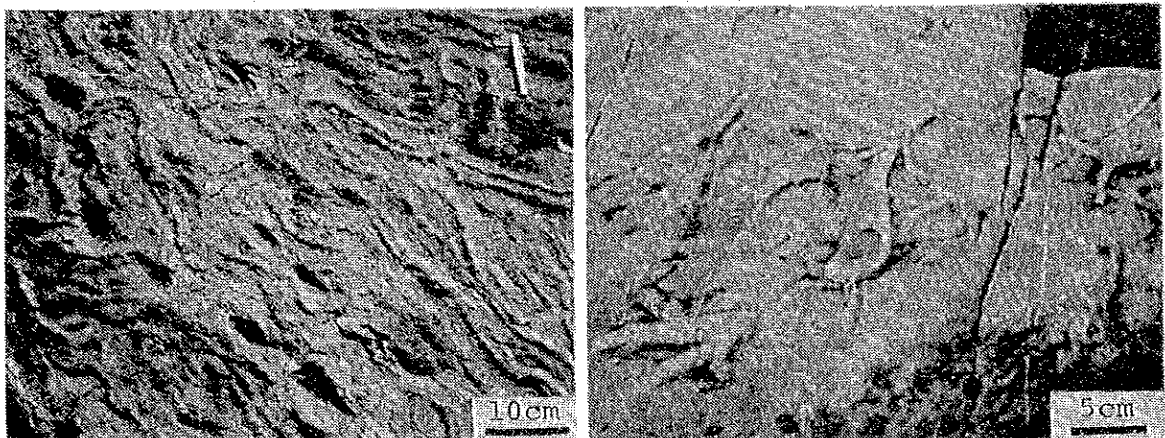
3 左図(2)のクローズアップ

PLATE 6



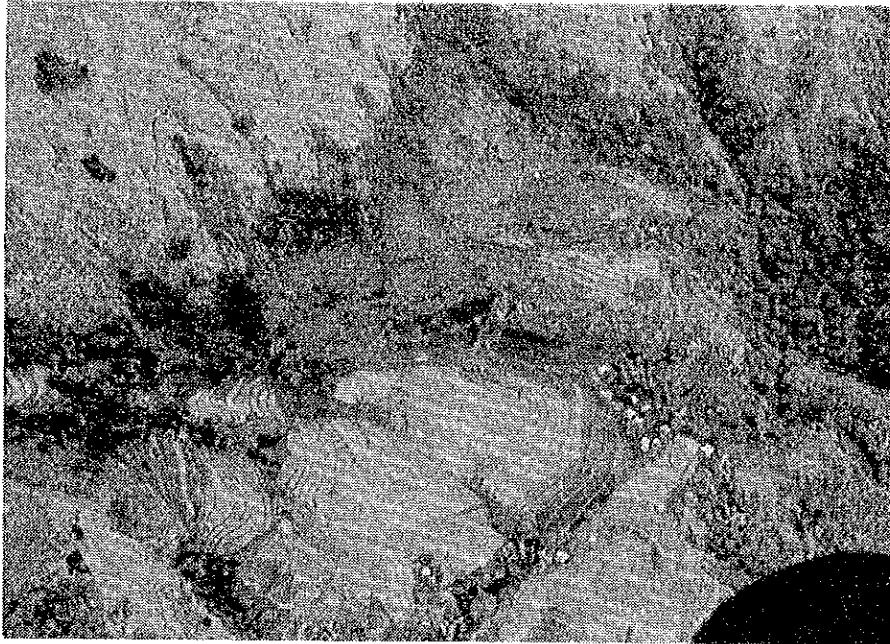
1 スランプ堆積物

- A. スランプ褶曲を示す泥岩砂岩互層, D₃ 部層, Tagsing 東方の Sibalom 川
- B. スランピングによる泥岩層の斜交, E₂ 部層, Baguingin 北西 2 km
- C. 泥岩・砂岩・石灰岩などの岩片の chaotic mixture, E₁ 部層, Buga 西方の Sibalom 川
- D. 褶曲した泥岩岩塊を含む礫質泥岩, D₂ 部層, Tagsing 北西 1 km

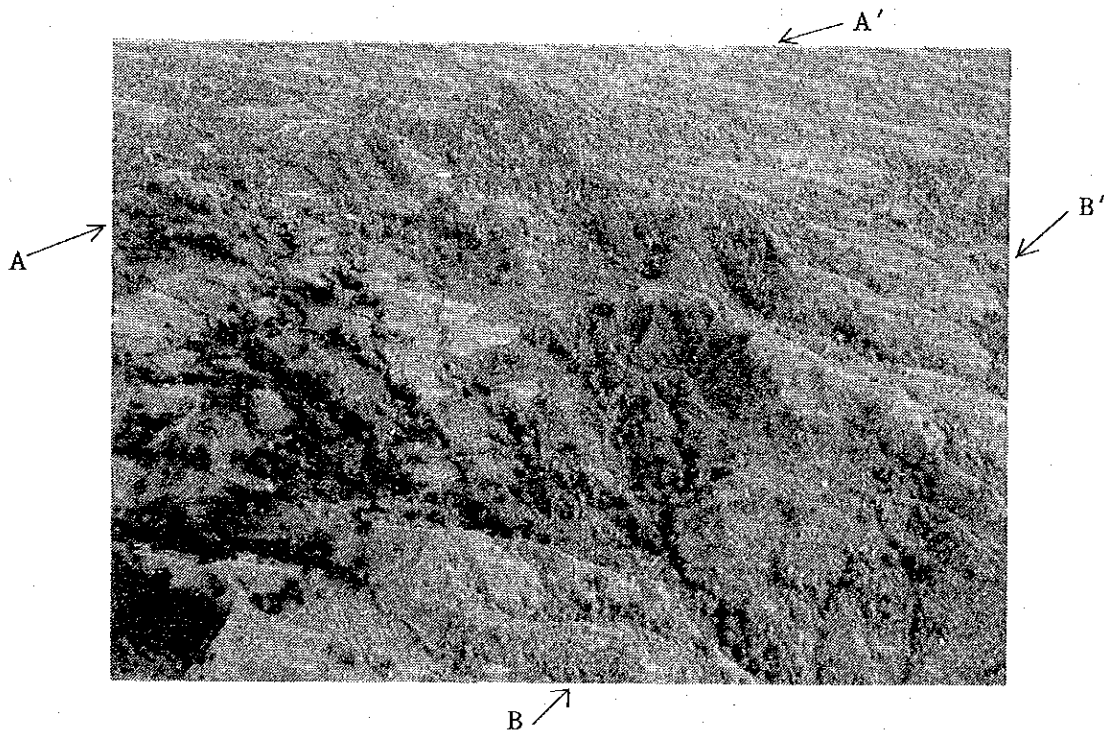


2 *Taphrhelminopsis*, C₂ 部層の砂岩下面, Bucari 東方 3 km

3 *Buthotrephis*-like burrows, B₂ 部層の砂岩上面, Tarug 北方の Aganan 川

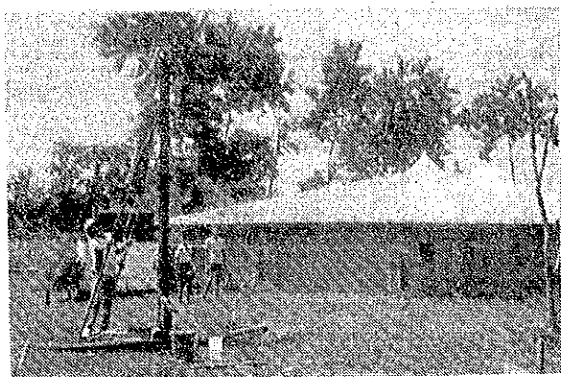


1 空から見た地盛り凹地 (Bucari 南西約 2 km, Sibalom 川
上流の部落)

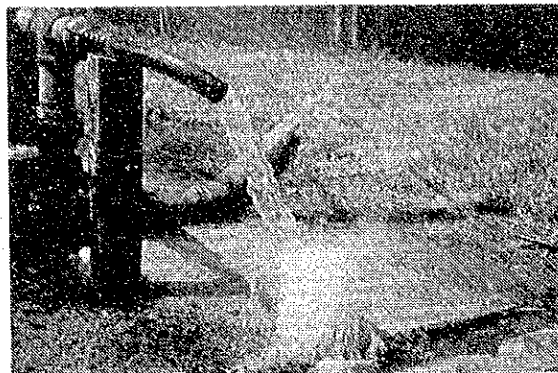


2 Bucari National Road 西端付近で礫岩のつくる地形,
A-A' は C_2-e 上部の含礫泥岩が作る稜線, B-B' は
 D_1 部層のつくる尾根の連なり。

PLATE 8



1 Zarraga 小学校庭の PC-1 自噴井 背後の左はガス・水セパレーター 右の建物は抜気を兼ねた給水用貯水槽



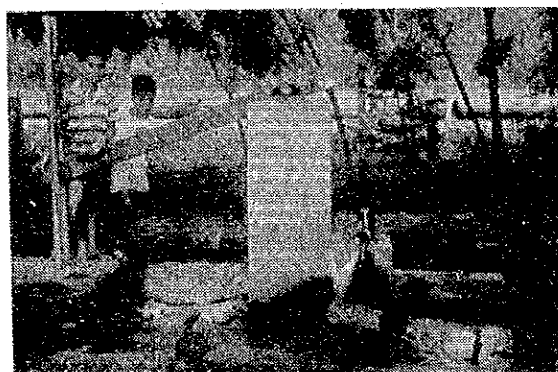
2 PC-1 井から自噴するガス・水



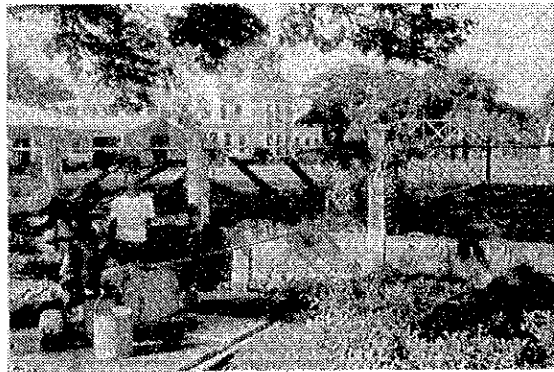
3 PC-1 井のガス・水セパレーター（右）およびガスコレクター（左）



4 PC-1 井のガスを利用する Zarraga 小学校の厨房



5 Sigangao 小学校（Zarraga）の PC-2 井の手押しポンプ



6 Sta. Barbara 役場の PC-3 自噴井