

PL II 2 5

INFORME DE LA EXPLORACION COOPERATIVA DE MINERAL EN LAS AREAS DE INMACULADA, OREGANO E INDE UNO ESTADOS UNIDOS MEXICANOS (FASE I)

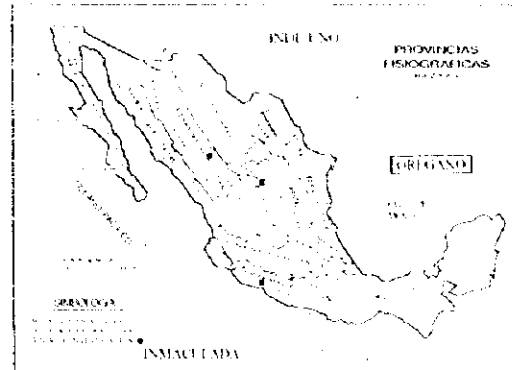
MAPA GEOLOGICO DEL AREA OREGANO (ESCALA 1:5,000)

JAPAN INTERNATIONAL COOPERATION AGENCY
METAL MINING AGENCY OF JAPAN
FEBRERO 1968

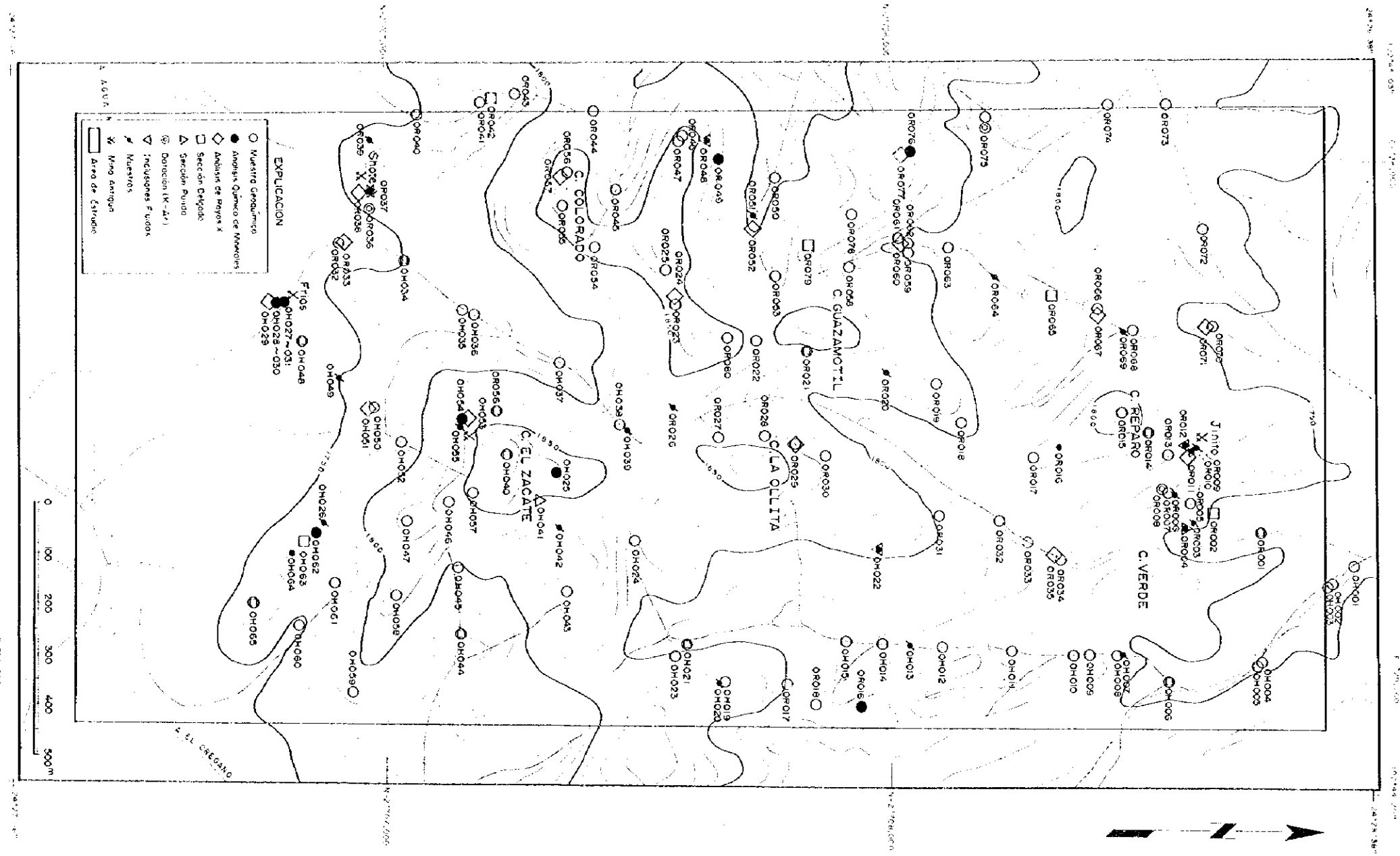
- EXPLICACION**
- Depósito de Talud
 - Lanprófido
 - Pórfido Biotita-Monzonítico
 - Pórfido de Hornblenda-Monzonítico
 - Pórfido Sienítico
 - Formación CARACOL (Luffs/Areniscas)
 - Veta de Cuzco
 - Venitas/zona mineralizada
 - Veta de Calcita
 - Brecha Hidrotermal
 - Limite de Hornfels
 - Falla
 - Línea de Sección
 - Mina y/o Prospecto
 - Inclinación y rumbo

PL B-2-6

INFORME
 DE
 LA EXPLORACION COOPERATIVA DE MINERAL
 EN
 LAS AREAS DE INMACULADA, OREGANO E INDE UNO
 ESTADOS UNIDOS MEXICANOS
 (FASE I)
 MAPA DE LOCALIZACION DE MUESTRAS
 DEL AREA OREGANO
 (ESCALA 1:5,000)



JAPAN INTERNATIONAL COOPERATION AGENCY
 METAL MINING AGENCY OF JAPAN
 FEBRERO 1958

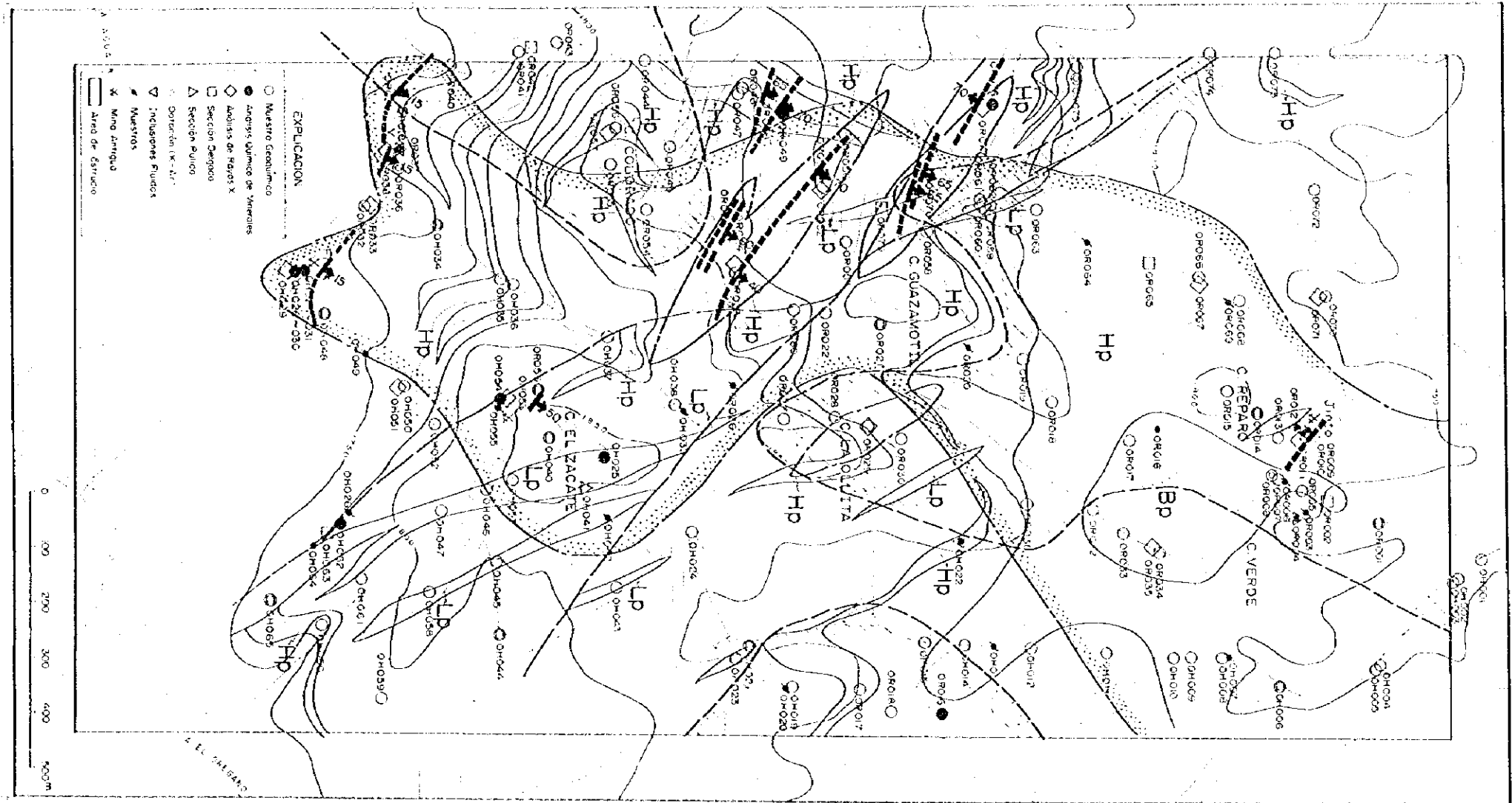


PL II-2-7

INFORME DE LA EXPLORACION COOPERATIVA DE MINERAL EN LAS AREAS DE INMACULADA, OREGANO E INDE UNO ESTADOS UNIDOS MEXICANOS (FASE I)

MAPA INTERPRETACION INTEGRAL DEL AREA OREGANO (ESCALA 1:5,000)

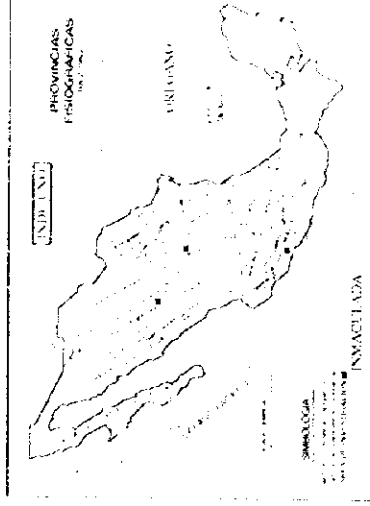
JAPAN INTERNATIONAL COOPERATION AGENCY
METAL MINING AGENCY OF JAPAN
FEBRERO 1966



- EXPLICACION
- Muestra Geologica
 - Analisis Quimico de Minerales
 - × Analisis de Resos X
 - Seccion Geologica
 - △ Seccion Fisica
 - Ostracion (K-Ar)
 - ▽ Inclusiones Fluidas
 - ▲ Muestras
 - ✕ Mina Antigua
 - ▭ Area de Estudio

- EXPLICACION
- BP Porfido de Bronita - Monzonitico
 - HP Porfido de Hornblenda - Monzonitico
 - LP Dique Lorrprido
 - Veta
 - Anomalia Geoquimica (Cu)
 - Anomalia Geoquimica (Au)
 - Zona de Alteracion (Sericita)

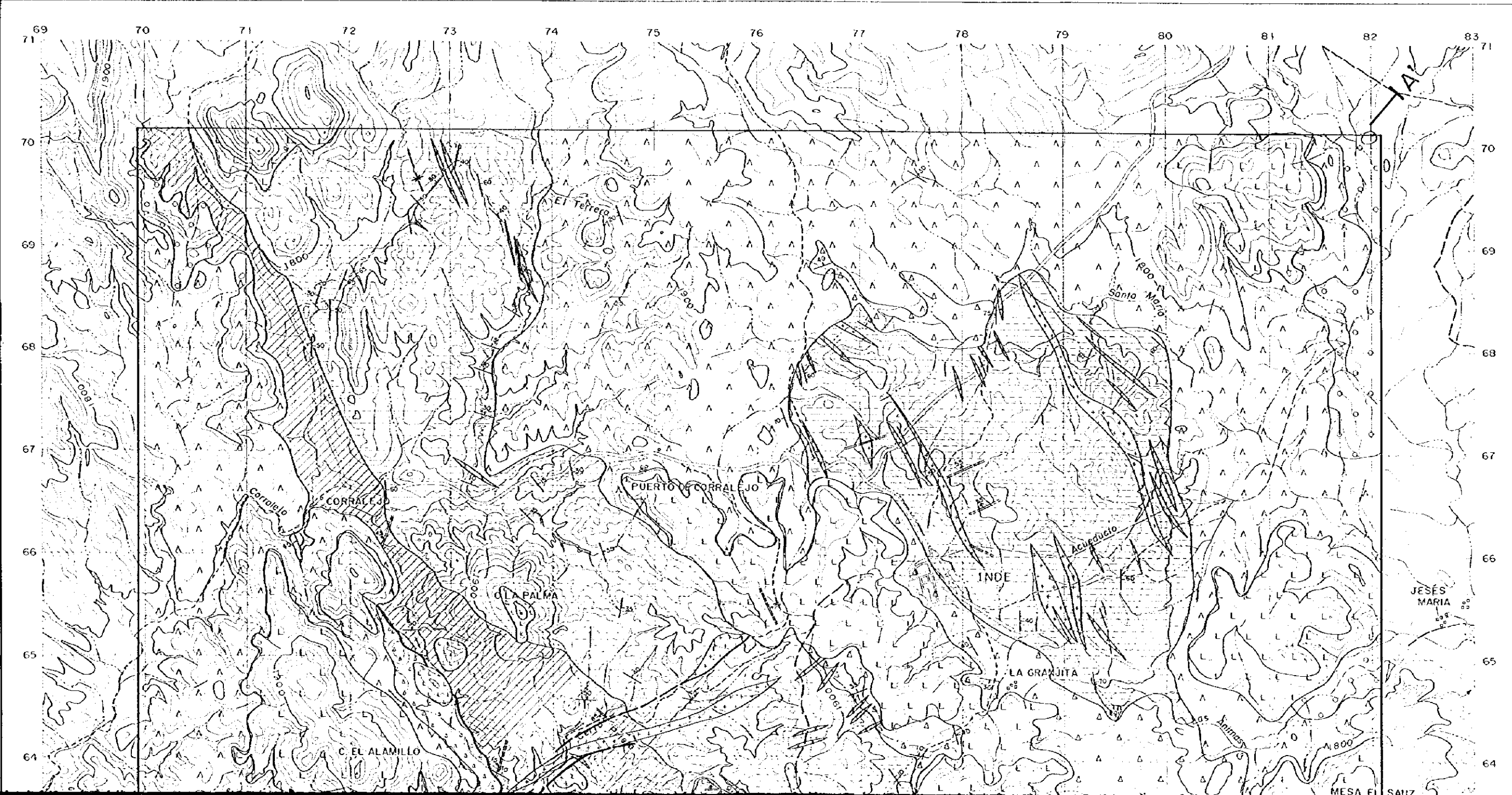
INFORME
DE
LA EXPLORACION COOPERATIVA DE MINERAL
EN
LAS AREAS DE INMACULADO OREGANO E INDE UNO
ESTADOS UNIDOS MEXICANOS
(FASE I)
MAPA GEOLOGICO DEL AREA INDE UNO
ESCALA 1:20,000

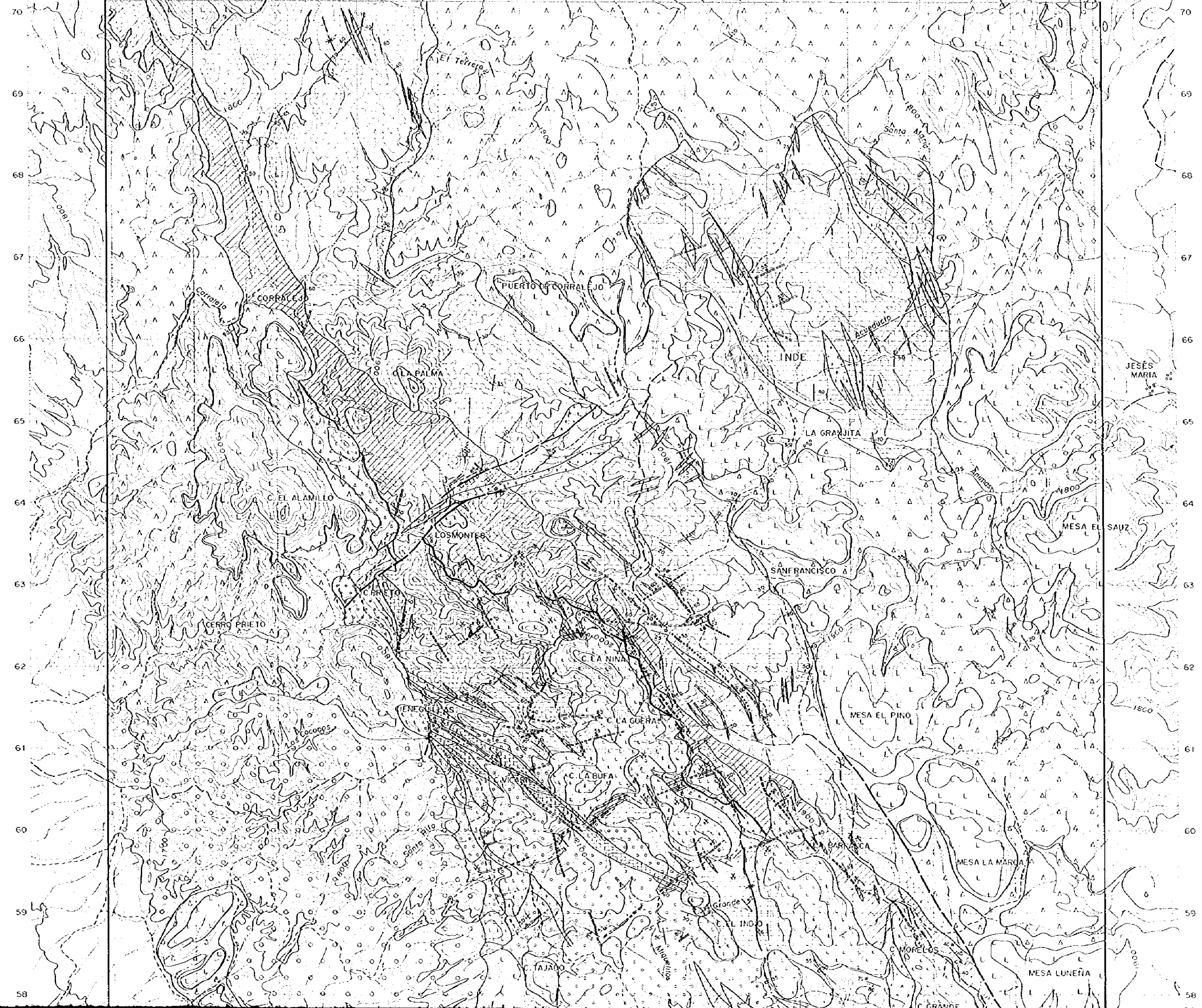


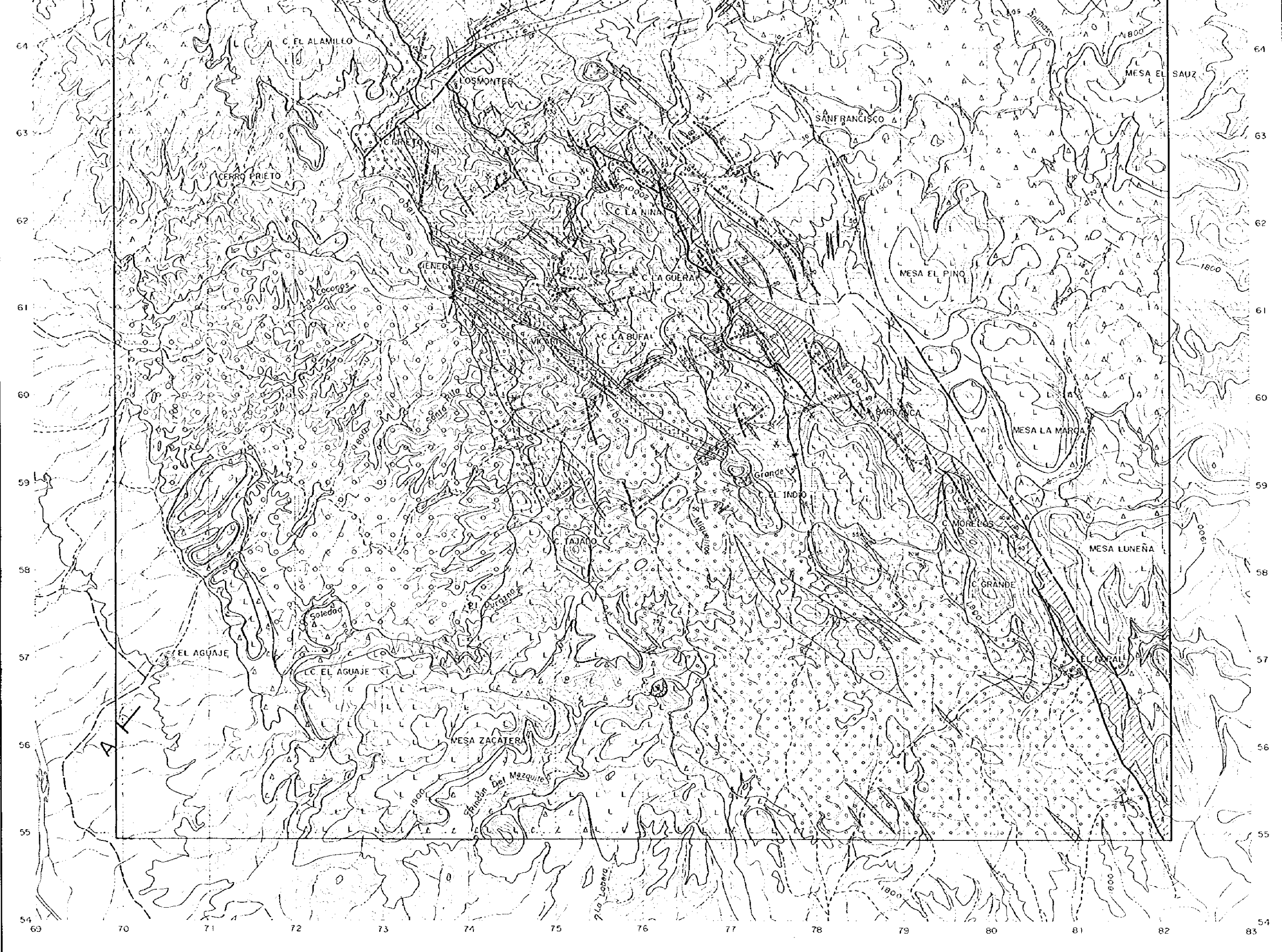
JAPAN INTERNATIONAL COOPERATION AGENCY
METAL MINING AGENCY OF JAPAN
FEBRERO 1964

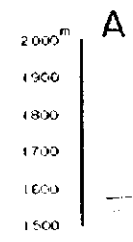
EXPLICACION

- Conglomerado y Gravos
- Igimbrita Riolítica (SUPERIOR)
- Brecha Dacítica (SUPERIOR)
- Igimbrita Andesítica (SUPERIOR)
- Toba Riolítica (INFERIOR)
- Toba Andesítica (INFERIOR)
- Conglomerado
- Caliza de Estratificación
- Lutitas y Areniscas
- Esquistos Pelítico y Psommitico
- Domo Riolítico
- Porfido Dacítico
- Porfido Granodiorítico
- Veta
- Cabaigadura
- Falla
- Rumbo e inclinación de Estratos
- Mina Antigua
- A-A' Línea de Sección

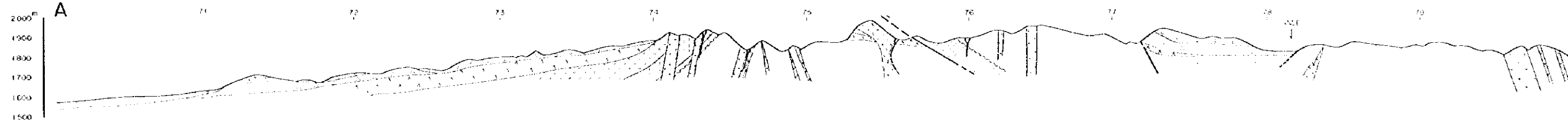






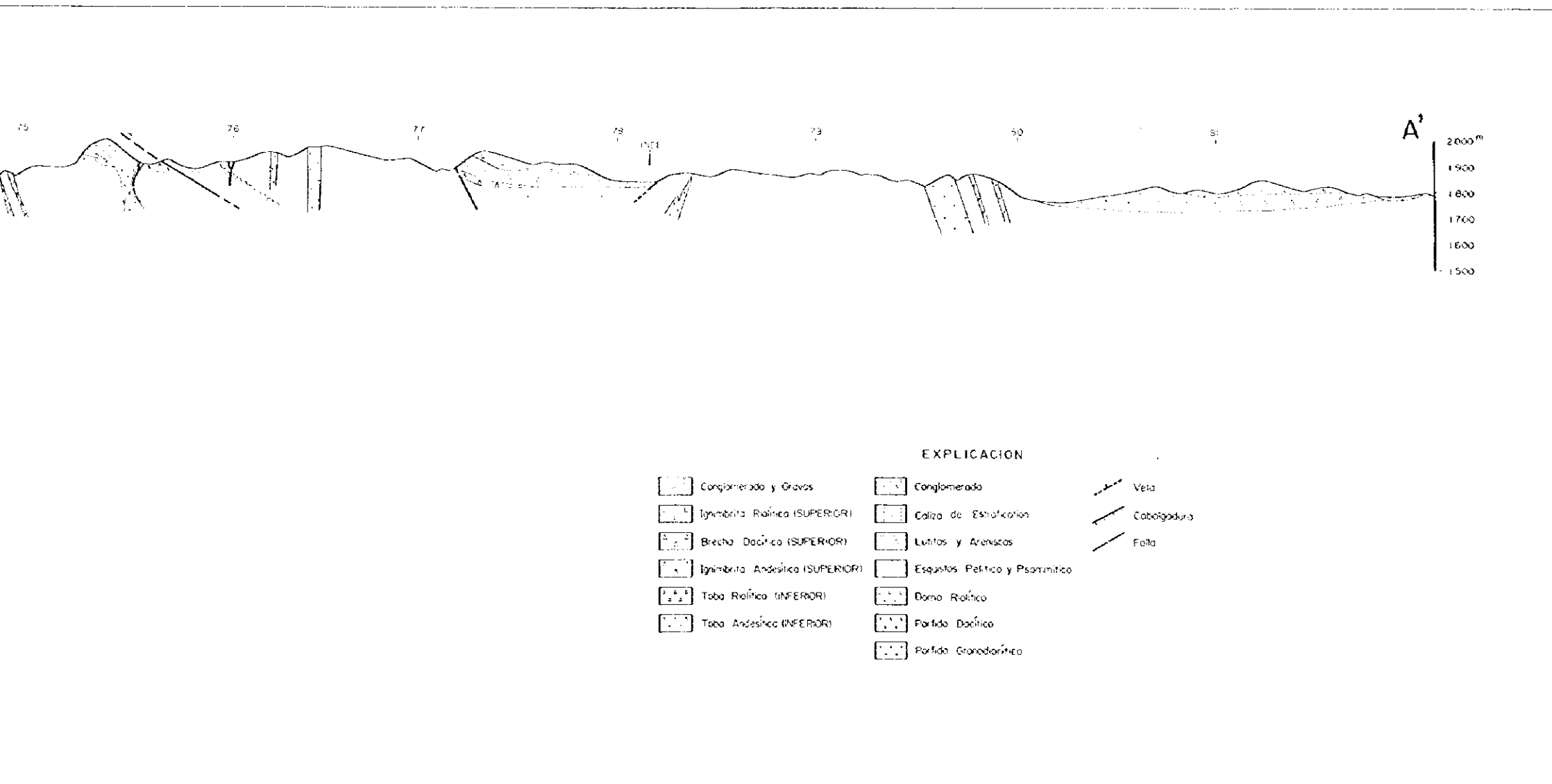


71 72 73 74 75 76 77 78 79



EXPLICACION

	Conglomerado y Gravas		Conglomerado
	Igimbrita Realítica (SUPERIOR)		Caliza de Estratificación
	Brecha Dacítica (SUPERIOR)		Lutitas y Areniscas
	Igimbrita Andesítica (SUPERIOR)		Esqueletos Pelíticos
	Toba Realítica (INFERIOR)		Domo Realítico
	Toba Andesítica (INFERIOR)		Partido Dacítico
			Partido Granodiorítico

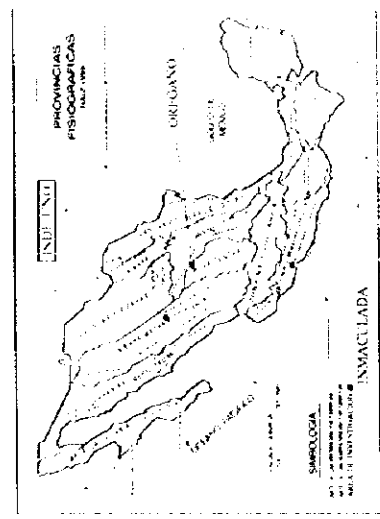


PL II-2-9

INFORME
DE
LA EXPLORACION COOPERATIVA DE MINERAL
EN
LAS AREAS DE INMACULADA, OREGANO E INDE UNO
ESTADOS UNIDOS MEXICANOS
(FASE I)
SECCION GEOLOGICA DEL AREA INDE UNO
ESCALA 1:20,000

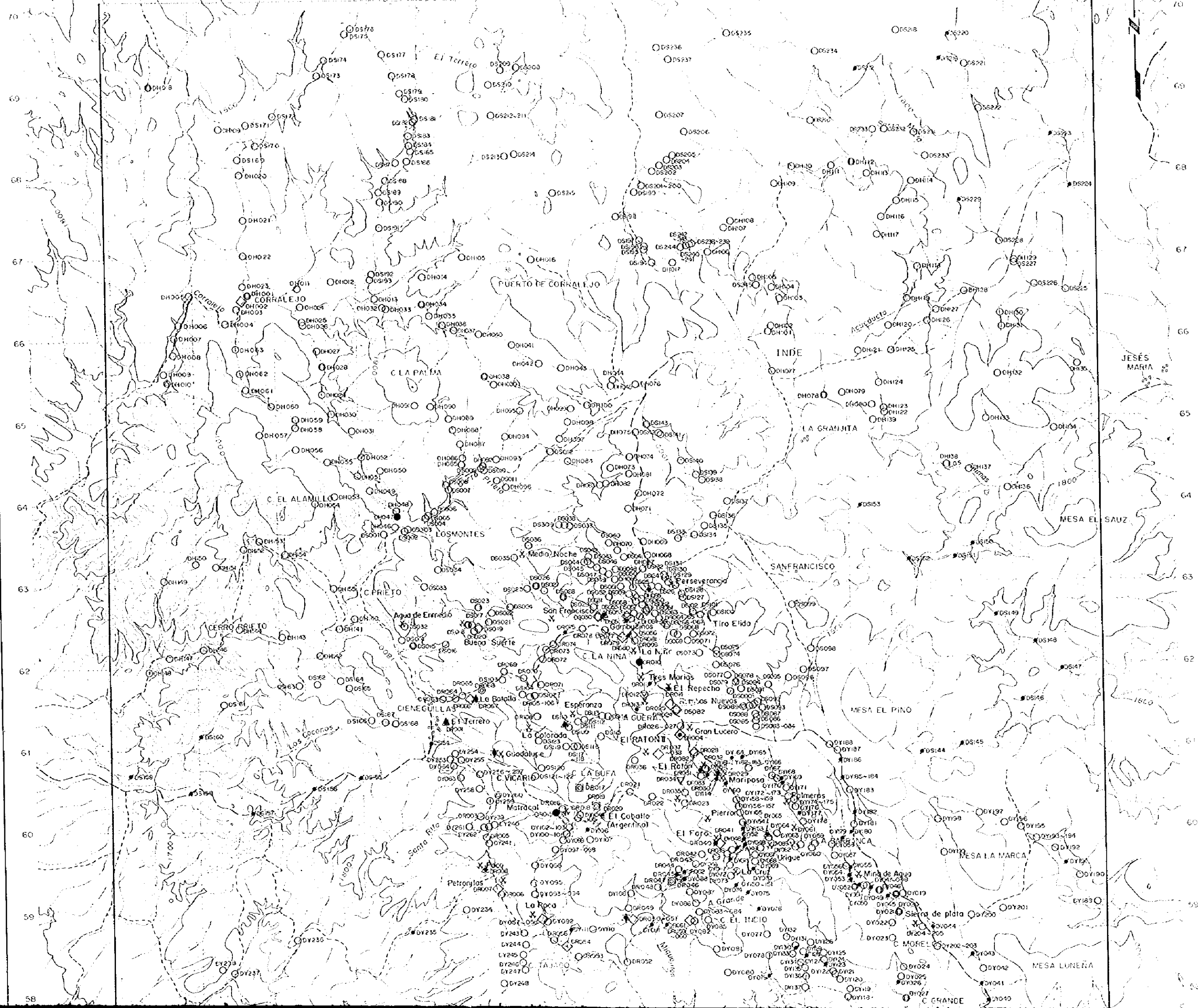
JAPAN INTERNATIONAL COOPERATION AGENCY
METAL MINING AGENCY OF JAPAN
FEBRERO 1968

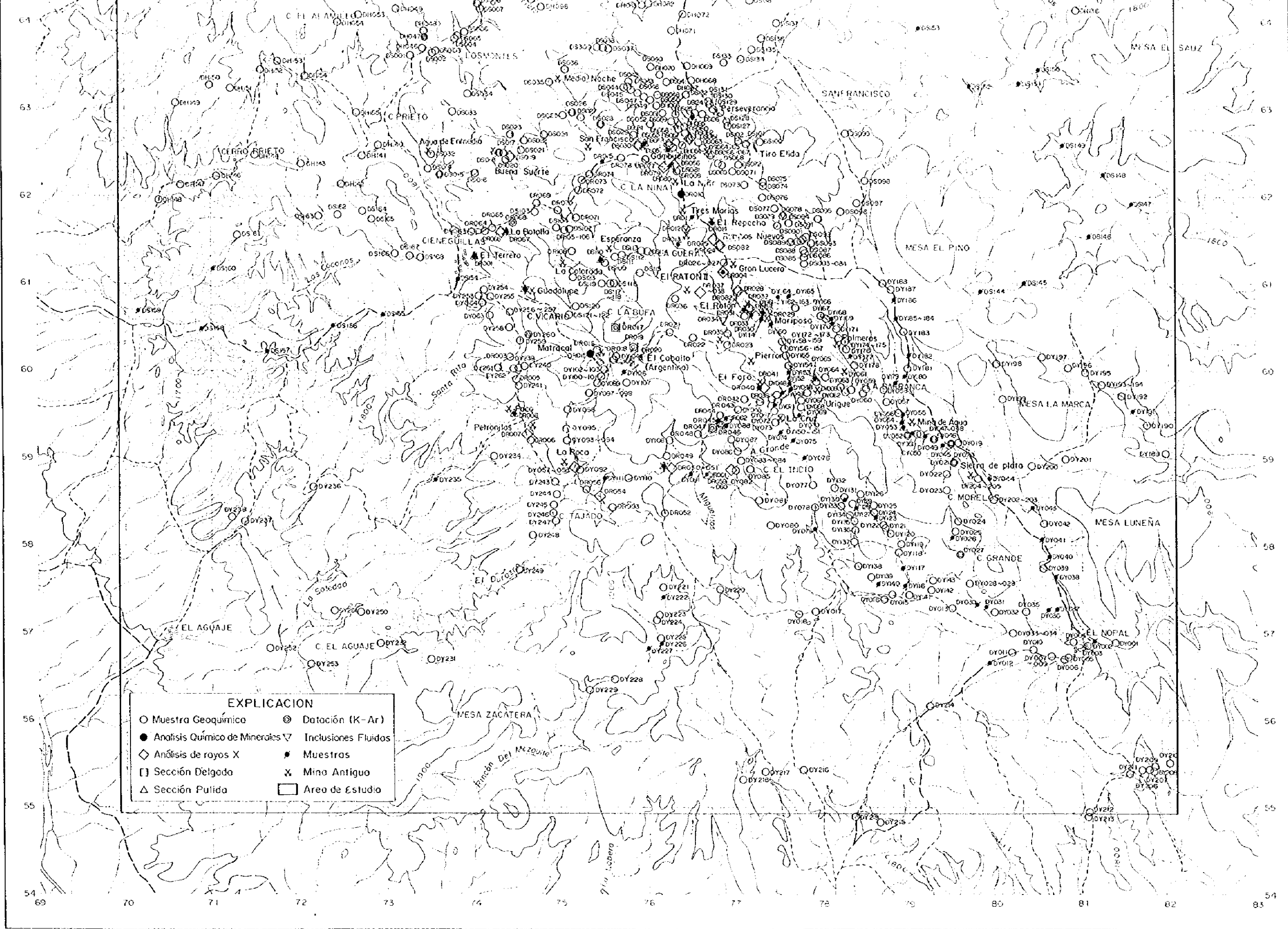
INFORME DE LA EXPLORACION COOPERATIVA DE MINERAL EN LAS AREAS DE INMACULADA, OREGANO E INDE UNO ESTADOS UNIDOS MEXICANOS (FASE I)
MAPA DE LOCALIZACION DE MUESTRAS DEL AREA INDE UNO
ESCALA 1:20,000



JAPAN INTERNATIONAL COOPERATION AGENCY
METAL MINING AGENCY OF JAPAN
FEBRERO 1966







EXPLICACION

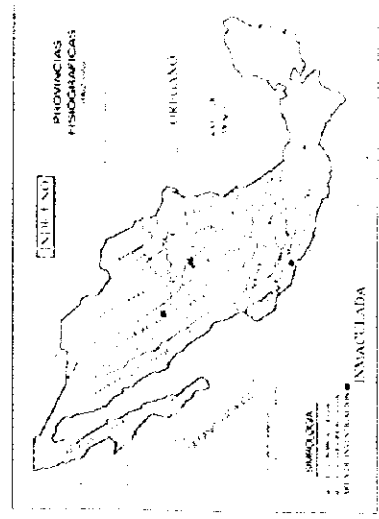
○ Muestra Geoquímica	⊙ Datación (K-Ar)
● Analisis Químico de Minerales	▽ Inclusiones Fluidas
◇ Analisis de rayos X	● Muestras
[] Sección Delgada	✕ Mina Antigua
△ Sección Pulida	□ Area de Estudio

1:20,000



PL J-2-11

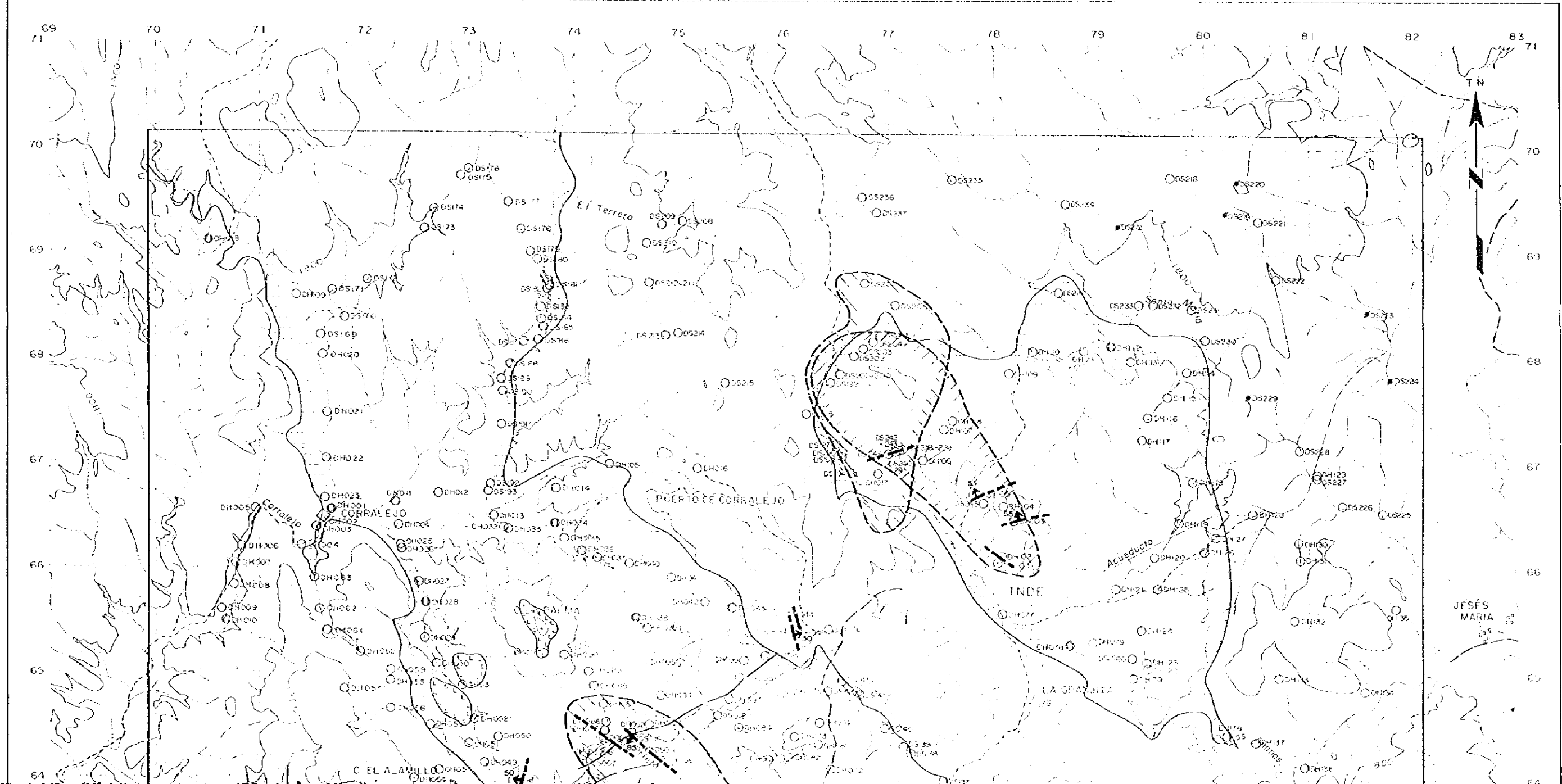
INFORME DE LA EXPLORACION COOPERATIVA DE MINERAL EN LAS AREAS DE INMACULADA, OREGANO E INDE UNO ESTADOS UNIDOS MEXICANOS (FASE II)
MAPA INTERPRETACION INTEGRAL DEL AREA INDE UNO (ESCALA 1:20,000)

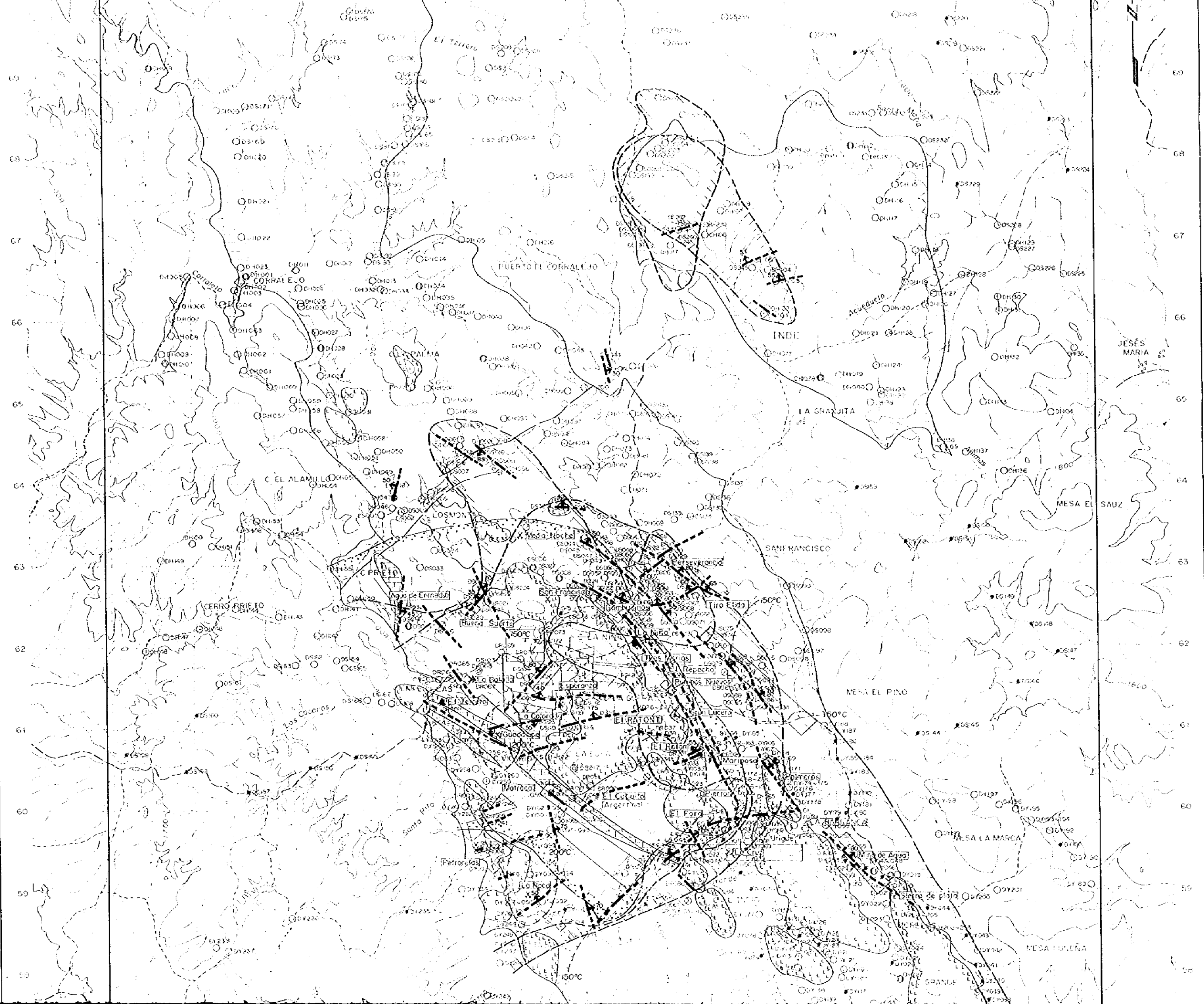


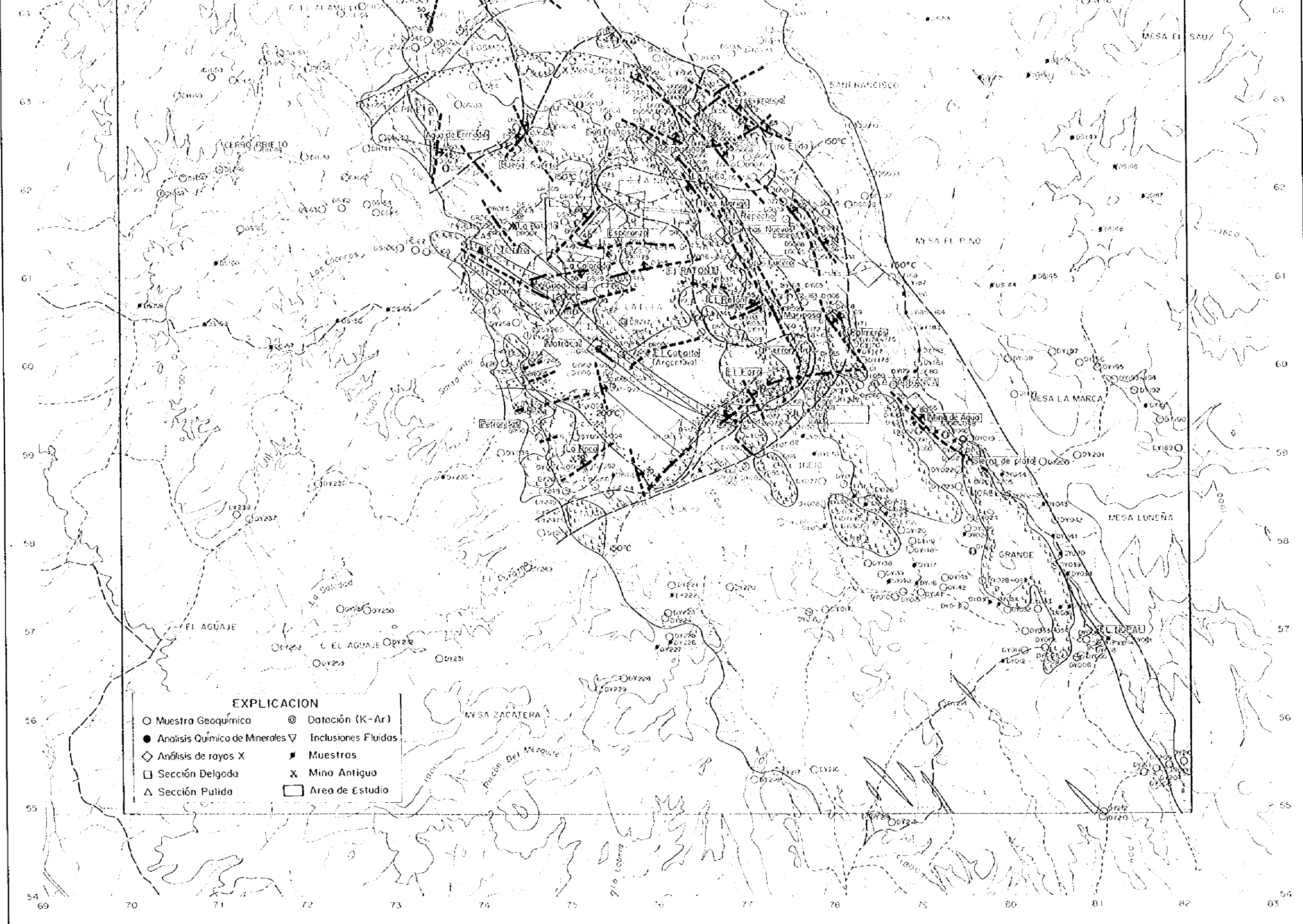
JAPAN INTERNATIONAL COOPERATION AGENCY METAL MINING AGENCY OF JAPAN FEBRERO 1988

EXPLICACION

- Reosos del Paleozoico, Mesozoico y Paquete Volcánico Inferior
- Domo Riofónico
- Caliza
- Veta
- Anomalia Geoquímica (Au, Fe)
- Anomalia Geoquímica (Pb, Zn)
- Zone de Alteración
- Temperatura del Inclusiones Fluidas
- Minas Abandonadas
- Lotes Vigentes







EXPLICACION

- | | |
|---------------------------------|-----------------------|
| ○ Muestra Geoquímica | ⊙ Datación (K-Ar) |
| ● Analisis Químico de Minerales | ▽ Inclusiones Fluidas |
| ◇ Analisis de rayos X | ■ Muestras |
| □ Sección Delgada | ✕ Mino Antigua |
| △ Sección Pulida | □ Area de Estudio |

1:20,000

1111