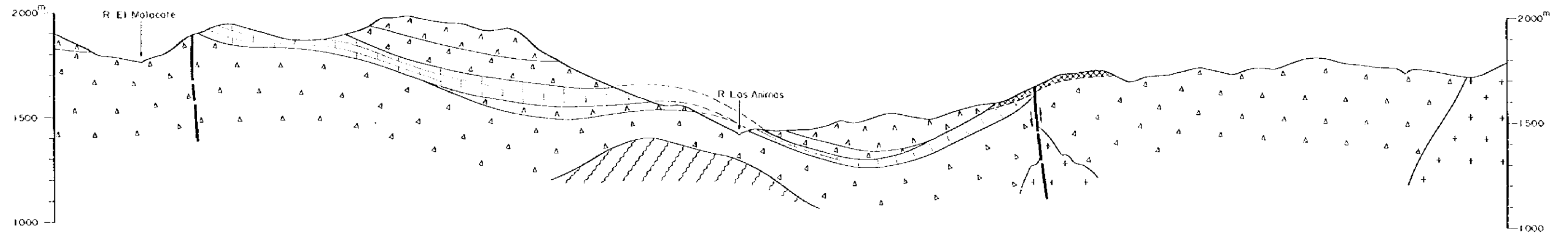
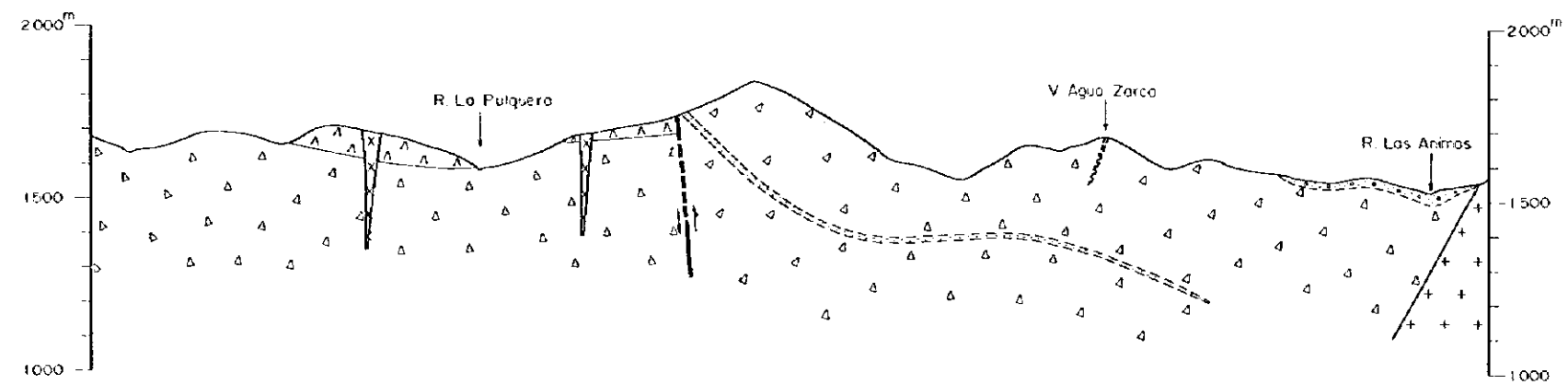


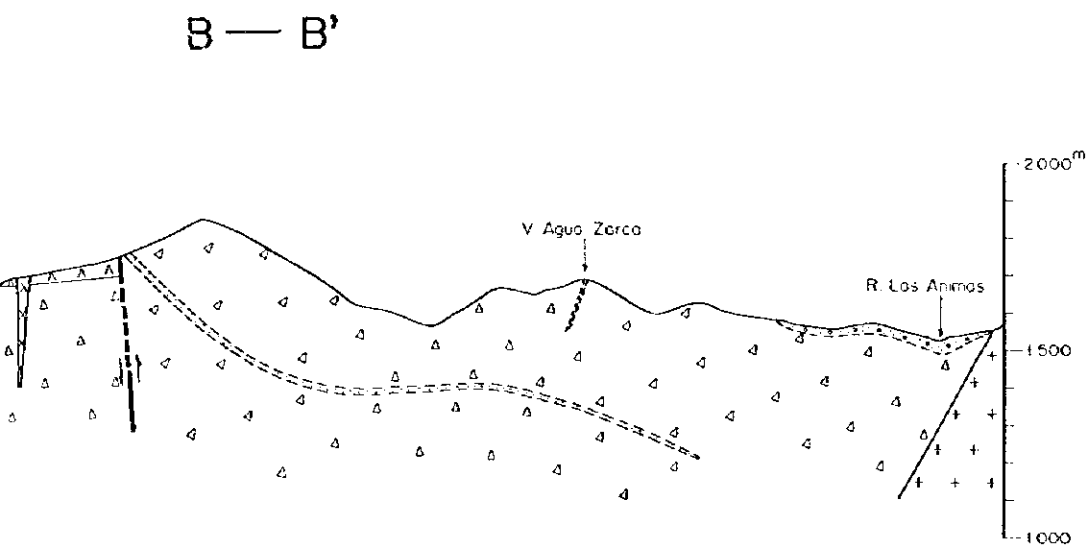
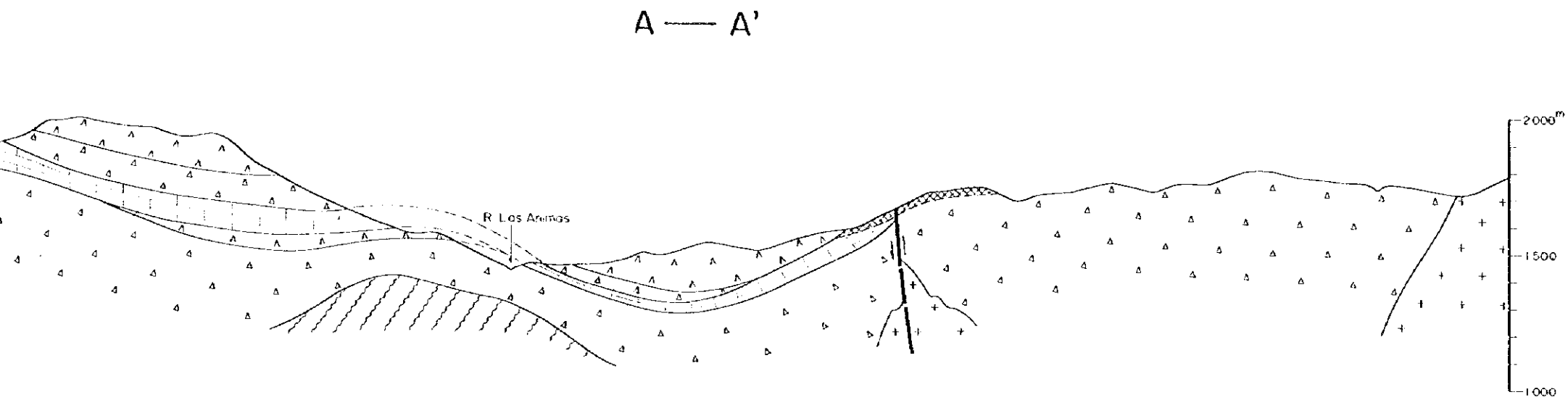
A — A'



B — B'



EXPLICACION	
Cuaternario	Grava
Terciario	Jilotlán
	Diques andesíticos/basálticos
Cretácico	Granito-granodiorita
	Caliza masiva
	Toba dacítica
	Lava andesítica
Jurásico	Arenisca
	Alternancia de Tobas andesíticos lavas y liticas
	Esquisto
	Veto
	Skarn
	Falla



EXPLICACION	
Cuaternario	Grava
Terciario	Jilotlón
	Diques andesíticos/basálticos
Cretácico	Granito - granodiorita
	Caliza masiva
	Toba dacítica
	Lava andesítica
Jurásico	Arenisca
	Aferronancia de Tobs andesíticos finos y liricos
	Esquisto
	Veta
	Skarn
	Falla

PL II-2-2

INFORME
DE
LA EXPLORACION COOPERATIVA DE MINERALES
EN
LAS AREAS DE INMACULADA, OREGANO E INDE UNO
ESTADOS UNIDOS MEXICANOS
(FASE I)
SECCIONES GEOLOGICAS DEL AREA INMACULADA
(ESCALA 1:10,000)



JAPAN INTERNATIONAL COOPERATION AGENCY
METAL MINING AGENCY OF JAPAN
FEBRERO 1988

PL D-2.3

INFORME DE LA EXPLORACION COOPERATIVA DE MINERAL EN LAS AREAS DE INMACULADO, OREGANO E INDE UNO ESTADOS UNIDOS MEXICANOS (FASE I)

MAPA DE LOCALIZACION DE MUESTRAS DEL AREA INMACULADA (ESCALA 1:10,000)

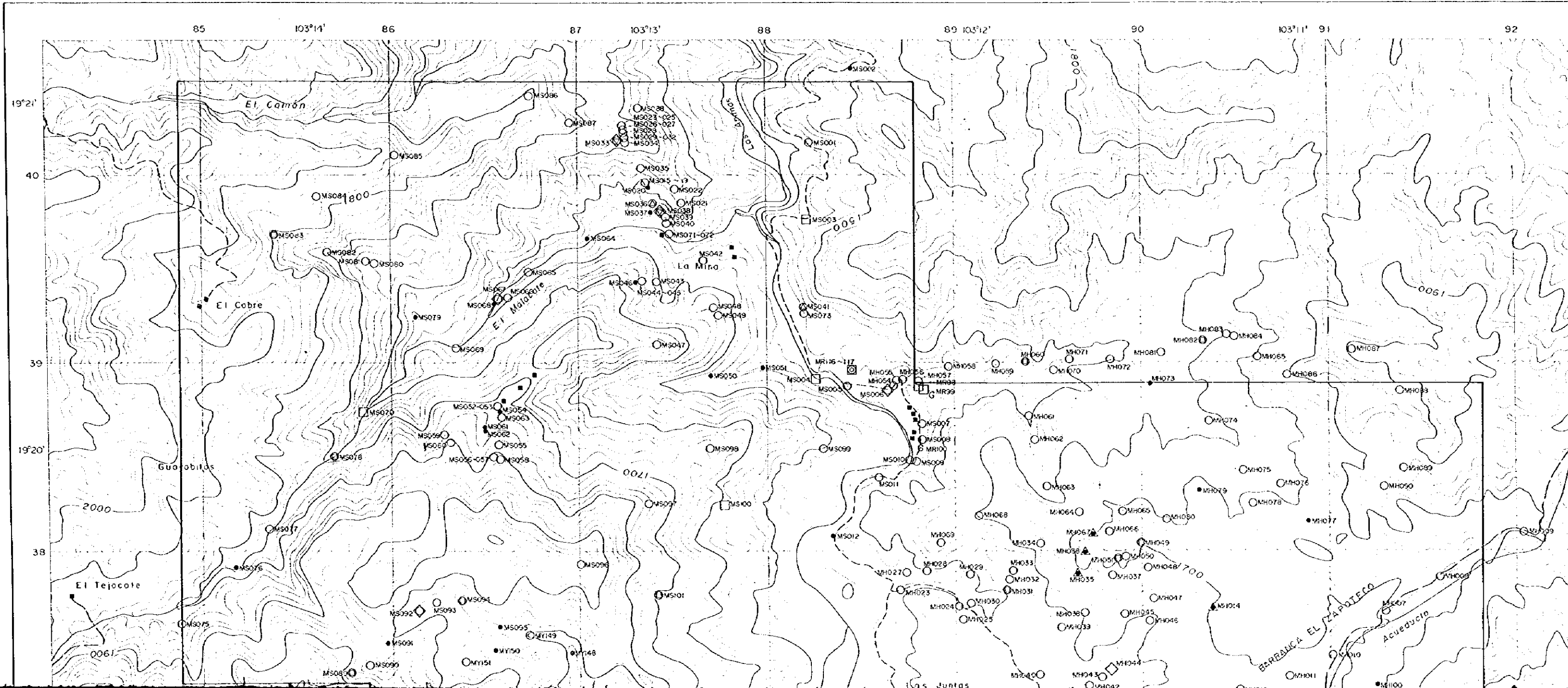
PROVINCIAS FISIOGRAFICAS

INDE UNO

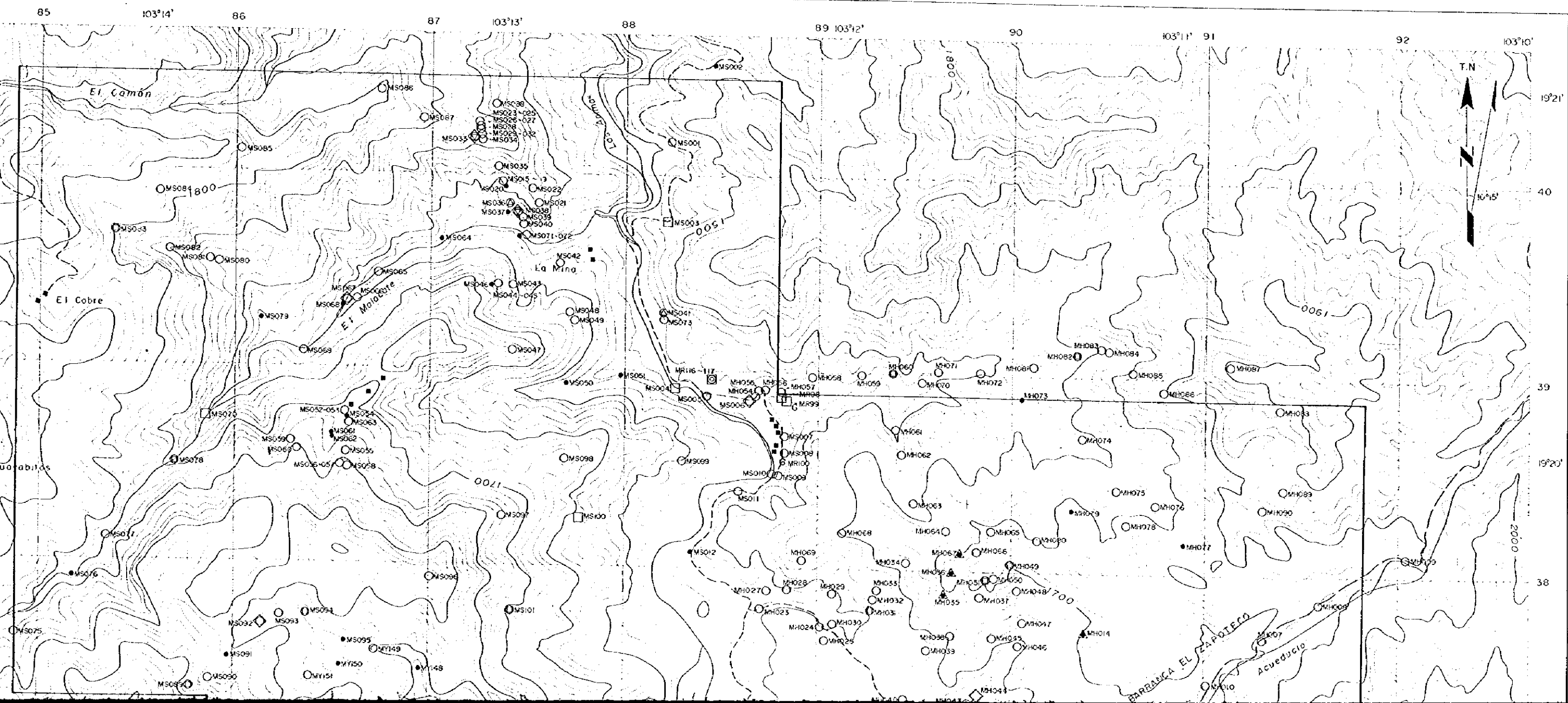
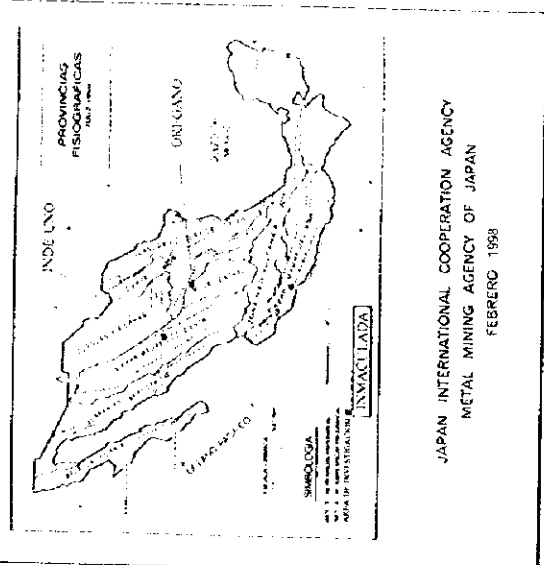
OREGANO

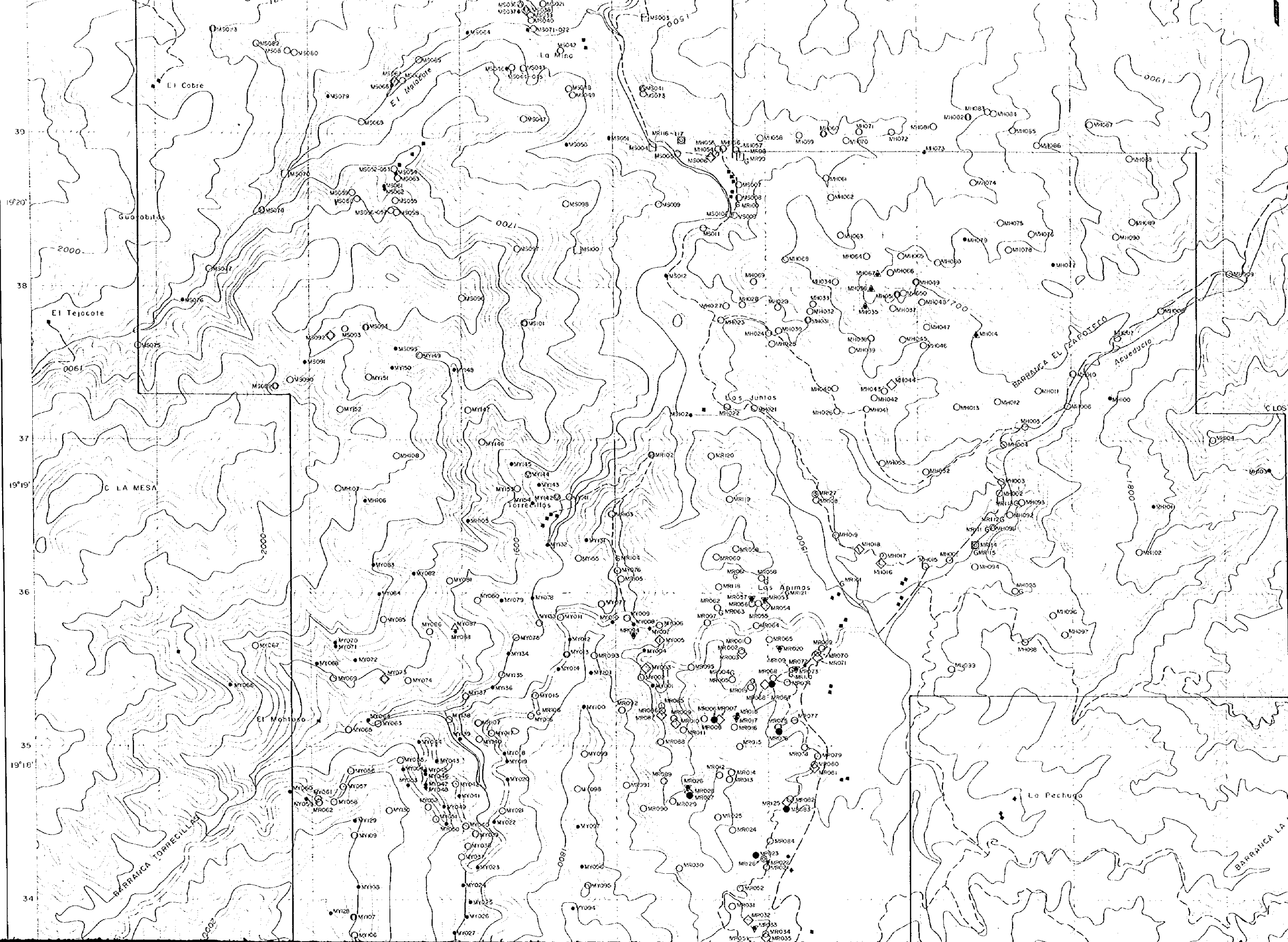
INMACULADA

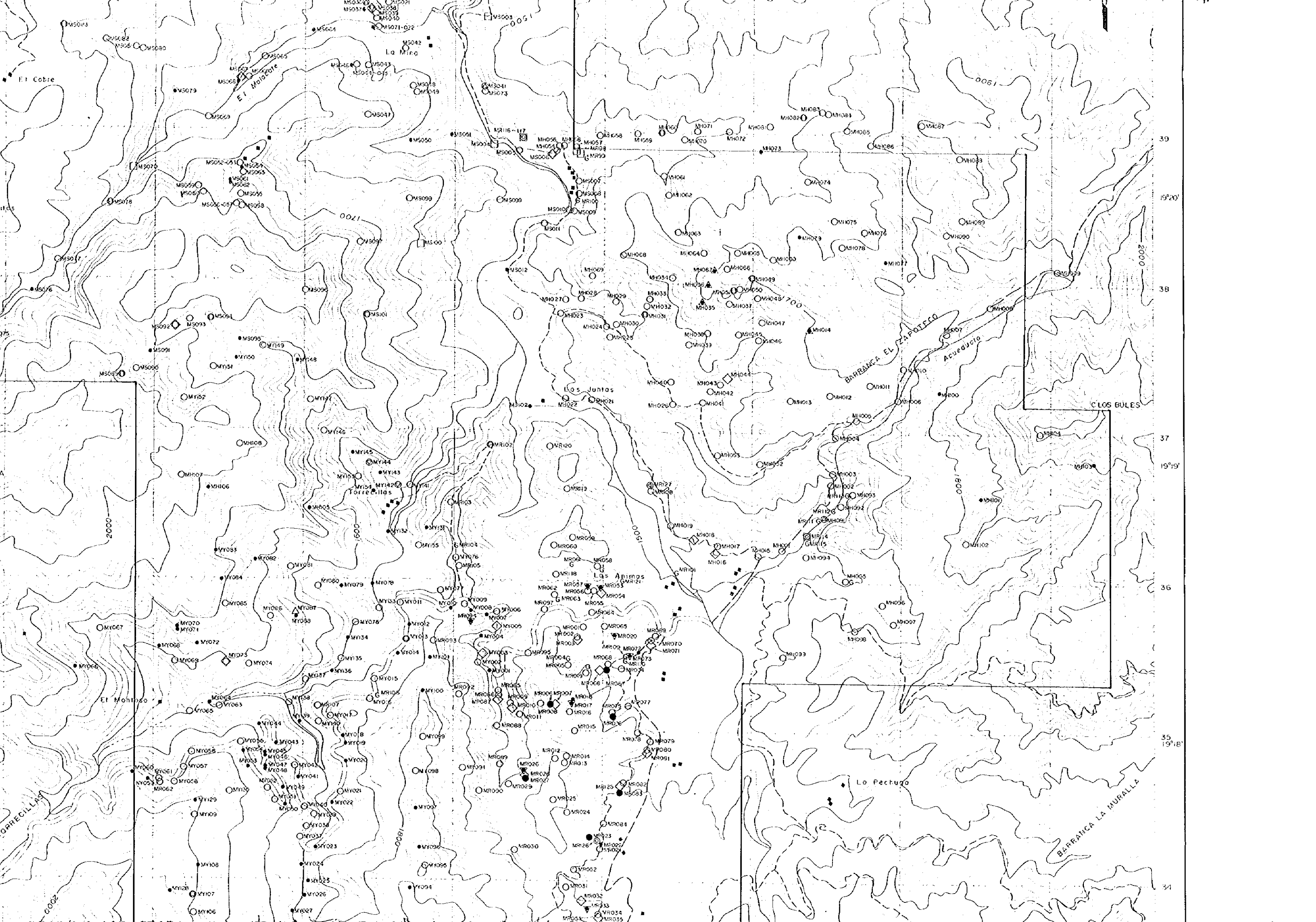
JAPAN INTERNATIONAL COOPERATION AGENCY
METAL MINING AGENCY OF JAPAN
FEBRERO 1986

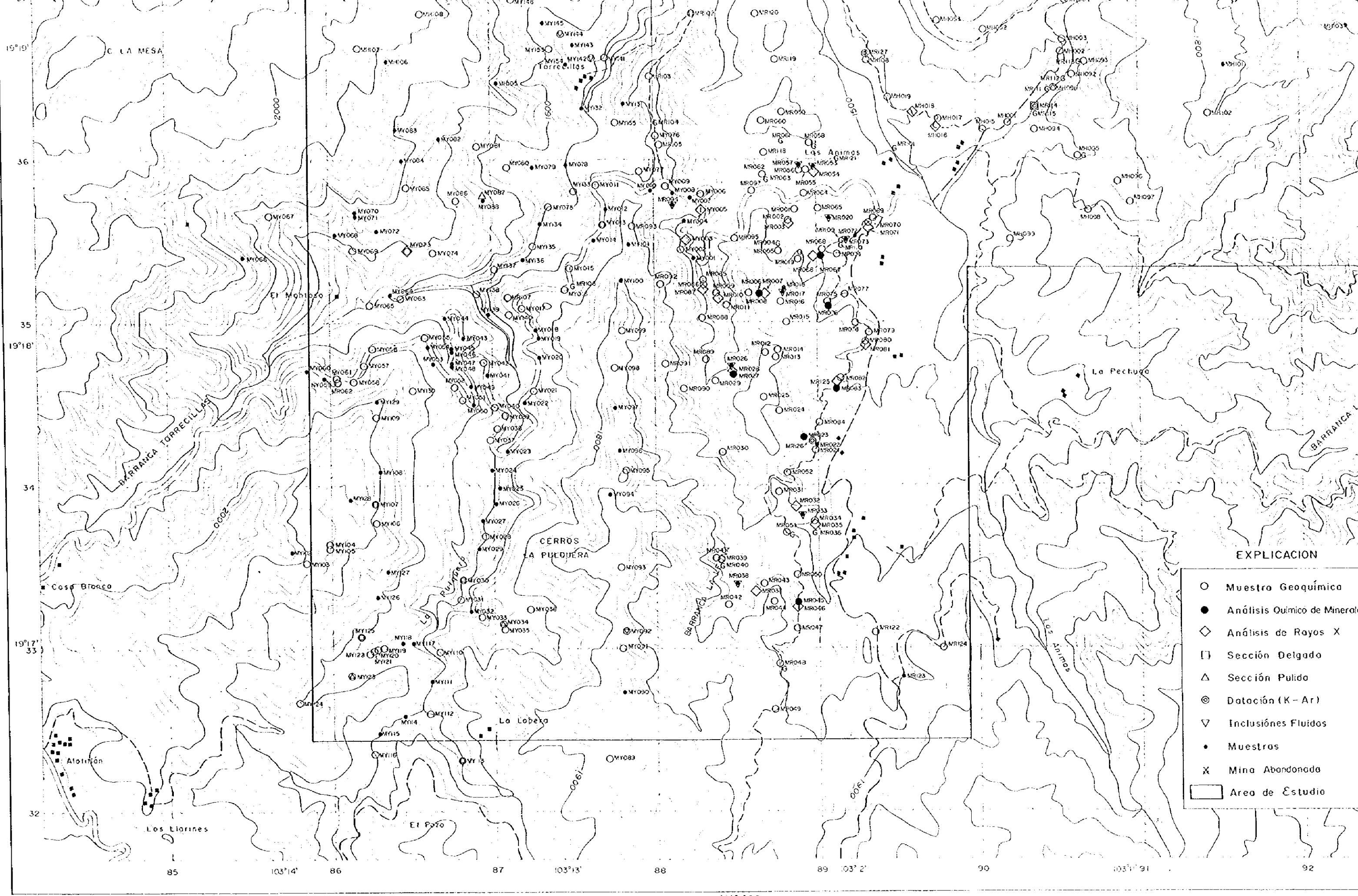


(ESCALA 1:10,000)



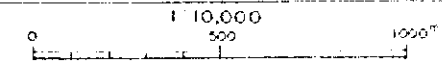


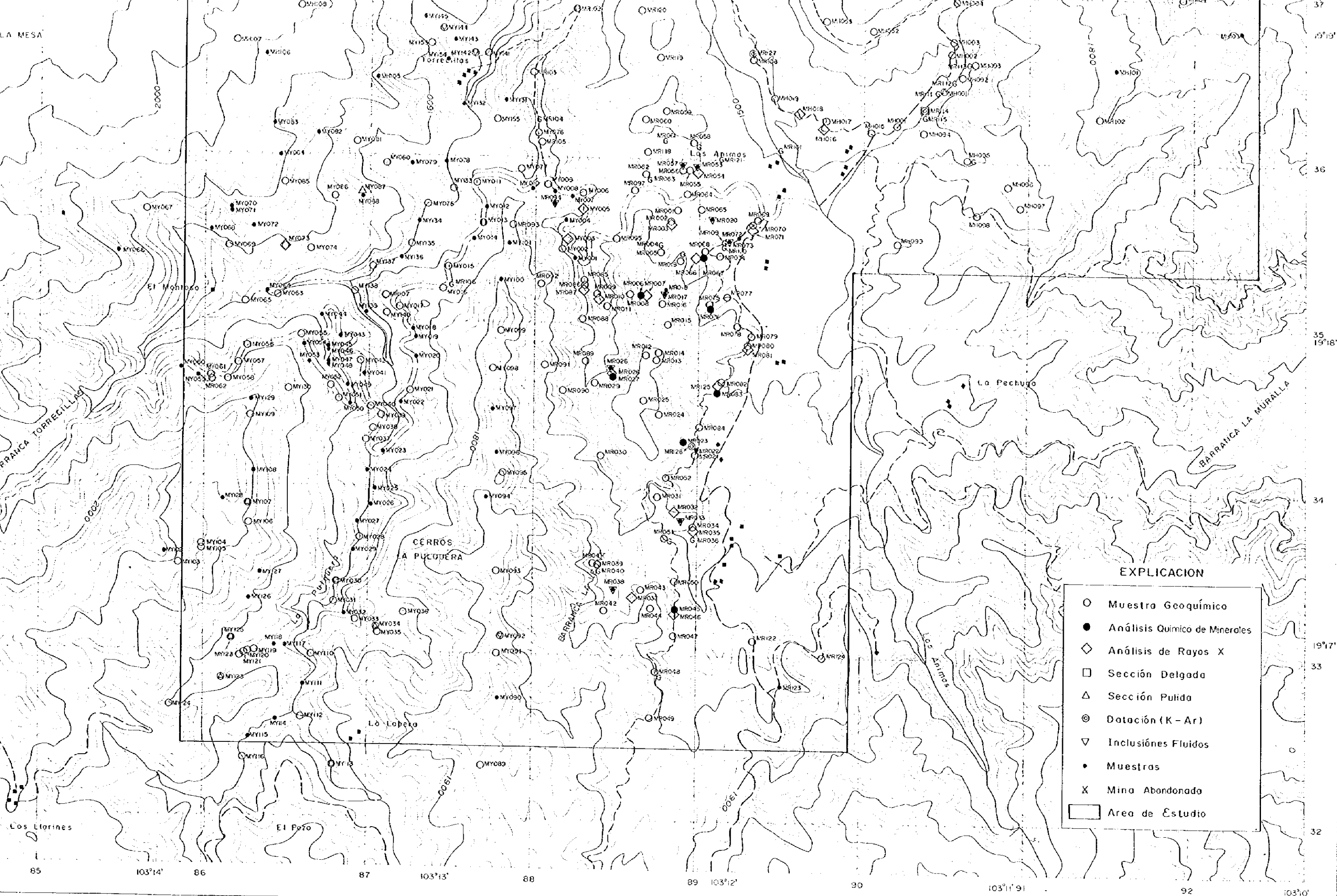




EXPLICACION

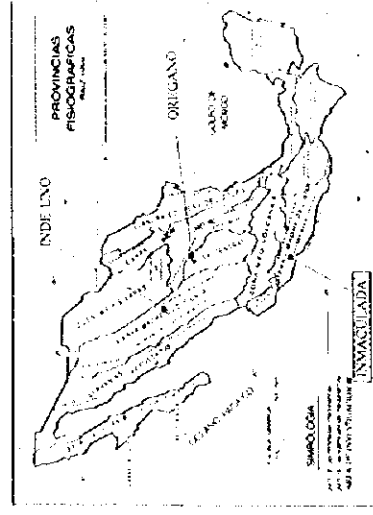
- Muestra Geoquímica
- Análisis Químico de Mineral
- ◇ Análisis de Rayos X
- [] Sección Delgado
- △ Sección Pulido
- ⊙ Datación (K-Ar)
- ▽ Inclusiones Fluidos
- Muestras
- X Mina Abandonada
- Area de Estudio





PL. 2.4

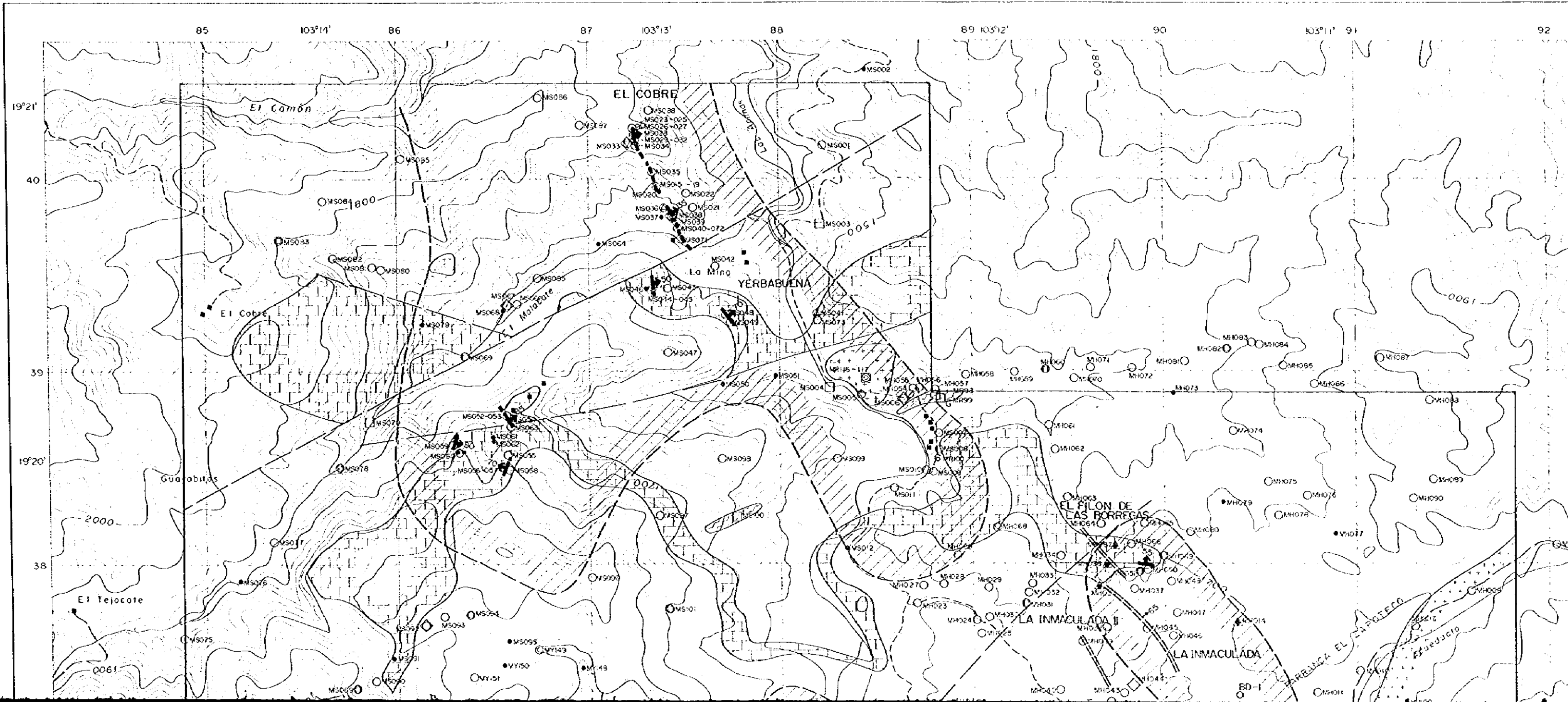
INFORME DE LA EXPLORACION COOPERATIVA DE MINERAL EN LAS AREAS DE INMACULADA OREGANO E INDE UNO ESTADOS UNIDOS MEXICANOS (FASE I)
MAPA INTERPRETACION INTEGRAL DEL AREA INMACULADA (ESCALA 1:10,000)

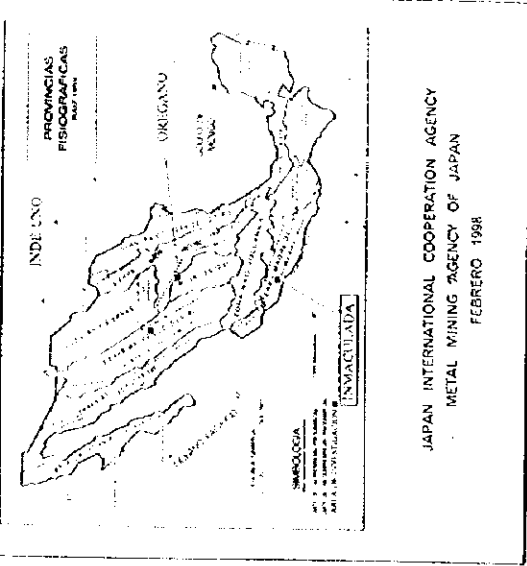


JAPAN INTERNATIONAL COOPERATION AGENCY METAL MINING AGENCY OF JAPAN FEBRERO 1988

LEYENDA

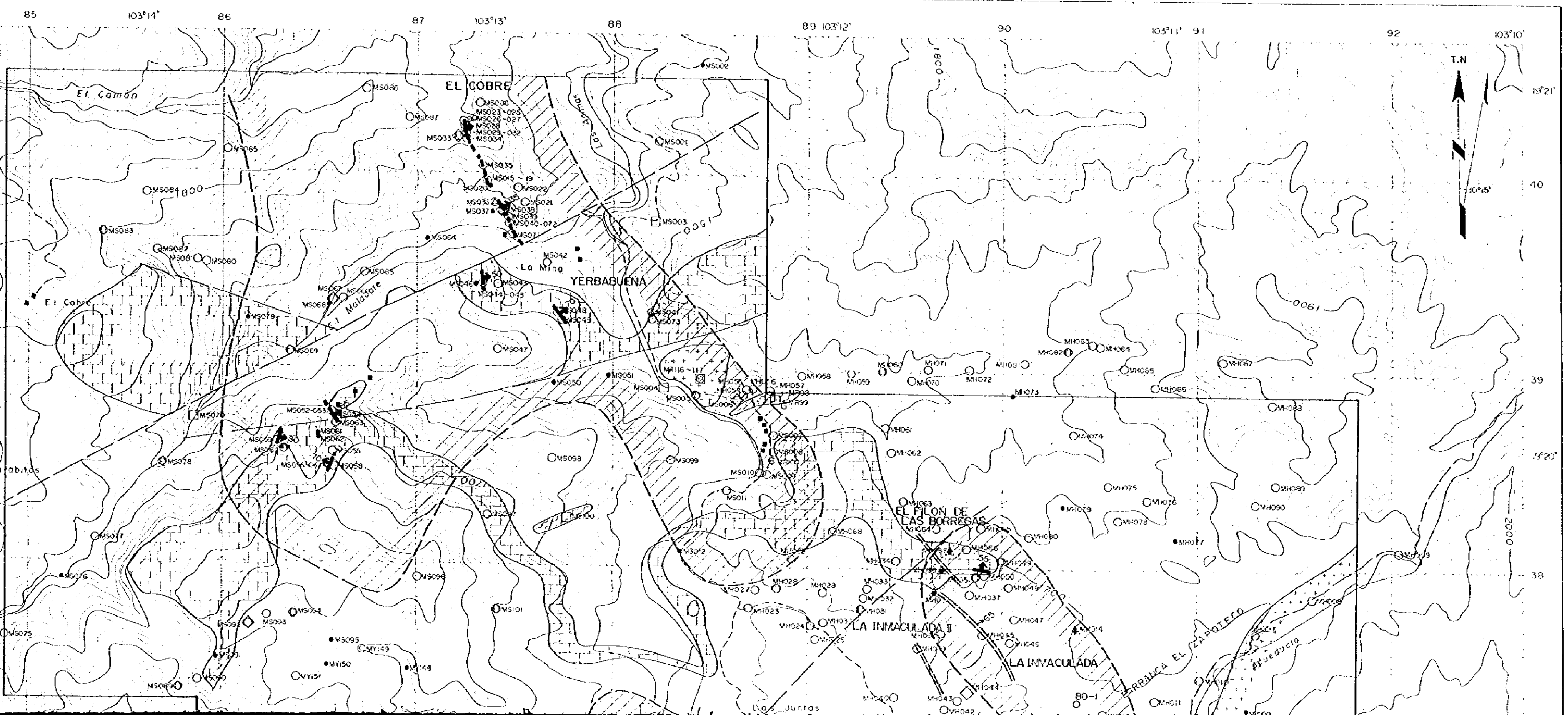
- Granito (Granodiorita)
- Rocas Andesiticas
- Caliza
- Esquistos
- Veta
- Skarn
- Concentracion de Anomalias Geoquimicas de Au, Ag, Cu
- Zona de Alteracion (I: Caolinita/Smectita, II: Sericita y clorita)
- Linea Geofisica (PI)
- Anomalia Geofisica (Baja Resistividad, Prof. ~100m)
- Barrenacion de Diamante

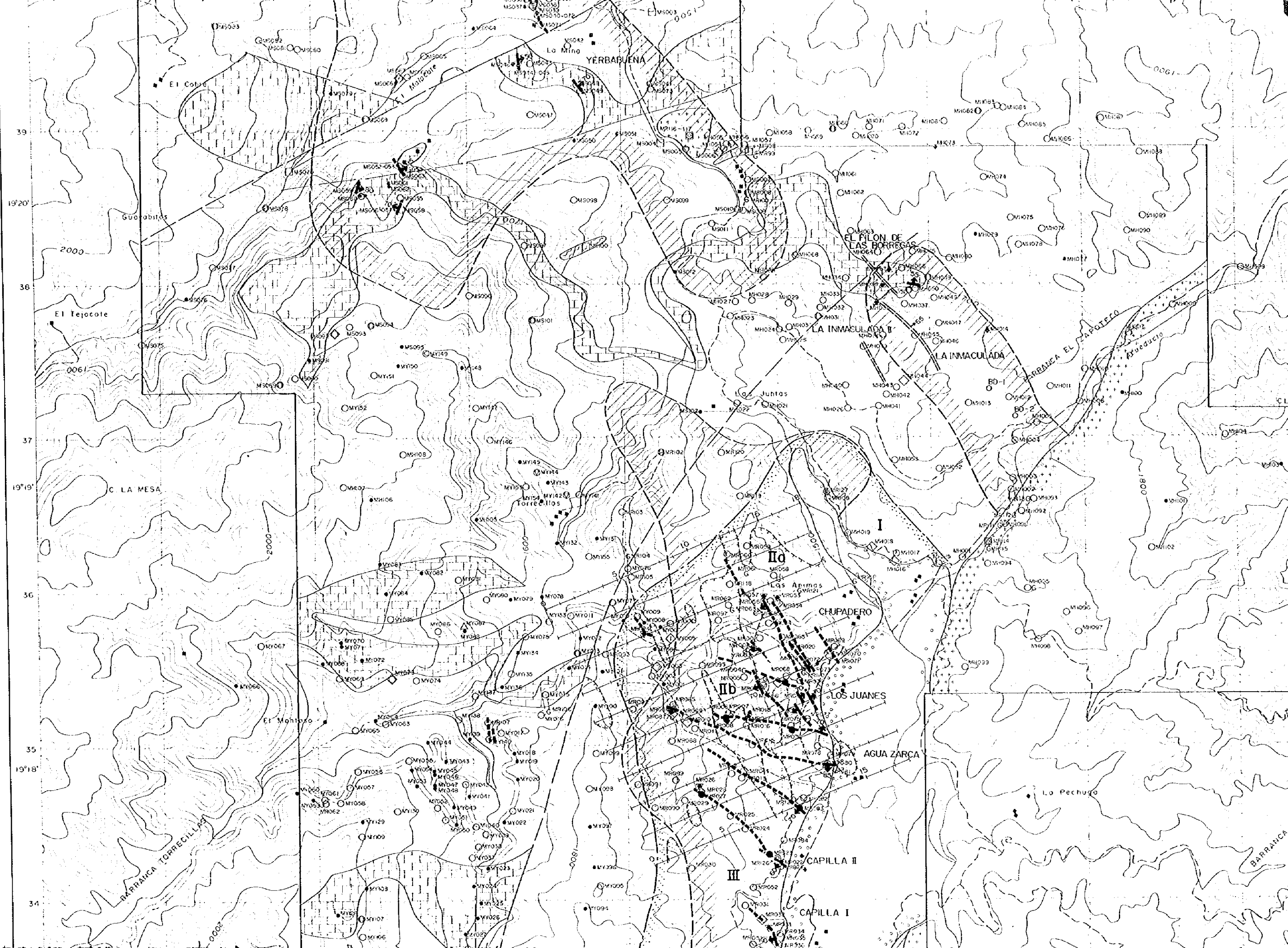


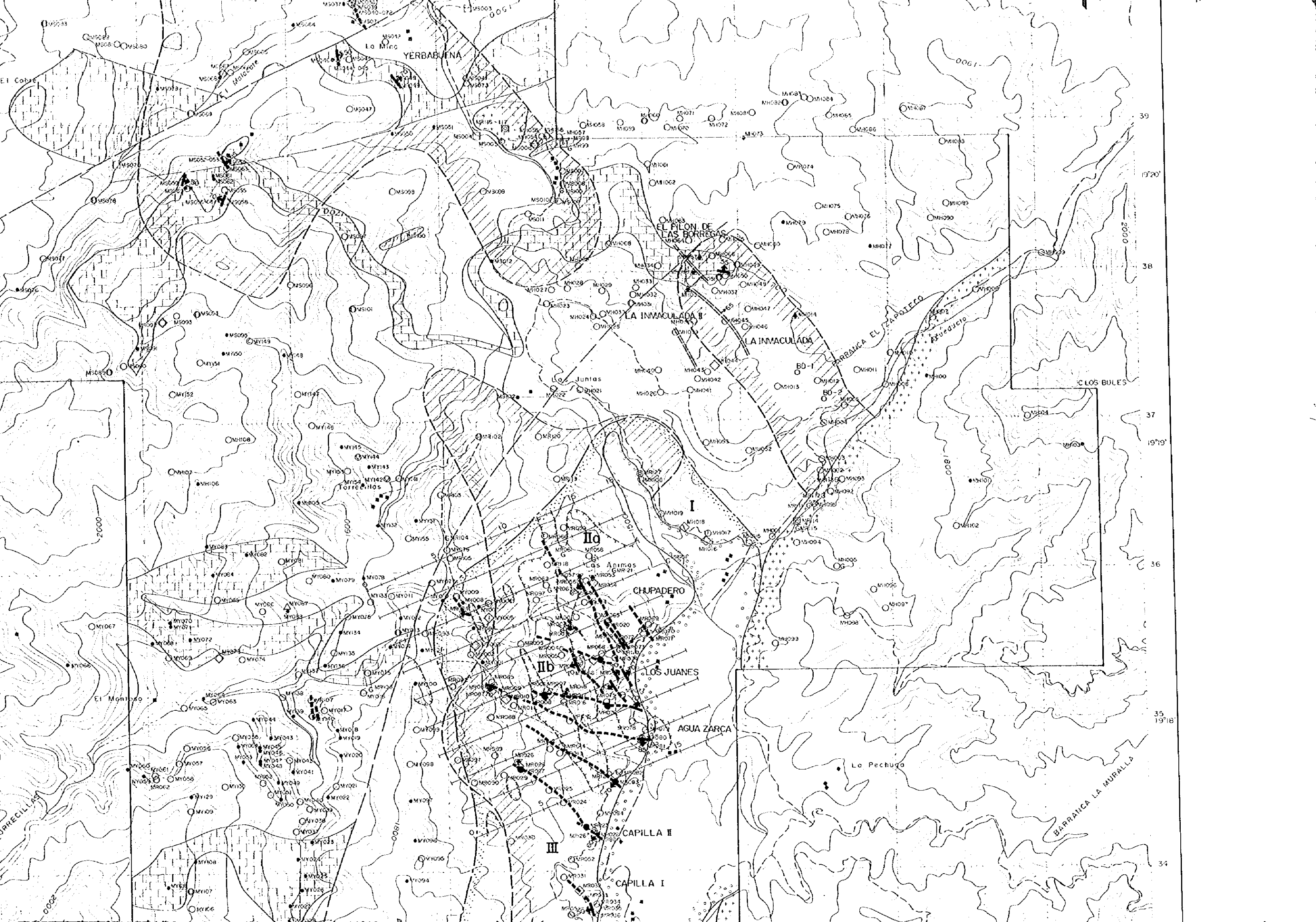


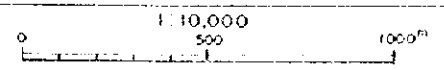
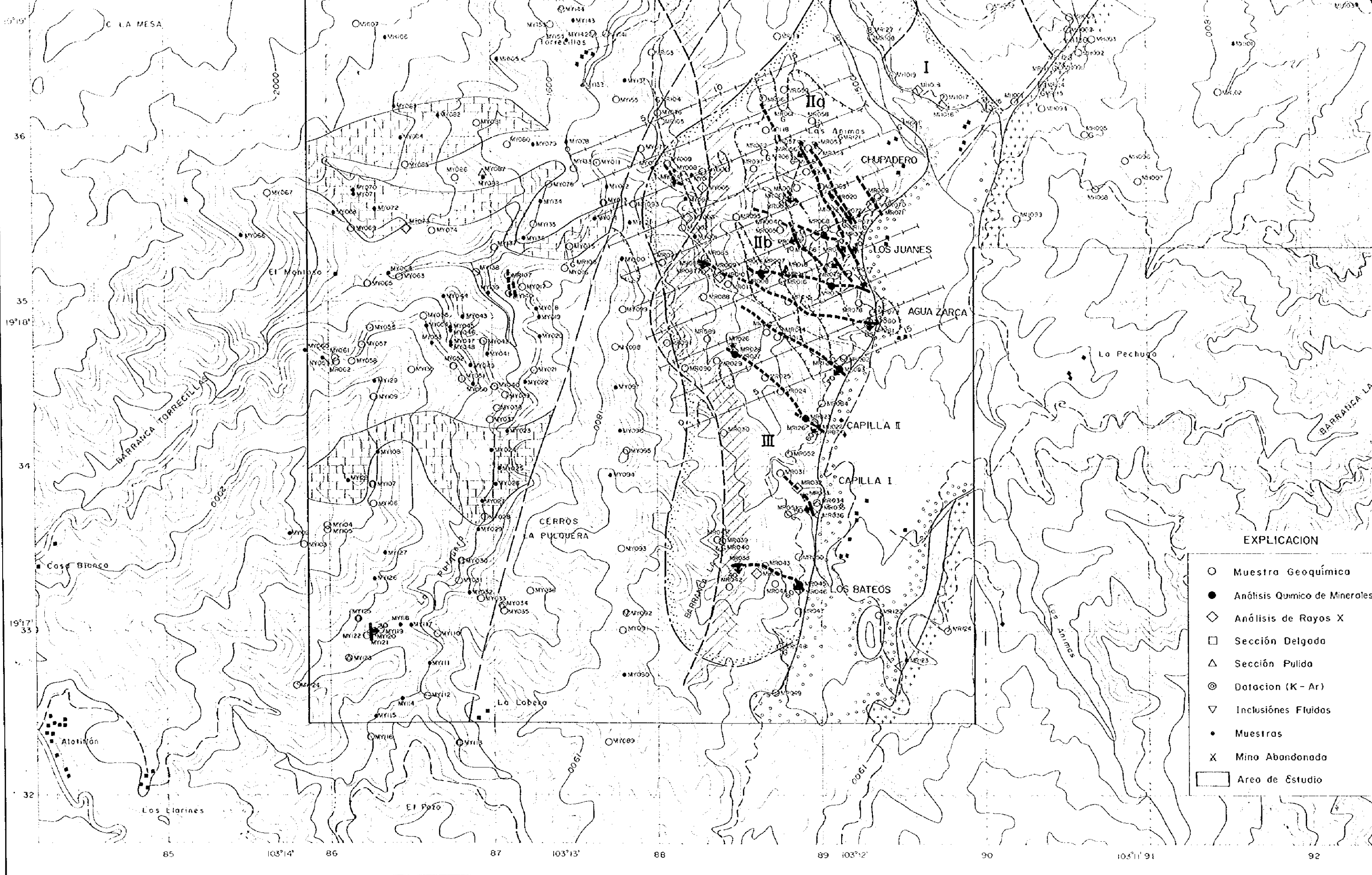
LEYENDA

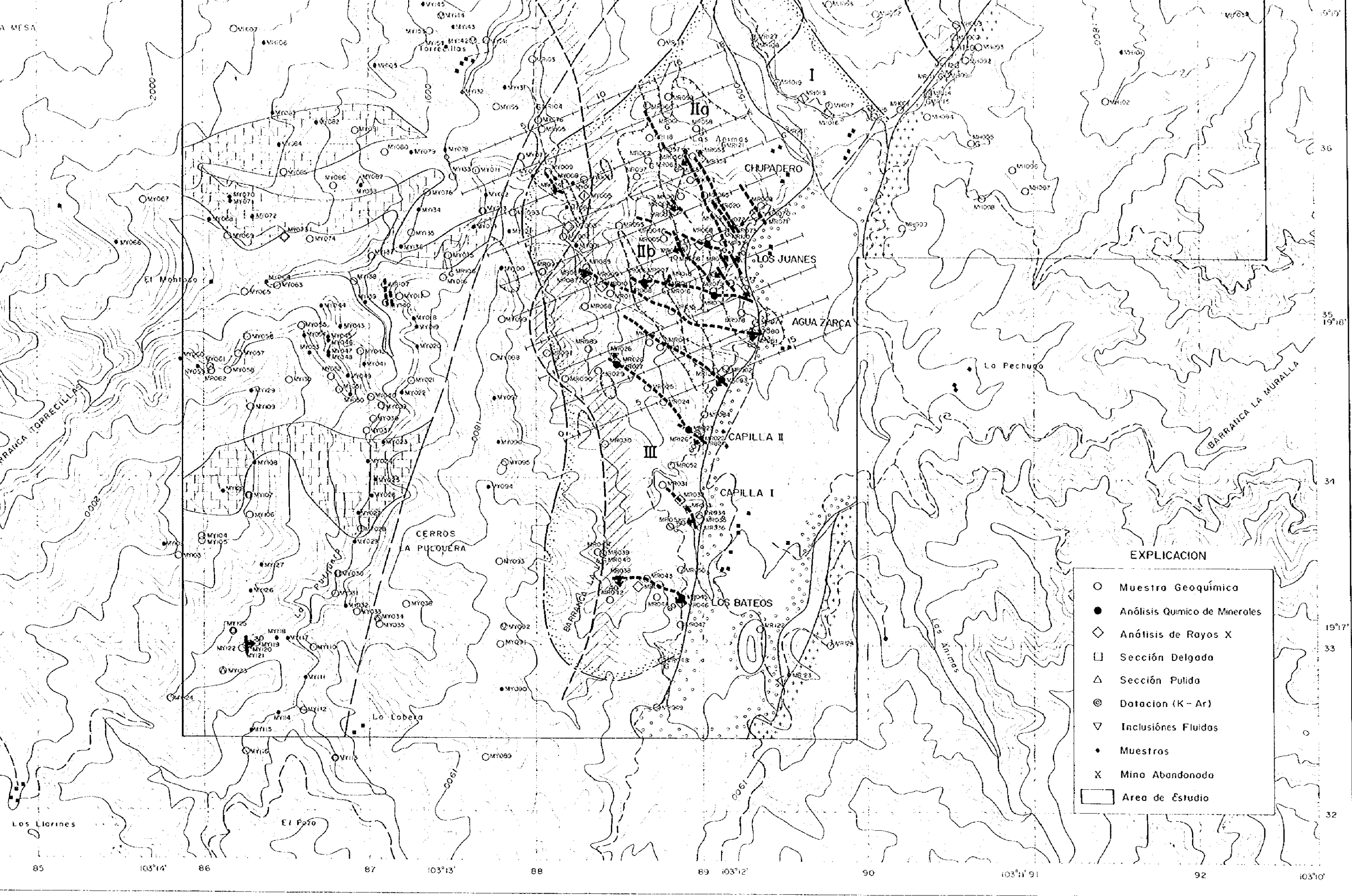
- Granito (Granodiorita)
- Rocas Andesíticas
- Caliza
- Esquisto
- Veta
- Skarn
- Concentración de Anomalías Geoquímicas de Au, Ag, Cu
- Zona de Alteración
(I: Caolinita / Smetita, II: Arcilla Interstital, III: Sericita y clorita)
- Línea Geofísica (P1)
- Anomalia Geofísica (Baja Resistividad, Prof. ~100m)
- Borrenación de Diamante











EXPLICACION

○	Muestra Geoquímica
●	Análisis Químico de Minerales
◇	Análisis de Rayos X
□	Sección Delgada
△	Sección Pulida
⊙	Datación (K - Ar)
▽	Inclusiones Fluidas
•	Muestras
X	Mina Abandonada
▭	Area de Estudio

