

FOTOGRAFIAS DE MICROSCOPIA Y AFLORAMIENTOS
(顯微鏡及び露頭写真)

I: FOTOS DE SECCIONES PULIDAS (鉱石研磨片写真)

- A:MS-036 VETA EL COBRE,INMACULADA
B:MS-041 NORTE DE LAS JUNTAS ,INMACULADA
C:DR-008 MINA PACO,INDE UNO
D:DR-014 MINA REPECHO,INDE UNO
E:DS-125 MINA GARABATOS,INDE UNO
F:OR-010 YACIMIENTO JINITO,OREGANO

ABREVIACION (写真略字)

- py:Pirita, cp:Calcopirita ag:Ag-Sulfosulta
sp:Esfalerita ten:Tenorita
gn:Galena mal:Malaquita
tet:Tetraedrita

II: FOTOS DE SECCIONES DELGADAS (岩石薄片写真)

- A:MR-114 Cuarzo-diorita,INMACULADA
B:MY-113 Andesita maciza,INMACULADA
C:OR-065 Porfido Hornblenda-monzonitico,OREGANO
D:OR-002 Porfido Biotita-monzonitico,OREGANO
E:DR-019 Porfido Granodioritico,INDE UNO
F:DR-020 Domo Riolitico,INDE UNO

ABREVIACION (写真略字)

- Q:Cuarzo Ho:Hornblenda
Kf:Feldespato Potasico, Bi:Biotita
Pl:Plagioclasa sph:Esfena
Au:Augita

Fotos de la izquierda: Nicoles paralelos Fotos de la derecha : Nicoles cruzados

III: FOTOS DE AFLORAMIENTOS (露頭写真)

A:MS-036



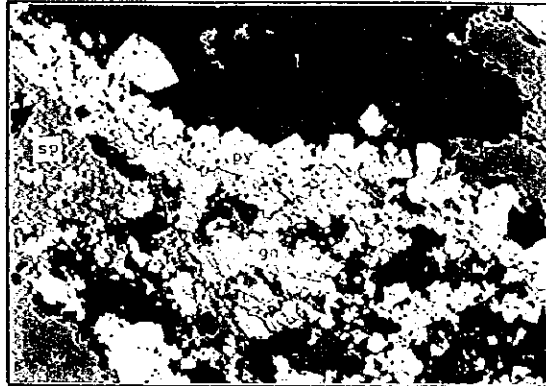
0 0.5mm

B:MS-041



0 0.5mm

C:DR-008



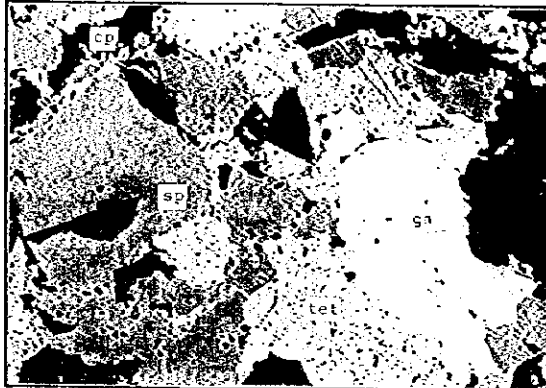
0 0.2mm

D:DR-014



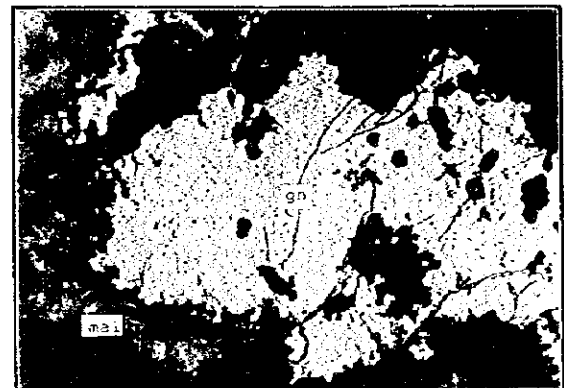
0 0.2mm

E:DS-125



0 0.1mm

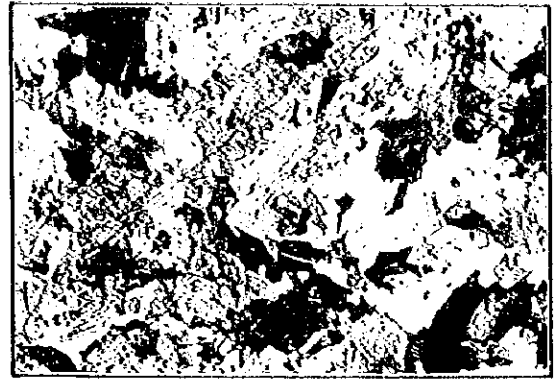
F:OR-10



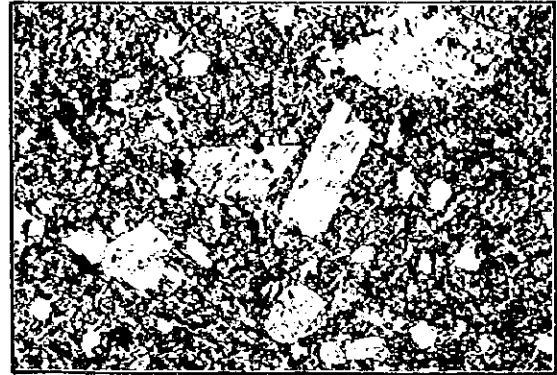
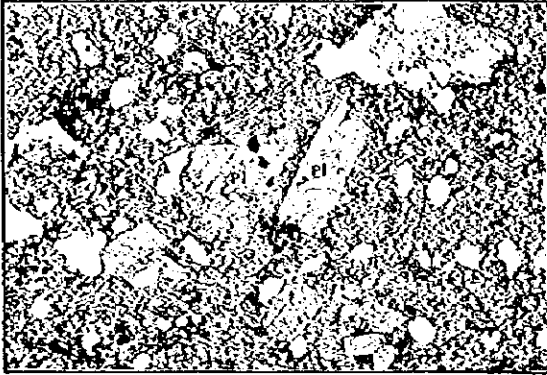
0 0.2mm

I :FOTOS DE SECCIONES PULIDAS

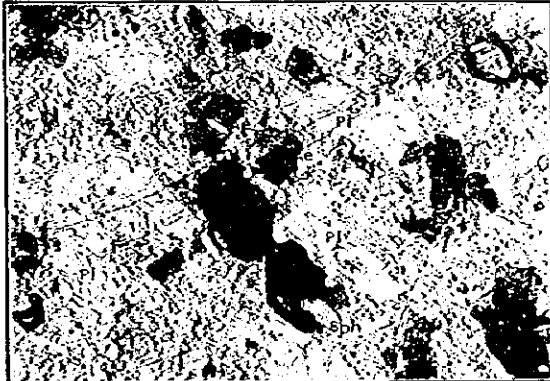
A:MR-114



B:MY-113

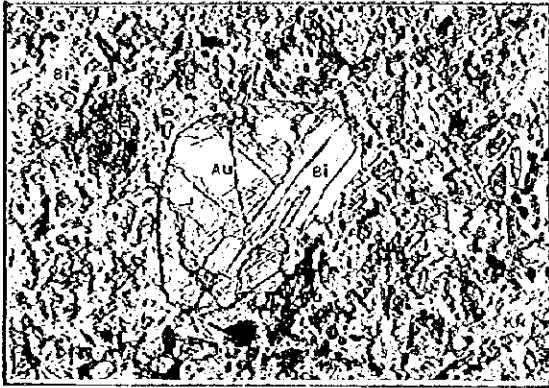


C:OR-065

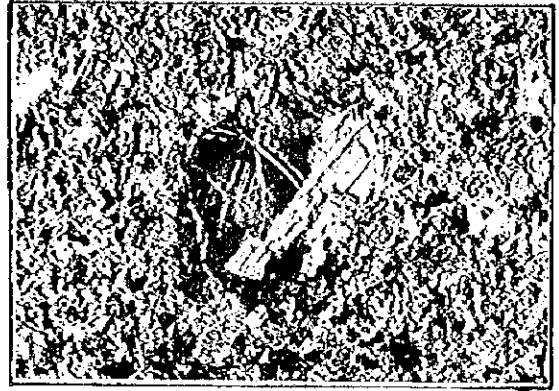


II :FOTOS DE SECCIONES DELGADAS

D: OR-002

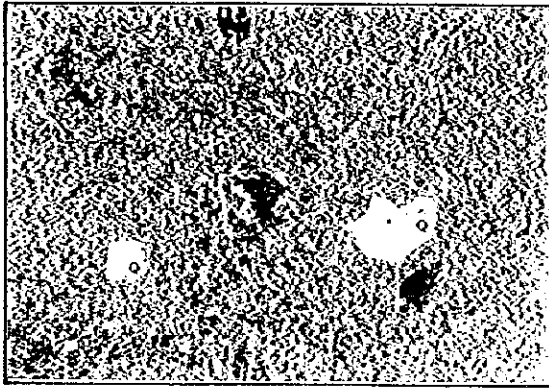


0 0.1mm

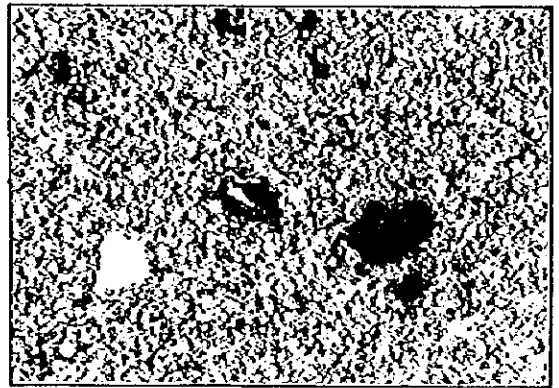


0 0.1mm

E: DY-020

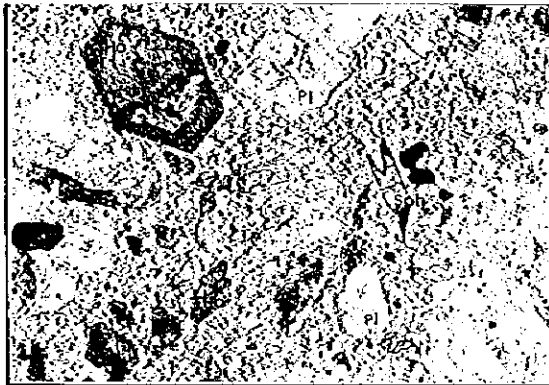


0 0.1mm

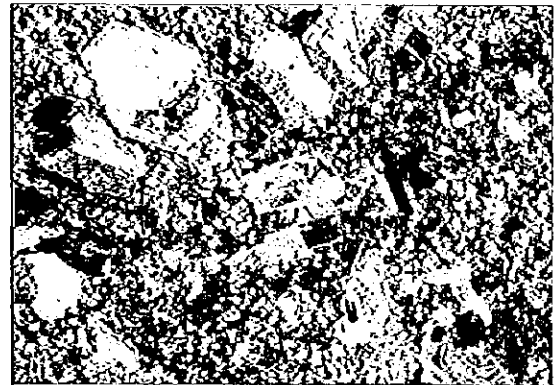


0 0.1mm

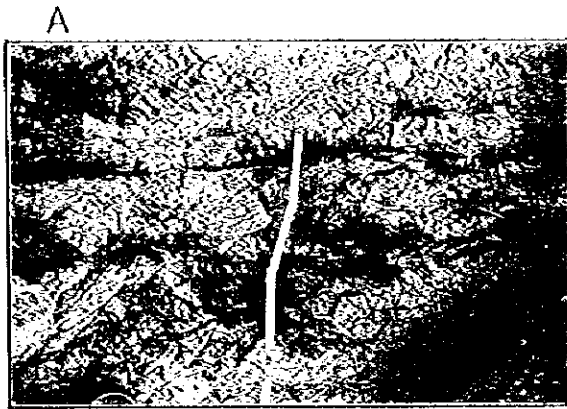
F: DR-019



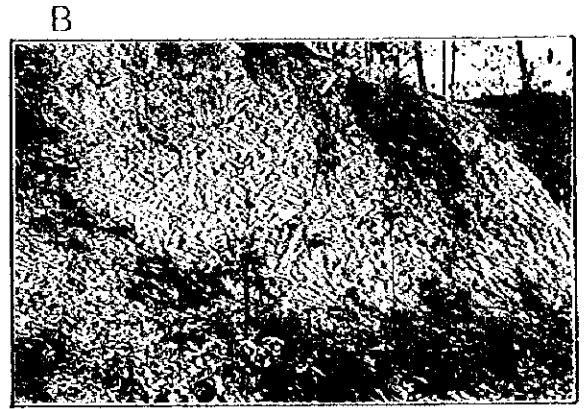
0 0.1mm



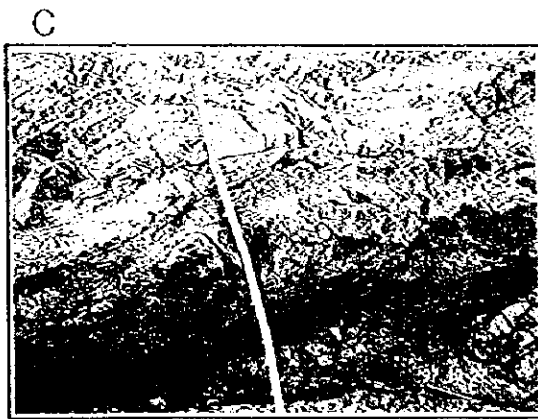
0 0.1mm



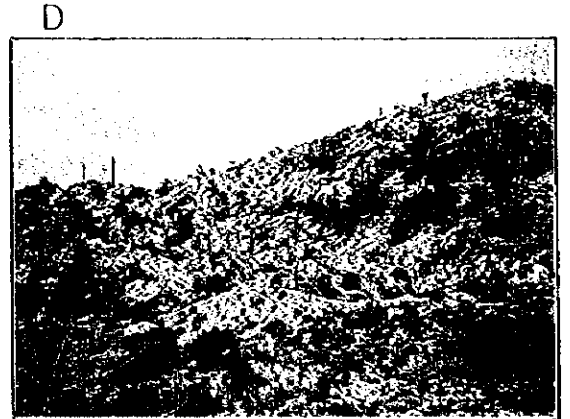
0 1.0m



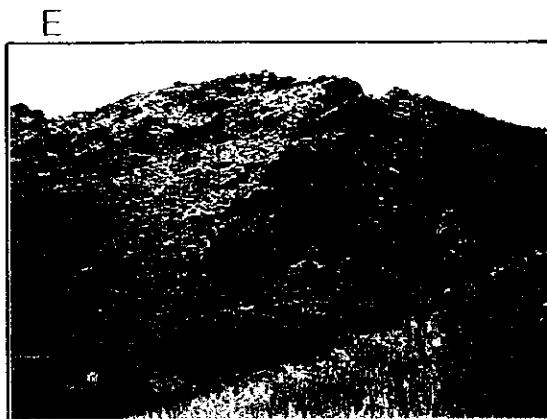
0 5m



0 0.8m



0 30m



0 100m



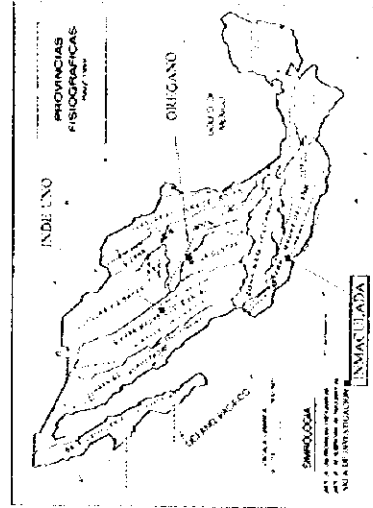
0 50m

- A : VETA BRECHA (AGUA ZARCA), INMACULADA
 B : ZONA ALTERADA (CHUPADERO), INMACULADA
 C : ANTICLINAL RECOSTADO DE ESQUISTOS, INMACULADA
 D : SOCAVON DEL MINA GUADALUPE, INDE UNO
 E : BRECHA HYDRO-TERMAL DEL MINA MATRACAL, INDE UNO
 F : MINA SCORPIO, INDE UNO

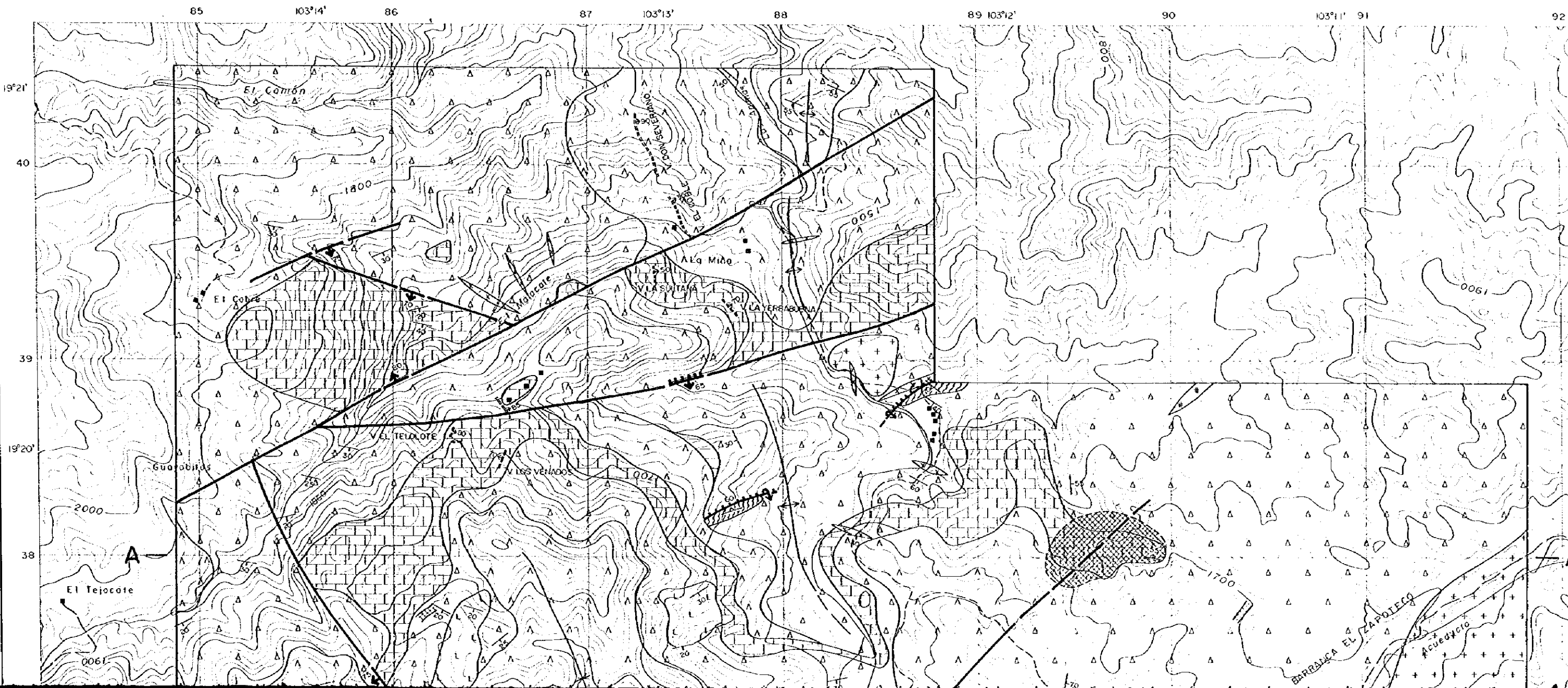
III : FOTOS DE AFLORAMIENTOS

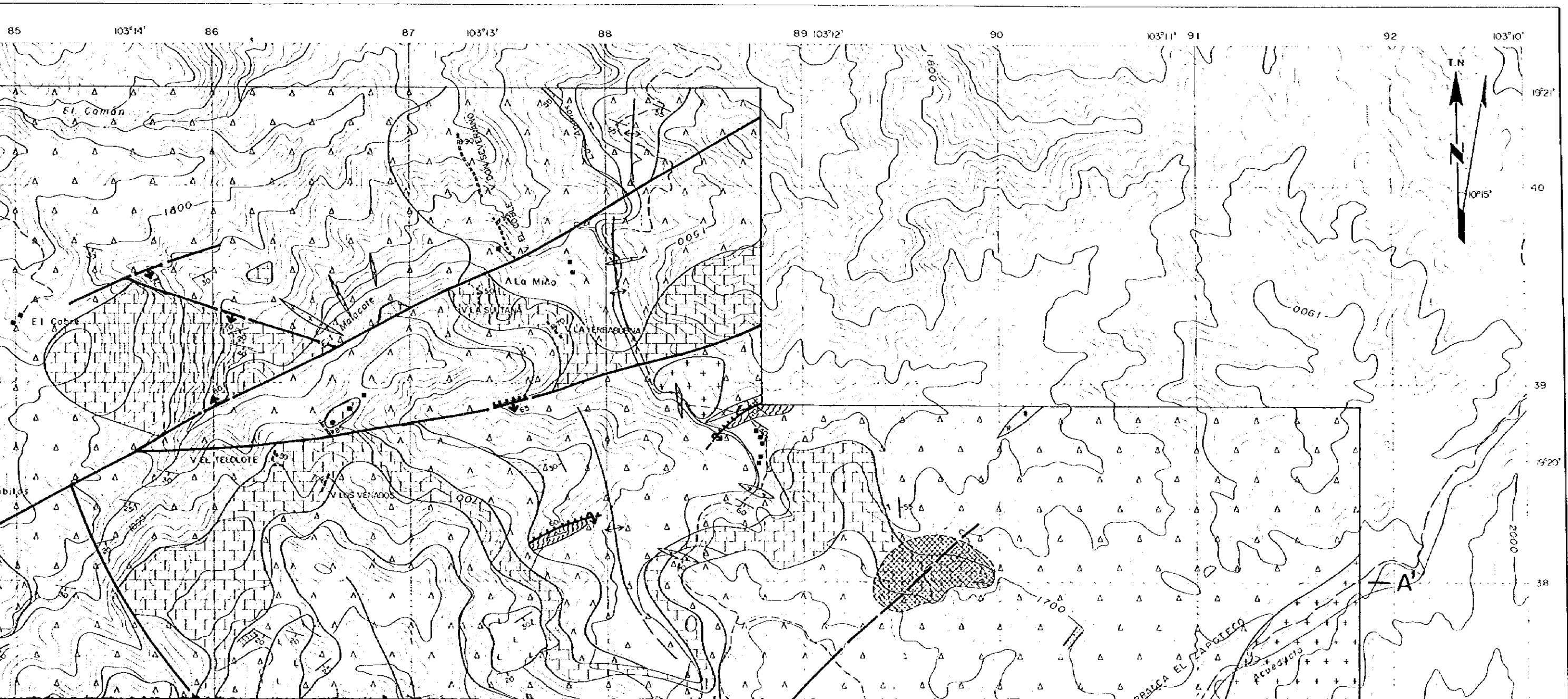
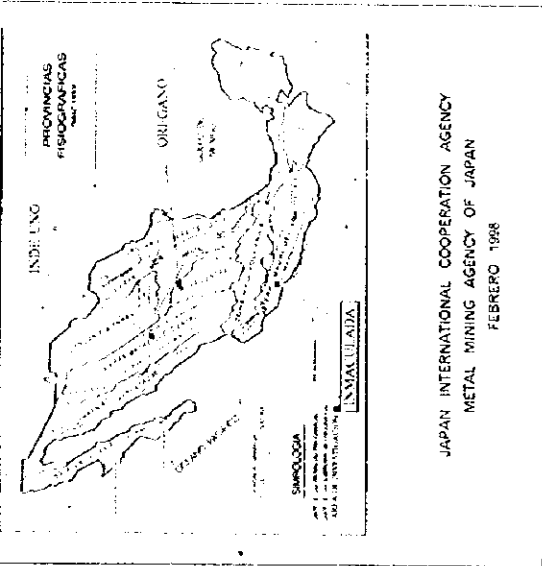
PL D-2-1

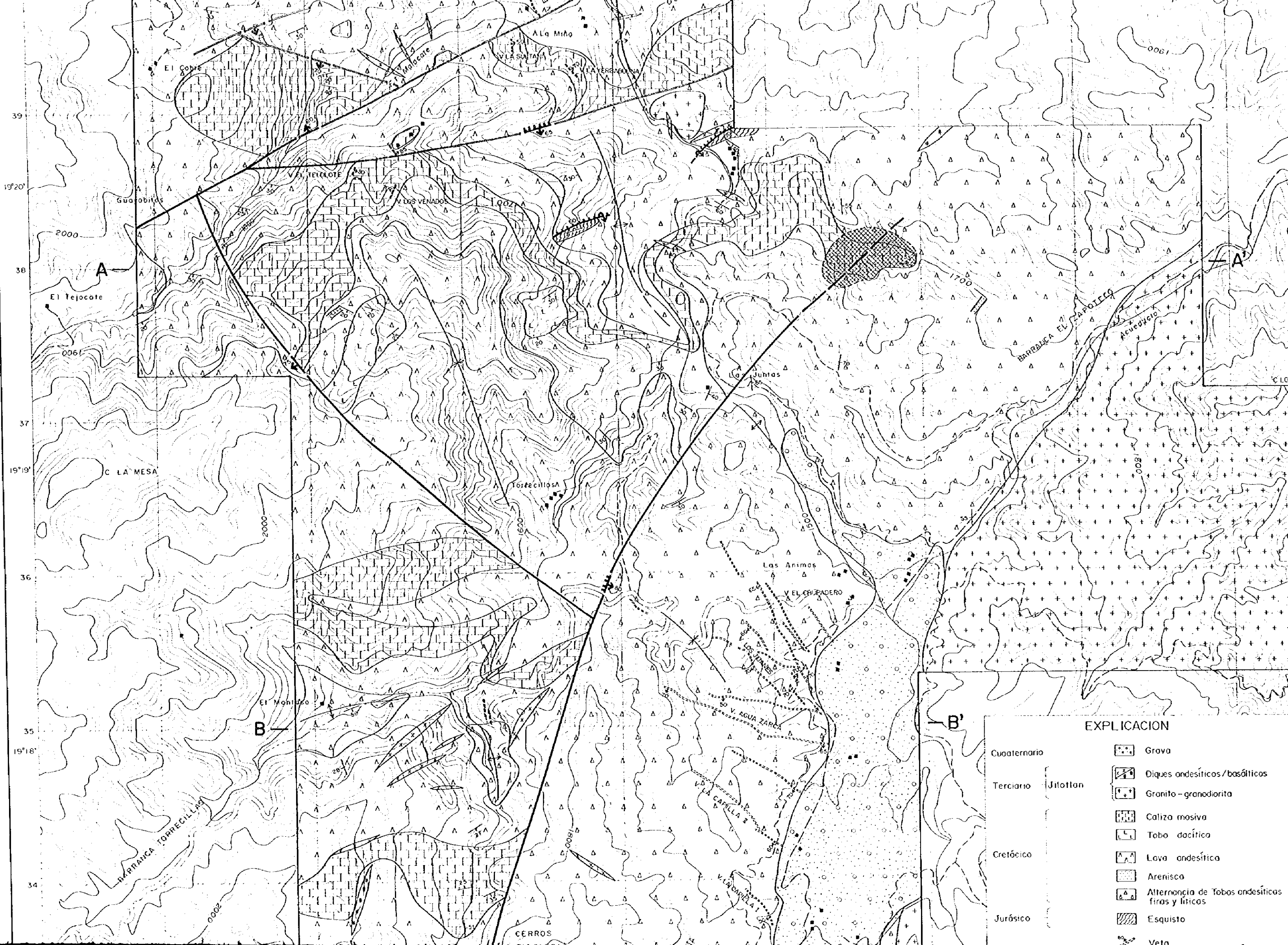
INFORME
DE
LA EXPLORACION COOPERATIVA DE MINERAL
EN
LAS AREAS DE INMACULADA-OREGANO E INDE UNO
ESTADOS UNIDOS MEXICANOS
(FASE I)
MAPA GEOLOGICO DEL AREA INMACULADA
(ESCALA 1:10,000)



JAPAN INTERNATIONAL COOPERATION AGENCY
METAL MINING AGENCY OF JAPAN
FEBRERO 1963

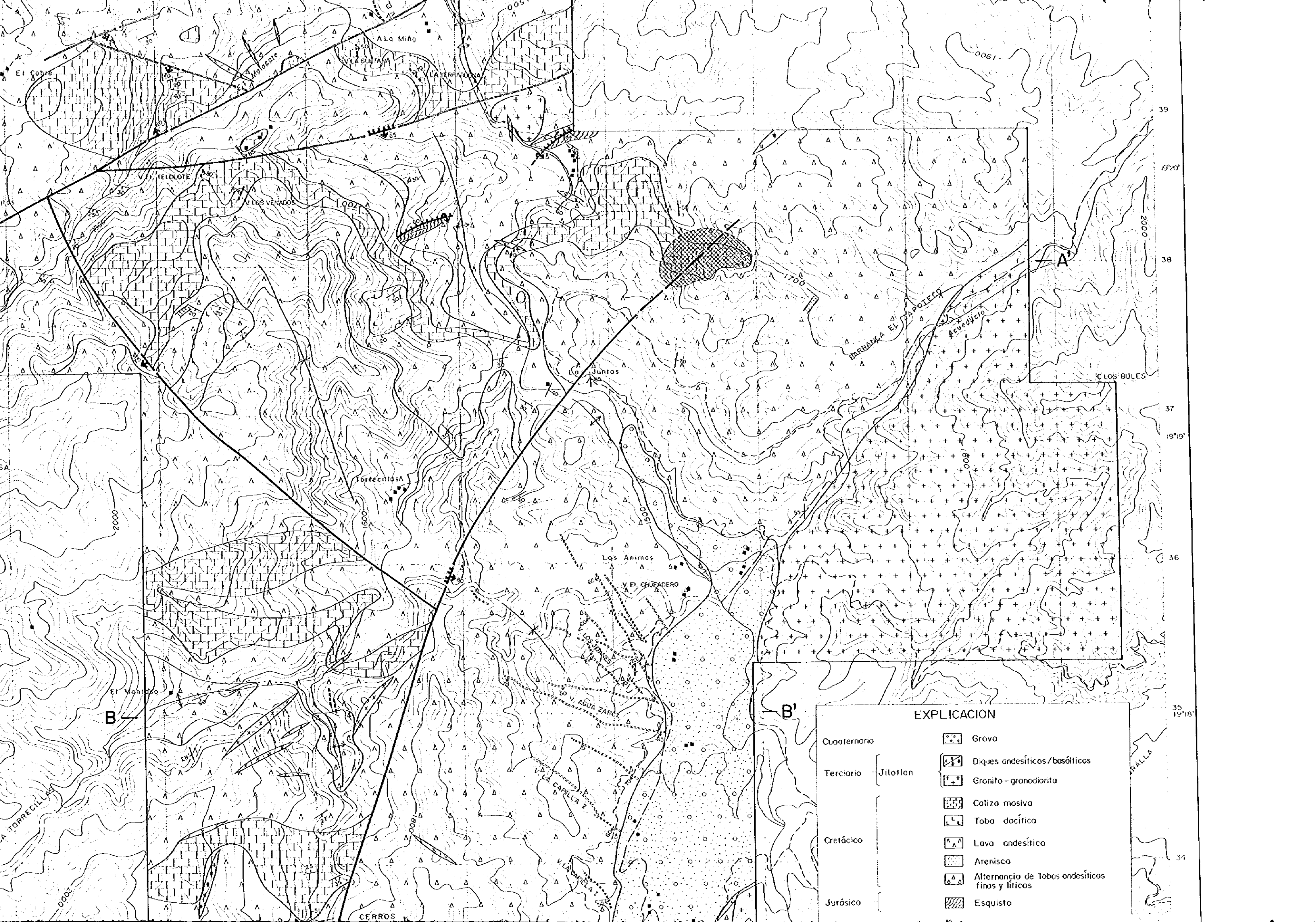






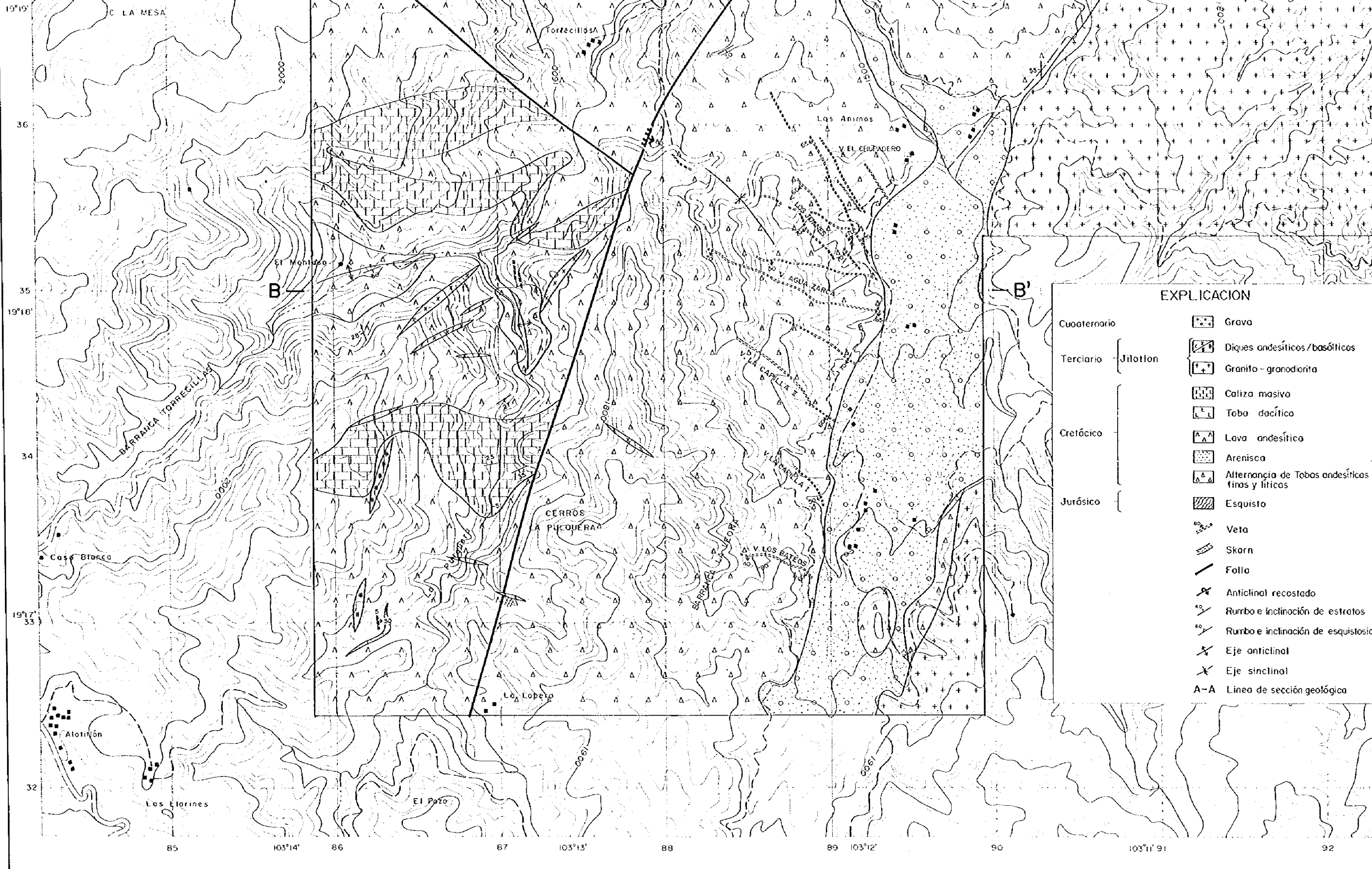
EXPLICACION

- | | | |
|-------------|----------|--|
| Cuaternario | | Grava |
| Terciario | Jitottan | Diques andesíticos/basálticos |
| | | Granito-grandiorita |
| Cretácico | | Caliza mosiva |
| | | Toba dacítica |
| | | Lava andesítica |
| Jurásico | | Arenisca |
| | | Alternancia de Tobas andesíticas finas y líticas |
| | | Esquisto |
| | | Veta |



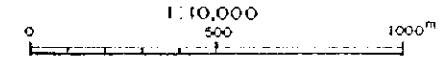
EXPLICACION

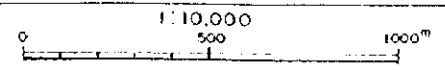
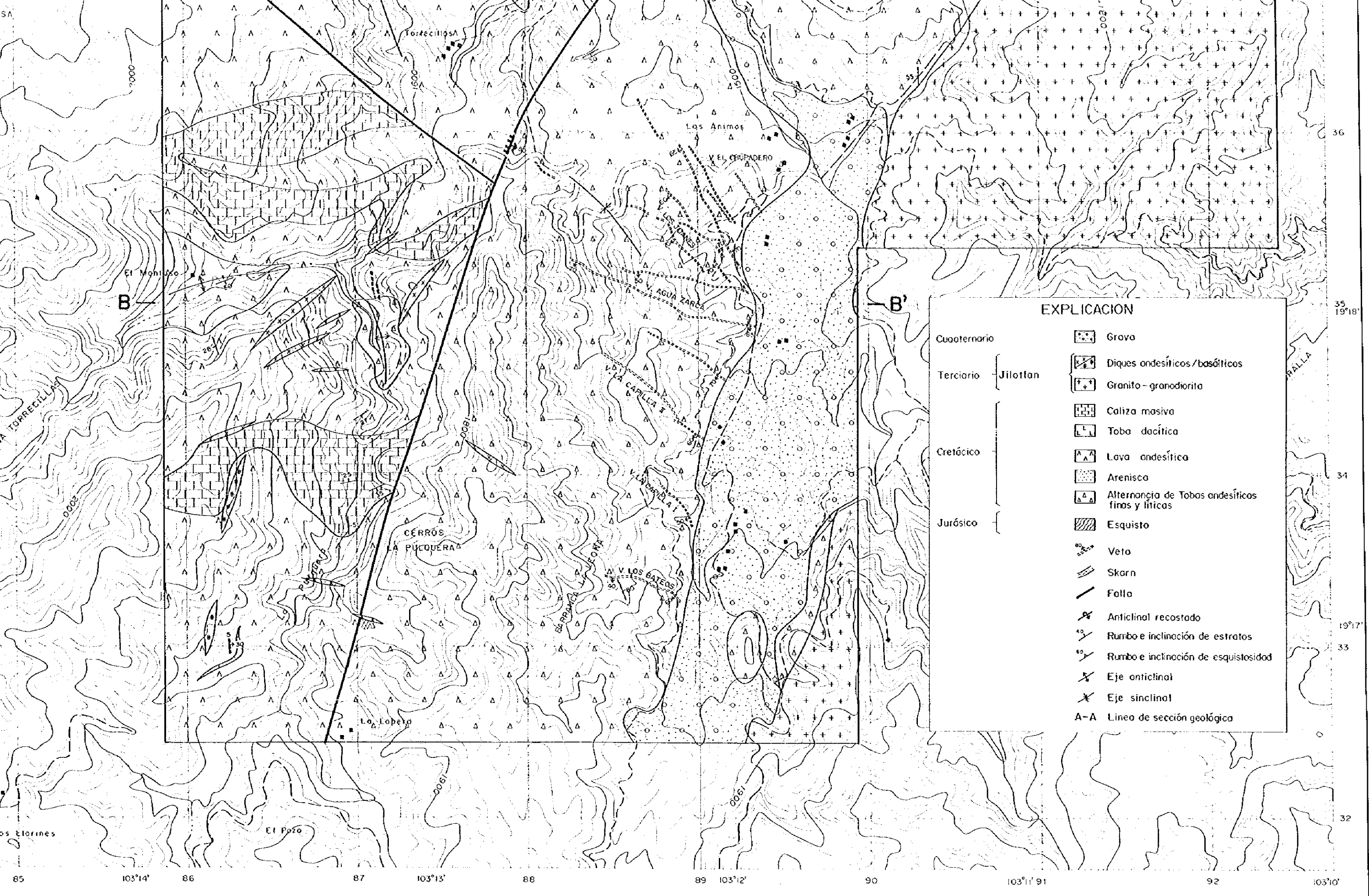
Cuaternario		Grava
Terciario		Diques andesíticos/basálticos
		Granito-granodiorita
Cretácico		Caliza masiva
		Toba dacítica
		Lava andesítica
Jurásico		Arenisca
		Alternancia de Tobas andesíticas finas y liticas
		Esquisto



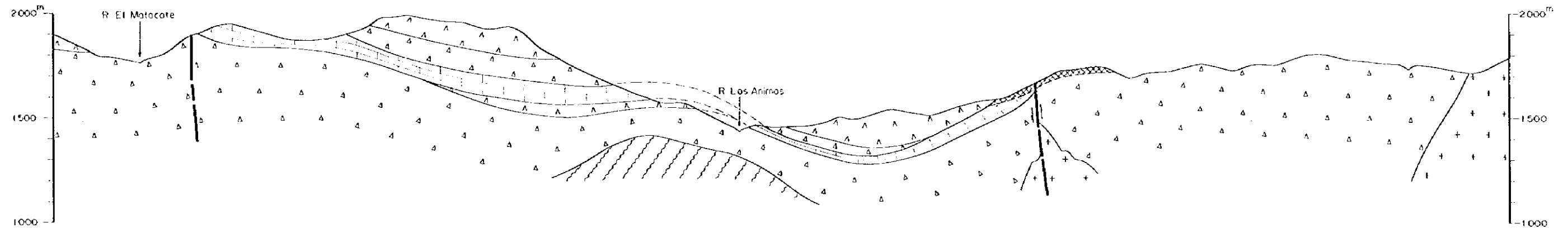
EXPLICACION

- | | | |
|-------------|--|--|
| Cuaternario | | Grava |
| Terciario | | Diques andesíticos/basálticos |
| | | Granito-granodiorita |
| Cretácico | | Caliza masiva |
| | | Toba dacítica |
| | | Lava andesítica |
| Jurásico | | Arenisca |
| | | Alternancia de Tobas andesíticas finas y liticas |
| | | Esquisto |
| | | Veta |
| | | Skarn |
| | | Falla |
| | | Anticlinal recostado |
| | | Rumbo e inclinación de estratos |
| | | Rumbo e inclinación de esquistosidad |
| | | Eje anticlinal |
| | | Eje sinclinal |
| | | A-A Línea de sección geológica |

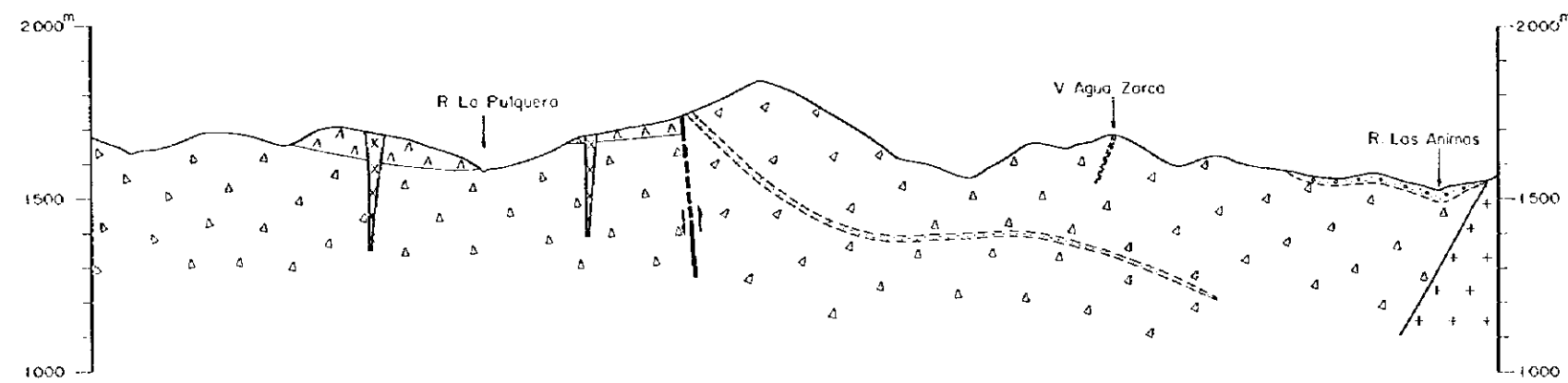




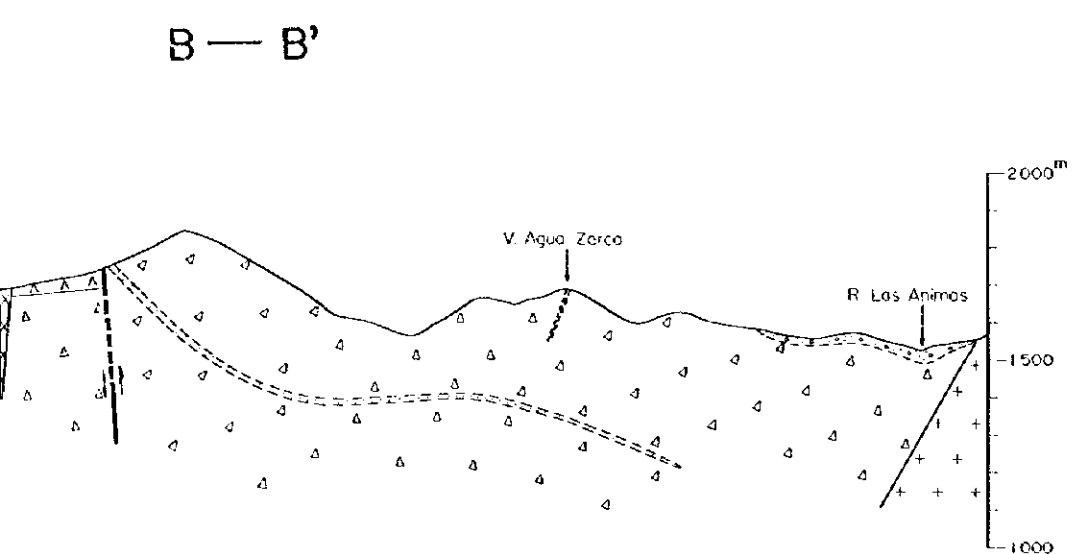
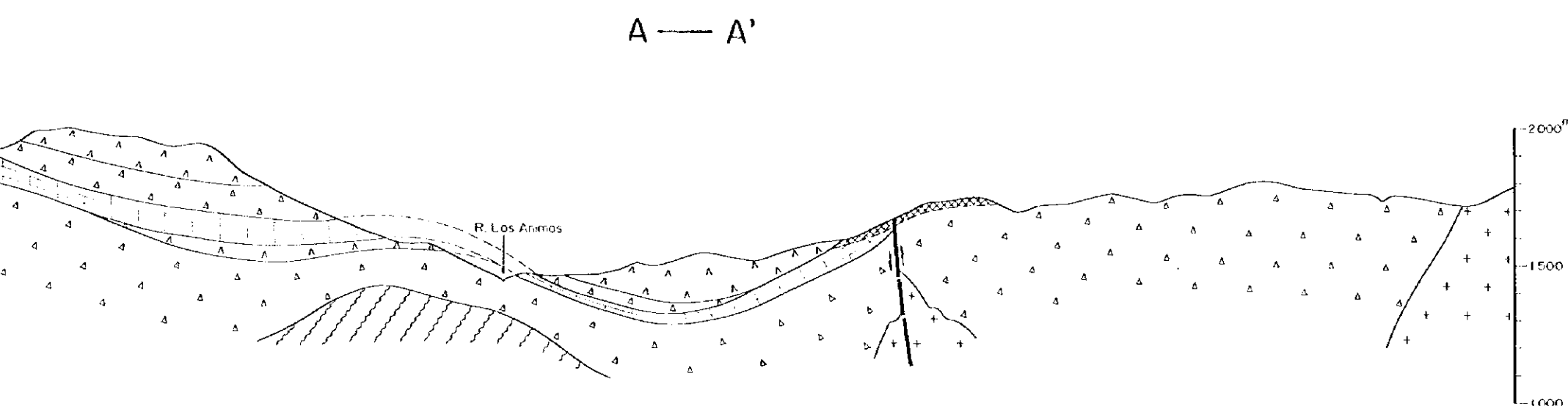
A — A'



B — B'



EXPLICACION	
Cuaternario	Grava
Terciario	Jalatlán
	Diques andesíticos/basálticos
	Granito-granodiorita
Cretácico	Caliza masiva
	Toba dacítica
	Lava andesítica
	Arenisca
Jurásico	Alteración de Tobas andesíticas líneas y bridas
	Esquisto
	Veto
	Skarn
	Falta



EXPLICACION

Cuaternario		Grava
Terciario		Diques andesíticos/basálticos
		Granito-granodiorita
Cretácico		Caliza masiva
		Toba dacítica
		Lava andesítica
Jurásico		Arenisca
		Alternancia de Tobs andesíticos finos y liricos
		Esquisto
		Veta
		Skarn
		Falda

PL II-2-2

INFORME
DE
LA EXPLORACION COOPERATIVA DE MINERAL
EN
LAS AREAS DE INMACULADA, OREGANO E INDE UNO
ESTADOS UNIDOS MEXICANOS
(FASE I)
SECCIONES GEOLOGICAS DEL AREA INMACULADA
(ESCALA 1:10,000)

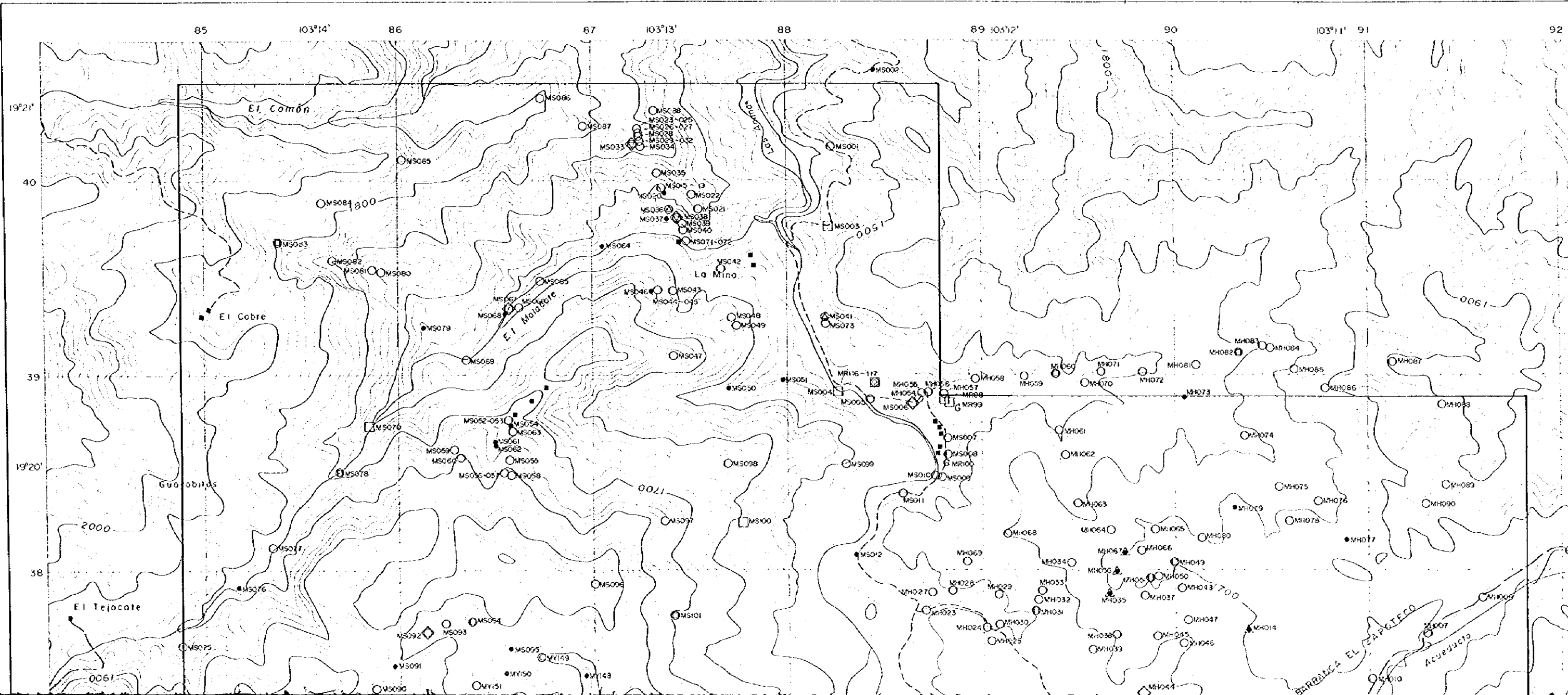
JAPAN INTERNATIONAL COOPERATION AGENCY
METAL MINING AGENCY OF JAPAN
FEBRERO 1968

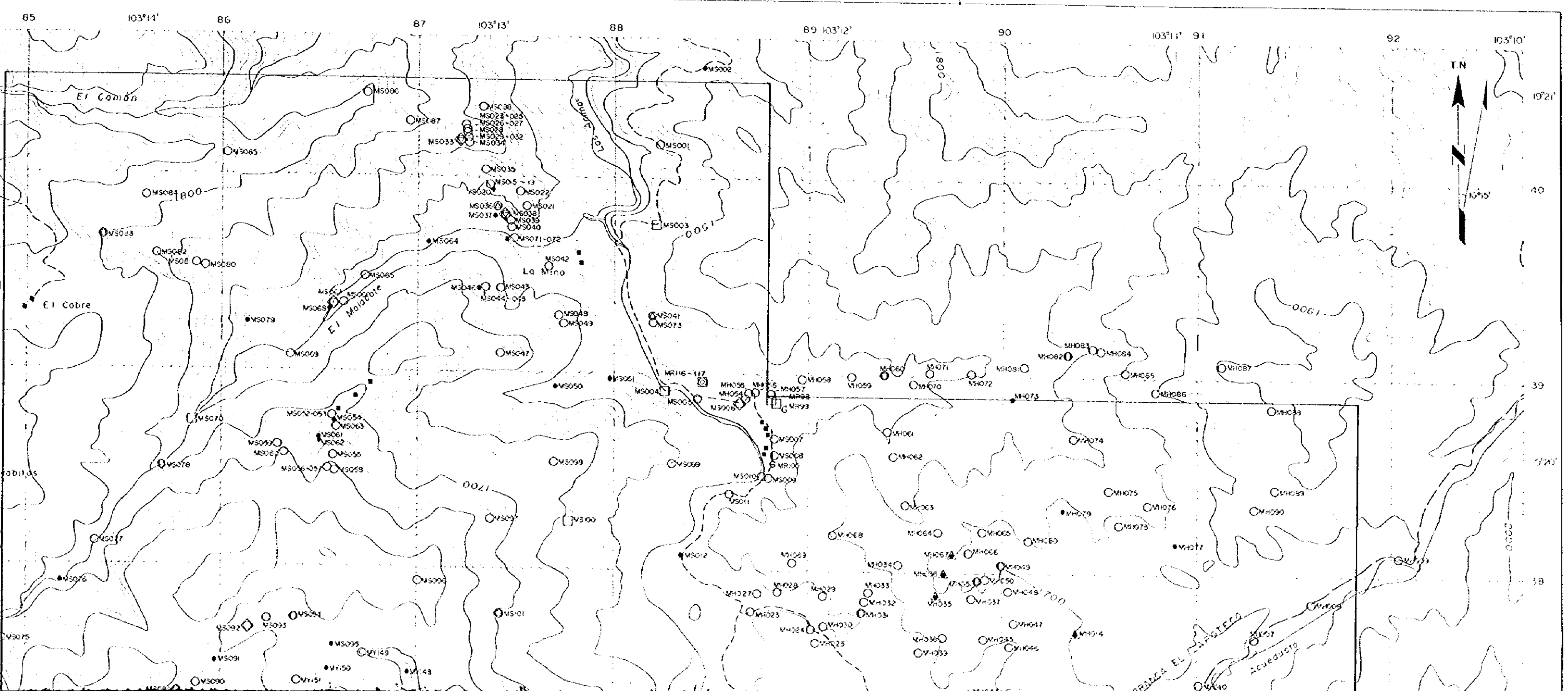
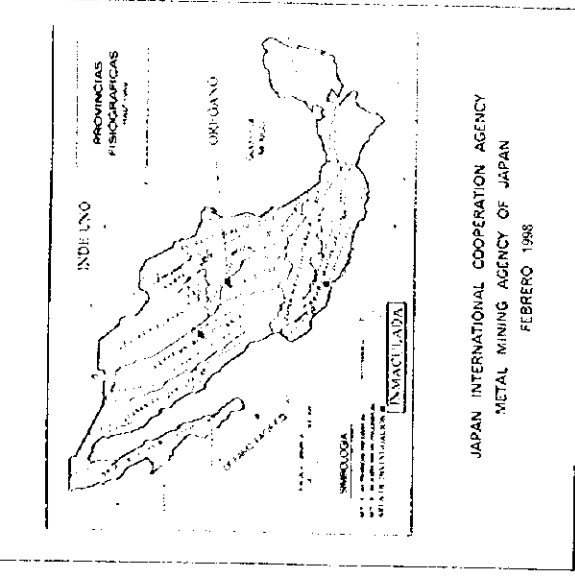
PL II-2-3

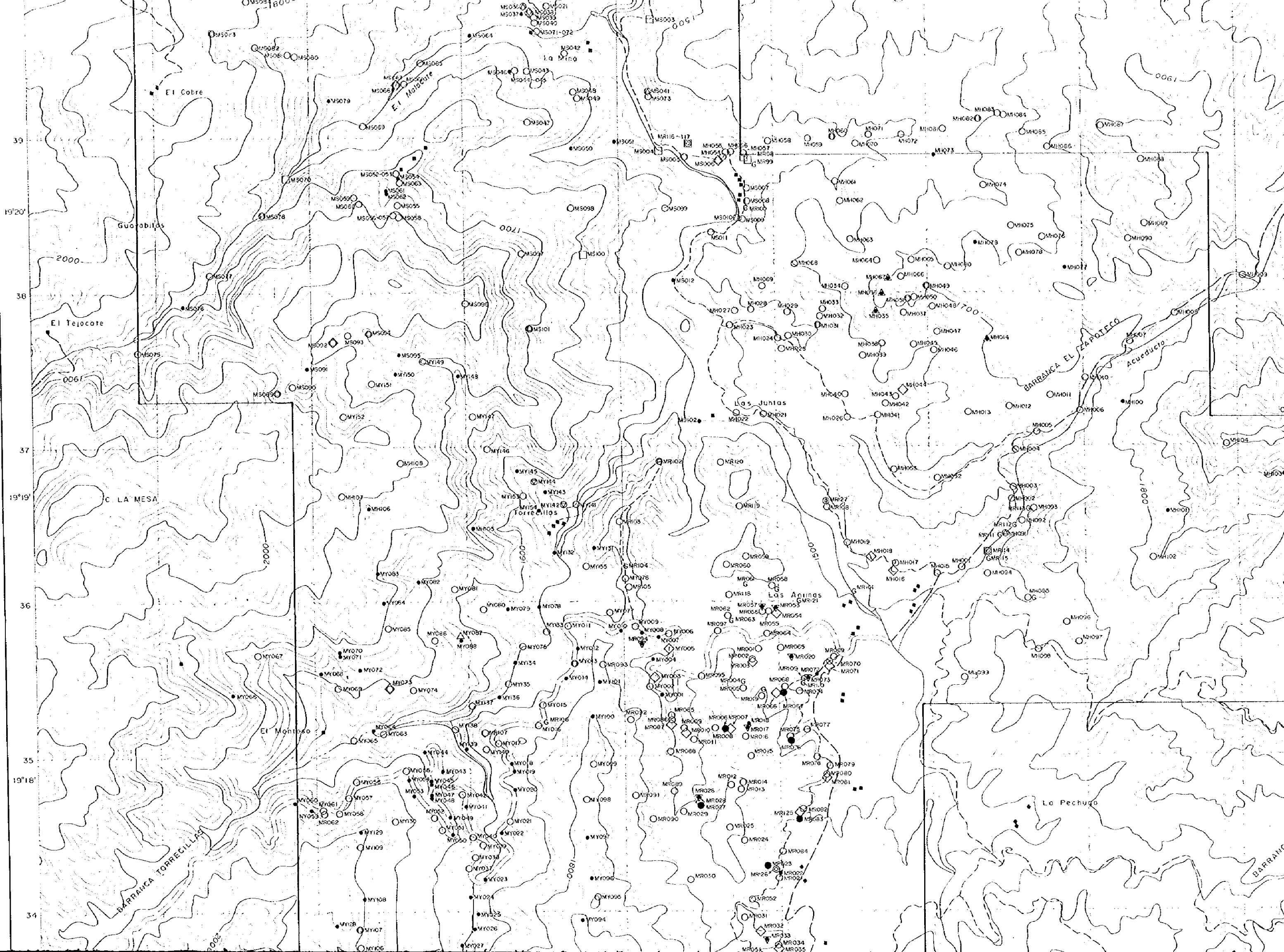
INFORME DE LA EXPLORACION COOPERATIVA DE MINERAL EN LAS AREAS DE INMACULADA, OREGANO E INDE UNO ESTADOS UNIDOS MEXICANOS (FASE I)

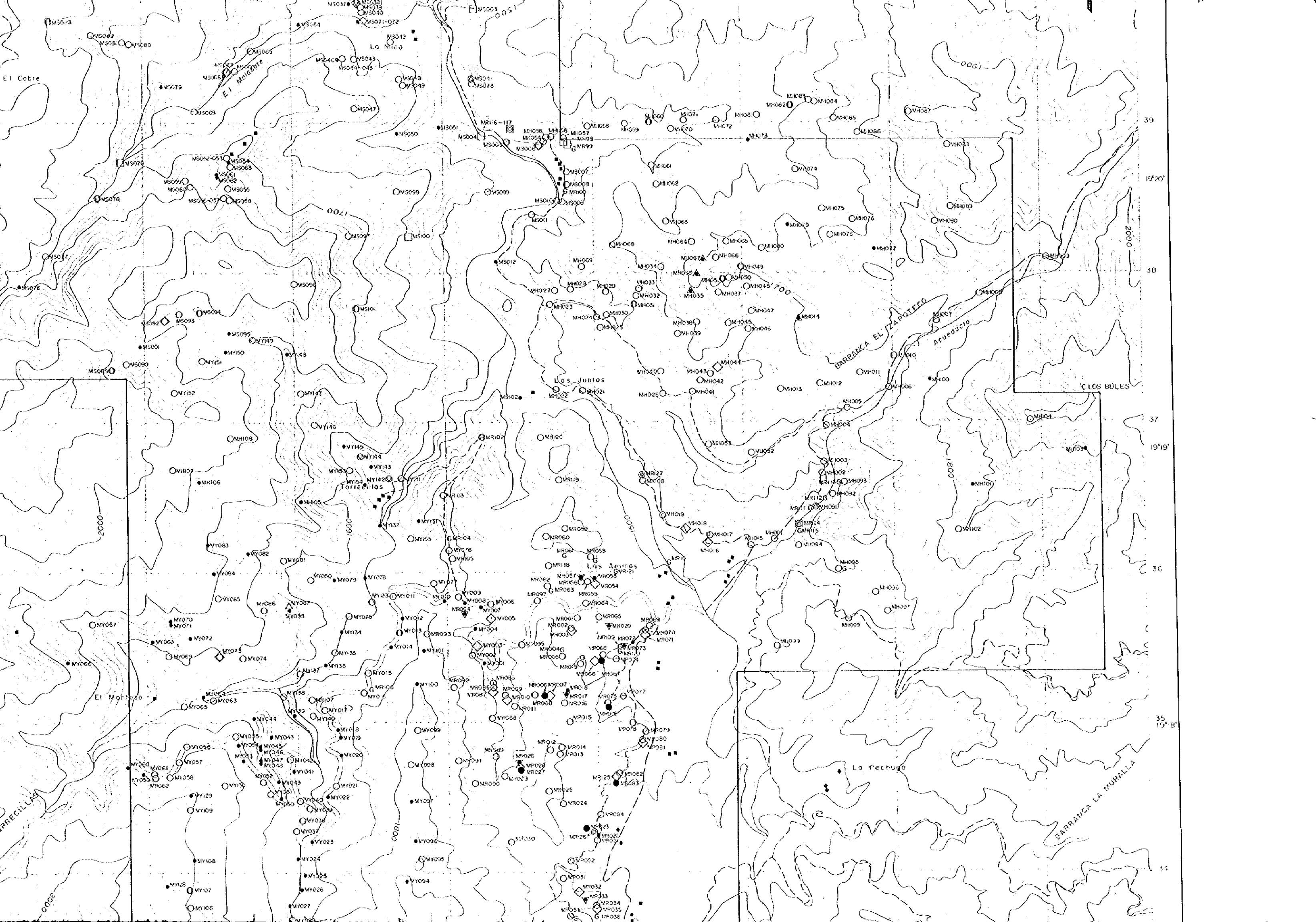
MAPA DE LOCALIZACION DE MUESTRAS DEL AREA INMACULADA (ESCALA 1:10,000)

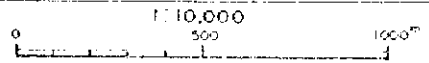
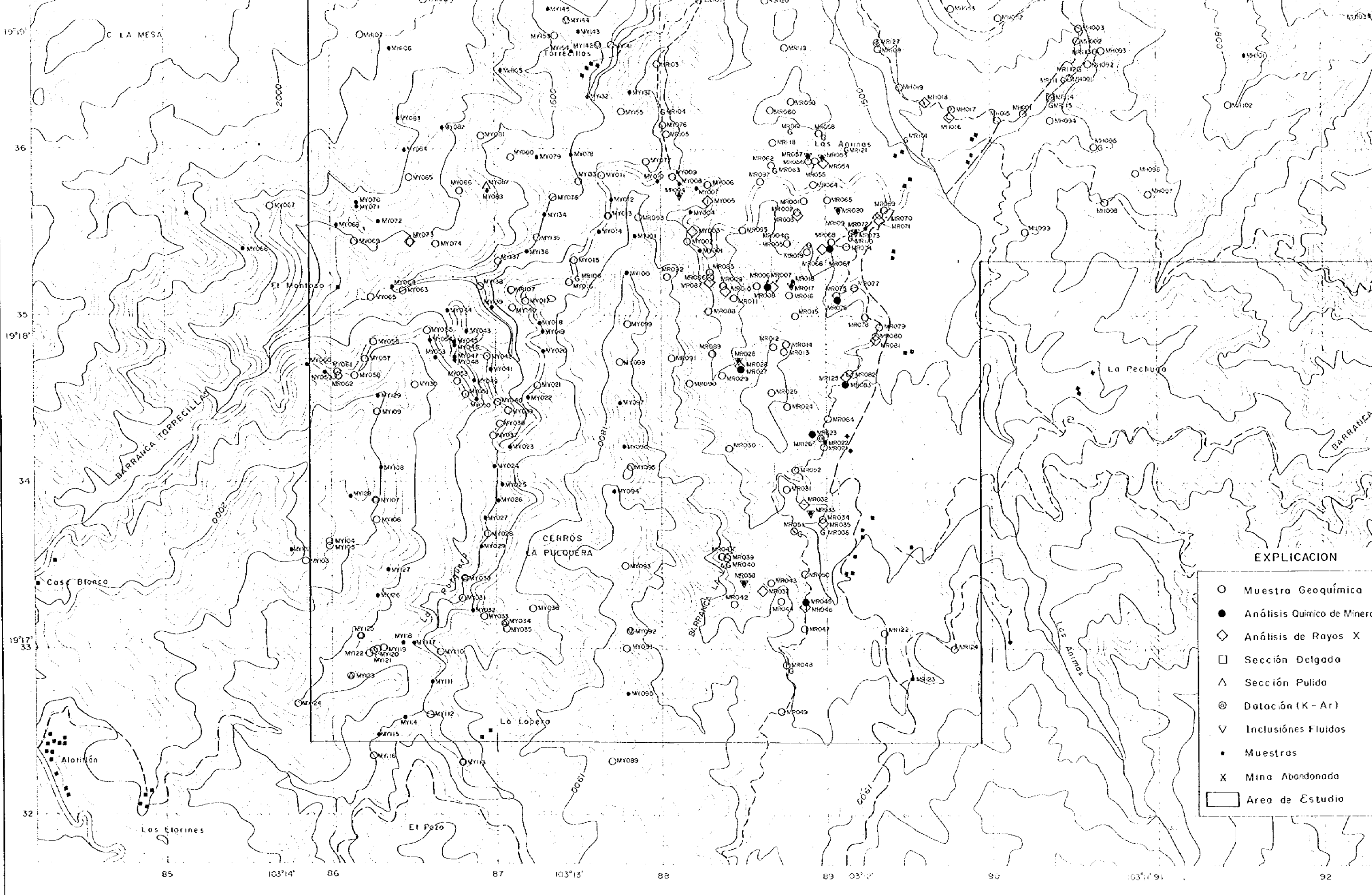
JAPAN INTERNATIONAL COOPERATION AGENCY
METAL MINING AGENCY OF JAPAN
FEBRERO 1988

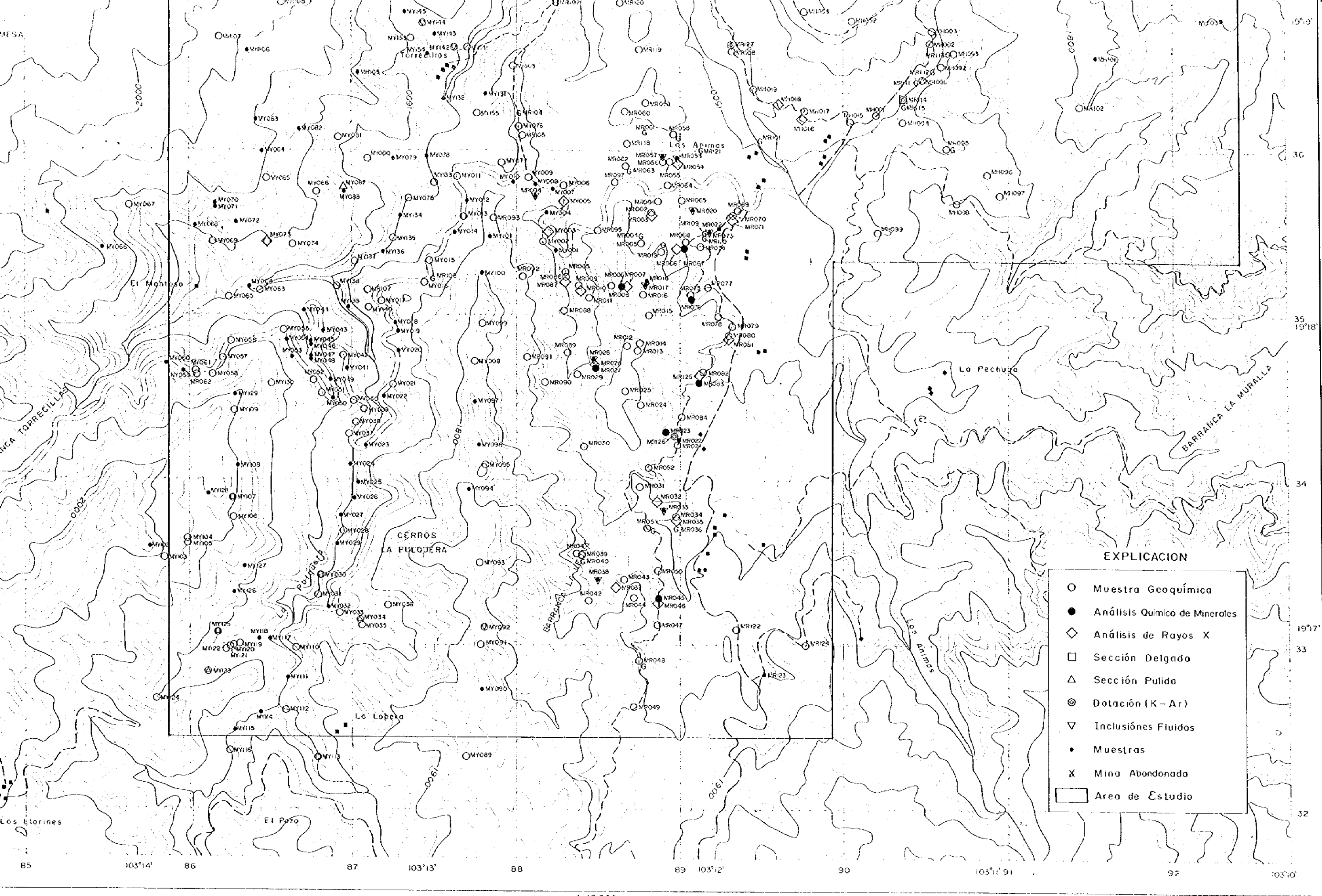






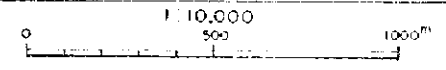






EXPLICACION

○	Muestra Geoquímica
●	Análisis Químico de Minerales
◇	Análisis de Rayos X
□	Sección Delgada
△	Sección Pulida
⊙	Datación (K-Ar)
▽	Inclusiones Fluidos
•	Muestras
X	Mina Abandonada
▭	Area de Estudio



PL D-2-4

INFORME DE LA EXPLORACION COOPERATIVA DE MINERAL EN LAS AREAS DE INMACULADOREGANO E INDE UNO ESTADOS UNIDOS MEXICANOS (FASE I)

MAPA INTERPRETACION INTEGRAL DEL AREA INMACULADA (ESCALA 1:10,000)

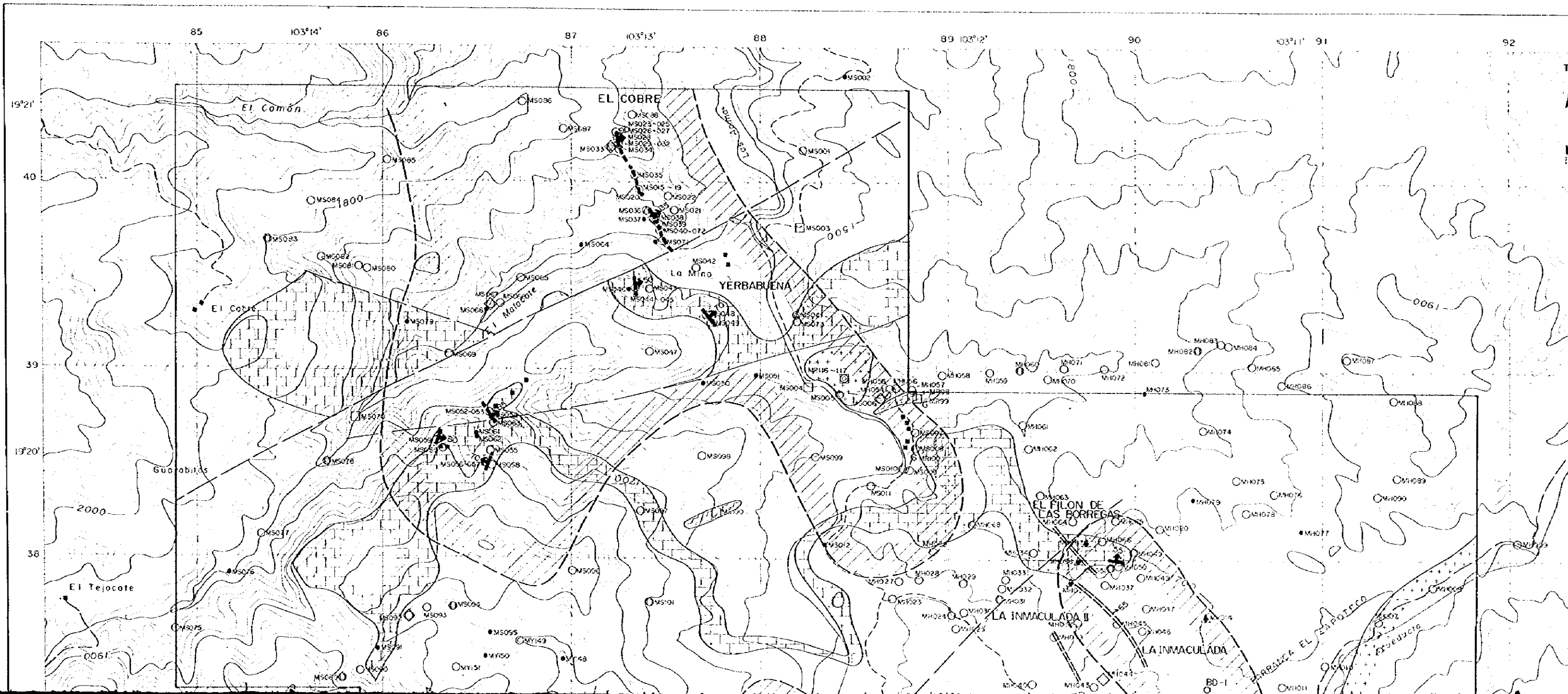
PROVINCIAS FISIOGRAFICAS

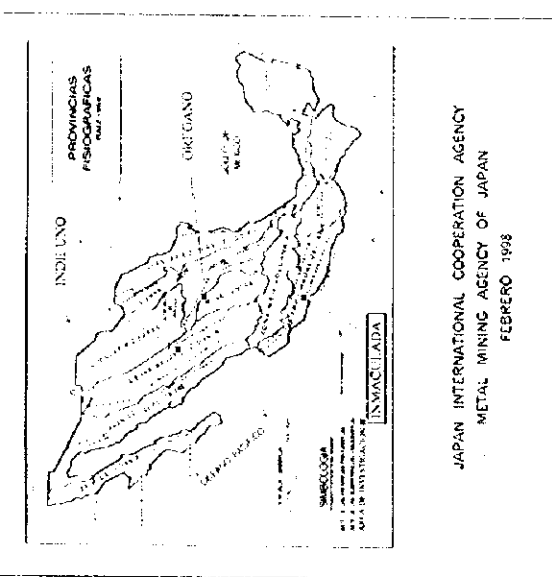
INDE UNO OAHUQUANO

JAPAN INTERNATIONAL COOPERATION AGENCY METAL MINING AGENCY OF JAPAN FEBRERO 1988

LEYENDA

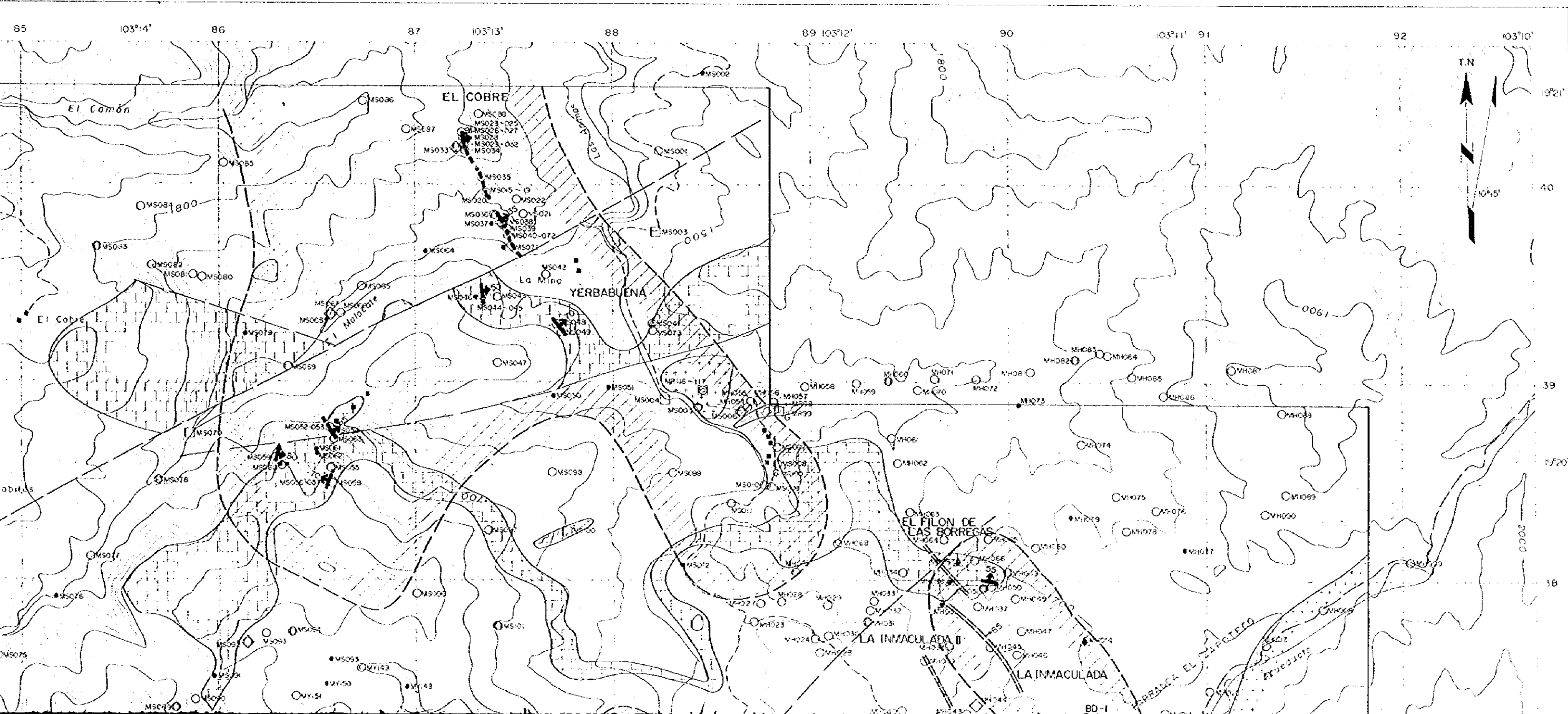
- Granito (Granodiorita)
- Rocas Andesiticas
- Caliza
- Esquisto
- Veta
- Skarn
- Concentracion de Anomalias Geoquimicas de Au, Ag, Cu
- Zona de Alteracion (I: Caolinita / Smectita, II: Arcilla Intersticial, III: Sericita y clorita)
- Linea Geofisica (PI)
- Anomalia Geofisica (Baja Resistividad, Prof. ~100m)
- Barreracion de Diamante

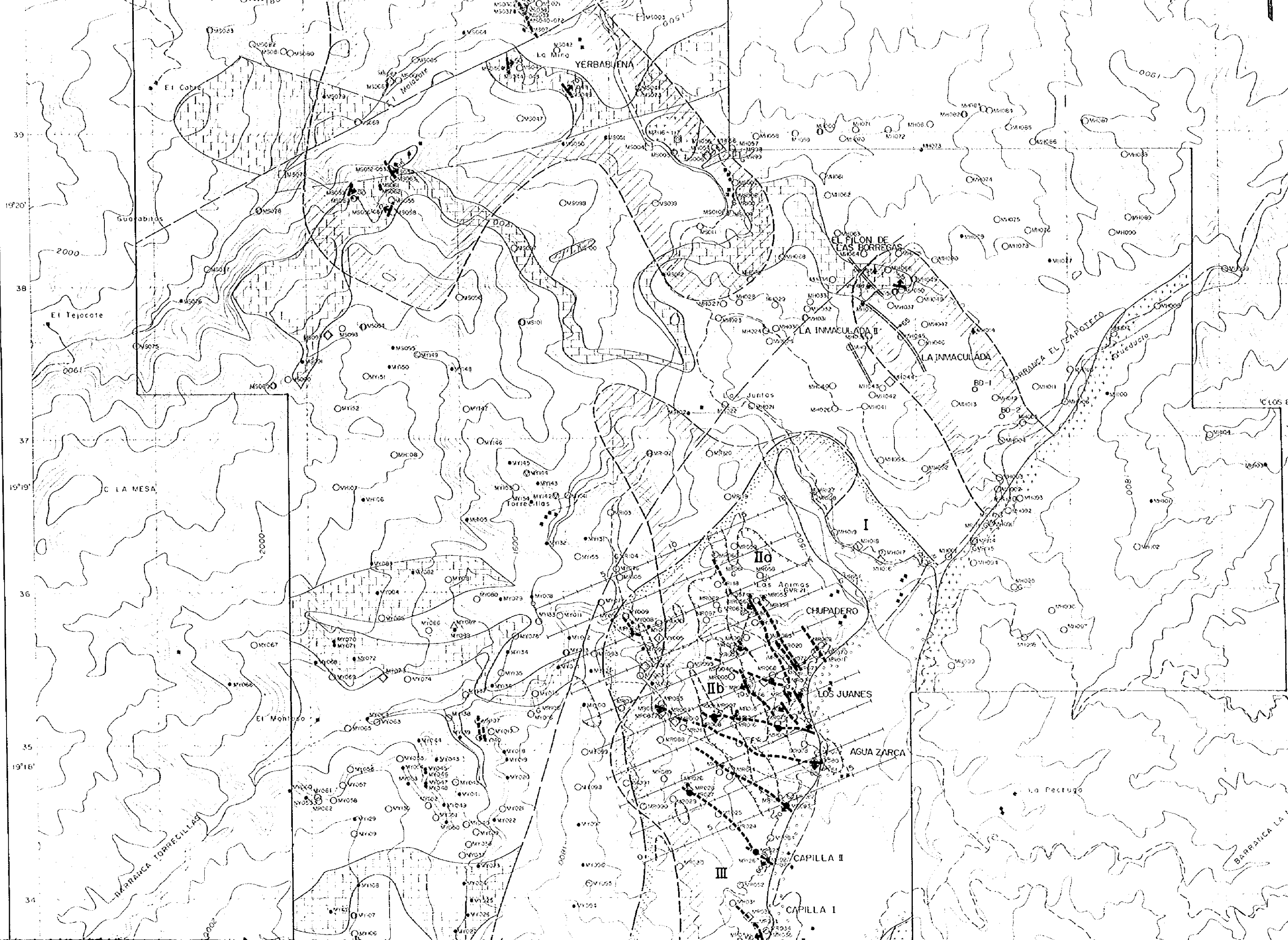


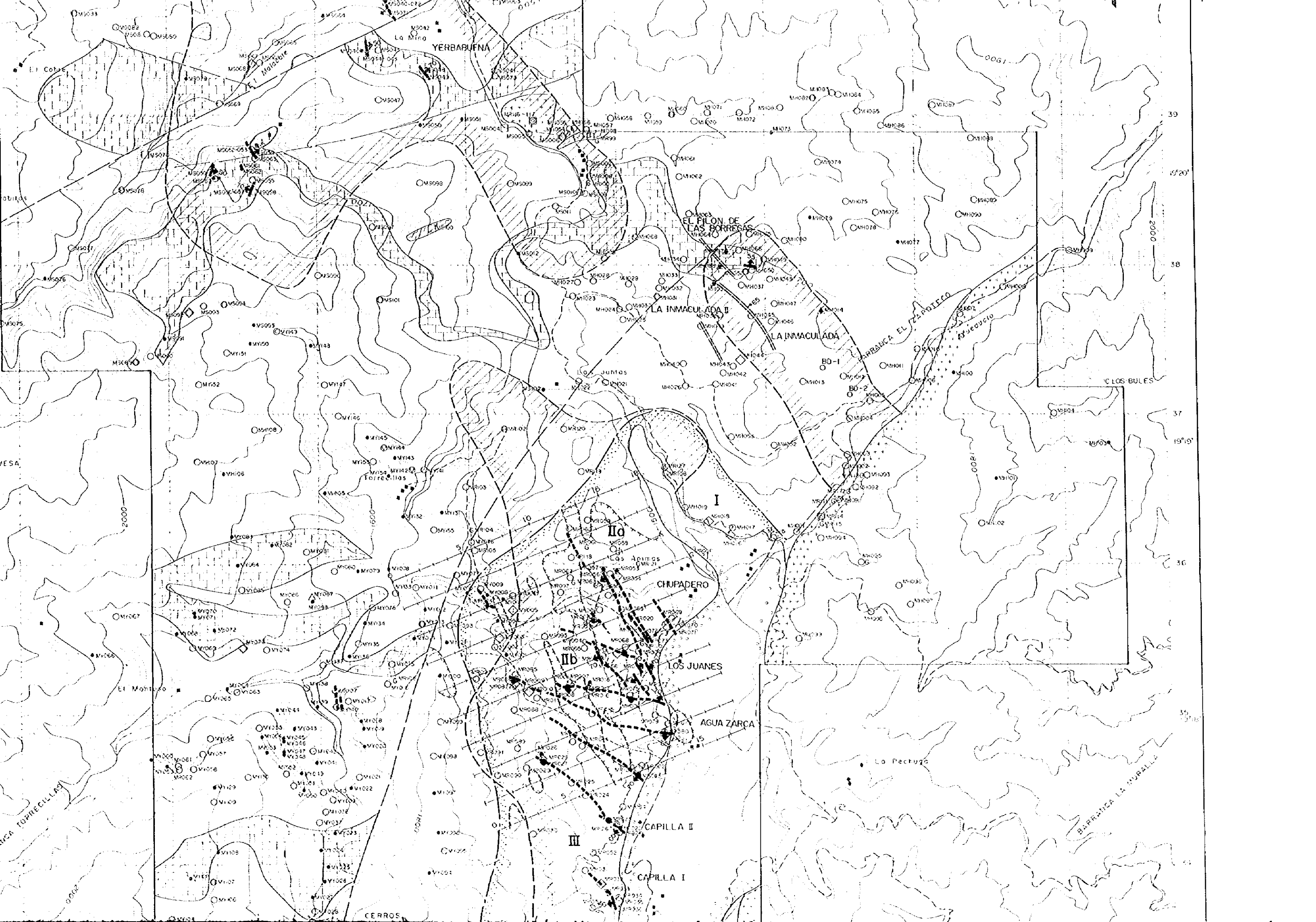


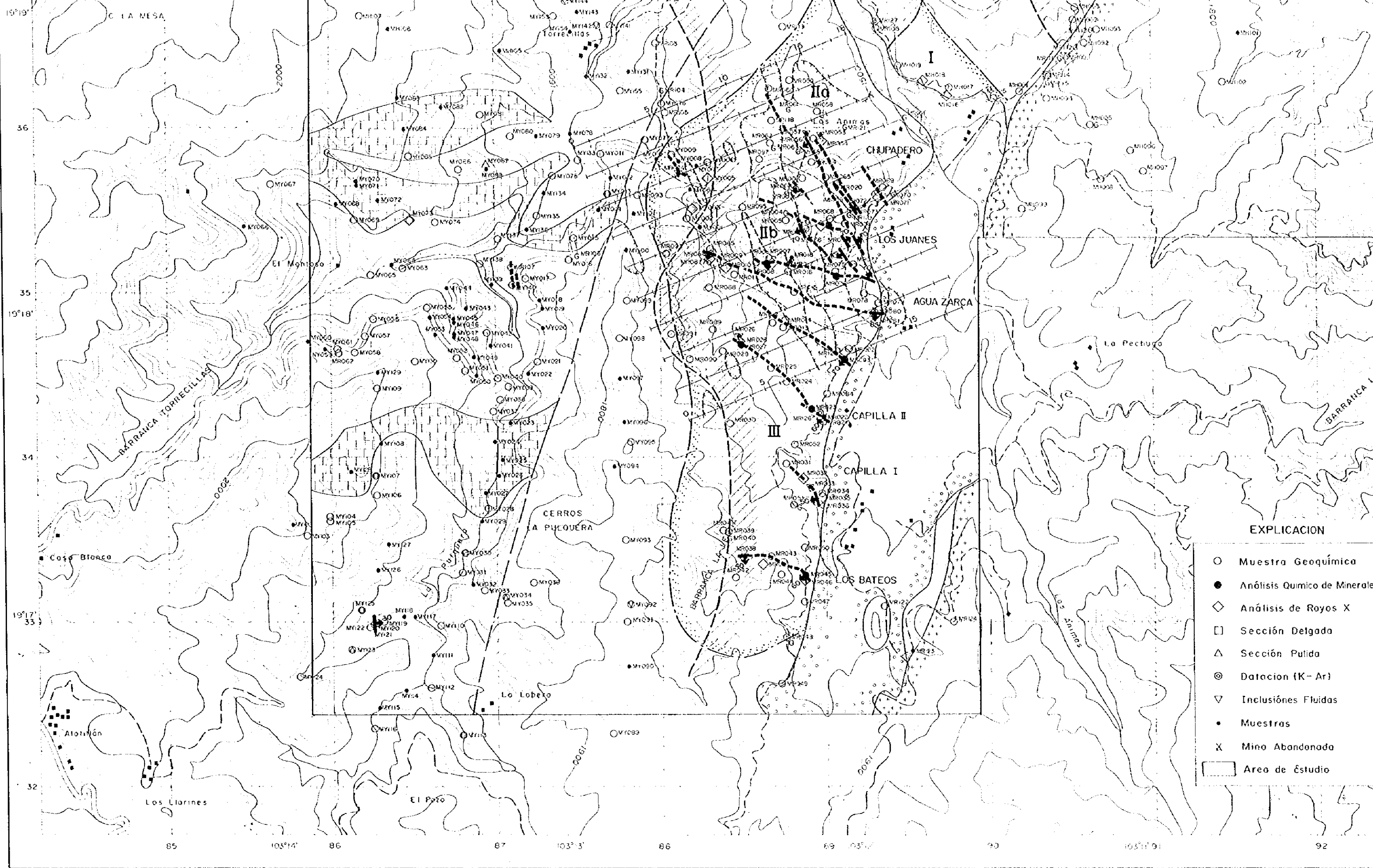
LEYENDA

- Granito (Granodiorita)
- Rocas Andesíticas
- Caliza
- Esquisto
- Veta
- Skarn
- Concentración de Anomalías Geoquímicas de Au, Ag, Cu
- Zona de Alteración
 (I: Caolinita/Smectita, II: Arcilla Inersticial)
- Línea Geofísica (P1)
- Anomalia Geofísica (Baja Resistividad, Prof. ~100m)
- Barrenación de Diamante





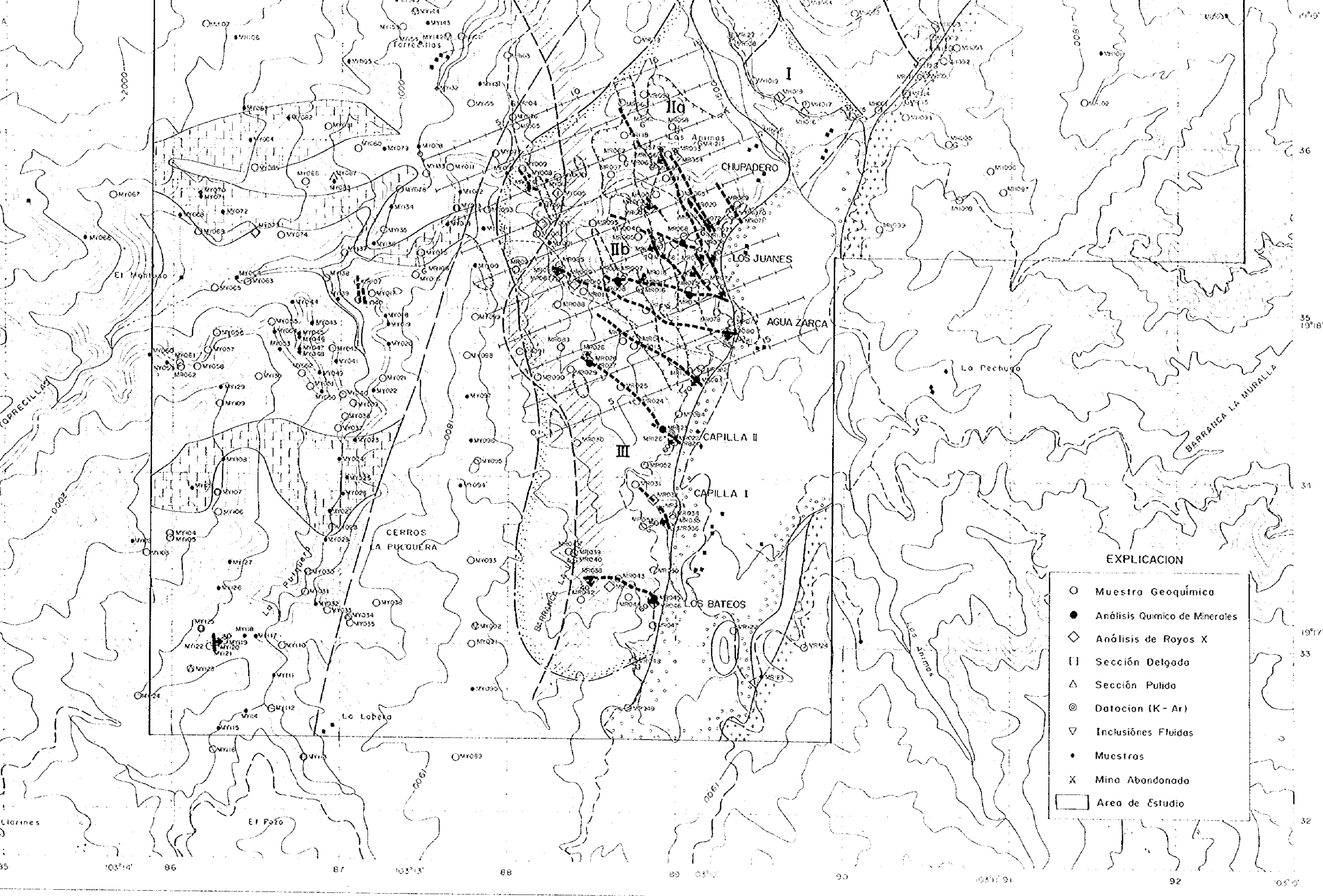




EXPLICACION

- Muestra Geoquímica
- Análisis Químico de Mineral
- ◇ Análisis de Royos X
- Sección Delgada
- △ Sección Pulida
- ⊙ Datación (K - Ar)
- ▽ Inclusiones Fluidas
- Muestras
- X Mina Abandonada
- ▭ Area de Estudio

1:10,000
0 500 1000m



EXPLICACION

- Muestra Geoquímica
- Análisis Químico de Minerales
- ◇ Análisis de Rayos X
- Sección Delgada
- △ Sección Pulida
- ⊙ Datación (K-Ar)
- ▽ Inclusiones Fluidas
- Muestras
- X Mina Abandonada
- ▭ Area de Estudio

