

**<DATA BOOK-B >
METEOROLOGICAL AND HYDROLOGICAL DATA
FOR PASAHARI AREA**

Table of Contents

1. Rainfall Data	B-1
1.1 Monthly Rainfall	B-1
(1) Kobisonta	B-1
(2) Kairatu	B-3
(3) Wahai	B-4
1.2 Daily Rainfall Data	B-5
(1) Kobisonta	B-5
(2) Kairatu	B-17
(3) Amahai	B-27
(4) Wahai	B-33
1.3 Hourly Rainfall Data	B-50
(1) Kairatu	B-50
2. Daily Water Level Data	B-51
(1) Samal River	B-51
(2) Kobi River	B-52
(3) Isal River	B-53
(4) Pia River	B-54
2. Water Discharge Measurement Data	B-56
(1) Samal River	B-56
(2) Kobi River	B-57
(3) Isal River	B-58
3. Meteorological Data	B-59
(1) Kobisonta	B-59

THE UNIVERSITY OF CHICAGO
DEPARTMENT OF CHEMISTRY
RESEARCH REPORT

1. Introduction

2. Experimental

3. Results

4. Discussion

5. Conclusions

6. References

7. Appendix

8. Acknowledgments

9. Author's Address

10. Summary



Table- Monthly Rainfall (Kobisonta)

Year	Jan	Feb	Mar	Apr	May	Jun	Jul	Aug	Sep	Oct	Nov	Des	Total
1987	227	146	252	113	165	0	0	4	19	30	117	208	1282
1988	-	-	-	-	-	-	-	-	-	-	-	-	-
1989	-	-	-	-	-	-	-	-	-	-	-	-	-
1990	245	119	270	239	124	60	71	15	0	0	108	245	1495
1991	276	367	187	178	57	12	177	15	1	39	76	119	1504
1992	68	126	395	230	191	14	30	80	24	39	98	161	1456
1993	300	331	198	122	125	49	19	0	11	0	18	305	1477
1994	233	82	175	87	136	69	0	17	0	28	33	191	1053
1995	267	167	353	184	80	30	29	25	163	133	123	151	1704
Average	231	191	261	165	125	33	46	22	31	38	82	197	1424

Table- Rainy Day Number (Kobisonta)

Year	Jan	Feb	Mar	Apr	May	Jun	Jul	Aug	Sep	Oct	Nov	Des	Total
1987	10	4	9	4	6	0	0	1	2	5	9	17	67
1988													
1989													
1990	21	11	18	14	13	10	10	2	0	0	8	16	123
1991	16	21	22	18	9	3	8	4	2	4	5	15	127
1992	12	16	20	16	10	4	5	6	5	7	10	13	124
1993	14	14	16	16	14	5	2	0	2	0	6	14	103
1994	16	8	14	11	14	7	0	1	0	2	6	12	91
1995	20	8	18	11	11	5	4	0	9	11	12	14	123

Table- Monthly Rainfall (Kairatu)

Year	Jan	Feb	Mar	Apr	May	Jun	Jul	Aug	Sep	Oct	Nov	Des	Total
1974	146	63	159	217	157	240	340	196	369	121	125	-	-
1975	144	87	110	232	174	418	545	267	326	159	13	175	2650
1976	78	108	76	24	355	291	409	27	-	-	109	69	-
1977	-	-	-	-	-	-	-	-	-	-	-	-	-
1978	-	-	-	-	-	-	-	-	-	-	-	-	-
1979	-	-	-	-	-	-	-	-	-	-	-	-	-
1980	-	-	-	-	-	-	-	-	-	67	56	254	-
1981	99	44	107	-	-	-	-	-	-	-	-	-	-
1982	-	-	-	-	-	-	-	40	72	-	-	-	-
1983	26	-	3	41	202	-	-	447	-	-	53	-	-
1984	123	185	78	-	-	-	-	-	-	91	-	-	-
1985	220	217	52	144	194	93	178	213	281	64	62	81	1799
1986	83	64	103	-	32	192	73	68	-	-	-	-	-
1987	129	116	122	121	51	12	5	52	30	66	42	226	973
1988	176	236	140	66	178	426	532	479	385	58	64	237	2975
1989	188	114	109	177	31	206	417	299	174	75	66	153	2008
1990	164	159	61	119	178	119	124	87	76	132	13	61	1293
1991	49	52	120	125	111	90	248	238	155	40	19	182	1406
1992	-	-	-	-	-	-	-	-	-	-	-	-	-
1993	149	41	60	167	137	70	136	19	73	16	215	49	1131
1994	158	126	212	182	337	112	32	116	0	126	122	95	1618
1995	235	34	88	63	228	232	339	257	247	126	123	142	2114
Average	155	110	100	129	169	192	260	187	180	88	77	144	1797

Table- Number of Rainy Day (Xairatu)

Year	Jan	Feb	Mar	Apr	May	Jun	Jul	Aug	Sep	Oct	Nov	Des	Total
1974	13	10	12	15	12	12	22	7	18	11	8	-	140
1975	8	13	9	12	11	15	24	16	17	6	3	8	142
1976	8	5	4	1	13	15	13	3	-	-	7	7	76
1977													0
1978													0
1979													0
1980	-	-	-	-	-	-	-	-	-	5	4	13	22
1981	12	5	7	-	-	-	-	-	-	-	-	-	24
1982	-	-	-	-	-	-	-	3	3	-	-	-	6
1983	3	-	1	6	13	-	-	13	-	-	4	-	40
1984	5	6	6	-	-	-	-	-	-	2	-	-	19
1985	17	12	12	14	23	11	15	15	13	8	11	9	160
1986	11	13	17	12	18	10	4	-	-	-	-	-	85
1987	13	12	15	10	11	4	1	12	6	11	8	19	122
1988	-	4	-	-	-	-	26	-	-	10	4	16	60
1989													0
1990													0
1991	7	9	12	10	12	8	11	11	2	4	3	8	97
1992													0
1995	10	13	13	20	20	14	11	3	9	4	10	9	136

Table- Monthly Rainfall (Wabai)

Year	Jan	Feb	Mar	Apr	May	Jun	Jul	Aug	Sep	Oct	Nov	Des	Total
1953	-	-	-	-	58	-	6	8	16	84	49	124	-
1954	371	293	118	310	116	24	153	186	107	61	206	187	2132
1955	227	183	171	112	164	202	149	148	147	131	105	223	1962
1956	457	333	176	126	182	99	146	157	115	80	107	261	2239
1957	189	228	417	106	166	71	243	90	11	11	21	286	1839
1958	271	593	616	238	124	132	42	24	135	26	117	94	2412
1959	374	487	289	275	76	93	6	26	140	144	29	90	2029
1960	327	231	115	187	136	37	227	92	163	65	249	94	1923
1961	418	112	183	235	105	84	141	110	111	0	0	0	1499
1962	-	-	-	-	-	-	-	-	-	-	-	-	-
1963	-	-	-	-	-	-	-	-	-	-	-	-	-
1964	-	-	-	-	-	-	-	-	-	-	-	-	-
1965	-	-	-	-	-	-	-	-	-	-	-	-	-
1966	-	-	-	-	-	-	-	-	-	-	-	-	-
1967	-	-	-	-	-	-	-	-	-	-	-	-	-
1968	258	205	237	68	193	45	0	0	0	0	0	0	1006
1969	484	560	373	366	105	222	93	15	28	102	164	27	2539
1970	30	625	295	301	179	99	199	166	60	79	44	157	2234
1971	243	-	230	78	131	284	148	285	161	118	197	118	-
1972	270	283	255	240	183	105	16	37	0	0	45	137	1569
1973	250	655	705	305	198	151	123	97	148	129	186	228	3155
1974	143	-	158	68	105	29	224	48	113	120	-	-	-
1975	214	463	287	381	223	189	103	112	98	91	73	255	2489
1976	106	310	178	155	200	-	65	36	13	111	84	128	-
1977	344	360	498	217	98	146	46	54	4	56	72	227	2122
1978	473	571	628	175	175	116	76	189	159	15	116	319	3012
1979	531	238	182	94	128	123	46	19	36	0	-	0	-
1980	-	-	-	-	-	-	-	-	-	-	-	-	-
1981	211	333	233	87	96	141	230	88	163	70	194	129	1975
1982	-	-	-	-	-	-	-	-	-	-	-	-	-
1983	-	1013	328	863	228	275	-	-	-	-	-	-	-
1984	-	-	-	-	-	-	-	-	-	-	-	-	-
1985	510	137	-	-	-	-	-	-	-	-	-	-	-
1986	-	-	-	-	-	-	-	-	-	-	-	-	-
1987	-	-	-	-	-	-	-	-	-	-	-	-	-
1988	-	-	-	-	-	-	-	-	-	-	-	-	-
1989	-	-	-	-	-	-	-	-	-	-	-	-	-
1990	-	-	-	-	-	-	-	-	-	-	-	-	-
1991	-	-	-	-	-	-	-	-	-	-	-	-	-
1992	-	-	-	-	-	-	-	-	-	-	-	-	-
1993	0	127	173	203	85	105	128	11	55	78	150	139	1254
Average	291	379	298	226	144	125	113	87	86	68	105	147	2077

Kobisonta(> 50mm/day)

No.	Date	Daily Rainfall (mm/day)	No.	Date	Daily Rainfall (mm/day)
1	09-Jan-87	50.8	15	03-Apr-92	108.9
2	06-Feb-87	70.0	16	28-May-92	86.8
3	08-Mar-87	51.3	17	09-Jan-93	117.8
4	04-Mar-90	53.7	18	07-Feb-93	129.5
5	02-Apr-90	55.8	19	11-Mar-93	55.7
6	09-Dec-90	61.6	20	10-Dec-93	52.0
7	29-Dec-90	53.1	21	25-Dec-93	59.6
8	26-Jan-91	73.1	22	06-Dec-94	57.8
9	04-Feb-91	70.8	23	27-Jan-95	54.2
10	18-Feb-91	63.6	24	19-Feb-95	72.5
11	26-Jul-91	50.7	25	19-Mar-95	70.3
12	05-Feb-92	50.3	26	30-Mar-95	90.7
13	05-Mar-92	102.8	27	26-Apr-95	50.5
14	23-Mar-92	65.2	28	17-Dec-95	59.0

Daily Rainfall (Kobisonta (Seram)) 1985

	JAN	FEB	MAR	APR	MAY	JUN	JUL	AUG	SEP	OCT	NOV	DEC
1	10.1	-	NA	NA	NA	NA	NA	NA	NA	29.5	-	19.5
2	-	-	NA	NA	NA	NA	NA	NA	NA	14.7	-	-
3	25.0	39.2	NA	NA	NA	NA	NA	NA	NA	-	3.5	-
4	6.7	-	NA	NA	NA	NA	NA	NA	NA	-	-	32.5
5	1.0	-	NA	NA	NA	NA	NA	NA	NA	6.0	-	-
6	5.7	-	NA	NA	NA	NA	NA	NA	NA	-	12.3	-
7	1.7	-	NA	NA	NA	NA	NA	NA	NA	1.5	-	-
8	1.6	-	NA	NA	NA	NA	NA	NA	NA	-	49.2	-
9	-	-	NA	NA	NA	NA	NA	NA	NA	-	7.7	-
10	-	-	NA	NA	NA	NA	NA	NA	NA	-	-	-
11	33.5	-	NA	NA	NA	NA	NA	NA	NA	-	-	-
12	7.3	-	NA	NA	NA	NA	NA	NA	NA	-	-	-
13	50.0	-	NA	NA	NA	NA	NA	NA	NA	-	18.7	-
14	-	-	NA	NA	NA	NA	NA	NA	NA	-	4.8	-
15	37.5	-	NA	NA	NA	NA	NA	NA	NA	18.0	7.3	-
16	-	25.7	NA	NA	NA	NA	NA	NA	NA	3.3	16.9	-
17	-	20.0	NA	NA	NA	NA	NA	NA	NA	-	-	-
18	-	-	NA	NA	NA	NA	NA	NA	NA	-	-	-
19	-	-	NA	NA	NA	NA	NA	NA	NA	-	-	-
20	37.2	-	NA	NA	NA	NA	NA	NA	NA	-	-	-
21	11.7	-	NA	NA	NA	NA	NA	NA	NA	-	-	-
22	2.0	-	NA	NA	NA	NA	NA	NA	NA	-	-	-
23	-	12.6	NA	NA	NA	NA	NA	NA	NA	-	-	-
24	2.5	-	NA	NA	NA	NA	NA	NA	NA	-	-	-
25	42.3	-	NA	NA	NA	NA	NA	NA	NA	-	-	-
26	-	-	NA	NA	NA	NA	NA	NA	NA	-	-	-
27	-	6.5	NA	NA	NA	NA	NA	NA	NA	16.8	-	-
28	-	-	NA	NA	NA	NA	NA	NA	NA	-	-	-
29	-	-	NA	NA	NA	NA	NA	NA	NA	-	88.5	-
30	-	-	NA	NA	NA	NA	NA	NA	NA	-	-	-
31	-	-	NA	NA	NA	NA	NA	NA	NA	-	-	-
Month	275.8	104.0	0.0	0.0	0.0	0.0	0.0	0.0	0.0	89.8	208.9	52.0
Max	50.0	39.2	0.0	0.0	0.0	0.0	0.0	0.0	0.0	29.5	88.5	32.5

Annual Rainfall 730.5 mm/year

Daily Rainfall (Kobisonota (Seram)) 1986

	JAN	FEB	MAR	APR	MAY	JUN	JUL	AUG	SEP	OCT	NOV	DEC
1	-	-	-	9.0	-	-	-	3.5	NA	NA	NA	NA
2	-	-	-	18.0	-	-	-	-	NA	NA	NA	NA
3	-	45.0	3.5	29.0	-	-	-	-	NA	NA	NA	NA
4	16.0	4.5	-	7.0	-	-	-	-	NA	NA	NA	NA
5	9.0	-	-	-	-	-	-	-	NA	NA	NA	NA
6	-	-	-	-	-	-	-	-	NA	NA	NA	NA
7	21.5	-	-	-	-	-	-	2.5	NA	NA	NA	NA
8	-	-	-	-	39.0	-	-	-	NA	NA	NA	NA
9	-	-	-	-	-	-	-	-	NA	NA	NA	NA
10	-	5.0	-	-	-	-	-	-	NA	NA	NA	NA
11	-	-	-	-	-	-	-	-	NA	NA	NA	NA
12	6.2	-	-	40.7	30.0	-	-	-	NA	NA	NA	NA
13	-	-	-	-	-	-	-	-	NA	NA	NA	NA
14	-	-	-	-	5.7	-	-	-	NA	NA	NA	NA
15	18.0	-	-	29.0	-	-	2.0	-	NA	NA	NA	NA
16	-	-	-	104.0	-	-	-	-	NA	NA	NA	NA
17	-	14.5	4.8	3.1	-	-	50.0	-	NA	NA	NA	NA
18	-	8.5	-	-	-	-	-	-	NA	NA	NA	NA
19	-	-	9.7	-	-	-	-	-	NA	NA	NA	NA
20	-	-	-	-	-	4.0	-	-	NA	NA	NA	NA
21	-	-	-	-	-	-	-	-	NA	NA	NA	NA
22	6.5	-	6.8	-	-	-	-	-	NA	NA	NA	NA
23	-	-	26.2	-	-	-	-	-	NA	NA	NA	NA
24	-	40.0	4.7	-	-	-	-	-	NA	NA	NA	NA
25	-	2.8	20.3	-	-	-	43.8	-	NA	NA	NA	NA
26	-	-	-	-	-	-	-	-	NA	NA	NA	NA
27	-	3.5	94.2	-	-	-	30.0	-	NA	NA	NA	NA
28	28.8	3.5	8.5	-	-	-	-	-	NA	NA	NA	NA
29	90.8	-	11.2	-	-	-	-	-	NA	NA	NA	NA
30	7.0	-	-	-	-	-	18.2	-	NA	NA	NA	NA
31	-	-	-	-	-	-	40.8	-	NA	NA	NA	NA
Month	203.8	127.3	189.9	239.8	74.7	4.0	144.0	46.8	0.0	0.0	0.0	0.0
Max	90.8	45.0	94.2	104.0	39.0	4.0	50.0	40.8	0.0	0.0	0.0	0.0

Annual Rainfall 1030.5 mm/year

Daily Rainfall (Kobisonta (Seram)) 1987

	JAN	FEB	MAR	APR	MAY	JUN	JUL	AUG	SEP	OCT	NOV	DES
1	3.5	-	1.7	-	-	-	-	-	-	-	-	-
2	-	-	-	-	-	-	-	-	-	-	-	-
3	-	-	-	-	-	-	-	-	-	-	-	-
4	-	-	-	-	-	-	-	-	-	6.7	-	22.7
5	-	-	-	-	-	-	-	-	-	-	3.5	-
6	-	70.0	40.2	-	-	-	-	-	-	-	-	23.7
7	-	-	-	-	30.0	-	-	-	-	-	-	5.9
8	-	-	51.3	-	-	-	-	-	-	-	-	2.7
9	50.8	-	17.3	5.2	-	-	-	-	-	-	-	-
10	2.5	-	-	26.2	-	-	-	-	-	-	-	-
11	8.2	15.2	-	-	59.0	-	-	-	-	-	-	5.0
12	-	-	-	-	-	-	-	-	-	-	10.5	2.1
13	3.8	-	-	-	39.0	-	-	-	9.5	-	7.8	-
14	-	-	-	-	-	-	-	-	-	-	16.2	20.5
15	-	-	-	-	-	-	-	-	-	-	42.7	46.1
16	-	-	-	-	-	-	-	-	-	-	5.9	-
17	-	-	-	-	-	-	-	-	9.7	-	5.7	7.1
18	29.5	-	-	-	-	-	-	-	-	-	8.4	6.5
19	29.8	-	28.4	-	-	-	-	-	-	-	-	-
20	-	-	-	-	-	-	-	-	-	-	-	-
21	20.2	-	18.2	-	5.2	-	-	-	-	5.0	15.3	10.5
22	-	-	-	-	-	-	-	4.2	-	-	-	4.3
23	-	-	-	-	-	-	-	-	-	-	-	9.9
24	28.5	-	29.6	25.0	-	-	-	-	-	-	-	-
25	-	-	38.5	-	-	-	-	-	-	-	-	21.6
26	-	45.0	26.7	30.0	-	-	-	-	-	6.4	-	6.7
27	-	-	-	-	-	-	-	-	-	-	-	-
28	-	15.2	-	40.0	-	-	-	-	-	2.9	-	5.2
29	-	-	-	-	-	-	-	-	-	-	1.4	-
30	-	-	-	-	-	-	-	-	-	9.2	-	-
31	50.2	-	17.8	-	-	-	-	-	-	-	-	-
Month	227.0	146.4	252.4	112.3	164.6	0.0	0.0	4.2	19.2	30.2	116.5	208.4
Max	50.8	70.0	51.3	40.0	59.0	0.0	0.0	4.2	9.7	9.2	42.7	46.1

Annual Rainfall 1281.7 mm/year

Daily Rainfall (Kobisonota (Seram)) 1988

	JAN	FEB	MAR	APR	MAY	JUN	JUL	AUG	SEP	OCT	NOV	DES
1	1.7	-	NA	NA	12.4	5.5	6.5	-	21.2	7.0	-	-
2	-	31.0	NA	NA	6.8	7.0	-	23.8	-	-	8.8	3.3
3	-	-	NA	NA	7.0	-	1.2	1.3	-	-	-	-
4	-	54.0	NA	NA	13.6	-	5.5	4.4	-	-	-	2.7
5	-	14.5	NA	NA	35.1	2.0	13.0	27.0	-	-	-	34.2
6	-	-	NA	NA	-	-	25.6	-	-	-	-	2.5
7	-	40.5	NA	NA	-	-	11.0	3.0	-	-	-	-
8	20.0	-	NA	NA	-	33.4	21.7	-	-	-	4.5	3.2
9	1.1	-	NA	NA	7.8	6.5	27.3	-	18.7	-	-	68.2
10	-	5.1	NA	NA	-	-	-	-	-	-	-	2.9
11	-	-	NA	NA	16.4	6.6	-	-	5.6	10.1	38.8	2.5
12	4.4	20.0	NA	NA	22.9	-	-	-	-	-	9.6	5.8
13	-	17.0	NA	NA	-	-	10.3	-	-	39.8	4.6	-
14	21.0	9.9	NA	NA	-	3.5	1.2	3.3	-	-	12.8	-
15	55.8	22.5	NA	NA	-	2.0	1.6	-	-	6.5	5.6	53.2
16	25.2	3.0	NA	NA	4.7	1.3	8.8	-	-	2.2	-	14.6
17	-	-	NA	NA	7.1	-	-	27.2	-	-	-	-
18	-	6.5	NA	NA	-	-	64.6	-	-	-	1.7	18.9
19	-	15.8	NA	NA	-	-	10.5	-	-	-	-	-
20	-	-	NA	NA	-	-	-	-	14.1	-	-	-
21	-	-	NA	NA	-	-	-	-	-	-	3.5	-
22	-	-	NA	NA	-	-	3.4	-	-	-	3.6	11.6
23	-	9.5	NA	NA	4.5	20.3	-	-	-	-	3.6	11.6
24	-	-	NA	NA	1.7	7.3	11.3	2.4	38.2	6.4	1.3	18.9
25	-	-	NA	NA	-	61.3	1.4	-	-	-	11.1	30.3
26	38.6	4.5	NA	NA	-	-	9.4	28.0	-	14.9	-	-
27	145.8	-	NA	NA	-	-	-	-	-	-	4.0	-
28	-	-	NA	NA	-	-	2.7	14.9	-	-	-	-
29	-	-	NA	NA	-	-	5.3	5.8	-	-	-	-
30	-	-	NA	NA	-	-	-	-	-	-	-	-
31	-	-	NA	NA	-	-	1.0	-	-	-	-	-
Month	313.5	253.8	0.0	0.0	140.0	149.7	243.3	113.9	125.0	36.9	111.0	280.3
Max	145.8	54.0	0.0	0.0	35.1	61.3	64.6	28.0	38.2	39.8	38.8	69.2

Annual Rainfall 1817.5 mm/year

Daily Rainfall (Kobisonta (Seram)) 1989

	JAN	FEB	MAR	APR	MAY	JUN	JUL	AUG	SEP	OCT	NOV	DES
1	-	-	29.8	1.6	-	-	-	-	NA	NA	40.5	NA
2	-	-	16.8	-	-	-	2.8	-	NA	NA	9.9	NA
3	4.2	35.2	28.9	-	-	-	-	-	NA	NA	-	NA
4	-	24.6	23.7	-	-	5.0	-	-	NA	NA	6.1	NA
5	-	20.0	-	3.6	-	-	-	4.8	NA	NA	19.4	NA
6	5.7	26.8	-	-	-	-	-	-	NA	NA	4.3	NA
7	-	-	14.6	12.6	-	-	2.6	8.5	NA	NA	-	NA
8	-	3.9	12.0	-	-	-	4.0	18.3	NA	NA	-	NA
9	-	1.4	63.0	-	20.7	-	-	-	NA	NA	-	NA
10	-	-	4.6	8.9	1.4	-	-	58.5	NA	NA	23.6	NA
11	-	23.5	-	2.8	-	-	-	5.1	NA	NA	-	NA
12	-	1.3	2.7	30.6	12.1	-	-	2.7	NA	NA	14.0	NA
13	-	93.1	-	6.0	-	3.0	-	16.4	NA	NA	-	NA
14	2.8	1.4	27.8	33.7	5.9	2.6	-	10.0	NA	NA	-	NA
15	-	24.4	3.0	0.7	21.4	-	-	-	NA	NA	2.6	NA
16	-	1.5	-	-	-	-	101.9	-	NA	NA	-	NA
17	-	-	-	-	24.1	-	7.0	3.7	NA	NA	3.6	NA
18	-	-	-	-	11.9	-	24.4	-	NA	NA	0.6	NA
19	-	7.3	10.8	17.8	-	17.3	NA	-	NA	NA	9.2	NA
20	-	34.1	-	-	-	5.2	NA	-	NA	NA	1.3	NA
21	-	42.4	-	-	-	2.6	NA	-	NA	NA	4.4	NA
22	44.8	-	3.0	-	-	4.4	NA	-	NA	NA	24.1	NA
23	3.7	9.2	-	4.9	4.2	-	NA	-	NA	NA	2.2	NA
24	13.5	-	-	8.0	-	-	NA	-	NA	NA	30.6	NA
25	-	1.4	-	1.2	3.4	-	NA	-	NA	NA	14.5	NA
26	-	61.9	56.0	8.7	-	1.8	NA	-	NA	NA	46.6	NA
27	12.3	-	-	-	-	6.2	NA	-	NA	NA	69.3	NA
28	11.7	2.8	-	0.7	4.7	1.8	NA	-	NA	NA	50.6	NA
29	39.4	-	-	-	-	21.3	NA	47.2	NA	NA	3.0	NA
30	14.4	-	-	1.8	-	-	NA	-	NA	NA	0.6	NA
31	2.5	27.7	-	-	-	-	NA	0.5	NA	NA	-	NA
Month	155.0	416.2	324.4	143.5	109.8	71.2	142.7	175.7	0.0	0.0	391.0	0.0
Max	44.8	93.1	63.0	33.7	24.1	21.3	101.9	58.5	0.0	0.0	69.3	0.0

Annual Rainfall 1919.6 mm/year

Daily Rainfall (Kobisonta (Seram)) 1990

	JAN	FEB	MAR	APR	MAY	JUN	JUL	AUG	SEP	OCT	NOV	DEC
1	-	-	-	-	-	-	-	-	-	-	-	-
2	-	-	8.1	55.8	1.7	0.3	-	-	-	-	55.1	-
3	1.9	-	24.3	-	-	-	1.1	-	-	-	32.4	0.3
4	-	-	53.7	-	11.5	-	-	-	-	-	-	18.4
5	1.2	3.0	-	-	-	-	-	-	-	-	9.9	-
6	10.6	7.9	12.9	-	-	9.6	-	-	-	-	7.1	5.1
7	-	9.8	-	-	-	-	-	-	-	-	0.4	-
8	2.3	-	1.0	1.3	-	1.2	-	-	-	-	-	33.1
9	15.8	-	8.8	-	-	-	-	1.5	-	-	-	61.6
10	-	-	3.0	-	-	2.9	21.0	-	-	-	-	1.3
11	17.7	16.3	-	6.4	1.4	-	-	-	-	-	-	6.7
12	0.5	1.9	0.3	26.5	3.2	-	-	-	-	-	-	1.3
13	5.6	-	-	1.7	-	3.3	-	-	-	-	-	6.6
14	-	-	40.9	7.0	36.6	1.9	-	-	-	-	-	-
15	5.9	-	36.7	1.1	-	9.8	3.7	-	-	-	-	-
16	3.0	2.8	7.6	49.3	-	2.2	0.8	-	-	-	-	-
17	42.7	23.8	2.7	-	-	0.2	-	-	-	-	-	-
18	23.5	22.3	-	17.2	16.6	-	10.3	-	-	-	-	11.0
19	5.5	0.4	-	1.7	2.4	-	-	13.7	-	-	-	1.4
20	-	-	-	-	7.5	-	1.5	-	-	-	-	10.6
21	-	25.6	-	0.4	-	-	10.0	-	-	-	-	-
22	-	4.2	-	10.8	-	-	-	-	-	-	-	-
23	2.3	-	0.3	24.8	13.1	-	10.9	-	-	-	-	-
24	49.5	-	14.8	35.3	-	-	0.6	-	-	-	8.5	-
25	0.5	-	0.4	-	8.6	-	-	-	-	-	9.9	-
26	20.4	-	0.2	-	-	-	-	-	-	-	-	-
27	5.2	-	39.8	-	-	28.6	10.6	-	-	-	4.6	12.3
28	10.7	-	-	-	-	-	-	-	-	-	-	4.4
29	15.9	-	-	-	5.5	-	-	-	-	-	-	53.1
30	2.4	-	-	-	15.3	-	-	-	-	-	-	17.5
31	-	-	14.7	-	0.2	-	-	-	-	-	-	-

Month 245.1 118.5 270.2 239.3 123.6 60.0 70.5 15.2 0.0 0.0 107.9 244.7
 Max 49.5 25.6 53.7 55.8 36.6 28.6 21.0 13.7 0.0 0.0 35.1 61.6

Annual Rainfall 1495.0 mm/year

Daily Rainfall (Kobisonta (Seram)) 1991

	JAN	FEB	MAR	APR	MAY	JUN	JUL	AUG	SEP	OCT	NOV	DEC
1	-	-	38.1	4.6	-	-	38.1	-	-	-	1.5	-
2	4.4	6.7	27.1	3.5	14.7	-	-	-	-	-	3.4	-
3	4.1	5.6	22.7	0.7	13.7	-	1.0	-	-	-	46.5	-
4	-	70.8	-	8.1	-	-	17.9	-	-	-	-	46.0
5	32.7	1.4	-	2.7	-	-	-	-	-	-	-	-
6	48.5	-	0.3	42.4	14.3	-	-	-	-	-	-	-
7	-	0.4	13.3	-	-	-	-	0.4	-	-	-	-
8	-	3.5	0.7	-	6.2	-	-	2.3	-	-	-	-
9	-	0.2	1.4	-	-	-	-	1.4	-	-	-	12.1
10	-	-	1.6	-	-	-	33.9	11.3	-	-	-	6.2
11	-	-	-	-	-	-	-	-	-	-	-	-
12	21.5	-	5.4	-	-	-	-	-	-	-	-	0.5
13	0.7	-	2.2	21.4	-	-	0.8	-	-	18.3	-	-
14	-	18.0	1.6	9.1	-	-	23.5	-	-	-	-	0.9
15	-	13.5	3.8	23.8	-	-	-	-	-	15.9	-	0.9
16	-	1.5	0.8	-	-	-	-	-	-	0.3	-	0.9
17	-	17.4	13.9	-	-	-	-	-	-	4.3	-	13.9
18	-	63.6	7.8	-	-	-	-	-	-	-	-	-
19	10.5	8.0	3.1	1.4	-	-	-	-	-	-	-	-
20	0.3	46.4	11.3	9.6	-	-	-	-	-	-	-	-
21	5.0	6.9	-	2.4	-	-	-	-	0.2	-	-	0.4
22	2.0	13.4	0.4	17.5	-	-	-	-	-	-	-	0.5
23	7.1	11.9	-	1.6	0.4	2.3	-	-	-	-	-	-
24	9.0	46.8	-	-	2.9	8.0	-	-	-	-	24.5	7.8
25	12.7	6.5	0.9	-	1.4	1.4	11.5	-	0.7	-	-	2.2
26	73.1	21.5	11.2	-	-	-	50.7	-	-	-	-	3.2
27	24.2	-	-	-	2.6	-	-	-	-	-	-	-
28	7.0	0.9	7.0	18.1	-	-	-	-	-	-	0.4	-
29	-	-	-	5.6	-	-	-	-	-	-	-	-
30	13.2	-	-	3.8	-	-	-	-	-	-	-	16.3
31	-	-	6.1	-	0.4	-	-	-	-	-	-	1.3

Month 276.0 366.9 186.7 178.1 56.6 11.7 177.4 15.4 0.9 38.8 76.3 119.1
 Max 73.1 70.8 38.1 42.4 14.7 8.0 50.7 11.3 0.7 18.3 46.5 46.0

Annual Rainfall 1503.9 mm/year

Daily Rainfall (Kobisonta (Seram)) 1992

	JAN	FEB	MAR	APR	MAY	JUN	JUL	AUG	SEP	OCT	NOV	DES
1	-	5.0	8.9	1.1	-	2.1	-	-	-	8.6	-	-
2	-	-	-	12.6	1.7	-	-	-	-	-	-	-
3	0.3	2.2	17.5	108.9	-	-	-	-	-	-	-	-
4	-	20.1	6.1	10.8	-	-	-	-	4.4	-	-	-
5	1.6	50.3	102.8	48.4	4.4	1.5	-	-	-	1.1	-	-
6	6.2	10.7	7.2	1.2	-	-	-	-	-	-	-	-
7	4.5	7.6	6.6	-	-	-	-	-	-	-	-	5.8
8	-	1.0	0.3	-	18.0	-	-	-	1.3	-	23.3	15.5
9	-	0.9	3.3	-	-	1.3	-	-	-	-	1.8	6.5
10	-	-	9.2	-	42.4	8.6	-	-	-	5.6	-	-
11	-	-	0.5	16.4	-	-	4.4	-	-	4.1	-	-
12	22.1	-	13.1	-	-	-	4.7	3.9	-	-	-	-
13	0.1	-	-	-	-	-	-	-	-	-	2.2	1.3
14	-	4.9	-	-	-	-	-	-	-	2.9	10.0	7.7
15	-	7.5	70.0	1.4	-	-	-	-	-	3.8	-	1.9
16	21.1	1.9	-	3.8	-	-	-	42.9	-	12.8	-	-
17	-	-	4.1	-	3.1	-	-	0.5	-	-	8.3	-
18	-	1.2	1.8	-	8.1	-	5.8	-	-	-	4.4	-
19	-	1.3	1.8	3.1	8.1	-	1.4	15.8	-	-	-	-
20	-	-	1.0	3.2	-	-	-	0.5	1.7	-	-	12.3
21	-	1.2	0.8	1.9	-	-	-	-	14.2	-	-	5.3
22	0.3	-	43.3	0.4	-	-	-	-	-	-	-	22.7
23	-	3.7	55.2	-	-	-	-	-	-	-	-	-
24	3.2	-	32.5	2.3	-	-	-	15.5	2.5	-	-	-
25	-	-	-	7.1	-	-	-	-	-	-	3.2	-
26	0.2	-	0.4	-	-	-	-	-	-	-	4.4	27.8
27	-	6.9	-	7.0	3.6	-	-	-	-	-	23.1	-
28	-	-	-	-	86.9	-	-	-	-	-	17.5	-
29	-	-	-	-	0.3	-	13.8	-	-	-	-	15.4
30	7.7	-	-	-	22.4	-	-	-	-	-	-	7.4
31	0.5	-	-	-	-	-	-	-	-	-	-	31.8

Month 67.9 126.4 394.6 229.6 190.8 13.5 30.1 80.1 24.1 38.9 98.2 161.4
 Max 22.1 50.3 102.8 108.9 86.8 8.6 13.8 42.9 14.2 12.8 23.3 31.8

Annual Rainfall 1455.6 mm/year

Daily Rainfall (Kobisonota (Seram)) 1993

	JAN	FEB	MAR	APR	MAY	JUN	JUL	AUG	SEP	OCT	NOV	DEC
1	4.8	-	4.9	-	-	2.1	-	-	-	-	-	2.0
2	-	13.5	5.2	6.0	5.4	31.2	-	-	-	-	-	-
3	23.1	1.5	-	1.9	-	-	-	-	8.3	-	-	26.2
4	1.8	36.6	4.9	4.3	3.7	-	-	-	-	-	-	-
5	-	62.7	-	12.6	5.1	-	-	-	-	-	-	-
6	8.8	9.6	5.3	1.0	2.3	9.6	-	-	2.5	-	-	-
7	-	129.5	1.2	3.8	-	-	-	-	-	-	-	-
8	18.3	6.8	1.2	-	-	-	-	-	-	-	6.3	52.0
9	117.8	-	-	-	-	3.3	-	-	-	-	-	-
10	17.8	-	-	-	-	-	-	-	-	-	-	-
11	2.7	26.0	55.7	4.1	-	-	3.0	-	-	-	2.5	40.0
12	2.0	-	9.5	-	6.0	-	-	-	-	-	-	-
13	-	-	9.4	-	13.3	-	-	-	-	-	0.5	-
14	-	27.2	4.1	8.3	-	-	-	-	-	-	2.9	3.0
15	-	0.5	1.5	1.3	0.7	-	-	-	-	-	4.4	-
16	-	5.3	33.6	3.0	1.0	-	-	-	-	-	-	-
17	25.6	4.5	8.0	-	-	-	-	-	-	-	-	2.1
18	-	-	34.3	17.2	5.9	-	-	-	-	-	-	-
19	-	-	-	-	48.6	-	-	-	-	-	-	-
20	-	-	-	-	0.4	2.5	-	-	-	-	-	-
21	28.4	-	-	-	1.2	-	-	-	-	-	-	31.5
22	42.4	-	-	13.4	-	-	-	-	-	-	-	0.7
23	-	1.7	-	31.1	-	-	-	-	-	-	-	15.5
24	4.6	-	-	2.6	12.2	-	-	-	-	-	1.2	36.5
25	-	-	-	4.5	-	-	-	-	-	-	-	59.6
26	1.7	5.6	-	-	12.8	-	-	-	-	-	-	24.7
27	-	-	5.6	-	-	-	15.6	-	-	-	-	7.0
28	-	-	-	-	-	-	-	-	-	-	-	-
29	-	-	-	6.6	6.6	-	-	-	-	-	-	-
30	-	-	12.7	-	-	-	-	-	-	-	-	-
31	-	-	-	-	-	-	-	-	-	-	-	4.5
Month	299.8	331.0	193.1	121.7	123.2	48.7	18.6	0.0	10.8	0.0	17.8	305.3
Max	117.8	129.5	55.7	31.1	48.6	31.2	15.6	0.0	8.3	0.0	6.3	59.6

Annual Rainfall 1477.0 mm/year

Daily Rainfall (Kobisonta (Seram)) 1994

	JAN	FEB	MAR	APR	MAY	JUN	JUL	AUG	SEP	OCT	NOV	DES
1	13.4	32.0	-	-	-	-	-	-	-	-	-	3.9
2	-	2.6	-	2.6	2.2	-	-	-	-	-	-	-
3	1.9	-	-	15.0	14.3	-	-	-	-	-	-	6.6
4	11.5	-	13.3	1.6	19.0	-	-	17.0	-	-	7.4	16.2
5	10.5	-	1.7	17.6	8.0	-	-	-	-	-	0.7	57.8
6	3.9	-	-	-	1.9	-	-	-	-	-	2.4	8.3
7	-	-	-	-	16.5	-	-	-	-	-	-	19.0
8	3.2	-	1.0	2.5	4.5	-	-	-	-	-	-	16.7
9	-	-	45.0	-	-	-	-	-	-	-	-	-
10	46.1	-	-	-	-	-	-	-	2.8	-	-	-
11	-	-	1.3	-	-	5.3	-	-	-	-	-	-
12	-	22.5	-	-	-	-	-	-	-	-	-	-
13	0.9	-	12.3	13.3	-	-	-	-	-	-	-	-
14	27.2	-	-	-	-	19.2	-	-	-	-	-	17.5
15	-	5.8	21.3	19.2	-	-	-	-	-	-	-	0.1
16	10.0	-	-	-	-	-	-	-	-	-	-	39.0
17	-	-	-	-	3.0	-	-	-	-	-	-	0.9
18	-	-	-	-	11.0	-	-	-	-	-	-	-
19	9.8	-	-	5.5	-	-	-	-	-	-	-	5.2
20	33.3	-	-	-	-	-	-	-	-	-	-	-
21	3.0	-	-	7.8	-	7.3	-	-	-	-	-	-
22	5.9	6.9	-	0.7	-	-	-	-	-	-	-	-
23	3.7	-	33.9	-	-	12.3	-	-	-	-	-	-
24	1.4	-	3.8	5.3	-	-	-	-	-	-	-	-
25	-	1.8	5.4	-	-	-	-	-	-	25.2	-	-
26	-	2.1	7.4	-	16.6	3.6	-	-	-	-	-	-
27	-	-	-	10.8	-	-	-	-	-	-	10.6	-
28	47.6	8.5	12.3	-	3.8	-	-	-	-	-	11.4	-
29	-	-	2.3	-	11.9	-	-	-	-	-	0.7	-
30	-	-	14.2	-	16.0	2.6	-	-	-	-	-	-
31	-	-	-	-	11.7	-	-	-	-	-	-	-
Month	233.3	82.2	175.2	86.9	156.4	69.3	0.0	17.0	0.0	28.0	33.2	191.2
Max	47.6	32.0	45.0	19.2	16.6	19.2	0.0	17.0	0.0	25.2	11.4	57.8

Annual Rainfall 1052.7 mm/year

Daily Rainfall (Kobisonta (Seram)) 1995

	JAN	FEB	MAR	APR	MAY	JUN	JUL	AUG	SEP	OCT	NOV	DES
1	2.8	-	12.0	-	2.5	-	-	-	-	10.0	-	6.3
2	-	-	-	15.8	18.7	6.1	-	-	-	-	7.5	3.0
3	-	-	1.0	1.0	-	6.0	5.0	-	-	-	-	-
4	-	-	-	-	-	-	-	-	19.1	8.7	-	3.9
5	14.7	18.8	1.0	-	16.7	-	-	-	2.1	-	2.4	-
6	-	-	25.6	-	7.1	-	-	-	43.4	3.1	-	-
7	3.8	-	6.2	-	-	-	-	-	22.4	3.6	-	-
8	2.6	1.3	10.0	-	-	-	-	-	-	-	-	-
9	6.7	-	6.4	-	-	-	-	-	-	-	-	-
10	33.5	-	4.5	28.7	1.7	-	-	-	-	-	2.1	5.2
11	1.0	-	3.3	1.9	-	-	-	-	-	-	-	1.2
12	1.9	-	19.3	6.7	-	-	-	-	-	7.9	-	29.0
13	-	-	-	-	-	-	-	-	-	-	-	-
14	-	31.0	-	-	9.6	12.4	-	-	2.8	-	3.5	-
15	-	24.6	-	15.2	-	1.0	-	-	-	-	2.6	-
16	3.0	14.5	8.3	-	5.1	-	-	-	-	-	-	-
17	2.7	-	1.9	-	2.5	-	-	-	3.4	-	-	59.0
18	-	-	-	-	2.4	-	4.6	-	8.4	-	-	-
19	-	72.5	70.3	-	5.0	-	-	-	-	-	19.5	1.9
20	11.0	-	7.7	-	8.9	-	-	-	-	-	-	-
21	34.8	-	-	-	-	-	-	-	39.7	-	9.5	8.7
22	-	3.8	15.7	-	-	-	10.0	-	-	15.5	16.5	-
23	6.3	0.7	47.3	-	-	-	-	-	42.4	-	-	-
24	1.6	-	-	-	-	-	8.9	-	1.4	18.8	-	-
25	-	-	-	23.8	-	-	-	-	-	-	3.1	-
26	34.4	-	-	50.5	-	-	-	-	-	-	-	8.2
27	54.2	-	22.0	-	-	-	-	-	-	-	-	5.2
28	26.7	-	-	9.2	-	-	-	-	-	-	6.8	3.1
29	3.4	-	-	22.6	-	-	-	-	-	26.2	21.4	14.8
30	12.0	-	90.7	8.6	-	4.3	-	-	-	14.7	28.3	-
31	9.5	-	-	-	-	-	-	24.7	-	1.8	-	1.6
Month	266.6	167.2	353.2	184.0	80.2	29.8	28.5	24.7	162.7	132.7	133.2	151.1
Max	54.2	72.5	90.7	50.5	18.7	12.4	10.0	24.7	43.4	26.2	28.3	59.0

Annual Rainfall 1703.9 mm/year

Daily Rainfall (Kairatu)) 1985

	JAN	FEB	MAR	APR	MAY	JUN	JUL	AUG	SEP	OCT	NOV	DES
1	-	58.1	0.8	2.3	-	3.1	2.4	-	-	3.1	29.8	24.0
2	-	47.4	8.3	-	5.2	-	-	0.2	3.1	15.2	-	-
3	-	-	-	-	11.4	-	-	NA	155.8	6.9	-	-
4	55.2	-	-	-	NA	0.3	-	10.7	59.7	NA	-	-
5	7.7	-	-	-	-	4.0	-	NA	1.0	NA	0.5	32.1
6	1.3	0.4	-	-	1.6	5.7	-	16.0	-	-	4.2	-
7	-	7.0	-	0.4	2.8	64.0	5.3	0.8	-	-	-	-
8	26.4	NA	-	39.3	2.0	NA	18.4	-	-	3.6	-	-
9	14.5	0.4	-	1.1	-	NA	1.9	-	-	-	0.5	-
10	2.2	4.5	-	-	-	NA	0.3	1.6	-	-	2.0	-
11	4.8	4.1	-	-	NA	NA	8.3	NA	-	-	-	-
12	0.2	-	-	-	2.6	-	0.3	-	-	-	5.1	1.8
13	-	19.3	6.5	-	-	-	-	-	-	-	-	0.1
14	0.3	-	-	-	16.0	8.1	-	-	-	-	-	8.9
15	-	6.7	1.0	22.0	1.3	1.1	NA	NA	2.4	-	-	-
16	14.8	-	-	1.0	16.5	-	3.4	0.2	7.4	-	8.1	-
17	-	-	-	20.0	7.5	-	19.8	55.5	4.1	-	-	-
18	-	-	-	-	3.3	-	71.5	NA	-	-	-	-
19	15.4	-	5.2	-	37.7	NA	10.0	NA	-	-	-	-
20	4.2	-	-	-	0.7	-	32.3	4.9	-	-	-	-
21	-	-	-	0.5	48.0	-	NA	63.1	-	-	-	-
22	0.5	-	1.2	-	2.0	-	NA	44.9	-	-	-	-
23	-	-	-	4.6	0.4	-	NA	0.9	3.5	-	NA	-
24	-	31.4	0.5	0.5	0.2	-	NA	3.9	20.7	-	4.9	6.7
25	0.4	-	2.1	3.5	20.5	-	NA	0.8	-	24.2	2.4	-
26	-	37.8	6.6	5.0	6.9	2.3	0.8	6.0	1.0	-	0.7	-
27	15.4	-	5.0	0.5	3.3	2.5	0.8	16.5	-	-	-	-
28	-	1.4	-	-	-	0.5	NA	NA	5.2	9.2	-	-
29	-	-	-	42.5	3.1	-	3.2	-	0.5	1.6	-	2.8
30	0.6	-	7.8	-	0.4	0.7	-	-	NA	0.2	4.2	1.3
31	55.6	-	6.8	-	0.2	-	0.6	3.3	-	-	-	1.5
Month	219.5	217.5	51.8	143.7	193.6	92.3	178.5	212.8	280.9	64.0	62.4	79.2
Max	55.6	58.1	8.3	42.5	48.0	64.0	71.5	63.1	155.8	24.2	29.8	32.1

Annual Rainfall 1796.2 mm/year

Daily Rainfall (Kairatu) 1986

	JAN	FEB	MAR	APR	MAY	JUN	JUL	AUG	SEP	OCT	NOV	DES
1	1.4	2.2	3.0	NA	10.5	1.3	-	39.2	NA	NA	-	-
2	-	-	3.6	NA	2.7	1.5	-	20.4	-	NA	NA	-
3	19.0	16.0	13.5	NA	-	-	8.7	3.7	NA	NA	NA	-
4	-	-	-	NA	0.5	0.7	-	-	NA	NA	-	-
5	-	-	-	NA	-	0.4	-	-	NA	NA	-	-
6	-	-	-	NA	-	14.1	-	4.5	-	NA	-	-
7	-	4.7	-	NA	1.3	105.7	-	-	-	NA	NA	-
8	-	-	1.1	NA	0.5	7.0	-	-	-	NA	NA	-
9	-	-	19.0	NA	1.6	-	0.3	-	-	-	-	-
10	0.5	-	1.0	NA	-	7.8	-	-	-	-	-	-
11	-	-	0.5	NA	-	30.0	-	-	-	-	-	-
12	-	1.1	38.6	NA	1.7	2.9	4.2	-	-	-	-	-
13	-	5.0	0.7	NA	-	1.2	0.5	-	-	-	-	-
14	-	0.5	2.2	NA	0.9	3.7	1.8	-	-	-	NA	-
15	18.0	8.3	-	NA	7.8	5.0	1.8	-	-	-	-	-
16	-	-	3.5	NA	3.0	0.3	16.0	-	-	-	-	-
17	6.7	-	3.9	NA	-	3.0	7.0	-	-	-	-	-
18	-	2.0	2.3	NA	-	0.4	-	-	-	-	-	-
19	-	6.7	-	NA	-	1.6	-	-	-	-	-	-
20	-	3.2	-	NA	-	-	-	-	-	-	-	-
21	-	2.0	-	NA	0.5	-	-	-	-	NA	NA	-
22	-	-	1.4	NA	-	-	-	-	-	NA	NA	-
23	-	8.2	1.2	NA	-	-	-	-	-	NA	NA	-
24	2.1	8.3	2.4	NA	-	-	-	-	-	-	NA	-
25	1.4	0.5	-	NA	-	-	-	-	-	-	-	-
26	-	-	-	NA	-	0.5	-	-	NA	-	-	-
27	11.8	-	-	NA	-	-	-	-	NA	NA	-	-
28	-	-	-	NA	-	-	-	-	NA	NA	-	-
29	-	-	-	NA	-	-	-	-	NA	NA	-	-
30	-	-	3.0	NA	0.7	-	-	-	NA	NA	-	NA
31	15.9	-	-	NA	-	-	21.3	-	NA	NA	-	NA
					NA	11.7	-	-	-	-	-	-
Month	83.0	63.7	102.9	0.0	31.8	187.1	73.3	67.8	0.0	0.0	0.0	0.0
Max	19.0	16.0	38.6	0.0	10.5	105.7	21.3	39.2	0.0	0.0	0.0	0.0

Annual Rainfall 609.5 mm/year

Daily Rainfall (Kairatu) 1987

	JAN	FEB	MAR	APR	MAY	JUN	JUL	AUG	SEP	OCT	NOV	DES
1	3.7	-	0.7	3.1	2.8	-	-	-	-	1.7	-	-
2	7.9	-	1.5	-	2.7	-	-	-	-	-	3.8	18.4
3	-	0.6	-	31.5	-	4.1	-	-	-	-	8.0	-
4	-	-	-	1.3	14.6	2.6	-	-	-	7.1	-	3.0
5	-	-	5.2	0.5	-	-	-	8.5	-	7.0	12.0	-
6	-	14.7	-	-	-	-	-	-	-	-	-	5.0
7	-	54.5	-	2.7	7.8	-	-	-	-	-	-	-
8	28.0	2.3	-	-	-	0.5	-	1.2	-	-	-	5.6
9	0.3	6.0	10.4	-	-	-	-	1.0	-	-	-	3.2
10	0.2	5.8	-	-	0.5	-	-	8.3	-	-	-	-
11	11.1	6.1	-	-	15.9	-	-	-	-	-	0.8	3.1
12	59.4	17.0	9.0	-	0.9	-	-	3.0	-	-	0.9	7.5
13	11.7	-	20.7	-	1.2	-	-	-	-	-	-	32.9
14	-	-	0.5	-	-	-	-	-	-	13.7	-	-
15	-	-	6.4	-	2.2	-	-	15.7	-	3.8	1.0	-
16	-	-	2.9	0.3	0.9	-	-	-	0.2	3.6	3.0	2.0
17	-	0.4	6.4	-	-	-	-	1.2	-	13.3	-	34.6
18	-	-	-	-	-	5.0	-	-	-	-	14.9	-
19	-	-	-	-	-	-	-	-	-	-	13.0	3.3
20	0.6	3.4	-	-	-	-	-	1.6	-	-	-	45.6
21	0.2	-	0.3	-	-	-	-	4.0	-	-	-	17.3
22	0.6	-	2.5	21.6	-	-	-	1.6	-	-	-	2.2
23	-	-	54.2	2.0	-	-	-	4.9	-	-	-	22.2
24	-	-	-	-	-	-	-	1.0	2.2	5.7	-	0.8
25	-	-	-	-	1.0	-	-	-	0.2	-	-	-
26	-	2.4	-	-	-	-	-	-	21.0	0.4	-	0.3
27	-	2.8	0.7	-	-	-	5.1	-	5.8	-	-	-
28	1.3	-	-	2.0	-	-	-	-	0.9	5.6	-	-
29	4.3	-	-	56.1	-	-	-	-	-	4.0	-	2.6
30	-	-	-	-	-	-	-	-	-	-	-	-
31	-	-	0.4	-	-	-	-	-	-	-	-	-
Month	129.3	116.0	121.8	121.1	50.5	12.2	5.1	52.0	30.3	65.9	42.5	225.5
Max	59.4	54.5	54.2	56.1	15.9	5.0	5.1	15.7	21.0	13.7	13.0	46.6

Annual Rainfall 972.2 mm/year

Daily Rainfall (Kairatu)) 1988

	JAN	FEB	MAR	APR	MAY	JUN	JUL	AUG	SEP	OCT	NOV	DES
1	-	-	NA	NA	0.9	0.7	-	2.4	19.1	NA	NA	NA
2	-	-	NA	NA	10.3	13.6	13.0	19.6	6.5	NA	NA	2.7
3	4.5	-	NA	7.2	0.9	23.9	28.9	13.6	1.8	5.7	NA	41.6
4	-	-	NA	NA	NA	2.0	0.9	6.3	19.9	NA	4.2	1.9
5	-	16.3	NA	NA	0.5	10.5	7.8	4.9	9.4	NA	10.9	9.8
6	-	-	21.8	NA	23.8	NA	20.6	7.4	3.6	8.5	NA	2.8
7	-	-	NA	NA	5.2	NA	28.7	1.1	1.7	6.7	NA	44.3
8	-	-	NA	NA	2.8	0.7	86.1	0.8	2.5	1.0	NA	0.7
9	-	23.5	NA	NA	10.2	3.6	1.5	1.1	3.2	NA	1.5	5.8
10	-	-	NA	NA	-	18.9	13.3	38.8	NA	NA	0.8	29.9
11	-	14.6	NA	NA	8.7	1.2	82.1	29.7	4.4	14.3	0.5	3.1
12	-	2.7	NA	NA	14.2	6.6	39.1	14.5	4.6	NA	NA	NA
13	1.0	-	3.9	NA	2.0	12.4	11.2	1.0	27.7	NA	NA	NA
14	-	13.2	6.3	NA	8.4	15.0	7.8	18.9	0.5	NA	4.7	NA
15	-	7.1	17.3	NA	9.8	22.2	-	5.1	1.7	NA	11.7	0.8
16	25.8	62.8	NA	1.1	19.3	9.5	-	2.8	0.8	1.0	NA	12.6
17	-	21.4	0.5	NA	16.7	3.7	-	12.5	NA	0.7	NA	NA
18	-	17.9	NA	NA	NA	NA	53.3	2.3	NA	NA	NA	4.2
19	-	23.3	NA	NA	-	NA	18.9	3.5	NA	NA	NA	0.5
20	-	-	NA	NA	20.2	NA	28.4	NA	103.9	14.5	NA	18.4
21	10.1	-	2.1	NA	17.5	NA	-	1.8	37.4	4.4	-	-
22	50.6	-	2.2	3.8	NA	34.8	-	38.5	0.7	4.4	12.0	14.8
23	-	-	13.6	NA	NA	62.1	1.5	6.2	5.0	-	NA	13.7
24	25.2	-	0.4	6.3	NA	66.0	3.5	8.3	46.3	NA	2.3	29.0
25	38.3	-	1.5	14.1	NA	83.7	20.5	21.8	44.8	NA	NA	NA
26	6.3	-	25.4	25.5	NA	23.8	3.8	2.7	5.8	2.0	0.5	NA
27	13.2	-	3.2	4.6	4.0	-	1.0	27.6	1.4	NA	9.6	NA
28	0.5	-	41.5	NA	NA	NA	31.4	53.2	3.5	NA	4.8	-
29	-	-	NA	3.3	NA	NA	3.6	35.5	21.8	NA	NA	NA
30	-	-	NA	NA	0.8	11.5	5.2	57.2	5.5	NA	NA	NA
31	-	-	NA	NA	1.7	9.3	39.8	39.8	NA	NA	NA	NA
Month	175.5	202.8	139.7	65.9	177.9	426.4	521.4	479.4	383.5	63.2	63.5	236.6
Max	50.6	62.8	41.5	25.5	23.8	83.7	86.1	57.2	103.9	14.5	12.0	44.3

Annual Rainfall 2935.8 mm/year

Daily Rainfall (Kairatu) 1989

	JAN	FEB	MAR	APR	MAY	JUN	JUL	AUG	SEP	OCT	NOV	DES
1	NA	NA	NA	NA	NA	NA	NA	NA	NA	NA	NA	NA
2	NA	NA	NA	3.5	NA	NA	NA	NA	NA	NA	NA	1.6
3	NA	NA	1.9	1.5	NA	NA	19.2	8.2	3.6	NA	NA	NA
4	NA	13.1	0.5	NA	NA	NA	18.9	63.4	NA	NA	21.8	NA
5	17.4	0.5	6.1	NA	NA	4.0	2.5	0.9	7.6	NA	NA	NA
6	NA	4.9	17.0	12.3	NA	NA	10.5	1.0	0.8	14.0	NA	8.7
7	4.0	NA	NA	NA	9.9	NA	1.0	1.2	2.9	3.2	NA	NA
8	NA	NA	16.4	10.4	NA	47.3	14.2	5.7	NA	13.1	NA	7.1
9	7.2	NA	4.7	NA	NA	4.0	37.3	46.8	NA	NA	NA	13.7
10	NA	NA	NA	1.7	NA	NA	22.9	NA	NA	NA	NA	NA
11	5.0	NA	NA	1.5	NA	NA	NA	20.3	NA	NA	NA	40.6
12	NA	NA	NA	1.8	NA	NA	3.0	17.7	NA	19.2	NA	37.4
13	5.4	2.9	NA	NA	0.8	11.0	1.3	3.1	5.0	NA	NA	21.7
14	NA	NA	0.6	7.9	NA	NA	NA	NA	NA	NA	NA	7.5
15	NA	NA	NA	66.4	NA	9.0	NA	1.0	3.8	NA	13.4	NA
16	NA	NA	NA	2.7	8.6	2.0	NA	3.7	NA	NA	NA	NA
17	NA	26.8	2.3	7.0	2.5	1.1	3.0	4.3	11.0	19.7	NA	NA
18	NA	NA	3.0	7.6	7.0	39.6	6.0	NA	NA	6.0	NA	NA
19	NA	NA	NA	NA	NA	0.5	1.4	NA	3.7	NA	NA	2.0
20	NA	1.2	NA	0.9	NA	0.7	6.7	5.5	8.7	NA	1.0	NA
21	NA	NA	NA	NA	NA	1.5	NA	13.6	2.3	NA	NA	NA
22	NA	NA	NA	NA	NA	12.5	NA	6.3	NA	NA	NA	NA
23	11.4	NA	10.0	20.2	NA	25.8	7.4	NA	21.2	NA	NA	NA
24	38.6	18.9	5.6	NA	NA	12.7	NA	NA	2.4	NA	22.8	NA
25	4.4	32.8	35.5	NA	NA	16.1	NA	NA	10.8	NA	NA	NA
26	9.9	12.4	1.2	NA	NA	NA	16.6	6.7	10.8	NA	NA	NA
27	8.0	NA	NA	1.5	NA	9.7	100.9	8.8	NA	NA	NA	NA
28	37.4	NA	3.2	NA	NA	16.8	1.7	60.9	80.0	NA	NA	NA
29	10.0	NA	NA	36.9	1.1	1.5	28.3	NA	3.1	NA	NA	4.9
30	12.5	NA	NA	NA	NA	NA	114.2	NA	5.0	NA	NA	NA
31	10.0	NA	14.5	NA	0.5	NA	18.4	NA	NA	NA	NA	NA
Month	181.0	113.5	122.5	183.8	30.4	205.8	417.0	298.5	182.7	75.2	66.2	145.2
Max	38.6	32.8	35.5	66.4	9.9	47.3	114.2	63.4	80.0	19.7	22.8	40.6

Annual Rainfall 2021.8 mm/year

1990

Daily Rainfall (Kairatu)

	JAN	FEB	MAR	APR	MAY	JUN	JUL	AUG	SEP	OCT	NOV	DES
1	NA	NA	NA	NA	NA	NA	NA	NA	NA	NA	NA	NA
2	14.0	NA	NA	NA	NA	16.0	NA	5.3	NA	34.1	NA	NA
3	-	NA	NA	NA	-	1.0	NA	NA	NA	NA	NA	2.3
4	4.7	NA	NA	NA	1.9	NA	NA	1.7	NA	NA	1.0	NA
5	NA	NA	NA	NA	2.9	NA	3.1	NA	28.8	NA	NA	NA
6	NA	24.3	28.3	NA	2.7	1.1	-	NA	15.8	NA	1.6	NA
7	37.4	-	NA	6.0	NA	0.5	NA	NA	NA	NA	NA	1.3
8	NA	41.8	2.0	NA	4.4	28.3	2.5	NA	3.4	NA	3.0	NA
9	NA	1.3	-	NA	5.5	35.2	NA	NA	2.8	NA	NA	1.3
10	11.1	NA	14.6	NA	7.3	NA	-	NA	NA	NA	NA	NA
11	NA	2.8	1.2	NA	3.3	NA	1.1	NA	NA	NA	NA	NA
12	1.0	1.1	NA	NA	0.6	2.9	13.0	NA	NA	16.2	NA	NA
13	NA	15.5	8.1	16.0	11.3	4.4	4.7	NA	NA	NA	NA	23.9
14	4.8	NA	1.9	-	7.8	1.9	13.2	NA	0.6	NA	NA	18.2
15	NA	NA	2.0	NA	17.6	-	1.4	3.2	0.7	NA	NA	-
16	NA	NA	1.9	NA	2.9	2.2	12.8	NA	NA	NA	NA	0.6
17	-	53.6	0.7	NA	NA	NA	0.8	NA	-	NA	NA	NA
18	1.5	1.0	NA	1.3	NA	NA	NA	-	NA	13.1	NA	NA
19	1.3	9.5	NA	22.6	20.8	NA	3.0	51.7	3.5	3.0	7.8	1.8
20	3.1	NA	NA	NA	NA	NA	NA	18.8	3.7	1.7	NA	1.0
21	NA	NA	NA	NA	NA	NA	1.0	4.2	7.8	NA	NA	6.8
22	NA	NA	NA	65.5	2.1	NA	17.3	NA	NA	17.8	NA	NA
23	35.0	NA	NA	1.7	NA	NA	20.3	NA	3.8	10.3	NA	3.3
24	NA	NA	NA	4.9	NA	NA	2.7	NA	NA	-	NA	NA
25	20.6	NA	NA	NA	0.9	NA	NA	NA	1.0	NA	NA	NA
26	NA	NA	NA	NA	NA	NA	NA	NA	2.5	NA	NA	NA
27	2.7	7.7	-	NA	NA	NA	11.7	2.1	-	26.5	NA	NA
28	5.7	NA	NA	NA	7.2	11.8	NA	-	NA	4.3	NA	NA
29	24.6	NA	NA	NA	28.6	13.9	NA	NA	NA	NA	NA	NA
30	7.4	NA	NA	NA	19.5	NA	4.0	NA	NA	4.7	NA	NA
31	NA	NA	8.8	NA	31.0	NA	11.7	NA	1.6	NA	NA	NA
Month	175.9	158.6	69.5	118.0	178.4	119.2	124.3	87.0	76.0	131.7	13.4	60.5
Max	37.4	53.6	28.3	65.5	31.0	35.2	20.3	51.7	28.8	34.1	7.8	23.9

Annual Rainfall 1312.5 mm/year

Daily Rainfall (Kairatu)) 1991

	JAN	FEB	MAR	APR	MAY	JUN	JUL	AUG	SEP	OCT	NOV	DES
1	NA	NA	NA	NA	NA	NA	59.5	NA	NA	NA	NA	NA
2	NA	NA	NA	5.6	53.0	8.8	32.7	NA	NA	NA	NA	NA
3	2.4	2.4	4.0	-	2.5	6.9	1.7	NA	NA	NA	NA	NA
4	-	NA	NA	NA	NA	5.3	24.2	NA	NA	NA	NA	NA
5	NA	NA	NA	1.0	NA	NA	39.4	NA	NA	NA	NA	NA
6	NA	NA	NA	NA	NA	0.8	NA	4.8	-	NA	NA	NA
7	NA	NA	NA	NA	NA	0.7	NA	0.7	NA	NA	NA	NA
8	NA	NA	NA	15.3	-	NA	NA	6.5	NA	NA	NA	3.9
9	NA	-	13.5	NA	NA	NA	7.0	NA	NA	NA	NA	NA
10	4.4	3.0	25.4	NA	NA	NA	6.1	3.9	NA	NA	NA	19.7
11	16.9	0.6	4.7	NA	NA	NA	6.7	122.1	NA	NA	NA	NA
12	NA	NA	NA	NA	0.6	NA	NA	49.4	NA	NA	NA	NA
13	NA	NA	NA	NA	NA	NA	2.4	1.4	NA	20.1	2.5	1.3
14	NA	NA	7.8	NA	NA	NA	19.8	NA	NA	3.8	NA	NA
15	NA	2.0	NA	0.8	NA	NA	33.2	17.5	NA	NA	NA	NA
16	NA	0.5	NA	1.5	NA	NA	NA	NA	NA	NA	NA	NA
17	NA	11.6	NA	NA	NA	0.4	NA	0.8	NA	NA	NA	NA
18	NA	NA	NA	NA	NA	7.4	NA	NA	NA	NA	NA	NA
19	NA	NA	4.8	NA	NA	NA	NA	NA	NA	NA	NA	NA
20	NA	0.5	NA	6.8	0.5	NA	NA	NA	NA	NA	NA	NA
21	NA	16.7	NA	NA	2.2	0.1	NA	NA	1.8	12.1	NA	NA
22	10.0	NA	NA	NA	3.3	0.4	NA	NA	NA	NA	NA	42.3
23	1.3	1.5	NA	13.0	4.1	NA	NA	NA	NA	NA	NA	8.3
24	3.7	0.7	NA	1.3	1.0	7.3	NA	NA	NA	NA	NA	54.4
25	10.0	7.0	NA	NA	9.7	54.2	NA	130.2	NA	NA	6.6	47.7
26	-	NA	6.6	NA	30.2	7.0	14.6	0.5	NA	10.0	3.6	1.9
27	NA	NA	2.5	NA	3.0	NA	0.5	NA	NA	NA	NA	NA
28	-	NA	24.0	45.9	NA	NA	NA	0.6	NA	NA	NA	NA
29	NA	NA	13.2	31.7	1.0	NA	NA	29.1	NA	NA	NA	NA
30	NA	NA	4.0	1.8	NA	NA	NA	0.9	NA	NA	NA	NA
31	NA	NA	9.6	NA	NA	NA	NA	NA	NA	NA	NA	NA
Month	48.7	51.6	120.1	124.7	111.1	98.8	247.8	237.7	132.5	36.0	19.1	182.5
Max	16.9	16.7	25.4	45.9	53.0	54.2	59.5	122.1	130.2	20.1	10.0	54.4

Annual Rainfall 1410.6 mm/year

Daily Rainfall (Kairatu)) 1993

	JAN	FEB	MAR	APR	MAY	JUN	JUL	AUG	SEP	OCT	NOV	DES
1	-	-	0.8	0.1	0.7	2.9	0.3	-	-	-	115.8	0.1
2	9.0	-	6.8	14.6	1.9	0.2	3.4	-	-	-	0.1	0.3
3	-	-	-	42.0	2.1	0.2	0.3	-	-	-	0.8	10.4
4	-	-	0.5	0.3	12.3	-	0.3	-	3.0	-	10.1	-
5	-	1.6	-	0.1	10.8	-	-	-	4.0	-	6.0	2.3
6	-	-	-	1.0	4.5	9.3	-	-	6.3	-	0.4	-
7	-	1.2	0.1	7.6	0.8	17.2	-	-	-	-	2.0	-
8	-	9.2	-	3.5	6.0	8.4	-	-	20.4	-	0.2	-
9	-	1.9	-	4.2	0.8	-	1.0	-	2.1	-	49.1	0.2
10	-	1.0	-	-	4.9	2.1	0.3	-	0.4	0.5	3.0	2.3
11	-	0.4	0.4	0.1	1.0	0.8	8.7	-	-	0.1	1.3	0.1
12	-	-	2.7	4.0	0.5	-	4.8	-	-	9.2	4.7	-
13	-	4.3	10.0	-	0.8	-	19.9	-	-	-	0.1	13.0
14	34.0	7.0	11.6	0.3	0.3	-	-	-	-	5.9	0.4	-
15	1.0	0.3	0.2	2.6	-	-	-	-	13.1	-	14.6	0.3
16	43.5	6.6	-	2.5	0.4	-	0.3	-	-	-	-	-
17	11.2	1.5	-	29.8	0.1	-	41.1	-	-	-	-	6.6
18	11.7	2.6	-	1.3	-	1.8	5.8	1.5	-	-	-	-
19	-	-	-	-	3.8	-	-	-	-	-	-	-
20	-	-	-	-	-	-	-	-	-	-	-	-
21	7.6	-	-	-	29.1	4.5	-	-	-	-	-	-
22	-	-	-	-	0.4	0.7	-	-	1.2	-	0.8	-
23	0.4	-	-	14.7	1.6	0.2	-	-	-	-	-	-
24	5.9	-	-	11.3	0.7	0.2	-	-	-	-	-	-
25	24.0	0.7	-	20.0	24.2	-	-	-	-	-	-	-
26	0.4	1.4	26.6	6.6	3.6	7.1	-	-	-	-	-	3.9
27	0.7	1.2	0.8	-	25.2	11.2	0.4	-	-	-	0.2	4.7
28	-	-	-	-	0.6	0.6	-	12.1	18.6	-	0.2	3.0
29	-	-	-	-	1.8	-	2.1	5.0	3.8	-	5.1	0.6
30	-	-	0.2	-	0.2	0.8	32.6	-	-	-	-	0.3
31	-	-	0.1	-	0.5	14.4	-	-	-	-	-	0.6
Month	149.4	40.9	60.4	166.2	136.9	70.0	135.9	18.6	72.9	15.7	214.9	48.7
Max	43.5	9.2	26.6	42.0	29.1	17.2	41.1	12.1	20.4	9.2	115.8	13.0

Annual Rainfall 1130.5 mm/year

Daily Rainfall (Kairatu) > 1994

	JAN	FEB	MAR	APR	MAY	JUN	JUL	AUG	SEP	OCT	NOV	DES
1	11.4	-	-	7.4	1.7	-	2.3	-	-	-	4.9	-
2	5.9	-	-	-	-	8.7	1.5	-	-	-	0.2	-
3	11.3	-	-	-	59.3	4.9	4.0	-	-	-	-	-
4	0.7	18.5	1.9	-	9.4	-	-	0.2	-	-	-	-
5	0.8	6.4	2.3	18.2	75.4	4.5	0.1	0.3	-	12.2	1.3	-
6	4.8	1.6	1.0	0.2	0.4	13.0	0.3	5.5	-	-	-	24.6
7	0.3	2.7	8.4	1.5	29.9	-	-	26.0	-	-	2.0	-
8	0.3	44.5	19.3	8.2	-	-	-	61.3	-	-	13.3	-
9	4.3	1.8	21.4	3.4	2.3	0.1	1.2	6.8	-	19.8	-	-
10	-	13.0	2.0	-	2.4	0.2	4.5	2.7	-	4.8	-	-
11	-	5.1	23.9	-	-	-	0.4	0.4	-	0.1	-	-
12	-	0.1	0.5	-	-	0.7	0.2	-	-	49.6	15.3	-
13	-	-	9.9	1.4	3.7	0.3	-	-	-	0.2	-	-
14	-	-	29.7	20.8	0.7	0.3	-	-	-	-	-	-
15	-	-	-	0.1	-	12.5	-	-	-	-	-	0.7
16	-	-	3.3	3.4	-	2.8	1.6	-	-	-	-	10.0
17	-	4.2	13.2	5.7	-	0.3	6.0	-	-	-	-	-
18	-	-	12.5	0.4	2.5	-	10.0	-	-	-	-	29.0
19	53.9	-	10.6	-	0.3	-	0.9	0.5	-	10.0	-	0.3
20	0.4	10.7	4.5	0.4	4.0	-	-	6.0	-	-	-	4.5
21	-	-	-	-	0.2	-	-	0.6	-	-	-	7.7
22	13.8	3.6	0.3	-	-	-	-	1.0	-	-	-	-
23	2.3	0.2	-	1.0	-	5.3	-	-	-	-	-	0.4
24	6.2	-	2.0	-	-	3.1	-	-	-	15.0	-	-
25	10.8	-	30.4	4.0	-	3.3	-	0.1	-	-	-	-
26	19.4	-	2.1	6.8	39.2	-	-	0.9	-	-	-	-
27	-	-	0.2	27.8	32.4	25.8	-	2.7	-	-	-	-
28	-	-	7.3	13.4	2.0	9.2	-	0.8	-	3.8	30.3	-
29	0.9	-	4.6	6.7	2.4	14.2	-	0.4	-	33.3	9.0	-
30	-	-	0.2	51.6	5.0	2.5	-	0.4	-	15.5	11.0	2.0
31	-	-	-	-	64.2	-	-	0.3	-	11.8	-	-
Month	157.5	125.6	211.6	182.4	337.4	111.7	33.0	116.5	0.0	126.3	121.8	94.6
Max	53.9	44.6	30.4	51.6	75.4	25.8	10.0	61.3	0.0	33.3	49.6	29.0

Annual Rainfall 1618.4 mm/year

Daily Rainfall (Kairatu) > 1995

	JAN	FEB	MAR	APR	MAY	JUN	JUL	AUG	SEP	OCT	NOV	DES
1	-	-	4.6	-	0.3	-	29.2	3.4	-	14.2	-	-
2	-	-	-	-	0.8	0.8	2.6	-	-	0.5	-	8.3
3	-	2.8	-	-	2.2	31.3	0.8	-	-	-	-	0.3
4	1.2	-	2.8	-	39.2	4.9	4.1	55.7	0.3	11.3	17.1	-
5	-	-	-	-	2.6	-	4.0	70.5	58.0	-	0.1	0.3
6	-	0.1	-	-	18.3	-	3.3	31.4	5.8	1.0	1.8	-
7	32.0	0.1	28.2	-	9.0	6.7	0.5	1.6	1.3	7.2	-	-
8	-	-	7.9	-	19.4	1.2	-	19.8	-	0.9	-	-
9	0.6	0.4	-	-	9.9	-	3.2	3.5	-	-	2.7	-
10	19.0	0.1	-	0.8	46.4	-	99.3	12.8	-	5.0	2.7	5.4
11	35.0	0.2	-	0.8	0.2	0.4	70.2	2.0	0.4	-	-	0.8
12	-	14.1	-	0.8	2.5	-	-	1.6	-	-	4.0	18.0
13	0.1	0.2	-	2.6	5.5	1.8	0.5	2.2	3.4	1.5	10.3	-
14	0.4	-	-	-	9.1	3.0	-	1.4	-	42.8	24.9	1.7
15	-	2.7	6.2	48.9	1.7	18.4	-	3.2	19.1	-	8.4	20.3
16	1.8	-	-	-	42.0	19.2	-	-	4.7	-	-	-
17	-	-	0.2	0.3	17.4	1.8	-	-	1.0	-	-	-
18	-	-	4.0	-	38.2	-	-	-	14.4	7.9	-	2.3
19	-	0.1	1.3	-	0.5	7.0	20.1	-	82.1	-	-	9.2
20	0.2	0.7	1.4	-	-	5.4	0.7	2.3	37.8	7.3	-	-
21	-	-	3.3	-	-	62.8	37.2	-	-	-	20.6	-
22	97.4	0.2	0.1	-	0.7	58.8	2.5	18.1	15.7	3.4	5.1	-
23	-	7.9	-	-	-	-	16.2	1.6	0.4	-	0.3	-
24	31.3	-	0.5	-	-	4.3	17.5	-	-	-	1.4	-
25	6.3	-	0.2	-	-	-	20.3	-	-	-	-	13.0
26	9.0	2.5	6.0	-	-	-	0.5	1.5	-	-	0.1	6.3
27	-	-	0.5	-	-	-	-	6.9	0.1	20.7	15.9	10.4
28	1.1	1.7	13.4	-	1.1	-	1.7	4.8	-	-	-	3.2
29	-	-	-	9.2	-	-	6.2	7.6	-	-	0.2	43.0
30	-	-	1.0	-	-	-	0.4	-	2.0	-	7.8	-
31	-	-	6.1	-	-	-	0.6	4.3	-	2.0	-	-

Month 235.4 33.8 87.7 63.4 228.0 265.9 346.6 237.0 246.5 125.7 122.9 142.5
 Max 97.4 14.1 28.2 48.9 46.4 62.8 99.3 70.5 82.1 42.8 24.9 43.0

Annual Rainfall 2155.4 mm/year

Daily Rainfall (AMATAI (SERAW)) 1988

	JAN	FEB	MAR	APR	MAY	JUN	JUL	AUG	SEP	OCT	NOV	DEC
1	-	56.0	-	10.0	-	3.0	-	2.0	2.0	1.0	-	20.0
2	13.0	-	-	5.0	42.0	51.0	-	2.0	2.0	1.0	-	-
3	1.0	-	-	-	37.0	8.0	81.0	50.0	1.0	-	-	1.0
4	-	31.0	-	-	-	5.0	5.0	48.0	-	-	7.0	-
5	7.0	2.0	-	-	10.0	54.0	8.0	31.0	15.0	19.0	-	-
6	-	-	-	-	12.0	-	41.0	2.0	174.0	2.0	-	1.0
7	-	-	-	2.0	2.0	-	34.0	15.0	-	-	-	2.0
8	18.0	2.0	-	-	-	-	93.0	4.0	-	-	-	-
9	-	3.0	-	-	6.0	1.0	20.0	10.0	2.0	-	-	-
10	-	-	-	6.0	24.0	2.0	26.0	12.0	3.0	-	-	17.0
11	-	5.0	-	-	15.0	-	34.0	24.0	6.0	-	-	2.0
12	-	-	-	-	11.0	1.0	24.0	7.0	2.0	-	-	-
13	-	-	-	30.0	-	1.0	29.0	3.0	-	-	3.0	-
14	-	-	-	-	10.0	1.0	44.0	28.0	5.0	-	-	-
15	-	-	-	-	-	-	37.0	42.0	1.0	-	-	-
16	-	-	-	-	-	-	48.0	6.0	5.0	15.0	-	3.0
17	-	2.0	19.0	-	-	-	-	18.0	3.0	-	-	44.0
18	-	-	2.0	10.0	25.0	-	52.0	1.0	-	90.0	1.0	-
19	-	-	-	6.0	45.0	41.0	2.0	-	3.0	-	1.0	2.0
20	-	3.0	-	-	1.0	67.0	-	1.0	6.0	-	-	-
21	3.0	-	-	-	3.0	50.0	8.0	1.0	-	5.0	-	-
22	-	-	-	13.0	6.0	145.0	14.0	17.0	3.0	9.0	-	-
23	-	-	-	-	-	22.0	10.0	10.0	6.0	10.0	2.0	-
24	-	29.0	-	2.0	10.0	56.0	14.0	49.0	13.0	4.0	7.0	-
25	2.0	-	52.0	2.0	-	20.0	4.0	21.0	-	-	8.0	-
26	-	-	1.0	9.0	-	14.0	21.0	-	-	1.0	-	70.0
27	-	37.0	-	-	65.0	3.0	38.0	-	17.0	-	-	-
28	4.0	-	-	9.0	34.0	2.0	2.0	19.0	10.0	-	-	-
29	-	-	2.0	33.0	6.0	-	-	-	-	1.0	-	2.0
30	-	-	-	3.0	-	-	-	-	-	-	56.0	13.0
31	-	-	3.0	42.0	-	-	1.0	23.0	-	-	7.0	-
Month	48.0	150.0	79.0	140.0	407.0	547.0	690.0	447.0	279.0	158.0	85.0	184.0
Max	18.0	37.0	52.0	33.0	65.0	145.0	93.0	50.0	174.0	90.0	56.0	70.0

Annual Rainfall 3214.0 mm/year

Daily Rainfall (AMAHAI (SERAM)) 1987

	JAN	FEB	MAR	APR	MAY	JUN	JUL	AUG	SEP	OCT	NOV	DEC
1	5.0	NA	10.0	-	58.0	-	-	-	-	-	-	-
2	-	NA	-	2.0	-	-	-	-	-	-	-	-
3	4.0	NA	-	-	10.0	9.0	-	-	-	2.0	-	-
4	72.0	NA	-	16.0	20.0	-	-	3.0	-	4.0	-	-
5	-	NA	15.0	53.0	16.0	-	-	7.0	-	15.0	-	5.0
6	69.0	NA	15.0	-	10.0	-	-	5.0	-	2.0	-	-
7	-	NA	15.0	-	57.0	-	-	1.0	-	-	-	55.0
8	-	NA	1.0	60.0	-	3.0	-	16.0	-	-	-	-
9	6.0	NA	-	3.0	-	-	-	-	-	1.0	-	-
10	4.0	NA	3.0	-	-	-	-	-	-	-	-	3.0
11	-	NA	1.0	-	16.0	-	-	7.0	-	-	-	10.0
12	4.0	NA	-	-	4.0	-	-	5.0	-	5.0	2.0	22.0
13	23.0	NA	1.0	8.0	-	-	-	-	-	-	-	-
14	-	NA	-	8.0	1.0	-	2.0	3.0	-	100.0	-	-
15	-	NA	-	-	-	-	-	2.0	-	-	-	9.0
16	-	NA	5.0	1.0	6.0	-	-	2.0	2.0	10.0	-	-
17	-	NA	1.0	1.0	-	-	-	5.0	15.0	-	-	-
18	23.0	NA	37.0	-	-	-	-	4.0	-	-	22.0	4.0
19	-	NA	-	9.0	-	-	-	-	-	-	-	1.0
20	1.0	NA	2.0	1.0	-	-	-	7.0	-	-	-	4.0
21	3.0	NA	-	-	-	-	-	5.0	-	-	11.0	-
22	11.0	NA	3.0	-	4.0	4.0	-	-	-	1.0	-	-
23	6.0	NA	4.0	7.0	2.0	-	-	-	-	1.0	-	3.0
24	-	NA	-	2.0	-	-	-	-	-	-	-	4.0
25	-	NA	13.0	-	-	-	-	-	-	-	-	4.0
26	-	NA	2.0	-	1.0	-	-	-	-	-	9.0	-
27	-	NA	-	9.0	-	-	-	-	13.0	-	-	-
28	-	NA	-	-	15.0	-	-	5.0	-	-	-	5.0
29	-	NA	-	1.0	-	-	-	8.0	-	-	-	2.0
30	-	-	-	-	-	-	5.0	-	-	-	-	-
31	-	-	-	-	-	-	-	-	-	-	-	1.0
Month	231.0	0.0	113.0	181.0	200.0	36.0	7.0	77.0	38.0	139.0	46.0	129.0
Max	72.0	0.0	37.0	60.0	58.0	20.0	5.0	15.0	15.0	100.0	22.0	55.0

Annual Rainfall 1197.0 mm/year

Daily Rainfall (AMAHAI (SERAW))) 1988

	JAN	FEB	MAR	APR	MAY	JUN	JUL	AUG	SEP	OCT	NOV	DES
1	-	-	-	-	-	-	-	-	-	-	-	-
2	-	-	-	-	-	-	-	6.0	-	-	-	-
3	-	-	-	-	300.0	-	-	27.0	-	-	-	-
4	-	-	30.0	260.0	170.0	-	-	-	-	-	-	40.0
5	2.0	-	8.0	-	-	36.0	4.0	-	-	-	-	-
6	5.0	-	-	-	-	2.0	14.0	33.0	-	-	-	-
7	-	-	200.0	-	200.0	-	-	-	-	-	-	200.0
8	130.0	40.0	90.0	-	-	70.0	120.0	20.0	-	-	-	50.0
9	1.0	-	-	-	-	106.0	-	1.0	-	-	-	3.0
10	-	-	-	7.0	-	77.0	14.0	-	-	-	-	-
11	-	-	-	-	-	-	1.0	-	-	-	-	100.0
12	300.0	100.0	-	-	30.0	170.0	94.0	70.0	10.0	-	-	-
13	-	2.0	-	-	-	5.0	25.0	136.0	-	-	-	-
14	-	-	-	-	-	-	41.0	4.0	-	7.0	-	-
15	-	-	-	-	-	100.0	137.0	23.0	-	-	-	-
16	80.0	-	-	60.0	50.0	50.0	-	150.0	-	-	40.0	10.0
17	-	-	13.0	-	-	4.0	19.0	6.0	1.0	-	-	-
18	-	-	47.0	-	-	43.0	11.0	4.0	-	-	-	-
19	-	100.0	-	31.0	-	-	21.0	-	49.0	-	-	-
20	-	20.0	-	-	50.0	130.0	-	130.0	-	-	20.0	-
21	-	5.0	70.0	-	-	20.0	8.0	-	-	5.0	-	1.0
22	-	1.0	-	4.0	8.0	2.0	7.0	-	-	-	-	-
23	-	100.0	-	-	-	-	-	21.0	-	-	-	-
24	10.0	80.0	-	140.0	-	140.0	83.0	-	-	-	-	-
25	6.0	-	28.0	-	2.0	9.0	39.0	-	13.0	-	-	-
26	-	-	-	-	300.0	-	45.0	-	133.0	-	-	9.0
27	-	300.0	-	-	43.0	-	-	-	144.0	-	100.0	63.0
28	-	-	-	-	-	-	40.0	160.0	-	-	-	-
29	-	-	6.0	4.0	-	9.0	-	3.0	4.0	1.0	4.0	-
30	15.0	-	1.0	9.0	-	134.0	-	1.0	-	2.0	-	-
31	-	-	300.0	-	-	-	-	-	-	-	-	100.0

Month 549.0 748.0 763.0 285.0 943.0 81286.0 862.0 743.0 558.0 15.0 164.0 582.0
 Max 300.0 300.0 300.0 140.0 300.0 300.0 137.0 160.0 150.0 7.0 100.0 200.0

Annual Rainfall 7498.0 mm/year

Daily Rainfall (AMAHAI (SERAM)) 1989

	JAN	FEB	MAR	APR	MAY	JUN	JUL	AUG	SEP	OCT	NOV	DES
1	-	-	-	NA	-	NA	-	-	NA	-	-	-
2	-	-	-	NA	-	NA	-	-	NA	-	-	7.0
3	-	-	-	NA	-	NA	-	-	NA	100.0	-	-
4	-	-	-	NA	-	NA	30.0	100.0	NA	-	-	-
5	4.0	11.0	-	NA	-	NA	-	49.0	NA	-	-	-
6	-	-	-	NA	-	NA	-	-	NA	-	-	-
7	200.0	-	300.0	NA	-	NA	-	-	NA	-	-	-
8	-	140.0	10.0	NA	-	NA	20.0	-	NA	90.0	-	10.0
9	-	-	-	NA	-	NA	-	-	NA	-	-	-
10	-	-	-	NA	7.0	NA	-	3.0	NA	-	-	-
11	-	-	200.0	NA	-	NA	25.0	-	NA	-	-	-
12	-	80.0	-	NA	-	NA	-	180.0	NA	-	-	160.0
13	-	-	-	NA	34.0	NA	31.0	102.0	NA	-	-	5.0
14	-	-	-	NA	-	NA	-	19.0	NA	-	-	-
15	-	-	-	NA	-	NA	-	129.0	NA	-	-	100.0
16	-	-	140.0	NA	100.0	NA	50.0	-	NA	90.0	-	250.0
17	-	-	7.0	NA	6.0	NA	-	44.0	NA	-	3.0	-
18	-	-	-	NA	18.0	NA	7.0	2.0	NA	-	-	-
19	300.0	-	-	NA	24.0	NA	-	-	NA	-	-	-
20	-	-	-	NA	-	NA	20.0	20.0	NA	20.0	10.0	70.0
21	-	-	-	NA	10.0	NA	10.0	-	NA	-	-	8.0
22	-	6.0	-	NA	3.0	NA	5.0	2.0	NA	9.0	-	-
23	-	-	-	NA	-	NA	-	-	NA	-	-	-
24	-	-	-	NA	210.0	NA	-	170.0	NA	20.0	80.0	-
25	-	-	-	NA	-	NA	-	-	NA	-	1.0	42.0
26	-	6.0	-	NA	-	NA	97.0	-	NA	-	-	-
27	-	-	-	NA	-	NA	-	-	NA	-	-	-
28	-	-	-	NA	-	NA	-	40.0	NA	-	-	50.0
29	-	-	-	NA	5.0	NA	-	31.0	NA	-	-	-
30	-	-	-	NA	-	NA	15.0	2.0	NA	-	-	-
31	-	-	-	NA	-	NA	-	-	NA	-	-	-

Month 504.0 243.0 557.0 0.0 417.0 0.0 310.0 893.0 0.0 329.0 94.0 702.0
 Max 300.0 140.0 300.0 0.0 210.0 0.0 97.0 180.0 0.0 100.0 80.0 250.0

Annual Rainfall 4149.0 mm/year

Daily Rainfall (AMAHAI (SERAM)) 1992

	JAN	FEB	MAR	APR	MAY	JUN	JUL	AUG	SEP	OCT	NOV	DES
1	NA	NA	NA	NA	-	-	-	-	-	98.0	-	45.0
2	NA	NA	NA	NA	-	-	3.0	-	-	81.0	-	-
3	NA	NA	32.0	NA	-	-	-	-	-	4.0	-	NA
4	NA	NA	10.0	NA	-	-	-	-	-	20.0	2.0	7.0
5	NA	NA	-	NA	-	-	21.0	-	NA	-	-	NA
6	NA	NA	1.0	NA	-	15.0	4.0	NA	-	-	-	-
7	NA	NA	NA	NA	-	3.0	-	NA	1.0	-	8.0	-
8	NA	NA	12.0	NA	1.0	-	-	-	2.0	25.0	1.0	10.0
9	NA	NA	-	NA	-	1.0	-	7.0	NA	-	-	-
10	NA	NA	NA	NA	-	1.0	-	NA	-	-	-	16.0
11	NA	NA	-	NA	2.0	6.0	-	-	NA	-	-	-
12	NA	NA	3.0	NA	-	3.0	7.0	6.0	29.0	-	-	-
13	NA	NA	-	NA	-	-	15.0	NA	6.0	-	-	-
14	NA	NA	-	NA	-	-	1.0	-	NA	4.0	-	4.0
15	NA	NA	-	NA	-	1.0	14.0	3.0	-	20.0	-	-
16	NA	NA	-	NA	-	-	1.0	50.0	-	-	-	NA
17	NA	NA	38.0	NA	-	-	12.0	NA	-	-	NA	3.0
18	NA	NA	-	NA	-	-	129.0	5.0	NA	3.0	-	14.0
19	NA	NA	-	NA	-	-	19.0	37.0	NA	-	-	1.0
20	NA	NA	NA	NA	-	-	3.0	NA	-	-	13.0	NA
21	NA	NA	1.0	NA	-	-	7.0	NA	-	-	-	NA
22	NA	NA	7.0	NA	-	-	-	NA	NA	-	-	NA
23	NA	NA	95.0	NA	-	6.0	77.0	-	-	-	-	-
24	NA	NA	-	NA	-	-	7.0	-	NA	-	-	-
25	NA	NA	-	NA	-	5.0	-	-	-	-	-	NA
26	NA	NA	-	NA	-	-	15.0	4.0	-	-	-	-
27	NA	NA	NA	NA	-	-	8.0	12.0	NA	2.0	3.0	-
28	NA	NA	1.0	NA	-	-	39.0	3.0	NA	-	3.0	-
29	NA	NA	8.0	NA	-	-	23.0	-	-	-	-	28.0
30	NA	NA	11.0	NA	-	-	-	-	NA	-	-	13.0
31	NA	NA	-	NA	-	-	-	-	-	-	-	NA
Month	0.0	0.0	219.0	0.0	3.0	46.0	406.0	127.0	38.0	257.0	30.0	141.0
Max	0.0	0.0	95.0	0.0	2.0	15.0	129.0	50.0	29.0	98.0	13.0	45.0

Annual Rainfall 1267.0 mm/year

1993

Daily Rainfall (AMARAI (SERAM))

	JAN	FEB	MAR	APR	MAY	JUN	JUL	AUG	SEP	OCT	NOV	DES
1	-	-	NA	26.0	-	-	5.0	-	-	4.0	-	3.0
2	-	-	16.0	54.0	2.0	-	NA	-	3.0	-	-	NA
3	NA	-	-	2.0	1.0	-	4.0	-	3.0	1.0	4.0	NA
4	NA	39.0	-	NA	-	-	1.0	-	7.0	NA	8.0	-
5	-	-	-	NA	13.0	21.0	NA	-	5.0	NA	NA	NA
6	-	2.0	NA	3.0	4.0	6.0	-	-	-	-	-	-
7	-	4.0	5.0	5.0	13.0	22.0	-	-	9.0	-	NA	-
8	-	-	8.0	-	10.0	NA	13.0	-	1.0	-	4.0	NA
9	-	-	NA	2.0	1.0	3.0	5.0	-	-	-	NA	NA
10	NA	-	NA	NA	-	5.0	3.0	1.0	NA	-	-	24.0
11	-	-	75.0	33.0	29.0	-	53.0	-	NA	NA	11.0	-
12	NA	-	1.0	-	NA	-	125.0	-	-	-	-	NA
13	5.0	-	-	39.0	2.0	-	1.0	-	-	12.0	-	NA
14	-	-	26.0	15.0	-	-	-	-	-	1.0	-	1.0
15	1.0	-	-	2.0	-	NA	-	-	16.0	-	-	-
16	-	-	-	10.0	NA	NA	NA	3.0	NA	5.0	-	-
17	93.0	3.0	-	NA	NA	NA	136.0	-	-	1.0	-	-
18	NA	-	-	NA	-	NA	5.0	2.0	-	-	-	NA
19	3.0	-	-	NA	NA	NA	NA	NA	-	-	-	28.0
20	-	-	-	-	43.0	NA	-	-	-	-	-	-
21	-	-	-	1.0	NA	2.0	NA	-	23.0	-	-	NA
22	9.0	-	NA	1.0	22.0	NA	NA	-	-	-	-	NA
23	2.0	-	NA	NA	5.0	2.0	-	-	NA	-	-	NA
24	5.0	-	NA	55.0	17.0	5.0	NA	2.0	-	-	-	-
25	NA	-	18.0	1.0	NA	14.0	-	-	-	-	-	4.0
26	NA	-	-	NA	6.0	2.0	7.0	-	NA	-	NA	3.0
27	-	-	-	NA	NA	NA	NA	-	-	-	NA	NA
28	-	-	-	6.0	9.0	-	4.0	NA	-	-	4.0	NA
29	-	-	-	-	NA	7.0	74.0	-	-	-	NA	-
30	-	-	NA	-	NA	NA	10.0	-	1.0	-	2.0	-
31	-	-	-	-	NA	NA	-	-	-	20.0	-	-

Month 118.0 48.0 149.0 255.0 177.0 89.0 446.0 8.0 70.0 44.0 33.0 64.0
 Max 93.0 39.0 75.0 55.0 43.0 22.0 136.0 3.0 23.0 20.0 11.0 28.0

Annual Rainfall 1501.0 mm/year

Daily Rainfall (Wahai)) 1959

	JAN	FEB	MAR	APR	MAY	JUN	JUL	AUG	SEP	OCT	NOV	DEC
1	-	-	-	-	-	-	1.0	-	-	-	-	-
2	-	37.0	-	-	-	-	2.0	-	-	-	-	-
3	-	3.0	-	6.0	-	-	3.0	-	-	-	-	-
4	-	57.0	-	16.0	6.0	20.0	-	-	-	-	-	-
5	35.0	-	-	47.0	4.0	27.0	-	-	29.0	18.0	-	24.0
6	87.0	38.0	-	17.0	6.0	4.0	-	-	-	21.0	-	33.0
7	8.0	-	-	-	17.0	15.0	-	-	45.0	-	-	8.0
8	3.0	-	-	-	-	-	-	-	5.0	-	-	-
9	102.0	14.0	-	-	-	-	-	-	-	-	-	-
10	-	-	-	-	-	-	-	-	-	-	-	-
11	-	101.0	-	-	-	8.0	-	-	4.0	-	-	-
12	16.0	21.0	-	-	7.0	18.0	-	-	-	-	-	-
13	1.0	6.0	-	12.0	10.0	-	-	-	-	5.0	-	-
14	4.0	-	-	22.0	-	-	-	10.0	-	-	-	-
15	14.0	-	-	-	-	-	-	-	-	-	-	-
16	-	47.0	6.0	18.0	-	-	-	-	-	-	17.0	3.0
17	2.0	34.0	75.0	35.0	-	-	-	-	11.0	-	-	6.0
18	-	52.0	-	-	-	-	-	16.0	-	10.0	-	-
19	19.0	3.0	-	-	5.0	4.0	-	-	-	-	-	-
20	-	-	-	-	-	-	-	-	-	-	-	-
21	4.0	-	-	-	-	-	-	-	46.0	-	-	5.0
22	6.0	-	-	-	-	-	-	-	-	-	-	4.0
23	46.0	-	-	-	13.0	-	-	-	-	-	3.0	-
24	5.0	2.0	-	-	-	-	-	-	-	-	3.0	-
25	-	11.0	52.0	8.0	-	-	-	-	-	-	-	4.0
26	-	34.0	5.0	-	-	-	-	-	-	10.0	-	-
27	-	27.0	-	37.0	-	-	-	-	-	-	-	-
28	-	-	54.0	24.0	5.0	-	-	-	-	-	6.0	-
29	-	-	-	-	-	-	-	-	-	-	-	-
30	18.0	-	-	-	10.0	-	-	-	-	80.0	-	-
31	4.0	-	25.0	-	-	-	-	-	-	-	-	3.0
Month	374.0	487.0	289.0	275.0	76.0	93.0	6.0	26.0	140.0	144.0	29.0	90.0
Max	102.0	101.0	75.0	85.0	17.0	27.0	3.0	16.0	46.0	80.0	17.0	33.0

Annual Rainfall 2029.0 mm/year

Daily Rainfall (Wahai) 1960

	JAN	FEB	MAR	APR	MAY	JUN	JUL	AUG	SEP	OCT	NOV	DES
1	9.0	-	-	49.0	-	-	-	-	-	-	-	-
2	27.0	-	-	2.0	-	-	-	-	-	-	-	-
3	21.0	-	-	-	-	-	-	-	-	-	-	-
4	5.0	-	-	-	-	64.0	-	-	-	-	-	-
5	7.0	-	-	-	-	-	-	-	-	-	-	49.0
6	18.0	-	-	-	-	-	52.0	-	-	-	-	11.0
7	-	51.0	9.0	-	-	-	-	-	-	19.0	-	-
8	-	3.0	4.0	35.0	-	-	40.0	-	-	8.0	-	-
9	-	3.0	4.0	48.0	-	-	-	-	-	-	-	-
10	-	1.0	-	-	-	-	-	-	-	-	-	-
11	8.0	-	-	2.0	-	-	5.0	-	-	-	4.0	-
12	58.0	11.0	-	-	23.0	-	-	-	-	-	-	-
13	15.0	21.0	-	4.0	3.0	17.0	-	-	9.0	-	-	-
14	-	-	-	2.0	6.0	-	-	-	-	-	47.0	-
15	-	-	-	-	-	14.0	-	-	-	-	4.0	5.0
16	5.0	2.0	-	1.0	38.0	-	-	-	-	-	-	8.0
17	-	4.0	-	-	-	-	-	-	77.0	53.0	-	-
18	116.0	-	-	-	5.0	-	-	-	-	15.0	-	-
19	12.0	4.0	-	-	6.0	-	-	-	20.0	32.0	-	-
20	3.0	7.0	-	-	15.0	-	-	-	-	3.0	-	-
21	57.0	-	-	18.0	7.0	-	-	-	27.0	-	10.0	-
22	-	17.0	22.0	17.0	-	-	-	30.0	15.0	-	11.0	-
23	12.0	-	-	-	-	-	-	-	-	-	9.0	-
24	-	7.0	-	-	-	-	-	-	-	-	-	-
25	15.0	-	-	-	6.0	-	-	5.0	-	-	-	-
26	-	4.0	-	-	-	-	15.0	-	-	-	-	-
27	8.0	21.0	-	-	22.0	-	2.0	5.0	-	-	-	-
28	-	-	-	-	-	6.0	-	-	15.0	-	70.0	-
29	18.0	42.0	-	-	-	39.0	4.0	-	-	-	14.0	-
30	-	-	-	-	-	25.0	20.0	-	-	-	6.0	19.0
31	-	-	38.0	-	5.0	-	12.0	-	-	9.0	-	2.0
Month	327.0	231.0	115.0	187.0	136.0	87.0	227.0	92.0	163.0	65.0	249.0	94.0
Max	116.0	42.0	51.0	49.0	38.0	17.0	64.0	30.0	77.0	53.0	70.0	49.0

Annual Rainfall 1923.0 mm/year

Daily Rainfall (Wahai)) 1961

	JAN	FEB	MAR	APR	MAY	JUN	JUL	AUG	SEP	OCT	NOV	DEC
1	-	5.0	-	-	-	-	8.0	-	-	-	-	-
2	-	10.0	-	-	-	5.0	-	-	-	-	-	-
3	78.0	-	-	48.0	-	-	-	-	-	-	-	-
4	62.0	-	54.0	40.0	-	-	-	-	-	-	-	-
5	-	-	-	26.0	-	87.0	19.0	-	-	-	-	-
6	-	-	-	-	1.0	-	-	-	-	-	-	-
7	17.0	-	-	45.0	-	-	-	5.0	17.0	-	-	-
8	-	-	-	-	-	9.0	-	-	-	-	-	-
9	-	10.0	-	26.0	6.0	12.0	-	-	-	-	-	-
10	-	-	-	-	-	-	-	-	-	-	-	-
11	-	-	6.0	48.0	-	-	-	-	-	-	-	-
12	-	-	-	-	-	12.0	-	-	-	-	-	-
13	-	3.0	13.0	27.0	-	-	23.0	-	-	-	-	-
14	3.0	36.0	-	-	-	-	-	-	-	-	-	-
15	-	-	25.0	19.0	-	-	-	-	-	-	-	-
16	-	9.0	-	-	25.0	-	-	-	-	-	-	-
17	16.0	-	-	9.0	-	-	-	-	-	-	-	-
18	57.0	-	-	8.0	-	-	-	-	-	-	-	-
19	46.0	-	-	-	11.0	-	-	56.0	-	-	-	-
20	25.0	-	3.0	2.0	-	-	-	-	-	-	-	-
21	22.0	-	-	-	-	11.0	-	-	7.0	-	-	-
22	-	-	45.0	-	-	-	9.0	-	-	-	-	-
23	47.0	10.0	5.0	-	-	-	-	-	-	-	-	-
24	-	17.0	-	-	-	-	-	-	-	-	-	-
25	-	-	-	-	-	9.0	-	105.0	-	-	-	-
26	27.0	-	-	-	-	-	-	-	5.0	-	-	-
27	-	-	-	-	-	-	12.0	-	-	-	-	-
28	-	12.0	-	5.0	-	-	23.0	-	11.0	-	-	-
29	-	-	-	-	8.0	-	25.0	-	15.0	-	-	-
30	8.0	-	-	-	-	-	15.0	-	-	-	-	-
31	-	-	-	-	1.0	-	7.0	-	-	-	-	-
Month	418.0	112.0	183.0	235.0	105.0	84.0	141.0	110.0	111.0	0.0	0.0	0.0
Max	78.0	36.0	54.0	48.0	48.0	37.0	25.0	105.0	56.0	0.0	0.0	0.0

Annual Rainfall 1499.0 mm/year

Daily Rainfall (Wahai) 1968

	JAN	FEB	MAR	APR	MAY	JUN	JUL	AUG	SEP	OCT	NOV	DES
1	-	3.0	-	-	85.0	-	-	-	-	-	-	-
2	-	-	-	15.0	6.0	-	-	-	-	-	-	-
3	-	-	-	8.0	8.0	7.0	-	-	-	-	-	-
4	-	-	86.0	6.0	-	-	-	-	-	-	-	-
5	-	19.0	-	-	15.0	-	-	-	-	-	-	-
6	-	8.0	-	-	-	-	-	-	-	-	-	-
7	40.0	17.0	-	-	-	5.0	-	-	-	-	-	-
8	-	4.0	16.0	6.0	-	-	-	-	-	-	-	-
9	19.0	8.0	-	7.0	-	6.0	-	-	-	-	-	-
10	-	-	-	-	-	-	-	-	-	-	-	-
11	-	15.0	-	-	-	-	-	-	-	-	-	-
12	6.0	-	5.0	-	-	-	-	-	-	-	-	-
13	-	-	-	-	13.0	5.0	-	-	-	-	-	-
14	-	-	-	-	-	6.0	-	-	-	-	-	-
15	22.0	-	-	-	-	-	-	-	-	-	-	-
16	95.0	-	-	-	-	-	-	-	-	-	-	-
17	-	-	8.0	-	-	-	-	-	-	-	-	-
18	15.0	-	-	6.0	6.0	9.0	-	-	-	-	-	-
19	-	31.0	-	6.0	-	-	-	-	-	-	-	-
20	-	-	-	-	-	-	-	-	-	-	-	-
21	-	45.0	7.0	-	-	-	-	-	-	-	-	-
22	28.0	-	26.0	-	-	-	-	-	-	-	-	-
23	-	-	-	-	50.0	-	-	-	-	-	-	-
24	-	-	-	-	-	-	-	-	-	-	-	-
25	-	-	-	-	-	-	-	-	-	-	-	-
26	-	19.0	56.0	5.0	-	-	-	-	-	-	-	-
27	14.0	36.0	-	-	-	7.0	-	-	-	-	-	-
28	-	-	18.0	-	-	-	-	-	-	-	-	-
29	19.0	-	15.0	9.0	-	-	-	-	-	-	-	-
30	-	-	-	6.0	6.0	-	-	-	-	-	-	-
31	-	-	-	-	4.0	-	-	-	-	-	-	-

Month 258.0 205.0 237.0 68.0 193.0 45.0 0.0 0.0 0.0 0.0 0.0 0.0 0.0
 Max 95.0 45.0 86.0 15.0 85.0 9.0 0.0 0.0 0.0 0.0 0.0 0.0 0.0

Annual Rainfall 1006.0 mm/year

Daily Rainfall (Wahai) 1969

	JAN	FEB	MAR	APR	MAY	JUN	JUL	AUG	SEP	OCT	NOV	DES
1	-	114.0	58.0	-	-	-	-	-	-	-	27.0	-
2	-	-	-	75.0	-	-	5.0	-	-	-	-	7.0
3	32.0	110.0	75.0	20.0	-	-	4.0	-	-	-	-	-
4	27.0	17.0	5.0	-	-	-	-	-	-	-	-	-
5	-	-	-	15.0	-	-	-	-	-	-	-	-
6	16.0	7.0	-	-	-	-	-	-	-	-	-	3.0
7	20.0	14.0	-	-	-	-	5.0	-	-	-	-	-
8	3.0	5.0	-	25.0	-	-	-	-	-	-	-	-
9	43.0	-	-	115.0	-	-	-	-	13.0	-	-	-
10	5.0	76.0	-	30.0	-	-	9.0	-	-	-	16.0	-
11	-	40.0	40.0	-	-	-	-	-	-	16.0	-	-
12	-	17.0	-	9.0	30.0	-	-	-	-	-	-	-
13	70.0	-	49.0	-	-	-	-	-	-	34.0	75.0	-
14	2.0	-	118.0	10.0	25.0	-	35.0	-	-	-	-	-
15	50.0	60.0	-	25.0	-	-	-	-	-	-	10.0	-
16	3.0	-	-	-	50.0	17.0	-	-	-	-	-	-
17	-	4.0	-	23.0	-	14.0	10.0	-	-	-	-	-
18	-	-	-	-	-	6.0	25.0	-	-	-	-	-
19	-	-	-	-	-	5.0	-	-	-	-	-	-
20	-	25.0	-	-	-	4.0	-	-	15.0	-	-	-
21	2.0	15.0	-	7.0	-	-	-	-	-	-	-	-
22	-	34.0	-	3.0	-	-	-	-	-	-	-	-
23	-	-	-	-	-	56.0	-	-	-	-	-	-
24	-	-	6.0	-	-	50.0	-	-	-	-	-	-
25	12.0	-	13.0	-	-	10.0	-	-	24.0	-	-	-
26	-	5.0	14.0	-	-	16.0	-	-	-	-	-	-
27	70.0	-	-	-	-	6.0	-	-	-	36.0	-	-
28	5.0	17.0	-	5.0	-	24.0	-	7.0	-	-	-	-
29	24.0	-	-	-	-	-	-	2.0	-	-	-	17.0
30	13.0	-	-	4.0	-	14.0	-	6.0	-	-	-	-
31	87.0	-	-	-	-	-	-	-	29.0	-	-	-
Month	484.0	560.0	373.0	365.0	105.0	222.0	93.0	15.0	28.0	102.0	164.0	27.0
Max	87.0	114.0	118.0	115.0	50.0	56.0	35.0	7.0	15.0	34.0	75.0	17.0

Annual Rainfall 2539.0 mm/year

Daily Rainfall (Wahai) 1970

	JAN	FEB	MAR	APR	MAY	JUN	JUL	AUG	SEP	OCT	NOV	DEC
1	7.0	174.0	-	40.0	-	-	12.0	3.0	-	25.0	-	3.0
2	-	-	-	50.0	-	-	6.0	-	13.0	5.0	-	5.0
3	-	3.0	-	8.0	-	-	-	5.0	-	-	-	-
4	-	12.0	27.0	-	10.0	7.0	-	-	-	6.0	-	30.0
5	-	80.0	-	-	-	-	17.0	-	-	-	-	-
6	-	9.0	18.0	-	5.0	-	8.0	-	-	-	3.0	21.0
7	-	-	-	50.0	43.0	-	-	-	4.0	-	-	-
8	2.0	200.0	-	-	25.0	-	10.0	-	-	-	-	-
9	-	3.0	-	-	-	15.0	52.0	45.0	-	-	-	9.0
10	-	-	-	-	-	-	-	-	-	-	-	-
11	-	41.0	27.0	-	60.0	-	55.0	14.0	-	-	-	-
12	-	10.0	-	-	-	-	-	-	-	-	-	-
13	-	-	-	-	30.0	-	11.0	-	-	-	-	-
14	-	-	17.0	-	2.0	-	-	-	-	-	-	-
15	10.0	-	-	-	-	-	5.0	7.0	-	-	-	32.0
16	-	26.0	26.0	-	-	10.0	-	-	11.0	-	-	-
17	-	4.0	6.0	-	-	5.0	-	-	-	-	1.0	11.0
18	-	-	-	-	-	-	-	-	-	5.0	-	13.0
19	-	10.0	-	-	-	17.0	-	29.0	-	-	-	-
20	-	-	-	-	36.0	-	-	9.0	-	-	5.0	-
21	-	7.0	-	-	-	-	-	7.0	3.0	-	-	6.0
22	-	-	-	-	-	2.0	-	-	-	18.0	-	16.0
23	-	3.0	65.0	-	-	-	23.0	-	-	-	2.0	7.0
24	-	-	-	68.0	-	-	-	4.0	-	5.0	1.0	-
25	-	27.0	17.0	50.0	8.0	-	-	-	2.0	-	12.0	-
26	-	10.0	45.0	-	-	-	-	43.0	-	-	3.0	4.0
27	-	6.0	-	40.0	-	-	-	-	-	10.0	-	-
28	-	-	-	-	-	-	-	-	-	2.0	17.0	6.0
29	1.0	-	-	-	3.0	-	-	-	9.0	-	-	-
30	10.0	-	36.0	-	-	-	-	-	-	-	-	-
31	-	-	11.0	-	-	-	-	-	18.0	-	-	-
Month	30.0	625.0	295.0	301.0	179.0	99.0	199.0	166.0	60.0	79.0	44.0	157.0
Max	10.0	200.0	65.0	68.0	60.0	43.0	55.0	45.0	18.0	25.0	17.0	32.0

Annual Rainfall 2234.0 mm/year

1971

Daily Rainfall (Wahai)

	JAN	FEB	MAR	APR	MAY	JUN	JUL	AUG	SEP	OCT	NOV	DEC
1	-	NA	51.0	-	-	-	3.0	-	-	-	5.0	-
2	-	NA	5.0	-	-	25.0	-	-	-	-	11.0	20.0
3	-	NA	-	-	28.0	32.0	-	-	5.0	-	-	15.0
4	-	NA	-	-	4.0	-	-	24.0	-	-	7.0	-
5	4.0	NA	30.0	-	-	-	30.0	25.0	-	6.0	-	-
6	-	NA	51.0	30.0	13.0	-	-	17.0	25.0	5.0	9.0	-
7	10.0	NA	-	-	26.0	-	-	41.0	-	-	-	-
8	-	NA	-	-	-	13.0	-	-	5.0	-	-	-
9	-	NA	-	-	-	11.0	-	10.0	9.0	-	34.0	-
10	-	NA	-	-	-	-	-	3.0	-	-	9.0	17.0
11	34.0	NA	-	-	3.0	35.0	-	12.0	-	-	-	-
12	25.0	NA	1.0	-	-	-	-	4.0	25.0	5.0	-	-
13	2.0	NA	-	-	-	-	-	-	7.0	-	9.0	11.0
14	12.0	NA	51.0	-	20.0	-	-	-	6.0	-	-	39.0
15	16.0	NA	-	-	-	20.0	-	-	-	-	-	4.0
16	-	NA	-	-	-	-	-	6.0	-	-	-	2.0
17	-	NA	-	-	-	-	54.0	-	-	-	10.0	10.0
18	78.0	NA	-	-	-	-	-	-	-	-	-	-
19	-	NA	-	30.0	-	-	32.0	-	-	4.0	-	-
20	-	NA	31.0	-	-	-	-	-	-	-	-	-
21	-	NA	-	-	-	60.0	-	-	-	6.0	-	-
22	18.0	NA	-	-	-	-	-	-	-	-	-	-
23	-	NA	-	-	-	10.0	5.0	87.0	-	33.0	14.0	-
24	-	NA	-	-	-	53.0	-	10.0	-	-	54.0	-
25	9.0	NA	-	-	-	-	-	11.0	6.0	24.0	35.0	-
26	3.0	NA	-	18.0	-	1.0	13.0	-	-	4.0	-	-
27	25.0	NA	-	-	6.0	2.0	2.0	10.0	27.0	4.0	-	-
28	-	NA	-	-	-	-	-	40.0	-	-	-	-
29	-	NA	20.0	-	-	-	-	-	5.0	27.0	-	-
30	7.0	-	-	-	-	22.0	4.0	26.0	-	-	-	-
31	-	-	10.0	-	31.0	-	5.0	-	-	-	-	-
Month	243.0	0.0	230.0	78.0	131.0	284.0	148.0	285.0	161.0	118.0	197.0	118.0
Max	78.0	0.0	51.0	30.0	31.0	60.0	54.0	87.0	41.0	33.0	54.0	39.0

Annual Rainfall 1993.0 mm/year

Daily Rainfall (Wahai) 1972

	JAN	FEB	MAR	APR	MAY	JUN	JUL	AUG	SEP	OCT	NOV	DES
1	-	-	4.0	-	-	-	-	-	-	-	-	-
2	77.0	4.0	-	15.0	41.0	-	-	-	-	-	-	-
3	-	4.0	-	7.0	24.0	16.0	-	-	-	-	-	-
4	-	-	-	-	20.0	-	-	-	-	-	-	-
5	-	-	-	-	-	-	-	-	-	-	-	-
6	-	10.0	10.0	-	-	-	-	-	-	-	-	-
7	-	7.0	38.0	-	-	-	-	-	-	-	-	-
8	-	-	22.0	-	-	-	-	-	-	-	-	-
9	4.0	78.0	7.0	-	45.0	-	-	-	-	-	-	-
10	-	-	-	-	-	-	-	-	-	-	-	-
11	-	-	17.0	-	13.0	-	-	-	-	-	2.0	46.0
12	-	65.0	-	10.0	-	-	-	-	-	-	-	-
13	-	-	50.0	-	-	-	-	-	-	-	-	-
14	7.0	9.0	35.0	-	-	-	-	-	-	-	17.0	-
15	9.0	85.0	-	14.0	-	-	13.0	-	-	13.0	-	-
16	-	-	-	-	-	-	3.0	-	-	-	-	-
17	11.0	23.0	-	20.0	-	-	-	-	-	-	2.0	22.0
18	3.0	5.0	-	-	-	-	-	-	-	-	7.0	23.0
19	-	10.0	-	-	21.0	-	-	-	-	-	-	-
20	-	-	12.0	30.0	-	-	-	-	-	-	-	-
21	39.0	10.0	3.0	25.0	-	-	-	-	-	-	-	-
22	-	-	-	-	-	-	-	-	-	-	-	-
23	-	-	-	-	18.0	14.0	-	-	-	-	-	16.0
24	13.0	15.0	2.0	-	-	86.0	-	-	-	17.0	-	-
25	3.0	-	25.0	-	-	-	21.0	-	-	4.0	-	-
26	-	-	-	42.0	-	-	-	-	-	-	-	13.0
27	-	-	9.0	7.0	-	3.0	-	-	-	-	-	-
28	-	7.0	-	10.0	-	-	-	-	-	-	-	-
29	19.0	-	11.0	60.0	-	-	-	-	-	-	-	-
30	-	-	-	-	-	-	-	-	-	-	-	-
31	85.0	-	-	-	-	-	-	-	-	-	-	-
Month	270.0	233.0	255.0	240.0	183.0	103.0	16.0	37.0	0.0	0.0	45.0	137.0
Max	85.0	79.0	60.0	60.0	45.0	86.0	16.0	21.0	0.0	0.0	17.0	46.0

Annual Rainfall 1569.0 mm/year

Daily Rainfall (Wahai) 1973

	JAN	FEB	MAR	APR	MAY	JUN	JUL	AUG	SEP	OCT	NOV	DES
1	-	-	29.0	-	25.0	-	-	-	-	-	-	-
2	-	-	-	-	11.0	-	10.0	-	-	-	-	-
3	-	7.0	-	-	-	-	14.0	-	-	6.0	-	-
4	-	-	-	-	-	-	12.0	-	-	-	-	-
5	-	-	-	-	-	-	9.0	-	12.0	12.0	-	6.0
6	-	-	28.0	-	-	28.0	7.0	-	-	-	-	-
7	-	-	20.0	-	-	-	-	-	13.0	-	5.0	-
8	-	15.0	100.0	-	7.0	15.0	-	-	-	-	6.0	-
9	11.0	51.0	56.0	-	9.0	-	36.0	5.0	-	-	-	-
10	42.0	15.0	-	-	-	-	-	5.0	-	18.0	9.0	-
11	-	-	-	39.0	5.0	-	-	-	-	-	-	53.0
12	25.0	35.0	19.0	23.0	-	10.0	-	-	65.0	-	-	-
13	-	-	10.0	17.0	-	36.0	10.0	-	-	-	-	-
14	-	2.0	52.0	-	-	-	-	17.0	-	15.0	75.0	-
15	50.0	-	-	-	52.0	-	-	-	-	-	2.0	-
16	-	-	-	-	54.0	-	-	-	-	-	-	-
17	-	-	-	6.0	-	-	-	-	-	-	-	-
18	7.0	-	-	9.0	-	-	-	3.0	-	-	-	-
19	-	164.0	102.0	-	-	-	-	-	-	-	-	-
20	-	70.0	29.0	-	-	-	15.0	9.0	48.0	3.0	3.0	-
21	28.0	100.0	18.0	17.0	-	-	-	3.0	-	-	12.0	-
22	25.0	-	93.0	-	8.0	-	-	50.0	-	-	-	-
23	5.0	-	-	-	-	-	10.0	-	-	-	-	-
24	-	75.0	-	-	10.0	-	-	-	-	2.0	26.0	45.0
25	-	-	-	24.0	-	-	-	-	7.0	-	-	-
26	17.0	83.0	49.0	110.0	-	-	-	-	-	67.0	30.0	10.0
27	20.0	10.0	44.0	8.0	8.0	-	-	4.0	7.0	-	3.0	-
28	-	26.0	32.0	6.0	9.0	-	-	-	-	-	14.0	-
29	20.0	-	-	-	-	29.0	-	-	-	6.0	15.0	-
30	-	-	14.0	46.0	-	13.0	-	-	-	-	-	-
31	-	-	-	-	-	-	-	-	-	-	-	100.0
Month	250.0	655.0	705.0	305.0	198.0	131.0	123.0	97.0	148.0	129.0	186.0	228.0
Max	50.0	164.0	102.0	110.0	54.0	36.0	36.0	50.0	66.0	67.0	75.0	100.0

Annual Rainfall 3155.0 mm/year

Daily Rainfall (Wahai)) 1974

	JAN	FEB	MAR	APR	MAY	JUN	JUL	AUG	SEP	OCT	NOV	DES
1	-	NA	-	-	-	-	14.0	-	-	3.0	NA	NA
2	22.0	NA	-	-	-	-	-	-	10.0	-	NA	NA
3	-	NA	-	-	-	-	4.0	-	6.0	-	NA	NA
4	-	NA	53.0	-	-	-	4.0	-	-	-	NA	NA
5	16.0	NA	6.0	-	-	-	-	-	-	-	NA	NA
6	-	NA	-	-	-	-	-	-	-	-	NA	NA
7	17.0	NA	20.0	-	-	-	-	-	17.0	7.0	NA	NA
8	-	NA	3.0	11.0	-	-	-	-	-	6.0	NA	NA
9	-	NA	-	-	-	-	-	-	-	4.0	NA	NA
10	13.0	NA	-	-	-	-	-	-	10.0	-	NA	NA
11	-	NA	-	4.0	-	9.0	19.0	-	-	25.0	NA	NA
12	3.0	NA	-	-	-	-	-	-	-	5.0	NA	NA
13	-	NA	5.0	-	34.0	-	-	-	-	-	NA	NA
14	-	NA	-	-	-	-	-	-	-	-	NA	NA
15	25.0	NA	14.0	-	-	-	6.0	-	-	10.0	NA	NA
16	-	NA	-	15.0	-	-	5.0	-	-	-	NA	NA
17	-	NA	-	13.0	-	-	-	-	35.0	-	NA	NA
18	-	NA	-	11.0	-	6.0	-	-	-	-	NA	NA
19	28.0	NA	-	10.0	-	-	-	-	4.0	-	NA	NA
20	-	NA	39.0	4.0	13.0	5.0	30.0	-	-	-	NA	NA
21	-	NA	18.0	-	-	-	-	-	-	7.0	NA	NA
22	9.0	NA	-	-	-	-	91.0	-	-	53.0	NA	NA
23	-	NA	-	-	-	-	-	-	10.0	-	NA	NA
24	-	NA	-	-	15.0	-	-	-	-	-	NA	NA
25	-	NA	-	-	8.0	-	-	-	-	-	NA	NA
26	-	NA	-	-	-	-	25.0	-	3.0	-	NA	NA
27	-	NA	-	-	13.0	-	25.0	-	-	-	NA	NA
28	-	NA	-	-	15.0	9.0	-	-	-	-	NA	NA
29	-	NA	-	-	7.0	-	-	48.0	-	-	NA	NA
30	10.0	-	-	-	-	-	-	-	18.0	-	NA	NA
31	-	-	-	-	-	-	-	-	-	-	NA	NA

Month 143.0 0.0 158.0 68.0 105.0 29.0 224.0 48.0 113.0 120.0 0.0 0.0
 Max 28.0 0.0 53.0 15.0 34.0 9.0 91.0 48.0 35.0 53.0 0.0 0.0

Annual Rainfall 1008.0 mm/year

Daily Rainfall (Wahai) 1975

	JAN	FEB	MAR	APR	MAY	JUN	JUL	AUG	SEP	OCT	NOV	DES
1	-	-	20.0	6.0	-	-	-	2.0	-	-	-	-
2	-	7.0	-	14.0	-	11.0	-	-	-	31.0	-	13.0
3	-	-	-	-	-	4.0	-	-	-	8.0	-	24.0
4	-	-	25.0	-	-	-	3.0	-	17.0	7.0	-	-
5	-	23.0	20.0	-	52.0	8.0	-	-	-	-	-	-
6	-	21.0	16.0	-	-	3.0	-	-	10.0	-	-	-
7	-	23.0	-	39.0	-	5.0	-	-	-	-	-	-
8	-	45.0	21.0	-	-	-	-	60.0	5.0	21.0	-	13.0
9	30.0	-	-	38.0	12.0	37.0	-	-	-	-	-	-
10	-	128.0	-	-	-	-	3.0	-	8.0	-	11.0	4.0
11	22.0	51.0	-	-	-	-	-	-	-	-	-	6.0
12	-	-	20.0	-	-	12.0	7.0	21.0	6.0	-	-	59.0
13	32.0	10.0	14.0	-	9.0	46.0	-	-	-	-	5.0	-
14	-	-	17.0	75.0	-	-	-	-	3.0	9.0	6.0	-
15	43.0	-	-	-	-	-	12.0	-	4.0	2.0	-	2.0
16	9.0	-	-	-	21.0	-	-	-	-	2.0	-	12.0
17	-	-	7.0	16.0	-	-	4.0	-	-	-	2.0	73.0
18	-	4.0	-	45.0	51.0	-	-	-	-	-	-	3.0
19	-	12.0	-	30.0	25.0	-	-	-	-	-	-	-
20	-	47.0	14.0	-	-	14.0	-	-	-	-	-	-
21	6.0	-	33.0	80.0	-	-	48.0	3.0	-	-	-	-
22	4.0	-	-	12.0	-	-	-	-	-	-	-	4.0
23	3.0	-	-	23.0	-	-	-	-	-	-	14.0	2.0
24	15.0	37.0	-	2.0	22.0	37.0	-	-	-	-	25.0	-
25	7.0	6.0	-	1.0	-	-	12.0	14.0	-	-	10.0	-
26	15.0	13.0	-	-	-	-	3.0	-	-	-	-	-
27	-	14.0	-	-	25.0	-	-	-	35.0	-	-	2.0
28	-	22.0	-	-	-	12.0	-	12.0	-	7.0	-	-
29	4.0	-	27.0	-	-	-	2.0	-	4.0	-	-	30.0
30	6.0	-	-	-	-	-	2.0	-	6.0	-	-	3.0
31	18.0	-	53.0	-	-	-	7.0	-	-	4.0	-	-

Month 214.0 463.0 287.0 381.0 223.0 189.0 103.0 112.0 98.0 91.0 73.0 255.0
 Max 43.0 123.0 53.0 80.0 58.0 46.0 48.0 60.0 35.0 31.0 25.0 78.0

Annual Rainfall 2489.0 mm/year

Daily Rainfall (Wahai) 1976

	JAN	FEB	MAR	APR	MAY	JUN	JUL	AUG	SEP	OCT	NOV	DES
1	-	-	-	-	-	NA	7.0	8.0	9.0	10.0	11.0	12.0
2	30.0	15.0	-	23.0	-	NA	-	11.0	7.0	67.0	-	-
3	-	70.0	-	15.0	-	NA	24.0	-	6.0	6.0	-	-
4	-	77.0	-	-	-	NA	4.0	-	-	-	-	8.0
5	22.0	9.0	-	57.0	32.0	NA	-	-	-	-	18.0	-
6	-	-	-	-	25.0	NA	8.0	-	-	-	-	-
7	2.0	-	-	-	56.0	NA	4.0	-	-	-	-	6.0
8	-	-	3.0	-	-	NA	5.0	-	-	-	-	4.0
9	-	-	3.0	-	-	NA	8.0	-	-	-	-	-
10	3.0	-	-	-	-	NA	-	-	-	8.0	-	-
11	-	-	-	-	18.0	NA	4.0	-	-	-	-	-
12	5.0	2.0	-	-	-	NA	-	-	-	-	-	-
13	-	5.0	4.0	-	-	NA	-	-	-	-	-	-
14	17.0	2.0	-	-	-	NA	8.0	3.0	-	-	-	-
15	9.0	-	51.0	-	27.0	NA	-	18.0	-	5.0	-	16.0
16	4.0	13.0	-	-	-	NA	-	-	-	-	-	21.0
17	-	9.0	-	-	-	NA	-	-	-	-	-	4.0
18	-	-	-	21.0	-	NA	-	-	-	10.0	-	-
19	-	-	-	-	13.0	NA	-	-	-	-	-	-
20	-	-	-	15.0	-	NA	-	-	-	-	-	-
21	6.0	-	-	-	-	NA	-	-	-	-	-	7.0
22	-	-	20.0	-	29.0	NA	-	-	-	-	19.0	17.0
23	-	-	9.0	-	-	NA	-	-	-	-	-	5.0
24	5.0	3.0	31.0	-	-	NA	-	-	-	-	-	2.0
25	-	14.0	1.0	-	-	NA	-	-	-	-	-	-
26	-	75.0	22.0	7.0	-	NA	-	-	-	5.0	-	-
27	-	13.0	-	10.0	-	NA	-	-	-	-	2.0	-
28	-	3.0	-	6.0	-	NA	-	-	-	-	45.0	-
29	3.0	-	-	-	-	NA	-	-	-	10.0	-	-
30	-	-	2.0	-	-	NA	-	-	-	-	-	-
31	-	-	32.0	-	-	NA	-	4.0	-	-	-	9.0

Month 106.0 310.0 178.0 155.0 200.0 0.0 72.0 44.0 22.0 121.0 95.0 112.0
 Max 30.0 77.0 51.0 57.0 56.0 0.0 24.0 18.0 9.0 67.0 45.0 21.0

Annual Rainfall 1415.0 mm/year

Daily Rainfall (Wahai)) 1977

	JAN	FEB	MAR	APR	MAY	JUN	JUL	AUG	SEP	OCT	NOV	DES
1	1.0	2.0	3.0	4.0	5.0	6.0	7.0	8.0	9.0	10.0	11.0	12.0
2	7.0	1.0	13.0	-	-	-	2.0	1.0	-	-	3.0	-
3	9.0	27.0	7.0	-	-	3.0	2.0	2.0	-	-	-	23.0
4	14.0	5.0	21.0	-	-	11.0	-	-	-	5.0	-	14.0
5	12.0	11.0	94.0	28.0	-	25.0	-	-	-	36.0	-	-
6	38.0	3.0	24.0	-	-	-	-	-	-	-	-	2.0
7	-	-	32.0	5.0	-	-	-	-	-	-	-	-
8	-	1.0	116.0	1.0	-	-	16.0	13.0	-	-	-	-
9	-	61.0	33.0	-	14.0	2.0	-	1.0	-	-	-	-
10	-	31.0	17.0	7.0	7.0	-	-	2.0	-	11.0	-	-
11	-	7.0	2.0	50.0	-	-	3.0	-	-	-	61.0	-
12	-	18.0	15.0	16.0	25.0	-	2.0	-	-	-	-	-
13	24.0	-	-	7.0	8.0	-	4.0	1.0	4.0	-	-	-
14	-	-	-	-	2.0	-	-	4.0	-	-	-	-
15	4.0	-	-	-	-	-	-	-	-	-	-	-
16	-	16.0	6.0	20.0	-	-	-	-	-	-	-	-
17	-	9.0	3.0	-	-	2.0	-	-	-	-	-	41.0
18	-	-	-	-	-	-	-	-	-	-	-	48.0
19	26.0	14.0	20.0	-	10.0	-	-	-	-	-	-	-
20	5.0	9.0	-	9.0	-	-	-	-	-	-	-	3.0
21	18.0	-	-	-	11.0	-	-	-	-	-	-	-
22	14.0	-	-	8.0	-	32.0	-	20.0	-	-	-	-
23	7.0	6.0	8.0	10.0	-	4.0	-	-	-	-	-	-
24	18.0	40.0	8.0	-	2.0	2.0	6.0	2.0	-	-	-	24.0
25	32.0	10.0	5.0	6.0	12.0	-	11.0	-	-	-	-	-
26	17.0	50.0	-	15.0	-	-	-	5.0	-	-	-	-
27	5.0	6.0	8.0	-	-	-	-	-	-	-	-	25.0
28	-	-	-	10.0	2.0	21.0	-	2.0	-	-	-	32.0
29	30.0	-	61.0	-	-	19.0	-	-	-	4.0	-	-
30	-	-	-	6.0	-	-	-	-	-	-	8.0	-
31	57.0	-	5.0	-	7.0	-	-	1.0	-	-	-	15.0
Month	338.0	327.0	501.0	197.0	103.0	127.0	53.0	62.0	13.0	66.0	83.0	239.0
Max	57.0	61.0	116.0	50.0	25.0	32.0	16.0	20.0	9.0	36.0	61.0	43.0

Annual Rainfall 2109.0 mm/year

Daily Rainfall (Wahai) > 1978

	JAN	FEB	MAR	APR	MAY	JUN	JUL	AUG	SEP	OCT	NOV	DEC
1	1.0	2.0	-	24.0	16.0	-	-	7.0	-	-	-	12.0
2	-	-	-	12.0	-	-	-	-	-	-	-	-
3	-	-	13.0	13.0	-	-	-	-	-	7.0	-	5.0
4	17.0	6.0	12.0	3.0	28.0	-	6.0	-	-	-	-	-
5	19.0	21.0	9.0	-	29.0	-	1.0	87.0	12.0	-	-	3.0
6	48.0	6.0	6.0	-	-	-	-	33.0	7.0	-	-	5.0
7	4.0	16.0	7.0	-	-	4.0	-	25.0	17.0	-	20.0	4.0
8	5.0	15.0	4.0	6.0	-	-	-	2.0	25.0	-	14.0	6.0
9	8.0	9.0	41.0	33.0	-	-	-	-	-	-	12.0	-
10	6.0	-	57.0	-	-	28.0	5.0	-	-	-	-	-
11	63.0	26.0	72.0	-	7.0	-	-	-	-	2.0	-	-
12	70.0	10.0	6.0	-	9.0	-	11.0	-	-	-	-	-
13	59.0	-	13.0	-	-	2.0	-	5.0	20.0	-	-	-
14	30.0	-	-	-	-	-	-	-	-	-	-	-
15	-	19.0	31.0	-	-	4.0	8.0	-	-	-	21.0	3.0
16	-	-	16.0	20.0	2.0	-	-	-	-	-	-	-
17	19.0	21.0	19.0	-	33.0	-	-	5.0	-	-	-	-
18	-	35.0	12.0	-	19.0	7.0	-	-	9.0	-	-	-
19	-	135.0	14.0	-	12.0	-	-	-	10.0	6.0	4.0	-
20	-	-	-	-	-	-	-	-	-	-	-	-
21	52.0	27.0	13.0	-	6.0	2.0	-	-	-	-	-	7.0
22	4.0	44.0	25.0	-	-	4.0	-	7.0	-	-	-	20.0
23	-	38.0	35.0	30.0	-	24.0	-	-	11.0	-	-	47.0
24	53.0	-	40.0	-	-	2.0	4.0	3.0	-	-	-	23.0
25	-	14.0	27.0	-	-	-	-	3.0	15.0	-	-	40.0
26	16.0	87.0	19.0	-	9.0	4.0	-	9.0	-	-	3.0	94.0
27	-	20.0	7.0	32.0	-	-	10.0	-	-	-	38.0	-
28	-	23.0	3.0	-	-	14.0	-	3.0	27.0	-	2.0	-
29	-	-	95.0	-	-	3.0	2.0	-	-	-	-	-
30	-	-	21.0	-	-	18.0	-	-	-	-	2.0	20.0
31	-	-	15.0	-	-	-	29.0	-	-	-	-	24.0
Month	474.0	569.0	628.0	173.0	175.0	116.0	76.0	189.0	159.0	15.0	116.0	319.0
Max	70.0	135.0	95.0	35.0	38.0	28.0	29.0	87.0	27.0	7.0	38.0	94.0

Annual Rainfall 3011.0 mm/year

Daily Rainfall (Wahai) 1978

	JAN	FEB	MAR	APR	MAY	JUN	JUL	AUG	SEP	OCT	NOV	DEC
1	36.0	13.0	6.0	-	-	-	-	4.0	3.0	-	NA	-
2	22.0	-	-	-	3.0	-	-	-	-	-	NA	-
3	-	15.0	-	-	7.0	-	3.0	-	-	-	NA	-
4	3.0	-	-	-	1.0	-	-	-	2.0	-	NA	-
5	-	4.0	-	-	5.0	6.0	-	-	-	-	NA	-
6	-	5.0	9.0	-	-	-	-	-	-	-	NA	-
7	-	-	6.0	3.0	-	-	-	-	-	-	NA	-
8	12.0	-	7.0	-	-	-	-	-	-	-	NA	-
9	14.0	-	17.0	-	31.0	20.0	-	-	-	-	NA	-
10	6.0	-	-	6.0	3.0	-	2.0	-	3.0	-	NA	-
11	31.0	9.0	7.0	53.0	4.0	-	-	-	12.0	-	NA	-
12	22.0	23.0	10.0	1.0	9.0	-	-	-	-	-	NA	-
13	225.0	21.0	10.0	-	6.0	1.0	-	-	-	-	NA	-
14	42.0	12.0	14.0	-	4.0	-	-	-	-	-	NA	-
15	79.0	4.0	8.0	-	3.0	-	-	-	11.0	-	NA	-
16	-	5.0	5.0	-	2.0	3.0	-	-	-	-	NA	-
17	-	16.0	3.0	2.0	-	-	-	-	3.0	-	NA	-
18	7.0	15.0	-	4.0	-	5.0	-	-	-	-	NA	-
19	-	-	28.0	-	-	-	-	-	-	-	NA	-
20	-	4.0	12.0	-	-	-	-	-	-	-	NA	-
21	-	57.0	-	-	6.0	5.0	-	-	-	-	NA	-
22	8.0	-	15.0	-	19.0	15.0	-	-	-	-	NA	-
23	4.0	-	-	-	-	65.0	-	-	-	-	NA	-
24	-	17.0	19.0	-	-	-	-	-	-	-	NA	-
25	-	-	16.0	-	4.0	23.0	-	-	-	-	NA	-
26	20.0	2.0	-	-	9.0	-	-	-	2.0	-	NA	-
27	-	15.0	-	-	-	-	-	-	-	-	NA	-
28	-	1.0	-	5.0	6.0	-	-	-	-	-	NA	-
29	-	-	-	8.0	1.0	-	-	-	-	-	NA	-
30	-	-	-	12.0	-	-	-	2.0	-	-	NA	-
31	-	-	-	-	-	21.0	13.0	-	-	-	NA	-
Month	531.0	238.0	182.0	94.0	128.0	123.0	46.0	19.0	36.0	0.0	0.0	0.0
Max	225.0	57.0	28.0	53.0	31.0	65.0	21.0	13.0	12.0	0.0	0.0	0.0

Annual Rainfall 1397.0 mm/year

Daily Rainfall (Wahai) 1981

	JAN	FEB	MAR	APR	MAY	JUN	JUL	AUG	SEP	OCT	NOV	DES
1	-	-	6.0	-	-	11.0	18.0	-	11.0	-	-	2.0
2	-	-	8.0	-	8.0	41.0	-	-	-	-	-	-
3	-	-	10.0	-	-	-	73.0	57.0	-	-	-	-
4	-	7.0	-	7.0	5.0	-	26.0	-	-	-	-	-
5	12.0	-	8.0	6.0	-	10.0	-	27.0	36.0	7.0	4.0	22.0
6	5.0	12.0	31.0	-	9.0	-	-	4.0	8.0	-	68.0	2.0
7	5.0	2.0	28.0	-	3.0	-	-	-	-	-	33.0	-
8	9.0	2.0	41.0	6.0	12.0	23.0	29.0	-	10.0	22.0	-	5.0
9	-	5.0	-	-	-	-	-	-	-	-	-	-
10	-	-	-	-	-	-	-	-	-	-	-	-
11	-	15.0	-	6.0	2.0	-	-	-	-	-	-	-
12	4.0	112.0	-	-	-	5.0	-	-	-	-	-	-
13	-	1.0	-	-	18.0	16.0	-	-	-	-	12.0	-
14	-	-	-	-	-	20.0	-	-	14.0	-	23.0	29.0
15	9.0	-	-	-	-	-	-	-	-	-	-	-
16	-	4.0	-	-	-	9.0	-	-	21.0	16.0	-	2.0
17	11.0	81.0	-	-	-	7.0	-	-	-	-	6.0	-
18	-	6.0	-	-	16.0	-	-	-	-	-	32.0	-
19	-	-	-	-	4.0	-	-	-	-	-	-	7.0
20	-	-	-	-	-	-	-	-	-	-	-	-
21	29.0	18.0	75.0	-	-	-	-	-	61.0	-	-	27.0
22	47.0	-	12.0	-	-	-	-	-	2.0	-	-	-
23	2.0	4.0	-	-	19.0	-	-	-	-	-	12.0	-
24	2.0	2.0	2.0	-	-	-	-	-	-	-	27.0	-
25	-	4.0	-	-	-	10.0	-	-	-	-	-	-
26	-	44.0	-	-	-	-	-	-	-	-	3.0	-
27	2.0	8.0	-	3.0	-	-	9.0	-	-	-	7.0	-
28	-	6.0	-	-	-	-	-	-	-	-	-	-
29	-	-	-	-	-	17.0	16.0	-	-	-	-	-
30	7.0	-	27.0	-	-	-	-	-	-	14.0	-	-
31	10.0	-	-	-	-	18.0	-	-	-	11.0	-	-
Month	211.0	333.0	233.0	87.0	96.0	141.0	230.0	88.0	163.0	70.0	194.0	129.0
Max	57.0	112.0	75.0	31.0	19.0	41.0	73.0	57.0	61.0	22.0	68.0	33.0

Annual Rainfall 1975.0 mm/year

Daily Rainfall (Wahai) 1993

	JAN	FEB	MAR	APR	MAY	JUN	JUL	AUG	SEP	OCT	NOV	DEC
1	-	-	-	-	7.0	29.0	-	-	-	-	5.0	-
2	-	-	38.0	-	11.0	4.0	-	-	-	-	-	-
3	-	-	2.0	6.0	-	8.0	-	-	-	-	-	30.0
4	-	-	-	-	-	15.0	-	-	-	-	-	2.0
5	-	-	-	8.0	1.0	-	-	-	-	-	17.0	-
6	-	-	-	-	-	2.0	-	-	-	-	2.0	12.0
7	-	-	20.0	13.0	-	7.0	-	-	-	-	2.0	2.0
8	-	-	-	8.0	3.0	-	-	-	-	-	-	-
9	-	-	9.0	-	-	-	1.0	-	-	-	-	-
10	-	-	NA	22.0	-	-	-	-	-	-	-	-
11	-	-	-	-	-	2.0	-	-	-	-	15.0	-
12	-	-	14.0	-	-	21.0	3.0	-	-	-	-	40.0
13	-	-	3.0	-	-	-	16.0	-	-	-	-	9.0
14	-	-	-	40.0	7.0	-	-	-	-	-	36.0	-
15	-	2.0	-	-	-	-	-	-	50.0	-	-	-
16	-	9.0	NA	18.0	-	-	-	-	-	-	-	-
17	-	44.0	14.0	12.0	1.0	-	-	-	4.0	-	7.0	-
18	-	13.0	2.0	22.0	35.0	-	-	-	-	78.0	2.0	-
19	-	-	-	1.0	NA	-	-	-	-	-	5.0	3.0
20	-	-	-	-	-	-	-	-	-	-	-	-
21	-	-	-	8.0	6.0	-	-	-	-	-	-	-
22	-	9.0	3.0	-	-	-	-	-	-	-	-	-
23	-	-	-	-	NA	-	-	-	1.0	-	-	-
24	-	7.0	-	-	-	-	-	-	-	-	-	-
25	-	-	21.0	-	4.0	-	-	-	-	-	-	-
26	-	3.0	8.0	17.0	9.0	17.0	-	-	-	-	-	6.0
27	-	21.0	-	-	-	-	-	-	-	-	-	1.0
28	-	2.0	33.0	-	-	-	1.0	-	-	-	31.0	20.0
29	-	-	5.0	25.0	-	-	7.0	11.0	-	-	-	11.0
30	-	-	-	4.0	-	-	80.0	-	-	-	28.0	2.0
31	-	-	-	-	-	-	20.0	-	-	-	-	1.0
Month	0.0	127.0	173.0	203.0	85.0	105.0	128.0	11.0	55.0	78.0	150.0	139.0
Max	0.0	44.0	38.0	40.0	36.0	29.0	80.0	11.0	50.0	78.0	36.0	40.0

Annual Rainfall 1254.0 mm/year

Kairatu (> 30mm/hour)

No.	Date	Hourly Rainfall (mm/hour)
1	1988/1/25 14:00	36.6
2	1988/1/27 19:00	33.0
3	1988/2/16 18:00	41.5
4	1988/9/24 18:00	35.9
5	1989/7/27 13:00	39.2
6	1989/9/28 15:00	42.2
7	1989/12/12 17:00	36.2
8	1990/2/8 17:00	35.0
9	1990/2/17 19:00	39.6
10	1991/5/2 16:00	43.0
11	1991/9/25 2:00	43.8
12	1991/12/25 16:00	44.8
13	1993/11/1 20:00	38.1
14	1994/8/8 17:00	33.1
15	1995/1/22 18:00	47.0
16	1995/4/15 20:00	34.8

1995

Daily Water Level (Samal (EL.m))

	JAN	FEB	MAR	APR	MAY	JUN	JUL	AUG	SEP	OCT	NOV	DEC
1	NA	NA	NA	NA	NA	NA	1.0	1.0	-	1.0	1.0	NA
2	NA	NA	NA	NA	NA	NA	1.0	1.0	-	1.0	1.0	NA
3	NA	NA	NA	NA	NA	NA	1.0	1.0	-	1.0	1.0	NA
4	NA	NA	NA	NA	NA	NA	1.0	1.0	-	1.0	1.0	NA
5	NA	NA	NA	NA	NA	NA	1.0	1.0	-	1.5	1.0	NA
6	NA	NA	NA	NA	NA	NA	1.0	1.0	-	1.6	1.0	NA
7	NA	NA	NA	NA	NA	NA	1.0	1.0	-	2.0	1.0	NA
8	NA	NA	NA	NA	NA	NA	1.0	1.0	-	2.0	1.0	NA
9	NA	NA	NA	NA	NA	NA	1.0	1.0	-	1.9	1.0	NA
10	NA	NA	NA	NA	NA	NA	1.0	1.0	-	1.8	1.0	NA
11	NA	NA	NA	NA	NA	NA	1.0	1.0	-	1.6	1.0	NA
12	NA	NA	NA	NA	NA	NA	1.0	1.0	-	1.5	1.0	NA
13	NA	NA	NA	NA	NA	NA	1.0	1.0	-	1.4	-	NA
14	NA	NA	NA	NA	NA	NA	1.0	1.0	1.0	1.4	-	NA
15	NA	NA	NA	NA	NA	NA	1.0	1.0	1.0	1.3	-	NA
16	NA	NA	NA	NA	NA	NA	1.0	1.0	1.0	1.2	-	NA
17	NA	NA	NA	NA	NA	NA	1.0	1.0	1.0	1.1	-	NA
18	NA	NA	NA	NA	NA	NA	0.9	1.0	1.0	1.0	-	NA
19	NA	NA	NA	NA	NA	NA	0.9	1.0	1.0	1.0	-	NA
20	NA	NA	NA	NA	NA	NA	0.9	1.0	1.0	1.0	-	NA
21	NA	NA	NA	NA	NA	NA	1.0	1.0	1.1	1.0	-	NA
22	NA	NA	NA	NA	NA	NA	0.9	1.0	1.1	1.6	-	NA
23	NA	NA	NA	NA	NA	NA	0.9	1.1	1.4	1.0	-	NA
24	NA	NA	NA	NA	NA	NA	0.9	1.0	1.0	1.0	-	NA
25	NA	NA	NA	NA	NA	NA	0.9	1.0	1.0	1.0	-	NA
26	NA	NA	NA	NA	NA	NA	0.9	1.0	1.0	1.0	-	NA
27	NA	NA	NA	NA	NA	NA	1.0	1.0	1.0	1.0	-	NA
28	NA	NA	NA	NA	NA	NA	1.0	1.0	1.0	1.0	-	NA
29	NA	NA	NA	NA	NA	NA	1.0	1.0	1.0	1.0	-	NA
30	NA	NA	NA	NA	NA	NA	1.0	1.0	1.0	1.0	-	NA
31	NA	NA	NA	NA	NA	NA	1.0	1.0	1.0	1.0	-	NA
Month:	0.0	0.0	0.0	0.0	0.0	0.0	29.9	30.5	17.4	38.2	11.5	0.0
Max:	0.0	0.0	0.0	0.0	0.0	0.0	1.0	1.1	1.4	2.0	1.0	0.0

Daily Water Level (Kobi (EL.m)) 1995

	JAN	FEB	MAR	APR	MAY	JUN	JUL	AUG	SEP	OCT	NOV	DES
1	NA	-	0.3	NA	NA	NA	NA	NA	-	0.7	1.5	NA
2	NA	-	0.5	NA	NA	NA	NA	NA	-	0.5	1.5	NA
3	NA	-	0.7	NA	NA	NA	NA	NA	-	0.6	1.7	NA
4	NA	1.1	0.3	NA	NA	NA	NA	NA	-	1.5	1.7	NA
5	NA	0.8	0.3	NA	NA	NA	NA	NA	-	0.9	1.8	NA
6	NA	1.6	-	NA	NA	NA	NA	NA	-	0.7	1.7	NA
7	NA	1.6	-	NA	NA	NA	NA	NA	-	1.8	1.8	NA
8	NA	1.4	-	NA	NA	NA	NA	NA	-	1.7	1.7	NA
9	NA	0.6	0.3	NA	NA	NA	NA	NA	-	0.8	1.7	NA
10	NA	0.9	-	NA	NA	NA	NA	NA	-	0.6	1.9	NA
11	NA	1.4	0.3	NA	NA	NA	NA	NA	-	1.5	1.7	NA
12	NA	0.5	2.0	NA	NA	NA	NA	NA	-	1.4	1.7	NA
13	NA	0.6	1.7	NA	NA	NA	NA	NA	-	1.2	1.5	NA
14	NA	0.5	0.5	NA	NA	NA	NA	NA	-	1.7	1.7	NA
15	NA	0.7	0.1	NA	NA	NA	NA	NA	0.2	1.2	1.6	NA
16	NA	1.1	0.8	NA	NA	NA	NA	NA	0.4	1.9	1.5	NA
17	NA	0.9	1.2	NA	NA	NA	NA	NA	0.4	1.9	1.9	NA
18	NA	1.2	0.8	NA	NA	NA	NA	NA	0.4	1.9	1.9	NA
19	NA	0.8	0.6	NA	NA	NA	NA	NA	0.4	1.8	1.9	NA
20	NA	2.1	0.3	NA	NA	NA	NA	NA	0.4	1.7	1.7	NA
21	NA	0.8	0.9	NA	NA	NA	NA	NA	0.4	1.8	1.6	NA
22	NA	1.2	1.3	NA	NA	NA	NA	NA	0.3	1.7	1.7	NA
23	NA	0.7	1.5	NA	NA	NA	NA	NA	0.5	1.8	1.8	NA
24	NA	0.4	1.0	NA	NA	NA	NA	NA	0.3	1.6	1.8	NA
25	NA	0.3	0.5	NA	NA	NA	NA	NA	0.4	1.8	1.9	NA
26	NA	0.6	1.0	NA	NA	NA	NA	NA	0.5	1.8	1.7	NA
27	NA	0.4	0.6	NA	NA	NA	NA	NA	0.6	1.7	1.7	NA
28	NA	0.3	1.0	NA	NA	NA	NA	NA	0.7	1.9	1.7	NA
29	NA	-	0.6	NA	NA	NA	NA	NA	0.8	1.7	1.7	NA
30	NA	-	0.8	NA	NA	NA	NA	NA	0.8	1.7	1.9	NA
31	NA	-	2.8	NA	NA	NA	NA	NA	0.8	1.5	1.9	NA
Month	0.0	22.4	22.6	0.0	0.0	0.0	0.0	0.0	7.4	44.6	51.7	0.0
Max	0.0	2.1	2.8	0.0	0.0	0.0	0.0	0.0	0.8	1.9	1.9	0.0

1995

Daily Water Level (Isai (EL.m))

	JAN	FEB	MAR	APR	MAY	JUN	JUL	AUG	SEP	OCT	NOV	DES
1	0.2	1.1	NA	NA	NA	NA	NA	NA	-	0.9	0.8	NA
2	0.3	0.7	NA	NA	NA	NA	NA	NA	-	0.8	0.7	NA
3	0.4	0.4	NA	NA	NA	NA	NA	NA	-	1.8	0.2	NA
4	0.2	0.4	NA	NA	NA	NA	NA	NA	-	1.7	0.5	NA
5	0.6	0.6	NA	NA	NA	NA	NA	NA	-	0.9	0.4	NA
6	0.9	2.0	NA	NA	NA	NA	NA	NA	-	1.0	1.0	NA
7	0.6	1.7	NA	NA	NA	NA	NA	NA	-	0.9	0.6	NA
8	0.7	1.2	NA	NA	NA	NA	NA	NA	-	1.3	1.0	NA
9	0.7	1.2	NA	NA	NA	NA	NA	NA	-	1.7	-	NA
10	0.5	0.9	NA	NA	NA	NA	NA	NA	-	1.2	-	NA
11	0.9	1.0	NA	NA	NA	NA	NA	NA	-	0.8	-	NA
12	0.5	1.0	NA	NA	NA	NA	NA	NA	-	0.7	-	NA
13	0.3	1.0	NA	NA	NA	NA	NA	NA	-	0.6	-	NA
14	0.2	1.1	NA	NA	NA	NA	NA	NA	-	0.5	-	NA
15	0.1	1.2	NA	NA	NA	NA	NA	NA	0.7	0.5	-	NA
16	0.1	1.4	NA	NA	NA	NA	NA	NA	1.2	0.5	-	NA
17	0.1	1.0	NA	NA	NA	NA	NA	NA	1.6	0.7	-	NA
18	0.1	0.5	NA	NA	NA	NA	NA	NA	1.4	1.3	-	NA
19	0.1	1.1	NA	NA	NA	NA	NA	NA	1.1	1.4	-	NA
20	0.1	2.0	NA	NA	NA	NA	NA	NA	1.5	1.4	-	NA
21	0.1	1.3	NA	NA	NA	NA	NA	NA	1.4	1.4	-	NA
22	1.4	0.9	NA	NA	NA	NA	NA	NA	1.4	1.1	-	NA
23	0.5	0.9	NA	NA	NA	NA	NA	NA	0.9	1.3	-	NA
24	0.7	0.8	NA	NA	NA	NA	NA	NA	0.7	1.9	-	NA
25	0.3	0.5	NA	NA	NA	NA	NA	NA	0.7	1.1	-	NA
26	0.2	-	NA	NA	NA	NA	NA	NA	0.8	0.6	-	NA
27	0.3	-	NA	NA	NA	NA	NA	NA	0.5	0.9	-	NA
28	1.2	-	NA	NA	NA	NA	NA	NA	0.4	0.8	-	NA
29	1.8	-	NA	NA	NA	NA	NA	NA	0.3	1.3	-	NA
30	1.7	-	NA	NA	NA	NA	NA	NA	0.8	0.9	-	NA
31	0.9	-	NA	NA	NA	NA	NA	NA	0.8	0.8	-	NA
Month	16.4	26.7	0.0	0.0	0.0	0.0	0.0	0.0	14.5	32.1	6.0	0.0
Max	1.8	2.0	0.0	0.0	0.0	0.0	0.0	0.0	1.6	1.9	1.0	0.0

Daily Water Level (Pia (EL.m)) 1995

	JAN	FEB	MAR	APR	MAY	JUN	JUL	AUG	SEP	OCT	NOV	DES
1	-	0.8	0.5	0.9	0.9	0.7	0.8	0.8	0.7	1.0	0.7	0.9
2	-	0.7	0.6	1.1	1.0	0.7	0.8	0.7	0.7	1.4	1.0	1.0
3	-	0.8	0.7	1.0	0.9	0.7	0.8	0.7	0.7	1.0	0.9	1.1
4	-	1.0	0.5	0.9	1.0	0.7	0.9	1.0	0.7	0.9	0.7	1.0
5	-	0.8	0.5	1.1	1.1	0.6	1.0	0.9	0.8	0.8	1.1	1.0
6	-	0.9	0.5	1.2	1.2	0.6	0.8	0.9	0.8	0.7	1.0	0.9
7	-	0.9	0.5	1.1	1.1	0.6	0.8	0.8	0.7	0.7	1.0	0.8
8	-	1.0	0.5	1.2	1.2	0.6	1.3	0.8	0.6	1.1	1.0	0.8
9	-	0.9	0.5	1.3	1.3	0.6	1.0	0.8	0.6	1.7	1.0	0.7
10	-	0.9	0.5	1.3	1.3	0.6	1.0	1.4	0.7	1.7	1.0	0.7
11	-	0.8	0.5	1.3	1.3	0.6	1.0	1.0	0.6	1.4	0.9	0.7
12	-	0.8	0.6	1.4	1.4	0.6	1.0	0.9	0.6	1.2	1.0	0.6
13	0.7	0.8	1.0	1.3	1.3	0.8	0.9	0.9	0.6	1.4	0.9	0.6
14	0.5	0.7	0.6	1.3	1.3	0.8	0.8	0.8	0.7	1.4	1.0	1.1
15	0.5	0.8	0.6	1.4	1.4	0.8	0.8	0.8	0.7	1.1	0.9	1.1
16	0.5	0.7	4.6	1.4	1.4	0.8	0.8	0.8	0.6	1.0	0.9	1.0
17	0.5	0.6	0.6	1.1	1.2	1.0	0.8	1.0	0.6	1.1	0.9	1.0
18	0.5	0.7	0.6	0.8	1.1	1.0	0.8	1.0	0.6	1.0	0.9	1.0
19	0.5	0.6	0.6	0.8	1.1	1.0	0.8	1.0	0.6	1.0	0.9	1.0
20	0.5	0.6	1.0	0.7	1.1	1.2	0.8	0.8	0.8	1.0	0.8	1.0
21	0.5	0.6	0.7	0.7	0.9	1.0	0.7	0.8	0.7	0.9	1.0	0.9
22	0.8	0.6	1.0	0.6	0.8	1.0	0.7	0.9	0.7	0.8	0.9	0.8
23	0.6	0.6	1.0	0.6	0.7	1.0	0.9	0.8	0.6	0.8	0.9	0.8
24	0.7	0.5	1.1	0.6	0.6	0.9	1.0	0.8	1.2	1.0	0.8	0.8
25	0.6	0.5	0.9	0.7	0.6	0.8	0.9	0.7	1.0	1.0	0.8	0.7
26	0.6	0.5	0.8	0.7	0.5	0.8	0.9	0.7	1.0	0.9	0.7	0.7
27	0.6	0.5	0.8	0.7	0.5	0.8	0.8	0.7	0.8	0.8	0.7	0.7
28	1.4	-	1.2	0.8	0.5	0.8	0.8	0.8	0.7	0.8	0.7	0.6
29	1.2	-	1.3	0.7	0.5	0.8	0.8	0.8	0.7	0.8	0.9	1.0
30	1.1	-	1.0	0.9	0.5	0.7	0.7	0.8	0.6	0.8	1.0	1.0
31	1.1	-	1.1	0.9	0.5	0.7	0.7	0.8	0.6	0.7	1.0	0.9
Month	13.9	19.5	27.4	27.7	29.7	23.2	26.2	25.8	21.3	31.0	26.5	27.2
Max	1.5	1.0	4.6	5.0	1.4	1.2	1.3	1.4	1.2	1.7	1.1	1.1

Daily Water Level (Pia (EL.m)) 1996

	JAN	FEB	MAR	APR	MAY	JUN	JUL	AUG	SEP	OCT	NOV	DES
1	0.9	0.9	0.9	0.9	0.8	0.8	0.9	NA	NA	NA	NA	NA
2	1.1	0.8	0.8	0.8	0.8	0.8	0.8	NA	NA	NA	NA	NA
3	1.0	0.8	0.8	0.8	0.7	0.8	0.8	NA	NA	NA	NA	NA
4	1.0	0.7	0.8	1.6	0.7	0.8	0.7	NA	NA	NA	NA	NA
5	1.1	0.7	0.7	1.1	0.7	0.8	1.3	NA	NA	NA	NA	NA
6	1.1	0.7	0.7	1.0	0.6	0.8	1.1	NA	NA	NA	NA	NA
7	1.0	0.8	0.7	0.9	0.6	0.9	1.0	NA	NA	NA	NA	NA
8	1.1	0.8	0.6	0.9	0.8	0.9	1.4	NA	NA	NA	NA	NA
9	1.1	0.7	0.6	0.8	0.8	0.8	1.0	NA	NA	NA	NA	NA
10	1.0	0.7	0.8	0.8	0.8	0.8	1.0	NA	NA	NA	NA	NA
11	1.0	0.7	0.8	0.7	0.7	0.8	0.9	NA	NA	NA	NA	NA
12	1.0	0.6	0.7	0.7	0.7	0.7	0.9	NA	NA	NA	NA	NA
13	1.0	0.6	0.7	0.7	0.7	0.7	0.8	NA	NA	NA	NA	NA
14	0.9	0.6	0.6	1.1	0.6	0.9	1.4	NA	NA	NA	NA	NA
15	0.9	1.0	0.6	0.9	0.6	0.8	1.4	NA	NA	NA	NA	NA
16	0.8	0.9	0.6	0.9	0.6	0.8	1.1	NA	NA	NA	NA	NA
17	0.8	0.9	0.6	0.8	0.6	0.8	1.0	NA	NA	NA	NA	NA
18	0.7	0.8	1.6	0.8	0.6	0.7	0.9	NA	NA	NA	NA	NA
19	0.8	0.8	1.0	0.7	0.8	0.5	0.9	NA	NA	NA	NA	NA
20	0.8	0.7	0.9	0.7	0.7	1.1	0.8	NA	NA	NA	NA	NA
21	1.1	0.7	1.5	1.0	0.7	1.0	0.8	NA	NA	NA	NA	NA
22	1.0	0.6	1.3	0.9	0.6	1.0	0.8	NA	NA	NA	NA	NA
23	1.0	0.8	1.5	0.9	0.5	1.0	0.8	NA	NA	NA	NA	NA
24	0.9	0.8	1.3	0.8	0.6	0.9	0.8	NA	NA	NA	NA	NA
25	0.8	0.7	1.0	0.8	0.6	0.9	0.7	NA	NA	NA	NA	NA
26	0.7	0.7	0.9	0.7	0.8	0.8	0.7	NA	NA	NA	NA	NA
27	0.8	0.7	0.9	0.7	0.7	0.8	0.8	NA	NA	NA	NA	NA
28	0.7	0.6	0.8	0.6	0.7	0.7	0.7	NA	NA	NA	NA	NA
29	0.7	0.6	0.8	0.6	0.7	0.7	0.7	NA	NA	NA	NA	NA
30	1.0	0.7	0.7	0.6	0.6	0.7	0.8	NA	NA	NA	NA	NA
31	1.0	0.7	0.7	0.6	0.6	0.7	0.8	NA	NA	NA	NA	NA
Month	28.6	21.1	26.7	25.2	21.2	24.3	28.2	0.0	0.0	0.0	0.0	0.0
Max	1.1	1.0	1.6	1.6	0.9	1.1	1.4	0.0	0.0	0.0	0.0	0.0

Table- Discharge measurement data (Way Samal)

No.	Date	Width of River (m)	Area (m ²)	Velocity (m/sec)	Water Level (EL.m)	Discharge (m ³ /s)	Remark
1	1992/6/1	44	18.75	0.932	-	17.483	
2	1992/7/23	39.75	17.01	0.51	-	8.582	
3	1992/10/26	38	14.5	0.462	-	6.709	
4	1993/6/19	30	12.66	0.704	-	8.914	
5	1993/9/26	26.5	9.07	0.588	-	5.332	
6	1993/12/15	33	15.813	1.013	-	16.018	
7	1995/6/19	30.5	15.71	1.025	0.54	16.105	
8	1995/9/14	33	12.22	0.788	0.98	9.626	
9	1996/9/18	36	20.815	0.366	0.54	7.622	

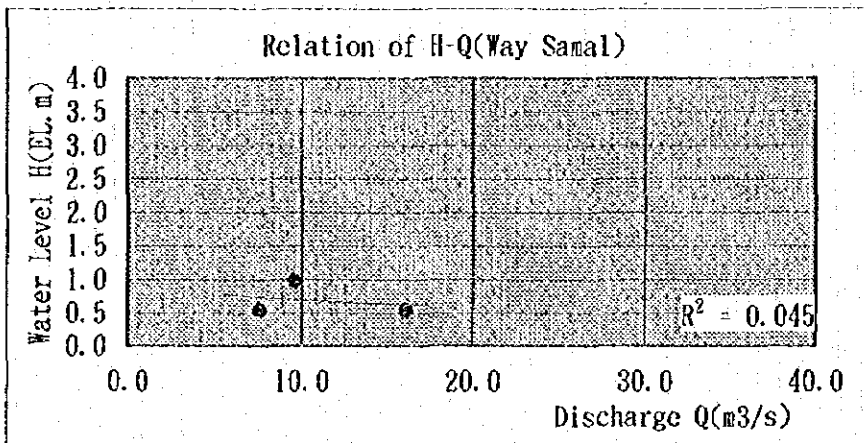


Table- Discharge measurement data (Way Kobi)

No.	Date	Width of River (m)	Area (m ²)	Velocity (m/sec)	Water Level (EL.m)	Discharge (m ³ /s)	Remark
1	1989/11/6	20.25	9.37	0.538	-	5.039	
2	1990/1/26	28	15.74	0.75	-	11.829	
3	1992/5/31	25	12.14	0.273	-	3.31	
4	1992/7/23	34.5	13.09	0.38	-	4.95	
5	1992/10/26	13	7.6	0.053	-	0.405	
6	1993/6/21	13.5	3.88	0.228	-	0.872	
7	1993/12/18	17	10.945	0.685	-	10.945	
8	1995/2/5	22	54.45	0.554	-	30.165	
9	1995/9/14	26.5	4.912	0.176	0.23	0.863	

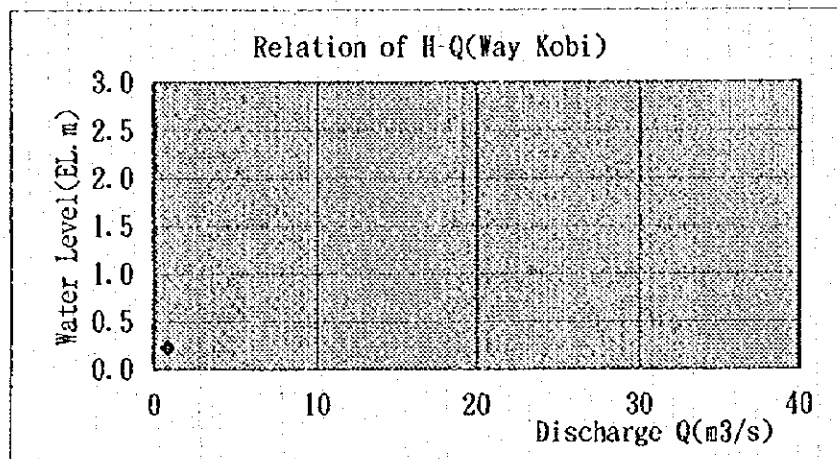


Table- Discharge measurement data (Way Isal)

No.	Date	Width of River (m)	Area (m ²)	Velocity (m/sec)	Water Level (EL.m)	Discharge (m ³ /s)	Remark
1	1986/9/19	27.5	13.99	0.38	0.7	5.29	
2	1989/7/28	38.5	43.52	0.85	1.33	36.93	
3	1990/11/4	38	50.28	0.73	1.29	36.53	
4	1990/6/23	36	34.38	0.58	1.2	20.17	
5	1991/1/24	36	32.04	0.64	1.1	20.55	
6	1991/7/13	40.5	18.02	0.85	1	15.28	
7	1992/6/3	41.5	37.47	0.83	1.3	31.12	
8	1992/10/27	40	10.84	0.62	0.38	6.73	
9	1993/6/18	32	18.4	0.62	0.6	11.5	
10	1993/9/20	12	4.9	0.85	0.12	3.55	
11	1994/5/20	33	27.76	0.8	0.2	22.36	
12	1994/8/27	15	6.71	0.56	0.15	3.71	
13	1995/2/2	36	64.87	0.82	1.82	53.46	
14	1995/9/15	32	12.63	0.605	0.75	7.643	
15	1995/12/20	37	21.45	0.75	0.99	16.254	
16	1996/9/17	33.25	9.638	0.715	0.84	6.894	

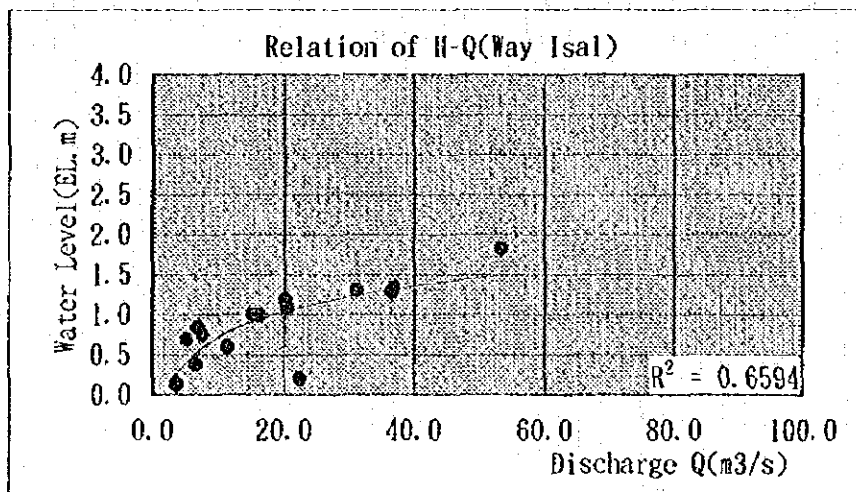


Table- Monthly Average Temperature (Kobisonta)

Year	Jan	Feb	Mar	Apr	May	Jun	Jul	Aug	Sep	Oct	Nov	Dec	Average
1987	25.0	24.9	24.7	24.7	24.8	24.4	23.9	24.1	24.3	25.2	24.2	26.0	24.68
1990													
1991													
1992													
1993	24.0	24.4	23.3	24.3	24.4	24.6	24.3	23.8	24.3	25.2	24.4	25.2	24.35
1994	24.0	24.4	24.1	24.3	24.4	24.4	24.4	24.1	24.3	24.7	25.5	24.7	24.44
1995	24.6	24.6	24.7	27.2	25.2	25.3	25.1	25.1	25.1	25.0	24.9	25.0	25.15
Average	24.39	24.58	24.20	25.13	24.70	24.68	24.43	24.28	24.50	25.03	24.75	25.23	24.66

Table- Monthly Maximum Temperature (Kobisonta)

Year	Jan	Feb	Mar	Apr	May	Jun	Jul	Aug	Sep	Oct	Nov	Dec	Average
1987	30.9	30.9	30.6	30.7	30.7	30.3	29.8	30.0	30.2	31.2	33.3	32.0	30.89
1990	29.5	30.6	30.5	30.7	31.1								
1991													
1992													
1993	25.3	25.7	25.1	25.4	25.5	25.8	25.2	25.4	25.3	26.7	25.5	26.6	25.63
1994	25.3	25.7	25.3	25.4	25.5	25.7	26.6	24.9	25.9	25.9	26.7	25.7	25.72
1995	25.8	25.8	25.7	28.8	26.5	26.2	26.0	26.0	26.2	26.0	25.9	25.8	26.23
Average	27.36	27.74	27.44	28.21	27.85	27.00	26.90	26.58	26.90	27.45	27.85	27.53	27.11

Table- Monthly Minimum Temperature (Kobisonta)

Year	Jan	Feb	Mar	Apr	May	Jun	Jul	Aug	Sep	Oct	Nov	Dec	Average
1987	19.0	18.9	18.7	18.6	18.8	18.4	18.0	18.2	18.3	19.2	21.0	19.9	18.92
1990	20.4	19.8	19.9	20.4									
1991													
1992													
1993	22.9	23.0	2.5	23.0	22.5	23.5	23.0	22.2	22.9	24.0	22.5	23.6	21.30
1994	22.9	23.0	22.9	23.0	22.5	22.9	22.8	22.8	23.0	23.1	23.8	22.5	22.93
1995	23.1	24.0	22.7	26.0	24.1	24.2	24.4	23.5	23.5	24.0	23.1	24.0	23.88
Average	21.65	21.76	17.34	22.20	21.98	22.25	22.05	21.68	21.94	22.58	22.60	22.50	21.76

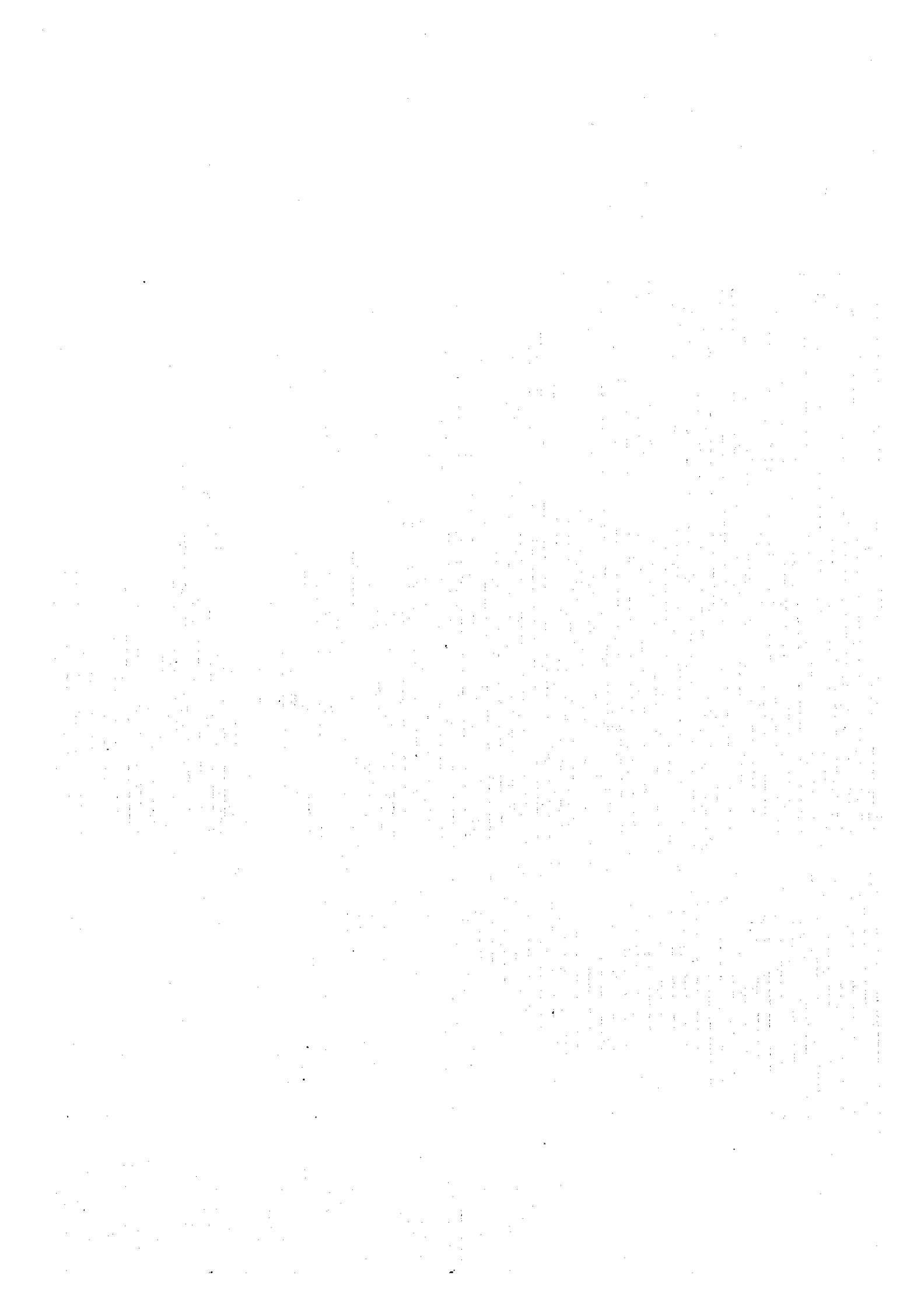
Table- Monthly Average Relatif Humidity (%) (Kobisonta)

Year	Jan	Feb	Mar	Apr	May	Jun	Jul	Aug	Sep	Oct	Nov	Dec	Average
1987													
1990													
1991													
1992													
1993	91.0	92.0	92.0	92.0	92.0	90.0	87.0	84.0	87.0	86.0	88.0	91.0	89.33
1994	91.0	92.0	92.0	92.0	92.0	91.0	83.0	82.0	80.0	85.0	86.0	92.0	88.17
1995	92.0	91.3	91.2	88.9	88.8	87.5	86.4	85.9	88.0	89.9	90.2	89.3	89.12
Average	91.33	91.77	91.73	90.97	90.93	89.50	85.47	83.97	85.00	86.97	88.07	90.77	88.87

Table- Monthly Average Sunshine Ratio (%) (Kobisonta)

Year	Jan	Feb	Mar	Apr	May	Jun	Jul	Aug	Sep	Oct	Nov	Dec	Average
1987													
1990													
1991													
1992													
1993	40.0		45.0	46.0	48.0	68.0	12.0		53.0	62.0		20.0	43.78
1994	40.0		45.0	46.0	47.0	52.0	56.0	64.0	64.0	58.0	60.0		53.20
1995		42.0	42.9	45.7	55.2	52.5			36.1	36.3	43.2	40.2	43.79
Average	40.00	42.04	44.30	45.90	50.07	57.50	34.00	64.00	51.03	52.10	51.60	30.10	46.92





1111