

## 附 属 資 料

1. 供与機材の利用状況 .....	61
2. 機器配置図 .....	93



1. 供与機材の利用状況

1-1 NISD教材開発分野

携行機材活用状況

(NISD)

番 号	機 材 名	台数	使用度			カウンターパート 保守操作能力			備 考
			A	B	C	A	B	C	
1	ワイドセット	1	0						
2	パソコンセット	1		0					
3	プリンター	1		0					
4	ワープロ	1		0					

評価基準

使用度

- A : 訓練に非常に有効に活用している。
- B : 訓練に活用している。
- C : 訓練に余り活用されていない。

カウンターパートの操作保守能力

- A : 操作方法を確実に修得し、応用が可能。
- B : 基本操作法を修得。
- C : 操作できない。

# 供与 機材活用状況

(NISD)

番号	機材名	台数	使用度			カウンターパート 保守操作能力			備考
			A	B	C	A	B	C	
1	超硬工具研削盤	1			0		0		価格が高く買えない
2	旋盤(微装束付)	1		0		0			
3	CNC旋盤	1		0					
4	NCT-加工機	1		0					
5	ドリル研削盤	1		0					
6	EP-コンパッサ	1	0			0			
7	卓上ボール盤	2		0		0			
8	10 盤	1		0		0			
9	集じん装置付研削盤	1		0		0			
10	コピーマシン	1	0			0			
11	スライトプロジェクター プロジェクション	2		0		0			
12	デジタル コントローラー	1		0		0			
13	フォートカメラ	1	0			0			
14	コピースライト イクイップメント	1		0		0			

### 評価基準

#### 使用度

- A : 訓練に非常に有効に活用している。
- B : 訓練に活用している。
- C : 訓練に余り活用されていない。

#### カウンターパートの操作保守能力

- A : 操作方法を確実に修得し、応用が可能。
- B : 基本操作法を修得。
- C : 操作できない。

供与 機材活用状況

番 号	機 材 名	台 数	使用度			カウンターパート 保守操作能力			備 考
			A	B	C	A	B	C	
15	オーバヘッド プロジェクター	2		0		0			
16	ビデオカメラ ヘッド	2		0			0		
17	ズームレンズ	2		0			0		
18	移動式三脚	2		0			0		
19	レンズコントロール キット	2		0			0		
20	ポーターブル ビデオレコーダー	2		0			0		
21	ビデオレコーダー	2		0			0		
22	エディテング コントローラー	1		0			0		
23	タイムベース コレクター	1		0			0		
24	ビデオミキサー	1		0			0		
25	カラーモニター-TV	4		0		0			
26	カラーモニター-TV	1		0		0			
27	ポーターブルライティング キット	2		0			0		
28	CNCワイヤカット 放電加工機	1			0			1990 4. 26 引取 すなわち工事依頼中	

評価基準

使用度

- A : 訓練に非常に有効に活用している。
- B : 訓練に活用している。
- C : 訓練に余り活用されていない。

カウンターパートの操作保守能力

- A : 操作方法を確実に修得し、応用が可能。
- B : 基本操作法を修得。
- C : 操作できない。

供与 機材活用状況

番号	機材名	台数	使用度			カウンターパート 保守操作能力			備 考
			A	B	C	A	B	C	
29	万能研削盤	1			○				1990.4.26 引取 すこや工車依頼中
30	ホブマシン	1			○				1990.4.26 引取 すこや工車依頼中
31	フッドファイル フッドシッター	1			○				〃
32	ロックエイル研削 試験機	1			○				〃
33	表面アラシ試験機	1			○				〃
34	製本機	1			○				〃
35	自動プログラム作成機	1			○				未到着

評価基準

使用度

- A: 訓練に非常に有効に活用している。
- B: 訓練に活用している。
- C: 訓練に余り活用されていない。

カウンターパートの操作保守能力

- A: 操作方法を確実に修得し、応用が可能。
- B: 基本操作法を修得。
- C: 操作できない。

1-2 NISD指導員訓練分野

機材名	台数	使用度			C/P保存係数			備考
		A	B	C	A	B	C	
パソコン本体	2		○			○		
ディスプレイ	2		○			○		
プリンター	2		○			○		
X-Yプロッタ	1							8月以降指導に予定している
イメージスキャナ	1		○			○		
ワンボードマイコン実験装置	1							10月以降指導に予定している
DCサーボモータ位置決めユニット	1							〃
ステップモータ位置決めユニット	1							〃
トランスインバータ学習ユニット	1							〃
マイコン教育モジュール	5							〃
マイコン制御ボール盤	1							〃
搬送ロボット	1							〃
レーザンサー	2	○				○		
レーザン制御実験装置	1		○			○		
3階エレベータ模型	1		○			○		
レーザン回路点検装置(I)	1							8月以降指導に予定している
レーザン回路点検装置(II)	1							〃
リレーシーケンストレーナ	1							〃
無接点レーザントレーナ	1							〃
電子制御トレーナ	1							〃
ミニベルトコンベヤ	2		○			○		

評価基準

使用度

- A: 訓練に非常に有効に活用している
- B: 訓練に活用している
- C: 訓練に余り活用されていない

カーゴボートの操作保存能力

- A: 操作方法を確実に習得し応用が可能
- B: 基本操作方法を習得
- C: 操作できない

1-3 UBISD電子科

訓練コース	機材名	台数	使用度			C/Pの低劣率 作前カ			備考
			A	B	C	A	B	C	
電気工事作業	初動式実習用高圧配電盤	1			○		○		
	初動用実習用低圧配電盤	1		○		○		機材用大物金屋管 が踏入できない。	
	電動式油圧110°ベンダー	1			○	○			
	耐圧試験機	1			○		○	コントロールボックスが 未整備である。	
	絶縁耐力試験装置 電動ネジ切り器	1 2		○			○		
電気機械	単相誘導電圧調整器	3			○		○	最小径径0.3mmの 訓練には、0.1-0.2 mm程度のコイルを使用	
	三相誘導電圧調整器	3			○		○		
	単相変圧器	3	○				○		
	三相変圧器	4	○				○		
	E-9用コイル巻線機	2			○		○		
	変圧器用コイル巻線機	2			○		○		
	電気乾燥機	1	○				○		
	三相誘導カゴ型電動機	3	○				○		
	三相巻線型誘導電動機	1	○				○		
	負荷抵抗器	11	○				○		
	絶縁紙製断路器	1	○				○		
	グローラ-テスター	2		○			○		
	エア-コンプレッサー	1	○				○		
基本測定	試験用発電機セット	2	○				○		
	シリコン整流器	1	○				○		
	三相同期発電機	2		○			○		
	直流分巻発電機	2		○			○		
	負荷抵抗器	11	○				○		
	ホイットストーンリッジ	2		○			○		
	ダブルブリッジ	1		○			○		



訓練コース	機材名	台数	使用度			習得と操作能力			備考
			A	B	C	A	B	C	
	磁束計 ダイヤル型可変コリデシヤ 標準圧抗器	2 1 5			0 0 0		0 0 0	現在はカリキュラムに入っていないが今年度からカリキュラムに入れることE計画している。	
基本工法	卓上ボール盤 両頭研削盤 足踏シヤ レバーシヤ	3 2 1 1	0 0 0 0			0 0 0 0			
シーヤス制御	シーヤスリレー実習盤	20	0			0			

### 評価基準

#### 使用度

- A: 訓練に非常に有効に活用している。
- B: 訓練に活用している。
- C: 訓練に余り活用されていない。

#### カリキュラムの操作習得能力

- A: 操作方法を確実に習得し、応用が可能。
- B: 基本操作方法を習得。
- C: 操作できていない。

訓練コース	機材名	台数	使用度			C/Pの限界 生産力			備考
			A	B	C	A	B	C	
電子部品	電子回路実験装置	1	0			0			
	トランジスタ回路実験装置	1	0			0			
	トランジスタ試験器	1	0			0			
	半導体応用実験装置	5	0			0			
デジタル回路	オシロスコープ	30	0			0			
	ファンクションジェネレータ	2	0			0			
	パルス回路実験装置	5	0			0			
	周波数カウンタ	2	0			0			
テレビ修理	オシロスコープ	30	0			0			
	テレビ受像機	35	0			0			
	スイッチマーカージェネレータ	3	0			0			
	テレビ電界強度計	1	0			0			
	周波数カウンタ	2	0			0			
	パターン・ジェネレータ	5	0			0			
ラジオ修理	標準信号発生器	4	0			0			
	Qメータ	2		0		0			
	FMステロ信号発生器	1	0			0			
オーディオ修理	真空管試験器	1			0	0			以前はオーディオ真空管 修理に使用していた
	FMステロ信号発生器	1	0			0			
	インジケータ	1		0		0			
冷凍空調	エアコン	10	0			0			
	冷蔵庫	10	0			0			
	真空ポンプ	3	0			0			
	カーエアコンシミュレータ	5		0			0		

1-4 UBISD機械科

無償 機材活用状況

番号	機材名	台数	使用度			カウンターパート 保守操作能力			備考
			A	B	C	A	B	C	
1	旋盤	14	0			0			
2	旋盤機装量付	1	0			0			
3	立て万径盤	4	0			0			
4	万能万径盤	2	0			0			
5	平面研削盤	1		0		0			
6	万能円筒研削盤	1		0		0			
7	形削盤	2	0			0			
8	万能工具研削盤	1		0			0		
9	超硬工具研削盤	1			0		0		チップが高いため購入不可 ロー付バネが少す。
10	コンターマシン	1		0		0			
11	直立ホーシ盤	1	0			0			
12	帯鋸盤	1	0			0			
13	熱処理炉	1			0		0		材料が高くて熱処理の 対応する材料が買えない

評価基準

- |  |  |
|--|--|
| <p><b>使用度</b></p> <p>A: 訓練に非常に有効に活用している。</p> <p>B: 訓練に活用している。</p> <p>C: 訓練に余り活用されていない。</p> | <p><b>カウンターパートの操作保守能力</b></p> <p>A: 操作方法を確実に修得し、応用が可能。</p> <p>B: 基本操作法を修得。</p> <p>C: 操作できない。</p> |
|--|--|

無償 機材活用状況

番号	機材名	台数	使用度			カウンターパート 保守操作能力			備考
			A	B	C	A	B	C	
1	酸素・アセチレン マニュアル	1		0			0		
2	アーク溶接用 煙排気送風機	30			0			モーター対応中 モーターの能力が小さい	
3	交流電気溶接機	10	0			0			
4	交流電気溶接機 75~250A	5	0			0			
5	交流-直流電気 溶接機	10	0			0			
6	炭酸ガス-MAG 自動溶接機 350A	5			0		0	炭酸ガスが高いので 材料が高い	
7	炭酸ガス-MAG 自動溶接機 200A	1			0		0	炭酸ガスが高いので 材料が高い	
8	TIG溶接機	2		0		0			
9	プラズマ溶接機	1	0			0			
10	エンジン溶接機	1			0	0		外部に持ち出せばいい (輸送がむづかしい)	
11	スポット溶接機	1		0			0		
12	スポット溶接機 木がし	1		0			0		
13	自動ガス切断機	2		0		0			
14	溶接棒乾燥器	1	0				0		

評価基準

使用度

- A: 訓練に非常に有効に活用している。
- B: 訓練に活用している。
- C: 訓練に余り活用されていない。

カウンターパートの操作保守能力

- A: 操作方法を確実に修得し、応用が可能。
- B: 基本操作法を修得。
- C: 操作できない。

番号	機材名	台数	使用度			カウンターパート 保守操作能力			備考
			A	B	C	A	B	C	
15	油圧キャッチャー	1	0			0			
16	三軸ペンディング ロール機	1		0		0			
17	直立ボール盤	1	0			0			
18	油圧式鋸盤	1	0			0			
19	70Lスグレキ	1	0			0			
20	万能折曲機	1	0			0			
21	ロール成形機	1	0			0			
22	パイプロシヤ	1	0			0			
23	水圧テストポンプ	1		0		0			
24	ホトパワセト $\frac{4x}{10x}$	1		0		0			
25	油圧パンチャー	1		0		0			
26	油圧パンチャー $\frac{1x}{10x}$	1		0		0			
27	コーナーシヤ	1	0			0			
28	定盤 (1200x2400 X200, 検査用)	1	0			0			

評価基準

使用度

- A: 訓練に非常に有効に活用している。
- B: 訓練に活用している。
- C: 訓練に余り活用されていない。

カウンターパートの操作保守能力

- A: 操作方法を確実に修得し、応用が可能。
- B: 基本操作法を修得。
- C: 操作できない。

番 号	機 材 名	台数	使用度			カウンターパート 保守操作能力			備 考
			A	B	C	A	B	C	
29	ガスシリンダー 手押し運搬車	3		0		0			
30	ハンドリフト 500kg	1	0			0			
31	ハンドハレット トラック 2500kg	1	0			0			
32	ガレージ ジャッキ	2	0			0			
33	足踏みシャー	1	0			0			
34	エア-コ=ワレツカ-	1	0			0			
35	漆梅糸巻き手 由小試験機	1		0		0			

評価基準

使用度

- A : 訓練に非常に有効に活用している。
- B : 訓練に活用している。
- C : 訓練に余り活用されていない。

カウンターパートの操作保守能力

- A : 操作方法を確実に修得し、応用が可能。
- B : 基本操作法を修得。
- C : 操作できない。

1-6 UBISD自動車整備科

無償 機材活用状況

番号	機材名	台数	使用度			カウンターパート 保守操作能力			備考
			A	B	C	A	B	C	
1	門型簡易クレーン	1			0	0			訓練に17他のクレーンも 使用している。
2	フロート式2柱 リフト	2	0			0			
3	フレームコネクタ型 オートリフト	1	0			0			
4	サイトスリップ テスター	1			0		0		完成検査の段階で使用するが 教員量が少なく完成しない
5	ブレーキテスター	1			0		0		〃
6	シャシータ付モーター	1			0		0		最近機械系エンジン車等とやわらか カリキュラム変更のため期間内指導可
7	ホイールライントテスター	1	0				0		
8	4柱式リフト	1	0			0			
9	ヘッドライトテスター	1			0		0		完成検査のカリキュラム が変更されたため(教員量不足)
10	ヒートリフト	1			0		0		〃
11	エアコンプレッサー	1	0				0		
12	冷凍式エアドライヤー	1	0				0		
13	ヒートヒーター	1			0		0		ヒーターの分解に使用するが 教員量が少くヒーターを使用している も分解可能のため
14	バルブシート グライズナー	1			0		0		石座ホルダー使用不可 (期間内指導可)

評価基準

使用度

- A: 訓練に非常に有効に活用している。
- B: 訓練に活用している。
- C: 訓練に余り活用されていない。

カウンターパートの操作保守能力

- A: 操作方法を確実に修得し、応用が可能。
- B: 基本操作法を修得。
- C: 操作できない。

番 号	機 材 名	台数	使用度			カウンターパート 保守操作能力			備 考
			A	B	C	A	B	C	
15	バルブリセーサー	1			○			○	期日内指導可
16	シリンダーホーリング マシン	1		○		○			
17	シリンダーホーリング マシン	1		○		○			
18	サーフェス グラインダー	1	○			○			
19	ブルーキライニング ポンディングマシン	1			○		○		着床重かかっている (期日内指導可)
20	タイパテンジヤー	1		○			○		
21	ILブリケター	1		○			○		
25	ブルーキシュー グラインダー	1			○		○		グラインダーデックが付けられ (期日内指導可)
26	ブルーキドラム 旋盤	1			○		○		ドラム取付芯が曲った 取りかえす(期日内指導可)
27	オイルテンジヤー	1			○		○		オイルコンクをはずしてぬぐ 使用しにくく長い(期日内指導可)
28	温水洗浄機	1	○			○			
29	スチームクリーナー	1	○			○			
30	エアリフト	1		○			○		
31	油圧プレス	1	○			○			

評価基準

- |   |   |
|---|---|
| <p>使用度</p> <p>A: 訓練に非常に有効に活用している。</p> <p>B: 訓練に活用している。</p> <p>C: 訓練に余り活用されていない。</p> | <p>カウンターパートの操作保守能力</p> <p>A: 操作方法を確実に修得し、応用が可能。</p> <p>B: 基本操作法を修得。</p> <p>C: 操作できない。</p> |
|---|---|



番号	機材名	台数	使用度			カウンターパート 保守操作能力			備考
			A	B	C	A	B	C	
32	トランスミッション ジャッキ	1			○		○		ニモ使用する頻度が 高い為
33	ハイミッション ジャッキ	1			○		○		ニモ使用する頻度が 高い為
34	テフ ジャッキ	1			○		○		期日内指導可
35	電気グラインダー	1	○				○		
36	部品洗浄台	2	○				○		
37	卓上ボール盤	1	○				○		
38	フロアクレーン	1	○				○		
39	交流アーク溶接機	1			○		○		言明書の中へは使用して いないが他へ使用している
40	シリコン充電機	1	○				○		
41	急速充電機	1	○				○		
42	ガソリンエンジン	7	○				○		
43	ディーゼルエンジン	5	○				○		
44	軽トラック	3		○			○		
45	スパークプラグ サービスセット	1		○			○		

評価基準

使用度

- A : 訓練に非常に有効に活用している。  
 B : 訓練に活用している。  
 C : 訓練に余り活用されていない。

カウンターパートの操作保守能力

- A : 操作方法を確実に修得し、応用が可能。  
 B : 基本操作法を修得。  
 C : 操作できない。

番号	機材名	台数	使用度			カウンターパート 保守操作能力			備考
			A	B	C	A	B	C	
46	足踏みシャー	1		○			○		
47	オートバイ	2		○			○		
48	ガスファシャー	1			○		○	エアコンのガスが高く 買えばいい。(期中内指導可)	
49	ホイールバランサー	1		○			○		
50	シールド噴射 ポンプテスト	1		○			○		
51	シールドタイミング テスト	1	○				○		
52	CO. HC アナライザー	1			○		○	向上訓練では使用可能か 養成訓練ではまだ使用しない。	
53	シールドスモーク メーカー	1			○		○	濃度しどく。4月に修理を して使用可能になる。	
54	ニューファイン コーナー	1		○			○		
55	スタージェネレーター テストベンチ	1		○			○		
56	ディストリビューター テストベンチ	1		○			○		
57	エンジンアナライザー	1	○				○		
58	キャンバーキッカー キッキングベンチ	1			○		○	ホイールアライナーと共用 (異種のアライナーが10機稼働)	
59	コンロッド アライナー	2		○			○		

評価基準

使用度

- A : 訓練に非常に有効に活用している。
- B : 訓練に活用している。
- C : 訓練に余り活用されていない。

カウンターパートの操作保守能力

- A : 操作方法を確実に修得し、応用が可能。
- B : 基本操作法を修得。
- C : 操作できない。

番号	機材名	台数	使用度			カウンターパート 保守操作能力			備考
			A	B	C	A	B	C	
60	ガスリークテスター	1			0			0	エアコンaガス検知器 (ガス検知器は2台設置済み)
61	メカニク工具セット	3	0			0			
62	ユニバーサル ソーラーセット	3	0				0		

評価基準

使用度

- A : 訓練に非常に有効に活用している。
- B : 訓練に活用している。
- C : 訓練に余り活用されていない。

カウンターパートの操作保守能力

- A : 操作方法を確実に修得し、応用が可能。
- B : 基本操作法を修得。
- C : 操作できない。

1-7 UBISD自動車車体整備科

無償 機材活用状況

番号	機材名	台数	使用度			カウンターパート 保守操作能力			備考
			A	B	C	A	B	C	
1	ウェル型ジグレン	1			0		0		外へも使う実用がない
2	エアコンプレッサー	1	0				0		
3	冷凍式エアドゾ	1	0				0		
4	温水洗浄機	1	0				0		
5	エアリフト	1		0			0		
6	電気グラインダー	2	0				0		
7	卓上ホルダ	2	0				0		
8	車用車用事故車 修理キット	1		0			0		
9	ブラックホーク ポートハロー	1		0			0		
10	教材車	2			0		0		新車のため活用は低い
11	内張脱着工具セット	3			0		0		シートを使用するまでの脱着が面倒なため活用は低い。

評価基準

使用度

- A: 訓練に非常に有効に活用している。
- B: 訓練に活用している。
- C: 訓練に余り活用されていない。

カウンターパートの操作保守能力

- A: 操作方法を確実に修得し、応用が可能。
- B: 基本操作法を修得。
- C: 操作できない。

無償 機材活用状況

番号	機材名	台数	使用度			カウンターパート 保守操作能力			備考
			A	B	C	A	B	C	
1	部品洗浄台	2	○			○			
2	卓上ホーシ盤	1	○				○		
3	トラクター	1		○		○			
4	フロントロー	1		○		○			
5	ボトムロー	1		○		○			
6	ディスクロー	1		○		○			
7	ローグリーザー	1		○		○			
8	ディスクロー	1		○		○			
9	モールドボトリン	1		○		○			
10	シンクトレー	1			○		○		トレーの使用頻度が少ない カリフォルニア土、合符なし
11	耕田機	1		○		○			
12	トレー	1	○			○			
13	動力噴霧機	1			○		○		1台しかないので 2022年度 では説明くらいしかありません
14	ディーゼルエンジン	4	○			○			

評価基準

使用度

- A: 訓練に非常に有効に活用している。
- B: 訓練に活用している。
- C: 訓練に余り活用されていない。

カウンターパートの操作保守能力

- A: 操作方法を確実に修得し、応用が可能。
- B: 基本操作法を修得。
- C: 操作できない。

番 号	機 材 名	台数	使用度			カウンターパート 保守操作能力			備 考
			A	B	C	A	B	C	
15	ガソリンエンジン	4	○			○			
16	脱穀機	1		○		○			
17	刈払機	1			○	○			1台しかないと 208科目 で17説明から11しかないと
18	アネキルタイマー タイマー	1	○			○			
19	メンテナンス 工具セット	3	○			○			
20	ユニバーサル アンプセット	3		○			○		

評価基準

使用度

- A : 訓練に非常に有効に活用している。
- B : 訓練に活用している。
- C : 訓練に余り活用されていない。

カウンターパートの操作保守能力

- A : 操作方法を確実に修得し、応用が可能。
- B : 基本操作法を修得。
- C : 操作できない。

無償 機材活用状況

番 号	機 材 名	台数	使用度			カウンターパート 保守操作能力			備 考
			A	B	C	A	B	C	
1	高連丸鋸盤		○			○			
2	万能丸鋸盤		○			○			
3	自動一面鋸盤			○		○			
4	材取盤				○	○			
5	小型バンドソー		○			○			
6	自動横切丸鋸盤		○			○			
7	16軸タブテイルマシン			○		○			
8	万能糸鋸盤			○		○			
9	高周波ルーター		○			○			
10	木工旋盤			○		○			
11	電直式角のり機		○			○			
12	万能木工刃物研削盤				○	○		訓練内容が木工に特化し、 作りのみと管理に注力	
13	ホータブルルーター			○		○			
14	ユニバーサル テーブルサンダー		○			○			

評価基準

使用度

- A : 訓練に非常に有効に活用している。
- B : 訓練に活用している。
- C : 訓練に余り活用されていない。

カウンターパートの操作保守能力

- A : 操作方法を確実に修得し、応用が可能。
- B : 基本操作法を修得。
- C : 操作できない。

番 号	機 材 名	台 数	使用度			カウンターパート 保守操作能力			備 考
			A	B	C	A	B	C	
15	超硬工具研削盤				○		○		訓練内容が木工用工作の みで、管理も木製機内
16	自動かんばり研削盤			○			○		
17	450粒コ加工機			○			○		
18	工業用ミシン		○						特別訓練に使用
19	帯鋸自動目立機				○		○		訓練の中に生かす。管理が とが最良
20	木工機械集産装置		○				○		
21	リッパ		○				○		
22	高連手押鉋盤		○				○		
23	卓上ホム盤			○			○		
24	フラッシュアプス				○		○		合板工作時のアプス
25	エアコンプレッサー		○				○		
26	エアホリコマシン			○			○		

評価基準

使用度

- A : 訓練に非常に有効に活用している。
- B : 訓練に活用している。
- C : 訓練に余り活用されていない。

カウンターパートの操作保守能力

- A : 操作方法を確実に修得し、応用が可能。
- B : 基本操作法を修得。
- C : 操作できない。



1-10 UBISD塗装科

無償 機材活用状況

番 号	機 材 名	台 数	使用度			カウンターパート 保守操作能力			備 考
			A	B	C	A	B	C	
1	重量電子天びん	1			○			○	故障のため使用不可
2	粘度攪拌抵抗計	2		○			○		
3	赤外線乾燥炉	2	○				○		
4	足場一式	1		○			○		
5	バツル型塗装 ブース	1	○				○		
6	温水洗浄機	1			○			○	自動車塗装をやる人が いないため使用しないが 車体整備の方で使用する
7	自動車用塗装 (乾燥装置付)	1		○			○		

評価基準

使用度

- A: 訓練に非常に有効に活用している。
- B: 訓練に活用している。
- C: 訓練に余り活用されていない。

カウンターパートの操作保守能力

- A: 操作方法を確実に修得し、応用が可能。
- B: 基本操作法を修得。
- C: 操作できない。

無償 機材活用状況

番号	機材名	台数	使用度			カウンターパート 保守操作能力			備考
			A	B	C	A	B	C	
1	卓上土練機	4		○			○		
2	タラ板製造機	1		○		○			
3	ミョウフラッシュ(粗砕機)	1		○			○		
4	ボールミル	2			○		○	粉碎と混合を行う 訓練の中に行い 90年に活用予定	
5	オイルプレス	1			○		○		
6	地下式泥漿攪拌機	1	○			○			
7	真空土練機	1		○			○		
8	電動 3<3	20	○				○		
9	高速度攪拌機	1	○				○		
10	油圧プレス	1			○		○	90年に活用予定	
11	コンプレッサー	1		○			○		
12	局所排気装置				○		○	付属設備が1台のため 予備次第	
13	シルクスクリーンセット	1			○		○	向上訓練に活用したい 養成には活用可能	
15	電気窯	1	○				○		

評価基準

使用度

- A: 訓練に非常に有効に活用している。
- B: 訓練に活用している。
- C: 訓練に余り活用されていない。

カウンターパートの操作保守能力

- A: 操作方法を確実に修得し、応用が可能。
- B: 基本操作法を修得。
- C: 操作できない。

番 号	機 材 名	台数	使用度			カウンターパート 保守操作能力			備 考
			A	B	C	A	B	C	
16	LPガス窯	1		0			0		
17	台車付LPガス窯	1		0			0		
18	フリット窯	1	0				0		
19	湿式鉄粉濃縮器	1			0		0		操作説明とLT=が 訓練中における使用度が高い
20	赤外線水分計	1			0		0		〃
21	電気振動篩	1			0		0		〃
22	機械3つ	4		0		0			

評価基準

使用度

- A : 訓練に非常に有効に活用している。
- B : 訓練に活用している。
- C : 訓練に余り活用されていない。

カウンターパートの操作保守能力

- A : 操作方法を確実に修得し、応用が可能。
- B : 基本操作法を修得。
- C : 操作できない。

無償 機材活用状況

番号	機材名	台数	使用度			カウンターパート 保守操作能力			備考
			A	B	C	A	B	C	
1	AC、ATC、Welder 交流P-7溶接機	2		0			0		
2	CO <sub>2</sub> 、ATC、Welder CO <sub>2</sub> /MAG自動溶接機	2		0			0		
3	自動パイプカッター機	1		0			0		
4	集じん装置付サイバー	1		0			0		
5	卓上ボール盤	1		0			0		
6	パイプカッター機	4		0			0		

評価基準

使用度

- A : 訓練に非常に有効に活用している。
- B : 訓練に活用している。
- C : 訓練に余り活用されていない。

カウンターパートの操作保守能力

- A : 操作方法を確実に修得し、応用が可能。
- B : 基本操作法を修得。
- C : 操作できない。

1-13 移動式訓練

無償 機材活用状況

番 号	機 材 名	台数	使用度			カウンターパート 保守操作能力			備 考
			A	B	C	A	B	C	
1	自動車	1		0			0		
2	トレー	2			0		0		
3	マイクロバス	2	0				0		
4	発電溶接機	2			0		0	大型と小型の燃料が異なるので、小型のみを任用している。	
5	夜間作業用照明器具	1	0				0		
6	卓上旋盤	1			0		0		
7	ガス溶接器セット	3			0		0		

評価基準

使用度

- A : 訓練に非常に有効に活用している。
- B : 訓練に活用している。
- C : 訓練に余り活用されていない。

カウンターパートの操作保守能力

- A : 操作方法を確実に修得し、応用が可能。
- B : 基本操作法を修得。
- C : 操作できない。

無償 機材活用状況

番号	機材名	台数	使用度			カウンターパート 保守操作能力			備考
			A	B	C	A	B	C	
1	モーター駆動型スライド	1	0				0		
2	OHP. スクリーン	12 11	0				0		
3	OHP用スクリーン	1	0				0		
4	パワーアップ	1	0				0		
5	ミキサー	1	0				0		
6	オートスライド映写機	7		0			0		
7	ビデオプロジェクタ	1	0				0		
8	ビデオコンピュータ カラーカメラ	1		0			0		
9	ビデオカセットレコーダ	2	0				0		
10	コンピュータ (ビデオコンピュータ)	1		0			0		
11	クセインスライド映写機	1	0				0		
12	16mm 映写機	1			0			0	教材が押し フィルム2本あるがテープ用送)
13	カラーカメラ	1	0				0		
14	ポータブルビデオ カセットレコーダ	1	0				0		

評価基準

使用度

- A : 訓練に非常に有効に活用している。
- B : 訓練に活用している。
- C : 訓練に余り活用されていない。

カウンターパートの操作保守能力

- A : 操作方法を確実に修得し、応用が可能。
- B : 基本操作法を修得。
- C : 操作できない。

番号	機材名	台数	使用度			カウンターパート 保守操作能力			備考
			A	B	C	A	B	C	
15	ビデオ カラーモーターレコーダー	1	○				○		
16	ビデオカメラ	1	○				○		
17	B/W ビデオカメラ	1		○			○		
18	オーディオ カセットデッキ	1	○				○		
19	ゲームシンク タイマー	2	○				○		
20	電子編集機能付 ビデオカセットレコーダー	3	○				○		
21	エディタ・ジョイスティック	1	○				○		
22	A/B D-1000 コントローラ	1	○				○		
23	オーディオミキサー	1	○				○		
24	スプリング エフェクトミキサー	1	○				○		
25	ビデオ カラーモーターレコーダー	4	○				○		
26	モーター・アンプ	1	○				○		
27	ビデオ映写機	1			○		○		投影機 他物で代用している。
28	ビデオ映写機	1	○				○		

評価基準

使用度

- A: 訓練に非常に有効に活用している。
- B: 訓練に活用している。
- C: 訓練に余り活用されていない。

カウンターパートの操作保守能力

- A: 操作方法を確実に修得し、応用が可能。
- B: 基本操作法を修得。
- C: 操作できない。

番 号	機 材 名	台数	使用度			カウンターパート 保守操作能力			備 考
			A	B	C	A	B	C	
29	26インチ カラテレビ	2	0				0		
30	VHSビデオ カセットレコーダー	2	0				0		

評価基準

- |  |  |
|--|--|
| <p>使用度</p> <p>A：訓練に非常に有効に活用している。</p> <p>B：訓練に活用している。</p> <p>C：訓練に余り活用されていない。</p> | <p>カウンターパートの操作保守能力</p> <p>A：操作方法を確実に修得し、応用が可能。</p> <p>B：基本操作法を修得。</p> <p>C：操作できない。</p> |
|--|--|



携 行 器材活用状況

番 号	機 材 名	台 数	使用度			カウンターパート 保守操作能力			備 考
			A	B	C	A	B	C	
1	自動乳鉢	1		○			○		
2	美術全集	1		○			○		
	(世界陶磁全集22巻)								

評価基準

使用度

- A : 訓練に非常に有効に活用している。
- B : 訓練に活用している。
- C : 訓練に余り活用されていない。

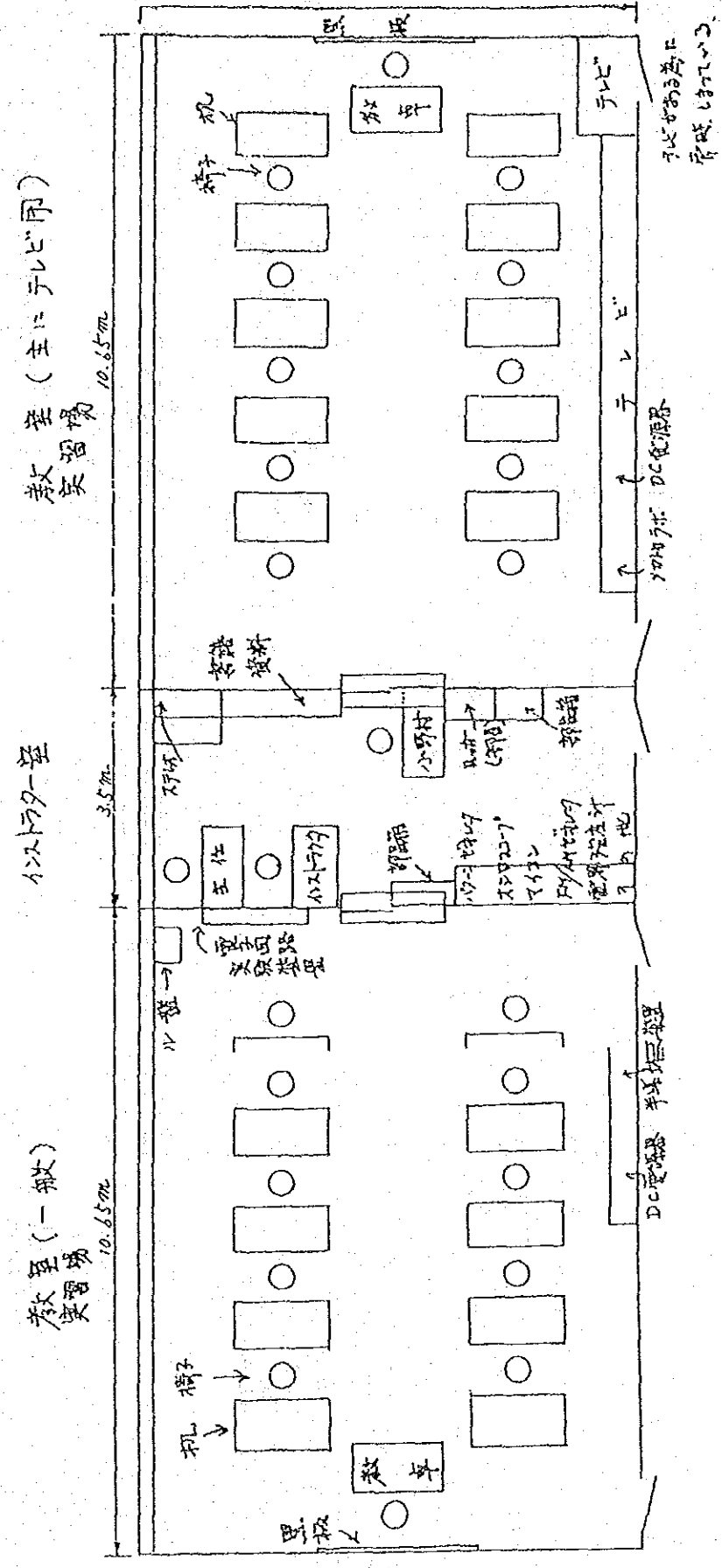
カウンターパートの操作保守能力

- A : 操作方法を確実に修得し、応用が可能。
- B : 基本操作法を修得。
- C : 操作できない。



# 電子系機配置図

## 2. 機器配置図





## 電気科機器配置図

配置図番号	機材名称
1	移動式実習用高低圧配電盤
2	精密定盤
3	レバーシャー
4	足踏みシャー
5	電気乾燥機
6	自動車エアコンシュミレータ
7	卓上ボール盤
8	セパレート型エアコン
9	窓型エアコン
10	冷蔵庫
11	移動式実習用低圧配電盤
12	両頭研削盤
13	ガス溶接機
14	高速切断器
15	絶縁紙裁断機
16	自動車用エアコン

17	耐圧試験器
18	絶縁耐力試験装置
19	誘導電圧調整器
20	負荷抵抗器
21	変圧器
22	太線巻線機
23	太線巻線機
24	手動式油圧パイプベンダ
25	試験用発電機セット
26	試験用発電機セット
27	シリコン整流器
28	脚立
29	ベンチバイス
30	リレーシーケンス実習盤
31	電動ネジ切り器
32	横万力
33	マシンバイス
34	電気工事实習板（供与機材に含まれない）

35	三脚付きパイプバイス
36	エアーコンプレッサー
37	アーク溶接機（供与機材に含まれない）
38	冷蔵庫
39	冷水機（供与機材に含まれない）
40	マシンバイス
41	電動式油圧パイプベンダ
倉庫1	分相始動型単相誘導電動機 コンデンサ始動型単相誘導電動機 反発始動型単相誘導電動機 三相籠型誘導電動機 三相巻線型誘導電動機 三相同期交流発電機 直流分巻発電機 摺動形自動電圧調整器 トーチランプ ホットマーカ チェーンブロック 携帯用交流電圧計 携帯用交流電流計 携帯用直流電圧計 携帯用直流電流計 携帯用検流計 摺動抵抗器 高周波電流計 単巻誘導電圧調整器 スターデルタスイッチ 電磁開閉器 標準抵抗器

木柄付き貫通ドライバ  
木ハンマー  
オイラー  
半田ごて  
木柄付きヤスリ  
組ヤスリ  
台車  
電磁開閉器  
可逆電磁開閉器  
電磁接触器  
補助継電器  
コントロールボックス&コマンドスイッチ  
モータータイマー  
切り換えスイッチ  
試験用端子  
ブロック端子  
盤用交流電流計  
盤用交流電圧計  
漏電ブレーカー  
オートブレーカー

## 倉庫2

手動油圧式圧縮工具  
単相二線式普通電力計  
試験用変圧器  
試験用変流器  
グローラーテスター  
ギャブローラー  
バイアカッター  
バイアバイス  
バイアねじ切り器  
ヒッキー型バイアベンダー  
クリックボール  
ファイヤーボット  
工具差し  
工具差し用ベルト  
リーマ



シャベル  
呼び線挿入器  
シメラー  
携帯用電気ドリル  
携帯用電気ディスクグラインダー  
携帯用電気ハンマー  
ベンチバイス  
ケーブルカッター  
ボルトグリッパー

倉庫3

自動車用エアコン

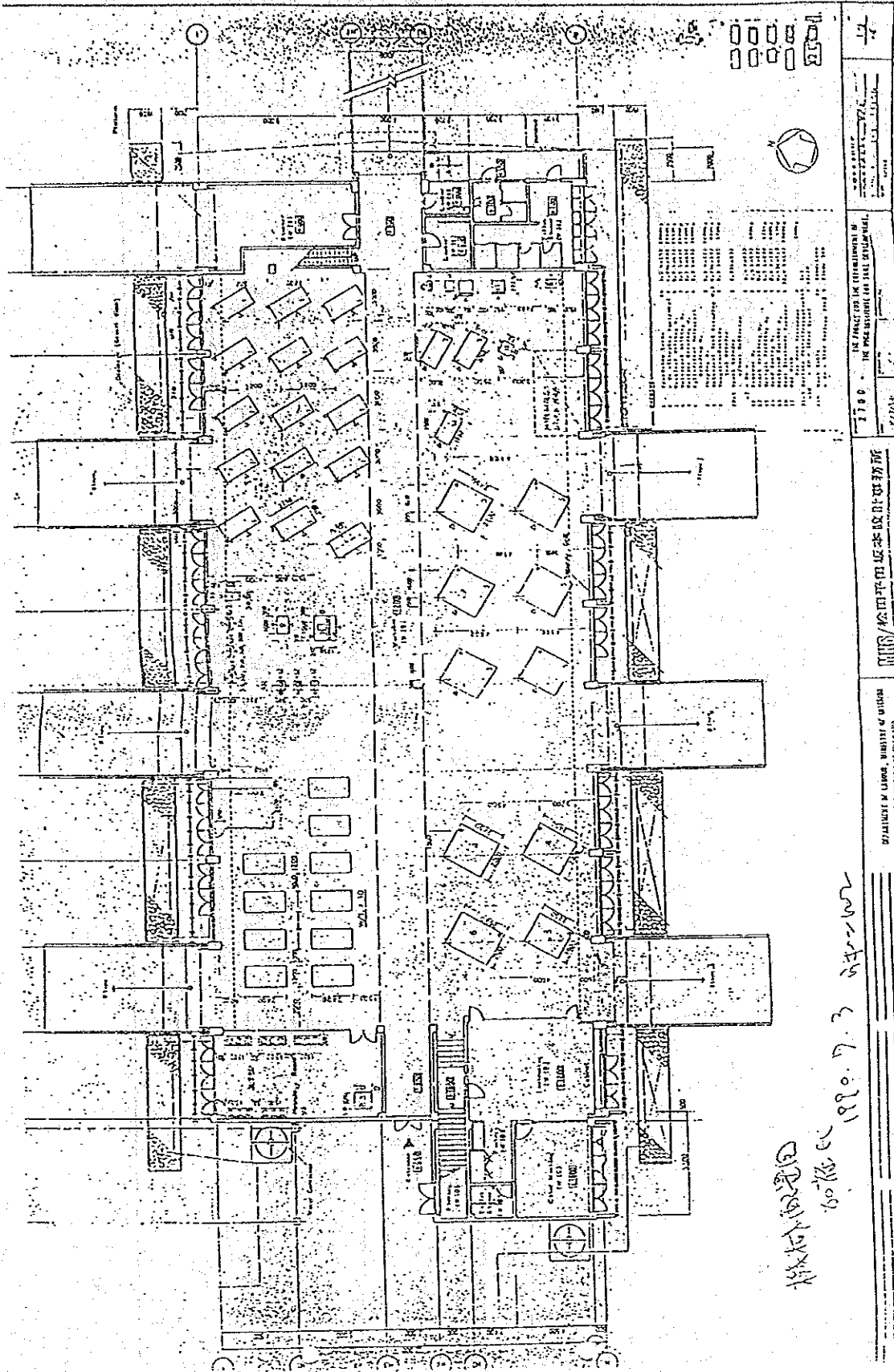
測定器保管庫1

周波数計  
力率計  
単相電力計  
三相電力計  
クランプオンテスター  
絶縁抵抗計  
照度計  
回路計  
接触式回転計  
クランプ型電流計  
磁束計  
絶縁抵抗計  
接地抵抗計  
光電式回転計

工具保管庫1

端子用圧着工具  
ドライバー  
オーガービット  
リングオーガー  
手べら  
スチールキャビネット  
外側マイクロメータ  
内側マイクロメータ  
外バス

内バス  
片バス  
ノギス  
スコヤ  
けがき用コンバス  
ヤゲン台  
表面ゲージ  
モンキーレンチ  
ウォーターポンププライヤー  
ペンチ  
ロングノーズプライヤー  
ロングフラットノーズプライヤー  
強力ニッパ  
検電ドライバ  
絶縁ドライバ  
プラスチック柄付き貫通ドライバ  
六角ナットドライバ  
インパクトドライバ  
オートマチックドライバ  
短柄ドライバ  
平たがね  
えぼしたがね  
センターポンチ  
英字マーキング  
数字マーキング  
片手ハンマー  
銅ハンマー  
プラスチックハンマー  
金切りばさみ  
トースカン  
電気はんだごて  
電工ナイフ  
ドリル刃  
ワイヤーブラシ  
ハンドタッパ  
ダイスハンドル&タッパハンドル組合せ品



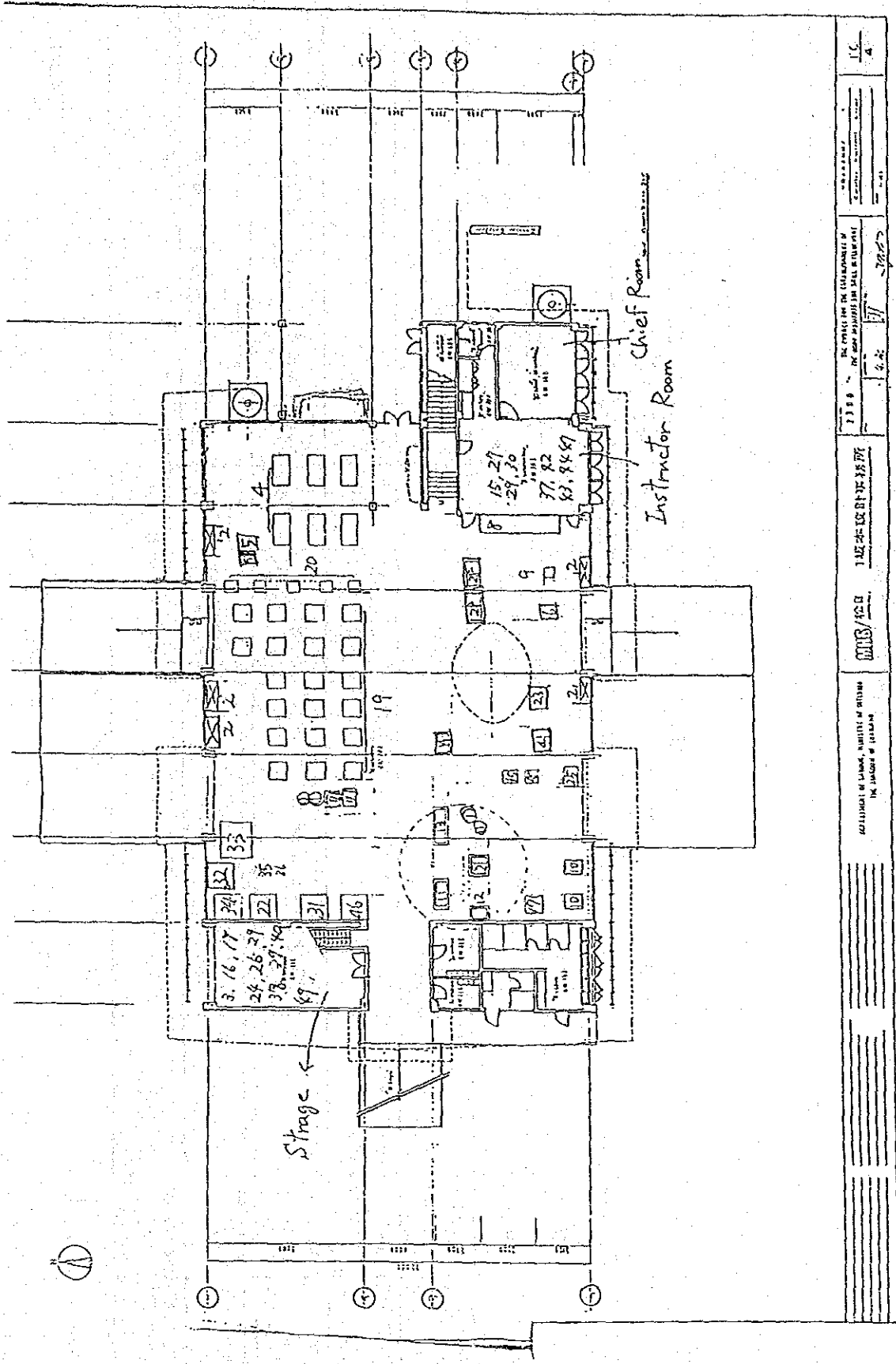
Handwritten notes and dates:

1990. 7. 3

6076 CC

647-102





1. LIST OF ROOMS IN THE BUILDING IN WHICH THE WORK IS BEING DONE ROOM NO. ROOM NAME 15, 21, 28, 30, 37, 82, 83, 84, 89 15, 21, 28, 30, 37, 82, 83, 84, 89		2. DATE 4. 22	3. NAME OF PERSON J. J. J.	4. SCALE 1/4" = 1'-0"	5. DRAWN BY J. J. J.	6. CHECKED BY J. J. J.	7. DATE 4. 22	8. SHEET NO. 16	9. TOTAL SHEETS 16
--	--	------------------	-------------------------------	--------------------------	-------------------------	---------------------------	------------------	--------------------	-----------------------

EQUIPMENT LIST 機材管理原本

WORK SHOP: Ceramic Work Shop (現地製造)

EXPERT: 森元 彦 郎

NO. 番 号	NAME OF EQUIPMENT 機 材 名	DESCRIPTION 仕 様	MAKER メーカ-名	QUANTITY 数 量	REMARKS 備 考
(4) - 3 - 1	Clay Storing Container 粘土貯蔵タンク	寸法: φ 560 × 650 mm	伊勢久保 ハンコック支店	25	(Local supply) (現地調達 タイ国製)
(4) - 3 - 2	Sink 流し台	寸法: 105 × 55 × 84 mm	伊勢久保 ハンコック支店	6	(Local supply) 製造: Stainless Steel Equipment Mfg. Co., Ltd. NISSIN
(4) - 3 - 3	Storage Cabinet for Tools and Materials 道具、原料用収納箱	50F	サンコー (Iuchi)	20	
(4) - 3 - 4	Drying Rack for Products 乾燥棚	寸法: 1,800 × 600 × 1,800 mm サン板 寸法: 810 × 300 × 12 mm	伊勢久保 ハンコック支店	12 180	(Local supply) (現地調達 タイ国製)
(4) - 3 - 5	Desk Pugmill 卓上土練機	AN-240 附属品: トランスフォーマー	日産科学機	4 4	
(4) - 3 - 6	Tatara Plate Baking Machine タタラ板製造機	T-500	伊勢久保 (Tachibana)	1	
(4) - 3 - 7	Tools Wagon ツールワゴン	寸法: 700 × 445 × 880 mm	伊勢久保 ハンコック支店	5	(Local supply) (現地調達 タイ国製)
(4) - 3 - 8	Hand Wheel 手ろくろ	1-402-03	伊勢久保	20	
(4) - 3 - 9	Crusher ジョークラッシュャー (粗砕機)	CR-200A	伊勢久保 製機研	1	

EQUIPMENT LIST 機材管理原本

WORK SHOP: Ceramic Work shop (現地製造作持)  
 EXPERT: 森元 芝郎

NO. 番号	NAME OF EQUIPMENT 機材名	DESCRIPTION 仕様	MAKER メーカー名	QUANTITY 数量	REMARKS 備考
(4) - 3 - 10	Ball Mill ボールミル	{大} TNT 516 {小} SAS. SN 513	伊勢久 パンコック支店	1 1	(Local supply) (現地調達 タイ国製)
(4) - 3 - 11	Filter Press フィルタープレス	M-8S	伊勢久 パンコック支店	1	
(4) - 3 - 12	Mitator 地下式泥水攪拌機	SKK-120	新栄機工所 (Shunkei Mfg. Co., Ltd.)	1	
(4) - 3 - 13	De-Airng Pugmill 真空土練機	SD	高浜工業機	1	
(4) - 3 - 14	Balance 台指示ばかり	SA-2 (100kg) { 20kg } { 10kg }	北東商工業機 伊石田商機 製(伊所)	1 1 1	
(4) - 3 - 15	Balance 卓上精密ばかり	UO-311	伊石田	5	
(4) - 3 - 16	Sieve ふるい	30, 50, 80, 100, 120 mesh	伊勢久	5	
(4) - 3 - 17	Pot Mill Stand ポットミル スタンド	寸法: 970 x 510 x 700 mm	伊勢久 パンコック支店	2	(Local supply) (現地調達 タイ国製)
(4) - 3 - 18	Pot Mill ポットミル	6-463-03 (1,500 ml) 6-463-07 (15,000 ml)	伊勢久	20 4	

## EQUIPMENT LIST

## 機材管理原本

WORK SHOP: Ceramic Work shop (陶器製作科)

EXPERT: 森元志郎

NO. 番号	NAME OF EQUIPMENT 機材名	DESCRIPTION 仕様	MAKER メーカー名	QUANTITY 数量	REMARKS 備考
(4) - 3 - 19	Potter's Wheel 電動ろくろ	TP-2	伊勢久保	20	製造: 太学電機産業㈱
(4) - 3 - 20	Kick Wheel 蹴りろくろ	テール寸法: 305 mm 寸法: φ630 × 330 mm	伊勢久保 パンニック支店	5	(Local supply) (現地調達 タイ国製)
(4) - 3 - 21	Agitator (High Speed Blander) 高速攪拌機	HMC-30	伊勢久保	1	製造: 伊勢久保製作所
(4) - 3 - 22	Dryer 乾燥機	乾燥機 (Local supply) 寸法: 1,820 × 1,030 × 1,800 mm ジェットヒーター (可搬式強制乾燥機) HP-6H-B	伊勢久保 パンニック支店 東海オリオン 販売㈱	1 1	
(4) - 3 - 23	Hydraulic Press 油圧プレス	(MHP-20)	伊勢久保	1	製造: 伊勢久保製作所 手動電圧ポンプ: 理研精機㈱
(4) - 3 - 24	Mortar with Pestle 乳鉢、乳搥	(6-462-06) 21cm	瀬戸理研㈱	20	
(4) - 3 - 25	Compressor コンプレッサー	GH-1/2A	伊勢久保 製作所	1	
(4) - 3 - 26	Spot Exhaust Equipment 局所排気装置	LE-20S	IUCHI	1	
(4) - 3 - 27	Spray Gun スプレーガン	E-75	伊勢久保 製作所	4	ノズル: 0.15, 1.5M, 1.5M, 0.20 あり ノズル: 2.0mm, 2.5mm あり 1999年10月12日



EQUIPMENT LIST 機材管理原本

WORK SHOP: Ceramic Work Shop (陶磁器製作所)  
 EXPERT: 藤元 志郎

NO. 番号	NAME OF EQUIPMENT 機材名	仕 様 DESCRIPTION	メーカー名 MAKER	QUANTITY 数	備 考 REMARKS
(4) - 3 - 28	Desk for Glaze Mixing 釉薬調合台	寸法: 1,810 × 925 × 760 mm	伊勢久(株) ハンコック支店	2	(Local supply) (現地調達 クイ調製)
(4) - 3 - 29	Air Brush Set エアブラシセット	コンプレッサー OH-1/4 ハンドピース MP-3		2 2	
(4) - 3 - 30	Silk Screen Set シルクスクリーンセット	アルミフレーム、ステンレスバケツ、 スクリーン、ポンプタンク、 スクリーンポンプ、プリンター、手刷機、 製版機、用光線露光器、スキージ	陶ミノグループ	1 set	倉、陶磁器資材、印刷用資材
(4) - 3 - 31	Electric Kiln 電気窯	KND-5 電気でプログラム自動温度制御装置	神田電気(株) 名古屋自動機(株) (株)	1 1	
(4) - 3 - 32	LPG kiln LPガス窯	P-20	大和工業(株)	1	
(4) - 3 - 33	LPG kiln with Kiln Car 台車付きLPガス窯	P-7	大和工業(株)	1	
(4) - 3 - 34	Flit Kiln フリット窯	KND-4 るつぼ・・・3個	神田電気(株)	1	
(4) - 3 - 35	Carborundum Plate たな板	330 × 330 × 10 (mm) 250 × 345 × 13 (mm)	大和工業(株)	12 52	
(4) - 3 - 36	Prups つく(支柱)	L 60 (mm) L 90 (mm) L 120 (mm) L 150 (mm)	大和工業(株)	93 93 93 71	

PIGMENT & GLAZE

No.	L I S T	T H A I N A M E	Q U A N T I T Y	P U R P O S E	P L A C E
1	Aluminum Hydroxide		100 Kg		Storehouse
2	Barium Carbonate		150 Kg		Storehouse
3	Colemanite		100 Kg		Storehouse
4	Calcium Carbonate (Whiting)		200 Kg		Storehouse
5	Chrome Green Oxi (Chromic Oxide)		20 Kg		Storehouse
6	Cobalt Carbonate		2 Kg		Storehouse
7	Cobalt Oxide		3 Kg		Storehouse
8	Copper Oxide		15 Kg		Storehouse
9	Dolomite		100 Kg		Storehouse
10	Kanado Feldspar		500 Kg		Storehouse
11	Kaolin ( Calcined )		200 Kg		Storehouse
12	Iron Oxide		100 Kg		Storehouse
13	Flint ( SHAMOT )		500 Kg		Storehouse
14	Lead Carbonate		100 Kg		Storehouse
15	Lead Oxide ( Red )		100 Kg		Storehouse
16	Lithium Carbonate		20 Kg		Storehouse
17	Magnesium Carbonate		20 Kg		Storehouse
18	Manganese Oxide		20 Kg		Storehouse
19	Nickel Oxide		20 Kg		Storehouse
20	Plastic Vitrox		100 Kg		Storehouse
21	Potassium Carbonate		200 Kg		Storehouse
22	Pyrophyllite		200 Kg		Storehouse

No.	L I S T	T H A I N A M E	Q U A N T I T Y	P U R P O S E	P L A C E
23	Soda Ash (Sodium - Carbonate)		100 Kg		Storehouse
24	Spodumene		20 Kg		Storehouse
25	Talc		200 Kg		Storehouse
26	Tin Oxide		25 Kg		Storehouse
27	Titanium Dioxide (Rutile)		100 Kg		Storehouse
28	Zirconium Oxide or Zirconium Silicate		100 Kg		Storehouse
29	Antimony Oxide		25 Kg		Storehouse
30	Borax		100 Kg		Storehouse
31	Potash Feldspar		200 Kg		Storehouse
32	Soda Feldspar		200 Kg		Storehouse
33	Fluorspar		10 Kg		Storehouse
34	Zinc Oxide		200 Kg		Storehouse
35	Lead Monoxide (Litharge)		50 Kg		Storehouse
36	Pyrometric Cone Number 015a-15		4 x 17 Packages	015a, 014a, 013a, 012a, 011a, 010a, 09a, 08a, 07a, 06a, 05a, 04a, 03a, 12, 13, 14, 15	Shelf
37	Overglaze Color		1Kg x 8	Yellow Brown, Shihing Black, Yellow, Lilac, Brown, Green, Blue, Olive green Selenium	Shelf
38	Underglaze Color for Earthenware		1Kg x 7	Black, Red Brown, Deep Pink, White, Pink Lilac, Gray	Shelf
39	Underglaze Color for Porcelain		1Kg x 6	Dark Blue, Blue, Peacock, Rose, Yellow, Gray	Shelf
40	Colour Stain		1Kg x 14	Pink (Sn Cr), Pink (Al Cr), Yellow (Sn V) Yellow (Zr V), Yellow (Ti Cr), Gray (Sn Sb V), Gray (Zi Ni Co), Green (Zr V), Green (Sn V Cr), Turquoise Blue (Zr V), Brown (Fe Cr Zn) Blue (Al Co), Peacock (Cr Co) Black (Fe Cr Ni Co)	Shelf

