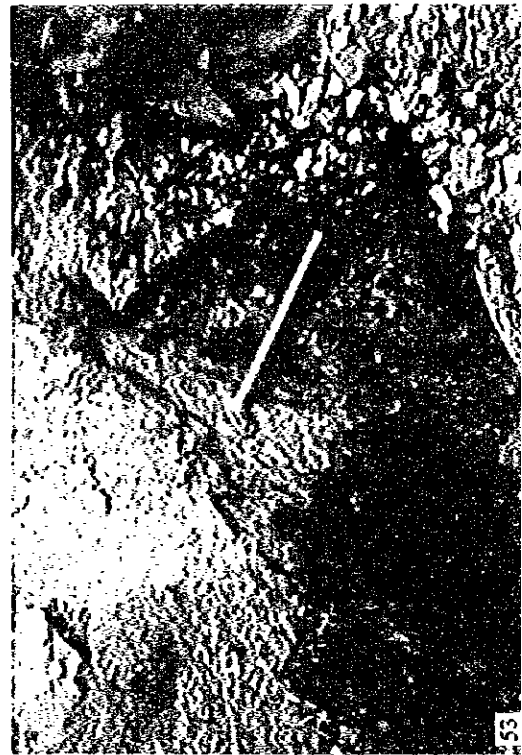


1-5 东大沟-古家沟断裂, 那尔轰800m处, 倾向 124° , 倾角 50° , 分水岭越查站倾向 310° , 倾角 42° .



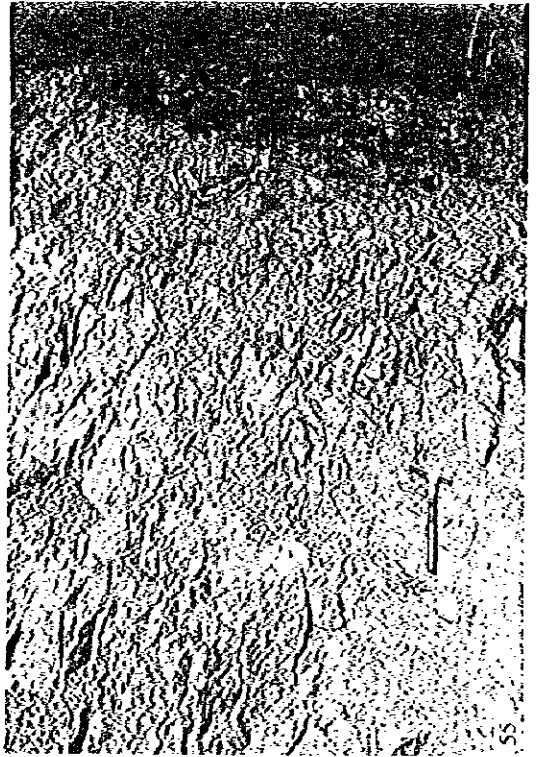
1-5 东大沟-古家沟断裂, 分水岭附近增探倾角 310° $\angle 55^{\circ}$, 分水岭东北倾向 310° 倾角 55° .





1-5 东大沟-古家沟断裂那尔轰与批州林场公路交叉路口断层破碎带

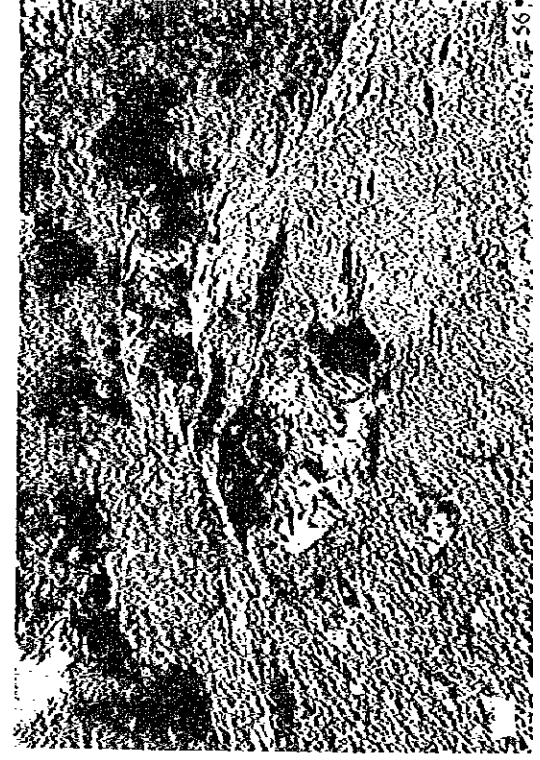
1-5 东大沟-古家沟断裂批州林场北断裂挤压破碎带



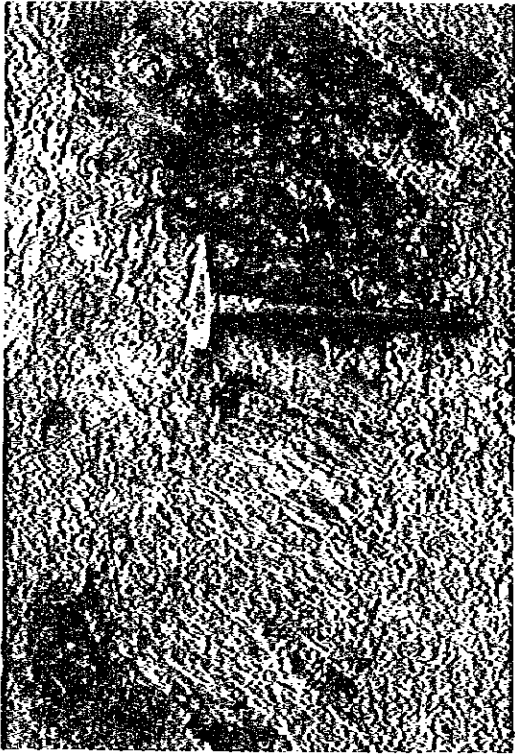
55



1-5 古家沟-东大沟断裂古家沟北进池附近, 倾向 300° , $\angle 205^{\circ}$, 倾角 $58^{\circ} \sim 65^{\circ}$, 上覆盖着较厚的第四系, 下为红石-那尔轰的公路与批州林场交叉路口处倾向 300° 倾角 75° 的片理化带 16



56



1-5 古家沟-东大沟断裂红石-那尔轰35km附近, 倾向300°, 倾角60°

1-5 古家沟-东大沟断裂红石-白山石路边倾向140°, 倾角73°



1-6 大院断裂红石林场路口磁磁带, 倾向120°, 倾角60°

1-6 大院断裂八道沟北分水岭附近, 倾向220°, 倾角70°





1-6 大隈断裂平内北2km, 倾向120°, 倾角60°

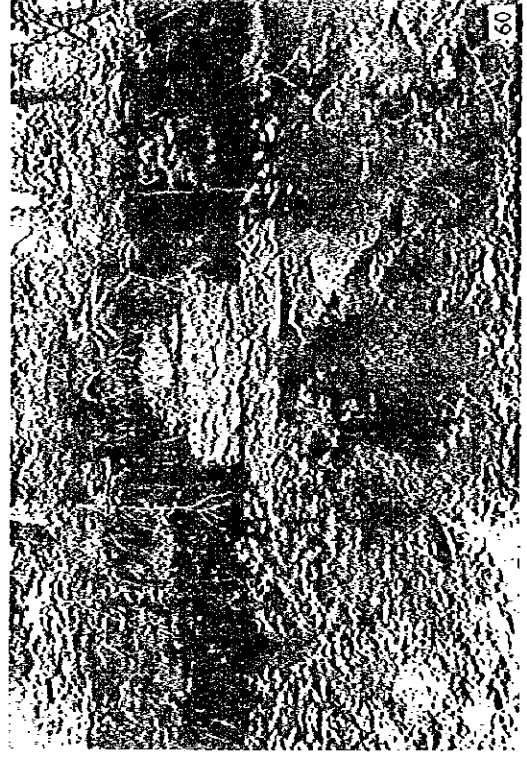
1-6 大隈断裂二道沟内2km处倾向120°, 倾角60°



159



1-6 大隈断裂红石-白山公路边倾向135°, 倾角58°, 下方向西延断层上覆盖着的第四系



160



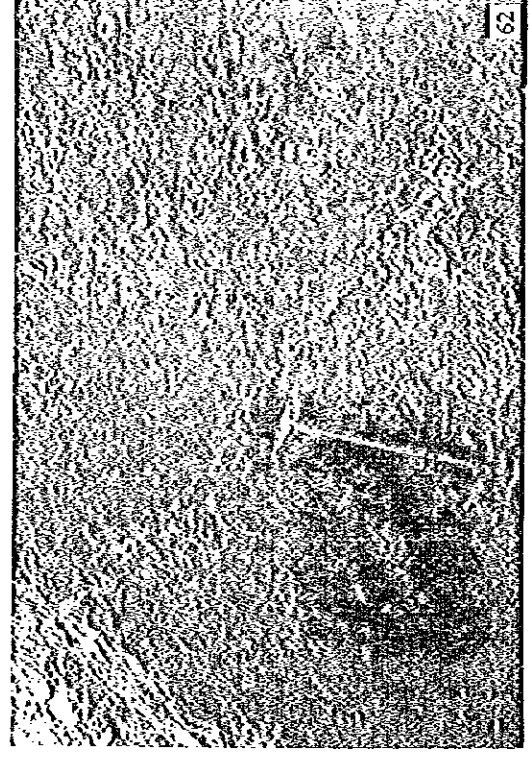
1-6 地点同上点该照片为冲沟西侧的泥包砾第四系地层

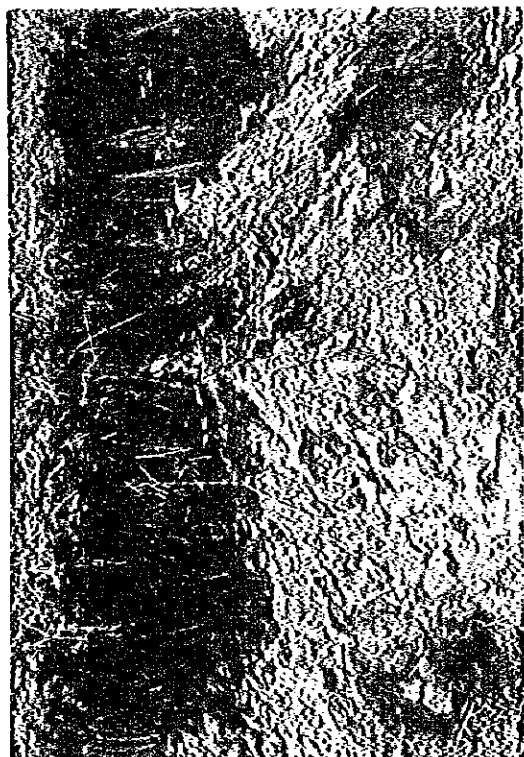
1-7 头道溜河断裂老岭东, 倾向 315° , 倾角 77°



1-7 头道溜河断裂老岭东道边, 挤压破碎带, 倾向 140° , 倾角 80°

1-7 头道溜河断裂老岭到西北岔东道边, 倾向 310° , 倾角 45°

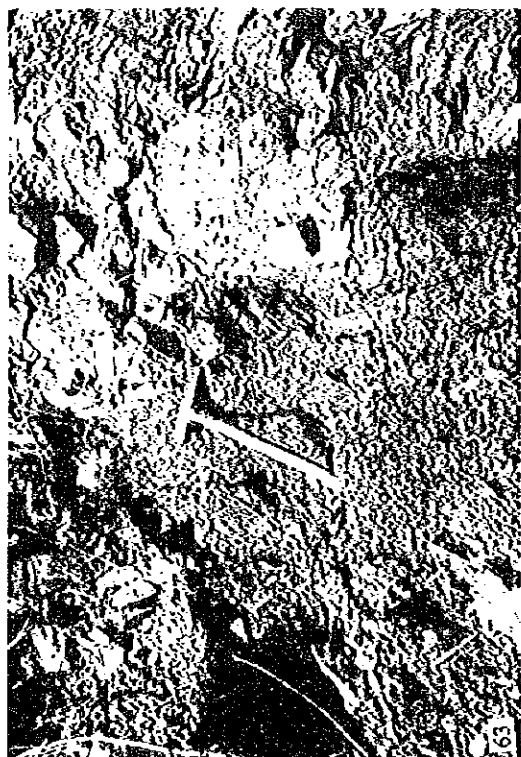




1-8 卽家店断裂卽家店西公路边, 倾向 315° , 倾角 75° , 全景及近景

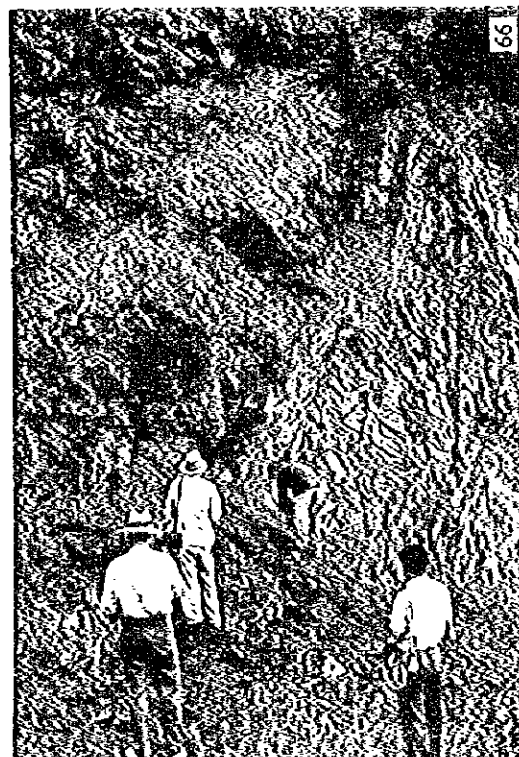


1-6 卽家店断裂卽家店西沟内倾向 135° , 倾角 70° , 全景及近景



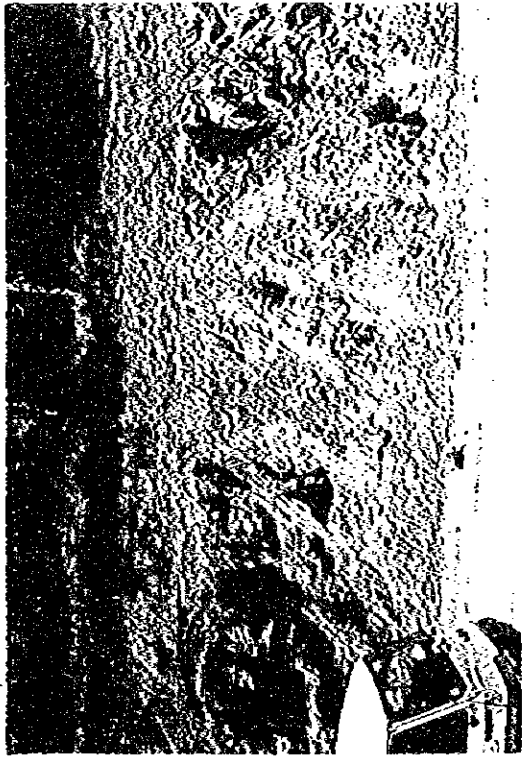


1-10 滑江甸子-棉花堡斯裂江边, 倾向 30° , 倾角 46°
 2-1 沙河子-三运岔斯裂红石南400处, 倾向南, 倾角 87°

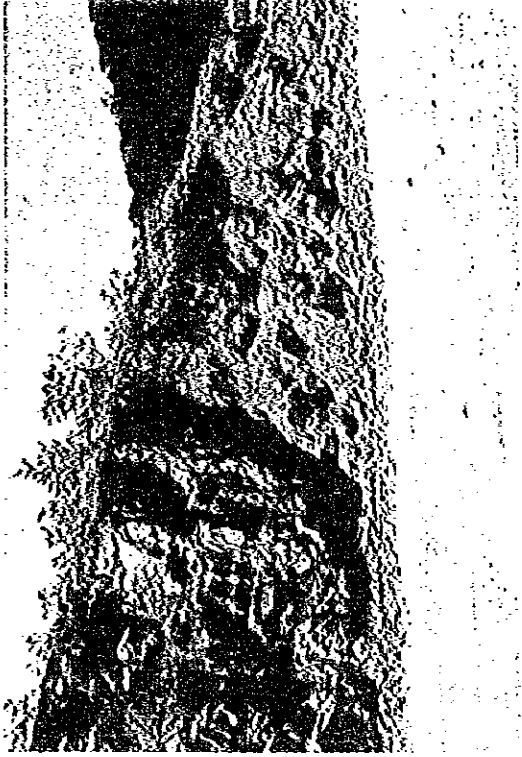


1-8 上点采集斯裂样品
 2-2 拱洲-三合屯斯裂三合屯村南倾向 10° , 倾角 80°

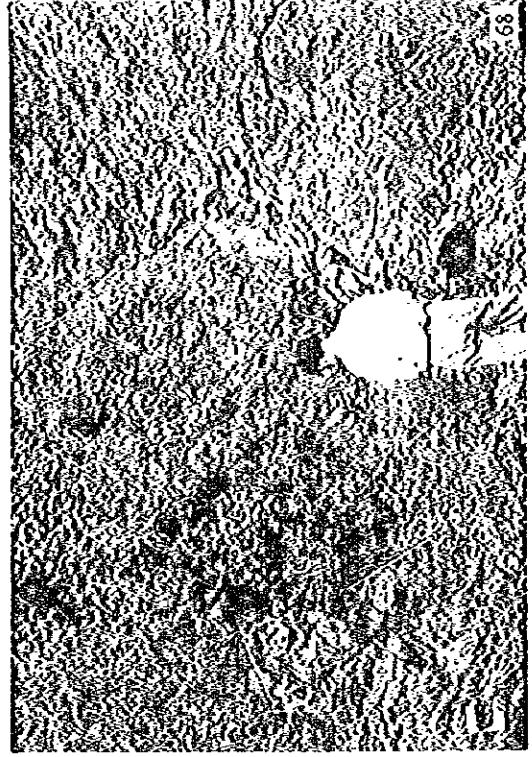




2-2 批洲-三合屯断裂杨家店东分水岭, 倾向5-10°, 倾角60°-76°

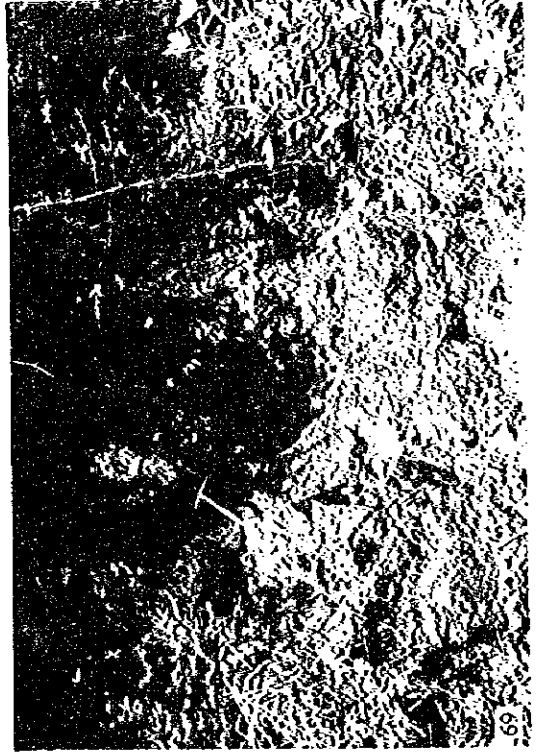


2-2 批洲-三合屯断裂那尔苏-红石与白山-红石公路交叉路口处倾向北, 倾角80°
2-3 晋家沟-六道沟断裂那尔苏村西, 倾向北, 倾角55°

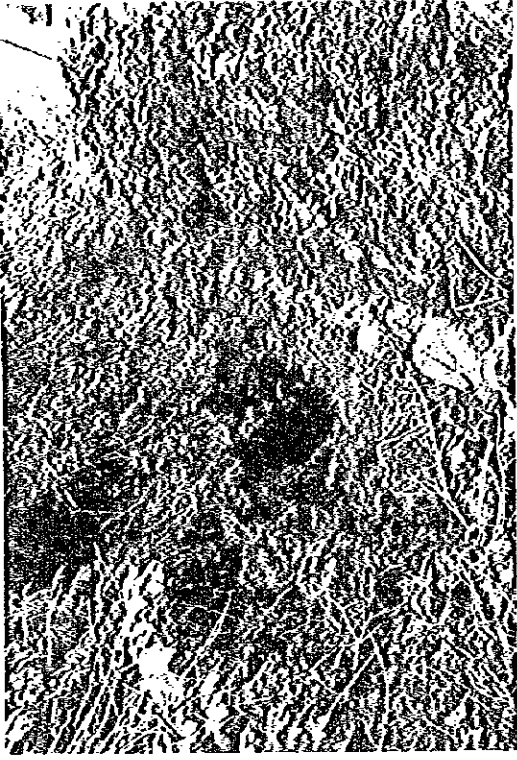




2-3 董家沟-六道沟斯裂分水岭附近, 倾向 20° , 倾角 57°
 2-3 董家沟-六道沟斯裂八道沟村北 900m 处倾向北, 倾角 75°



68



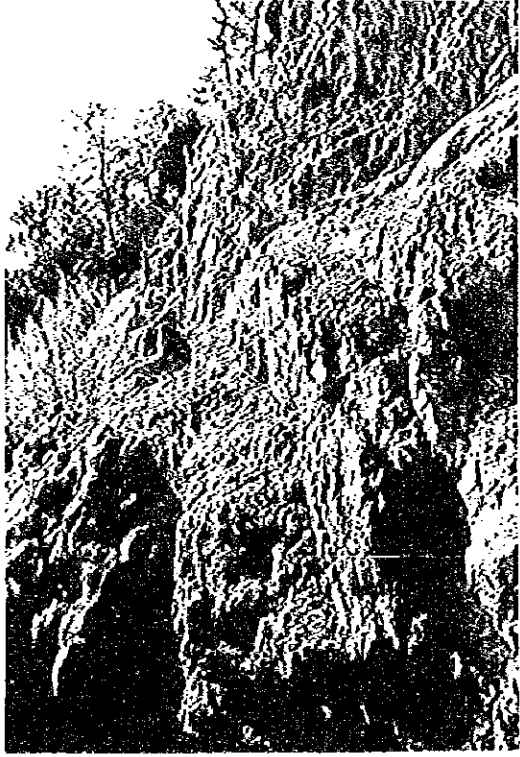
2-4 马家店-沙河子斯裂, 沙河子北公路 $47\text{km}+50\text{km}$ 处, 倾向 20° , 倾角 40°
 2-4 马家店-沙河子斯裂西北陡崖边公路旁砾压片理带, 倾向 340° , 倾角 80°



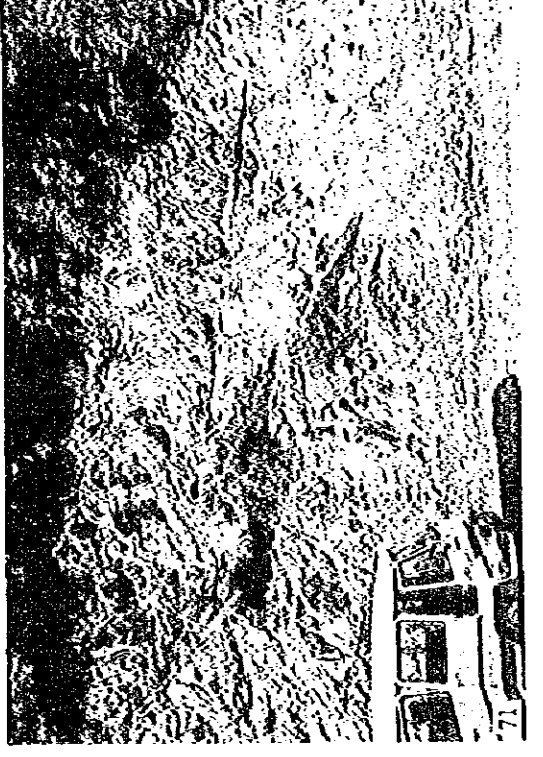
70



3-1 夹皮沟断裂大缝于北500m处, 倾向195°, 倾角64°
 3-1 夹皮沟断裂大缝于北500m处断面上覆盖的Q₃粘土砾石层

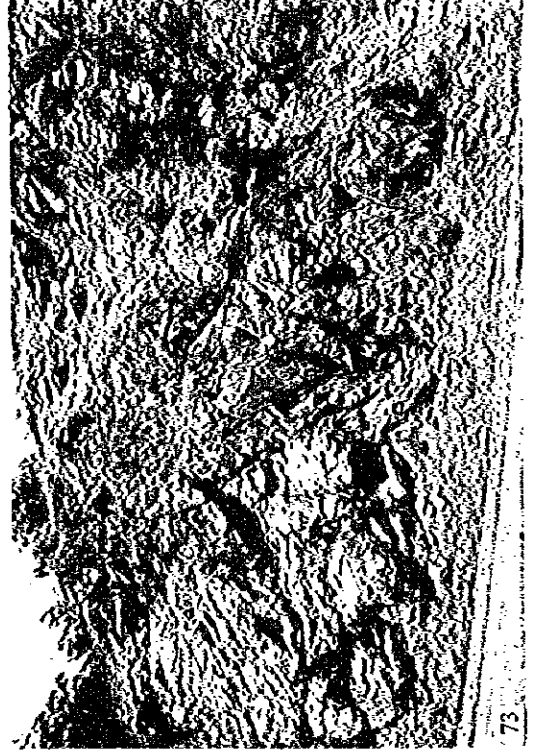


2-5 赤松山断裂在汤, 倾向360°, 倾角85°



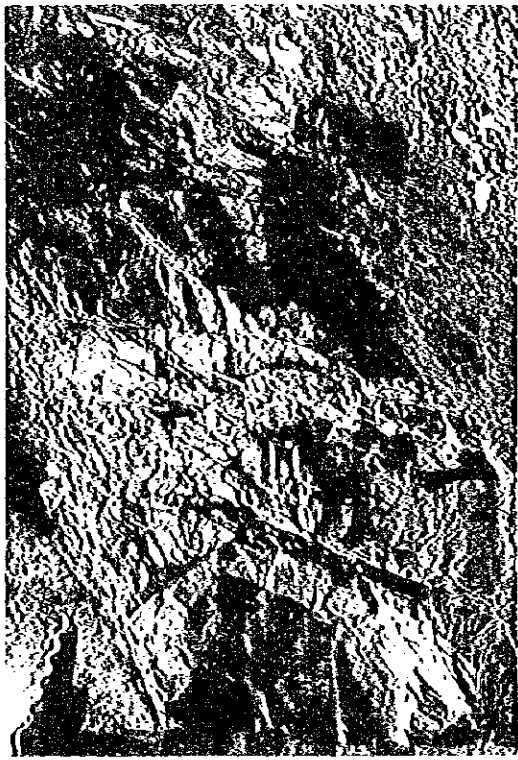


夹皮沟断裂, 煤矿分水岭附近, 倾向 10° - 35°
 倾角 57° - 85° 和倾向 120° - 230° , 倾角 50° - 80°



3-1 夹皮沟断裂大营子村口, 倾向 15° , 倾角 60°
 3-1 夹皮沟断裂, 杨村沟村西分水岭东, 倾向 10° , 倾角 75°





3-2 老金厂一二进岔断裂, 老金厂村南处倾向220°-225°, 倾角72°-76°



3-2 老金厂一二进岔断裂, 小北沟口西测倾向230°, 倾角74°, 小北沟口东测挤压
带





3-2 老金厂-二道岔断裂, 二道岔西北, 倾向 60° , 倾角 55°

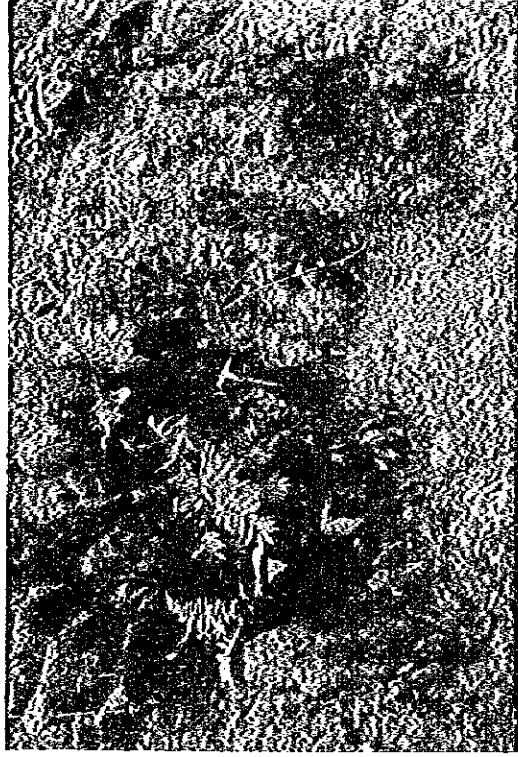


3-4 大烧-888, 4高地断裂, 古家沟西北, 倾向 50° , 倾角 30° 56
3-4 大烧-888, 4高地断裂, 古家沟西北, 二岔沟, 倾向 210° - 230° , 倾角 36° - 66°

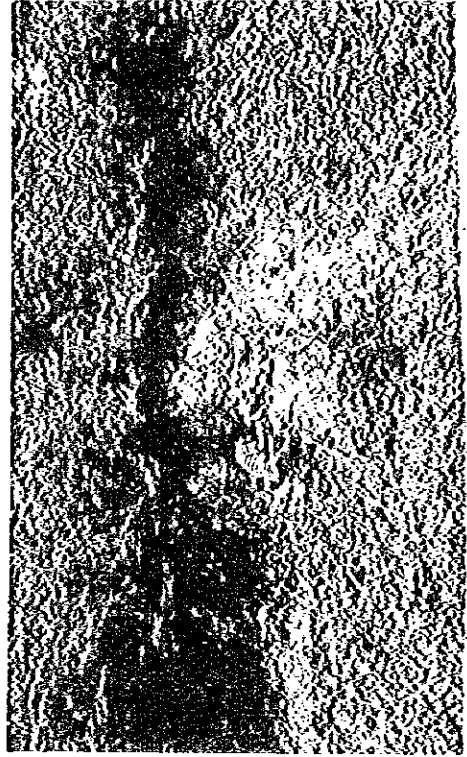




3-5 批洲-八道沟断裂八道沟村公路拐弯处, 上盘倾向270°, 倾角50°, 下盘倾向75°, 倾向70°。八道沟村北约1km处断层破碎带, 倾向225°, 倾角55°。



3-6 批洲-八道沟断裂八道沟村北500m处, 上为断面, 倾向50°, 倾角45°, 下为公路另一侧断面上覆盖的第四系砾石层。





3-5 批州-八道沟断裂八道沟北分水岭, 槽深剖面, 倾向240°, 倾角65°-70°



3-6 批州-乔麦房子断裂, 批州林场北沟, 倾向230°, 倾角70°
白山水库西2km, 倾向45°, 倾角65°

