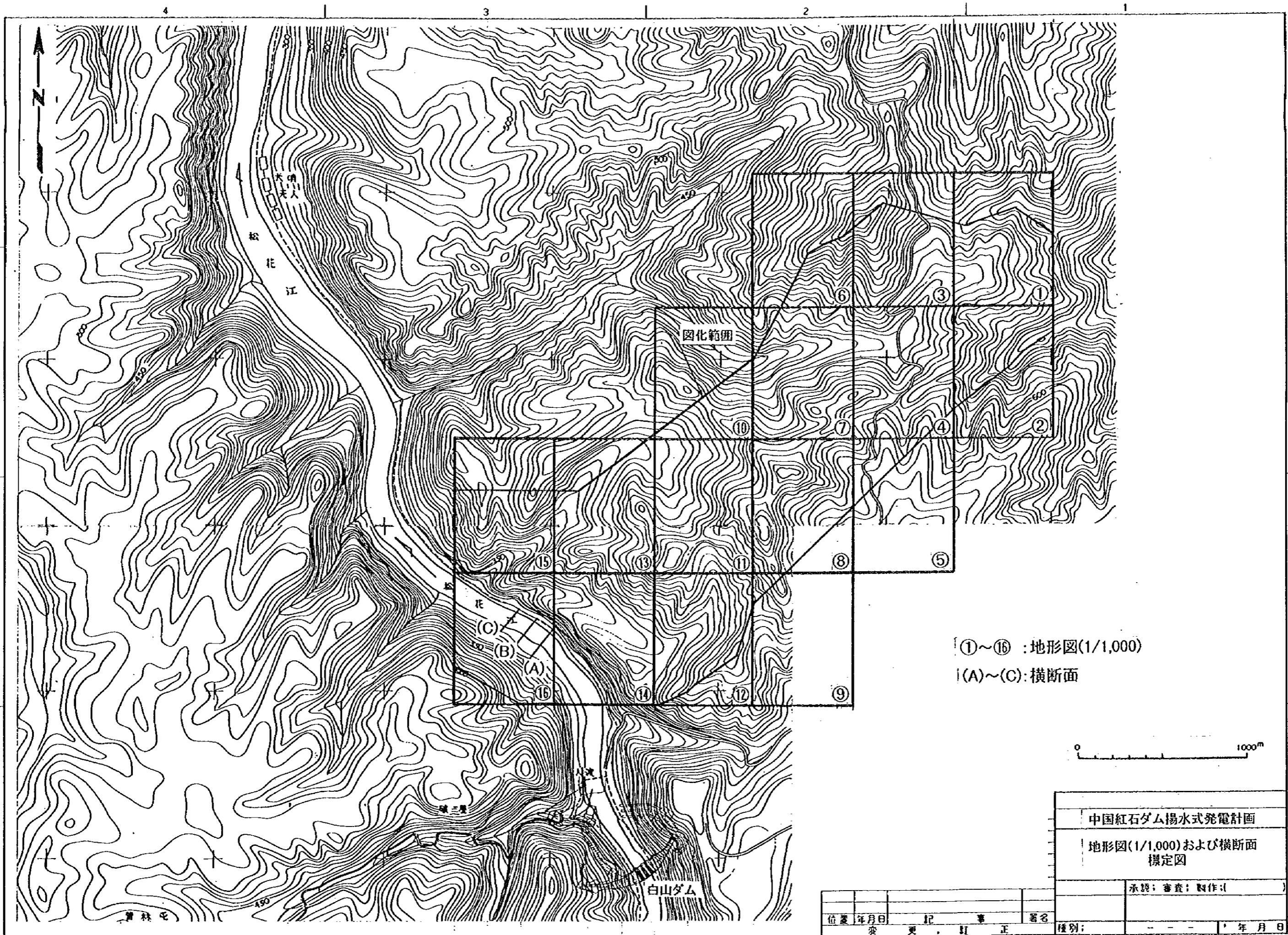


中国紅石ダム揚水式発電計画

地形図(1/5,000)標定図

承認: 審査: 製作:

位置	年月日	記事	署名
変更	訂正		
種別:			年月日



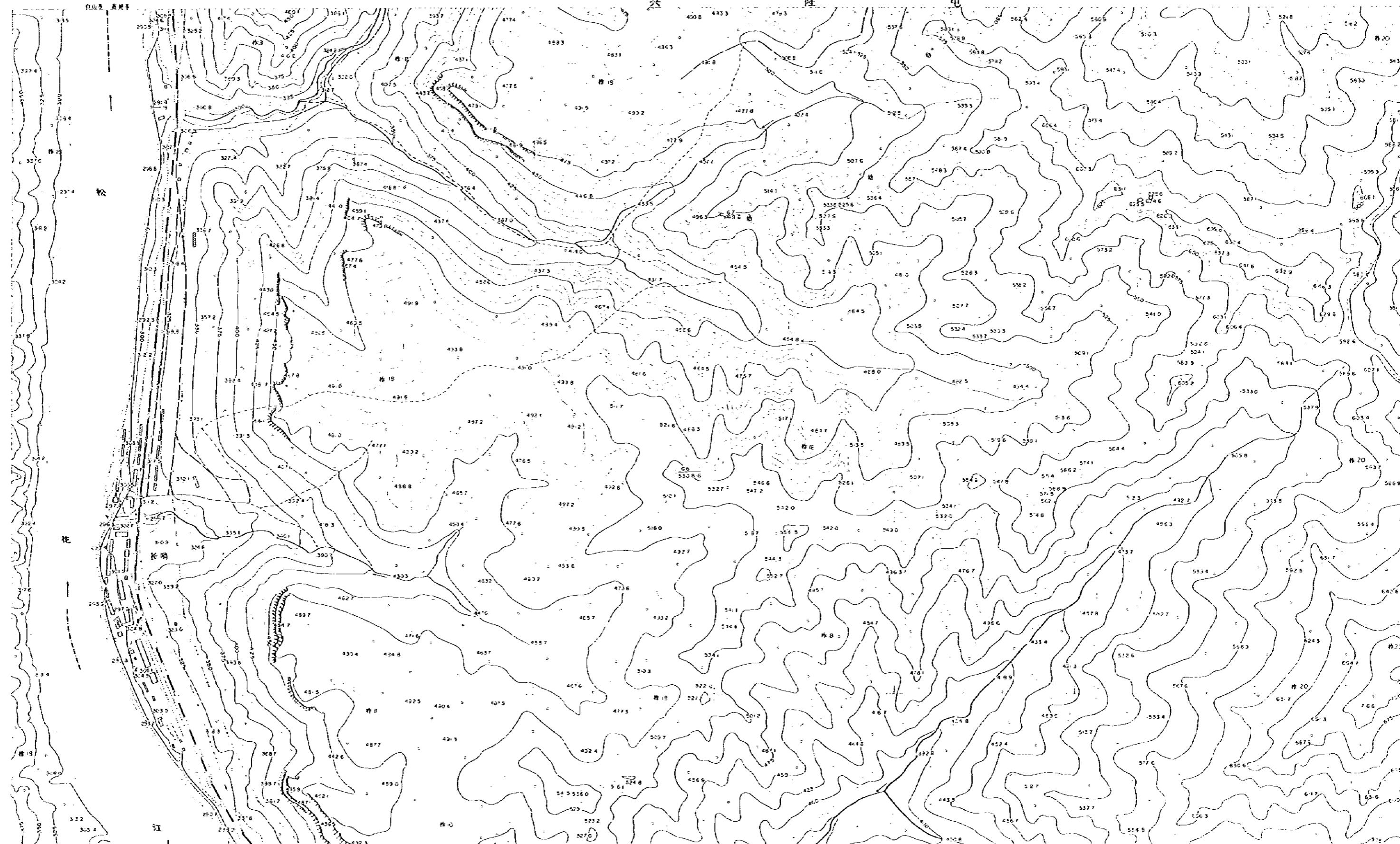
①~⑯ : 地形図(1/1,000)
 (A)~(C): 横断面

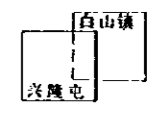
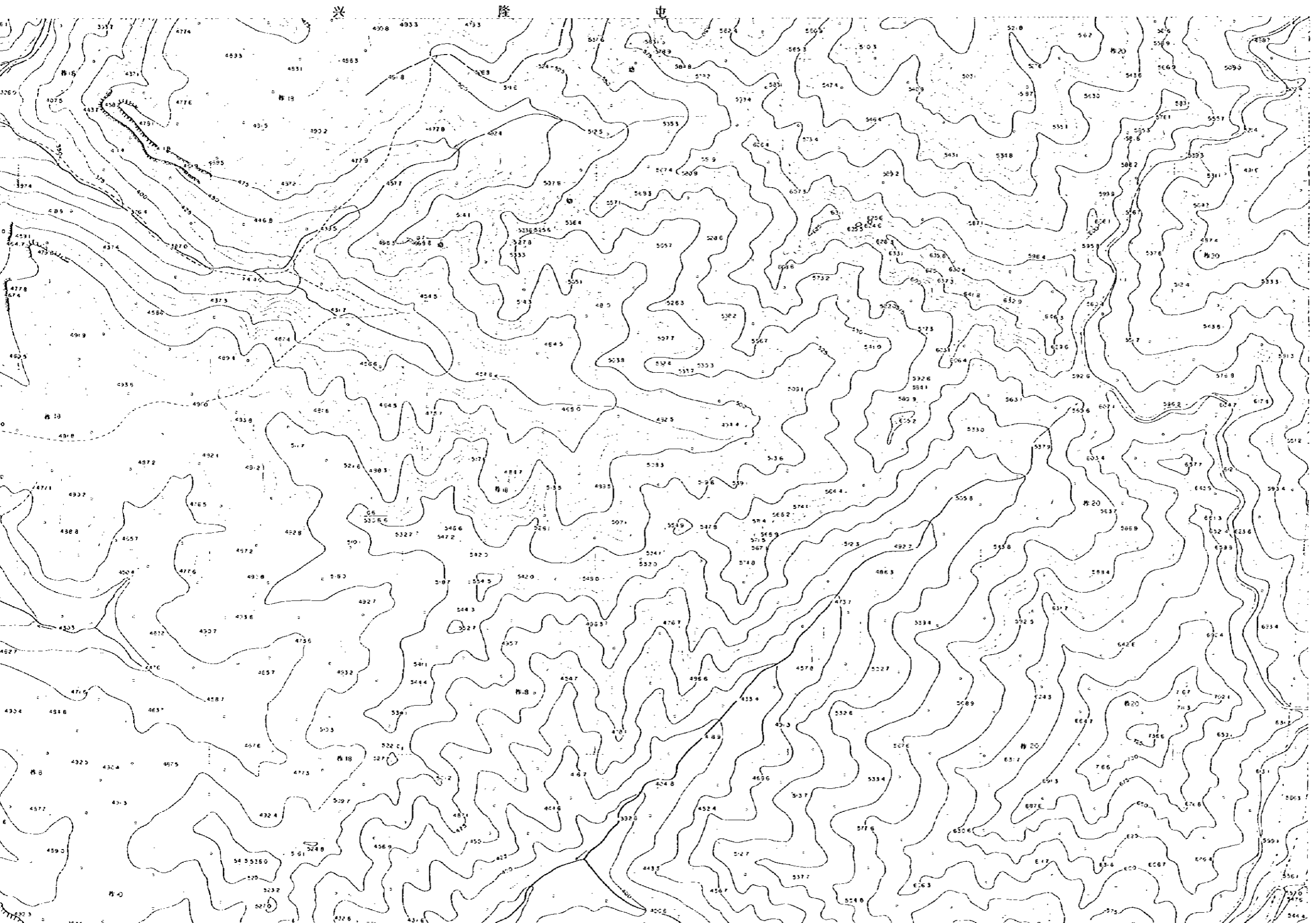


中国紅石ダム揚水式発電計画	
地形図(1/1,000)および横断面 標定図	
承認: 審査: 製作:	
位置	年月日
変更	訂正
種別:	年月日

位置	年月日	記	事	署名
変更	訂正			

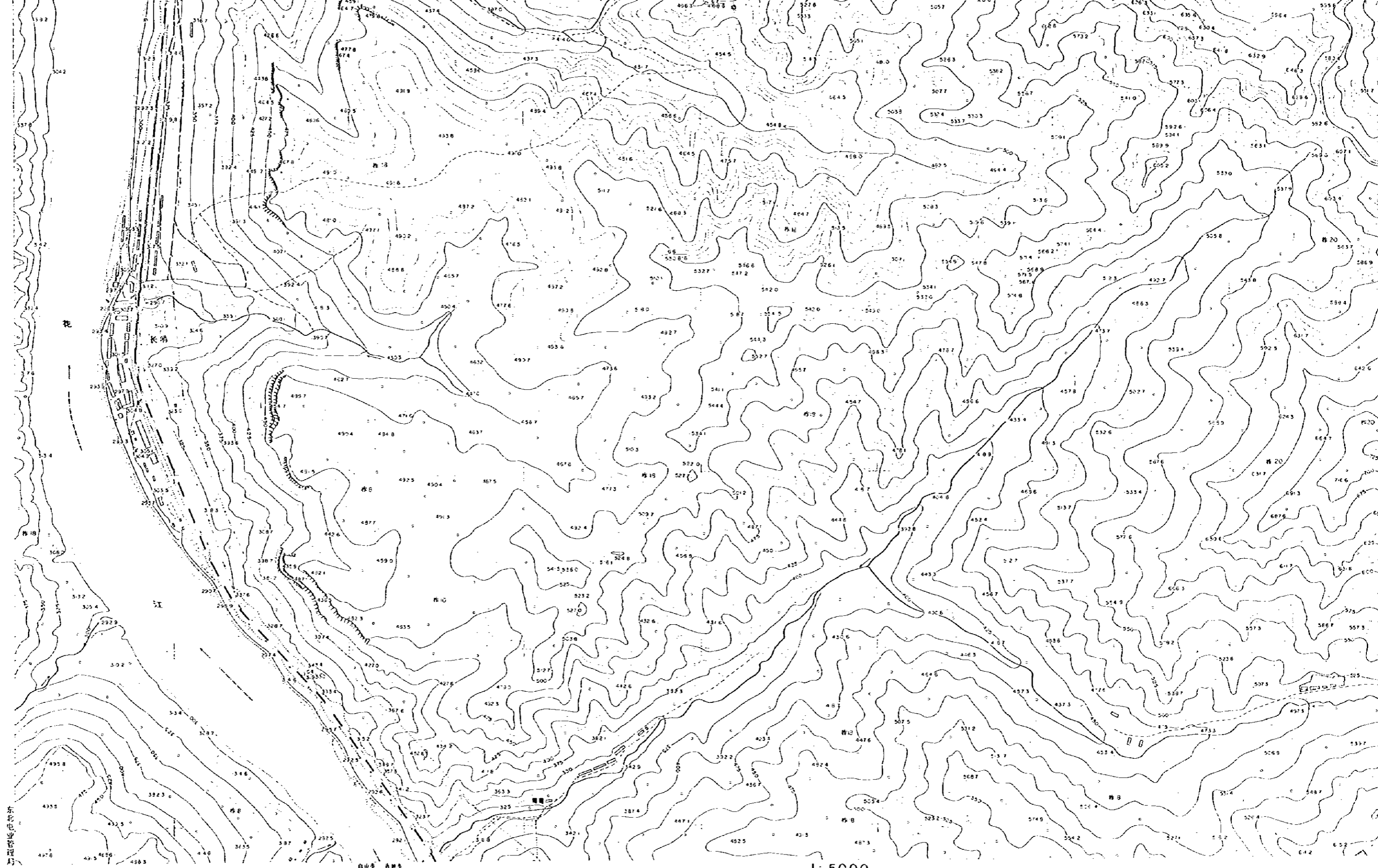
兴 隆 屯





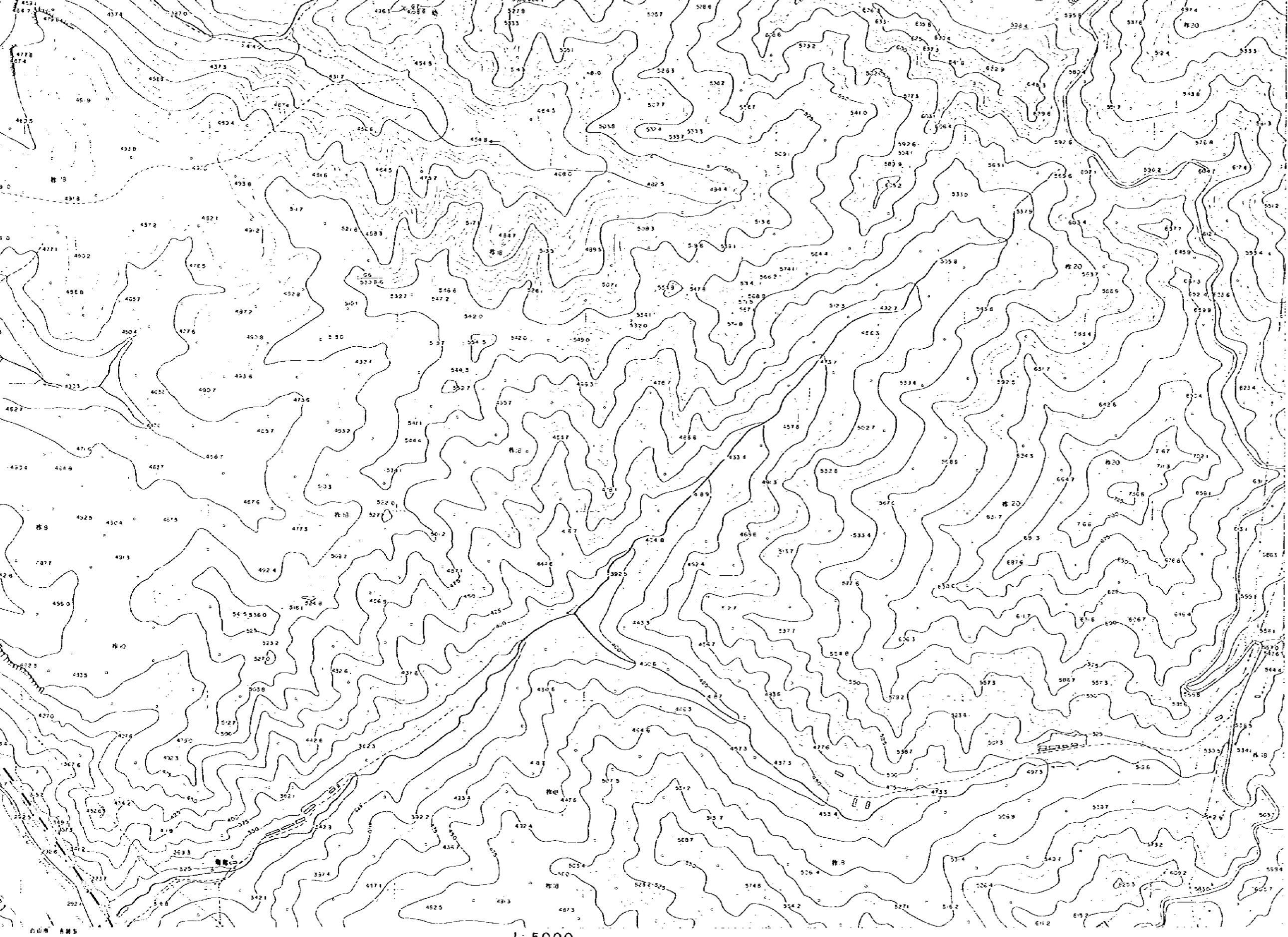
图例

- 北石西即点
- 村
- 县
- 县电室(所)
- 水力发电站
- 无线电台、塔
- 点
- 通信线
- 电力线
- 渠
- 堤防
- 市界
- 公路
- 县界公路
- 大车路
- 小路
- 桥
- 沟、坎
- 经济林
- 灌木丛
- 旱地
- 旱地



东北电业管理局
铁道部设计院

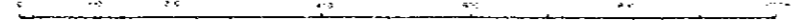
1:5000



- 井
- 居民点
- △ 变电站(所)
- ▲ 水电站
- ◆ 无线电台、塔
- 油库
- 防洪堤
- 电力线
- - - 电话线
- · — 电报线
- · — 市界
- · — 县界
- · — 公路
- · — 国道
- · — 县公路
- · — 大马路
- · — 小路
- · — 坎
- · — 桥梁
- · — 堤坝
- · — 灌溉渠
- · — 水渠
- · — 沟
- · — 河
- · — 湖

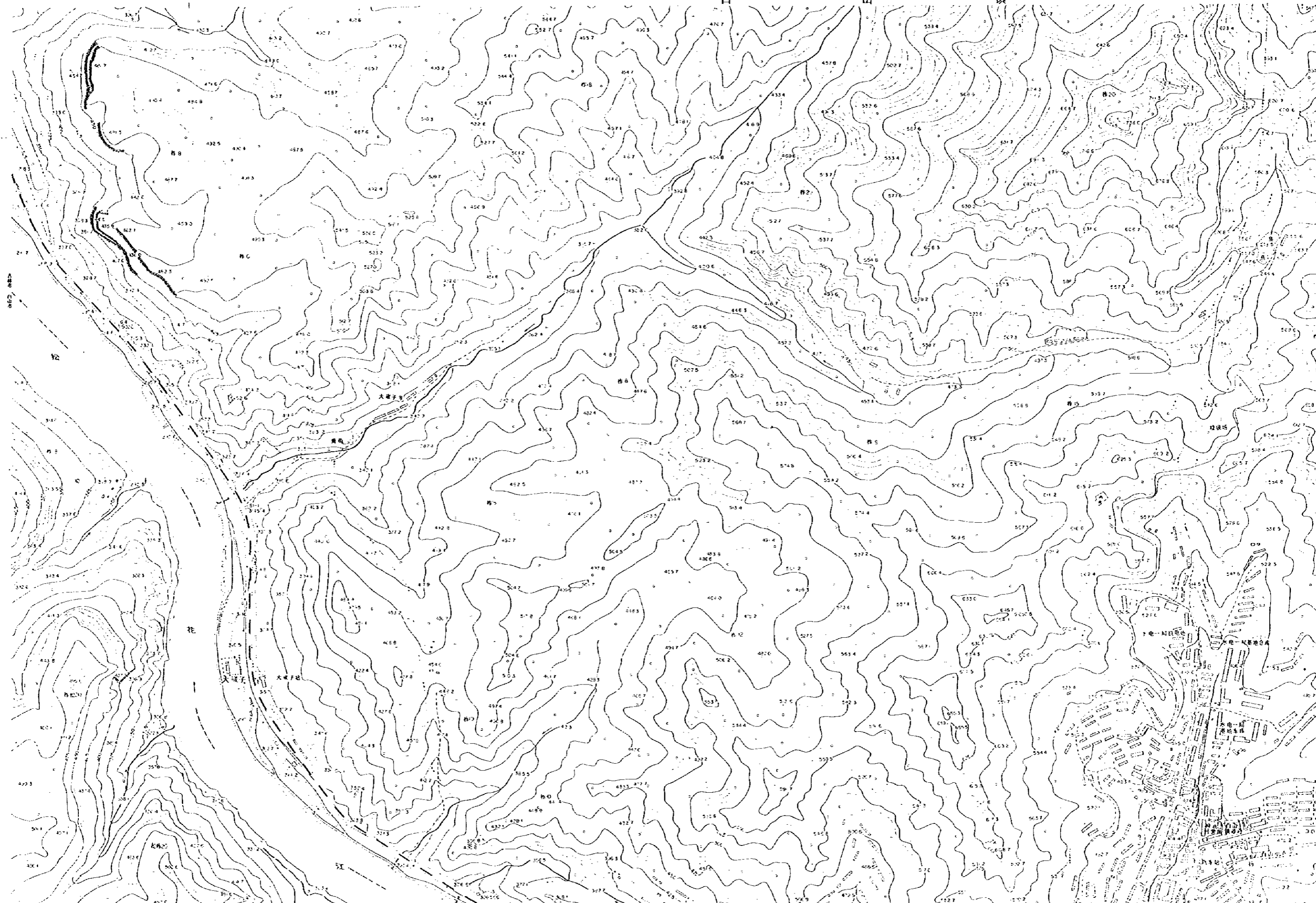
1950年5月测编, 1956年6月修订。
 1967年新版, 1967年7月测编
 1954年军事地质部编。
 1955年地质部编, 等高距为5米。

1:5000



山西省

白 山 镇



白 山 镇

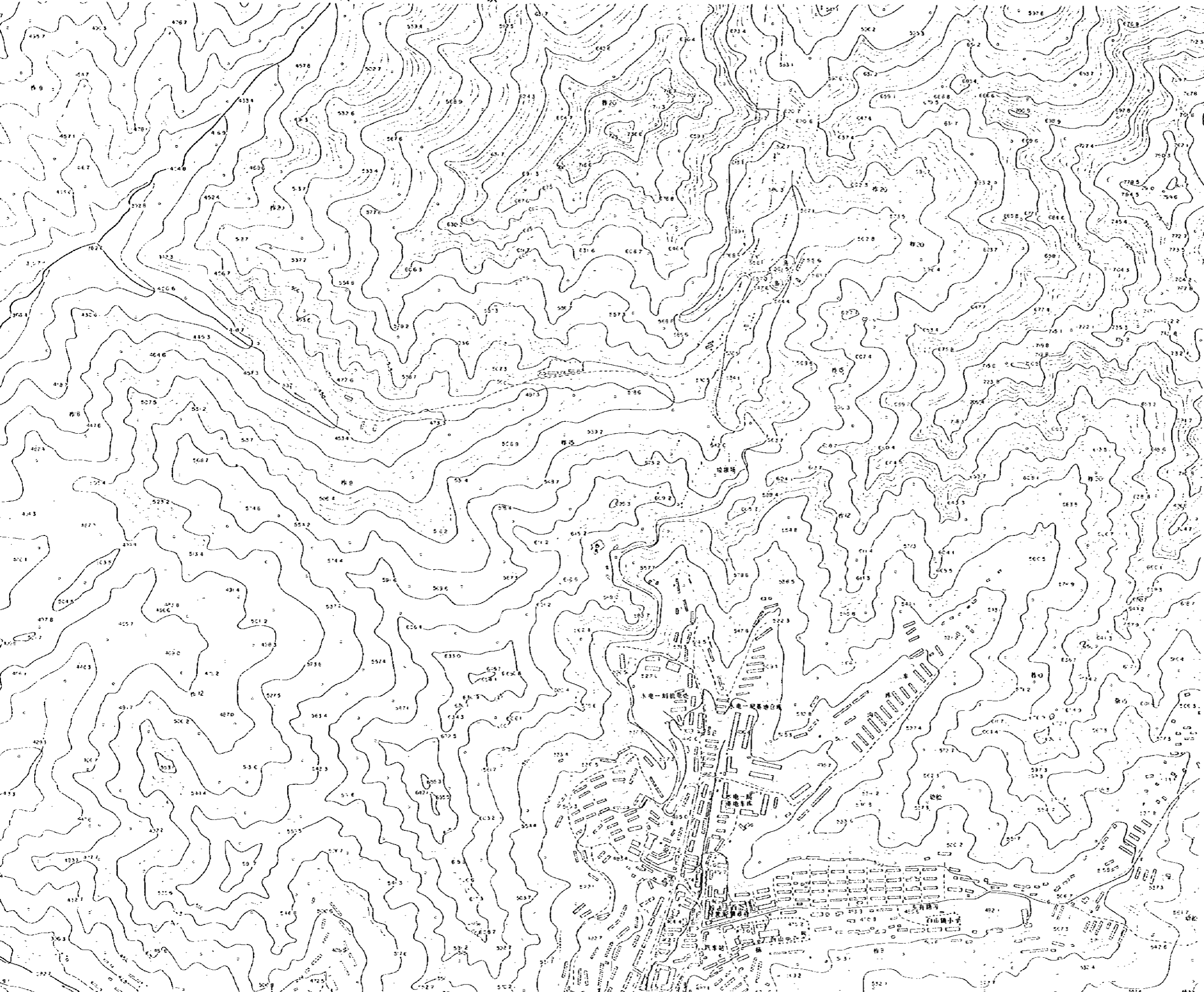
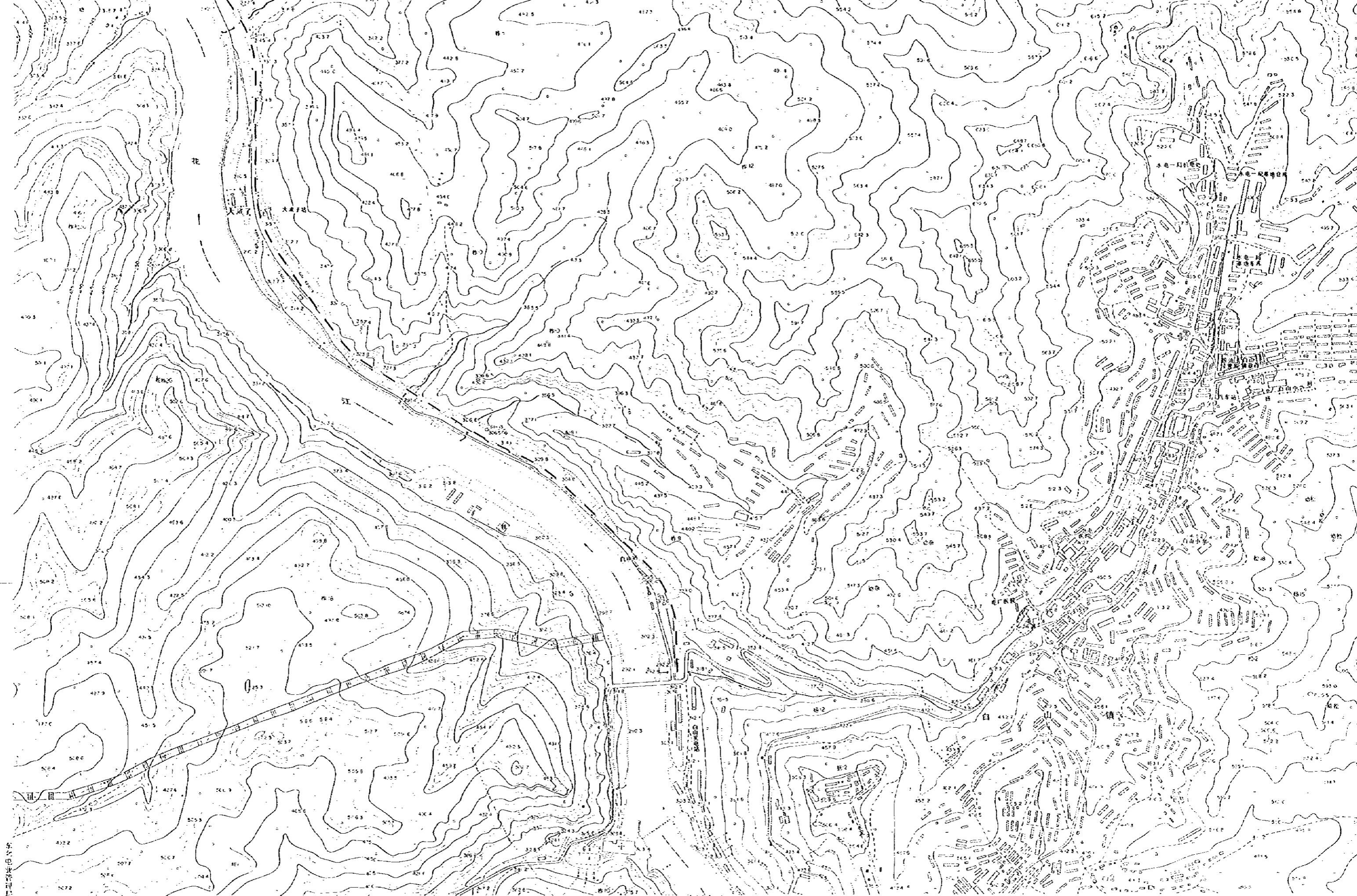


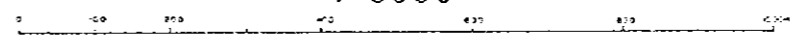
图 例

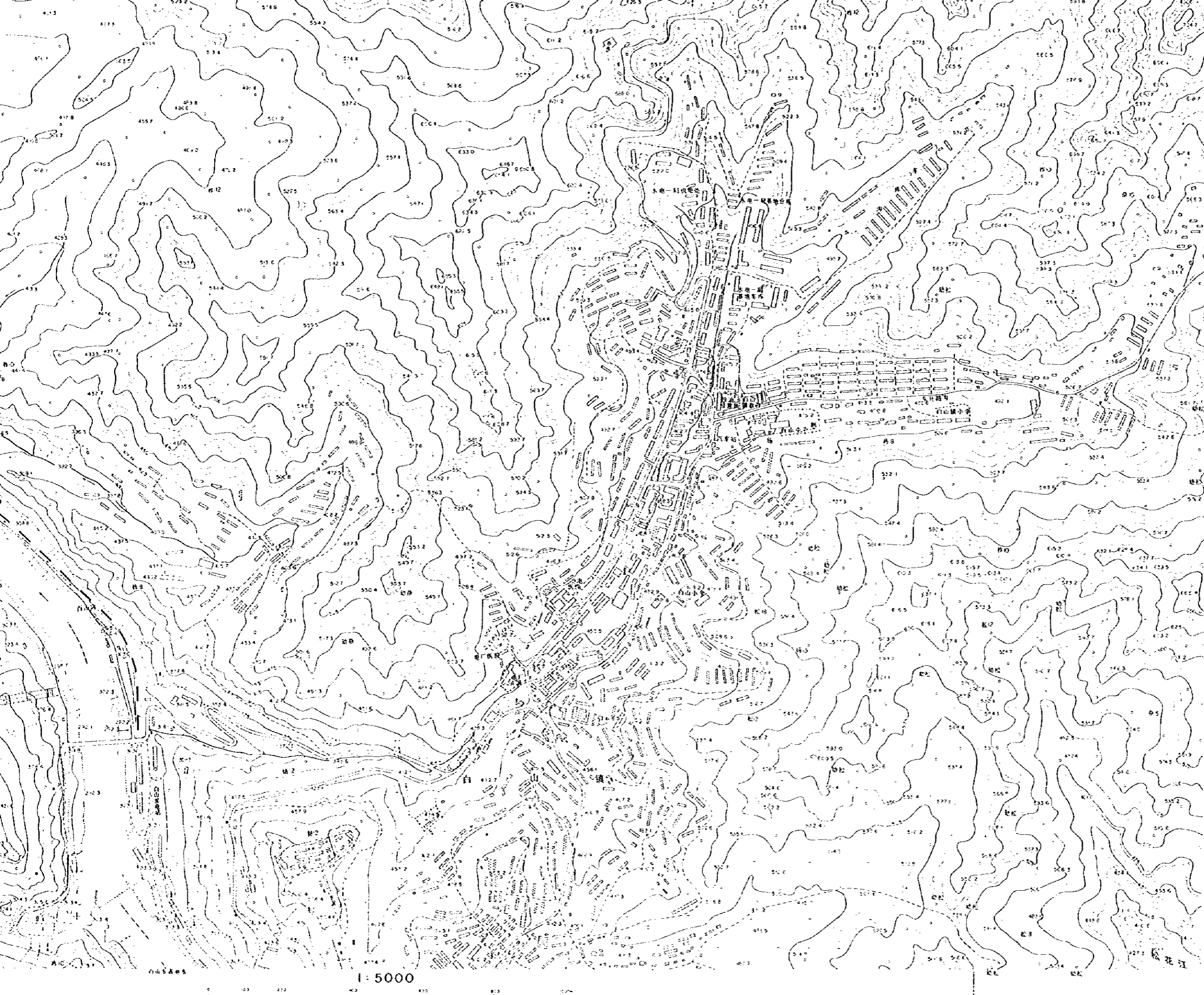
- 等高线
- 房屋
- 水电站(所)
- 水力发电站
- 无线电台
- 占 界
- 通讯线
- 电力线
- 附 属
- 灌溉渠
- 市 街
- 铁 路
- 公 路
- 架空公路
- 大 街
- 小 路
- 沟 渠
- 防护林
- 经济林
- 水 池
- 旱 地
- 低 地



比例尺 1:5000
地形图

1:5000





0
 1
 2
 3
 4
 5
 6
 7
 8
 9
 10
 11
 12
 13
 14
 15
 16
 17
 18
 19
 20
 21
 22
 23
 24
 25
 26
 27
 28
 29
 30
 31
 32
 33
 34
 35
 36
 37
 38
 39
 40
 41
 42
 43
 44
 45
 46
 47
 48
 49
 50
 51
 52
 53
 54
 55
 56
 57
 58
 59
 60
 61
 62
 63
 64
 65
 66
 67
 68
 69
 70
 71
 72
 73
 74
 75
 76
 77
 78
 79
 80
 81
 82
 83
 84
 85
 86
 87
 88
 89
 90
 91
 92
 93
 94
 95
 96
 97
 98
 99
 100

1936年5月测图, 1936年6月测图。
 1927年测图式, 1935年7月测图。
 1954年测图式。
 1985年测图式, 测图式。

JICA