

機材名	主な仕様	使用目的
焼却炉 [30-10]	焼却能力：180Kg/時間以上 焼却室：3室 焼却温度：約600-900℃	本機材は病院から出る一般廃棄物及び医療 廃棄物を焼却処分するための装置である。

表3-3 計画機材リスト

1 / 18

ITEM NO.	診療部門と機材 (英文)	機材名 (和文)	数量
1 : ANESTHESIOLOGY (麻酔科)			
1-1	RHINO-LARYNGOFIBERSCOPE WITH LIGHT SUPPLY	咽頭気管支ファイバースコープ	2
1-2	PATIENT MONITOR	患者監視装置	6
1-3	DEFIBRILLATOR	除細動器	1
1-4	RECOVER STRETCHER	ストレッチャー	3
1-5	PULSE OXIMETER + CAPNOGRAPH	プルソキシメーター	6
1-6	LARYNGOSCOPE	喉頭鏡	12
1-7	ANESTHESIA APPARATUS	人工呼吸器付き麻酔器	6
1-9	VENTILATOR (PORTABLE)	ポータブル型人工呼吸器	2
1-10	RHINO-LARYNGOFIBERSCOPE WITH LIGHT SUPPLY	咽頭気管支ファイバースコープ	1
1-11	PATIENT MONITOR	患者監視装置	3
1-12	EXPIRED GAS MONITOR	ガスメーター	6
1-13	PULSE OXIMETER	プルソキシメーター	3
1-14	DEFIBRILLATOR	除細動器	1
1-24	INFANT STRETCHER	小児用ストレッチャー	1
2 : CARDIOLOGY (心臓内科)			
2-3	CENTRAL MONITOR	中央監視モニター	1
2-4	BEDSIDE MONITOR	ベッドサイドモニター	9
2-5	DEFIBRILLATOR	除細動器	1
2-6	CARDIOVASCULAR APPLICATION VERSION COLOR DOPPLER ECHOCARDIO	心臓超音波診断装置	1
2-9	ELECTROCARDIOGRAPH	心電計	1
3 : DERMATOLOGY (皮膚科)			
3-1	INSTRUMENT CABINET	器械棚	3
3-2	TREATMENT TABLE	処置台	3
3-4	SPHYGMOMANOMETER GEAVANCEFERDE METERS	血圧計	3
3-5	DIAGNOSTIC SET	診断器セット	2
3-6	MEDICINE CABINET	薬品棚	1
3-7	SCISSORS, METZENBAUM 12CM, 6CM, 6 STRAIGHT, 6 CURVED	メツェンバウム剪刀	6
3-8	DRESSING FORCEPS	有鉤ピンセット	6
3-9	TISSUE FORCEPS	組織鉗子	6
3-10	NEEDLE HOLDER	持針器	6
3-11	MATHEU NEEDLE HOLDER	持針器 (マツチュー式)	6
3-12	WAGNER NEEDLE HOLDER	持針器 (ワグナー式)	6
3-13	LJSTER BANDAGE SCISSORS	包帯剪刀	12
3-14	BACKHAUS TOWEL FORCEPS	布鉗子	6
3-15	SHIFE BONE CURETTE	骨鋭匙	2
3-16	RECTAL SPECULUM	肛門鏡 (大)	2
3-17	RECTAL SPECULUM	肛門鏡 (中)	2
3-18	RECTAL SPECULUM	肛門鏡 (小)	2
3-19	YASARGIL'S SCISSORS	膝伏剪刀	6

表3-3 計画機材リスト

2 / 18

ITEM NO.	診療部門と機材 (英文)	機材名 (和文)	数量
3-20	EXAMINING TABLE FOR GYNECOLOGY	婦人科用診察台	1
3-21	CUSCO'S VAGINAL SPECULUM I/M/S	陰鏡 (I,M,S)	4
3-22	EXAMINATION LIGHT	診察灯	3
3-23	CONTINUOUS SUCTION UNIT	持続吸引器	1
3-24	PORTABLE SUCTION UNIT	ポータブル吸引器	1
3-25	REVOLVING CHAIR	回転椅子	2
3-26	STORING CABINET	保管棚	1
3-27	NEW GENERATION POWER & ECONOMY MICROSCOPE + DARKFIELD ATTACHMENT	双眼顕微鏡,暗視野付	1
3-30	INSTRUMENT TABLE	器械台	2
3-31	DRESSING DRUM	消毒貯槽 (丸形)	2
3-32	FORCEPS STAND	鉗子立て	4
3-33	FORCEPS TISSUE	薄片組織拭子	6
3-37	SOLID-STATE ELECTRO-SURGICAL UNIT	電気手術器	1
3-39	DRESSING CONTAINER	包帯容器 (大)	6
3-40	DRESSING CONTAINER	包帯容器 (小)	6
3-41	DRESSING DRUM	消毒貯槽 (丸形)	3
3-42	HOT AIR STERILIZER	乾熱滅菌器	1
3-43	STAINING JAR	染色ジャー	8
3-44	COLOR SOLUTION BOTTLE	色付溶液瓶	12
3-46	VERSATILE INVERTED MICROSCOPE	倒立顕微鏡	1
3-47	PRECISION INVERTED MICROSCOPE	精密倒立顕微鏡	1
3-48	FULL AUTOMATIC PHOTOMICROGRAPHIC SYSTEM	顕微鏡撮影写真装置	1
3-49	MICROSCOPIC STAGE WARMER	顕微鏡ステージ加温器	1
3-50	TABLE TOP CENTRIFUGE	卓上式遠心機	1
3-51	ELECTRONIC ANALYTICAL BALANCE	電子天秤	2
3-54	BOTTLE, ASPIRATOR	吸引器	2
3-56	TRAY, POLYPROPYLENE S, M, L	トレイ (ポリプロピレン製)	12
3-57	CRYOSURGERY SYSTEM (LIQUID NITROGEN)	凍結手術システム (液体窒素)	1
3-58	DOPPER FLOW SYSTEM FOR VESSEL EXAMINATION	ドップラーシステム (血洗用)	1
4 : DIETICIAN (栄養科)			
4-1	AUTOMATIC WEIGHING SCALE	体重計	1
5 : EMERGENCY ROOM (救急室)			
5-1	SPHYGMOMANOMETER, MERCURIAL A STAND TYPE B DESK TYPE	血圧計 (水銀式)	2
5-2	SPHYGMOMANOMETER, ANEROID, WALL TYPE B	血圧計 (壁掛け式)	4
5-3	STETHOSCOPE	聴診器	10
5-6	FETAL MONITOR	胎児監視装置	2
5-7	SUCTION PUMP	吸引器	2
5-8	INSTRUMENT TABLE	器械台	5
5-9	HI-LO STRETCHER TROLLEY	ストレッチャー	5
5-11	SHOWER COMMODOE CHAIR	シャワー用椅子	2
5-12	OXYGEN FLOWMETER WITH HUMIDIFIER BOTTLE FOR PIPING SYSTEM	酸素流量計	10

表3-3 計画機材リスト

ITEM NO.	診療部門と機材 (英文)	機材名 (和文)	数量
5-13	TREATMENT TABLE	処置台	6
5-14	STANDARD OPERATING SCISSORS	剪刀	48
5-15	MAYO DISSECTING SCISSORS	解剖剪刀	48
5-16	SCISSORS MEIZEMBAUM	メッツェンバウム剪刀	12
5-17	LISTER BANDAGE SCISSORS	包帯剪刀	48
5-18	TISSUE FORCEPS	組織鉗子	48
5-19	DRESSING FORCEPS	有鉤ピンセット	48
5-20	INSTRUMENT STERILIZER	高圧蒸気滅菌装置	1
5-21	UNIVERSAL OPERATING TABLE	万能手術台	2
5-22	ANESTHESIA APPARATUS	人工呼吸器付き全身麻酔器	2
5-23	PATIENT MONITOR	患者監視装置	2
5-24	INSTRUMENT TABLE	器械台	2
5-25	MAYO'S INSTRUMENT TABLE	メーヨ器械台	2
5-26	INSTRUMENT TABLE	器械戸棚	2
5-27	MEDICINE CABINET	薬品戸棚	2
5-28	OPERATING LIGHT	无影灯	1
5-29	ELECTRO SURGICAL UNIT	電気手術器	1
5-30	DEFIBRILLATOR	除細動器	1
5-31	SURGICAL OPERATING INSTRUMENT SET FOR ADULT	成人用一般外科手術器械セット	4
5-32	SURGICAL OPERATING INSTRUMENT SET FOR CHILD	小児用一般外科手術セット	2
5-33	SMALL OPERATING INSTRUMENT SET	小手術器械セット	6
6 : E. N. T. (耳鼻咽喉科)			
6-1	LEMPERT HEAD MIRROR WITH HEADBAND AND BEADBAND	ヘッドミラー	2
6-2	VOLKMAN BONE CURETTE SIZE : 000 to 6	骨鋭匙	1
6-3	SHIEA STAPES SURGERY INSTRUMENTS	手術セット	1
6-4	ZOLLNER TYMPANOPLASTY INSTRUMENT SET	鼓室形成術手術セット	1
6-6	SUCTION PUMP	吸引器	2
6-7	MICRO MOTOR HAND DRILL	マイクロモーターハンドドリル	2
6-8	SET STARRBRONCHOSCOPE (SIZE 2MM-4MM NO FIBER)	気管支鏡	1
6-9	BEAVER HANDLE WITH KNIFE	把柄	1
6-10	FRAENKEL LARYNGEAL FORCEPS	咽頭鉗子	2
6-11	LARYNGEAL FORCEPS	喉頭鉗子	1
6-12	TYMPANOMETER	振動計	1
7 : GYNECOLOGY (婦人科)			
7-1	STEREO COLPOSCOPE	コルポスコープ	1
7-2	CRYOSURGERY SYSTEM	凍結手術システム	1
7-4	DELIVERY TABLE	分娩台	2
7-5	SUCTION UNIT	吸引器	1
7-6	FETAL DOPPLER	ドップラー胎児心拍計	2
7-7	PORTABLE DOPPLER	ポータブルドップラー装置	4
7-8	FETAL ACTOCARDIOGRAPHS	胎児心電計	2

表3-3 計画機材リスト

ITEM NO.	診療部門と機材 (英文)	機材名 (和文)	数量
7-9	CUSCO'S VAGINAL SPECULUM	陰鏡	16
7-10	ANDO'S ABDOMINAL RETRACTOR	腹壁鉤	1
7-11	MM TYPE HYSTERECTOMY FORCEPS	子宮全摘鉗子	6
7-12	KEYORKIAN	ケボルキアン	4
7-13	KOBAK'S NEEDLE	コバック針	24
7-14	BIOPSY PUNCH	生検穿孔器	4
8 : INTENSIVE CARE UNIT (集中治療室)			
8-1	DETRILLIATOR	除細動器	1
8-5	SPHYGMOMANOMETER, MERCURIAL	血圧計	2
8-6	ICU BED	ICUベッド	9
8-7	BEDPAN FLUSHING AND SANITIZING APPARATUS STEAM TYPE	便器洗浄機 (蒸気式)	2
8-8	AUTOMATIC BEDPAN FLUSHING AND SANITIZING APPARATUS	便器洗浄器 (薬液式)	1
8-10	SYRINGE INFUSION PUMP	シリンジポンプ	18
8-11	INFUSION PUMP	輸液ポンプ	9
8-12	PORTABLE SUCTION UNIT	ポータブル吸引器	2
8-15	VENTILATOR FOR ADULTS	人工呼吸器 (大人用)	3
8-16	VENTILATOR FOR INFANTS	人工呼吸器 (小人用)	2
9 : INTERNAL MEDICINE (内科)			
9-1	AUTOMATIC WEIGHING SCALE	体重計	4
9-2	EXAMINING COUCH	診察台	4
9-3	X-RAY FILM ILLUMINATOR	シャウカステン	4
9-6	SPHYGMOMANOMETER, MERCURIAL, STAND TYPE	血圧計<水銀 スタンド式>	8
9-7	SPHYGMOMANOMETER, MERCURIAL, DESK TYPE	血圧計<水銀卓上型>	8
9-9	DIAGNOSTIC SET	診断器セット	8
9-12	PERCUSSION HAMMER	打診器	12
9-15	LARYNGOSCOPE WITH FIBER OPTICS ILLUMINATION	喉頭鏡	4
9-17	GLYCERINE ENEMA SYRINGE	浣腸用注射器	10
9-19	ASCITES TROCAR	腹水套管針	10
9-21	TRUE-CUT BIOPSY NEEDLE	生検針	10
9-22	MENGGINI'S PUNCTURE NEEDLE	筋肉注射兼探検用針	20
9-23	BIOPSY NEEDLE FOR LUNG TISSUE	臓器穿刺針 (肺組織用)	20
9-24	BIOPSY NEEDLE FOR PLEURAL TISSUE	臓器穿刺針 (胸膜組織用)	10
9-25	MARROW BIOPSY NEEDLE	生検針	20
9-26	JAMSHIDI'S MARROW BIOPSY NEEDLE	生検針	20
9-27	ELECTRICAL PEAK FLOW METER	ピークフローメーター	4
9-29	MICROSPIROMETER	マイクロ肺活量計	2
9-30	AUTOSPIROMETER	電子スパイロメーター	4
9-31	AIRWAY HYPERSENSITIVITY MEASURING SYSTEM	気道過敏性測定器	2
9-33	EXERCISE TESTING SYSTEM	運動機能テストシステム	1
9-34	GASTROINTESTINAL FIBERSCOPE	胃腸ファイバースコープ	2
9-35	COLONOFIBERSCOPE	大腸ファイバースコープ	2

表3-3 計画機材リスト

5 / 18

ITEM NO.	診療部門と機材 (英文)	機材名 (和文)	数量
9-36	BRONCHOFIBERSCOPE	気管支ファイバースコープ	2
9-37	LECTURESCOPE	レクチャースコープ	2
9-38	HALOGEN LIGHT SOURCE FOR ENDOSCOPES	光源装置 (内視鏡用)	2
9-39	ELECTRO SURGICAL UNIT FOR ENDOSCOPE	電気手術器 (内視鏡用)	2
9-40	ENDOSCOPIC SUCTION UNIT	内視鏡用吸引器	2
9-41	ENDOSCOPIC TV SYSTEM	内視鏡TVシステム	2
9-42	VIDEO ENDOSCOPE SYSTEM	内視鏡ビデオシステム	2
9-46	ENDOSCOPE TABLE	内視鏡台	2
9-47	ENDOSCOPIC CABINET	内視鏡棚	2
9-48	AUTOMATIC ENDOSCOPIC CLEANER	内視鏡洗浄機	1
9-49	ECG APPARATUS (1-3 CHANNEL)	心電図	1
9-50	RESPIRATORY VENTILATOR	人工呼吸器	2
10 : LABORATORY (臨床検査室)			
10-1	MICRO SLIDE CARRIER	マイクロスライドキャリアー	5
10-2	UNIVERSAL MICROSCOPE	万能顕微鏡	2
10-3	MICROSCOPE	顕微鏡	5
10-4	WATER BATH (TEMP. RANGE UP TO 99 CELCIUS)	恒温水槽 (~99℃)	2
10-5	WATER BATH (TEMP. RANGE ROOM TO 56 CELCIUS)	恒温水槽 (~56℃)	1
10-6	MIXER	攪拌器	2
10-7	DIFFERENTIAL LEUCOCYTE COUNTER	白血球分類計算器 (プリンター付き)	2
10-8	DIFFERENTIAL LEUCOCYTE COUNTER	白血球分類計算器	2
10-10	ELECTROPHORESIS	電気泳動装置	1
10-11	ANALYZER GLUCOSE	グルコースアナライザー	2
10-13	ANALYZER Na-K	Na-Kアナライザー	2
10-14	BLOOD GAS ANALYZER	血液ガス分析装置	1
10-15	UV-VIS RECORDING SPECTROPHOTOMETER	分光光度計	1
10-16	BLOOD CELL COUNTER	血球計数装置	1
10-20	pH METER	pHメーター	2
10-21	AUTOMATIC DISPENSER	連続分注器	2
10-22	TABLE TOP CENTRIFUGE	卓上式遠心機	4
10-23	ELECTRIC ANALYTICAL BALANCE	電子天秤	1
10-24	CLINICAL CHEMISTRY ANALYZER	化学分析装置 (緊急検査用)	1
10-26	AUTOMATED COAGULATION SYSTEM	電気凝固器	1
10-27	LAMINAR AIRFLOW CABINET	横風式クリーンベンチ	1
10-29	SPHYGMOMANOMETER	血圧計	6
10-32	IMMUNO-FLOURESCENCE APPARATUS	免疫蛍光測定装置	1
10-34	HIGH PRESSURE STEAM STERILIZER	高圧蒸気滅菌装置	2
11 : MEDICAL REGISTRATION (医事課)			
12 : NEUROSURGERY (脳外科)			
13 : NEUROLOGY (神経科)			

表3-3 計画機材リスト

6 / 18

ITEM NO.	診療部門と機材 (英文)	機材名 (和文)	数量
13-4	ELECTROENCEPHALOGRAPH 21ch	脳波計 21ch	1
13-5	ELECTROENCEPHALOGRAPH 6ch	脳波計 6ch	1
13-6	EVOKED POTENTIAL MEASURING SYSTEM	誘発電位測定システム	1
13-7	FMG	筋電図	1
14 : ORAL & MAXILLA FACIAL SURGERY (口腔外科)			
14-1	CHAIR UNIT	歯科用ユニット	1
14-3	VACUUM MOTOR	バキュームモーター	1
14-6	DENTAL X-RAY UNIT	歯科X線撮影装置	1
15 : OPERATING ROOM (手術室)			
15-1	HIGH PRESSURE STEAM STERILIZER	高圧蒸気滅菌器	1
15-2	HIGH PRESSURE STEAM STERILIZER	高圧蒸気滅菌器	1
15-3	INSTRUMENT STERILIZER	器材消毒器	3
15-4	LIGHT SOURCE UNIT	光源装置	1
15-5	UROLOGICAL EXAMINING AND TREATMENT TABLE	泌尿器科検査台	1
15-6	RESECTOSCOPE IGLESIAS Fr 24 or 26	リセクトスコープ、イグレシヤス氏型 F24 or 26	1
15-7	RESECTOSCOPE IGLESIAS' CONTINUOUS IRRIGATION Fr 26	リセクトスコープ、イグレシヤス氏持続灌流型 F26	1
15-8	RESECTOSCOPE McCarthy's Fr 24 or 26	リセクトスコープ、マッカーシ氏型 F24 or 26	1
15-9	RESECTOSCOPE BAUMRUCKER'S Fr 24 or 26	リセクトスコープバウムラッカー氏型 F24 or 26	1
15-10	RESECTOSCOPE ROTATABLE Fr 24 or 26	リセクトスコープ、ロータリー型 F24 or 26	1
15-11	RESECTOSCOPE ROTATABLE CONTINUOUS IRRIGATION Fr 26	リセクトスコープ、ロータリー持続灌流型 F26	1
15-12	CYSTO-URETHROSCOPE A SET	膀胱尿道鏡 (Aセット)	1
15-13	CYSTO-URETHROSCOPE B SET	膀胱尿道鏡 (Bセット)	1
15-14	CYSTO-URETHROSCOPE C SET	膀胱尿道鏡 (Cセット)	1
15-15	BINOCULAR OPERATING MICROSCOPE	双眼顕微鏡 (手術用)	1
15-16	GRUENWALD NASAL FORCEPS	鼻用鉗子	1
15-17	INSTRUMENT STERILIZING TRAY	器材消毒器用トレイ	1
15-18	STERILIZING TRAY STAND	滅菌トレイ台	1
15-19	INSTRUMENT TABLE	器械台	1
15-20	AUTOMATIC STILL DIAPHRAGM	蒸留水製造装置	1
15-21	ELECTRO SURGICAL UNIT	外科ユニット	1
15-22	ELECTRIC SUCTION UNIT	吸引器 (大容量)	1
15-23	ELECTRIC SUCTION UNIT	吸引器 (小容量・移動型)	1
15-24	OPERATING TABLE	手術台	4
15-25	ORTHOPEDIC TRACTION FLUOROSCOPIC OPERATING TABLE	整形外科透視手術台	1
15-26	OPERATING LIGHT	无影灯	1
15-27	MIKULIXZ'S PERITONEAL FORCEPS	末梢鉗子	4
15-28	MASSON'S DIAMOND JAW NEEDLE HOLDER	持針器	1
15-30	AUTOMATIC GAS INSUFFLATOR FOR LAPAROSCOPES	腹腔鏡用気腹装置	1
15-31	LAPAROSCOPE FOR CHOLECYSTECTOMY SET	腹腔鏡 (胆嚢摘除術用)	1
15-32	LAPAROSCOPE SET	腹腔鏡セット	1
15-33	AUS SUCTION UNIT	依給吸引装置	1

表3-3 計画機材リスト

ITEM NO.	診療部門と機材 (英文)	機材名 (和文)	数量
15-34	SCRUB UNIT	手術用滅菌水手洗い装置	4
15-35	OPERATING MICROSCOPE	手術用双眼顕微鏡	1
15-36	C-ARM X-RAY APPARATUS	C-アームX線撮影装置	1
15-37	METZEMBAUM SCISSORS STRAIGHT 16 CM	剪刀 (直 16cm)	2
15-38	METZEMBAUM SCISSORS STRAIGHT 18 CM	剪刀 (直 18cm)	2
15-39	METZEMBAUM SCISSORS CURVED 14 CM	剪刀 (曲 14cm)	2
15-40	METZEMBAUM SCISSORS CURVED 16 CM	剪刀 (曲 16cm)	2
15-41	METZEMBAUM SCISSORS CURVED 18 CM	剪刀 (曲 18cm)	2
15-42	SCHEDE BONE CURETTE NO 1	骨鋭匙 (No. 1)	1
15-43	SCHEDE BONE CURETTE NO 2	骨鋭匙 (No. 2)	1
15-44	SCHEDE BONE CURETTE NO 3	骨鋭匙 (No. 3)	1
15-45	SCHEDE BONE CURETTE NO 4	骨鋭匙 (No. 4)	1
15-46	SCHEDE BONE CURETTE NO 5	骨鋭匙 (No. 5)	1
15-47	SCHEDE BONE CURETTE NO 6	骨鋭匙 (No. 6)	1
15-48	KOCHER RETRACTOR TWO-PRONG	棘状鉤 (2 鉤)	2
15-49	KOCHER RETRACTOR THREE-SPRONG	棘状鉤 (3 鉤)	2
15-50	LANGENBECK RETRACTOR	扁平鉤 (大)	2
15-51	LANGENBECK RETRACTOR	扁平鉤 (中)	2
15-52	LANGENBECK RETRACTOR	扁平鉤 (小)	2
15-53	AIR PRESSURE SKULL OPERATING SET	空圧頭蓋手術セット	1
15-54	AIR PRESSURE SURGIA OPERATING SET	空圧外科手術セット (直)	1
15-55	AIR PRESSURE SURGIA OPERATING SET	空圧外科手術セット (角 20°)	1
15-56	GAS ADJUSTOR	ガス調整器	1
15-57	SOLID STATE BIPOIAR COAGULATOR UNIT	双極性凝固器	1
15-58	NEUROSURGERY INSTRUMENT SET	神経外科手術セット	2
15-59	MICROVASCULAR SURGICAL INSTRUMENTS SET	マイクロ血管手術セット	1
15-60	MICRO SCOPE FOR NEUROSURGERY	手術用顕微鏡	1
16 : OPHTHALMOLOGY (眼科)			
16-1	CURETTE (SKEELE) 2MM	穀粒腫用ギザ付鋭匙	6
16-2	CURETTE (MEYERHOEFER) 3MM	穀粒腫用丸型鋭匙	6
16-3	LACRIMAL PROBE (BOWMAN) 0.01	涙管消息子	6
16-4	DILATATOR, LACRIMAL (WINDER) 3 TYPES	涙管拡張器	6(2X3)
16-5	ASPIRATION / IRRIGATION(SIMCOE)	白内障吸引灌流手術装置	6
16-6	CANNULA, INTRAOCULAR 1/2/3	カニューレ	6(2X3)
16-7	MICROLENSHOOK(SINSKEY)	マイクロレンズホック	2
16-8	IRISHOOK AND LENS MANIPULATOR (PUSH AND PULL)	人工水晶体用アイリスグリップ鉤	2
16-9	IOL IMPLANT AND CAPSULE FRAGMENT FORCEPS	鉗子	6
16-10	FORCEPS SUTURING(CASTROVIEJO)	縫合鉗子	2
16-11	FORCEPS CORNEAL SUTURING	角膜縫合鉗子	2
16-12	FORCEPS TYING	結紮鉗子	6
16-13	FORCEPS TYING	結紮鉗子	6
16-14	FORCEPS CHALAZION (DESMARRES)	狭瞼器	6

表3-3 計画機材リスト

ITEM NO.	診療部門と機材 (英文)	機材名 (和文)	数量
16-15	FORCEPS ENTROPION (KUHNT)	伏検器	2
16-16	MARKING & DIVIDING CALIPER (CASTROVIEJO)	コンパス (カストロカリパー)	2
16-17	SCISSORS, EYE STRAIGHT, POINTED	眼科剪刀 (直、鋭)	3
16-18	SCISSORS, EYE STRAIGHT, BLUNT	眼科剪刀 (直、鈍)	3
16-19	SCISSORS, EYE CURVED, BLUNT	眼科剪刀 (曲、鈍)	3
16-20	SCISSORS, EYE CURVED, POINTED	眼科剪刀 (曲、鋭)	3
16-21	SCISSORS, EYE STRAIGHT, POINTED	眼科剪刀 (直、鋭)	5
16-22	SCISSORS, EYE CURVED, POINTED	眼科剪刀 (直、鋭)	5
16-23	SCISSORS, CORNEAL SECTION LEFT	角膜切開剪刀 (左)	5
16-24	SCISSORS, CORNEAL SECTION RIGHT	角膜切開剪刀 (右)	5
16-25	SCISSORS LAMELLAR CORNEAL	角膜剪刀	10
16-26	SCISSORS, IRIS (DE WEAVER) AND IRIS INSICION (MISHIMA)	虹彩剪刀 (三島式)	6
16-27	SCISSORS, IRIS (BARRAQUER)	虹彩剪刀 (バラキ式)	6
16-28	SCISSORS, IRIS	虹彩剪刀	2
16-29	DELICATE SCISSORS (NAGATA)	細部鉗子	2
16-30	CAPSULOTOMY SCISSORS	水晶囊切除剪刀	2
16-31	SCISSORS TENOTOMY	腱切除剪刀	10
16-32	SPECULUM (PARRAQUER)	開検器	6
16-33	SPECULUM (WEISS)	開検器	6
16-34	PASDOZEN (TRIAL LENS SET)	試験レンズセット	4
16-35	PASMONTUREN (TRIAL FRAME)	眼鏡試験枠	4
16-36	CROSS CYLINDER (+0.5)	クロスシリンダー (+0.5)	4
16-37	CROSS CYLINDER (+1.0)	クロスシリンダー (+1.0)	4
16-40	TRIALFRAME	眼鏡試験枠	6
16-42	LASERGECOATE MAINSTER PANFUNDUSCOPE - CONTACTLENS	パンファンダスコープ	1
16-45	PRISMALATTEN	プリズム	1
16-46	OK-STOEL VOOR DE CHIRURO	オーケースツール	1
16-47	POLI-STOEL VOOR DE OOGARTS B.V. GREINER	ポリースツール	6
16-48	HAAV STREIT SLITLAMP	スリットランプ	1
16-51	FORCEPS, MAC PHERSON, TYING ANGLED 7 MM	縫合鉗子 (曲 7mm)	2
16-52	FORCEPS, KELMAN-MAC PHERSON TYING, ANGLED 10 MM	縫合鉗子 (曲 10mm)	2
16-53	FORCEPS, MAC PHERSON, TYING, WITH PLATFORM	縫合鉗子 (プラットフォーム付き)	2
16-56	FORCEPS, MAC PHERSON, TYING, TEETH (0.15 MM) ANGLED	縫合鉗子 (鈎付 0.15)	2
16-57	FORCEPS, MAC PHERSON, TYING, WITH PLATFORM TEETH (0.12 MM)	縫合鉗子 (鈎付 0.12)	2
16-61	FORCEPS, BARRAQUER CILIA	睫毛鉗子	2
16-62	FORCEPS, WEISS FIXATION 1/2 TEETH (1.0 MM)	固定鉗子	12
16-63	DASTOOR RECTUS 1/2 TEETH (1.5 MM)	ダスツール	3
16-64	FORCEPS, WILLS EYE HOSPITAL, UTILITY, FINE SERRATED JAWS	角膜鉗子	12
16-65	FORCEPS, MOORFIELD'S CONJUNCTIVAL	結膜鉗子	6
16-66	FORCEPS, DESMARRS CHALAZION, OVAL PLATE WIDTH 20MM	伏検器 (20mm)	2

表3-3 計画機材リスト

9 / 18

ITEM NO.	診療部門と機材 (英文)	機材名 (和文)	数量
16-67	FORCEPS; DESMARRES CHALAZION, OVAL PLATE WIDTH 26MM	挟眼器 (26mm)	2
16-68	FORCEPS; DESMARRES CHALAZION, OVAL PLATE WIDTH 30MM	挟眼器 (30mm)	2
16-69	FORCEPS; DESMARRES CHALAZION, OVAL PLATE WIDTH 16MM	挟眼器 (16mm)	2
16-70	FORCEPS; DESMARRES ENTROPION, RIGHT	挟眼器 (右)	1
16-71	FORCEPS; DESMARRES ENTROPION, LEFT	挟眼器 (左)	1
16-72	FORCEPS; WILDE ENTROPION	挟眼器	1
16-73	FORCEPS; WELL'S ARTERY, STRAIGHT, 95MM	動脈鉗子 (直)	6
16-74	FORCEPS; WELL'S ARTERY, CURVED, 95MM	動脈鉗子 (曲)	6
16-80	SCISSORS; CASTROVIEJO WOUND ENLARGING R.15 MM CUTTING LENGTH	眼科剪刀 (右 15mm)	1
16-81	SCISSORS; CASTROVIEJO WOUND ENLARGING R.15 MM LENGTH	眼科剪刀 (左 15mm)	1
16-83	SCISSORS; WESTCOTT TENOTOMY, 9 MM CUTTING LENGTH, ROUND ENDED	腱切除剪刀 (鈍 9mm)	2
16-88	SCISSORS; CASTROVIEJO-VANNAS CAPSULOTOMY.WIDE HANDLE STRAIGHT, 6 MM	水晶囊切除剪刀	1
16-89	SCISSORS; CASTROVIEJO-VANNAS CURVED.6MM CUTTING LENGTH	眼科剪刀 (曲 6mm)	1
16-90	SCISSORS; SMAAL-VANNAS STRAIGHT.3MM CUTTING LENGTH	眼科剪刀 (直 3mm)	1
16-91	SCISSORS; SMAAL-VANNAS CURVED, 3MM CUTTING LENGTH	眼科剪刀 (曲 3mm)	1
16-92	SCISSORS; ONG TYPE ANGLED CAPSULOTOMY, 8 MM CUTTING LENGTH	水晶囊切除剪刀	1
16-98	SCISSORS; EXCISION C.O.F., EXTRA STRONG, 13 MM CUTTING LENGTH	眼科剪刀 (極強 13mm)	2
16-99	SCISSORS; EXCISION STRAIGHT, 13 MM CUTTING LENGTH	眼科剪刀 (直 13mm)	2
16-100	SCISSORS; GRAY-CLEGG EXCISION, STRAIGHT SHARP BLADES, 14 MM	眼科剪刀 (曲鋭 13mm)	2
16-108	NEEDLE HOLDER; CASTROVIEJO CURVED WITHOUT CATCH	持針器 (カストロビージョ型、鉤付)	4
16-109	NEEDLE HOLDER; CASTROVIEJO CURVED WITHOUT CATCH HEAVY JAWS	持針器 (カストロビージョ型、鉤なし)	4
16-110	NEEDLE HOLDER; TROUTMAN CURVED WITHOUT CATCH	持針器 (極、トロートマン型)	4
16-111	NEEDLE HOLDER; BARRAQUER CURVED WITHOUT CATCH	持針器 (曲、バラッキー型)	4
16-112	NEEDLE HOLDER; SPECULAE: BARRAQUER, ADULT, GILDED	持針器 (成人用)	6
16-113	NEEDLE HOLDER; SPECULAE: BARRAQUER, CHILD, GILDED	持針器 (小児用)	2
16-114	NEEDLE HOLDER; SPECULAE: CLARKE, ADULT, R	持針器 (成人用、右)	3
16-115	NEEDLE HOLDER; SPECULAE: CLARKE, ADULT, L	持針器 (成人用、左)	3
16-116	NEEDLE HOLDER; SPECULAE: CLARKE, CHILD, R	持針器 (小児用、右)	1
16-117	NEEDLE HOLDER; SPECULAE: CLARKE, ADULT, L	持針器 (小児用、左)	1
16-118	HOOK & PROBES; WILDER LACRIMAL DILATOR, FINE TAPER, 22MM LENGTH	涙管拡張針 (22mm)	2
16-119	HOOK & PROBES; WILDER LACRIMAL DILATOR, MEDIUM TAPER, 16MM LENGTH	涙管拡張針 (16mm)	2
16-120	HOOK & PROBES; INFANT LACRIMAL DILATOR, STAINLESS STEEL DELICATE TAPER, 23MM	涙管拡張針 (23mm)	1
16-121	HOOK & PROBES; BOUWMANS LACRIMAL PROBES, DOUBLE ENDED SET OF 4	涙管消息子 (両端式)	1

表3-3 計画機材リスト

ITEM NO.	診療部門と機材 (英文)	機材名 (和文)	数量
16-122	HOOK & PROBES; LIEBREICHS LACRIMAL PROBES. SILVER SET OF 4	涙管消息子 (銀製)	2
16-127	HOOK & PROBES; GRAEFE STRABISMUS HOOK, MEDIUM	鉤 (中型)	2
16-128	HOOK & PROBES; GRAEFE STRABISMUS HOOK, LARGE	鉤 (大型)	2
16-129	HOOK & PROBES; JAMESON STRABISMUS HOOK 9x1.3 MM, SQUARE HANDLE	鉤 (9 × 1.3 mm フック)	2
16-130	HOOK & PROBES; PIGTAIL PROBE, WITH HOLES, HEXAGONAL HANDLE	鉤	1
16-132	RYCROFT AIR INJECTION NEEDLES, 30 GAUGE, BOX OF 10	空気注入針	1
16-135	CURETTE /SHARPS : CURETTE, SHARP, CORNEAL ULCERS AND TARSAL CYSTS	角膜鋭匙 (大)	4
16-137	CURETTE /SHARPS : CURETTE, SHARP, CORNEAL ULCERS AND TARSAL CYSTS	角膜鋭匙 (小)	4
16-138	FOREIGN BODY SPUD AND GAUGE COMBINED	異物剥離器	6
16-139	FOREIGN BODY NEEDLE AND SPUD IN CASE	異物剥離器	6
16-140	OINTMENTS RODS (GLAZEN ATAAFJES) SINGLE ENDED QUANTITY 50	軟膏棒	6
17 : ORTHOPEDICS (整形外科)			
17-1	SOLID STATE BIPOLAR COAGULATOR UNIT	双極性凝固器	2
17-2	KIRSCHNER WIRE TRACTION INSTRUMENT SET	鋼線牽引器セット	4
17-3	CANNULATED FLEXIBLE REFRAMER INSTRUMENT SET	リーマーセット	2
17-4	OVERLEAF TYPE INTRAMEDULLARY PIN SET	髄内固定釘	2
17-5	WIRE TIGHTENER	ワイヤータイター	2
17-7	ACCESSORIES SET FOR K-U PLATE	コンプレッションプレートセット	1
17-8	BONE SCREW SET	骨ネジセット	6
17-9	STAPLE	ステープル	6
17-10	STAPLE HOLDER	ステープルホルダー	2
17-11	HAND SURGERY OPERATING SET	手用手術セット	2
17-12	IMPROVED FINGER OPERATING INSTRUMENT SET	手指手術セット	2
17-13	WEIGHING SCALE	体重計	1
17-14	ARTERIAL FORCEPS	動脈用鉗子	1
17-17	SPANNER	スパナ	1
17-18	REVOLUTION AXIS FIXING BAR	骨接合板	1
17-19	BAR	骨接合板	1
17-20	BAR FORCEPS	ピンセット	1
17-21	LEAD HOSE	リードホース	1
17-22	BAR	骨接合板	1
17-24	MEDICINE CABINET	薬品棚	4
17-25	X-RAY FILM ILLUMINATOR	シャウカステン	4
17-26	MEASURING ROD	身長計	1
17-27	SITTING LENGTH SCALE	座高計	1
17-28	ARTHROSCOPIC SET WITH CAMERA AND MONITOR	関節鏡 (カメラ、モニター付)	1
17-30	GAS ADJUSTOR	ガス調整器	1
17-32	ANTERIOR SPINAL INSTRUMENTATION SET COMPLETE	脊椎用手術セット	1
17-33	SPINAL BACKWARD OPERATION FRAME	脊椎手術用フレーム	1

表3-3 計画機材リスト

11 / 18

ITEM NO.	診療部門と機材 (英文)	機材名 (和文)	数量
18 : PATHOLOGICAL LABORATORY (臨床病理検査室)			
18-1	SCISSORS METZEMBAUM STRAIGHT OR CURVED, 12, 14, 16, 18 CM LONG	メツェンバウム剪刀	6
18-2	COMPLETE MICROSCOPE SYSTEM WITH CAMERA AND T.V. SET	顕微鏡 (カメラ、テレビ付)	1
18-3	MICROSCOPE WITH DISCUSSIONBAR OF 3 PAIN UNIT AND T.V.EXIT	教育用顕微鏡	1
18-4	MICROSCOPE FOR ROUTINE WORK	双眼顕微鏡	1
18-5	3 UNITS REFRIGERATOR	冷蔵庫 (3ユニット)	10
18-7	AUTOPSY SAW WITH VACUUM	解剖用ノコギリ (バキューム付)	1
18-9	WESCOR CYSTOCENTRIFUGE ROTOR (MODEL CYTOPRO)	遠心分離器	1
18-10	DESTILLATION APPARATUS	蒸留水精製装置	1
18-11	SLIDE STAINER FOR HEMATOXILINE EOSINE STAINING	染色装置 (ヘマトキシレン、エオシン染色用)	1
18-12	SLIDE STAINER FOR CYTOLOGY	染色装置 (細胞診用)	1
18-13	MICROSCOPE FOR PHOTOMICROGRAPHY AND PHOTOMICROGRAPH	カメラ付顕微鏡	1
18-14	MAYO DISSECT.SCISS STRAIGHT OR CURVED SCREW LOCK 14,16,18CM	解剖剪刀	6
18-15	STANDARD OPERATING SCISSORS	剪刀	6
18-16	LISTER BANDAGE SCISSORS SCREW LOCK 14,5,18,23CM	包帯剪刀	6
18-18	BRAIN SECTIONING KNIFE	脳刀	3
18-19	CARTILAGE KNIFE	軟骨刀 (大)	5
18-20	CARTILAGE KNIFE	軟骨刀 (小)	5
18-21	EXCISION (RESECTION) KNIFE	切除刀 (大)	5
18-22	EXCISION (RESECTION) KNIFE	切除刀 (中)	5
18-23	EXCISION (RESECTION) KNIFE	切除刀 (小)	5
18-24	PERIOSTEOTOME WITH RASP.BLADE	骨膜刀	5
18-25	ABDOMINAL SCISSORS	腹部剪刀	10
18-26	DISSECTING SCISSORS	ピンセット	10
18-27	TISSUE FORCEPS	組織鉗子	10
18-28	BONE CHISELS	板状ノミ	5
18-29	AMPUTATING BONE SAW	骨ノコギリ	1
18-30	SAW	ノコギリ	2
18-31	RETRACTOR HOOK	レストレーター ホック	10
18-32	GROOVED DIRECTOR	有溝消息子	10
18-33	PROBE	消息子	10
18-34	BLOW PIPE	吹管	10
18-35	SHAKER FOR TISSUE FIXATION	組織固定用振盪器	1
18-36	PARAFFIN OVEN	パラフィン溶融器	1
18-37	AUTOMATIC CYSTOSEDIMENTATION MACHINE	細胞収集装置	1
19 : PEDIATRICS (小児科)			
19-1	INFANT INCUBATOR	保育器	2
19-3	PORTABLE INFANT INCUBATOR	ポータブル保育器	1
19-4	PHOTOTHERAPY UNIT	光線治療器	2

表3-3 計画機材リスト

12 / 18

ITEM NO.	診療部門と機材 (英文)	機材名 (和文)	数量
19-10	BILIRUBIN METER	ビリルビンメーター	1
19-12	NEONATAL MONITOR	新生児モニター	2
19-15	INFUSION PUMP(5ML-10ML/10)	輸液ポンプ	2
19-16	INFANT VENTILATOR	小児用呼吸器	2
19-21	LARYNGOSCOPE (FOR PEDIATRIC, STRAIGHT)	喉頭鏡セット	1
19-22	OXYGEN MONITOR	酸素濃度計	1
20 : PHARMACY (薬局)			
20-1	BALANCE RANGE 0-200 G, READIBILITY 0.10 MG	天秤 (0-200 G)	1
20-2	ANALYTICAL BALANCE RANGE 0-162G, READIBILITY 0.1MG	分析天秤	1
20-3	ROLLER MILL FOR OINTMENT, CAPACITY 5 KG	練膏器	1
20-5	ROTOR STATOR MIXER (COLLOID MILL.) CAPACITY 5 L	ローターミキサー	1
20-6	BALL MILL FOR MICRONIZING PHARMA POWERS CAPICITY 50 G	粉碎器	1
20-7	AUTOCLAVE (TABLE MODEL) CAPICITY 20 L (WITH PRESSURE GAUGE)	卓上型蒸気滅菌器	1
20-8	PLANATORY MIXER FOR PREPARATION OINTMENT, CREAMS ETC. CAP. 5KG	軟膏用攪拌器	1
20-9	PH METER (STANDARD)	pHメーター	1
20-10	ELECTRONICAL BALANCE CAPACITY 2000G	電子天秤 (2000 G)	1
20-11	ELECTRONICAL BALANCE CAPACITY 25-35G	電子天秤 (25~35 G)	1
20-12	STAINLESS STEEL POT CAPACITY 25 L	スチールポット (25L)	1
20-13	STAINLESS STEEL POT (ROUND BOTTOM) CAPACITY 7L	スチールポット (7L)	1
20-14	STAINLESS STEEL POT (HALF BALL MODEL, HIGH) CAPACITY 20 L	スチールポット (20L)	1
20-15	STAINLESS STEEL POT WITH NOZZLE CAPACITY 1 L	スチールポット (1L)	1
20-16	CONYCHAL FLASKS CAPACITY 6 L	フラスコ (6L)	4
20-17	THERMOMETERS 0-100 GR. CELSIUS	温度計	2
20-18	SEALING APPARATUS WITH SPARE PARTS	密封装置	1
20-19	RACK FOR SUPPOSITORIES STRIPS	ラック (座薬ストラップ用)	10
20-20	SYNTHETIC MORTAR WITH DEKORIT HEAD + WOODEN HANDLE)L 27 CM	乳鉢	2
20-22	LIQUID DISPENSORS (CAP.; 5-25 ML, 25-100ML, 1-10ML)	分注器	2
20-23	APPARATUS FOR MEASURING SPECIFIC GRAVITY RANGE 0.7 -1.4	重量測定装置	2
20-24	MORTARS COMPLETE, TENGHT 14CM-18CM-20CM-23CM	乳鉢	10
20-25	ELECTR. HEATING PLATE 150 GR, WITH SPARE PARTS CAP. 2000 VA	スライド加温装置	2
20-26	BALANCE	天秤	3
20-27	ELECTRONIC ANALYTICAL BALANCE	電子分析天秤	1
20-28	ANALYTICAL BALANCE	天秤 (一般用)	1
20-29	MEDICAL REFRIGERATOR	医療用冷蔵庫	1
20-30	MEDICAL REFRIGERATOR	医療用冷蔵庫 (フリーザー付)	1
20-31	HOT PLATE	ホットプレート	1
20-33	PROTECTIVE GLASSES	防護眼鏡	20
20-34	HIGH PRESSURE STEAM STERILIZER	高圧蒸気滅菌器	1

表3-3 計画機材リスト

ITEM NO.	診療部門と機材 (英文)	機材名 (和文)	数量
20-38	DRYING OVEN	乾燥機	1
21 : PHISIO THERAPY (物理療法科)			
21-1	WHIRLPOOL BATH FOR ARMS AND LEGS	上下肢用渦流浴装置	1
21-2	HOT PACK UNIT	ホットパック加温器	1
21-3	HOT PACKS	ホットパック	5
21-5	BICYCLE EXERCISER	自転車訓練器	2
21-6	QUADRICEPS TABLE	大腿四頭筋訓練器	1
21-7	RESTRATOR	レストレーター	1
21-8	LOWER LIMB EXTENSION FLEXION EXERCISE CHAIR	下肢屈伸運動用椅子	1
21-9	PARALLEL BARS	平行棒	2
21-10	CHEST PULLEY	滑車重錘運動器	1
21-11	ALTERNATE TRACTION PULLEY EXERCISER	天井懸架式万能牽引訓練器	1
21-12	OVERHEAD FRAME	天井懸架式万能牽引訓練器	1
21-13	ELECTRIC TILT TABLE	チルトテーブル	1
21-14	AIR MASSAGER	空気マッサージ器	2
21-15	PULSE GENERATOR	ペースメーカー	1
21-16	LOW FREQUENCY THERAPY	低周波治療器	1
21-17	LOW FREQUENCY THERAPY UNIT, PORTABLE	低周波治療器 (卓上型)	1
21-18	INTERFERENTIAL THERAPY UNIT	干渉低周波治療器	1
21-19	SHORTWAVE DIATHERMY(PREFERABLY PULSATOR)	超短波治療器	2
21-20	ULTRASOUND THERAPY UNIT	超音波治療器	1
21-21	ULTRAVIOLET LAMP	紫外線ランプ	2
21-22	INFRARED RAY ENERGY AND THERMAL STIMULATION	赤外線燈	1
21-23	ELECTRIC TRACTION	間歇牽引装置	1
21-25	TREADMILL	トレッドミル	2
21-26	HAND DYNAMOMETER	握力計	1
21-27	STATIC SENSE MEASURING SYSTEM	感覚測定装置	1
21-28	ANTEFLEXION FLEXIBILITY MEASURING INSTRUMENT	屈曲柔軟測定装置	1
21-29	BEAM TYPE FLEXIBILITY MEASURING INSTRUMENT	豆型柔軟測定装置	1
21-30	HAND FINGER DYNAMOMETER	徒手筋力測定器	1
21-31	GONIOMETER SET	ゴニオメーター	2
21-33	WEIGHT BALANCE ANALYZER	車椅子スケール	1
21-34	HUMAN BONE SKELETON MODEL	人体骨格模型	1
21-35	MALE FIGURE	男性模型	1
21-36	WEIGHING SCALE,	体重計	1
21-37	STETHOSCOPE,DUAL TYPE	聴診器 (両面式)	5
21-38	SPHYGMOMANOMETER, MERCURIAL, DESK TYPE	血圧計(卓上型)	2
21-39	SPHYGMOMANOMETER, ANEROID,POCKET TYPE	血圧計 (携帯型)	1
21-40	PERCUSSION HAMMER	打診器	5
21-41	HANDY SPIROMETER	スパイロメーター	1
21-42	LISTER BANDAGE SCISSORS	包帯剪刀	5
21-43	STRESS TEST SYSTEM	ストレステストシステム	1

表3-3 計画機材リスト

14 / 18

ITEM NO.	診療部門と機材 (英文)	機材名 (和文)	数量
22 : PLASTIC AND RECONSTRUCTIVE SURGERY (形成外科)			
22-1	PLASTIC SURGERY SISSORS CURVED 10.5 CM FROM MEDICON 0211.10	整形外科剪刀	100
22-2	COMPLETE MICRO SURGICAL SET	微小手術セット	1
22-3	COMPLETE PLASTIC SURGERY LIPO-SUCTION SET	形成外科手術セット	1
22-4	TOURNIQUET MANCHETTE WIDTH UPPERARM	駆血帯 (上肢用)	3
22-5	TOURNIQUET MANCHETTE WIDTH UPPERLEG	駆血帯 (上肢用)	2
22-6	TOURNIQUET MANCHETTE WIDTH CHILDREN	駆血帯 (小児用)	2
22-7	COAGULATOR FOR SMALL SURGERY	凝固器	1
22-11	PLASTIC SURGERY SCISSORS STRAIGHT 10.5cm FROM MEDICON 0220.10	整形外科剪刀	100
23 : RADIOLOGY (放射線科)			
23-1	REMOTE CONTROLLED UNIVERSAL DIAGNOSTIC TABLE	遠隔操作型 X 線	1
23-2	DIAGNOSTIC TABLE R/F SYSTEM COMPLETE	直接操作型 X 線	1
23-6	CONDENSOR TYPE MOBILE X-RAY UNIT	移動型 X 線装置用高電圧発生装置	1
23-7	FLOATING TOP BUCKY TABLE COMPL WITH GENERATOR	一般 X 線撮影装置	1
23-8	PROTECTION APRON, 0.5mm Pb	X 線防護衣	6
23-9	PROTECTIVE HALF APRON VELCRO FASTENERS TYPE 0.5 MM Pb	X 線防護衣	6
23-10	PROTECTIVE HALF APRON SPRING CLAMP TYPE	X 線防護衣	6
23-11	PROTECTIVE GLOVES, 0.5mmPb	X 線防護手袋	6
23-12	CASSETTE PASS BOX	カセット交換箱	2
23-14	X-RAY FILM PROCESSOR	自動現像装置	1
23-15	NAME PRINTER	ネームプリンター	3
23-16	DARKROOM LAMP	暗室灯	2
24 : REHABILITATION (機能回復科)			
24-1	LIFTER	昇降器	3
24-2	EVOKED POTENTIAL MEASURING SYSTEM	誘発電位測定システム	1
24-5	ELECTRO HYDRAULIC LIFT TROLLY	水治療法用昇降装置	1
24-6	PARAFFIN BATH FOR ARM AND LEGS	パラフィン浴装置 (上下肢用)	1
24-8	SHOULDER WHEEL	肩関節輪転運動器	2
24-9	WRIST ROLL	手関節屈曲伸展運動器	1
24-10	BICYCLE EXERCISER	自転車訓練器	2
24-11	QUADRICEPS TABLE	大腿四頭筋訓練器	1
24-12	ANKLE EXERCISE SANDAL	足関節訓練サンダル	1
24-13	PARALLEL BARS, FLAT BARS	平行棒	2
24-14	POSTURE TRAINING MIRROR	姿勢矯正用鏡	2
24-15	CHEST PULLEY	滑車重錘運動器	1
24-16	ELECTRIC TILT TABLE	チルトテーブル	1
24-18	6-SECTION TREATMENT TABLE	治療ベッド	2
24-19	STANDING TABLE	起立台	1
24-20	HIRSCHMANN'S GALVANIZATION & FARADIZATION UNIT	通電・誘導電流装置	1
24-21	INTERFERENTIAL THERAPY UNIT	干渉低周波治療器	1

表3-3 計画機材リスト

15 / 18

ITEM NO.	診療部門と機材 (英文)	機材名 (和文)	数量
24-22	MICROWAVE THERAPY UNIT	極超短波治療器	1
24-23	SHORTWAVE DIATHERMY	超短波治療器	1
24-24	ULTRASOUND THERAPY UNIT	超音波治療器	1
24-25	HOT & COLD THERMO SIMULUS	寒暖計	1
24-27	ELECTRIC TRACTION	間歇牽引装置	1
24-28	SPORTS ERGO TREADMILL	トレッドミル運動装置	1
24-29	HAND FINGER DYNAMOMETER	徒手筋力測定器	1
24-30	HYDRAULIC PINCH GAUGE	水圧式ピンチゲージ	1
24-31	GONIOMETER SET	ゴニオメーター	1
24-32	HAND DYNAMOMETER	握力計	1
24-33	FEEDER SEAT	フューダーシート	1
24-34	FLOOR SITTER	フロアシッター	1
24-38	ECONOMY STEEL COMMODE	4点歩行器	3
24-39	AUDIOMETER FOR CHILDREN	小児用オージオメーター	1
24-40	AUDIOMETER FOR ADULT	大人用オージオメーター	1
24-41	SOUND PROOF BOX	無音室	1
24-42	CASSETTE TAPE RECORDER	テープレコーダー	1
25 : SURGERY (一般外科)			
25-2	SURGICAL INSTRUMENT SET, FOR INFANT, IN WOODEN CASE	小児外科用手術セット (木箱入)	2
25-3	GASTRECTOMY INSTRUMENT SET, IN METAL CASE	胃切除術セット (メタルケース入)	2
25-4	THYROIDOTOMY INSTRUMENT SET, IN METAL CASE	甲状腺切開セット (メタルケース入)	2
25-5	EMERGENCY BREAST OPERATING INSTRUMENT SET, IN METAL CASE	救急胸部手術セット (メタルケース入)	1
25-6	APPENDECTOMY INSTRUMENT SET IN METAL CASE	虫垂炎手術セット (メタルケース入)	2
25-7	MOUTH SPREADER	開膣器	52
25-8	ARTERIAL FORCEPS	動脈用鑷子	3
25-9	SATINSKEY ARTERIAL FORCEPS	動脈鑷子 (ステンスキー型)	2
25-10	ARTERIAL FORCEPS	動脈用鑷子 (大)	1
25-11	ARTERIAL FORCEPS	動脈用鑷子 (小)	2
25-12	SATINSKEY AORTA CLAMP	大動脈鉗子 (サテンスキー型)	1
25-13	AORTA CLAMP	大動脈鉗子	1
25-14	SATINSKEY VASCULAR	血管鉗子	1
25-15	SATINSKEY PERIPHERAL VASCULAR CLAMP	末梢血管鉗子 (サテンスキー型)	2
25-16	PERIPHERAL VASCULAR CLAMP	末梢血管鉗子	2
25-17	SATINSKEY PERIPHERAL VASCULAR CLAMP	末梢血管鉗子 (サテンスキー型)	2
25-18	PERIPHERAL VASCULAR CLAMP	末梢血管鉗子	2
25-19	SATINSKEY VASCULAR CLAMP	血管鉗子	1
25-20	EMBOLECTOMY CLAMP	血栓クランプ	5
25-21	EMBOLECTOMY CLAMP	血栓クランプ	2
25-22	HEGAR MAYO NEEDLE HOLDER	持針器 (ヘガール型)	5
25-23	NEEDLE HOLDER	持針器	5
25-24	MATTHEU NEEDLE HOLDER	持針器 (マツチュー型、直)	5

ITEM NO.	診療部門と機材 (英文)	機材名 (和文)	数量
25-25	MATHEU NEEDLE HOLDER	持針器 (マッチュー型、曲)	5
25-26	BLOOD VESSEL NEEDLE HOLDER	血管持針器	2
25-27	SIGMOIDOSCOPE SET	直腸鏡セット	1
25-28	RECTOSCOPE	直腸直達鏡	2
25-29	RECTAL SPECULUM	肛門鏡	2
25-30	ANAL RETRACTOR	肛門開創器	2
25-31	BALFOUR ABDOMINAL RETRACTOR	腹部開創器	2
25-32	GOSSETT SELF-RETAINING ABDOMINAL RETRACTOR	腸壁開創器	2
25-33	FORESTER SPONGE HOLDING FORCEPS	スポンジ保持鉗子	5
25-34	DOYEN INTESTINAL CLAMP FORCEPS	腸鉗子	3
25-35	CHOLECYSTOTOMY INSTRUMENT SET ,METAL CASE	胆嚢摘出術セット	2
26 : UROLOGY (泌尿器科)			
26-1	OTIS-KEITZER URETHROTOME FOR CHILDREN WITH 2 KNIVES	尿道切開鏡 (小児用)	1
26-2	COLD KNIFE, ONLY, FOR 27579	冷凍ナイフ (27579)	1
26-3	BOUGIES, CATHETER INSERTION MANDRIN FOR CATHETERS	ブジーカテーテル用マンドリン	1
26-4	BOUGIES, BENIQUE URETHRAL CURVED SET, WITHOUT CHANNEL	尿道ブジーセット	1
26-5	CATHETER ADAPTER, ONLY, FOR 27211 LO 27218 LO	カテーテルアダプター	1
26-6	TOONEY SYRINGE, 50CC	注射器	1
26-7	TOONEY SYRINGE, 100CC	注射器	1
26-8	RUBBER, BULB, ONLY FOR 27224	ゴムバルブ	1
26-9	KIDNEY STONE CRUSHER, FOR USE WITH FORWARD-OBLIQUE TELESCOPE	腎結石 砕石器	1
26-10	ADAPTOR, FOR USE WITH KIDNEY STONE CRUSHER 27094 B + SHEATH	腎臓結石砕石用アダプター	1
26-11	UROFLOWMETER + ACCESSORIES (E.G. DISA)	泌尿器流量計	1
26-12	CYSTOMETRIE APPARATUS	膀胱内圧計	1
26-13	INFUSION PUMP LARGE 5-250 ML/MM	シリンジポンプ	1
26-14	METAL SHEATH WITH LUER-LOCK STOPCOCK INCL. CONNECTING ; BLUE	金属シース	1
26-15	CUTTING LOOP, ANGLED, BLUNT; BLUE	カッティングループ	1
26-16	COAGULATING ELECTRODE, ANGLED, BLUNT ; BLUE	凝固導子	1
26-18	COAGULATING ELECTRODE, HOOK-SHAPED, POINTED RED	凝固導子	1
26-19	COAGULATING ELECTRODE, HOOK-SHAPED, BALL-END RED	凝固導子	1
26-20	COAGULATING ELECTRODE, ANGLED, POINTED ; RED	凝固導子	1
26-21	TELESCOPE BRIDGE WITH ONE INSTRUMENT CHANNEL	テレスコープブリッジ	1
26-22	HIGH FREQUENCY CORD FOR USE WITH WORKING ELEMENTS	エレメント用高周波コード	1
26-24	COLD KNIFE, STRAIGHT	冷凍ナイフ (直)	1
26-25	COLD KNIFE, ROUND	冷凍ナイフ (曲)	1
26-26	COLD KNIFE, SICKLE-SHAPED	冷凍ナイフ	1
26-27	COLD KNIFE, HOOK-SHAPED	冷凍ナイフ	1
26-28	LATERAL TELESCOPE 90 GRADE, DIAMETER 2.7MM YELLOW	テレスコープ	1

表3-3 計画機材リスト

17 / 18

ITEM NO.	診療部門と機材 (英文)	機材名 (和文)	数量
26-29	CYSTOSCOPE-URETHROSCOPE SHEATH, 13 FR. WITH INSTRUM. CHANNEL	膀胱尿道鏡シース13Fr	1
26-30	CATHETER DEFLECTING MECHANISM FOR INSTRUMENTS 3 FR.	デフレクトオブチュレーター	1
26-31	NEEDLE ELECTRODE, 3 FR., LENGTH 53 CM	導子支持器	1
26-32	NEEDLE ELECTRODE, 5 FR., LENGTH 53 CM	導子支持器	1
26-33	CONNECTING CORD FOR ELECTRODES	導子用接続コード	1
26-34	RUBBER TIP, PERFORATION 0.8 MM	ゴムチップ	1
26-35	TOOMEY SYRINGE, 50CC	注射器	1
26-36	CATHETER ADAPTOR	カテーテルアダプター	1
26-37	ADAPTOR TO CONNECT SYRINGE 27211 LO TO CYSTOSC.-URETHROSCOPE	尿道鏡用アダプター	1
26-38	LUER-LOCK CONNECTOR	接続管	1
26-39	LUER-LOCK CONNECTOR, WITH STOPCOCK, DETACHABLE	接続管	1
26-40	WORKING ELEMENT SET	エレメントセット	1
26-41	STRAIGHT FORWARD TELESCOPE 0 GRADE, DIAMETER 1.9 MM, GREEN	テレスコープ	1
26-42	FORWARD-OBLIQUE TELESCOPE 30 GRADE, DIAMETER 1.9 MM, RED	テレスコープ	1
26-43	CYSTOSCOPE-URETHROSCOPE SHEATH FOR EXAMINATION 7 FR. BLUE	膀胱尿道鏡シース7Fr	1
26-44	CYSTOSCOPE-URETHROSCOPE SHEATH 9 FR. WITH OBTURATOR, RED	膀胱尿道鏡シース9Fr	1
26-45	GRASPING FORCEPS, DOUBLE ACTION JAWS, FLEX. 3 FR. LENGTH 28 CM	直達用鉗子	1
26-46	BIOPSY FORCEPS, DOUBLE ACTION JAWS, FLEX. 3 FR. LENGTH 28 CM	生検鉗子	1
26-47	CYSTOSCOPE-URETHROSCOPE SHEATH, 10 FR WITH CHANNEL 4 FR.	膀胱尿道鏡シース10Fr	1
26-48	CYSTOSCOPE-URETHROSCOPE SHEATH, 11 FR WITH OBTURATOR 27032	膀胱尿道鏡シース11Fr	1
26-49	CATHETER DEFLECTING MECHANISM FOR INSTRUMENTS 3 FR.	デフレクトオブチュレーター	1
26-50	TELESCOPE BRIDGE	テレスコープブリッジ	1
27 : WARD (病棟)			
27-1	MAYO DISSECTING SCISSORS	解剖剪刀	20
27-2	LISTER BANDAGE SCISSORS	包帯剪刀	20
27-3	DRESSING FORCEPS	有鉤ピンセット	50
27-4	TISSUE FORCEPS	組織鉗子	50
27-6	BABY STETHOSCOPE	聴診器 (新生児用)	4
27-7	SCISSORS	剪刀	2
27-8	SCISSORS, METZEMBAUM	メツェンバウム剪刀	2
27-9	HISTON BONE CUTTING FORCEPS	骨切鉗子	2
27-10	WEIGHING SCALE	体重計	2
27-15	SUCTION PUMP	吸引器	2
27-17	DRESSING DRUM	消毒貯槽 (丸形)	10
28 : MAINTENANCE DEPT. (維持管理部)			
28-1	UNIVERSAL ELECTRIC TESTER	テスター	1

表3-3 計画機材リスト

18 / 18

ITEM NO.	診療部門と機材 (英文)	機材名 (和文)	数量
28-2	SMALL TAKE ANYWHERE OSCILLOSCOPE FOR FIELD FLUKE	オシロスコープ	1
28-5	CURRENT PLEIRS 3 1/2 DIG MAX 400 AMPERE	クランプメーター	1
28-9	DESOLDER SUCKER STATION	はんだ吸引機	1
28-15	ECG PATIENT SIMULATOR WITH EGG - BLOODPRESSURE, RESPIRATION AND TEMP	心電図シュミレーター	1
28-16	DEFIBRILLATOR TESTER	除細動器用テスター	1
29 : NURSE TRAINING CENTER (看護婦訓練センター)			
29-4	OVERHEAD PROJECTORS	オーバーヘッドプロジェクター	2
29-5	CAMERA TO MAKE SLIDES	スライド用カメラ	1
29-6	SLIDE PROJECTORS	スライドプロジェクター	2
29-7	COPYING MACHINE	コピー機	1
29-8	COMPUTER WITH PRINTER	コンピューター、プリンター付	1
29-9	TELEVISION SET	テレビセット	1
29-10	VIDEORECORDER	ビデオレコーダー	1
30 : Others (その他)			
30-3	VEHICLES, ONE-PATIENT AMBULANCE (DIESEL)	救急車	2
30-6	ELECTRICITY GENERATORS (250 KVA) (MAIN BUILDING)	発電機	2
30-9	OXYGEN PLANT	酸素供給システム	1
30-10	ENVIRONMENTALLY SAFE INCINERATOR	環境保全型放射性有機廃液消却装置	1
30-12	PERSONAL COMPUTERS	パーソナルコンピューター	2
30-13	PRINTERS	プリンター	2

3-4 プロジェクトの実施体制

3-4-1 組織

本計画の管轄官庁である「ス」国保健省の組織図は図3-4に示すとおりである。パラマリボ大学病院は保健省の中で保健大臣が直轄する機関となっている。本計画の実施機関である同病院の組織は図3-3のとおりであり53名の医師が常勤で働いている。

本計画では老朽化した既存機材の更新を主体としているため、現状の人員で充分であり、本計画実施後、人員の増加について新たに計画する必要はない。

しかし、病院の経営管理部門については、少ない人数態勢で現首脳陣が非常に良く運営管理しているものの、保健・医療指標や病院の診療及び医事データの管理など対応し切れていない面も指摘でき、病院側も経営管理部門の人員体制強化を計画している。

また組織上、本来事務部門の1セクションに位置される技術課に事務局を与え、3名の病院理事職がそれぞれ長を勤めている財務部、医務部、看護部と同等の機能とステータスをあてていることがあげらる。このことから本病院が病院の改善計画の中でも、病院の営繕と病院機材のメンテナンスを重要視していることが理解できる。医師については、表3-2に示すとおりであり、医師の少ない小児科と脳外科についても、医師確保の為の予算は保健省からおりてきており、病院と国家の医療政策決定に寄与できうる人材を現在募集中である。

表3-2
各診療及び検査科目と医師数

()内は非常勤を含めた数

1	麻酔科	4人	13	病理学	1人
2	心臓内科	2人	14	形成外科	1人
3	皮膚科	2人	15	肺科	2人
4	耳鼻咽喉科	2人	16	放射線科	1人
5	産婦人科	2人	17	機能回復訓練科	1人
6	内科	4人	18	外科	3人
7	臨床化学検査	1人	19	脳外科	0人 (1人)
8	血液検査	1人	20	小児科	1人
9	神経科	2人	21	泌尿器科	1人
10	眼科	4人		一般内科	8人 (33人)
11	口腔外科	1人		レジデント	7人
12	整形外科	3人			
	合計				54人 (79人)

(出典：調査団の資料による)

図 3-3

パラマリポ大学病院 組織図

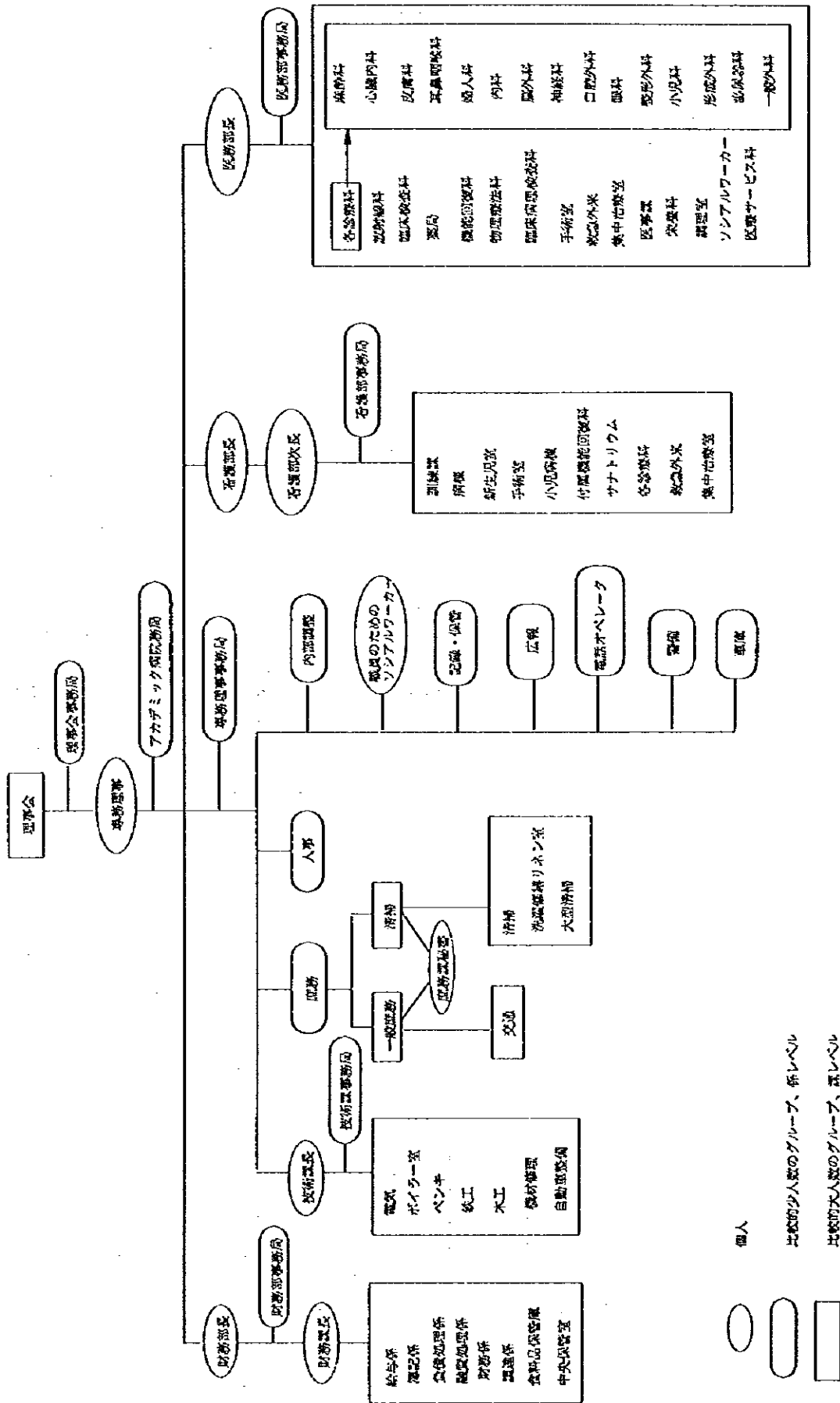
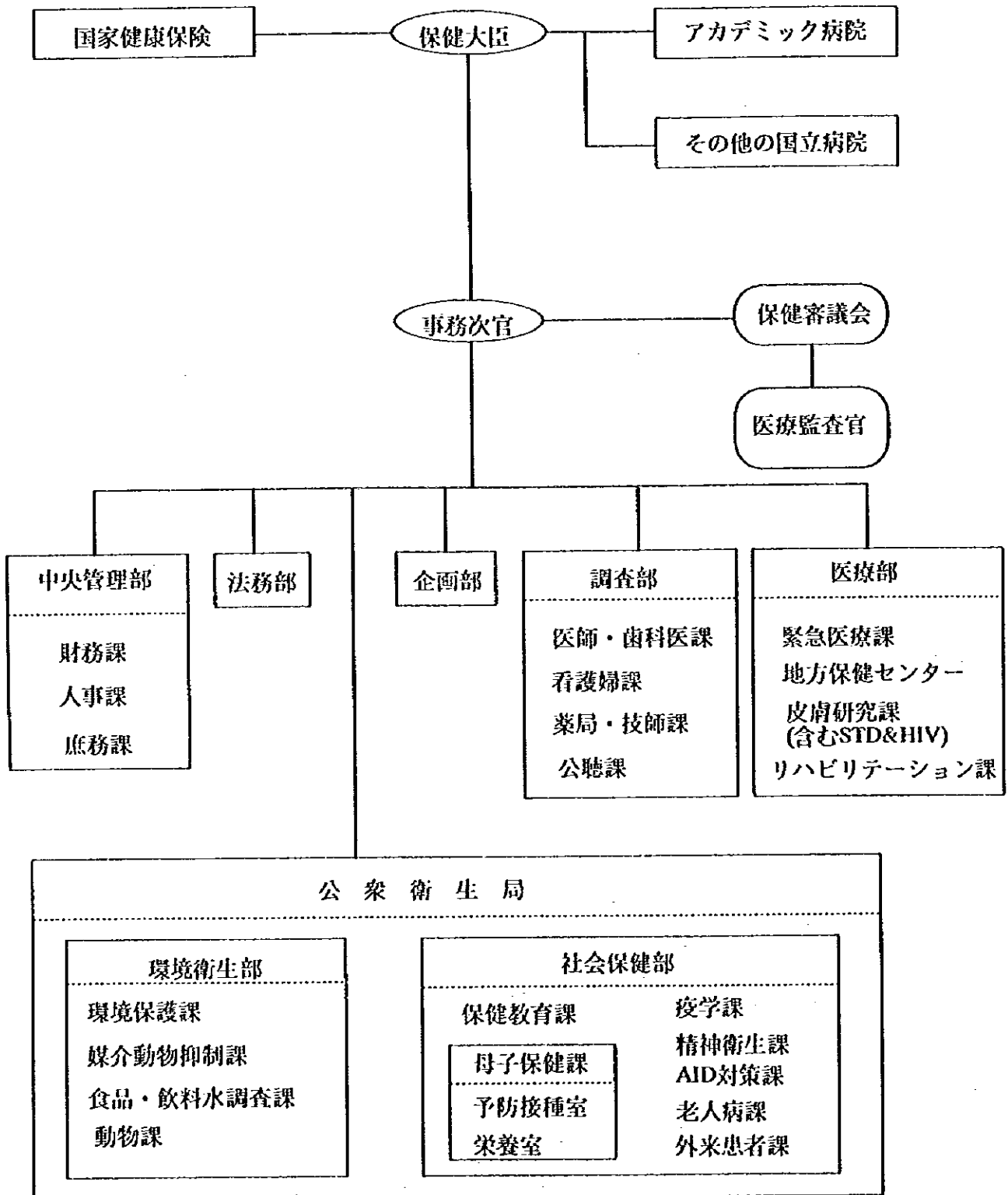


図 3-4
保健省の組織図



3-4-2 要員・技術レベル

現在「ス」国の保健分野では、事務職を含めた医療従事者は約5,000名である。そのうち約30%が医療専門職に属している。その内訳は、一般医師が約200名、専門科医師が約100名、薬剤師が約20名、歯科医師が約32名、正看護婦が約590名、助産婦が約41名、准看護婦が約253名、看護助手が約208名が保健省に登録されて実際に医療分野で働いていることが確認されている。

また、保健分野での就労者の70%が国家公務員であり、全体の65%が病院などの医療現場で働いている。

この国では19世紀末から国内医療教育に力を入れ、その伝統は現在に引き継がれており、医師、正看護婦などはオランダ及びヨーロッパ式の教育を受けている。また、独立以降、医療従事者に対するヨーロッパの医療機関でのインターン研修などの交換プログラムが行われ、ヨーロッパの医療現場での実践教育が徹底されている。それ以外にも、自費留学や他国援助による留学研修制度を利用して実際にオランダや米国で長期間の医療教育を受けているケースが多く、高次医療従事者の技術レベルは一般に高く、基礎技術については先進国並みの水準を維持している。このことが逆に医師や看護婦などが賃金の良い諸外国に流出する原因となっている。

反面、パラメディカルや准看護婦、看護助手の技術面が、先進諸国で医学教育を受けてきた医師や正看護婦の要求に届かない場合も多い。

「ス」国政府はこうした背景を踏まえ1982年中央看護学校(COVAB)を設立し、正看護婦、准看護婦、専門看護婦、保健施設の中間管理職の教育訓練を行っている。また、臨床検査技師などのパラメディカルスタッフに対する教育訓練はNATIN (Training Program for Mid-level Laboratory Technicians)と称し、常時行っている。

3-4-3 予算

本病院の過去3年の予算実績は表3-5のとおりである。

1993年には利益率がマイナス56%もの赤字経営だったものが、新しい専務理事の体制になってから改革に取り組み、わずか2年の間に利益率16%も上げるまでになった。

[収入面の実質増加]

図3-3に示すとおり収入の面では1993年で入院料が収入の大部分を占めていたのに対し、1995年は薬品販売が占める割合が増えてきている。

これは、医師が積極的な医療サービスを実施し始めている証拠ともいえる。反面、検査部門の収益が停滞しているのは、機材の老朽化と放置により検査機能が滞っていることに起因する。本病院は機材の更新により、検査部門の収入の増加を期待している。

「ス」国は1993年以降、構造調整計画の採用に伴って、1993年1米ドルが1.8スリナムギルダであっ

た為替レートが、1994年には1米ドルが205.05 スリナムギルダ、1995年には1米ドルが415 スリナムギルダになるというスーパーデバリーに見舞われた。次の図3-4で示すように、1993年から1994年にかけて病院の収入はギルダ建てで5倍になったのにもかかわらず、米ドル建てでは23分の1になってしまっている。

これは、主な医療機材を輸入に頼り、収入を国民の負担に頼る「ス」国の国立病院にとっては、非常に深刻な状況である。

入院料が何回か値上げされ、さらに財源を増やすために差額ベットの運営に力を入れるなどの工夫により、1995年の病院の収入は1993年と比べ、ギルダ建てで46倍、米ドル建てで5分の1にまで回復したが、1993年当時の物価と比べると実質的には2倍以上にとどまったことになる。

〔支出面の合理化〕

図3-5支出の内訳をみると1993年には支出の63%を占めていた人件費が、1995年には36%に縮小され、逆に11%しかなかった医療費が48%と病院の支出の約2分の1を占めている。これは病院が医療用の消耗品や機材を使ってその規模に見合った医療活動を行っていることの証明でもある。

医療費の内訳と今後の予算執行の予定は表3-5に示すとおりである。医療費に今後も十分な予算が措置されていることが分かる。

しかし、細目をみると図3-6の示すとおり実際に購入しているのは消耗品がほとんどであることがわかる。これは、病院の運営が軌道に乗り、薬品や治療用の消耗品、検査の試薬等の需要が増えており、国内で入手可能で病院の日常の運営に必要な消耗品は十分に購入がされているが、一方で構造調整計画の影響によりギルダのデバリュエーションが激しく、また高額医療機材やそのスペアパーツは全て輸入に頼らざるをえないために独自の力では購入ができないということを反映している。

しかし、「構造調整計画」の順当な浸透により、オフィシャルとブラックマーケットの差もみうけられなくなりドルに対するギルダが安定してきたこと、病院自体の自助努力により検査、差額ベットなどから相当量の収入の増が見込まれることから、徐々にではあるがスペアパーツや医療機材の購入も次第が増えてくると思われる。

病院側は、今回の要請機材の維持管理費を病院機能の合理化と充実、差額ベットによる収入、これまで無償で行ってきた貧困民に対する治療を国民保険制度の中に組み込むことで、保険から補填されるようになること、臨床検査、X線検査などの検査収益が見込まれるとともに、今回要請された簡易医療用酸素発生装置は現在購入している年間約1500～2000万ギルダ相当の酸素ガスを僅かの費用で発生させ院内に供給することができる。これは医療費の約2%にあたり、現在病院で購入している全スペアパーツの額に相当している。以上の検証から今回要請のあった機材の維持管理の面では問題が生じないと考える。

表 3-5
病院の予算実績 (1993-1995)

収入	1993	1994	1995	1996	1997
看護料	33,089,801	169,126,467	1,111,838,580	1,560,000,000	2,000,000,000
X線/検査料	3,801,077	18,609,392	169,847,003	250,000,000	248,250,000
救急特別料			4,321,917	9,000,000	10,000,000
薬品販売料	2,995,976	6,313,165	487,694,254	2,000,000	465,000,000
その他	1,159,335	5,700,971	122,382,262	118,000,000	183,900,000
合計	41,046,189	199,749,995	1,896,084,016	1,939,000,000	2,907,150,000

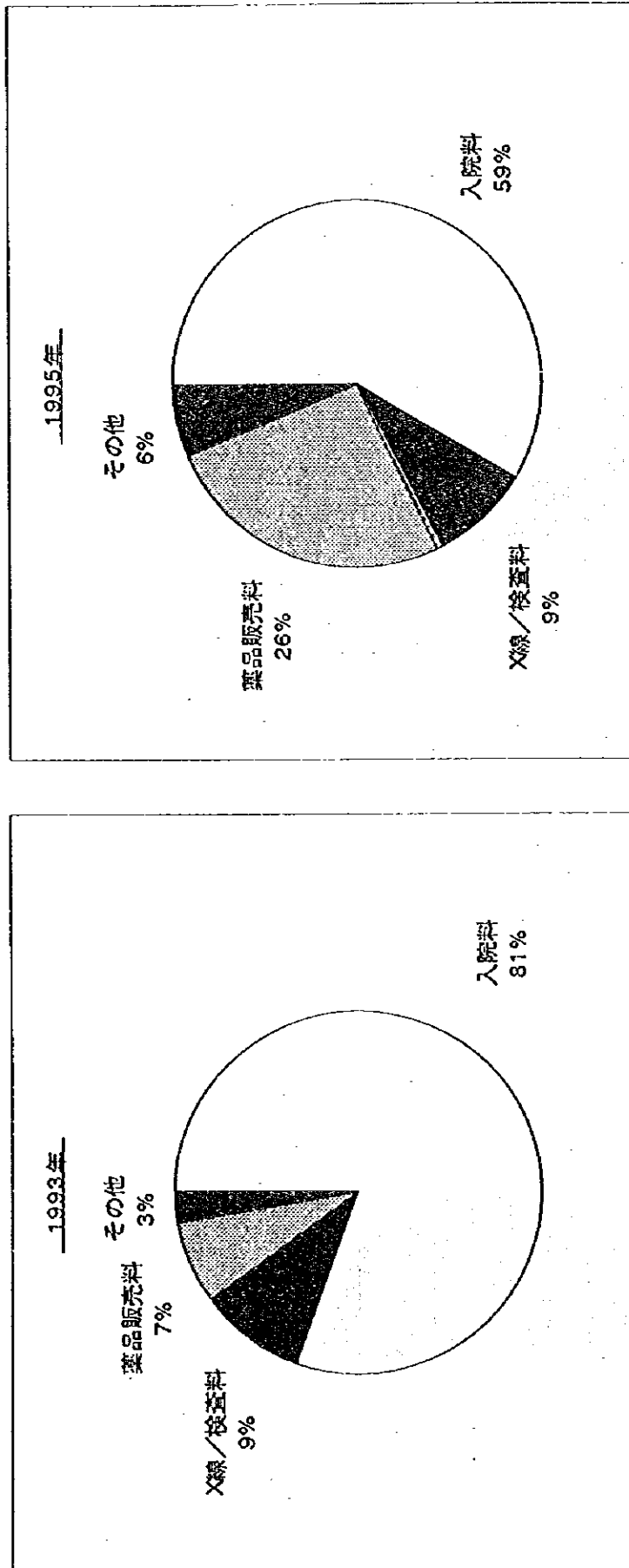
支出	1993	1994	1995	1996	1997
人件費	40,714,674	101,035,299	560,441,023	632,706,156	951,646,604
食費	5,944,403	15,505,038	67,894,583	359,700,000	148,000,000
光熱費	4,072,896	17,307,963	55,226,244	122,934,000	132,600,000
医療費	6,764,972	25,878,035	754,931,481	1,608,375,000	1,374,600,000
間接費	1,670,300	6,905,740	34,974,292	147,301,000	313,900,000
事務用品	1,536,509	3,239,538	62,654,798	164,075,000	160,165,000
その他	3,442,612	8,797,728	39,230,798	49,850,000	84,675,000
合計	64,146,366	178,669,341	1,575,353,218	3,064,941,156	3,165,586,604

差引	-23,100,177	21,080,654	320,730,798	-1,125,941,156	-258,436,604
----	-------------	------------	-------------	----------------	--------------

利益率	-56%	11%	17%	-1	-9%
-----	------	-----	-----	----	-----

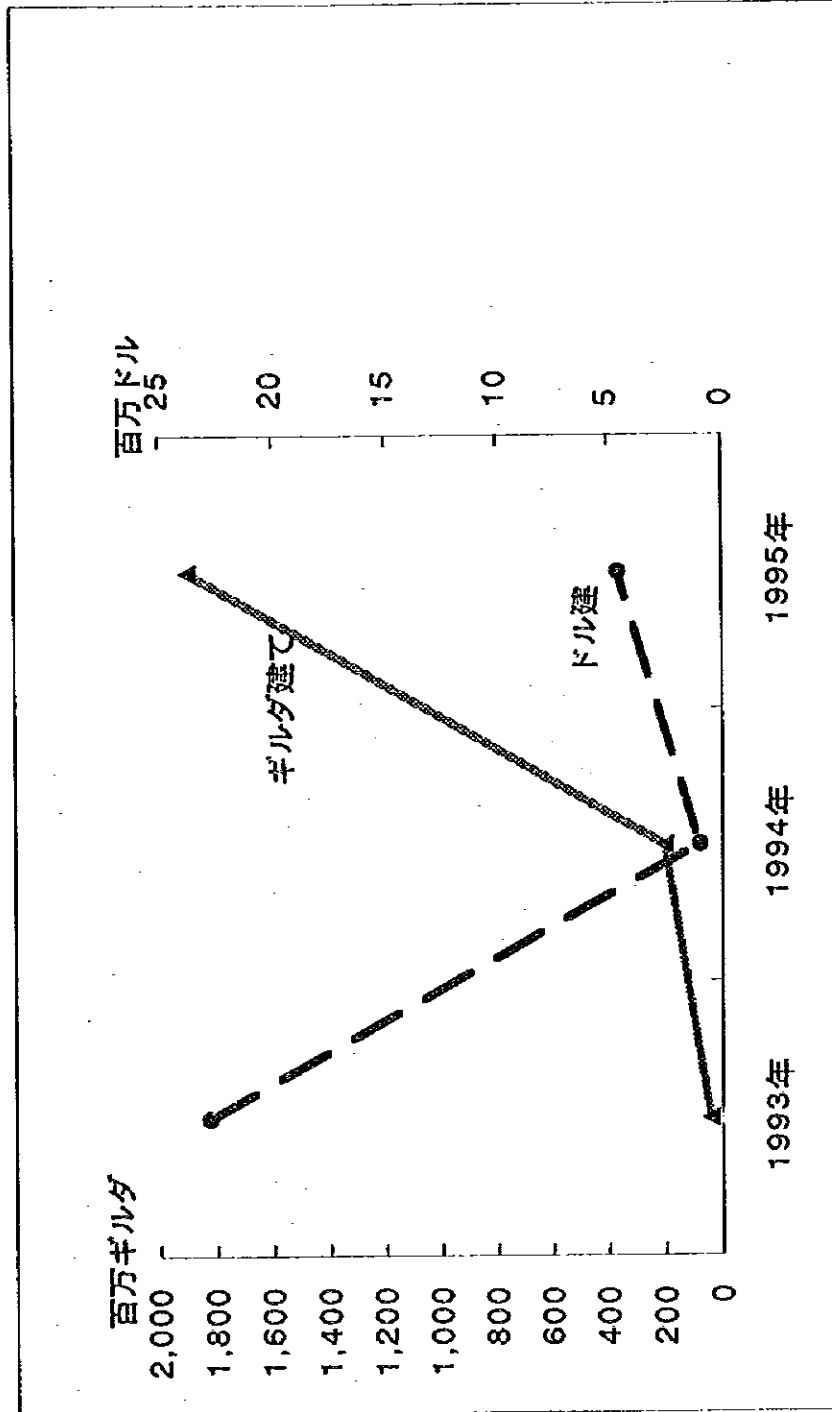
(出典：調査団の資料による)

図3-3
病院の収入



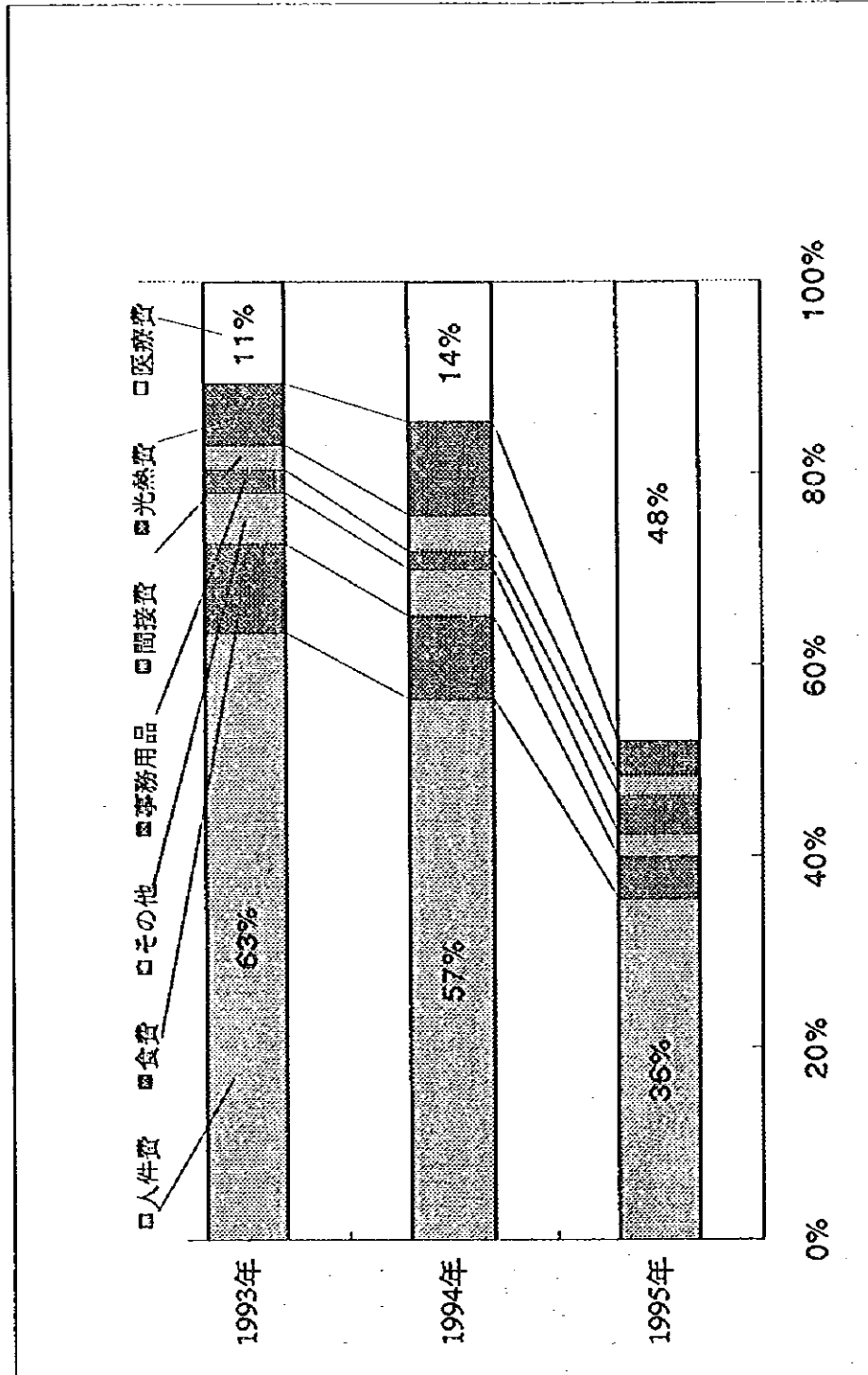
(出典：調査団の資料による)

図 3-4 病院の収入ギルダ建てとドル建て



(出典：調査団の資料による)

図3-5
支出の内訳（人件費と医療費の割合）

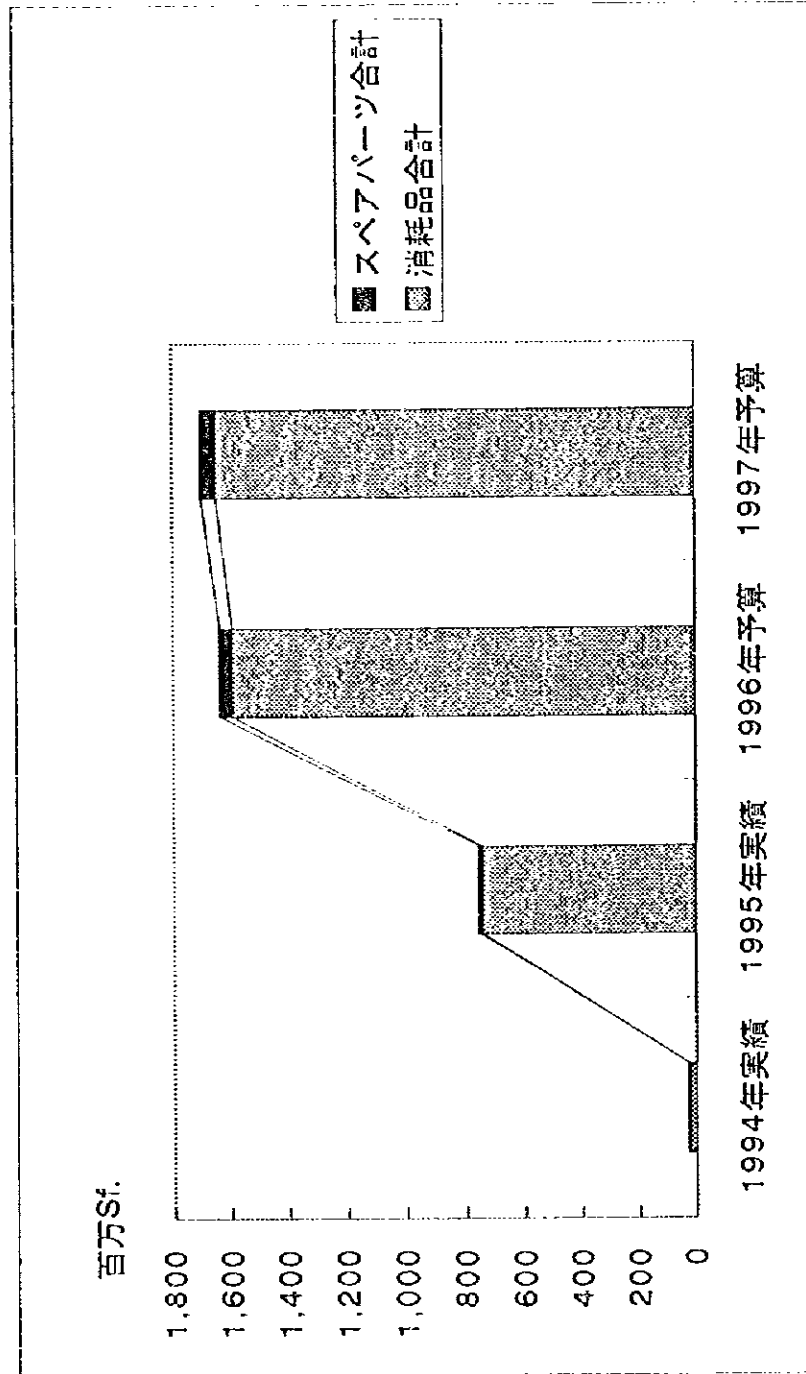


（出典：調査団の資料による）

表3-6 医療用消耗品・機材購入費の内訳

	1994年実績	1995年実績	1996年予算	1997年予算
薬品・包帯ギブスなど	19,823,699	662,679,224	1,335,000,000	1,403,400,000
凝固剤	554,773	10,254,622	37,500,000	25,000,000
医療用ガス(酸素)	2,370,646	13,819,075	47,900,000	30,000,000
麻酔(笑気)	223,982	2,581,875	18,750,000	10,000,000
輸血セット	1,401,649	14,695,500	27,500,000	30,000,000
X線フィルム	809,733	30,856	24,375,000	50,000,000
現像液・造影剤	59,450	3,318,287	17,250,000	20,000,000
臨床検査試薬		12,305,642	39,200,000	25,000,000
病理検査試薬	69,012	19,299,887	40,000,000	40,000,000
手袋	15,400	6,439,506	6,000,000	15,000,000
記録用紙		44,794	1,500,000	1,500,000
消耗品合計	25,328,344	745,469,269	1,594,975,000	1,649,900,000
治療器具(ピンセット、メスなど)		2,413,407	5,000,000	5,000,000
病理機材スペアパーツ		9,850	2,375,000	3,125,000
X線機材スペアパーツ	194,118	1,402,400	11,750,000	13,750,000
臨床検査機材スペアパーツ		157,689	200,000	500,000
手術室機材スペアパーツ	6,380	362,828	1,000,000	1,500,000
病棟機材スペアパーツ		1,289,714	2,000,000	3,000,000
外来機材スペアパーツ	52,350	1,602,745	15,000,000	15,000,000
分娩室機材スペアパーツ	8,080	353,693	500,000	1,000,000
リハビリセンター機材スペアパーツ	38,188	7,440	1,560,000	3,900,000
薬局機材スペアパーツ	250,575	1,782,655	2,000,000	4,000,000
小児科用機材スペアパーツ		79,790	200,000	200,000
スペアパーツ合計	549,691	9,462,212	41,585,000	50,975,000
機材維持管理費合計	25,878,035	754,931,481	1,636,560,000	1,700,875,000

図3-6
 機材の維持管理予算



(出典：調査団の資料による)