

№ 7

インドネシア電話線路  
メンテナンスセンター  
長期調査員報告書

1984年11月

国際協力事業団  
社会開発協力部

海 七
JR
84-118



JICA LIBRARY



1056279[2]



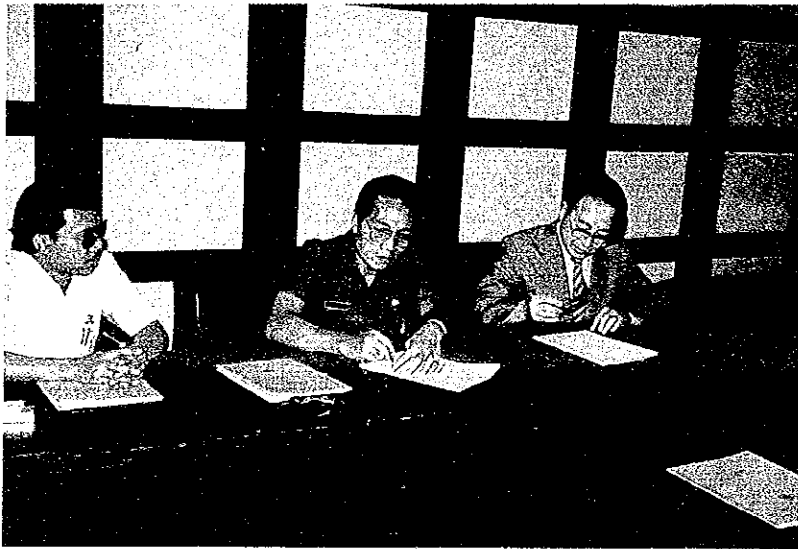
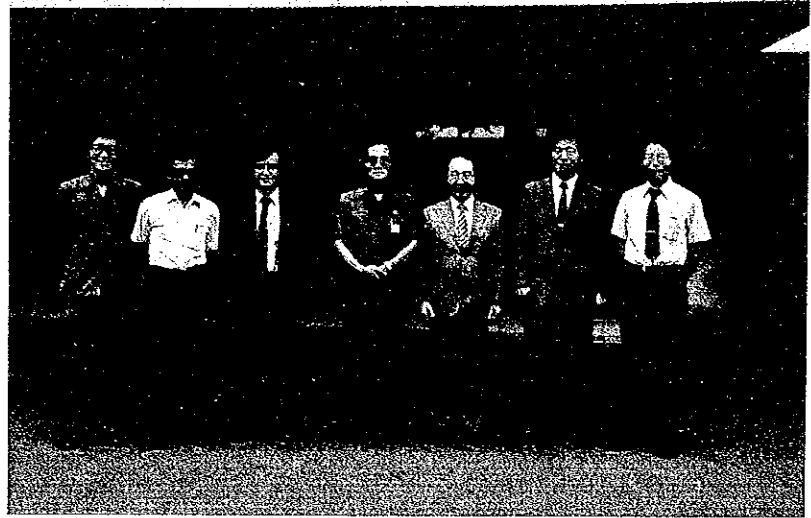
インドネシア電話線路  
メンテナンスセンター  
長期調査員報告書

1984年11月

国際協力事業団  
社会開発協力部

国際協力事業団	
受入 月日 '85. 3. 11	108
登録No. 11088	64.7
	SDC

右から吉田書記官、  
温品調査員、武内団長  
Soemardi, POSTEL 計画部長  
石橋調査員、Imansvyoto  
PERUMTEL 線路課長  
高野調査員



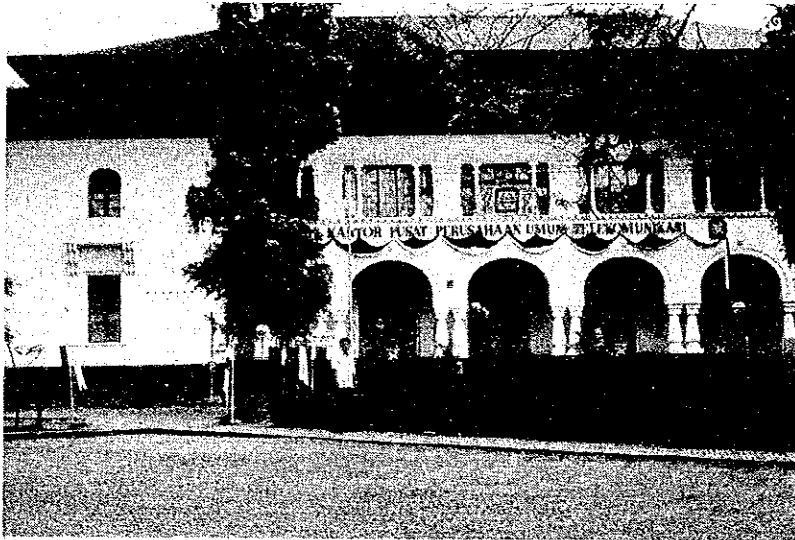
ミニッツ署名  
右、武内団長  
中央 Soemardi 部長

PERUMTEL  
Pavtono 運用技術局長





PLACE	ジャカルタ 日本大使館

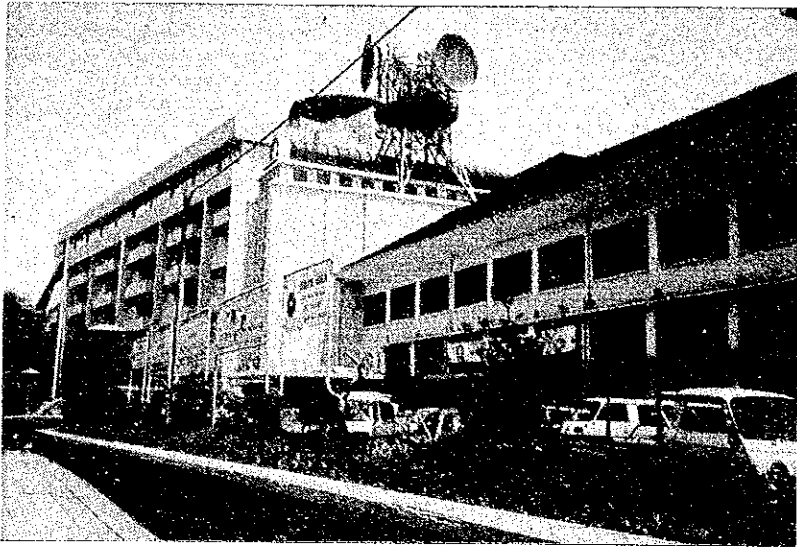


PLACE	PERUMTEL 本 社



PLACE	WITEL-V
西ジャワを管かつする電気 通信局	





PLACE

バンドン  
中央電話局

正面玄関全景



PLACE

バンドン  
中央電話局

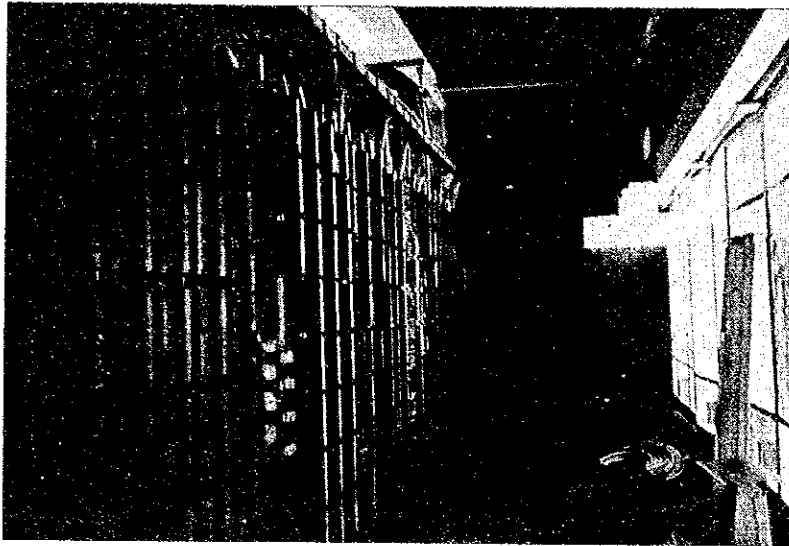
窓 口



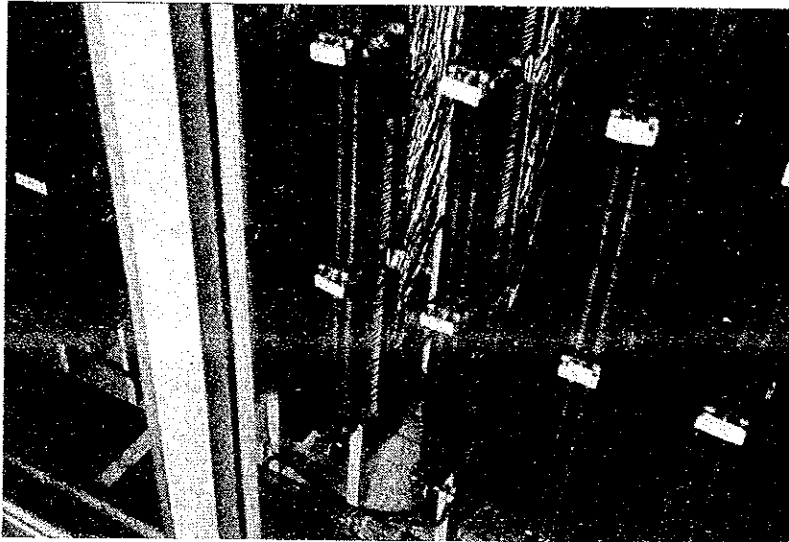
PLACE

バンドン  
中央電話局

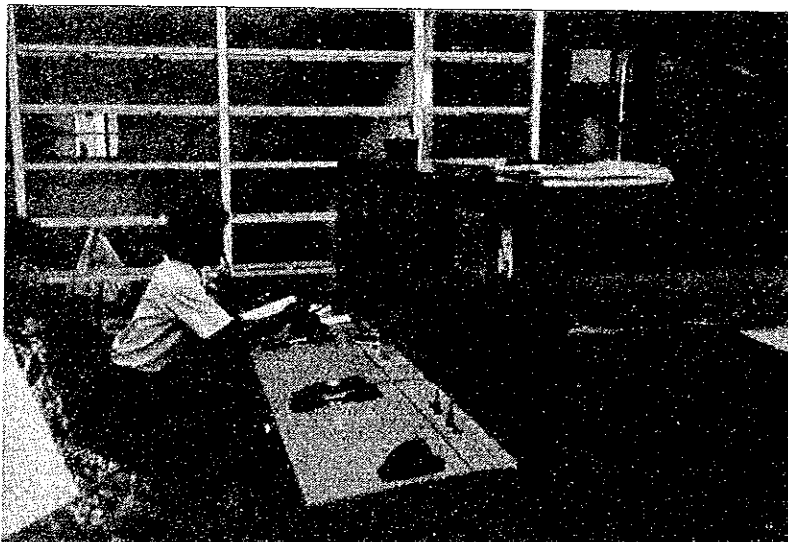
機械室



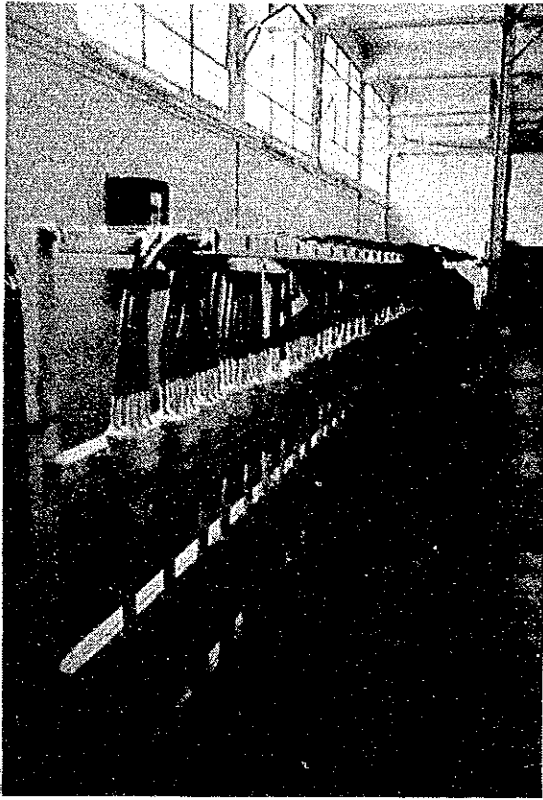
PLACE	バンドン 中央電話局
機械室 MDF	



PLACE	バンドン 中央電話局
試験室 MDF	



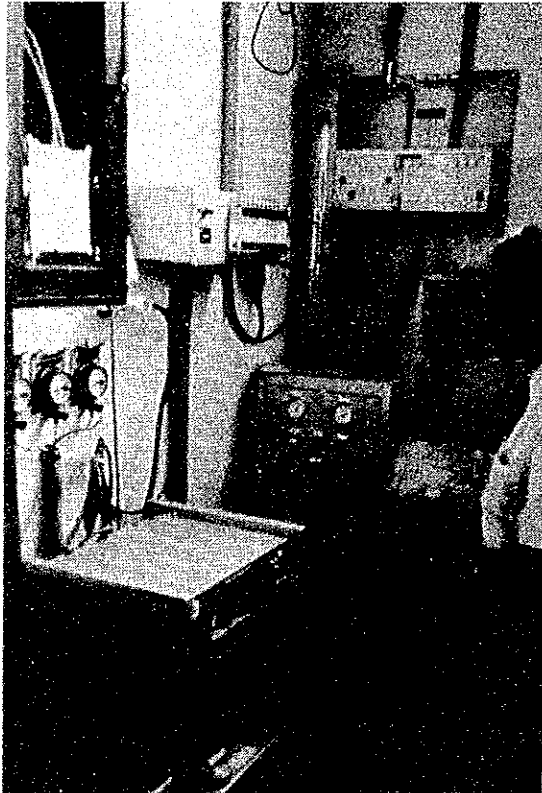
PLACE	バンドン 中央電話局
試験台	



PLACE

バンドン  
中央電話局

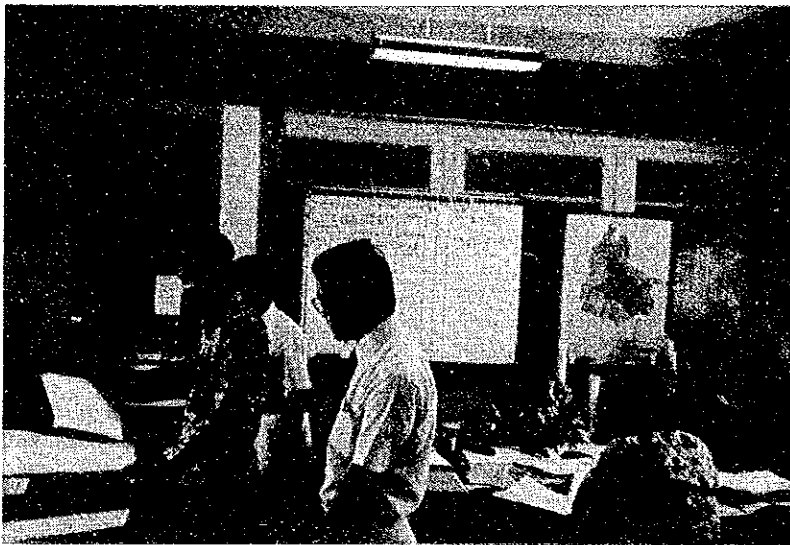
ケーブル立上り



PLACE

バンドン  
中央電話局

ガス設備  
ガス保守は中継及び同軸  
のみ



PLACE

バンドン  
中央電話局

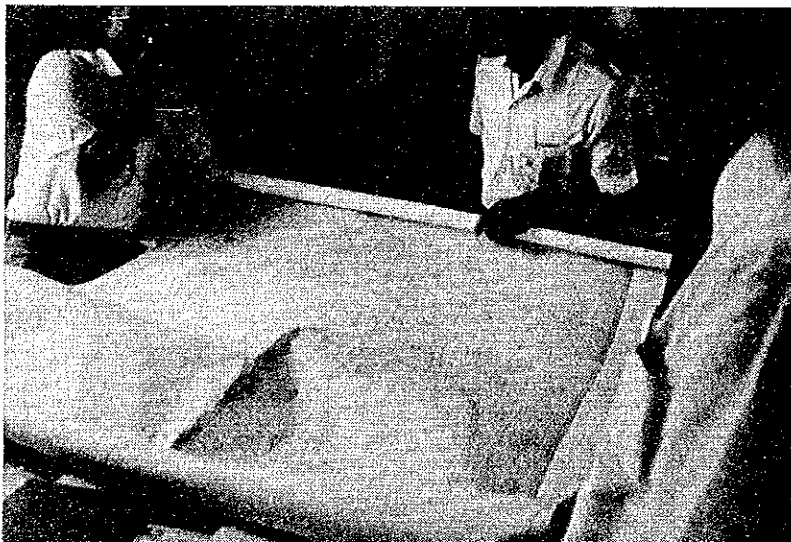
市内線路課、管理係と計  
画係の居室  
25名の居室としてはやや  
狭い



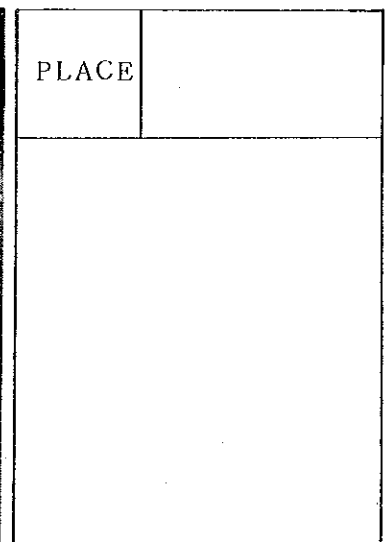
PLACE

バンドン  
中央電話局

管理係、計画係の部屋に  
常備されているプラント  
レコード



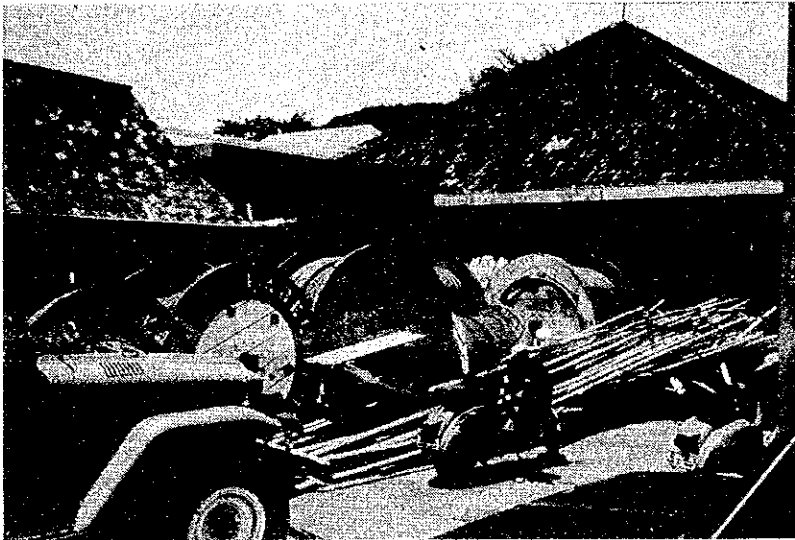
PLACE





PLACE

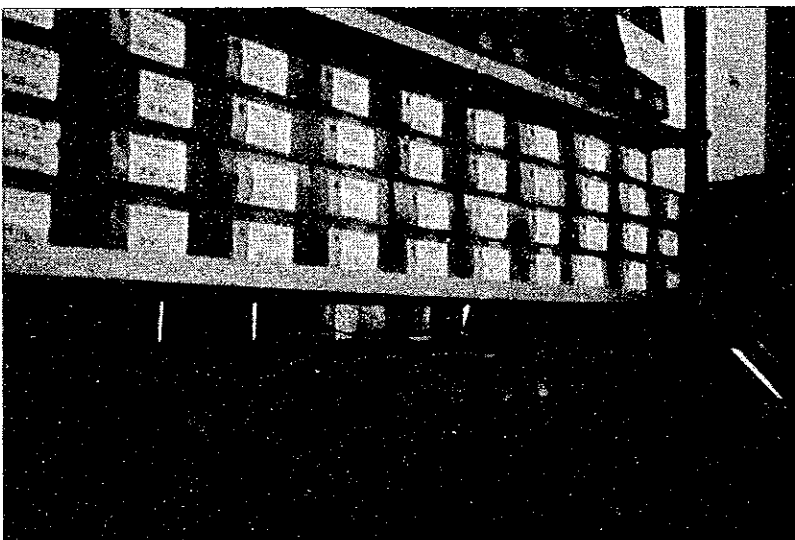
バンドン  
中央電話局



PLACE

バンドン  
中央電話局

ケーブル置場

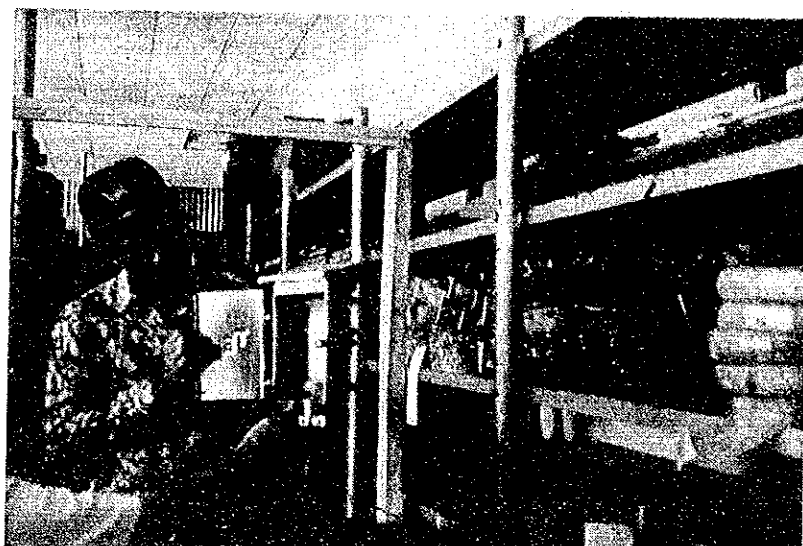


PLACE

バンドン  
中央電話局

倉庫

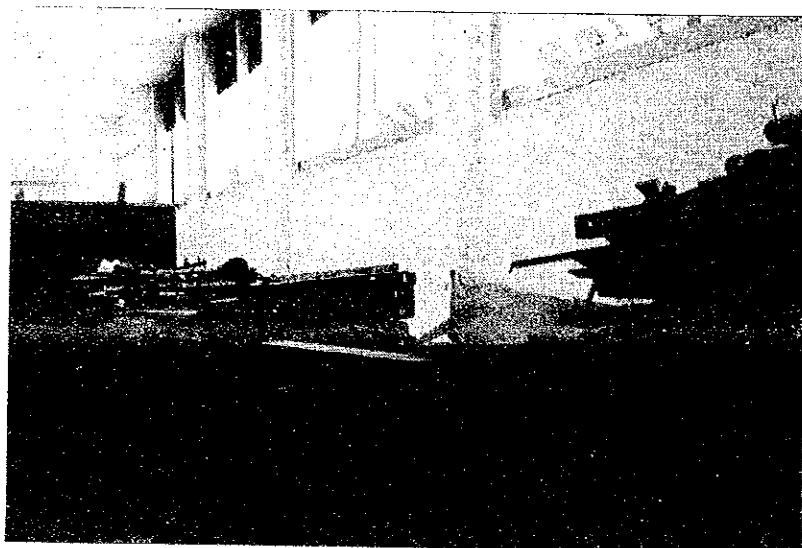
電話機は比較的整然と保管されている



PLACE

バンドン  
中央電話局

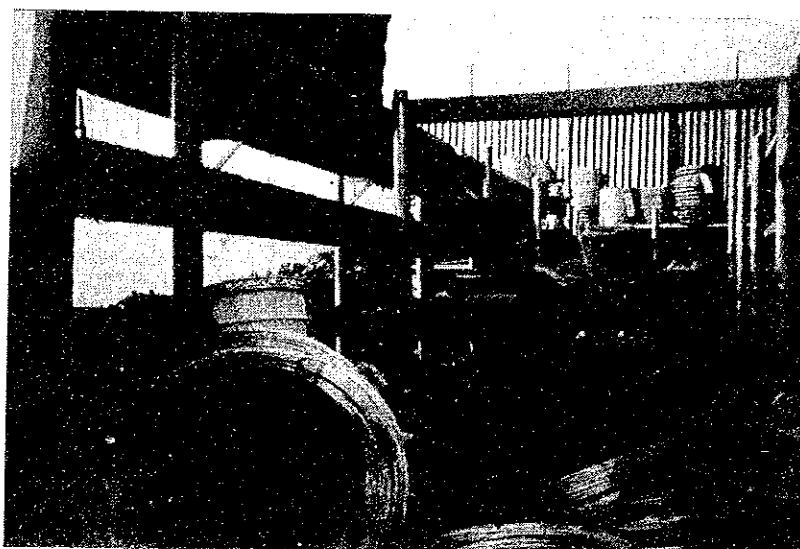
倉庫  
線材置場、手に持っているのは柱上の端子函



PLACE

バンドン  
中央電話局

倉庫内 裸線の腕木



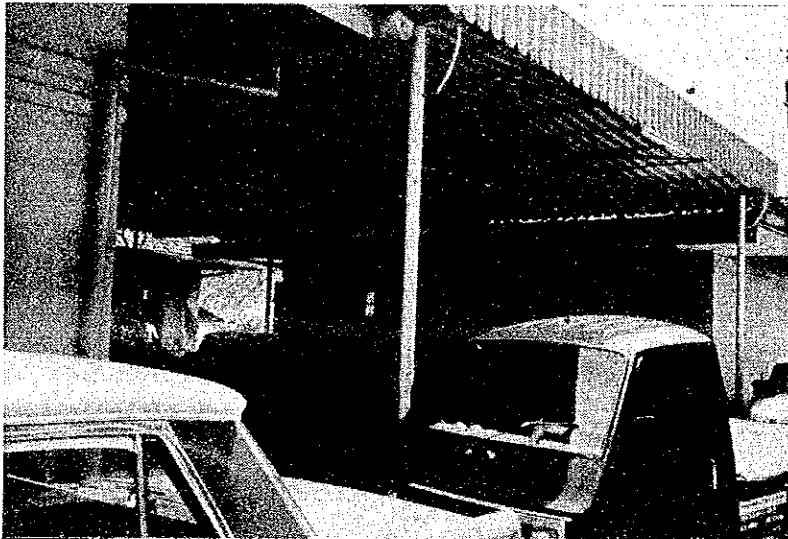
PLACE

バンドン  
中央電話局

倉庫  
線材置場



PLACE	バンドン 中央電話局
倉庫前	



PLACE	バンドン 中央電話局
中央電話局裏手 市内線路課第Ⅲ線路係の 居室	



PLACE	バンドン 中央電話局
本庁舎裏手 正面の高層建築はパンヘ ーゲルホテル 左手が 機械要員室	



PLACE	バンドン 中央電話局
本庁舎裏手	

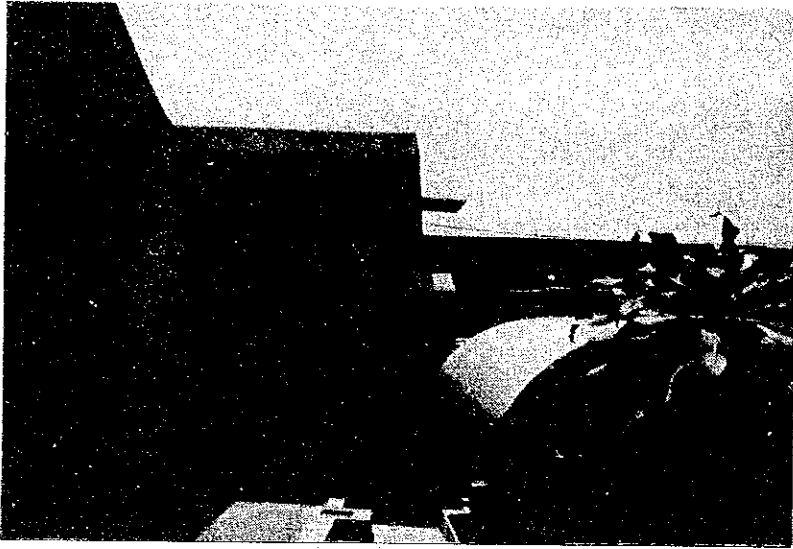


PLACE	バンドン 中央電話局
本庁舎裏手 平屋建ての事務所	

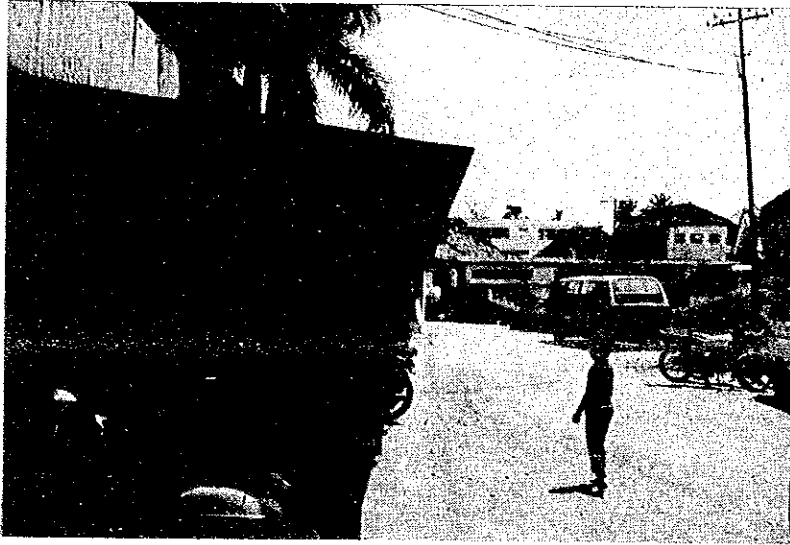


PLACE	バンドン 中央電話局
本庁舎裏手 手前が燃料タンク、順に 緊急電源室（これらは撤 去しない）、事務所が並 んでいる。	

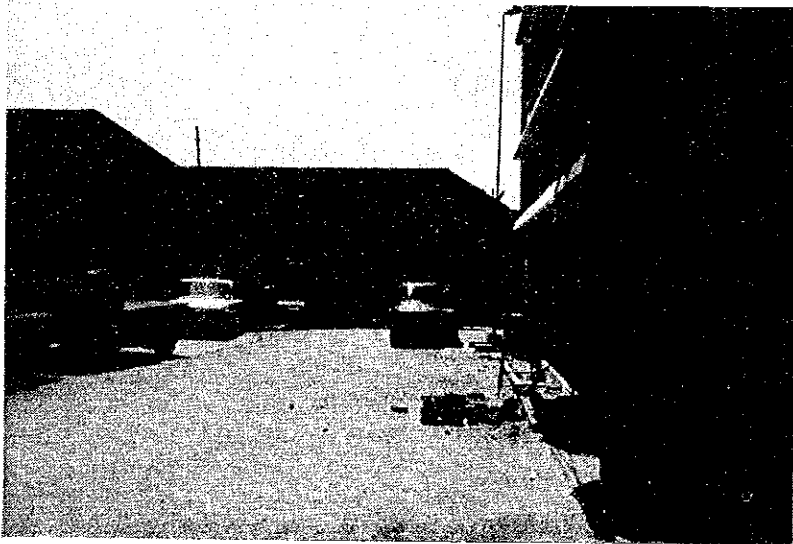




PLACE	バンドン 中央電話局
本庁舎裏手 緊急電源室を真横からみ る。左手が守衛室、右手 奥が倉庫	



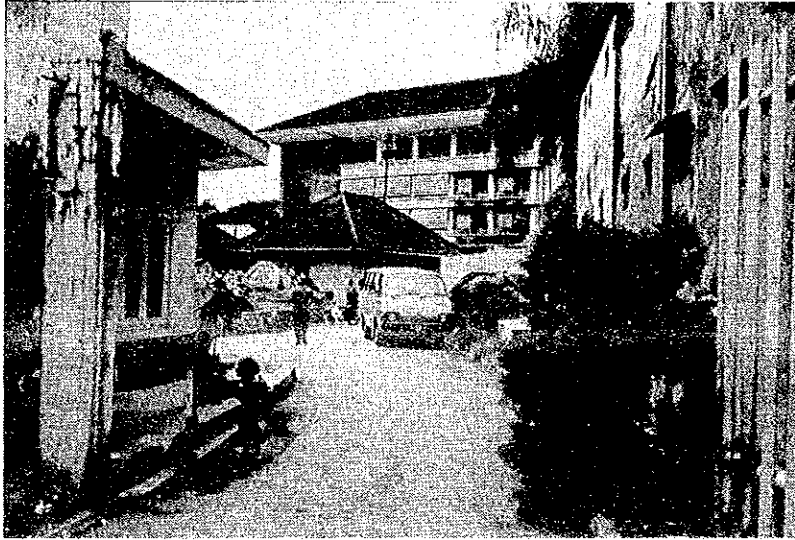
PLACE	バンドン 中央電話局
本庁舎裏手 本庁舎から裏門を見る。 手前にバイク置場がある	



PLACE	バンドン 中央電話局
本庁舎裏手 右手が本庁舎、正面が倉 庫	



PLACE	バンドン 中央電話局
<p>本庁舎裏手 正面が倉庫、手前の空地 に電報局が建設される予 定</p>	



PLACE	バンドン 中央電話局
<p>本庁舎裏手 裏門付近から本庁舎を見 る</p>	



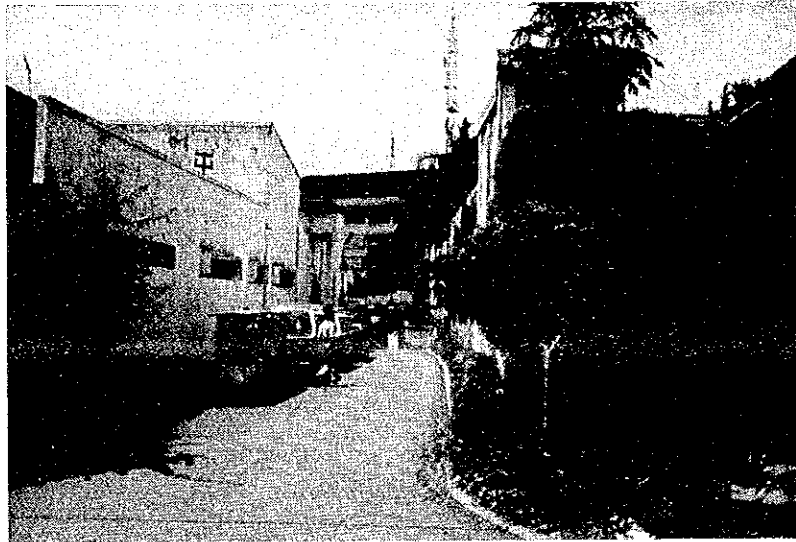
PLACE	バンドン 中央電話局
<p>本庁舎裏手 裏門から外側を見る</p>	



PLACE

バンドン  
中央電話局

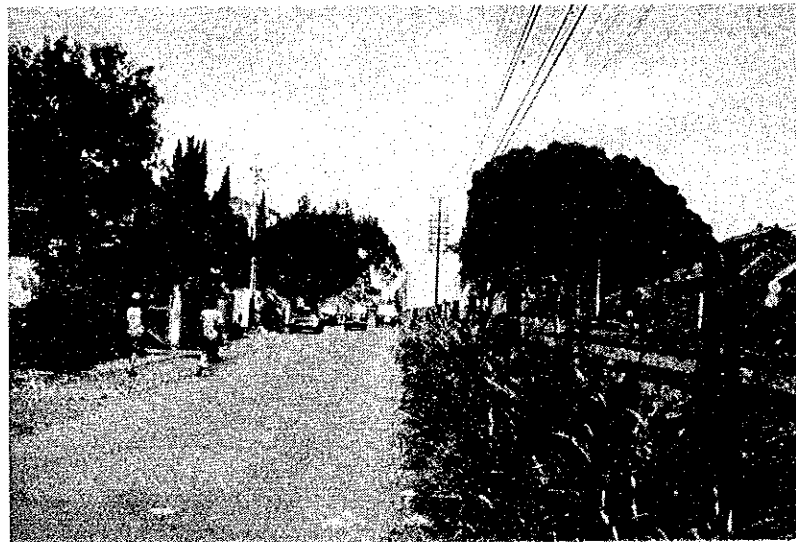
本庁舎裏手  
線路現場要員出発風景荷  
台に竹はしごをのせその  
上に線路職員が2人また  
がっている



PLACE

バンドン  
中央電話局

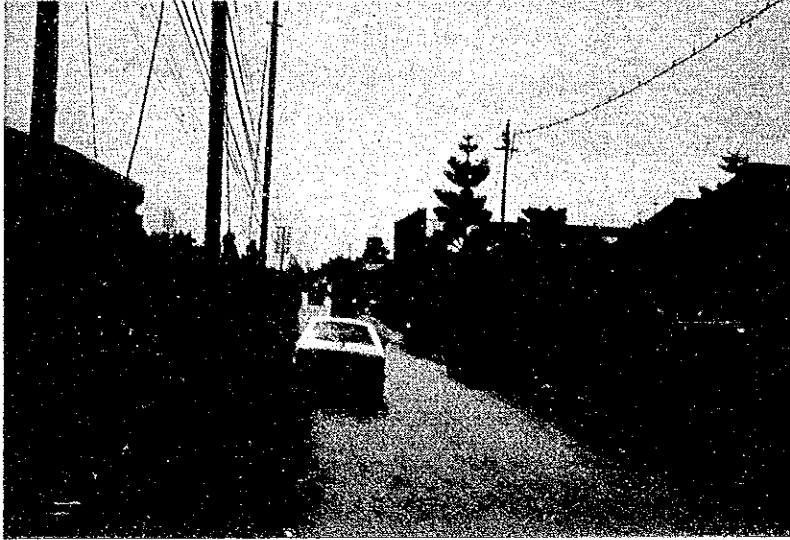
裏門に至る道路



PLACE

バンドン  
中央電話局

左手に裏門がある。鉄道  
に沿って比較的広い道路  
がある



PLACE	バンドン 中央電話局
右手に裏門がある。	



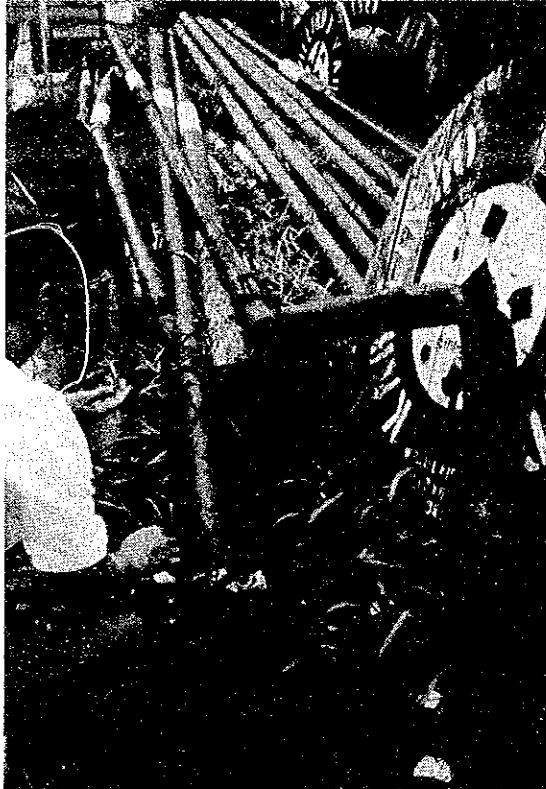
PLACE	西電話局
正面玄関	



PLACE	西電話局
第四線路係の居室入口 ここには3つのデスクしかない。他の現場要員の待機所は設けてない。	



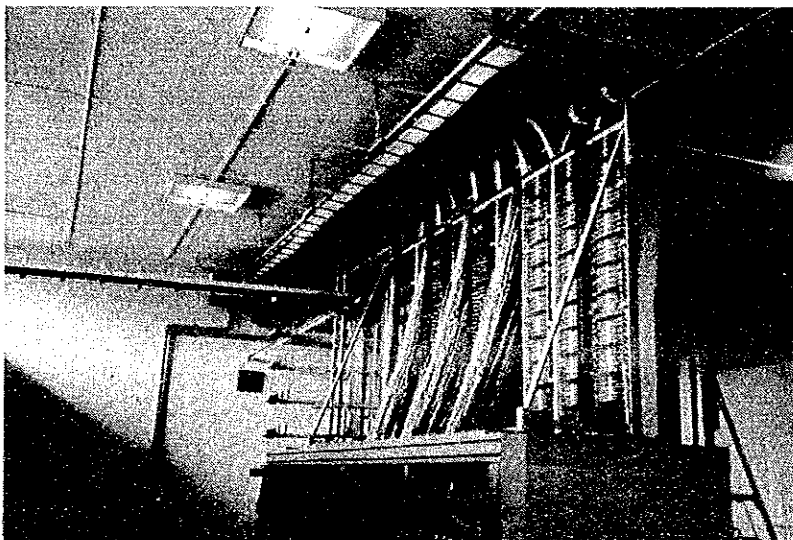
PLACE	西電話局
第四線路係のデスクでは故障統計を独自に実施していた。	



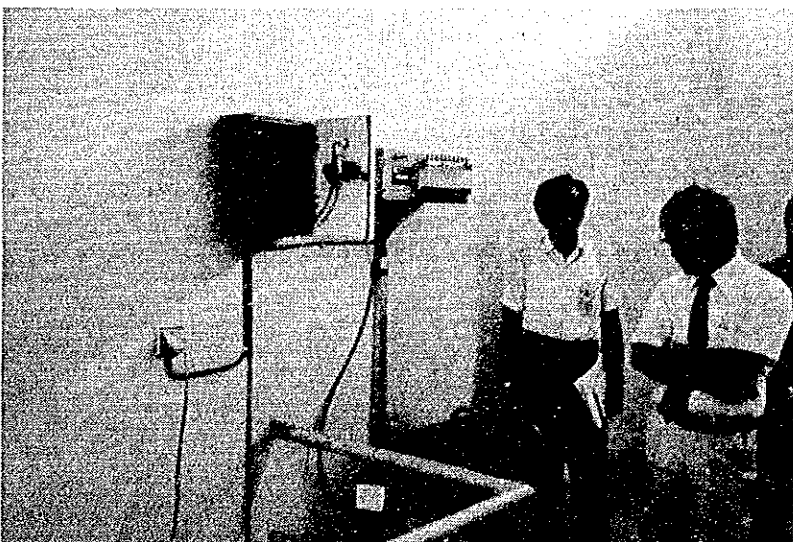
PLACE	西電話局
資材置場 左の電柱は撤去品 右の電柱は新品	



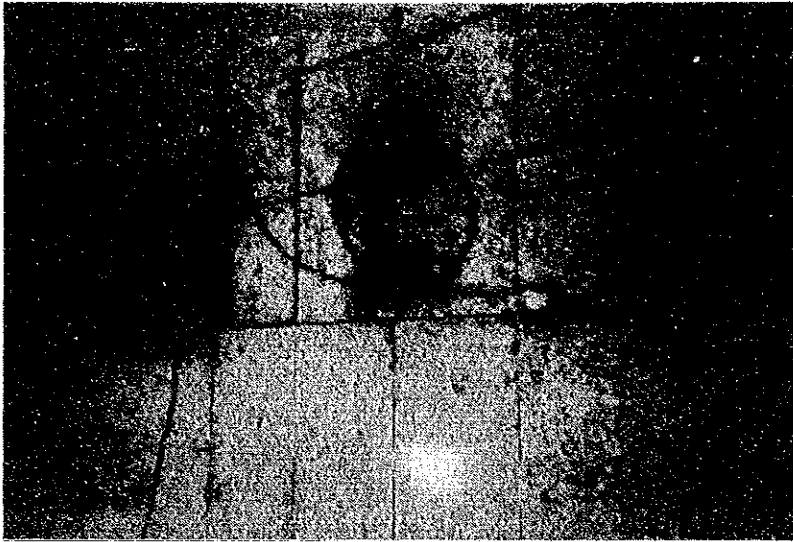
PLACE	西電話局
資材置場	



PLACE	西電話局
MDF室 中央局とは型式が異なる。	



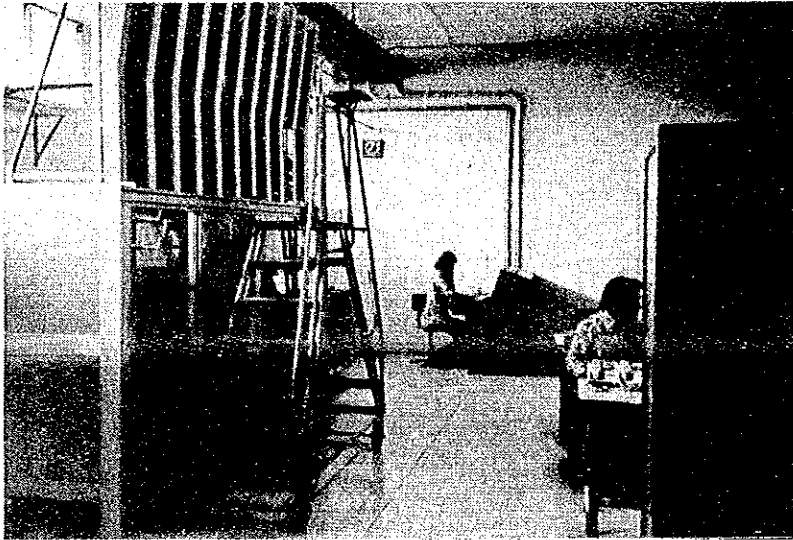
PLACE	西電話局
ガス施設	



PLACE

西電話局

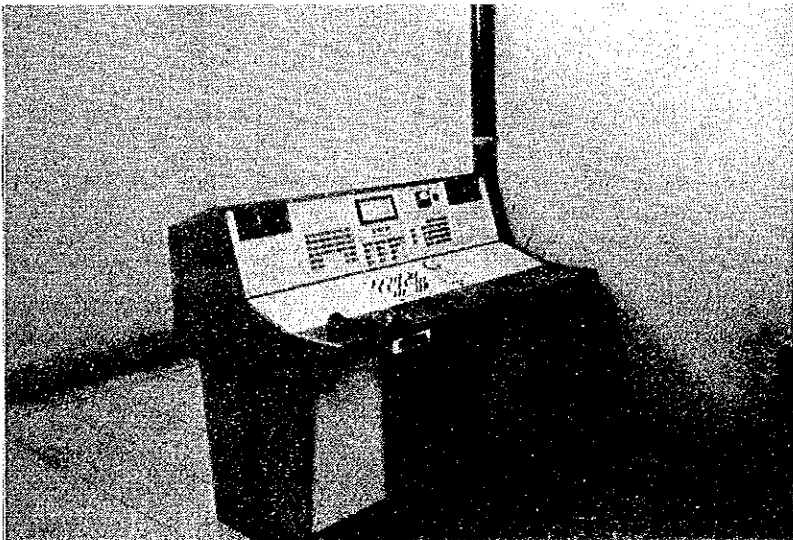
ケーブル立上りスロート



PLACE

西電話局

MDF室全景  
正面奥は試験室



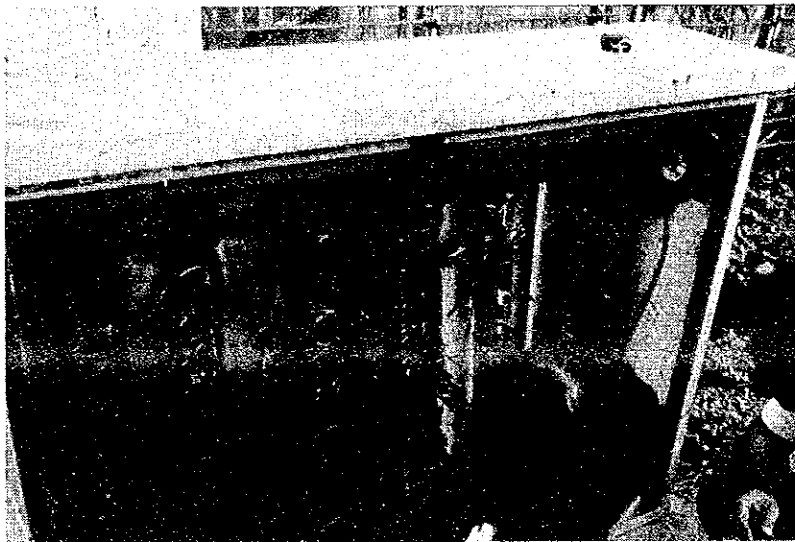
PLACE

西電話局

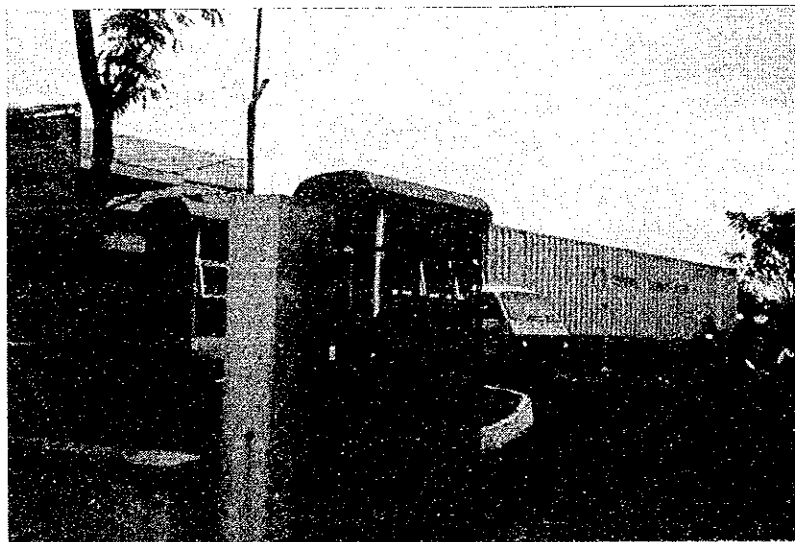
試験台



PLACE	西電話局管内
地上設置型接続箱	



PLACE	西電話局管内
接続箱の中の配線、切分けはできない、心線は接続してスリーブがかぶせてある。	



PLACE	トランガン局
正面玄関	