

第三章 重点職種アプローチ先組織一覧

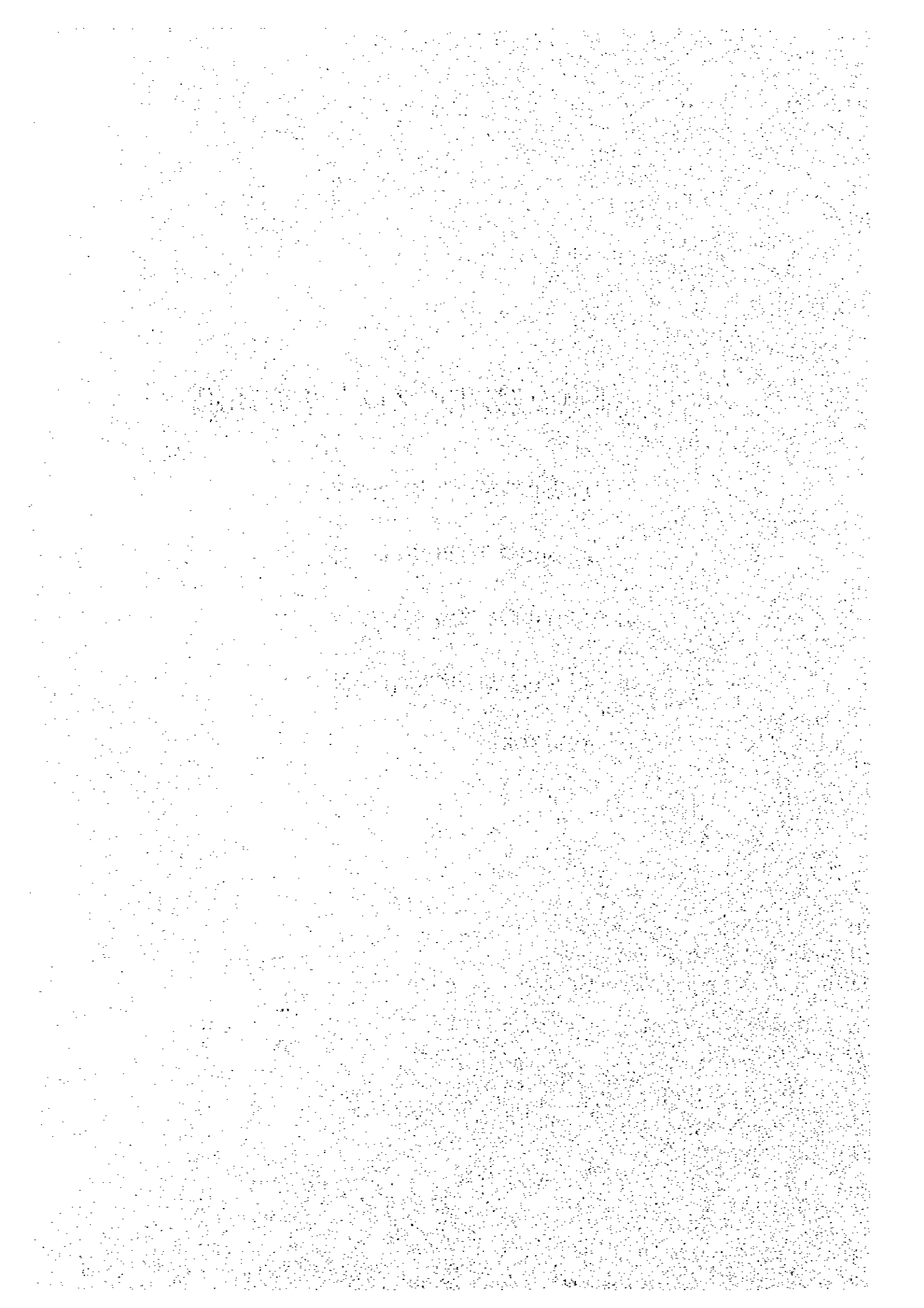
I. 都道府県別アプローチ先組織

1. 帰国隊員求人実績企業等
2. 帰国隊員採用実績企業等
3. 帰国隊員退職実績企業等
4. 現職参加制度実績企業等
5. 有望企業等

II. 重点職種関連主要団体

I. 都道府県別アプローチ先組織

1. 帰国隊員求人実績企業等
2. 帰国隊員採用実績企業等
3. 帰国隊員退職実績企業等
4. 現職参加制度実績企業等
5. 有望企業等



グループ 1 125

農業機械

◆企業形態名 現職参加制度実績企業等

企業名	所在地	電話
株式会社 北海道農業機械化研究所	北海道札幌市中央区南11条1丁目	011-831-9141

◆企業形態名 有望企業等

企業名	所在地	電話
大ターボ機(株)*	北海道千歳市上杉町1001-2	0123-26-1123
千歳機研*	不明	不明
北海道農業機械化研究所*	不明	不明

グループ 1 360

建設機械

◆企業形態名 有望企業等

企業名	所在地	電話
(株)クワダク	北海道札幌市白石区中野2条7-1-1	011-864-1111

グループ 1 420

測量

◆企業形態名 帰国隊員採用実績企業等

企業名	所在地	電話
エイコー税研(株)札幌支	不明	011-811-9110
横山コンサルタント工業所	不明	01227-3-1331
(株)プラテック	不明	01532-4-3998
電気建設(株) 豊島土木部	不明	011-251-4022
宝成建設(株)	不明	01042-3-2767
(4)北海道技術協力	不明	0155-31-7104

◆企業形態名 帰国隊員退職実績企業等

企業名	所在地	電話
(株)三次コンサルタント	北海道函館市本町1-30-20	0158-53-2447

◆企業形態名 現職参加制度実績企業等

企業名	所在地	電話
北海道土木研究所 札幌支所	北海道札幌市中央区南11条10丁目	011-231-4111

◆企業形態名 有望企業等

企業名	所在地	電話
勝野設計*	不明	不明
小林測量設計事務所*	不明	不明
北海道測量士会*	不明	不明
北海道土木部*	不明	不明
北日本建設*	不明	不明

グループ 2 106

果樹

◆企業形態名 有望企業等

企業名	所在地	電話
ホクレン農業協会	北海道札幌市中央区北4条西1-3	011-232-0104

グループ 2 120

農業土木

◆企業形態名 帰国隊員求人実績企業等

企業名	所在地	電話
北信テック(株)	北海道札幌市東区八雲1-5-20	011-662-1031

◆企業形態名 帰国隊員採用実績企業等

企業名	所在地	電話
一般コンサルタント 札幌支店	不明	011-222-3121
青田機出(株)	北海道札幌市東区南12条1-2-1	011-839-1101
北エコーコンサルタント	不明	011-734-4404
北海道開発コンサルタント(株)	不明	011-373-1235
北海道庁農政部 農研計画課	不明	011-231-4111
北海道農業コンサルタント	不明	011-767-7221

◆企業形態名 帰国隊員退職実績企業等

企業名	所在地	電話
十勝農業(協)	不明	不明
十勝農業協同組合連合会	不明	不明

◆企業形態名 現職参加制度実績企業等

企業名	所在地	電話
(株) サツボロ・エンジニアーズ	不明	不明
北海道山田支社 研地部研地1課	北海道旭川市ひば通10丁目	01340-20-1211
北海道農業土木コンサルタント(株)	不明	不明

グループ 2 141

家畜飼育

◆企業形態名 帰国隊員採用実績企業等

企業名	所在地	電話
1. 57ファーム	不明	01337-6-2371
ホクレン 北見支所	不明	0152-09-3331
岩別畜産実践公社	不明	01242-8-2230
旭川支所(株) 北海道畜産所	不明	0153-37-6070
秋田畜産協	不明	0155-24-2024
大井産業協	不明	01370-4-2371
帯広畜産大学学院	北海道帯広市旭町西2条11	0156-49-5111
中道畜産区農業改良普及所	不明	01640-2-1779
日本クリーニングファーム(株)	不明	01370-2-3727
北海道十勝南地区農業改良普及センター	不明	01324-2-2033
北海道空知南地区農業改良普及センター	不明	01360-4-5321
北海道空知東地区農業改良普及センター	不明	01542-4-2121
北海道空知西地区農業改良普及センター	不明	0152-2-1342
(4) 元社内農場	不明	0155-05-4006
高等専門学校旭川地区支所/畜産学部研究科	不明	011-386-1111

◆企業形態名 帰国隊員退職実績企業等

企業名	所在地	電話番号
札幌農業 (株)	北海道札幌市北區南1-15	011-232-2411
香川農業 (株)	北海道札幌市南區南12	011-232-2101
北海道中部農業専攻学校	北海道札幌市中央区北2-8-7	011-231-4111
北海道中部農業専攻学校	不明	不明
北海道東洋製菓学校	北海道札幌市東区南11-1-34	011-231-4233

◆企業形態名 有望企業等

企業名	所在地	電話番号
ボクレン農業協理	北海道札幌市中央区北2-6-10	011-232-6104

グループ2

145

獣医師

◆企業形態名 帰国隊員採用実績企業等

企業名	所在地	電話番号
かみのペイントクリニク	不明	011-885-2902
アツク農産 (株)	北海道札幌市東区南1-3-7	011-721-7301
空知中支隊地区農業共生組合	不明	0131-22-0147
網走地区農業共生組合	不明	0138-82-4503
江別支隊地区農業共生組合	不明	01332-3-2141
三好ペイントクリニク	不明	0143-47-2246
十勝NOSAI 正名支所	不明	01358-3-3022
十勝NOSAI 千歳支所	不明	0123-23-4002
十勝NOSAI	不明	0123-23-3175
十勝支隊農産大学	不明	0155-48-5111
旭川支隊農産共生組合	不明	0142-23-2231
石狩支隊農産共生組合	不明	0187-22-2402
石狩支隊NOSAI	不明	0135-24-4468
北海道NOSAI	不明	0120-22-0147
北海道中部支隊NOSAI	不明	011-601-4779
北海道石狩支隊NOSAI	不明	011-716-2111
北海道石狩支隊新設校舎	不明	011-716-2111
北海道大学工学部工学研究センター	不明	011-716-2111
北海道大学工学部工学研究センター	不明	011-716-2111
北海道大学工学部工学研究センター	不明	011-716-2111
北海道大学工学部工学研究センター	不明	011-716-2111
北海道大学工学部工学研究センター	不明	011-716-2111
北海道大学工学部工学研究センター	不明	011-716-2111
北海道大学工学部工学研究センター	不明	011-716-2111
北海道大学工学部工学研究センター	不明	011-716-2111

◆企業形態名 帰国隊員退職実績企業等

企業名	所在地	電話番号
アツク農産 (株)	北海道札幌市東区南1-3-7	011-721-7301
十勝農産共生組合	不明	不明
北海道中部支隊農産共生組合	不明	不明
北海道東支隊農産共生組合	不明	不明
旭川支隊農産 (株)	北海道中川町南1-1-5	0155-54-4111

◆企業形態名 現職参加制度実績企業等

企業名	所在地	電話番号
東広野地区農業共生組合 戸冠出部所	北海道東広野市南1-11	0187-23-4830
東広野地区農業共生組合 東広野支隊部所	北海道東広野市南1-11	0187-23-4830
北海道札幌市中央区北19条西4丁目	北海道札幌市中央区北19条西4丁目	011-231-4111

◆企業形態名 有望企業等

企業名	所在地	電話番号
ボクレン農業協理	北海道札幌市中央区北2-6-10	011-232-6104

グループ2

330

電子機器

◆企業形態名 帰国隊員採用実績企業等

企業名	所在地	電話番号
旭光無線電機	不明	011-272-5883

◆企業形態名 現職参加制度実績企業等

企業名	所在地	電話番号
北電プロモーションサービス	北海道札幌市北區南10-14-5(南10ビル2F)	011-716-1444

◆企業形態名 有望企業等

企業名	所在地	電話番号
日立北電セミコンダクタ (株)	北海道旭川市七飯町甲14-3-1	0138-83-4111

グループ2

380

自働車整備

◆企業形態名 帰国隊員採用実績企業等

企業名	所在地	電話番号
旭川総務機器センター	不明	0136-48-2412
(株) ワキストランドメーカー	不明	011-43-3311
(株) グレイトン	不明	0124-44-5221
(株) 光通工機研究所	不明	0138-44-2114
(株) 札幌自動車	不明	011-811-2225
札幌トヨタ (株)	北海道札幌市中央区北1条西7-1-24	011-231-3111
札幌日産自動車 (株)	北海道札幌市中央区大通南17-1-23	0120-094423
住友海上損保株式会社 札幌支店	不明	不明
北海道自動車協会の会2棟0-2-	不明	011-821-0171
北見日報自動車 (株)	北海道札幌市中央区南3条西3-1	0137-39-1129
明電自動車工業 (株)	不明	01242-2-3041

◆企業形態名 帰国隊員退職実績企業等

企業名	所在地	電話番号
トヨタオート販売 (株)	北海道札幌市東区南1-3-7	011-721-4111
トヨタオート販売 (株)	北海道札幌市東区南3条西3-10	011-820-1111
トヨタオート販売 (株)	北海道旭川市大通南7-506	0138-43-2411
トヨタオート販売 (株)	北海道札幌市中央区南1条西1-3-1	011-631-3181
旭川スバル自動車 (株)	北海道旭川市南5条西1-1-7	0143-61-8111
旭川スバル自動車 (株)	北海道旭川市南5条西1-1-7	0120-104123
旭川スバル自動車 (株)	不明	不明
札幌タイパソーター (株)	北海道札幌市白石区本通10番2-17	011-868-2721
札幌タイパソーター (株)	北海道札幌市中央区北1条西7-3-4	011-231-3111
東広野地区農業共生組合 東広野支隊部所	北海道東広野市南1-11	0155-54-4111
北海道日産自動車 (株)	北海道札幌市北19条西1-266	0120-090423

◆企業形態名 現職参加制度実績企業等

企業名	所在地	電話番号
(株) エフ自動車工業	不明	不明

札幌日産	モーター(株)	不明	不明
グループ 2	440	建築	

◆企業形態名 帰国隊員採用実績企業等

企業名	所在地	電話
(株) 株式会社	不明	011-206-3111
(株) 王様ホーム	北海道札幌市北区北条西2-24-1	011-717-3531

◆企業形態名 帰国隊員退職実績企業等

企業名	所在地	電話
玉崎工務(株)	北海道札幌市千歳町3-2	0138-23-7101
(株) 王様ホーム	北海道札幌市北区北条西2-24-1	011-717-3531

グループ 2 513 保健婦

◆企業形態名 帰国隊員採用実績企業等

企業名	所在地	電話
ささのかがね病院	不明	011-884-7070
遠軽町役場	北海道紋別郡遠軽町15-1-1	01564-2-4811

◆企業形態名 帰国隊員退職実績企業等

企業名	所在地	電話
遠軽町役場	北海道紋別郡遠軽町15-1-1	01564-2-4811
下川町役場	北海道旭川市下川町幸町63	01555-4-2611
小樽市役場	北海道小樽市宮田町1-5-12	0134-22-3112
北海道立第1病院	北海道札幌市中央区北4条東3-373	011-231-4611
北海道たから通商	不明	不明

グループ 2 521 臨床検査技師

◆企業形態名 帰国隊員採用実績企業等

企業名	所在地	電話
クラーク病院	不明	011-782-8318
(株) セロテック	不明	011-855-1131
(株) 第一臨床検査センター	不明	0193-20-8254
宮の会記念病院	北海道札幌市	011-641-9441
札幌医科大学	不明	011-611-2111
札幌臨床検査センター	不明	011-641-6511
市立大野病院	不明	011-813-1122
産科病院	不明	011-883-0002

◆企業形態名 帰国隊員退職実績企業等

企業名	所在地	電話
国立女子病院	北海道川上郡弟子屈町南の崎2-3-7	01548-2-2117
(株) 電管病院	北海道札幌市中央区北3条西16	011-844-2211
札幌東北内科病院	北海道札幌市中央区大通東3-3-3	011-221-7776
山の上病院	北海道札幌市西区山の手9条東1-1	011-021-1300
太平洋病院(株)	北海道札幌市緑野7-6-4	0154-46-3102
北海道庁庁舎医務センター	北海道札幌市中央区南10条東1-10-1	011-782-9111

◆企業形態名 現職参加制度実績企業等

企業名	所在地	電話
(社) 北海道労働管理協会	不明	不明

グループ 2 524 理学療法士

◆企業形態名 現職参加制度実績企業等

企業名	所在地	電話
北海道産科医療センター	北海道札幌市中央区南15-23	0124-22-7191

グループ 3 102 演作

◆企業形態名 帰国隊員採用実績企業等

企業名	所在地	電話
(株) フグロス	不明	011-271-1401
札幌マート情報(株)	不明	011-264-1134
東洋薬品株式会社	不明	不明
札幌市役所	不明	011-378-2221
八幡学園	不明	011-831-8240
北海道大学 工学部環境化学研究科	不明	011-710-2111
(有) リーディングパートナー	不明	0123-24-6060

◆企業形態名 帰国隊員退職実績企業等

企業名	所在地	電話
北海道労働職業訓練センター	北海道札幌市南区内町2-1-1	01424-2-1975

◆企業形態名 現職参加制度実績企業等

企業名	所在地	電話
北海道労働職業訓練センター	不明	不明

◆企業形態名 有望企業等

企業名	所在地	電話
クラレ工業 函館	北海道函館市中央区北4条西1-3	011-832-0108

グループ 3 142 養殖

◆企業形態名 帰国隊員採用実績企業等

企業名	所在地	電話
(株) 三洋コンサルタンツ 札幌支店	北海道札幌市	011-222-3121

◆企業形態名 現職参加制度実績企業等

企業名	所在地	電話
(株) エフエムエム 常呂事業部	北海道伊達市山下町135-104	0142-23-4420

グループ 3 211 水工

◆企業形態名 帰国隊員採用実績企業等

企業名	所在地	電話
国立警察官八雲病院守衛隊	不明	01376-3-2120
北海道リハビリテーションセンター	北海道札幌市北区北七条町南333	011-847-2011
北海道立本館の歴史館	不明	0142-23-3049

◆企業形態名 帰国隊員退職実績企業等

企業名	所在地	電話
北海道リハビリテーションセンター	北海道札幌市北区北七条町南333	011-847-2011
北海道立旭川校体不自由者センター	北海道旭川市専光町2番1	0106-51-2120

◆企業形態名 現職参加制度実績企業等

企業名	所在地	電話
クワンタロウ	北海道札幌市東区本町2条南4-20	011-742-6100
(株)あぶた	北海道旭川市専光町	01437-9-1258

グループ 3 762 空手

◆企業形態名 帰国隊員採用実績企業等

企業名	所在地	電話
北海道警察 釧路支隊	北海道釧路市東区東町南一帯東2丁目	0136-22-1160

◆企業形態名 帰国隊員採用実績企業等

企業名	所在地	電話
(株)アークタイムス	不明	0106-82-2400
北海道工業 (株)	不明	0155-37-2145

◆企業形態名 帰国隊員退職実績企業等

企業名	所在地	電話
旭川製紙工業 (株)	北海道旭川市旭川12番43-8	011-726-1161

グループ 3 312 冷凍機器・空調

◆企業形態名 帰国隊員退職実績企業等

企業名	所在地	電話
(株)旭川東芝空調器	不明	不明

グループ 3 331 無線通信機

◆企業形態名 現職参加制度実績企業等

企業名	所在地	電話
北海道警察釧路支部	北海道釧路市中央区北2条西4丁目	011-231-2101

グループ 3 381 電線

◆企業形態名 帰国隊員退職実績企業等

企業名	所在地	電話
トヨタカラー塗装 (株)	北海道旭川市大町通7-606	0106-29-2411

グループ 3 430 都市計画

◆企業形態名 現職参加制度実績企業等

企業名	所在地	電話
北海道建設局 釧路建設課	不明	不明

グループ 3 460 造園

◆企業形態名 帰国隊員採用実績企業等

企業名	所在地	電話
北海道建設局 旭川建設課	不明	0152-3-6131

◆企業形態名 現職参加制度実績企業等

企業名	所在地	電話
国重建設 (株)	北海道札幌市東区月寒東2条10-1-89	011-851-2111
北海道建設局 旭川建設課	北海道旭川市西5条南7-1	0155-24-4111

グループ 3 523 作業療法士

◆企業形態名 帰国隊員採用実績企業等

企業名	所在地	電話
東北ファーム (株)	不明	0178-56-4066

◆企業形態名 現職参加制度実績企業等

企業名	所在地	電話
青森県産地産物	不明	不明

◆企業形態名 有望企業等

企業名	所在地	電話
青森県七戸畜産農業 (株)	不明	不明
日本クリンファーム (株)	青森県七戸郡白石町砂原2-12-10	0174-22-4182

グループ 2 145 獣医師

◆企業形態名 帰国隊員採用実績企業等

企業名	所在地	電話
青森県農業共済連合会	不明	0177-75-1198

◆企業形態名 有望企業等

企業名	所在地	電話
青森県七戸畜産農業 (株)	不明	不明

グループ 2 330 電子機器

◆企業形態名 帰国隊員採用実績企業等

企業名	所在地	電話
青森県アプレックコミュニケーションズ	不明	0174-22-0811

◆企業形態名 現職参加制度実績企業等

企業名	所在地	電話
海上保安庁 青森海上保安部	不明	不明

◆企業形態名 有望企業等

企業名	所在地	電話
青森デザイン機器 (株)	青森県五戸郡加茂町西野1-1-1	0173-35-2255

グループ 2 380 自動車整備

◆企業形態名 帰国隊員退職実績企業等

企業名	所在地	電話
(株) 青森日本自動車販売 弘前営業所	青森県青森市大森2-18-20	0120-373023
東洋トヨペット (株)	青森県青森市錦町3-14-2	0177-42-6871
日産ディーラー弘前販売 (株)	青森県弘前市大字理間1-1-7	0120-255523
日産フロンティア青森販売 (株)	青森県青森市大字理間1-1-7	0120-255523

グループ 2 440 建築

グループ 1 360 建設機械

◆企業形態名 有望企業等

企業名	所在地	電話
(株) 立田産業	青森県八戸市青森町3-1-1	0178-47-8111

グループ 1 420 測量

◆企業形態名 帰国隊員採用実績企業等

企業名	所在地	電話
高橋林業土木	不明	0173-62-2161
青森測量 (株)	不明	0178-27-0308
田村組	不明	0172-32-9903

◆企業形態名 帰国隊員退職実績企業等

企業名	所在地	電話
佐藤建設 (株)	青森県八戸市坂下2-2-10	0178-22-1222

◆企業形態名 現職参加制度実績企業等

企業名	所在地	電話
青森県労働委員会 弘前弘前工業高等専門学校 (株) 弘前校舎	青森県弘前市東町2-3-1	0177-22-1111
青森県上野原高等学校青森内子分校	不明	不明

◆企業形態名 有望企業等

企業名	所在地	電話
弘前工業専門学校	不明	不明
弘前組	不明	不明
西上商店	不明	不明
東北技術協力	不明	不明

グループ 2 106 果樹

◆企業形態名 有望企業等

企業名	所在地	電話
青森県七戸畜産農業 (株)	不明	不明

グループ 2 120 農業土木

◆企業形態名 有望企業等

企業名	所在地	電話
弘前組	不明	不明

グループ 2 141 家畜飼育

◆企業形態名 有望企業等

企業名	所在地	電話
不明	不明	不明

グループ 2 513 保健婦

◆企業形態名 帰国隊員退職実績企業等

企業名	所在地	電話
東北町立大畑原小学校	岩手県上北郡東北町大畑原39-2	0175-65-2002
平野町立婦 住民課	青森県東津軽郡平野町大字黒沢子黒沢の森196	0174-25-2111

グループ 2 521 臨海移住支援

◆企業形態名 帰国隊員採用実績企業等

企業名	所在地	電話
弘前大学 医学部	不明	0172-36-2111

グループ 3 102 播作

◆企業形態名 有望企業等

企業名	所在地	電話
青森県江戸巻産産(株)	不明	不明

グループ 3 430 都市計画

◆企業形態名 有望企業等

企業名	所在地	電話
不明	不明	不明

グループ 3 523 作業療法士

◆企業形態名 帰国隊員退職実績企業等

企業名	所在地	電話
(株) 岩手県ハビリテーション	青森県南津軽郡板柳町板柳山田50	0172-45-2211

◆企業形態名 現職参加制度実績企業等

企業名	所在地	電話
(有) 華友会 内務課	青森県北津軽郡中野町大字田茂木字若高1983	0173-56-3001

グループ 1 125 農業機械

◆企業形態名 有望企業等

企業名	所在地	電話
伊藤機械*	不明	不明

グループ 1 360 建設機械

◆企業形態名 帰国隊員採用実績企業等

企業名	所在地	電話
岩手トヨタオートクリフト	不明	0196-34-4611
太郎オート工業	不明	0193-67-3983

◆企業形態名 有望企業等

企業名	所在地	電話
日立機械(株)*	不明	不明

グループ 1 420 測量

◆企業形態名 帰国隊員採用実績企業等

企業名	所在地	電話
岡成測量(株) 工務部	不明	0196-34-1411
ニ戸倉役所	岩手県三戸市福崎名川47	0195-22-3111

◆企業形態名 有望企業等

企業名	所在地	電話
高野建設(株)	岩手県盛岡市盛岡町2-12	0194-631-0181
東日本ハウス(株)	岩手県盛岡市取田町2-30	0196-24-3201
平野組	不明	不明
北光建設設計コンサルタンツ*	不明	不明

グループ 1 761 洗濯

◆企業形態名 帰国隊員採用実績企業等

企業名	所在地	電話
岩手県警察学校	岩手県紫雲市曹山1-17-1	0196-47-2217

◆企業形態名 現職参加制度実績企業等

企業名	所在地	電話
(有) 華友会 みのり幼稚園	岩手県上野市伊部本町本町2-45-2	0196-44-4020
岩手県警察本部	岩手県盛岡市内丸町-10	0196-55-0151
岩手県警察 112センター	岩手県北上市黒川町	不明

◆企業形態名 有望企業等	企業名	所在地	電話
	岩手県警察本部	岩手県盛岡市中央1-10	0196-53-0151
	日立水泳エンゲルロニクス	不明	不明

グループ 2 380 自動車整備

◆企業形態名 帰国隊員採用実績企業等	企業名	所在地	電話
	岩手自動車整備株式会社	岩手県盛岡市南仙田1-26-4	0196-54-1000
	通商レンコル (株)	不明	0197-54-0088

◆企業形態名 現職参加制度実績企業等	企業名	所在地	電話
	(株) ボンダペルノ盛岡	不明	不明
	(株) 岩手電機 モーターサービス	不明	不明

グループ 2 440 建築

◆企業形態名 帰国隊員採用実績企業等	企業名	所在地	電話
	岩手ミツワホーム (株)	不明	0196-55-1111

◆企業形態名 有望企業等	企業名	所在地	電話
	高野建設 (株)	岩手県盛岡市南藤野12-12	019-553-5181
	東日本ハウス (株)	岩手県盛岡市長田町12-20	0196-54-5501
	岩野組	不明	不明

グループ 2 513 保健婦

◆企業形態名 現職参加制度実績企業等	企業名	所在地	電話
	岩手県庁 公共健康課 保健婦科	岩手県盛岡市南10-1	0196-51-3111

グループ 2 521 臨床検査技師

◆企業形態名 現職参加制度実績企業等	企業名	所在地	電話
	岩手県立中央病院	岩手県盛岡市上田1-4-1	0196-55-1151

グループ 3 102 製作

◆企業形態名 帰国隊員採用実績企業等	企業名	所在地	電話
	東山町役所	不明	0191-47-2111

グループ 3 142 建築

◆企業形態名 有望企業等	企業名	所在地	電話
	岩手県警察本部	岩手県盛岡市中央1-10	0196-53-0151

グループ 2 106 果樹

◆企業形態名 帰国隊員採用実績企業等	企業名	所在地	電話
	盛岡地方果樹試験場	不明	0198-02-2556

グループ 2 120 農業土木

◆企業形態名 帰国隊員採用実績企業等	企業名	所在地	電話
	盛岡市役所	不明	0193-72-2111

◆企業形態名 有望企業等	企業名	所在地	電話
	高野建設 (株)	岩手県盛岡市南藤野12-12	019-553-5181
	東日本ハウス (株)	岩手県盛岡市長田町12-20	0196-54-5501
	岩野組	不明	不明

グループ 2 141 家庭飼育

◆企業形態名 帰国隊員採用実績企業等	企業名	所在地	電話
	イワタニ・エネコロー (株)	不明	0192-47-2412

グループ 2 145 獣医師

◆企業形態名 帰国隊員採用実績企業等	企業名	所在地	電話
	(財) 岩手県中地区学協会	不明	0196-56-7185
	松岡動物病院	不明	0196-61-0500
	盛岡地産農産物産物組合	不明	0196-82-3081
	陸奥町農協	不明	0197-47-0051
	盛岡市地方農産物産物組合	不明	0191-52-2022

◆企業形態名 現職参加制度実績企業等	企業名	所在地	電話
	盛岡市獣医師会	岩手県盛岡市千徳町11	0196-62-2185

グループ 2 330 電子機器

◆企業形態名 有望企業等	企業名	所在地	電話
	(株) 日立メディアエレクトロニクス	岩手県盛岡市島崎字北野1	0197-29-2311
	岩手県エレクトロニクス (株)	岩手県北上市北上支所町0-6	0197-71-8003

農業・漁業

グループ 1 125

◆企業形態名 帰国隊員採用実績企業等

企業名	所在地	電話
宮城県農業大学校	不明	不明

◆企業形態名 帰国隊員退職実績企業等

企業名	所在地	電話
小浜町農業(協)	不明	不明

◆企業形態名 現職参加制度実績企業等

企業名	所在地	電話
宮城県教育委員会 国立加賀農業高等学校	宮城県加賀郡色麻町色麻字北条152	0229-65-3900
宮城県県立農業実践大学校	宮城県各取市高部川上字高部町1	022-383-8138

◆企業形態名 有望企業等

企業名	所在地	電話
JKT山形鉄道管理局*	不明	不明
加賀農業高等学校*	不明	不明
小浜町農業(協)*	不明	不明
農業実践大学校*	不明	不明

建設・機械

グループ 1 360

◆企業形態名 有望企業等

企業名	所在地	電話
(株)ユアテック	宮城県仙台市青葉区区役所4-1-1	022-266-2111

測量

グループ 1 420

◆企業形態名 帰国隊員採用実績企業等

企業名	所在地	電話
ワールド測量設計(株)	不明	0229-23-3636
(株)オオハ 東北支店	不明	022-261-8880
(株)東洋工業	不明	022-240-9811
山崎測量設計	不明	0222-4-1748
土木測量(株)	不明	022-274-1191

◆企業形態名 現職参加制度実績企業等

企業名	所在地	電話
(株)東北技術能力	宮城県仙台市青葉区砂町70-1	022-372-5316
通産省 東北通産産業局工務部	宮城県仙台市青葉区本町3-3-1,仙台合同庁舎*	022-264-1111

◆企業形態名 有望企業等

企業名	所在地	電話
通産省(仙台合同庁舎)*	不明	不明

◆企業形態名 有望企業等

企業名	所在地	電話
(株)十文字ナギカンパニー	宮城県仙台市青葉区大森4-2	0196-23-7101

木工

グループ 3 211

◆企業形態名 帰国隊員採用実績企業等

企業名	所在地	電話
サンパホームエ	不明	0196-35-4205
木島工業(自営)	不明	0196-05-2530

都市計画

グループ 3 430

◆企業形態名 有望企業等

企業名	所在地	電話
都市建設(株)	宮城県仙台市青葉区南2-12	019-053-5181
東日本ハウス(株)	宮城県仙台市長町2-20	0196-24-3201
北野組	不明	不明

林業・林技

グループ 3 720

◆企業形態名 帰国隊員採用実績企業等

企業名	所在地	電話
宮城県立木造建築研究所	不明	0196-05-1545

自動車整備

グループ 2 380

◆企業形態名 帰国隊員採用実績企業等

企業名	所在地	電話
オート自動車整備工場	不明	022-862-2487
(株) パンパイ 仙台支店	不明	022-268-0221
新宮風山野自動車(株)	宮城県仙台市宮城野区福町1-7-30	022-265-3111
仙台トヨペット(株)	宮城県仙台市宮城野区若竹2-4-1	022-222-1111

◆企業形態名 帰国隊員退職実績企業等

企業名	所在地	電話
(株) エンゲルノ宮城	宮城県仙台市宮城野区国町1-4-36	不明
宮城日産自動車販売(株)	宮城県仙台市宮城野区国町2-2-5	0120-388243
日産ディーラー宮城販売(株)	不明	不明

◆企業形態名 現職参加制度実績企業等

企業名	所在地	電話
宮城ダイハツ販売(株)	不明	不明
日本プリンス自動車販売(株)	宮城県仙台市宮城野区若竹2-2-1	0120-322120

グループ 2 440 建築

◆企業形態名 帰国隊員採用実績企業等

企業名	所在地	電話
鹿嶋建設(株)	東京都港区元赤坂1-5-7	022-261-7111

◆企業形態名 有望企業等

企業名	所在地	電話
東北東電工業(株)	宮城県仙台市青葉区大町2-15-25,大町電力ビル内	022-261-2481

グループ 2 513 保健婦

◆企業形態名 現職参加制度実績企業等

企業名	所在地	電話
宮城県福祉福祉社 宮城県仙台市青葉区若山支所	宮城県仙台市青葉区若山3-4-1	022-211-2913

グループ 2 521 臨床検査技師

◆企業形態名 帰国隊員採用実績企業等

企業名	所在地	電話
宮城県医師会	不明	不明

◆企業形態名 帰国隊員退職実績企業等

企業名	所在地	電話
宮城県医師会臨床検査センター	不明	不明

グループ 3 102 演作

グループ 1 761 染織

◆企業形態名 帰国隊員採用実績企業等

企業名	所在地	電話
東北染織専門学校 染織専攻科	宮城県仙台市宮城野区福原家前19	022-254-0222

グループ 2 106 製織

◆企業形態名 帰国隊員採用実績企業等

企業名	所在地	電話
(株) トモノゾウリカ 仙台営業所	不明	022-284-2861
染織工業(株)	不明	022-297-1171

グループ 2 120 農機土木

◆企業形態名 帰国隊員採用実績企業等

企業名	所在地	電話
仙台市公所 農林振興部	不明	022-261-1111

◆企業形態名 現職参加制度実績企業等

企業名	所在地	電話
宮城県仙台市ガス局	宮城県仙台市青葉区分館3-7-1	022-261-1111
宮城県仙台市電気局 送電部	宮城県仙台市青葉区分館3-7-1	022-261-1111
中外建設工業(株)	宮城県仙台市三軒茶屋1-6	022-295-0101

グループ 2 141 獣畜飼育

◆企業形態名 帰国隊員採用実績企業等

企業名	所在地	電話
宮城県立畜産高校	宮城県山形県郡山町郡山50-2	022-24-1215

◆企業形態名 帰国隊員退職実績企業等

企業名	所在地	電話
ハーツマルハルハ仙台商店	不明	不明

グループ 2 330 電子機器

◆企業形態名 帰国隊員採用実績企業等

企業名	所在地	電話
ソニー(株) 仙台テクノロジーセンター	不明	022-307-2111

◆企業形態名 有望企業等

企業名	所在地	電話
ソニー-中野田(株)	宮城県加美郡中野田町字福内325	022-24-1111
(株) トーキン	宮城県仙台市太白区郡山5-7-1	022-308-0014
東北リコー(株)	宮城県仙台市太白区中野田町字中野田5-1	0224-55-2211

◆企業形態名 帰国隊員採用実績企業等

企業名	所在地	電話
志川市建設	不明	02396-2-4331
東北大学	不明	022-272-4321
日本放送(株)	不明	0222-27-1741

◆企業形態名 現職参加制度実績企業等

企業名	所在地	電話
宮城県教育委員会 県立沼津高等学校	宮城県仙台市青葉区本町3-8-1	022-211-0634

グループ3 211 水工

◆企業形態名 帰国隊員採用実績企業等

企業名	所在地	電話
赤坂建設(株) 工務部	不明	022-372-3111

グループ3 S12 冷凍機器、空調

◆企業形態名 有望企業等

企業名	所在地	電話
(株) エアテック	宮城県仙台市青葉区榴岡3-1-1	022-296-2111

グループ3 331 無線通信機

◆企業形態名 帰国隊員採用実績企業等

企業名	所在地	電話
東北ゼルラー電機(株)	宮城県仙台市青葉区上杉1-6-15	022-262-4065
東北工業大学工学部 電子通信工学科	不明	022-524-1151

グループ3 430 都市計画

◆企業形態名 帰国隊員採用実績企業等

企業名	所在地	電話
フジク工業(株)	不明	022-262-1601

◆企業形態名 現職参加制度実績企業等

企業名	所在地	電話
宮城県仙台市 開発局計画部	不明	不明

グループ1 125 農林業

◆企業形態名 帰国隊員採用実績企業等

企業名	所在地	電話
新井建設(株) 企画課 工務部	不明	0188-62-2867

◆企業形態名 帰国隊員退職実績企業等

企業名	所在地	電話
北見農業(株)	秋田県北見郡温厚町東甲車中10	0182-22-3299

◆企業形態名 有望企業等

企業名	所在地	電話
鳥井農産(株)	不明	不明
北見農業(株)	秋田県北見郡温厚町東甲車中10	0182-22-3299

グループ1 420 測量

◆企業形態名 帰国隊員採用実績企業等

企業名	所在地	電話
西水村建設	不明	01874-7-2111

◆企業形態名 有望企業等

企業名	所在地	電話
秋田工機	不明	不明
秋田建設工業	不明	不明
秋田測量事務所	不明	不明

グループ1 761 交通

◆企業形態名 現職参加制度実績企業等

企業名	所在地	電話
秋田県警察本部	秋田県秋田市山王4-1-5	0188-63-1111

◆企業形態名 有望企業等

企業名	所在地	電話
秋田県警察本部	秋田県秋田市山王4-1-5	0188-63-1111

グループ2 106 農林業

◆企業形態名 有望企業等

企業名	所在地	電話
秋田県赤松農産 協賛	不明	不明
秋田市農業(協)	秋田県秋田市千代田交野2-40	0188-32-0811

農薬土木

グループ 2 120

◆企業形態名 帰国隊員採用実績企業等

企業名	所在地	電話
株式会社 (株)	不明	0188-24-4310
秋田県土形地区農業協同組合 北支所	不明	0186-54-3501
伊和建設設計 (株) 事業部第2	不明	0187-62-0726
大野町建設	不明	0184-65-2211
出村建設園(自営)	不明	0186-32-2595
住和園林事務所 土地改良課	不明	0184-22-7564

◆企業形態名 現職参加制度実績企業等

企業名	所在地	電話
秋田県仙北県営工業改良事業所	秋田県大曲市日の出町1-4-22	0187-63-1744

◆企業形態名 有望企業等

企業名	所在地	電話
秋田建設	不明	不明
新田建設工業	不明	不明

グループ 2 141 家畜飼育

◆企業形態名 現職参加制度実績企業等

企業名	所在地	電話
農林水産省 畜産庁秋田畜産事務所	不明	不明

◆企業形態名 有望企業等

企業名	所在地	電話
秋田県経済産業 協通	不明	不明

グループ 2 145 獣医師

◆企業形態名 帰国隊員採用実績企業等

企業名	所在地	電話
竹下動物病院	不明	0188-86-3171

◆企業形態名 有望企業等

企業名	所在地	電話
秋田県経済産業 協通	不明	不明

グループ 2 330 電子機器

◆企業形態名 帰国隊員採用実績企業等

企業名	所在地	電話
五洋電子工業 (株) 電子部品部	秋田県南秋田町人土町人土字野崎55-43-224	0188-78-5281

◆企業形態名 有望企業等

企業名	所在地	電話
TDK-MCC (株)	秋田県秋田郡仁賀保町水沢字前田151	0184-35-5703
アキタ電子 (株)	秋田県南秋田郡大曲町大土字野崎104	0188-72-2411
ホライ電子アイ・エムショー	不明	不明
五洋電子工業 (株)	秋田県南秋田郡人土町人土字野崎43-224	0188-78-5281
秋田日産電気 (株)	秋田県南秋田郡南秋田町野崎字上坂野崎2	0188-77-7333
田利工業 (株)	秋田県秋田市錦町下地3-1-1	0188-35-1111
	秋田県南秋田郡南秋田町野崎字下3-659	0184-5-2140

グループ 2 380 自動車整備

◆企業形態名 帰国隊員採用実績企業等

企業名	所在地	電話
(株) 廣大自動車	不明	0187-43-0401

◆企業形態名 帰国隊員退職実績企業等

企業名	所在地	電話
ホンゴニ輪牧場	秋田県秋田市土山町野崎3-2-6	0188-24-4201
秋田三登自動車 (株)	不明	不明
秋田日産自動車 (株)	秋田県秋田市八橋町野崎1-3-9	0120-231005

グループ 2 440 建築

◆企業形態名 有望企業等

企業名	所在地	電話
秋田建設	不明	不明
新田建設工業	不明	不明

グループ 2 513 保健婦

◆企業形態名 帰国隊員採用実績企業等

企業名	所在地	電話
秋田県立衛生看護学院 助産科	不明	0188-32-4189

グループ 2 521 臨床検査技師

◆企業形態名 帰国隊員退職実績企業等

企業名	所在地	電話
公立秋田総合病院	秋田県北秋田郡金井町栗原内子林の郷1	0186-72-4501

グループ 2 524 理学療法士

◆企業形態名 帰国隊員採用実績企業等

企業名	所在地	電話
秋田県立医療機関	不明	0188-62-2401

◆企業形態名 現職参加制度実績企業等

企業名	所在地	電話
秋田県稲作農林事務所	不明	不明

◆企業形態名 有望企業等

企業名	所在地	電話
秋田県米穀産産協	不明	不明
秋田県農産(株)	秋田県秋田市中区公設通12-40	01888-32-4011

グループ 3 430 郷内計画

◆企業形態名 有望企業等

企業名	所在地	電話
秋田工業	不明	不明
秋田建設工業	不明	不明

グループ 1 125 職業養成

◆企業形態名 帰国隊員採用実績企業等

企業名	所在地	電話
(株) 山本製作所	不明	0236-23-3411

グループ 1 360 職業養成

◆企業形態名 帰国隊員採用実績企業等

企業名	所在地	電話
山形小松風車(株)	不明	0234-24-7255

グループ 2 106 昇職

◆企業形態名 帰国隊員退職実績企業等

企業名	所在地	電話
鶴岡産業改良普及所	山形県鶴岡市西新町14-20	0235-22-1779

グループ 2 120 職業土木

◆企業形態名 帰国隊員採用実績企業等

企業名	所在地	電話
(株) ニシムラ	不明	0230-33-3630
山形県宮南防産研同組合	不明	不明

◆企業形態名 現職参加制度実績企業等

企業名	所在地	電話
山形県新庄市 土木課	山形県新庄市南7町10-37	0234-22-2111

グループ 2 145 獣医師

◆企業形態名 現職参加制度実績企業等

企業名	所在地	電話
山形県農林部 県畜場家畜保健衛生所	山形県山形市秋波2-46-1	0236-40-2327

グループ 2 330 電子機器

◆企業形態名 有望企業等

企業名	所在地	電話
ニエートロニクス(株)	山形県入道町方代1-1	0236-53-8411
旭コマガ	不明	不明
(株) タカハク電子	山形県米沢市霞田町霞田1148	0238-37-8375
(株) 山形富士通	山形県東根市甲5400-2	0237-43-6111
山形カシオ(株)	山形県東根市甲5400-1	0237-43-6111

◆企業形態名 現職参加制度実績企業等

企業名	所在地	電話
山形県新庄市藤成課	不明	不明

グループ 3 460 造船

◆企業形態名 帰国隊員退職実績企業等

企業名	所在地	電話
山形県緑化センター	不明	不明

山形日本電気 (株)	山形県山形市北町4-12-12	0236-84-1311
山形デザインセンター	不明	不明
東北フェルマート (株)	山形県山形市南平清水1-1-75	0236-22-6402
東北ハイオニック (株)	山形県入道町公野本字1米105	0236-24-1211
日立東北電子 (株)	山形県米沢市八木町東3-3274	0236-22-3520
東北日本電気 (株)	山形県米沢市下北町2-0-80	0236-22-3333

自動車整備

380

◆企業形態名 帰国隊員採用実績企業等

企業名	所在地	電話
トヨタオート山形 (株)	山形県山形市南町4-1-50	0236-23-0010
(株) 伊藤モーターズ	不明	0236-22-3918

◆企業形態名 帰国隊員退職実績企業等

企業名	所在地	電話
東ソノタリヤ山形	山形県山形市東192-12-22	0236-42-6211
山形トヨタ自動車 (株)	山形県山形市南一宮町1-1-16	0236-23-9111
山形三菱自動車販売 (株)	山形県山形市南町2-17-22	0236-81-3030
日東ソノタリヤ山形販売 (株)	山形県山形市南三番町9-10	0149-473323

◆企業形態名 現職参加制度実績企業等

企業名	所在地	電話
山形トヨタオート (株)	不明	不明

建設

440

◆企業形態名 帰国隊員採用実績企業等

企業名	所在地	電話
デザイン・ラボ・サイトワ	不明	0236-83-4010
(株) 山形 有限会社	不明	0236-86-3422

◆企業形態名 現職参加制度実績企業等

企業名	所在地	電話
山形県庄内支庁建設部	山形県山形市後2-2-81	0236-80-2211

稲作

102

◆企業形態名 帰国隊員採用実績企業等

企業名	所在地	電話
山形農業協同組合 稲産課	不明	0236-4-0032
山形農協	不明	02346-2-2213
鶴岡市役所 農産部稲米水産課稲産係	不明	0235-22-5111

◆企業形態名 帰国隊員退職実績企業等

企業名	所在地	電話
山形県山形市農業 (株)	山形県山形市山形町山形1945	0236-64-0003
山形県鶴岡市役所	山形県鶴岡市野島町9-25	0235-25-2111

グループ 1 125 農業機械

◆企業形態名 帰国隊員採用実績企業等

企業名	所在地	電話
(株) 福島ケボク	不明	0243-43-0012
福島イセキ農機(株)	不明	0242-43-2703

◆企業形態名 帰国隊員退職実績企業等

企業名	所在地	電話
安藤町農機(株)	福島県安藤郡安藤町加地町名16	0243-21-2711

◆企業形態名 有望企業等

企業名	所在地	電話
安藤町農機(株)	福島県安藤郡安藤町加地町名16	0243-21-2711
全通農機*	不明	不明

グループ 1 420 測量

◆企業形態名 帰国隊員採用実績企業等

企業名	所在地	電話
(株) ヤマト測量設計	不明	0242-27-3813
山口村念向事務所	不明	0249-25-1910
司法書士佐藤文雄事務所	不明	0249-32-1655
石田工業社(株)	不明	0249-32-1530
日本住宅建設	不明	0249-32-3804
(有) 双葉測量設計事務所	不明	0240-22-0201

グループ 2 106 果樹

◆企業形態名 有望企業等

企業名	所在地	電話
福島県経済産業部 果樹	福島県福島市豊成町平野三枚名1-1	0245-54-3300

グループ 2 120 農業土木

◆企業形態名 帰国隊員採用実績企業等

企業名	所在地	電話
海林建設	不明	0246-21-4134
福島県土木地政事業団建設部	不明	0245-35-0371

グループ 2 141 家庭消費

◆企業形態名 帰国隊員退職実績企業等

企業名	所在地	電話
福島県香辛料産場	福島県福島市五井字地蔵原中1-1	0245-93-1221

グループ 2 145 獣医師

◆企業形態名 帰国隊員採用実績企業等

企業名	所在地	電話
福島県県民生活保健課畜産所	不明	0248-27-1221

グループ 2 330 電子機器

◆企業形態名 帰国隊員採用実績企業等

企業名	所在地	電話
県立 福島工業高校	不明	0245-37-1360

◆企業形態名 有望企業等

企業名	所在地	電話
ソニー本宮(株)	不明	不明
(株) ソニー・エレクトロニクス	福島県郡山市日和田町富貴名下形1-1	0249-58-3841
(株) 富士通東北エレクトロニクス	福島県大蔵町石川町工業団地4	0242-27-7111
富士通アイソテック(株)	福島県伊達郡原町豊野崎1-15	0245-73-2121

グループ 2 380 自動車整備

◆企業形態名 帰国隊員採用実績企業等

企業名	所在地	電話
トヨタオート郡山(株)	福島県郡山市伊達1-1-10	0249-45-2450
天久保自動車販売(株)	不明	0245-33-0777

◆企業形態名 帰国隊員退職実績企業等

企業名	所在地	電話
トヨタオート郡山(株)	福島県郡山市伊達1-1-10	0249-45-2450
トヨタカローラ福島(株)	福島県郡山市字川向01	0249-65-0200

◆企業形態名 現職参加制度実績企業等

企業名	所在地	電話
福島マツダ販売(株)	福島県郡山市院家1-1-1	0249-54-4324

グループ 2 440 建築

◆企業形態名 帰国隊員採用実績企業等

企業名	所在地	電話
(株) 山崎建設	不明	0245-45-3861

グループ 2 513 保健婦

◆企業形態名 帰国隊員退職実績企業等

企業名	所在地	電話
株式会社福岡県北支隊三瀬支隊	不明	不明

◆企業形態名 帰国隊員退職実績企業等

企業名	所在地	電話
福岡県心臓呼吸器及総合救急センター	福岡県福岡市東区山手町1-5-4-1	0243-51-0230

グループ 2 521 臨床検査支隊

◆企業形態名 帰国隊員採用実績企業等

企業名	所在地	電話
徳誠金材工業株式会社	不明	0244-24-2333

◆企業形態名 帰国隊員退職実績企業等

企業名	所在地	電話
福岡県地球センター	不明	不明

グループ 3 102 瀬作

◆企業形態名 帰国隊員採用実績企業等

企業名	所在地	電話
古賀町市場 企画広瀬園	不明	0247-63-3111
福岡県農業協同組合 (佐賀県)	不明	0241-29-2331
福岡市農業 (株)	不明	0244-30-6773
福岡県立農業改良普及所	不明	0243-22-1127

◆企業形態名 帰国隊員退職実績企業等

企業名	所在地	電話
福岡県高槻村農業 (株)	福岡県那珂郡高槻村西町東町町字2970	不明

◆企業形態名 現職参加制度実績企業等

企業名	所在地	電話
福岡県那珂市農業 (株)	福岡県那珂市朝日1-23-7	0249-24-2041

◆企業形態名 有望企業等

企業名	所在地	電話
福岡県総合農業 協進	福岡県福岡市東区東町三軒長1-1	0242-04-3200

グループ 3 211 水江

◆企業形態名 帰国隊員退職実績企業等

企業名	所在地	電話
良見木材加工協同組合	福岡県那珂郡那珂川町東六川久24333	0241-92-2945

グループ 3 381 電發

◆企業形態名 有望企業等

企業名	所在地	電話
三友自動車テクノメタル (株)	福岡県二本松市南出100	0243-23-8100

グループ1 125 農業機械

◆企業形態名 帰国隊員採用実績企業等

企業名	所在地	電話
(株) サクマエンジニアリング	不明	0297-27-0810

◆企業形態名 帰国隊員退職実績企業等

企業名	所在地	電話
(株) サクマエンジニアリング	不明	0297-27-0810
茨城県国際農業研修センター	不明	0298-58-1807

◆企業形態名 現職参加制度実績企業等

企業名	所在地	電話
日本農業資料大学校	茨城県東茨城郡内原町内原1496	0292-59-2002

◆企業形態名 有望企業等

企業名	所在地	電話
サクマエンジニアリング	不明	0297-27-0810
スガノ農機(株)	茨城県常陸郡茨城県大子町野子大和町300	0298-80-0031
日本農業資料大学校	茨城県東茨城郡内原町内原1496	0292-59-2002

グループ1 360 建設機械

◆企業形態名 帰国隊員採用実績企業等

企業名	所在地	電話
東旭建設(株)	不明	0292-52-6111

◆企業形態名 現職参加制度実績企業等

企業名	所在地	電話
東旭建設(株)	茨城県水戸市大塚町1500-4	0292-52-6111

◆企業形態名 有望企業等

企業名	所在地	電話
東旭建設	不明	0292-52-6111
東旭建設	不明	不明
日本ユニマク(株)	茨城県古河市茨岡区山244	0280-44-3411

グループ1 420 測量

◆企業形態名 帰国隊員採用実績企業等

企業名	所在地	電話
大成建設(株) 水戸支店	不明	0292-24-3121

◆企業形態名 現職参加制度実績企業等

企業名	所在地	電話
茨城県国土地理院	茨城県つくば市北郷1	0298-04-1111

◆企業形態名 有望企業等

企業名	所在地	電話
茨城県国土地理院	茨城県つくば市北郷1	0298-04-1111

グループ1 761 測量

◆企業形態名 帰国隊員採用実績企業等

企業名	所在地	電話
茨城大学 体育専門学部	茨城県つくば市大土1-1-1	0298-53-2111

◆企業形態名 帰国隊員退職実績企業等

企業名	所在地	電話
茨城大学 体育専門学部	茨城県つくば市大土1-1-1	0298-53-2111

◆企業形態名 現職参加制度実績企業等

企業名	所在地	電話
茨城県農業協会	茨城県水戸市千波町1987	0292-41-0031
茨城県青年会本部	茨城県水戸市千波町三の丸1-3-3A	0292-24-2111

◆企業形態名 有望企業等

企業名	所在地	電話
茨城県青年会本部	茨城県水戸市千波町三の丸1-3-3A	0292-24-2111

グループ2 106 果樹

◆企業形態名 帰国隊員採用実績企業等

企業名	所在地	電話
協和(株)	不明	0296-49-3301
茨城大学 大学院 環境科学研究科	茨城県つくば市大土1-1-1	0298-53-2111

グループ2 120 農業土木

◆企業形態名 帰国隊員採用実績企業等

企業名	所在地	電話
茨城県国際農業研修センター	不明	0298-58-1807

グループ2 145 獣医師

◆企業形態名 帰国隊員採用実績企業等

企業名	所在地	電話
第一化学薬品(株) 東海研究所	不明	0292-82-0212

グループ2 330 電子機器

◆企業形態名 有望企業等

企業名	所在地	電話
インテリジャパン(株)	茨城県つくば市電光町1-6	0298-47-9611
茨城日本電気(株)	茨城県水戸市千波町1951	0120-231800
(株)日立エンジニアリングサービス	茨城県日立市幸町3-5-2	0294-22-7119

グループ 2 380 自動車整備

◆企業形態名 帰国隊員退職実績企業等

企業名	所在地	電話
トヨタコロラド(株)	茨城県水戸市水林町1322-1	029-231-3351
茨城日産自動車(株) 平久営業所	茨城県水戸市千波町1951	0120-231800
茨城日野自動車(株)	茨城県茨城県東茨城町長岡3324-2	029-392-4200
(株)ホンダベルノ茨城南	茨城県土浦市東笠松町3397-3	0298-26-1302

◆企業形態名 現職参加制度実績企業等

企業名	所在地	電話
茨城マナセ(株)	茨城県水戸市千波町1987	0292-41-0031
茨城三菱ふそう自動車販売(株)	茨城県東茨城郡茨城町長岡3324	0292-22-2321
水戸日産センター(株)	茨城県水戸市西原1-3-24	0120-310023

◆企業形態名 有望企業等

企業名	所在地	電話
茨城トヨタ自動車(株)	茨城県水戸市千波町1987	029-241-1011

グループ 2 440 建築

◆企業形態名 帰国隊員採用実績企業等

企業名	所在地	電話
(株)三和工務店	不明	0298-22-4111
茨城大学 芸術研究科	不明	0298-53-2859

◆企業形態名 有望企業等

企業名	所在地	電話
(株)日立ライフ	茨城県日立市幸町1-20-2	0294-21-4111

グループ 2 513 保健婦

◆企業形態名 現職参加制度実績企業等

企業名	所在地	電話
茨城県古河保健所	茨城県古河市北町10-22	0290-32-2021

グループ 2 521 臨床検査技師

◆企業形態名 帰国隊員採用実績企業等

企業名	所在地	電話
アークシステムズアーマーズエレクトロニクス	不明	0298-64-3800

◆企業形態名 帰国隊員退職実績企業等

企業名	所在地	電話
相川内科病院	茨城県水戸市千波町幸町212	0292-43-2311

グループ 3 102 酒造

◆企業形態名 帰国隊員採用実績企業等

企業名	所在地	電話
茨城県地産地消推進課	不明	不明

◆企業形態名 帰国隊員退職実績企業等

企業名	所在地	電話
茨城県地産地消	不明	不明

グループ 3 312 冷凍機器・空調

◆企業形態名 帰国隊員採用実績企業等

企業名	所在地	電話
豊電工業	不明	0770-20-1041

◆企業形態名 現職参加制度実績企業等

企業名	所在地	電話
日本電子カ日電(株)	茨城県那珂郡東港町大字花子1-1	不明

グループ 3 316 医療機器

◆企業形態名 現職参加制度実績企業等

企業名	所在地	電話
日立化成工業(株) 五所営業	茨城県下館市九所町1150	0290-28-2222

グループ 3 381 電機

◆企業形態名 帰国隊員採用実績企業等

企業名	所在地	電話
有限会社エーエーエーサービス(株)	不明	0297-48-1392

◆企業形態名 有望企業等

企業名	所在地	電話
三和工業	不明	不明

◆企業形態名 有望企業等

企業名	所在地	電話
栃木県出産産後同進会	不明	不明
栃木県産後産前会	不明	不明

グループ 2 120 農業土木

◆企業形態名 帰国隊員採用実績企業等

企業名	所在地	電話
宇都宮大学 農業部園芸工学科	栃木県上野原市神門330	0286-49-5484

◆企業形態名 現職参加制度実績企業等

企業名	所在地	電話
栃木県足尾土地改良事務所	栃木県佐野市南栗町907	0283-22-2363

◆企業形態名 有望企業等

企業名	所在地	電話
滝辺建設	不明	不明

グループ 2 141 家具調音

◆企業形態名 帰国隊員採用実績企業等

企業名	所在地	電話
伊勢田印刷(株)	不明	0287-64-1190
(株)日本チキン	不明	0240-77-0221
碧野の風	不明	0287-72-6101
滝水ハム(株)	不明	0282-28-5556
栃木県畜産試験所	不明	0285-77-0301

◆企業形態名 有望企業等

企業名	所在地	電話
(株)安徳堂其務牧場	栃木県川崎市岡玉2-37	0287-66-4111

グループ 2 145 獣医師

◆企業形態名 帰国隊員退職実績企業等

企業名	所在地	電話
栃木県庁	栃木県宇都宮市横田1-1-20	028-628-2323

◆企業形態名 現職参加制度実績企業等

企業名	所在地	電話
栃木県宇都宮市保健衛生所	栃木県宇都宮市若松2-3-19	0286-22-2132

グループ 2 330 電子機器

◆企業形態名 帰国隊員採用実績企業等

企業名	所在地	電話
東芝首都圏サービス(株)	不明	0287-44-0122

グループ 1 125 農業機械

◆企業形態名 帰国隊員採用実績企業等

企業名	所在地	電話
栃木県南相模郡関所	不明	0286-65-5945

◆企業形態名 現職参加制度実績企業等

企業名	所在地	電話
栃木県立南相模高等学校	栃木県宇都宮市上野原町1145-1	028-657-0711

◆企業形態名 有望企業等

企業名	所在地	電話
南相模高校	不明	不明

グループ 1 360 建設機械

◆企業形態名 帰国隊員採用実績企業等

企業名	所在地	電話
マックサービス	不明	0286-63-2154

グループ 1 420 測量

◆企業形態名 帰国隊員採用実績企業等

企業名	所在地	電話
関東サーベイ(株)	不明	0286-34-0600

◆企業形態名 現職参加制度実績企業等

企業名	所在地	電話
栃木県教育委員会	栃木県宇都宮市横田1-1-20	0286-23-3391

◆企業形態名 有望企業等

企業名	所在地	電話
宇都宮工業高等学校*	不明	不明
建設建設	不明	不明

グループ 1 761 養蚕

◆企業形態名 帰国隊員退職実績企業等

企業名	所在地	電話
宇都宮市豊島小学校	栃木県宇都宮市竹原町332	028-621-0443

グループ 2 106 梨樹

◆企業形態名 有望企業等

企業名	所在地	電話
ソニー株式会社(株)	栃木県利根郡鹿沼市下野山1724	0285-47-3111
(株)コジマ	栃木県宇都宮市電器街2-1-8	0286-21-0111
関東電子エレクトロニクス(株)	栃木県宇都宮市南町204	028-662-4813
三洋シリコン電子(株)	栃木県真岡市松山町12-2	0285-82-4481
富士産電(株)	栃木県宇都宮市平田上菜園地41-3	028-662-6060

グループ2 380

自動車整備

◆企業形態名 帰国隊員採用実績企業等

企業名	所在地	電話
大宮海上船務運送(株)	不明	0286-34-0230
日東第一船渠(株)	栃木県宇都宮市越前町1967	0120-028332

◆企業形態名 帰国隊員退職実績企業等

企業名	所在地	電話
トヨタカワロム少船水(株)	栃木県宇都宮市横田町798	028-558-2221
栃木三菱自動車販売(株)	栃木県宇都宮市越前町211	0286-34-1281

◆企業形態名 現職参加制度実績企業等

企業名	所在地	電話
宇都宮理日産センター(株)	栃木県宇都宮市西町1070	0120-202179

◆企業形態名 有望企業等

企業名	所在地	電話
栃木トヨタ自動車(株)	栃木県宇都宮市横田新町4-37	028-558-1210

グループ2 440

塗装

◆企業形態名 帰国隊員採用実績企業等

企業名	所在地	電話
(株)内山塗装企業設計事務所	不明	0286-05-0820

◆企業形態名 現職参加制度実績企業等

企業名	所在地	電話
(株)時崎建設設計事務所	栃木県宇都宮市本郷19-5	不明

◆企業形態名 有望企業等

企業名	所在地	電話
鹿沼建設	不明	不明

グループ2 521

臨床検査設備

◆企業形態名 帰国隊員退職実績企業等

企業名	所在地	電話
(株)英研公認検査院	栃木県宇都宮市今市074	0288-22-1024
栃木県保健衛生事業団	不明	不明
栃木県社会福祉事業団	栃木県下都賀郡壬午町1770-1111	0282-80-1111

グループ2 524

理学療法士

◆企業形態名 帰国隊員退職実績企業等

企業名	所在地	電話
栃木県身体障害者福祉センター	栃木県宇都宮市若菜1-19-38	0286-73-2111

グループ3 102

灌漑

◆企業形態名 帰国隊員採用実績企業等

企業名	所在地	電話
白岩製菓(株)	不明	0286-30-0380

◆企業形態名 帰国隊員退職実績企業等

企業名	所在地	電話
市川農産改良普及所	栃木県宇都宮市貝町市域1008-8	0285-68-0081

◆企業形態名 有望企業等

企業名	所在地	電話
栃木県共済農業協同組合	不明	不明
栃木県経済農業協同会	不明	不明

グループ3 312

冷凍機器・空調

◆企業形態名 帰国隊員採用実績企業等

企業名	所在地	電話
丸三電気(株)	不明	0286-24-8803

◆企業形態名 現職参加制度実績企業等

企業名	所在地	電話
鹿沼電機(株)	栃木県宇都宮市若菜町1333	028-664-3711

グループ3 381

電機

◆企業形態名 有望企業等

企業名	所在地	電話
栃木富士電業	不明	不明

グループ3 430

都市計画

◆企業形態名 有望企業等

企業名	所在地	電話
鹿沼建設	不明	不明

グループ 1 125 農業機械

◆企業形態名 帰国隊員採用実績企業等

企業名	所在地	電話
群馬県庁電器部町農産(協)	不明	0277-08-2911
黒水園芸	不明	02777-22-1342

◆企業形態名 現職参加制度実績企業等

企業名	所在地	電話
群馬県庁電器部町農産(協)	不明	02779-08-2911

◆企業形態名 有望企業等

企業名	所在地	電話
群馬県庁電器部町農産(協)	不明	02779-08-2911

グループ 1 360 建設機械

◆企業形態名 有望企業等

企業名	所在地	電話
日本建設*	不明	不明
水戸運輸*	不明	不明

グループ 1 420 測量

◆企業形態名 帰国隊員採用実績企業等

企業名	所在地	電話
サンデン(株)	群馬県伊勢崎市長町20	0270-24-1211
(株)総合機工コンサルタント	不明	0272-54-0078
測量測量(株)測量測量	不明	0272-32-2111
小野建設(株)営業部次任	不明	0270-55-3517
田中測量設計(株)	不明	0273-39-3540
(株)クリタ測量	不明	0272-31-9972

◆企業形態名 現職参加制度実績企業等

企業名	所在地	電話
プロファ設計(株)	群馬県佐波郡赤城町大字今井273-1	0270-62-2111
群馬県企業局測量課測量課	群馬県前橋市大字町1-1-1	0272-33-1111

◆企業形態名 有望企業等

企業名	所在地	電話
プロファ設計*	群馬県佐波郡赤城町大字今井273-1	0270-62-2111
北正工業(株)	群馬県高崎市岡田町2-3	0273-22-3341
群馬県企業局*	群馬県前橋市大字町1-1-1	0272-33-1111
佐田建設(株)	群馬県前橋市元郷町1-1-7	0272-31-1351

◆企業形態名 帰国隊員採用実績企業等

企業名	所在地	電話
神田産業	不明	0272-23-1311

◆企業形態名 現職参加制度実績企業等

企業名	所在地	電話
群馬県警察本部	群馬県前橋市大字町1-1-1	0272-22-0110

◆企業形態名 有望企業等

企業名	所在地	電話
群馬県警察本部*	群馬県前橋市大字町1-1-1	0272-22-0110

グループ 2 106 果樹

◆企業形態名 現職参加制度実績企業等

企業名	所在地	電話
群馬県教育委員会	群馬県前橋市大字町1-1-1	0272-22-1111

グループ 2 120 農業土木

◆企業形態名 帰国隊員採用実績企業等

企業名	所在地	電話
建設省 関東地区建設局建設	不明	0279-82-2313
建設省 国土院建設局建設	不明	0273-22-6697

◆企業形態名 有望企業等

企業名	所在地	電話
荒田建設(株)	群馬県前橋市元郷町1-1-7	0272-31-1600

グループ 2 141 家畜飼育

◆企業形態名 帰国隊員採用実績企業等

企業名	所在地	電話
タカハシ乳業(株)	不明	0272-33-3383
金子乳業(株)	不明	0272-31-1811
倉水乳業(株)	群馬県高崎市高野町	0272-21-4322

◆企業形態名 有望企業等

企業名	所在地	電話
フローラルビレッジファーム(株)	群馬県群馬郡北條町上瀬田600	0279-82-3752

グループ 2 145 獣医師

◆企業形態名 帰国隊員採用実績企業等

企業名	所在地	電話
クマサンの動物診療所	不明	0277-46-0747

◆企業形態名 帰国隊員退職実績企業等

企業名	所在地	電話
高崎製作所	群馬県高崎市高松町10	0276-22-3130

グループ2 330 電子機器

◆企業形態名 帰国隊員求人実績企業等

企業名	所在地	電話
三ツ島電機製作所	群馬県高崎市広小町1-20081	0277-32-6112

◆企業形態名 帰国隊員採用実績企業等

企業名	所在地	電話
サンデン (株)	群馬県伊勢崎市大須130	0270-32-3055
群馬県立 前橋工業高等学校	不明	0272-31-2032

◆企業形態名 有望企業等

企業名	所在地	電話
サンデン (株)	群馬県伊勢崎市大須町20	0270-32-1211
群馬日本電気 (株)	群馬県太田市西久保町112	0270-38-1111

グループ2 380 自動車整備

◆企業形態名 帰国隊員採用実績企業等

企業名	所在地	電話
ゼクサー (株)	不明	0276-31-0121
(株) ホンダクリオ高崎	群馬県高崎市中下之町7-1080	0273-47-0241
(株) 高崎正工機製作所	不明	0276-82-1230
群馬三菱自動車 (株)	群馬県高崎市中久保町1080	0273-61-2222

◆企業形態名 帰国隊員退職実績企業等

企業名	所在地	電話
マツダモーターズ群馬	不明	不明
群馬三菱自動車 (株)	群馬県高崎市中久保町1080	0273-61-2222

◆企業形態名 現職参加制度実績企業等

企業名	所在地	電話
群馬トヨペット (株)	群馬県高崎市中野町2-6-5	0272-51-5111
群馬三菱自動車 (株)	不明	不明

グループ2 440 建築

◆企業形態名 帰国隊員採用実績企業等

企業名	所在地	電話
日本上下水道事業団群馬工務事務所	不明	0270-65-6006

◆企業形態名 現職参加制度実績企業等

企業名	所在地	電話
安田建設 (株)	群馬県前橋市元郷町1-1-7	0272-31-1553

◆企業形態名 有望企業等

企業名	所在地	電話
井上工業 (株)	群馬県高崎市中田町2-3	0273-22-3441
佐田建設 (株)	群馬県前橋市元郷町1-1-7	0272-31-1553

グループ2 513 保健婦

◆企業形態名 現職参加制度実績企業等

企業名	所在地	電話
文通舎	群馬県前橋市大町町3-35-13	0272-20-7111

グループ2 521 臨床検査技師

◆企業形態名 帰国隊員採用実績企業等

企業名	所在地	電話
群馬風立がんセンター	不明	0270-38-0771

グループ3 102 潤滑

◆企業形態名 帰国隊員退職実績企業等

企業名	所在地	電話
沼間農業改良普及所 下仁田出張所	群馬県高崎市富岡1345-1	0274-63-0711

◆企業形態名 現職参加制度実績企業等

企業名	所在地	電話
群馬県教育委員会	群馬県前橋市大平町1-1-1	0272-23-1111

◆企業形態名 有望企業等

企業名	所在地	電話
群馬県建設農業協同	群馬県前橋市鳥居町1310 JAビル10F	0272-20-2222

グループ3 211 水工

◆企業形態名 有望企業等

企業名	所在地	電話
(株) カインズ	群馬県高崎市中野町1300	0273-20-1100

グループ3 312 冷凍機器、空調

◆企業形態名 帰国隊員採用実績企業等

企業名	所在地	電話
FMSオーティオCO 視覚情報本部開発課	不明	0276-61-8211
サンデン (株) 事業開発部	群馬県伊勢崎市大須町20	0270-32-1211

◆企業形態名 帰国隊員退職実績企業等

企業名	所在地	電話
植田子グン(株)	群馬県高崎市東山町11-4-5	0273-61-4111

◆企業形態名 有望企業等

企業名	所在地	電話
サンデン(株)	群馬県伊勢崎市分町20	0270-24-1211
【(株)ヤマダ電機	群馬県前橋市田沼町2-2-3	0272-24-1400

グループ3 430 都市計画

◆企業形態名 有望企業等

企業名	所在地	電話
佐田建設(株)	群馬県前橋市元総武町1-1-7	0272-51-1551

グループ1 125 建設機械

◆企業形態名 帰国隊員採用実績企業等

企業名	所在地	電話
M S K 東武機械(株)	東京都中央区西船場3-27-12	03-3436-9091
株式会社エニシエス(株)	不明	0496-18-1231

◆企業形態名 現職参加制度実績企業等

企業名	所在地	電話
埼玉日本電気(株)	埼玉県児玉郡神川町大字元原字豊成300-18	0485-77-3311

◆企業形態名 有望企業等

企業名	所在地	電話
伊予製作(株) 本社	埼玉県堺市西野町2-21-10	0485-61-2111
埼玉日本電気(株)	埼玉県児玉郡神川町大字元原字豊成300-18	0485-77-3311
三菱建設機械*	不明	不明
本田設計工業(株)*	埼玉県堺市西野町3-15-1	048-468-4001

グループ1 360 建設機械

◆企業形態名 帰国隊員採用実績企業等

企業名	所在地	電話
(株) 山口商会	不明	0480-92-7111
合興建設工業(株)	不明	0486-89-2111

グループ1 420 測量

◆企業形態名 帰国隊員採用実績企業等

企業名	所在地	電話
浦和測量設計株式会社	不明	048-74-6204
(株) 埼玉測量設計	不明	0494-54-1700
(株) 東京測量設計 測量課	埼玉県浦和市南本町1-8-9	048-687-5632
(株) 本田測量設計 測量研究所	埼玉県浦和市東水3-15-1	048-401-2211
(株) ビックリ測量設計	不明	0492-31-4304

◆企業形態名 現職参加制度実績企業等

企業名	所在地	電話
埼玉測量設計株式会社	埼玉県浦和市本町西504-1	0480-82-4771
株式会社測量設計	埼玉県秩父市甲野町4-1-28	0494-22-5029

◆企業形態名 有望企業等

企業名	所在地	電話
加賀土地改良事務所*	不明	不明
浦和測量工業*	不明	不明
西武建設(株)	埼玉県浦和市くすのき町1-11-2	0429-26-3311

グループ 1

◆企業形態名 帰国隊員求人実績企業等

企業名	所在地	電話
埼玉建設株式会社	埼玉県浦和市高砂3-15-1	049-267-3314

◆企業形態名 現職参加制度実績企業等

企業名	所在地	電話
埼玉建設株式会社	埼玉県浦和市高砂3-15-1	049-267-3314

◆企業形態名 有望企業等

企業名	所在地	電話
埼玉建設株式会社	埼玉県浦和市高砂3-15-1	049-267-3314

果樹

グループ 2 106

◆企業形態名 有望企業等

企業名	所在地	電話
埼玉建設株式会社	埼玉県浦和市高砂3-15-1	049-267-3314

農業土木

グループ 2 120

◆企業形態名 帰国隊員求人実績企業等

企業名	所在地	電話
(株)日本水工コンサルタント	埼玉県浦和市高砂3-15-1	049-267-3314
(有)エリコ	埼玉県浦和市高砂3-15-1	049-267-3314

◆企業形態名 帰国隊員採用実績企業等

企業名	所在地	電話
(株)日本水工コンサルタント	埼玉県浦和市高砂3-15-1	049-267-3314
埼玉建設株式会社	埼玉県浦和市高砂3-15-1	049-267-3314
朝日軌行(株) 調整班	不明	不明

◆企業形態名 現職参加制度実績企業等

企業名	所在地	電話
(株)日本水工コンサルタント	埼玉県浦和市高砂3-15-1	049-267-3314
埼玉建設株式会社	埼玉県浦和市高砂3-15-1	049-267-3314
埼玉建設株式会社	不明	不明

◆企業形態名 有望企業等

企業名	所在地	電話
埼玉建設株式会社	埼玉県浦和市高砂3-15-1	049-267-3314

家庭消費

グループ 2 141

◆企業形態名 帰国隊員採用実績企業等

企業名	所在地	電話
埼玉建設株式会社	不明	不明

(株)ミツワミート	不明	0493-41-2941
-----------	----	--------------

◆企業形態名 現職参加制度実績企業等

企業名	所在地	電話
埼玉県行田商業改良研究所	不明	不明

グループ 2 145 織機部

◆企業形態名 帰国隊員採用実績企業等

企業名	所在地	電話
いわもと自動車販売	不明	0498-773-0481
小森大業株式会社	不明	0494-41-0493
動物病院 エンゼルホスピタル	不明	0490-033-2300
日産化学(株)	不明	0490-92-2373
日産化学工業(株)	不明	0490-92-2313

◆企業形態名 現職参加制度実績企業等

企業名	所在地	電話
埼玉県西側産業電子センター	埼玉県川口市上落合4-6-18	0494-53-7878

グループ 2 330 電子機器

◆企業形態名 帰国隊員採用実績企業等

企業名	所在地	電話
(株)フナノ製作所	不明	0494-41-5776

◆企業形態名 帰国隊員退職実績企業等

企業名	所在地	電話
(株)藤崎電気	埼玉県川口市上落合4-6-2	049-642-3071
埼玉電子工業株式会社	埼玉県川口市宮原町2-90-4	049-054-3838

◆企業形態名 現職参加制度実績企業等

企業名	所在地	電話
ホンダエンジニアリング(株)	埼玉県川口市新保山1-10-1	不明
関東建設(株) 尾玉工場	埼玉県川口市日産町2-1910	0496-52-3661

◆企業形態名 有望企業等

企業名	所在地	電話
サンケン電気(株)	埼玉県川口市北野3-4-3	049-473-1111
トステムビバ(株)	埼玉県川口市上落合2-98-1	049-773-3815

グループ 2 380 自動車整備

◆企業形態名 帰国隊員採用実績企業等

企業名	所在地	電話
(株)熊本ナエイン 自動車部品事業部	不明	0493-74-1143
関東小松フオートクリフト(株)	不明	049-770-3363
埼玉日産自動車(株)	埼玉県川口市大子上落合860	0120-230000
清井通工業(株)	不明	0499-52-1111
新栄自動車(株)	不明	0499-81-1101
日産ディーゼル(株)	埼玉県川口市上落合1-1	049-781-2310

本田技研工業(株) 岡山工場	不明	0429-73-9010
◆企業形態名 帰国隊員退職実績企業等		
トヨタ自動車(株)	岡山県岡山市北区2-28	048-771-6941
トヨタ自動車(株)	岡山県岡山市南区下町1-10-10	048-285-2111
トヨタ自動車(株)	岡山県岡山市北区1-10-5	0480-64-0811
トヨタ自動車(株)	不明	不明
トヨタ自動車(株)	岡山県岡山市北区4-4-6	048-641-3721
◆企業形態名 現職参加制度実績企業等		
企業名	所在地	電話
(株)ホンダ川崎製作所	岡山県岡山市北区4-4-6	048-652-9200
トヨタ自動車(株)	岡山県岡山市北区1-10-10	048-285-2111
トヨタ自動車(株)	岡山県岡山市北区1-10-5	0120-280001
トヨタ自動車(株)	岡山県岡山市北区1-10-10	048-781-2901
トヨタ自動車(株)	岡山県岡山市北区4-4-6	0120-280005
◆企業形態名 有望企業等		
企業名	所在地	電話
日産ディーゼル工業(株)	岡山県岡山市北区1-10-10	048-781-2900
グループ2 440 建築		
◆企業形態名 帰国隊員求人実績企業等		
企業名	所在地	電話
(株)東洋建設	岡山県岡山市北区1-10-10	048-639-0233
◆企業形態名 帰国隊員採用実績企業等		
企業名	所在地	電話
三和建設(株)	不明	0487-76-3818
◆企業形態名 有望企業等		
企業名	所在地	電話
西武建設(株)	岡山県岡山市北区1-10-2	0429-26-3311
グループ2 513 保健		
◆企業形態名 帰国隊員採用実績企業等		
企業名	所在地	電話
伊藤軒(株)	不明	0487-21-2111
岡山県上尾園牧場センター	不明	不明
川越建設(株)	不明	0422-24-3811
◆企業形態名 帰国隊員退職実績企業等		
企業名	所在地	電話
岡山県大宮保健所	岡山県大宮市宮元町1-23	048-641-7541
◆企業形態名 現職参加制度実績企業等		
企業名	所在地	電話
岡山県川島保健所	岡山県川島市宮元町33-1	0492-24-0390

岡山県立労働センター 新卒受付	岡山県岡山市北区1-10-10	048-681-1511
グループ2 521 臨床検査		
◆企業形態名 帰国隊員採用実績企業等		
企業名	所在地	電話
アイ・シー・ネット(株)	不明	048-639-7344
岡山県立労働センター	不明	0489-65-2221
岡山県立労働センター	不明	048-781-2222
◆企業形態名 帰国隊員退職実績企業等		
企業名	所在地	電話
(株)岡山県労働センター	不明	不明
グループ2 524 理学療法士		
◆企業形態名 帰国隊員採用実績企業等		
企業名	所在地	電話
岡山県立労働センター	不明	048-681-1511
岡山県立労働センター	不明	048-681-1511
岡山県立労働センター	不明	048-681-1511
◆企業形態名 帰国隊員退職実績企業等		
企業名	所在地	電話
岡山県立労働センター	不明	不明
グループ3 102 酒作		
◆企業形態名 帰国隊員採用実績企業等		
企業名	所在地	電話
岡山県立労働センター	不明	048-681-1511
岡山県立労働センター	不明	048-681-1511
岡山県立労働センター	不明	048-681-1511
◆企業形態名 有望企業等		
企業名	所在地	電話
岡山県立労働センター	不明	048-681-1511
岡山県立労働センター	不明	048-681-1511
グループ3 142 清掃		
◆企業形態名 帰国隊員採用実績企業等		
企業名	所在地	電話
(株)愛知建設	不明	048-681-1511
グループ3 381 電験		
◆企業形態名 現職参加制度実績企業等		
企業名	所在地	電話
(株)東洋建設	不明	048-681-1511
(株)本田技研研究所 岡山研究所 第八設計センター 岡山県岡山市北区3-1-5-1		

グループ 1 420 刈萱

◆企業形態名 帰国隊員採用実績企業等

企業名	所在地	電話
国立短大付属高等学校	不明	0476-27-2551
堀田町立郷中高等学校	不明	0439-221-5700
並木町立郷中高等学校	不明	043-293-5943
(株)フタバ製菓	不明	0474-33-3971

◆企業形態名 現職参加制度実績企業等

企業名	所在地	電話
国産製菓工業(株)	千葉県市川市千代田1-5-43	0471-67-1903

◆企業形態名 有望企業等

企業名	所在地	電話
国内興産興業(株)	千葉県市川市千代田1-5-43	0471-67-1903
西武建設市川工場事務所	不明	不明

グループ 1 761 茨道

◆企業形態名 帰国隊員採用実績企業等

企業名	所在地	電話
国産武道大学 体育学部武道学科	千葉県船橋市新船橋4-1	0470-73-3111

◆企業形態名 帰国隊員退職実績企業等

企業名	所在地	電話
東金女子高等学校	千葉県東金市古間1999	0475-52-1161

◆企業形態名 現職参加制度実績企業等

企業名	所在地	電話
千葉県教育委員会	千葉県千葉市中央区中央4-13-25	043-223-4024

グループ 2 106 泉崗

◆企業形態名 帰国隊員採用実績企業等

企業名	所在地	電話
(株)T.M.E.A.L.L.研究所	不明	0434-46-2007
(株)六かど有機農産	不明	043-213-4947

◆企業形態名 有望企業等

企業名	所在地	電話
千葉県建設労働協会	千葉県千葉市中央区新千代田2-6-6(労働会館)	043-245-7370

グループ 2 120 農業土木

◆企業形態名 有望企業等

企業名	所在地	電話
(株)カンセイ	埼玉県大宮市日蓮町2-1910	048-652-3051
(株)水田技術研究所	埼玉県大宮市東大宮2-41-2	048-683-7808

グループ 3 430 都市計画

◆企業形態名 現職参加制度実績企業等

企業名	所在地	電話
埼玉県建設庁 開発部	埼玉県さいたま市越谷2-2-1	0486-04-2111

◆企業形態名 有望企業等

企業名	所在地	電話
(株)式建設(株)	埼玉県所沢市くさのき町1-11-3	0429-26-3311

グループ 3 460 造園

◆企業形態名 帰国隊員採用実績企業等

企業名	所在地	電話
(株)TDB	不明	048-466-9194
豊水造園	不明	0487-25-1183
豊林公園緑地管理研究所	不明	0492-35-2255
北郷造園事務所(株)	不明	0463-91-0211

グループ 3 523 作業療法士

◆企業形態名 帰国隊員採用実績企業等

企業名	所在地	電話
埼玉県福祉大学総合医療センター	不明	0492-55-7811

◆企業形態名 帰国隊員退職実績企業等

企業名	所在地	電話
埼玉県福祉大学附属病院	埼玉県人間市毛野町1-1-1(毛野3)	0492-55-1111

グループ 3 613 考古学

◆企業形態名 現職参加制度実績企業等

企業名	所在地	電話
埼玉県教育委員会	埼玉県浦和市南浦和3-13-1	048-424-2111

◆企業形態名 有望企業等

企業名	所在地	電話
アブライド・マテリアルズ・ジャパン (株)	千葉県千葉市中央区中瀬2-6	043-237-1311
セイコー電子工業 (株)	千葉県千葉市中央区中瀬1-4	043-211-1111
ソニーパワーステーツ (株)	千葉県千葉市中央区中瀬1-4	0438-37-2112
マフセーダー	不明	不明
双葉電子工業 (株)	千葉県千葉市中央区中瀬2-9	0478-24-1111

グループ 2 380 自動車整備

◆企業形態名 帰国隊員採用実績企業等

企業名	所在地	電話
ニホンオートモビルハイテクニカリスケール	不明	0478-73-5607

◆企業形態名 帰国隊員退職実績企業等

企業名	所在地	電話
(株) ヤナセ工業	不明	不明

◆企業形態名 現職参加制度実績企業等

企業名	所在地	電話
トヨタカローラ千葉 (株)	千葉県千葉市中央区中瀬1-0-3	043-241-9111

◆企業形態名 有望企業等

企業名	所在地	電話
ビー・エム・ダブリエー (株)	千葉県千葉市中央区中瀬1-0-2	043-297-7070

グループ 2 440 建築

◆企業形態名 帰国隊員求人実績企業等

企業名	所在地	電話
(有) 小出建設事務所	千葉県柏市本郷10-18-G-302	0474-25-6200

◆企業形態名 現職参加制度実績企業等

企業名	所在地	電話
(株) 金子建設設計事務所	千葉県木更津市本郷2-5-3	0468-41-1882
千葉県千葉市建設部	千葉県千葉市中央区中瀬1-1	043-245-0111

グループ 2 513 保健婦

◆企業形態名 帰国隊員採用実績企業等

企業名	所在地	電話
大塚洋行代務	不明	0470-82-2111

◆企業形態名 帰国隊員退職実績企業等

企業名	所在地	電話
勤州市役所	千葉県勤州市新宮1343-1	0470-73-1311

◆企業形態名 帰国隊員採用実績企業等

企業名	所在地	電話
角野建設設計事務所	不明	0438-23-4241

◆企業形態名 現職参加制度実績企業等

企業名	所在地	電話
東京土地改良区	不明	不明

グループ 2 141 家庭飼育

◆企業形態名 帰国隊員採用実績企業等

企業名	所在地	電話
千葉県農業総合センター	不明	不明
(有) プライムヒップス	不明	0478-78-4016

◆企業形態名 帰国隊員退職実績企業等

企業名	所在地	電話
千葉県労働関係総合センター	千葉県千葉市中央区千代橋4-3	043-243-1311
船橋建設安全センター	不明	不明

グループ 2 145 獣医師

◆企業形態名 帰国隊員採用実績企業等

企業名	所在地	電話
あがた動物病院	不明	0474-75-8824
よこた動物の病院	不明	0468-75-3800
山武地区農業センター	不明	0475-82-2421
千葉県農業改良センター	千葉県千葉市中央区中瀬1-1	0434-98-1431
千葉銀行	千葉県千葉市中央区中瀬1-1	043-223-2249
千葉県農業共済協会	千葉県千葉市中央区中瀬2-3-3 農業共済会館内	0472-41-0700

◆企業形態名 現職参加制度実績企業等

企業名	所在地	電話
千葉県農業共済協会	千葉県千葉市中央区中瀬2-3-3 農業共済会館内	0472-41-0700

グループ 2 330 電子機器

◆企業形態名 帰国隊員採用実績企業等

企業名	所在地	電話
セイコー電機 (株) 関東グループ	不明	0474-73-0111

◆企業形態名 帰国隊員退職実績企業等

企業名	所在地	電話
大塚洋行建設部門付託	不明	不明

◆企業形態名 現職参加制度実績企業等

企業名	所在地	電話
千葉県教育委員会	千葉県千葉市中央区中央-13-28	043-233-4024

医療機器

グループ 3 316

◆企業形態名 現職参加制度実績企業等

企業名	所在地	電話
福岡ヒューレットパットカード(株)	千歳市中央区中興1-10-10ビルD-3	043-279-3700

造船

グループ 3 460

◆企業形態名 帰国隊員採用実績企業等

企業名	所在地	電話
(株)東成組(工務部)	不明	043-264-2124
(株)明和造船	不明	0434-53-1582
甲府製作所(株)	不明	0473-39-1112

◆企業形態名 現職参加制度実績企業等

企業名	所在地	電話
千歳教育委員会	千歳市中央区中央4-13-24	043-253-4024
千歳市の庁舎	不明	不明

作業療法士

グループ 3 523

◆企業形態名 帰国隊員採用実績企業等

企業名	所在地	電話
初富保健院	不明	0474-42-0411

考古学

グループ 3 613

◆企業形態名 帰国隊員採用実績企業等

企業名	所在地	電話
千歳時代文化センター	不明	043-292-0410

◆企業形態名 帰国隊員退職実績企業等

企業名	所在地	電話
(股)千歳時代文化センター	不明	不明

◆企業形態名 現職参加制度実績企業等

企業名	所在地	電話
千歳時代の文化	千歳市中央区中央4-13-24	不明

保健福祉

グループ 3 720

◆企業形態名 帰国隊員採用実績企業等

企業名	所在地	電話
千歳市保健福祉センター	千歳市中央区中央4-13-1	043-278-8861

◆企業形態名 現職参加制度実績企業等

企業名	所在地	電話
千歳八千代市 八千代公園センター	千歳市八千代市水和田田1312-5	0474-83-1101

臨床検査技師

グループ 2 521

◆企業形態名 帰国隊員採用実績企業等

企業名	所在地	電話
国東健康診断センター	不明	0473-38-2345
山王病院	不明	043-421-2221
立花診療所	不明	0471-89-2211
国東山頂至山診療所	不明	0473-38-0055

◆企業形態名 帰国隊員退職実績企業等

企業名	所在地	電話
千歳厚生病院	千歳市中央区北見川川島町14-524-C	043-275-1211
明理会診療所	千歳市川口行徳町1-12-6	0476-95-1151

漁作

グループ 3 102

◆企業形態名 帰国隊員採用実績企業等

企業名	所在地	電話
アイ・エム・ポータル研究所	不明	0434-90-2007
アタリー・カエクスアン	不明	0473-08-4121
(株)セキホ	千歳市	0476-93-9181

◆企業形態名 帰国隊員退職実績企業等

企業名	所在地	電話
秋田県産物産業(株)	千歳市千歳市上本郷2243-1	0474-01-2201

◆企業形態名 有望企業等

企業名	所在地	電話
千歳県経済産業局	千歳市中央区新千歳2-2-5(農業会館)	043-245-7370

木工

グループ 3 211

◆企業形態名 帰国隊員採用実績企業等

企業名	所在地	電話
Happy Land(株)	不明	043-300-0227

◆企業形態名 帰国隊員退職実績企業等

企業名	所在地	電話
千歳県立市立南高等学校	千歳市教場子市立300	0471-88-2042

◆企業形態名 有望企業等

企業名	所在地	電話
(株)ケーシー	千歳市若菜区みづの町1-24-1	043-255-1111

グループ1 125

農業機械

◆企業形態名 帰国隊員求人実績企業等

企業名	所在地	電話
エム・エス・ケー(株)	東京都葛飾区西船場1-27-12	03-3688-2281
エフ・エム・ジェー(株)	東京都中央区日本橋本橋ビル5F	03-3658-0510
大和建設(株)	東京都港区船場2-6-23	03-5423-4011
中央開発(株)	東京都港区西船場3-13-5	03-3507-1711
水ニハワエル(株)	東京都葛飾区北船場10-18	03-3658-2241

◆企業形態名 帰国隊員採用実績企業等

企業名	所在地	電話
(株) 右竹製作所 海外営業部	東京都千代田区外神田4-7-2	03-3835-8111
(株) 小松製作所 海外サービス部	東京都葛飾区西船場2-1-6 小松ビル	03-3563-2770
中央工学校校務部 機械部	不明	03-3990-1211
東京工業大学	東京都江東区森町3-5-8	0423-64-4311
東洋エンジニアリング	不明	03-3658-6531
本田建設工業(株)	不明	03-3629-1111

◆企業形態名 帰国隊員退職実績企業等

企業名	所在地	電話
トヨタテクノファクト(株)	東京都葛飾区芝山4-8-3	03-3453-2511
千葉建設協同組合	不明	不明
新日本建設(株)	東京都千代田区大手町2-0-3	03-3242-4111
防衛庁防衛研究所本部	東京都千代田区中區2-2-1	03-3715-0111
本田建設工業(株)	東京都葛飾区南青山2-1-1	03-3629-1111

◆企業形態名 現職参加制度実績企業等

企業名	所在地	電話
(株) 豊田機械製作所 設計部	東京都大田区大森北1-5-1	03-3298-5132
東京都教育委員会 江戸川区立葛西第三中学校	東京都葛飾区西新習志野2-4-1	03-6329-8783

◆企業形態名 有望企業等

企業名	所在地	電話
エム・エス・ケー(株)	東京都葛飾区西船場1-27-12 千代田在館ビル	03-3688-2281
邦和建設(株)	東京都荒川区西日暮里3-3-14	03-6604-7800
高西建設(株)	不明	不明
(株) 丸山製作所	東京都千代田区内神田5-9-15	03-3652-2281
(株) 共立	東京都青島市本町1-7-2	0428-32-9181
(株) 佐竹製作所	東京都千代田区外神田4-7-2	03-3263-8111
(株) 日立製作所	東京都千代田区神田横町4-6	03-3238-1111
金子機械(株) 東京事務所	東京都中央区日本橋本橋ビル	03-3658-2458
三益工業(株)	東京都千代田区北の国2-5-1	03-3212-3111
三和建設(株)	不明	不明
新千代ビル三益(株)	東京都葛飾区西船場4-10-1 SSSタワー	03-3717-1140
新日本建設(株)	東京都千代田区大手町2-0-3	03-3242-4111
日本機械建設(株)	東京都葛飾区船場4-7-8	03-3915-2982

◆企業形態名 帰国隊員求人実績企業等

企業名	所在地	電話
(株) アトミック	東京都中央区銀座5-12-12 芝草新ビル前10F	03-3571-0859
日立建機(株)	東京都千代田区大町2-0-2	03-3242-9441
水ニハワエル(株)	東京都葛飾区北船場10-18	03-3658-2241

◆企業形態名 帰国隊員採用実績企業等

企業名	所在地	電話
いすゞ自動車(株)	東京都葛飾区西船場5-30-1 水ニハワエルビル10F	03-5471-1111
フジ工業(株)	不明	03-3600-5111
マルマ互換機(株)	東京都葛飾区西船場1-2-22	03-3629-2131
(株) コマツ	東京都葛飾区船場1-2-22	03-5631-2759
(株) 丸紅機械システムズ	東京都中央区日本橋小網町19-5 新ビル	03-3995-0081
(株) 利風システム	不明	03-3498-0111
次田製作所(株)	不明	03-3279-2111
小松製作所(株)	不明	03-3658-2111
新日本建設(株)	不明	03-3242-4111
日立建機(株)	不明	03-3242-9441
利風システム(株)	東京都千代田区大町2-0-2 本ビル	03-3242-9441
利風システム(株)	不明	03-3657-4751

◆企業形態名 帰国隊員退職実績企業等

企業名	所在地	電話
マルマシステム(株)	東京都葛飾区西船場1-2-22	03-3629-2131
日立建機(株)	東京都千代田区大町2-0-2	03-3242-9441

◆企業形態名 現職参加制度実績企業等

企業名	所在地	電話
(株) 小松製作所	東京都葛飾区西船場2-1-6 小松ビル	03-3658-2131
日立建機(株)	東京都千代田区大町2-0-2	03-3242-9441

◆企業形態名 有望企業等

企業名	所在地	電話
KOMATSU	東京都葛飾区西船場2-1-6 コマツビル	03-5561-2616
トーマン建設(株)	東京都葛飾区西船場10-4 命田ビル	03-3498-5444
マルマ建設(株)	東京都葛飾区西船場1-2-19	03-3629-2141
ミズノ建設(株)	東京都中央区日本橋本橋ビル1-1 三井ビル	03-3242-4711
(株) エスケーケー	東京都葛飾区西船場2-4-3	03-3994-7433
(株) 三和建設	東京都葛飾区西船場2-4-12 タワノ同ビル	03-3629-1711
(株) 三井三建設	東京都葛飾区西船場2-1-1 三井ビル	03-3458-1111
(株) 日立製作所 東京営業部	東京都中央区日本橋本橋ビル10-32	03-3270-2000
(株) 日立製作所	東京都千代田区船場19-5 新ビル	03-3238-0891
丸紅建設機械(株)	東京都千代田区神田横町4-6	03-3238-1111
東京建設工業(株)	東京都千代田区北の国2-5-1 世界貿易センタービル	03-3453-6367
吉河建設工業(株)	東京都千代田区丸の内2-0-1	03-3212-7887
三和建設(株)	東京都千代田区丸の内2-0-1	03-3212-0484
三和建設(株)	東京都中央区日本橋本橋ビル1-1 三井ビル	03-3242-9441
三和建設(株)	東京都千代田区丸の内2-0-1	03-3212-3111
三和建設(株)	東京都千代田区丸の内2-0-1	03-3212-3111
三和建設(株)	東京都千代田区丸の内2-0-1	03-3212-3111

横浜工業 (株)	03-3434-9401
伊豆製菓 (株)	03-3297-8790
小松製作所	03-3398-7111
新ギョウバロ	03-5717-1135
神岡パルコ工場 (株)	03-5634-3301
石川島重機 (株)	03-5550-3335
石川島重機 (株)	03-3277-3333
石川島重機 (株)	03-3358-3213
石川島重機 (株)	03-3244-3730
山崎工業 (株)	03-3283-2971
空田重機 (株)	03-3283-7273
東京重機 (株)	03-3391-4175
日本ハイネック	不明
日立建機ダイナミック (株)	03-5088-1021
日立建機 (株)	03-3543-4361
日立建機 (株)	03-3321-9483
北越工業 (株)	03-3448-7251

測量

◆企業形態名 帰国隊員求人実績企業等

企業名	所在地	電話
シバタタック (株)	東京都中央区新富町1-10-10、新富ビル	03-5245-3051
(株) サンテックインターナショナル	東京都江戸川区中葛西3-11-20	03-3689-0121
(株) 一幸工業	東京都港区西船場2-2-1、新富SSビル	03-3344-1201
(株) 新日本建設センター	東京都港区新富町1-0-11、新富ビル	03-3448-3734
(株) 東京建設センター	東京都港区新富町1-8-3、朝日ビル	0427-38-8788
(株) 建設技術研究所	東京都中央区新富町2-10、太公ビル	03-3503-6911

◆企業形態名 帰国隊員採用実績企業等

企業名	所在地	電話
O.P.C. (株) 土木課	不明	03-3294-0640
K.B.E.D	不明	03-3354-1581
アルプエンジニアリング (株) 計測課設計部	不明	03-3990-7866
シバタタック (株)	不明	03-3370-5884
パシフィック・コンサルティング・インターナショナル	東京都港区新富町1-7-5	0423-72-0111
バスコインターナショナル	不明	03-3413-4821
フジ工業 (株)	不明	03-3402-1911
伊藤忠建設 (株)	不明	03-3497-8377
(株) ホリエンタルコンサルタンツ	東京都港区新富町1-10-14、新富地下鉄ビル	03-3404-7351
(株) ハーベストコンサルタンツ	不明	03-3944-7061
(株) エニテックコンサルタンツ	不明	03-3980-3750
(株) 建設技術研究所	東京都港区新富町2-1-4	047-38-8788
(株) 建設技術研究所	東京都港区新富町4-4-11	03-3394-0511
(株) ハチ	不明	03-3377-0511
久保田建設 (株) 海外エンジニアリング事業部	不明	03-3245-3335
藤澤工業 (株)	不明	03-3370-3123
国際建設 (株)	不明	03-3392-6211
佐野建設工業 (株)	東京都豊島区立花2-28-13	03-3691-1231
三井金属工業建設 (株) 物産部	不明	03-5228-2071
三井金属建設コンサルタンツ (株)	東京都江戸川区大井1-23-1	03-3240-8305
山崎工業 (株)	不明	03-3279-2421
東京建設 (株)	不明	03-3438-1221
建設研究 (株)	不明	03-3480-0121
建設研究 (株) 測量事業部	東京都中央区新富町1-2-7	03-3482-7011

(株) 東洋建設株式会社	東京都港区新富町1-7-5、新富ビル	03-3434-1734
作通コンサルタンツ (株) 営業部	不明	03-3205-0031
松本エンジニア (株) 測量第2部	不明	03-3762-7421
神田エンジニアリング (株)	不明	03-3284-8007
内野工業 (株)	不明	03-3669-8323
前田建設 (株)	不明	03-3270-5551
前田建設工業 (株)	東京都中央区新富町2-10-20	03-3265-5551
大日本工業 (株) 海外事業部	不明	03-3307-9404
日輪建設 (株)	不明	03-3442-9111
日本国土開発 (株)	不明	03-3409-3311
建設技術研究所	不明	03-3392-9242

◆企業形態名 帰国隊員退職実績企業等

企業名	所在地	電話
ムラキ (株)	東京都港区新富町1-14-3	03-3303-7000
(株) 建設研究所	東京都港区新富町1-1	03-3343-0111
水産開発公社	東京都港区新富町3-3	03-3394-1251
日本建設 (株)	東京都中央区新富町1-19-11	03-3503-0711

◆企業形態名 現職参加制度実績企業等

企業名	所在地	電話
NTT	東京都千代田区西船場1-2-1	03-5559-5133
アジア航動 (株)	東京都港区新富町2-2-1、新富ビル	03-3370-2101
(株) 中央工学校	東京都北区王子本町1-20-17	03-3906-1211
建設 関東地方建設局	東京都千代田区本町1-3-1	03-3321-0241
(株) 東洋建設株式会社	東京都港区新富町1-9-11、新富ビル	03-3303-1734
風光建設 (株)	東京都港区新富町1-10-10	03-3402-0232
東京大田区土木部	東京都大田区中央2-10-1	03-3773-6070
日本工務 (株)	東京都中央区新富町1-19-11	03-3503-9001

◆企業形態名 有望企業等

企業名	所在地	電話
アジア建設測量事務所	不明	不明
安芸設計所	不明	不明
鶴岡市建設土木事務所	不明	不明
(株) フジタ	東京都港区新富町1-7-5、新富ビル	03-3402-1911
(株) 建設	東京都港区新富町2-5-8	03-3402-1111
(株) 建設	東京都港区新富町2-1	03-3269-2111
建設測量事務所	不明	不明
戸田建設 (株)	東京都中央区新富町1-7-1、新富ビル	03-3303-6011
五洋建設 (株)	東京都中央区新富町2-2-5、新富ビル	03-3819-7111
佐藤工業 (株)	東京都港区新富町1-14-3	03-3402-1185
東洋建設 (株)	東京都港区新富町2-2-5、新富ビル	03-3402-1111
西松建設 (株)	東京都港区新富町1-20-10、新富ビル	03-3302-0211
大成建設 (株)	東京都港区新富町2-2-1、新富ビル	03-3303-5551
東洋建設 (株)	東京都港区新富町1-10-14	03-3348-1111
東洋建設 (株)	東京都港区新富町2-2-5	03-3402-0900

◆企業形態名 帰国隊員採用実績企業等

企業名	所在地	電話
国士館大学 体育学部	東京都世田谷区世田谷4-28-1	03-5540-3111
知英大学 経営学部	東京都文京区湯島2-1-1	03-3813-0111
東京女子学院専門学校	東京都文京区小石川2-29-10	03-5818-1171
日本大学 体育学部健康科学科	東京都世田谷区上水戸2-2-40	03-3326-1151

◆企業形態名 現職参加制度実績企業等

企業名	所在地	電話
東41号	東京都千代田区豊洲5-1-1	03-3281-4321
東京警察学院	東京都千代田区豊洲3-1-1	03-3281-3115
高千穂福祉大学	東京都荒川区西日暮里2-15-1	03-3813-0141
東京都教育委員会	東京都新宿区西新宿2-2-1	03-5550-0785

グループ 2 106 梨樹

◆企業形態名 帰国隊員求人実績企業等

企業名	所在地	電話
パンフインクインクアナーショナル(株)	東京都千代田区神田原久町2-15-3028ビル7F	03-5087-4781
バイオジャパン(株)	東京都新宿区西新宿1-18-3	03-3364-0139

◆企業形態名 帰国隊員採用実績企業等

企業名	所在地	電話
(株)イタレーン	不明	03-3498-0110
理研科学(株) 東京事務所	不明	03-3643-3701
協和食品(株)	東京都港区西目黒1-1-13	03-3463-7492
南林製菓	東京都千代田区錦糸町1-2-1	03-5502-8111
文通社	東京都文京区本郷7-3-1	03-3812-2111
北興化学工業(株)	不明	03-3278-5151

◆企業形態名 帰国隊員退職実績企業等

企業名	所在地	電話
東京農業大学(中央農場三塚分園)	東京都世田谷区鷹5-1-1	03-3430-2131

◆企業形態名 有望企業等

企業名	所在地	電話
全国経済産業協会	東京都千代田区豊洲2-7-9	03-5563-3111
全国農業協会	東京都千代田区大塚町1-9-1	不明

グループ 2 120 農業土木

◆企業形態名 帰国隊員求人実績企業等

企業名	所在地	電話
エム・エス・ケー 東京機械(株)	東京都葛飾区西葛西3-27-12	03-5588-2281
シビルズトップ(株)	東京都江東区浅川3-11-1	03-5545-3031
ドリコ(株)	東京都中央区豊洲4-9-13	03-3542-3131
パンフインク・コンサルタントアナーショナル	東京都世田谷区鷹5-1-1	0423-72-0111
(株)オリエンタルコンサルタンツ	東京都中央区本町1-10-1	03-3409-7251
(株)ケーテック	東京都江戸川区西葛西3-15-9	03-5633-0211
(株)ケーエーテック	東京都中央区3-13-11-404	03-5389-0301
(株)一幸工務店	東京都新宿区西新宿102-4-1	03-3349-1261

(株)建設経済研究所	東京都中央区日本橋本町2-4-1	03-3603-0929
(株)所日本環境センター	東京都港区新町1-10-11	03-3339-3738
(株)建設経済研究所	東京都港区新町1-8-1	0427-28-3788
(株)建設経済研究所	東京都中央区新富2-10-2	03-3281-0301
(株)武蔵野建設	東京都中央区新富2-10-2	03-3989-0712
二井金業建設顧問(株)	東京都品川区大井2-20-1	03-3778-6011
新水エンジニアリング(株)	東京都港区赤坂2-10-5	03-3594-1090
大井建設(株)	東京都港区赤坂2-10-5	03-3524-3311
中央開発(株) 海外事業部	東京都新宿区西早稲田3-13-13	03-3207-1711

◆企業形態名 帰国隊員採用実績企業等

企業名	所在地	電話
パンフインク・コンサルタントアナーショナル	東京都港区新町1-10-11	0423-72-0111
ワルカイン建設(株)	不明	03-3454-4111
(株)ユニテックコンサルタンツ	不明	03-3940-0720
(株)個人 ハウジング東京事業部	不明	03-3001-1441
(株)建設経済研究所 海外本部	東京都港区赤坂2-10-2	03-3273-0301
(株)建設経済研究所 海外本部	東京都港区赤坂2-10-2	03-3068-0451
(株)建設経済研究所 海外本部	東京都中央区日本橋本町2-9-1	03-3207-7632
(株)中央開発インクアナーショナル	不明	03-3207-1711
(株)日本建設王水コンサルタンツ	不明	03-3434-3831
(株)山田コンサルタンツ	不明	03-3050-0151
(株)福田建設	不明	03-3209-4411
(株)龍	不明	03-3292-1811
建設経済研究所(株)	不明	03-3292-8121
国際測量(株)	不明	03-3207-0921
(株)日本建設王水コンサルタンツ	東京都港区赤坂2-10-5	03-3602-0963
清水建設(株) 海外本部アール&プロエクト	東京都港区赤坂2-10-5	03-3333-4321
大崎建設(株)	不明	03-3379-6131
天祥建設(株)	不明	03-3207-1111
中央開発インクアナーショナル(株)	不明	03-3207-1711
東京建設大学 建設工学部	不明	03-3409-2131
日本建設(株) 海外事業部	不明	03-3409-4511
日本建設(株) 土木部	不明	03-3294-3032
日本建設(株) 土木部	不明	03-3247-2111

◆企業形態名 帰国隊員退職実績企業等

企業名	所在地	電話
(株)青木建設	東京都中央区豊洲2-17-3	03-3407-4611
(株)日立製作所	東京都千代田区海田新町4-0	03-3258-1111

◆企業形態名 現職参加制度実績企業等

企業名	所在地	電話
パンフインク・コンサルタントアナーショナル	東京都港区新町1-10-11	0423-72-0111
建設経済研究所	東京都千代田区豊洲2-7-9	不明
(株)建設経済研究所	東京都港区新町1-8-1	03-3603-3788
(株)建設経済研究所	東京都中央区新富2-10-2	03-3989-0728
東京建設大学 建設工学部	東京都中央区本町1-10-1	03-3409-7251

◆企業形態名 有望企業等

企業名	所在地	電話
(株)フジタ	東京都中央区千代田4-9-15	03-3402-1911
(株)聯合組	東京都港区新富2-10-2	03-3209-2111
戸田建設(株)	東京都中央区新富1-7-1	03-3602-0111
五洋建設(株)	東京都中央区新富2-2	03-3210-1711

在産工業 (株)	東京都神田区立花1-34-13	03-3312-1145
徳島建設 (株)	東京都港区赤坂1-2-7	03-3409-3311
清水建設 (株)	東京都港区芝浦1-2-3、シーパンスビル	03-5441-1111
西松建設 (株)	東京都港区虎ノ門1-20-10、西松ビル	03-5502-0211
前田建設工業 (株)	東京都千代田区富士見9-10-26	03-5269-5551
大成建設 (株)	東京都千代田区千代田1-25-1、新倉センタービル	03-3348-1111
大成建設 (株)	東京都千代田区深谷1-10-14	03-5468-5111
東京臨海副都心建設 (株)	東京都港区有明2-3-2	03-5300-3000

家畜飼育

グループ 2 141

◆企業形態名 帰国隊員採用実績企業等

企業名	所在地	電話
コルポーション・ドグズ・ジャパン	不明	03-3763-7755
池外動物検査 (株)	不明	03-3068-3187
(株) 110ポータル研究所	不明	03-5502-1902
(株) ジャパンインスティテュート	不明	03-3543-9105
(株) サクサイン出産社	不明	03-3550-8031
(株) 星屋ファーズ	不明	03-3310-2501
(株) 星屋	不明	03-3213-8818
厚生省 東京検疫所	不明	03-3471-7913
高島養鶏 (株)	不明	03-3521-8811
東京都畜産試験場	不明	03-3494-0111
東京都畜産試験場 研究センター	不明	不明
東京検査 (株)	不明	03-3462-0181
武田化学工業 (株)	不明	03-5620-8228
(株) アークランド	不明	03-5992-1830

◆企業形態名 帰国隊員退職実績企業等

企業名	所在地	電話
キユーピー (株)	東京都港区芝浦5-1-4、13	03-3480-3331
全国酪農資源同産会連合会	東京都港区芝浦5-2	03-3542-6131

◆企業形態名 現職参加制度実績企業等

企業名	所在地	電話
(株) 西京ファーズ	東京都港区芝浦5-1-1、アインビル43F	03-3089-5707

◆企業形態名 有望企業等

企業名	所在地	電話
小笠原建設 (株)	東京都千代田区北の国4-1-1、北の国ビル	03-3213-2871
和洋音楽 (株)	東京都千代田区本町4-2-14	0424-71-0011
平塚ファーム (株)	東京都千代田区千代田1-5-5、原校舎動物病院地下ビル4F	03-5202-2407

獣医師

グループ 2 145

◆企業形態名 帰国隊員採用実績企業等

企業名	所在地	電話
イワタニ・アネンロー (株)	東京都中央区八丁堀2-7-1	03-3462-5006
タタリ動物病院、久松山センター病院	不明	03-3334-3536
ピーチケム山本 (株)	不明	03-3444-9301
(株) シムズ	不明	03-5926-2311
(株) 自然環境研究センター	不明	03-3813-8406

(株) 日本野生動物研究センター	不明	03-3413-8609
徳島建設 (株)	東京都千代田区蔵前1-2-1	03-3502-8111

◆企業形態名 帰国隊員退職実績企業等

企業名	所在地	電話
ケルモ (株) 素材4課	東京都千代田区錦町7-6-24-1	03-3374-8111
東京銀行	東京都千代田区西新橋2-4-1	03-3321-1111

◆企業形態名 現職参加制度実績企業等

企業名	所在地	電話
イワタニ・アネンロー (株)	東京都中央区八丁堀2-7-1	03-3462-5006
労働庁 研修センター 研修部	東京都千代田区中目黒2-2-1	03-3713-6111

グループ 2 330

電子機器

◆企業形態名 帰国隊員求人実績企業等

企業名	所在地	電話
アプライド・マテリアルズ・ジャパン	東京都千代田区西新橋2-7-1	03-3348-5832
アインエイニアリング (株)	東京都千代田区西新橋2-7-1	03-3469-8841
コンビエーエヌシステム (株)	東京都千代田区西新橋2-7-1、三葉ビル	03-3442-3181
アール (株)	東京都千代田区新橋5-10-6、西谷ビル	03-3482-5341
メルセデスベンツ日本 (株)	東京都千代田区本町1-9-9、本町タワービル	03-5772-7211
(株) アクト・プレーン	東京都千代田区錦町1-2-2、武蔵春秋別荘内	03-3571-6059
(株) 映像センター	東京都千代田区錦町1-17-7	03-5400-2343
(株) 国際テクノ・センター	東京都千代田区錦町5-17	03-5228-3373
(株) 三和エレック	東京都千代田区錦町2-15-14	03-5450-3111
(株) 緑電社	東京都千代田区錦町2-15-14	03-3432-4731
国際防犯カメラサービス (株)	東京都千代田区本町4-2-2、神谷ビル2F	03-3535-5061
国際化学工業 (株)	東京都千代田区本町2-9-1、朝日東海ビル	03-3245-6041
日本エム・ケム・エス (株)	東京都千代田区本町1-20-32	03-3247-0121
日本モーター (株)	東京都千代田区錦町3-20-1	0110-14991

◆企業形態名 帰国隊員採用実績企業等

企業名	所在地	電話
NETシステムソリューションズエンジニアリング (株) 不明	不明	0423-33-1180
TOKYOコーポレーション	不明	03-3377-0180
アプライド・マテリアルズ・ジャパン (株)	東京都千代田区西新橋2-7-1	03-3348-5832
アリンパズ (株)	不明	03-3320-8822
グリーンエンジニアリング (株)	不明	03-3204-6376
サークル (株)	不明	03-3707-8484
アサンシステムジャパン (株) トキメンテーション	不明	03-3441-1811
ミネベア (株)	不明	03-3283-2551
リサーチ (株) 生産線設備	不明	0423-22-1133
(株) タイラス・コミュニケーションズ	不明	03-3439-8881
(株) フルーク	不明	03-3445-0188
(株) 大成電気製作所	不明	03-3350-0281
(株) 大井電気工業所	不明	03-3384-4131
三共電機 (株) 海外部	不明	03-3391-0898
三共電機 (株)	不明	03-3701-1302
三共電機 (株) 海外部	不明	03-3761-8251
赤井電機 (株) デバイス物産事業部	不明	03-3745-9771
電気技術専門学校 第二校舎通信	不明	03-3803-3171
電気通信大学 電子情報工学部	不明	0424-83-2161
東京電機大学 工学部 電気通信工学科	不明	03-5240-3311

◆企業形態名 有望企業等

企業名	所在地	電話
エヌシーバーソナルシステム (株)	"東京都港区芝浦3-33-1, 森永フーズビル"	03-5232-5100
カンデオ製菓 (株)	"東京都港区西蒲田5-9-1, 新蒲田ビル"	03-3247-8411
キヤノン (株)	東京都大田区下丸子3-30-2	03-3738-2111
キヤノン販売 (株)	"東京都大田区下丸子3-30-1, キヤノン販売本社ビル"	03-3245-9111
ソニー (株)	東京都大田区北蒲田10-7-35	03-5448-2111
神電工業 (株)	東京都大田区北蒲田11-19-4	03-3740-2100
(株) ヒガ・エンタープライゼス	東京都大田区北蒲田1-2-12	03-5738-7111
(株) 東通	東京都中央区築港1-11-10	03-5671-5111
(株) 東通	"東京都中央区築港1-11-1, 東芝ビルディング"	03-5671-5111
(株) 日立製作所	東京都千代田区神田神保町59-6	03-3238-1111
ニッセイ (株)	東京都千代田区北区的内2-2-3	03-3218-2111
日本アビ・ピー・エム (株)	東京都中央区本町3-2-12	03-3589-1111
日本電産 (株)	東京都中央区本町3-2-12	03-3589-5111
富士ゼロックス (株)	"東京都中央区本町2-17-22, 赤坂ソラタワー東館"	03-3585-3211
富士通 (株)	"東京都千代田区丸の内1-9-1, 丸の内センタービル"	03-3219-3211
富士電機 (株)	"東京都千代田区本町1-12-1, 本町ビル"	03-3211-7111

グループ 2 380 自動車整備

◆企業形態名 帰国隊員求人実績企業等

企業名	所在地	電話
アトラスコプロ (株)	"東京都中央区新富2-11-6, ニューワールドビル"	03-5891-6491
ライオンエンジンズ (株)	東京都港区新富町1-1-9	03-3459-8491
クワン・ベイズジャパン (株)	"東京都中央区本町1-4-2, 本町ビル"	03-3586-4475
トリコ (株)	"東京都中央区築港1-13, 国士館ビル"	03-3542-3111
ブリック・エー・シー・ジャパン	"東京都中央区本町3-4-21, 新富心センタービル305"	03-3372-9772
メルモーズシステム (株)	"東京都中央区本町3-4-21, 新富心センタービル305"	03-3372-9772
(株) オートモテック	東京都港区西蒲田5-32-0-907	03-3572-7211
(株) ハンダ	東京都港区芝浦2-23-1-19	03-3739-0403
東洋電機 (株)	東京都中央区本町区0-3-0	03-3940-8111
明海電機 (株)	東京都港区本町1-1-12	03-3563-8865

◆企業形態名 帰国隊員採用実績企業等

企業名	所在地	電話
M S K 東急電機 (株)	東京都港区西蒲田5-27-12	03-3459-8491
アカツキ自動車機油 (株)	不明	03-3459-1581
いすゞ自動車 (株)	"東京都品川区南大田5-50-1, 大崎ビル東館"	03-5471-1158
ジャガー・ジャパン (株)	不明	03-3762-2412
ランチョ (株)	不明	03-5443-0311
ヒレリ (株)	不明	03-5225-3001
ポルポジャパン (株)	不明	03-3505-4755
ポルポトラックジャパン (株)	不明	03-3507-0686
ホンダプリモ (株)	東京都港区本町1-11-30, C.N.タワー7F"	不明
マルヤマ電機 (株)	東京都港区南青山2-1-1	03-3423-1111
メルモーズシステム (株)	"東京都港区西蒲田5-32-22"	03-3423-2181
ヤマハ電機 (株) 製造部	"東京都港区本町1-9-9, 本町ビル"	03-3572-7211
ル・ガス (株)	不明	03-3690-1177
伊藤モーター (株)	東京都千代田区本町7-5-1	不明
井関電機 (株)	不明	03-3238-3222
(株) オートギョウケン	不明	0235-631-3211
(株) オートギョウケン	東京都港区西蒲田5-27-12	03-3572-9782

東京工科大学 工学部	03-5234-8311
日理茂 (株)	03-3989-4031
日本オートマテック・コムテック (株)	03-5694-1600
日本通信協力 (株)	03-5402-2221
日本通信システム推進 (株)	03-3439-3311
日本電産通信システム (株)	03-3457-7245
日本電産東洋電機 (株) 海外企業プロジェクト推進部	03-3456-3111
日電 (株) サブドエレメントロニクス事業部	03-3537-4810

◆企業形態名 帰国隊員退職実績企業等

企業名	所在地	電話
いすゞ自動車 (株)	"東京都品川区南大田5-50-1, 大崎ビル東館"	03-5471-1111
ニア・システムズジャパン (株)	東京都港区芝浦1-13-25	03-3558-1200
オリエントシステム (株)	東京都中央区本町3-2-3	03-3377-2111
システムズエレクトロニクス (株)	東京都品川区大田2-11-20	03-5487-4111
神電工業 (株)	東京都港区芝浦1-7-12	03-3501-3111
(株) カント	東京都品川区下日暮1-7-2	03-3491-9191
石川洋行 (株)	"東京都千代田区本町2-9-2, 日本ビル"	03-3270-2111
川崎重工 (株) 東京本社	東京都港区新富町2-4-1	03-3435-2111
本田化学工業 (株)	0424-81-8510	
日商エレクトロニクス (株)	東京都中央区築港1-1-3	03-3544-8311
日本電産 (株)	東京都中央区本町1-9-2, 本町ビル"	03-3435-2611
八洲無線 (株)	東京都中央区八潮1-7-7	03-5827-7711
東洋電機 (株)	東京都品川区日本橋小町12-15	03-3665-3426

◆企業形態名 現職参加制度実績企業等

企業名	所在地	電話
JR東日本客運 (株)	東京都千代田区丸の内1-6-5	03-3215-6649
N S C コンピューティングシステム	東京都千代田区神田神保町2-2	03-3265-0161
NTT	東京都千代田区外神田1-2-1, 日本通ビル"	03-3535-6125
ソニー (株)	東京都港区西蒲田5-32-0-27	03-3448-1111
藤井電機 (株)	東京都品川区北蒲田10-7-35	03-3448-2225
(株) 東芝	東京都千代田区本町1-1-6	0422-52-5519
(株) 日立製作所	東京都千代田区本町1-1-9	03-3238-1111
京橋通商 (株)	東京都品川区神田5-7-41	03-3570-5101
国鉄技術開発 (株)	東京都品川区大崎1-7-41	03-3595-2131
国鉄電装 (株)	東京都品川区大崎1-14-20	03-3595-2131
東京臨海開発委員会 国立市立第二中学校	東京都品川区西蒲田2-8-1	03-3520-0783
東芝コムニケーションシステム (株)	東京都品川区大崎1-1-21	0425-84-2211
東芝システム (株)	東京都品川区大崎1-1-21	03-3439-8007
東芝情報開発 (株) 多摩支店	東京都品川区大崎1-1-21	03-3439-8111
日本コムテック (株)	東京都品川区大崎1-1-14	03-3439-8111
日本電産オートマテック・コムテック (株)	東京都品川区日本橋小町15-8-14	03-3439-8111
日本電産 (株)	東京都品川区大崎1-1-21	03-3794-0580
日本電産 (株)	東京都品川区大崎1-1-21	0422-43-4111
日本電産 (株)	東京都品川区大崎1-1-21	03-3574-4311
富士アパコム (株)	"東京都品川区大崎1-1-21, 大崎ビル"	03-3376-1511
富士電機 (株)	東京都品川区大崎1-1-21	03-3521-6211
富士電機 (株)	東京都品川区大崎1-1-21	03-3530-8835
文部省 東京工科大学理工学部工学研究所	東京都品川区大崎1-1-21	03-5734-3060

企業名	所在地	電話番号
◆企業形態名 有望企業等		
いすゞ自動車(株)	東京都港区南青山2-1-1	03-3429-1111
(株) アパチ	東京都港区芝浦1-4-38	不明
三菱自動車工業(株)	東京都港区芝浦1-4-38	03-3547-1111
三井自動車工業(株)	東京都港区芝浦1-4-38	不明
石川島播磨重工業(株)	東京都港区芝浦1-4-38	03-3547-1111
日産自動車(株)	東京都港区芝浦1-4-38	03-3547-1111
日野自動車工業(株)	東京都港区芝浦1-4-38	0425-86-0111
富士重工工業(株)	東京都港区芝浦1-4-38	03-3547-2009
山形県工業(株)	東京都港区芝浦1-4-38	不明
父崎製菓(株)	東京都港区芝浦1-4-38	不明

グループ 2 440 建築

◆企業形態名 帰国隊員求人実績企業等

企業名	所在地	電話番号
ドリコ(株)	東京都中央区東船場4-13-15 西武ビル	03-3549-8133
安毛建設(株)	東京都中央区日本橋本町2-4-1 JPビル	03-3621-5471
深田開発建設(株)	東京都中央区本町2-4-1	03-5470-4111
宇野川小川(株)	東京都中央区本町2-4-1	0425-83-3089
宇野川小川(株)	東京都中央区本町2-4-1	03-3930-8833
(株) オリエンタルコンサルタンツ	東京都中央区本町2-4-1 地下鉄ビル	03-6929-7253
(株) コーエーテクノ	東京都中央区本町2-4-1	03-3899-8300
(株) テクノ	東京都中央区本町2-4-1	03-5659-6311
(株) トラストサービス	東京都中央区本町2-4-1	03-5930-3601
(株) ミツココンサルタンツ	東京都中央区本町2-4-1	03-3407-8363
(株) 関東設計	東京都中央区本町2-4-1	03-3860-4105
(株) 建設企画研究所	東京都中央区本町2-4-1	03-5278-8203
(株) 現代建設研究所	東京都中央区本町2-4-1	03-3532-4471
(株) 大成建設	東京都中央区本町2-4-1	03-5424-8622
(株) 地盤計画組合	東京都中央区本町2-4-1	03-5974-2021
丸根コンサルタンツ(株)	東京都中央区本町2-4-1	03-5291-1955
建設工業(株)	東京都中央区本町2-4-1	03-3439-0501
新栄エンジニアリング(株)	東京都中央区本町2-4-1	03-3594-1994
新栄エンジニアリング(株)	東京都中央区本町2-4-1	03-3539-4565
全海建設建設サービス(株)	東京都中央区本町2-4-1	03-5245-6871
福民建設総合企画	東京都中央区本町2-4-1	03-3431-4300

◆企業形態名 帰国隊員採用実績企業等

企業名	所在地	電話番号
アルキテック(株)	不明	03-3317-7710
コモンウェルスエンジニアーズ	不明	03-3535-5541
チーアーズ事務所	不明	03-3751-0078
テクノコンサルタンツ(株)	不明	03-3370-0801
アック建設(株)	不明	03-3999-0837
エニジーコンサルタンツ(株)	不明	03-3601-7733
阿部建設(株)	不明	03-3541-8092
阿部建設(株)	不明	0425-52-1111
(株) コーエーテクノ	東京都中央区本町2-4-1	03-5839-6301
(株) コーエーテクノ	不明	03-3231-5451
(株) スパース	不明	03-3234-8876
(株) パナソニック	不明	03-3239-9421
(株) パローネ	不明	03-3933-0421

企業名	所在地	電話番号
トヨタオート多摩(株)	東京都多摩市志村2-15	0425-61-2811
トヨタオート多摩(株)	東京都多摩市志村2-15	03-3925-1411
トヨタ自動車(株)	東京都多摩市志村2-15	0425-33-7111
トヨタ自動車(株)	東京都多摩市志村2-15	03-3924-2134
(株) アンクローニ	東京都多摩市志村2-15	03-3209-6141
(株) マツダオート東京	不明	不明
三菱自動車エンジニアリング(株)	東京都港区芝浦1-4-38	03-5235-7110
東京スバル自動車(株)	東京都港区芝浦1-4-38	03-3814-7111
東京スバル自動車(株)	東京都港区芝浦1-4-38	03-3445-1211
東京スバル自動車(株)	東京都港区芝浦1-4-38	03-3445-1111
日産自動車(株)	東京都中央区本町2-4-1	03-3549-5523

◆企業形態名 帰国隊員退職実績企業等

企業名	所在地	電話番号
トヨタオート多摩(株)	東京都多摩市志村2-15	0425-61-2811
トヨタオート多摩(株)	東京都多摩市志村2-15	03-3925-1411
トヨタ自動車(株)	東京都多摩市志村2-15	0425-33-7111
トヨタ自動車(株)	東京都多摩市志村2-15	03-3924-2134
(株) アンクローニ	東京都多摩市志村2-15	03-3209-6141
(株) マツダオート東京	不明	不明
三菱自動車エンジニアリング(株)	東京都港区芝浦1-4-38	03-5235-7110
東京スバル自動車(株)	東京都港区芝浦1-4-38	03-3814-7111
東京スバル自動車(株)	東京都港区芝浦1-4-38	03-3445-1211
東京スバル自動車(株)	東京都港区芝浦1-4-38	03-3445-1111
日産自動車(株)	東京都中央区本町2-4-1	03-3549-5523

◆企業形態名 現職参加制度実績企業等

企業名	所在地	電話番号
トヨタ自動車(株)	東京都多摩市志村2-15	0425-61-2811
トヨタ自動車(株)	東京都多摩市志村2-15	03-3925-1411
トヨタ自動車(株)	東京都多摩市志村2-15	0425-33-7111
トヨタ自動車(株)	東京都多摩市志村2-15	03-3924-2134
(株) アンクローニ	東京都多摩市志村2-15	03-3209-6141
(株) マツダオート東京	不明	不明
三菱自動車エンジニアリング(株)	東京都港区芝浦1-4-38	03-5235-7110
東京スバル自動車(株)	東京都港区芝浦1-4-38	03-3814-7111
東京スバル自動車(株)	東京都港区芝浦1-4-38	03-3445-1211
東京スバル自動車(株)	東京都港区芝浦1-4-38	03-3445-1111
日産自動車(株)	東京都中央区本町2-4-1	03-3549-5523

◆企業形態名 有望企業等

企業名	所在地	電話
(株) フジテック	東京都港区千代田4-6-15	03-3402-1911
(株) 同業	東京都港区北青山2-5-8	03-3402-1111
(株) 同業	東京都港区芝浦4-8-33	03-3470-2111
(株) 同業	東京都港区豊島区戸田2-1	03-3460-2111
戸田建設 (株)	東京都中央区丸の内1-7-1 新八重洲ビル	03-3562-6111
五洋建設 (株)	東京都中央区銀座2-5-5 五洋ビル	03-3810-5111
北勝工業 (株)	東京都港区北青山1-2-7	03-3619-1180
清水建設 (株)	東京都港区芝浦1-2-3 ムーンバーンビル	03-3404-3311
西武建設 (株)	東京都港区芝浦4-10-10 西武ビル	03-3502-0211
前田建設工業 (株)	東京都中央区銀座1-10-20	03-3265-5531
大成建設 (株)	東京都港区新橋区西新橋1-25-1 新前ビル	03-3548-1111
東急建設 (株)	東京都港区豊島区戸田1-14-14	03-3469-5111
東京臨海副都心建設 (株)	東京都港区豊島区2-3-2	03-5500-2000

グループ 2 513 保健康

◆企業形態名 帰国隊員採用実績企業等

企業名	所在地	電話
セノンバシレットコーポレーション	不明	03-3398-5270
(株) ハソコテクノロジ	不明	03-5477-1197
(株) ハソコテクノロジ	不明	03-3740-9734
国立公衆衛生院	不明	03-3411-7111
(財) 東京都労働安全センター	不明	0424-91-4111
東京理科大学 大学院	不明	03-3543-0391
東京理科大学	不明	不明

◆企業形態名 帰国隊員退職実績企業等

企業名	所在地	電話
武蔵野市役所	東京都武蔵野市瑞穂2-2-28	0422-51-0131

◆企業形態名 現職参加制度実績企業等

企業名	所在地	電話
JR東海旅客鉄道 (株)	日本国名古屋府神宮町通富島	03-3274-7741
足立区役所	東京都足立区八雲2-8-7 福町ビル	03-3892-1111
香取支店	東京都香取区北原2-4-28	03-2540-1111
東京都中野区中野健康所	東京都中野区中野4-8-1	03-3489-1111
東京都八王子市保健センター	東京都八王子市千代田1-5-15 1902	0426-20-5111
東京都八王子市保健センター	東京都八王子市千代田区富土見2-14-23	03-5214-7111
練馬区役所	東京都練馬区谷原3-12-1	03-3940-1111

グループ 2 521 臨海建設

◆企業形態名 帰国隊員採用実績企業等

企業名	所在地	電話
DAIKO JAPAN CO. LTD	不明	03-5230-9430
いすゞ自動車いすゞモーター	不明	03-3762-9127
インテリオンテクノロジー (株)	不明	03-5616-6420
トルニエテクノロジー (株)	不明	03-3940-5530
安田火災海上保険 (株)	不明	03-3344-6030

(株) マイカルエンゼルブリッジ 東京オフィス	不明	03-3574-1051
(株) 同業	東京都港区三田1-1-15 三田ソネットビル3F	03-3464-4871
(株) 久米建設事務所	不明	03-5402-0251
(株) 久米建設	不明	03-5032-7402
(株) 及野工業	不明	03-3679-3962
(株) 東谷	東京都港区豊島区戸田2-2	03-3380-2111
(株) 豊後建設研究所	不明	03-3898-3824
(株) 現代建設研究所	東京都港区新橋区新橋2-5-5 現代ビル	03-3552-4471
(株) 同業	不明	03-3630-4031
(株) 同業	不明	03-3402-1511
(株) 同業	不明	03-3228-9729
(株) 同業	不明	03-3348-1111
(株) 同業	不明	03-3348-9712
(株) 同業	不明	03-3678-9712
(株) 同業	不明	03-3403-9251
(株) 同業	不明	03-3379-0483
北勝工業 (株)	東京都港区北青山1-24-13	03-3463-1231
住宅建設 (株)	不明	03-3464-7314
森洋建設 (株)	不明	03-3542-1315
東京理科大学 工学部	不明	03-3717-0111
東洋アレンクス (株)	不明	03-3678-1717
同和工業 (株)	東京都山形市港津2-10	03-5949-9842
協和建設 (株)	不明	03-3400-1984
(有) 若原建設	不明	03-5488-0100
(株) 光通建設事務所	不明	03-2837-2982
(株) 光通建設事務所	不明	03-3854-4778

◆企業形態名 帰国隊員退職実績企業等

企業名	所在地	電話
(株) 新都市ホーム	東京都港区芝浦2-17-13	03-5440-2000
(株) 東洋建設研究所	東京都港区北青山1-20	03-3383-8351
(株) 同業	東京都港区芝浦3-30-1 藤40ビル	03-3453-0643
協和建設 (株)	東京都港区新橋区新橋5-7-8	03-3428-4008
北勝工業 (株)	東京都中央区千代田1-17	03-3470-1214
大井工業 (株) 新橋	東京都中央区新橋1-23-4 1.8/S/リバーサイドビル	03-5549-3000
桜井川建設設計施工 (株)	東京都文京区湯島1-4-7	03-3818-5470

◆企業形態名 現職参加制度実績企業等

企業名	所在地	電話
エスケープホーム (株)	東京都目黒区東山1-4-4	03-5722-5155
(有) 電子学園 日本電子専門学校	東京都港区百人町1-25-4	03-3363-7761
(株) アトリエ・モビル	東京都港区新橋区新小田町1-18 小田川プロパティズ	03-3769-2894
(株) 同業	東京都港区北青山2-2-8	03-3403-1111
(株) 同業	東京都港区芝浦2-12-1	03-3450-5451
(株) 同業	東京都港区芝浦2-1	不明
(株) 同業	東京都小倉井市豊島1-4-21	0423-81-2028
(株) 同業	東京都豊島区西池袋2-2-12	03-3533-7411
(株) 同業	東京都豊島区池袋2-2-10	03-3341-4746
(株) 同業	東京都港区新橋区新橋2-22 小松ビル	03-3308-0391
(株) 同業	東京都千代田区大塚1-5-11 同業ビル	03-3211-0261
(株) 同業	東京都港区五反田1-2-7	03-3404-3511
東海建設 (株) 建築部	東京都千代田区神田高根1-19-3 オリーブビル	03-3357-0305
東海建設 (株) 工事部	東京都千代田区区内野町1-1-3	03-3501-8111
東京電力 (株)	東京都港区豊島区池袋2-15-1	03-3312-2111
東京都港区建設部建設課	東京都港区豊島区池袋2-1-30	03-3777-1111

(株) 緑林平野公設研究所	03-24-23-3711
(株) エスアールエル	03-26-46-7611
(株) タソニー	03-3337-1461
(株) 乳犬飼育センター	03-5282-3803
(株) ニッセンバイオ・ラボラトリーズ	03-3280-6921
(株) 東京バイオテクノロジー	03-5285-1111
株式会社ニッセン	03-3494-3313
三宅研成製薬株式会社	03-3392-6131
東京製薬工業株式会社	03-3280-4271
日本ベクトン・ディップソン	03-3403-3901

◆企業形態名 帰国隊員退職実績企業等

企業名	所在地	電話
五洋薬院	東京都中央区本町1-4-2	03-3370-2411
(有) 協栄総合病院	東京都港区上池田2-37-1	03-3918-0111
株式会社法人型電気自動車	東京都港区中根台2-5-1	03-3951-1111
協成中央病院	東京都多摩区中津島北2-5-5	03-3396-3181
大田病院	東京都江東区豊洲1-12-12	03-3887-5811
五洋製薬病院	東京都品川区江東橋4-23-15	03-3633-6151
東京大学 医学部附属病院	東京都港区内木町1-2-5	03-3404-7661
東京大学 医学部附属病棟	東京都港区千駄ヶ谷1-30-7	03-3404-7061
東京歯科大学 歯学部第三病院	東京都江東区南木場4-1-1	03-3440-1151
東京女子大学 歯学部附属病院	東京都港区南田町1-1	03-3553-8111
東京歯科大学 歯学部附属病院	東京都品川区南品川3-10-5	03-32-92-2111
日本歯科大学 歯学部附属センター	東京都中央区本町1-2-2	03-3400-1311

◆企業形態名 現職参加制度実績企業等

企業名	所在地	電話
(株) エスアールエル	東京都港区高輪(有)1-1-1 新橋NSビル2F	03-3344-4612
五洋製薬	東京都港区日暮里5-2-1	03-3444-2530

グループ 2 524

理容療法士

◆企業形態名 帰国隊員採用実績企業等

企業名	所在地	電話
東京歯科大学病院	不明	03-3209-8111

◆企業形態名 帰国隊員退職実績企業等

企業名	所在地	電話
江戸川病院(高砂分院)	東京都葛飾区白河7-3-5	03-3607-4000

グループ 3 102

銀行

◆企業形態名 帰国隊員求人実績企業等

企業名	所在地	電話
パシフィックインターナショナル (株)	"東京都千代田区豊田(有)2-15-15 加藤ビル7F"	03-5087-4671
中央開発 (株) 海外事業部	東京都港区西目黒3-13-5	03-3507-1711

◆企業形態名 帰国隊員採用実績企業等

企業名	所在地	電話
UTJ.B.S.	不明	03-3339-2405

アインアイジャパン (株)	不明	03-3211-4312
エネコジャパン (株) 機務本部	不明	03-3343-4639
ヤンマー農機 (株) 東京支店機務部	不明	03-3275-4954
ユニコンインターナショナル (株)	不明	03-3343-5784
ユニバーサルメディア (株)	不明	03-3669-3026
(株) クラビ プロジェクト推進室	不明	03-3343-7334
(株) スターレーン	不明	03-3232-3855
(株) 藤田製薬	不明	03-3274-4811
(株) 藤田製薬	不明	不明
国際総合研究所	不明	不明
(有) 国際総合研究所 能力開発部	不明	03-3232-0571
(有) 藤田製薬協会	不明	03-3210-7027
三菱機務 (株) 海外本部	不明	03-3238-0116
(有) 海外機務開発協会	不明	03-3478-3204
川崎化学工業 (株)	不明	03-3453-1058
天國インターナショナル (株)	不明	03-3557-0131
木野北工 (株)	不明	03-3631-3111
中央開発インターナショナル (株)	不明	03-3208-4658
中央開発 (株)	東京都港区西目黒15-5	03-3208-3111
日本大学 歯学部歯科口腔研究科助手	不明	03-3421-8121
緑のサヘル	不明	03-5332-3029
緑のサヘル	不明	03-3235-2181

◆企業形態名 帰国隊員退職実績企業等

企業名	所在地	電話
(有) 藤田製薬協会 藤田学芸	不明	03-3910-7027
朝日工業 (株) 海外機務課	"東京都港区南品川(有)2-1-6 朝日ビル2F"	03-3447-2101

◆企業形態名 現職参加制度実績企業等

企業名	所在地	電話
UTJ日本機務協会 日本機務部	東京都港区高輪(有)2-1	03-3262-3111

◆企業形態名 有望企業等

企業名	所在地	電話
全国共同機務協会	"東京都千代田区豊田(有)2-7-9 花長新ビル"	03-3203-3111
全国機務協会	"東京都千代田区本町1-8-3 八八ビル"	不明

グループ 3 142 漢語

◆企業形態名 帰国隊員採用実績企業等

企業名	所在地	電話
乳紅専売 (株)	不明	03-3239-1471
筑波大学附属天竺山健康センター	不明	03-3413-0500

◆企業形態名 帰国隊員退職実績企業等

企業名	所在地	電話
伊藤忠印刷 (株)	"東京都江東区豊洲2-33-13 新水ビル"	03-5620-3200

◆企業形態名 現職参加制度実績企業等

企業名	所在地	電話
東京都教育委員会 都立城北職業学校	東京都港区辰巳(有)新館2-4-1	03-3320-0783

グループ 3 211

和

◆企業形態名 帰国隊員採用実績企業等

企業名	所在地	電話
(株) 株式会社研究社 輸入インテンシア企業等	不明	03-3488-3824

◆企業形態名 有望企業等

企業名	所在地	電話
アラス (株)	東京都文京区津島1-20-11	03-3942-3111
アイケイアイアークテクノロジーズ	東京都千代田区新田町1-10-1	03-3866-2200
安宅建設 (株)	東京都千代田区本町1-5-1	03-3987-1211
伊藤忠建設 (株)	東京都中央区日本橋本町3-5-2, 小塚本町1-1-1	03-3061-3281
(株) ノダ	東京都中央区日本橋区本町1-13-6, 勝島ビル	03-3487-0222
東京中央建設 (株)	東京都中央区日本橋区本町1-4-1, 富士丸ビル	03-3465-4700
東武建設 (株)	東京都中央区日本橋区本町1-3-22	03-3987-1211
香取建設 (株)	東京都千代田区新田町1-10-7, ミツヅク山ビル	03-3924-1011
住友建設 (株)	東京都中央区日本橋区本町1-10-1, 新田ビル	03-3329-7721
日商洋行建設 (株)	東京都千代田区本町1-10-30, 新田ビル	03-3311-0800

グループ 3 312 冷凍機器、空調

◆企業形態名 帰国隊員求人実績企業等

企業名	所在地	電話
(株) 日本冷凍冷蔵工業	東京都中央区日本橋区本町1-2-8	03-3463-7521

◆企業形態名 帰国隊員採用実績企業等

企業名	所在地	電話
カルビジャーニジャパン (株)	不明	03-3461-9201
システム科学コンサルタンツ (株)	不明	03-3980-9441
チンバシ	不明	03-3754-2774
パンテールインターナショナル	不明	03-3353-6381
旭シンクローツ	東京都港区芝1-3-8, 南赤川ビル	不明
東日本印刷 (株)	不明	03-5923-3717
天啓通商 (株)	不明	03-5463-1320
中央三井建設 (株)	不明	03-3034-2835
日本品質保証機構 (S&A) 試験センター	不明	03-3419-0137
東工業	不明	03-3357-2074
電士セロックス (株)	不明	03-3342-7440
北興製作所	不明	03-3745-1705

◆企業形態名 帰国隊員退職実績企業等

企業名	所在地	電話
(株) 天宮社	東京都新宿区西新宿2-6-1	03-3344-1431
月島建設工業 (株)	東京都江戸川区東葛西1-17-4	03-3080-3111
新日本空調 (株)	東京都中央区日本橋区本町1-4-20	03-3275-3071

◆企業形態名 現職参加制度実績企業等

企業名	所在地	電話
(株) 三電機パワーピスセンター	東京都中央区本町1-10-3	03-5431-7750
(株) 天平エンジニアリング	東京都中央区本町1-19-6	03-3417-6511
東京都中央区区議会議員	東京都中央区区議会2-18-1	03-3562-1351
東洋建設 (株)	東京都中央区日本橋区本町1-2-1	03-3660-8553

◆企業形態名 有望企業等

企業名	所在地	電話
東京労働機械 (株)	東京都品川区新小田町10-29, プラザエリス東京	03-3567-4430
日立製作所 (株)	東京都千代田区新田町1-22-2, 新田ビル	03-3262-7201

グループ 3 316 無線機器

◆企業形態名 帰国隊員採用実績企業等

企業名	所在地	電話
(株) 日経電機	不明	03-3477-4121
(株) 日本無線テクノシステム	東京都港区南青山	03-3522-2445
旭出電子 (株)	不明	03-3815-2121

◆企業形態名 帰国隊員退職実績企業等

企業名	所在地	電話
ワイロップシステム (株)	東京都中央区本町2-12-35, ワイロップビル	03-3740-3212

◆企業形態名 有望企業等

企業名	所在地	電話
チルモ (株)	東京都品川区東大塚2-24-1	03-3374-8111
東芝システム (株)	東京都中央区本町2-20-50	03-3418-3111
富士システム (株)	東京都品川区東大塚2-11-8, 東大塚ビル	03-3347-8311

グループ 3 381 無線通信機

◆企業形態名 帰国隊員求人実績企業等

企業名	所在地	電話
(株) パンテールインターナショナル	東京都品川区新田町2-15-22, S2ビル	03-3316-4081

◆企業形態名 帰国隊員採用実績企業等

企業名	所在地	電話
エレクトロニクスエンジニアリング研究所	不明	03-3272-6381
日本通商協力 (株) 海外事業部	不明	03-3442-2221
日本通商協力 (株) 通商事業部	東京都品川区東大塚2-11-8, 東大塚ビル	03-3466-8491
富士通 (株)	東京都千代田区丸の内1-6-1, 丸の内センタービル	03-3216-3211

◆企業形態名 帰国隊員退職実績企業等

企業名	所在地	電話
豊行通商 (株)	東京都千代田区豊洲2-1-2, 中央共同ビル2-2F	03-3641-0141
日本通商協力 (株)	東京都中央区本町2-7-5, 豊洲KYビル	03-3565-0111
日本無線 (株) 検査部	東京都品川区東大塚2-11-1	03-3275-3071

◆企業形態名 現職参加制度実績企業等

企業名	所在地	電話
KDD	東京都港区西新橋2-3-2	03-3347-2111
NTT	東京都千代田区西千代田1-2-1	03-3539-6123
東洋建設 (株)	東京都千代田区豊洲2-1-3, 中央共同ビル2-2F	03-3580-3111
東洋建設 (株)	東京都千代田区豊洲2-1-3, 中央共同ビル2-2F	03-3580-3111
東洋建設 (株)	東京都千代田区豊洲2-1-3, 中央共同ビル2-2F	03-3580-3111

◆企業形態名 帰国隊員退職実績企業等

企業名	所在地	電話
(株) アールアイエー 経営研究	"東京都千代田区大手町2-6-2, 日本ビルディング"	03-3270-2861
(株) リクルートコムズ	"東京都港区南港3-9-15, LOOP-Xビル"	03-3371-1111

◆企業形態名 現職参加制度実績企業等

企業名	所在地	電話
(株) アーバンデザインコンサルタント	"東京都新宿区西新宿6-10-28, 新宿伸ビル"	03-3345-6530
(株) 住友建設	"東京都港区新橋5-11-22, 住友ビル"	03-3245-3371
(株) 竹中土木	"東京都中央区東銀座2-1-1"	03-3342-6821
森ビル (株) 企画開発1グループ	"東京都港区赤坂1-12-32"	03-3333-2211
日本航空 (株)	"東京都千代田区丸の内2-7-3"	03-3224-2204

◆企業形態名 有望企業等

企業名	所在地	電話
(株) フジタ	"東京都港区千代田2-9-15"	03-2402-1911
(株) 藤倉工	"東京都港区芝浦4-4-33"	03-5476-2111
(株) 藤倉組	"東京都港区芝浦4-4-33"	03-5230-2111
戸田建設 (株)	"東京都中央区本町1-7-1, 新八重洲ビル"	03-5252-8111
五洋建設 (株)	"東京都中央区本町2-2-2, 五洋建設ビル"	03-3619-7111
乾藤工業 (株)	"東京都港区元赤坂1-2-7"	03-3319-1165
乾藤建設 (株)	"東京都港区元赤坂1-2-7"	03-3404-7311
清水建設 (株)	"東京都港区芝浦1-2-3, パンクスビル"	03-5441-1111
西松建設 (株)	"東京都港区芝浦1-2-3, パンクスビル"	03-3302-0211
知田建設工業 (株)	"東京都千代田区若王子2-10-20"	03-3235-5561
大成建設 (株)	"東京都港区芝浦1-10-14"	03-3348-1111
東急建設 (株)	"東京都港区赤坂1-15-14"	03-5446-3111
東京臨海副都心建設 (株)	"東京都港区赤坂2-2-2"	03-5500-2003

グループ3 460

◆企業形態名 帰国隊員求人実績企業等

企業名	所在地	電話
(株) モチエール	"東京都港区南田町2-20-7"	03-3314-6411
(株) 新日本技術センター	"東京都港区麻布台1-10-11, 盛重ビルビル"	03-3433-5758
新英エンジニアリング (株)	"東京都港区麻布台1-10-3, エコパルビル403"	03-3334-1090

◆企業形態名 帰国隊員採用実績企業等

企業名	所在地	電話
アテック (株)	不明	03-3397-2104
伊藤忠興業 (株) 国内事業開発センター	不明	03-3347-8277
(株) あい流通設計事務所	不明	03-3332-5661
(株) イメモテック	不明	03-3204-4078
(株) トーマス	不明	03-3274-4611
(株) 船政設計事務所	不明	03-3201-8820
(株) 千代田コンサルタンツ 都市計画部	不明	03-3245-2341
(株) 建設計画連合事務所	不明	03-5423-0816
建設設計研究所 (株)	不明	03-5426-1611
(財) 建設後援教育センター	不明	03-5543-6772
住友化学工業 (株) 海外プログラム事業部	不明	03-3938-8787
東武建設 (株)	不明	03-3274-4611
中興建設インテグレーション (株)	不明	03-3207-1766

東京建設 (株)	"東京都千代田区花見川2-1-3, 中央合同庁舎3号館"	03-3580-3111
運輸省 東京建設事務所	"東京都千代田区花見川2-1-3, 中央合同庁舎3号館"	03-3580-3111
運輸省 那覇建設事務所	"東京都千代田区花見川2-1-3, 中央合同庁舎3号館"	03-3580-3111
地上建設 (株)	"東京都千代田区花見川2-1-3, 中央合同庁舎3号館"	03-3581-0141
警察庁	"東京都千代田区花見川2-1-2, 中央合同庁舎3号館"	03-3547-7111
国際電話 (株) (KDD)	"東京都千代田区新橋2-2-2"	03-3546-2211
電通 (株)	"東京都中央区豊洲1-15-1"	03-5469-3191
日本航空 (株)	"東京都中央区新橋3-20-4"	03-3437-2221
日本電気 (株) 観光事業部	"東京都港区芝浦1-7-1"	03-3434-1111
防衛庁 航空自動車課	"東京都港区赤坂2-7-45"	03-3408-3211
郵政省 関東郵政管理局	"東京都千代田区花見川1-3-2"	03-3504-3411

◆企業形態名 有望企業等

企業名	所在地	電話
日本電話 (株)	"東京都千代田区内幸町1-1-6"	03-3509-3111
八重洲建設 (株)	"東京都中央区八重洲1-7-7"	03-3271-7711

グループ3 381

◆企業形態名 帰国隊員採用実績企業等

企業名	所在地	電話
三菱自動車エンジニアリング (株)	"東京都港区芝浦4-4-8"	03-3532-7110

◆企業形態名 現職参加制度実績企業等

企業名	所在地	電話
日本航空 (株) ゼビオンシステム部	"東京都千代田区丸の内2-7-3"	03-3264-2204

◆企業形態名 有望企業等

企業名	所在地	電話
東映 (株)	"東京都中央区日本橋蛸薬師1-2-1"	03-3369-0444

グループ3 430

◆企業形態名 帰国隊員求人実績企業等

企業名	所在地	電話
インテック (株)	"東京都港区西船場2-22-18"	03-5489-7055
(株) 現代産業研究所	"東京都港区新橋2-8-8, びんがらビルビル"	03-3362-4471
(株) 地産計画連合	"東京都豊島区北沢1-18-12"	03-5574-2021
大和興業 (株)	"東京都港区赤坂1-4-23"	03-5423-3011
大塚エンジニアリング (株)	"東京都港区新橋1-8-5"	03-3550-0191

◆企業形態名 帰国隊員採用実績企業等

企業名	所在地	電話
(株) ハジマ国際事業本部	不明	03-3405-7017
(株) ハジマインテックコンサルタンツ インテグレーション	不明	03-3411-9240
(株) 企画設計事務所	不明	03-3400-7371
山田電業 (株)	不明	03-3203-3161
飛騨建設 (株)	不明	

八千代(エングレニア) (株)	不明	03-5712-1211
◆企業形態名 帰国隊員退職実績企業等		
企業名	所在地	電話
岩城造機 (株)	東京都中央区築地4-8-12	03-4703-1311
片倉工業 (株)	東京都中央区築地3-1-2	03-5281-3101

◆企業形態名 現職参加制度実績企業等		
企業名	所在地	電話
アジダ製菓 (株) コンサルタント事業部	東京都港区新橋4-2-18	03-5378-2131
(株) フークス通成社事務所 茨城支社	東京都港区西區芝3-8-201	03-3338-3049
(株) アーバン子母子コンソシアメント	東京都港区西區芝3-10-22 新保甲ビル10F	03-3345-0521
(株) サカエ 左成室	東京都港区新橋4-7-19	0422-47-3942
東京都港区工務部 公債部	東京都港区西區芝3-13-1	03-3495-1111
東京都建設局西部公園緑地事務所	不明	不明
東京都建設局緑地立地管理事務所	不明	不明
東京都八王子市市役所	東京都八王子市元本町2-24-1	0424-20-3111

グループ 3 523 作業療法士

◆企業形態名 帰国隊員採用実績企業等		
企業名	所在地	電話
(株) 国際洋生事業部	不明	03-3427-0591
東京都千代田区 区教育委員会	不明	0423-91-0111

◆企業形態名 帰国隊員退職実績企業等		
企業名	所在地	電話
地味財団東京同徳博覧会協会	東京都港区中野町1200	0425-46-3111
心研健康総合センター	東京都港区小塚南1-1-10	03-3974-2166
新宿区役所	東京都港区区役所後町1-4-1	03-3209-1111
東京都厚労局	東京都港区三田1-19-1	03-3939-1191

◆企業形態名 現職参加制度実績企業等		
企業名	所在地	電話
(株) 前京第一学園	東京都港区加賀2-11-1	03-3444-1211

グループ 3 613 考古学

◆企業形態名 帰国隊員採用実績企業等		
企業名	所在地	電話
早稲田大学	不明	03-3203-4141
帝京大学	東京都八王子市大塚4329	0426-76-9211
東京大学	東京都文京区本郷7-3-1	不明

◆企業形態名 現職参加制度実績企業等		
企業名	所在地	電話
(株) 日本建築新聞社 前橋情報課	東京都中央区日本橋区1-13-12	03-3270-1601
東京都教育委員会 世田谷区立南山中学校	東京都港区西新町2-8-1	03-3321-1111

グループ 3 720 作業療法士

◆企業形態名 帰国隊員採用実績企業等

企業名	所在地	電話
(株) JOC	不明	03-3437-2474
成蹊大学	東京都武蔵野市吉祥寺北町3-3-1	0422-51-3531
町田市立真光中学校	東京都町田市柳川4-3-8-1	0427-64-4665
日本体育大学 大学院体育方法学研究室	東京都世田谷区深沢7-1-1	03-5709-0900