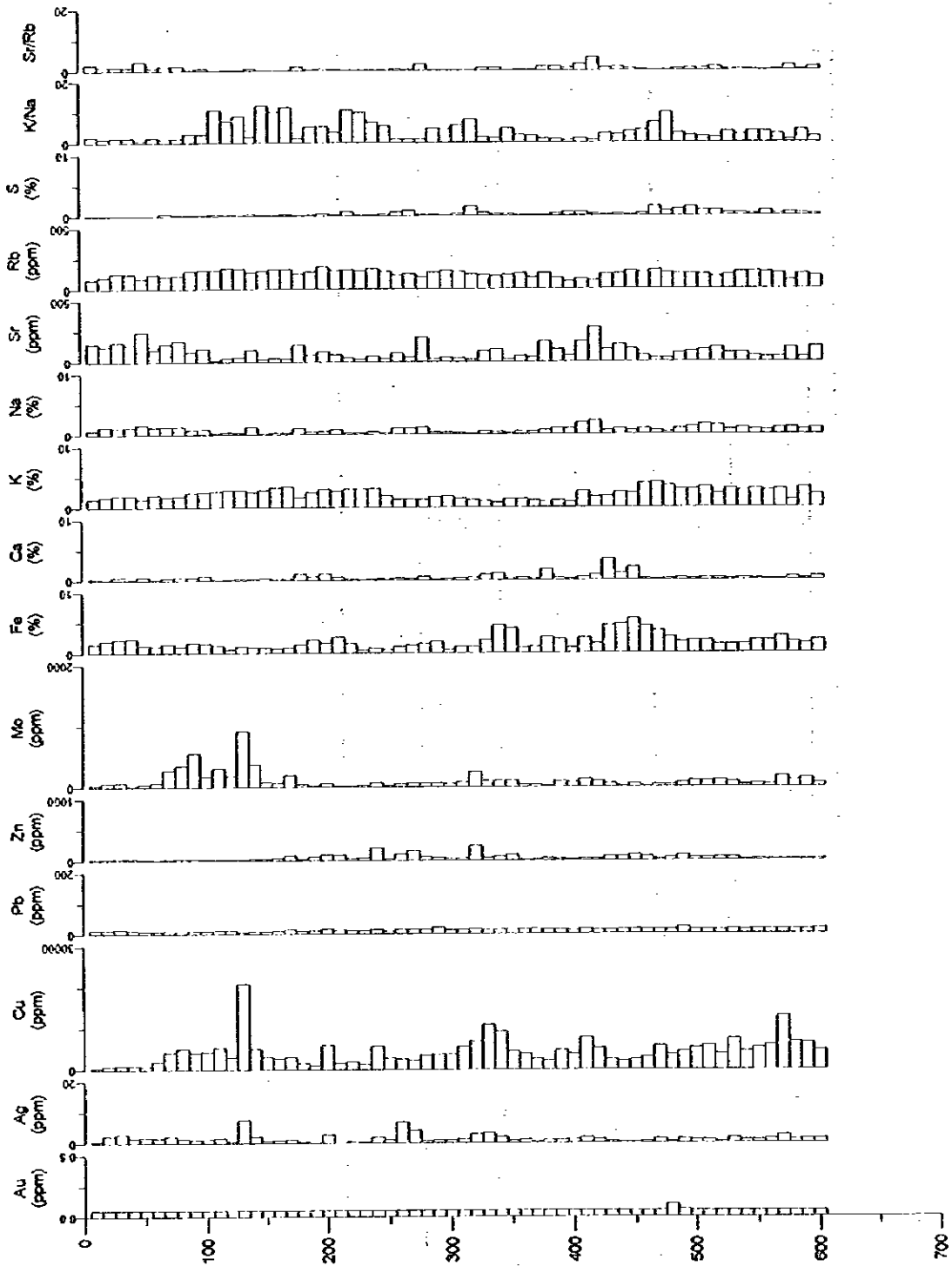


Apéndice 38 Gráfico de análisis químicos en testigos de perforación

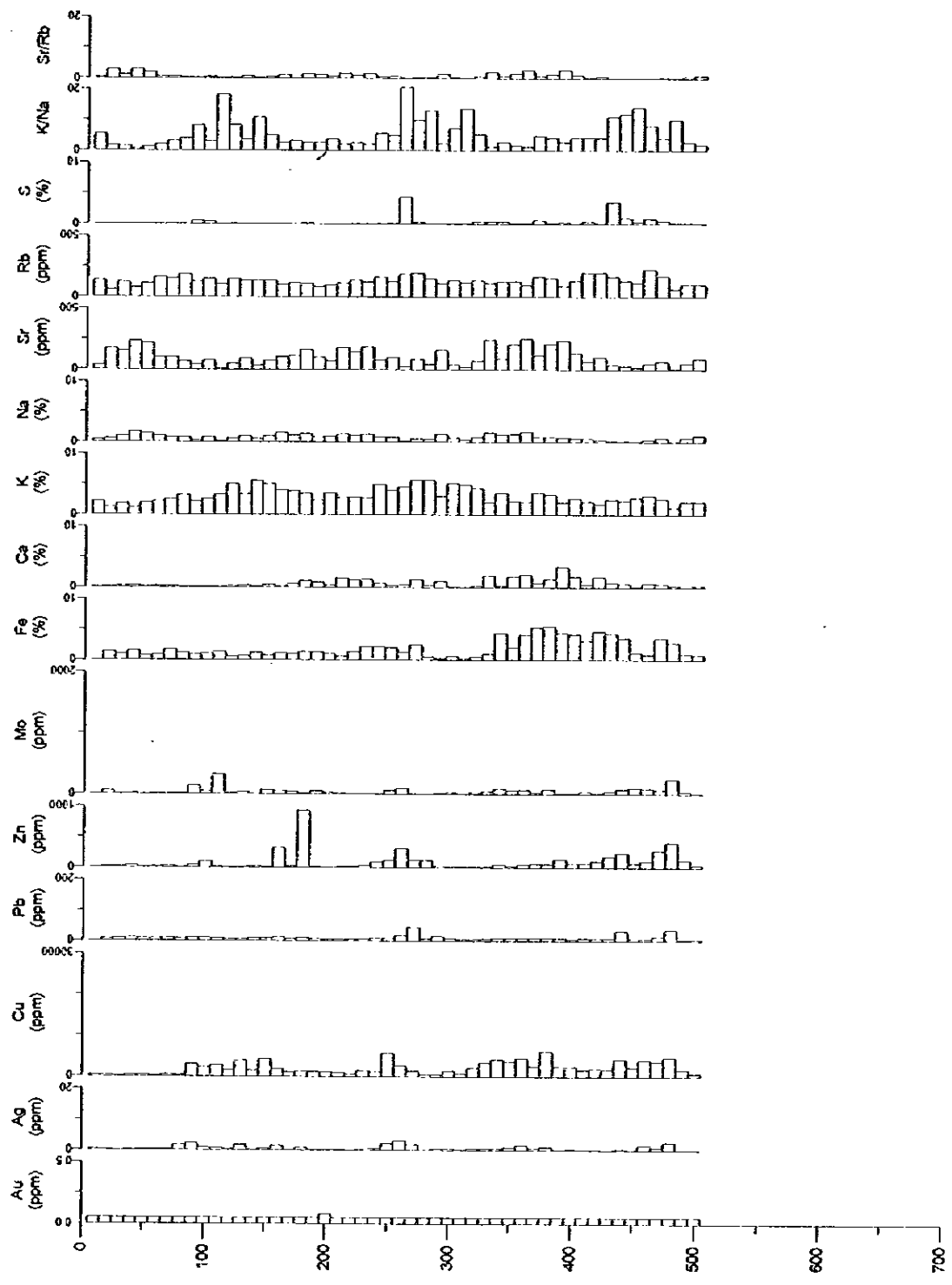
Apéndice 38 Gráfico de análisis químicos en testigos de perforación

Pozo	Au (ppm)	Ag (ppm)	Cu (ppm)	Pb (ppm)	Zn (ppm)	Mo (ppm)	Fe (%)	Ca (%)	K (%)	Na (%)	Sr (ppm)	Rb (ppm)	S (%)
BJJ-25	Max	0.30	29.10	40966	36	900	2694	11.08	3.42	4.09	2.22	284	180
	Min	0.05	0.05	163	1	3	6	0.41	0.04	0.76	0.16	14	61
	Average	0.05	1.45	4347	13	45	112	1.88	0.46	2.20	0.82	83	126
BJJ-26	Max	0.20	10.50	20674	189	4525	1312	9.02	3.33	5.71	1.76	253	227
	Min	0.05	0.05	116	2	4	2	0.14	0.04	1.17	0.12	8	60
	Average	0.05	0.93	2529	14	113	59	2.36	0.65	3.12	0.82	103	132
BJJ-27	Max	0.05	28.30	29524	34	3157	1752	6.24	1.97	3.16	2.01	300	163
	Min	0.05	0.05	205	4	4	4	0.54	0.11	1.15	0.12	8	48
	Average	0.05	1.67	5684	10	54	173	2.03	0.55	1.85	1.00	138	111
BJJ-28	Max	0.20	42.70	47059	47	988	2599	14.32	1.97	3.45	2.01	300	177
	Min	0.05	0.05	121	6	11	3	0.56	0.10	0.99	0.12	8	48
	Average	0.05	1.21	4593	11	57	157	2.06	0.50	2.15	0.84	105	128
BJJ-29	Max	0.20	14.00	32088	50	1177	6422	9.04	1.14	2.80	1.70	347	221
	Min	0.05	0.05	249	5	9	7	1.19	0.02	0.72	0.15	11	62
	Average	0.05	1.80	7404	18	48	410	2.57	0.39	1.40	0.86	119	124
BJJ-30	Max	0.05	17.90	48630	79	580	2740	6.65	1.78	1.91	2.29	404	165
	Min	0.05	0.05	460	10	6	2	0.79	0.06	0.83	0.19	18	60
	Average	0.05	1.81	6344	18	46	146	2.28	0.50	1.36	1.06	145	119

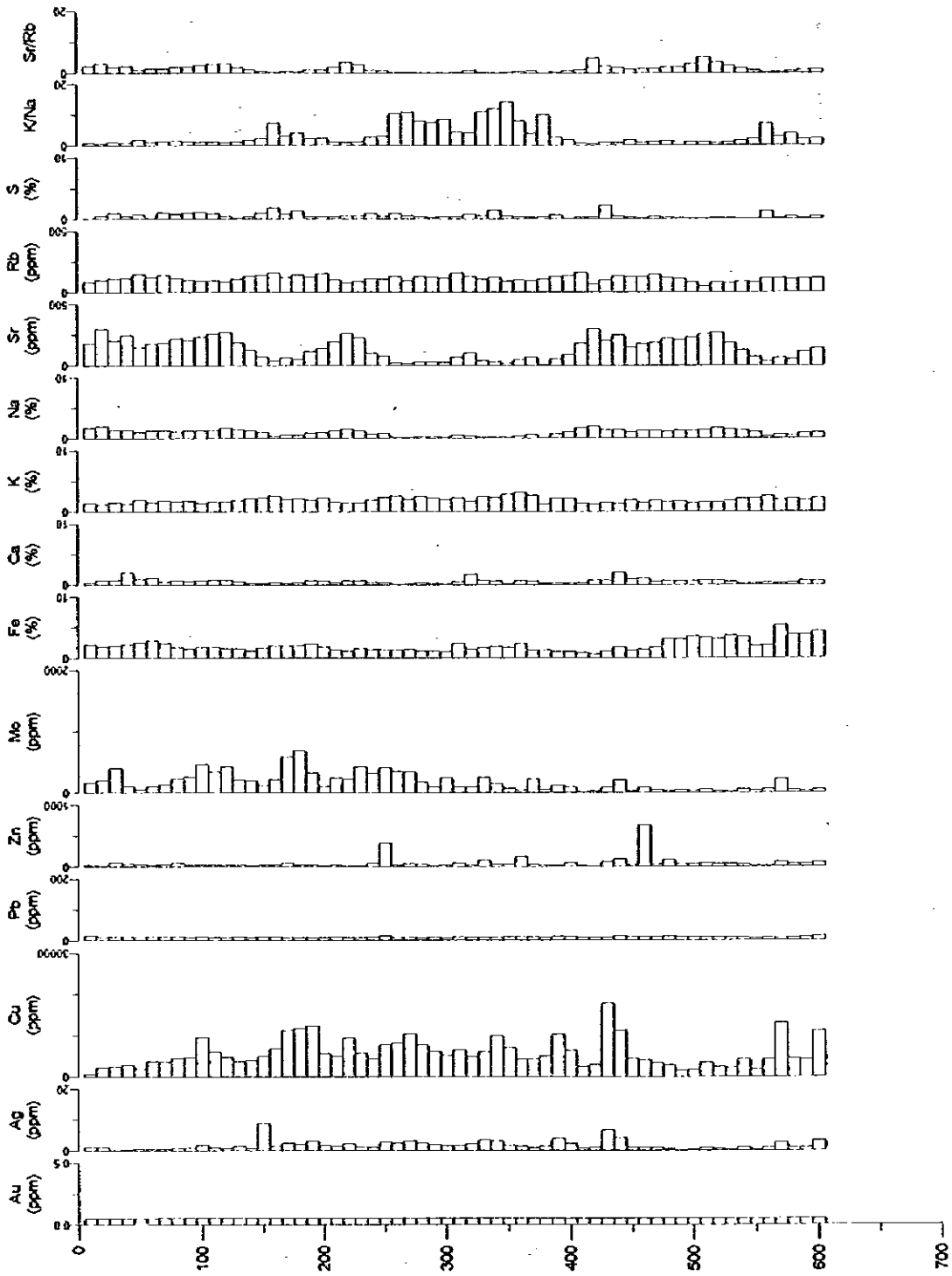
Apéndice 38 Gráfico de análisis químicos en restigos de perforación(MJJ-25)



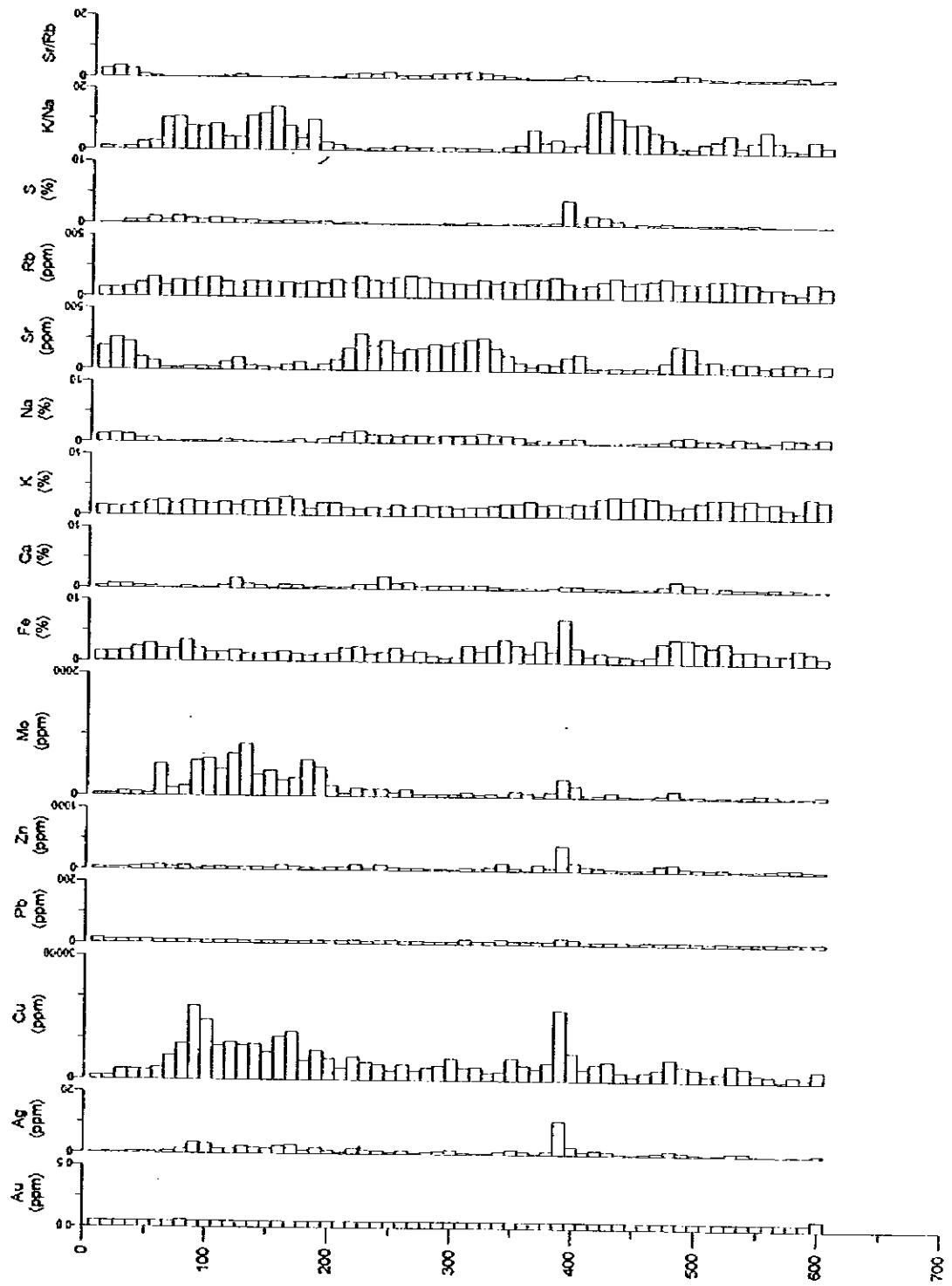
Apéndice 38 Gráfico de análisis químicos en testigos de perforación(MJJ-26)



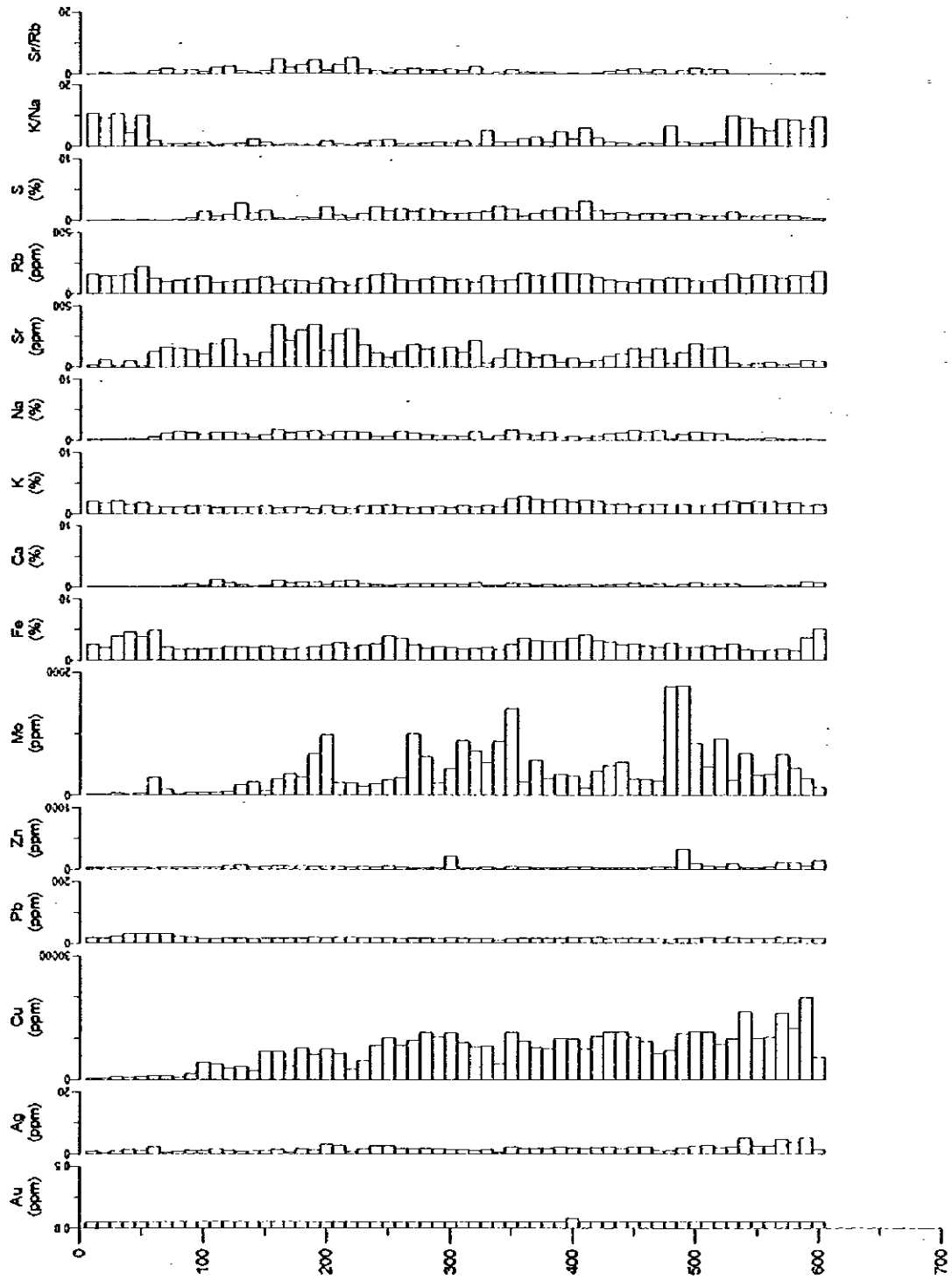
Apéndice 38 Gráfico de análisis químicos en testigos de perforación(MJJ-27)



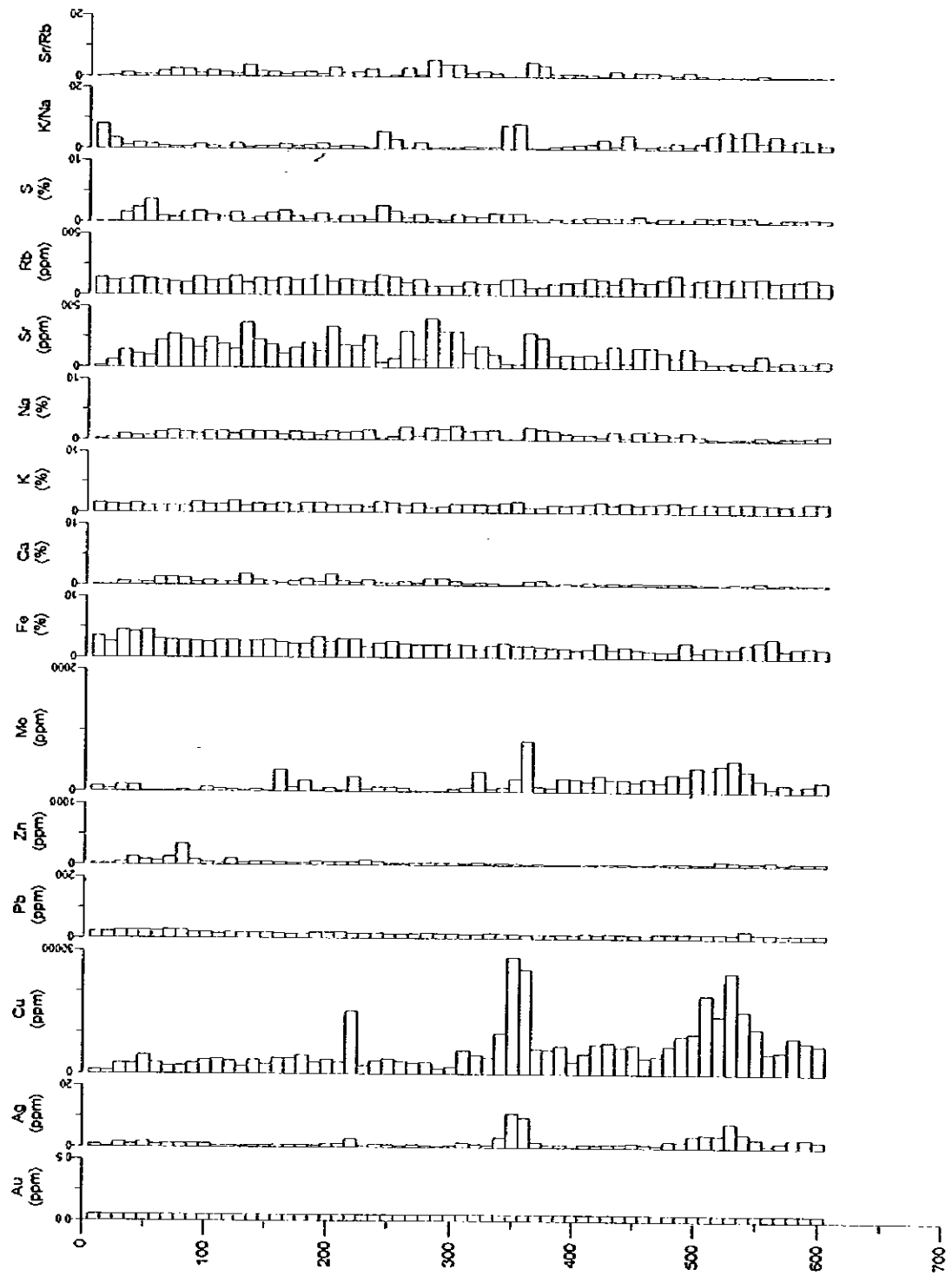
Apéndice 38 Gráfico de análisis químicos en testigos de perforación(MIJ-28)



Apéndice 38 Gráfico de análisis químicos en testigos de perforación(MJJ-29)



Apéndice 38 Gráfico de análisis químicos en testigos de perforación(MJJ-30)



0

5

0

Apéndice 39 Resultados de determinación de fechado en testigos

Apéndice 39 Resultados de determinación de fechado en testigos

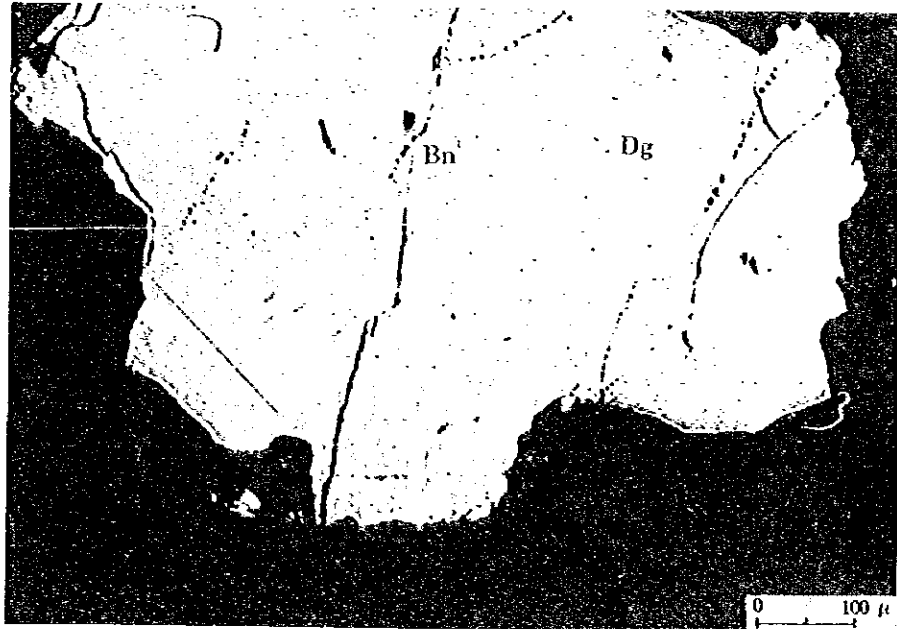
Ser No	Muestra No.	Ubicación	Coordenadas		Descripción de muestra a simple vista	Edad Aparente (en m. a.)
1	MJJ29-245.00	MJJ-29	N35.050	E761.365	pórfido cuarcífero	5.88 ± 0.13
2	MJJ30-339.40	MJJ-30	N35.041	E761.638	roca fuertemente alterada	5.94 ± 0.13

()

)

()

Apéndice 40 Fotografías al microscopio de testigos



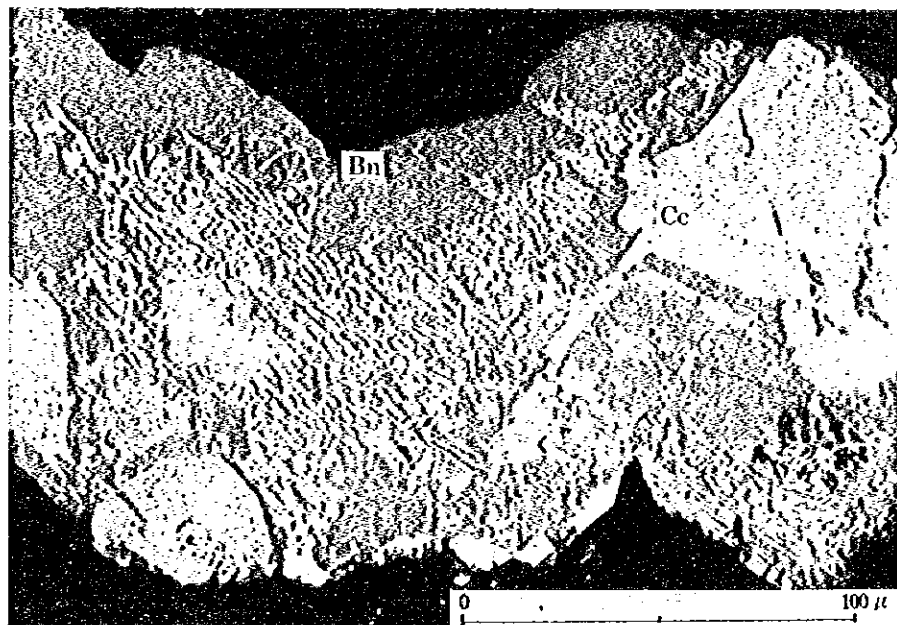
Pozo No.: MJJ-25

Profundidad: 75.20m

Bn: bornita

Cc: calcocita

Dg: digenita



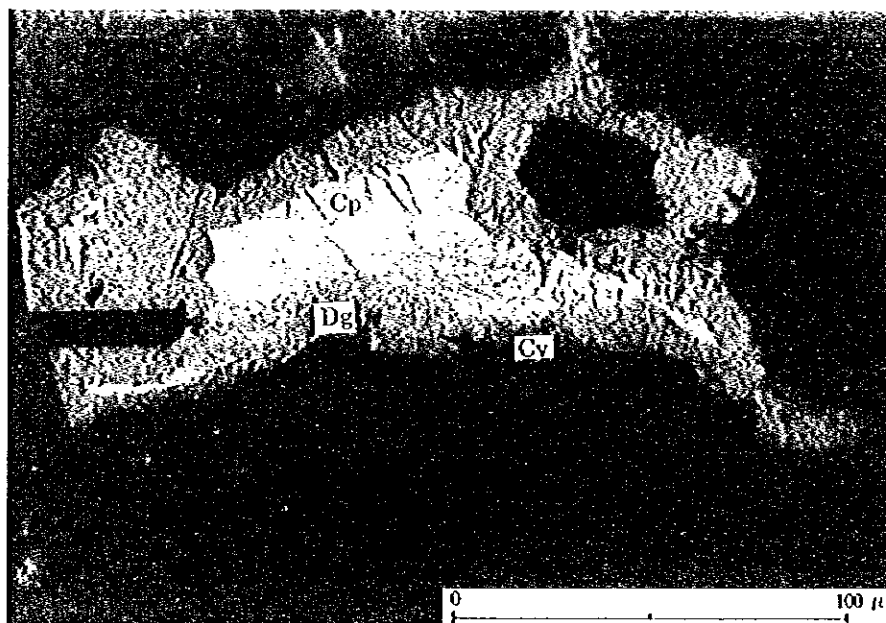
Pozo No.: MJJ-25

Profundidad: 311.50m

Bn: bornita

Cc: calcocita

Apéndice 40 Fotografías al microscopio de testigos(1)



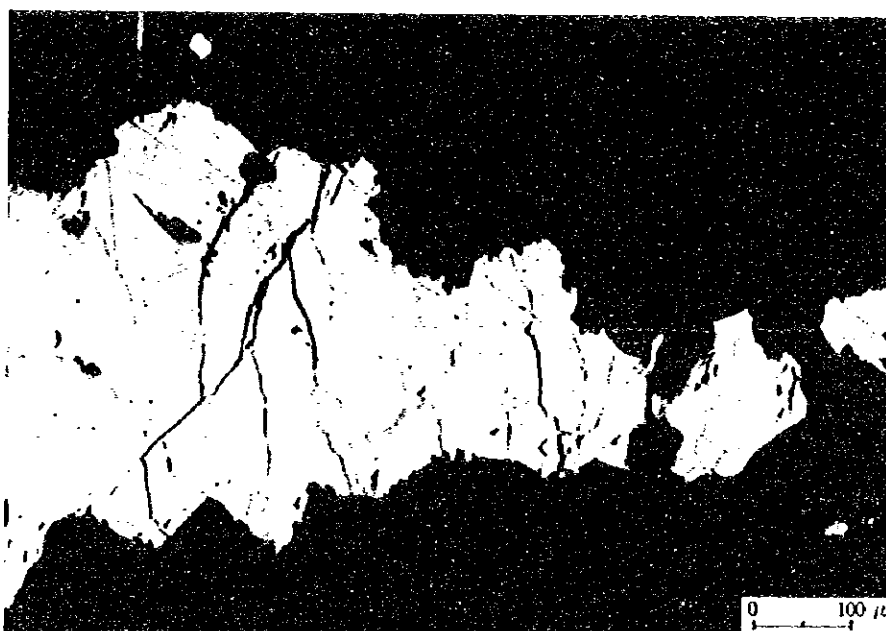
Pozo No.: MJJ-26

Profundidad: 81.40m

Cp: calcopirita

Dg: digenita

Cv: covelina



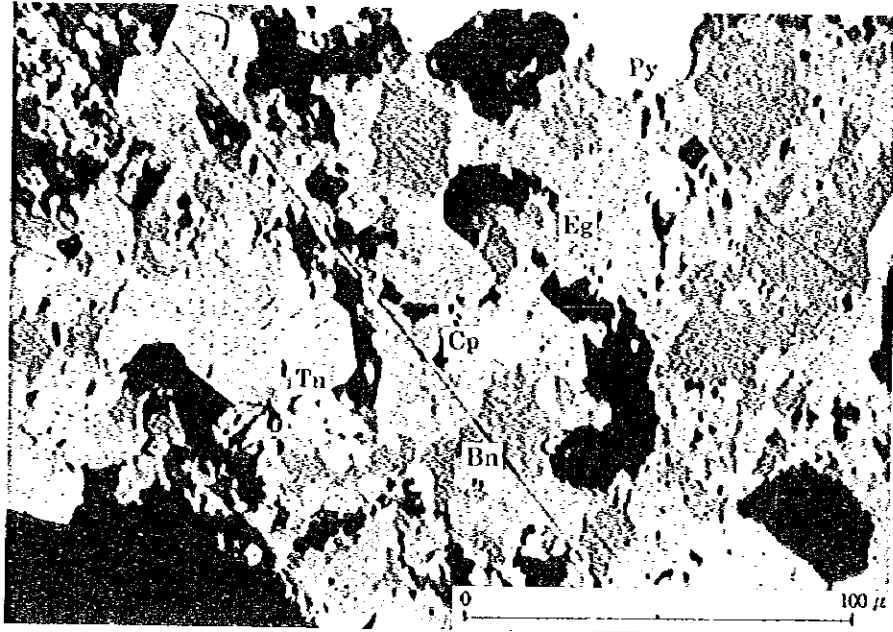
Pozo No.: MJJ-26

Profundidad: 101.40m

Cp: calcopirita

Dg: digenita

Apéndice 40 Fotografías al microscopio de testigos(2)



Pozo No.: MJJ-29

Profundidad: 141.60m

Py: pirita

Cp: calcopirita

Tn: tennantita

Eg: enargita

Bn: bornita



Pozo No.: MJJ-30

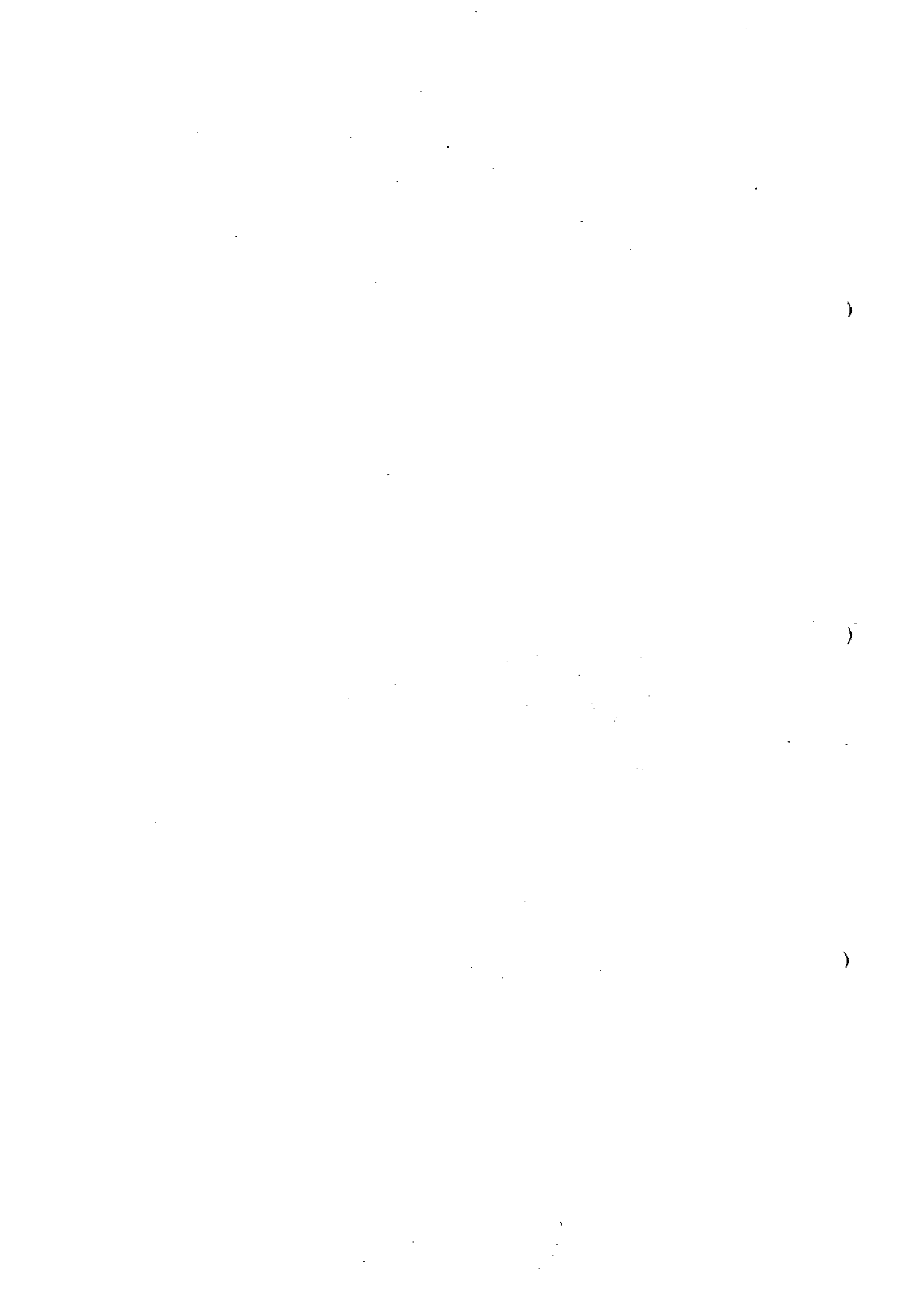
Profundidad: 339.40m

Cp: calcopirita

Bn: bornita

Tn: tennantita

Apéndice 40 Fotografías al microscopio de testigos(3)



Apéndice 41 Lista de datos obtenidos para el desarrollo minero

Apéndice 41 Lista de datos obtenidos para el desarrollo minero

- (1) Aspectos Mineros
 1. Ley de minería.
 2. Ecuadorian mining law and regulation.
 3. Reglamento general de la ley de minería.
 4. Reglamento de seguridad minera.
- (2) Aspectos Forestales
 1. Ley forestal y de conservación de áreas naturales y vida silvestre.
 2. Reglamento a la ley forestal y de conservación de áreas naturales y vida silvestre.
 3. Políticas básicas ambientales del Ecuador.
- (3) Aspectos Hidráulicos
 1. Ley de aguas.
 2. Reglamento general para la aplicación de la ley de aguas.
 3. Organización del régimen institucional de aguas.
- (4) Aspectos Eléctricos
 1. Ley de régimen del sector eléctrico.
- (5) Aspectos Labores
 1. Código del trabajo.
- (6) Sistema tributario
 1. Código tributario
 2. Ley de régimen tributario interno.
 3. Porcentajes de impuesto a la renta.
- (7) Información estadística
 1. Índice de precios al consumidor área urbana.
 2. Informe inflacionario en Cuenca.
 3. Encuesta de condiciones de vida.
 4. Boletín de precios, salarios y empleo. Oct., 1996 Banco Central del Ecuador.
 5. Información estadística mensual. Nov. 30 1996 Banco Central del Ecuador.
 6. Cuentas nacionales del Ecuador 1972-1995.
 7. Índices y variaciones del índice de precios de materiales, equipo y maquinaria de la construcción. Oct. 1996 INEC.
 8. La tablita de tarifas del impuesto a la renta.
 9. Cementos Selva Alegre, costo de operación.
 10. EMERNORTE, Cuadro de cargos tarifarios.
 11. Concesiones de exploración minera en el cantón Cotacachi.



Apéndice 42 Lista de datos de observaciones meteorológicas



Apéndice 42 Lista de datos de observaciones meteorológicas(Temperatura,Humedad)

Fecha	6:00		12:00		18:00		24:00	
	(°C)	(%)	(°C)	(%)	(°C)	(%)	(°C)	(%)
1996/11/22			23.0	45	17.0	95	14.0	89
1996/11/23	12.0	65	23.0	37	16.0	89	13.0	88
1996/11/24	13.5	40	13.0	66	22.0	30	16.0	66
1996/11/25	13.5	82	12.5	60	21.5	34	17.5	90
1996/11/26	19.0	95	14.0	94	15.5	100	13.5	82
1996/11/27	16.0	100	22.5	95	16.5	67	13.0	94
1996/11/28	14.5	88	21.5	45	17.5	68	14.5	82
1996/11/29	15.5	78	19.5	70	15.5	66	14.0	82
1996/11/30	14.0	88	16.5	95	16.5	84	14.0	88
1996/12/1	15.5	84	20.5	82	15.3	89	15.0	84
1996/12/2	15.0	94	16.7	95	14.4	94	14.3	83
1996/12/3	14.4	91	17.8	90	14.7	94	14.0	94
1996/12/4	14.8	89	19.4	81	16.7	80	14.6	89
1996/12/5	15.6	89	15.4	89	15.0	89	15.5	95
1996/12/6	15.0	89	16.2	89	15.4	94	14.0	89
1996/12/7	15.2	94	17.6	90	16.3	89	15.4	78
1996/12/8	14.2	94	16.4	95	14.4	89	15.3	83
1996/12/9	13.5	94	18.0	85	15.0	94	13.4	94
1996/12/10	14.2	94	18.5	81	15.3	94	14.4	89
1996/12/11	14.6	78	20.3	81	16.6	95	13.6	94
1996/12/12	13.7	89	18.2	90	16.0	95	15.8	95
1996/12/13	13.8	67	18.0	80	13.4	88	13.0	94
1996/12/14	14.5	94	16.4	89	15.6	95	15.5	89
1996/12/15	14.2	94	19.8	81	15.7	95	14.8	94
1996/12/16	13.6	94	18.8	85	16.0	95	14.8	94
1996/12/17	13.7	94	18.0	85	15.7	95	14.5	94
1996/12/18	13.4	94	20.0	73	15.7	95	15.0	94
1996/12/19	14.8	89	18.0	90	15.5	89	14.8	84
1996/12/20	13.8	94	17.0	95	16.0	95	15.2	94
1996/12/21	13.5	94	19.8	86	16.7	85	13.8	89
1996/12/22	14.0	94	18.0	90	16.8	95	15.8	95
1996/12/23	14.7	94	18.5	95	16.6	95	16.0	95
1996/12/24	15.0	94	16.5	95	15.6	95	15.7	95
1996/12/25	14.8	94	16.7	95	15.8	95	15.6	95
1996/12/26	15.4	94	18.0	85	15.7	95	15.4	94
1996/12/27	14.9	94	20.0	86	15.9	95	15.7	95
1996/12/28	15.3	94	19.8	86	15.7	95	15.4	94
1996/12/29	14.8	94	18.3	90	16.0	95	14.7	94
1996/12/30	13.8	94	15.6	95	14.8	94	13.7	94
1996/12/31	15.4	89	17.6	90	15.5	84	14.8	94
1997/1/1	14.5	84	17.5	95	15.0	94	14.8	94
1997/1/2	14.6	94	14.7	94	15.0	94	15.0	94
1997/1/3	14.8	94	17.8	95	15.4	89	14.6	89
1997/1/4	14.5	94	17.0	95	15.7	95	15.0	94
1997/1/5	14.8	94	16.8	95	15.5	95	14.8	94
1997/1/6	14.6	94	17.2	95	15.5	95	13.6	94
1997/1/7	15.8	69	17.5	85	14.8	94	17.2	95
1997/1/8	16.0	95	17.0	95	15.5	95	14.8	94
1997/1/9	15.4	94	18.8	72	15.2	94	15.1	94
1997/1/10	14.7	94	19.0	95				

Apéndice 42 Lista de datos de observaciones meteorológicas(Precipitación)

Hora Fecha	0:00-6:00 (mm)	6:00-12:00 (mm)	12:00-18:00 (mm)	18:00-24:00 (mm)	Total (mm)
1996/11/20	0.0	0.0	0.0	0.0	0.0
1996/11/21	0.0	0.0	0.0	0.0	0.0
1996/11/22	0.0	0.0	8.0	0.0	8.0
1996/11/23	0.0	0.0	0.0	0.0	0.0
1996/11/24	0.0	0.0	0.0	0.0	0.0
1996/11/25	0.0	0.0	0.0	0.0	0.0
1996/11/26	0.0	0.0	0.0	0.0	0.0
1996/11/27	0.0	0.0	0.0	0.0	0.0
1996/11/28	0.0	0.0	0.0	0.0	0.0
1996/11/29	1.0	0.0	2.0	4.0	7.0
1996/11/30	0.0	0.5	0.0	0.0	0.5
1996/12/1	0.5	0.0	0.0	9.0	9.5
1996/12/2	2.0	0.0	0.5	0.0	2.5
1996/12/3	0.0	0.0	1.0	2.0	3.0
1996/12/4	0.0	0.0	0.5	11.5	12.0
1996/12/6	4.5	0.0	2.0	9.5	16.0
1996/12/6	0.0	0.0	0.6	1.0	1.5
1996/12/7	0.0	0.0	0.5	0.0	0.5
1996/12/8	0.0	0.0	2.0	6.5	8.5
1996/12/9	3.0	0.0	0.0	2.0	5.0
1996/12/10	0.0	0.0	0.5	0.0	0.5
1996/12/11	0.0	0.0	0.0	0.0	0.0
1996/12/12	0.0	0.0	0.0	4.5	4.5
1996/12/13	0.0	0.0	0.0	0.0	0.0
1996/12/14	0.0	0.0	0.0	0.0	0.0
1996/12/15	0.0	0.0	0.5	1.0	1.5
1996/12/16	0.0	0.0	0.0	0.0	0.0
1996/12/17	0.0	0.0	0.0	0.0	0.0
1996/12/18	0.0	0.0	0.0	0.5	0.5
1996/12/19	0.0	0.0	0.0	0.0	0.0
1996/12/20	0.0	0.0	0.0	0.0	0.0
1996/12/21	0.0	0.0	0.0	1.0	1.0
1996/12/22	0.0	0.0	0.0	0.5	0.5
1996/12/23	0.0	0.0	0.0	0.0	0.0
1996/12/24	0.0	0.0	2.0	0.5	2.5
1996/12/25	0.0	0.0	4.0	2.5	6.5
1996/12/26	2.0	0.0	0.5	0.0	2.5
1996/12/27	0.5	0.0	4.5	2.0	7.0
1996/12/28	1.0	2.0	1.5	0.0	4.5
1996/12/29	0.0	0.0	0.0	5.5	5.5
1996/12/30	2.0	1.5	8.5	7.0	19.0
1996/12/31	3.5	5.5	10.5	8.5	28.0
1997/1/1	1.0	0.6	0.0	2.5	4.0
1997/1/2	0.0	1.0	5.0	8.0	14.0
1997/1/3	3.0	2.0	9.0	20.0	34.0
1997/1/4	2.0	2.0	6.5	12.0	22.5
1997/1/5	3.5	1.0	5.5	1.5	11.5
1997/1/6	1.5	5.0	2.5	1.5	10.5
1997/1/7	0.5	0.0	0.0	2.0	2.5
1997/1/8	0.0	0.0	0.5	1.5	2.0
1997/1/9	0.5	2.5	1.5	1.0	5.5
1997/1/10	0.0	0.0			

Apéndice 42 Lista de datos de observaciones meteorológicas
(Dirección de viento y velocidad de viento(m/sec))

Fecha Hora	0	1	2	3	4	5	6	7	8	9	10	11	12	13	14	15	16	17	18	19	20	21	22	23
1996/11/20																S	S	S	S	NNW	NNW	NNW	NNW	NNW
1996/11/21	NW	NNW	NNW	NNW	NNW	NNW	NNW	NNW	SSW	S	S	S	S	S	SSW	SSE	SE	E	S	ESE	ESE	NNE	N	N
1996/11/22	NNW	NNW	NNW	NNW	NNW	NNW	NNW	NNW	S	S	S	S	S	SSE	S	SSE	S	S	SSW	ESE	SSW	SSW	SSW	SSW
1996/11/23	SSW	S	SW	NNW	NNW	NNW	NNW	NNW	N	S	S	S	S	S	S	2.80	2.35	2.00	0.00	0.00	0.00	0.00	0.00	0.00
1996/11/24	SW	SW	SW	W	W	W	W	N	N	S	S	S	S	S	S	3.55	3.25	2.40	0.00	0.00	0.00	0.00	0.00	0.00
1996/11/25	SW	SW	SW	SW	SW	SW	SW	SW	SSE	S	S	S	S	SE	S	3.15	3.35	2.00	0.00	0.00	0.00	0.00	0.00	0.00
1996/11/26	E	SSW	SSW	SSW	SSW	SSW	SSW	SSW	S	SE	S	S	S	SSE	S	0.00	0.00	0.00	0.00	0.00	0.00	0.00	0.00	0.00
1996/11/27	NNW	NNW	NNW	NNW	NNW	NNW	NNW	NNW	SW	SW	S	S	S	S	S	0.00	0.00	0.00	0.00	0.00	0.00	0.00	0.00	0.00
1996/11/28	ENE	ENE	ENE	ENE	ENE	ENE	ENE	ENE	ENE	ENE	ENE	ENE	ENE	ENE	ENE	2.55	2.40	0.00	0.00	0.00	0.00	0.00	0.00	0.00
1996/11/29	SW	SW	WSW	NNW	NNW	NNW	NNW	NNW	S	S	S	S	S	S	S	3.80	3.00	0.00	0.00	0.00	0.00	0.00	0.00	0.00
1996/11/30	WSW	W	NW	NNW	NNW	NNW	NNW	NNW	S	S	S	S	S	S	S	0.00	0.00	0.00	0.00	0.00	0.00	0.00	0.00	0.00
1996/12/1	N	N	N	N	N	N	N	N	SSW	S	S	S	S	E	S	0.00	0.00	0.00	0.00	0.00	0.00	0.00	0.00	0.00
1996/12/2	NW	ENE	NNE	NNE	NNE	NNE	NNE	NNE	S	SSW	SSW	S	S	SSW	S	2.40	2.95	0.00	2.00	0.00	0.00	0.00	0.00	0.00
1996/12/3	NNW	NNW	NNW	NNW	NNW	NNW	NNW	NNW	S	S	S	S	S	S	S	0.00	0.00	0.00	0.00	0.00	0.00	0.00	0.00	0.00
1996/12/4	0.00	0.00	0.00	0.00	0.00	0.00	0.00	0.00	0.00	3.45	2.65	0.00	0.00	2.35	0.00	0.00	0.00	0.00	0.00	0.00	0.00	0.00	0.00	0.00
1996/12/5	ESE	E	E	NE	NE	NE	NE	NE	SSE	SSW	SSW	SE	SSW	ESE	SSW	0.00	0.00	0.00	0.00	0.00	0.00	0.00	0.00	0.00
1996/12/6	NNW	S	NW	NW	S	S	N	N	S	S	S	S	S	S	S	0.00	0.00	2.05	0.00	0.00	0.00	0.00	0.00	0.00
1996/12/7	NNW	NNW	NNW	NNW	NNW	NNW	NNW	NNW	SSW	SSW	S	SW	S	S	S	0.00	0.00	0.00	0.00	0.00	0.00	0.00	0.00	0.00
1996/12/8	NW	NW	NW	NW	NNW	NNW	NNW	NNW	S	S	S	S	S	SSW	S	0.00	0.00	0.00	0.00	0.00	0.00	0.00	0.00	0.00

Apéndice 42. Lista de datos de observaciones meteorológicas
(Dirección de viento y velocidad de viento(m/sec))

Fecha	Hora	0	1	2	3	4	5	6	7	8	9	10	11	12	13	14	15	16	17	18	19	20	21	22	23	
1996/12/9		NNW	NNW	NNW	NNW	NNW	NNW	NNW	NNW	N	S	SSW	S	SW	S	SSE	SSW	SSE	SSE	SSW	SSE	SSW	SSW	SSW	SSW	
		0.00	0.00	0.00	0.00	0.00	0.00	0.00	0.00	0.00	0.00	2.90	0.00	2.00	0.00	0.00	0.00	0.00	0.00	0.00	0.00	0.00	0.00	0.00	0.00	0.00
1996/12/10		SW	ESE	NE	NE	SSW	SSW	SSW	S	S	S	SSW	NNW	SSW	SSW	SSE	S	S	S	S	NNW	NNW	N	SSW	N	
		0.00	0.00	0.00	0.00	0.00	0.00	0.00	0.00	0.00	0.00	2.05	0.00	0.00	0.00	0.00	0.00	0.00	0.00	3.45	2.65	0.00	0.00	0.00	0.00	
1996/12/11		NNW	N	WSW	NNW	NNW	NNW	NNW	NNW	N	S	SE	S	S	S	S	S	SSW	WSW	W	W	W	W	W	W	
		0.00	0.00	0.00	0.00	0.00	0.00	0.00	0.00	0.00	2.40	2.15	2.30	2.75	3.25	2.55	0.00	0.00	0.00	0.00	0.00	0.00	0.00	0.00	0.00	
1996/12/12		NNW	NNW	NNW	NNW	NNW	NNW	NNW	NNW	NNW	SSW	SSE	S	S	S	S	S	S	SSW	SSE	SE	SE	NNW	NNW	N	
		0.00	0.00	0.00	0.00	0.00	0.00	0.00	0.00	0.00	0.00	0.00	3.10	3.50	2.80	3.30	2.25	0.00	0.00	0.00	0.00	0.00	0.00	0.00	0.00	
1996/12/13		NNW	NNW	NNW	NNW	NNW	NNW	N	N	SSW	S	S	WSW	WSW	SSE	S	S	S	SSW	S	SE	ENE	ENE	ENE	ENE	
		0.00	2.15	2.05	3.05	0.00	0.00	0.00	0.00	0.00	2.90	0.00	0.00	0.00	0.00	2.65	2.20	0.00	0.00	0.00	0.00	0.00	0.00	0.00	0.00	
1996/12/14		ENE	ENE	ENE	ENE	ENE	ENE	ENE	ENE	SSW	S	SSW	SSE	S	S	S	SSW	S	S	S	S	S	S	S	E	
		0.00	0.00	0.00	0.00	0.00	0.00	0.00	0.00	0.00	0.00	0.00	0.00	0.00	0.00	0.00	0.00	0.00	0.00	0.00	0.00	0.00	0.00	0.00	0.00	
1996/12/15		E	E	S	S	SSW	SSW	SSW	S	S	S	SE	SE	S	S	S	S	S	SE	ESE	WSW	E	E	S	S	
		0.00	0.00	0.00	0.00	0.00	0.00	0.00	0.00	0.00	2.50	0.00	0.00	0.00	0.00	0.00	0.00	0.00	0.00	0.00	0.00	0.00	0.00	0.00	0.00	
1996/12/16		NE	NE	N	NNW	NNW	NNW	N	NNE	SSW	S	SSE	S	SSE	S	ESE	SSW	S	S	ESE	SSW	SSW	SSW	SSW	S	
		0.00	0.00	0.00	0.00	0.00	0.00	0.00	0.00	0.00	0.00	0.00	2.00	2.00	2.70	0.00	0.00	2.05	0.00	0.00	0.00	0.00	0.00	0.00	0.00	
1996/12/17		SW	NNW	NNW	NNE	NNW	NNW	SW	SSW	S	S	SSE	SE	S	S	S	S	S	S	SSW	SSE	SSW	SSW	SSW	SSW	
		0.00	0.00	0.00	0.00	0.00	0.00	0.00	0.00	0.00	2.35	0.00	0.00	0.00	2.10	2.45	0.00	0.00	0.00	0.00	0.00	0.00	0.00	0.00	0.00	
1996/12/18		S	ESE	E	NNW	NNW	NNW	NNW	NNE	NNE	S	S	ENE	S	S	S	S	S	S	S	SE	NNE	WSW	NNW	NNW	
		0.00	0.00	0.00	0.00	0.00	0.00	0.00	0.00	0.00	0.00	0.00	2.20	0.00	3.10	0.00	0.00	0.00	0.00	0.00	0.00	0.00	0.00	0.00	0.00	
1996/12/19		NNW	NNW	NNW	NNW	W	W	WSW	S	S	S	S	SW	S	S	S	SSW	ESE	S	S	SW	SW	SW	SW	SW	
		0.00	0.00	0.00	0.00	0.00	0.00	0.00	0.00	0.00	2.85	2.90	2.90	0.00	2.25	0.00	0.00	0.00	0.00	0.00	0.00	0.00	0.00	0.00	0.00	
1996/12/20		WSW	WSW	NNW	NNW	NNW	NNW	N	S	S	S	S	S	SSE	S	SSE	S	S	S	SSE	SSE	SSW	SSW	SSW	SSE	
		0.00	0.00	0.00	0.00	0.00	2.05	0.00	0.00	0.00	3.65	0.00	3.00	3.60	0.00	2.55	0.00	2.05	0.00	0.00	0.00	0.00	0.00	0.00	0.00	
1996/12/21		SW	SW	NNW	NNW	N	NNW	N	NNW	N	NNE	S	S	S	S	SW	S	SW	S	ENE	ENE	ENE	ENE	NNW	N	
		0.00	0.00	0.00	0.00	0.00	2.15	0.00	2.10	0.00	3.75	3.80	0.00	2.00	0.00	0.00	2.05	0.00	0.00	0.00	0.00	0.00	0.00	0.00	0.00	
1996/12/22		N	N	NNW	NNW	SW	NNW	N	S	S	S	S	N	S	S	S	SE	S	SE	S	SW	SSW	ESE	S	NW	
		0.00	0.00	0.00	0.00	0.00	0.00	0.00	0.00	0.00	0.00	0.00	0.00	0.00	0.00	0.00	0.00	0.00	0.00	0.00	0.00	0.00	0.00	0.00	0.00	
1996/12/23		NW	NW	NW	NW	N	W	NNW	NNW	SSW	SSW	SSW	SSE	N	SSW	SSW	S	SSW	SSW	S	S	S	S	SSE	SSW	
		0.00	0.00	0.00	0.00	0.00	0.00	0.00	0.00	0.00	0.00	0.00	0.00	0.00	0.00	3.95	0.00	0.00	0.00	0.00	0.00	0.00	0.00	0.00	0.00	
1996/12/24		SSW	SSW	SSW	SSW	SW	W	NNW	S	S	S	S	S	S	S	S	S	S	S	S	S	S	S	S	NE	
		0.00	0.00	0.00	0.00	0.00	0.00	0.00	0.00	0.00	0.00	0.00	0.00	0.00	0.00	0.00	0.00	0.00	0.00	0.00	0.00	0.00	0.00	0.00	0.00	
1996/12/25		NE	NE	NNW	NW	NNW	NNW	N	NNE	S	S	S	S	SSE	SSE	S	SSE	SSW	ESE	ESE	E	E	E	E	E	
		0.00	0.00	0.00	0.00	0.00	0.00	0.00	0.00	0.00	2.00	2.70	0.00	2.40	2.70	0.00	2.10	0.00	0.00	0.00	0.00	0.00	0.00	0.00	0.00	
1996/12/26		E	E	S	SSW	SSE	E	ENE	SSW	SSW	SSW	SSW	NE	NNE	E	SSE	ENE	S	ESE	N	NNW	SSW	WSW	NNW	NNW	
		0.00	0.00	0.00	0.00	0.00	0.00	0.00	0.00	0.00	0.00	0.00	0.00	0.00	0.00	0.00	0.00	0.00	0.00	0.00	0.00	0.00	0.00	0.00	0.00	
1996/12/27		NNW	S	S	S	S	S	S	S	S	S	S	SW	SSW	SSW	S	NE	S	SSW	SSW	SSE	NE	NW	WSW		
		0.00	0.00	0.00	0.00	0.00	0.00	0.00	0.00	2.10	0.00	0.00	0.00	0.00	0.00	0.00	0.00	0.00	0.00	0.00	0.00	0.00	0.00	0.00	0.00	

Apéndice 42 Lista de datos de observaciones meteorológicas
(Dirección de viento y velocidad de viento(m/sec))

Fecha Hora	0	1	2	3	4	5	6	7	8	9	10	11	12	13	14	15	16	17	18	19	20	21	22	23
1996/12/28	NW	NW	NW	NW	NNW	NNW	NNW	NNW	NNW	S	S	S	S	S	S	S	SW	SW	WSW	WSW	NNW	NNW	NNW	NNW
	0.00	0.00	0.00	0.00	0.00	0.00	0.00	0.00	0.00	0.00	0.00	0.00	2.05	0.00	0.00	2.50	0.00	0.00	0.00	0.00	0.00	0.00	0.00	0.00
1996/12/29	NNW	NNW	NNW	NNW	NNW	NNW	NNW	NNW	S	S	S	S	S	S	ENE	S	SSE	SSW	E	SE	E	S	S	S
	0.00	0.00	0.00	0.00	0.00	0.00	0.00	0.00	0.00	2.15	0.00	2.60	0.00	0.00	0.00	2.20	2.05	0.00	0.00	0.00	0.00	0.00	0.00	0.00
1996/12/30	S	SSE	ESE	ENE	ENE	ENE	SSE	S	S	S	SSE	S	S	S	S	S	S	S	SSW	SSW	S	SSW	S	SSW
	0.00	0.00	0.00	0.00	0.00	0.00	0.00	0.00	0.00	0.00	0.00	2.35	0.00	2.05	0.00	2.20	0.00	0.00	0.00	0.00	0.00	0.00	0.00	0.00
1996/12/31	SSW	S	S	SSW	S	E	SSE	S	S	S	S	S	S	S	SSE	SSW	S	S	ENE	ENE	E	S	S	S
	0.00	0.00	0.00	0.00	0.00	0.00	0.00	0.00	0.00	0.00	0.00	2.55	2.65	2.25	0.00	0.00	0.00	0.00	0.00	0.00	0.00	0.00	0.00	0.00
1997/1/1	ESE	S	S	SSE	ESE	E	E	SW	S	ESE	SSW	S	S	S	S	SSE	ESE	WSW	E	NE	NNW	WSW	WSW	WSW
	0.00	0.00	0.00	0.00	0.00	0.00	0.00	0.00	0.00	0.00	0.00	0.00	0.00	0.00	0.00	0.00	0.00	0.00	0.00	0.00	0.00	0.00	0.00	0.00
1997/1/2	NW	WNW	WNW	WNW	WNW	WNW	WNW	WNW	WSW	S	SSE	S	S	S	S	S	WSW	SSE	SSW	S	S	S	WSW	WSW
	0.00	0.00	0.00	0.00	0.00	0.00	0.00	0.00	0.00	0.00	0.00	0.00	3.00	0.00	0.00	0.00	0.00	0.00	0.00	0.00	0.00	0.00	0.00	0.00
1997/1/3	S	NW	NW	NW	NW	NW	NW	NW	NW	S	SSW	S	SSW	SSW	SSE	S	S	S	S	SE	S	S	SSE	S
	0.00	0.00	0.00	0.00	0.00	0.00	0.00	0.00	0.00	0.00	0.00	0.00	0.00	0.00	0.00	0.00	0.00	0.00	0.00	0.00	0.00	0.00	0.00	0.00
1997/1/4	SSE	S	E	SW	SW	S	SSE	S	S	SSE	S	S	NNE	S	ENE	S	S	S	E	E	SSE	E	SW	S
	0.00	0.00	0.00	0.00	0.00	0.00	0.00	0.00	0.00	0.00	0.00	0.00	0.00	2.55	0.00	0.00	0.00	0.00	0.00	0.00	0.00	0.00	0.00	0.00
1997/1/5	ESE	S	ESE	S	S	S	S	S	S	S	SW	S	SSW	S	S	ENE	SSE	ESE	S	S	S	SSE	SSW	S
	0.00	0.00	0.00	0.00	0.00	0.00	0.00	0.00	0.00	0.00	0.00	0.00	0.00	0.00	0.00	0.00	0.00	0.00	0.00	0.00	0.00	0.00	0.00	0.00
1997/1/6	S	ESE	E	SSW	ESE	ESE	ESE	SSW	S	SSE	S	SSE	S	S	S	SSW	S	NE	NNW	SW	NNW	NNW	NNW	NNW
	0.00	0.00	0.00	0.00	0.00	0.00	0.00	0.00	0.00	0.00	0.00	2.05	0.00	0.00	2.00	0.00	0.00	0.00	0.00	0.00	0.00	0.00	0.00	0.00
1997/1/7	NNW	NNW	NNW	NNW	NNW	NNW	NNW	NNW	SW	S	SSE	S	S	S	S	SSW	S	NE	NNW	SW	NNW	NNW	NNW	NNW
	0.00	3.55	0.00	0.00	0.00	0.00	0.00	0.00	0.00	0.00	2.10	2.45	0.00	0.00	0.00	0.00	0.00	0.00	0.00	0.00	0.00	0.00	0.00	0.00
1997/1/8	NNW	NW	NW	SW	SSW	SSW	SSW	SSW	S	S	SSE	S	SSW	S	S	SSW	SSW	SSW	S	SE	SE	SSW	SSW	NNW
	0.00	0.00	0.00	0.00	0.00	0.00	0.00	0.00	0.00	2.20	0.00	2.35	0.00	0.00	0.00	0.00	0.00	0.00	0.00	0.00	0.00	0.00	0.00	0.00
1997/1/9	WSW	S	SSE	S	S	SE	S	S	S	S	S	S	S	S	S	S	SSE	SSW	S	SE	S	SE	SE	SE
	0.00	0.00	0.00	0.00	0.00	0.00	0.00	0.00	0.00	0.00	0.00	2.35	0.00	0.00	0.00	0.00	0.00	0.00	0.00	0.00	0.00	0.00	0.00	0.00
1997/1/10	SSW	NNW	S	NNW	SSW	SSW	NNW	NNW	S	S	S	2.40	0.00	0.00	0.00	0.00	0.00	0.00	0.00	0.00	0.00	0.00	0.00	0.00
	0.00	0.00	0.00	0.00	0.00	0.00	0.00	0.00	0.00	0.00	0.00	0.00	0.00	0.00	0.00	0.00	0.00	0.00	0.00	0.00	0.00	0.00	0.00	0.00
	0.00	0.00	0.00	0.00	0.00	0.00	0.00	0.00	0.00	0.00	2.05	3.20												

