

## 6. Análises Financeiras

# Análises Financeiras

UNIDADE : 1.000 MT

ANÁLISE FINANCEIRO / CASO 1  
HOSPITAL DE MARIPÓ

| TAXA DE APROPRIAÇÃO                                      | EVOLUÇÃO NUMÉRICA | 1985       | 1989       | 1999       | 2000       | 2001       | 2002       | 2003       | 2004       | 2005       | 2006       | 2007       |
|--|-------------------|------------|------------|------------|------------|------------|------------|------------|------------|------------|------------|------------|
| <b>I. INGRESSOS</b>                                      |                   |            |            |            |            |            |            |            |            |            |            |            |
| DOCUMENTO DO MINISTÉRIO DA SAÚDE                         |                   |            |            |            |            |            |            |            |            |            |            |            |
| FOLHA DE PAGAMENTO DOS FUNCIONÁRIOS                      | AUMENTO           | 7.100.000  | 8.165.000  | 9.389.750  | 10.798.213 | 12.417.944 | 14.280.636 | 16.422.731 | 18.886.141 | 21.719.062 | 24.976.922 | 28.723.460 |
| INFLACIONÁRIO  | AUMENTO           | 14.132.000 | 16.274.800 | 18.715.020 | 21.523.423 | 24.751.936 | 28.464.727 | 32.734.436 | 37.644.801 | 43.291.292 | 49.784.985 | 57.252.733 |
| GASTOS OPERACIONAIS                                      | INFLACIONÁRIO     | 21.252.000 | 24.439.800 | 28.105.770 | 32.921.696 | 37.169.881 | 42.745.363 | 49.107.167 | 56.530.240 | 65.010.354 | 74.761.907 | 85.976.192 |
| <b>SUB-TOTAL</b>   |                   |            |            |            |            |            |            |            |            |            |            |            |
| II. INGRESSOS DOS SERVIÇOS MÉDICO-SANITÁRIOS DO HOSPITAL |                   |            |            |            |            |            |            |            |            |            |            |            |
| INGRESSOS DE PACIENTES EXTERNOS                          | 25%               | 34.730     | 36.554     | 36.580     | 37.522     | 38.507     | 39.509     | 40.536     | 41.590     | 42.671     | 43.781     | 44.919     |
| INGRESSOS DE PACIENTES INTERNADOS                        | 20%               | 41.700     | 42.784     | 43.887     | 45.008     | 46.209     | 47.410     | 48.643     | 49.908     | 51.205     | 52.537     | 53.903     |
| PROUNAS TERAPIAS E INTERVENÇÕES CIRÚRGICAS               | 10%               | 2.025.000  | 4.050.000  | 4.155.300  | 4.263.238  | 4.374.185  | 4.487.913  | 4.604.569  | 4.724.319  | 4.847.151  | 4.973.177  | 5.102.480  |
| GRANDES INTERVENÇÕES CIRÚRGICAS                          | 5%                | 325.000    | 650.000    | 666.900    | 684.239    | 702.030    | 720.282    | 739.010    | 758.224    | 777.938    | 798.164    | 818.916    |
| RADIOGRAFIA  | 5%                | 154.000    | 308.000    | 316.008    | 324.224    | 332.654    | 341.303    | 350.177    | 359.282    | 368.623    | 378.207    | 388.040    |
| ENDOSCOPIA   | 10%               | 17.000     | 34.000     | 34.884     | 35.791     | 36.722     | 37.678     | 38.658     | 39.661     | 40.692     | 41.750     | 42.835     |
| <b>SUB-TOTAL</b>   |                   |            |            |            |            |            |            |            |            |            |            |            |
| III. AJUDAS DO EXTERIOR PARA OPERAÇÃO DO HOSPITAL        |                   |            |            |            |            |            |            |            |            |            |            |            |
| TOTAL DOS INGRESSOS                                      |                   |            |            |            |            |            |            |            |            |            |            |            |

| TAXA DE APROPRIAÇÃO                               | EVOLUÇÃO NUMÉRICA | 1995      | 1999      | 2000      | 2001       | 2002       | 2003       | 2004       | 2005       | 2006       | 2007       |            |
|---|-------------------|-----------|-----------|-----------|------------|------------|------------|------------|------------|------------|------------|------------|
| <b>II. GASTOS</b>                                 |                   |           |           |           |            |            |            |            |            |            |            |            |
| I. FOLHA DE PAGAMENTO DOS FUNCIONÁRIOS            |                   |           |           |           |            |            |            |            |            |            |            |            |
| FUNICIONÁRIOS PERTENCENTES AO MINISTÉRIO DA SAÚDE |                   |           |           |           |            |            |            |            |            |            |            |            |
| INFLACIONÁRIO                                     | AUMENTO           | 7.100.000 | 8.165.000 | 9.389.750 | 10.798.213 | 12.417.944 | 14.280.636 | 16.422.731 | 18.886.141 | 21.719.062 | 24.976.922 | 28.723.460 |
| INFLACIONÁRIO                                     | AUMENTO           | 65.071    | 74.832    | 75.954    | 77.093     | 78.250     | 79.424     | 80.615     | 81.824     | 83.052     | 84.297     | 85.562     |
| INFLACIONÁRIO                                     | AUMENTO           | 7.165.071 | 8.239.832 | 9.465.704 | 10.875.306 | 12.496.194 | 14.360.060 | 16.503.346 | 18.967.965 | 21.802.114 | 25.061.219 | 28.809.022 |
| <b>SUB-TOTAL</b>                                  |                   |           |           |           |            |            |            |            |            |            |            |            |
| II. GASTOS RELACIONADOS COM OS ESCANITÓRIOS       |                   |           |           |           |            |            |            |            |            |            |            |            |
| ENFISEMA DE VALVES DE CONSULTA                    | INFLACIONÁRIO     | 704.921   | 831.736   | 981.366   | 1.021.984  | 1.064.284  | 1.108.335  | 1.154.209  | 1.201.982  | 1.251.732  | 1.303.541  | 1.357.494  |
| CUSTOS DE VIAGENS E SIMILARES                     | INFLACIONÁRIO     | 2.740     | 2.781     | 3.198     | 3.678      | 4.230      | 4.864      | 5.594      | 6.433      | 7.398      | 8.507      | 9.784      |
| CUSTOS DE VIAGENS ULTRAMARINAS                    | INFLACIONÁRIO     | 787.814   | 882.986   | 1.015.434 | 1.167.749  | 1.342.911  | 1.544.348  | 1.776.000  | 2.042.401  | 2.348.761  | 2.701.075  | 3.106.236  |
| CUSTOS DE VESTUÁRIO                               | INFLACIONÁRIO     | 23.108    | 26.574    | 30.560    | 35.144     | 40.416     | 46.478     | 53.450     | 61.468     | 70.688     | 81.291     | 93.485     |
| CUSTOS PUBLICITÁRIOS                              | INFLACIONÁRIO     | 720       | 828       | 962       | 1.096      | 1.259      | 1.448      | 1.665      | 1.915      | 2.202      | 2.533      | 2.913      |
| CUSTO DE ACTIVIDADES SOCIAIS                      | INFLACIONÁRIO     | 1.845     | 2.122     | 2.440     | 2.806      | 3.227      | 3.711      | 4.268      | 4.908      | 5.644      | 6.490      | 7.464      |
| CUSTOS DE COMUNICAÇÃO                             | INFLACIONÁRIO     | 226.882   | 260.914   | 300.051   | 345.059    | 396.818    | 456.341    | 524.792    | 603.911    | 694.037    | 798.143    | 917.864    |
| CUSTOS DE LIMPEZA INTERNA DO HOSPITAL             | INFLACIONÁRIO     | 367.843   | 423.019   | 486.472   | 559.443    | 640.360    | 739.864    | 850.843    | 978.470    | 1.125.240  | 1.294.026  | 1.488.130  |
| OUTROS  | INFLACIONÁRIO     | 33.620    | 38.653    | 44.462    | 51.132     | 58.802     | 67.622     | 77.765     | 89.430     | 102.844    | 118.271    | 135.012    |
| <b>SUB-TOTAL</b>                                  |                   |           |           |           |            |            |            |            |            |            |            |            |

| III. GASTOS OPERACIONALES                   |                         | 1997       | 2000       | 2001       | 2002       | 2003       | 2004       | 2005       | 2006       | 2007       |
|---|-------------------------|------------|------------|------------|------------|------------|------------|------------|------------|------------|
| COSTOS DE ALIMENTACION                      | PACIENTES/INFLACIONARIO | 1.406.083  | 1.659.037  | 2.523.188  | 2.901.667  | 3.236.917  | 3.837.434  | 4.413.072  | 5.075.033  | 5.836.268  |
|   | AUMENTO                 |            | 2.194.077  |            |            |            |            |            |            |            |
|   | INFLACIONARIO           | 984.286    | 1.301.830  | 1.721.697  | 1.973.952  | 2.276.945  | 2.618.436  | 3.011.259  | 3.462.948  | 3.982.390  |
|   | AUMENTO                 |            | 1.497.128  |            |            |            |            |            |            |            |
|   | INFLACIONARIO           | 724.003    | 957.494    | 1.266.236  | 1.456.239  | 1.674.663  | 1.925.862  | 2.214.742  | 2.546.953  | 2.928.996  |
|   | AUMENTO                 |            | 1.101.118  |            |            |            |            |            |            |            |
|   | INFLACIONARIO           | 1.104.000  | 1.460.040  | 1.930.903  | 2.220.538  | 2.552.619  | 2.936.662  | 3.377.161  | 3.883.735  | 4.466.296  |
|   | AUMENTO                 |            | 9.363      |            |            |            |            |            |            |            |
|   | INFLACIONARIO           | 6.000      | 8.141      | 10.767     | 12.382     | 14.239     | 16.375     | 18.831     | 21.656     | 24.904     |
|   | AUMENTO                 |            | 11.183.269 |            |            |            |            |            |            |            |
|   | INFLACIONARIO           | 7.166.843  | 9.724.582  | 12.860.759 | 14.789.873 | 17.008.354 | 19.559.607 | 22.493.549 | 25.867.581 | 29.747.718 |
|   | AUMENTO                 |            | 598.140    | 607.112    | 625.462    | 644.357    | 654.032    | 663.843    | 673.801    | 673.801    |
|   | INFLACIONARIO           | 11.863     | 13.641     | 16.162     | 16.404     | 16.650     | 16.900     | 17.153     | 17.411     | 17.672     |
|   | AUMENTO                 |            | 2.830.133  | 2.872.545  | 2.959.409  | 3.048.857  | 3.094.590  | 3.141.008  | 3.188.124  | 3.188.124  |
|   | INFLACIONARIO           | 13.935.443 | 15.832.981 | 17.139.621 | 18.201.655 | 19.003.031 | 19.664.531 | 20.294.390 | 20.860.132 | 21.380.132 |
| OUTROS                                      |                         |            |            |            |            |            |            |            |            |            |
| SUB-TOTAL                                   |                         |            |            |            |            |            |            |            |            |            |
| IV. COSTO DE MANUTENCION Y ADMINISTRACION   |                         |            |            |            |            |            |            |            |            |            |
| MANTENCION E ADMINISTRACION DAS INSTALACOES | AUMENTO                 | 394.541    | 401.972    | 611.349    | 703.052    | 808.510    | 929.786    | 1.069.254  | 1.229.642  | 1.414.088  |
|   | AUMENTO                 |            | 462.288    |            |            |            |            |            |            |            |
|   | INFLACIONARIO           | 43.777     | 50.344     | 76.566     | 88.051     | 101.269    | 116.448    | 133.915    | 154.002    | 177.102    |
|   | AUMENTO                 |            | 57.895     |            |            |            |            |            |            |            |
|   | INFLACIONARIO           | 453.089    | 521.052    | 792.455    | 911.324    | 1.048.022  | 1.205.226  | 1.386.010  | 1.593.911  | 1.832.998  |
|   | AUMENTO                 |            | 689.092    |            |            |            |            |            |            |            |
|   | INFLACIONARIO           | 3.452.639  | 4.122.145  | 5.738.701  | 6.771.094  | 7.989.214  | 9.426.473  | 11.122.296 | 13.123.197 | 15.484.060 |
|   | AUMENTO                 |            | 4.122.145  |            |            |            |            |            |            |            |
|   | INFLACIONARIO           | 19.355     | 25.597     | 33.852     | 38.900     | 44.769     | 51.485     | 59.207     | 68.088     | 78.302     |
|   | AUMENTO                 |            | 22.238     |            |            |            |            |            |            |            |
| INFLACIONARIO                               | 863.782                 | 1.180.434  | 1.562.925  | 2.032.450  | 2.601.774  | 3.272.474  | 4.043.681  | 4.926.888  | 5.928.550  |            |
| OUTROS                                      |                         |            |            |            |            |            |            |            |            |            |
| SUB-TOTAL                                   |                         |            |            |            |            |            |            |            |            |            |
| TOTAL DOS GASTOS                            |                         |            |            |            |            |            |            |            |            |            |
| INGRESSOS - GASTOS                          |                         |            |            |            |            |            |            |            |            |            |
| BALANÇO CONSOLIDADO A MORTIZACAO            |                         |            |            |            |            |            |            |            |            |            |

ANÁLISE FINANCEIRO / CASO 1  
<HOSPITAL DE BRITA >

UNIDADE : 1.000 MT

|  | TAXA DE ARRECADACAO                               | 1985      | 1986       | 1989       | 2000       | 2001       | 2002       | 2003       | 2004       | 2005       | 2006       | 2007       |
|--|---|-----------|------------|------------|------------|------------|------------|------------|------------|------------|------------|------------|
| I. INGRESSOS   |   |           |            |            |            |            |            |            |            |            |            |            |
| I.1. OCORRIMENTO DO HOSPITAL DA SAUDE                    |   |           |            |            |            |            |            |            |            |            |            |            |
|  |   | 5.254.911 | 6.043.148  | 6.949.620  | 7.992.063  | 9.190.872  | 10.569.503 | 12.154.928 | 13.978.168 | 16.074.893 | 18.486.127 | 21.259.046 |
|  | FOLHA DE PAGAMENTO DOS FUNCIONARIOS               |           |            |            |            |            |            |            |            |            |            |            |
|  | AUMENTO INFLACIONARIO                             |           |            |            |            |            |            |            |            |            |            |            |
|  | AUMENTO   | 2.160.963 | 2.587.537  | 2.968.917  | 3.704.923  | 4.442.264  | 5.319.167  | 6.369.170  | 7.626.444  | 9.131.905  | 10.934.542 | 13.093.021 |
|  | GASTOS OPERACIONAIS                               | 7.115.874 | 8.630.685  | 10.047.937 | 11.701.987 | 13.633.136 | 15.888.670 | 18.524.099 | 21.604.612 | 25.206.797 | 29.420.669 | 34.332.067 |
| SUB-TOTAL  |   |           |            |            |            |            |            |            |            |            |            |            |
| II. INGRESSOS DOS SERVICOS MEDICO-SANITARIOS DO HOSPITAL |   |           |            |            |            |            |            |            |            |            |            |            |
|  | INGRESSOS DE PACIENTES EXTERNOS                   | 15.750    | 16.160     | 16.580     | 17.011     | 17.453     | 17.907     | 18.372     | 18.850     | 19.340     | 19.843     | 20.359     |
|  | 25% AUMENTO DE PACIENTES EXTERNOS                 |           |            |            |            |            |            |            |            |            |            |            |
|  | INGRESSOS DE PACIENTES INTERNOS                   | 7.800     | 8.003      | 8.211      | 8.424      | 8.643      | 8.868      | 9.099      | 9.335      | 9.578      | 9.827      | 10.082     |
|  | 20% AUMENTO DE PACIENTES INTERNOS                 |           |            |            |            |            |            |            |            |            |            |            |
|  | PENHAS TERAPIAS E INTERVENCOES CIRURGICAS         | 102.500   | 205.000    | 210.330    | 215.799    | 221.409    | 227.166    | 233.072    | 239.132    | 245.350    | 251.729    | 258.274    |
|  | 10% AUMENTO DE TERAPIAS E INTERVENCOES CIRURGICAS |           |            |            |            |            |            |            |            |            |            |            |
|  | GRANDES INTERVENCOES CIRURGICAS                   | 11.250    | 22.500     | 23.085     | 23.665     | 24.301     | 24.933     | 25.561     | 26.246     | 26.929     | 27.629     | 28.347     |
|  | 5% AUMENTO DE GRANDES INTERVENCOES CIRURGICAS     |           |            |            |            |            |            |            |            |            |            |            |
|  | RADIOGRAFIA                                       | 260       | 520        | 534        | 547        | 562        | 576        | 594        | 607        | 622        | 639        | 655        |
|  | 5% AUMENTO DE RADIOGRAFIA                         |           |            |            |            |            |            |            |            |            |            |            |
|  | ENDOSCOPIA  | 6.600     | 13.200     | 13.543     | 13.885     | 14.227     | 14.567     | 14.908     | 15.248     | 15.588     | 15.928     | 16.269     |
|  | 10% AUMENTO DE ENDOSCOPIA                         |           |            |            |            |            |            |            |            |            |            |            |
|  | SUB-TOTAL   | 144.160   | 288.320    | 272.382    | 279.382    | 286.525    | 294.077    | 301.722    | 309.568    | 317.617    | 325.819    | 334.248    |
| III. AJUDAS DO EXTERIOR PARA OPERACAO DO HOSPITAL        |   |           |            |            |            |            |            |            |            |            |            |            |
|  |   | 1.163.646 | 1.338.135  | 1.534.856  | 1.784.684  | 2.036.137  | 2.340.407  | 2.691.464  | 3.095.184  | 3.559.467  | 4.093.387  | 4.707.965  |
|  | TOTAL DOS INGRESSOS                               | 8.723.830 | 10.234.903 | 11.859.073 | 13.731.033 | 15.954.848 | 18.623.154 | 21.517.240 | 25.004.352 | 29.083.881 | 33.839.931 | 39.255.899 |
| IV. GASTOS   |   |           |            |            |            |            |            |            |            |            |            |            |
| I.1. FOLHA DE PAGAMENTO DOS FUNCIONARIOS                 |   |           |            |            |            |            |            |            |            |            |            |            |
|  | FUNCIONARIOS PERTENCENTES AO MINISTERIO DA SAUDE  | 5.157.932 | 5.931.622  | 6.821.365  | 7.844.570  | 9.021.255  | 10.374.444 | 11.930.610 | 13.720.202 | 15.778.232 | 18.144.967 | 20.866.712 |
|  | AUMENTO INFLACIONARIO                             |           |            |            |            |            |            |            |            |            |            |            |
|  | AUMENTO   | 96.079    | 111.526    | 128.253    | 147.493    | 169.617    | 195.059    | 224.318    | 257.966    | 296.561    | 341.150    | 392.334    |
|  | INFLACIONARIO                                     |           |            |            |            |            |            |            |            |            |            |            |
|  | SUB-TOTAL   | 5.254.011 | 6.043.148  | 6.949.620  | 7.992.063  | 9.190.872  | 10.569.503 | 12.154.928 | 13.978.168 | 16.074.893 | 18.486.127 | 21.259.046 |
| II. CUSTOS RELACIONADOS COM OS ESCRITORIOS               |   |           |            |            |            |            |            |            |            |            |            |            |
|  | BAIXA DE VALES DE CONSULTA                        | 0         | 0          | 0          | 0          | 0          | 0          | 0          | 0          | 0          | 0          | 0          |
|  | AUMENTO INFLACIONARIO                             |           |            |            |            |            |            |            |            |            |            |            |
|  | AUMENTO   | 60.000    | 68.000     | 79.350     | 91.253     | 104.940    | 120.681    | 138.784    | 159.601    | 183.541    | 211.073    | 242.733    |
|  | INFLACIONARIO                                     |           |            |            |            |            |            |            |            |            |            |            |
|  | CUSTOS DE VIAGENS E SIMILARES                     | 0         | 0          | 0          | 0          | 0          | 0          | 0          | 0          | 0          | 0          | 0          |
|  | AUMENTO INFLACIONARIO                             |           |            |            |            |            |            |            |            |            |            |            |
|  | AUMENTO   | 110.103   | 112.966    | 115.903    | 118.916    | 122.005    | 125.180    | 128.435    | 131.774    | 135.200    | 138.716    | 142.322    |
|  | INFLACIONARIO                                     |           |            |            |            |            |            |            |            |            |            |            |
|  | CUSTOS DE VESTUARIOS                              | 245.000   | 251.370    | 257.909    | 264.611    | 271.491    | 278.550    | 285.792    | 293.223    | 300.847    | 308.669    | 316.694    |
|  | AUMENTO INFLACIONARIO                             |           |            |            |            |            |            |            |            |            |            |            |
|  | AUMENTO   | 10.000    | 10.260     | 10.527     | 10.800     | 11.081     | 11.369     | 11.665     | 11.968     | 12.279     | 12.599     | 12.926     |
|  | INFLACIONARIO                                     |           |            |            |            |            |            |            |            |            |            |            |
|  | CUSTOS DE ACTIVIDADES SOCIAIS                     | 80.000    | 82.080     | 84.214     | 86.404     | 88.650     | 90.955     | 93.320     | 95.746     | 98.226     | 100.760    | 103.410    |
|  | AUMENTO INFLACIONARIO                             |           |            |            |            |            |            |            |            |            |            |            |
|  | AUMENTO   | 340.000   | 348.840    | 357.910    | 367.215    | 376.763    | 386.559    | 396.609    | 406.921    | 417.501    | 428.356    | 439.494    |
|  | INFLACIONARIO                                     |           |            |            |            |            |            |            |            |            |            |            |
|  | CUSTOS DE LIMPEZA INTERNA DO HOSPITAL             | 377.400   | 355.912    | 344.646    | 353.607    | 362.801    | 372.234    | 381.912    | 391.841    | 402.029    | 412.482    | 423.206    |
|  | AUMENTO INFLACIONARIO                             |           |            |            |            |            |            |            |            |            |            |            |
|  | OUTROS  | 1.172.588 | 1.210.428  | 1.250.455  | 1.292.806  | 1.337.735  | 1.385.528  | 1.436.017  | 1.489.073  | 1.549.694  | 1.612.683  | 1.680.736  |
|  | SUB-TOTAL   |           |            |            |            |            |            |            |            |            |            |            |

| INGRESSOS                                      | ANO DE APROVEITAMENTO | NUMERICA                    | 1995      | 1998       | 1999       | 2000       | 2001       | 2002       | 2003       | 2004       | 2005       | 2006       | 2007   |
|--|-----------------------|-----------------------------|-----------|------------|------------|------------|------------|------------|------------|------------|------------|------------|--------|
| <b>III. GASTOS OPERACIONAIS</b>                |                       |                             |           |            |            |            |            |            |            |            |            |            |        |
| CUSTOS DE ALIMENTACAO                          |                       | PACIENTES/<br>INFLACIONARIO | 1.626.067 | 1.918.596  | 2.671.001  | 3.151.514  | 3.718.471  | 4.387.424  | 5.176.722  | 6.108.014  | 7.206.846  | 8.503.358  |        |
| CUSTOS DE COMBUSTIVEIS                         |                       | AUMENTO<br>INFLACIONARIO    | 240.000   | 246.240    | 259.211    | 265.950    | 272.865    | 279.960    | 287.239    | 294.707    | 302.369    | 310.231    |        |
| CUSTOS DE AGUA                                 |                       | AUMENTO<br>INFLACIONARIO    | 0         | 0          | 0          | 0          | 0          | 0          | 0          | 0          | 0          | 0          |        |
| CUSTOS DE ENERGIA ELICTRICA E SIMILARES        |                       | AUMENTO<br>INFLACIONARIO    | 250.000   | 256.500    | 270.011    | 277.032    | 284.235    | 291.625    | 299.207    | 306.986    | 314.968    | 322.157    |        |
| CUSTOS DE ADQUISICAO DE REAGENTES              |                       | PACIENTES/<br>INFLACIONARIO | 15.000    | 15.390     | 16.201     | 16.622     | 17.054     | 17.497     | 17.952     | 18.419     | 18.898     | 19.389     |        |
| CUSTOS DE ADQUISICAO DE CASES PARA USO MEDICO  |                       | PACIENTES/<br>INFLACIONARIO | 0         | 0          | 0          | 0          | 0          | 0          | 0          | 0          | 0          | 0          |        |
| CUSTO DE LOCOMOAO DE PACIENTES                 |                       | AUMENTO<br>INFLACIONARIO    | 100.000   | 102.600    | 108.005    | 110.813    | 113.694    | 116.650    | 119.683    | 122.794    | 125.987    | 129.253    |        |
| CUSTO DE TRANSPORTE DE EQUIPAMENTOS            |                       | AUMENTO<br>INFLACIONARIO    | 0         | 0          | 0          | 0          | 0          | 0          | 0          | 0          | 0          | 0          |        |
| OUTROS   |                       | AUMENTO<br>INFLACIONARIO    | 70.000    | 71.820     | 73.687     | 75.603     | 77.569     | 79.586     | 81.655     | 83.778     | 85.956     | 88.191     | 90.484 |
| <b>SUB-TOTAL</b>                               |                       |                             | 2.301.067 | 2.611.146  | 3.400.032  | 3.899.500  | 4.485.903  | 5.174.811  | 5.984.583  | 6.936.877  | 8.057.259  | 9.375.882  |        |
| <b>IV. CUSTO DE MANUTENCAO E ADMINISTRACAO</b> |                       |                             |           |            |            |            |            |            |            |            |            |            |        |
| MANUTENCAO E ADMINISTRACAO DAS INSTALACOES     |                       | AUMENTO<br>INFLACIONARIO    | 250.000   | 256.500    | 270.011    | 277.032    | 284.235    | 291.625    | 299.207    | 306.986    | 314.968    | 322.157    |        |
| MANUTENCAO E ADMINISTRACAO DOS VEICULOS        |                       | AUMENTO<br>INFLACIONARIO    | 475.000   | 487.350    | 513.022    | 526.360    | 540.046    | 554.087    | 568.493    | 583.274    | 598.439    | 613.998    |        |
| MANUTENCAO E ADMINISTRACAO DOS EQUIPAMENTOS    |                       | PACIENTES/<br>INFLACIONARIO | 200.000   | 205.980    | 228.523    | 237.624    | 247.358    | 256.766    | 266.174    | 275.582    | 284.990    | 294.400    |        |
| MANUTENCAO E ADMINISTRACAO DO PRESENTE         |                       | PACIENTES/<br>INFLACIONARIO | 0         | 0          | 0          | 0          | 0          | 0          | 0          | 0          | 0          | 0          |        |
| PROFECTO                                       |                       | AUMENTO<br>INFLACIONARIO    | 1.770.911 | 1.770.911  | 2.342.030  | 2.659.334  | 3.097.334  | 3.561.935  | 4.096.225  | 4.710.658  | 5.417.257  | 6.229.846  |        |
| OUTROS   |                       | AUMENTO<br>INFLACIONARIO    | 0         | 0          | 0          | 0          | 0          | 0          | 0          | 0          | 0          | 0          |        |
| <b>SUB-TOTAL</b>                               |                       |                             | 925.000   | 920.741    | 953.566    | 980.356    | 1.001.635  | 1.021.680  | 1.041.880  | 1.062.880  | 1.083.380  | 1.103.980  |        |
| <b>TOTAL DOS GASTOS</b>                        |                       |                             | 3.226.067 | 3.531.887  | 4.353.598  | 4.889.856  | 5.487.538  | 6.196.491  | 7.026.463  | 8.003.761  | 9.140.639  | 10.479.862 |        |
| <b>INGRESSOS - GASTOS</b>                      |                       |                             | -929.867  | -2.381.281 | -2.387.454 | -2.357.559 | -2.296.754 | -2.196.248 | -2.043.096 | -1.829.704 | -1.593.217 | -1.134.786 |        |
| <b>BALANCO CONSOLIDADO A ADIUSTACAO</b>        |                       |                             | 4.155.934 | 4.543.151  | 4.545.369  | 4.509.449  | 4.448.644  | 4.348.138  | 4.196.986  | 4.081.594  | 3.985.107  | 3.850.876  |        |

| TAXA DE APROVEITAMENTO  | EVOLUÇÃO NUMÉRICA     | 1995      | 1998      | 1999      | 2000      | 2001       | 2002       | 2003       | 2004       | 2005       | 2006       | 2007       |
|---|-----------------------|-----------|-----------|-----------|-----------|------------|------------|------------|------------|------------|------------|------------|
| <b>I. INGRESSOS</b>   |                       |           |           |           |           |            |            |            |            |            |            |            |
| <b>I.1. OCORRÊNCIA DO MINISTÉRIO DA SAÚDE</b>                   |                       |           |           |           |           |            |            |            |            |            |            |            |
| FEHA DE PAGAMENTO DOS FUNCIONÁRIOS                              | AUMENTO INFLACIONÁRIO | 3.091.124 | 3.554.793 | 4.088.011 | 4.701.213 | 5.406.395  | 6.217.354  | 7.149.958  | 8.222.451  | 9.455.819  | 10.874.192 | 12.505.321 |
| GASTOS OPERACIONAIS   | AUMENTO INFLACIONÁRIO | 2.500.000 | 2.993.500 | 3.584.417 | 4.291.981 | 5.139.218  | 6.153.699  | 7.368.440  | 8.822.970  | 10.644.624 | 12.650.081 | 15.147.207 |
| <b>SUB-TOTAL</b>  |                       | 5.591.124 | 6.548.293 | 7.672.428 | 8.993.194 | 10.545.613 | 12.371.054 | 14.518.397 | 17.045.421 | 20.100.443 | 23.524.272 | 27.652.527 |
| <b>II. INGRESSOS DOS SERVIÇOS MÉDICO-SANITÁRIOS DO HOSPITAL</b> |                       |           |           |           |           |            |            |            |            |            |            |            |
| INGRESSOS DE PACIENTES EXTERNOS                                 | 25% PACIENTES         | 15.220    | 15.647    | 16.053    | 16.471    | 16.899     | 17.338     | 17.789     | 18.252     | 18.726     | 19.213     | 19.713     |
| CUSTOS DE SERVIÇOS MÉDICOS ESPECIAIS                            | 100% PACIENTES        | 8.000     | 8.208     | 8.421     | 8.640     | 8.865      | 9.096      | 9.332      | 9.575      | 9.824      | 10.079     | 10.341     |
| CUSTOS DE EXAMES ESPECIAIS                                      | 100% PACIENTES        | 10.000    | 10.250    | 10.527    | 10.800    | 11.081     | 11.369     | 11.665     | 11.968     | 12.279     | 12.599     | 12.926     |
| INGRESSOS DE PACIENTES INTERNADOS                               | 25% PACIENTES         | 11.587    | 11.888    | 12.197    | 12.514    | 12.840     | 13.174     | 13.516     | 13.868     | 14.228     | 14.598     | 14.978     |
| <b>SUB-TOTAL</b>  |                       | 54.807    | 56.003    | 57.199    | 58.426    | 59.685     | 60.977     | 62.302     | 63.662     | 65.057     | 66.489     | 67.958     |
| <b>III. AJUDAS DO PESTRIBUTO PARA DEPENDENTES DO HOSPITAL</b>   |                       |           |           |           |           |            |            |            |            |            |            |            |
| <b>TOTAL DOS INGRESSOS</b>                                      |                       | 5.645.931 | 6.604.296 | 7.729.627 | 9.051.620 | 10.601.298 | 12.432.031 | 14.540.700 | 17.069.083 | 20.200.890 | 23.590.761 | 27.670.485 |

| TAXA DE APROVEITAMENTO                                    | EVOLUÇÃO NUMÉRICA       | 1995      | 1998      | 1999      | 2000      | 2001      | 2002      | 2003      | 2004      | 2005      | 2006       | 2007       |
|---|-------------------------|-----------|-----------|-----------|-----------|-----------|-----------|-----------|-----------|-----------|------------|------------|
| <b>II. GASTOS</b>   |                         |           |           |           |           |           |           |           |           |           |            |            |
| <b>I. PAUSA DE PAGAMENTO DAS FUNCIONÁRIAS</b>             |                         |           |           |           |           |           |           |           |           |           |            |            |
| FUNCIONÁRIAS PERTENCENTES AO MINISTÉRIO DA SAÚDE          | AUMENTO INFLACIONÁRIO   | 3.091.124 | 3.554.793 | 4.088.011 | 4.701.213 | 5.406.395 | 6.217.354 | 7.149.958 | 8.222.451 | 9.455.819 | 10.874.192 | 12.505.321 |
| <b>SUB-TOTAL</b>  |                         | 3.091.124 | 3.554.793 | 4.088.011 | 4.701.213 | 5.406.395 | 6.217.354 | 7.149.958 | 8.222.451 | 9.455.819 | 10.874.192 | 12.505.321 |
| <b>II. CUSTOS RELACIONADOS COM OS ESPERITÓRIOS</b>        |                         |           |           |           |           |           |           |           |           |           |            |            |
| PREMISSA DE VALES DE CONSULTA                             | PACIENTES/INFLACIONÁRIO | 84.448    | 99,640    | 117,565   | 138,715   | 163,670   | 193,115   | 227,856   | 268,847   | 317,213   | 374,280    | 441,613    |
| CUSTOS DE VIAGENS E SIMILARES                             | AUMENTO INFLACIONÁRIO   | 7,630     | 7,828     | 8,032     | 8,241     | 8,455     | 8,675     | 8,900     | 9,132     | 9,369     | 9,613      | 9,862      |
| CUSTOS DE VESTUÁRIO                                       | AUMENTO INFLACIONÁRIO   | 5,400     | 5,540     | 5,684     | 5,832     | 5,984     | 6,139     | 6,299     | 6,460     | 6,631     | 6,803      | 6,980      |
| CUSTO DE AQUISIÇÃO DE ARTIGOS PARA ESCRITÓRIO E SIMILARES | AUMENTO INFLACIONÁRIO   | 56,536    | 58,006    | 59,514    | 61,061    | 62,649    | 64,278    | 65,949    | 67,664    | 69,423    | 71,228     | 73,080     |
| CUSTO PARA AQUISIÇÃO DE LIVROS E SIMILARES                | AUMENTO INFLACIONÁRIO   | 16,289    | 16,713    | 17,147    | 17,593    | 18,050    | 18,520    | 19,001    | 19,495    | 20,002    | 20,522     | 21,056     |
| OUTROS  | AUMENTO INFLACIONÁRIO   | 21,235    | 21,787    | 22,354    | 22,935    | 23,531    | 24,143    | 24,771    | 25,415    | 26,075    | 26,753     | 27,449     |
| <b>SUB-TOTAL</b>  |                         | 191,538   | 209,615   | 230,297   | 256,378   | 282,340   | 314,689   | 352,776   | 397,016   | 448,774   | 509,199    | 580,040    |

| CATEGORIA                              | COSTOS OPERACIONALES                     | CATEGORIA DE AMORTIZACION                   | EMPLEADO NUMERICA        | AÑO                      |            |            |            |            |           |           |           |            |            |            |         |
|--|--|---|--------------------------|--------------------------|------------|------------|------------|------------|-----------|-----------|-----------|------------|------------|------------|---------|
|  |  |   |                          | 1995                     | 1998       | 1999       | 2000       | 2001       | 2002      | 2003      | 2004      | 2005       | 2006       | 2007       |         |
| III. GASTOS OPERACIONALES              | COSTOS DE ALIMENTACION                   |   | PACIENTES/ INFLACIONARIO | 828,000                  | 976,937    | 1,152,712  | 1,360,085  | 1,604,764  | 1,893,461 | 2,234,095 | 2,626,008 | 3,110,225  | 3,669,756  | 4,329,945  |         |
|  | COSTO DE LIMPIEZA INTERNA DO HOSPITAL    |   | AUMENTO INFLACIONARIO    | 67,873                   | 69,638     | 71,448     | 73,306     | 75,212     | 77,167    | 79,174    | 81,232    | 83,344     | 85,511     | 87,735     |         |
|  | COSTOS DE COMBUSTIVEIS                   |   | AUMENTO INFLACIONARIO    | 93,755                   | 96,193     | 98,694     | 101,260    | 103,892    | 106,594   | 109,365   | 112,209   | 115,126    | 118,119    | 121,190    |         |
|  | COSTO DOS COMBUSTIVEIS PARA COZINHA      |   | AUMENTO INFLACIONARIO    | 17,400                   | 17,852     | 18,317     | 18,793     | 19,281     | 19,783    | 20,297    | 20,825    | 21,366     | 21,922     | 22,482     |         |
|  | COSTO DOS COMBUSTIVEIS PARA VEICULOS     |   | AUMENTO INFLACIONARIO    | 77,968                   | 79,985     | 82,065     | 84,198     | 86,387     | 88,633    | 90,938    | 93,302    | 95,728     | 98,217     | 100,771    |         |
|  | CUSTOS DE COMUNICACAO                    |   | AUMENTO INFLACIONARIO    | 177,642                  | 182,466    | 187,210    | 192,077    | 197,071    | 202,195   | 207,452   | 212,846   | 218,360    | 224,088    | 229,894    |         |
|  | CUSTOS DE ENERGIA ELECTRICA E SIMILARES  |   | AUMENTO INFLACIONARIO    | 440,977                  | 452,442    | 464,206    | 476,275    | 488,658    | 501,364   | 514,399   | 527,773   | 541,495    | 555,674    | 570,019    |         |
|  | OUTROS                                   |   | AUMENTO INFLACIONARIO    | 649,960                  | 664,859    | 680,197    | 701,986    | 720,238    | 738,964   | 758,177   | 777,890   | 798,115    | 818,866    | 840,157    |         |
|  | SUB-TOTAL                                |   |                          | 2,203,782                | 2,292,292  | 2,758,848  | 3,007,980  | 3,293,505  | 3,628,161 | 4,013,897 | 4,462,055 | 4,983,781  | 5,592,023  | 6,302,191  |         |
|  | IV. CUSTOS DE MANUTENCAO E ADMINISTRACAO | MANUTENCAO E ADMINISTRACAO DAS INSTALACOES  |                          | AUMENTO INFLACIONARIO    | 60,400     | 61,970     | 63,582     | 65,235     | 66,931    | 68,671    | 70,457    | 72,288     | 74,168     | 76,096     | 78,075  |
|  |  | MANUTENCAO E ADMINISTRACAO DOS VEICULOS     |                          | AUMENTO INFLACIONARIO    | 216,032    | 221,649    | 227,412    | 233,324    | 239,391   | 245,615   | 252,001   | 258,553    | 265,275    | 272,173    | 279,249 |
|  |  | MANUTENCAO E ADMINISTRACAO DOS EQUIPAMENTOS |                          | PACIENTES/ INFLACIONARIO | 49,500     | 58,405     | 68,912     | 81,209     | 95,497    | 113,196   | 133,560   | 157,587    | 185,937    | 219,388    | 258,855 |
| MANUTENCAO E ADMINISTRACAO DO PRESBITE |  |   | PACIENTES/ INFLACIONARIO | 255,923                  | 742,491    | 853,865    | 981,944    | 1,129,296  | 1,298,621 | 1,493,415 | 1,717,427 | 1,975,041  | 2,271,297  | 2,611,991  |         |
| PROJETO                                |  |   | AUMENTO INFLACIONARIO    | 5,962,359                | 1,084,615  | 213,770    | 1,361,813  | 1,531,495  | 1,706,103 | 1,884,432 | 2,065,856 | 2,250,422  | 2,438,953  | 2,631,111  |         |
| SUB-TOTAL                              |  |   |                          | 6,962,359                | 1,991,219  | 2,290,225  | 3,223,284  | 3,531,124  | 3,986,439 | 4,446,053 | 4,927,408 | 5,432,701  | 5,972,681  | 6,513,725  |         |
| TOTAL DOS GASTOS                       |  |   |                          | 8,966,141                | 4,283,511  | 5,049,073  | 6,231,264  | 6,824,629  | 7,614,585 | 8,460,000 | 9,389,463 | 10,416,482 | 11,564,704 | 12,815,916 |         |
| INGRESSOS - GASTOS                     |  |   |                          | -12,478                  | -96,919    | -371,299   | -283,784   | 79,384     | 359,342   | 1,164,636 | 1,811,671 | 2,686,761  | 3,786,363  | 5,094,762  |         |
| BALANCO CASO CONSIDRAR A AMORTIZACAO   |  |   |                          |                          | -2,104,548 | -1,882,928 | -1,595,393 | -1,232,065 | -776,087  | -206,940  | 500,046   | 1,375,136  | 2,454,764  | 3,783,133  |         |

ANÁLISE FINANCEIRO / CASO 2  
<HOSPITAL DE MARIPÓ>

UNIDADE : 1.000 MT

| INGRESSOS   | TAXA DE APROVEITAMENTO | EVOLUÇÃO NUMÉRICA     | 1998       | 1999       | 2000       | 2001       | 2002       | 2003       | 2004       | 2005       | 2006       | 2007        |
|---|------------------------|-----------------------|------------|------------|------------|------------|------------|------------|------------|------------|------------|-------------|
| <b>I. ORÇAMENTO DO MINISTÉRIO DA SAÚDE</b>                      |                        |                       |            |            |            |            |            |            |            |            |            |             |
| FOLHA DE PAGAMENTO DOS FUNCIONÁRIOS                             |                        | AUMENTO INFLACIONÁRIO | 8.001.700  | 9.017.916  | 10.163.191 | 11.453.917 | 12.908.564 | 14.547.952 | 16.395.541 | 18.477.775 | 20.824.453 | 23.469.158  |
| GASTOS OPERACIONAIS   |                        | AUMENTO INFLACIONÁRIO | 16.274.800 | 18.716.020 | 21.523.423 | 24.751.936 | 28.464.727 | 32.794.436 | 37.644.601 | 43.291.292 | 49.784.985 | 57.252.733  |
| SUB-TOTAL   |                        |                       | 24.276.500 | 27.733.936 | 31.686.614 | 36.205.853 | 41.373.291 | 47.342.387 | 54.040.143 | 61.769.067 | 70.609.438 | 80.721.891  |
| <b>II. INGRESSOS DOS SERVIÇOS MÉDICO-SANITÁRIOS DO HOSPITAL</b> |                        |                       |            |            |            |            |            |            |            |            |            |             |
| INGRESSOS DE PACIENTES EXTERNOS                                 | 25%-30%                | AUMENTO DE PACIENTES  | 36.367     | 38.056     | 39.829     | 41.682     | 43.621     | 45.650     | 47.774     | 49.996     | 52.322     | 54.756      |
| INGRESSOS DE PACIENTES INTERNADOS                               | 20%-30%                | AUMENTO DE PACIENTES  | 44.323     | 48.396     | 52.137     | 56.167     | 60.509     | 65.186     | 70.225     | 75.654     | 81.502     | 87.802      |
| PROBLEMAS TERÁPIAS E INTERVENÇÕES CIRÚRGICAS                    | 10%-30%                | AUMENTO DE PACIENTES  | 4.695.489  | 5.443.856  | 6.311.498  | 7.317.424  | 8.483.675  | 9.835.804  | 11.403.434 | 13.220.912 | 15.328.062 | 17.771.049  |
| GRANDES INTERVENÇÕES CIRÚRGICAS                                 | 5%-30%                 | AUMENTO DE PACIENTES  | 813.618    | 1.018.422  | 1.274.779  | 1.595.666  | 1.997.328  | 2.500.095  | 3.129.419  | 3.917.156  | 4.903.183  | 6.137.412   |
| RADIOGRAFIA   | 5%-30%                 | AUMENTO DE PACIENTES  | 385.530    | 482.575    | 604.049    | 756.100    | 946.426    | 1.184.660  | 1.482.863  | 1.856.129  | 2.322.354  | 2.908.189   |
| ENDOSCOPIA  | 10%-30%                | AUMENTO DE PACIENTES  | 39.419     | 49.341     | 61.762     | 77.308     | 96.768     | 121.127    | 151.617    | 189.782    | 237.554    | 297.351     |
| EXAME DE ELETTROENCEFALOGRAFIA                                  | 30%                    | AUMENTO DE PACIENTES  | 4.800      | 4.925      | 5.053      | 5.184      | 5.319      | 5.457      | 5.599      | 5.745      | 5.894      | 6.047       |
| EXAME DE ELETTROCARDIOGRAFIA                                    | 30%                    | AUMENTO DE PACIENTES  | 3.900      | 4.001      | 4.105      | 4.212      | 4.322      | 4.434      | 4.549      | 4.668      | 4.789      | 4.913       |
| REABILITACAO FISIOTERAPICA                                      | 30%                    | AUMENTO DE PACIENTES  | 1.500      | 1.539      | 1.579      | 1.620      | 1.662      | 1.705      | 1.750      | 1.795      | 1.842      | 1.890       |
| SUB-TOTAL   |                        |                       | 6.015.346  | 7.080.649  | 8.344.054  | 9.844.348  | 11.628.327 | 13.752.522 | 16.285.332 | 19.309.530 | 22.925.977 | 27.256.558  |
| <b>III. AJUDAS DO EXTERIOR PARA OPERACAO DO HOSPITAL</b>        |                        |                       |            |            |            |            |            |            |            |            |            |             |
| TOTAL DOS INGRESSOS   |                        |                       | 30.291.846 | 34.814.585 | 40.030.668 | 46.050.201 | 53.001.618 | 61.094.910 | 70.325.474 | 81.078.607 | 93.535.415 | 107.978.450 |

| GASTOS  | TAXA DE APROVEITAMENTO | EVOLUÇÃO NUMÉRICA       | 1998      | 1999      | 2000       | 2001       | 2002       | 2003       | 2004       | 2005       | 2006       | 2007       |
|---|------------------------|-------------------------|-----------|-----------|------------|------------|------------|------------|------------|------------|------------|------------|
| <b>I. POLPA DE PAGAMENTO DOS FUNCIONÁRIOS</b>     |                        |                         |           |           |            |            |            |            |            |            |            |            |
| FUNCIONÁRIOS PERTENCENTES AO MINISTÉRIO DA SAÚDE  |                        | AUMENTO INFLACIONÁRIO   | 8.001.700 | 9.017.916 | 10.163.191 | 11.453.917 | 12.908.564 | 14.547.952 | 16.395.541 | 18.477.775 | 20.824.453 | 23.469.158 |
| FUNCIONÁRIOS CONTRATADOS PELO HOSPITAL            |                        | AUMENTO INFLACIONÁRIO   | 74.802    | 86.056    | 98.965     | 113.810    | 130.881    | 150.513    | 173.090    | 199.054    | 228.912    | 263.248    |
| SUB-TOTAL   |                        |                         | 8.076.502 | 9.103.972 | 10.262.156 | 11.567.726 | 13.039.445 | 14.698.465 | 16.568.632 | 18.676.829 | 21.053.365 | 23.732.407 |
| <b>II. CUSTOS RELACIONADOS COM OS ESCRITÓRIOS</b> |                        |                         |           |           |            |            |            |            |            |            |            |            |
| EMISSAO DE VALES DE CONSULTA                      |                        | PACIENTES/INFLACIONÁRIO | 831.795   | 981.366   | 1.157.913  | 1.366.222  | 1.612.005  | 1.902.005  | 2.244.176  | 2.647.903  | 3.124.261  | 3.686.315  |
| CUSTOS DE VIAGENS E SIMILARES                     |                        | AUMENTO INFLACIONÁRIO   | 3.151     | 3.624     | 4.167      | 4.792      | 5.511      | 6.338      | 7.288      | 8.382      | 9.639      | 11.085     |
| CUSTOS DE VIAGENS ULTRAMARINAS                    |                        | AUMENTO INFLACIONÁRIO   | 882.986   | 1.015.434 | 1.167.749  | 1.342.911  | 1.544.348  | 1.776.000  | 2.042.401  | 2.348.761  | 2.701.075  | 3.106.236  |
| CUSTOS DE VESTUÁRIO                               |                        | AUMENTO INFLACIONÁRIO   | 26.574    | 30.560    | 35.144     | 40.416     | 45.478     | 52.450     | 61.488     | 70.688     | 81.291     | 92.485     |
| CUSTOS PUBLICITÁRIOS                              |                        | AUMENTO INFLACIONÁRIO   | 828       | 952       | 1.095      | 1.259      | 1.448      | 1.665      | 1.915      | 2.202      | 2.533      | 2.913      |
| CUSTO DE ACTIVIDADES SOCIAIS                      |                        | AUMENTO INFLACIONÁRIO   | 2.122     | 2.440     | 2.806      | 3.227      | 3.711      | 4.268      | 4.908      | 5.644      | 6.490      | 7.464      |
| CUSTOS DE COMERCIO                                |                        | AUMENTO INFLACIONÁRIO   | 200.914   | 300,051   | 345,059    | 396,818    | 456,341    | 524,792    | 603,511    | 694,037    | 798,143    | 917,864    |
| CUSTOS DE LIMPEZA INTERNA DO HOSPITAL             |                        | AUMENTO INFLACIONÁRIO   | 423,019   | 486,472   | 559,443    | 643,360    | 739,864    | 850,843    | 978,470    | 1.125,240  | 1.294,026  | 1.488,230  |
| OUTROS  |                        | AUMENTO INFLACIONÁRIO   | 38,663    | 44,462    | 51,192     | 58,802     | 67,622     | 77,765     | 89,430     | 102,844    | 118,271    | 136,012    |
| SUB-TOTAL   |                        |                         | 2.469.994 | 2.895.363 | 3.324.509  | 3.857.807  | 4.477.328  | 5.197.127  | 6.033.566  | 7.005.701  | 8.135.729  | 9.449.503  |



| CATEGORIA   | TAXA DE APERCEBIMENTO | EVIOLUCION NUMERICA      | ANOS       |            |            |            |            |            |            |            |            |      |  |
|---|-----------------------|--------------------------|------------|------------|------------|------------|------------|------------|------------|------------|------------|------|--|
|   |                       |                          | 1998       | 1999       | 2000       | 2001       | 2002       | 2003       | 2004       | 2005       | 2006       | 2007 |  |
| <b>III. GASTOS OPERACIONAIS</b>                     |                       |                          |            |            |            |            |            |            |            |            |            |      |  |
| GASTOS  |                       |                          |            |            |            |            |            |            |            |            |            |      |  |
| CUSTOS DE ALIMENTACAO                               |                       | PACIENTES/ INFLACIONARIO | 1.659,037  | 1.907,893  | 2.194,077  | 2.523,186  | 2.901,667  | 3.337,454  | 4.413,072  | 5.075,003  | 5.836,288  |      |  |
| CUSTOS DE COMBUSTIVEIS                              |                       | ADUMENTO INFLACIONARIO   | 1.132,044  | 1.301,850  | 1.497,128  | 1.721,697  | 1.979,952  | 2.618,486  | 3.011,259  | 3.462,948  | 3.982,290  |      |  |
| CUSTOS DE AGUA                                      |                       | ADUMENTO INFLACIONARIO   | 832,003    | 957,494    | 1.101,118  | 1.266,286  | 1.456,229  | 1.925,862  | 2.214,742  | 2.546,953  | 2.928,996  |      |  |
| CUSTOS DE ENERGIA ELÉTRICA E SIMILARES              |                       | ADUMENTO INFLACIONARIO   | 1.559,600  | 1.460,040  | 1.679,046  | 1.930,903  | 2.220,538  | 2.936,662  | 3.377,161  | 3.882,735  | 4.466,296  |      |  |
| CUSTOS DE AQUISIÇÃO DE REAGENTES MÉDICO             |                       | PACIENTES/ INFLACIONARIO | 7,079      | 8,141      | 9,353      | 10,767     | 12,382     | 16,375     | 18,831     | 21,656     | 24,904     |      |  |
| CUSTO DE LOCOMOÇÃO DE PACIENTES                     |                       | PACIENTES/ INFLACIONARIO | 8.456,158  | 9.724,582  | 11.183,269 | 12.860,759 | 14.789,873 | 19.559,607 | 22.493,549 | 25.867,581 | 29.747,718 |      |  |
| CUSTO DE TRANSPORTE DE EQUIPAMENTOS                 |                       | ADUMENTO INFLACIONARIO   | 520,122    | 598,140    | 607,112    | 616,219    | 625,462    | 644,367    | 654,022    | 663,842    | 673,801    |      |  |
| OUTROS  |                       | ADUMENTO INFLACIONARIO   | 13,641     | 15,067     | 15,923     | 16,162     | 16,404     | 16,900     | 17,153     | 17,411     | 17,672     |      |  |
| SUB-TOTAL   |                       | ADUMENTO INFLACIONARIO   | 2.460,985  | 2.830,133  | 2.872,585  | 2.915,674  | 2.959,409  | 3.048,857  | 3.094,590  | 3.141,008  | 3.188,124  |      |  |
|   |                       |                          | 16.351,270 | 18.803,991 | 21.159,621 | 23.861,655 | 26.961,916 | 30.529,031 | 34.604,571 | 39.294,390 | 44.680,189 |      |  |
| <b>IV. CUSTO DE MANUTENÇÃO E ADMINISTRAÇÃO</b>      |                       |                          |            |            |            |            |            |            |            |            |            |      |  |
| MANUTENÇÃO E ADMINISTRAÇÃO DAS INSTALAÇÕES          |                       | ADUMENTO INFLACIONARIO   | 401,972    | 462,268    | 531,608    | 611,349    | 703,052    | 808,510    | 929,786    | 1.069,254  | 1.229,642  |      |  |
| MANUTENÇÃO E ADMINISTRAÇÃO DOS VEÍCULOS             |                       | ADUMENTO INFLACIONARIO   | 50,344     | 57,895     | 66,579     | 76,566     | 88,051     | 101,259    | 116,448    | 132,915    | 154,002    |      |  |
| MANUTENÇÃO E ADMINISTRAÇÃO DOS EQUIPAMENTOS MÉDICOS |                       | PACIENTES/ INFLACIONARIO | 534,000    | 630,774    | 744,250    | 878,141    | 1.036,119  | 1.222,516  | 1.442,447  | 1.701,943  | 2.008,123  |      |  |
| MANUTENÇÃO E ADMINISTRAÇÃO DO PRESENTE PROJECTO     |                       | PACIENTES/ INFLACIONARIO | 3.493,639  | 4.122,145  | 4.863,718  | 5.738,701  | 6.771,094  | 7.989,214  | 9.426,473  | 11.122,296 | 13.123,197 |      |  |
| OUTROS  |                       | ADUMENTO INFLACIONARIO   | 22,258     | 25,597     | 29,437     | 33,852     | 38,930     | 44,769     | 51,485     | 59,207     | 68,088     |      |  |
| SUB-TOTAL   |                       |                          | 4.502,813  | 5.284,679  | 6.235,593  | 7.388,610  | 8.637,245  | 10.166,264 | 11.966,639 | 14.086,615 | 16.583,052 |      |  |
| TOTAL DOS GASTOS                                    |                       |                          | 31.400,693 | 36.071,974 | 40.391,879 | 46.625,794 | 53.115,934 | 60.581,890 | 69.173,407 | 79.063,555 | 90.452,314 |      |  |
| <b>INGRESSOS - GASTOS</b>                           |                       |                          |            |            |            |            |            |            |            |            |            |      |  |
|   |                       |                          | -1.108,763 | -1.267,389 | -951,211   | -575,597   | -114,317   | 453,019    | 1.152,064  | 2.015,162  | 3.082,101  |      |  |
| BALANÇO CASO CONSTITUIR A AMORTIZAÇÃO               |                       |                          | -3.250,653 | -3.409,279 | -5,103,101 | -2.727,487 | -2.265,207 | -999,822   | -136,728   | 891,211    | 2.955,524  |      |  |

ANALISE FINANCEIRO / CASO 2  
< HOSPITAL DE RETA >

UNIDADE : 1.000,00

|  |  | 1998       | 1999       | 2000       | 2001       | 2002       | 2003       | 2004       | 2005       | 2006       | 2007       |
|--|--|------------|------------|------------|------------|------------|------------|------------|------------|------------|------------|
| <b>I. INGRESSOS</b>                                      |  |            |            |            |            |            |            |            |            |            |            |
| I. ORÇAMENTO DO MINISTÉRIO DA SAÚDE                      |  |            |            |            |            |            |            |            |            |            |            |
|  | POLEIA DE PAGAMENTO DOS FUNCIONÁRIOS             | 5.922.285  | 6.674.415  | 7.522.066  | 8.477.568  | 9.553.994  | 10.767.351 | 12.134.804 | 13.675.924 | 15.412.767 | 17.370.188 |
|  | INFLACIONÁRIO                                    |            |            |            |            |            |            |            |            |            |            |
|  | AUMENTO  | 4.587.527  | 3.998.317  | 3.709.925  | 4.442.264  | 5.312.167  | 6.369.170  | 7.626.444  | 9.131.905  | 10.924.542 | 13.093.021 |
|  | INFLACIONÁRIO                                    | 8.509.822  | 9.772.732  | 11.231.990 | 12.919.632 | 14.873.160 | 17.136.521 | 19.761.249 | 22.807.829 | 26.347.304 | 30.463.209 |
|  | GASTOS OPERACIONAIS                              |            |            |            |            |            |            |            |            |            |            |
|  | SUB-TOTAL  | 16.483     | 17.249     | 18.052     | 18.892     | 19.771     | 20.690     | 21.653     | 22.660     | 23.714     | 24.817     |
| II. INGRESSOS DOS SERVIÇOS MÉDICO-SANITÁRIOS DO HOSPITAL |  |            |            |            |            |            |            |            |            |            |            |
|  | INGRESSOS DE PACIENTES EXTERNOS                  | 8.403      | 9.052      | 9.752      | 10.506     | 11.318     | 12.193     | 13.136     | 14.151     | 15.245     | 16.423     |
|  | INGRESSOS DE PACIENTES INTERNADOS                | 237.672    | 275.553    | 319.471    | 370.388    | 429.421    | 497.862    | 577.211    | 669.207    | 775.865    | 889.522    |
|  | PROENHAS TERÁPIAS E INTERVENÇÕES CIRÚRGICAS      | 28.164     | 35.253     | 44.127     | 55.235     | 69.138     | 86.542     | 108.326    | 135.594    | 169.726    | 212.449    |
|  | GRANDES INTERVENÇÕES CIRÚRGICAS                  | 651        | 815        | 1.020      | 1.277      | 1.598      | 2.000      | 2.504      | 3.134      | 3.923      | 4.910      |
|  | RADIOGRAFIA                                      | 15.304     | 19.156     | 23.978     | 30.014     | 37.569     | 47.026     | 58.863     | 73.680     | 92.227     | 115.442    |
|  | ENDOSCOPIA                                       | 1.500      | 1.529      | 1.579      | 1.620      | 1.662      | 1.705      | 1.750      | 1.795      | 1.842      | 1.890      |
|  | REABILITACAO FISIOTERAPICA                       | 308.177    | 357.079    | 416.400    | 486.311    | 568.814    | 665.313    | 781.692    | 918.423    | 1.080.659  | 1.273.524  |
|  | SUB-TOTAL  | 1.338.135  | 1.538.856  | 1.769.684  | 2.035.137  | 2.340.407  | 2.691.468  | 3.095.188  | 3.559.467  | 4.093.367  | 4.707.395  |
| III. AJUDAS DO EXTERIOR PARA OPERACAO DO HOSPITAL        |  |            |            |            |            |            |            |            |            |            |            |
|  | TOTAL DOS INGRESSOS                              | 10.156.134 | 11.668.667 | 13.418.074 | 15.441.079 | 17.742.392 | 20.494.202 | 23.638.129 | 27.285.721 | 31.521.395 | 36.444.105 |
| <b>GASTOS</b>  |  |            |            |            |            |            |            |            |            |            |            |
| I. POLEIA DE PAGAMENTO DOS FUNCIONÁRIOS                  |  |            |            |            |            |            |            |            |            |            |            |
|  | FUNCIONÁRIOS PERTENCENTES AO MINISTÉRIO DA SAÚDE | 5.812.989  | 6.551.239  | 7.383.246  | 8.320.919  | 9.377.675  | 10.568.640 | 11.910.857 | 13.423.536 | 15.128.325 | 17.049.623 |
|  | INFLACIONÁRIO                                    |            |            |            |            |            |            |            |            |            |            |
|  | AUMENTO  | 109.295    | 123.176    | 138.819    | 155.449    | 176.318    | 198.711    | 223.947    | 252.388    | 284.441    | 320.566    |
|  | INFLACIONÁRIO                                    | 5.922.285  | 6.674.415  | 7.522.066  | 8.477.368  | 9.553.994  | 10.767.351 | 12.134.804 | 13.675.924 | 15.412.767 | 17.370.188 |
| II. CUSTOS RELACIONADOS COM OS ESCRITÓRIOS               |  |            |            |            |            |            |            |            |            |            |            |
|  | EMISSAO DE VALES DE CONSULTA                     | 0          | 0          | 0          | 0          | 0          | 0          | 0          | 0          | 0          | 0          |
|  | CUSTOS DE VIAGENS E SIMILARES                    | 69.000     | 79.350     | 91.253     | 104.940    | 120.681    | 138.784    | 159.601    | 183.541    | 211.073    | 242.723    |
|  | CUSTOS DE VIAGENS ULTRAMARINAS                   | 0          | 0          | 0          | 0          | 0          | 0          | 0          | 0          | 0          | 0          |
|  | CUSTOS DE VESTUÁRIO                              | 112.966    | 115.903    | 118.916    | 122.008    | 125.180    | 128.435    | 131.774    | 135.200    | 138.716    | 142.322    |
|  | CUSTOS PUBLICITÁRIOS                             | 251.370    | 257.906    | 264.611    | 271.491    | 278.550    | 285.782    | 293.223    | 300.847    | 308.669    | 316.694    |
|  | CUSTO DE ACTIVIDADES SOCIAIS                     | 10.260     | 10,527     | 10,800     | 11,081     | 11,369     | 11,665     | 11,968     | 12,279     | 12,599     | 12,926     |
|  | CUSTOS DE COMUNICACAO                            | 82,080     | 84,214     | 86,404     | 88,650     | 90,955     | 93,320     | 95,746     | 98,236     | 100,790    | 103,410    |
|  | CUSTOS DE LIMPEZA INTERNA DO HOSPITAL            | 348,840    | 357,910    | 367,215    | 376,763    | 386,559    | 396,609    | 406,921    | 417,501    | 428,356    | 439,494    |
|  | OUTROS   | 335,912    | 344,646    | 353,607    | 362,801    | 372,234    | 381,912    | 391,841    | 402,022    | 412,482    | 423,206    |
|  | INFLACIONÁRIO                                    | 1.210.428  | 1.250.455  | 1.292.805  | 1.337.735  | 1.385.528  | 1.436.517  | 1.491.875  | 1.549.634  | 1.612.683  | 1.680.746  |
|  | SUB-TOTAL  | 7.522.285  | 8.320.919  | 9.186.061  | 10.149.179 | 11.226.512 | 12.438.862 | 13.803.432 | 15.353.183 | 17.104.644 | 19.084.188 |

| GASTOS  | TAXA DE AMORTIZACAO | EVOLUCAO MINUTA          | ANOS       |            |            |            |            |            |            |            |            |            |  |  |  |  |  |
|---|---------------------|--------------------------|------------|------------|------------|------------|------------|------------|------------|------------|------------|------------|--|--|--|--|--|
|   |                     |                          | 1998       | 1999       | 2000       | 2001       | 2002       | 2003       | 2004       | 2005       | 2006       | 2007       |  |  |  |  |  |
| <b>III. GASTOS OPERACIONAIS</b>                     |                     |                          |            |            |            |            |            |            |            |            |            |            |  |  |  |  |  |
| CUSTOS DE ALIMENTACAO                               |                     | PACIENTES/ INFLACIONARIO | 1.918.596  | 2.263.752  | 2.671.001  | 3.151.514  | 3.718.471  | 4.387.424  | 5.176.722  | 6.108.014  | 7.206.846  | 8.503.358  |  |  |  |  |  |
| CUSTOS DE COMBUSTIVEIS                              |                     | AUMENTO INFLACIONARIO    | 246.240    | 252.642    | 259.311    | 265.950    | 272.865    | 279.960    | 287.239    | 294.707    | 302.369    | 310.231    |  |  |  |  |  |
| CUSTOS DE AGUA                                      |                     | AUMENTO INFLACIONARIO    | 0          | 0          | 0          | 0          | 0          | 0          | 0          | 0          | 0          | 0          |  |  |  |  |  |
| CUSTOS DE ENERGIA ELÉTRICA E SIMILARES              |                     | PACIENTES/ INFLACIONARIO | 256.500    | 263.169    | 270.011    | 277.032    | 284.235    | 291.625    | 299.207    | 306.986    | 314.968    | 323.157    |  |  |  |  |  |
| CUSTOS DE AQUISIÇÃO DE REAGENTES                    |                     | PACIENTES/ INFLACIONARIO | 15.340     | 15.790     | 16.201     | 16.622     | 17.054     | 17.497     | 17.952     | 18.419     | 18.898     | 19.389     |  |  |  |  |  |
| CUSTOS DE AQUISIÇÃO DE CASOS PARA USO MÉDICO        |                     | PACIENTES/ INFLACIONARIO | 0          | 0          | 0          | 0          | 0          | 0          | 0          | 0          | 0          | 0          |  |  |  |  |  |
| CUSTO DE LOCOMOÇÃO DE PACIENTES                     |                     | AUMENTO INFLACIONARIO    | 102.600    | 105.268    | 108.005    | 110.813    | 113.694    | 116.650    | 119.683    | 122.794    | 125.987    | 129.263    |  |  |  |  |  |
| CUSTO DE TRANSPORTE DE EQUIPAMENTOS                 |                     | AUMENTO INFLACIONARIO    | 0          | 0          | 0          | 0          | 0          | 0          | 0          | 0          | 0          | 0          |  |  |  |  |  |
| OUTROS  |                     | AUMENTO INFLACIONARIO    | 71.820     | 73.687     | 75.602     | 77.569     | 79.586     | 81.655     | 83.778     | 85.956     | 88.191     | 90.484     |  |  |  |  |  |
|   |                     |                          | 2.611.146  | 2.974.308  | 3.400.032  | 3.899.500  | 4.485.903  | 5.174.811  | 5.984.581  | 6.836.877  | 7.857.259  | 8.975.882  |  |  |  |  |  |
| <b>IV. CUSTO DE MANUTENÇÃO E ADMINISTRAÇÃO</b>      |                     |                          |            |            |            |            |            |            |            |            |            |            |  |  |  |  |  |
| MANUTENÇÃO E ADMINISTRAÇÃO DAS INSTALAÇÕES          |                     | AUMENTO INFLACIONARIO    | 256.500    | 263.169    | 270.011    | 277.032    | 284.235    | 291.625    | 299.207    | 306.986    | 314.968    | 323.157    |  |  |  |  |  |
| MANUTENÇÃO E ADMINISTRAÇÃO DOS VEÍCULOS             |                     | AUMENTO INFLACIONARIO    | 487.350    | 500.021    | 513.022    | 526.360    | 540.046    | 554.087    | 568.493    | 583.274    | 598.439    | 613.998    |  |  |  |  |  |
| MANUTENÇÃO E ADMINISTRAÇÃO DOS EQUIPAMENTOS MÉDICOS |                     | PACIENTES/ INFLACIONARIO | 235.980    | 278.433    | 328.523    | 387.624    | 457.358    | 539.626    | 636.717    | 751.262    | 886.414    | 1.045.880  |  |  |  |  |  |
| MANUTENÇÃO E ADMINISTRAÇÃO DO PRESENTE PROJECTO     |                     | PACIENTES/ INFLACIONARIO | 1.770.911  | 1.816.955  | 1.864.196  | 1.912.655  | 1.962.394  | 2.013.416  | 2.065.765  | 2.119.475  | 2.174.581  | 2.231.120  |  |  |  |  |  |
| OUTROS  |                     | AUMENTO INFLACIONARIO    | 0          | 0          | 0          | 0          | 0          | 0          | 0          | 0          | 0          | 0          |  |  |  |  |  |
|   |                     |                          | 2.750.741  | 2.868.578  | 2.975.751  | 3.103.681  | 3.244.032  | 3.398.764  | 3.570.182  | 3.760.997  | 3.974.402  | 4.214.156  |  |  |  |  |  |
| TOTAL DOS GASTOS                                    |                     |                          | 12.494.600 | 13.757.756 | 15.150.655 | 16.818.283 | 18.669.458 | 20.777.442 | 23.180.642 | 25.823.433 | 29.050.112 | 32.641.012 |  |  |  |  |  |
| INGRESSOS - GASTOS                                  |                     |                          | -2.338.466 | -2.089.089 | -1.772.581 | -1.377.304 | -887.076   | -283.140   | 457.487    | 1.362.289  | 2.464.283  | 3.803.156  |  |  |  |  |  |
| BALANÇO CONSOLIDAR A AMORTIZAÇÃO                    |                     |                          | -4.490.256 | -4.240.979 | -3.924.471 | -3.529.094 | -3.038.966 | -2.435.030 | -1.694.403 | -789.601   | 312.393    | 1.651.266  |  |  |  |  |  |

ANALISE FINANCEIRO / CASO 2  
<HOSPITAL DE NAMPULA >

UNIDADE : 1.000 MT

|   | TAXA DE APLICACAO | 1998      | 1999      | 2000      | 2001       | 2002       | 2003       | 2004       | 2005       | 2006       | 2007       |
|---|-------------------|-----------|-----------|-----------|------------|------------|------------|------------|------------|------------|------------|
| <b>I. INGRESSOS</b>   |                   |           |           |           |            |            |            |            |            |            |            |
| <b>ORCAMENTO DO MINISTERIO DA SAUDE</b>                         |                   |           |           |           |            |            |            |            |            |            |            |
| FOLHA DE PAGAMENTO DOS FUNCIONARIOS                             |                   | 3.483.697 | 3.926.126 | 4.424.744 | 4.986.687  | 5.619.990  | 6.333.736  | 7.138.120  | 8.044.661  | 9.066.333  | 10.217.757 |
| GASTOS OPERACIONAIS   |                   | 2.992.500 | 3.582.923 | 4.287.681 | 5.132.354  | 6.143.428  | 7.353.683  | 8.802.359  | 10.535.423 | 12.612.099 | 15.096.682 |
| SUB-TOTAL   |                   | 6.476.197 | 7.509.049 | 8.712.425 | 10.119.041 | 11.763.418 | 13.687.419 | 15.940.479 | 18.580.084 | 21.678.432 | 25.314.440 |
| <b>II. INGRESSOS DOS SERVICOS MEDICO-SANITARIOS DO HOSPITAL</b> |                   |           |           |           |            |            |            |            |            |            |            |
| INGRESSOS DE PACIENTES EXTERNOS                                 | 25%-30%           | 16.272    | 17.363    | 18.527    | 19.769     | 21.095     | 22.509     | 24.018     | 25.628     | 27.346     | 29.179     |
| CUSTOS DE SERVICOS MEDICOS ESPECIAIS                            | 100%              | 8.208     | 8.421     | 8.640     | 8.865      | 9.096      | 9.332      | 9.575      | 9.824      | 10.079     | 10.341     |
| CUSTOS DE EXAMES ESPECIAIS                                      | 100%              | 10.260    | 10.527    | 10.800    | 11.081     | 11.369     | 11.665     | 11.968     | 12.279     | 12.599     | 12.926     |
| INGRESSOS DE PACIENTES INTERNADOS                               | 25%-30%           | 12.364    | 13.193    | 14.077    | 15.021     | 16.028     | 17.102     | 18.249     | 19.472     | 20.778     | 22.171     |
| ENDOSCOPIA  | 30%               | 5.400     | 5.540     | 5.684     | 5.832      | 5.984      | 6.139      | 6.299      | 6.462      | 6.631      | 6.803      |
| REABILITACAO  | 20%               | 600       | 616       | 633       | 648        | 665        | 682        | 700        | 718        | 737        | 756        |
| SUB-TOTAL   |                   | 53.104    | 55.660    | 58.361    | 61.217     | 64.236     | 67.430     | 70.809     | 74.384     | 78.169     | 82.177     |
| <b>III. AJUDAS DO EXTERIOR PARA OPERACAO DO HOSPITAL</b>        |                   |           |           |           |            |            |            |            |            |            |            |
| TOTAL DOS INGRESSOS   |                   | 6.529.301 | 7.568.109 | 8.770.786 | 10.180.258 | 11.827.654 | 13.754.849 | 16.011.287 | 18.665.469 | 21.756.601 | 25.396.616 |

|   | TAXA DE APLICACAO | 1998      | 1999      | 2000      | 2001       | 2002       | 2003       | 2004       | 2005       | 2006       | 2007       |
|---|-------------------|-----------|-----------|-----------|------------|------------|------------|------------|------------|------------|------------|
| <b>GASTOS</b>   |                   |           |           |           |            |            |            |            |            |            |            |
| <b>I. FOLHA DE PAGAMENTO DOS FUNCIONARIOS</b>             |                   |           |           |           |            |            |            |            |            |            |            |
| <b>FUNCIONARIOS PERTENCENTES AO MINISTERIO DA SAUDE</b>   |                   |           |           |           |            |            |            |            |            |            |            |
| FOLHA DE PAGAMENTO DOS FUNCIONARIOS                       |                   | 3.483.697 | 3.926.126 | 4.424.744 | 4.986.687  | 5.619.990  | 6.333.736  | 7.138.120  | 8.044.661  | 9.066.333  | 10.217.757 |
| GASTOS OPERACIONAIS                                       |                   | 2.992.500 | 3.582.923 | 4.287.681 | 5.132.354  | 6.143.428  | 7.353.683  | 8.802.359  | 10.535.423 | 12.612.099 | 15.096.682 |
| SUB-TOTAL   |                   | 6.476.197 | 7.509.049 | 8.712.425 | 10.119.041 | 11.763.418 | 13.687.419 | 15.940.479 | 18.580.084 | 21.678.432 | 25.314.440 |
| <b>II. CUSTOS RELACIONADOS COM OS ESCRITORIOS</b>         |                   |           |           |           |            |            |            |            |            |            |            |
| EMISSAO DE VALES DE CONSULTA                              |                   | 99.640    | 117.565   | 138.715   | 163.670    | 199,115    | 237,856    | 268,847    | 317,213    | 374,280    | 441,613    |
| CUSTOS DE VIAGENS E SIMILARES                             |                   | 7.828     | 8.082     | 8.241     | 8.455      | 8.675      | 8.900      | 9.132      | 9.369      | 9.613      | 9.863      |
| CUSTOS DE VESTUARIO                                       |                   | 5.540     | 5.684     | 5.833     | 5.984      | 6.139      | 6.299      | 6.463      | 6.631      | 6.803      | 6.980      |
| CUSTO DE AQUISICAO DE ARTIGOS PARA ESCRITORIO E SIMILARES |                   | 58.006    | 59,514    | 61,061    | 62,649     | 64,278     | 65,949     | 67,664     | 69,423     | 71,228     | 73,080     |
| CUSTO PARA AQUISICAO DE LIVROS E SIMILARES                |                   | 16,713    | 17,147    | 17,593    | 18,050     | 18,520     | 19,001     | 19,495     | 20,002     | 20,522     | 21,056     |
| OUTROS  |                   | 21,787    | 22,354    | 22,925    | 23,501     | 24,143     | 24,771     | 25,415     | 26,075     | 26,753     | 27,449     |
| SUB-TOTAL   |                   | 209,515   | 230,297   | 253,378   | 282,340    | 314,869    | 352,776    | 397,016    | 448,714    | 509,159    | 580,040    |

| GASTOS  | TAXA DE APROPRIACAO | EVOLUCAO NUMERICA |      |      |      |      |      |      |      |      |      |  |  |  |  |  |
|---|---------------------|-------------------|------|------|------|------|------|------|------|------|------|--|--|--|--|--|
|   |                     | 1998              | 1999 | 2000 | 2001 | 2002 | 2003 | 2004 | 2005 | 2006 | 2007 |  |  |  |  |  |
| <b>III. GASTOS OPERACIONAIS</b>                 |                     |                   |      |      |      |      |      |      |      |      |      |  |  |  |  |  |
| CUSTOS DE ALIMENTACAO                           |                     |                   |      |      |      |      |      |      |      |      |      |  |  |  |  |  |
| CUSTO DE LIMPEZA INTERNA DO HOSPITAL            |                     |                   |      |      |      |      |      |      |      |      |      |  |  |  |  |  |
| CUSTOS DE COMBUSTIVEIS                          |                     |                   |      |      |      |      |      |      |      |      |      |  |  |  |  |  |
| CUSTO DOS COMBUSTIVEIS PARA COZINHA             |                     |                   |      |      |      |      |      |      |      |      |      |  |  |  |  |  |
| CUSTO DOS COMBUSTIVEIS PARA VEICULOS            |                     |                   |      |      |      |      |      |      |      |      |      |  |  |  |  |  |
| CUSTOS DE COMUNICACAO                           |                     |                   |      |      |      |      |      |      |      |      |      |  |  |  |  |  |
| CUSTOS DE ENERGIA ELCTRICA E SIMILARES          |                     |                   |      |      |      |      |      |      |      |      |      |  |  |  |  |  |
| OUTROS  |                     |                   |      |      |      |      |      |      |      |      |      |  |  |  |  |  |
| SUB-TOTAL                                       |                     |                   |      |      |      |      |      |      |      |      |      |  |  |  |  |  |
| <b>IV. CUSTOS DE MANUTENCAO E ADMINISTRACAO</b> |                     |                   |      |      |      |      |      |      |      |      |      |  |  |  |  |  |
| MANUTENCAO E ADMINISTRACAO DAS INSTALACOES      |                     |                   |      |      |      |      |      |      |      |      |      |  |  |  |  |  |
| MANUTENCAO E ADMINISTRACAO DOS VEICULOS         |                     |                   |      |      |      |      |      |      |      |      |      |  |  |  |  |  |
| MANUTENCAO E ADMINISTRACAO DOS EQUIPAMENTOS     |                     |                   |      |      |      |      |      |      |      |      |      |  |  |  |  |  |
| MEDICOS   |                     |                   |      |      |      |      |      |      |      |      |      |  |  |  |  |  |
| MANUTENCAO E ADMINISTRACAO DO PRESENTE          |                     |                   |      |      |      |      |      |      |      |      |      |  |  |  |  |  |
| PROJECTO  |                     |                   |      |      |      |      |      |      |      |      |      |  |  |  |  |  |
| SUB-TOTAL                                       |                     |                   |      |      |      |      |      |      |      |      |      |  |  |  |  |  |
| TOTAL DOS GASTOS                                |                     |                   |      |      |      |      |      |      |      |      |      |  |  |  |  |  |
| INGRESSOS - GASTOS                              |                     |                   |      |      |      |      |      |      |      |      |      |  |  |  |  |  |
| BALANCO CASO CONSIDERAR A AMORTIZACAO           |                     |                   |      |      |      |      |      |      |      |      |      |  |  |  |  |  |

ANALISE FINANCEIRO / CASO 3  
 < HOSPITAL DE MAPUTO >

UNIDADE : 1.000 MT

|   |                              | 1998              | 1999              | 2000              | 2001              | 2002              | 2003              | 2004              | 2005              | 2006              | 2007               |
|---|------------------------------|-------------------|-------------------|-------------------|-------------------|-------------------|-------------------|-------------------|-------------------|-------------------|--------------------|
| <b>I. INGRESSOS</b>   |                              |                   |                   |                   |                   |                   |                   |                   |                   |                   |                    |
| <b>ORÇAMENTO DO MINISTÉRIO DA SAÚDE</b>                         |                              |                   |                   |                   |                   |                   |                   |                   |                   |                   |                    |
| FOLHA DE PAGAMENTO DOS FUNCIONÁRIOS                             | AUMENTO INFLACIONÁRIO        | 8.001.700         | 9.017.916         | 10.163.191        | 11.453.917        | 12.908.564        | 14.547.952        | 16.395.541        | 18.477.775        | 20.824.453        | 23.469.158         |
| GASTOS OPERACIONAIS   | AUMENTO INFLACIONÁRIO        | 15.274.800        | 18.715.020        | 21.523.423        | 24.751.935        | 28.464.727        | 32.734.436        | 37.644.601        | 43.291.292        | 49.784.985        | 57.256.733         |
| <b>SUB-TOTAL</b>  |                              | <b>23.276.500</b> | <b>27.732.936</b> | <b>31.686.614</b> | <b>36.205.852</b> | <b>41.373.291</b> | <b>47.282.387</b> | <b>54.040.142</b> | <b>61.769.067</b> | <b>70.609.438</b> | <b>80.725.891</b>  |
| <b>II. INGRESSOS DOS SERVIÇOS MÉDICO-SANITÁRIOS DO HOSPITAL</b> |                              |                   |                   |                   |                   |                   |                   |                   |                   |                   |                    |
| INGRESSOS DE PACIENTES EXTERNOS                                 | AUMENTO DE PACIENTES 25%-50% | 40.288            | 46.710            | 54.154            | 62.785            | 72.792            | 84.394            | 97.844            | 113.439           | 131.519           | 152.480            |
| INGRESSOS DE PACIENTES INTERNADOS                               | AUMENTO DE PACIENTES 20%-50% | 53.908            | 62.500            | 72.461            | 84.010            | 97.400            | 112.923           | 130.921           | 151.787           | 175.979           | 204.026            |
| PREVENAS TERAPIAS E INTERVENÇÕES CIRÚRGICAS                     | AUMENTO DE PACIENTES 10%-50% | 6.232.950         | 7.226.358         | 8.378.054         | 9.713.395         | 11.261.516        | 13.056.376        | 15.137.302        | 17.549.885        | 20.346.986        | 23.589.888         |
| GRANDIS INTERVENÇÕES CIRÚRGICAS                                 | AUMENTO DE PACIENTES 5%-50%  | 1.187.082         | 1.376.279         | 1.595.630         | 1.849.942         | 2.144.786         | 2.486.622         | 2.882.940         | 3.342.423         | 3.875.138         | 4.492.757          |
| RADIOGRAFIA   | AUMENTO DE PACIENTES 5%-50%  | 562.494           | 652.145           | 756.083           | 876.588           | 1.016.299         | 1.178.276         | 1.366.070         | 1.583.794         | 1.836.219         | 2.128.876          |
| ENDOSCOPIA  | AUMENTO DE PACIENTES 10%-50% | 52.326            | 60.666            | 70.335            | 81.545            | 94.541            | 109.609           | 127.079           | 147.332           | 170.814           | 198.029            |
| EXAME DE ELECTROENCEFALOGRAFIA                                  | AUMENTO DE PACIENTES 20%-50% | 4.800             | 5.565             | 6.452             | 7.480             | 8.673             | 10.055            | 11.657            | 13.515            | 15.669            | 18.167             |
| EXAME DE ELECTROCARDIOGRAFIA                                    | AUMENTO DE PACIENTES 20%-50% | 3.900             | 4.522             | 5.242             | 6.078             | 7.046             | 8.169             | 9.472             | 10.981            | 12.731            | 14.760             |
| REABILITACAO FISIOTERAPICA                                      | AUMENTO DE PACIENTES 20%-50% | 1.500             | 1.739             | 2.016             | 2.338             | 2.710             | 3.142             | 3.643             | 4.223             | 4.897             | 5.677              |
| <b>SUB-TOTAL</b>  |                              | <b>8.139.289</b>  | <b>9.436.482</b>  | <b>10.940.489</b> | <b>12.684.161</b> | <b>14.705.762</b> | <b>17.049.567</b> | <b>19.756.927</b> | <b>22.917.379</b> | <b>26.569.951</b> | <b>30.804.670</b>  |
| <b>III. AJUDAS DO EXTERIOR PARA OPERACAO DO HOSPITAL</b>        |                              |                   |                   |                   |                   |                   |                   |                   |                   |                   |                    |
| <b>TOTAL DOS INGRESSOS</b>                                      |                              | <b>32.415.749</b> | <b>37.170.418</b> | <b>42.627.083</b> | <b>48.890.014</b> | <b>56.079.053</b> | <b>64.331.964</b> | <b>73.807.069</b> | <b>84.686.446</b> | <b>97.179.389</b> | <b>111.526.561</b> |

|   |                       | 1998             | 1999             | 2000              | 2001              | 2002              | 2003              | 2004              | 2005              | 2006              | 2007              |
|---|-----------------------|------------------|------------------|-------------------|-------------------|-------------------|-------------------|-------------------|-------------------|-------------------|-------------------|
| <b>I. GASTOS</b>                                  |                       |                  |                  |                   |                   |                   |                   |                   |                   |                   |                   |
| <b>FOLHA DE PAGAMENTO DOS FUNCIONÁRIOS</b>        |                       |                  |                  |                   |                   |                   |                   |                   |                   |                   |                   |
| FUNCIONÁRIOS PERTENCENTES AO MINISTÉRIO DA SAÚDE  | AUMENTO INFLACIONÁRIO | 8.001.700        | 9.017.916        | 10.163.191        | 11.453.917        | 12.908.564        | 14.547.952        | 16.395.541        | 18.477.775        | 20.824.453        | 23.469.158        |
| FUNCIONÁRIOS CONTRATADOS PELO HOSPITAL            | AUMENTO INFLACIONÁRIO | 74.832           | 86.056           | 98.965            | 113.810           | 130.881           | 150.513           | 173.090           | 199.054           | 228.912           | 262.248           |
| <b>SUB-TOTAL</b>                                  |                       | <b>8.076.532</b> | <b>9.103.972</b> | <b>10.262.156</b> | <b>11.567.727</b> | <b>13.039.445</b> | <b>14.698.465</b> | <b>16.568.632</b> | <b>18.676.829</b> | <b>21.053.364</b> | <b>23.731.407</b> |
| <b>II. CUSTOS RELACIONADOS COM OS ESCRITÓRIOS</b> |                       |                  |                  |                   |                   |                   |                   |                   |                   |                   |                   |
| ENTRASSO DE VALES DE CONSULTA                     | AUMENTO INFLACIONÁRIO | 891.736          | 981.366          | 1.157.913         | 1.366.222         | 1.612.005         | 1.902.005         | 2.244.176         | 2.647.903         | 3.124.261         | 3.686.315         |
| CUSTOS DE VIAGENS E SIMILARES                     | AUMENTO INFLACIONÁRIO | 3.151            | 3.624            | 4.167             | 4.792             | 5.511             | 6.338             | 7.288             | 8.382             | 9.639             | 11.085            |
| CUSTOS DE VIAGENS ULTRAVIÁTICAS                   | AUMENTO INFLACIONÁRIO | 882.986          | 1.015.434        | 1.167.749         | 1.342.911         | 1.544.348         | 1.776.000         | 2.042.401         | 2.348.761         | 2.701.075         | 3.106.236         |
| CUSTOS DE VESTUÁRIO                               | AUMENTO INFLACIONÁRIO | 26.574           | 30.560           | 35.144            | 40.416            | 46.478            | 53.450            | 61.468            | 70.688            | 81.291            | 93.485            |
| CUSTOS PUBLICITÁRIOS                              | AUMENTO INFLACIONÁRIO | 828              | 952              | 1.095             | 1.259             | 1.448             | 1.665             | 1.915             | 2.202             | 2.533             | 2.912             |
| CUSTO DE ACTIVIDADES SOCIAIS                      | AUMENTO INFLACIONÁRIO | 2.122            | 2.440            | 2.806             | 3.227             | 3.711             | 4.268             | 4.908             | 5.644             | 6.490             | 7.464             |
| CUSTOS DE COMERCIALIZACAO                         | AUMENTO INFLACIONÁRIO | 260.914          | 300.051          | 345.059           | 396.818           | 456.341           | 524.792           | 602.511           | 694.037           | 798.143           | 917.864           |
| CUSTOS DE LIMPEZA INTERNA DO HOSPITAL             | AUMENTO INFLACIONÁRIO | 423.019          | 486.472          | 559.442           | 642.360           | 739.864           | 850.843           | 978.470           | 1.125.240         | 1.294.926         | 1.488.130         |
| OUTROS  | AUMENTO INFLACIONÁRIO | 38.663           | 44.462           | 51.132            | 58.802            | 67.622            | 77.265            | 89.430            | 102.844           | 118.271           | 135.012           |
| <b>SUB-TOTAL</b>                                  |                       | <b>2.469.944</b> | <b>2.865.362</b> | <b>3.324.599</b>  | <b>3.857.807</b>  | <b>4.477.328</b>  | <b>5.197.127</b>  | <b>6.033.569</b>  | <b>7.005.201</b>  | <b>8.135.229</b>  | <b>9.449.503</b>  |

| GASTOS  | TAXA DE AJUSTAMENTO | EVOLUÇÃO NUMÉRICA |            |            |            |            |            |            |            |            |             |  |  |  |  |  |  |  |
|---|---------------------|-------------------|------------|------------|------------|------------|------------|------------|------------|------------|-------------|--|--|--|--|--|--|--|
|   |                     | 1998              | 1999       | 2000       | 2001       | 2002       | 2003       | 2004       | 2005       | 2006       | 2007        |  |  |  |  |  |  |  |
| <b>III. GASTOS OPERACIONAIS</b>                     |                     |                   |            |            |            |            |            |            |            |            |             |  |  |  |  |  |  |  |
| CUSTOS DE ALIMENTAÇÃO                               |                     | 1.659,037         | 1.907,883  | 2.194,077  | 2.522,188  | 2.901,667  | 3.336,917  | 3.837,454  | 4.413,072  | 5.075,032  | 5.826,288   |  |  |  |  |  |  |  |
| CUSTOS DE COMBUSTÍVEIS                              |                     | 1.132,044         | 1.301,850  | 1.497,128  | 1.721,027  | 1.979,952  | 2.276,945  | 2.618,486  | 3.011,259  | 3.462,948  | 3.982,390   |  |  |  |  |  |  |  |
| CUSTOS DE ÁGUA                                      |                     | 852,603           | 957,494    | 1.101,118  | 1.266,286  | 1.456,229  | 1.674,663  | 1.925,862  | 2.214,742  | 2.546,953  | 2.928,996   |  |  |  |  |  |  |  |
| CUSTOS DE ENERGIA ELÉTRICA E SIMILARES              |                     | 1.289,600         | 1.460,040  | 1.679,046  | 1.930,903  | 2.230,538  | 2.553,619  | 2.906,662  | 3.277,161  | 3.883,735  | 4.466,296   |  |  |  |  |  |  |  |
| CUSTOS DE AQUISIÇÃO DE REAGENTES                    |                     | 7,079             | 8,141      | 9,363      | 10,767     | 12,382     | 14,239     | 16,375     | 18,831     | 21,656     | 24,904      |  |  |  |  |  |  |  |
| CUSTOS DE AQUISIÇÃO DE CASOS PARA USO MÉDICO        |                     | 8.450,158         | 9.724,582  | 11.183,269 | 12.860,759 | 14.789,873 | 17.068,354 | 19.559,607 | 22.490,549 | 25.867,581 | 29.747,718  |  |  |  |  |  |  |  |
| CUSTO DE LOCOMOÇÃO DE PACIENTES                     |                     | 520,122           | 598,140    | 607,112    | 616,219    | 625,462    | 634,844    | 644,367    | 654,032    | 663,843    | 673,801     |  |  |  |  |  |  |  |
| CUSTO DE TRANSPORTE DE EQUIPAMENTOS                 |                     | 13,641            | 15,687     | 15,923     | 16,162     | 16,404     | 16,650     | 16,900     | 17,153     | 17,411     | 17,672      |  |  |  |  |  |  |  |
| OUTROS  |                     | 2.450,985         | 2.830,133  | 2.872,585  | 2.915,674  | 2.959,409  | 3.003,800  | 3.048,857  | 3.094,590  | 3.141,008  | 3.188,124   |  |  |  |  |  |  |  |
| SUB-TOTAL   |                     | 16.351,270        | 18.862,861 | 21.159,621 | 22.861,053 | 26.961,916 | 30.520,031 | 34.604,571 | 39.294,350 | 44.580,159 | 50.866,189  |  |  |  |  |  |  |  |
| <b>IV. CUSTO DE MANUTENÇÃO E ADMINISTRAÇÃO</b>      |                     |                   |            |            |            |            |            |            |            |            |             |  |  |  |  |  |  |  |
| MANUTENÇÃO E ADMINISTRAÇÃO DAS INSTALAÇÕES          |                     | 401,972           | 462,268    | 531,608    | 611,349    | 703,052    | 808,510    | 929,786    | 1.069,254  | 1.229,642  | 1.414,088   |  |  |  |  |  |  |  |
| MANUTENÇÃO E ADMINISTRAÇÃO DOS VEÍCULOS             |                     | 50,344            | 57,895     | 66,579     | 76,566     | 88,051     | 101,259    | 116,448    | 133,915    | 154,002    | 177,102     |  |  |  |  |  |  |  |
| MANUTENÇÃO E ADMINISTRAÇÃO DOS EQUIPAMENTOS MÉDICOS |                     | 534,600           | 630,774    | 744,250    | 878,141    | 1.036,119  | 1.222,516  | 1.442,447  | 1.701,943  | 2.008,122  | 2.369,384   |  |  |  |  |  |  |  |
| MANUTENÇÃO E ADMINISTRAÇÃO DO PRESENTE PROJETO      |                     | 3.493,639         | 4.122,145  | 4.863,718  | 5.738,701  | 6.771,094  | 7.989,214  | 9.426,472  | 11.122,296 | 13.123,197 | 15.484,060  |  |  |  |  |  |  |  |
| OUTROS  |                     | 22,258            | 25,597     | 29,437     | 33,852     | 38,930     | 44,759     | 51,485     | 59,207     | 68,088     | 78,302      |  |  |  |  |  |  |  |
| SUB-TOTAL   |                     | 4.502,813         | 5.298,679  | 6.235,593  | 7.328,610  | 8.637,245  | 10.166,268 | 11.966,639 | 14.096,615 | 16.593,052 | 19.522,497  |  |  |  |  |  |  |  |
| TOTAL DOS GASTOS                                    |                     | 31.400,609        | 36,871,974 | 40,981,879 | 46,625,799 | 53,115,934 | 60,581,890 | 69,173,407 | 79,053,585 | 90,452,314 | 103,571,035 |  |  |  |  |  |  |  |
| INGRESSOS - GASTOS                                  |                     | 1,015,140         | 1,098,444  | 1,645,204  | 2,264,215  | 2,963,119  | 3,750,064  | 4,633,663  | 5,622,911  | 6,727,075  | 7,955,529   |  |  |  |  |  |  |  |
| BALANÇO CONSIDERAR A AMORTIZAÇÃO                    |                     | -1,136,750        | -1,053,446 | -506,686   | 112,325    | 811,229    | 1,598,174  | 2,481,773  | 3,471,021  | 4,575,185  | 5,803,656   |  |  |  |  |  |  |  |

ANALISE FINANCEIRO / CASO 3  
 < HOSPITAL DE BETRA >

UNIDADE : 1.000 MT

|   |   | 1998       | 2000       | 2001       | 2002       | 2003       | 2004       | 2005       | 2006       | 2007       |
|---|---|------------|------------|------------|------------|------------|------------|------------|------------|------------|
| <b>I. INGRESSOS</b>   |   |            |            |            |            |            |            |            |            |            |
| I. ORÇAMENTO DO MINISTÉRIO DA SAÚDE                             |   |            |            |            |            |            |            |            |            |            |
|   | POUNHA DE PAGAMENTO DOS FUNCIONÁRIOS        | 5.922.285  | 7.522.066  | 8.477.368  | 9.553.994  | 10.767.351 | 12.134.804 | 13.675.924 | 15.412.767 | 17.370.188 |
|   | GASTOS OPERACIONAIS                         | 2.587.531  | 3.709.825  | 4.442.254  | 5.319.167  | 6.369.170  | 7.625.444  | 9.131.905  | 10.934.542 | 13.093.071 |
|   | SUB-TOTAL                                   | 8.509.816  | 11.231.891 | 12.919.622 | 14.873.161 | 17.136.521 | 19.760.248 | 22.807.829 | 26.347.309 | 30.463.259 |
| <b>II. INGRESSOS DOS SERVIÇOS MÉDICO-SANITÁRIOS DO HOSPITAL</b> |   |            |            |            |            |            |            |            |            |            |
|   | INGRESSOS DE PACIENTES EXTERNOS             | 18.260     | 24.545     | 28.457     | 32.992     | 38.256     | 39.245     | 40.265     | 41.312     | 42.386     |
|   | INGRESSOS DE PACIENTES INTERNADOS           | 10.084     | 16.852     | 21.785     | 22.352     | 22.933     | 23.529     | 24.141     | 24.799     | 25.413     |
|   | PROXENAS TERAPIAS E INTERVENÇÕES CIRÚRGICAS | 315.495    | 747.257    | 1.150.028  | 1.179.929  | 1.210.607  | 1.242.083  | 1.274.377  | 1.307.510  | 1.341.566  |
|   | GRANDES INTERVENÇÕES CIRÚRGICAS             | 41.091     | 137.052    | 250.295    | 256.803    | 263.479    | 270.330    | 277.358    | 284.570    | 291.969    |
|   | RADIOGRAFIA                                 | 950        | 3.167      | 5.785      | 6.089      | 6.089      | 6.248      | 6.410      | 6.577      | 6.748      |
|   | ENDOSCOPIA                                  | 20.315     | 48.116     | 74.051     | 75.975     | 77.951     | 79.978     | 82.057     | 84.191     | 86.380     |
|   | REABILITAÇÃO FISIOTERÁPIA                   | 1.500      | 2.507      | 3.241      | 3.325      | 3.411      | 3.500      | 3.591      | 3.685      | 3.780      |
|   | SUB-TOTAL                                   | 407.695    | 979.495    | 1.523.641  | 1.577.311  | 1.622.721  | 1.664.912  | 1.708.200  | 1.752.613  | 1.798.181  |
| <b>III. AJUDAS DO EXTERIOR PARA OPERAÇÃO DO HOSPITAL</b>        |   |            |            |            |            |            |            |            |            |            |
|   | TOTAL DOS INGRESSOS                         | 11.328.135 | 1.538.856  | 2.035.137  | 2.340.407  | 2.691.468  | 3.095.188  | 3.539.467  | 4.093.387  | 4.707.395  |
|   |   | 10,25%     | 11,94%     | 11,94%     | 12,74%     | 12,74%     | 12,74%     | 12,74%     | 12,74%     | 12,74%     |

|   |  | 1998      | 2000      | 2001      | 2002      | 2003       | 2004       | 2005       | 2006       | 2007       |
|---|--|-----------|-----------|-----------|-----------|------------|------------|------------|------------|------------|
| <b>IV. GASTOS</b>                                 |  |           |           |           |           |            |            |            |            |            |
| I. POUNHA DE PAGAMENTO DOS FUNCIONÁRIOS           |  |           |           |           |           |            |            |            |            |            |
|   | FUNCIONÁRIOS PERTENCENTES AO MINISTÉRIO DA SAÚDE | 5.812.989 | 7.383.246 | 8.350.919 | 9.377.675 | 10.568.640 | 11.910.857 | 13.423.536 | 15.128.325 | 17.049.623 |
|   | FUNCIONÁRIOS CONTRATADOS PELO HOSPITAL           | 109.295   | 138.819   | 156.449   | 176.318   | 198.711    | 223.947    | 252.388    | 284.441    | 320.556    |
|   | SUB-TOTAL  | 5.922.285 | 7.522.066 | 8.507.368 | 9.553.994 | 10.767.351 | 12.134.804 | 13.675.924 | 15.412.767 | 17.370.188 |
| <b>II. CUSTOS RELACIONADOS COM OS RESORTÓRIOS</b> |  |           |           |           |           |            |            |            |            |            |
|   | EXCESSO DE VALER DE CONSULTA                     | 0         | 0         | 0         | 0         | 0          | 0          | 0          | 0          | 0          |
|   | CUSTOS DE VIAGENS E SIMILARES                    | 69.000    | 91.253    | 104.940   | 120.681   | 138.784    | 159.601    | 183.541    | 211.073    | 242.733    |
|   | CUSTOS DE VIAGENS ULTRAMARIAS                    | 0         | 0         | 0         | 0         | 0          | 0          | 0          | 0          | 0          |
|   | CUSTOS DE VESTUÁRIO                              | 112.966   | 118.916   | 122.008   | 125.180   | 128.485    | 131.774    | 135.200    | 138.716    | 142.322    |
|   | CUSTOS PUBLICITÁRIOS                             | 251.370   | 257.906   | 271.491   | 278.550   | 285.792    | 293.223    | 300.847    | 308.669    | 316.694    |
|   | CUSTO DE ATIVIDADES SOCIAIS                      | 10.260    | 10,527    | 11,081    | 11,369    | 11,665     | 11,968     | 12,279     | 12,599     | 12,926     |
|   | CUSTOS DE CONCERTAÇÃO                            | 82,080    | 86,404    | 88,650    | 90,955    | 93,320     | 95,746     | 98,236     | 100,790    | 103,410    |
|   | CUSTOS DE LIMPEZA INTERNA DO HOSPITAL            | 348,840   | 367,215   | 376,763   | 386,559   | 396,609    | 406,921    | 417,501    | 428,356    | 439,494    |
|   | OUTROS   | 335,912   | 353,607   | 362,801   | 372,334   | 381,912    | 391,841    | 402,029    | 412,482    | 423,206    |
|   | SUB-TOTAL  | 1.210,428 | 1.292,806 | 1.327,795 | 1.385,558 | 1.436,517  | 1.491,075  | 1.549,634  | 1.612,683  | 1.680,786  |



| GASTOS  | TAXA DE APROVAÇÃO | EVOLUÇÃO NUMÉRICA |                   |                   |                   |                   |                   |                   |                   |                   |                   |  |  |  |  |  |
|---|-------------------|-------------------|-------------------|-------------------|-------------------|-------------------|-------------------|-------------------|-------------------|-------------------|-------------------|--|--|--|--|--|
|   |                   | 1998              | 1999              | 2000              | 2001              | 2002              | 2003              | 2004              | 2005              | 2006              | 2007              |  |  |  |  |  |
| <b>III. GASTOS OPERACIONAIS</b>                     |                   |                   |                   |                   |                   |                   |                   |                   |                   |                   |                   |  |  |  |  |  |
| CUSTOS DE ALIMENTAÇÃO                               |                   | 1.918.596         | 2.263.752         | 2.671.001         | 3.151.514         | 3.718.471         | 4.387.424         | 5.176.722         | 6.108.014         | 7.206.845         | 8.503.358         |  |  |  |  |  |
| CUSTOS DE COMBUSTÍVEIS                              |                   | 246.240           | 252.642           | 259.211           | 265.950           | 272.865           | 279.960           | 287.239           | 294.707           | 302.369           | 310.231           |  |  |  |  |  |
| CUSTOS DE ÁGUA                                      |                   | 0                 | 0                 | 0                 | 0                 | 0                 | 0                 | 0                 | 0                 | 0                 | 0                 |  |  |  |  |  |
| CUSTOS DE ENERGIA ELÉTRICA E SIMILARES              |                   | 256.500           | 263.169           | 270.011           | 277.032           | 284.235           | 291.625           | 299.207           | 306.986           | 314.908           | 323.157           |  |  |  |  |  |
| CUSTOS DE AQUISIÇÃO DE REAGENTES                    |                   | 15.390            | 15.790            | 16.201            | 16.622            | 17.054            | 17.497            | 17.952            | 18.419            | 18.898            | 19.389            |  |  |  |  |  |
| CUSTOS DE AQUISIÇÃO DE GASES PARA USO MÉDICO        |                   | 0                 | 0                 | 0                 | 0                 | 0                 | 0                 | 0                 | 0                 | 0                 | 0                 |  |  |  |  |  |
| CUSTO DE LOCOMOÇÃO DE PACIENTES                     |                   | 102.600           | 105.208           | 108.005           | 110.813           | 113.694           | 116.650           | 119.683           | 122.794           | 125.987           | 129.263           |  |  |  |  |  |
| CUSTO DE TRANSPORTE DE EQUIPAMENTOS                 |                   | 0                 | 0                 | 0                 | 0                 | 0                 | 0                 | 0                 | 0                 | 0                 | 0                 |  |  |  |  |  |
| OUTROS  |                   | 71.820            | 73.887            | 75.903            | 77.959            | 79.986            | 81.955            | 83.778            | 85.561            | 88.191            | 90.484            |  |  |  |  |  |
| <b>SUB-TOTAL</b>                                    |                   | <b>2.613.146</b>  | <b>2.974.308</b>  | <b>3.400.932</b>  | <b>3.899.500</b>  | <b>4.485.903</b>  | <b>5.174.811</b>  | <b>5.984.581</b>  | <b>6.936.877</b>  | <b>8.057.250</b>  | <b>9.375.882</b>  |  |  |  |  |  |
| <b>IV. CUSTO DE MANUTENÇÃO E ADMINISTRAÇÃO</b>      |                   |                   |                   |                   |                   |                   |                   |                   |                   |                   |                   |  |  |  |  |  |
| MANUTENÇÃO E ADMINISTRAÇÃO DAS INSTALAÇÕES          |                   | 256.500           | 263.169           | 270.011           | 277.032           | 284.235           | 291.625           | 299.207           | 306.986           | 314.908           | 323.157           |  |  |  |  |  |
| MANUTENÇÃO E ADMINISTRAÇÃO DOS VEÍCULOS             |                   | 487.350           | 500.021           | 513.022           | 526.360           | 540.046           | 554.087           | 568.493           | 583.274           | 598.439           | 613.998           |  |  |  |  |  |
| MANUTENÇÃO E ADMINISTRAÇÃO DOS EQUIPAMENTOS MÉDICOS |                   | 235.980           | 278.433           | 328.523           | 387.624           | 457.358           | 539.626           | 636.717           | 751.262           | 886.414           | 1.045.880         |  |  |  |  |  |
| MANUTENÇÃO E ADMINISTRAÇÃO DO PRESENTE PROJETO      |                   | 1.770.911         | 1.816.955         | 1.864.196         | 1.912.655         | 1.962.394         | 2.013.416         | 2.065.765         | 2.119.475         | 2.174.581         | 2.231.120         |  |  |  |  |  |
| OUTROS  |                   | 0                 | 0                 | 0                 | 0                 | 0                 | 0                 | 0                 | 0                 | 0                 | 0                 |  |  |  |  |  |
| <b>SUB-TOTAL</b>                                    |                   | <b>2.750.741</b>  | <b>2.859.578</b>  | <b>2.975.751</b>  | <b>3.103.681</b>  | <b>3.244.032</b>  | <b>3.398.764</b>  | <b>3.570.182</b>  | <b>3.760.997</b>  | <b>3.974.402</b>  | <b>4.214.156</b>  |  |  |  |  |  |
| <b>TOTAL DOS GASTOS</b>                             |                   | <b>12.494.600</b> | <b>13.757.756</b> | <b>15.190.655</b> | <b>16.818.283</b> | <b>18.669.488</b> | <b>20.777.442</b> | <b>23.180.642</b> | <b>25.923.433</b> | <b>29.057.112</b> | <b>32.647.072</b> |  |  |  |  |  |
| <b>INGRESSOS - GASTOS</b>                           |                   | <b>-2.228.949</b> | <b>-1.816.433</b> | <b>-1.209.486</b> | <b>-329.874</b>   | <b>121.420</b>    | <b>673.269</b>    | <b>1.340.708</b>  | <b>2.152.063</b>  | <b>3.136.197</b>  | <b>4.307.773</b>  |  |  |  |  |  |
| <b>BALANÇO CASO CONSIDERAR A AMORTIZAÇÃO</b>        |                   | <b>-4.390.891</b> | <b>-3.964.323</b> | <b>-3.367.376</b> | <b>-2.481.764</b> | <b>-5.030.470</b> | <b>-1.478.621</b> | <b>-811.182</b>   | <b>173</b>        | <b>984.307</b>    | <b>2.175.883</b>  |  |  |  |  |  |

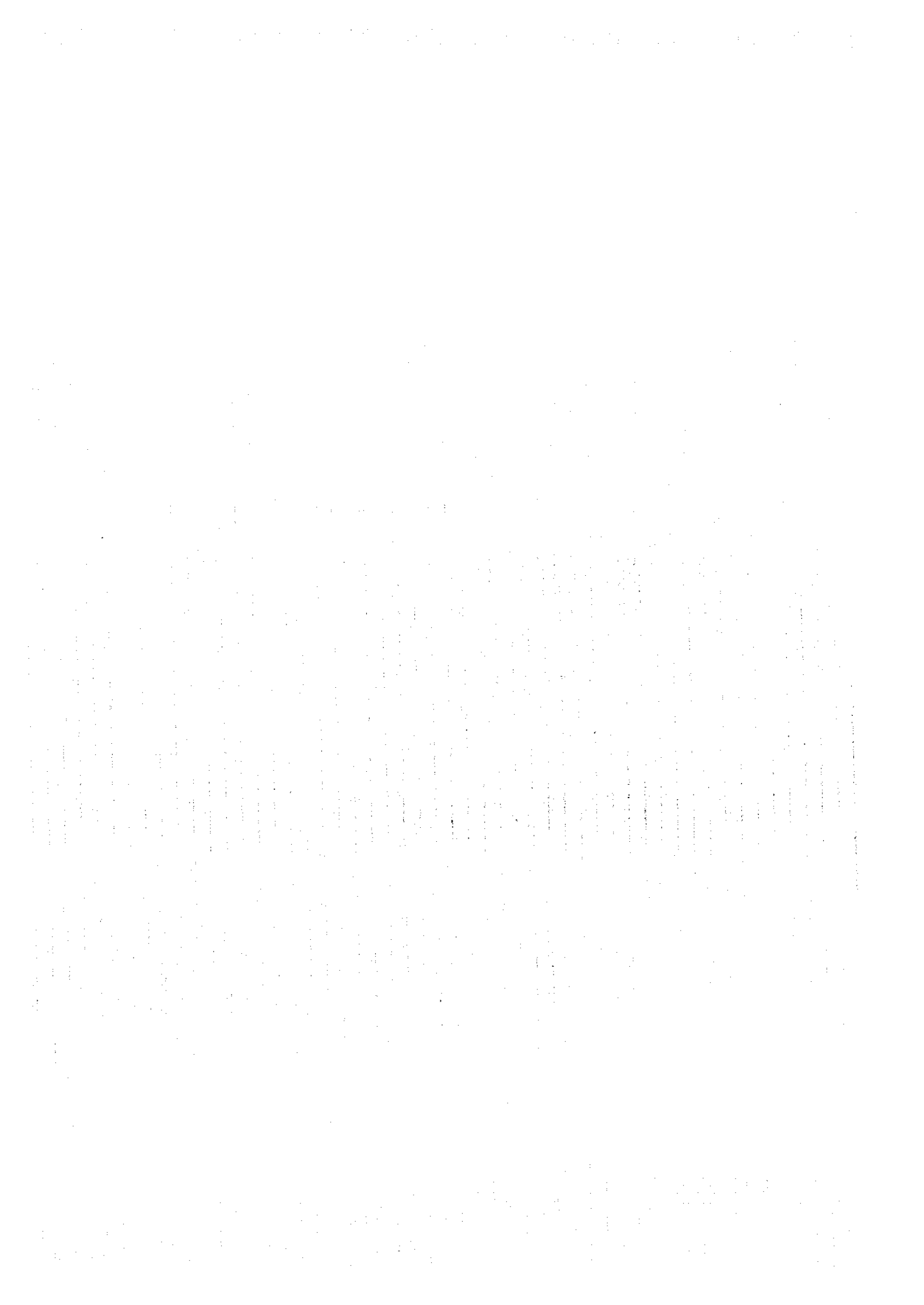
ANALISE FINANCEIRO / CASO 3  
 < HOSPITAL DE NAMPULHA >

UNIDADE : 1.000 MT

|   |   | 1998      | 1999      | 2000      | 2001       | 2002       | 2003       | 2004       | 2005       | 2006       | 2007       |
|---|---|-----------|-----------|-----------|------------|------------|------------|------------|------------|------------|------------|
| <b>I. INGRESSOS</b>   |   |           |           |           |            |            |            |            |            |            |            |
| <b>1. ONCAMENTO DO MINISTÉRIO DA SAÚDE</b>                      |   |           |           |           |            |            |            |            |            |            |            |
|   | POUN. DE PAGAMENTO DOS FUNCIONÁRIOS                       | 3.483.697 | 3.926.126 | 4.424.744 | 4.986.687  | 5.619.996  | 6.393.736  | 7.138.120  | 8.044.661  | 9.066.333  | 10.217.757 |
|   | GASTOS OPERACIONAIS                                       | 2.992.500 | 3.582.023 | 4.287.681 | 5.132.354  | 6.143.428  | 7.252.683  | 8.802.369  | 10.536.423 | 12.512.099 | 15.096.982 |
|   | SUB-TOTAL   | 6.476.197 | 7.508.149 | 8.712.425 | 10.119.041 | 11.763.424 | 13.646.419 | 15.940.479 | 18.581.084 | 21.678.432 | 25.314.740 |
| <b>II. INGRESSOS DOS SERVIÇOS MÉDICO-SANITÁRIOS DO HOSPITAL</b> |   |           |           |           |            |            |            |            |            |            |            |
|   | INGRESSOS DE PACIENTES EXTERNOS                           | 20.951    | 28.782    | 39.542    | 54.323     | 74.629     | 102.527    | 140.853    | 193.506    | 255.841    | 365.216    |
|   | CUSTOS DE SERVIÇOS MÉDICOS ESPECIAIS                      | 8.454     | 8.934     | 9.442     | 9.978      | 10.544     | 11.143     | 11.776     | 12.444     | 13.151     | 13.897     |
|   | CUSTOS DE EXAMES ESPECIAIS                                | 10.568    | 11.168    | 11.802    | 12.472     | 13.180     | 13.929     | 14.719     | 15.555     | 16.438     | 17.372     |
|   | INGRESSOS DE PACIENTES INTERNADOS                         | 15.918    | 21.869    | 30.044    | 41.275     | 56.704     | 77.900     | 107.020    | 147.026    | 201.987    | 277.492    |
|   | ENDOSCOPIA  | 8.500     | 12.127    | 17.300    | 24.682     | 35.212     | 50.235     | 71.669     | 102.246    | 145.870    | 208.106    |
|   | REABILITACAO  | 900       | 1.284     | 1.832     | 2.613      | 3.728      | 5.319      | 7.538      | 10.805     | 15.445     | 22.035     |
|   | SUB-TOTAL   | 65.291    | 84.164    | 109.961   | 145.342    | 193.998    | 261.953    | 363.625    | 491.903    | 658.731    | 904.117    |
| <b>III. AJUDAS DO EXTERIOR PARA OPERACAO DO HOSPITAL</b>        |   |           |           |           |            |            |            |            |            |            |            |
|   | TOTAL DOS INGRESSOS                                       | 6.541.488 | 7.592.313 | 8.822.386 | 10.264.383 | 11.957.422 | 13.948.472 | 16.294.104 | 19.062.688 | 22.337.163 | 26.218.857 |
| <b>GASTOS</b>   |   |           |           |           |            |            |            |            |            |            |            |
| <b>1. POUÇA DE PAGAMENTO DOS FUNCIONÁRIOS</b>                   |   |           |           |           |            |            |            |            |            |            |            |
|   | FUNCIONÁRIOS PERTENCENTES AO MINISTÉRIO DA SAÚDE          | 3.483.697 | 3.926.126 | 4.424.744 | 4.986.687  | 5.619.996  | 6.393.736  | 7.138.120  | 8.044.661  | 9.066.333  | 10.217.757 |
|   | SUB-TOTAL   | 3.483.697 | 3.926.126 | 4.424.744 | 4.986.687  | 5.619.996  | 6.393.736  | 7.138.120  | 8.044.661  | 9.066.333  | 10.217.757 |
| <b>II. CUSTOS RELACIONADOS COM OS ESCRITÓRIOS</b>               |   |           |           |           |            |            |            |            |            |            |            |
|   | ENCARGO DE VALES DE CONSULTA                              | 99.640    | 117,565   | 138,715   | 162,670    | 192,115    | 227,856    | 268,847    | 317,213    | 374,280    | 441,613    |
|   | CUSTOS DE VIAGENS E SIMILARES                             | 7,828     | 8,032     | 8,241     | 8,455      | 8,675      | 8,900      | 9,132      | 9,369      | 9,613      | 9,863      |
|   | CUSTOS DE VESTUÁRIO                                       | 5,540     | 5,684     | 5,832     | 5,984      | 6,139      | 6,299      | 6,463      | 6,631      | 6,803      | 6,980      |
|   | CUSTO DE AQUISIÇÃO DE ACTIVOS PARA ESCRITÓRIO E SIMILARES | 58,006    | 59,534    | 61,061    | 62,649     | 64,278     | 65,949     | 67,664     | 69,423     | 71,228     | 73,080     |
|   | CUSTO PARA AQUISIÇÃO DE LIVROS E SIMILARES                | 16,713    | 17,147    | 17,593    | 18,050     | 18,520     | 19,001     | 19,495     | 20,002     | 20,522     | 21,056     |
|   | OUTROS  | 21,787    | 22,354    | 22,935    | 23,531     | 24,143     | 24,771     | 25,415     | 26,075     | 26,753     | 27,449     |
|   | SUB-TOTAL   | 209,513   | 230,297   | 254,378   | 282,340    | 314,808    | 352,776    | 397,016    | 448,714    | 509,199    | 580,040    |
| <b>III. GASTOS OPERACIONAIS</b>                                 |   |           |           |           |            |            |            |            |            |            |            |
|   | CUSTOS DE ALIMENTACAO                                     | 976,957   | 1.152,712 | 1.360,085 | 1.604,764  | 1.893,461  | 2.234,095  | 2.636,008  | 3.110,226  | 3.669,756  | 4.329,945  |
|   | CUSTO DE LIMPEZA INTERNA DO HOSPITAL                      | 69,638    | 71,448    | 73,306    | 75,212     | 77,167     | 79,174     | 81,232     | 83,344     | 85,511     | 87,735     |
|   | CUSTOS DE COMBUSTÍVEIS                                    | 96,193    | 98,694    | 101,260   | 103,892    | 106,594    | 109,365    | 112,209    | 115,126    | 118,119    | 121,190    |
|   | CUSTO DOS COMBUSTÍVEIS PARA COZINHA                       | 17,852    | 18,317    | 18,793    | 19,281     | 19,780     | 20,297     | 20,825     | 21,366     | 21,922     | 22,492     |
|   | CUSTO DOS COMBUSTÍVEIS PARA VEÍCULOS                      | 79,985    | 82,065    | 84,198    | 86,387     | 88,632     | 90,936     | 93,302     | 95,728     | 98,217     | 100,771    |
|   | CUSTOS DE CONDICIÃO                                       | 182,466   | 187,210   | 192,077   | 197,071    | 202,195    | 207,452    | 212,846    | 218,380    | 224,058    | 229,884    |
|   | CUSTOS DE ENERGIA ELÉCTRICA E SIMILARES                   | 452,442   | 464,206   | 476,275   | 488,658    | 501,364    | 514,399    | 527,773    | 541,495    | 555,574    | 570,019    |
|   | OUTROS  | 656,859   | 684,197   | 701,986   | 720,238    | 738,964    | 758,177    | 777,890    | 798,115    | 818,866    | 840,157    |
|   | SUB-TOTAL   | 2.542,392 | 2.758,848 | 3.097,840 | 3.295,505  | 3.628,161  | 4.013,867  | 4.462,085  | 4.983,781  | 5.592,023  | 6.302,191  |

| GASTOS  | TAXA DE<br>APRECIACAO | EVOLUCAO<br>NOMINAL |            |            |            |            |            |            |            |            |            |  |  |  |  |  |  |
|---|-----------------------|---------------------|------------|------------|------------|------------|------------|------------|------------|------------|------------|--|--|--|--|--|--|
|   |                       | 1948                | 1949       | 2000       | 2001       | 2002       | 2003       | 2004       | 2005       | 2006       | 2007       |  |  |  |  |  |  |
| IV. CUSTOS DE MANUTENCAO E ADMINISTRACAO                      |                       |                     |            |            |            |            |            |            |            |            |            |  |  |  |  |  |  |
| MANUTENCAO E ADMINISTRACAO DAS INSTALACOES                    |                       | 61.970              | 63.582     | 65.235     | 66.931     | 68.671     | 70.457     | 72.288     | 74.168     | 76.096     | 78.075     |  |  |  |  |  |  |
| MANUTENCAO E ADMINISTRACAO DOS VEICULOS                       |                       | 221.649             | 227.412    | 233.324    | 239.391    | 245.615    | 252.001    | 258.553    | 265.275    | 272.173    | 279.249    |  |  |  |  |  |  |
| MANUTENCAO E ADMINISTRACAO DOS EQUIPAMENTOS<br>MEDICOS        |                       | 58.405              | 68.912     | 81.309     | 95.997     | 112.196    | 132.560    | 157.587    | 185.997    | 219.388    | 258.855    |  |  |  |  |  |  |
| MANUTENCAO E ADMINISTRACAO DO PROPOSTE-PROFECTOR<br>SHP-TOTAL |                       | 742.491             | 853.865    | 981.944    | 1.129.236  | 1.298.621  | 1.493.415  | 1.717.427  | 1.975.041  | 2.271.297  | 2.611.991  |  |  |  |  |  |  |
| TOTAL DOS GASTOS  |                       | 1.084.515           | 1.213.770  | 1.361.813  | 1.531.495  | 1.736.103  | 1.949.432  | 2.205.856  | 2.500.422  | 2.838.353  | 3.228.171  |  |  |  |  |  |  |
|   |                       | 7.320.119           | 8.129.041  | 9.048.915  | 10.096.026 | 11.289.130 | 12.649.841 | 14.203.072 | 15.977.578 | 18.006.509 | 20.328.160 |  |  |  |  |  |  |
| INGRESSOS - GASTOS  |                       | -778.631            | -536.728   | -226.528   | 168.357    | 568.292    | 1.298.631  | 2.091.027  | 3.045.110  | 4.330.654  | 5.890.397  |  |  |  |  |  |  |
| BALANCO CASO CONSIDERAR A AMORTIZACAO                         |                       | -2.090.260          | -1.848.257 | -1.538.158 | -1.143.272 | -642.337   | -12.998    | 779.398    | 1.773.481  | 3.019.025  | 4.578.768  |  |  |  |  |  |  |

## **7. Analise da Qualidade de Agua**



## Análise da Qualidade de Água

### Hospital Central de Beira

|  |                              |
|--|------------------------------|
| Numero de material                                 | 202                          |
| nome de material                                   | Água encanada do laboratório |
| Date de recolha de material                        | 26-Abril-1996                |
| Cor à vista  | Transparente                 |
| Cor à Tubidez                                      | Nasa                         |
| Date de análise                                    | 22-Maio-1996                 |
| pH(25°C)   | 7,4                          |
| Conductividade eléctrica ( $\mu$ S/cm) (25°C)      | 166.                         |
| Tubidez de luz transmitida (grau)                  | <1.                          |
| Consumo de ácido (pH8,3) (mg CaCO <sub>3</sub> /l) | 0,0                          |
| Consumo de ácido (pH4,8) (mg CaCO <sub>3</sub> /l) | 36,0                         |
| Magnésio (mg CaCO <sub>3</sub> /l)                 | 15,1                         |
| Cálcio (mg CaCO <sub>3</sub> /l)                   | 36,1                         |
| Dureza total (mg CaCO <sub>3</sub> /l)             | 51,2                         |
| Ion de cloreto (mg Cl /l)                          | 13,2                         |
| Ferro total (mg Fe /l)                             | <0,05                        |
| Sílica iôneo (mg SiO <sub>2</sub> /l)              | 12,2                         |
| Ion de ácido fosfórico (mg PO <sub>4</sub> /l)     |                              |
| Ion de ácido nítrico (mg NO <sub>2</sub> /l)       | <1.                          |
| Ion de ácido sulfúrico                             | 21,2                         |
| COD <sub>mn</sub> (mg O/l)                         | 3,3                          |
| Cromaticidade (grau)                               | 2.                           |
| Manganês (mg Mn /l)                                |                              |

Hospital Central de Nampula

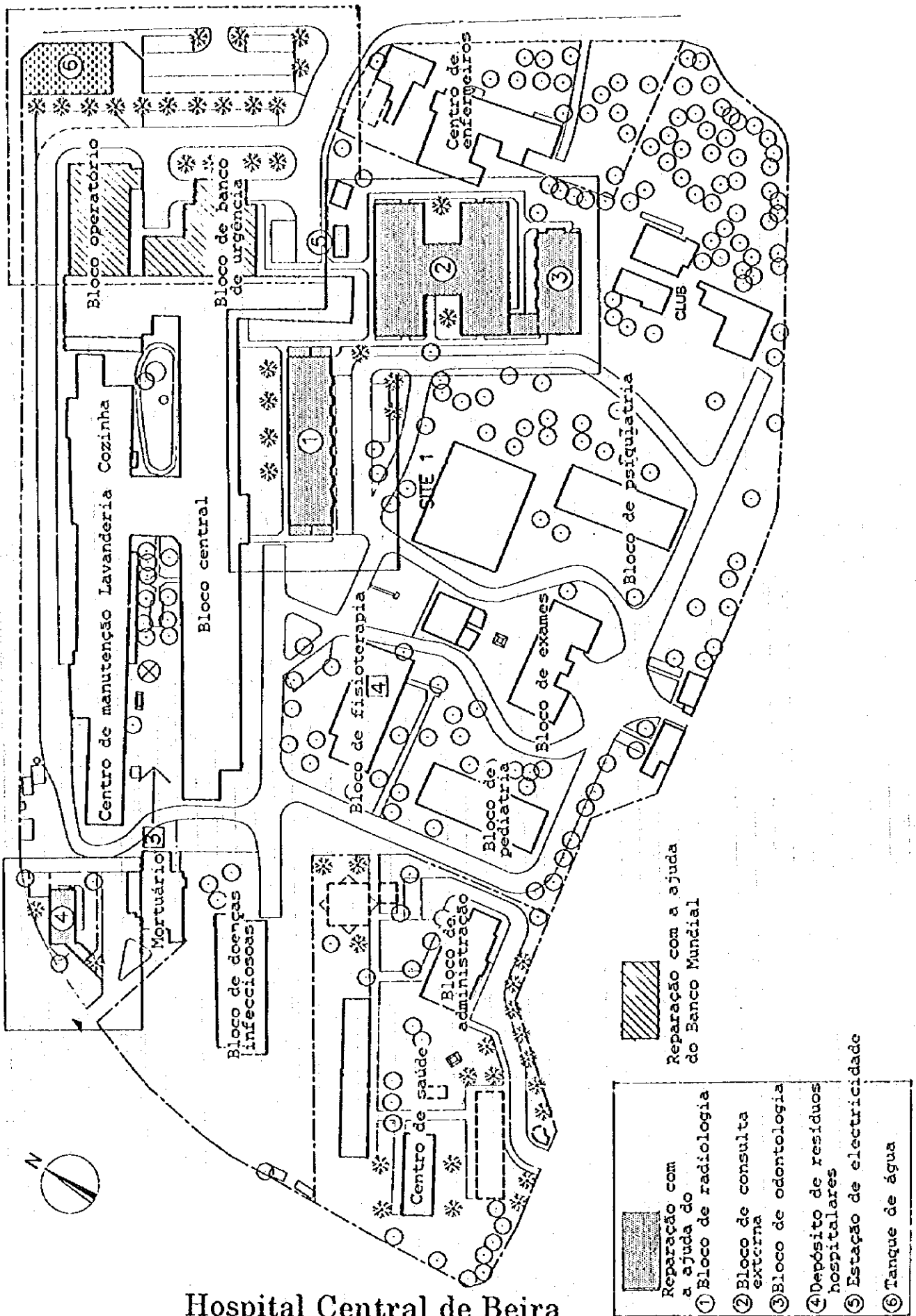
|  |                          |
|--|--------------------------|
| Numero de material                                 | 203                      |
| nome de material                                   | Agua encanada do cozinha |
| Date de recolha de material                        | 27-Abril-1996            |
| Cor à vista  | Um pouco castanho        |
| Cor à Tubidez                                      | Um pouco                 |
| Date de análise                                    | 22-Maio-1996             |
| pH(25°C)   | 7,2                      |
| Conductividade eléctrica ( $\mu$ S/cm) (25°C)      | 82,9                     |
| Turbidez de luz transmitida (grau)                 | 5.                       |
| Consumo de ácido (pH8,3) (mg CaCO <sub>3</sub> /l) | 0,0                      |
| Consumo de ácido (pH4,8) (mg CaCO <sub>3</sub> /l) | 27,0                     |
| Magnésio (mg CaCO <sub>3</sub> /l)                 | 7,1                      |
| Cálcio (mg CaCO <sub>3</sub> /l)                   | 8,4                      |
| Dureza total (mg CaCO <sub>3</sub> /l)             | 15,5                     |
| Ion de cloreto (mg Cl /l)                          | 8,6                      |
| Ferro total (mg Fe /l)                             | 0,83                     |
| Sílica iôneo (mg SiO <sub>2</sub> /l)              | 19,2                     |
| Ion de ácido fosfórico (mg PO <sub>4</sub> /l)     |                          |
| Ion de ácido nítrico (mg NO <sub>2</sub> /l)       | <1.                      |
| Ion de ácido sulfúrico                             | <2.                      |
| CODmn (mg O/l)                                     | 5,1                      |
| Cromaticidade (grau)                               | 27.                      |
| Manganês (mg Mn /l)                                |                          |

## 8. Prespectira

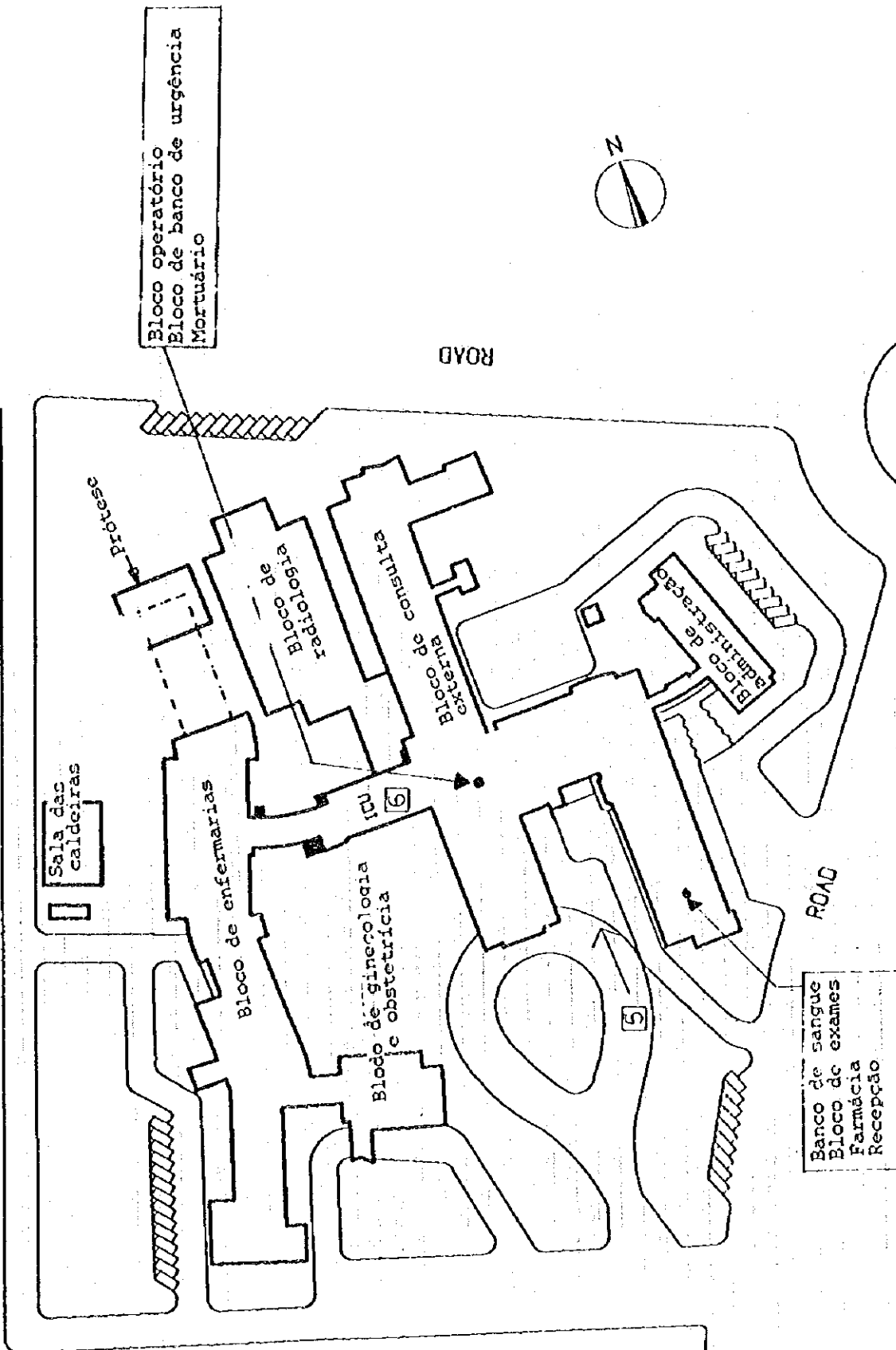






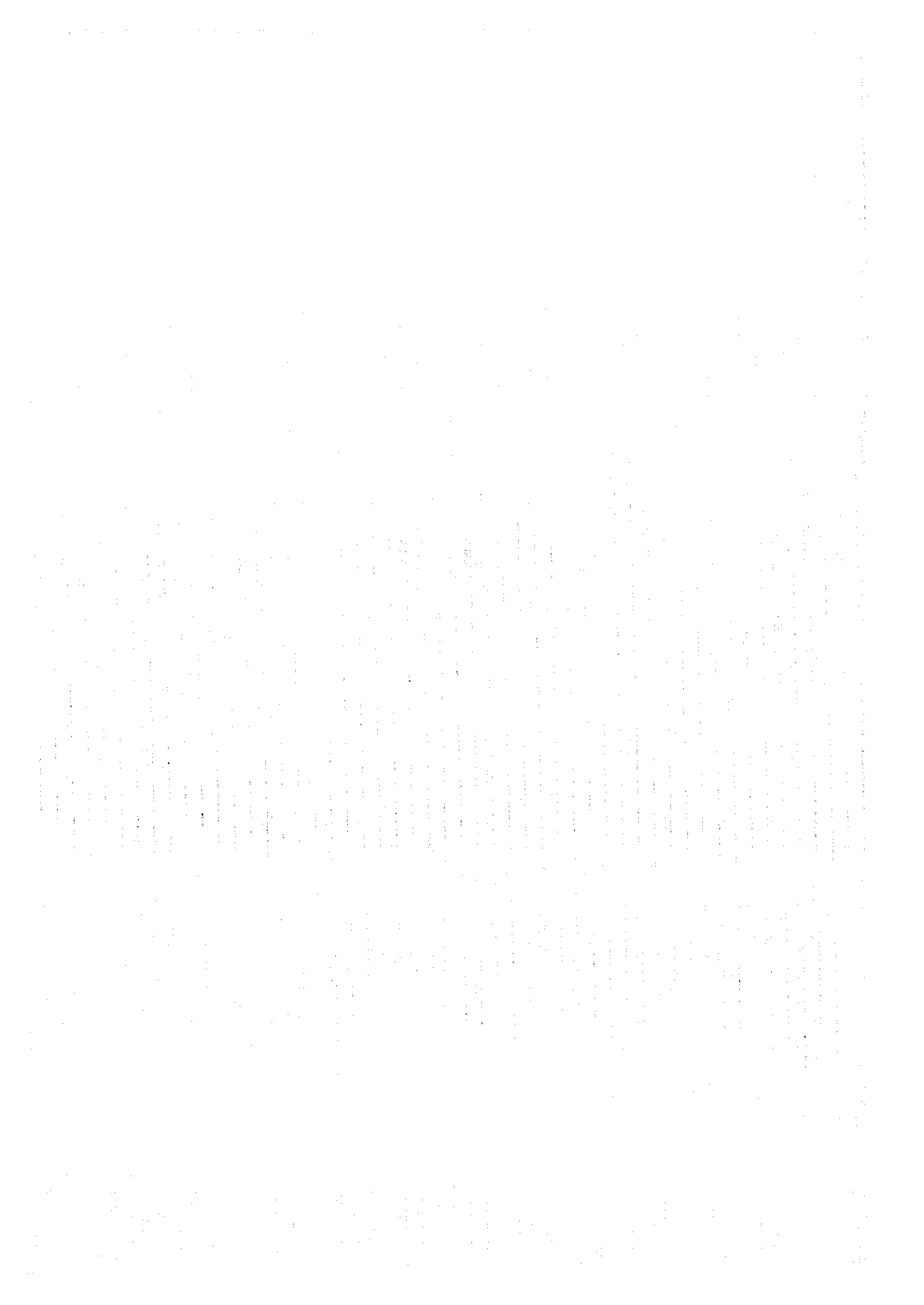


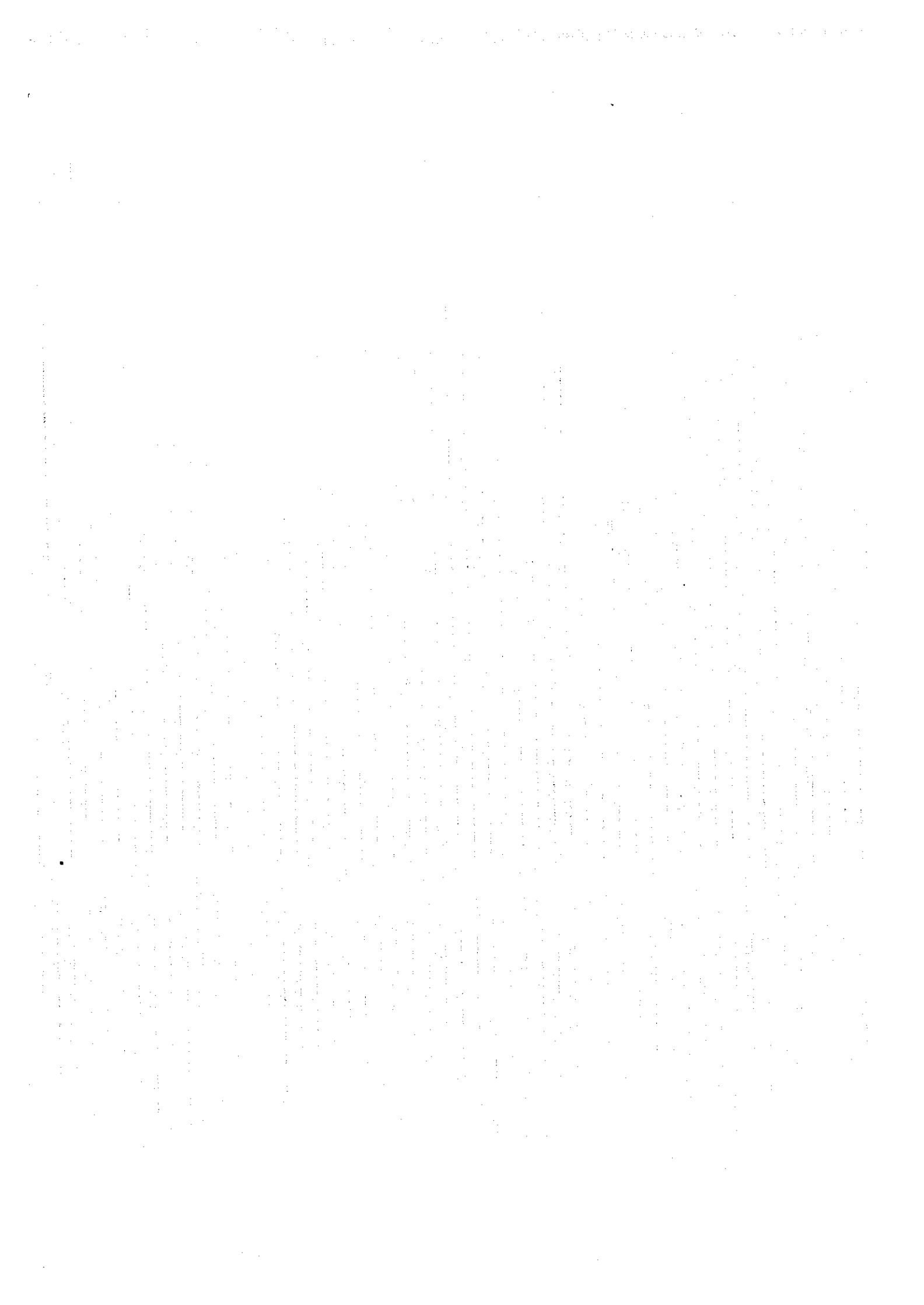
Hospital Central de Beira



Hospital Central de Nampula











JICA