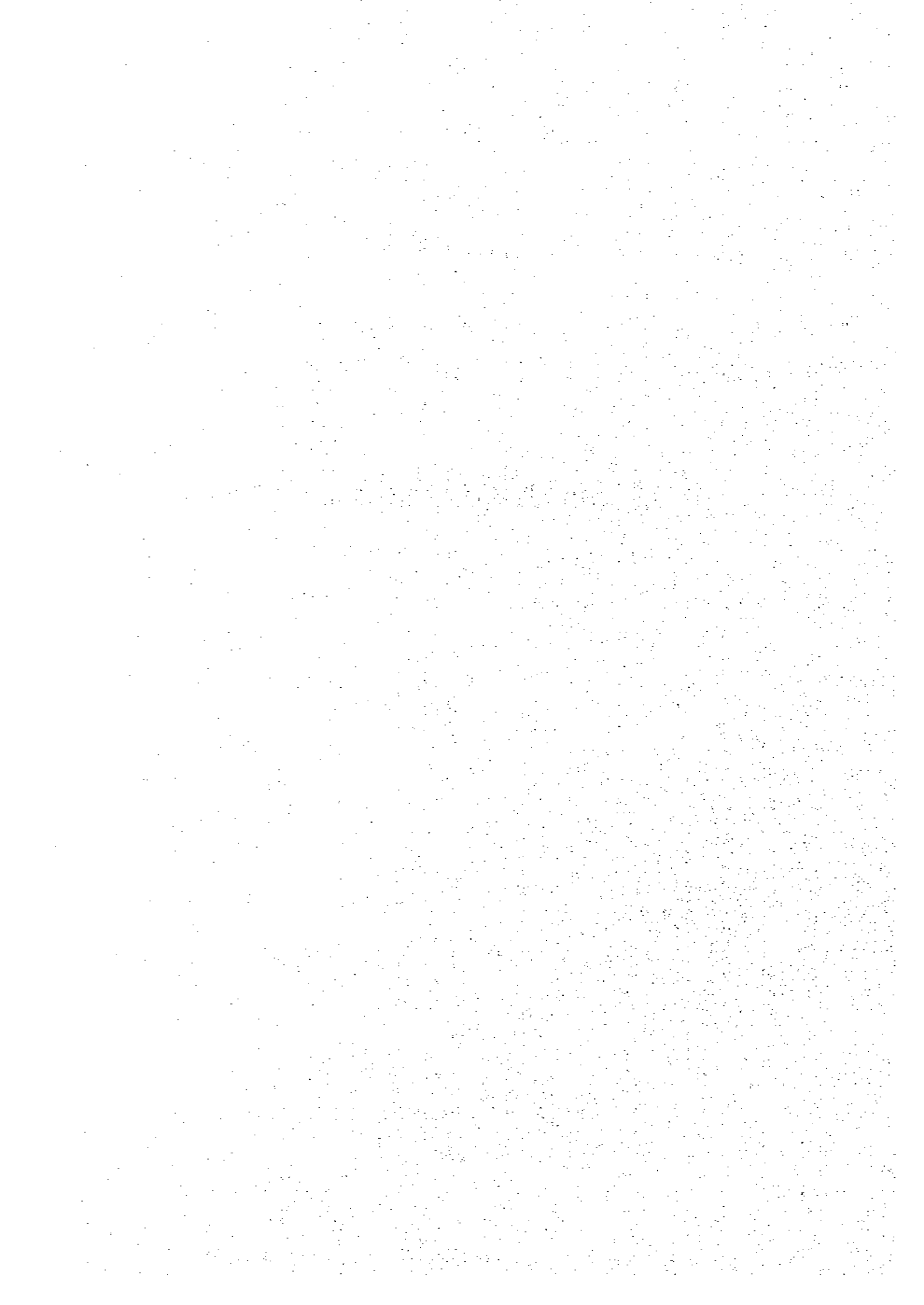


## 第2章

### 実施済開発調査の全体像



## 第2章 実施済開発調査の全体像

### 1. 調査種類別の動向

#### 1-1. 概況

本フォローアップ調査の対象となる平成7年度終了分までの実施済調査案件は、社会開発分野、農林水産分野および鉱工業分野の合計で1,375件を数え、調査経費総額合計は3,128億円である。内訳は社会開発関係は665件、農林水産関係が274件、鉱工業関係が436件である。

表2-1と表2-2は、実施済調査案件の調査種類別にみた案件数および調査経費総額の推移をまとめたものである。推移をみる目安として、5年毎に昭和49年度～53年度を第1期、昭和54年度～58年度を第2期、昭和59年度～63年度を第3期、平成元年度～5年度を第4期、そして平成6年度～7年度の2年間を第5期として、5期に分けている。

案件数および調査経費総額には各期毎にかなりの変動が見られる。昭和49年度から同51年度にかけての案件数と調査経費総額はJICA設立の昭和49年8月1日以前に事前調査が開始されている案件が、調査対象から外されているため目立って少ない。昭和49年度～53年度の第1期は上記の理由で多少割り引いて考える必要があるにしても、第1期から昭和54年度～58年度の第2期、更に昭和59年度～63年度の第3期、平成元年度～5年度の第4期へと、着実な増加傾向にあり、第5期についても同様の傾向が続くものと考えられる。

#### (1) 調査種類による案件数とその構成(表2-1)

22年間の合計で調査種類による案件数とその構成をみるとF/S調査がしめる割合が圧倒的に高く、案件数の48.1%を占める。これに続くのがM/P調査の21.0%と、M/P+F/S調査の13.4%である。他方、D/D調査、基礎調査、中国工場近代化調査、その他調査<sup>\*</sup>の構成比は、各々1.2%、5.8%、6.4%、4.0%である。

構成比の変化を見ると、昭和59年度以降にM/P調査およびM/P+F/S調査の占める比率が増加傾向にあるのに対して、F/S調査の構成比は減少傾向を見せている。M/P調査およびM/P+F/S調査の占める比率は昭和54～59年頃は20%前後であったが、昭和61～63年度は30%前後に拡大し、平成元年度以降は40%前後の比率を占めるようになった。一方、F/S調査の構成比は、昭和59年度は67.5%を占めていたがその比重は徐々に低下し、昭和63年以降は40%台となり、近年では30%前後となっている。その結果、「F/S調査」と「M/P調査およびM/P+F/S調査」の比重は、平成元年度以降はそれぞれほぼ40%前後で推移している。

<sup>\*</sup> 「その他調査」とは、その明示がない限り、社会開発案件と農林水産案件の「その他調査」および鉱工業案件の「その他調査(M/P型)」と「その他調査(F/S型)」を併せたものとする。

従って、「F/S調査」と「M/P調査およびM/P+F/S調査」の合計は一貫して全体の約80%を占めるが、近年の傾向としては「F/S調査」から「M/P調査およびM/P+F/S調査」への移行が見られる。

以上の構成比およびその変化は、近年におけるM/P調査的な調査の重要性の高まりを反映している。また、F/S調査をその個別事業が含まれる地域・地区或いは分野等のM/P調査と一括して行い、事業の妥当性・整合性の検討を充分に行う傾向が強くなってきたことを窺わせる。

他方、D/D調査、基礎調査、中国工場近代化調査（昭和57年度以前は実施されていない）、その他調査の構成比には明確な傾向は見られない。特にD/D調査は、案件の絶対数そのものが非常に少ない（最大で年間2件）。

表2-1 調査種類別案件数の推移（社会開発・農林水産・鉱工業分野）

	第1期					第2期					合計	
	49年度	50年度	51年度	52年度	53年度	54年度	55年度	56年度	57年度	58年度		59年度
M/P	0 (0.0%)	9 (64.3%)	2 (9.1%)	7 (16.7%)	6 (13.6%)	11 (20.8%)	12 (21.1%)	6 (10.3%)	5 (6.9%)	9 (13.6%)	10 (13.0%)	
M/P+F/S	0 (0.0%)	0 (0.0%)	0 (0.0%)	0 (0.0%)	2 (4.5%)	2 (3.8%)	2 (3.5%)	5 (8.6%)	10 (13.9%)	5 (7.6%)	6 (7.8%)	
F/S	1 (50.0%)	4 (28.6%)	17 (77.3%)	24 (57.1%)	27 (61.4%)	31 (58.5%)	37 (64.9%)	39 (67.2%)	38 (52.5%)	36 (54.5%)	52 (67.5%)	
D/D	0 (0.0%)	0 (0.0%)	0 (0.0%)	2 (4.8%)	0 (0.0%)	0 (0.0%)	2 (3.5%)	1 (1.7%)	2 (2.8%)	0 (0.0%)	0 (0.0%)	
基礎調査	0 (0.0%)	0 (0.0%)	2 (9.1%)	4 (9.5%)	7 (15.9%)	3 (5.7%)	1 (1.8%)	3 (5.2%)	9 (12.5%)	6 (9.1%)	3 (3.9%)	
中国工場近代化	0 (0.0%)	0 (0.0%)	0 (0.0%)	0 (0.0%)	0 (0.0%)	0 (0.0%)	0 (0.0%)	0 (0.0%)	3 (4.2%)	6 (9.1%)	4 (5.2%)	
その他	1 (50.0%)	1 (7.1%)	1 (4.5%)	5 (11.9%)	2 (4.5%)	6 (11.3%)	3 (5.3%)	4 (6.9%)	5 (6.9%)	4 (6.1%)	2 (2.6%)	
合計	2	14	22	42	44	53	57	58	72	66	77	

	第3期				第4期					第5期		合計
	60年度	61年度	62年度	63年度	元年度	2年度	3年度	4年度	5年度	6年度	7年度	
M/P	15 (19.5%)	12 (19.0%)	18 (23.7%)	14 (17.9%)	17 (20.2%)	14 (17.1%)	23 (31.9%)	20 (26.0%)	24 (31.2%)	23 (24.7%)	32 (36.0%)	289 (21.0%)
M/P+F/S	6 (7.8%)	7 (11.1%)	6 (7.9%)	9 (11.5%)	21 (25.0%)	14 (17.1%)	8 (11.1%)	17 (22.1%)	20 (26.0%)	21 (22.6%)	23 (25.8%)	184 (13.4%)
F/S	40 (51.9%)	31 (49.2%)	39 (51.3%)	36 (46.2%)	37 (44.0%)	40 (48.8%)	30 (41.7%)	28 (36.4%)	22 (28.6%)	31 (33.3%)	22 (24.7%)	662 (48.1%)
D/D	1 (1.3%)	1 (1.6%)	0 (0.0%)	1 (1.3%)	1 (1.2%)	1 (1.2%)	1 (1.4%)	1 (1.3%)	2 (2.6%)	1 (1.1%)	0 (0.0%)	17 (1.2%)
基礎調査	4 (5.2%)	2 (3.2%)	4 (5.3%)	5 (6.4%)	2 (2.4%)	5 (6.1%)	2 (2.8%)	7 (9.1%)	4 (5.2%)	3 (3.2%)	4 (4.5%)	80 (5.8%)
中国工場近代化	8 (10.4%)	7 (11.1%)	8 (10.5%)	8 (10.3%)	4 (4.8%)	8 (9.8%)	7 (9.7%)	4 (5.2%)	5 (6.5%)	9 (9.7%)	7 (7.9%)	88 (6.4%)
その他	3 (3.9%)	3 (4.8%)	1 (1.3%)	5 (6.4%)	2 (2.4%)	0 (0.0%)	1 (1.4%)	0 (0.0%)	0 (0.0%)	5 (5.4%)	1 (1.1%)	55 (4.0%)
合計	77	63	76	78	84	82	72	77	77	93	89	1375

## (2) 調査種類別調査経費総額とその構成 (表2-2)

22年間の合計で見た調査種類別調査経費総額の構成は、案件数の構成比と同様にF/S調査が占める割合が圧倒的に高く、22年間の合計調査経費総額の39.4%を占める。これに続くのがM/P調査の25.1%と、M/P+F/S調査の16.9%である。他方、D/D調査、基礎調査、中国工場近代化調査、その他調査の構成比は、各々1.8%、13.0%、1.4%、2.3%である。

調査種類別調査経費総額の構成比の推移は、案件数構成比の場合とはやや異なる動きを見せている。F/S調査の推移は案件数構成比の場合、明らかに減少傾向にあったのに対し、同経費総額構成比率では、増減を繰り返している。他の種類の調査では、はっきりとした増減の傾向は見られない。

これは経費総額構成比率は案件数の構成比よりも、基礎調査案件の増減の影響を強く受けているためである。その理由は、基礎調査の1件当たり調査経費が、それ以外のものの1件当たり調査経費の2倍以上の規模ということが一般的だからである。例えば平成5年度では、基礎調査以外の1件当たり調査経費は約1.9億円なのに対して、基礎調査の1件当たり調査経費は4.4億円である。したがって総額ベースでみた場合、基礎調査1件の増減は他の種類の調査の2件以上のインパクトを持つ。

### 1-2. M/P調査およびM/P+F/S調査の動向

過去22年間に実施されたM/P調査は、案件数合計で289件、調査経費総額で787.1億円に上る。案件数、調査経費総額のいずれも昭和59年度以降に漸増傾向が定着し、その後も順調に伸びている。

M/P調査とF/S調査とを同一案件として実施したM/P+F/S調査は、案件数合計で184件、調査経費総額で529.9億円にのぼる。件数、経費総額の推移を見ると、平成元年度から大きく拡大し、前述のM/P調査とはほぼ同じ水準に達したとみることができる。

### 1-3. F/S調査およびD/D調査の動向

過去22年間に実施されたF/S調査は、案件数合計662件、調査経費総額1,232.7億円にのぼる。昭和49年度から昭和59年度までは案件数、調査経費総額共に増加傾向にあった。特に昭和54年度から59年度にかけての調査経費総額の増加が著しい。昭和59年に53件が調査経費総額107.1億円で実施されたのをピークに案件数、調査経費総額共に減少したが、昭和61年度以降は、概ね35~40件程度で推移している。これは、F/S調査が減少したというよりも、M/P調査とF/S調査を同一案件として実施するM/P+F/S調査の増加によって置き換えられたと

みることができる。

D/D調査はこれまで案件数で17件しか行われていない。案件数の絶対数が少ないため、傾向をつかむことはできない。

#### 1-4. 中国工場近代化調査

中国工場近代化調査は、調査が開始された昭和57年度以降毎年、調査件数全体の5~10%を占めている。特に、鉱工業分野の調査としては、F/S調査に次ぐ位置にある。調査経費総額については、1件当たりの経費が他の調査に比べて小さいこともあって、調査経費総額の0.5~2.0%を占める。案件数、経費総額の推移には特に傾向は見られない。

図2-1 調査種類別案件数の推移（社会開発・農林水産・鉱工業分野）

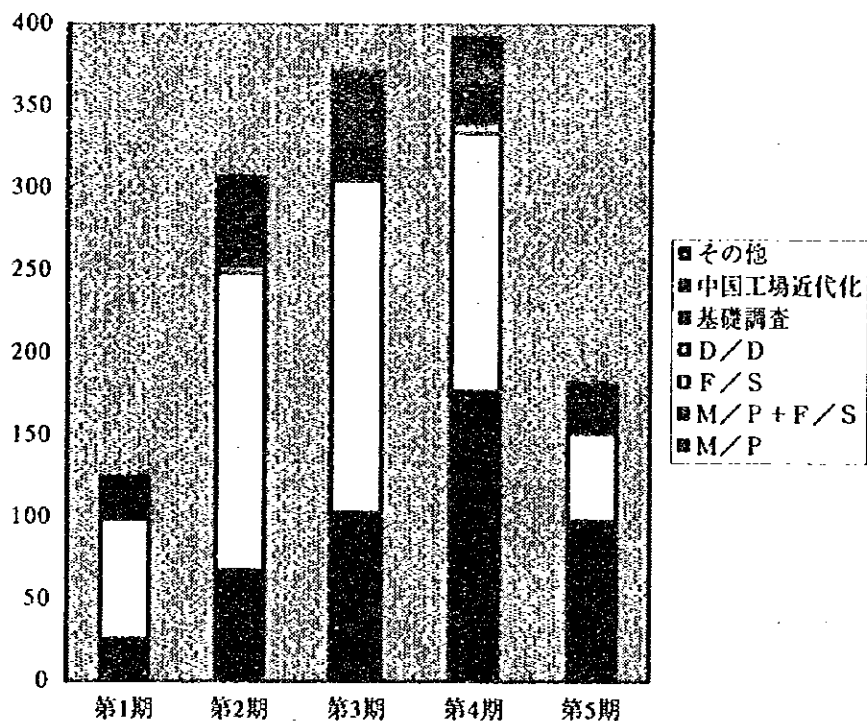


表2-2 調査種類別調査経費総額の推移（社会開発・農林水産・鉱工業分野）

（単位：億円）

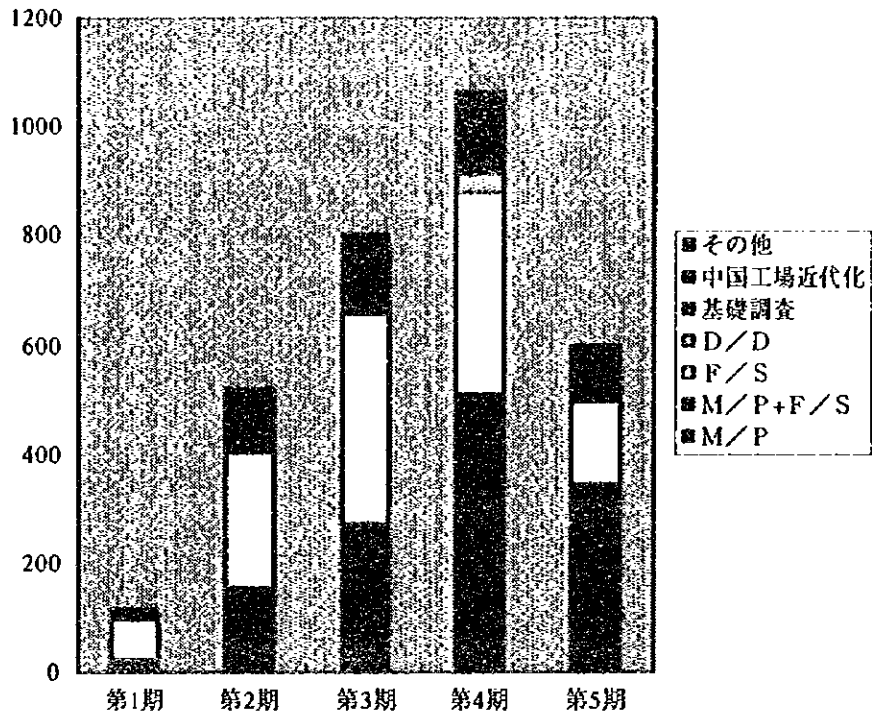
	第1期					第2期					
	49年度	50年度	51年度	52年度	53年度	54年度	55年度	56年度	57年度	58年度	
M/P	0.0 (0.0%)	4.1 (60.3%)	2.4 (13.3%)	6.6 (15.5%)	6.4 (12.4%)	26.6 (42.1%)	18.9 (25.8%)	14.6 (18.9%)	13.9 (8.7%)	27.4 (19.3%)	29.9 (17.8%)
M/P+F/S	0.0 (0.0%)	0.0 (0.0%)	0.0 (0.0%)	0.0 (0.0%)	6.7 (13.0%)	2.8 (4.4%)	2.9 (4.0%)	9.4 (12.2%)	28.6 (18.0%)	11.7 (8.3%)	16.6 (9.9%)
F/S	0.5 (100.0%)	2.6 (38.2%)	14.9 (82.3%)	28.9 (68.0%)	25.7 (49.7%)	30.4 (48.1%)	45.3 (61.9%)	40.3 (52.2%)	67.3 (42.4%)	64.8 (45.7%)	107.1 (63.7%)
D/D	0.0 (0.0%)	0.0 (0.0%)	0.0 (0.0%)	3.4 (8.0%)	0.0 (0.0%)	0.0 (0.0%)	5.3 (7.2%)	0.5 (0.6%)	3.1 (2.0%)	0.0 (0.0%)	0.0 (0.0%)
基礎調査	0.0 (0.0%)	0.0 (0.0%)	0.7 (3.9%)	2.8 (6.6%)	12.5 (24.2%)	2.8 (4.4%)	0.7 (1.0%)	8.6 (11.1%)	41.7 (26.2%)	33.2 (23.4%)	10.0 (5.9%)
中国工場 近代化	0.0 (0.0%)	0.0 (0.0%)	0.0 (0.0%)	0.0 (0.0%)	0.0 (0.0%)	0.0 (0.0%)	0.0 (0.0%)	0.0 (0.0%)	0.8 (0.5%)	1.3 (0.9%)	0.8 (0.5%)
その他	0.0 (0.0%)	0.1 (1.5%)	0.1 (0.6%)	0.8 (1.9%)	0.4 (0.8%)	0.6 (0.9%)	0.1 (0.1%)	3.8 (4.9%)	3.5 (2.2%)	3.3 (2.3%)	3.7 (2.2%)
合計	0.5	6.8	18.1	42.5	51.7	63.2	73.2	77.2	158.9	141.7	168.1

	第3期				第4期					第5期		合計
	60年度	61年度	62年度	63年度	元年度	2年度	3年度	4年度	5年度	6年度	7年度	
M/P	42.4 (24.3%)	29.5 (23.2%)	56.0 (34.5%)	31.4 (16.7%)	44.9 (23.2%)	38.7 (18.4%)	69.9 (35.2%)	63.6 (29.8%)	73.0 (29.5%)	81.4 (27.4%)	105.5 (33.4%)	787.1 (25.1%)
M/P+F/S	17.5 (10.0%)	19.0 (14.9%)	10.5 (6.5%)	22.6 (12.0%)	54.8 (28.3%)	39.6 (18.8%)	27.9 (14.1%)	41.6 (19.5%)	58.3 (23.6%)	66.5 (22.4%)	92.8 (29.4%)	529.8 (16.9%)
F/S	79.3 (45.4%)	53.0 (41.7%)	75.0 (46.2%)	79.2 (42.1%)	74.9 (38.6%)	89.3 (42.4%)	72.7 (36.6%)	60.1 (28.2%)	71.4 (28.9%)	81.3 (27.4%)	68.7 (21.8%)	1232.7 (39.4%)
D/D	1.4 (0.8%)	2.9 (2.3%)	0.0 (0.0%)	2.5 (1.3%)	7.9 (4.1%)	1.7 (0.8%)	6.1 (3.1%)	5.2 (2.4%)	11.1 (4.5%)	6.3 (2.1%)	0.0 (0.0%)	57.4 (1.8%)
基礎調査	25.2 (14.4%)	12.7 (10.0%)	16.1 (9.9%)	33.9 (18.0%)	4.9 (2.5%)	37.2 (17.7%)	17.4 (8.8%)	40.0 (18.8%)	30.0 (12.1%)	33.4 (11.2%)	42.9 (13.6%)	406.7 (13.0%)
中国工場 近代化	4.4 (2.5%)	3.8 (3.0%)	1.9 (1.2%)	3.9 (2.1%)	2.2 (1.1%)	4.2 (2.0%)	3.6 (1.8%)	2.7 (1.3%)	3.4 (1.4%)	6.0 (2.0%)	4.3 (1.4%)	43.3 (1.4%)
その他	4.6 (2.6%)	6.2 (4.9%)	2.7 (1.7%)	14.7 (7.8%)	4.2 (2.2%)	0.0 (0.0%)	0.8 (0.4%)	0.0 (0.0%)	0.0 (0.0%)	22.2 (7.5%)	1.4 (0.4%)	73.2 (2.3%)
合計	174.8	127.1	162.2	188.2	193.8	210.7	198.4	213.2	247.2	297.1	315.6	3130.2

図2-2 調査種類別調査経費総額の推移（社会開発・農林水産・鉱工業分野）

（単位：億円）



## 2. 分野別の動向

### 2-1. 対象分野別案件数の推移（表2-3）

表2-3、図2-3は、対象分野別案件数の推移を、終了年度別により詳細に示したものである。

22年間を通算すると、案件数では運輸・交通分野（道路88、鉄道46、港湾75、航空・空港30、その他76）が315件と最も多く、全体の22.9%を占める。次いで、農業分野が222件で16.1%、工業分野が219件で15.9%を占める。続いてエネルギー分野が182件、13.2%、社会基盤が164件、11.9%となっている。

最近10年間の案件数の推移を見ると、上位5分野は常に運輸・交通、社会基盤、農業、工業、エネルギーによって占められている。



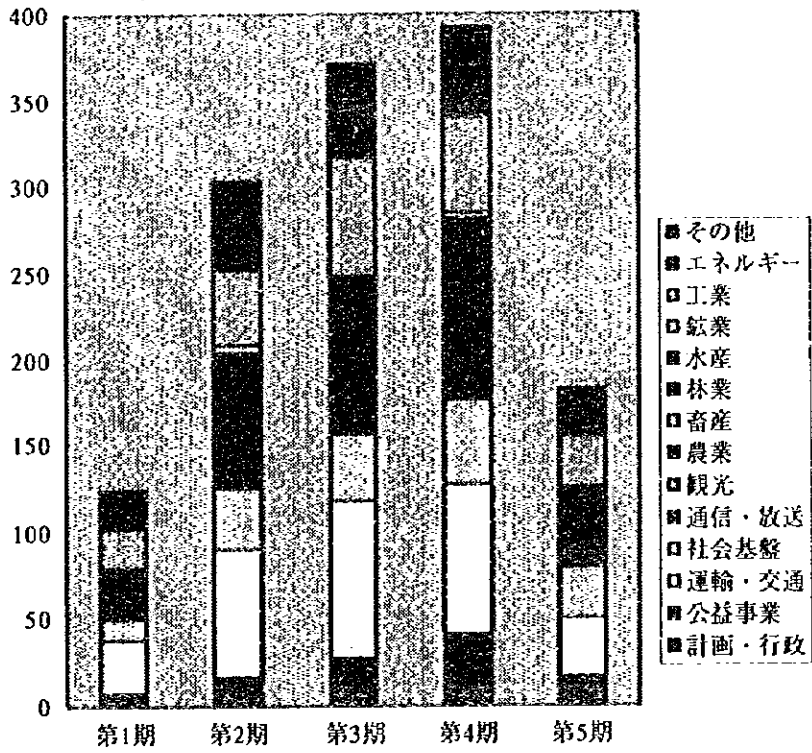
表2-3 対象分野別（中分類）案件数の推移（社会開発・農林水産・鉱工業分野）

（単位：億円）

	第1期					第2期						
	49年度	50年度	51年度	52年度	53年度	54年度	55年度	56年度	57年度	58年度		59年度
計画 ・行政	0 (0.0%)	1 (7.1%)	0 (0.0%)	3 (7.1%)	0 (0.0%)	4 (7.5%)	1 (1.8%)	0 (0.0%)	1 (1.4%)	0 (0.0%)	2 (2.6%)	
公益事業	0 (0.0%)	0 (0.0%)	1 (4.5%)	0 (0.0%)	2 (4.5%)	0 (0.0%)	2 (3.5%)	2 (3.4%)	5 (6.9%)	2 (3.0%)	4 (5.2%)	
運輸 ・ 交通	道路	0 (0.0%)	0 (0.0%)	2 (9.1%)	2 (4.8%)	4 (9.1%)	3 (5.7%)	6 (10.5%)	1 (1.7%)	7 (9.7%)	4 (6.1%)	5 (6.5%)
	鉄道	0 (0.0%)	1 (7.1%)	2 (9.1%)	2 (4.8%)	1 (2.3%)	3 (5.7%)	1 (1.8%)	2 (3.4%)	3 (4.2%)	5 (7.6%)	5 (6.5%)
	港湾	0 (0.0%)	2 (14.3%)	0 (0.0%)	2 (4.8%)	3 (6.8%)	4 (7.5%)	6 (10.5%)	5 (8.6%)	1 (1.4%)	4 (6.1%)	3 (3.9%)
	航空 ・空港	0 (0.0%)	0 (0.0%)	0 (0.0%)	1 (2.4%)	0 (0.0%)	2 (3.8%)	2 (3.5%)	1 (1.7%)	2 (2.8%)	0 (0.0%)	1 (1.3%)
	その他	0 (0.0%)	0 (0.0%)	3 (13.6%)	3 (7.1%)	4 (9.1%)	2 (3.8%)	5 (8.6%)	3 (5.2%)	0 (0.0%)	1 (1.5%)	7 (9.1%)
	小計	0 (0.0%)	3 (21.4%)	7 (31.8%)	10 (23.8%)	12 (27.3%)	14 (26.4%)	20 (35.1%)	12 (20.7%)	13 (18.1%)	14 (21.2%)	21 (27.3%)
社会基盤	1 (50.0%)	1 (7.1%)	1 (4.5%)	3 (7.1%)	5 (11.4%)	4 (7.5%)	5 (8.8%)	6 (10.3%)	11 (15.3%)	10 (15.2%)	6 (7.8%)	
通信 ・放送	0 (0.0%)	0 (0.0%)	0 (0.0%)	4 (9.5%)	4 (9.1%)	1 (1.9%)	1 (1.8%)	7 (12.1%)	4 (5.6%)	6 (9.1%)	6 (7.8%)	
観光	0 (0.0%)	0 (0.0%)	0 (0.0%)	0 (0.0%)	2 (4.5%)	1 (1.9%)	1 (1.8%)	0 (0.0%)	0 (0.0%)	0 (0.0%)	0 (0.0%)	
農業	0 (0.0%)	0 (0.0%)	4 (18.2%)	4 (9.5%)	3 (6.8%)	11 (20.8%)	6 (10.5%)	8 (13.8%)	17 (23.6%)	8 (12.1%)	11 (14.3%)	
畜産	0 (0.0%)	0 (0.0%)	0 (0.0%)	0 (0.0%)	0 (0.0%)	0 (0.0%)	0 (0.0%)	0 (0.0%)	0 (0.0%)	1 (1.5%)	0 (0.0%)	
林業	0 (0.0%)	0 (0.0%)	0 (0.0%)	0 (0.0%)	2 (4.5%)	0 (0.0%)	1 (1.8%)	0 (0.0%)	1 (1.4%)	2 (3.0%)	3 (3.9%)	
水産	0 (0.0%)	0 (0.0%)	0 (0.0%)	3 (7.1%)	2 (4.5%)	1 (1.9%)	0 (0.0%)	1 (1.7%)	0 (0.0%)	2 (3.0%)	1 (1.3%)	
鉱業	0 (0.0%)	0 (0.0%)	1 (4.5%)	0 (0.0%)	1 (2.3%)	0 (0.0%)	1 (1.8%)	2 (3.4%)	2 (2.8%)	0 (0.0%)	0 (0.0%)	
工業	0 (0.0%)	5 (35.7%)	4 (18.2%)	5 (11.9%)	8 (18.2%)	10 (18.9%)	7 (12.3%)	12 (20.7%)	5 (6.9%)	10 (15.2%)	15 (19.5%)	
エネルギー	1 (50.0%)	4 (28.6%)	4 (18.2%)	10 (23.8%)	3 (6.8%)	7 (13.2%)	11 (19.3%)	7 (12.1%)	11 (15.3%)	11 (16.7%)	7 (9.1%)	
その他	0 (0.0%)	0 (0.0%)	0 (0.0%)	0 (0.0%)	0 (0.0%)	0 (0.0%)	1 (1.8%)	1 (1.7%)	2 (2.8%)	0 (0.0%)	1 (1.3%)	
合計	2	14	22	42	44	53	57	58	72	66	77	

	第3期				第4期					第5期		合計
	60年度	61年度	62年度	63年度	元年度	2年度	3年度	4年度	5年度	6年度	7年度	
計画	3	2	3	3	2	2	2	2	6	3	2	42
・行政	(3.9%)	(3.2%)	(3.9%)	(3.8%)	(2.4%)	(2.4%)	(2.8%)	(2.6%)	(7.8%)	(3.2%)	(2.2%)	(3.1%)
公益事業	5	2	2	1	6	5	6	3	7	5	7	67
	(6.5%)	(3.2%)	(2.6%)	(1.3%)	(7.1%)	(6.1%)	(8.3%)	(3.9%)	(9.1%)	(5.4%)	(7.9%)	(4.9%)
運輸	道路	4	0	7	4	6	9	5	5	9	0	88
		(5.2%)	(0.0%)	(9.2%)	(5.1%)	(7.1%)	(11.0%)	(6.9%)	(6.5%)	(9.7%)	(0.0%)	(6.4%)
	鉄道	4	3	5	0	1	3	1	1	0	2	46
	(5.2%)	(4.8%)	(6.6%)	(0.0%)	(1.2%)	(3.7%)	(1.4%)	(1.3%)	(1.3%)	(0.0%)	(2.2%)	(3.3%)
交通	港湾	2	5	5	2	4	6	2	3	5	7	75
		(2.6%)	(7.9%)	(6.6%)	(2.6%)	(4.5%)	(7.3%)	(2.8%)	(3.9%)	(6.5%)	(7.5%)	(5.5%)
	航空	2	2	2	1	5	1	2	3	1	1	30
・空港	(2.6%)	(3.2%)	(2.6%)	(1.3%)	(6.0%)	(1.2%)	(2.8%)	(3.9%)	(1.3%)	(1.1%)	(1.1%)	(2.2%)
その他	5	6	5	6	4	1	4	6	2	2	7	76
	(6.5%)	(9.5%)	(6.6%)	(7.7%)	(4.8%)	(1.2%)	(5.6%)	(7.8%)	(2.6%)	(2.2%)	(2.9%)	(5.5%)
小計	17	16	24	13	20	20	14	18	14	19	14	315
	(22.1%)	(25.4%)	(31.6%)	(16.7%)	(23.8%)	(24.4%)	(19.4%)	(23.4%)	(18.2%)	(20.4%)	(15.7%)	(22.9%)
社会基盤	10	3	10	9	11	8	8	12	11	13	16	164
	(13.0%)	(4.8%)	(13.2%)	(11.5%)	(13.1%)	(9.8%)	(11.1%)	(15.6%)	(14.3%)	(14.0%)	(18.0%)	(11.9%)
通信	4	5	3	2	5	1	1	4	3	2	1	64
・放送	(5.2%)	(7.9%)	(3.9%)	(2.6%)	(6.0%)	(1.2%)	(1.4%)	(5.2%)	(3.9%)	(2.2%)	(1.1%)	(4.7%)
観光	0	0	1	2	1	0	0	1	0	0	3	12
	(0.0%)	(0.0%)	(1.3%)	(2.6%)	(1.2%)	(0.0%)	(0.0%)	(1.3%)	(0.0%)	(0.0%)	(3.4%)	(0.9%)
農業	11	11	8	14	20	20	11	15	8	17	15	222
	(14.3%)	(17.5%)	(10.5%)	(17.9%)	(23.8%)	(24.4%)	(15.3%)	(19.5%)	(10.4%)	(18.3%)	(16.9%)	(16.1%)
畜産	0	0	0	1	0	0	0	0	0	0	0	2
	(0.0%)	(0.0%)	(0.0%)	(1.3%)	(0.0%)	(0.0%)	(0.0%)	(0.0%)	(0.0%)	(0.0%)	(0.0%)	(0.1%)
林業	0	1	1	3	1	1	2	2	2	3	3	28
	(0.0%)	(1.6%)	(1.3%)	(3.8%)	(1.2%)	(1.2%)	(2.8%)	(2.6%)	(2.6%)	(3.2%)	(3.4%)	(2.0%)
水産	1	0	1	1	2	2	1	0	2	2	0	22
	(1.3%)	(0.0%)	(1.3%)	(1.3%)	(2.4%)	(2.4%)	(1.4%)	(0.0%)	(2.6%)	(2.2%)	(0.0%)	(1.6%)
鉱業	1	0	0	0	0	1	1	0	1	0	1	12
	(1.3%)	(0.0%)	(0.0%)	(0.0%)	(0.0%)	(1.2%)	(1.4%)	(0.0%)	(1.3%)	(0.0%)	(1.1%)	(0.9%)
工業	13	13	13	15	6	15	16	10	8	15	14	219
	(16.9%)	(20.6%)	(17.1%)	(19.2%)	(7.1%)	(18.3%)	(22.2%)	(13.0%)	(10.4%)	(16.1%)	(15.7%)	(15.9%)
エネ	9	8	9	13	10	6	7	10	10	13	11	182
ルギー	(11.7%)	(12.7%)	(11.8%)	(16.7%)	(11.9%)	(7.3%)	(9.7%)	(13.0%)	(13.0%)	(14.0%)	(12.4%)	(13.2%)
その他	3	2	1	1	0	1	3	0	5	1	2	24
	(3.9%)	(3.2%)	(1.3%)	(1.3%)	(0.0%)	(1.2%)	(4.2%)	(0.0%)	(6.5%)	(1.1%)	(2.2%)	(1.7%)
合計	77	63	76	78	84	82	72	77	77	93	89	1375

図2-3 対象分野別（中分類）案件数の推移（社会開発・農林水産・鉱工業分野）



## 2-2. 対象分野別調査経費総額の推移（表2-4）

次に対象分野別の調査経費総額推移をみると表2-4、図2-4に示す通りである。

過去22年間に行われた案件調査経費総額では、運輸・交通分野の23.0%（道路7.3%、鉄道3.4%、港湾5.2%、航空・空港1.5%、その他5.6%）に続いて、社会基盤分野（22.0%）、農業分野（17.1%）、エネルギー分野（11.1%）、工業分野（6.5%）が主要な地位を占め、上位分野は案件数で見た場合と同様であるが、順位は必ずしも一致しない。

年度毎に合計の推移を追ってみると、全体的な傾向として、昭和49年度から昭和57年度にかけて大きく増加している。その後、昭和62年度までの5年間では、120～160億円の水準で変動しているが、中期的な増減傾向としてはほぼ横這いとなった。最近では、昭和63年度に一気に180億円台まで増加した後に190～200億円の水準で安定していたが、平成5年度に大きく増加となり、平成6年度290億、平成7年度310億円台と再び増加傾向にある。

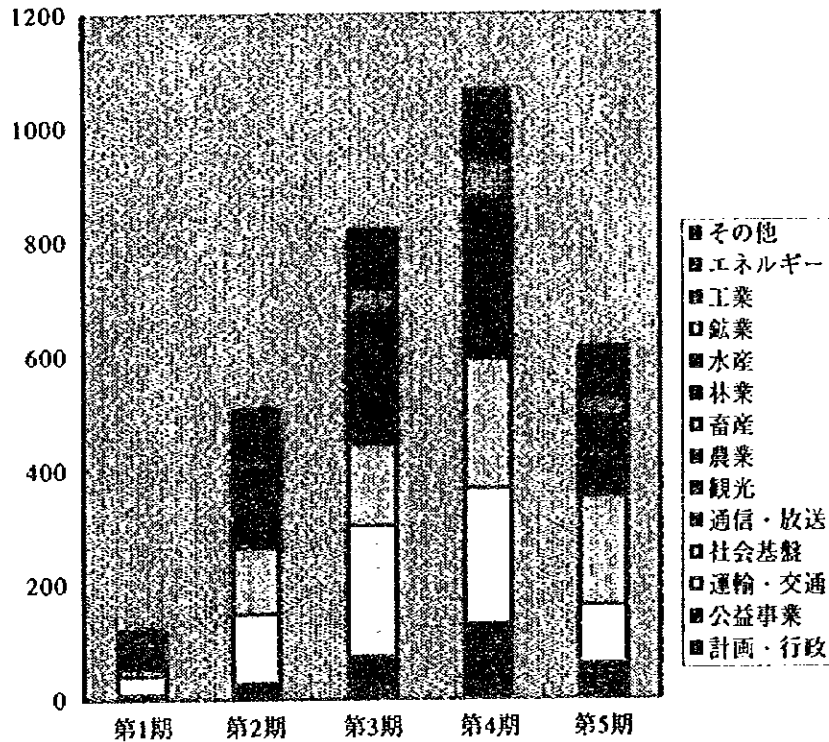
最近10年間の調査経費総額をみると、単年度毎の推移としてはかなり変動がある。しかしながら長期的にみれば、上位3分野の運輸・交通分野、社会基盤分野、農業分野がそれぞれ20～25%前後の比率を占めることが多いのが特徴である。また、案件数では農業分野と相前後する比率を占める工業分野が、調査経費総額では農業分野よりかなり低い。これは、次項でもふれるとおり、工業分野では自然条件調査等の基礎的調査に要する経費をそれほど必要としないために、調査1件当たりの調査経費が小さいからである。これらの上位分野以外については、長期的に見れば概ね漸増傾向にあること以外には明確な傾向は見られない。

表2-4 対象分野別（中分類）調査経費総額の推移（社会開発・農林水産・鉱工業分野）  
（単位：億円）

	第1期					第2期					第3期	
	49年度	50年度	51年度	52年度	53年度	54年度	55年度	56年度	57年度	58年度	59年度	
計画・行政	0.0 (0.0%)	0.7 (10.1%)	0.0 (0.0%)	2.5 (5.9%)	0.0 (0.0%)	6.2 (9.8%)	1.1 (1.5%)	0.0 (0.0%)	0.5 (0.3%)	0.0 (0.0%)	6.9 (4.2%)	
公益事業	0.0 (0.0%)	0.0 (0.0%)	0.9 (5.0%)	0.0 (0.0%)	4.8 (9.3%)	0.0 (0.0%)	1.8 (2.4%)	4.4 (5.7%)	14.2 (8.9%)	1.9 (1.3%)	8.9 (5.4%)	
運輸	道路	0.0 (0.0%)	0.0 (0.0%)	1.7 (9.4%)	5.3 (12.5%)	5.2 (10.1%)	1.7 (2.7%)	8.9 (12.0%)	2.3 (3.0%)	19.3 (12.1%)	8.5 (6.0%)	11.9 (7.2%)
	鉄道	0.0 (0.0%)	0.6 (8.7%)	2.9 (16.0%)	1.5 (3.5%)	1.8 (3.5%)	1.8 (2.9%)	0.1 (0.1%)	1.6 (2.1%)	7.7 (4.8%)	17.0 (12.0%)	14.5 (8.8%)
	港湾	0.0 (0.0%)	0.3 (4.3%)	0.0 (0.0%)	2.5 (5.9%)	3.3 (6.4%)	1.4 (2.2%)	6.3 (8.5%)	11.2 (14.5%)	1.4 (0.9%)	9.3 (6.6%)	5.8 (3.5%)
交通	航空	0.0 (0.0%)	0.0 (0.0%)	0.0 (0.0%)	1.2 (2.8%)	0.0 (0.0%)	2.7 (4.3%)	1.4 (1.9%)	1.0 (1.3%)	0.8 (0.5%)	0.0 (0.0%)	1.1 (0.7%)
	空港 その他	0.0 (0.0%)	0.0 (0.0%)	1.1 (6.1%)	1.3 (3.1%)	2.2 (4.3%)	1.2 (1.9%)	4.7 (6.4%)	6.4 (8.3%)	0.0 (0.0%)	3.3 (2.3%)	23.5 (14.2%)
小計	0.0 (0.0%)	0.9 (13.0%)	5.7 (31.5%)	11.8 (27.8%)	12.5 (24.2%)	8.8 (13.9%)	21.4 (28.9%)	22.5 (29.1%)	29.2 (18.4%)	38.1 (26.9%)	56.8 (34.3%)	
社会基盤	0.0 (0.0%)	1.4 (20.3%)	1.6 (8.8%)	1.1 (2.6%)	10.9 (21.1%)	10.0 (15.8%)	8.7 (11.8%)	14.9 (19.3%)	53.8 (33.8%)	27.7 (19.6%)	19.6 (11.8%)	
通信・放送	0.0 (0.0%)	0.0 (0.0%)	0.0 (0.0%)	4.7 (11.1%)	3.3 (6.4%)	0.6 (1.0%)	2.8 (3.8%)	5.2 (6.7%)	3.9 (2.5%)	6.2 (4.4%)	10.3 (6.2%)	
観光	0.0 (0.0%)	0.0 (0.0%)	0.0 (0.0%)	0.0 (0.0%)	5.2 (10.1%)	1.6 (2.5%)	0.5 (0.7%)	0.0 (0.0%)	0.0 (0.0%)	0.0 (0.0%)	0.0 (0.0%)	
農業	0.0 (0.0%)	0.0 (0.0%)	4.6 (25.4%)	3.1 (7.3%)	2.7 (5.2%)	20.2 (32.0%)	13.1 (17.7%)	9.9 (12.8%)	34.1 (21.4%)	18.5 (13.1%)	32.5 (19.6%)	
畜産	0.0 (0.0%)	0.0 (0.0%)	0.0 (0.0%)	0.0 (0.0%)	0.0 (0.0%)	0.0 (0.0%)	0.0 (0.0%)	0.0 (0.0%)	0.0 (0.0%)	1.0 (0.7%)	0.0 (0.0%)	
林業	0.0 (0.0%)	0.0 (0.0%)	0.0 (0.0%)	0.0 (0.0%)	1.8 (3.5%)	0.0 (0.0%)	3.5 (4.7%)	0.0 (0.0%)	1.7 (1.1%)	8.2 (5.8%)	6.7 (4.0%)	
水産	0.0 (0.0%)	0.0 (0.0%)	0.0 (0.0%)	2.2 (5.2%)	1.8 (3.5%)	0.1 (0.2%)	0.0 (0.0%)	2.7 (3.5%)	0.0 (0.0%)	6.7 (4.7%)	1.7 (1.0%)	
鉱業	0.0 (0.0%)	0.0 (0.0%)	0.3 (1.7%)	0.0 (0.0%)	0.6 (1.2%)	0.0 (0.0%)	0.6 (0.8%)	1.4 (1.8%)	2.8 (1.8%)	0.0 (0.0%)	0.0 (0.0%)	
工業	0.0 (0.0%)	2.1 (30.4%)	2.6 (14.4%)	2.6 (6.1%)	5.4 (10.4%)	7.1 (11.3%)	4.3 (5.8%)	6.7 (8.7%)	1.4 (0.9%)	3.7 (2.6%)	9.1 (5.5%)	
エネルギー	0.5 (100.0%)	1.8 (26.1%)	2.4 (13.3%)	14.5 (34.1%)	2.7 (5.2%)	8.5 (13.5%)	15.5 (20.9%)	7.6 (9.8%)	16.8 (10.6%)	29.6 (20.9%)	12.7 (7.7%)	
その他	0.0 (0.0%)	0.0 (0.0%)	0.0 (0.0%)	0.0 (0.0%)	0.0 (0.0%)	0.0 (0.0%)	0.7 (0.9%)	1.9 (2.5%)	0.7 (0.4%)	0.0 (0.0%)	0.4 (0.2%)	
合計	0.5	6.9	18.1	42.5	51.7	63.1	74.0	77.2	159.1	141.6	165.6	

	第3期				第4期					第5期		合計	
	60年度	61年度	62年度	63年度	元年度	2年度	3年度	4年度	5年度	6年度	7年度		
計画・行政	11.5 (6.6%)	6.7 (5.3%)	10.3 (6.3%)	9.1 (4.8%)	8.4 (4.3%)	6.1 (2.9%)	8.9 (4.5%)	5.4 (2.5%)	26.9 (10.9%)	12.6 (4.2%)	12.0 (3.8%)	135.8 (4.3%)	
公益事業	11.6 (6.6%)	4.2 (3.3%)	3.8 (2.3%)	1.9 (1.0%)	15.6 (8.0%)	12.5 (5.9%)	23.1 (11.6%)	6.5 (3.0%)	18.4 (7.4%)	12.1 (4.1%)	26.0 (8.2%)	172.9 (5.5%)	
運輸	道路	8.0 (4.6%)	0.0 (0.0%)	21.3 (13.1%)	12.1 (6.4%)	20.5 (10.6%)	20.0 (9.5%)	11.9 (6.0%)	17.1 (8.0%)	11.3 (4.6%)	30.5 (10.3%)	11.0 (3.5%)	228.3 (7.3%)
	鉄道	12.7 (7.3%)	6.5 (5.1%)	13.6 (8.4%)	0.0 (0.0%)	2.2 (1.1%)	7.6 (3.6%)	2.6 (1.3%)	1.5 (0.7%)	2.4 (1.0%)	0.0 (0.0%)	7.6 (2.4%)	106.0 (3.4%)
交通	港湾	3.4 (1.9%)	8.8 (6.9%)	9.4 (5.8%)	4.8 (2.5%)	9.5 (4.9%)	22.2 (10.5%)	4.9 (2.5%)	7.7 (3.6%)	19.1 (7.7%)	17.2 (5.8%)	15.7 (5.0%)	163.9 (5.2%)
	航空・空港	3.3 (1.9%)	3.7 (2.9%)	3.8 (2.3%)	1.0 (0.5%)	8.2 (4.2%)	2.7 (1.3%)	3.2 (1.6%)	5.3 (2.5%)	1.9 (0.8%)	2.0 (0.7%)	2.5 (0.8%)	45.8 (1.5%)
	その他	13.1 (7.5%)	21.9 (17.2%)	11.5 (7.1%)	13.6 (7.2%)	13.7 (7.1%)	1.7 (0.8%)	13.3 (6.7%)	15.9 (7.5%)	11.3 (4.6%)	6.5 (2.2%)	8.9 (2.8%)	175.0 (5.6%)
小計	40.5 (23.1%)	40.9 (32.2%)	59.6 (36.7%)	31.5 (16.7%)	54.1 (27.9%)	54.2 (25.7%)	35.9 (18.1%)	47.5 (22.3%)	46.0 (18.6%)	56.2 (18.9%)	45.7 (14.5%)	719.0 (23.0%)	
社会基盤	41.5 (23.7%)	15.8 (12.4%)	30.4 (18.7%)	35.4 (18.8%)	30.8 (15.9%)	43.1 (20.5%)	44.6 (22.5%)	53.0 (24.9%)	56.9 (23.0%)	87.5 (29.5%)	100.3 (31.8%)	689.3 (22.0%)	
通信・放送	6.4 (3.7%)	9.6 (7.6%)	5.2 (3.2%)	4.1 (2.2%)	8.5 (4.4%)	2.0 (0.9%)	1.7 (0.9%)	7.6 (3.6%)	6.0 (2.4%)	5.1 (1.7%)	2.4 (0.8%)	95.4 (3.0%)	
観光	0.0 (0.0%)	0.0 (0.0%)	2.8 (1.7%)	5.2 (2.8%)	1.7 (0.9%)	0.0 (0.0%)	0.0 (0.0%)	1.6 (0.8%)	0.0 (0.0%)	0.0 (0.0%)	10.7 (3.4%)	29.3 (0.9%)	
農業	26.5 (15.1%)	26.5 (20.8%)	22.9 (14.1%)	34.8 (18.5%)	44.9 (23.1%)	46.1 (21.9%)	27.0 (13.6%)	48.9 (22.9%)	25.3 (10.2%)	51.3 (17.3%)	42.6 (13.5%)	535.5 (17.1%)	
畜産	0.0 (0.0%)	0.0 (0.0%)	0.0 (0.0%)	1.6 (0.8%)	0.0 (0.0%)	0.0 (0.0%)	0.0 (0.0%)	0.0 (0.0%)	0.0 (0.0%)	0.0 (0.0%)	0.0 (0.0%)	2.6 (0.1%)	
林業	0.0 (0.0%)	0.9 (0.7%)	4.5 (2.8%)	11.8 (6.3%)	2.1 (1.1%)	1.9 (0.9%)	8.0 (4.0%)	9.2 (4.3%)	7.0 (2.8%)	8.1 (2.7%)	8.9 (2.8%)	84.2 (2.7%)	
水産	1.4 (0.8%)	0.0 (0.0%)	4.3 (2.6%)	4.8 (2.5%)	3.8 (2.0%)	4.5 (2.1%)	1.7 (0.9%)	0.0 (0.0%)	6.8 (2.7%)	4.2 (1.4%)	0.0 (0.0%)	46.8 (1.5%)	
鉱業	1.1 (0.6%)	0.0 (0.0%)	0.0 (0.0%)	0.0 (0.0%)	0.0 (0.0%)	0.8 (0.4%)	1.6 (0.8%)	0.0 (0.0%)	2.0 (0.8%)	0.0 (0.0%)	1.7 (0.5%)	12.8 (0.4%)	
工業	9.5 (5.4%)	8.3 (6.5%)	5.7 (3.5%)	14.8 (7.9%)	5.1 (2.6%)	25.0 (11.9%)	23.4 (11.8%)	13.9 (6.5%)	9.3 (3.8%)	17.7 (6.0%)	25.1 (8.0%)	202.7 (6.5%)	
エネルギー	20.3 (11.6%)	10.9 (8.6%)	11.8 (7.3%)	32.2 (17.1%)	19.1 (9.8%)	11.1 (5.3%)	15.9 (8.0%)	19.6 (9.2%)	32.4 (13.1%)	28.3 (9.5%)	32.2 (10.2%)	346.2 (11.1%)	
その他	4.7 (2.7%)	3.3 (2.6%)	1.0 (0.6%)	1.1 (0.6%)	0.0 (0.0%)	3.3 (1.6%)	6.6 (3.3%)	0.0 (0.0%)	10.3 (4.2%)	13.8 (4.6%)	8.1 (2.6%)	55.7 (1.8%)	
合計	175.0	127.1	162.3	188.3	194.1	210.6	198.4	213.2	247.3	296.9	315.7	3128.2	

図2-4 対象分野別（中分類）調査経費総額の推移（社会開発・農林水産・鉱工業分野）  
（単位：億円）



### 2-3. 対象分野と調査種類（表2-5、2-6、2-7）

表2-5、表2-6、表2-7は、対象分野と調査種類の関連をそれぞれ案件数、調査経費総額、1件当たり調査経費について示したものである。

#### (1) 調査種類別・対象分野別案件数

まず、調査種類別・対象分野別案件数（表2-5）を見ると、M/P調査、M/P+F/S調査、F/S調査、D/D調査およびその他調査のいずれの種類においても、運輸・交通分野の件数が最も多い。基礎調査のみ、社会基盤分野の件数が最も多く、同分野が基礎調査全体の47.5%を占めている。これは、社会基盤分野に含まれる地下水開発・地形図作成が基礎調査として実施されているからである。

また、運輸・交通（港湾とその他運輸を除く）、通信・放送、農業、鉱業、エネルギー分野に

においては、F/S調査の占める割合が6割以上と圧倒的に高い。他方、計画・行政、公益事業、運輸・交通分野の港湾とその他運輸、社会基盤においては、M/P調査およびM/P+F/S調査が概ね半数もしくはそれ以上を占めている。これは、F/S調査が中心の分野では個別事業が調査対象であるのに対して、M/P調査およびM/P+F/S調査の比重の高い分野には地域開発計画、都市交通計画、都市計画・土地造成等の調査が含まれており、これらの調査は複数の事業を総合的に検討するという性格を持つからである。

表2-5 調査種類別・対象分野別案件数（社会開発・農林水産・鉱工業分野）

	M/P	M/P+F/S	F/S	D/D	基礎調査	中国工場近代化	その他	合計
計画・行政	35 (12.1%)	4 (2.2%)	0 (0.0%)	0 (0.0%)	0 (0.0%)	0 (0.0%)	3 (5.5%)	42 (3.1%)
公益事業	5 (1.7%)	34 (18.5%)	27 (4.1%)	1 (5.9%)	0 (0.0%)	0 (0.0%)	0 (0.0%)	67 (4.9%)
道路	9 (3.1%)	11 (6.0%)	62 (9.4%)	4 (23.5%)	2 (2.5%)	0 (0.0%)	5 (9.1%)	93 (6.8%)
幹線鉄道	6 (2.1%)	3 (1.6%)	30 (4.5%)	1 (5.9%)	1 (1.3%)	0 (0.0%)	5 (9.1%)	46 (3.3%)
・港湾	7 (2.4%)	32 (17.4%)	30 (4.5%)	1 (5.9%)	0 (0.0%)	0 (0.0%)	5 (9.1%)	75 (5.5%)
航空・空港	2 (0.7%)	10 (5.4%)	17 (2.6%)	0 (0.0%)	0 (0.0%)	0 (0.0%)	1 (1.8%)	30 (2.2%)
その他	31 (10.7%)	7 (3.8%)	27 (4.1%)	1 (5.9%)	1 (1.3%)	0 (0.0%)	4 (7.3%)	71 (5.2%)
小計	55 (19.0%)	63 (34.2%)	166 (25.1%)	7 (41.2%)	4 (5.0%)	0 (0.0%)	20 (36.4%)	315 (22.9%)
社会基盤	34 (11.8%)	39 (21.2%)	41 (6.2%)	3 (17.6%)	38 (47.5%)	0 (0.0%)	9 (16.4%)	164 (11.9%)
通信・放送	13 (4.5%)	10 (5.4%)	36 (5.4%)	3 (17.6%)	2 (2.5%)	0 (0.0%)	0 (0.0%)	64 (4.7%)
観光	4 (1.4%)	4 (2.2%)	3 (0.5%)	0 (0.0%)	0 (0.0%)	0 (0.0%)	1 (1.8%)	12 (0.9%)
農業	42 (14.5%)	25 (13.6%)	148 (22.4%)	2 (11.8%)	5 (6.3%)	0 (0.0%)	0 (0.0%)	222 (16.1%)
畜産	0 (0.0%)	1 (0.5%)	1 (0.2%)	0 (0.0%)	0 (0.0%)	0 (0.0%)	0 (0.0%)	2 (0.1%)
林業	9 (3.1%)	2 (1.1%)	5 (0.8%)	0 (0.0%)	10 (12.5%)	0 (0.0%)	2 (3.6%)	28 (2.0%)
水産	4 (1.4%)	2 (1.1%)	5 (0.8%)	1 (5.9%)	8 (10.0%)	0 (0.0%)	2 (3.6%)	22 (1.6%)
鉱業	3 (1.0%)	0 (0.0%)	8 (1.2%)	0 (0.0%)	1 (1.3%)	0 (0.0%)	0 (0.0%)	12 (0.9%)
工業	45 (15.6%)	0 (0.0%)	83 (12.5%)	0 (0.0%)	0 (0.0%)	87 (98.9%)	4 (7.3%)	219 (15.9%)
エネルギー	30 (10.4%)	0 (0.0%)	135 (20.4%)	0 (0.0%)	12 (15.0%)	0 (0.0%)	5 (9.1%)	182 (13.2%)
その他	10 (3.5%)	0 (0.0%)	4 (0.6%)	0 (0.0%)	0 (0.0%)	1 (1.1%)	9 (16.4%)	24 (1.7%)
合計	289	184	662	17	80	88	55	1375

(2) 調査種類別・対象分野別調査経費総額

次に、調査種類別・対象分野別調査経費総額（表2-6）を見ると案件数と同様、M/P調査、M/P+F/S調査、F/S調査、D/D調査、その他の調査のいずれにおいても、運輸・交通分野の調査経費総額が最も多い。基礎調査においてのみ社会基盤分野が最も多くなっているのも同様である。

また、運輸・交通（港湾とその他運輸を除く）、農業、エネルギー分野においては、F/S調査の占める割合が6割程度と圧倒的に高い。開発計画分野は、当然ながらM/P調査の比率が最



も大きく、公益事業、運輸・交通分野の港湾とその他運輸においては、M/P調査およびM/P+F/S調査が概ね5割もしくはそれ以上を占めている。基礎調査の比重が高いのは社会基盤、林業、農業、水産、エネルギーの5分野である。

表2-6 調査種類別・対象分野別調査経費総額（社会開発・農林水産・鉱工業分野）

（単位：億円）

	M/P	M/P+F/S	F/S	D/D	基礎調査	中国工場近代化	その他	合計
計画・行政	120.5 (15.3%)	10.1 (1.9%)	0.0 (0.0%)	0.0 (0.0%)	0.0 (0.0%)	0.0 (0.0%)	5.2 (7.0%)	135.8 (4.3%)
公益事業	12.1 (1.5%)	97.0 (18.3%)	57.7 (4.7%)	6.1 (10.6%)	0.0 (0.0%)	0.0 (0.0%)	0.0 (0.0%)	172.9 (5.5%)
運 道路	31.0 (3.9%)	37.0 (7.0%)	135.9 (11.0%)	18.2 (31.7%)	1.2 (0.3%)	0.0 (0.0%)	5.1 (6.9%)	228.4 (7.3%)
輸 鉄道	17.9 (2.3%)	11.0 (2.1%)	72.3 (5.9%)	0.9 (1.6%)	1.8 (0.4%)	0.0 (0.0%)	2.3 (3.1%)	106.2 (3.4%)
・港湾	17.4 (2.2%)	77.6 (14.6%)	59.0 (4.8%)	6.9 (12.0%)	0.0 (0.0%)	0.0 (0.0%)	3.0 (4.0%)	163.9 (5.2%)
交 航空・空港	4.9 (0.6%)	18.6 (3.5%)	22.0 (1.8%)	0.0 (0.0%)	0.0 (0.0%)	0.0 (0.0%)	0.3 (0.4%)	45.8 (1.5%)
通 その他	85.7 (10.9%)	24.4 (4.6%)	55.2 (4.5%)	1.7 (3.0%)	0.3 (0.1%)	0.0 (0.0%)	7.7 (10.4%)	175.0 (5.6%)
小計	156.9 (19.9%)	168.6 (31.8%)	344.4 (28.0%)	27.7 (48.2%)	3.3 (0.8%)	0.0 (0.0%)	18.4 (24.8%)	719.3 (23.0%)
社会基盤	140.2 (17.8%)	148.9 (28.1%)	97.1 (7.9%)	9.0 (15.7%)	268.2 (70.8%)	0.0 (0.0%)	6.0 (8.1%)	689.4 (22.0%)
通信・放送	24.6 (3.1%)	19.6 (3.7%)	40.2 (3.3%)	6.2 (10.8%)	4.9 (1.2%)	0.0 (0.0%)	0.0 (0.0%)	95.5 (3.1%)
観光	8.9 (1.1%)	10.8 (2.0%)	8.0 (0.7%)	0.0 (0.0%)	0.0 (0.0%)	0.0 (0.0%)	1.7 (2.3%)	29.4 (0.9%)
農業	124.9 (15.9%)	64.3 (12.1%)	312.2 (25.4%)	7.1 (12.3%)	27.0 (6.6%)	0.0 (0.0%)	0.0 (0.0%)	535.5 (17.1%)
畜産	0.0 (0.0%)	1.6 (0.3%)	1.0 (0.1%)	0.0 (0.0%)	0.0 (0.0%)	0.0 (0.0%)	0.0 (0.0%)	2.6 (0.1%)
林業	28.7 (3.6%)	5.2 (1.0%)	10.5 (0.9%)	0.0 (0.0%)	32.3 (7.9%)	0.0 (0.0%)	7.5 (10.1%)	84.2 (2.7%)
水産	7.7 (1.0%)	3.9 (0.7%)	7.5 (0.6%)	1.4 (2.4%)	25.9 (6.4%)	0.0 (0.0%)	0.5 (0.7%)	46.9 (1.5%)
鉱業	5.3 (0.7%)	0.0 (0.0%)	7.2 (0.6%)	0.0 (0.0%)	0.3 (0.1%)	0.0 (0.0%)	0.0 (0.0%)	12.8 (0.4%)
工業	76.9 (9.8%)	0.0 (0.0%)	80.6 (6.6%)	0.0 (0.0%)	0.0 (0.0%)	42.7 (98.6%)	2.4 (3.2%)	202.6 (6.5%)
エネルギー	55.1 (7.0%)	0.0 (0.0%)	255.9 (20.8%)	0.0 (0.0%)	24.9 (6.1%)	0.0 (0.0%)	10.3 (13.9%)	346.2 (11.1%)
その他	25.3 (3.2%)	0.0 (0.0%)	7.7 (0.6%)	0.0 (0.0%)	0.0 (0.0%)	0.6 (1.4%)	22.1 (29.8%)	55.7 (1.8%)
合計	787.1	530.0	1230.0	57.5	406.8	43.3	74.1	3128.8

### (3) 調査種類別・対象分野別1件当たり調査経費

最後に調査種類別・対象分野別1件当たり調査経費（表2-7）を見ると、社会基盤、農業等多くの分野で基礎調査が高いことが目につく。過去22年間の全分野合計でも、基礎調査が群を抜いて大きく、D/D調査、M/P+F/S調査、M/P調査、その他調査、F/S調査、中国工場近代化調査の順で続いている。しかしながら、D/D調査については、総案件数が17件と少ない上に分野毎の平均調査経費のばらつきが非常に大きい（最大は社会基盤分野で7億6千万円、最小は鉱業分野で2千9百万円）ことから、平均像と解釈することはできないことに留意する必要がある。

対象分野別に見ると、社会基盤の1件当たり調査経費が最大（約4億2千万円余り）である。

これは、同分野において基礎調査が占める割合が高いからである。一方、工業と鉱業分野では1件当たり調査経費が目立って低い（それぞれ9.3千万円、1億円）。工業分野においては、その大半を占めるF/S調査と中国工場近代化調査ともに1件当たり調査経費が低い（それぞれ約9.7千万円、4.9千万円）こと、鉱業分野では基礎調査が目立って低い（約2.9千万円）ことがその要因である。

表2-7 調査種類別・対象分野別1件当たり調査経費（社会開発・農林水産・鉱工業分野）  
（単位：百万円）

	M/P	M/P+F/S	F/S	D/D	基礎調査	中国工場 近代化	その他	平均
計画・行政	344.4	252.9	0.0	0.0	0.0	0.0	173.0	323.4
公益事業	241.7	285.3	213.8	608.8	0.0	0.0	0.0	258.0
運 道路	344.1	336.2	219.2	454.1	59.7	0.0	102.7	245.5
輸 鉄道	298.0	365.5	240.9	87.6	175.3	0.0	45.3	230.5
・ 港湾	248.3	242.5	196.5	691.3	0.0	0.0	60.6	218.5
交 航空・空港	247.5	186.3	129.4	0.0	0.0	0.0	26.7	152.8
通 その他	276.4	348.2	204.6	165.5	30.0	0.0	192.3	246.4
小計	285.2	267.5	207.5	394.4	81.2	0.0	91.9	228.3
社会基盤	412.3	381.8	236.7	299.3	758.5	0.0	66.2	420.3
通信・放送	189.4	195.7	111.6	205.8	244.2	0.0	0.0	149.1
観光	222.2	270.1	265.3	0.0	0.0	0.0	168.9	244.5
農業	297.3	257.3	211.0	353.6	539.9	0.0	0.0	241.2
畜産	0.0	158.4	97.2	0.0	0.0	0.0	0.0	127.8
林業	318.6	259.0	209.5	0.0	323.4	0.0	375.7	300.7
水産	191.5	194.7	149.8	144.6	323.6	0.0	22.9	212.9
鉱業	176.8	0.0	89.6	0.0	29.2	0.0	0.0	106.3
工業	170.8	0.0	97.2	0.0	0.0	49.1	60.2	92.5
エネルギー	183.8	0.0	189.5	0.0	207.8	0.0	205.9	190.2
その他	253.4	0.0	191.9	0.0	0.0	58.8	245.9	232.2
平均	272.3	288.0	185.8	337.4	508.5	49.2	247.0	227.5

### 3. 地域別の動向

#### 3-1. 対象地域別案件数の推移（表2-8）

表2-8、図2-5は、地域別の案件数を、終了年度別により詳細に示したものである。

過去22年間を通算すると、案件数ではアジア地域が全体の60.5%を占め、次いで中南米16.8%、中近東とアフリカはそれぞれ9.5%、9.8%となっている。

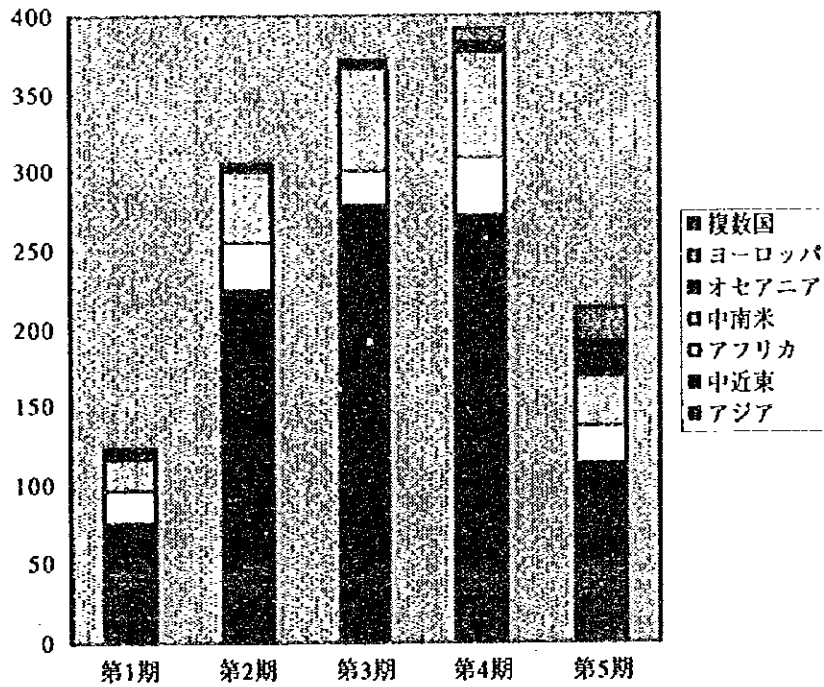
アジア地域については、特に案件数の多いインドネシア、マレーシア、フィリピン、タイの4ヶ国を含むアセアン諸国（合計で全体の38.8%を占める、以下アセアン7ヶ国と総称）とその他アジアとに分割して案件数の推移を示す。アセアン7ヶ国については、昭和57年度の44件をピークに減少傾向を示し、反対にその他アジア、中南米がかなり増加していることがわかる。増加が特に著しいのはその他アジアである。アフリカ地域は年度単位で見るとはっきりした傾向はないが、長期的に見れば漸増傾向にある。

表2-8 対象地域別案件数の推移（社会開発・農林水産・鉱工業分野）

	第1期					第2期					
	49年度	50年度	51年度	52年度	53年度	54年度	55年度	56年度	57年度	58年度	59年度
アジア	1 (50.0%)	7 (50.0%)	11 (50.0%)	20 (47.6%)	25 (56.8%)	30 (56.6%)	37 (64.9%)	30 (51.7%)	51 (70.8%)	42 (63.6%)	48 (62.3%)
アセアン	1 (50.0%)	6 (42.9%)	10 (45.5%)	15 (35.7%)	22 (50.0%)	18 (34.0%)	27 (47.4%)	24 (41.4%)	44 (61.1%)	30 (45.5%)	33 (42.9%)
その他	0 (0.0%)	1 (7.1%)	1 (4.5%)	5 (11.9%)	3 (6.8%)	12 (22.6%)	10 (17.5%)	6 (10.3%)	7 (9.7%)	12 (18.2%)	15 (19.5%)
中近東	0 (0.0%)	1 (7.1%)	3 (13.6%)	3 (7.1%)	5 (11.4%)	9 (17.0%)	5 (8.8%)	9 (15.5%)	5 (6.9%)	6 (9.1%)	9 (11.7%)
アフリカ	1 (50.0%)	2 (14.3%)	4 (18.2%)	7 (16.7%)	6 (13.6%)	4 (7.5%)	9 (15.8%)	8 (13.8%)	4 (5.6%)	6 (9.1%)	4 (5.2%)
中南米	0 (0.0%)	4 (28.6%)	4 (18.2%)	9 (21.4%)	4 (9.1%)	8 (15.1%)	6 (10.5%)	11 (19.0%)	9 (12.5%)	12 (18.2%)	14 (18.2%)
オセアニア	0 (0.0%)	0 (0.0%)	0 (0.0%)	2 (4.8%)	2 (4.5%)	1 (1.9%)	0 (0.0%)	0 (0.0%)	2 (2.8%)	0 (0.0%)	1 (1.3%)
ヨーロッパ	0 (0.0%)	0 (0.0%)	0 (0.0%)	0 (0.0%)	0 (0.0%)	0 (0.0%)	0 (0.0%)	0 (0.0%)	0 (0.0%)	0 (0.0%)	0 (0.0%)
複数国	0 (0.0%)	0 (0.0%)	0 (0.0%)	1 (2.4%)	2 (4.5%)	1 (1.9%)	0 (0.0%)	0 (0.0%)	1 (1.4%)	0 (0.0%)	1 (1.3%)
合計	2	14	22	42	44	53	57	58	72	66	77

	第3期				第4期				第5期		合計	
	60年度	61年度	62年度	63年度	元年度	2年度	3年度	4年度	5年度	6年度		7年度
アジア	54 (70.1%)	34 (54.0%)	48 (63.2%)	60 (76.9%)	53 (63.1%)	51 (62.2%)	38 (52.8%)	48 (62.3%)	46 (59.7%)	48 (51.6%)	50 (56.2%)	832 (60.5%)
アセアン	39 (50.6%)	18 (28.6%)	25 (32.9%)	37 (47.4%)	30 (35.7%)	31 (37.8%)	20 (27.8%)	27 (35.1%)	23 (29.9%)	25 (26.9%)	29 (32.6%)	534 (38.8%)
その他	15 (19.5%)	16 (25.4%)	23 (30.3%)	23 (29.5%)	23 (27.4%)	20 (24.4%)	18 (25.0%)	21 (27.3%)	23 (29.9%)	23 (24.7%)	21 (23.6%)	298 (21.7%)
中近東	8 (10.4%)	7 (11.1%)	7 (9.2%)	3 (3.8%)	10 (11.9%)	8 (9.8%)	3 (4.2%)	6 (7.8%)	9 (11.7%)	8 (8.6%)	7 (7.9%)	131 (9.5%)
アフリカ	7 (9.1%)	4 (6.3%)	6 (7.9%)	2 (2.6%)	6 (7.1%)	11 (13.4%)	11 (15.3%)	4 (5.2%)	5 (6.5%)	11 (11.8%)	13 (14.6%)	135 (9.8%)
中南米	8 (10.4%)	18 (28.6%)	13 (17.1%)	13 (16.7%)	12 (14.3%)	12 (14.6%)	16 (22.2%)	15 (19.5%)	12 (15.6%)	16 (17.2%)	15 (16.9%)	231 (16.8%)
オセアニア	0 (0.0%)	0 (0.0%)	2 (2.6%)	0 (0.0%)	2 (2.4%)	0 (0.0%)	2 (2.8%)	1 (1.3%)	2 (2.6%)	3 (3.2%)	1 (1.1%)	21 (1.5%)
ヨーロッパ	0 (0.0%)	0 (0.0%)	0 (0.0%)	0 (0.0%)	1 (1.2%)	0 (0.0%)	2 (2.8%)	3 (3.9%)	3 (3.9%)	7 (7.5%)	3 (3.4%)	19 (1.4%)
複数国	0 (0.0%)	0 (0.0%)	0 (0.0%)	0 (0.0%)	0 (0.0%)	0 (0.0%)	0 (0.0%)	0 (0.0%)	0 (0.0%)	0 (0.0%)	0 (0.0%)	6 (0.4%)
合計	77	63	76	78	84	82	72	77	77	93	89	1375

図2-5 対象地域別案件数の推移（社会開発・農林水産・鉱工業分野）



### 3-2. 対象地域別調査経費総額の推移（表2-9）

表2-9、図2-6は、調査経費総額（億円）の推移を示している。調査経費総額は、大体において増加傾向を示している。特にその他アジアと中近東の場合は、昭和54年度から大きく増えており、これらの地域は件数の増加だけでなく、経費面でも大型化が進んでいる。但し、オセアニアやヨーロッパに関しては案件数が少ないので、傾向を表すまでに至っていない。

表2-9 対象地域別調査経費総額の推移 (社会開発・農林水産・鉱工業分野)

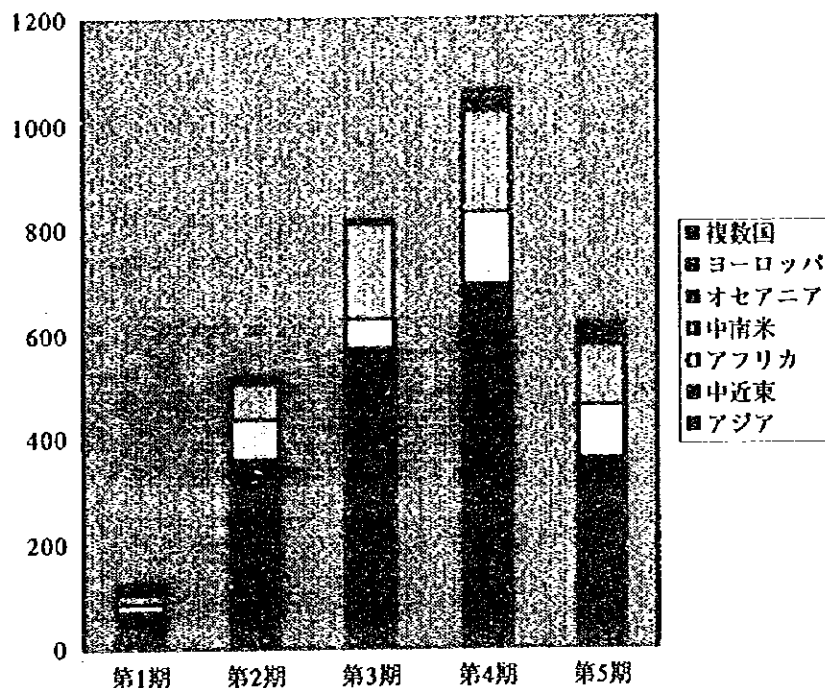
(単位:億円)

	第1期					第2期					
	49年度	50年度	51年度	52年度	53年度	54年度	55年度	56年度	57年度	58年度	
アジア	0.0 (0.0%)	3.8 (55.1%)	10.1 (55.8%)	17.0 (39.9%)	30.9 (59.8%)	43.6 (69.1%)	53.2 (72.0%)	35.5 (46.0%)	99.9 (62.8%)	84.0 (59.3%)	99.7 (60.3%)
アセアン	0.0 (0.0%)	3.7 (53.6%)	9.6 (53.0%)	14.0 (32.9%)	28.8 (55.7%)	28.9 (45.8%)	42.4 (57.4%)	31.4 (40.7%)	93.0 (58.5%)	69.5 (49.1%)	70.6 (42.7%)
7ヶ国											
その他	0.0 (0.0%)	0.1 (1.4%)	0.5 (2.8%)	3.0 (7.0%)	2.1 (4.1%)	14.7 (23.3%)	10.8 (14.6%)	4.1 (5.3%)	6.9 (4.3%)	14.5 (10.2%)	29.2 (17.7%)
アジア											
中近東	0.0 (0.0%)	0.2 (2.9%)	4.2 (23.2%)	3.5 (8.2%)	3.5 (6.8%)	10.7 (17.0%)	6.5 (8.6%)	10.7 (13.9%)	9.4 (5.9%)	7.4 (5.2%)	16.1 (9.7%)
アフリカ	0.5 (100.0%)	0.8 (11.6%)	2.2 (12.2%)	6.6 (15.5%)	5.2 (10.1%)	1.8 (2.9%)	10.7 (14.5%)	12.4 (16.1%)	26.2 (16.5%)	22.7 (16.0%)	7.9 (4.8%)
中南米	0.0 (0.0%)	2.1 (30.4%)	1.6 (8.8%)	6.5 (15.3%)	8.0 (15.5%)	6.2 (9.8%)	3.5 (4.7%)	18.6 (24.1%)	18.1 (11.4%)	27.5 (19.4%)	38.0 (23.0%)
オセアニア	0.0 (0.0%)	0.0 (0.0%)	0.0 (0.0%)	7.9 (18.5%)	2.2 (4.3%)	0.6 (1.0%)	0.0 (0.0%)	0.0 (0.0%)	2.2 (1.4%)	0.0 (0.0%)	0.4 (0.2%)
ヨーロッパ	0.0 (0.0%)	0.0 (0.0%)	0.0 (0.0%)	0.0 (0.0%)	0.0 (0.0%)	0.0 (0.0%)	0.0 (0.0%)	0.0 (0.0%)	0.0 (0.0%)	0.0 (0.0%)	0.0 (0.0%)
複数国	0.0 (0.0%)	0.0 (0.0%)	0.0 (0.0%)	1.1 (2.6%)	1.9 (3.7%)	0.2 (0.3%)	0.0 (0.0%)	0.0 (0.0%)	3.2 (2.0%)	0.0 (0.0%)	3.3 (2.0%)
合計	0.5	6.9	18.1	42.6	51.7	63.1	73.9	77.2	159.0	141.6	165.4

	第3期				第4期					第5期		合計
	60年度	61年度	62年度	63年度	元年度	2年度	3年度	4年度	5年度	6年度	7年度	
アジア	110.7 (63.3%)	53.0 (41.7%)	89.9 (55.4%)	133.8 (71.1%)	117.7 (60.7%)	115.0 (54.6%)	88.3 (44.5%)	116.1 (54.4%)	135.3 (54.7%)	132.2 (44.5%)	167.4 (53.1%)	1737.0 (55.5%)
アセアン	96.2 (55.0%)	32.8 (25.8%)	58.0 (35.8%)	97.4 (51.8%)	80.4 (41.5%)	83.2 (39.5%)	57.6 (29.0%)	73.0 (34.2%)	76.3 (30.9%)	76.7 (25.8%)	93.6 (29.7%)	1217.1 (38.9%)
7ヶ国												
その他	14.6 (8.4%)	20.3 (16.0%)	31.9 (19.7%)	36.3 (19.3%)	37.3 (19.2%)	31.7 (15.1%)	30.6 (15.4%)	43.0 (20.2%)	59.0 (23.9%)	55.5 (18.7%)	73.8 (23.4%)	519.9 (16.6%)
アジア												
中近東	27.8 (15.9%)	16.9 (13.3%)	21.3 (13.1%)	3.9 (2.1%)	27.0 (13.9%)	24.1 (11.4%)	8.0 (4.0%)	19.7 (9.2%)	41.6 (16.8%)	32.9 (11.1%)	22.7 (7.2%)	318.1 (10.2%)
アフリカ	17.2 (9.8%)	8.2 (6.5%)	14.8 (9.1%)	5.1 (2.7%)	11.2 (5.8%)	45.3 (21.5%)	46.8 (23.6%)	23.6 (11.1%)	12.4 (5.0%)	47.3 (15.9%)	51.8 (16.4%)	380.7 (12.2%)
中南米	19.1 (10.9%)	49.0 (38.6%)	30.9 (19.1%)	45.3 (24.1%)	26.9 (13.9%)	26.2 (12.4%)	48.8 (24.6%)	44.2 (20.7%)	45.3 (18.3%)	62.1 (20.9%)	56.4 (17.9%)	584.3 (18.7%)
オセアニア	0.0 (0.0%)	0.0 (0.0%)	5.3 (3.3%)	0.0 (0.0%)	9.3 (4.8%)	0.0 (0.0%)	3.2 (1.6%)	0.9 (0.4%)	4.8 (1.9%)	3.7 (1.2%)	6.5 (2.1%)	47.0 (1.5%)
ヨーロッパ	0.0 (0.0%)	0.0 (0.0%)	0.0 (0.0%)	0.0 (0.0%)	1.7 (0.9%)	0.0 (0.0%)	3.4 (1.7%)	8.8 (4.1%)	7.9 (3.2%)	18.9 (6.4%)	10.7 (3.4%)	51.4 (1.6%)
複数国	0.0 (0.0%)	0.0 (0.0%)	0.0 (0.0%)	0.0 (0.0%)	0.0 (0.0%)	0.0 (0.0%)	0.0 (0.0%)	0.0 (0.0%)	0.0 (0.0%)	0.0 (0.0%)	0.0 (0.0%)	9.7 (0.3%)
合計	174.8	127.1	162.2	188.1	193.8	210.6	198.5	213.3	247.3	297.1	315.5	3128.2

図2-6 対象地域別調査経費総額の推移（社会開発・農林水産・鉱工業分野）

（単位：億円）



### 3-3. 対象地域と調査種類

表2-10、表2-11、表2-12は、対象地域と調査種類との関連をそれぞれ案件数、調査経費総額、1件当たり調査経費について示したものである。

#### (1) 地域別・調査種類別案件数（表2-10）

地域毎の調査種類の構成をみると、件数の少ないオセアニア、ヨーロッパと複数国以外は、いずれの地域においても、案件数ではF/S調査が最も多くほぼ50%前後を占めている。次いでM/P調査が、その他アジア（13.8%）を除いて15%以上を占めている。M/P+F/S調査184件のうち123件がアジアで実施されており、特にアセアン7ヶ国に88件が集中している。

表2-10 地域別・調査種類別案件数（社会開発・農林水産・鉱工業分野）

	アジア			中近東	アフリカ	中南米	オセア ニア	ヨーロ ッパ	複数国	合計
	計	アセアン 7ヶ国	その他 アジア							
M/P	168 (20.2%)	127 (23.8%)	41 (13.8%)	26 (19.8%)	27 (20.0%)	58 (25.1%)	1 (4.8%)	8 (42.1%)	1 (16.7%)	289 (21.0%)
M/P+F/S	123 (14.8%)	88 (16.5%)	35 (11.7%)	16 (12.2%)	6 (4.4%)	28 (12.1%)	7 (33.3%)	4 (21.1%)	0 (0.0%)	184 (13.4%)
F/S	394 (47.4%)	276 (51.7%)	118 (39.6%)	71 (54.2%)	77 (57.0%)	107 (46.3%)	7 (33.3%)	5 (26.3%)	1 (16.7%)	662 (48.1%)
D/D	7 (0.8%)	6 (1.1%)	1 (0.3%)	4 (3.1%)	3 (2.2%)	2 (0.9%)	1 (4.8%)	0 (0.0%)	0 (0.0%)	17 (1.2%)
基礎調査	19 (2.3%)	13 (2.4%)	6 (2.0%)	9 (6.9%)	16 (11.9%)	28 (12.1%)	4 (19.0%)	0 (0.0%)	4 (66.7%)	80 (5.8%)
中国工場 近代化	88 (10.6%)	0 (0.0%)	88 (29.5%)	0 (0.0%)	0 (0.0%)	0 (0.0%)	0 (0.0%)	0 (0.0%)	0 (0.0%)	88 (6.4%)
その他	33 (4.0%)	24 (4.5%)	9 (3.0%)	5 (3.8%)	6 (4.4%)	8 (3.5%)	1 (4.8%)	2 (10.5%)	0 (0.0%)	55 (4.0%)
合計	832	534	298	131	135	231	21	19	6	1375

(2) 地域別・調査種類別調査経費総額（表2-11）

調査経費総額の種類別構成をみると、案件数同様、F/S調査の占める割合が高い。その他アジアでは41.6%と最も高く、中南米ではやや低めの35.5%である。オセアニア、ヨーロッパと複数国以外のその他の地域では38~42%を占める。案件数の場合と異なり、調査経費総額では基礎調査の割合が大きくなっている。特に、中近東、アフリカ、中南米でそれが顕著であり、中近東では案件数での比率6.9%に対して17.9%、アフリカでは同11.9%に対して27.7%、中南米では12.1%に対して21.0%となっている。



表2-11 地域別・調査種類別調査経費総額（社会開発・農林水産・鉱工業分野）

（単位：億円）

	アジア			中近東	アフリカ	中南米	オセア ニア	ヨーロ ッパ	複数国	合計
	計	アセアン 7ヶ国	その他 アジア							
M/P	457.8 (26.4%)	343.0 (28.2%)	114.8 (22.1%)	62.4 (19.6%)	80.9 (21.3%)	154.7 (26.5%)	1.9 (4.1%)	28.3 (55.3%)	1.1 (11.3%)	787.1 (25.2%)
M/P+F/S	350.3 (20.2%)	261.3 (21.5%)	89.0 (17.1%)	49.5 (15.5%)	22.4 (5.9%)	81.8 (14.0%)	14.8 (31.6%)	11.1 (21.7%)	0.0 (0.0%)	529.9 (16.9%)
F/S	727.7 (41.9%)	511.2 (42.0%)	216.5 (41.6%)	122.0 (38.3%)	148.8 (39.1%)	207.4 (35.5%)	13.7 (29.2%)	10.0 (19.5%)	0.2 (2.1%)	1229.8 (39.3%)
D/D	15.1 (0.9%)	14.3 (1.2%)	0.8 (0.2%)	11.7 (3.7%)	13.8 (3.6%)	8.8 (1.5%)	7.9 (16.8%)	0.0 (0.0%)	0.0 (0.0%)	57.3 (1.8%)
基礎調査	105.1 (6.1%)	54.8 (4.5%)	50.3 (9.7%)	56.9 (17.9%)	105.5 (27.7%)	122.6 (21.0%)	8.2 (17.5%)	0.0 (0.0%)	8.4 (86.6%)	406.7 (13.0%)
中国工場 近代化	43.3 (2.5%)	0.0 (0.0%)	43.3 (8.3%)	0.0 (0.0%)	0.0 (0.0%)	0.0 (0.0%)	0.0 (0.0%)	0.0 (0.0%)	0.0 (0.0%)	43.3 (1.4%)
その他	37.7 (2.2%)	32.4 (2.7%)	5.3 (1.0%)	15.9 (5.0%)	9.3 (2.4%)	8.9 (1.5%)	0.4 (0.9%)	1.8 (3.5%)	0.0 (0.0%)	74.0 (2.4%)
合計	1737.0	1217.0	520.0	318.4	380.7	584.2	46.9	51.2	9.7	3128.1

## (3) 地域別・調査種類別1件当たり調査経費（表2-12）

1件当たり調査経費は、いずれの地域でも基礎調査がその性質上高くなっている。また、D/D調査では地域間の格差がかなりある（その他アジアの78.0百万円に対してオセアニアの792.1百万円など）。M/P+F/S調査ではアフリカ地域で高く（373.3百万円）、オセアニアで低い（212.0百万円）。これは、アフリカ地域におけるM/P+F/S調査が、例えばナイジェリア国北部地下水開発という非常に大きな地域を対象とした社会基盤分野調査であるのに対して、オセアニアは対象国が島しょ国であり案件規模が物理的に小さいからである。その一方で、アジア、中近東、中南米は地域格差が少ないという傾向がみられる。F/S調査、M/P調査については、特に突出した地域はみられず地域格差が比較的少ない。

表2-12 地域別・調査種類別1件当たり調査経費（社会開発・農林水産・鉱工業分野）

（単位：百万円）

	アジア			中近東	アフリカ	中南米	アセアニア	ヨーロッパ	複数国	平均
	平均	アセアン7ヶ国	その他アジア							
M/P	272.5	270.1	279.9	240.1	299.7	266.7	188.4	353.9	107.6	272.3
M/P+F/S	284.8	296.9	254.2	309.3	373.3	292.0	212.0	278.5	0.0	288.0
F/S	184.7	129.8	183.5	171.8	193.2	193.9	195.4	200.3	18.4	185.8
D/D	216.1	239.2	78.0	292.4	460.8	439.9	792.1	0.0	0.0	337.4
基礎調査	553.4	421.6	838.7	632.0	659.5	438.0	206.2	0.0	209.3	508.5
中国工場近代化	49.2	0.0	49.2	0.0	0.0	0.0	0.0	0.0	0.0	49.2
その他	114.3	135.2	58.6	318.1	154.2	111.8	37.7	92.1	0.0	134.6
平均	208.8	146.3	174.5	243.0	282.0	252.9	223.6	270.1	160.5	227.5

### 3-4. 対象地域と対象分野

表2-13、表2-14、表2-15は、対象地域と対象分野との関連を、それぞれ案件数、調査経費総額、1件当たり調査経費について示したものである。

#### (1) 地域別・対象分野別案件数（表2-13）

案件の絶対数が少ないオセアニア、ヨーロッパ、複数国および工業分野が最も多いその他アジアを除外すると、いずれの地域においても案件数では、運輸・交通分野が最も多い（ただし、中近東、アフリカでは、運輸・交通分野と農業分野の案件数は同数）。

先にも述べたとおり、全地域の合計で見た場合、運輸・交通に次ぐのは農業部門222件と工業部門219件であったが、両部門の地域的な配分構造は異なっている。工業部門の特徴は、地域的な件数集中がはっきりとしている点である。工業部門の219件の内162件がアジア地域に集中し、同地域に於いては運輸・交通分野（23.1%）に次ぐ19.5%を占めている。特に「その他アジア」地域で多いのは、中国工場近代化調査（88件）の影響である。その一方で、アフリカ地域と中南米地域においては、10%程度を占めるにとどまる。これに対して、農業部門はいずれの地域においても14%から23%の比重を占めている。

表2-13 地域別・対象分野別案件数（社会開発・農林水産・鉱工業分野）

	計	アジア		中近東	アフリカ	中南米	オセア ニア	ヨーロ ッパ	複数国	合計	
		アセアン 7ヶ国	その他 アジア								
計画・行政	21 (2.5%)	16 (3.0%)	5 (1.7%)	6 (4.6%)	2 (1.5%)	10 (4.3%)	1 (4.8%)	2 (10.5%)	0 (0.0%)	42 (3.1%)	
公益・事業	36 (4.3%)	28 (5.2%)	8 (2.7%)	9 (6.9%)	9 (6.7%)	8 (3.5%)	1 (4.8%)	4 (21.1%)	0 (0.0%)	67 (4.9%)	
運輸	道路	61 (7.3%)	52 (9.7%)	9 (3.0%)	6 (4.6%)	15 (11.1%)	10 (4.3%)	1 (4.8%)	0 (0.0%)	0 (0.0%)	93 (6.8%)
	鉄道	31 (3.7%)	17 (3.2%)	14 (4.7%)	2 (1.5%)	3 (2.2%)	10 (4.3%)	0 (0.0%)	0 (0.0%)	0 (0.0%)	46 (3.3%)
鉄道	港湾	44 (5.3%)	28 (5.2%)	16 (5.4%)	8 (6.1%)	3 (2.2%)	17 (7.4%)	3 (14.3%)	0 (0.0%)	0 (0.0%)	75 (5.5%)
	航空 ・空港	16 (1.9%)	7 (1.3%)	9 (3.0%)	2 (1.5%)	2 (1.5%)	8 (3.5%)	2 (9.5%)	0 (0.0%)	0 (0.0%)	30 (2.2%)
	その他	40 (4.8%)	30 (5.6%)	10 (3.4%)	7 (5.3%)	8 (5.9%)	13 (5.6%)	0 (0.0%)	1 (5.3%)	2 (33.3%)	71 (5.2%)
小計	192 (23.1%)	134 (25.1%)	58 (19.5%)	25 (19.1%)	31 (23.0%)	58 (25.1%)	6 (28.6%)	1 (5.3%)	2 (33.3%)	315 (22.9%)	
社会基盤	99 (11.9%)	74 (13.9%)	25 (8.4%)	15 (11.5%)	19 (14.1%)	28 (12.1%)	1 (4.8%)	0 (0.0%)	2 (33.3%)	164 (11.9%)	
通信・放送	42 (5.0%)	32 (6.0%)	10 (3.4%)	4 (3.1%)	6 (4.4%)	7 (3.0%)	2 (9.5%)	1 (5.3%)	2 (33.3%)	64 (4.7%)	
観光	7 (0.8%)	7 (1.3%)	0 (0.0%)	1 (0.8%)	2 (1.5%)	1 (0.4%)	0 (0.0%)	1 (5.3%)	0 (0.0%)	12 (0.9%)	
農業	131 (15.7%)	81 (15.2%)	50 (16.8%)	25 (19.1%)	31 (23.0%)	34 (14.7%)	0 (0.0%)	1 (5.3%)	0 (0.0%)	222 (16.1%)	
畜産	1 (0.1%)	0 (0.0%)	1 (0.3%)	1 (0.8%)	0 (0.0%)	0 (0.0%)	0 (0.0%)	0 (0.0%)	0 (0.0%)	2 (0.1%)	
林業	11 (1.3%)	11 (2.1%)	0 (0.0%)	2 (1.5%)	2 (1.5%)	11 (4.8%)	2 (9.5%)	0 (0.0%)	0 (0.0%)	28 (2.0%)	
水産	8 (1.0%)	7 (1.3%)	1 (0.3%)	2 (1.5%)	1 (0.7%)	7 (3.0%)	4 (19.0%)	0 (0.0%)	0 (0.0%)	22 (1.6%)	
鉱業	3 (0.4%)	1 (0.2%)	2 (0.7%)	0 (0.0%)	3 (2.2%)	5 (2.2%)	1 (4.8%)	0 (0.0%)	0 (0.0%)	12 (0.9%)	
工業	162 (19.5%)	51 (9.6%)	111 (37.2%)	20 (15.3%)	12 (8.9%)	21 (9.1%)	0 (0.0%)	4 (21.1%)	0 (0.0%)	219 (15.9%)	
エネルギー	103 (12.4%)	78 (14.6%)	25 (8.4%)	18 (13.7%)	17 (12.6%)	38 (16.5%)	2 (9.5%)	4 (21.1%)	0 (0.0%)	182 (13.2%)	
その他	16 (1.9%)	14 (2.6%)	2 (0.7%)	3 (2.3%)	0 (0.0%)	3 (1.3%)	1 (4.8%)	1 (5.3%)	0 (0.0%)	24 (1.7%)	
合計	832	534	298	131	135	231	21	19	6	1375	

(2) 地域別・対象分野別調査経費総額（表2-14）

案件の絶対数が少ないオセアニア、ヨーロッパ、複数国を除外して調査経費総額を見ると、アジア地域、中近東そして中南米では、案件数と同様に運輸・交通分野が最も高いが、アフリカでは社会基盤分野が最も高い。

表2-14 地域別・対象分野別調査経費総額（社会開発・農林水産・鉱工業分野）

（単位：億円）

	アジア			中近東	アフリカ	中南米	オセア ニア	ヨーロ ッパ	複数国	合計	
	計	アセアン 7ヶ国	その他 アジア								
計画・行政	74.6 (4.3%)	49.5 (4.1%)	25.1 (4.8%)	13.9 (4.4%)	4.7 (1.2%)	32.4 (5.5%)	0.9 (1.9%)	9.4 (18.3%)	0.0 (0.0%)	135.9 (4.3%)	
公益・事業	90.1 (5.2%)	71.2 (5.8%)	18.9 (3.6%)	18.1 (5.7%)	31.3 (8.2%)	19.4 (3.3%)	2.9 (6.2%)	11.1 (21.6%)	0.0 (0.0%)	172.9 (5.5%)	
運輸	道路	144.9 (8.3%)	125.0 (10.3%)	19.9 (3.8%)	16.4 (5.1%)	32.1 (8.4%)	27.2 (4.7%)	7.9 (16.8%)	0.0 (0.0%)	0.0 (0.0%)	228.5 (7.3%)
	鉄道	79.9 (4.6%)	54.8 (4.5%)	25.1 (4.8%)	4.8 (1.5%)	4.1 (1.1%)	17.3 (3.0%)	0.0 (0.0%)	0.0 (0.0%)	0.0 (0.0%)	106.1 (3.4%)
鉄道・空港	港湾	94.3 (5.4%)	65.9 (5.4%)	28.4 (5.5%)	24.6 (7.7%)	10.1 (2.7%)	32.0 (5.5%)	3.0 (6.4%)	0.0 (0.0%)	0.0 (0.0%)	164.0 (5.2%)
	航空	25.5 (1.5%)	12.3 (1.0%)	13.2 (2.5%)	2.9 (0.9%)	2.3 (0.6%)	12.0 (2.1%)	3.2 (6.8%)	0.0 (0.0%)	0.0 (0.0%)	45.9 (1.5%)
その他	その他	88.2 (5.1%)	66.0 (5.4%)	22.2 (4.3%)	20.3 (6.4%)	9.5 (2.5%)	49.8 (8.5%)	0.0 (0.0%)	5.8 (11.3%)	1.4 (14.4%)	175.0 (5.6%)
	小計	432.8 (24.9%)	324.0 (26.6%)	108.8 (20.9%)	69.0 (21.7%)	58.1 (15.3%)	138.3 (23.7%)	14.1 (30.1%)	5.8 (11.3%)	1.4 (14.4%)	719.5 (23.0%)
社会基盤	346.9 (20.0%)	238.6 (19.6%)	108.3 (20.8%)	65.6 (20.6%)	135.1 (35.5%)	132.0 (22.6%)	6.5 (13.9%)	0.0 (0.0%)	3.4 (35.1%)	689.5 (22.0%)	
通信・放送	63.6 (3.7%)	50.4 (4.1%)	13.2 (2.5%)	4.2 (1.3%)	7.2 (1.9%)	11.0 (1.9%)	2.0 (4.3%)	2.6 (5.1%)	4.9 (50.5%)	95.5 (3.1%)	
観光	16.5 (0.9%)	16.5 (1.4%)	0.0 (0.0%)	3.8 (1.2%)	4.2 (1.1%)	3.2 (0.5%)	0.0 (0.0%)	1.7 (3.3%)	0.0 (0.0%)	29.4 (0.9%)	
農業	297.6 (17.1%)	184.0 (15.1%)	113.6 (21.8%)	63.0 (19.8%)	86.4 (22.7%)	85.8 (14.7%)	0.0 (0.0%)	2.7 (5.3%)	0.0 (0.0%)	535.5 (17.1%)	
畜産	1.6 (0.1%)	0.0 (0.0%)	1.6 (0.3%)	1.0 (0.3%)	0.0 (0.0%)	0.0 (0.0%)	0.0 (0.0%)	0.0 (0.0%)	0.0 (0.0%)	2.6 (0.1%)	
林業	31.0 (1.8%)	31.0 (2.5%)	0.0 (0.0%)	7.4 (2.3%)	6.5 (1.7%)	36.9 (6.3%)	2.4 (5.1%)	0.0 (0.0%)	0.0 (0.0%)	84.2 (2.7%)	
水産	13.6 (0.8%)	11.3 (0.9%)	2.3 (0.4%)	6.3 (2.0%)	0.1 (0.0%)	18.8 (3.2%)	8.1 (17.3%)	0.0 (0.0%)	0.0 (0.0%)	46.9 (1.5%)	
鉱業	4.3 (0.2%)	0.6 (0.0%)	3.7 (0.7%)	0.0 (0.0%)	2.1 (0.6%)	5.9 (1.0%)	0.5 (1.1%)	0.0 (0.0%)	0.0 (0.0%)	12.8 (0.4%)	
工業	145.8 (8.4%)	68.5 (5.6%)	77.3 (14.9%)	16.9 (5.3%)	9.2 (2.4%)	20.2 (3.5%)	0.0 (0.0%)	10.5 (20.5%)	0.0 (0.0%)	202.6 (6.5%)	
エネルギー	197.4 (11.4%)	151.0 (12.4%)	46.4 (8.9%)	28.7 (9.0%)	35.9 (9.4%)	69.6 (11.9%)	9.1 (19.4%)	5.7 (11.1%)	0.0 (0.0%)	346.4 (11.1%)	
その他	21.9 (1.3%)	21.0 (1.7%)	0.9 (0.2%)	20.6 (6.5%)	0.0 (0.0%)	11.1 (1.9%)	0.4 (0.9%)	1.8 (3.5%)	0.0 (0.0%)	55.8 (1.8%)	
合計	1737.7	1217.6	520.1	318.5	380.8	584.6	46.9	51.3	9.7	3129.5	

## (3) 地域別・対象分野別1件当たり調査経費（表2-15）

案件の絶対数が少ないオセアニア、ヨーロッパ、複数国を除外して1件当たり調査経費を見ると、運輸・交通、農業、エネルギーの3分野は、地域間の差が相対的に小さいが、それ以外の分野では、地域間にかなりの開きがある。とりわけ、社会基盤分野ではアフリカが非常に高い。こ

これは、アフリカ地域における社会基盤分野調査には、広大な地域を対象とした地形図作成や全国規模の水資源開発等という非常に大きな経費を必要とする調査が集中しているからである。

案件数が比較的多い分野の中で見ると、公益事業、社会基盤、通信・放送分野では地域間の1件当たり調査経費の差が大きく、最も高い地域は、最も低い地域のそれぞれ1.5倍、4.2倍、2.5倍となっている。

表2-15 地域別・対象分野別1件当たり調査経費（社会開発・農林水産・鉱工業分野）  
（単位：百万円）

	アジア			中近東	アフリカ	中南米	オセア ニア	ヨーロ ッパ	複数国	平均	
	計	アセアン 7ヶ国	その他 アジア								
計画・行政	355.3	309.5	501.8	232.2	233.6	324.0	86.4	468.0	0.0	323.4	
公益事業	250.2	254.3	236.1	201.0	347.3	242.6	291.6	278.5	0.0	258.0	
運輸・交通	道路	237.4	240.3	220.6	272.6	213.9	271.6	792.1	0.0	0.0	245.5
	鉄道	257.7	322.3	179.2	239.0	135.6	173.0	0.0	0.0	0.0	230.5
	港湾	214.4	235.3	177.8	307.0	335.7	188.0	98.5	0.0	0.0	218.5
	航空・空港	159.1	175.0	146.7	147.4	114.1	149.8	158.9	0.0	0.0	152.8
	その他	220.6	220.1	222.2	290.4	118.4	382.7	0.0	577.5	68.8	246.4
平均	225.4	241.7	187.6	275.9	187.0	238.2	234.2	577.5	68.8	228.3	
社会基盤	350.3	322.4	433.0	437.5	710.9	471.3	645.2	0.0	168.6	420.3	
通信・放送	151.3	157.4	131.8	104.4	120.2	157.2	102.5	255.9	244.2	149.1	
観光	235.1	235.1	0.0	376.1	210.9	321.0	0.0	168.9	0.0	244.5	
農業	227.2	227.1	227.2	252.1	278.6	252.3	0.0	273.7	0.0	241.2	
畜産	158.4	0.0	158.4	97.2	0.0	0.0	0.0	0.0	0.0	127.8	
林業	281.5	281.5	0.0	368.1	326.0	335.4	121.9	0.0	0.0	300.7	
水産	169.2	160.9	227.9	315.3	11.9	267.9	202.9	0.0	0.0	212.9	
鉱業	141.2	55.2	184.2	0.0	69.8	117.8	54.2	0.0	0.0	106.3	
工業	90.0	134.3	69.7	84.3	77.0	96.1	0.0	263.6	0.0	92.5	
エネルギー	191.4	193.3	185.5	159.7	211.3	183.0	457.1	142.8	0.0	190.2	
その他	137.0	150.0	45.4	685.1	0.0	369.6	37.7	178.0	0.0	232.2	
平均	208.8	227.9	174.5	243.0	282.0	252.9	223.6	270.1	160.5	227.5	

### 3-5. 地域別に見た調査種類および対象分野の構成の動向

#### (1) アジア地域（表2-16 a、b、cと表2-17 a、b、c）

アジア地域は開発調査案件の60.5%が実施されている地域である。先にも述べたとおり、全地域案件数合計で見た上位3分野は運輸・交通分野、農業分野、工業分野であるが、アジア地域は運輸・交通の61.0%、農業分野の59.0%、工業分野の74.0%が実施されている。

アジア全体およびアセアン7ヶ国、その他アジア地域の調査種類別、対象分野別案件数の動向は表2-16 a、b、cと表2-17 a、b、cの通りである。

案件数の推移では、アセアン7ヶ国とその他アジアは対照的な特徴を示している。調査種類についてみると、その他アジアでは、昭和63年度までの期間は長期的に見て概ね漸増傾向にあり、特にF/Sは昭和54年～58年度の合計25件から昭和59～63年度の37件へと約1.5倍に増加している。これは主に、中国、バングラデシュ、インドのF/S調査が急増したためである。これに対し、アセアン7ヶ国では第2期から第3期にかけて、M/P調査、基礎調査、その他調査で微増が見られるものの、M/P+F/S調査、F/S調査、D/D調査はいずれも減少しており、第4期においてもその傾向が続いている。

対象分野別に見ても、アセアン7ヶ国とその他アジアは、対照的に推移している。その他アジアでは案件総数の増加と共に調査の対象となる分野が増加しており、拡大と多様化の傾向を示している。これに対し、アセアン7ヶ国においては、昭和59年度以降は公益事業、社会基盤の両分野で漸増傾向を示している。

アセアン7ヶ国においてもその他アジアにおいても、案件数の多い分野は運輸・交通、農業、工業であるが、その他アジアでは昭和59年度以降に運輸・交通および工業分野の案件が目立って増加している。これも主に中国、バングラデシュ、インドの件数が増加したためである。

## (2) 中近東およびアフリカ地域 (表2-16 d、eと表2-17 d、e)

中近東およびアフリカにおける調査種類および対象分野の構成は表2-16 d、eと表2-17 d、eのように推移している。中近東では過去131件、アフリカでは135件の調査が行われている。

調査種類別に見ると、中近東では、昭和54年度以降にF/S調査が大きく増加し昭和59年度にピーク(8件で88.9%を占めた)に達した後、昭和60年度以降は概ね3～4件、比率では30～50%の水準で推移している。また、M/P+F/S調査は昭和60年度(調査終了)から実施されている。アフリカでは、F/S調査が22年間の合計で77件と全体の57.0%に上っており、ほぼ一貫して高い比率を占めている。

分野別に見ると、中近東では分野毎のはっきりした傾向は見られないが、アフリカでは平成元年度以降の中期的傾向として社会基盤、農業の2分野の案件の比重が高まっている。

## (3) 中南米地域 (表2-16 fと表2-17 f)

中南米における調査種類および対象分野の構成は、表2-16 fと表2-17 fのように推移している。過去22年間に231件の調査が行われているが、調査種類毎の明確な傾向は見られない。分野別にみると、各分野当たりの実施件数が少ないために件数の増減傾向はやはり明確ではないが、長期的に見ると調査対象分野の多様化が徐々に進んできている。

(4) オセアニア、ヨーロッパ地域および複数国案件

(表2-16 g、h、iと表2-17 g、h、i)

オセアニア、ヨーロッパ地域および複数国案件における調査種類および対象分野の構成は表2-16 g、h、iと表2-17 g、h、iのように推移している。いずれの地域も案件数が少なく、調査種類および対象分野毎の傾向を判断することは不可能である。しかし、東欧地域の経済が自由化されたヨーロッパ地域については、今後開発調査案件数の増加が見込まれる。

---

\*国別の案件数については表2-18参照。

表2-16 a 調査種類別案件数の推移（社会開発・農林水産・鉱工業分野：アジア）

	第1期					第2期					
	49年度	50年度	51年度	52年度	53年度	54年度	55年度	56年度	57年度	58年度	
M/P	0 (0.0%)	4 (57.1%)	0 (0.0%)	2 (10.0%)	3 (12.0%)	8 (26.7%)	7 (18.9%)	2 (6.7%)	5 (9.8%)	7 (16.7%)	6 (12.5%)
M/P+F/S	0 (0.0%)	0 (0.0%)	0 (0.0%)	0 (0.0%)	2 (8.0%)	2 (6.7%)	2 (5.4%)	5 (16.7%)	10 (19.6%)	3 (7.1%)	5 (10.4%)
F/S	0 (0.0%)	2 (28.6%)	11 (100.0%)	12 (60.0%)	17 (68.0%)	15 (50.0%)	24 (64.9%)	21 (70.0%)	26 (51.0%)	23 (54.8%)	32 (66.7%)
D/D	0 (0.0%)	0 (0.0%)	0 (0.0%)	2 (10.0%)	0 (0.0%)	0 (0.0%)	1 (2.7%)	0 (0.0%)	2 (3.9%)	0 (0.0%)	0 (0.0%)
基礎調査	0 (0.0%)	0 (0.0%)	0 (0.0%)	1 (5.0%)	1 (4.0%)	1 (3.3%)	1 (2.7%)	0 (0.0%)	2 (3.9%)	1 (2.4%)	0 (0.0%)
中国工場 近代化	0 (0.0%)	0 (0.0%)	0 (0.0%)	0 (0.0%)	0 (0.0%)	0 (0.0%)	0 (0.0%)	0 (0.0%)	3 (5.9%)	6 (14.3%)	4 (8.3%)
その他	1 (100.0%)	1 (14.3%)	0 (0.0%)	3 (15.0%)	2 (8.0%)	4 (13.3%)	2 (5.4%)	2 (6.7%)	3 (5.9%)	2 (4.8%)	1 (2.1%)
合計	1	7	11	20	25	30	37	30	51	42	48

	第3期				第4期				第5期			合計
	60年度	61年度	62年度	63年度	元年度	2年度	3年度	4年度	5年度	6年度	7年度	
M/P	11 (20.4%)	5 (14.7%)	12 (25.0%)	10 (16.7%)	11 (20.8%)	10 (19.6%)	8 (21.1%)	11 (22.9%)	17 (37.0%)	11 (22.9%)	18 (35.0%)	168 (20.2%)
M/P+F/S	5 (9.3%)	3 (8.8%)	2 (4.2%)	7 (11.7%)	17 (32.1%)	10 (19.6%)	6 (15.8%)	14 (29.2%)	10 (21.7%)	10 (20.8%)	10 (20.0%)	123 (14.8%)
F/S	25 (46.3%)	17 (50.0%)	24 (50.0%)	31 (51.7%)	20 (37.7%)	20 (39.2%)	16 (42.1%)	18 (37.5%)	11 (23.9%)	15 (31.3%)	14 (28.0%)	394 (47.4%)
D/D	0 (0.0%)	0 (0.0%)	0 (0.0%)	0 (0.0%)	0 (0.0%)	1 (2.0%)	0 (0.0%)	0 (0.0%)	1 (2.2%)	0 (0.0%)	0 (0.0%)	7 (0.8%)
基礎調査	2 (3.7%)	0 (0.0%)	1 (2.1%)	2 (3.3%)	0 (0.0%)	2 (3.9%)	0 (0.0%)	1 (2.1%)	2 (4.3%)	1 (2.1%)	1 (2.0%)	19 (2.3%)
中国工場 近代化	8 (14.8%)	7 (20.6%)	8 (16.7%)	8 (13.3%)	4 (7.5%)	8 (15.7%)	7 (18.4%)	4 (8.3%)	5 (10.9%)	9 (18.8%)	7 (14.0%)	88 (10.6%)
その他	3 (5.6%)	2 (5.9%)	1 (2.1%)	2 (3.3%)	1 (1.9%)	0 (0.0%)	1 (2.6%)	0 (0.0%)	0 (0.0%)	2 (4.2%)	0 (0.0%)	33 (4.0%)
合計	54	34	48	60	53	51	38	48	46	48	50	832



表2-16b 調査種類別案件数の推移（社会開発・農林水産・鉱工業分野・アセアン）

	第1期					第2期					
	49年度	50年度	51年度	52年度	53年度	54年度	55年度	56年度	57年度	58年度	
M/P	0 (0.0%)	4 (66.7%)	0 (0.0%)	2 (13.3%)	3 (13.6%)	5 (27.8%)	6 (22.2%)	2 (8.3%)	5 (11.4%)	6 (20.0%)	5 (15.2%)
M/P+F/S	0 (0.0%)	0 (0.0%)	0 (0.0%)	0 (0.0%)	2 (9.1%)	1 (5.6%)	1 (3.7%)	4 (16.7%)	10 (22.7%)	3 (10.0%)	5 (15.2%)
F/S	0 (0.0%)	2 (33.3%)	10 (100.0%)	8 (53.3%)	14 (61.6%)	9 (50.0%)	17 (61.0%)	17 (70.8%)	23 (52.3%)	18 (60.0%)	22 (66.7%)
D/D	0 (0.0%)	0 (0.0%)	0 (0.0%)	1 (6.7%)	0 (0.0%)	0 (0.0%)	1 (3.7%)	0 (0.0%)	2 (4.5%)	0 (0.0%)	0 (0.0%)
基礎調査	0 (0.0%)	0 (0.0%)	0 (0.0%)	1 (6.7%)	1 (4.5%)	1 (5.6%)	1 (3.7%)	0 (0.0%)	2 (4.5%)	1 (3.3%)	0 (0.0%)
中国工場 近代化	0 (0.0%)	0 (0.0%)	0 (0.0%)	0 (0.0%)	0 (0.0%)	0 (0.0%)	0 (0.0%)	0 (0.0%)	0 (0.0%)	0 (0.0%)	0 (0.0%)
その他	1 (100.0%)	0 (0.0%)	0 (0.0%)	3 (20.0%)	2 (9.1%)	2 (11.1%)	1 (3.7%)	1 (4.2%)	2 (4.5%)	2 (6.7%)	1 (3.0%)
合計	1	6	10	15	22	18	27	24	44	30	33

	第3期				第4期					第5期		合計
	60年度	61年度	62年度	63年度	元年度	2年度	3年度	4年度	5年度	6年度	7年度	
M/P	9 (23.1%)	3 (16.7%)	8 (32.0%)	7 (18.9%)	8 (26.7%)	10 (32.3%)	5 (25.0%)	9 (33.3%)	9 (39.1%)	8 (32.0%)	13 (44.8%)	127 (23.8%)
M/P+F/S	4 (10.3%)	3 (16.7%)	0 (0.0%)	5 (13.5%)	11 (36.7%)	9 (29.0%)	5 (25.0%)	7 (25.9%)	7 (30.4%)	5 (20.0%)	6 (20.7%)	88 (16.5%)
F/S	22 (56.4%)	11 (61.1%)	16 (64.0%)	21 (55.8%)	11 (36.7%)	11 (35.5%)	9 (45.0%)	10 (37.0%)	5 (21.7%)	10 (40.0%)	10 (34.5%)	276 (51.7%)
D/D	0 (0.0%)	0 (0.0%)	0 (0.0%)	0 (0.0%)	0 (0.0%)	1 (3.2%)	0 (0.0%)	0 (0.0%)	1 (4.3%)	0 (0.0%)	0 (0.0%)	6 (1.1%)
基礎調査	2 (5.1%)	0 (0.0%)	0 (0.0%)	2 (5.4%)	0 (0.0%)	0 (0.0%)	0 (0.0%)	1 (3.7%)	1 (4.3%)	0 (0.0%)	0 (0.0%)	13 (2.4%)
中国工場 近代化	0 (0.0%)	0 (0.0%)	0 (0.0%)	0 (0.0%)	0 (0.0%)	0 (0.0%)	0 (0.0%)	0 (0.0%)	0 (0.0%)	0 (0.0%)	0 (0.0%)	0 (0.0%)
その他	2 (5.1%)	1 (5.6%)	1 (4.0%)	2 (5.4%)	0 (0.0%)	0 (0.0%)	1 (5.0%)	0 (0.0%)	0 (0.0%)	2 (8.0%)	0 (0.0%)	24 (4.5%)
合計	39	18	25	37	30	31	20	27	23	25	29	534

表2-16c 調査種類別案件数の推移（社会開発・農林水産・鉱工業分野：その他アジア）

	第1期					第2期					
	49年度	50年度	51年度	52年度	53年度	54年度	55年度	56年度	57年度	58年度	59年度
M/P	0 (0.0%)	0 (0.0%)	0 (0.0%)	0 (0.0%)	0 (0.0%)	3 (25.0%)	1 (10.0%)	0 (0.0%)	0 (0.0%)	1 (8.3%)	1 (6.7%)
M/P+F/S	0 (0.0%)	0 (0.0%)	0 (0.0%)	0 (0.0%)	0 (0.0%)	1 (8.3%)	1 (10.0%)	1 (16.7%)	0 (0.0%)	0 (0.0%)	0 (0.0%)
F/S	0 (0.0%)	0 (0.0%)	1 (100.0%)	4 (80.0%)	3 (100.0%)	6 (50.0%)	7 (70.0%)	4 (66.7%)	3 (42.9%)	5 (41.7%)	10 (66.7%)
D/D	0 (0.0%)	0 (0.0%)	0 (0.0%)	1 (20.0%)	0 (0.0%)	0 (0.0%)	0 (0.0%)	0 (0.0%)	0 (0.0%)	0 (0.0%)	0 (0.0%)
基礎調査	0 (0.0%)	0 (0.0%)	0 (0.0%)	0 (0.0%)	0 (0.0%)	0 (0.0%)	0 (0.0%)	0 (0.0%)	0 (0.0%)	0 (0.0%)	0 (0.0%)
中国工場 近代化	0 (0.0%)	0 (0.0%)	0 (0.0%)	0 (0.0%)	0 (0.0%)	0 (0.0%)	0 (0.0%)	0 (0.0%)	3 (42.9%)	6 (50.0%)	4 (26.7%)
その他	0 (0.0%)	1 (100.0%)	0 (0.0%)	0 (0.0%)	0 (0.0%)	2 (16.7%)	1 (10.0%)	1 (16.7%)	1 (14.3%)	0 (0.0%)	0 (0.0%)
合計	0	1	1	5	3	12	10	6	7	12	15

	第3期				第4期					第5期		合計
	60年度	61年度	62年度	63年度	元年度	2年度	3年度	4年度	5年度	6年度	7年度	
M/P	2 (13.3%)	2 (12.5%)	4 (17.4%)	3 (13.0%)	3 (13.0%)	0 (0.0%)	3 (16.7%)	2 (9.5%)	8 (34.6%)	3 (13.0%)	5 (23.8%)	41 (13.8%)
M/P+F/S	1 (6.7%)	0 (0.0%)	2 (8.7%)	2 (8.7%)	6 (26.1%)	1 (5.0%)	1 (5.6%)	7 (33.3%)	3 (13.0%)	5 (21.7%)	4 (19.0%)	35 (11.7%)
F/S	3 (20.0%)	6 (37.5%)	8 (34.8%)	10 (43.5%)	9 (39.1%)	9 (45.0%)	7 (38.9%)	8 (38.1%)	6 (26.1%)	5 (21.7%)	4 (19.0%)	118 (39.6%)
D/D	0 (0.0%)	0 (0.0%)	0 (0.0%)	0 (0.0%)	0 (0.0%)	0 (0.0%)	0 (0.0%)	0 (0.0%)	0 (0.0%)	0 (0.0%)	0 (0.0%)	1 (0.3%)
基礎調査	0 (0.0%)	0 (0.0%)	1 (4.3%)	0 (0.0%)	0 (0.0%)	2 (10.0%)	0 (0.0%)	0 (0.0%)	1 (4.3%)	1 (4.3%)	1 (4.8%)	6 (2.0%)
中国工場 近代化	8 (53.3%)	7 (43.8%)	8 (34.8%)	8 (34.8%)	4 (17.4%)	8 (40.0%)	7 (38.9%)	4 (19.0%)	5 (21.7%)	9 (39.1%)	7 (33.3%)	88 (29.5%)
その他	1 (6.7%)	1 (6.3%)	0 (0.0%)	0 (0.0%)	1 (4.3%)	0 (0.0%)	0 (0.0%)	0 (0.0%)	0 (0.0%)	0 (0.0%)	0 (0.0%)	9 (3.0%)
合計	15	16	23	23	23	20	18	21	23	23	21	298

表2-16d 調査種別別案件数の推移 (社会開発・農林水産・鉱工業分野：中近東)

	第1期					第2期					
	49年度	50年度	51年度	52年度	53年度	54年度	55年度	56年度	57年度	58年度	
M/P	0 (0.0%)	0 (0.0%)	1 (33.3%)	1 (33.3%)	2 (40.0%)	2 (22.2%)	1 (20.0%)	1 (11.1%)	0 (0.0%)	0 (0.0%)	1 (11.1%)
M/P+F/S	0 (0.0%)	0 (0.0%)	0 (0.0%)	0 (0.0%)	0 (0.0%)	0 (0.0%)	0 (0.0%)	0 (0.0%)	0 (0.0%)	0 (0.0%)	0 (0.0%)
F/S	0 (0.0%)	1 (100.0%)	2 (66.7%)	2 (66.7%)	3 (60.0%)	7 (77.8%)	4 (80.0%)	6 (66.7%)	4 (80.0%)	4 (66.7%)	8 (88.9%)
D/D	0 (0.0%)	0 (0.0%)	0 (0.0%)	0 (0.0%)	0 (0.0%)	0 (0.0%)	0 (0.0%)	1 (11.1%)	0 (0.0%)	0 (0.0%)	0 (0.0%)
基礎調査	0 (0.0%)	0 (0.0%)	0 (0.0%)	0 (0.0%)	0 (0.0%)	0 (0.0%)	0 (0.0%)	0 (0.0%)	1 (20.0%)	0 (0.0%)	0 (0.0%)
中国工場 近代化	0 (0.0%)	0 (0.0%)	0 (0.0%)	0 (0.0%)	0 (0.0%)	0 (0.0%)	0 (0.0%)	0 (0.0%)	0 (0.0%)	0 (0.0%)	0 (0.0%)
その他	0 (0.0%)	0 (0.0%)	0 (0.0%)	0 (0.0%)	0 (0.0%)	0 (0.0%)	0 (0.0%)	1 (11.1%)	0 (0.0%)	2 (33.3%)	0 (0.0%)
合計	0	1	3	3	5	9	5	9	5	6	9

	第3期				第4期					第5期		合計
	60年度	61年度	62年度	63年度	元年度	2年度	3年度	4年度	5年度	6年度	7年度	
M/P	1 (12.5%)	1 (14.3%)	2 (28.6%)	1 (33.3%)	2 (20.0%)	2 (25.0%)	2 (66.7%)	1 (16.7%)	1 (11.1%)	2 (25.0%)	2 (28.6%)	26 (19.8%)
M/P+F/S	1 (12.5%)	1 (14.3%)	0 (0.0%)	1 (33.3%)	3 (30.0%)	1 (12.5%)	0 (0.0%)	1 (16.7%)	2 (22.2%)	1 (12.5%)	5 (71.4%)	16 (12.2%)
F/S	4 (50.0%)	4 (57.1%)	3 (42.9%)	0 (0.0%)	4 (40.0%)	4 (50.0%)	1 (33.3%)	3 (50.0%)	3 (33.3%)	4 (50.0%)	0 (0.0%)	71 (54.2%)
D/D	1 (12.5%)	1 (14.3%)	0 (0.0%)	0 (0.0%)	0 (0.0%)	0 (0.0%)	0 (0.0%)	0 (0.0%)	1 (11.1%)	0 (0.0%)	0 (0.0%)	4 (3.1%)
基礎調査	1 (12.5%)	0 (0.0%)	2 (28.6%)	0 (0.0%)	1 (10.0%)	1 (12.5%)	0 (0.0%)	1 (16.7%)	2 (22.2%)	0 (0.0%)	0 (0.0%)	9 (6.9%)
中国工場 近代化	0 (0.0%)	0 (0.0%)	0 (0.0%)	0 (0.0%)	0 (0.0%)	0 (0.0%)	0 (0.0%)	0 (0.0%)	0 (0.0%)	0 (0.0%)	0 (0.0%)	0 (0.0%)
その他	0 (0.0%)	0 (0.0%)	0 (0.0%)	1 (33.3%)	0 (0.0%)	0 (0.0%)	0 (0.0%)	0 (0.0%)	0 (0.0%)	1 (12.5%)	0 (0.0%)	5 (3.8%)
合計	8	7	7	3	10	8	3	6	9	8	7	131

表2-16 e 調査種類別案件の推移 (社会開発・農林水産・鉱工業分野：アフリカ)

	第1期					第2期					
	49年度	50年度	51年度	52年度	53年度	54年度	55年度	56年度	57年度	58年度	
M/P	0 (0.0%)	2 (100.0%)	1 (25.0%)	1 (14.3%)	1 (16.7%)	0 (0.0%)	1 (11.1%)	1 (12.5%)	0 (0.0%)	1 (16.7%)	1 (25.0%)
M/P+F/S	0 (0.0%)	0 (0.0%)	0 (0.0%)	0 (0.0%)	0 (0.0%)	0 (0.0%)	0 (0.0%)	0 (0.0%)	0 (0.0%)	0 (0.0%)	0 (0.0%)
F/S	1 (100.0%)	0 (0.0%)	2 (50.0%)	4 (57.1%)	4 (56.7%)	2 (50.0%)	6 (66.7%)	7 (87.5%)	0 (0.0%)	4 (66.7%)	3 (75.0%)
D/D	0 (0.0%)	0 (0.0%)	0 (0.0%)	0 (0.0%)	0 (0.0%)	0 (0.0%)	1 (11.1%)	0 (0.0%)	0 (0.0%)	0 (0.0%)	0 (0.0%)
基礎調査	0 (0.0%)	0 (0.0%)	1 (25.0%)	1 (14.3%)	1 (16.7%)	1 (25.0%)	0 (0.0%)	0 (0.0%)	3 (75.0%)	1 (16.7%)	0 (0.0%)
中国工場 近代化	0 (0.0%)	0 (0.0%)	0 (0.0%)	0 (0.0%)	0 (0.0%)	0 (0.0%)	0 (0.0%)	0 (0.0%)	0 (0.0%)	0 (0.0%)	0 (0.0%)
その他	0 (0.0%)	0 (0.0%)	0 (0.0%)	1 (14.3%)	0 (0.0%)	1 (25.0%)	1 (11.1%)	0 (0.0%)	1 (25.0%)	0 (0.0%)	0 (0.0%)
合計	1	2	4	7	6	4	9	8	4	6	4

	第3期				第4期					第5期		合計
	60年度	61年度	62年度	63年度	元年度	2年度	3年度	4年度	5年度	6年度	7年度	
M/P	1 (14.3%)	1 (25.0%)	1 (16.7%)	0 (0.0%)	1 (16.7%)	0 (0.0%)	2 (18.2%)	1 (25.0%)	2 (40.0%)	4 (36.4%)	5 (38.5%)	27 (20.0%)
M/P+F/S	0 (0.0%)	0 (0.0%)	0 (0.0%)	0 (0.0%)	0 (0.0%)	1 (9.1%)	0 (0.0%)	0 (0.0%)	0 (0.0%)	3 (27.3%)	2 (15.4%)	6 (4.4%)
F/S	5 (71.4%)	3 (75.0%)	5 (83.3%)	1 (50.0%)	5 (83.3%)	8 (72.7%)	7 (63.6%)	1 (25.0%)	3 (60.0%)	2 (18.2%)	4 (30.8%)	77 (57.0%)
D/D	0 (0.0%)	0 (0.0%)	0 (0.0%)	0 (0.0%)	0 (0.0%)	0 (0.0%)	1 (9.1%)	1 (25.0%)	0 (0.0%)	0 (0.0%)	0 (0.0%)	3 (2.2%)
基礎調査	1 (14.3%)	0 (0.0%)	0 (0.0%)	0 (0.0%)	0 (0.0%)	2 (18.2%)	1 (9.1%)	1 (25.0%)	0 (0.0%)	1 (9.1%)	2 (15.4%)	16 (11.9%)
中国工場 近代化	0 (0.0%)	0 (0.0%)	0 (0.0%)	0 (0.0%)	0 (0.0%)	0 (0.0%)	0 (0.0%)	0 (0.0%)	0 (0.0%)	0 (0.0%)	0 (0.0%)	0 (0.0%)
その他	0 (0.0%)	0 (0.0%)	0 (0.0%)	1 (50.0%)	0 (0.0%)	0 (0.0%)	0 (0.0%)	0 (0.0%)	0 (0.0%)	1 (9.1%)	0 (0.0%)	6 (4.4%)
合計	7	4	6	2	6	11	11	4	5	11	13	135

表2-16 f 調査種類別案件数の推移 (社会開発・農林水産・鉱工業分野：中南米)

	第1期					第2期					
	49年度	50年度	51年度	52年度	53年度	54年度	55年度	56年度	57年度	58年度	59年度
M/P	0 (0.0%)	3 (75.0%)	0 (0.0%)	2 (22.2%)	0 (0.0%)	1 (12.5%)	3 (50.0%)	2 (18.2%)	0 (0.0%)	1 (8.3%)	2 (14.3%)
M/P+F/S	0 (0.0%)	0 (0.0%)	0 (0.0%)	0 (0.0%)	0 (0.0%)	0 (0.0%)	0 (0.0%)	0 (0.0%)	0 (0.0%)	2 (16.7%)	1 (7.1%)
F/S	0 (0.0%)	1 (25.0%)	2 (50.0%)	4 (44.4%)	3 (75.0%)	5 (62.5%)	3 (50.0%)	5 (45.5%)	7 (77.8%)	5 (41.7%)	9 (64.3%)
D/D	0 (0.0%)	0 (0.0%)	0 (0.0%)	0 (0.0%)	0 (0.0%)	0 (0.0%)	0 (0.0%)	0 (0.0%)	0 (0.0%)	0 (0.0%)	0 (0.0%)
基礎調査	0 (0.0%)	0 (0.0%)	1 (25.0%)	2 (22.2%)	1 (25.0%)	1 (12.5%)	0 (0.0%)	3 (27.3%)	1 (11.1%)	4 (33.3%)	2 (14.3%)
中国工場 近代化	0 (0.0%)	0 (0.0%)	0 (0.0%)	0 (0.0%)	0 (0.0%)	0 (0.0%)	0 (0.0%)	0 (0.0%)	0 (0.0%)	0 (0.0%)	0 (0.0%)
その他	0 (0.0%)	0 (0.0%)	1 (25.0%)	1 (11.1%)	0 (0.0%)	1 (12.5%)	0 (0.0%)	1 (9.1%)	1 (11.1%)	0 (0.0%)	0 (0.0%)
合計	0	4	4	9	4	8	6	11	9	12	14

	第3期				第4期					第5期		合計
	60年度	61年度	62年度	63年度	元年度	2年度	3年度	4年度	5年度	6年度	7年度	
M/P	2 (25.0%)	5 (27.8%)	3 (23.1%)	3 (23.1%)	3 (25.0%)	2 (16.7%)	10 (62.5%)	5 (33.3%)	2 (16.7%)	3 (18.8%)	6 (40.0%)	58 (25.1%)
M/P+F/S	0 (0.0%)	3 (16.7%)	3 (23.1%)	1 (7.7%)	1 (8.3%)	2 (16.7%)	2 (12.5%)	1 (6.7%)	5 (41.7%)	3 (18.8%)	4 (26.7%)	28 (12.1%)
F/S	6 (75.0%)	7 (38.9%)	7 (53.8%)	4 (30.8%)	7 (58.3%)	8 (66.7%)	3 (18.8%)	5 (33.3%)	5 (41.7%)	8 (50.0%)	3 (20.0%)	107 (46.3%)
D/D	0 (0.0%)	0 (0.0%)	0 (0.0%)	1 (7.7%)	0 (0.0%)	0 (0.0%)	0 (0.0%)	0 (0.0%)	0 (0.0%)	1 (6.3%)	0 (0.0%)	2 (0.9%)
基礎調査	0 (0.0%)	2 (11.1%)	0 (0.0%)	3 (23.1%)	1 (8.3%)	0 (0.0%)	1 (6.3%)	4 (26.7%)	0 (0.0%)	1 (6.3%)	1 (6.7%)	28 (12.1%)
中国工場 近代化	0 (0.0%)	0 (0.0%)	0 (0.0%)	0 (0.0%)	0 (0.0%)	0 (0.0%)	0 (0.0%)	0 (0.0%)	0 (0.0%)	0 (0.0%)	0 (0.0%)	0 (0.0%)
その他	0 (0.0%)	1 (5.6%)	0 (0.0%)	1 (7.7%)	0 (0.0%)	0 (0.0%)	0 (0.0%)	0 (0.0%)	0 (0.0%)	0 (0.0%)	1 (6.7%)	8 (3.5%)
合計	8	18	13	13	12	12	16	15	12	16	15	231

表2-16g 調査種類別案件数の推移（社会開発・農林水産・鉱工業分野：オセアニア）

	第1期					第2期					
	49年度	50年度	51年度	52年度	53年度	54年度	55年度	56年度	57年度	58年度	59年度
M/P	0 (0.0%)	0 (0.0%)	0 (0.0%)	0 (0.0%)	0 (0.0%)	0 (0.0%)	0 (0.0%)	0 (0.0%)	0 (0.0%)	0 (0.0%)	0 (0.0%)
M/P+F/S	0 (0.0%)	0 (0.0%)	0 (0.0%)	0 (0.0%)	0 (0.0%)	0 (0.0%)	0 (0.0%)	0 (0.0%)	0 (0.0%)	0 (0.0%)	0 (0.0%)
F/S	0 (0.0%)	0 (0.0%)	0 (0.0%)	2 (100.0%)	0 (0.0%)	1 (100.0%)	0 (0.0%)	0 (0.0%)	1 (50.0%)	0 (0.0%)	0 (0.0%)
D/D	0 (0.0%)	0 (0.0%)	0 (0.0%)	0 (0.0%)	0 (0.0%)	0 (0.0%)	0 (0.0%)	0 (0.0%)	0 (0.0%)	0 (0.0%)	0 (0.0%)
基礎調査	0 (0.0%)	0 (0.0%)	0 (0.0%)	0 (0.0%)	2 (100.0%)	0 (0.0%)	0 (0.0%)	0 (0.0%)	1 (50.0%)	0 (0.0%)	0 (0.0%)
中国工場 近代化	0 (0.0%)	0 (0.0%)	0 (0.0%)	0 (0.0%)	0 (0.0%)	0 (0.0%)	0 (0.0%)	0 (0.0%)	0 (0.0%)	0 (0.0%)	0 (0.0%)
その他	0 (0.0%)	0 (0.0%)	0 (0.0%)	0 (0.0%)	0 (0.0%)	0 (0.0%)	0 (0.0%)	0 (0.0%)	0 (0.0%)	0 (0.0%)	1 (100.0%)
合計	0	0	0	2	2	1	0	0	2	0	1

	第3期				第4期							合計	
	60年度	61年度	62年度	63年度	元年度	2年度	3年度	4年度	5年度	6年度	7年度		
M/P	0 (0.0%)	0 (0.0%)	0 (0.0%)	0 (0.0%)	0 (0.0%)	0 (0.0%)	0 (0.0%)	0 (0.0%)	0 (0.0%)	1 (50.0%)	0 (0.0%)	0 (0.0%)	1 (4.8%)
M/P+F/S	0 (0.0%)	0 (0.0%)	1 (50.0%)	0 (0.0%)	0 (0.0%)	0 (0.0%)	0 (0.0%)	1 (100.0%)	1 (50.0%)	3 (100.0%)	1 (100.0%)	7 (33.3%)	
F/S	0 (0.0%)	0 (0.0%)	0 (0.0%)	0 (0.0%)	1 (50.0%)	0 (0.0%)	2 (100.0%)	0 (0.0%)	0 (0.0%)	0 (0.0%)	0 (0.0%)	7 (33.3%)	
D/D	0 (0.0%)	0 (0.0%)	0 (0.0%)	0 (0.0%)	1 (50.0%)	0 (0.0%)	0 (0.0%)	0 (0.0%)	0 (0.0%)	0 (0.0%)	0 (0.0%)	1 (4.8%)	
基礎調査	0 (0.0%)	0 (0.0%)	1 (50.0%)	0 (0.0%)	0 (0.0%)	0 (0.0%)	0 (0.0%)	0 (0.0%)	0 (0.0%)	0 (0.0%)	0 (0.0%)	4 (19.0%)	
中国工場 近代化	0 (0.0%)	0 (0.0%)	0 (0.0%)	0 (0.0%)	0 (0.0%)	0 (0.0%)	0 (0.0%)	0 (0.0%)	0 (0.0%)	0 (0.0%)	0 (0.0%)	0 (0.0%)	
その他	0 (0.0%)	0 (0.0%)	0 (0.0%)	0 (0.0%)	0 (0.0%)	0 (0.0%)	0 (0.0%)	0 (0.0%)	0 (0.0%)	0 (0.0%)	0 (0.0%)	1 (4.8%)	
合計	0	0	2	0	2	0	2	1	2	3	1	21	

表2-16 h 調査種類別案件数の推移 (社会開発・農林水産・鉱工業分野：ヨーロッパ)

	第1期					第2期					
	49年度	50年度	51年度	52年度	53年度	54年度	55年度	56年度	57年度	58年度	59年度
M/P	0 (0.0%)	0 (0.0%)	0 (0.0%)	0 (0.0%)	0 (0.0%)	0 (0.0%)	0 (0.0%)	0 (0.0%)	0 (0.0%)	0 (0.0%)	0 (0.0%)
M/P+F/S	0 (0.0%)	0 (0.0%)	0 (0.0%)	0 (0.0%)	0 (0.0%)	0 (0.0%)	0 (0.0%)	0 (0.0%)	0 (0.0%)	0 (0.0%)	0 (0.0%)
F/S	0 (0.0%)	0 (0.0%)	0 (0.0%)	0 (0.0%)	0 (0.0%)	0 (0.0%)	0 (0.0%)	0 (0.0%)	0 (0.0%)	0 (0.0%)	0 (0.0%)
D/D	0 (0.0%)	0 (0.0%)	0 (0.0%)	0 (0.0%)	0 (0.0%)	0 (0.0%)	0 (0.0%)	0 (0.0%)	0 (0.0%)	0 (0.0%)	0 (0.0%)
基礎調査	0 (0.0%)	0 (0.0%)	0 (0.0%)	0 (0.0%)	0 (0.0%)	0 (0.0%)	0 (0.0%)	0 (0.0%)	0 (0.0%)	0 (0.0%)	0 (0.0%)
中国工場 近代化	0 (0.0%)	0 (0.0%)	0 (0.0%)	0 (0.0%)	0 (0.0%)	0 (0.0%)	0 (0.0%)	0 (0.0%)	0 (0.0%)	0 (0.0%)	0 (0.0%)
その他	0 (0.0%)	0 (0.0%)	0 (0.0%)	0 (0.0%)	0 (0.0%)	0 (0.0%)	0 (0.0%)	0 (0.0%)	0 (0.0%)	0 (0.0%)	0 (0.0%)
合計	0	0	0	0	0	0	0	0	0	0	0

	第3期				第4期				第5期			合計
	60年度	61年度	62年度	63年度	元年度	2年度	3年度	4年度	5年度	6年度	7年度	
M/P	0 (0.0%)	0 (0.0%)	0 (0.0%)	0 (0.0%)	0 (0.0%)	0 (0.0%)	1 (50.0%)	2 (66.7%)	1 (33.3%)	3 (42.9%)	1 (33.3%)	8 (42.1%)
M/P+F/S	0 (0.0%)	0 (0.0%)	0 (0.0%)	0 (0.0%)	0 (0.0%)	0 (0.0%)	0 (0.0%)	0 (0.0%)	2 (66.7%)	1 (14.3%)	1 (33.3%)	4 (21.1%)
F/S	0 (0.0%)	0 (0.0%)	0 (0.0%)	0 (0.0%)	0 (0.0%)	0 (0.0%)	1 (50.0%)	1 (33.3%)	0 (0.0%)	2 (28.6%)	1 (33.3%)	5 (26.3%)
D/D	0 (0.0%)	0 (0.0%)	0 (0.0%)	0 (0.0%)	0 (0.0%)	0 (0.0%)	0 (0.0%)	0 (0.0%)	0 (0.0%)	0 (0.0%)	0 (0.0%)	0 (0.0%)
基礎調査	0 (0.0%)	0 (0.0%)	0 (0.0%)	0 (0.0%)	0 (0.0%)	0 (0.0%)	0 (0.0%)	0 (0.0%)	0 (0.0%)	0 (0.0%)	0 (0.0%)	0 (0.0%)
中国工場 近代化	0 (0.0%)	0 (0.0%)	0 (0.0%)	0 (0.0%)	0 (0.0%)	0 (0.0%)	0 (0.0%)	0 (0.0%)	0 (0.0%)	0 (0.0%)	0 (0.0%)	0 (0.0%)
その他	0 (0.0%)	0 (0.0%)	0 (0.0%)	0 (0.0%)	1 (100.0%)	0 (0.0%)	0 (0.0%)	0 (0.0%)	0 (0.0%)	1 (14.3%)	0 (0.0%)	2 (10.5%)
合計	0	0	0	0	1	0	2	3	3	7	3	19

表2-16 i 調査種類別案件数の推移 (社会開発・農林水産・鉱工業分野：複数国)

	第1期					第2期						
	49年度	50年度	51年度	52年度	53年度	54年度	55年度	56年度	57年度	58年度		59年度
M/P	0 (0.0%)	0 (0.0%)	0 (0.0%)	1 (100.0%)	0 (0.0%)	0 (0.0%)	0 (0.0%)	0 (0.0%)	0 (0.0%)	0 (0.0%)	0 (0.0%)	0 (0.0%)
M/P+F/S	0 (0.0%)	0 (0.0%)	0 (0.0%)	0 (0.0%)	0 (0.0%)	0 (0.0%)	0 (0.0%)	0 (0.0%)	0 (0.0%)	0 (0.0%)	0 (0.0%)	0 (0.0%)
F/S	0 (0.0%)	0 (0.0%)	0 (0.0%)	0 (0.0%)	0 (0.0%)	1 (100.0%)	0 (0.0%)	0 (0.0%)	0 (0.0%)	0 (0.0%)	0 (0.0%)	0 (0.0%)
D/D	0 (0.0%)	0 (0.0%)	0 (0.0%)	0 (0.0%)	0 (0.0%)	0 (0.0%)	0 (0.0%)	0 (0.0%)	0 (0.0%)	0 (0.0%)	0 (0.0%)	0 (0.0%)
基礎調査	0 (0.0%)	0 (0.0%)	0 (0.0%)	0 (0.0%)	2 (100.0%)	0 (0.0%)	0 (0.0%)	0 (0.0%)	1 (100.0%)	0 (0.0%)	1 (100.0%)	0 (0.0%)
中国工場 近代化	0 (0.0%)	0 (0.0%)	0 (0.0%)	0 (0.0%)	0 (0.0%)	0 (0.0%)	0 (0.0%)	0 (0.0%)	0 (0.0%)	0 (0.0%)	0 (0.0%)	0 (0.0%)
その他	0 (0.0%)	0 (0.0%)	0 (0.0%)	0 (0.0%)	0 (0.0%)	0 (0.0%)	0 (0.0%)	0 (0.0%)	0 (0.0%)	0 (0.0%)	0 (0.0%)	0 (0.0%)
合計	0	0	0	1	2	1	0	0	1	0	1	

	第3期				第4期					第5期		合計	
	60年度	61年度	62年度	63年度	元年度	2年度	3年度	4年度	5年度	6年度	7年度		
M/P	0 (0.0%)	0 (0.0%)	0 (0.0%)	0 (0.0%)	0 (0.0%)	0 (0.0%)	0 (0.0%)	0 (0.0%)	0 (0.0%)	0 (0.0%)	0 (0.0%)	0 (0.0%)	1 (16.7%)
M/P+F/S	0 (0.0%)	0 (0.0%)	0 (0.0%)	0 (0.0%)	0 (0.0%)	0 (0.0%)	0 (0.0%)	0 (0.0%)	0 (0.0%)	0 (0.0%)	0 (0.0%)	0 (0.0%)	0 (0.0%)
F/S	0 (0.0%)	0 (0.0%)	0 (0.0%)	0 (0.0%)	0 (0.0%)	0 (0.0%)	0 (0.0%)	0 (0.0%)	0 (0.0%)	0 (0.0%)	0 (0.0%)	0 (0.0%)	1 (16.7%)
D/D	0 (0.0%)	0 (0.0%)	0 (0.0%)	0 (0.0%)	0 (0.0%)	0 (0.0%)	0 (0.0%)	0 (0.0%)	0 (0.0%)	0 (0.0%)	0 (0.0%)	0 (0.0%)	0 (0.0%)
基礎調査	0 (0.0%)	0 (0.0%)	0 (0.0%)	0 (0.0%)	0 (0.0%)	0 (0.0%)	0 (0.0%)	0 (0.0%)	0 (0.0%)	0 (0.0%)	0 (0.0%)	0 (0.0%)	4 (66.7%)
中国工場 近代化	0 (0.0%)	0 (0.0%)	0 (0.0%)	0 (0.0%)	0 (0.0%)	0 (0.0%)	0 (0.0%)	0 (0.0%)	0 (0.0%)	0 (0.0%)	0 (0.0%)	0 (0.0%)	0 (0.0%)
その他	0 (0.0%)	0 (0.0%)	0 (0.0%)	0 (0.0%)	0 (0.0%)	0 (0.0%)	0 (0.0%)	0 (0.0%)	0 (0.0%)	0 (0.0%)	0 (0.0%)	0 (0.0%)	0 (0.0%)
合計	0	0	0	0	0	0	0	0	0	0	0	0	6



表2-17a 対象分野別（中分類）案件数の推移（社会開発・農林水産・鉱工業分野：アジア）

	第1期					第2期					
	49年度	50年度	51年度	52年度	53年度	54年度	55年度	56年度	57年度	58年度	59年度
計画・行政	0 (0.0%)	1 (14.3%)	0 (0.0%)	1 (5.0%)	0 (0.0%)	1 (3.3%)	1 (2.7%)	0 (0.0%)	0 (0.0%)	0 (0.0%)	2 (4.2%)
公益事業	0 (0.0%)	0 (0.0%)	0 (0.0%)	0 (0.0%)	2 (8.0%)	0 (0.0%)	1 (2.7%)	1 (3.3%)	5 (9.8%)	1 (2.4%)	2 (4.2%)
運輸・交通	0 (0.0%)	1 (14.3%)	5 (45.5%)	3 (15.0%)	6 (24.0%)	8 (26.7%)	12 (32.4%)	6 (20.0%)	10 (19.6%)	10 (23.8%)	15 (31.3%)
道路	0 (0.0%)	0 (0.0%)	1 (9.1%)	0 (0.0%)	3 (12.0%)	2 (6.7%)	3 (8.1%)	1 (3.3%)	5 (9.8%)	4 (9.5%)	3 (6.3%)
鉄道	0 (0.0%)	0 (0.0%)	2 (18.2%)	1 (5.0%)	0 (0.0%)	1 (3.3%)	0 (0.0%)	1 (3.3%)	2 (3.9%)	3 (7.1%)	5 (10.4%)
港湾	0 (0.0%)	1 (14.3%)	0 (0.0%)	1 (5.0%)	3 (12.0%)	3 (10.0%)	4 (10.8%)	2 (6.7%)	1 (2.0%)	2 (4.8%)	3 (6.3%)
航空・空港	0 (0.0%)	0 (0.0%)	0 (0.0%)	0 (0.0%)	0 (0.0%)	0 (0.0%)	1 (2.7%)	1 (3.3%)	2 (3.9%)	0 (0.0%)	0 (0.0%)
その他	0 (0.0%)	0 (0.0%)	2 (18.2%)	1 (5.0%)	0 (0.0%)	2 (6.7%)	4 (10.8%)	1 (3.3%)	0 (0.0%)	1 (2.4%)	4 (8.3%)
社会基盤	1 (100.0%)	1 (14.3%)	1 (9.1%)	3 (15.0%)	4 (16.0%)	3 (10.0%)	4 (10.8%)	2 (6.7%)	8 (15.7%)	7 (16.7%)	4 (8.3%)
通信・放送	0 (0.0%)	0 (0.0%)	0 (0.0%)	4 (20.0%)	2 (8.0%)	0 (0.0%)	1 (2.7%)	5 (16.7%)	2 (3.9%)	4 (9.5%)	3 (6.3%)
観光	0 (0.0%)	0 (0.0%)	0 (0.0%)	0 (0.0%)	2 (8.0%)	1 (3.3%)	0 (0.0%)	0 (0.0%)	0 (0.0%)	0 (0.0%)	0 (0.0%)
農業	0 (0.0%)	0 (0.0%)	2 (18.2%)	3 (15.0%)	2 (8.0%)	8 (26.7%)	3 (8.1%)	4 (13.3%)	13 (25.5%)	5 (11.9%)	4 (8.5%)
畜産	0 (0.0%)	0 (0.0%)	0 (0.0%)	0 (0.0%)	0 (0.0%)	0 (0.0%)	0 (0.0%)	0 (0.0%)	0 (0.0%)	0 (0.0%)	0 (0.0%)
林業	0 (0.0%)	0 (0.0%)	0 (0.0%)	0 (0.0%)	1 (4.0%)	0 (0.0%)	1 (2.7%)	0 (0.0%)	0 (0.0%)	0 (0.0%)	1 (2.1%)
水産	0 (0.0%)	0 (0.0%)	0 (0.0%)	1 (5.0%)	1 (4.0%)	0 (0.0%)	0 (0.0%)	0 (0.0%)	0 (0.0%)	0 (0.0%)	1 (2.1%)
鉱業	0 (0.0%)	0 (0.0%)	0 (0.0%)	0 (0.0%)	1 (4.0%)	0 (0.0%)	0 (0.0%)	0 (0.0%)	0 (0.0%)	0 (0.0%)	0 (0.0%)
工業	0 (0.0%)	2 (28.6%)	2 (18.2%)	1 (5.0%)	3 (12.0%)	6 (20.0%)	4 (10.8%)	6 (20.0%)	4 (7.8%)	7 (16.7%)	12 (25.0%)
エネルギー	0 (0.0%)	2 (28.6%)	1 (9.1%)	4 (20.0%)	1 (4.0%)	3 (10.0%)	9 (24.3%)	5 (16.7%)	7 (13.7%)	8 (19.0%)	4 (8.3%)
その他	0 (0.0%)	0 (0.0%)	0 (0.0%)	0 (0.0%)	0 (0.0%)	0 (0.0%)	1 (2.7%)	1 (3.3%)	2 (3.9%)	0 (0.0%)	0 (0.0%)
合計	1	7	11	20	25	30	31	30	51	42	48

	第3期				第4期					第5期		合計
	60年度	61年度	62年度	63年度	元年度	2年度	3年度	4年度	5年度	6年度	7年度	
計画・行政	1 (1.9%)	0 (0.0%)	1 (2.1%)	1 (1.7%)	1 (1.9%)	2 (3.9%)	1 (2.6%)	1 (2.1%)	4 (8.7%)	1 (2.1%)	2 (4.0%)	21 (25%)
公益事業	3 (5.6%)	1 (2.9%)	1 (2.1%)	0 (0.0%)	3 (5.7%)	4 (7.8%)	1 (2.6%)	3 (6.3%)	3 (6.5%)	1 (2.1%)	4 (8.0%)	36 (43%)
運輸・交通	13 (24.1%)	9 (26.5%)	14 (29.2%)	9 (15.0%)	14 (26.4%)	13 (25.5%)	8 (21.1%)	11 (22.9%)	6 (13.0%)	11 (22.9%)	8 (16.0%)	192 (231%)
道路	4 (7.4%)	0 (0.0%)	5 (10.4%)	3 (5.0%)	3 (5.7%)	5 (9.8%)	5 (13.2%)	3 (6.3%)	3 (6.5%)	5 (10.4%)	3 (6.0%)	61 (73%)
鉄道	4 (7.4%)	2 (5.9%)	3 (6.3%)	0 (0.0%)	1 (1.9%)	3 (5.9%)	0 (0.0%)	1 (2.1%)	1 (2.2%)	0 (0.0%)	1 (2.0%)	31 (37%)
港湾	1 (1.9%)	3 (8.8%)	3 (6.3%)	1 (1.7%)	4 (7.5%)	3 (5.9%)	2 (5.3%)	2 (4.2%)	1 (2.2%)	3 (6.3%)	1 (2.0%)	44 (53%)
航空・空港	0 (0.0%)	1 (2.9%)	1 (2.1%)	1 (1.7%)	3 (5.7%)	1 (2.0%)	0 (0.0%)	2 (4.2%)	1 (2.2%)	1 (2.1%)	1 (2.0%)	16 (19%)
その他	4 (7.4%)	3 (8.8%)	2 (4.2%)	4 (6.7%)	3 (5.7%)	1 (2.0%)	1 (2.6%)	3 (6.3%)	0 (0.0%)	2 (4.2%)	2 (4.0%)	40 (48%)
社会基盤	8 (14.8%)	0 (0.0%)	5 (10.4%)	9 (15.0%)	6 (11.3%)	3 (5.9%)	4 (10.5%)	7 (14.6%)	6 (13.0%)	6 (12.5%)	7 (14.0%)	99 (119%)
通信・放送	3 (5.6%)	4 (11.8%)	2 (4.2%)	2 (3.3%)	4 (7.5%)	1 (2.0%)	1 (2.6%)	2 (4.2%)	1 (2.2%)	0 (0.0%)	1 (2.0%)	42 (50%)
観光	0 (0.0%)	0 (0.0%)	1 (2.1%)	2 (3.3%)	0 (0.0%)	0 (0.0%)	0 (0.0%)	1 (2.1%)	0 (0.0%)	0 (0.0%)	0 (0.0%)	7 (8%)
農業	7 (13.0%)	3 (8.8%)	4 (8.3%)	9 (15.0%)	13 (24.5%)	11 (21.6%)	7 (18.4%)	11 (22.9%)	7 (15.2%)	11 (22.9%)	4 (8.0%)	131 (157%)
畜産	0 (0.0%)	0 (0.0%)	0 (0.0%)	1 (1.7%)	0 (0.0%)	0 (0.0%)	0 (0.0%)	0 (0.0%)	0 (0.0%)	0 (0.0%)	0 (0.0%)	1 (1%)
林業	0 (0.0%)	0 (0.0%)	1 (2.1%)	1 (1.7%)	1 (1.9%)	0 (0.0%)	0 (0.0%)	0 (0.0%)	2 (4.3%)	2 (4.2%)	1 (2.0%)	11 (13%)
水産	0 (0.0%)	0 (0.0%)	0 (0.0%)	0 (0.0%)	2 (3.8%)	1 (2.0%)	0 (0.0%)	0 (0.0%)	1 (2.2%)	1 (2.1%)	0 (0.0%)	8 (10%)
鉱業	0 (0.0%)	0 (0.0%)	0 (0.0%)	0 (0.0%)	0 (0.0%)	0 (0.0%)	0 (0.0%)	0 (0.0%)	1 (2.2%)	0 (0.0%)	1 (2.0%)	3 (4%)
工業	12 (22.2%)	11 (32.4%)	10 (20.8%)	14 (23.3%)	5 (9.4%)	12 (23.5%)	12 (31.6%)	7 (14.6%)	7 (15.2%)	12 (25.0%)	13 (26.0%)	162 (195%)
エネルギー	4 (7.4%)	5 (14.7%)	8 (16.7%)	11 (18.3%)	4 (7.5%)	3 (5.9%)	4 (10.5%)	5 (10.4%)	4 (8.7%)	3 (6.3%)	8 (16.0%)	103 (124%)
その他	3 (5.6%)	1 (2.9%)	1 (2.1%)	1 (1.7%)	0 (0.0%)	1 (2.0%)	0 (0.0%)	0 (0.0%)	4 (8.7%)	0 (0.0%)	1 (2.0%)	16 (19%)
合計	54	34	48	60	53	51	38	48	46	48	50	832

表2-17b 対象分野別(中分類)案件数の推移(社会開発・農林水産・鉱工業分野:アセアン)

	第1期					第2期					
	49年度	50年度	51年度	52年度	53年度	54年度	55年度	56年度	57年度	58年度	
計画・行政	0	1	0	1	0	1	1	0	0	0	2
公益事業	0	0	0	0	2	0	1	1	4	1	1
運輸・交通	0	0	5	2	6	6	8	4	9	7	10
道路	0	0	1	0	3	2	3	1	5	3	2
鉄道	0	0	2	0	0	1	0	0	2	2	3
港湾	0	0	0	1	3	2	1	1	2	2	2
航空・空港	0	0	0	0	0	0	0	1	1	0	0
その他	0	0	2	1	0	1	4	1	0	0	3
社会基盤	1	1	1	3	4	2	4	2	8	7	3
通信・放送	0	0	0	2	2	0	1	3	2	2	2
観光	0	0	0	0	2	1	0	0	0	0	0
農業	0	0	2	2	1	4	2	2	12	5	2
畜産	0	0	0	0	0	0	0	0	0	0	0
林業	0	0	0	0	1	0	1	0	0	0	1
水産	0	0	0	1	1	0	0	0	0	0	1
鉱業	0	0	0	0	1	0	0	0	0	0	0
工業	0	2	1	0	2	3	2	5	1	1	7
エネルギー	0	2	1	4	0	1	6	4	6	7	4
その他	0	0	0	0	0	0	1	1	2	0	0
合計	1	6	10	15	22	18	27	24	44	30	33

	第3期				第4期					第5期		合計
	60年度	61年度	62年度	63年度	元年度	2年度	3年度	4年度	5年度	6年度	7年度	
計画・行政	1	0	0	0	1	2	1	1	2	1	1	16
公益事業	2	1	1	0	3	3	1	2	2	0	3	28
運輸・交通	12	5	8	6	6	9	6	8	4	7	6	134
道路	4	0	3	2	3	4	5	3	2	3	3	52
鉄道	3	0	1	0	0	2	0	0	0	0	1	17
港湾	1	2	2	0	1	1	1	2	1	3	1	28
航空・空港	0	1	1	0	0	1	0	1	1	0	0	7
その他	4	2	1	4	2	1	0	2	0	1	1	30
社会基盤	8	0	1	8	4	1	3	2	2	5	4	74
通信・放送	2	4	1	2	3	1	0	2	1	0	0	32
観光	0	0	1	2	0	0	0	1	0	0	0	7
農業	5	1	3	5	7	8	4	5	4	4	3	81
畜産	0	0	0	0	0	0	0	0	0	0	0	0
林業	0	0	1	1	1	0	0	0	2	2	1	11
水産	0	0	0	0	1	1	0	0	1	1	0	7
鉱業	0	0	0	0	0	0	0	0	0	0	0	1
工業	4	2	2	3	1	3	4	2	0	2	4	51
エネルギー	3	4	6	9	3	2	1	4	2	3	6	78
その他	2	1	1	1	0	1	0	0	3	0	1	14
合計	39	18	25	37	30	31	20	27	23	25	29	534

表2-17c 対象分野別(中分類)案件数の推移(社会開発・農林水産・鉱工業分野:その他アジア)

	第1期					第2期					
	49年度	50年度	51年度	52年度	53年度	54年度	55年度	56年度	57年度	58年度	59年度
計画・行政	0	0	0	0	0	0	0	0	0	0	0
公益事業	0	0	0	0	0	0	0	0	1	0	1
運輸	0	1	0	1	0	2	4	2	1	3	5
・交通	(0.0%)	(100.0%)	(0.0%)	(20.0%)	(0.0%)	(16.7%)	(40.0%)	(33.3%)	(14.3%)	(25.0%)	(33.3%)
道路	0	0	0	0	0	0	0	0	0	1	1
鉄道	0	0	0	1	0	0	0	1	0	1	2
港湾	0	1	0	0	0	1	3	1	0	0	1
航空	0	0	0	0	0	0	1	0	1	0	0
空港	0	0	0	0	0	0	0	0	0	0	0
その他	0	0	0	0	0	1	0	0	0	1	1
社会基盤	0	0	0	0	0	1	0	0	0	0	1
通信	0	0	0	2	0	0	0	0	0	2	1
放送	0	0	0	0	0	0	0	0	0	0	0
観光	0	0	0	0	0	0	0	0	0	0	0
農業	0	0	0	1	1	4	1	2	1	0	2
畜産	0	0	0	0	0	0	0	0	0	0	0
林業	0	0	0	0	0	0	0	0	0	0	0
水産	0	0	0	0	0	0	0	0	0	0	0
鉱業	0	0	0	0	0	0	0	0	0	0	0
工業	0	0	1	1	1	3	2	1	3	6	5
エネルギー	0	0	0	0	1	2	3	1	1	1	0
その他	0	0	0	0	0	0	0	0	0	0	0
合計	0	1	1	5	3	12	10	6	7	12	15

	第3期				第4期					第5期		合計
	60年度	61年度	62年度	63年度	元年度	2年度	3年度	4年度	5年度	6年度	7年度	
計画・行政	0	0	1	1	0	0	0	0	2	0	1	5
公益事業	1	0	0	0	0	1	0	1	1	1	1	8
運輸	1	4	6	3	8	4	2	3	2	4	2	53
・交通	(6.7%)	(25.0%)	(26.1%)	(13.0%)	(34.8%)	(20.0%)	(11.1%)	(14.3%)	(8.7%)	(17.4%)	(9.5%)	(19.5%)
道路	0	0	2	1	0	1	0	0	1	2	0	9
鉄道	1	2	2	0	1	1	0	1	1	0	0	14
港湾	0	1	1	1	3	2	1	0	0	0	0	16
航空	0	0	0	1	3	0	0	1	0	1	1	9
空港	0	0	0	0	0	0	0	0	0	0	0	0
その他	0	1	1	0	1	0	1	1	0	1	1	10
社会基盤	0	0	4	1	2	2	1	5	4	1	3	25
通信	1	0	1	0	1	0	1	0	0	0	1	10
放送	0	0	0	0	0	0	0	0	0	0	0	0
観光	0	0	0	0	0	0	0	0	0	0	0	0
農業	2	2	1	4	6	3	3	6	3	7	1	50
畜産	0	0	0	1	0	0	0	0	0	0	0	1
林業	0	0	0	0	0	0	0	0	0	0	0	0
水産	0	0	0	0	1	0	0	0	0	0	0	1
鉱業	0	0	0	0	0	0	0	0	1	0	1	2
工業	8	9	8	11	4	9	8	5	7	10	9	111
エネルギー	1	1	2	2	1	1	3	1	2	0	2	25
その他	1	0	0	0	0	0	0	0	1	0	0	2
合計	15	16	23	23	23	20	18	21	23	23	21	293

表2-17d 対象分野別(中分類) 案件数の推移(社会開発・農林水産・鉱工業分野:中近東)

	第1期					第2期					
	49年度	50年度	51年度	52年度	53年度	54年度	55年度	56年度	57年度	58年度	
計画・行政	0	0	0	0	0	2	0	0	0	0	0
公益事業	(0.0%)	(0.0%)	(0.0%)	(0.0%)	(0.0%)	(22.2%)	(0.0%)	(0.0%)	(0.0%)	(0.0%)	(0.0%)
運輸	0	0	1	0	0	0	1	0	0	0	2
・交通	(0.0%)	(100.0%)	(0.0%)	(33.3%)	(0.0%)	(11.1%)	(20.0%)	(22.2%)	(20.0%)	(0.0%)	(11.1%)
道路	0	0	0	1	0	0	0	0	1	0	0
鉄道	(0.0%)	(0.0%)	(0.0%)	(33.3%)	(0.0%)	(0.0%)	(0.0%)	(0.0%)	(20.0%)	(0.0%)	(0.0%)
港湾	0	1	0	0	0	0	1	1	0	0	0
航空	(0.0%)	(100.0%)	(0.0%)	(0.0%)	(0.0%)	(0.0%)	(20.0%)	(11.1%)	(0.0%)	(0.0%)	(0.0%)
空港	0	0	0	0	0	0	0	0	0	0	1
その他	(0.0%)	(0.0%)	(0.0%)	(0.0%)	(0.0%)	(0.0%)	(0.0%)	(11.1%)	(0.0%)	(0.0%)	(0.0%)
社会基盤	0	0	0	0	0	0	0	2	0	2	1
通信・放送	(0.0%)	(0.0%)	(0.0%)	(0.0%)	(0.0%)	(0.0%)	(0.0%)	(22.2%)	(0.0%)	(33.3%)	(11.1%)
観光	0	0	0	0	0	0	0	0	0	0	0
農業	(0.0%)	(0.0%)	(0.0%)	(0.0%)	(0.0%)	(0.0%)	(0.0%)	(0.0%)	(0.0%)	(0.0%)	(0.0%)
畜産	0	0	1	0	0	2	1	1	2	0	3
林業	(0.0%)	(0.0%)	(33.3%)	(0.0%)	(0.0%)	(22.2%)	(20.0%)	(11.1%)	(40.0%)	(0.0%)	(33.3%)
水産	0	0	0	0	0	0	0	0	0	0	0
鉱業	(0.0%)	(0.0%)	(0.0%)	(0.0%)	(0.0%)	(0.0%)	(0.0%)	(0.0%)	(0.0%)	(0.0%)	(0.0%)
工業	0	0	1	1	4	3	1	3	0	1	1
エネルギー	(0.0%)	(0.0%)	(33.3%)	(33.3%)	(80.0%)	(33.3%)	(20.0%)	(33.3%)	(0.0%)	(16.7%)	(11.1%)
その他	0	0	0	0	0	0	0	0	0	0	0
合計	0	1	3	3	5	9	5	9	5	6	9

	第3期				第4期				第5期		合計	
	60年度	61年度	62年度	63年度	元年度	2年度	3年度	4年度	5年度	6年度		7年度
計画・行政	1	1	1	1	0	0	0	0	0	0	0	6
公益事業	(12.5%)	(14.3%)	(14.3%)	(33.3%)	(0.0%)	(0.0%)	(0.0%)	(0.0%)	(0.0%)	(0.0%)	(0.0%)	(4.6%)
運輸	1	1	0	1	1	0	0	0	0	1	0	9
・交通	(12.5%)	(14.3%)	(0.0%)	(33.3%)	(10.0%)	(0.0%)	(0.0%)	(0.0%)	(0.0%)	(12.5%)	(0.0%)	(6.9%)
道路	2	0	2	1	2	3	0	1	3	1	2	25
鉄道	(25.0%)	(0.0%)	(28.6%)	(33.3%)	(20.0%)	(37.5%)	(0.0%)	(16.7%)	(33.3%)	(12.5%)	(28.6%)	(19.1%)
港湾	0	0	0	0	1	1	0	0	1	1	0	6
航空	(0.0%)	(0.0%)	(0.0%)	(0.0%)	(10.0%)	(12.5%)	(0.0%)	(0.0%)	(11.1%)	(12.5%)	(0.0%)	(4.6%)
空港	0	0	1	0	0	0	0	0	0	0	0	2
その他	(0.0%)	(0.0%)	(14.3%)	(0.0%)	(0.0%)	(0.0%)	(0.0%)	(0.0%)	(0.0%)	(0.0%)	(0.0%)	(1.5%)
社会基盤	1	0	2	0	2	1	0	1	2	0	1	15
通信・放送	(12.5%)	(0.0%)	(28.6%)	(0.0%)	(20.0%)	(12.5%)	(0.0%)	(16.7%)	(22.2%)	(0.0%)	(14.3%)	(11.5%)
観光	0	1	0	0	0	0	0	0	0	0	0	4
農業	(0.0%)	(14.3%)	(0.0%)	(0.0%)	(0.0%)	(0.0%)	(0.0%)	(0.0%)	(0.0%)	(0.0%)	(0.0%)	(3.1%)
畜産	0	0	0	0	0	0	0	0	0	0	1	1
林業	(0.0%)	(0.0%)	(0.0%)	(0.0%)	(0.0%)	(0.0%)	(0.0%)	(0.0%)	(0.0%)	(0.0%)	(14.3%)	(0.8%)
水産	1	3	0	0	3	2	1	2	1	0	2	25
鉱業	(12.5%)	(42.9%)	(0.0%)	(0.0%)	(30.0%)	(25.0%)	(33.3%)	(33.3%)	(11.1%)	(0.0%)	(28.6%)	(19.1%)
工業	0	0	0	0	0	0	0	0	0	0	0	1
エネルギー	(0.0%)	(0.0%)	(0.0%)	(0.0%)	(0.0%)	(0.0%)	(0.0%)	(0.0%)	(0.0%)	(0.0%)	(0.0%)	(0.8%)
その他	0	0	1	0	0	1	0	1	1	1	0	7
合計	(12.5%)	(0.0%)	(14.3%)	(33.3%)	(10.0%)	(0.0%)	(0.0%)	(16.7%)	(11.1%)	(0.0%)	(0.0%)	(5.3%)
社会基盤	1	0	2	0	2	1	0	1	2	0	1	15
通信・放送	(12.5%)	(0.0%)	(28.6%)	(0.0%)	(20.0%)	(12.5%)	(0.0%)	(16.7%)	(22.2%)	(0.0%)	(14.3%)	(11.5%)
観光	0	1	0	0	0	0	0	0	0	0	0	4
農業	(0.0%)	(14.3%)	(0.0%)	(0.0%)	(0.0%)	(0.0%)	(0.0%)	(0.0%)	(0.0%)	(0.0%)	(0.0%)	(3.1%)
畜産	0	0	0	0	0	0	0	0	0	0	1	1
林業	(0.0%)	(0.0%)	(0.0%)	(0.0%)	(0.0%)	(0.0%)	(0.0%)	(0.0%)	(0.0%)	(0.0%)	(14.3%)	(0.8%)
水産	1	3	0	0	3	2	1	2	1	0	2	25
鉱業	(12.5%)	(42.9%)	(0.0%)	(0.0%)	(30.0%)	(25.0%)	(33.3%)	(33.3%)	(11.1%)	(0.0%)	(28.6%)	(19.1%)
工業	0	0	1	0	0	1	0	1	1	1	0	20
エネルギー	(0.0%)	(0.0%)	(14.3%)	(0.0%)	(0.0%)	(12.5%)	(0.0%)	(16.7%)	(11.1%)	(12.5%)	(0.0%)	(15.3%)
その他	0	0	0	0	0	0	1	0	1	1	0	3
合計	(0.0%)	(0.0%)	(0.0%)	(0.0%)	(0.0%)	(0.0%)	(33.3%)	(0.0%)	(11.1%)	(12.5%)	(0.0%)	(2.3%)
合計	8	7	7	3	10	8	3	6	9	8	7	131

表2-17e 対象分野別(中分類)案件数の推移(社会開発・農林水産・鉱工業分野:アフリカ)

	第1期					第2期						
	49年度	50年度	51年度	52年度	53年度	54年度	55年度	56年度	57年度	58年度		59年度
計画・行政	0 (0.0%)	0 (0.0%)	0 (0.0%)	1 (14.3%)	0 (0.0%)	0 (0.0%)	0 (0.0%)	0 (0.0%)	0 (0.0%)	0 (0.0%)	0 (0.0%)	0
公益事業	0 (0.0%)	0 (0.0%)	0 (0.0%)	0 (0.0%)	0 (0.0%)	0 (0.0%)	0 (0.0%)	1 (12.5%)	0 (0.0%)	1 (16.7%)	0 (0.0%)	0
運輸	0 (0.0%)	0 (0.0%)	1 (25.0%)	2 (28.6%)	4 (66.7%)	1 (25.0%)	6 (66.7%)	2 (25.0%)	0 (0.0%)	0 (0.0%)	0 (0.0%)	3
・交通	0 (0.0%)	0 (0.0%)	0 (0.0%)	1 (14.3%)	1 (16.7%)	1 (25.0%)	3 (33.3%)	0 (0.0%)	0 (0.0%)	0 (0.0%)	0 (0.0%)	2
道路	0 (0.0%)	0 (0.0%)	0 (0.0%)	0 (0.0%)	0 (0.0%)	0 (0.0%)	0 (0.0%)	0 (0.0%)	0 (0.0%)	0 (0.0%)	0 (0.0%)	0
鉄道	0 (0.0%)	0 (0.0%)	0 (0.0%)	0 (0.0%)	1 (16.7%)	0 (0.0%)	1 (11.1%)	0 (0.0%)	0 (0.0%)	0 (0.0%)	0 (0.0%)	0
港湾	0 (0.0%)	0 (0.0%)	0 (0.0%)	0 (0.0%)	0 (0.0%)	0 (0.0%)	0 (0.0%)	1 (12.5%)	0 (0.0%)	0 (0.0%)	0 (0.0%)	0
航空	0 (0.0%)	0 (0.0%)	0 (0.0%)	0 (0.0%)	0 (0.0%)	0 (0.0%)	1 (11.1%)	0 (0.0%)	0 (0.0%)	0 (0.0%)	0 (0.0%)	0
空港	0 (0.0%)	0 (0.0%)	0 (0.0%)	0 (0.0%)	0 (0.0%)	0 (0.0%)	0 (0.0%)	0 (0.0%)	0 (0.0%)	0 (0.0%)	0 (0.0%)	0
その他	0 (0.0%)	0 (0.0%)	1 (25.0%)	1 (14.3%)	2 (33.3%)	0 (0.0%)	1 (11.1%)	1 (12.5%)	0 (0.0%)	0 (0.0%)	0 (0.0%)	1
社会基盤	0 (0.0%)	0 (0.0%)	0 (0.0%)	0 (0.0%)	0 (0.0%)	0 (0.0%)	0 (0.0%)	0 (0.0%)	2 (50.0%)	1 (16.7%)	0 (0.0%)	0
通信	0 (0.0%)	0 (0.0%)	0 (0.0%)	0 (0.0%)	1 (16.7%)	0 (0.0%)	0 (0.0%)	1 (12.5%)	0 (0.0%)	1 (16.7%)	0 (0.0%)	0
放送	0 (0.0%)	0 (0.0%)	0 (0.0%)	0 (0.0%)	0 (0.0%)	0 (0.0%)	1 (11.1%)	0 (0.0%)	0 (0.0%)	0 (0.0%)	0 (0.0%)	0
観光	0 (0.0%)	0 (0.0%)	0 (0.0%)	0 (0.0%)	0 (0.0%)	0 (0.0%)	0 (0.0%)	0 (0.0%)	0 (0.0%)	0 (0.0%)	0 (0.0%)	0
農業	0 (0.0%)	0 (0.0%)	1 (25.0%)	1 (14.3%)	0 (0.0%)	0 (0.0%)	2 (22.2%)	2 (25.0%)	0 (0.0%)	3 (50.0%)	0 (0.0%)	0
畜産	0 (0.0%)	0 (0.0%)	0 (0.0%)	0 (0.0%)	0 (0.0%)	0 (0.0%)	0 (0.0%)	0 (0.0%)	0 (0.0%)	0 (0.0%)	0 (0.0%)	0
林業	0 (0.0%)	0 (0.0%)	0 (0.0%)	0 (0.0%)	0 (0.0%)	0 (0.0%)	0 (0.0%)	0 (0.0%)	0 (0.0%)	0 (0.0%)	0 (0.0%)	0
水産	0 (0.0%)	0 (0.0%)	0 (0.0%)	0 (0.0%)	0 (0.0%)	1 (25.0%)	0 (0.0%)	0 (0.0%)	0 (0.0%)	0 (0.0%)	0 (0.0%)	0
鉱業	0 (0.0%)	0 (0.0%)	1 (25.0%)	0 (0.0%)	0 (0.0%)	0 (0.0%)	0 (0.0%)	1 (12.5%)	0 (0.0%)	0 (0.0%)	0 (0.0%)	0
工業	0 (0.0%)	2 (100.0%)	0 (0.0%)	2 (28.6%)	1 (16.7%)	1 (25.0%)	0 (0.0%)	1 (12.5%)	0 (0.0%)	0 (0.0%)	0 (0.0%)	0
エネルギー	1 (100.0%)	0 (0.0%)	1 (25.0%)	1 (14.3%)	0 (0.0%)	1 (25.0%)	0 (0.0%)	0 (0.0%)	2 (50.0%)	0 (0.0%)	1 (25.0%)	1
その他	0 (0.0%)	0 (0.0%)	0 (0.0%)	0 (0.0%)	0 (0.0%)	0 (0.0%)	0 (0.0%)	0 (0.0%)	0 (0.0%)	0 (0.0%)	0 (0.0%)	0
合計	1	2	4	7	6	4	9	8	4	6	4	

	第3期				第4期				第5期		合計	
	60年度	61年度	62年度	63年度	元年度	2年度	3年度	4年度	5年度	6年度		7年度
計画・行政	0 (0.0%)	0 (0.0%)	1 (16.7%)	0 (0.0%)	0 (0.0%)	0 (0.0%)	0 (0.0%)	0 (0.0%)	0 (0.0%)	0 (0.0%)	0 (0.0%)	2 (1.5%)
公益事業	1 (14.3%)	0 (0.0%)	0 (0.0%)	0 (0.0%)	1 (16.7%)	1 (9.1%)	3 (27.3%)	0 (0.0%)	1 (20.0%)	0 (0.0%)	0 (0.0%)	9 (6.7%)
運輸	1 (14.3%)	1 (25.0%)	2 (33.3%)	0 (0.0%)	1 (16.7%)	2 (18.2%)	0 (0.0%)	1 (25.0%)	1 (20.0%)	2 (18.2%)	1 (7.7%)	31 (23.0%)
・交通	0 (0.0%)	0 (0.0%)	1 (16.7%)	0 (0.0%)	1 (16.7%)	2 (18.2%)	0 (0.0%)	1 (25.0%)	0 (0.0%)	1 (9.1%)	1 (7.7%)	15 (11.1%)
道路	0 (0.0%)	0 (0.0%)	0 (0.0%)	0 (0.0%)	0 (0.0%)	0 (0.0%)	0 (0.0%)	0 (0.0%)	0 (0.0%)	0 (0.0%)	0 (0.0%)	0
鉄道	0 (0.0%)	0 (0.0%)	1 (16.7%)	0 (0.0%)	0 (0.0%)	0 (0.0%)	0 (0.0%)	0 (0.0%)	0 (0.0%)	0 (0.0%)	0 (0.0%)	3 (2.2%)
港湾	0 (0.0%)	0 (0.0%)	0 (0.0%)	0 (0.0%)	0 (0.0%)	0 (0.0%)	0 (0.0%)	0 (0.0%)	1 (20.0%)	1 (9.1%)	0 (0.0%)	3 (2.2%)
航空	1 (14.3%)	0 (0.0%)	0 (0.0%)	0 (0.0%)	0 (0.0%)	0 (0.0%)	0 (0.0%)	0 (0.0%)	0 (0.0%)	0 (0.0%)	0 (0.0%)	2 (1.5%)
空港	0 (0.0%)	1 (25.0%)	0 (0.0%)	0 (0.0%)	0 (0.0%)	0 (0.0%)	0 (0.0%)	0 (0.0%)	0 (0.0%)	0 (0.0%)	0 (0.0%)	8 (5.9%)
その他	0 (0.0%)	0 (0.0%)	0 (0.0%)	0 (0.0%)	0 (0.0%)	0 (0.0%)	0 (0.0%)	0 (0.0%)	0 (0.0%)	0 (0.0%)	0 (0.0%)	0
社会基盤	1 (14.3%)	0 (0.0%)	0 (0.0%)	0 (0.0%)	0 (0.0%)	3 (27.3%)	3 (27.3%)	1 (25.0%)	0 (0.0%)	4 (36.4%)	4 (30.8%)	19 (14.1%)
通信	0 (0.0%)	0 (0.0%)	0 (0.0%)	0 (0.0%)	0 (0.0%)	0 (0.0%)	0 (0.0%)	1 (25.0%)	1 (20.0%)	1 (9.1%)	0 (0.0%)	6 (4.4%)
放送	0 (0.0%)	0 (0.0%)	0 (0.0%)	0 (0.0%)	0 (0.0%)	0 (0.0%)	0 (0.0%)	0 (0.0%)	0 (0.0%)	0 (0.0%)	1 (7.7%)	2 (1.5%)
観光	0 (0.0%)	0 (0.0%)	0 (0.0%)	0 (0.0%)	0 (0.0%)	0 (0.0%)	0 (0.0%)	0 (0.0%)	0 (0.0%)	0 (0.0%)	0 (0.0%)	0
農業	1 (14.3%)	2 (50.0%)	2 (33.3%)	0 (0.0%)	2 (33.3%)	4 (36.4%)	2 (18.2%)	1 (25.0%)	0 (0.0%)	3 (27.3%)	5 (38.5%)	31 (23.0%)
畜産	0 (0.0%)	0 (0.0%)	0 (0.0%)	0 (0.0%)	0 (0.0%)	0 (0.0%)	0 (0.0%)	0 (0.0%)	0 (0.0%)	0 (0.0%)	0 (0.0%)	0
林業	0 (0.0%)	0 (0.0%)	0 (0.0%)	1 (50.0%)	0 (0.0%)	0 (0.0%)	0 (0.0%)	0 (0.0%)	0 (0.0%)	0 (0.0%)	0 (0.0%)	2 (1.5%)
水産	0 (0.0%)	0 (0.0%)	0 (0.0%)	0 (0.0%)	0 (0.0%)	0 (0.0%)	0 (0.0%)	0 (0.0%)	0 (0.0%)	0 (0.0%)	0 (0.0%)	1 (0.7%)
鉱業	1 (14.3%)	0 (0.0%)	0 (0.0%)	0 (0.0%)	0 (0.0%)	0 (0.0%)	0 (0.0%)	0 (0.0%)	0 (0.0%)	0 (0.0%)	0 (0.0%)	3 (2.2%)
工業	0 (0.0%)	1 (25.0%)	1 (16.7%)	0 (0.0%)	1 (16.7%)	0 (0.0%)	2 (18.2%)	0 (0.0%)	0 (0.0%)	0 (0.0%)	0 (0.0%)	12 (8.9%)
エネルギー	2 (28.6%)	0 (0.0%)	0 (0.0%)	1 (50.0%)	1 (16.7%)	1 (9.1%)	1 (9.1%)	0 (0.0%)	2 (40.0%)	1 (9.1%)	1 (7.7%)	17 (12.6%)
その他	0 (0.0%)	0 (0.0%)	0 (0.0%)	0 (0.0%)	0 (0.0%)	0 (0.0%)	0 (0.0%)	0 (0.0%)	0 (0.0%)	0 (0.0%)	0 (0.0%)	0
合計	7	4	6	2	6	11	11	4	5	11	13	135

表2-17f 対象分野（中分類）案件数の推移（社会開発・農林水産・鉱工業分野；中南米）

	第1期					第2期					
	49年度	50年度	51年度	52年度	53年度	54年度	55年度	56年度	57年度	58年度	59年度
計画・行政	0	0	0	1	0	1	0	0	1	0	0
公益事業	0	0	0	0	0	0	0	0	0	0	0
運輸	0	1	1	3	1	4	1	2	2	4	2
・交通	(0.0%)	(25.0%)	(25.0%)	(33.3%)	(25.0%)	(50.0%)	(16.7%)	(18.2%)	(22.2%)	(33.3%)	(14.3%)
道路	0	0	1	0	0	0	0	0	1	0	0
鉄道	0	1	0	1	0	1	0	1	1	2	0
港湾	0	0	0	1	0	1	1	1	0	2	0
航空	0	0	0	1	0	2	0	0	0	0	0
空港	0	0	0	0	0	0	0	0	0	0	0
その他	0	0	0	0	1	0	0	0	0	0	2
社会基盤	0	0	0	0	1	0	1	2	0	0	1
通信	0	0	0	0	0	0	0	0	1	1	1
放送	0	0	0	0	0	0	0	0	0	0	0
観光	0	0	0	0	0	0	0	0	0	0	0
農業	0	0	0	0	1	1	0	1	2	0	4
畜産	0	0	0	0	0	0	0	0	0	0	0
林業	0	0	0	0	0	0	0	0	0	2	2
水産	0	0	0	1	0	0	0	1	0	2	0
鉱業	0	0	0	0	0	0	1	1	1	0	0
工業	0	1	1	1	0	0	2	2	1	2	2
エネルギー	0	2	2	3	1	2	1	2	1	1	2
その他	0	0	0	0	0	0	0	0	0	0	0
合計	0	4	4	9	4	8	6	11	9	12	14

	第3期				第4期				第5期			合計
	60年度	61年度	62年度	63年度	元年度	2年度	3年度	4年度	5年度	6年度	7年度	
計画・行政	1	1	0	1	1	0	1	0	2	0	0	10
公益事業	0	0	1	0	1	0	2	0	0	2	2	8
運輸	1	6	5	3	2	2	4	4	4	3	3	58
・交通	(12.5%)	(33.3%)	(38.5%)	(23.1%)	(16.7%)	(16.7%)	(25.0%)	(26.7%)	(33.3%)	(18.8%)	(20.0%)	(25.1%)
道路	0	0	1	1	0	1	0	1	1	2	1	10
鉄道	0	1	0	0	0	0	1	0	0	0	1	10
港湾	1	2	1	1	0	1	0	1	2	1	1	17
航空	0	1	1	0	2	0	0	1	0	0	0	8
空港	0	0	0	0	0	0	0	0	0	0	0	0
その他	0	2	2	1	0	0	3	1	1	0	0	13
社会基盤	0	3	3	0	3	1	1	3	3	3	3	28
通信	1	0	1	0	0	0	0	1	1	0	0	7
放送	0	0	0	0	0	0	0	0	0	0	0	0
観光	0	0	0	0	0	0	0	0	0	0	0	0
農業	2	3	2	5	2	3	1	1	0	3	3	34
畜産	0	0	0	0	0	0	0	0	0	0	0	0
林業	0	1	0	1	0	1	1	2	0	0	1	11
水産	0	0	0	1	0	1	0	0	0	0	0	7
鉱業	0	0	0	0	0	1	1	0	0	0	0	5
工業	1	1	1	1	0	2	2	1	0	0	0	21
エネルギー	2	2	0	1	3	1	1	3	2	5	1	38
その他	0	1	0	0	0	0	1	0	0	0	1	3
合計	8	18	13	13	12	12	16	15	12	16	15	231

表2-17g 対象分野別（中分類）案件数の推移（社会開発・農林水産・鉱工業分野：オセアニア）

	第1期					第2期					
	49年度	50年度	51年度	52年度	53年度	54年度	55年度	56年度	57年度	58年度	59年度
計画	0	0	0	0	0	0	0	0	0	0	0
・行政	(0.0%)	(0.0%)	(0.0%)	(0.0%)	(0.0%)	(0.0%)	(0.0%)	(0.0%)	(0.0%)	(0.0%)	(0.0%)
公益事業	0	0	0	0	0	0	0	0	0	0	0
	(0.0%)	(0.0%)	(0.0%)	(0.0%)	(0.0%)	(0.0%)	(0.0%)	(0.0%)	(0.0%)	(0.0%)	(0.0%)
運輸	0	0	0	0	0	0	0	0	0	0	0
・交通	(0.0%)	(0.0%)	(0.0%)	(0.0%)	(0.0%)	(0.0%)	(0.0%)	(0.0%)	(0.0%)	(0.0%)	(0.0%)
道路	0	0	0	0	0	0	0	0	0	0	0
	(0.0%)	(0.0%)	(0.0%)	(0.0%)	(0.0%)	(0.0%)	(0.0%)	(0.0%)	(0.0%)	(0.0%)	(0.0%)
鉄道	0	0	0	0	0	0	0	0	0	0	0
	(0.0%)	(0.0%)	(0.0%)	(0.0%)	(0.0%)	(0.0%)	(0.0%)	(0.0%)	(0.0%)	(0.0%)	(0.0%)
港湾	0	0	0	0	0	0	0	0	0	0	0
	(0.0%)	(0.0%)	(0.0%)	(0.0%)	(0.0%)	(0.0%)	(0.0%)	(0.0%)	(0.0%)	(0.0%)	(0.0%)
航空	0	0	0	0	0	0	0	0	0	0	0
・空港	(0.0%)	(0.0%)	(0.0%)	(0.0%)	(0.0%)	(0.0%)	(0.0%)	(0.0%)	(0.0%)	(0.0%)	(0.0%)
その他	0	0	0	0	0	0	0	0	0	0	0
	(0.0%)	(0.0%)	(0.0%)	(0.0%)	(0.0%)	(0.0%)	(0.0%)	(0.0%)	(0.0%)	(0.0%)	(0.0%)
社会福祉	0	0	0	0	0	0	0	0	0	0	0
	(0.0%)	(0.0%)	(0.0%)	(0.0%)	(0.0%)	(0.0%)	(0.0%)	(0.0%)	(0.0%)	(0.0%)	(0.0%)
通信	0	0	0	0	0	1	0	0	0	0	0
・放送	(0.0%)	(0.0%)	(0.0%)	(0.0%)	(0.0%)	(100.0%)	(0.0%)	(0.0%)	(0.0%)	(0.0%)	(0.0%)
観光	0	0	0	0	0	0	0	0	0	0	0
	(0.0%)	(0.0%)	(0.0%)	(0.0%)	(0.0%)	(0.0%)	(0.0%)	(0.0%)	(0.0%)	(0.0%)	(0.0%)
農業	0	0	0	0	0	0	0	0	0	0	0
	(0.0%)	(0.0%)	(0.0%)	(0.0%)	(0.0%)	(0.0%)	(0.0%)	(0.0%)	(0.0%)	(0.0%)	(0.0%)
畜産	0	0	0	0	0	0	0	0	0	0	0
	(0.0%)	(0.0%)	(0.0%)	(0.0%)	(0.0%)	(0.0%)	(0.0%)	(0.0%)	(0.0%)	(0.0%)	(0.0%)
林業	0	0	0	0	1	0	0	0	1	0	0
	(0.0%)	(0.0%)	(0.0%)	(0.0%)	(50.0%)	(0.0%)	(0.0%)	(0.0%)	(50.0%)	(0.0%)	(0.0%)
水産	0	0	0	1	1	0	0	0	0	0	0
	(0.0%)	(0.0%)	(0.0%)	(50.0%)	(50.0%)	(0.0%)	(0.0%)	(0.0%)	(0.0%)	(0.0%)	(0.0%)
鉱業	0	0	0	0	0	0	0	0	1	0	0
	(0.0%)	(0.0%)	(0.0%)	(0.0%)	(0.0%)	(0.0%)	(0.0%)	(0.0%)	(50.0%)	(0.0%)	(0.0%)
工業	0	0	0	0	0	0	0	0	0	0	0
	(0.0%)	(0.0%)	(0.0%)	(0.0%)	(0.0%)	(0.0%)	(0.0%)	(0.0%)	(0.0%)	(0.0%)	(0.0%)
エネルギー	0	0	0	1	0	0	0	0	0	0	0
	(0.0%)	(0.0%)	(0.0%)	(50.0%)	(0.0%)	(0.0%)	(0.0%)	(0.0%)	(0.0%)	(0.0%)	(0.0%)
その他	0	0	0	0	0	0	0	0	0	0	1
	(0.0%)	(0.0%)	(0.0%)	(0.0%)	(0.0%)	(0.0%)	(0.0%)	(0.0%)	(0.0%)	(0.0%)	(100.0%)
合計	0	0	0	2	2	1	0	0	2	0	1

	第3期				第4期				第5期			合計
	60年度	61年度	62年度	63年度	元年度	2年度	3年度	4年度	5年度	6年度	7年度	
計画	0	0	0	0	0	0	0	1	0	0	0	1
・行政	(0.0%)	(0.0%)	(0.0%)	(0.0%)	(0.0%)	(0.0%)	(0.0%)	(100.0%)	(0.0%)	(0.0%)	(0.0%)	(4.8%)
公益事業	0	0	0	0	0	0	0	0	1	0	0	1
	(0.0%)	(0.0%)	(0.0%)	(0.0%)	(0.0%)	(0.0%)	(0.0%)	(0.0%)	(50.0%)	(0.0%)	(0.0%)	(4.8%)
運輸	0	0	1	0	1	0	2	0	0	2	0	6
・交通	(0.0%)	(0.0%)	(50.0%)	(0.0%)	(50.0%)	(0.0%)	(100.0%)	(0.0%)	(0.0%)	(66.7%)	(0.0%)	(28.6%)
道路	0	0	0	0	1	0	0	0	0	0	0	1
	(0.0%)	(0.0%)	(0.0%)	(0.0%)	(50.0%)	(0.0%)	(0.0%)	(0.0%)	(0.0%)	(0.0%)	(0.0%)	(4.8%)
鉄道	0	0	0	0	0	0	0	0	0	0	0	0
	(0.0%)	(0.0%)	(0.0%)	(0.0%)	(0.0%)	(0.0%)	(0.0%)	(0.0%)	(0.0%)	(0.0%)	(0.0%)	(0.0%)
港湾	0	0	1	0	0	0	0	0	0	2	0	3
	(0.0%)	(0.0%)	(50.0%)	(0.0%)	(0.0%)	(0.0%)	(0.0%)	(0.0%)	(0.0%)	(66.7%)	(0.0%)	(14.3%)
航空	0	0	0	0	0	0	2	0	0	0	0	2
・空港	(0.0%)	(0.0%)	(0.0%)	(0.0%)	(0.0%)	(0.0%)	(100.0%)	(0.0%)	(0.0%)	(0.0%)	(0.0%)	(9.5%)
その他	0	0	0	0	0	0	0	0	0	0	0	0
	(0.0%)	(0.0%)	(0.0%)	(0.0%)	(0.0%)	(0.0%)	(0.0%)	(0.0%)	(0.0%)	(0.0%)	(0.0%)	(0.0%)
社会福祉	0	0	0	0	0	0	0	0	0	0	1	1
	(0.0%)	(0.0%)	(0.0%)	(0.0%)	(0.0%)	(0.0%)	(0.0%)	(0.0%)	(0.0%)	(0.0%)	(100.0%)	(4.8%)
通信	0	0	0	0	1	0	0	0	0	0	0	2
・放送	(0.0%)	(0.0%)	(0.0%)	(0.0%)	(50.0%)	(0.0%)	(0.0%)	(0.0%)	(0.0%)	(0.0%)	(0.0%)	(9.5%)
観光	0	0	0	0	0	0	0	0	0	0	0	0
	(0.0%)	(0.0%)	(0.0%)	(0.0%)	(0.0%)	(0.0%)	(0.0%)	(0.0%)	(0.0%)	(0.0%)	(0.0%)	(0.0%)
農業	0	0	0	0	0	0	0	0	0	0	0	0
	(0.0%)	(0.0%)	(0.0%)	(0.0%)	(0.0%)	(0.0%)	(0.0%)	(0.0%)	(0.0%)	(0.0%)	(0.0%)	(0.0%)
畜産	0	0	0	0	0	0	0	0	0	0	0	0
	(0.0%)	(0.0%)	(0.0%)	(0.0%)	(0.0%)	(0.0%)	(0.0%)	(0.0%)	(0.0%)	(0.0%)	(0.0%)	(0.0%)
林業	0	0	0	0	0	0	0	0	0	0	0	2
	(0.0%)	(0.0%)	(0.0%)	(0.0%)	(0.0%)	(0.0%)	(0.0%)	(0.0%)	(0.0%)	(0.0%)	(0.0%)	(9.5%)
水産	0	0	1	0	0	0	0	0	0	1	0	4
	(0.0%)	(0.0%)	(50.0%)	(0.0%)	(0.0%)	(0.0%)	(0.0%)	(0.0%)	(0.0%)	(33.3%)	(0.0%)	(19.0%)
鉱業	0	0	0	0	0	0	0	0	0	0	0	1
	(0.0%)	(0.0%)	(0.0%)	(0.0%)	(0.0%)	(0.0%)	(0.0%)	(0.0%)	(0.0%)	(0.0%)	(0.0%)	(4.8%)
工業	0	0	0	0	0	0	0	0	0	0	0	0
	(0.0%)	(0.0%)	(0.0%)	(0.0%)	(0.0%)	(0.0%)	(0.0%)	(0.0%)	(0.0%)	(0.0%)	(0.0%)	(0.0%)
エネルギー	0	0	0	0	0	0	0	0	1	0	0	2
	(0.0%)	(0.0%)	(0.0%)	(0.0%)	(0.0%)	(0.0%)	(0.0%)	(0.0%)	(50.0%)	(0.0%)	(0.0%)	(9.5%)
その他	0	0	0	0	0	0	0	0	0	0	0	1
	(0.0%)	(0.0%)	(0.0%)	(0.0%)	(0.0%)	(0.0%)	(0.0%)	(0.0%)	(0.0%)	(0.0%)	(0.0%)	(4.8%)
合計	0	0	2	0	2	0	2	1	2	3	1	21

表2-17h 対象分野別(中分類) 案件数の推移 (社会開発・農林水産・鉱工業分野：ヨーロッパ)

	第1期					第2期					
	49年度	50年度	51年度	52年度	53年度	54年度	55年度	56年度	57年度	58年度	59年度
計画	0	0	0	0	0	0	0	0	0	0	0
・行政	(0.0%)	(0.0%)	(0.0%)	(0.0%)	(0.0%)	(0.0%)	(0.0%)	(0.0%)	(0.0%)	(0.0%)	(0.0%)
公益事業	0	0	0	0	0	0	0	0	0	0	0
	(0.0%)	(0.0%)	(0.0%)	(0.0%)	(0.0%)	(0.0%)	(0.0%)	(0.0%)	(0.0%)	(0.0%)	(0.0%)
運輸	0	0	0	0	0	0	0	0	0	0	0
・交通	(0.0%)	(0.0%)	(0.0%)	(0.0%)	(0.0%)	(0.0%)	(0.0%)	(0.0%)	(0.0%)	(0.0%)	(0.0%)
道路	0	0	0	0	0	0	0	0	0	0	0
	(0.0%)	(0.0%)	(0.0%)	(0.0%)	(0.0%)	(0.0%)	(0.0%)	(0.0%)	(0.0%)	(0.0%)	(0.0%)
鉄道	0	0	0	0	0	0	0	0	0	0	0
	(0.0%)	(0.0%)	(0.0%)	(0.0%)	(0.0%)	(0.0%)	(0.0%)	(0.0%)	(0.0%)	(0.0%)	(0.0%)
港湾	0	0	0	0	0	0	0	0	0	0	0
	(0.0%)	(0.0%)	(0.0%)	(0.0%)	(0.0%)	(0.0%)	(0.0%)	(0.0%)	(0.0%)	(0.0%)	(0.0%)
航空	0	0	0	0	0	0	0	0	0	0	0
・空港	(0.0%)	(0.0%)	(0.0%)	(0.0%)	(0.0%)	(0.0%)	(0.0%)	(0.0%)	(0.0%)	(0.0%)	(0.0%)
その他	0	0	0	0	0	0	0	0	0	0	0
	(0.0%)	(0.0%)	(0.0%)	(0.0%)	(0.0%)	(0.0%)	(0.0%)	(0.0%)	(0.0%)	(0.0%)	(0.0%)
社会基盤	0	0	0	0	0	0	0	0	0	0	0
	(0.0%)	(0.0%)	(0.0%)	(0.0%)	(0.0%)	(0.0%)	(0.0%)	(0.0%)	(0.0%)	(0.0%)	(0.0%)
通信	0	0	0	0	0	0	0	0	0	0	0
・放送	(0.0%)	(0.0%)	(0.0%)	(0.0%)	(0.0%)	(0.0%)	(0.0%)	(0.0%)	(0.0%)	(0.0%)	(0.0%)
観光	0	0	0	0	0	0	0	0	0	0	0
	(0.0%)	(0.0%)	(0.0%)	(0.0%)	(0.0%)	(0.0%)	(0.0%)	(0.0%)	(0.0%)	(0.0%)	(0.0%)
農業	0	0	0	0	0	0	0	0	0	0	0
	(0.0%)	(0.0%)	(0.0%)	(0.0%)	(0.0%)	(0.0%)	(0.0%)	(0.0%)	(0.0%)	(0.0%)	(0.0%)
畜産	0	0	0	0	0	0	0	0	0	0	0
	(0.0%)	(0.0%)	(0.0%)	(0.0%)	(0.0%)	(0.0%)	(0.0%)	(0.0%)	(0.0%)	(0.0%)	(0.0%)
林業	0	0	0	0	0	0	0	0	0	0	0
	(0.0%)	(0.0%)	(0.0%)	(0.0%)	(0.0%)	(0.0%)	(0.0%)	(0.0%)	(0.0%)	(0.0%)	(0.0%)
水産	0	0	0	0	0	0	0	0	0	0	0
	(0.0%)	(0.0%)	(0.0%)	(0.0%)	(0.0%)	(0.0%)	(0.0%)	(0.0%)	(0.0%)	(0.0%)	(0.0%)
鉱業	0	0	0	0	0	0	0	0	0	0	0
	(0.0%)	(0.0%)	(0.0%)	(0.0%)	(0.0%)	(0.0%)	(0.0%)	(0.0%)	(0.0%)	(0.0%)	(0.0%)
工業	0	0	0	0	0	0	0	0	0	0	0
	(0.0%)	(0.0%)	(0.0%)	(0.0%)	(0.0%)	(0.0%)	(0.0%)	(0.0%)	(0.0%)	(0.0%)	(0.0%)
エネルギー	0	0	0	0	0	0	0	0	0	0	0
・ルギー	(0.0%)	(0.0%)	(0.0%)	(0.0%)	(0.0%)	(0.0%)	(0.0%)	(0.0%)	(0.0%)	(0.0%)	(0.0%)
その他	0	0	0	0	0	0	0	0	0	0	0
	(0.0%)	(0.0%)	(0.0%)	(0.0%)	(0.0%)	(0.0%)	(0.0%)	(0.0%)	(0.0%)	(0.0%)	(0.0%)
合計	0	0	0	0	0	0	0	0	0	0	0

	第3期				第4期				第5期			合計
	60年度	61年度	62年度	63年度	元年度	2年度	3年度	4年度	5年度	6年度	7年度	
計画	0	0	0	0	0	0	0	0	0	2	0	2
・行政	(0.0%)	(0.0%)	(0.0%)	(0.0%)	(0.0%)	(0.0%)	(0.0%)	(0.0%)	(0.0%)	(28.6%)	(0.0%)	(10.5%)
公益事業	0	0	0	0	0	0	0	0	2	1	1	4
	(0.0%)	(0.0%)	(0.0%)	(0.0%)	(0.0%)	(0.0%)	(0.0%)	(0.0%)	(66.7%)	(14.3%)	(33.3%)	(21.1%)
運輸	0	0	0	0	0	0	0	1	0	0	0	1
・交通	(0.0%)	(0.0%)	(0.0%)	(0.0%)	(0.0%)	(0.0%)	(0.0%)	(33.3%)	(0.0%)	(0.0%)	(0.0%)	(5.3%)
道路	0	0	0	0	0	0	0	0	0	0	0	0
	(0.0%)	(0.0%)	(0.0%)	(0.0%)	(0.0%)	(0.0%)	(0.0%)	(0.0%)	(0.0%)	(0.0%)	(0.0%)	(0.0%)
鉄道	0	0	0	0	0	0	0	0	0	0	0	0
	(0.0%)	(0.0%)	(0.0%)	(0.0%)	(0.0%)	(0.0%)	(0.0%)	(0.0%)	(0.0%)	(0.0%)	(0.0%)	(0.0%)
港湾	0	0	0	0	0	0	0	0	0	0	0	0
	(0.0%)	(0.0%)	(0.0%)	(0.0%)	(0.0%)	(0.0%)	(0.0%)	(0.0%)	(0.0%)	(0.0%)	(0.0%)	(0.0%)
航空	0	0	0	0	0	0	0	0	0	0	0	0
・空港	(0.0%)	(0.0%)	(0.0%)	(0.0%)	(0.0%)	(0.0%)	(0.0%)	(0.0%)	(0.0%)	(0.0%)	(0.0%)	(0.0%)
その他	0	0	0	0	0	0	0	1	0	0	0	1
	(0.0%)	(0.0%)	(0.0%)	(0.0%)	(0.0%)	(0.0%)	(0.0%)	(33.3%)	(0.0%)	(0.0%)	(0.0%)	(5.3%)
社会基盤	0	0	0	0	0	0	0	0	0	0	0	0
	(0.0%)	(0.0%)	(0.0%)	(0.0%)	(0.0%)	(0.0%)	(0.0%)	(0.0%)	(0.0%)	(0.0%)	(0.0%)	(0.0%)
通信	0	0	0	0	0	0	0	0	0	1	0	1
・放送	(0.0%)	(0.0%)	(0.0%)	(0.0%)	(0.0%)	(0.0%)	(0.0%)	(0.0%)	(0.0%)	(14.3%)	(0.0%)	(5.3%)
観光	0	0	0	0	1	0	0	0	0	0	0	1
	(0.0%)	(0.0%)	(0.0%)	(0.0%)	(100.0%)	(0.0%)	(0.0%)	(0.0%)	(0.0%)	(0.0%)	(0.0%)	(5.3%)
農業	0	0	0	0	0	0	0	0	0	0	1	1
	(0.0%)	(0.0%)	(0.0%)	(0.0%)	(0.0%)	(0.0%)	(0.0%)	(0.0%)	(0.0%)	(0.0%)	(33.3%)	(5.3%)
畜産	0	0	0	0	0	0	0	0	0	0	0	0
	(0.0%)	(0.0%)	(0.0%)	(0.0%)	(0.0%)	(0.0%)	(0.0%)	(0.0%)	(0.0%)	(0.0%)	(0.0%)	(0.0%)
林業	0	0	0	0	0	0	0	0	0	0	0	0
	(0.0%)	(0.0%)	(0.0%)	(0.0%)	(0.0%)	(0.0%)	(0.0%)	(0.0%)	(0.0%)	(0.0%)	(0.0%)	(0.0%)
水産	0	0	0	0	0	0	0	0	0	0	0	0
	(0.0%)	(0.0%)	(0.0%)	(0.0%)	(0.0%)	(0.0%)	(0.0%)	(0.0%)	(0.0%)	(0.0%)	(0.0%)	(0.0%)
鉱業	0	0	0	0	0	0	0	0	0	0	0	0
	(0.0%)	(0.0%)	(0.0%)	(0.0%)	(0.0%)	(0.0%)	(0.0%)	(0.0%)	(0.0%)	(0.0%)	(0.0%)	(0.0%)
工業	0	0	0	0	0	0	0	1	0	2	1	4
	(0.0%)	(0.0%)	(0.0%)	(0.0%)	(0.0%)	(0.0%)	(0.0%)	(33.3%)	(0.0%)	(28.6%)	(33.3%)	(21.1%)
エネルギー	0	0	0	0	0	0	1	1	1	1	0	4
・ルギー	(0.0%)	(0.0%)	(0.0%)	(0.0%)	(0.0%)	(0.0%)	(50.0%)	(33.3%)	(33.3%)	(14.3%)	(0.0%)	(21.1%)
その他	0	0	0	0	0	0	1	0	0	0	0	1
	(0.0%)	(0.0%)	(0.0%)	(0.0%)	(0.0%)	(0.0%)	(50.0%)	(0.0%)	(0.0%)	(0.0%)	(0.0%)	(5.3%)
合計	0	0	0	0	1	0	2	3	3	7	3	19



表2-17i 対象分野別(中分類) 案件数の推移(社会開発・農林水産・鉱工業分野:複数国)

	第1期					第2期					
	49年度	50年度	51年度	52年度	53年度	54年度	55年度	56年度	57年度	58年度	59年度
計画	0	0	0	0	0	0	0	0	0	0	0
・行政	(0.0%)	(0.0%)	(0.0%)	(0.0%)	(0.0%)	(0.0%)	(0.0%)	(0.0%)	(0.0%)	(0.0%)	(0.0%)
公益事業	0	0	0	0	0	0	0	0	0	0	0
	(0.0%)	(0.0%)	(0.0%)	(0.0%)	(0.0%)	(0.0%)	(0.0%)	(0.0%)	(0.0%)	(0.0%)	(0.0%)
運輸	0	0	0	1	1	0	0	0	0	0	0
・交通	(0.0%)	(0.0%)	(0.0%)	(100.0%)	(50.0%)	(0.0%)	(0.0%)	(0.0%)	(0.0%)	(0.0%)	(0.0%)
道路	0	0	0	0	0	0	0	0	0	0	0
	(0.0%)	(0.0%)	(0.0%)	(0.0%)	(0.0%)	(0.0%)	(0.0%)	(0.0%)	(0.0%)	(0.0%)	(0.0%)
鉄道	0	0	0	0	0	0	0	0	0	0	0
	(0.0%)	(0.0%)	(0.0%)	(0.0%)	(0.0%)	(0.0%)	(0.0%)	(0.0%)	(0.0%)	(0.0%)	(0.0%)
港湾	0	0	0	0	0	0	0	0	0	0	0
	(0.0%)	(0.0%)	(0.0%)	(0.0%)	(0.0%)	(0.0%)	(0.0%)	(0.0%)	(0.0%)	(0.0%)	(0.0%)
航空	0	0	0	0	0	0	0	0	0	0	0
・空港	(0.0%)	(0.0%)	(0.0%)	(0.0%)	(0.0%)	(0.0%)	(0.0%)	(0.0%)	(0.0%)	(0.0%)	(0.0%)
その他	0	0	0	1	1	0	0	0	0	0	0
	(0.0%)	(0.0%)	(0.0%)	(100.0%)	(50.0%)	(0.0%)	(0.0%)	(0.0%)	(0.0%)	(0.0%)	(0.0%)
社会基盤	0	0	0	0	0	1	0	0	1	0	0
	(0.0%)	(0.0%)	(0.0%)	(0.0%)	(0.0%)	(100.0%)	(0.0%)	(0.0%)	(100.0%)	(0.0%)	(0.0%)
通信	0	0	0	0	1	0	0	0	0	0	1
・放送	(0.0%)	(0.0%)	(0.0%)	(0.0%)	(50.0%)	(0.0%)	(0.0%)	(0.0%)	(0.0%)	(0.0%)	(100.0%)
観光	0	0	0	0	0	0	0	0	0	0	0
	(0.0%)	(0.0%)	(0.0%)	(0.0%)	(0.0%)	(0.0%)	(0.0%)	(0.0%)	(0.0%)	(0.0%)	(0.0%)
農業	0	0	0	0	0	0	0	0	0	0	0
	(0.0%)	(0.0%)	(0.0%)	(0.0%)	(0.0%)	(0.0%)	(0.0%)	(0.0%)	(0.0%)	(0.0%)	(0.0%)
畜産	0	0	0	0	0	0	0	0	0	0	0
	(0.0%)	(0.0%)	(0.0%)	(0.0%)	(0.0%)	(0.0%)	(0.0%)	(0.0%)	(0.0%)	(0.0%)	(0.0%)
林業	0	0	0	0	0	0	0	0	0	0	0
	(0.0%)	(0.0%)	(0.0%)	(0.0%)	(0.0%)	(0.0%)	(0.0%)	(0.0%)	(0.0%)	(0.0%)	(0.0%)
水産	0	0	0	0	0	0	0	0	0	0	0
	(0.0%)	(0.0%)	(0.0%)	(0.0%)	(0.0%)	(0.0%)	(0.0%)	(0.0%)	(0.0%)	(0.0%)	(0.0%)
鉱業	0	0	0	0	0	0	0	0	0	0	0
	(0.0%)	(0.0%)	(0.0%)	(0.0%)	(0.0%)	(0.0%)	(0.0%)	(0.0%)	(0.0%)	(0.0%)	(0.0%)
工業	0	0	0	0	0	0	0	0	0	0	0
	(0.0%)	(0.0%)	(0.0%)	(0.0%)	(0.0%)	(0.0%)	(0.0%)	(0.0%)	(0.0%)	(0.0%)	(0.0%)
エネルギー	0	0	0	0	0	0	0	0	0	0	0
	(0.0%)	(0.0%)	(0.0%)	(0.0%)	(0.0%)	(0.0%)	(0.0%)	(0.0%)	(0.0%)	(0.0%)	(0.0%)
その他	0	0	0	0	0	0	0	0	0	0	0
	(0.0%)	(0.0%)	(0.0%)	(0.0%)	(0.0%)	(0.0%)	(0.0%)	(0.0%)	(0.0%)	(0.0%)	(0.0%)
合計	0	0	0	1	2	1	0	0	1	0	1

	第3期				第4期					第5期		合計
	60年度	61年度	62年度	63年度	元年度	2年度	3年度	4年度	5年度	6年度	7年度	
計画	0	0	0	0	0	0	0	0	0	0	0	0
・行政	(0.0%)	(0.0%)	(0.0%)	(0.0%)	(0.0%)	(0.0%)	(0.0%)	(0.0%)	(0.0%)	(0.0%)	(0.0%)	(0.0%)
公益事業	0	0	0	0	0	0	0	0	0	0	0	0
	(0.0%)	(0.0%)	(0.0%)	(0.0%)	(0.0%)	(0.0%)	(0.0%)	(0.0%)	(0.0%)	(0.0%)	(0.0%)	(0.0%)
運輸	0	0	0	0	0	0	0	0	0	0	0	2
・交通	(0.0%)	(0.0%)	(0.0%)	(0.0%)	(0.0%)	(0.0%)	(0.0%)	(0.0%)	(0.0%)	(0.0%)	(0.0%)	(33.3%)
道路	0	0	0	0	0	0	0	0	0	0	0	0
	(0.0%)	(0.0%)	(0.0%)	(0.0%)	(0.0%)	(0.0%)	(0.0%)	(0.0%)	(0.0%)	(0.0%)	(0.0%)	(0.0%)
鉄道	0	0	0	0	0	0	0	0	0	0	0	0
	(0.0%)	(0.0%)	(0.0%)	(0.0%)	(0.0%)	(0.0%)	(0.0%)	(0.0%)	(0.0%)	(0.0%)	(0.0%)	(0.0%)
港湾	0	0	0	0	0	0	0	0	0	0	0	0
	(0.0%)	(0.0%)	(0.0%)	(0.0%)	(0.0%)	(0.0%)	(0.0%)	(0.0%)	(0.0%)	(0.0%)	(0.0%)	(0.0%)
航空	0	0	0	0	0	0	0	0	0	0	0	0
・空港	(0.0%)	(0.0%)	(0.0%)	(0.0%)	(0.0%)	(0.0%)	(0.0%)	(0.0%)	(0.0%)	(0.0%)	(0.0%)	(0.0%)
その他	0	0	0	0	0	0	0	0	0	0	0	2
	(0.0%)	(0.0%)	(0.0%)	(0.0%)	(0.0%)	(0.0%)	(0.0%)	(0.0%)	(0.0%)	(0.0%)	(0.0%)	(33.3%)
社会基盤	0	0	0	0	0	0	0	0	0	0	0	2
	(0.0%)	(0.0%)	(0.0%)	(0.0%)	(0.0%)	(0.0%)	(0.0%)	(0.0%)	(0.0%)	(0.0%)	(0.0%)	(33.3%)
通信	0	0	0	0	0	0	0	0	0	0	0	2
・放送	(0.0%)	(0.0%)	(0.0%)	(0.0%)	(0.0%)	(0.0%)	(0.0%)	(0.0%)	(0.0%)	(0.0%)	(0.0%)	(33.3%)
観光	0	0	0	0	0	0	0	0	0	0	0	0
	(0.0%)	(0.0%)	(0.0%)	(0.0%)	(0.0%)	(0.0%)	(0.0%)	(0.0%)	(0.0%)	(0.0%)	(0.0%)	(0.0%)
農業	0	0	0	0	0	0	0	0	0	0	0	0
	(0.0%)	(0.0%)	(0.0%)	(0.0%)	(0.0%)	(0.0%)	(0.0%)	(0.0%)	(0.0%)	(0.0%)	(0.0%)	(0.0%)
畜産	0	0	0	0	0	0	0	0	0	0	0	0
	(0.0%)	(0.0%)	(0.0%)	(0.0%)	(0.0%)	(0.0%)	(0.0%)	(0.0%)	(0.0%)	(0.0%)	(0.0%)	(0.0%)
林業	0	0	0	0	0	0	0	0	0	0	0	0
	(0.0%)	(0.0%)	(0.0%)	(0.0%)	(0.0%)	(0.0%)	(0.0%)	(0.0%)	(0.0%)	(0.0%)	(0.0%)	(0.0%)
水産	0	0	0	0	0	0	0	0	0	0	0	0
	(0.0%)	(0.0%)	(0.0%)	(0.0%)	(0.0%)	(0.0%)	(0.0%)	(0.0%)	(0.0%)	(0.0%)	(0.0%)	(0.0%)
鉱業	0	0	0	0	0	0	0	0	0	0	0	0
	(0.0%)	(0.0%)	(0.0%)	(0.0%)	(0.0%)	(0.0%)	(0.0%)	(0.0%)	(0.0%)	(0.0%)	(0.0%)	(0.0%)
工業	0	0	0	0	0	0	0	0	0	0	0	0
	(0.0%)	(0.0%)	(0.0%)	(0.0%)	(0.0%)	(0.0%)	(0.0%)	(0.0%)	(0.0%)	(0.0%)	(0.0%)	(0.0%)
エネルギー	0	0	0	0	0	0	0	0	0	0	0	0
	(0.0%)	(0.0%)	(0.0%)	(0.0%)	(0.0%)	(0.0%)	(0.0%)	(0.0%)	(0.0%)	(0.0%)	(0.0%)	(0.0%)
その他	0	0	0	0	0	0	0	0	0	0	0	0
	(0.0%)	(0.0%)	(0.0%)	(0.0%)	(0.0%)	(0.0%)	(0.0%)	(0.0%)	(0.0%)	(0.0%)	(0.0%)	(0.0%)
合計	0	0	0	0	0	0	0	0	0	0	0	6

表2-18 国別案件数 (社会開発・農林水産・鉱工業分野)

\*印：アセアン7ヶ国

	計画 行政	公益 事業	運輸・交通					社会 基盤	通信 放送	観光	農業	畜産	林業	水産	鉱業	工業	エネ		合計
			道路	鉄道	港湾	航空	その他										電力	その他	
バングラデシュ			1	1	2	1	1	5	1		6				5	2		25	
ブータン								1			1							2	
ブルネイ*							1	1				1			1			4	
カンボジア		1							1		1						1	4	
中国	5	1	4	5	5	3	1	2	2		11	1		1	91	5	2	144	
インド				3	2		1				1				4	1		12	
インドネシア*	5	9	12	7	11	5	7	31	19	3	23		5	1	19	32	6	195	
韓国		1		1				2			1				1	1		7	
ラオス		1	1					3			3						2	10	
マレーシア*	2	4	7	3	4		3	12	4	1	4		2	2	7	7	1	63	
モンゴル		1		1							1				1			5	
モルディブ								1										1	
ミャンマー				2		1	2				4				3	2		14	
ネパール			2			3		5	2		4				3	5		24	
パキスタン		1		1	3		5	1	1		9				2	4		27	
フィリピン*	4	5	15	1	6	1	7	19	3		26		2	4	1	9	22	2	127
シンガポール*			1		1		1		1									2	6
スリ・ランカ		2	1		4	1			3		8			1	2	1		23	
タイ*	5	10	16	5	5	1	10	10	5	3	27		1		14	15	3	130	
ヴェトナム*			1	1	1		1	1			1				1	2		9	
アルジェリア							1				1				2			4	
エジプト	3	5		1	3	1	4	1	3		8	1			5	1		36	
イラン					1						2				2	1		6	
イラク							1	1			1				1	1		4	
ヨルダン	2		1		1			3		1	2				1			11	
モロッコ				1		1		2			2		1					7	
オマーン			1		1			1			4				3	2	1	13	
カタール		1																1	
サウジアラビア								2							2		1	5	
スーダン			2								2				1			5	
シリア																	1	1	
チュニジア			1					3				1				3	1	9	
トルコ	1	1	1		1						2			1	1	9		17	
アラブ首長国連邦								2					1		1	1		5	
イエメン		2			1		1		1		1				1			7	
ブルキナファソ											1							1	
カメルーン											1					1		2	
ジブチ					1													1	
エチオピア								2			1					1		4	
ガボン													1					1	
ガーナ											1							1	
ギニア							1	1			1							3	
象牙海岸											2							2	
ケニア	1	3	5				1	3	1	3					3	2		22	
リベリア			1														1	2	
マダガスカル		1	1		1				1								1	5	
マラウイ											1					2		3	
マリ								1			4					1		6	
モーリシャス		2	2					1										5	
ニジェール							1	1			3				1			6	
ナイジェリア					1			2			1				1			5	

	計画 ・ 行政	公益 事業	運輸・交通					社会 福祉	通信 放送	観光	農業	畜産	林業	水産	鉱業	工業	エネ ルギー	その他	合計
			道路	鉄道	港湾	航空 空港	その他												
ルワンダ		1						1										2	
セネガル				1			1	2			2						1	7	
シエラ・レオネ			1							1								2	
スリランダ							1										2	3	
タンザニア	1	1	3				2	3	1	3		1		1	2	5	23		
ウガンダ									1	1				1				3	
ザイール			1	1			2											4	
ザンビア			1				1	2	2	2		1		1	3			13	
ジンバブエ		1		1					2	3					2			9	
アルゼンティン	1			1	1			1	1	1		1			2	4	1	14	
ボリビア	1	1	4	3		2	2	1	1	3		1		1	1	1		21	
ブラジル	3			1	2		1	5							1	2		15	
チリ		1	2	1	1			1		2		1			2	2		13	
コロンビア	1		1				2	2		5		1	1		2	5		20	
コスタ・リカ	1				2	1		1		1			1			4		11	
ドミニカ共和国					1			1	1	4						2		9	
エクアドル					1		1	2		2		1	1		2	3		13	
エル・サルヴァドル															1			1	
グアテマラ		1			1	1	1	3		2					1	1		11	
ガイアナ																1		1	
サンジュラス					1	1		2	1	5		1	1		1	1		13	
ジャマイカ										2								2	
メキシコ	2	1		4	3		1			1				3	1	2	2	20	
ニカラグア		1	1					1										3	
パナマ			1		1		3	1	1	1		1	1			1		11	
パラグアイ	1	1	1			1	4	1	2	5		2			3	3		22	
ペルー		1			1	1		3		1			2	1	1	5		16	
トリニダードトバゴ		1														1		2	
ウルグアイ					1	1						2			3			7	
ヴェネズエラ					1			2							1	2		6	
クック諸島	1				1													2	
フィジー								1				2	1					4	
キリバス					1								1			1		3	
バブアニューギニア		1	1			1			1				1			1		6	
ソロモン諸島						1			1				1	1				4	
トンガ																	1	1	
ツバル					1													1	
ブルガリア		1													1	1		3	
チェコスロヴァキア																1		1	
ギリシャ										1								1	
ハンガリー	1	1														1		3	
キルギス	1								1									2	
ポーランド		1					1								1		1	4	
ポルトガル															1			1	
ルーマニア		1								1					1			3	
ユーゴスラヴィア																1		1	
複数国							2	2	2									6	
総計	42	67	93	45	75	30	71	164	64	12	222	2	25	22	12	219	152	24	1375

